



神奈川県感染症発生情報（25週報）

（2020年6月15日～6月21日）

<http://www.eiken.pref.kanagawa.jp/>



今週の注目感染症

～新型コロナウイルス感染症～ 今週の報告数は25例となり、前週（11例）より増加しています。都道府県間の移動の自粛の緩和や、学校・商業施設などの再開により人との接触が増えており、今まで以上に「新しい生活様式」として身体的距離の確保、マスクの着用、手洗い、3密（密集、密接、密閉）の回避への注意が必要です。また、体調や行動歴の記録をすることも感染拡大防止に有用です。神奈川県では、新型コロナウイルスに感染された方との濃厚接触が疑われた方にLINEメッセージでお知らせする取り組みを始めました。詳しくは感染防止対策取組書・LINEコロナお知らせシステム（神奈川県HP）をご覧ください。

今週の全数把握対象疾患

（当該週の国による集計及び各保健福祉事務所からの報告をもとに期日を決めて集計しているため、集計数が前後することがあります。）

分類	対象疾患	内訳				神奈川県 （今週）	神奈川県 （2020年累計）
		県域	横浜市	川崎市	相模原市		
二類	結核	5	7	5		17	526
三類	腸管出血性大腸菌感染症	1	4	1		6	32
四類	E型肝炎	1				1	16
	レジオネラ症	1	1	1		3	48
五類	アメーバ赤痢		1			1	23
	カルバペネム耐性腸内細菌科細菌感染症		1			1	47
	急性脳炎		1			1	19
	後天性免疫不全症候群		2			2	27
	侵襲性インフルエンザ菌感染症	1				1	15
	侵襲性肺炎球菌感染症		1			1	59
	梅毒	1	2	1		4	82
	破傷風		1			1	4
	バンコマイシン耐性腸球菌感染症		1			1	4

全数把握対象疾患情報

- 結核17例：年齢群は40歳代3例、50歳代1例、60歳代1例、70歳代3例、80歳代8例、90歳代1例、病型は肺結核10例、肺結核・粟粒結核及び脊椎結核1例、結核性胸膜炎2例、結核性髄膜炎1例、無症状病原体保有者3例
- 腸管出血性大腸菌感染症6例：年齢群は10歳未満1例、10歳代1例、20歳代1例、30歳代1例、40歳代1例、50歳代1例、血清型・毒素型はO157V2 1例、O111VT1 1例、O157V2 1例、O血清型不明VT1 2例、O血清型不明VT2 1例、推定感染経路は経口感染2例、不明4例、推定感染地域は神奈川県3例、都道府県不明3例
- E型肝炎1例：年齢群は30歳代、感染経路は不明、感染地域は神奈川県
- レジオネラ症3例：年齢群は50歳代1例、60歳代1例、70歳代1例、病型は肺炎型2例、ポンティアック熱型1例、推定感染経路は水系感染2例、不明1例、推定感染地域は神奈川県1例、東京都1例、不明1例
- アメーバ赤痢1例：年齢群は50歳代、病型は腸管アメーバ症、感染経路は不明、感染地域は不明
- カルバペネム耐性腸内細菌科細菌感染症1例：年齢群は90歳代、菌種は*Enterobacter cloacae*、感染経路は不明、推定感染地域は神奈川県
- 急性脳炎1例：年齢群は10歳未満、病原体は不明、感染経路は不明、推定感染地域は神奈川県
- 後天性免疫不全症候群2例：年齢群は40歳代1例、50歳代1例、病型はAIDS1例、無症候性キャリア1例、推定感染経路は性的接触2例、推定感染地域は国内2例
- 侵襲性インフルエンザ菌感染症1例：年齢群は80歳代、感染経路は不明、推定感染地域は神奈川県、ワクチン接種歴は不明
- 侵襲性肺炎球菌感染症1例：年齢群は70歳代、感染経路は不明、推定感染地域は神奈川県、ワクチン接種歴は不明
- 梅毒4例：年齢群は20歳代2例、30歳代1例、40歳代1例、病型は早期顕性梅毒 期3例、早期顕性梅毒 期1例、推定感染経路は性的接触4例、推定感染地域は神奈川県3例、東京都1例
- 破傷風1例：年齢群は60歳代、推定感染経路は創傷感染、感染地域は神奈川県、ワクチン接種歴は接種なし
- バンコマイシン耐性腸球菌感染症1例：年齢群は90歳代、菌種は*Enterococcus faecalis*、感染経路は不明、感染地域は都道府県不明

指定感染症情報

- 新型コロナウイルス感染症 25例
- *2020年第6週より「新型コロナウイルス感染症」が指定感染症になりました。

今週の定点把握対象疾患

- 今週は、定点当たり報告数が注意報・警報レベルを超える疾患はありませんでした。

神奈川県感染症情報センター

神奈川県衛生研究所 企画情報部 衛生情報課

TEL:0467-83-4400(代表)

FAX:0467-89-5211(企画情報部)

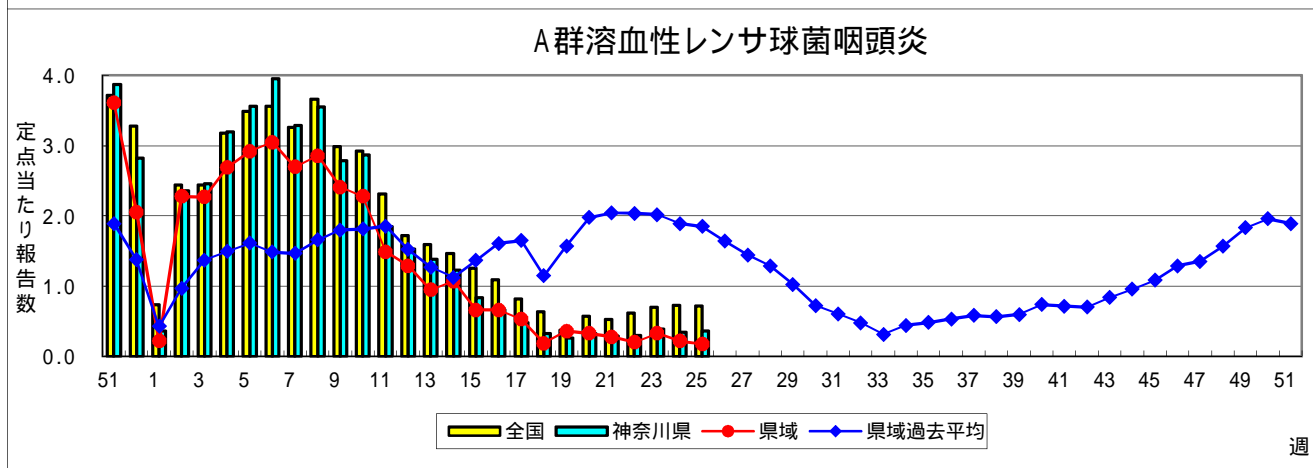
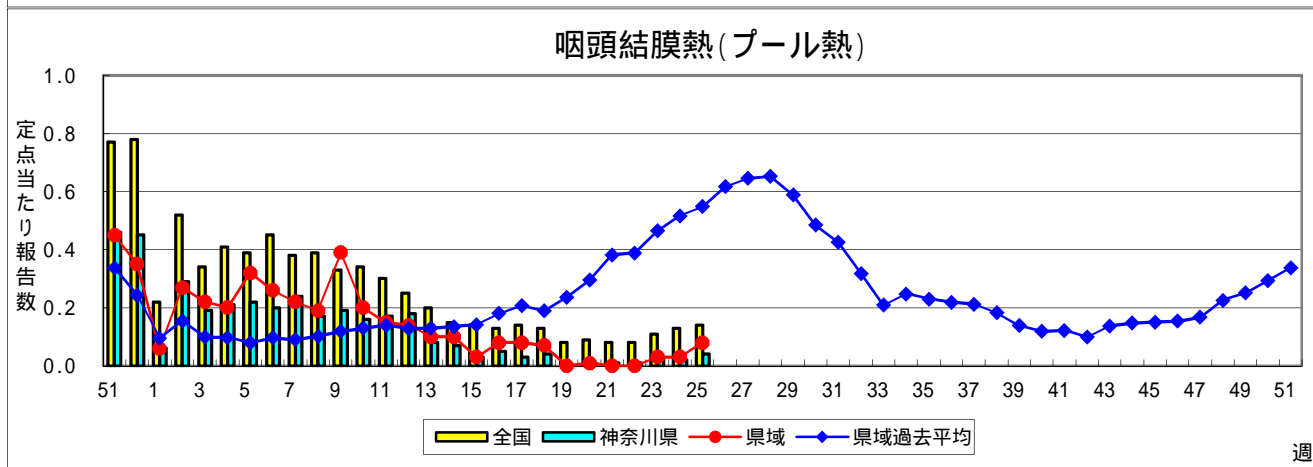
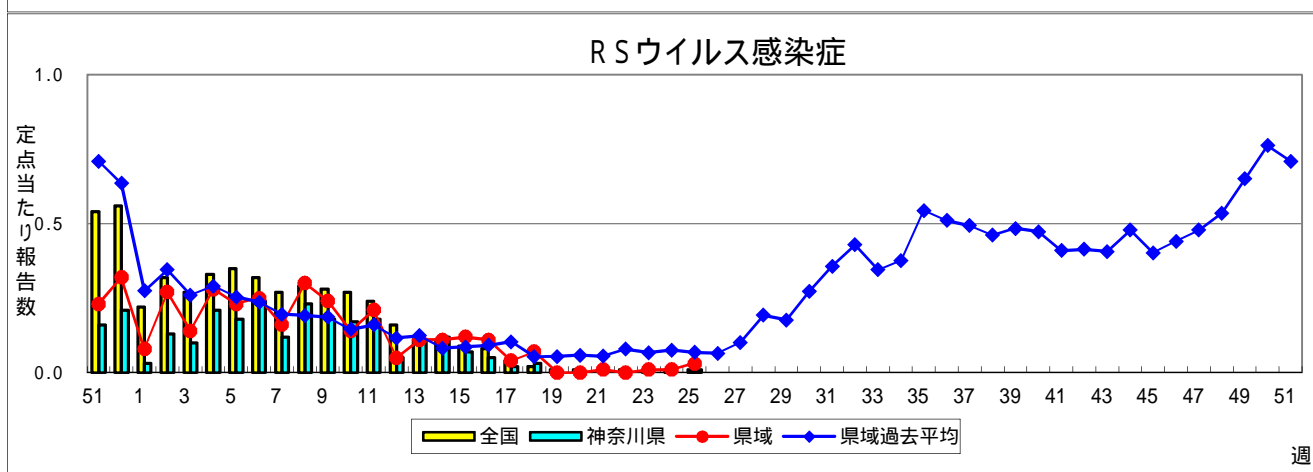
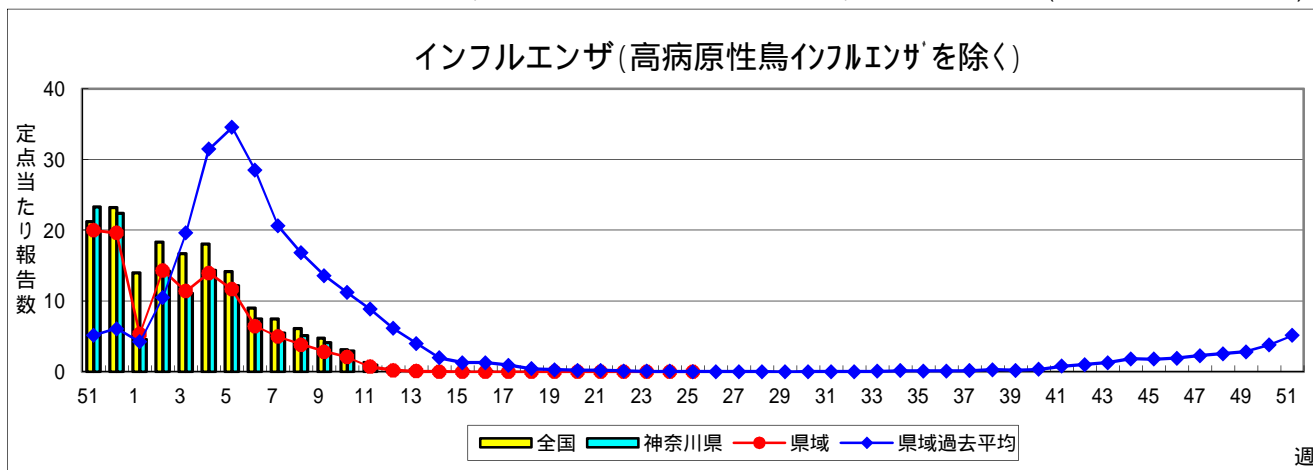
感染症発生動向調査事業は「感染症の予防及び感染症の患者に対する医療に関する法律」によって行われています。

*県域とは、神奈川県内の市町村のうち横浜市、川崎市、相模原市を除いた地域です

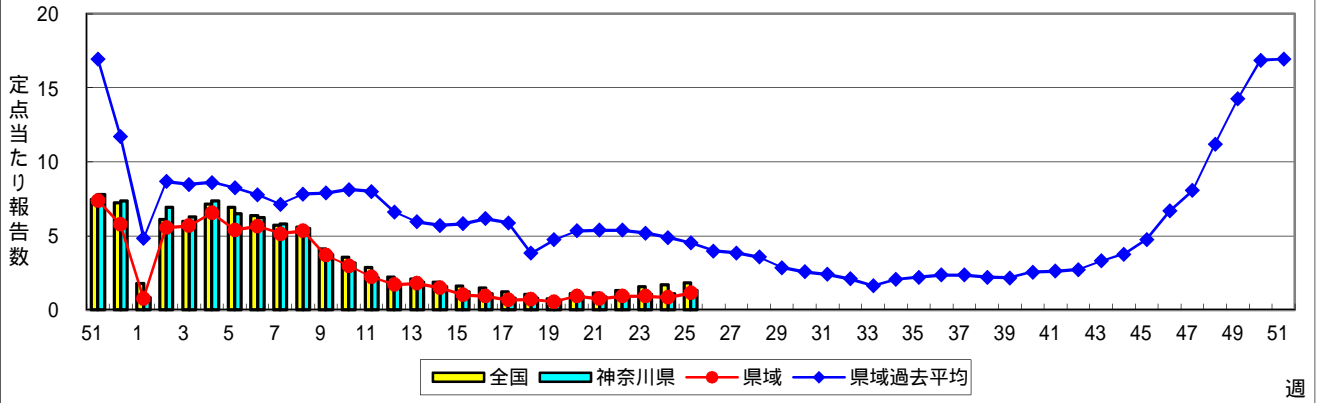
感染症発生動向調査:週報対象疾患の時系列グラフ

疾患名の括弧書きは、一般名称であり、正式名称ではありません。 2020年25週

神奈川県&県域(横浜市・川崎市・相模原市を除く)のデータです。 (06月15日~06月21日)

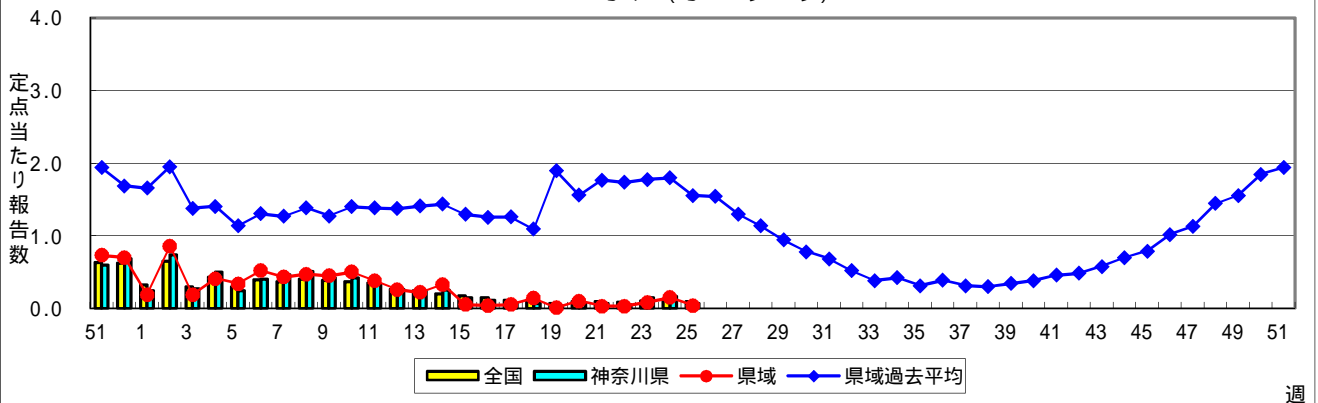


感染性胃腸炎



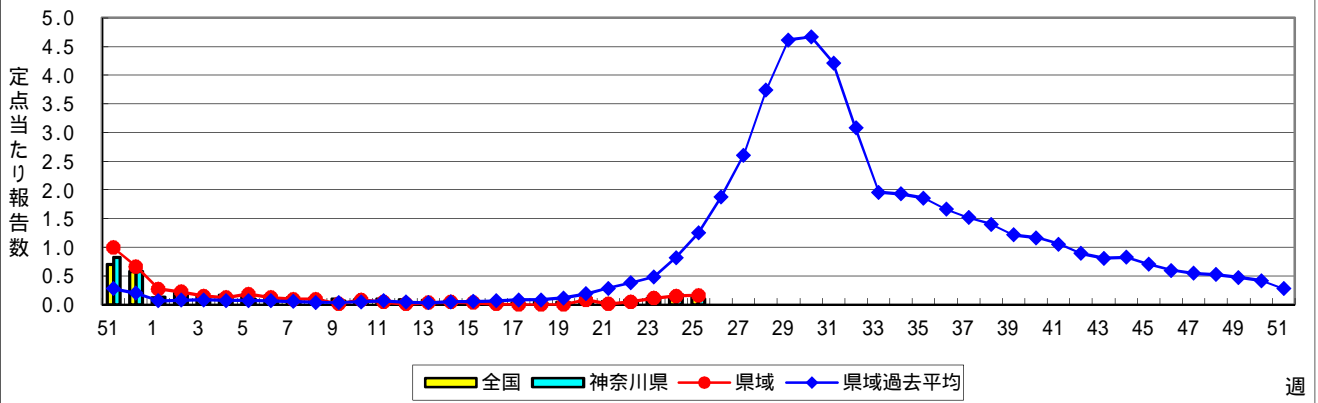
週

水痘(水ぼうそう)



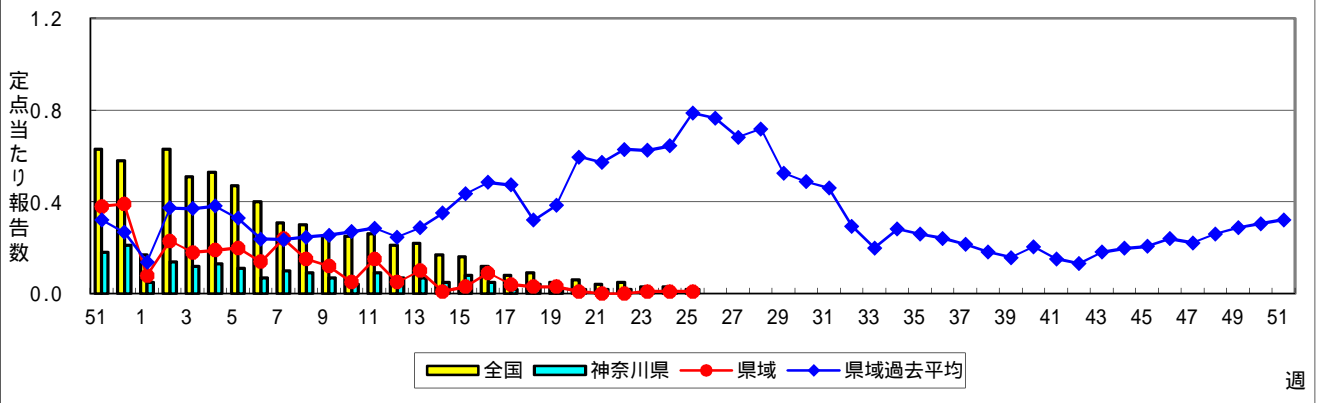
週

手足口病



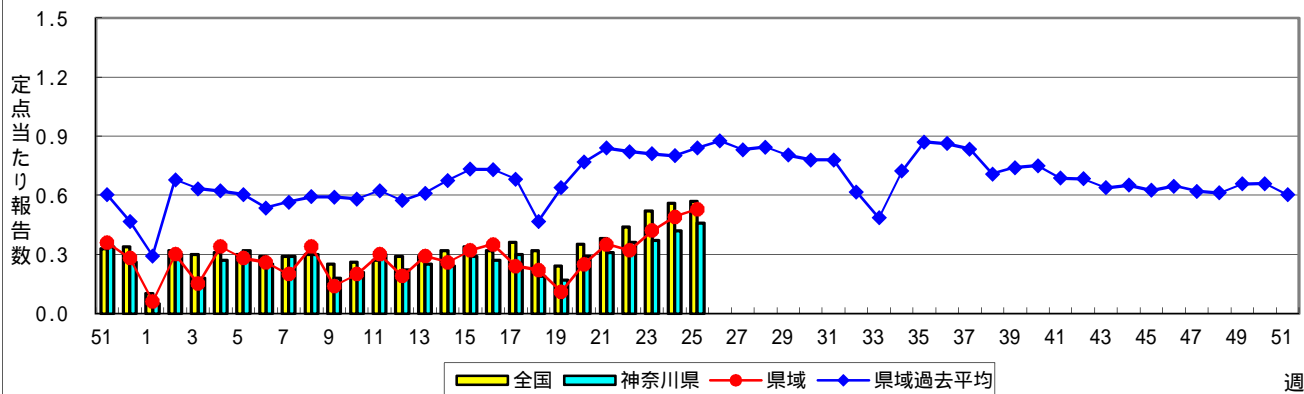
週

伝染性紅斑(リンゴ病)

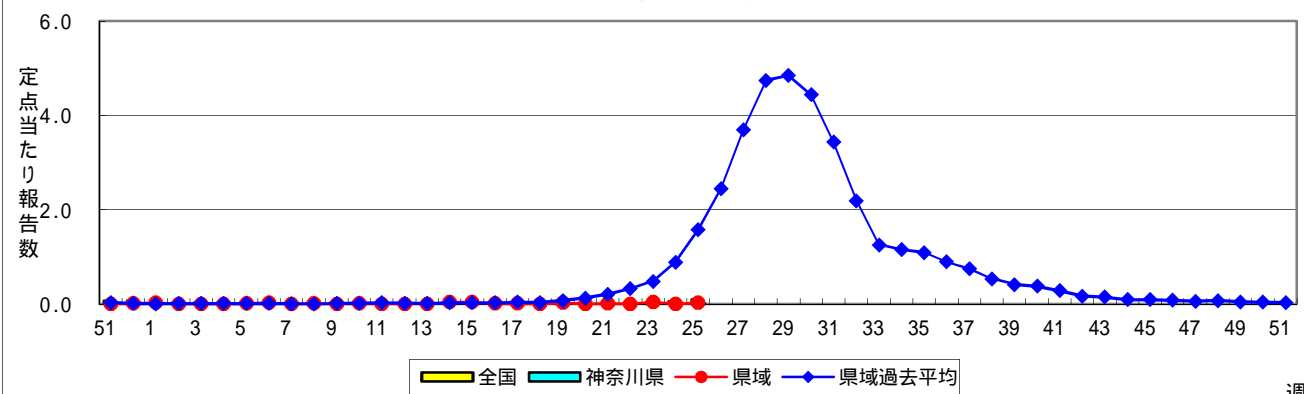


週

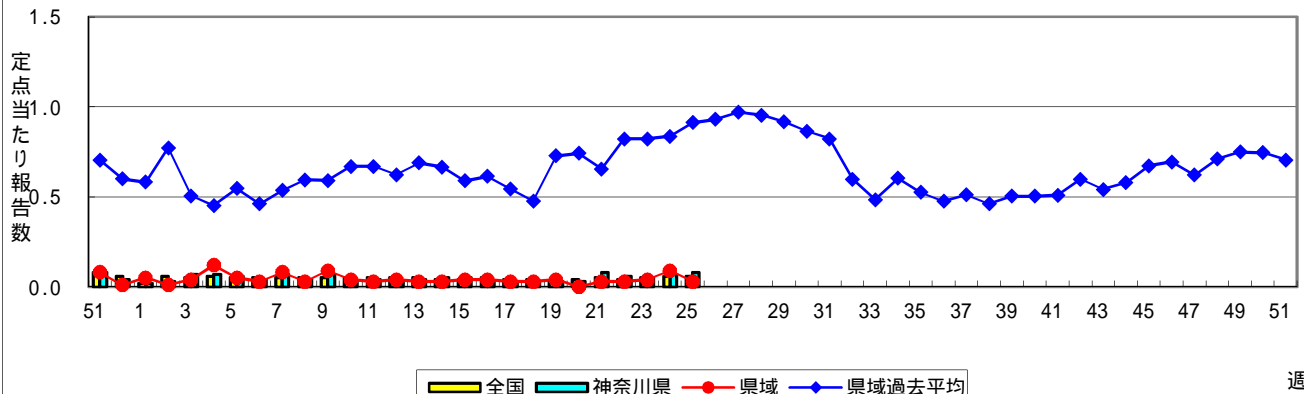
突発性発しん



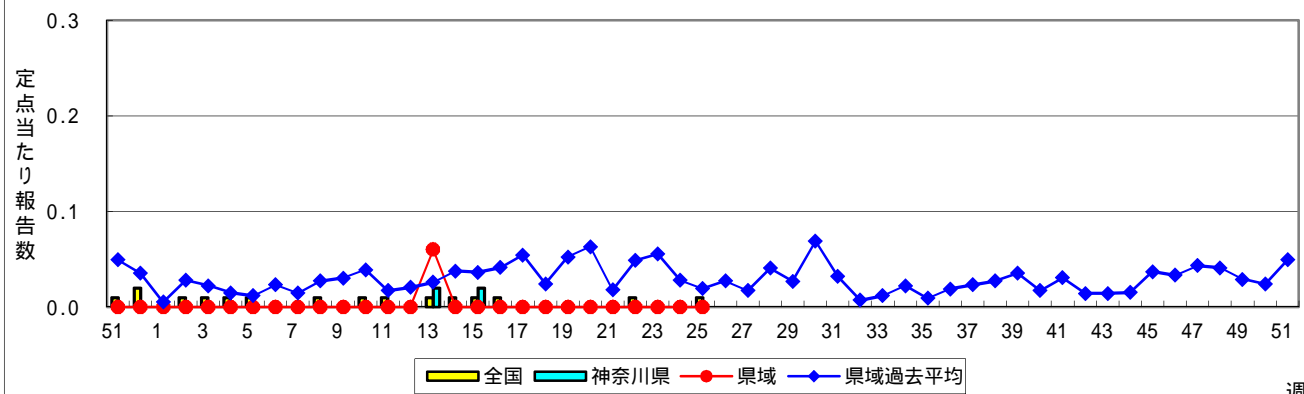
ヘルパンギーナ



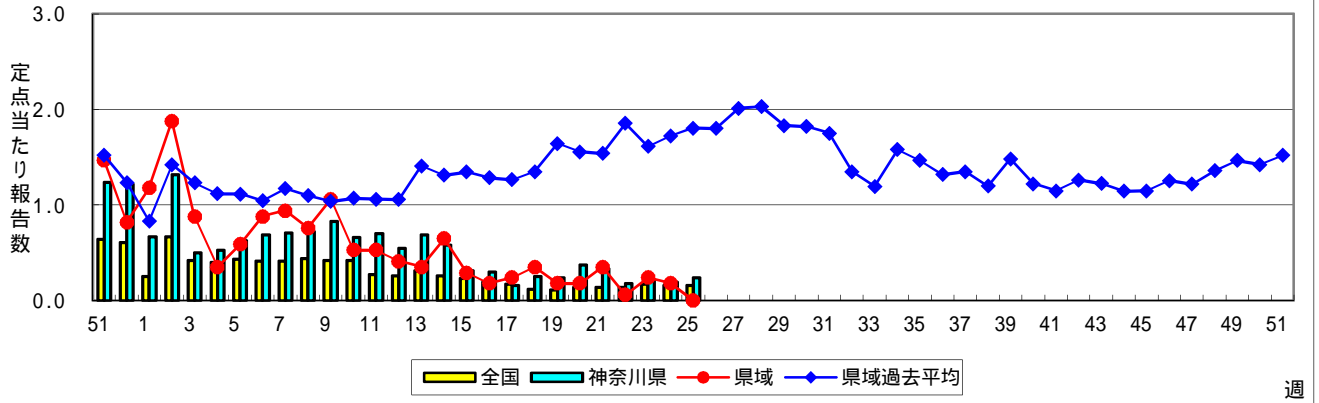
流行性耳下腺炎(おたふくかぜ)



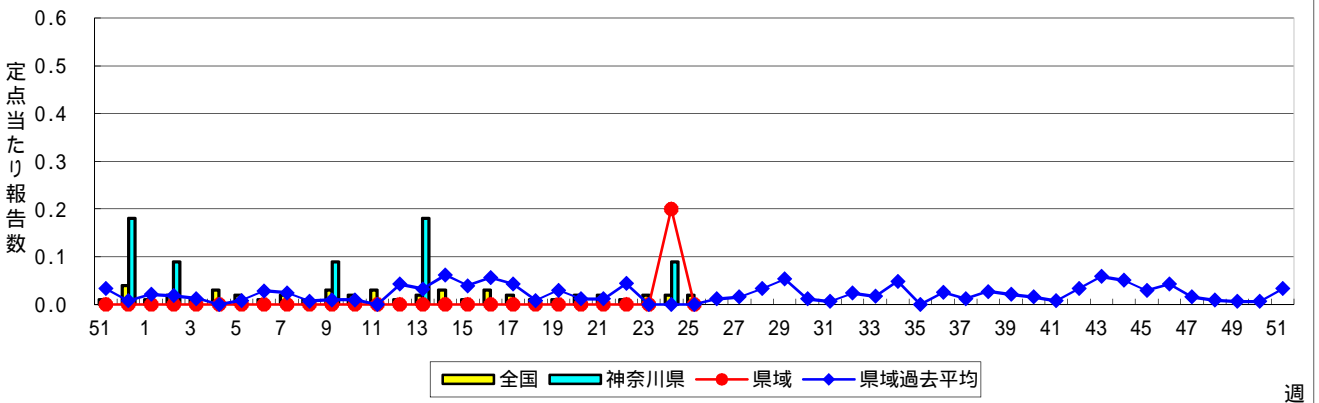
急性出血性結膜炎



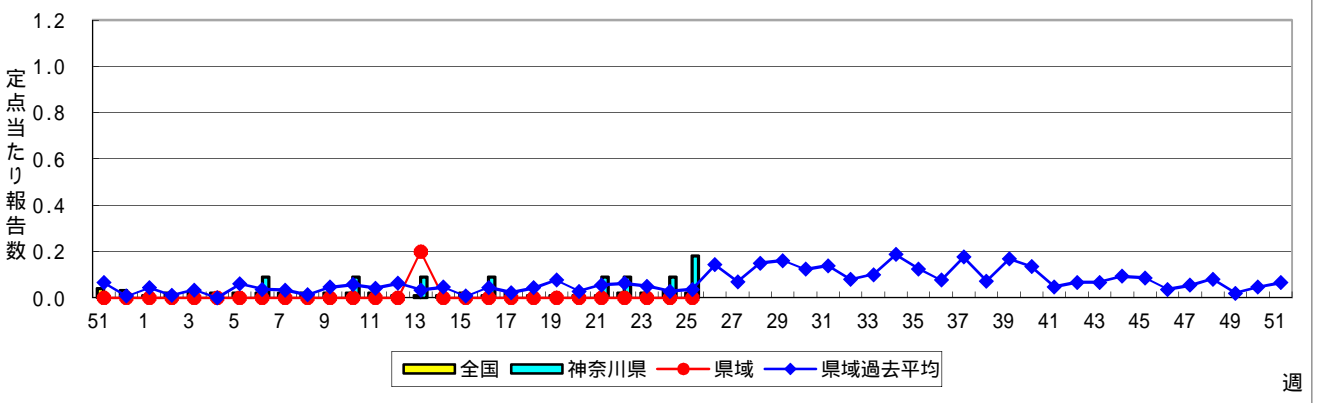
流行性角結膜炎



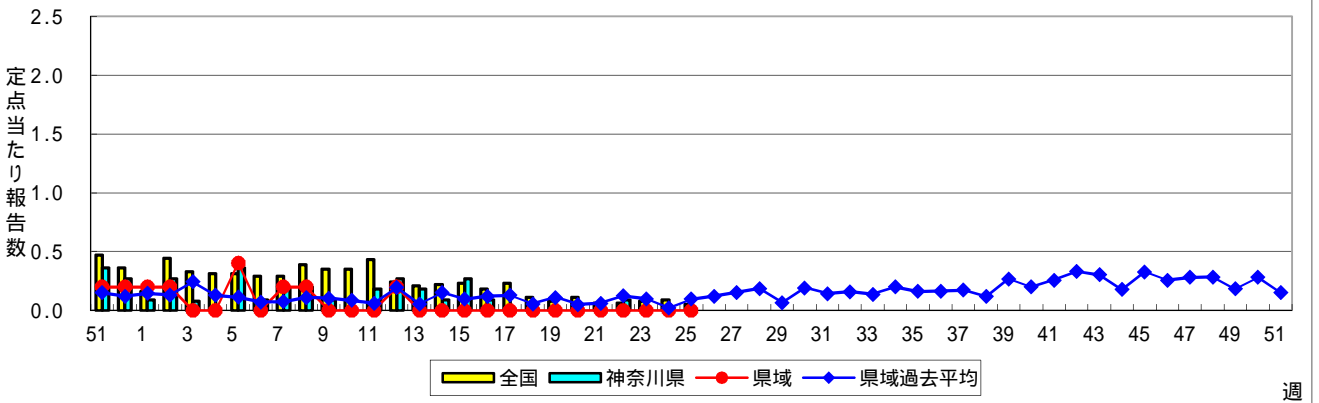
細菌性髄膜炎



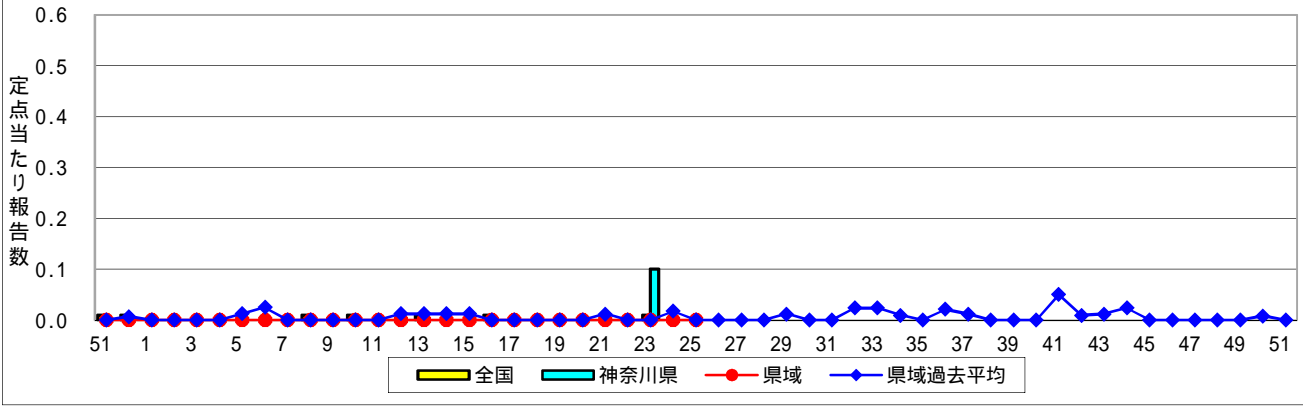
無菌性髄膜炎



マイコプラズマ肺炎



クラミジア肺炎(オウム病を除く)



感染性胃腸炎(ロタウイルス)

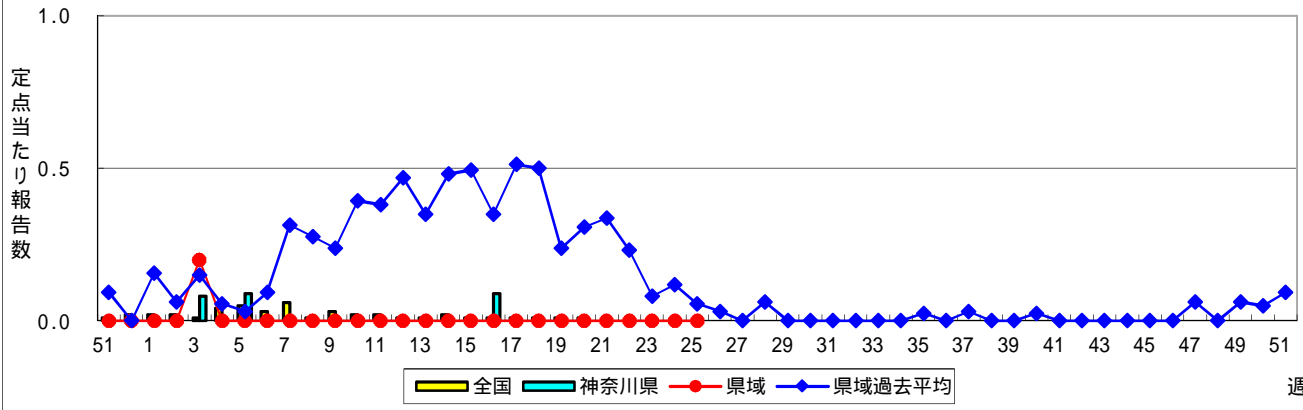


表1 報告数・定点当たり報告数 疾病、政令市・保健所別 (その1)

2020年25週(06月15日~06月21日)

神奈川県	インフルエンザ (高病原性鳥インフルエンザを除く)		RSウイルス感染症		咽頭結膜熱		A群溶血性レンサ球菌咽頭炎		感染性胃腸炎	
	報告数	定点当たり	報告数	定点当たり	報告数	定点当たり	報告数	定点当たり	報告数	定点当たり
全県	-	-	2	0.01	9	0.04	80	0.36	293	1.31
横浜市	-	-	-	-	1	0.01	28	0.34	97	1.17
川崎市	-	-	-	-	2	0.05	24	0.65	64	1.73
相模原市	-	-	-	-	-	-	15	0.50	47	1.57
県域 (横浜市、川崎市、相模原市を除く)	-	-	2	0.03	6	0.08	13	0.18	85	1.15
横須賀市	-	-	-	-	-	-	1	0.11	16	1.78
藤沢市	-	-	-	-	-	-	3	0.30	20	2.00
茅ヶ崎市	-	-	-	-	-	-	1	0.14	3	0.43
平塚	-	-	-	-	-	-	-	-	5	0.71
平塚 秦野センター	-	-	-	-	-	-	2	0.33	8	1.33
鎌倉	-	-	-	-	-	-	-	-	6	1.00
鎌倉 三崎センター	-	-	-	-	-	-	-	-	4	2.00
小田原	-	-	-	-	-	-	2	0.33	4	0.67
小田原 足柄上センター	-	-	-	-	-	-	-	-	-	-
厚木	-	-	2	0.18	6	0.55	3	0.27	11	1.00
厚木 大和センター	-	-	-	-	-	-	1	0.14	8	1.14

神奈川県	水痘		手足口病		伝染性紅斑		突発性発しん	
	報告数	定点当たり	報告数	定点当たり	報告数	定点当たり	報告数	定点当たり
全県	16	0.07	21	0.09	5	0.02	104	0.46
横浜市	8	0.10	4	0.05	3	0.04	41	0.49
川崎市	3	0.08	4	0.11	1	0.03	15	0.41
相模原市	2	0.07	1	0.03	-	-	9	0.30
県域 (横浜市、川崎市、相模原市を除く)	3	0.04	12	0.16	1	0.01	39	0.53
横須賀市	-	-	-	-	-	-	7	0.78
藤沢市	2	0.20	4	0.40	-	-	7	0.70
茅ヶ崎市	-	-	-	-	-	-	2	0.29
平塚	-	-	-	-	1	0.14	3	0.43
平塚 秦野センター	-	-	-	-	-	-	2	0.33
鎌倉	-	-	1	0.17	-	-	1	0.17
鎌倉 三崎センター	-	-	-	-	-	-	-	-
小田原	-	-	-	-	-	-	3	0.50
小田原 足柄上センター	-	-	-	-	-	-	1	0.33
厚木	-	-	6	0.55	-	-	8	0.73
厚木 大和センター	1	0.14	1	0.14	-	-	5	0.71

神奈川県	ヘルパンギーナ		流行性耳下腺炎		急性出血性結膜炎		流行性角結膜炎		細菌性髄膜炎	
	報告数	定点当たり	報告数	定点当たり	報告数	定点当たり	報告数	定点当たり	報告数	定点当たり
全県	3	0.01	17	0.08	-	-	12	0.24	-	-
横浜市	-	-	6	0.07	-	-	6	0.29	-	-
川崎市	-	-	6	0.16	-	-	1	0.11	-	-
相模原市	1	0.03	3	0.10	-	-	5	1.25	-	-
県域 (横浜市、川崎市、相模原市を除く)	2	0.03	2	0.03	-	-	-	-	-	-
横須賀市	1	0.11	-	-	-	-	-	-	-	-
藤沢市	-	-	1	0.10	-	-	-	-	-	-
茅ヶ崎市	-	-	-	-	-	-	-	-
平塚	-	-	-	-	-	-	-	-	-	-
平塚 秦野センター	-	-	-	-	-	-	-	-
鎌倉	-	-	-	-	-	-	-	-
鎌倉 三崎センター	1	0.50	-	-
小田原	-	-	-	-	-	-	-	-
小田原 足柄上センター	-	-	-	-	-	-
厚木	-	-	-	-	-	-	-	-	-	-
厚木 大和センター	-	-	1	0.14	-	-	-	-

表2 報告数・定点当たり報告数、疾病・年齢階級別
(全県及び横浜市・川崎市・相模原市を除く県域) (その1)

2020年25週(06月15日～06月21日)

*表2は、各保健福祉事務所からの最新の報告をもとに作成しているため、国の還元データである表1および表3の数値と一致しないことがあります。

インフルエンザ定点		項目	合計	～5か月	～11か月	1歳	2	3	4	5	6	7	8
インフルエンザ (高病原性鳥インフルエンザを除く)	全国	報告数	6	-	-	-	-	1	-	-	-	-	-
		定点当たり	0.00	-	-	-	-	0.00	-	-	-	-	-
	全県	報告数	-	-	-	-	-	-	-	-	-	-	-
		定点当たり	-	-	-	-	-	-	-	-	-	-	-
	県域	報告数	-	-	-	-	-	-	-	-	-	-	-
		定点当たり	-	-	-	-	-	-	-	-	-	-	-
小児科定点		項目	合計	～5か月	～11か月	1歳	2	3	4	5	6	7	8
RSウイルス 感染症	全国	報告数	18	2	2	11	1	2	-	-	-	-	-
		定点当たり	0.01	0.00	0.00	0.00	0.00	0.00	-	-	-	-	-
	全県	報告数	2	-	-	2	-	-	-	-	-	-	-
		定点当たり	0.01	-	-	0.01	-	-	-	-	-	-	-
	県域	報告数	2	-	-	2	-	-	-	-	-	-	-
		定点当たり	0.03	-	-	0.03	-	-	-	-	-	-	-
咽頭結膜熱	全国	報告数	442	1	71	216	49	35	20	11	10	7	4
		定点当たり	0.14	0.00	0.02	0.07	0.02	0.01	0.01	0.00	0.00	0.00	0.00
	全県	報告数	9	-	-	3	-	3	-	1	1	-	1
		定点当たり	0.04	-	-	0.01	-	0.01	-	0.00	0.00	-	0.00
	県域	報告数	6	-	-	2	-	1	-	1	1	-	1
		定点当たり	0.08	-	-	0.03	-	0.01	-	0.01	0.01	-	0.01
A群溶血性レンサ球菌咽頭炎	全国	報告数	2,260	-	14	163	192	235	286	294	200	174	146
		定点当たり	0.72	-	0.00	0.05	0.06	0.07	0.09	0.09	0.06	0.06	0.06
	全県	報告数	80	-	2	1	6	4	11	16	8	7	4
		定点当たり	0.36	-	0.01	0.00	0.03	0.02	0.05	0.07	0.04	0.03	0.02
	県域	報告数	13	-	1	-	-	-	1	-	-	2	2
		定点当たり	0.18	-	0.01	-	-	-	0.01	-	-	0.03	0.03
感染性胃腸炎	全国	報告数	5,813	60	364	817	474	427	368	333	287	278	279
		定点当たり	1.84	0.02	0.12	0.26	0.15	0.14	0.12	0.11	0.09	0.09	0.09
	全県	報告数	293	1	10	33	20	28	21	18	13	15	17
		定点当たり	1.31	0.00	0.04	0.15	0.09	0.13	0.09	0.08	0.06	0.07	0.08
	県域	報告数	85	-	2	8	4	8	9	7	3	6	7
		定点当たり	1.15	-	0.03	0.11	0.05	0.11	0.12	0.09	0.04	0.08	0.09
水痘	全国	報告数	281	6	7	31	29	19	37	28	22	27	22
		定点当たり	0.09	0.00	0.00	0.01	0.01	0.01	0.01	0.01	0.01	0.01	0.01
	全県	報告数	16	-	-	3	-	-	3	1	-	2	2
		定点当たり	0.07	-	-	0.01	-	-	0.01	0.00	-	0.01	0.01
	県域	報告数	3	-	-	-	-	-	1	-	-	-	-
		定点当たり	0.04	-	-	-	-	-	0.01	-	-	-	-

インフルエンザ定点		項目	9	10-14	15-19	20-29	30-39	40-49	50-59	60-69	70-79	80歳以上
インフルエンザ (高病原性鳥インフルエンザを除く)	全国	報告数	-	1	1	-	1	1	-	-	1	-
		定点当たり	-	0.00	0.00	-	0.00	0.00	-	-	0.00	-
	全県	報告数	-	-	-	-	-	-	-	-	-	-
		定点当たり	-	-	-	-	-	-	-	-	-	-
	県域	報告数	-	-	-	-	-	-	-	-	-	-
		定点当たり	-	-	-	-	-	-	-	-	-	-

小児科定点		項目	9	10-14	15-19	20歳以上
RSウイルス 感染症	全国	報告数	-	-	-	-
		定点当たり	-	-	-	-
	全県	報告数	-	-	-	-
		定点当たり	-	-	-	-
	県域	報告数	-	-	-	-
		定点当たり	-	-	-	-
咽頭結膜熱	全国	報告数	4	6	1	7
		定点当たり	0.00	0.00	0.00	0.00
	全県	報告数	-	-	-	-
		定点当たり	-	-	-	-
	県域	報告数	-	-	-	-
		定点当たり	-	-	-	-
A群溶血性レンサ球菌咽頭炎	全国	報告数	129	251	37	139
		定点当たり	0.04	0.08	0.01	0.04
	全県	報告数	5	6	3	7
		定点当たり	0.02	0.03	0.01	0.03
	県域	報告数	2	2	1	2
		定点当たり	0.03	0.03	0.01	0.03
感染性胃腸炎	全国	報告数	304	1,023	233	566
		定点当たり	0.10	0.32	0.07	0.18
	全県	報告数	18	44	18	37
		定点当たり	0.08	0.20	0.08	0.17
	県域	報告数	4	16	5	6
		定点当たり	0.05	0.22	0.07	0.08
水痘	全国	報告数	12	33	3	5
		定点当たり	0.00	0.01	0.00	0.00
	全県	報告数	2	1	1	1
		定点当たり	0.01	0.00	0.00	0.00
	県域	報告数	1	1	-	-
		定点当たり	0.01	0.01	-	-

表2 報告数・定点当たり報告数、疾病・年齢階級別
(全県及び横浜市・川崎市・相模原市を除く県域) (その2)

2020年25週(06月15日～06月21日)

*表2は、各保健福祉事務所からの最新の報告をもとに作成しているため、国の還元データである表1および表3の数値と一致しないことがあります。

小児科定点	項目	合計	～5か月	～11か月	1歳	
手足口病	全国	報告数	390	4	38	119
		定点当たり	0.12	0.00	0.01	0.04
	全県	報告数	21	-	3	6
		定点当たり	0.09	-	0.01	0.03
	県域	報告数	12	-	1	4
		定点当たり	0.16	-	0.01	0.05
伝染性紅斑	全国	報告数	68	-	3	12
		定点当たり	0.02	-	0.00	0.00
	全県	報告数	5	-	-	1
		定点当たり	0.02	-	-	0.00
	県域	報告数	1	-	-	-
		定点当たり	0.01	-	-	-
突発性発しん	全国	報告数	1,809	22	493	1,048
		定点当たり	0.57	0.01	0.16	0.33
	全県	報告数	104	-	23	65
		定点当たり	0.46	-	0.10	0.29
	県域	報告数	39	-	8	23
		定点当たり	0.53	-	0.11	0.31
ヘルパンギーナ	全国	報告数	274	-	41	104
		定点当たり	0.09	-	0.01	0.03
	全県	報告数	3	-	-	-
		定点当たり	0.01	-	-	-
	県域	報告数	2	-	-	-
		定点当たり	0.03	-	-	-
流行性耳下腺炎	全国	報告数	201	-	3	6
		定点当たり	0.06	-	0.00	0.00
	全県	報告数	17	-	1	-
		定点当たり	0.08	-	0.00	-
	県域	報告数	2	-	-	-
		定点当たり	0.03	-	-	-

小児科定点	項目	2	3	4	5	6	7	8	9	10-14	15-19	20歳以上	
手足口病	全国	報告数	76	62	31	21	13	5	2	10	5	2	2
		定点当たり	0.02	0.02	0.01	0.01	0.00	0.00	0.00	0.00	0.00	0.00	0.00
	全県	報告数	4	2	2	2	-	-	-	1	-	1	-
		定点当たり	0.02	0.01	0.01	0.01	-	-	-	0.00	-	0.00	-
	県域	報告数	2	1	2	2	-	-	-	-	-	-	-
		定点当たり	0.03	0.01	0.03	0.03	-	-	-	-	-	-	-
伝染性紅斑	全国	報告数	2	7	9	11	4	5	5	2	7	1	-
		定点当たり	0.00	0.00	0.00	0.00	0.00	0.00	0.00	0.00	0.00	0.00	-
	全県	報告数	-	1	-	-	-	-	2	-	1	-	-
		定点当たり	-	0.00	-	-	-	-	0.01	0.00	-	0.00	-
	県域	報告数	-	-	-	-	-	-	1	-	-	-	-
		定点当たり	-	-	-	-	-	-	0.01	-	-	-	-
突発性発しん	全国	報告数	185	34	19	5	-	2	-	-	1	-	
		定点当たり	0.06	0.01	0.01	0.00	-	0.00	-	-	0.00	-	-
	全県	報告数	12	1	2	1	-	-	-	-	-	-	-
		定点当たり	0.05	0.00	0.01	0.00	-	-	-	-	-	-	-
	県域	報告数	6	1	1	-	-	-	-	-	-	-	-
		定点当たり	0.08	0.01	0.01	-	-	-	-	-	-	-	-
ヘルパンギーナ	全国	報告数	56	17	19	11	3	5	5	1	7	-	5
		定点当たり	0.02	0.01	0.01	0.00	0.00	0.00	0.00	0.00	0.00	-	0.00
	全県	報告数	2	-	-	-	-	-	-	1	-	-	-
		定点当たり	0.01	-	-	-	-	-	-	0.00	-	-	-
	県域	報告数	1	-	-	-	-	-	-	1	-	-	-
		定点当たり	0.01	-	-	-	-	-	-	0.01	-	-	-
流行性耳下腺炎	全国	報告数	8	21	17	36	35	17	13	17	25	-	3
		定点当たり	0.00	0.01	0.01	0.01	0.01	0.01	0.01	0.00	0.01	0.01	-
	全県	報告数	-	2	2	2	2	2	3	1	2	-	-
		定点当たり	-	0.01	0.01	0.01	0.01	0.01	0.01	0.00	0.01	-	-
	県域	報告数	-	-	-	1	-	-	-	-	1	-	-
		定点当たり	-	-	-	0.01	-	-	-	-	0.01	-	-

表2 報告数・定点当たり報告数、疾病・年齢階級別
(全県及び横浜市・川崎市・相模原市を除く県域) (その3)

2020年25週(06月15日～06月21日)

*表2は、各保健福祉事務所からの最新の報告をもとに作成しているため、国の還元データである表1および表3の数値と一致しないことがあります。

眼科定点		項目	合計	～5か月	～11か月	1歳	2	3	4	5	6	7	8
急性出血性結膜炎	全国	報告数	5	-	-	-	-	-	-	-	-	-	-
		定点当たり	0.01	-	-	-	-	-	-	-	-	-	-
	全県	報告数	-	-	-	-	-	-	-	-	-	-	-
		定点当たり	-	-	-	-	-	-	-	-	-	-	-
	県域	報告数	-	-	-	-	-	-	-	-	-	-	-
		定点当たり	-	-	-	-	-	-	-	-	-	-	-
流行性角結膜炎	全国	報告数	112	-	-	1	2	-	1	-	-	2	-
		定点当たり	0.16	-	-	0.00	0.00	-	0.00	-	-	0.00	-
	全県	報告数	12	-	-	-	-	-	-	-	-	-	-
		定点当たり	0.24	-	-	-	-	-	-	-	-	-	-
	県域	報告数	-	-	-	-	-	-	-	-	-	-	-
		定点当たり	-	-	-	-	-	-	-	-	-	-	-

基幹定点(週報)		項目	合計	0歳	1-4	5-9	10-14	15-19	20-24	25-29	30-34	35-39	40-44
細菌性髄膜炎	全国	報告数	11	1	1	-	-	1	1	1	-	1	-
		定点当たり	0.02	0.00	0.00	-	-	0.00	0.00	0.00	-	0.00	-
	全県	報告数	-	-	-	-	-	-	-	-	-	-	-
		定点当たり	-	-	-	-	-	-	-	-	-	-	-
	県域	報告数	-	-	-	-	-	-	-	-	-	-	-
		定点当たり	-	-	-	-	-	-	-	-	-	-	-
無菌性髄膜炎	全国	報告数	10	2	-	-	-	-	1	-	1	-	1
		定点当たり	0.02	0.00	-	-	-	-	0.00	-	0.00	-	0.00
	全県	報告数	2	-	-	-	-	-	1	-	-	-	-
		定点当たり	0.18	-	-	-	-	-	0.09	-	-	-	-
	県域	報告数	-	-	-	-	-	-	-	-	-	-	-
		定点当たり	-	-	-	-	-	-	-	-	-	-	-
マイコプラズマ肺炎	全国	報告数	23	-	2	3	2	1	2	1	1	1	-
		定点当たり	0.05	-	0.00	0.01	0.00	0.00	0.00	0.00	0.00	0.00	0.00
	全県	報告数	-	-	-	-	-	-	-	-	-	-	-
		定点当たり	-	-	-	-	-	-	-	-	-	-	-
	県域	報告数	-	-	-	-	-	-	-	-	-	-	-
		定点当たり	-	-	-	-	-	-	-	-	-	-	-
クラミジア肺炎 (オウム病を除く)	全国	報告数	1	-	-	-	-	-	-	-	-	-	-
		定点当たり	0.00	-	-	-	-	-	-	-	-	-	-
	全県	報告数	-	-	-	-	-	-	-	-	-	-	-
		定点当たり	-	-	-	-	-	-	-	-	-	-	-
	県域	報告数	-	-	-	-	-	-	-	-	-	-	-
		定点当たり	-	-	-	-	-	-	-	-	-	-	-
感染性胃腸炎 (ロタウイルス)	全国	報告数	2	-	1	-	-	-	-	-	-	-	-
		定点当たり	0.00	-	0.00	-	-	-	-	-	-	-	-
	全県	報告数	-	-	-	-	-	-	-	-	-	-	-
		定点当たり	-	-	-	-	-	-	-	-	-	-	-
	県域	報告数	-	-	-	-	-	-	-	-	-	-	-
		定点当たり	-	-	-	-	-	-	-	-	-	-	-

眼科定点		項目	9	10-14	15-19	20-29	30-39	40-49	50-59	60-69	70歳以上
急性出血性結膜炎	全国	報告数	-	-	-	2	2	-	-	1	-
		定点当たり	-	-	-	0.00	0.00	-	-	0.00	-
	全県	報告数	-	-	-	-	-	-	-	-	-
		定点当たり	-	-	-	-	-	-	-	-	-
	県域	報告数	-	-	-	-	-	-	-	-	-
		定点当たり	-	-	-	-	-	-	-	-	-
流行性角結膜炎	全国	報告数	-	6	5	23	24	17	14	10	7
		定点当たり	-	0.01	0.01	0.03	0.03	0.02	0.02	0.01	0.01
	全県	報告数	-	1	-	2	1	5	1	-	2
		定点当たり	-	0.02	-	0.04	0.02	0.10	0.02	-	0.04
	県域	報告数	-	-	-	-	-	-	-	-	-
		定点当たり	-	-	-	-	-	-	-	-	-

基幹定点(週報)		項目	45-49	50-54	55-59	60-64	65-69	70歳以上
細菌性髄膜炎	全国	報告数	-	1	1	-	-	3
		定点当たり	-	0.00	0.00	-	-	0.01
	全県	報告数	-	-	-	-	-	-
		定点当たり	-	-	-	-	-	-
	県域	報告数	-	-	-	-	-	-
		定点当たり	-	-	-	-	-	-
無菌性髄膜炎	全国	報告数	2	1	-	1	-	1
		定点当たり	0.00	0.00	-	0.00	-	0.00
	全県	報告数	1	-	-	-	-	-
		定点当たり	0.09	-	-	-	-	-
	県域	報告数	-	-	-	-	-	-
		定点当たり	-	-	-	-	-	-
マイコプラズマ肺炎	全国	報告数	2	1	1	-	-	6
		定点当たり	0.00	0.00	0.00	-	-	0.01
	全県	報告数	-	-	-	-	-	-
		定点当たり	-	-	-	-	-	-
	県域	報告数	-	-	-	-	-	-
		定点当たり	-	-	-	-	-	-
クラミジア肺炎 (オウム病を除く)	全国	報告数	-	-	-	-	-	1
		定点当たり	-	-	-	-	-	0.00
	全県	報告数	-	-	-	-	-	-
		定点当たり	-	-	-	-	-	-
	県域	報告数	-	-	-	-	-	-
		定点当たり	-	-	-	-	-	-
感染性胃腸炎 (ロタウイルス)	全国	報告数	-	-	-	-	1	-
		定点当たり	-	-	-	-	0.00	-
	全県	報告数	-	-	-	-	-	-
		定点当たり	-	-	-	-	-	-
	県域	報告数	-	-	-	-	-	-
		定点当たり	-	-	-	-	-	-

表3 5週前～今週の推移 (その1)
 (全県及び横浜市・川崎市・相模原市を除く県域)

2020年25週(06月15日～06月21日)

疾病名	項目		5週前	4週前	3週前	2週前	1週前	今週
			20週	21週	22週	23週	24週	25週
			(05月11日 ～05月17 日)	(05月18日 ～05月24 日)	(05月25日 ～05月31 日)	(06月01日 ～06月07 日)	(06月08日 ～06月14 日)	(06月15日 ～06月21 日)
インフルエンザ (高病原性鳥インフル ンザを除く)	全県	報告数	-	-	-	-	-	-
		定点当たり	-	-	-	-	-	-
	県域	報告数	-	-	-	-	-	-
		定点当たり	-	-	-	-	-	-
RSウイルス 感染症	全県	報告数	-	1	-	1	1	2
		定点当たり	-	0.00	-	0.00	0.00	0.01
	県域	報告数	-	1	-	1	1	2
		定点当たり	-	0.01	-	0.01	0.01	0.03
咽頭結膜熱	全県	報告数	3	2	2	5	5	9
		定点当たり	0.01	0.01	0.01	0.02	0.02	0.04
	県域	報告数	1	-	-	2	2	6
		定点当たり	0.01	-	-	0.03	0.03	0.08
A群溶血性レ ンサ球菌咽頭 炎	全県	報告数	73	65	68	87	80	80
		定点当たり	0.33	0.29	0.30	0.39	0.35	0.36
	県域	報告数	24	21	15	24	16	13
		定点当たり	0.33	0.28	0.20	0.33	0.22	0.18
感染性胃腸炎	全県	報告数	213	191	186	235	246	293
		定点当たり	0.97	0.86	0.82	1.06	1.08	1.31
	県域	報告数	68	56	68	68	62	85
		定点当たり	0.93	0.76	0.92	0.93	0.84	1.15
水痘	全県	報告数	16	15	11	33	37	16
		定点当たり	0.07	0.07	0.05	0.15	0.16	0.07
	県域	報告数	7	2	2	6	11	3
		定点当たり	0.10	0.03	0.03	0.08	0.15	0.04
手足口病	全県	報告数	12	5	14	22	39	21
		定点当たり	0.05	0.02	0.06	0.10	0.17	0.09
	県域	報告数	6	1	4	8	11	12
		定点当たり	0.08	0.01	0.05	0.11	0.15	0.16
伝染性紅斑	全県	報告数	5	4	5	3	3	5
		定点当たり	0.02	0.02	0.02	0.01	0.01	0.02
	県域	報告数	1	-	-	1	1	1
		定点当たり	0.01	-	-	0.01	0.01	0.01
突発性発しん	全県	報告数	63	68	82	82	96	104
		定点当たり	0.29	0.31	0.36	0.37	0.42	0.46
	県域	報告数	18	26	24	31	36	39
		定点当たり	0.25	0.35	0.32	0.42	0.49	0.53

表3 5週前～今週の推移 (その2)
 (全県及び横浜市・川崎市・相模原市を除く県域)

2020年25週(06月15日～06月21日)

疾病名	項目		5週前	4週前	3週前	2週前	1週前	今週
			20週	21週	22週	23週	24週	25週
			(05月11日 ～05月17 日)	(05月18日 ～05月24 日)	(05月25日 ～05月31 日)	(06月01日 ～06月07 日)	(06月08日 ～06月14 日)	(06月15日 ～06月21 日)
ヘルパンギーナ	全県	報告数	1	3	-	5	1	3
		定点当たり	0.00	0.01	-	0.02	0.00	0.01
	県域	報告数	-	1	-	3	-	2
		定点当たり	-	0.01	-	0.04	-	0.03
流行性耳下腺炎	全県	報告数	7	17	13	12	16	17
		定点当たり	0.03	0.08	0.06	0.05	0.07	0.08
	県域	報告数	-	2	2	3	7	2
		定点当たり	-	0.03	0.03	0.04	0.09	0.03
急性出血性結膜炎	全県	報告数	-	-	-	-	-	-
		定点当たり	-	-	-	-	-	-
	県域	報告数	-	-	-	-	-	-
		定点当たり	-	-	-	-	-	-
流行性角結膜炎	全県	報告数	18	16	9	11	10	12
		定点当たり	0.37	0.33	0.18	0.22	0.19	0.24
	県域	報告数	3	6	1	4	3	-
		定点当たり	0.18	0.35	0.06	0.24	0.18	-
細菌性髄膜炎	全県	報告数	-	-	-	-	1	-
		定点当たり	-	-	-	-	0.09	-
	県域	報告数	-	-	-	-	1	-
		定点当たり	-	-	-	-	0.20	-
無菌性髄膜炎	全県	報告数	-	1	1	-	1	2
		定点当たり	-	0.09	0.09	-	0.09	0.18
	県域	報告数	-	-	-	-	-	-
		定点当たり	-	-	-	-	-	-
マイコプラズマ肺炎	全県	報告数	-	-	1	-	-	-
		定点当たり	-	-	0.09	-	-	-
	県域	報告数	-	-	-	-	-	-
		定点当たり	-	-	-	-	-	-
クラミジア肺炎 (オウム病を除く)	全県	報告数	-	-	-	1	-	-
		定点当たり	-	-	-	0.10	-	-
	県域	報告数	-	-	-	-	-	-
		定点当たり	-	-	-	-	-	-
感染性胃腸炎 (ロタウイルス)	全県	報告数	-	-	-	-	-	-
		定点当たり	-	-	-	-	-	-
	県域	報告数	-	-	-	-	-	-
		定点当たり	-	-	-	-	-	-