



# 神奈川県感染症発生情報（23週報）

（2020年6月1日～6月7日）

<http://www.eiken.pref.kanagawa.jp/>



## 今週の注目感染症

～新型コロナウイルス感染症と熱中症対策～ 今週の報告数は28例となり、前週(37例)より減少していますが、引き続き「新しい生活様式」として、身体的距離の確保、マスクの着用、手洗い、3密(密集、密接、密閉)の回避を行い、感染拡大を防ぎましょう。

これから夏に向けては、熱中症にも注意が必要です。6月1日に日本救急医学会などより「新型コロナウイルス感染症の流行を踏まえた熱中症予防に関する提言」が発表されました。マスク着用により身体的負担がかかることがあるため、人と十分な距離をとれる場合はマスクを外して休憩する、屋内では換気に注意しつつ室温を確認してエアコンを調節する、人と十分な距離をとりつつ室内外で適度な運動を行い少しずつ暑さに体を慣らすことなどが提言されています。厚生労働省からも「『新しい生活様式』における熱中症予防行動のポイント」が出されています。参考にして新型コロナウイルスも熱中症も予防しましょう。

## 今週の全数把握対象疾患

(当該週の国による集計及び各保健福祉事務所からの報告をもとに期日を決めて集計しているため、集計数が前後することがあります。)

分類	対象疾患	内訳				神奈川県 (今週)	神奈川県 (2020年累計)
		県域	横浜市	川崎市	相模原市		
二類	結核	7	10	4	2	23	487
三類	腸管出血性大腸菌感染症	1	2			3	22
五類	ウイルス性肝炎			1		1	9
	カルバペネム耐性腸内細菌科細菌感染症		3	1		4	43
	急性脳炎			1		1	17
	劇症型溶血性レンサ球菌感染症			1		1	22
	水痘(入院例)	1				1	9
	バンコマイシン耐性腸球菌感染症		1			1	3
	百日咳	1				1	64

## 全数把握対象疾患情報

- 結核23例：年齢群は20歳代2例、30歳代1例、40歳代3例、50歳代2例、60歳代4例、70歳代2例、80歳代8例、90歳代1例、病型は肺結核9例、結核性胸膜炎2例、結核性心膜炎1例、粟粒結核及び脊椎結核1例、リンパ節結核1例、無症状病原体保有者9例
- 腸管出血性大腸菌感染症3例：年齢群は10歳未満1例、10歳代1例、30歳代1例、血清型・毒素型はO157VT1VT2 1例、O157VT2 1例、O26VT1 1例、推定感染経路は経口感染1例、不明2例、推定感染地域は神奈川県3例
- ウイルス性肝炎1例：年齢群は30歳代、病型はB型、感染経路は不明、感染地域は都道府県不明、ワクチン接種歴は接種なし
- カルバペネム耐性腸内細菌科細菌感染症4例：年齢群は50歳代2例、60歳代1例、80歳代1例、菌種は*Enterobacter cloacae* 2例、*Escherichia coli* 1例、*Klebsiella aerogenes (Enterobacter aerogenes)* 1例、推定感染経路は院内感染1例、不明3例、推定感染地域は神奈川県1例、都道府県不明3例
- 急性脳炎1例：年齢群は10歳未満、病原体は不明、感染経路は不明、推定感染地域は神奈川県
- 劇症型溶血性レンサ球菌感染症1例：年齢群は90歳代、感染経路は不明、推定感染地域は神奈川県
- 水痘(入院例)1例：年齢群は80歳代、感染経路は不明、推定感染地域は神奈川県、ワクチン接種歴は不明
- バンコマイシン耐性腸球菌感染症1例：年齢群は70歳代、菌種は*Enterococcus faecium*、推定感染経路は接触感染、感染地域は神奈川県
- 百日咳1例：年齢群は10歳未満、推定感染原因は家族内感染、感染地域は都道府県不明、ワクチン接種歴は接種あり

## 指定感染症情報

- 新型コロナウイルス感染症 28例  
\* 2020年第6週より「新型コロナウイルス感染症」が指定感染症になりました。

## 今週の定点把握対象疾患

- 今週は、定点当たり報告数が注意報・警報レベルを超える疾患はありませんでした。

## 神奈川県感染症情報センター

神奈川県衛生研究所 企画情報部 衛生情報課

TEL:0467-83-4400(代表)

FAX:0467-89-5211(企画情報部)

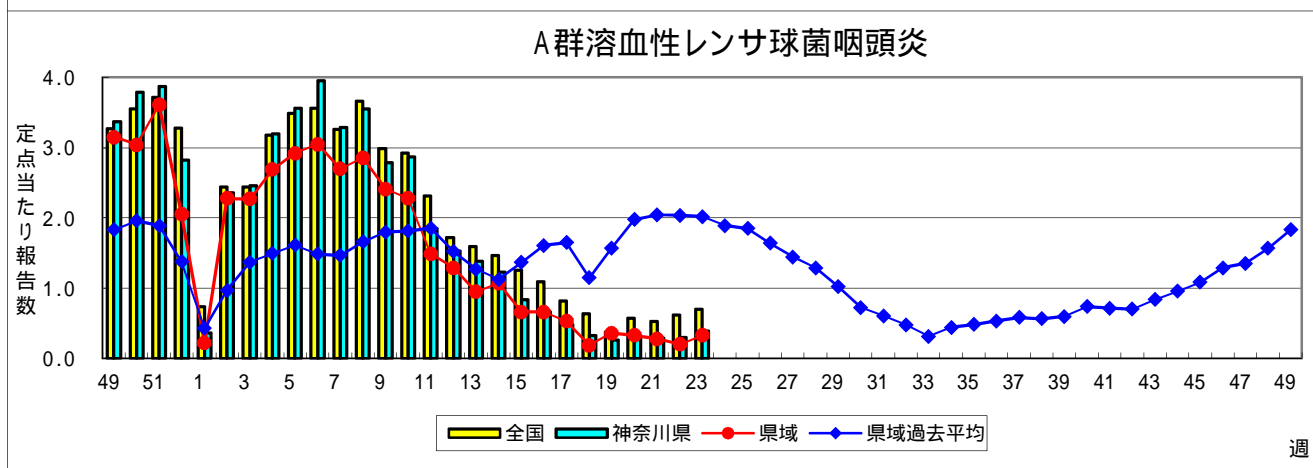
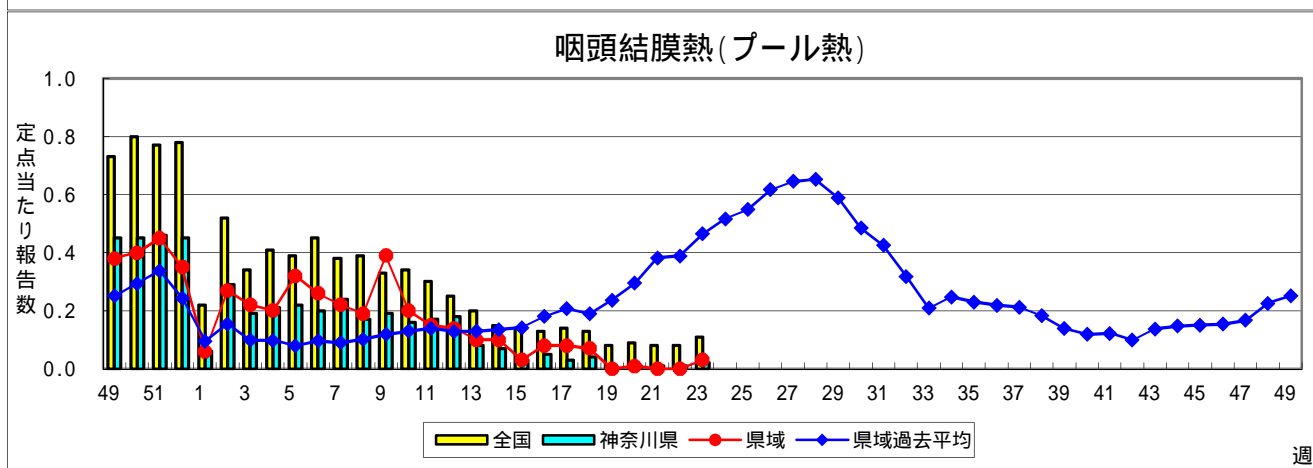
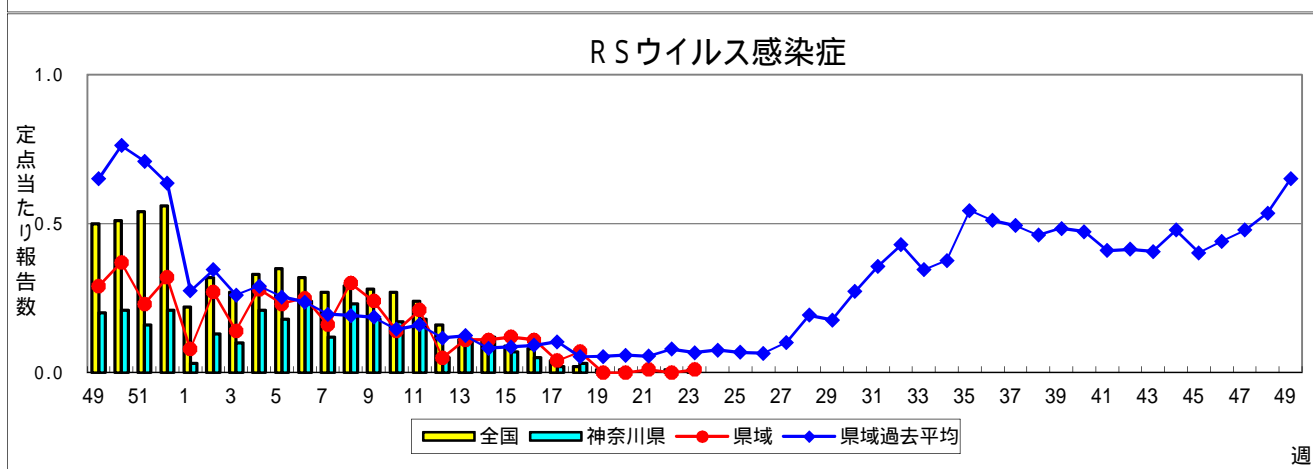
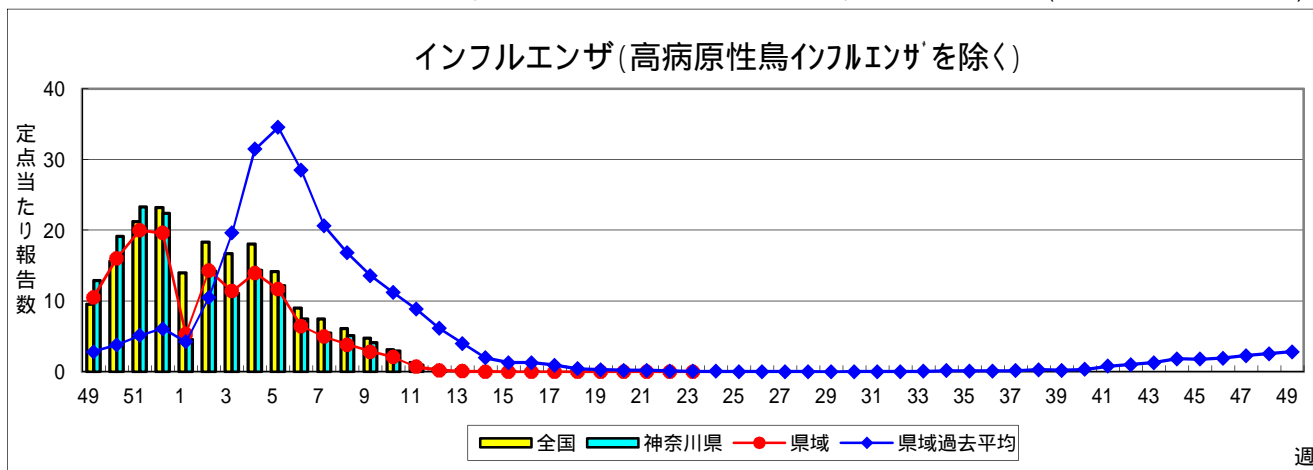
感染症発生動向調査事業は「感染症の予防及び感染症の患者に対する医療に関する法律」によって行われています。

\* 県域とは、神奈川県内の市町村のうち横浜市、川崎市、相模原市を除いた地域です

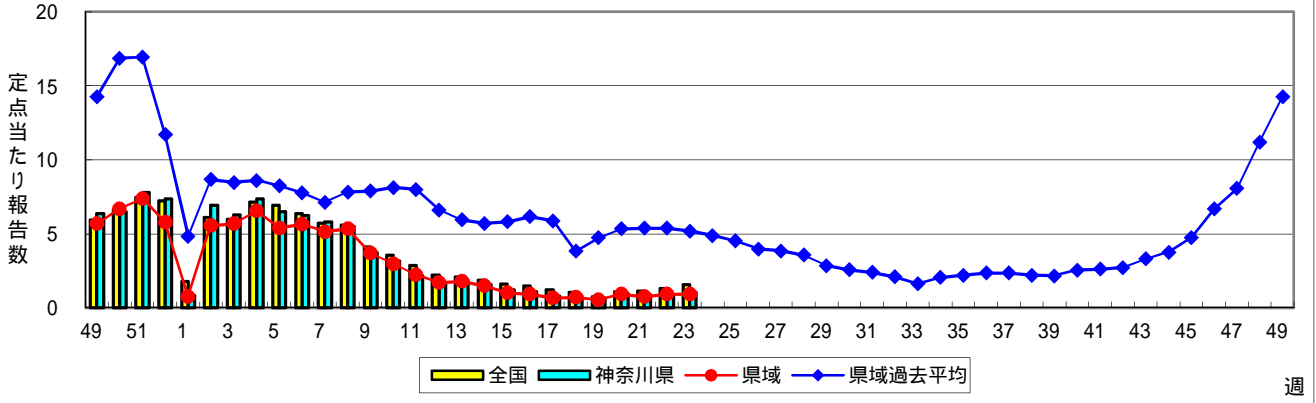
# 感染症発生動向調査:週報対象疾患の時系列グラフ

疾患名の括弧書きは、一般名称であり、正式名称ではありません。 2020年23週

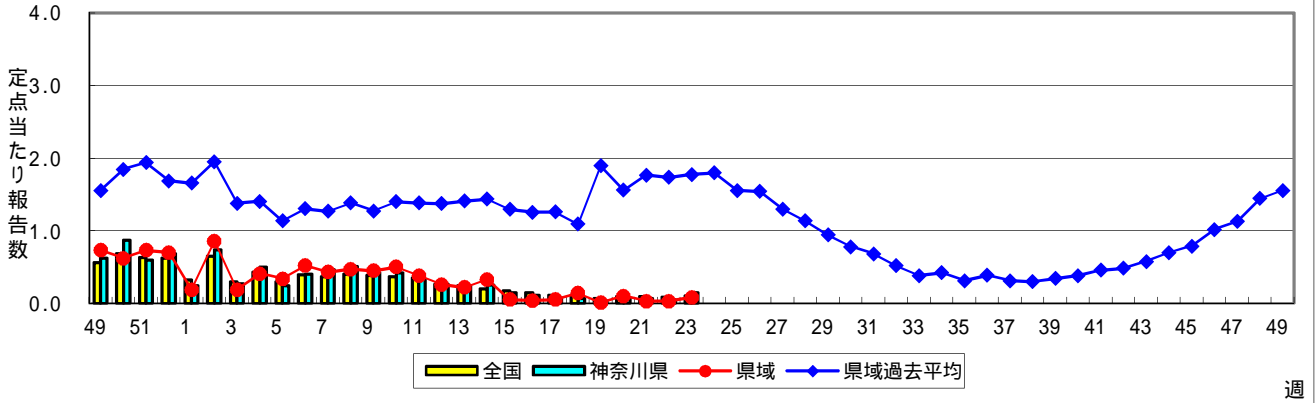
神奈川県&県域(横浜市・川崎市・相模原市を除く)のデータです。 (06月01日~06月07日)



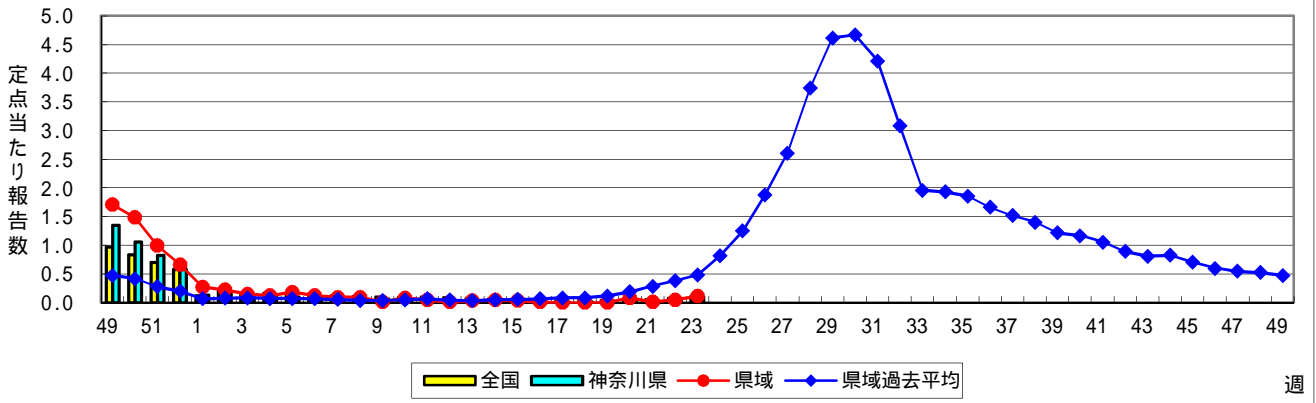
### 感染性胃腸炎



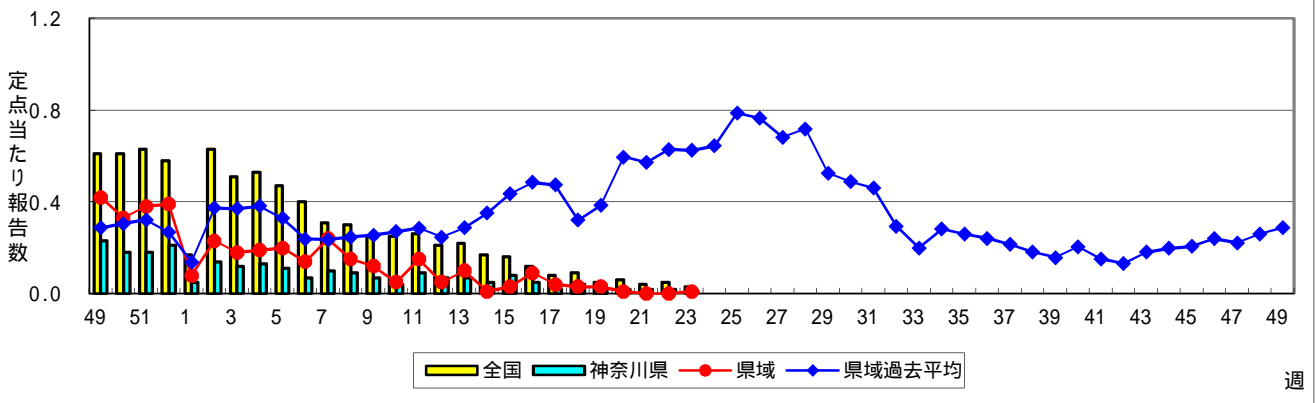
### 水痘(水ぼうそう)



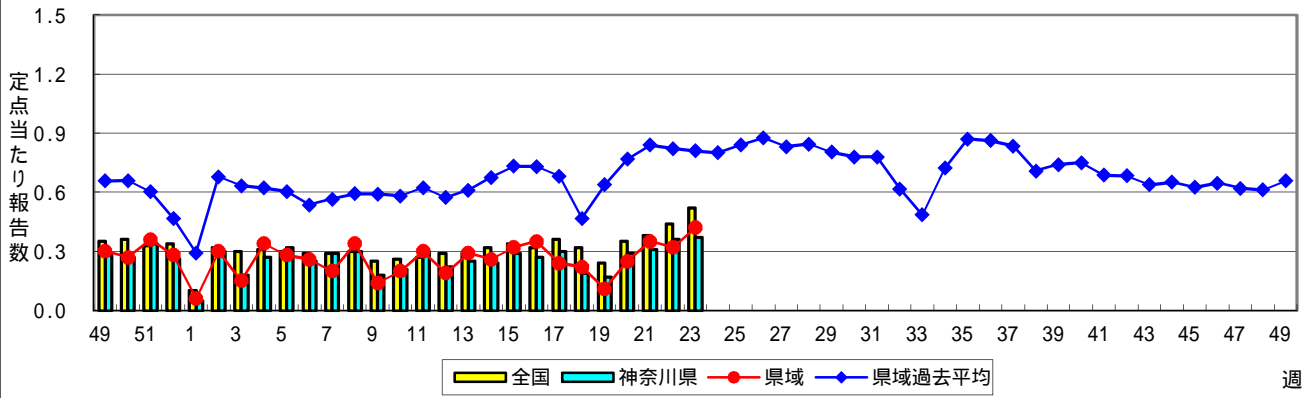
### 手足口病



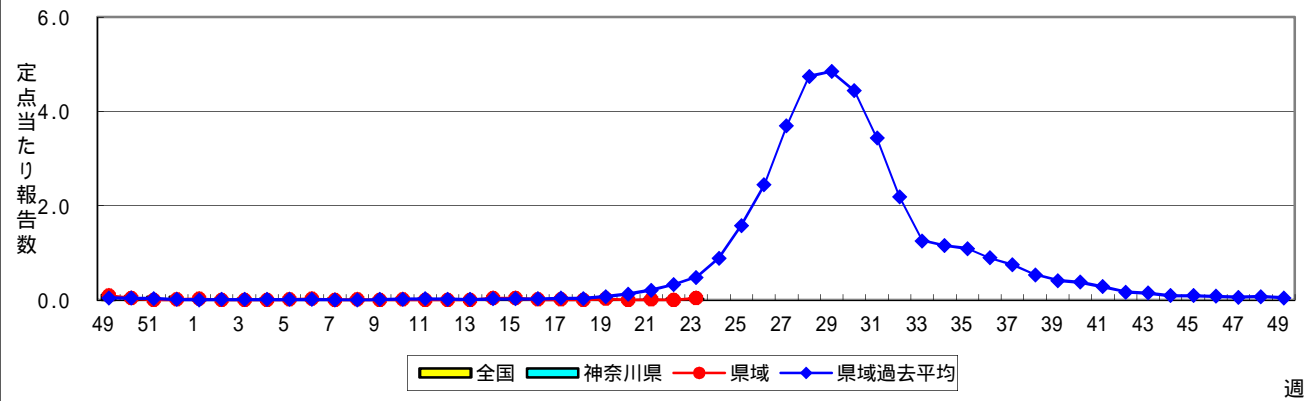
### 伝染性紅斑(リンゴ病)



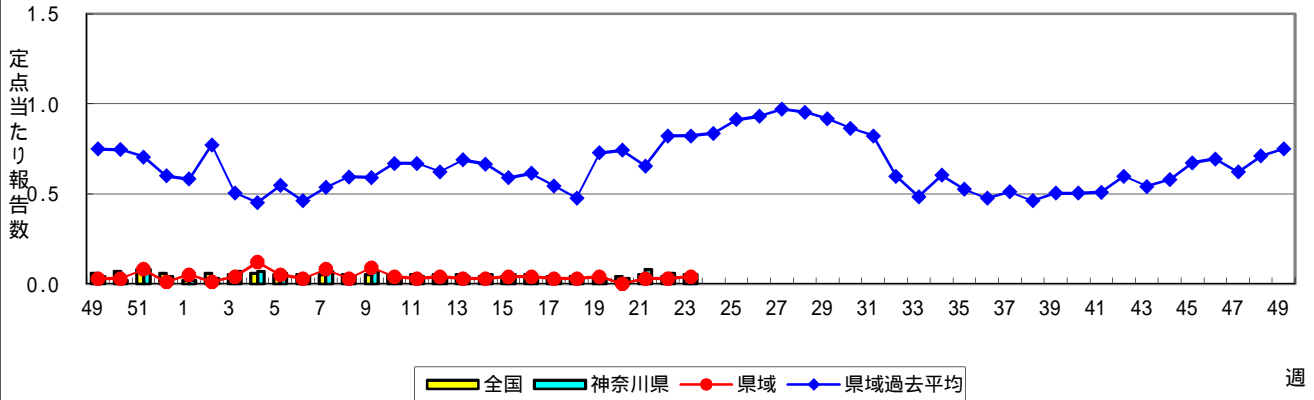
### 突発性発しん



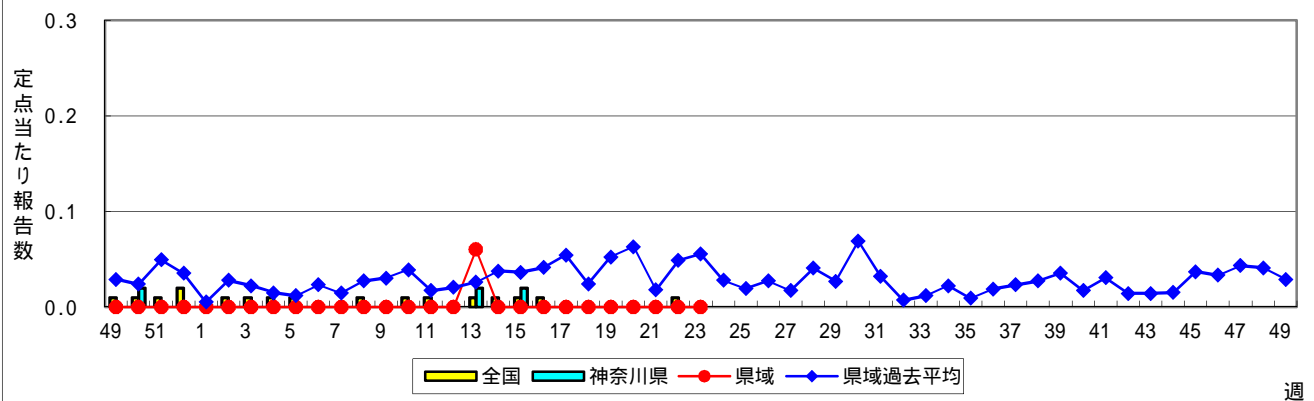
### ヘルパンギーナ



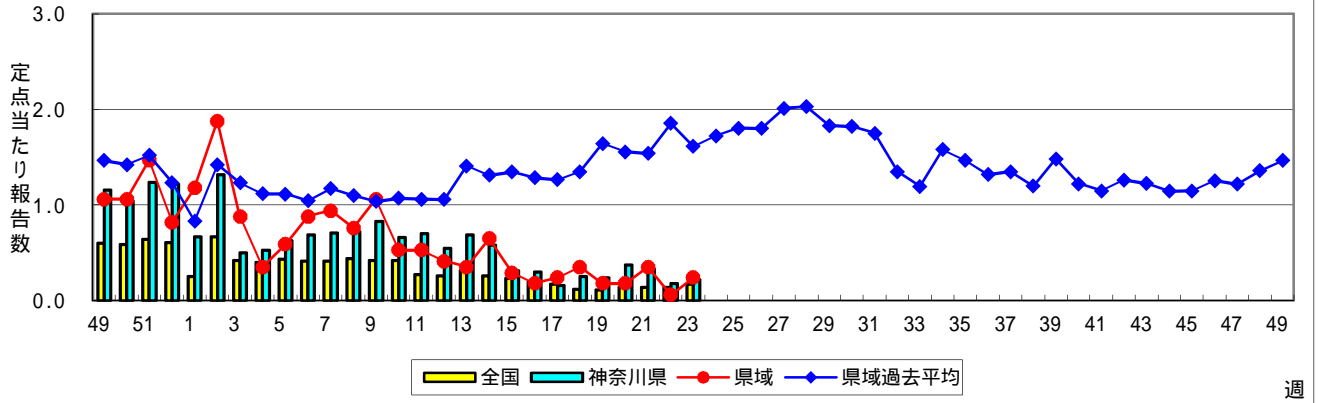
### 流行性耳下腺炎(おたふくかぜ)



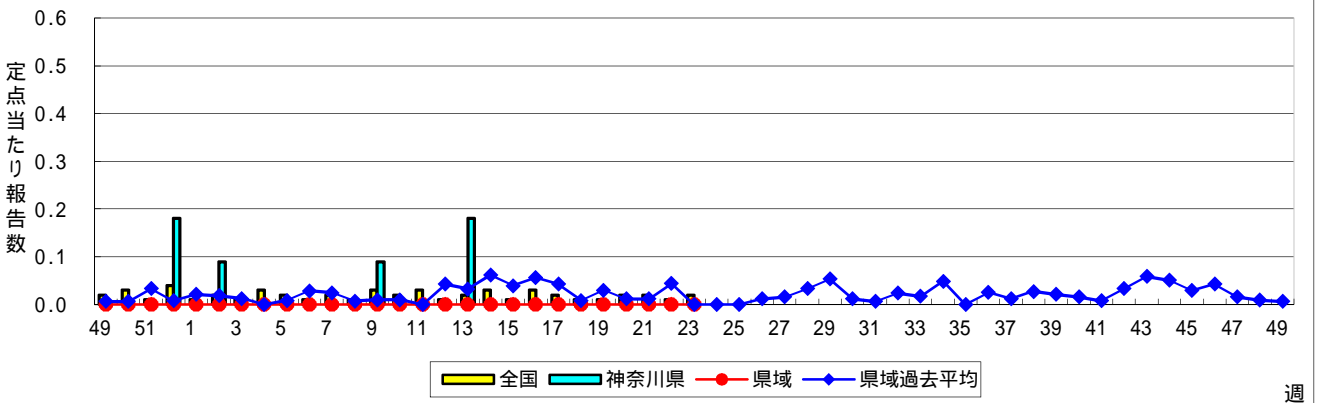
### 急性出血性結膜炎



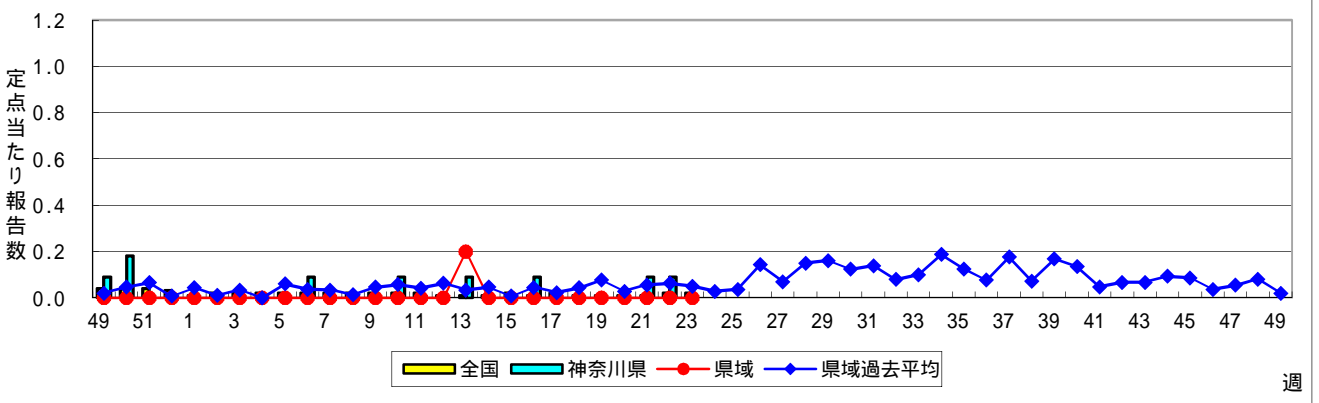
### 流行性角結膜炎



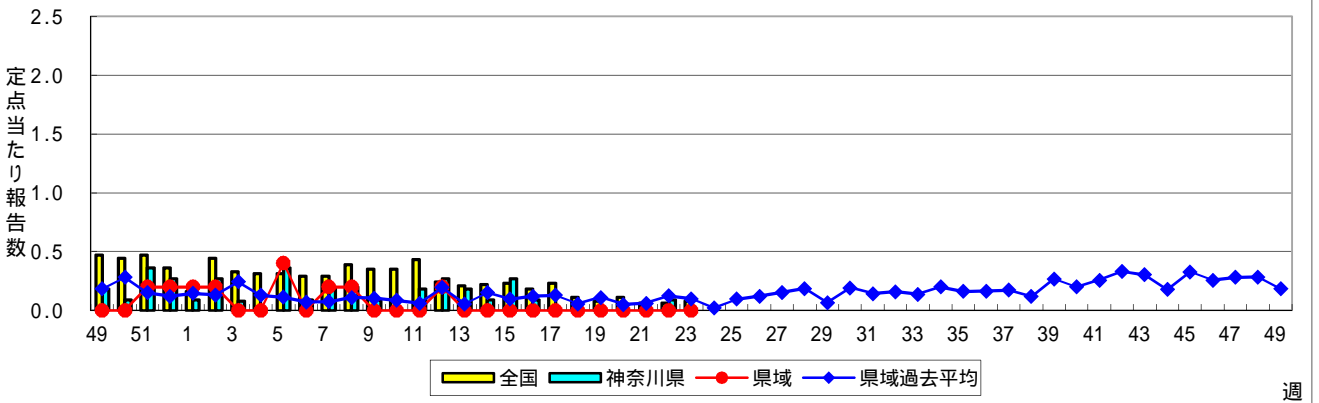
### 細菌性髄膜炎



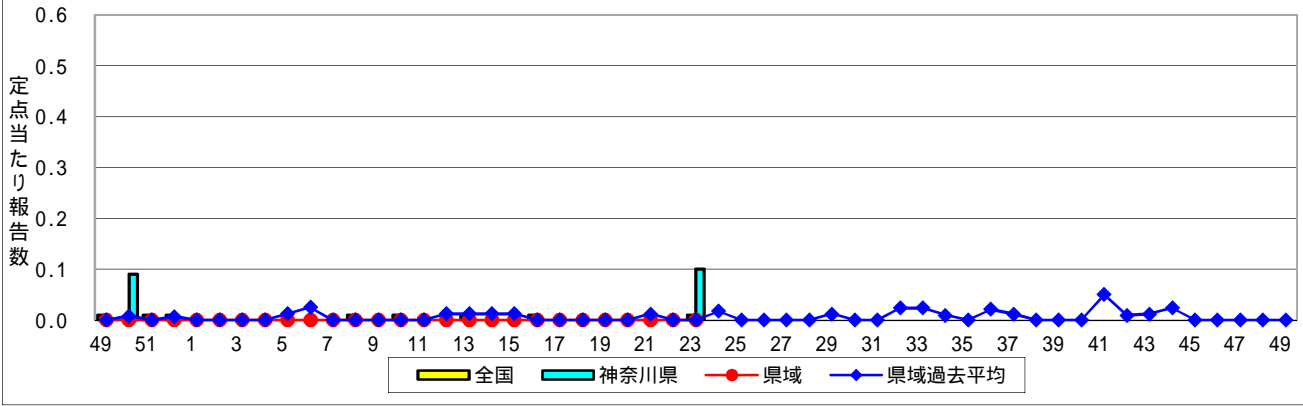
### 無菌性髄膜炎



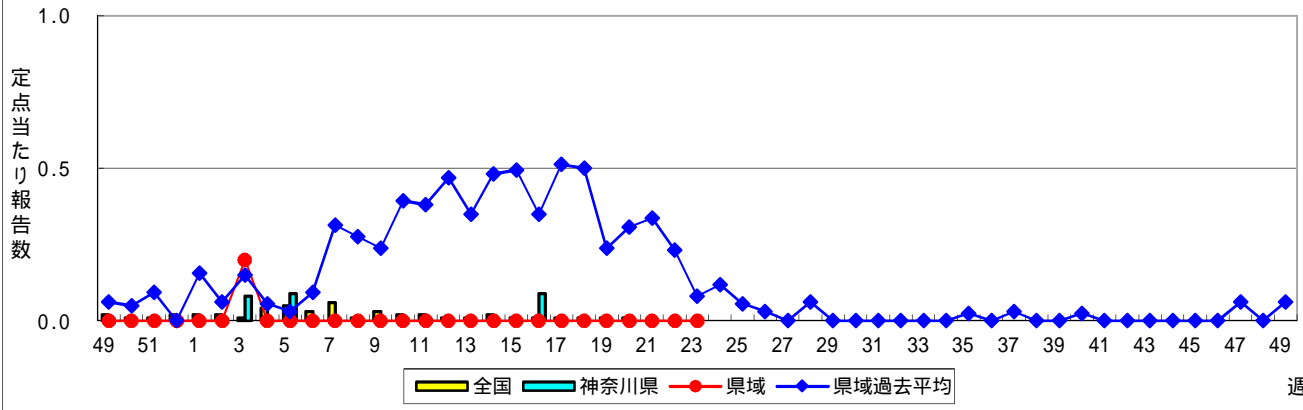
### マイコプラズマ肺炎



### クラミジア肺炎(オウム病を除く)



### 感染性胃腸炎(ロタウイルス)



週

表1 報告数・定点当たり報告数 疾病、政令市・保健所別 (その1)

2020年23週(06月01日~06月07日)

神奈川県	インフルエンザ (高病原性鳥インフルエンザ を除く)		RSウイルス感染症		咽頭結膜熱		A群溶血性レンサ球菌 咽頭炎		感染性胃腸炎	
	報告数	定点当たり	報告数	定点当たり	報告数	定点当たり	報告数	定点当たり	報告数	定点当たり
全県	-	-	1	0.00	5	0.02	87	0.39	235	1.06
横浜市	-	-	-	-	2	0.02	27	0.32	83	0.99
川崎市	-	-	-	-	1	0.03	24	0.65	51	1.38
相模原市	-	-	-	-	-	-	12	0.43	33	1.18
県域 (横浜市、川崎市、相模原市を除く)	-	-	1	0.01	2	0.03	24	0.33	68	0.93
横須賀市	-	-	-	-	-	-	2	0.22	4	0.44
藤沢市	-	-	-	-	-	-	-	-	8	0.80
茅ヶ崎市	-	-	-	-	-	-	-	-	6	0.86
平塚	-	-	-	-	-	-	1	0.14	4	0.57
平塚 秦野センター	-	-	-	-	-	-	2	0.33	5	0.83
鎌倉	-	-	-	-	-	-	-	-	8	1.33
鎌倉 三崎センター	-	-	-	-	1	0.50	-	-	-	-
小田原	-	-	-	-	-	-	5	0.83	14	2.33
小田原 足柄上センター	-	-	-	-	-	-	1	0.33	-	-
厚木	-	-	1	0.09	1	0.09	9	0.82	13	1.18
厚木 大和センター	-	-	-	-	-	-	4	0.67	6	1.00

神奈川県	水痘		手足口病		伝染性紅斑		突発性発しん	
	報告数	定点当たり	報告数	定点当たり	報告数	定点当たり	報告数	定点当たり
全県	33	0.15	22	0.10	3	0.01	82	0.37
横浜市	20	0.24	7	0.08	-	-	33	0.39
川崎市	6	0.16	5	0.14	1	0.03	13	0.35
相模原市	1	0.04	2	0.07	1	0.04	5	0.18
県域 (横浜市、川崎市、相模原市を除く)	6	0.08	8	0.11	1	0.01	31	0.42
横須賀市	-	-	1	0.11	-	-	5	0.56
藤沢市	-	-	3	0.30	1	0.10	3	0.30
茅ヶ崎市	-	-	-	-	-	-	2	0.29
平塚	-	-	1	0.14	-	-	1	0.14
平塚 秦野センター	1	0.17	1	0.17	-	-	2	0.33
鎌倉	-	-	-	-	-	-	5	0.83
鎌倉 三崎センター	-	-	-	-	-	-	1	0.50
小田原	-	-	1	0.17	-	-	1	0.17
小田原 足柄上センター	-	-	-	-	-	-	1	0.33
厚木	4	0.36	1	0.09	-	-	6	0.55
厚木 大和センター	1	0.17	-	-	-	-	4	0.67

神奈川県	ヘルパンギーナ		流行性耳下腺炎		急性出血性結膜炎		流行性角結膜炎		細菌性髄膜炎	
	報告数	定点当たり	報告数	定点当たり	報告数	定点当たり	報告数	定点当たり	報告数	定点当たり
全県	5	0.02	12	0.05	-	-	11	0.22	-	-
横浜市	2	0.02	4	0.05	-	-	2	0.10	-	-
川崎市	-	-	3	0.08	-	-	1	0.11	-	-
相模原市	-	-	2	0.07	-	-	4	1.00	-	-
県域 (横浜市、川崎市、相模原市を除く)	3	0.04	3	0.04	-	-	4	0.24	-	-
横須賀市	2	0.22	-	-	-	-	1	0.50	-	-
藤沢市	1	0.10	1	0.10	-	-	-	-	-	-
茅ヶ崎市	-	-	1	0.14	-	-	-	-	...	...
平塚	-	-	-	-	-	-	-	-	-	-
平塚 秦野センター	-	-	-	-	-	-	-	-	...	...
鎌倉	-	-	-	-	-	-	-	-	...	...
鎌倉 三崎センター	-	-	-	-	...	...	...	...	...	...
小田原	-	-	-	-	-	-	-	-	...	...
小田原 足柄上センター	-	-	-	-	...	...	...	...	-	-
厚木	-	-	1	0.09	-	-	2	0.67	-	-
厚木 大和センター	-	-	-	-	-	-	1	0.50	...	...





表2 報告数・定点当たり報告数、疾病・年齢階級別  
(全県及び横浜市・川崎市・相模原市を除く県域) (その1)

2020年23週(06月01日～06月07日)

\*表2は、各保健福祉事務所からの最新の報告をもとに作成しているため、国の還元データである表1および表3の数値と一致しないことがあります。

インフルエンザ定点		項目	合計	～5か月	～11か月	1歳	2	3	4	5	6	7	8
インフルエンザ (高病原性鳥インフルエンザを除く)	全国	報告数	16	-	-	1	3	1	-	-	-	-	1
		定点当たり	0.00	-	-	0.00	0.00	0.00	-	-	-	-	0.00
	全県	報告数	-	-	-	-	-	-	-	-	-	-	-
		定点当たり	-	-	-	-	-	-	-	-	-	-	-
	県域	報告数	-	-	-	-	-	-	-	-	-	-	-
		定点当たり	-	-	-	-	-	-	-	-	-	-	-
小児科定点		項目	合計	～5か月	～11か月	1歳	2	3	4	5	6	7	8
RSウイルス 感染症	全国	報告数	24	1	7	4	7	1	1	1	1	-	1
		定点当たり	0.01	0.00	0.00	0.00	0.00	0.00	0.00	0.00	0.00	0.00	-
	全県	報告数	1	-	-	-	1	-	-	-	-	-	-
		定点当たり	0.00	-	-	-	0.00	-	-	-	-	-	-
	県域	報告数	1	-	-	-	1	-	-	-	-	-	-
		定点当たり	0.01	-	-	-	0.01	-	-	-	-	-	-
咽頭結膜熱	全国	報告数	342	-	58	156	54	24	21	9	6	4	2
		定点当たり	0.11	-	0.02	0.05	0.02	0.01	0.01	0.00	0.00	0.00	0.00
	全県	報告数	5	-	-	2	2	-	-	-	1	-	-
		定点当たり	0.02	-	-	0.01	0.01	-	-	-	0.00	-	-
	県域	報告数	2	-	-	2	-	-	-	-	-	-	-
		定点当たり	0.03	-	-	0.03	-	-	-	-	-	-	-
A群溶血性レンサ球菌咽頭炎	全国	報告数	2,218	-	20	152	170	243	293	275	210	168	135
		定点当たり	0.70	-	0.01	0.05	0.05	0.08	0.09	0.09	0.07	0.05	0.04
	全県	報告数	87	-	-	2	5	7	12	5	12	14	8
		定点当たり	0.39	-	-	0.01	0.02	0.03	0.05	0.02	0.05	0.06	0.04
	県域	報告数	24	-	-	1	1	5	3	2	5	3	
		定点当たり	0.33	-	-	0.01	0.01	0.07	0.04	0.03	0.07	0.04	
感染性胃腸炎	全国	報告数	4,877	66	323	616	369	343	318	310	249	249	233
		定点当たり	1.55	0.02	0.10	0.20	0.12	0.11	0.10	0.10	0.08	0.08	0.07
	全県	報告数	235	2	8	22	23	19	18	13	7	16	9
		定点当たり	1.06	0.01	0.04	0.10	0.10	0.09	0.08	0.06	0.03	0.07	0.04
	県域	報告数	68	-	3	5	6	7	6	6	3	4	2
		定点当たり	0.93	-	0.04	0.07	0.08	0.10	0.08	0.08	0.04	0.05	0.03
水痘	全国	報告数	303	2	17	33	23	16	37	34	30	27	20
		定点当たり	0.10	0.00	0.01	0.01	0.01	0.01	0.01	0.01	0.01	0.01	0.01
	全県	報告数	33	-	2	2	2	1	3	2	3	5	1
		定点当たり	0.15	-	0.01	0.01	0.01	0.00	0.01	0.01	0.01	0.02	0.00
	県域	報告数	6	-	-	-	-	-	1	-	-	1	-
		定点当たり	0.08	-	-	-	-	-	0.01	-	-	0.01	-

インフルエンザ定点		項目	9	10-14	15-19	20-29	30-39	40-49	50-59	60-69	70-79	80歳以上
インフルエンザ (高病原性鳥インフルエンザを除く)	全国	報告数	-	-	1	3	-	-	-	1	3	2
		定点当たり	-	-	0.00	0.00	-	-	-	0.00	0.00	0.00
	全県	報告数	-	-	-	-	-	-	-	-	-	-
		定点当たり	-	-	-	-	-	-	-	-	-	-
	県域	報告数	-	-	-	-	-	-	-	-	-	-
		定点当たり	-	-	-	-	-	-	-	-	-	-

小児科定点		項目	9	10-14	15-19	20歳以上
RSウイルス 感染症	全国	報告数	-	-	-	-
		定点当たり	-	-	-	-
	全県	報告数	-	-	-	-
		定点当たり	-	-	-	-
	県域	報告数	-	-	-	-
		定点当たり	-	-	-	-
咽頭結膜熱	全国	報告数	1	1	-	6
		定点当たり	0.00	0.00	-	0.00
	全県	報告数	-	-	-	-
		定点当たり	-	-	-	-
	県域	報告数	-	-	-	-
		定点当たり	-	-	-	-
A群溶血性レンサ球菌咽頭炎	全国	報告数	115	255	48	134
		定点当たり	0.04	0.08	0.02	0.04
	全県	報告数	3	12	2	5
		定点当たり	0.01	0.05	0.01	0.02
	県域	報告数	2	-	1	1
		定点当たり	0.03	-	0.01	0.01
感染性胃腸炎	全国	報告数	239	820	190	552
		定点当たり	0.08	0.26	0.06	0.18
	全県	報告数	12	31	11	44
		定点当たり	0.05	0.14	0.05	0.20
	県域	報告数	4	8	1	13
		定点当たり	0.05	0.11	0.01	0.18
水痘	全国	報告数	23	31	1	9
		定点当たり	0.01	0.01	0.00	0.00
	全県	報告数	4	5	-	3
		定点当たり	0.02	0.02	-	0.01
	県域	報告数	1	1	-	2
		定点当たり	0.01	0.01	-	0.03

表2 報告数・定点当たり報告数、疾病・年齢階級別  
(全県及び横浜市・川崎市・相模原市を除く県域) (その2)

2020年23週(06月01日～06月07日)

\*表2は、各保健福祉事務所からの最新の報告をもとに作成しているため、国の還元データである表1および表3の数値と一致しないことがあります。

小児科定点	項目	合計	～5か月	～11か月	1歳	
手足口病	全国	報告数	333	3	25	133
		定点当たり	0.11	0.00	0.01	0.04
	全県	報告数	22	-	3	5
		定点当たり	0.10	-	0.01	0.02
	県域	報告数	8	-	1	1
		定点当たり	0.11	-	0.01	0.01
伝染性紅斑	全国	報告数	102	-	5	17
		定点当たり	0.03	-	0.00	0.01
	全県	報告数	3	-	-	-
		定点当たり	0.01	-	-	-
	県域	報告数	1	-	-	-
		定点当たり	0.01	-	-	-
突発性発しん	全国	報告数	1,623	17	509	866
		定点当たり	0.52	0.01	0.16	0.27
	全県	報告数	82	-	24	42
		定点当たり	0.37	-	0.11	0.19
	県域	報告数	31	-	9	12
		定点当たり	0.42	-	0.12	0.16
ヘルパンギーナ	全国	報告数	124	1	12	43
		定点当たり	0.04	0.00	0.00	0.01
	全県	報告数	5	-	-	3
		定点当たり	0.02	-	-	0.01
	県域	報告数	3	-	-	2
		定点当たり	0.04	-	-	0.03
流行性耳下腺炎	全国	報告数	163	-	1	2
		定点当たり	0.05	-	0.00	0.00
	全県	報告数	12	-	-	-
		定点当たり	0.05	-	-	-
	県域	報告数	3	-	-	-
		定点当たり	0.04	-	-	-

小児科定点	項目	2	3	4	5	6	7	8	9	10-14	15-19	20歳以上	
手足口病	全国	報告数	35	47	31	18	9	12	5	2	11	1	1
		定点当たり	0.01	0.01	0.01	0.01	0.00	0.00	0.00	0.00	0.00	0.00	0.00
	全県	報告数	1	4	3	2	-	2	-	-	2	-	-
		定点当たり	0.00	0.02	0.01	0.01	-	0.01	-	-	0.01	-	-
	県域	報告数	-	2	2	-	-	1	-	-	1	-	-
		定点当たり	-	0.03	0.03	-	-	0.01	-	-	0.01	-	-
伝染性紅斑	全国	報告数	9	17	18	11	5	4	4	4	7	1	-
		定点当たり	0.00	0.01	0.01	0.00	0.00	0.00	0.00	0.00	0.00	0.00	0.00
	全県	報告数	-	-	-	1	-	1	-	1	-	-	-
		定点当たり	-	-	-	0.00	-	0.00	-	-	0.01	-	-
	県域	報告数	-	-	-	-	-	1	-	-	-	-	-
		定点当たり	-	-	-	-	-	0.01	-	-	-	-	-
突発性発しん	全国	報告数	166	41	14	4	2	3	1	-	-	-	
		定点当たり	0.05	0.01	0.00	0.00	0.00	0.00	0.00	-	-	-	
	全県	報告数	11	3	2	-	-	-	-	-	-	-	
		定点当たり	0.05	0.01	0.01	-	-	-	-	-	-	-	
	県域	報告数	7	2	1	-	-	-	-	-	-	-	
		定点当たり	0.10	0.03	0.01	-	-	-	-	-	-	-	
ヘルパンギーナ	全国	報告数	19	13	4	7	2	6	2	5	4	1	5
		定点当たり	0.01	0.00	0.00	0.00	0.00	0.00	0.00	0.00	0.00	0.00	0.00
	全県	報告数	1	1	-	-	-	-	-	-	-	-	-
		定点当たり	0.00	0.00	-	-	-	-	-	-	-	-	-
	県域	報告数	1	-	-	-	-	-	-	-	-	-	-
		定点当たり	0.01	-	-	-	-	-	-	-	-	-	-
流行性耳下腺炎	全国	報告数	6	15	17	29	27	23	15	9	18	1	-
		定点当たり	0.00	0.00	0.01	0.01	0.01	0.01	0.00	0.00	0.01	0.00	-
	全県	報告数	-	2	1	3	1	2	1	1	1	-	-
		定点当たり	-	0.01	0.00	0.01	0.00	0.01	0.00	0.00	0.00	-	-
	県域	報告数	-	-	1	1	-	1	-	-	-	-	-
		定点当たり	-	-	0.01	0.01	-	0.01	-	-	-	-	-

表2 報告数・定点当たり報告数、疾病・年齢階級別  
(全県及び横浜市・川崎市・相模原市を除く県域) (その3)

2020年23週(06月01日~06月07日)

\*表2は、各保健福祉事務所からの最新の報告をもとに作成しているため、国の還元データである表1および表3の数値と一致しないことがあります。

眼科定点		項目	合計	~5か月	~11か月	1歳	2	3	4	5	6	7	8
急性出血性結膜炎	全国	報告数	1	-	-	-	-	-	-	-	-	-	-
		定点当たり	0.00	-	-	-	-	-	-	-	-	-	-
	全県	報告数	-	-	-	-	-	-	-	-	-	-	-
定点当たり		-	-	-	-	-	-	-	-	-	-	-	
県域	報告数	-	-	-	-	-	-	-	-	-	-	-	
	定点当たり	-	-	-	-	-	-	-	-	-	-	-	
流行性角結膜炎	全国	報告数	115	-	1	1	-	2	2	1	1	1	2
		定点当たり	0.17	-	0.00	0.00	-	0.00	0.00	0.00	0.00	0.00	0.00
	全県	報告数	11	-	-	-	-	1	1	-	-	-	-
定点当たり		0.22	-	-	-	-	0.02	0.02	-	-	-	-	
県域	報告数	4	-	-	-	-	-	-	-	-	-	-	
	定点当たり	0.24	-	-	-	-	-	-	-	-	-	-	

基幹定点(週報)		項目	合計	0歳	1-4	5-9	10-14	15-19	20-24	25-29	30-34	35-39	40-44
細菌性髄膜炎	全国	報告数	11	1	-	-	-	-	-	-	1	-	-
		定点当たり	0.02	0.00	-	-	-	-	-	-	0.00	-	-
	全県	報告数	-	-	-	-	-	-	-	-	-	-	-
定点当たり		-	-	-	-	-	-	-	-	-	-	-	
県域	報告数	-	-	-	-	-	-	-	-	-	-	-	
	定点当たり	-	-	-	-	-	-	-	-	-	-	-	
無菌性髄膜炎	全国	報告数	11	-	-	-	-	-	-	3	1	-	1
		定点当たり	0.02	-	-	-	-	-	-	0.01	0.00	-	0.00
	全県	報告数	-	-	-	-	-	-	-	-	-	-	-
定点当たり		-	-	-	-	-	-	-	-	-	-	-	
県域	報告数	-	-	-	-	-	-	-	-	-	-	-	
	定点当たり	-	-	-	-	-	-	-	-	-	-	-	
マイコプラズマ肺炎	全国	報告数	36	1	9	3	1	3	3	3	1	4	-
		定点当たり	0.08	0.00	0.02	0.01	0.00	0.01	0.01	0.01	0.01	0.01	0.01
	全県	報告数	-	-	-	-	-	-	-	-	-	-	-
定点当たり		-	-	-	-	-	-	-	-	-	-	-	
県域	報告数	-	-	-	-	-	-	-	-	-	-	-	
	定点当たり	-	-	-	-	-	-	-	-	-	-	-	
クラミジア肺炎 (オウム病を除く)	全国	報告数	4	1	-	-	-	-	-	-	-	-	-
		定点当たり	0.01	0.00	-	-	-	-	-	-	-	-	-
	全県	報告数	1	1	-	-	-	-	-	-	-	-	-
定点当たり		0.10	0.10	-	-	-	-	-	-	-	-	-	
県域	報告数	-	-	-	-	-	-	-	-	-	-	-	
	定点当たり	-	-	-	-	-	-	-	-	-	-	-	
感染性胃腸炎 (ロタウイルス)	全国	報告数	2	1	1	-	-	-	-	-	-	-	-
		定点当たり	0.00	0.00	0.00	-	-	-	-	-	-	-	-
	全県	報告数	-	-	-	-	-	-	-	-	-	-	-
定点当たり		-	-	-	-	-	-	-	-	-	-	-	
県域	報告数	-	-	-	-	-	-	-	-	-	-	-	
	定点当たり	-	-	-	-	-	-	-	-	-	-	-	

眼科定点		項目	9	10-14	15-19	20-29	30-39	40-49	50-59	60-69	70歳以上
急性出血性結膜炎	全国	報告数	-	-	-	-	-	1	-	-	-
		定点当たり	-	-	-	-	-	0.00	-	-	-
	全県	報告数	-	-	-	-	-	-	-	-	-
定点当たり		-	-	-	-	-	-	-	-	-	
県域	報告数	-	-	-	-	-	-	-	-	-	
	定点当たり	-	-	-	-	-	-	-	-	-	
流行性角結膜炎	全国	報告数	1	3	6	20	17	15	18	9	15
		定点当たり	0.00	0.00	0.01	0.03	0.02	0.02	0.03	0.01	0.02
	全県	報告数	1	-	-	2	1	2	2	-	1
定点当たり		0.02	-	-	0.04	0.02	0.04	0.04	-	0.02	
県域	報告数	1	-	-	1	-	1	1	-	-	
	定点当たり	0.06	-	-	0.06	-	0.06	0.06	-	-	

基幹定点(週報)		項目	45-49	50-54	55-59	60-64	65-69	70歳以上
細菌性髄膜炎	全国	報告数	-	1	1	1	-	6
		定点当たり	-	0.00	0.00	0.00	-	0.01
	全県	報告数	-	-	-	-	-	-
定点当たり		-	-	-	-	-	-	
県域	報告数	-	-	-	-	-	-	
	定点当たり	-	-	-	-	-	-	
無菌性髄膜炎	全国	報告数	-	2	2	-	-	2
		定点当たり	-	0.00	0.00	-	-	0.00
	全県	報告数	-	-	-	-	-	-
定点当たり		-	-	-	-	-	-	
県域	報告数	-	-	-	-	-	-	
	定点当たり	-	-	-	-	-	-	
マイコプラズマ肺炎	全国	報告数	2	-	1	1	2	2
		定点当たり	0.00	-	0.00	0.00	0.00	0.00
	全県	報告数	-	-	-	-	-	-
定点当たり		-	-	-	-	-	-	
県域	報告数	-	-	-	-	-	-	
	定点当たり	-	-	-	-	-	-	
クラミジア肺炎 (オウム病を除く)	全国	報告数	-	-	-	-	-	3
		定点当たり	-	-	-	-	-	0.01
	全県	報告数	-	-	-	-	-	-
定点当たり		-	-	-	-	-	-	
県域	報告数	-	-	-	-	-	-	
	定点当たり	-	-	-	-	-	-	
感染性胃腸炎 (ロタウイルス)	全国	報告数	-	-	-	-	-	-
		定点当たり	-	-	-	-	-	-
	全県	報告数	-	-	-	-	-	-
定点当たり		-	-	-	-	-	-	
県域	報告数	-	-	-	-	-	-	
	定点当たり	-	-	-	-	-	-	

表3 5週前～今週の推移 (その1)  
 (全県及び横浜市・川崎市・相模原市を除く県域)

2020年23週(06月01日～06月07日)

疾病名	項目		5週前	4週前	3週前	2週前	1週前	今週
			18週	19週	20週	21週	22週	23週
			(04月27日 ～05月03 日)	(05月04日 ～05月10 日)	(05月11日 ～05月17 日)	(05月18日 ～05月24 日)	(05月25日 ～05月31 日)	(06月01日 ～06月07 日)
インフルエンザ (高病原性鳥インフル ンザを除く)	全県	報告数	-	-	-	-	-	-
		定点当たり	-	-	-	-	-	-
	県域	報告数	-	-	-	-	-	-
		定点当たり	-	-	-	-	-	-
RSウイルス 感染症	全県	報告数	7	-	-	1	-	1
		定点当たり	0.03	-	-	0.00	-	0.00
	県域	報告数	5	-	-	1	-	1
		定点当たり	0.07	-	-	0.01	-	0.01
咽頭結膜熱	全県	報告数	8	-	3	2	2	5
		定点当たり	0.04	-	0.01	0.01	0.01	0.02
	県域	報告数	5	-	1	-	-	2
		定点当たり	0.07	-	0.01	-	-	0.03
A群溶血性レ ンサ球菌咽頭 炎	全県	報告数	68	58	73	65	68	87
		定点当たり	0.33	0.26	0.33	0.29	0.30	0.39
	県域	報告数	14	26	24	21	15	24
		定点当たり	0.19	0.36	0.33	0.28	0.20	0.33
感染性胃腸炎	全県	報告数	160	142	213	191	186	235
		定点当たり	0.77	0.64	0.97	0.86	0.82	1.06
	県域	報告数	52	40	68	56	68	68
		定点当たり	0.71	0.56	0.93	0.76	0.92	0.93
水痘	全県	報告数	14	7	16	15	11	33
		定点当たり	0.07	0.03	0.07	0.07	0.05	0.15
	県域	報告数	10	1	7	2	2	6
		定点当たり	0.14	0.01	0.10	0.03	0.03	0.08
手足口病	全県	報告数	4	6	12	5	14	22
		定点当たり	0.02	0.03	0.05	0.02	0.06	0.10
	県域	報告数	-	-	6	1	4	8
		定点当たり	-	-	0.08	0.01	0.05	0.11
伝染性紅斑	全県	報告数	9	4	5	4	5	3
		定点当たり	0.04	0.02	0.02	0.02	0.02	0.01
	県域	報告数	2	2	1	-	-	1
		定点当たり	0.03	0.03	0.01	-	-	0.01
突発性発しん	全県	報告数	39	38	63	68	82	82
		定点当たり	0.19	0.17	0.29	0.31	0.36	0.37
	県域	報告数	16	8	18	26	24	31
		定点当たり	0.22	0.11	0.25	0.35	0.32	0.42

表3 5週前～今週の推移 (その2)  
 (全県及び横浜市・川崎市・相模原市を除く県域)

2020年23週(06月01日～06月07日)

疾病名	項目		5週前	4週前	3週前	2週前	1週前	今週
			18週	19週	20週	21週	22週	23週
			(04月27日 ～05月03 日)	(05月04日 ～05月10 日)	(05月11日 ～05月17 日)	(05月18日 ～05月24 日)	(05月25日 ～05月31 日)	(06月01日 ～06月07 日)
ヘルパンギーナ	全県	報告数	-	2	1	3	-	5
		定点当たり	-	0.01	0.00	0.01	-	0.02
	県域	報告数	-	2	-	1	-	3
		定点当たり	-	0.03	-	0.01	-	0.04
流行性耳下腺炎	全県	報告数	6	7	7	17	13	12
		定点当たり	0.03	0.03	0.03	0.08	0.06	0.05
	県域	報告数	2	3	-	2	2	3
		定点当たり	0.03	0.04	-	0.03	0.03	0.04
急性出血性結膜炎	全県	報告数	-	-	-	-	-	-
		定点当たり	-	-	-	-	-	-
	県域	報告数	-	-	-	-	-	-
		定点当たり	-	-	-	-	-	-
流行性角結膜炎	全県	報告数	11	12	18	16	9	11
		定点当たり	0.25	0.24	0.37	0.33	0.18	0.22
	県域	報告数	6	3	3	6	1	4
		定点当たり	0.35	0.18	0.18	0.35	0.06	0.24
細菌性髄膜炎	全県	報告数	-	-	-	-	-	-
		定点当たり	-	-	-	-	-	-
	県域	報告数	-	-	-	-	-	-
		定点当たり	-	-	-	-	-	-
無菌性髄膜炎	全県	報告数	-	-	-	1	1	-
		定点当たり	-	-	-	0.09	0.09	-
	県域	報告数	-	-	-	-	-	-
		定点当たり	-	-	-	-	-	-
マイコプラズマ肺炎	全県	報告数	-	-	-	-	1	-
		定点当たり	-	-	-	-	0.09	-
	県域	報告数	-	-	-	-	-	-
		定点当たり	-	-	-	-	-	-
クラミジア肺炎 (オウム病を除く)	全県	報告数	-	-	-	-	-	1
		定点当たり	-	-	-	-	-	0.10
	県域	報告数	-	-	-	-	-	-
		定点当たり	-	-	-	-	-	-
感染性胃腸炎 (ロタウイルス)	全県	報告数	-	-	-	-	-	-
		定点当たり	-	-	-	-	-	-
	県域	報告数	-	-	-	-	-	-
		定点当たり	-	-	-	-	-	-