



神奈川県感染症発生情報（16週報）

（2020年4月13日～4月19日）

<http://www.eiken.pref.kanagawa.jp/>



今週の注目感染症

～新型コロナウイルス感染症～

今週、県内では239例の報告があり、前週(279例)に続き200例以上となっています。

感染予防のためには、引き続き不要不急の外出を控え、3密（密閉・密集・密接）を避けることや手洗い・咳エチケット、屋内では換気などが重要です。たとえ屋外でも、密集や密接することで感染のリスクは高まりますので注意しましょう。また、体調不良時には外出をしないこと、感染を疑う症状が続く場合には最寄りの帰国者・接触者相談センターなどに相談の上で受診をすることも大切です。

* 屋外で感染予防のためにできること *

他の人と十分な距離をとる（2m以上）、会話をする時にはマスクを着け、大きな声で話しかけることは避ける、人混みには近づかない、密集するような運動は避ける（散歩やジョギングは単独あるいは少人数で行う）、ベンチなどに座る時は隣の人と離れて座る 等

今週の全数把握対象疾患

（当該週の国による集計及び各保健福祉事務所からの報告をもとに期日を決めて集計しているため、集計数が前後することがあります。）

分類	対象疾患	内訳				神奈川県 (今週)	神奈川県 (2020年累計)
		県域	横浜市	川崎市	相模原市		
二類	結核	6	11	3		20	332
三類	腸管出血性大腸菌感染症	1		2		3	14
四類	レジオネラ症	1	1			2	34
五類	ウイルス性肝炎			1		1	6
	カルバペネム耐性腸内細菌科細菌感染症	1				1	23
	後天性免疫不全症候群		1			1	18
	侵襲性肺炎球菌感染症	1		2		3	52
	百日咳	1	1			2	61

全数把握対象疾患情報

- 結核20例：年齢群は10歳未満1例、20歳代4例、30歳代2例、40歳代3例、50歳代6例、60歳代2例、70歳代2例、病型は肺結核12例、肺結核・粟粒結核及び肝結核1例、無症状病原体保有者7例
- 腸管出血性大腸菌感染症3例：年齢群は10歳代2例、70歳代1例、血清型・毒素型はO55VT1 1例、O血清型不明VT1 1例、O血清型不明VT2 1例、推定感染経路は経口感染2例、不明1例、推定感染地域は神奈川県3例
- レジオネラ症2例：年齢群は40歳代1例、80歳代1例、病型は肺炎型2例、感染経路は不明2例、推定感染地域は静岡県1例、不明1例
- ウイルス性肝炎1例：年齢群は30歳代、病型はB型、推定感染経路は性的接触、感染地域は東京都、ワクチン接種歴は不明
- カルバペネム耐性腸内細菌科細菌感染症1例：年齢群は70歳代、菌種は*Klebsiella aerogenes* (*Enterobacter aerogenes*)、推定感染経路は医療器具関連感染、推定感染地域は神奈川県
- 後天性免疫不全症候群1例：年齢群は40歳代、病型はAIDS、推定感染経路は性的接触、推定感染地域は国内
- 侵襲性肺炎球菌感染症3例：年齢群は10歳未満2例、90歳代1例、推定感染経路は飛沫・飛沫核感染1例、その他1例、不明1例、推定感染地域は神奈川県2例、都道府県不明1例、ワクチン接種歴は接種あり2例、不明1例
- 百日咳2例：年齢群は10歳未満1例、30歳代1例、推定感染原因は家族内感染1例、不明1例、推定感染地域は神奈川県1例、都道府県不明1例、ワクチン接種歴は接種あり1例、不明1例

指定感染症情報

- 新型コロナウイルス感染症 239例
- * 2020年第6週より「新型コロナウイルス感染症」が指定感染症になりました。

今週の定点把握対象疾患

- 今週は、定点当たり報告数が注意報・警報レベルを超える疾患はありませんでした。

神奈川県感染症情報センター

神奈川県衛生研究所 企画情報部 衛生情報課

TEL:0467-83-4400(代表)

FAX:0467-89-5211(企画情報部)

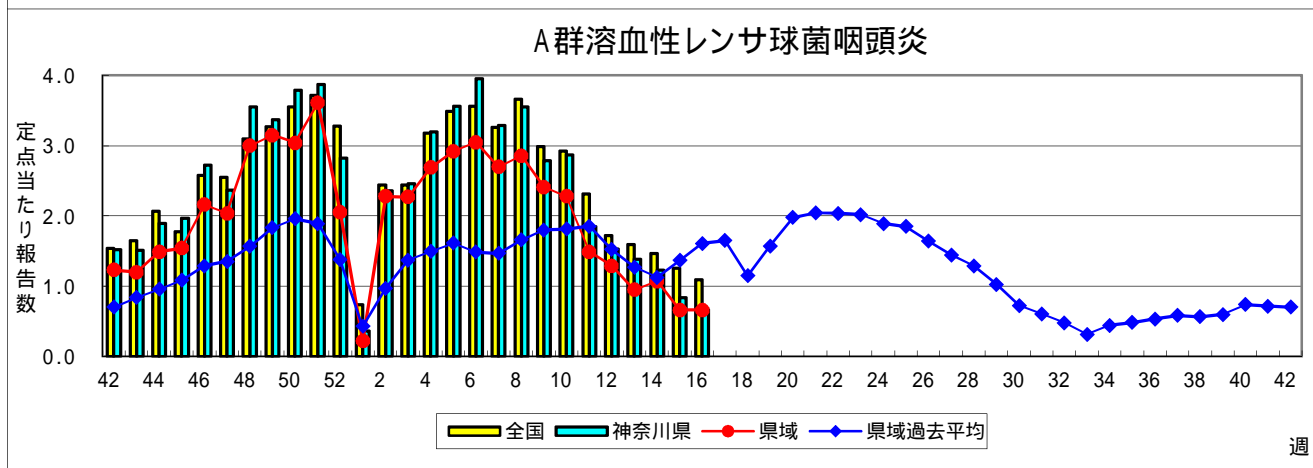
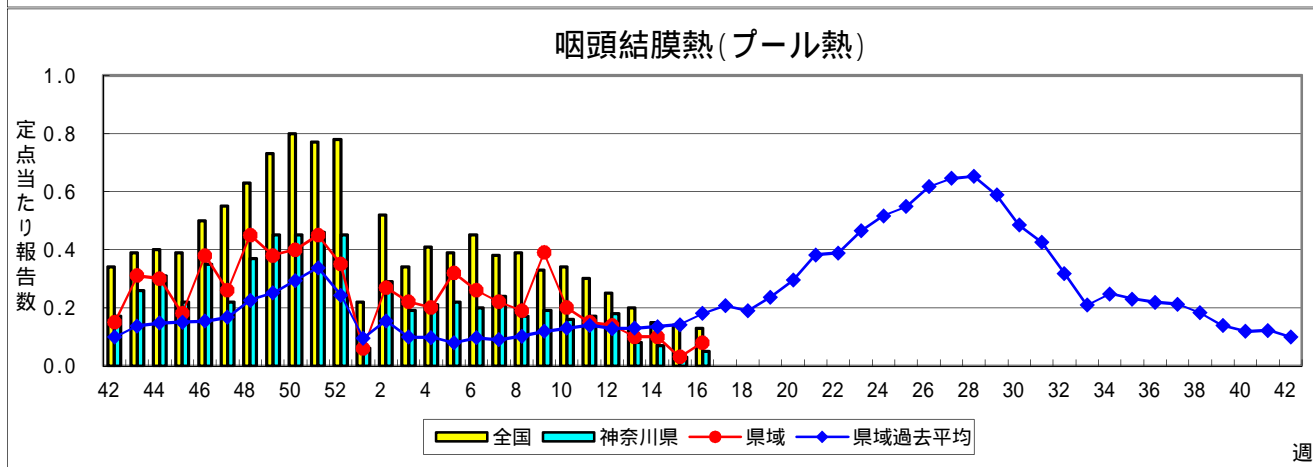
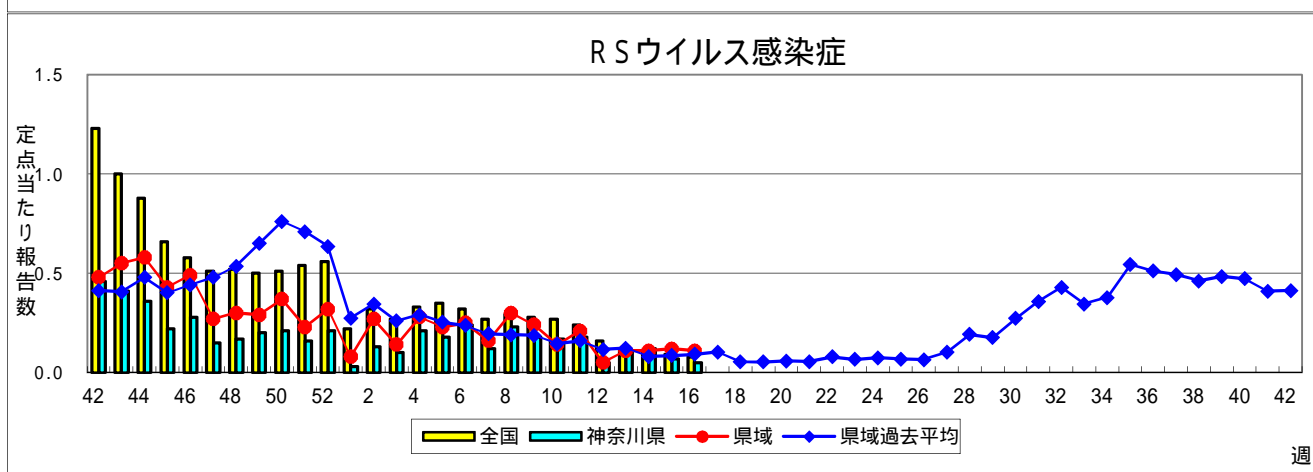
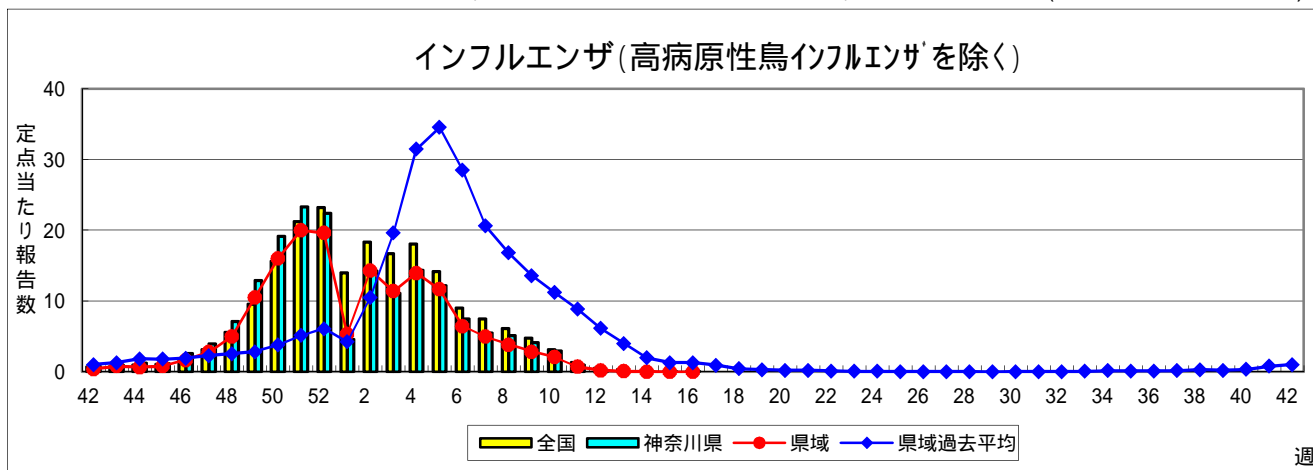
感染症発生動向調査事業は「感染症の予防及び感染症の患者に対する医療に関する法律」によって行われています。

* 県域とは、神奈川県内の市町村のうち横浜市、川崎市、相模原市を除いた地域です

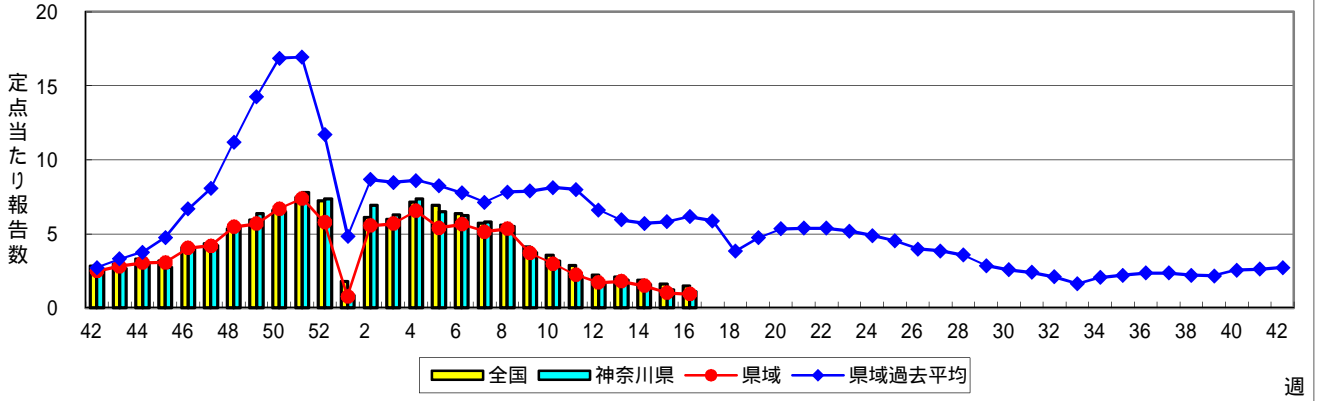
感染症発生動向調査:週報対象疾患の時系列グラフ

疾患名の括弧書きは、一般名称であり、正式名称ではありません。 2020年16週

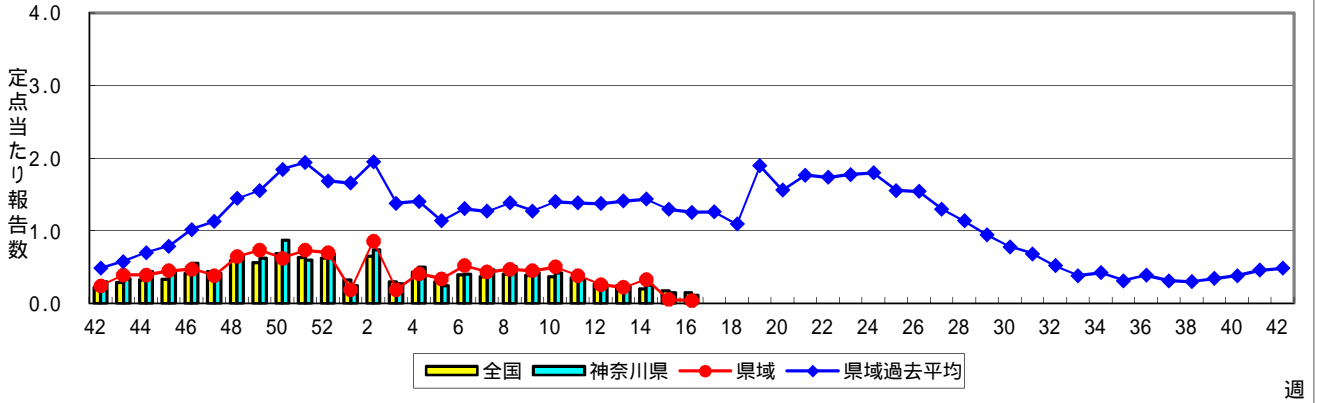
神奈川県&県域(横浜市・川崎市・相模原市を除く)のデータです。 (04月13日~04月19日)



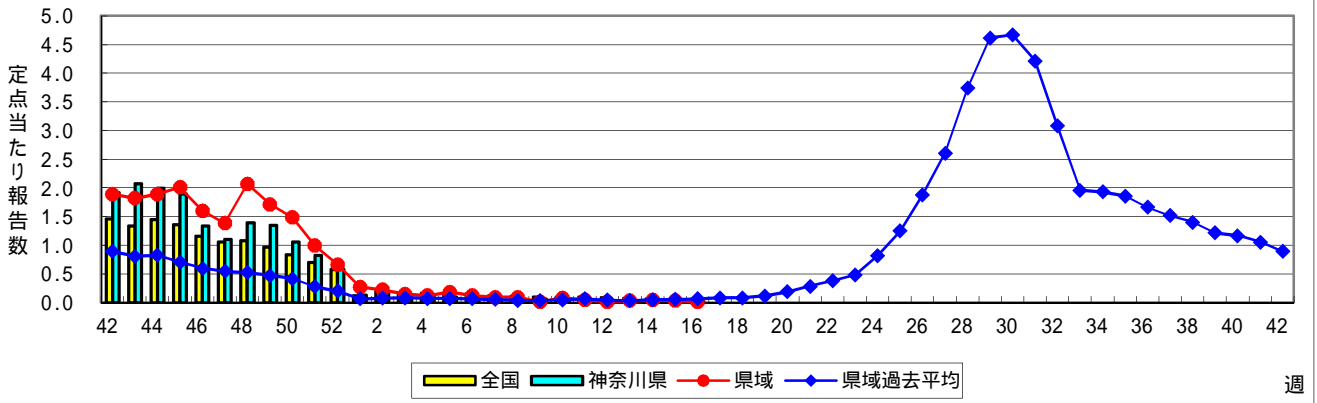
感染性胃腸炎



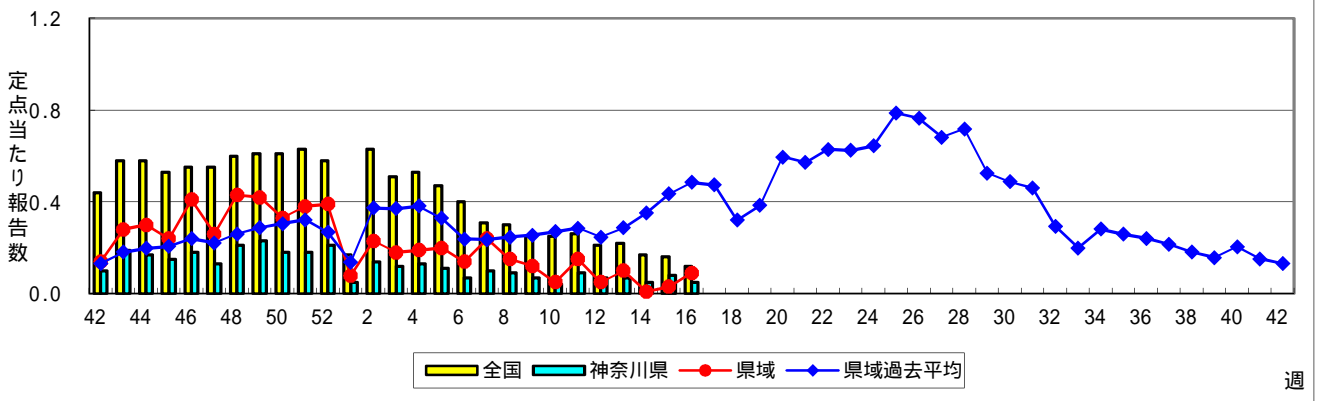
水痘(水ぼうそう)



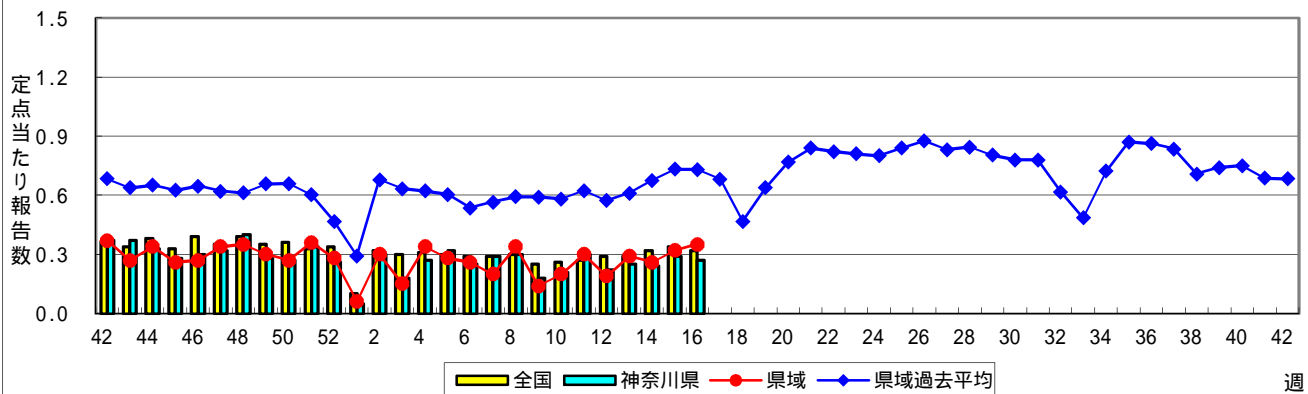
手足口病



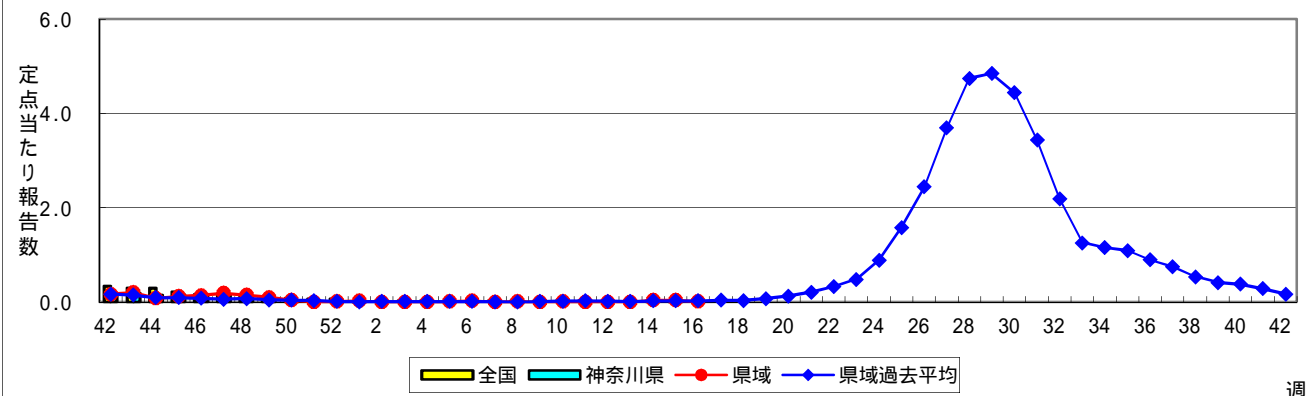
伝染性紅斑(リンゴ病)



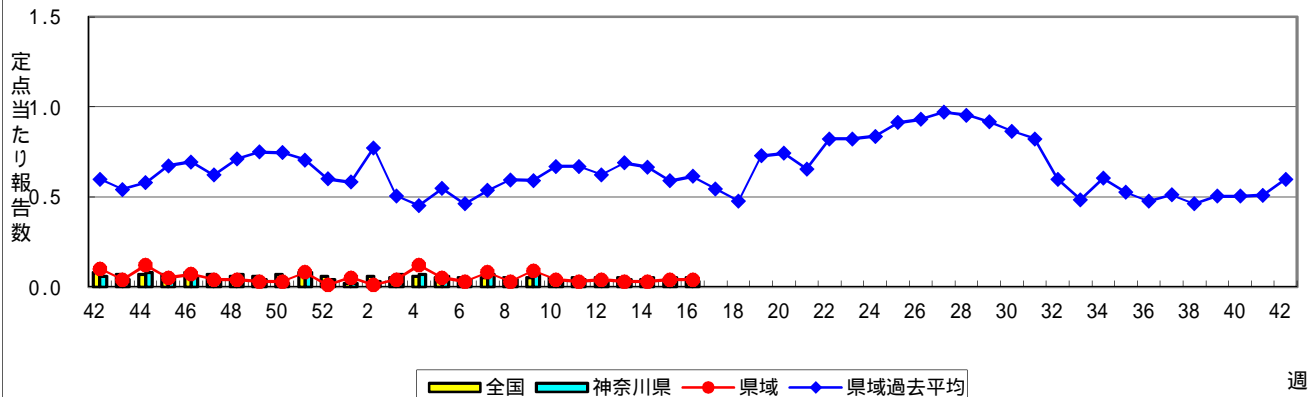
突発性発しん



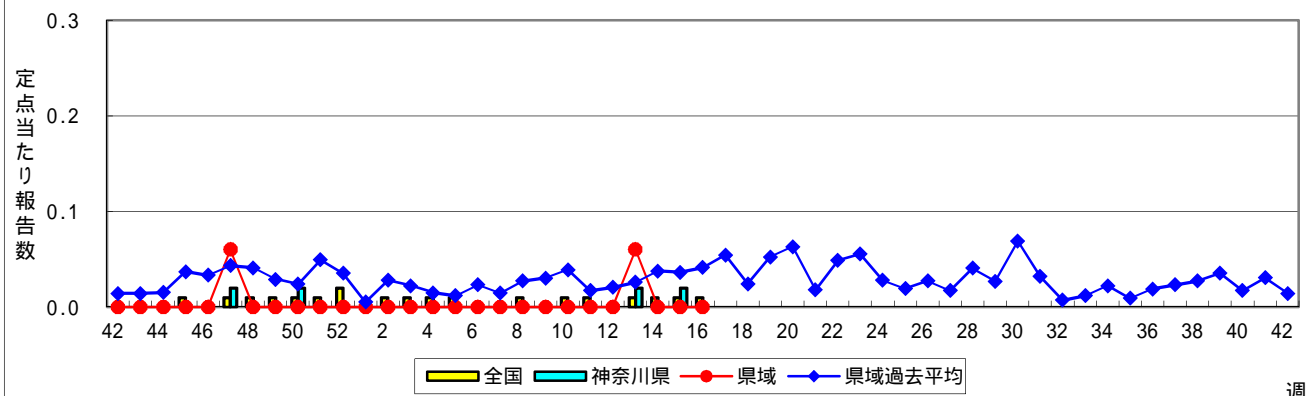
ヘルパンギーナ



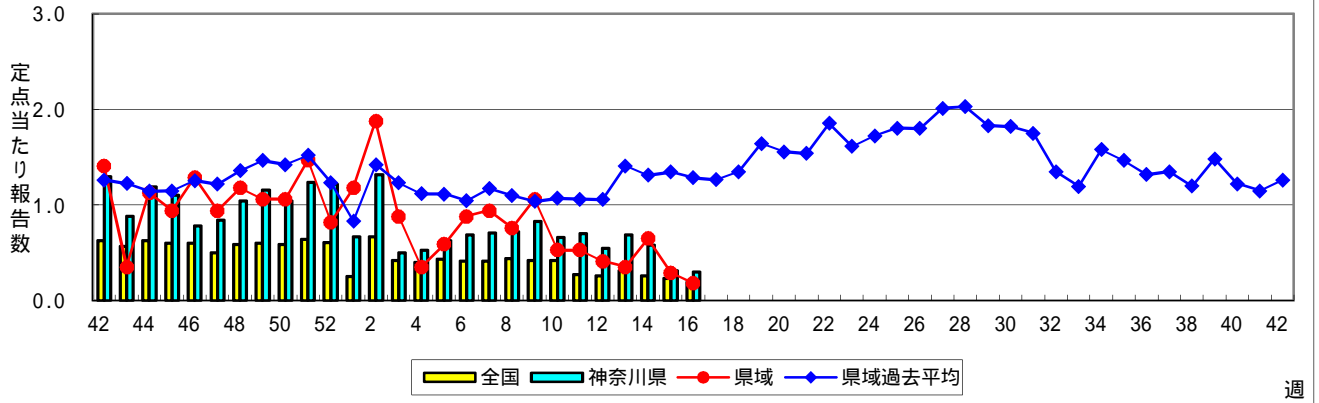
流行性耳下腺炎(おたふくかぜ)



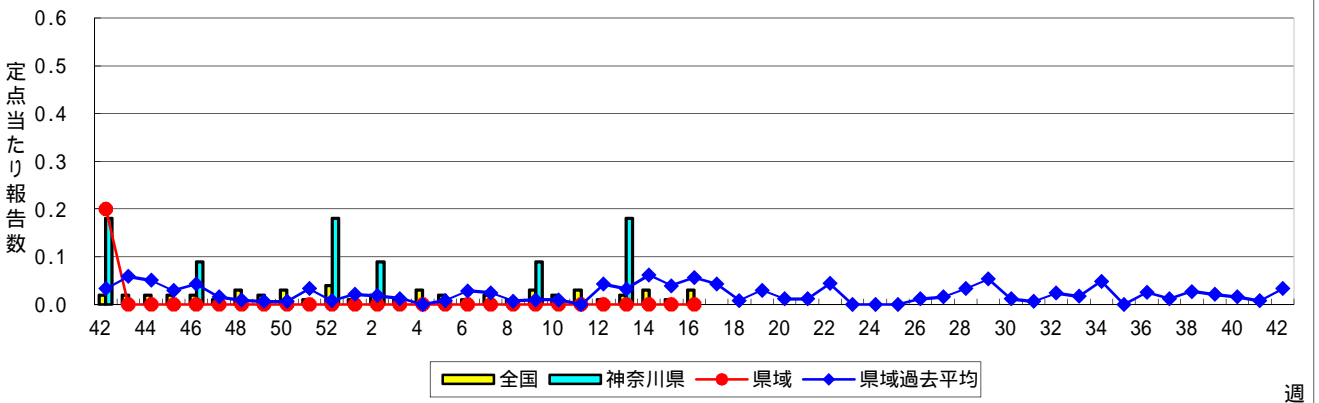
急性出血性結膜炎



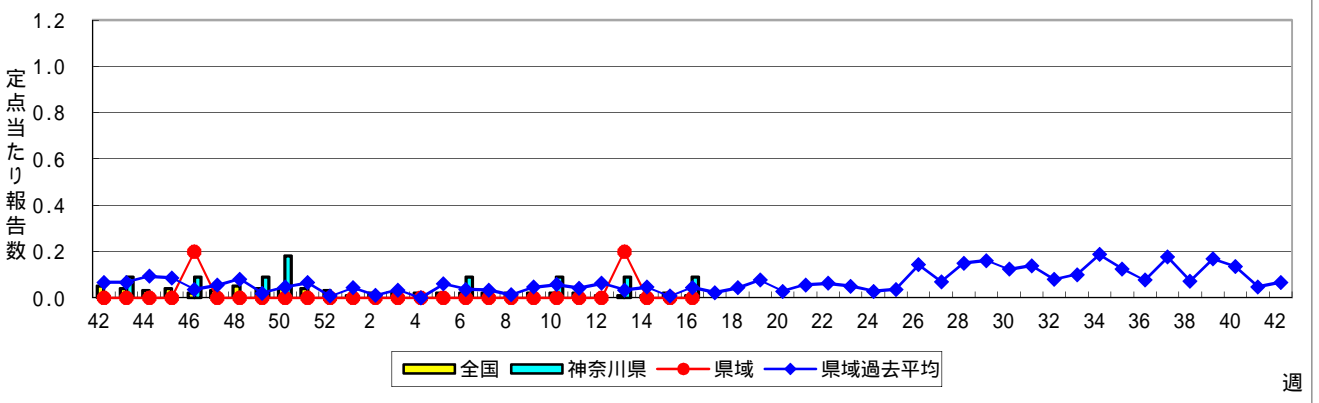
流行性角結膜炎



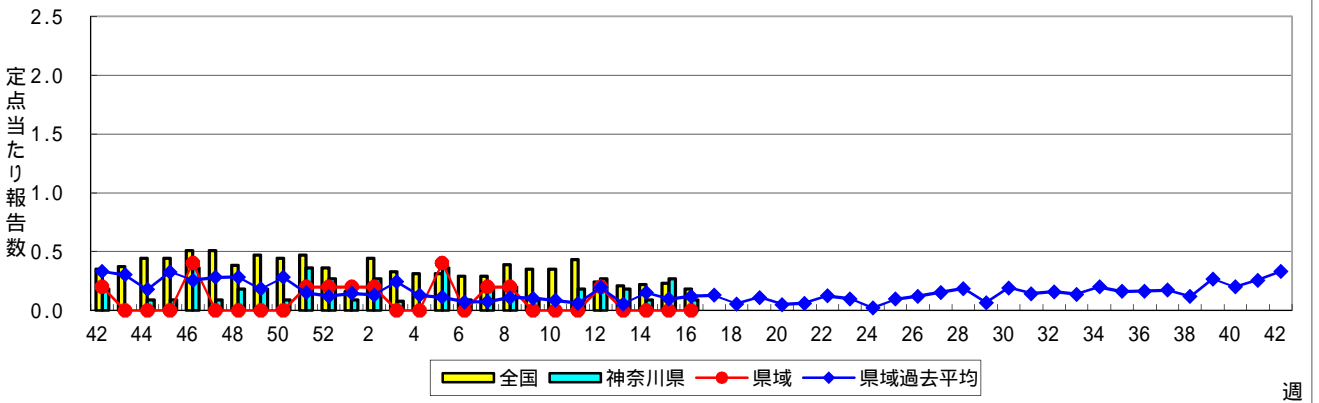
細菌性髄膜炎



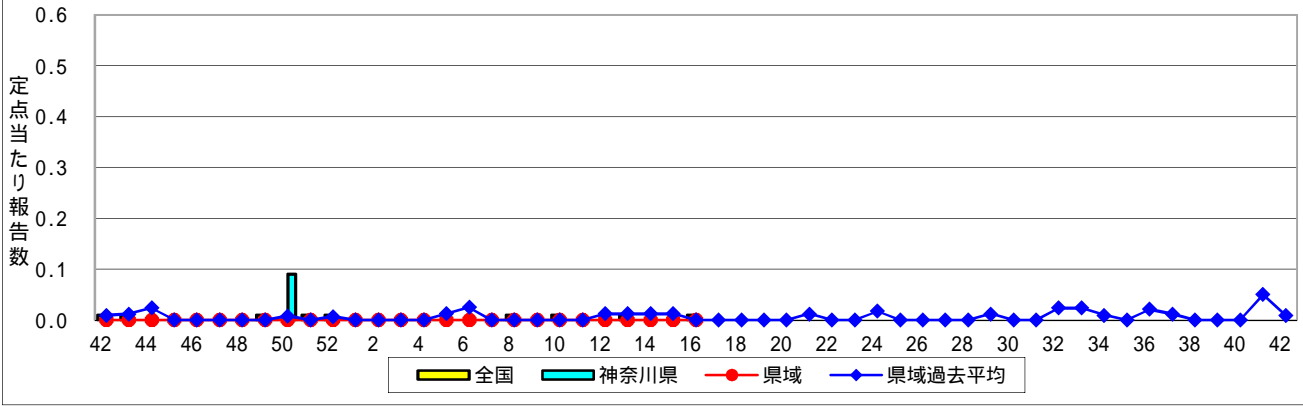
無菌性髄膜炎



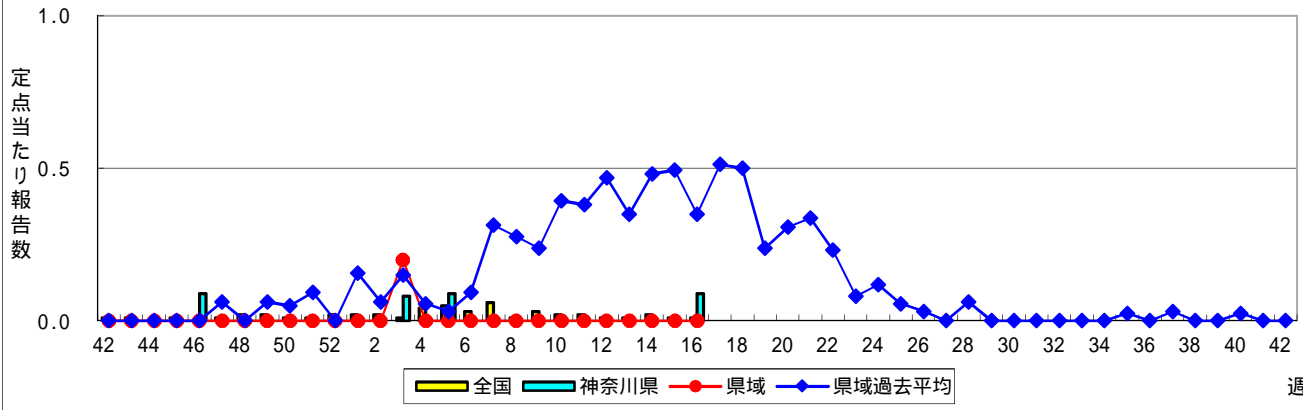
マイコプラズマ肺炎



クラミジア肺炎(オウム病を除く)



感染性胃腸炎(ロタウイルス)



週

表1 報告数・定点当たり報告数 疾病、政令市・保健所別 (その1)

2020年16週(04月13日~04月19日)

神奈川県	インフルエンザ (高病原性鳥インフルエンザ を除く)		RSウイルス感染症		咽頭結膜熱		A群溶血性レンサ球菌咽頭炎		感染性胃腸炎	
	報告数	定点当たり	報告数	定点当たり	報告数	定点当たり	報告数	定点当たり	報告数	定点当たり
全県	3	0.01	10	0.05	10	0.05	146	0.66	237	1.07
横浜市	3	0.02	-	-	2	0.02	36	0.43	81	0.96
川崎市	-	-	2	0.05	1	0.03	51	1.38	48	1.30
相模原市	-	-	-	-	1	0.04	10	0.37	40	1.48
県域 (横浜市、川崎市、相模原市を除く)	-	-	8	0.11	6	0.08	49	0.66	68	0.92
横須賀市	-	-	1	0.11	1	0.11	6	0.67	8	0.89
藤沢市	-	-	-	-	-	-	2	0.20	15	1.50
茅ヶ崎市	-	-	-	-	-	-	1	0.14	7	1.00
平塚	-	-	-	-	-	-	4	0.57	3	0.43
平塚 秦野センター	-	-	-	-	-	-	5	0.83	10	1.67
鎌倉	-	-	-	-	-	-	-	-	5	0.83
鎌倉 三崎センター	-	-	-	-	2	1.00	-	-	-	-
小田原	-	-	-	-	-	-	13	2.17	4	0.67
小田原 足柄上センター	-	-	-	-	-	-	-	-	-	-
厚木	-	-	7	0.64	3	0.27	11	1.00	11	1.00
厚木 大和センター	-	-	-	-	-	-	7	1.00	5	0.71

神奈川県	水痘		手足口病		伝染性紅斑		突発性発しん	
	報告数	定点当たり	報告数	定点当たり	報告数	定点当たり	報告数	定点当たり
全県	25	0.11	5	0.02	11	0.05	60	0.27
横浜市	16	0.19	3	0.04	2	0.02	20	0.24
川崎市	6	0.16	1	0.03	2	0.05	11	0.30
相模原市	-	-	-	-	-	-	3	0.11
県域 (横浜市、川崎市、相模原市を除く)	3	0.04	1	0.01	7	0.09	26	0.35
横須賀市	-	-	-	-	-	-	3	0.33
藤沢市	-	-	-	-	1	0.10	3	0.30
茅ヶ崎市	-	-	-	-	-	-	2	0.29
平塚	-	-	1	0.14	3	0.43	2	0.29
平塚 秦野センター	-	-	-	-	1	0.17	1	0.17
鎌倉	-	-	-	-	-	-	3	0.50
鎌倉 三崎センター	-	-	-	-	2	1.00	-	-
小田原	1	0.17	-	-	-	-	2	0.33
小田原 足柄上センター	-	-	-	-	-	-	1	0.33
厚木	1	0.09	-	-	-	-	7	0.64
厚木 大和センター	1	0.14	-	-	-	-	2	0.29

神奈川県	ヘルパンギーナ		流行性耳下腺炎		急性出血性結膜炎		流行性角結膜炎		細菌性髄膜炎	
	報告数	定点当たり	報告数	定点当たり	報告数	定点当たり	報告数	定点当たり	報告数	定点当たり
全県	3	0.01	6	0.03	-	-	15	0.30	-	-
横浜市	2	0.02	3	0.04	-	-	8	0.40	-	-
川崎市	-	-	-	-	-	-	2	0.22	-	-
相模原市	-	-	-	-	-	-	2	0.50	-	-
県域 (横浜市、川崎市、相模原市を除く)	1	0.01	3	0.04	-	-	3	0.18	-	-
横須賀市	-	-	-	-	-	-	-	-	-	-
藤沢市	-	-	-	-	-	-	1	0.33	-	-
茅ヶ崎市	-	-	-	-	-	-	1	0.50
平塚	1	0.14	1	0.14	-	-	-	-	-	-
平塚 秦野センター	-	-	-	-	-	-	-	-
鎌倉	-	-	1	0.17	-	-	-	-
鎌倉 三崎センター	-	-	1	0.50
小田原	-	-	-	-	-	-	-	-
小田原 足柄上センター	-	-	-	-	-	-
厚木	-	-	-	-	-	-	1	0.33	-	-
厚木 大和センター	-	-	-	-	-	-	-	-

表2 報告数・定点当たり報告数、疾病・年齢階級別
(全県及び横浜市・川崎市・相模原市を除く県域) (その1)

2020年16週(04月13日~04月19日)

*表2は、各保健福祉事務所からの最新の報告をもとに作成しているため、国の還元データである表1および表3の数値と一致しないことがあります。

インフルエンザ定点	項目	合計	~5か月	~11か月	1歳	2	3	4	5	6	7	8	
インフルエンザ (高病原性鳥インフルエンザを除く)	全国	報告数	235	2	4	20	15	22	29	22	10	10	4
		定点当たり	0.05	0.00	0.00	0.00	0.00	0.00	0.01	0.00	0.00	0.00	0.00
	全県	報告数	3	-	-	-	-	-	-	2	-	-	1
		定点当たり	0.01	-	-	-	-	-	-	0.01	-	-	0.00
	県域	報告数	-	-	-	-	-	-	-	-	-	-	-
		定点当たり	-	-	-	-	-	-	-	-	-	-	-

小児科定点	項目	合計	~5か月	~11か月	1歳	2	3	4	5	6	7	8
RSウイルス 感染症	全国	報告数	247	24	47	101	46	17	6	5	-	-
		定点当たり	0.08	0.01	0.01	0.03	0.01	0.01	0.00	0.00	-	-
	全県	報告数	10	2	1	4	3	-	-	-	-	-
		定点当たり	0.05	0.01	0.00	0.02	0.01	-	-	-	-	-
	県域	報告数	8	1	1	3	3	-	-	-	-	-
		定点当たり	0.11	0.01	0.01	0.04	0.04	-	-	-	-	-
咽頭結膜熱	全国	報告数	421	3	47	152	61	48	42	24	9	8
		定点当たり	0.13	0.00	0.01	0.05	0.02	0.02	0.01	0.01	0.00	0.00
	全県	報告数	10	1	1	1	3	2	-	1	-	-
		定点当たり	0.05	0.00	0.00	0.00	0.01	0.01	-	0.00	-	-
	県域	報告数	6	1	-	1	2	1	-	1	-	-
		定点当たり	0.08	0.01	-	0.01	0.03	0.01	-	0.01	-	-
A群溶血性レンサ球菌咽頭炎	全国	報告数	3,420	5	39	219	316	448	536	473	309	242
		定点当たり	1.09	0.00	0.01	0.07	0.10	0.14	0.17	0.15	0.10	0.08
	全県	報告数	146	-	1	4	11	22	16	19	17	15
		定点当たり	0.66	-	0.00	0.02	0.05	0.10	0.07	0.09	0.08	0.07
	県域	報告数	49	-	1	1	5	10	5	6	4	6
		定点当たり	0.66	-	0.01	0.01	0.07	0.14	0.07	0.08	0.05	0.08
感染性胃腸炎	全国	報告数	4,647	68	365	722	540	426	405	343	261	195
		定点当たり	1.48	0.02	0.12	0.23	0.17	0.14	0.13	0.11	0.08	0.06
	全県	報告数	237	2	8	29	27	29	22	22	18	9
		定点当たり	1.07	0.01	0.04	0.13	0.12	0.13	0.10	0.10	0.08	0.04
	県域	報告数	68	1	4	12	5	11	5	6	7	3
		定点当たり	0.92	0.01	0.05	0.16	0.07	0.15	0.07	0.08	0.09	0.04
水痘	全国	報告数	484	9	16	46	43	41	56	81	71	36
		定点当たり	0.15	0.00	0.01	0.01	0.01	0.01	0.02	0.03	0.02	0.01
	全県	報告数	25	-	1	2	-	4	6	2	1	5
		定点当たり	0.11	-	0.00	0.01	-	0.02	0.03	0.01	0.00	0.02
	県域	報告数	3	-	1	-	-	-	1	-	1	-
		定点当たり	0.04	-	0.01	-	-	-	0.01	-	0.01	-

インフルエンザ定点	項目	9	10-14	15-19	20-29	30-39	40-49	50-59	60-69	70-79	80歳以上	
インフルエンザ (高病原性鳥インフルエンザを除く)	全国	報告数	4	21	2	15	19	6	10	4	5	11
		定点当たり	0.00	0.00	0.00	0.00	0.00	0.00	0.00	0.00	0.00	0.00
	全県	報告数	-	-	-	-	-	-	-	-	-	-
		定点当たり	-	-	-	-	-	-	-	-	-	-
	県域	報告数	-	-	-	-	-	-	-	-	-	-
		定点当たり	-	-	-	-	-	-	-	-	-	-

小児科定点	項目	9	10-14	15-19	20歳以上	
RSウイルス 感染症	全国	報告数	-	-	-	1
		定点当たり	-	-	-	0.00
	全県	報告数	-	-	-	-
		定点当たり	-	-	-	-
	県域	報告数	-	-	-	-
		定点当たり	-	-	-	-
咽頭結膜熱	全国	報告数	7	6	1	7
		定点当たり	0.00	0.00	0.00	0.00
	全県	報告数	-	-	-	1
		定点当たり	-	-	-	0.00
	県域	報告数	-	-	-	-
		定点当たり	-	-	-	-
A群溶血性レンサ球菌咽頭炎	全国	報告数	156	254	27	215
		定点当たり	0.05	0.08	0.01	0.07
	全県	報告数	7	14	2	10
		定点当たり	0.03	0.06	0.01	0.05
	県域	報告数	-	6	1	3
		定点当たり	-	0.08	0.01	0.04
感染性胃腸炎	全国	報告数	122	380	98	540
		定点当たり	0.04	0.12	0.03	0.17
	全県	報告数	7	23	5	30
		定点当たり	0.03	0.10	0.02	0.14
	県域	報告数	2	7	2	1
		定点当たり	0.03	0.09	0.03	0.01
水痘	全国	報告数	17	30	5	9
		定点当たり	0.01	0.01	0.00	0.00
	全県	報告数	-	1	1	1
		定点当たり	-	0.00	0.00	0.00
	県域	報告数	-	-	-	-
		定点当たり	-	-	-	-

表2 報告数・定点当たり報告数、疾病・年齢階級別
(全県及び横浜市・川崎市・相模原市を除く県域) (その2)

2020年16週(04月13日~04月19日)

*表2は、各保健福祉事務所からの最新の報告をもとに作成しているため、国の還元データである表1および表3の数値と一致しないことがあります。

小児科定点	項目	合計	~5か月	~11か月	1歳	
手足口病	全国	報告数	163	-	10	67
		定点当たり	0.05	-	0.00	0.02
	全県	報告数	5	-	2	1
		定点当たり	0.02	-	0.01	0.00
	県域	報告数	1	-	-	-
		定点当たり	0.01	-	-	-
伝染性紅斑	全国	報告数	380	-	3	38
		定点当たり	0.12	-	0.00	0.01
	全県	報告数	11	-	-	-
		定点当たり	0.05	-	-	-
	県域	報告数	7	-	-	-
		定点当たり	0.09	-	-	-
突発性発しん	全国	報告数	1,019	6	319	565
		定点当たり	0.32	0.00	0.10	0.18
	全県	報告数	60	-	20	28
		定点当たり	0.27	-	0.09	0.13
	県域	報告数	26	-	9	14
		定点当たり	0.35	-	0.12	0.19
ヘルパンギーナ	全国	報告数	63	-	6	20
		定点当たり	0.02	-	0.00	0.01
	全県	報告数	3	-	-	-
		定点当たり	0.01	-	-	-
	県域	報告数	1	-	-	-
		定点当たり	0.01	-	-	-
流行性耳下腺炎	全国	報告数	158	-	-	5
		定点当たり	0.05	-	-	0.00
	全県	報告数	6	-	-	-
		定点当たり	0.03	-	-	-
	県域	報告数	3	-	-	-
		定点当たり	0.04	-	-	-

小児科定点	項目	2	3	4	5	6	7	8	9	10-14	15-19	20歳以上		
手足口病	全国	報告数	31	17	14	9	4	-	3	1	2	3	2	
		定点当たり	0.01	0.01	0.00	0.00	0.00	-	0.00	0.00	0.00	0.00	0.00	
	全県	報告数	-	-	-	1	1	-	-	-	-	-	-	
		定点当たり	-	-	-	0.00	0.00	-	-	-	-	-	-	
	県域	報告数	-	-	-	1	-	-	-	-	-	-	-	
		定点当たり	-	-	-	0.01	-	-	-	-	-	-	-	
伝染性紅斑	全国	報告数	40	49	79	67	45	27	10	15	6	1	-	
		定点当たり	0.01	0.02	0.03	0.02	0.01	0.01	0.00	0.00	0.00	0.00	-	
	全県	報告数	1	1	2	5	1	-	-	1	-	-	-	
		定点当たり	0.00	0.00	0.01	0.02	0.00	-	-	-	-	-	-	
	県域	報告数	1	-	1	3	1	-	-	1	-	-	-	
		定点当たり	0.01	-	0.01	0.04	0.01	-	-	0.01	-	-	-	
突発性発しん	全国	報告数	92	23	11	1	2	-	-	-	-	-	-	
		定点当たり	0.03	0.01	0.00	0.00	0.00	-	-	-	-	-	-	
	全県	報告数	8	3	1	-	-	-	-	-	-	-	-	
		定点当たり	0.04	0.01	0.00	-	-	-	-	-	-	-	-	
	県域	報告数	3	-	-	-	-	-	-	-	-	-	-	
		定点当たり	0.04	-	-	-	-	-	-	-	-	-	-	
ヘルパンギーナ	全国	報告数	14	13	1	1	1	2	-	2	1	1	1	
		定点当たり	0.00	0.00	0.00	0.00	0.00	0.00	-	0.00	0.00	0.00	0.00	
	全県	報告数	-	-	1	-	-	-	-	-	1	-	1	
		定点当たり	-	-	0.00	-	-	-	-	-	0.00	-	0.00	
	県域	報告数	-	-	1	-	-	-	-	-	-	-	-	
		定点当たり	-	-	0.01	-	-	-	-	-	-	-	-	
流行性耳下腺炎	全国	報告数	8	23	26	25	20	10	15	13	10	-	3	
		定点当たり	0.00	0.01	0.01	0.01	0.01	0.01	0.00	0.00	0.00	0.00	-	0.00
	全県	報告数	-	2	2	1	-	-	-	-	-	1	-	-
		定点当たり	-	0.01	0.01	0.00	-	-	-	-	-	0.00	-	-
	県域	報告数	-	1	1	-	-	-	-	-	-	1	-	-
		定点当たり	-	0.01	0.01	-	-	-	-	-	-	0.01	-	-

表2 報告数・定点当たり報告数、疾病・年齢階級別
(全県及び横浜市・川崎市・相模原市を除く県域) (その3)

2020年16週(04月13日～04月19日)

*表2は、各保健福祉事務所からの最新の報告をもとに作成しているため、国の還元データである表1および表3の数値と一致しないことがあります。

眼科定点	項目	合計	～5か月	～11か月	1歳	2	3	4	5	6	7	8
急性出血性結膜炎	全国	報告数 7	-	-	-	-	-	-	-	-	-	-
		定点当たり 0.01	-	-	-	-	-	-	-	-	-	-
	全県	報告数 -	-	-	-	-	-	-	-	-	-	-
	定点当たり -	-	-	-	-	-	-	-	-	-	-	
	県域	報告数 -	-	-	-	-	-	-	-	-	-	-
	定点当たり -	-	-	-	-	-	-	-	-	-	-	-
流行性角結膜炎	全国	報告数 132	1	-	2	3	2	2	1	-	-	1
		定点当たり 0.19	0.00	-	0.00	0.00	0.00	0.00	0.00	-	-	0.00
	全県	報告数 15	-	-	-	1	-	-	-	-	-	-
	定点当たり 0.30	-	-	-	0.02	-	-	-	-	-	-	
	県域	報告数 3	-	-	-	-	-	-	-	-	-	
	定点当たり 0.18	-	-	-	-	-	-	-	-	-	-	

基幹定点(週報)	項目	合計	0歳	1-4	5-9	10-14	15-19	20-24	25-29	30-34	35-39	40-44
細菌性髄膜炎	全国	報告数 12	1	-	1	-	1	-	1	-	-	-
		定点当たり 0.03	0.00	-	0.00	-	0.00	-	0.00	-	-	-
	全県	報告数 -	-	-	-	-	-	-	-	-	-	-
	定点当たり -	-	-	-	-	-	-	-	-	-	-	
	県域	報告数 -	-	-	-	-	-	-	-	-	-	-
	定点当たり -	-	-	-	-	-	-	-	-	-	-	
無菌性髄膜炎	全国	報告数 5	-	-	1	-	-	-	-	-	1	1
		定点当たり 0.01	-	-	0.00	-	-	-	-	-	0.00	0.00
	全県	報告数 1	-	-	-	-	-	-	-	-	-	-
	定点当たり 0.09	-	-	-	-	-	-	-	-	-	-	
	県域	報告数 -	-	-	-	-	-	-	-	-	-	
	定点当たり -	-	-	-	-	-	-	-	-	-	-	
マイコプラズマ肺炎	全国	報告数 85	-	19	10	3	5	4	5	4	7	6
		定点当たり 0.18	-	0.04	0.02	0.01	0.01	0.01	0.01	0.01	0.01	0.01
	全県	報告数 1	-	-	-	-	-	-	-	-	-	-
	定点当たり 0.09	-	-	-	-	-	-	-	-	-	-	
	県域	報告数 -	-	-	-	-	-	-	-	-	-	
	定点当たり -	-	-	-	-	-	-	-	-	-	-	
クラミジア肺炎 (オウム病を除く)	全国	報告数 3	-	-	-	-	-	-	1	1	-	-
		定点当たり 0.01	-	-	-	-	-	-	0.00	0.00	-	-
	全県	報告数 -	-	-	-	-	-	-	-	-	-	-
	定点当たり -	-	-	-	-	-	-	-	-	-	-	
	県域	報告数 -	-	-	-	-	-	-	-	-	-	
	定点当たり -	-	-	-	-	-	-	-	-	-	-	
感染性胃腸炎 (ロタウイルス)	全国	報告数 6	-	3	3	-	-	-	-	-	-	-
		定点当たり 0.01	-	0.01	0.01	-	-	-	-	-	-	-
	全県	報告数 1	-	1	-	-	-	-	-	-	-	-
	定点当たり 0.09	-	0.09	-	-	-	-	-	-	-	-	
	県域	報告数 -	-	-	-	-	-	-	-	-	-	
	定点当たり -	-	-	-	-	-	-	-	-	-	-	

眼科定点	項目	9	10-14	15-19	20-29	30-39	40-49	50-59	60-69	70歳以上
急性出血性結膜炎	全国	報告数 -	-	-	1	1	2	1	1	1
		定点当たり -	-	-	0.00	0.00	0.00	0.00	0.00	0.00
	全県	報告数 -	-	-	-	-	-	-	-	-
	定点当たり -	-	-	-	-	-	-	-	-	
	県域	報告数 -	-	-	-	-	-	-	-	
	定点当たり -	-	-	-	-	-	-	-	-	
流行性角結膜炎	全国	報告数 2	3	2	19	32	29	10	13	10
		定点当たり 0.00	0.00	0.00	0.03	0.05	0.04	0.01	0.02	0.01
	全県	報告数 -	1	-	3	2	5	-	1	2
	定点当たり -	0.02	-	0.06	0.04	0.10	-	0.02	0.04	
	県域	報告数 -	-	-	1	1	1	-	-	
	定点当たり -	-	-	-	0.06	0.06	0.06	-	-	

基幹定点(週報)	項目	45-49	50-54	55-59	60-64	65-69	70歳以上
細菌性髄膜炎	全国	報告数 -	-	-	2	1	5
		定点当たり -	-	-	0.00	0.00	0.01
	全県	報告数 -	-	-	-	-	-
	定点当たり -	-	-	-	-	-	
	県域	報告数 -	-	-	-	-	
	定点当たり -	-	-	-	-	-	
無菌性髄膜炎	全国	報告数 -	1	-	-	-	1
		定点当たり -	0.00	-	-	-	0.00
	全県	報告数 -	1	-	-	-	-
	定点当たり -	0.09	-	-	-	-	
	県域	報告数 -	-	-	-	-	
	定点当たり -	-	-	-	-	-	
マイコプラズマ肺炎	全国	報告数 1	2	3	2	3	11
		定点当たり 0.00	0.00	0.01	0.00	0.01	0.02
	全県	報告数 -	1	-	-	-	-
	定点当たり -	0.09	-	-	-	-	
	県域	報告数 -	-	-	-	-	
	定点当たり -	-	-	-	-	-	
クラミジア肺炎 (オウム病を除く)	全国	報告数 -	1	-	-	-	-
		定点当たり -	0.00	-	-	-	-
	全県	報告数 -	-	-	-	-	-
	定点当たり -	-	-	-	-	-	
	県域	報告数 -	-	-	-	-	
	定点当たり -	-	-	-	-	-	
感染性胃腸炎 (ロタウイルス)	全国	報告数 -	-	-	-	-	-
		定点当たり -	-	-	-	-	-
	全県	報告数 -	-	-	-	-	-
	定点当たり -	-	-	-	-	-	
	県域	報告数 -	-	-	-	-	
	定点当たり -	-	-	-	-	-	

表3 5週前～今週の推移 (その1)
 (全県及び横浜市・川崎市・相模原市を除く県域)

2020年16週(04月13日～04月19日)

疾病名	項目		5週前	4週前	3週前	2週前	1週前	今週
			11週	12週	13週	14週	15週	16週
			(03月09日 ～03月15 日)	(03月16日 ～03月22 日)	(03月23日 ～03月29 日)	(03月30日 ～04月05 日)	(04月06日 ～04月12 日)	(04月13日 ～04月19 日)
インフルエンザ (高病原性鳥インフル ンザを除く)	全県	報告数	351	79	31	17	14	3
		定点当たり	0.98	0.23	0.09	0.05	0.04	0.01
	県域	報告数	80	25	6	1	-	-
		定点当たり	0.68	0.21	0.05	0.01	-	-
RSウイルス 感染症	全県	報告数	41	12	24	27	17	10
		定点当たり	0.18	0.05	0.11	0.12	0.07	0.05
	県域	報告数	15	4	8	8	9	8
		定点当たり	0.21	0.05	0.11	0.11	0.12	0.11
咽頭結膜熱	全県	報告数	40	39	17	15	7	10
		定点当たり	0.17	0.18	0.08	0.07	0.03	0.05
	県域	報告数	11	10	7	7	2	6
		定点当たり	0.15	0.14	0.10	0.10	0.03	0.08
A群溶血性レ ンサ球菌咽頭 炎	全県	報告数	428	337	310	280	190	146
		定点当たり	1.85	1.53	1.38	1.23	0.84	0.66
	県域	報告数	109	94	69	78	49	49
		定点当たり	1.49	1.29	0.95	1.07	0.66	0.66
感染性胃腸炎	全県	報告数	504	356	416	351	273	237
		定点当たり	2.18	1.62	1.86	1.55	1.20	1.07
	県域	報告数	162	125	131	108	75	68
		定点当たり	2.22	1.71	1.79	1.48	1.01	0.92
水痘	全県	報告数	76	58	51	56	35	25
		定点当たり	0.33	0.26	0.23	0.25	0.15	0.11
	県域	報告数	28	19	16	24	4	3
		定点当たり	0.38	0.26	0.22	0.33	0.05	0.04
手足口病	全県	報告数	12	5	6	5	3	5
		定点当たり	0.05	0.02	0.03	0.02	0.01	0.02
	県域	報告数	3	1	2	3	2	1
		定点当たり	0.04	0.01	0.03	0.04	0.03	0.01
伝染性紅斑	全県	報告数	20	16	15	11	18	11
		定点当たり	0.09	0.07	0.07	0.05	0.08	0.05
	県域	報告数	11	4	7	1	2	7
		定点当たり	0.15	0.05	0.10	0.01	0.03	0.09
突発性発しん	全県	報告数	70	48	57	54	66	60
		定点当たり	0.30	0.22	0.25	0.24	0.29	0.27
	県域	報告数	22	14	21	19	24	26
		定点当たり	0.30	0.19	0.29	0.26	0.32	0.35

表3 5週前～今週の推移 (その2)
 (全県及び横浜市・川崎市・相模原市を除く県域)

2020年16週(04月13日～04月19日)

疾病名	項目		5週前	4週前	3週前	2週前	1週前	今週
			11週	12週	13週	14週	15週	16週
			(03月09日 ～03月15 日)	(03月16日 ～03月22 日)	(03月23日 ～03月29 日)	(03月30日 ～04月05 日)	(04月06日 ～04月12 日)	(04月13日 ～04月19 日)
ヘルパンギーナ	全県	報告数	-	1	1	6	4	3
		定点当たり	-	0.00	0.00	0.03	0.02	0.01
	県域	報告数	-	-	-	3	3	1
		定点当たり	-	-	-	0.04	0.04	0.01
流行性耳下腺炎	全県	報告数	10	6	10	12	12	6
		定点当たり	0.04	0.03	0.04	0.05	0.05	0.03
	県域	報告数	2	3	2	2	3	3
		定点当たり	0.03	0.04	0.03	0.03	0.04	0.04
急性出血性結膜炎	全県	報告数	-	-	1	-	1	-
		定点当たり	-	-	0.02	-	0.02	-
	県域	報告数	-	-	1	-	-	-
		定点当たり	-	-	0.06	-	-	-
流行性角結膜炎	全県	報告数	35	28	36	29	15	15
		定点当たり	0.70	0.55	0.69	0.58	0.31	0.30
	県域	報告数	9	7	6	11	5	3
		定点当たり	0.53	0.41	0.35	0.65	0.29	0.18
細菌性髄膜炎	全県	報告数	-	-	2	-	-	-
		定点当たり	-	-	0.18	-	-	-
	県域	報告数	-	-	-	-	-	-
		定点当たり	-	-	-	-	-	-
無菌性髄膜炎	全県	報告数	-	-	1	-	-	1
		定点当たり	-	-	0.09	-	-	0.09
	県域	報告数	-	-	1	-	-	-
		定点当たり	-	-	0.20	-	-	-
マイコプラズマ肺炎	全県	報告数	2	3	2	1	3	1
		定点当たり	0.18	0.27	0.18	0.09	0.27	0.09
	県域	報告数	-	1	-	-	-	-
		定点当たり	-	0.20	-	-	-	-
クラミジア肺炎 (オウム病を除く)	全県	報告数	-	-	-	-	-	-
		定点当たり	-	-	-	-	-	-
	県域	報告数	-	-	-	-	-	-
		定点当たり	-	-	-	-	-	-
感染性胃腸炎 (ロタウイルス)	全県	報告数	-	-	-	-	-	1
		定点当たり	-	-	-	-	-	0.09
	県域	報告数	-	-	-	-	-	-
		定点当たり	-	-	-	-	-	-