



今週の注目感染症

~ 新型コロナウイルス感染症 ~

国内では、新型コロナウイルス感染症の患者数の増加が著しく、今週、県内では139例の報告があり、先週から比較し、約3倍となっています。

こうした状況から、4月7日、国は緊急事態宣言を出し、本県は緊急事態措置を実施すべき区域の1つに指定されました。それに伴い、4月7日から5月6日まで県内全域で外出自粛の要請や学校の臨時休業などの措置がとられます。外出の際は3密(「密閉」、「密集」、「密接」)を避けて行動し、こまめな手洗いや咳があればマスクをするなど感染予防に努めましょう。新型コロナウイルス感染症を疑う症状がみられる場合には、最寄りの帰国者・接触者相談センターに連絡し、受診について相談してください。

県では、新型コロナウイルス感染症コールセンターを設けて、県民の皆様の相談にお答えしています。詳しくは神奈川県ホームページをご覧ください。

今週の全数把握対象疾患

(当該週の国による集計及び各保健福祉事務所からの報告をもとに期日を決めて集計しているため、集計数が前後することがあります。)

分類	対象疾患	内訳				神奈川県 (今週)	神奈川県 (2020年累計)
		県域	横浜市	川崎市	相模原市		
二類	結核	3	8	6		17	290
四類	レジオネラ症			1		1	29
五類	カルバペネム耐性腸内細菌科細菌感染症	1				1	19
	急性脳炎			1		1	13
	後天性免疫不全症候群		1			1	16
	侵襲性肺炎球菌感染症		1	1		2	48
	梅毒		2			2	43
	百日咳	2				2	57

全数把握対象疾患情報

- 結核17例：年齢群は20歳代1例、30歳代2例、40歳代3例、50歳代2例、60歳代3例、70歳代2例、80歳代3例、90歳代1例、病型は肺結核9例、肺結核及び結核性胸膜炎1例、結核性胸膜炎1例、無症状病原体保有者6例
- レジオネラ症1例：年齢群は70歳代、病型はポンティアック熱型、感染経路は不明、推定感染地域は神奈川県
- カルバペネム耐性腸内細菌科細菌感染症1例：年齢群は70歳代、菌種は*Klebsiella aerogenes* (*Enterobacter aerogenes*)、推定感染経路は以前からの保菌、推定感染地域は神奈川県
- 急性脳炎1例：年齢群は10歳未満、病原体は不明、感染経路は不明、感染地域は不明
- 後天性免疫不全症候群1例：年齢群は20歳代、病型はAIDS、推定感染経路は性的接触、推定感染地域は国内
- 侵襲性肺炎球菌感染症2例：年齢群は60歳代1例、70歳代1例、感染経路は不明2例、推定感染地域は神奈川県2例、ワクチン接種歴は接種あり1例、接種なし1例
- 梅毒2例：年齢群は20歳代1例、70歳代1例、病型は晩期顕症梅毒1例、無症状病原体保有者1例、感染経路は不明2例、感染地域は不明2例
- 百日咳2例：年齢群は10歳未満1例、10歳代1例、推定感染原因は家族内感染1例、不明1例、推定感染地域は神奈川県2例、ワクチン接種歴は接種あり2例

指定感染症情報

- 新型コロナウイルス感染症 139例
* 2020年第6週より「新型コロナウイルス感染症」が指定感染症になりました。

今週の定点把握対象疾患

- 水痘の定点当たり報告数は、小田原保健福祉事務所管内(1.17)で注意報レベル(1)を超えています。

神奈川県感染症情報センター

神奈川県衛生研究所 企画情報部 衛生情報課

TEL:0467-83-4400(代表)

FAX:0467-89-5211(企画情報部)

感染症発生動向調査事業は「感染症の予防及び感染症の患者に対する医療に関する法律」によって行われています。

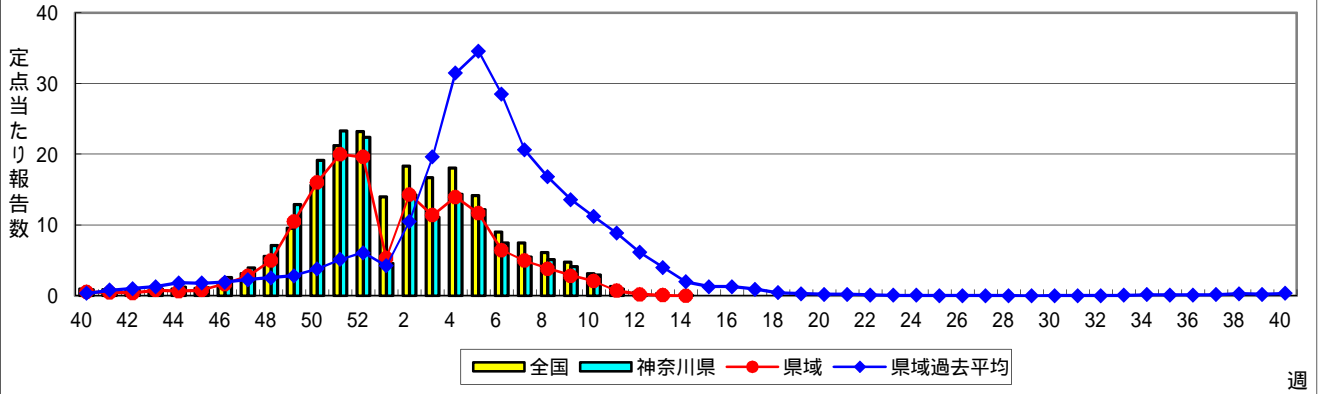
* 県域とは、神奈川県内の市町村のうち横浜市、川崎市、相模原市を除いた地域です

感染症発生動向調査:週報対象疾患の時系列グラフ

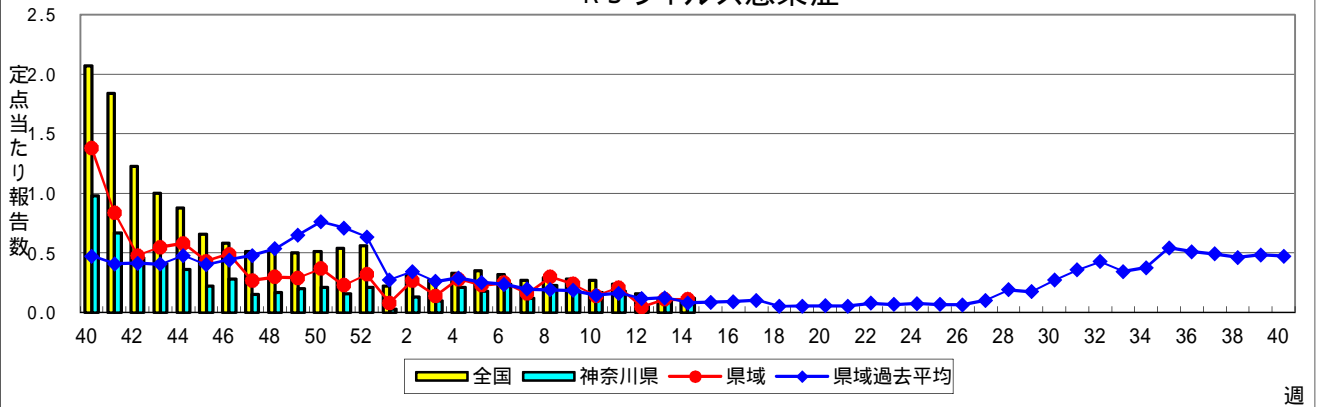
疾患名の括弧書きは、一般名称であり、正式名称ではありません。 2020年14週

神奈川県&県域(横浜市・川崎市・相模原市を除く)のデータです。 (03月30日~04月05日)

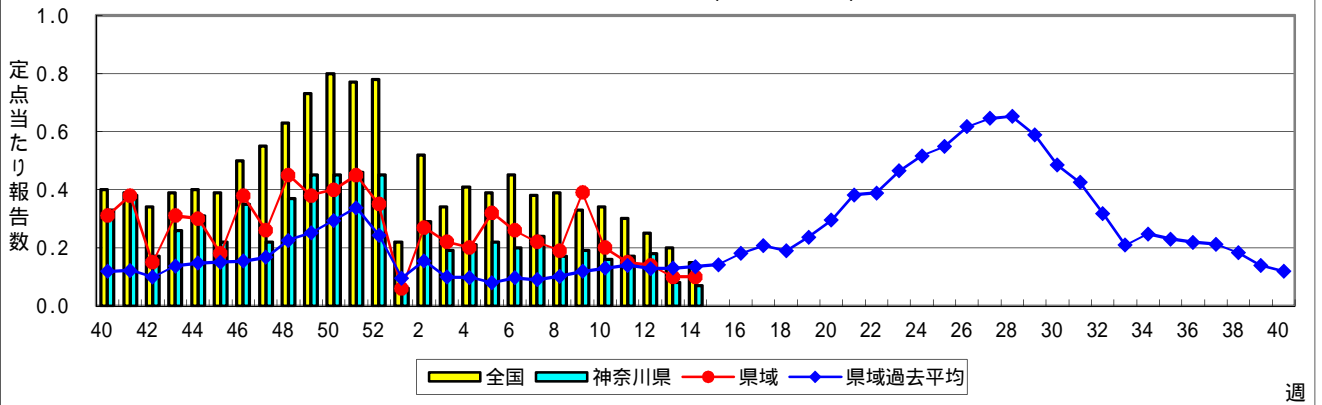
インフルエンザ(高病原性鳥インフルエンザを除く)



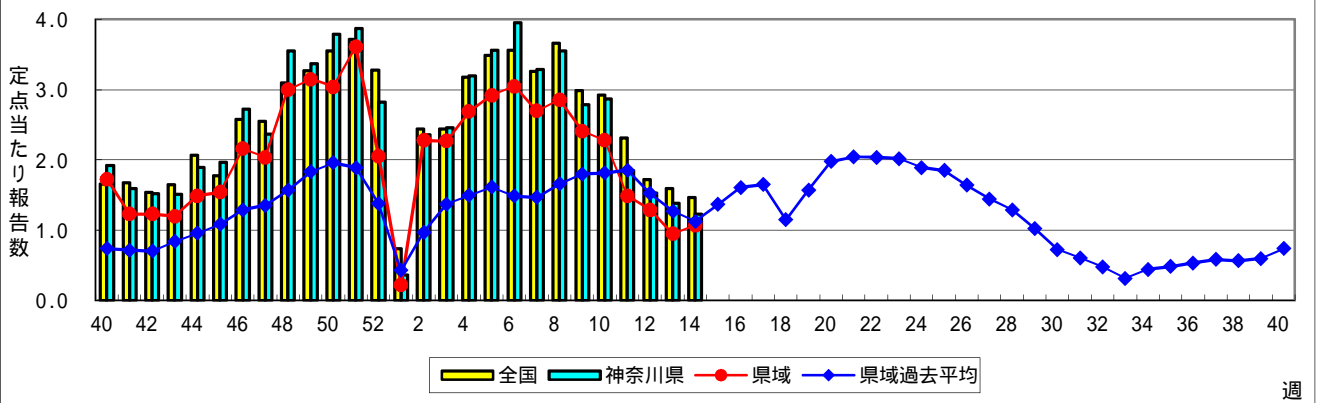
RSウイルス感染症



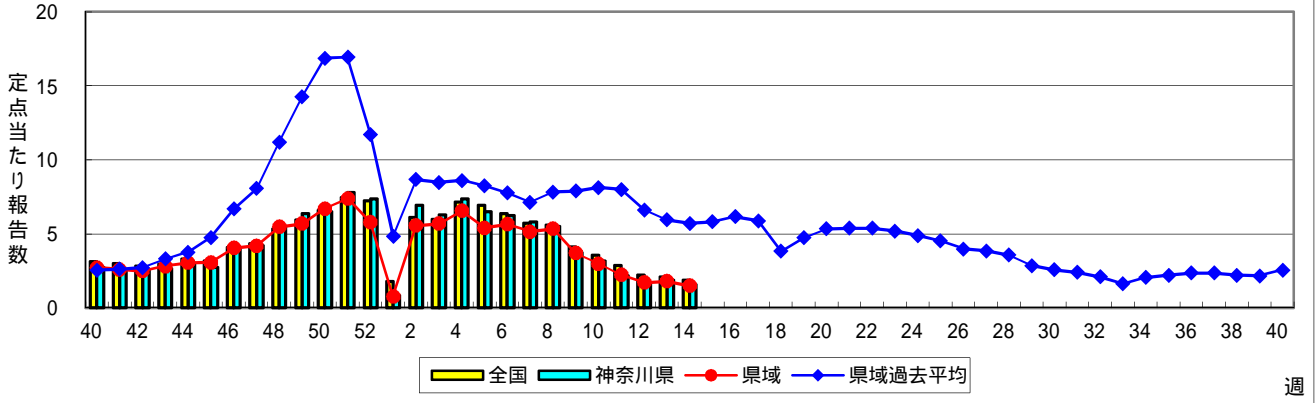
咽頭結膜熱(プール熱)



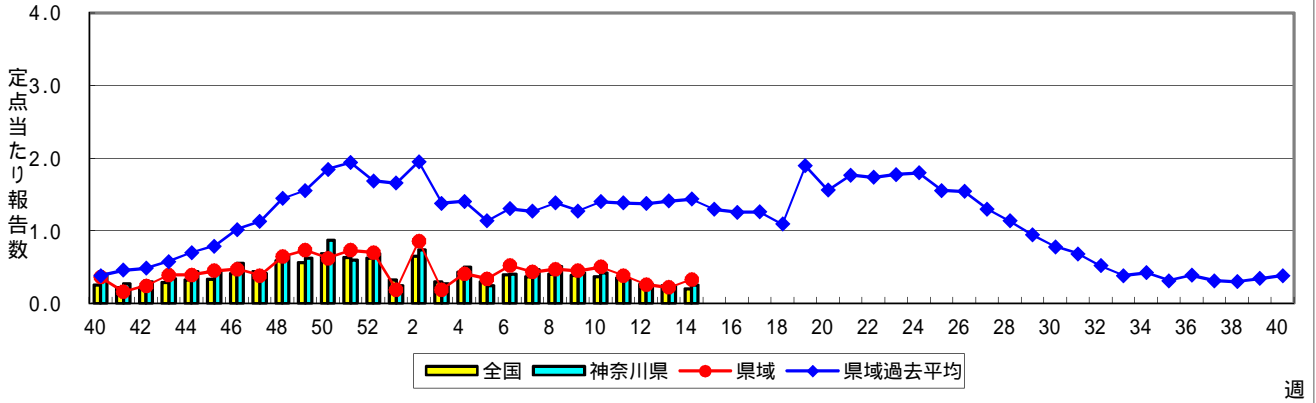
A群溶血性レンサ球菌咽頭炎



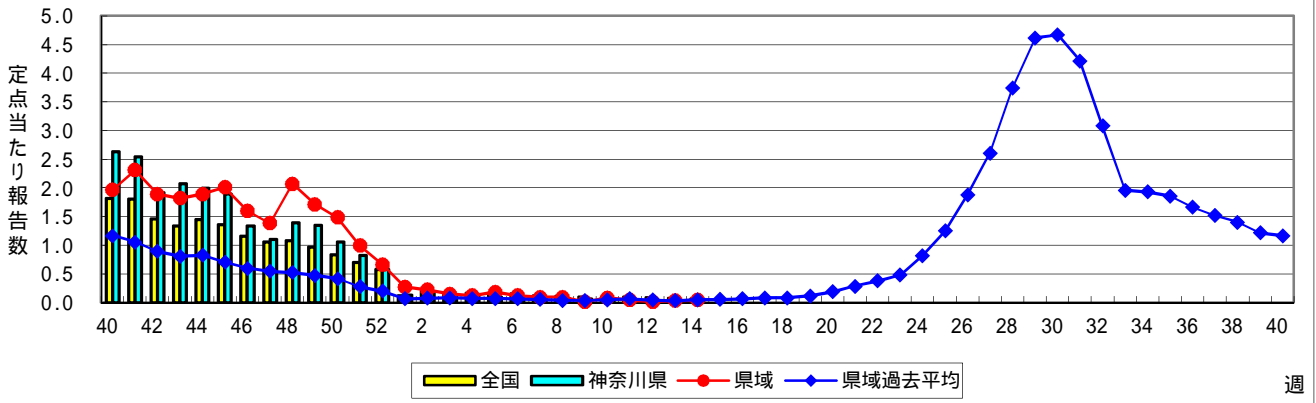
感染性胃腸炎



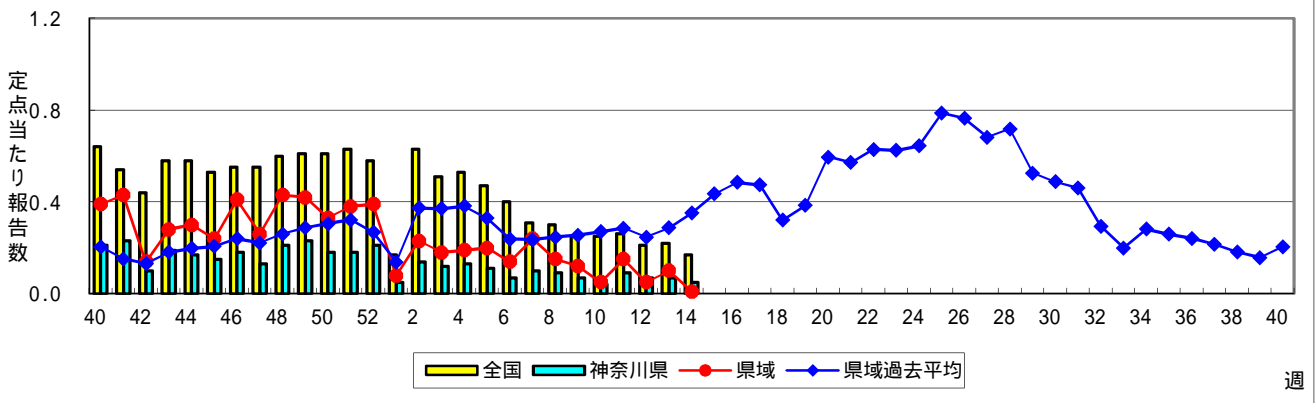
水痘(水ぼうそう)



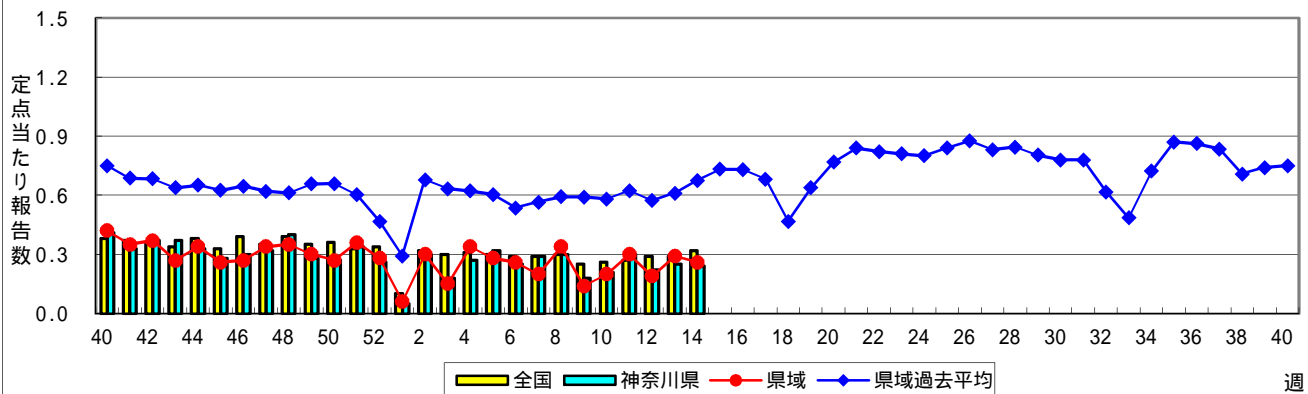
手足口病



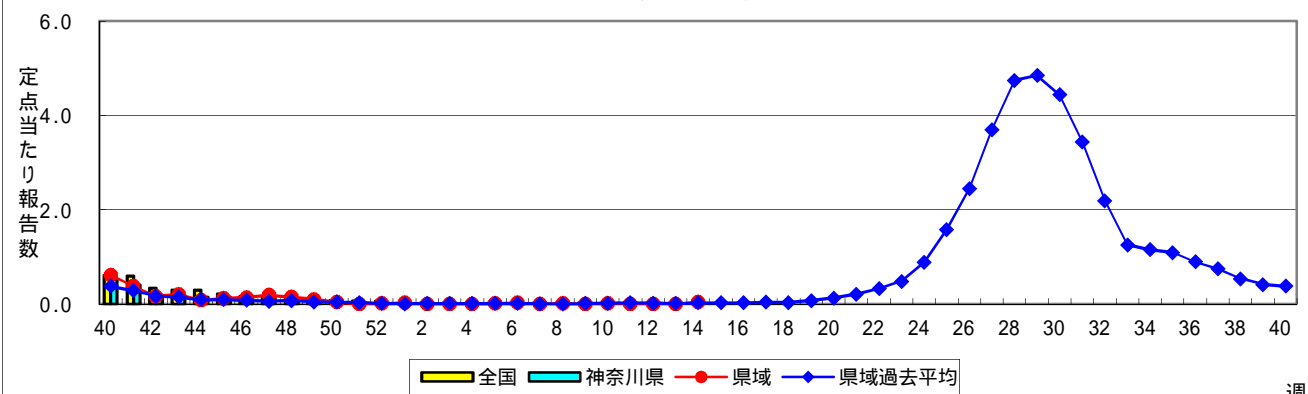
伝染性紅斑(リンゴ病)



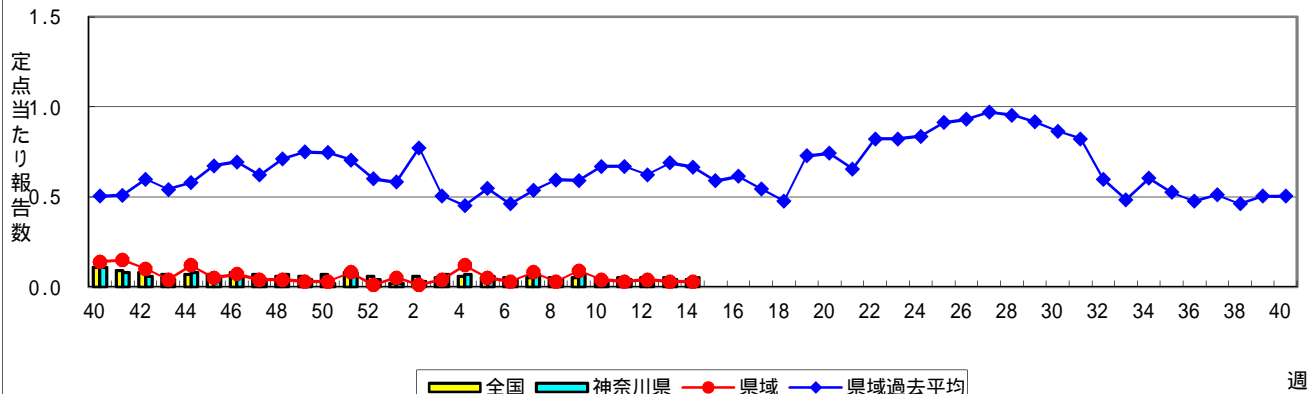
突発性発しん



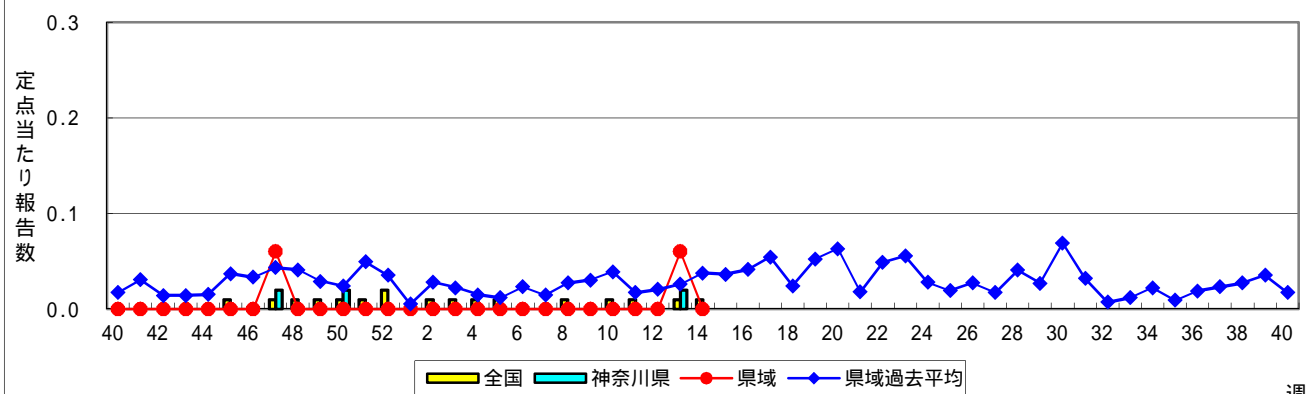
ヘルパンギーナ



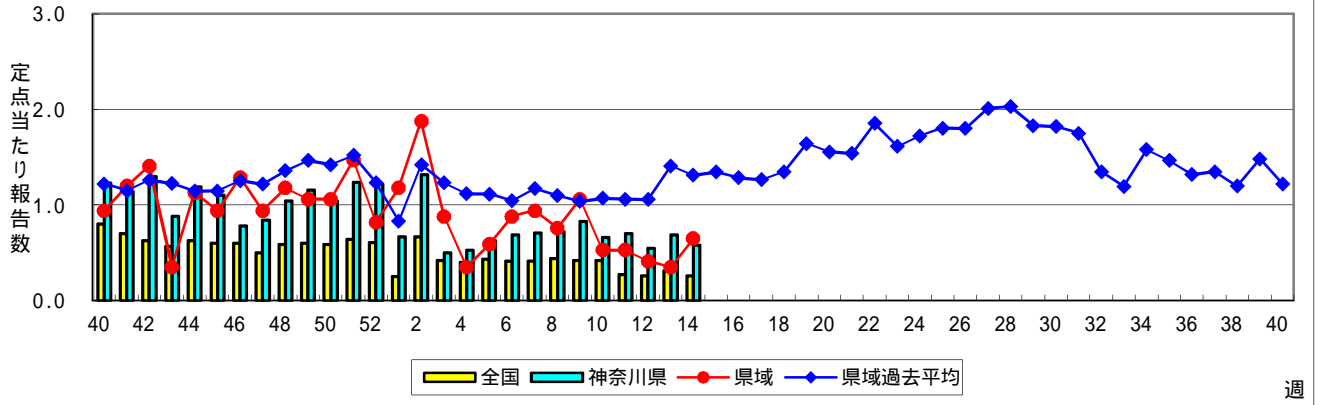
流行性耳下腺炎(おたふくかぜ)



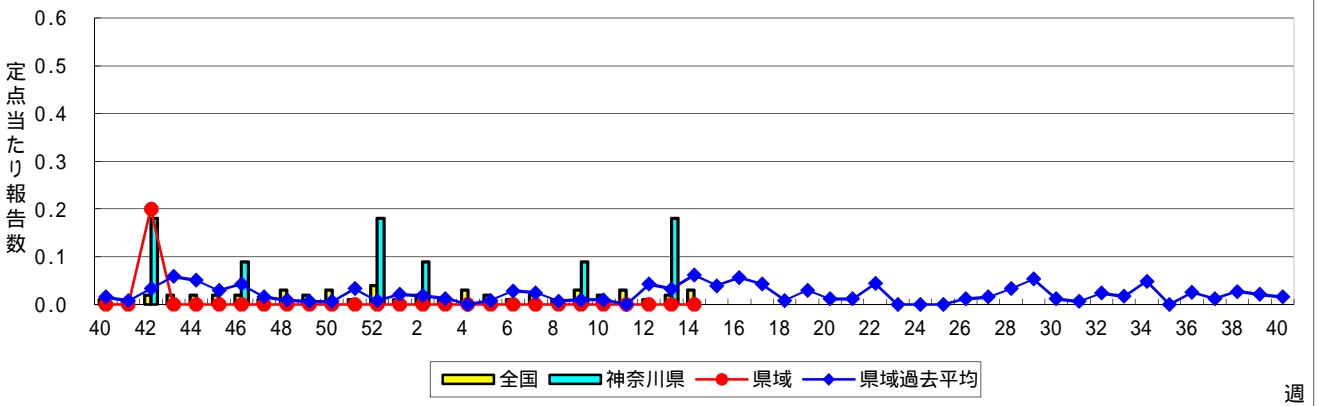
急性出血性結膜炎



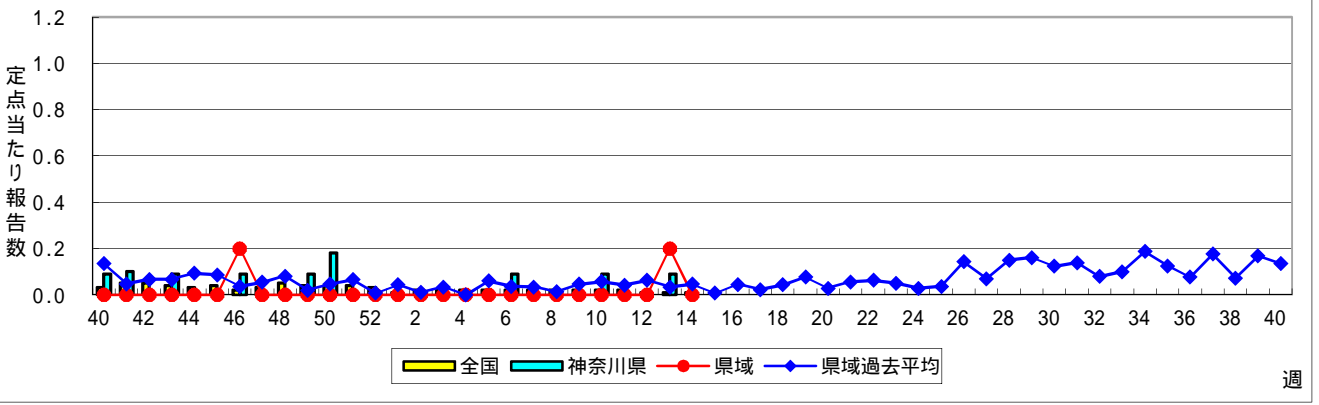
流行性角結膜炎



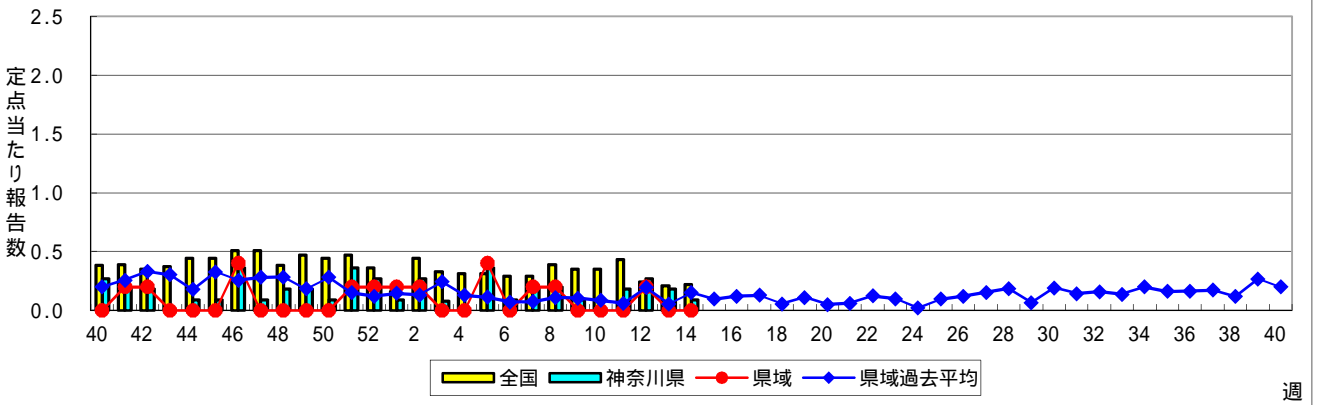
細菌性髄膜炎



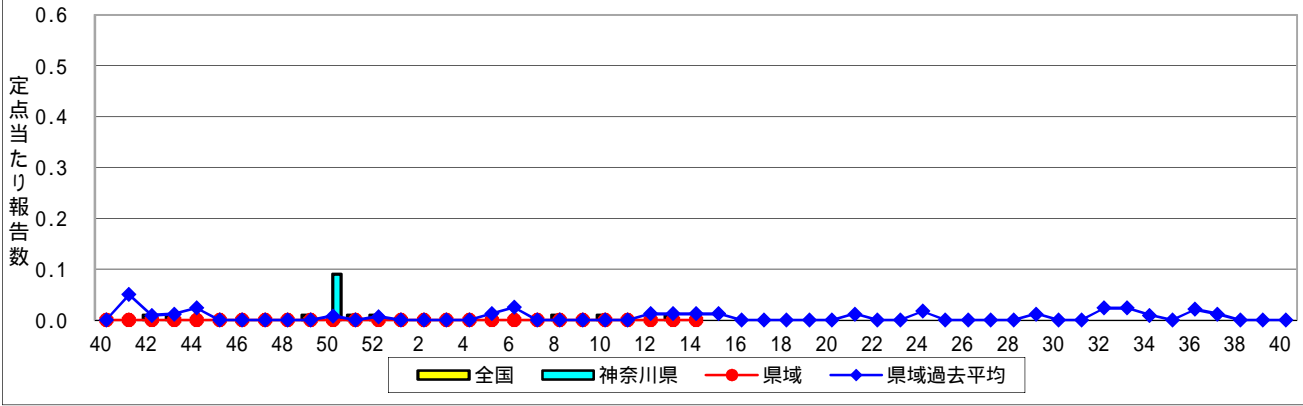
無菌性髄膜炎



マイコプラズマ肺炎



クラミジア肺炎(オウム病を除く)



感染性胃腸炎(ロタウイルス)

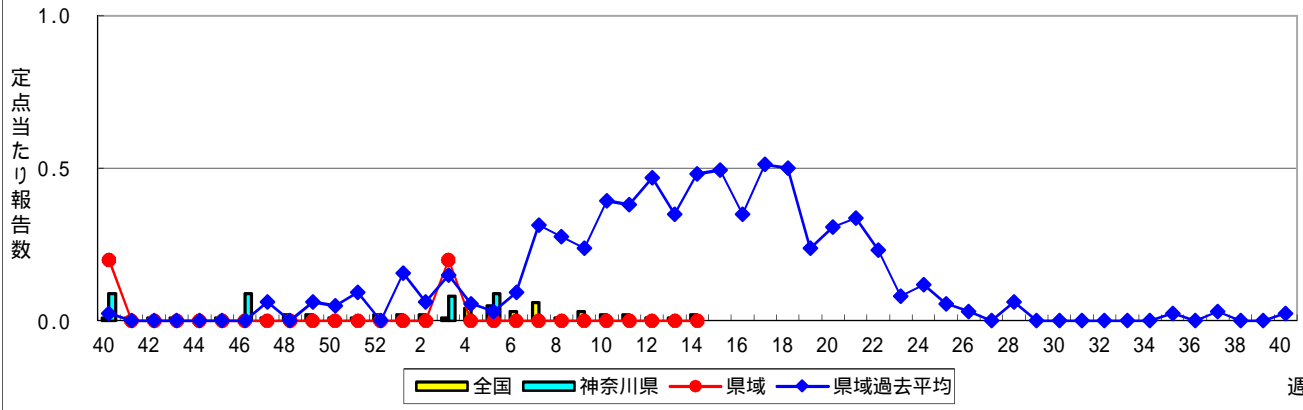


表1 報告数・定点当たり報告数 疾病、政令市・保健所別 (その1)

2020年14週(03月30日~04月05日)

神奈川県	インフルエンザ (高病原性鳥インフルエンザを除く)		RSウイルス感染症		咽頭結膜熱		A群溶血性レンサ球菌咽頭炎		感染性胃腸炎	
	報告数	定点当たり	報告数	定点当たり	報告数	定点当たり	報告数	定点当たり	報告数	定点当たり
全県	17	0.05	27	0.12	15	0.07	280	1.23	351	1.55
横浜市	6	0.05	12	0.14	2	0.02	105	1.19	128	1.45
川崎市	10	0.16	7	0.19	6	0.16	77	2.08	71	1.92
相模原市	-	-	-	-	-	-	20	0.69	44	1.52
県域 (横浜市、川崎市、相模原市を除く)	1	0.01	8	0.11	7	0.10	78	1.07	108	1.48
横須賀市	-	-	-	-	-	-	7	0.78	12	1.33
藤沢市	-	-	-	-	2	0.20	6	0.60	15	1.50
茅ヶ崎市	-	-	-	-	1	0.14	5	0.71	12	1.71
平塚	-	-	-	-	1	0.14	7	1.00	3	0.43
平塚 秦野センター	-	-	5	0.83	2	0.33	6	1.00	6	1.00
鎌倉	1	0.10	-	-	-	-	2	0.33	7	1.17
鎌倉 三崎センター	-	-	-	-	-	-	1	0.50	1	0.50
小田原	-	-	-	-	-	-	23	3.83	15	2.50
小田原 足柄上センター	-	-	-	-	-	-	-	-	1	0.33
厚木	-	-	3	0.27	1	0.09	13	1.18	28	2.55
厚木 大和センター	-	-	-	-	-	-	8	1.33	8	1.33

神奈川県	水痘		手足口病		伝染性紅斑		突発性発しん	
	報告数	定点当たり	報告数	定点当たり	報告数	定点当たり	報告数	定点当たり
全県	56	0.25	5	0.02	11	0.05	54	0.24
横浜市	21	0.24	1	0.01	4	0.05	21	0.24
川崎市	10	0.27	1	0.03	6	0.16	13	0.35
相模原市	1	0.03	-	-	-	-	1	0.03
県域 (横浜市、川崎市、相模原市を除く)	24	0.33	3	0.04	1	0.01	19	0.26
横須賀市	-	-	-	-	-	-	4	0.44
藤沢市	3	0.30	-	-	-	-	6	0.60
茅ヶ崎市	-	-	-	-	-	-	2	0.29
平塚	3	0.43	1	0.14	-	-	-	-
平塚 秦野センター	4	0.67	-	-	1	0.17	1	0.17
鎌倉	1	0.17	-	-	-	-	1	0.17
鎌倉 三崎センター	-	-	-	-	-	-	-	-
小田原	7	1.17	1	0.17	-	-	-	-
小田原 足柄上センター	-	-	-	-	-	-	1	0.33
厚木	4	0.36	-	-	-	-	1	0.09
厚木 大和センター	2	0.33	1	0.17	-	-	3	0.50

神奈川県	ヘルパンギーナ		流行性耳下腺炎		急性出血性結膜炎		流行性角結膜炎		細菌性髄膜炎	
	報告数	定点当たり	報告数	定点当たり	報告数	定点当たり	報告数	定点当たり	報告数	定点当たり
全県	6	0.03	12	0.05	-	-	29	0.58	-	-
横浜市	3	0.03	4	0.05	-	-	9	0.45	-	-
川崎市	-	-	5	0.14	-	-	3	0.33	-	-
相模原市	-	-	1	0.03	-	-	6	1.50	-	-
県域 (横浜市、川崎市、相模原市を除く)	3	0.04	2	0.03	-	-	11	0.65	-	-
横須賀市	1	0.11	-	-	-	-	1	0.50	-	-
藤沢市	-	-	-	-	-	-	1	0.33	-	-
茅ヶ崎市	-	-	-	-	-	-	-	-
平塚	-	-	-	-	-	-	1	0.50	-	-
平塚 秦野センター	-	-	1	0.17	-	-	-	-
鎌倉	2	0.33	1	0.17	-	-	-	-
鎌倉 三崎センター	-	-	-	-
小田原	-	-	-	-	-	-	-	-
小田原 足柄上センター	-	-	-	-	-	-
厚木	-	-	-	-	-	-	8	2.67	-	-
厚木 大和センター	-	-	-	-	-	-	-	-

表2 報告数・定点当たり報告数、疾病・年齢階級別
(全県及び横浜市・川崎市・相模原市を除く県域) (その1)

2020年14週(03月30日~04月05日)

*表2は、各保健福祉事務所からの最新の報告をもとに作成しているため、国の週別データである表1および表3の数値と一致しないことがあります。

インフルエンザ定点	項目	合計	~5か月	~11か月	1歳	2	3	4	5	6	7	8	
インフルエンザ (高病原性鳥インフルエンザを除く)	全国	報告数	750	4	4	30	40	61	75	85	80	31	24
		定点当たり	0.15	0.00	0.00	0.01	0.01	0.01	0.02	0.02	0.02	0.01	0.00
	全県	報告数	17	-	-	1	-	2	-	1	-	-	-
		定点当たり	0.05	-	-	0.00	-	0.01	-	0.00	-	-	-
	県域	報告数	1	-	-	-	-	-	-	-	-	-	-
		定点当たり	0.01	-	-	-	-	-	-	-	-	-	-

小児科定点	項目	合計	~5か月	~11か月	1歳	2	3	4	5	6	7	8	
RSウイルス 感染症	全国	報告数	336	45	66	133	49	21	15	4	1	-	-
		定点当たり	0.11	0.01	0.02	0.04	0.02	0.01	0.00	0.00	0.00	-	-
	全県	報告数	27	2	5	8	7	4	-	1	-	-	-
		定点当たり	0.12	0.01	0.02	0.04	0.03	0.02	-	0.00	-	-	-
	県域	報告数	8	1	2	3	-	2	-	-	-	-	-
		定点当たり	0.11	0.01	0.03	0.04	-	0.03	-	-	-	-	-
咽頭結膜熱	全国	報告数	483	3	29	165	94	63	36	27	29	11	8
		定点当たり	0.15	0.00	0.01	0.05	0.03	0.02	0.01	0.01	0.01	0.00	0.00
	全県	報告数	15	-	-	3	4	2	-	3	-	-	1
		定点当たり	0.07	-	-	0.01	0.02	0.01	-	0.01	-	-	0.00
	県域	報告数	7	-	-	2	1	2	-	-	-	-	1
		定点当たり	0.10	-	-	0.03	0.01	0.03	-	-	-	-	0.01
A群溶血性レンサ球菌咽頭炎	全国	報告数	4,636	1	17	247	388	600	700	707	576	315	251
		定点当たり	1.47	0.00	0.01	0.08	0.12	0.19	0.22	0.22	0.18	0.10	0.08
	全県	報告数	280	-	1	6	25	41	39	31	46	23	9
		定点当たり	1.23	-	0.00	0.03	0.11	0.18	0.17	0.14	0.20	0.10	0.04
	県域	報告数	78	-	-	2	5	5	14	8	16	4	2
		定点当たり	1.07	-	-	0.03	0.07	0.07	0.19	0.11	0.22	0.05	0.03
感染性胃腸炎	全国	報告数	5,918	68	355	766	641	581	529	446	367	298	232
		定点当たり	1.87	0.02	0.11	0.24	0.20	0.18	0.17	0.14	0.12	0.09	0.07
	全県	報告数	351	-	22	43	39	29	35	25	22	13	14
		定点当たり	1.55	-	0.10	0.19	0.17	0.13	0.15	0.11	0.10	0.06	0.06
	県域	報告数	108	-	9	12	15	4	9	8	10	4	4
		定点当たり	1.48	-	0.12	0.16	0.21	0.05	0.12	0.11	0.14	0.05	0.05
水痘	全国	報告数	637	12	23	56	37	58	77	107	94	40	44
		定点当たり	0.20	0.00	0.01	0.02	0.01	0.02	0.02	0.03	0.03	0.01	0.01
	全県	報告数	56	1	1	4	3	5	10	9	2	6	3
		定点当たり	0.25	0.00	0.00	0.02	0.01	0.02	0.04	0.04	0.01	0.03	0.01
	県域	報告数	24	-	-	2	2	2	3	3	1	3	2
		定点当たり	0.33	-	-	0.03	0.03	0.03	0.04	0.04	0.01	0.04	0.03

インフルエンザ定点	項目	9	10-14	15-19	20-29	30-39	40-49	50-59	60-69	70-79	80歳以上	
インフルエンザ (高病原性鳥インフルエンザを除く)	全国	報告数	28	53	18	61	75	30	16	14	10	11
		定点当たり	0.01	0.01	0.00	0.01	0.02	0.01	0.00	0.00	0.00	0.00
	全県	報告数	1	1	2	4	2	3	-	-	-	-
		定点当たり	0.00	0.00	0.01	0.01	0.01	0.01	-	-	-	-
	県域	報告数	-	-	1	-	-	-	-	-	-	-
		定点当たり	-	-	0.01	-	-	-	-	-	-	-

小児科定点	項目	9	10-14	15-19	20歳以上	
RSウイルス 感染症	全国	報告数	-	2	-	-
		定点当たり	-	0.00	-	-
	全県	報告数	-	-	-	-
		定点当たり	-	-	-	-
	県域	報告数	-	-	-	-
		定点当たり	-	-	-	-
咽頭結膜熱	全国	報告数	2	9	1	6
		定点当たり	0.00	0.00	0.00	0.00
	全県	報告数	-	1	-	1
		定点当たり	-	0.00	-	0.00
	県域	報告数	-	-	-	1
		定点当たり	-	-	-	0.01
A群溶血性レンサ球菌咽頭炎	全国	報告数	176	317	53	288
		定点当たり	0.06	0.10	0.02	0.09
	全県	報告数	12	24	4	19
		定点当たり	0.05	0.11	0.02	0.08
	県域	報告数	4	9	-	9
		定点当たり	0.05	0.12	-	0.12
感染性胃腸炎	全国	報告数	200	488	136	811
		定点当たり	0.06	0.15	0.04	0.26
	全県	報告数	12	34	10	53
		定点当たり	0.05	0.15	0.04	0.23
	県域	報告数	7	12	2	12
		定点当たり	0.10	0.16	0.03	0.16
水痘	全国	報告数	21	57	6	5
		定点当たり	0.01	0.02	0.00	0.00
	全県	報告数	4	8	-	-
		定点当たり	0.02	0.04	-	-
	県域	報告数	1	5	-	-
		定点当たり	0.01	0.07	-	-

表2 報告数・定点当たり報告数、疾病・年齢階級別
(全県及び横浜市・川崎市・相模原市を除く県域) (その2)

2020年14週(03月30日～04月05日)

*表2は、各保健福祉事務所からの最新の報告をもとに作成しているため、国の還元データである表1および表3の数値と一致しないことがあります。

小児科定点		項目	合計	～5か月	～11か月	1歳
手足口病	全国	報告数	179	-	8	60
		定点当たり	0.06	-	0.00	0.02
	全県	報告数	5	-	1	2
		定点当たり	0.02	-	0.00	0.01
	県域	報告数	3	-	-	1
		定点当たり	0.04	-	-	0.01
伝染性紅斑	全国	報告数	526	-	5	30
		定点当たり	0.17	-	0.00	0.01
	全県	報告数	11	-	-	1
		定点当たり	0.05	-	-	0.00
	県域	報告数	1	-	-	-
		定点当たり	0.01	-	-	-
突発性発しん	全国	報告数	1,020	10	342	548
		定点当たり	0.32	0.00	0.11	0.17
	全県	報告数	54	-	15	30
		定点当たり	0.24	-	0.07	0.13
	県域	報告数	19	-	4	11
		定点当たり	0.26	-	0.05	0.15
ヘルパンギーナ	全国	報告数	76	-	7	26
		定点当たり	0.02	-	0.00	0.01
	全県	報告数	6	-	-	3
		定点当たり	0.03	-	-	0.01
	県域	報告数	3	-	-	1
		定点当たり	0.04	-	-	0.01
流行性耳下腺炎	全国	報告数	141	-	-	7
		定点当たり	0.04	-	-	0.00
	全県	報告数	12	-	-	-
		定点当たり	0.05	-	-	-
	県域	報告数	2	-	-	-
		定点当たり	0.03	-	-	-

小児科定点		項目	2	3	4	5	6	7	8	9	10-14	15-19	20歳以上	
手足口病	全国	報告数	37	23	27	7	5	6	1	1	1	-	3	
		定点当たり	0.01	0.01	0.01	0.00	0.00	0.00	0.00	0.00	0.00	0.00	-	0.00
	全県	報告数	1	-	1	-	-	-	-	-	-	-	-	-
		定点当たり	0.00	-	0.00	-	-	-	-	-	-	-	-	-
	県域	報告数	1	-	1	-	-	-	-	-	-	-	-	-
		定点当たり	0.01	-	0.01	-	-	-	-	-	-	-	-	-
伝染性紅斑	全国	報告数	40	61	92	102	69	39	31	27	23	1	6	
		定点当たり	0.01	0.02	0.03	0.03	0.02	0.01	0.01	0.01	0.01	0.01	0.00	0.00
	全県	報告数	-	1	-	4	2	1	1	-	-	-	-	-
		定点当たり	-	0.00	-	0.02	0.01	0.00	0.00	-	-	-	-	-
	県域	報告数	-	-	-	-	1	-	-	-	-	-	-	-
		定点当たり	-	-	-	-	0.01	-	-	-	-	-	-	-
突発性発しん	全国	報告数	82	23	12	3	-	-	-	-	-	-	-	
		定点当たり	0.03	0.01	0.00	0.00	-	-	-	-	-	-	-	-
	全県	報告数	7	-	2	-	-	-	-	-	-	-	-	-
		定点当たり	0.03	-	0.01	-	-	-	-	-	-	-	-	-
	県域	報告数	2	-	2	-	-	-	-	-	-	-	-	-
		定点当たり	0.03	-	0.03	-	-	-	-	-	-	-	-	-
ヘルパンギーナ	全国	報告数	16	5	7	1	2	3	1	1	2	-	5	
		定点当たり	0.01	0.00	0.00	0.00	0.00	0.00	0.00	0.00	0.00	0.00	-	0.00
	全県	報告数	1	-	-	-	-	-	-	-	-	2	-	-
		定点当たり	0.00	-	-	-	-	-	-	-	-	0.01	-	-
	県域	報告数	-	-	-	-	-	-	-	-	-	2	-	-
		定点当たり	-	-	-	-	-	-	-	-	-	0.03	-	-
流行性耳下腺炎	全国	報告数	7	14	12	25	22	15	10	9	11	-	9	
		定点当たり	0.00	0.00	0.00	0.01	0.01	0.00	0.00	0.00	0.00	0.00	-	0.00
	全県	報告数	1	2	-	2	3	1	1	1	1	1	-	-
		定点当たり	0.00	0.01	-	0.01	0.01	0.00	0.00	0.00	0.00	0.00	-	-
	県域	報告数	-	-	-	-	1	-	-	-	-	1	-	-
		定点当たり	-	-	-	-	0.01	-	-	-	-	0.01	-	-

表2 報告数・定点当たり報告数、疾病・年齢階級別
(全県及び横浜市・川崎市・相模原市を除く県域) (その3)

2020年14週(03月30日～04月05日)

*表2は、各保健福祉事務所からの最新の報告をもとに作成しているため、国の還元データである表1および表3の数値と一致しないことがあります。

眼科定点		項目	合計	～5か月	～11か月	1歳	2	3	4	5	6	7	8
急性出血性結膜炎	全国	報告数	7	-	1	-	-	-	-	-	-	-	-
		定点当たり	0.01	-	0.00	-	-	-	-	-	-	-	-
	全県	報告数	-	-	-	-	-	-	-	-	-	-	-
定点当たり		-	-	-	-	-	-	-	-	-	-	-	
流行性角結膜炎	全国	報告数	178	-	1	6	3	-	1	-	3	1	1
		定点当たり	0.26	-	0.00	0.01	0.00	-	0.00	-	0.00	0.00	0.00
	全県	報告数	29	-	-	1	1	-	-	-	-	-	1
定点当たり		0.58	-	-	0.02	0.02	-	-	-	-	-	0.02	
県域	報告数	11	-	-	-	-	-	-	-	-	-	-	
	定点当たり	0.65	-	-	-	-	-	-	-	-	-	-	

眼科定点(週報)		項目	合計	0歳	1-4	5-9	10-14	15-19	20-24	25-29	30-34	35-39	40-44
細菌性髄膜炎	全国	報告数	12	3	1	-	-	-	-	-	-	1	-
		定点当たり	0.03	0.01	0.00	-	-	-	-	-	-	0.00	-
	全県	報告数	-	-	-	-	-	-	-	-	-	-	-
定点当たり		-	-	-	-	-	-	-	-	-	-	-	
無菌性髄膜炎	全国	報告数	7	-	-	-	-	-	1	-	2	-	-
		定点当たり	0.01	-	-	-	-	-	0.00	-	0.00	-	-
	全県	報告数	-	-	-	-	-	-	-	-	-	-	-
定点当たり		-	-	-	-	-	-	-	-	-	-	-	
マイコプラズマ肺炎	全国	報告数	104	2	18	15	14	4	5	7	7	1	4
		定点当たり	0.22	0.00	0.04	0.03	0.03	0.01	0.01	0.01	0.01	0.01	0.00
	全県	報告数	1	-	1	-	-	-	-	-	-	-	-
定点当たり		0.09	-	0.09	-	-	-	-	-	-	-	-	-
クラミジア肺炎(オウム病を除く)	全国	報告数	2	-	1	-	-	-	-	-	-	-	-
		定点当たり	0.00	-	0.00	-	-	-	-	-	-	-	-
	全県	報告数	-	-	-	-	-	-	-	-	-	-	-
定点当たり		-	-	-	-	-	-	-	-	-	-	-	
感染性胃腸炎(ロタウイルス)	全国	報告数	9	1	4	4	-	-	-	-	-	-	-
		定点当たり	0.02	0.00	0.01	0.01	-	-	-	-	-	-	-
	全県	報告数	-	-	-	-	-	-	-	-	-	-	-
定点当たり		-	-	-	-	-	-	-	-	-	-	-	
県域	報告数	-	-	-	-	-	-	-	-	-	-	-	
	定点当たり	-	-	-	-	-	-	-	-	-	-	-	

眼科定点		項目	9	10-14	15-19	20-29	30-39	40-49	50-59	60-69	70歳以上
急性出血性結膜炎	全国	報告数	-	-	1	1	1	-	-	2	1
		定点当たり	-	-	0.00	0.00	0.00	-	-	0.00	0.00
	全県	報告数	-	-	-	-	-	-	-	-	-
定点当たり		-	-	-	-	-	-	-	-	-	
流行性角結膜炎	全国	報告数	1	7	3	37	41	28	19	15	11
		定点当たり	0.00	0.01	0.00	0.05	0.06	0.04	0.03	0.02	0.02
	全県	報告数	1	2	-	10	7	4	1	1	-
定点当たり		0.02	0.04	-	0.20	0.14	0.08	0.02	0.02	-	
県域	報告数	-	1	-	4	5	1	-	-	-	
	定点当たり	-	0.06	-	0.24	0.29	0.06	-	-	-	

眼科定点(週報)		項目	45-49	50-54	55-59	60-64	65-69	70歳以上
細菌性髄膜炎	全国	報告数	-	1	-	-	-	6
		定点当たり	-	0.00	-	-	-	0.01
	全県	報告数	-	-	-	-	-	-
定点当たり		-	-	-	-	-	-	
無菌性髄膜炎	全国	報告数	-	-	-	1	-	3
		定点当たり	-	-	-	0.00	-	0.01
	全県	報告数	-	-	-	-	-	-
定点当たり		-	-	-	-	-	-	
マイコプラズマ肺炎	全国	報告数	5	1	2	3	3	13
		定点当たり	0.01	0.00	0.00	0.01	0.01	0.03
	全県	報告数	-	-	-	-	-	-
定点当たり		-	-	-	-	-	-	
クラミジア肺炎(オウム病を除く)	全国	報告数	-	-	-	-	-	1
		定点当たり	-	-	-	-	-	0.00
	全県	報告数	-	-	-	-	-	-
定点当たり		-	-	-	-	-	-	
感染性胃腸炎(ロタウイルス)	全国	報告数	-	-	-	-	-	-
		定点当たり	-	-	-	-	-	-
	全県	報告数	-	-	-	-	-	-
定点当たり		-	-	-	-	-	-	
県域	報告数	-	-	-	-	-	-	
	定点当たり	-	-	-	-	-	-	

表3 5週前～今週の推移 (その1)
(全県及び横浜市・川崎市・相模原市を除く県域)

2020年14週(03月30日～04月05日)

疾病名	項目		5週前	4週前	3週前	2週前	1週前	今週
			09週	10週	11週	12週	13週	14週
			(02月24日 ～03月01 日)	(03月02日 ～03月08 日)	(03月09日 ～03月15 日)	(03月16日 ～03月22 日)	(03月23日 ～03月29 日)	(03月30日 ～04月05 日)
インフルエンザ (高病原性鳥インフル ンザを除く)	全県	報告数	1,456	1,030	351	79	31	17
		定点当たり	4.14	2.94	0.98	0.23	0.09	0.05
	県域	報告数	335	241	80	25	6	1
		定点当たり	2.84	2.04	0.68	0.21	0.05	0.01
RSウイルス 感染症	全県	報告数	40	38	41	12	24	27
		定点当たり	0.18	0.17	0.18	0.05	0.11	0.12
	県域	報告数	18	10	15	4	8	8
		定点当たり	0.24	0.14	0.21	0.05	0.11	0.11
咽頭結膜熱	全県	報告数	43	35	40	39	17	15
		定点当たり	0.19	0.16	0.17	0.18	0.08	0.07
	県域	報告数	29	15	11	10	7	7
		定点当たり	0.39	0.20	0.15	0.14	0.10	0.10
A群溶血性レ ンサ球菌咽頭 炎	全県	報告数	631	643	428	337	310	280
		定点当たり	2.79	2.87	1.85	1.53	1.38	1.23
	県域	報告数	178	169	109	94	69	78
		定点当たり	2.41	2.28	1.49	1.29	0.95	1.07
感染性胃腸炎	全県	報告数	845	708	504	356	416	351
		定点当たり	3.74	3.16	2.18	1.62	1.86	1.55
	県域	報告数	273	220	162	125	131	108
		定点当たり	3.69	2.97	2.22	1.71	1.79	1.48
水痘	全県	報告数	96	94	76	58	51	56
		定点当たり	0.42	0.42	0.33	0.26	0.23	0.25
	県域	報告数	33	37	28	19	16	24
		定点当たり	0.45	0.50	0.38	0.26	0.22	0.33
手足口病	全県	報告数	14	9	12	5	6	5
		定点当たり	0.06	0.04	0.05	0.02	0.03	0.02
	県域	報告数	1	6	3	1	2	3
		定点当たり	0.01	0.08	0.04	0.01	0.03	0.04
伝染性紅斑	全県	報告数	16	9	20	16	15	11
		定点当たり	0.07	0.04	0.09	0.07	0.07	0.05
	県域	報告数	9	4	11	4	7	1
		定点当たり	0.12	0.05	0.15	0.05	0.10	0.01
突発性発しん	全県	報告数	41	47	70	48	57	54
		定点当たり	0.18	0.21	0.30	0.22	0.25	0.24
	県域	報告数	10	15	22	14	21	19
		定点当たり	0.14	0.20	0.30	0.19	0.29	0.26

表3 5週前～今週の推移 (その2)
 (全県及び横浜市・川崎市・相模原市を除く県域)

2020年14週(03月30日～04月05日)

疾病名	項目		5週前	4週前	3週前	2週前	1週前	今週
			09週	10週	11週	12週	13週	14週
			(02月24日 ～03月01 日)	(03月02日 ～03月08 日)	(03月09日 ～03月15 日)	(03月16日 ～03月22 日)	(03月23日 ～03月29 日)	(03月30日 ～04月05 日)
ヘルパンギーナ	全県	報告数	-	1	-	1	1	6
		定点当たり	-	0.00	-	0.00	0.00	0.03
	県域	報告数	-	1	-	-	-	3
		定点当たり	-	0.01	-	-	-	0.04
流行性耳下腺炎	全県	報告数	16	7	10	6	10	12
		定点当たり	0.07	0.03	0.04	0.03	0.04	0.05
	県域	報告数	7	3	2	3	2	2
		定点当たり	0.09	0.04	0.03	0.04	0.03	0.03
急性出血性結膜炎	全県	報告数	-	-	-	-	1	-
		定点当たり	-	-	-	-	0.02	-
	県域	報告数	-	-	-	-	1	-
		定点当たり	-	-	-	-	0.06	-
流行性角結膜炎	全県	報告数	43	33	35	28	36	29
		定点当たり	0.83	0.66	0.70	0.55	0.69	0.58
	県域	報告数	18	9	9	7	6	11
		定点当たり	1.06	0.53	0.53	0.41	0.35	0.65
細菌性髄膜炎	全県	報告数	1	-	-	-	2	-
		定点当たり	0.09	-	-	-	0.18	-
	県域	報告数	-	-	-	-	-	-
		定点当たり	-	-	-	-	-	-
無菌性髄膜炎	全県	報告数	-	1	-	-	1	-
		定点当たり	-	0.09	-	-	0.09	-
	県域	報告数	-	-	-	-	1	-
		定点当たり	-	-	-	-	0.20	-
マイコプラズマ肺炎	全県	報告数	1	-	2	3	2	1
		定点当たり	0.09	-	0.18	0.27	0.18	0.09
	県域	報告数	-	-	-	1	-	-
		定点当たり	-	-	-	0.20	-	-
クラミジア肺炎 (オウム病を除く)	全県	報告数	-	-	-	-	-	-
		定点当たり	-	-	-	-	-	-
	県域	報告数	-	-	-	-	-	-
		定点当たり	-	-	-	-	-	-
感染性胃腸炎 (ロタウイルス)	全県	報告数	-	-	-	-	-	-
		定点当たり	-	-	-	-	-	-
	県域	報告数	-	-	-	-	-	-
		定点当たり	-	-	-	-	-	-