



# 神奈川県感染症発生情報 (11週報)

(2020年3月9日～3月15日)

<http://www.eiken.pref.kanagawa.jp/>



## 今週の注目感染症

～新型コロナウイルス感染症～ 本年1月以降、国内でも発生報告が続いています。2月25日、政府より新型コロナウイルス感染症対策の基本方針が示されました。感染対策には、咳エチケット（マスク着用）と手洗いが重要です。また、発熱などの風邪症状がみられるときには学校や会社を休んで外出を控えるとともに、体温を測定して記録するように心がけましょう。風邪の症状や37.5℃以上の発熱が4日以上続く、強いだるさ（倦怠感）や息苦しさ（呼吸困難）があり、新型コロナウイルスの感染が疑われる場合には、最寄りの帰国者・接触者相談センター（保健所等）に相談してください。今後、対策方針などは変更となる可能性もあります。以下のウェブサイトなどで最新の情報をご確認ください。

- 【参考】新型コロナウイルス感染症について（神奈川県HP）、県内の最新動向（神奈川県HP）
- 新型コロナウイルスに感染した患者の発生状況（神奈川県HP）
- 新型コロナウイルス感染症について（厚生労働省HP）
- コロナウイルスに関する解説及び中国湖北省武漢市等で報告されている新型コロナウイルスに関連する情報（国立感染症研究所HP）

## 今週的全数把握対象疾患

（当該週の国による集計及び各保健福祉事務所からの報告をもとに期日を決めて集計しているため、集計数が前後することがあります。）

分類	対象疾患	内訳				神奈川県 (今週)	神奈川県 (2020年累計)
		県域	横浜市	川崎市	相模原市		
二類	結核	4	10	2	3	19	228
三類	腸管出血性大腸菌感染症	1				1	10
	腸チフス			1		1	1
四類	E型肝炎		1			1	11
	レジオネラ症	1	2			3	24
五類	ウイルス性肝炎			1		1	5
	カルバペネム耐性腸内細菌科細菌感染症		2			2	15
	劇症型溶血性レンサ球菌感染症		1			1	14
	侵襲性肺炎球菌感染症	1				1	42
	梅毒	1				1	36
	百日咳	1	1	2		4	45

## 全数把握対象疾患情報

- 結核19例：年齢群は10歳未満1例、20歳代4例、40歳代4例、50歳代1例、60歳代3例、70歳代5例、90歳代1例、病型は肺結核9例、肺結核及び結核性胸膜炎2例、結核性胸膜炎2例、無症状病原体保有者6例
- 腸管出血性大腸菌感染症1例：年齢群は20歳代、血清型・毒素型はO26VT1、感染経路は不明、感染地域は不明
- 腸チフス1例：年齢群は40歳代、推定感染経路は経口感染、推定感染地域はバングラデシュ人民共和国
- E型肝炎1例：年齢群は50歳代、推定感染経路は経口感染、推定感染地域は都道府県不明
- レジオネラ症3例：年齢群は50歳代1例、70歳代1例、80歳代1例、病型は肺炎型2例、ポンティアック熱型1例、感染経路は不明3例、推定感染地域は神奈川県2例、都道府県不明1例
- ウイルス性肝炎1例：年齢群は40歳代、病型はB型、推定感染経路は性的接触、推定感染地域は東京都、ワクチン接種歴は接種なし
- カルバペネム耐性腸内細菌科細菌感染症2例：年齢群は80歳代1例、90歳代1例、菌種は*Klebsiella pneumoniae* 2例、推定感染経路は以前からの保菌1例、不明1例、推定感染地域は神奈川県2例
- 劇症型溶血性レンサ球菌感染症1例：年齢群は80歳代、感染経路は不明、推定感染地域は神奈川県
- 侵襲性肺炎球菌感染症1例：年齢群は80歳代、感染経路は不明、推定感染地域は神奈川県、ワクチン接種歴は不明
- 梅毒1例：年齢群は30歳代、病型は無症状病原体保有者、推定感染経路は性的接触、推定感染地域は神奈川県
- 百日咳4例：年齢群は10歳未満1例、10歳代1例、40歳代1例、50歳代1例、推定感染原因は家族内感染2例、家族内感染または学校1例、不明1例、推定感染地域は神奈川県2例、東京都1例、都道府県不明1例、ワクチン接種歴は接種あり2例、不明2例

## 指定感染症情報

- 新型コロナウイルス感染症 15例
- \* 2020年第6週より「新型コロナウイルス感染症」が指定感染症になりました。

## 今週の定点把握対象疾患

- 水痘の定点当たり報告数は、茅ヶ崎市保健所管内(1.00)で注意報レベル(1)です。

## 神奈川県感染症情報センター

神奈川県衛生研究所 企画情報部 衛生情報課  
TEL:0467-83-4400(代表)

FAX:0467-89-5211(企画情報部)

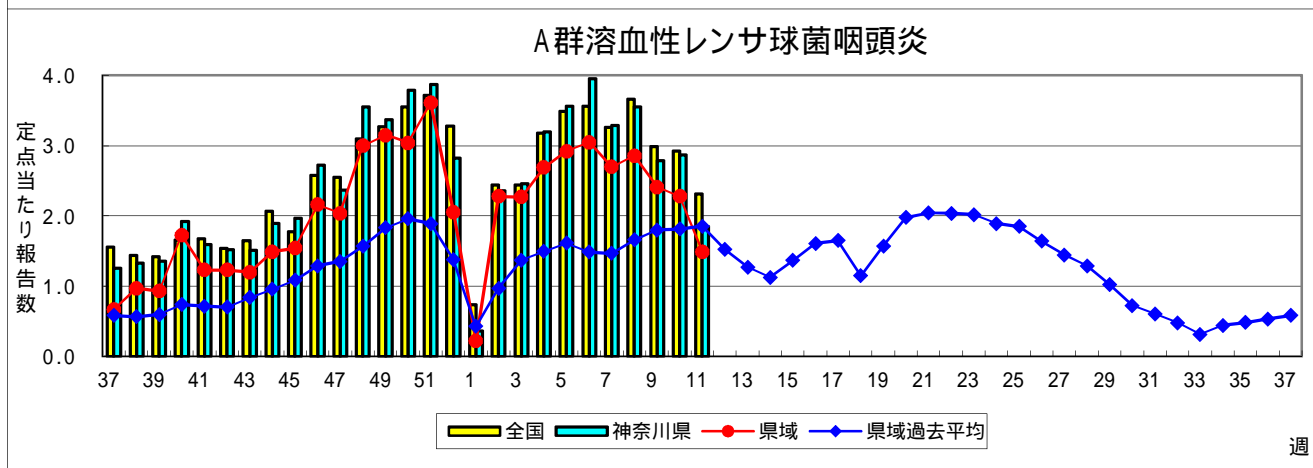
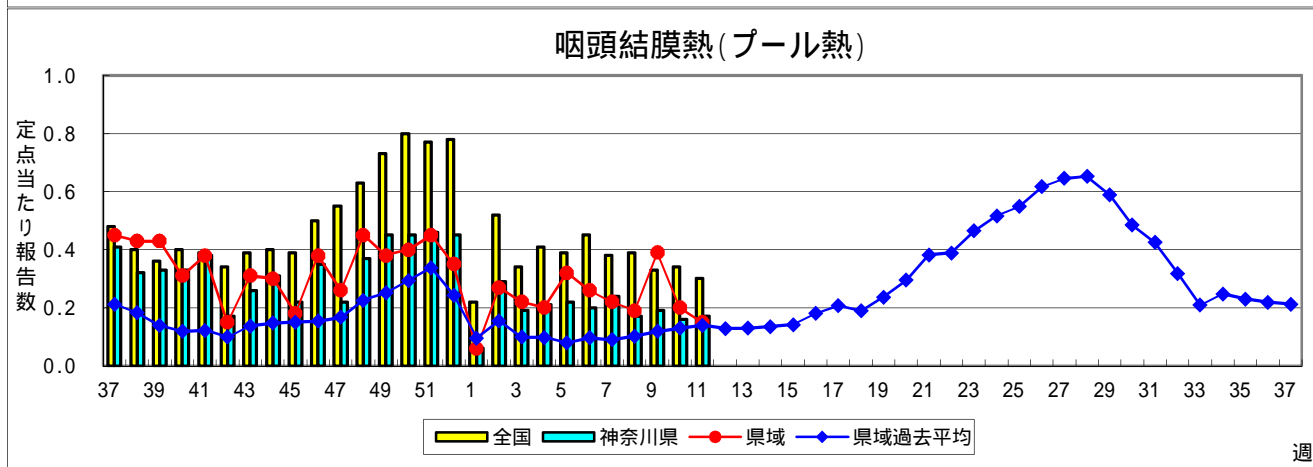
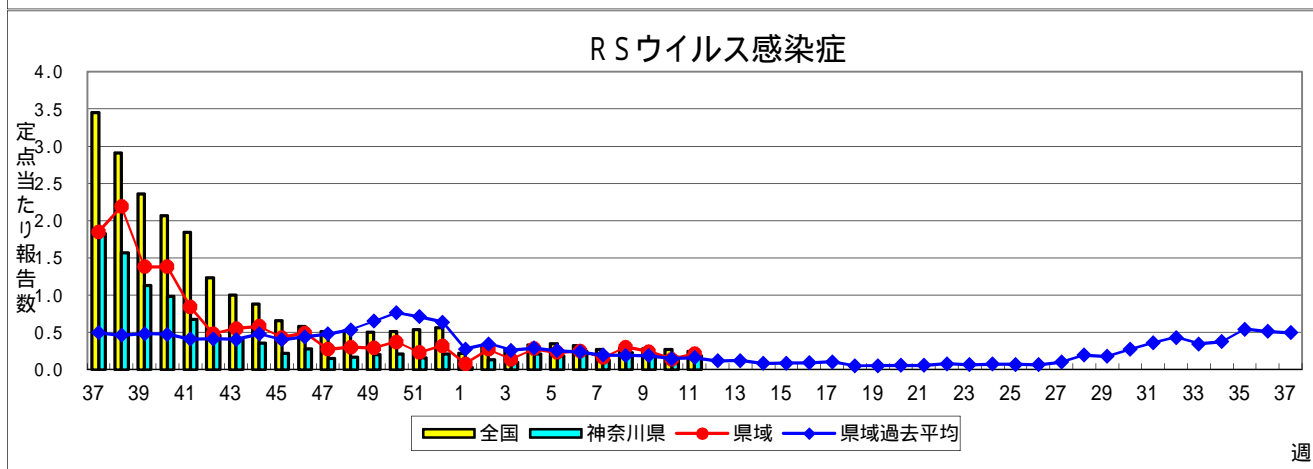
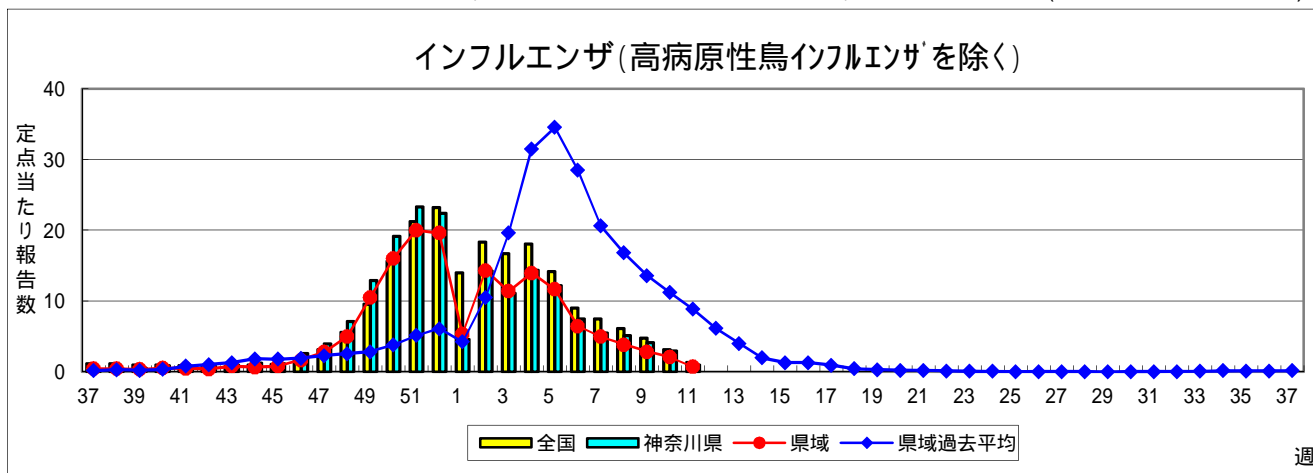
感染症発生動向調査事業は「感染症の予防及び感染症の患者に対する医療に関する法律」によって行われています。

\* 県域とは、神奈川県内の市町村のうち横浜市、川崎市、相模原市を除いた地域です

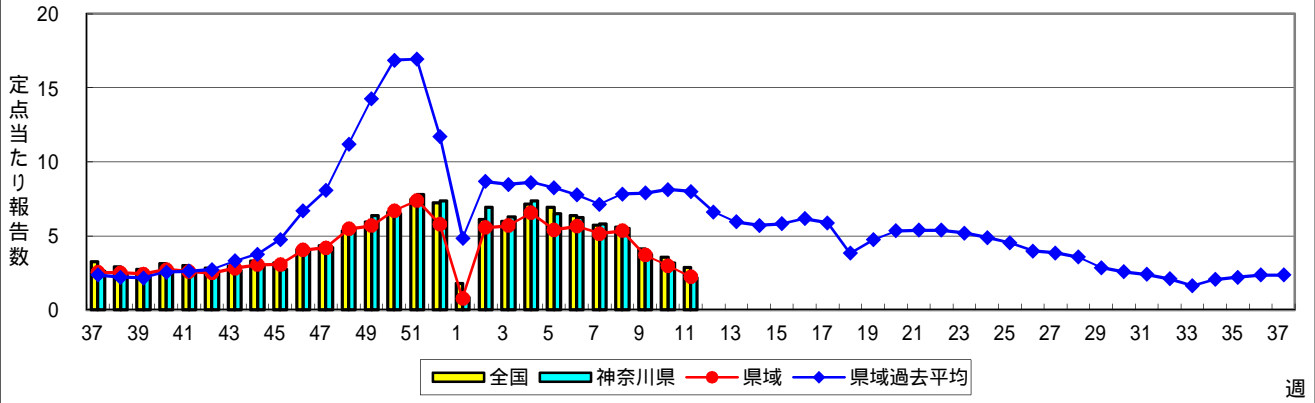
# 感染症発生動向調査:週報対象疾患の時系列グラフ

疾患名の括弧書きは、一般名称であり、正式名称ではありません。 2020年11週

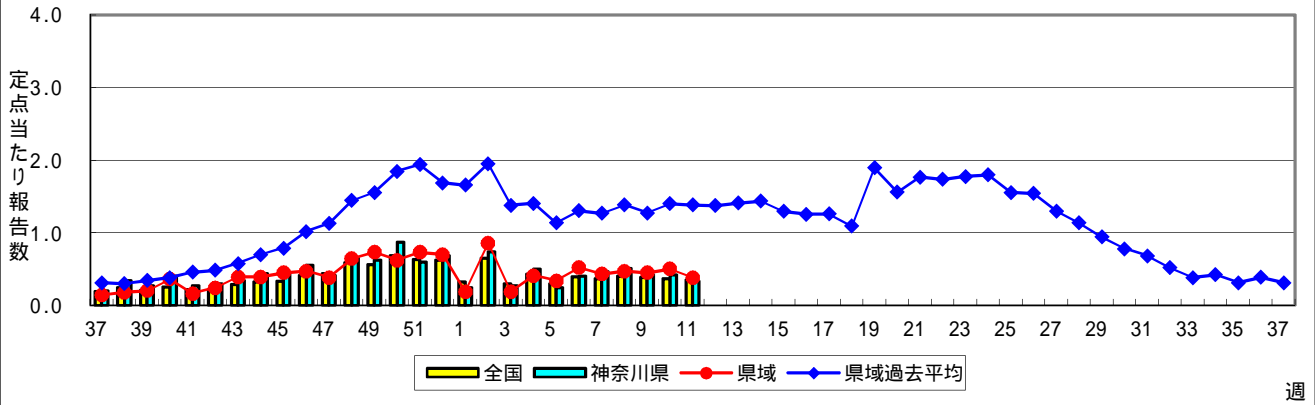
神奈川県&県域(横浜市・川崎市・相模原市を除く)のデータです。 (03月09日~03月15日)



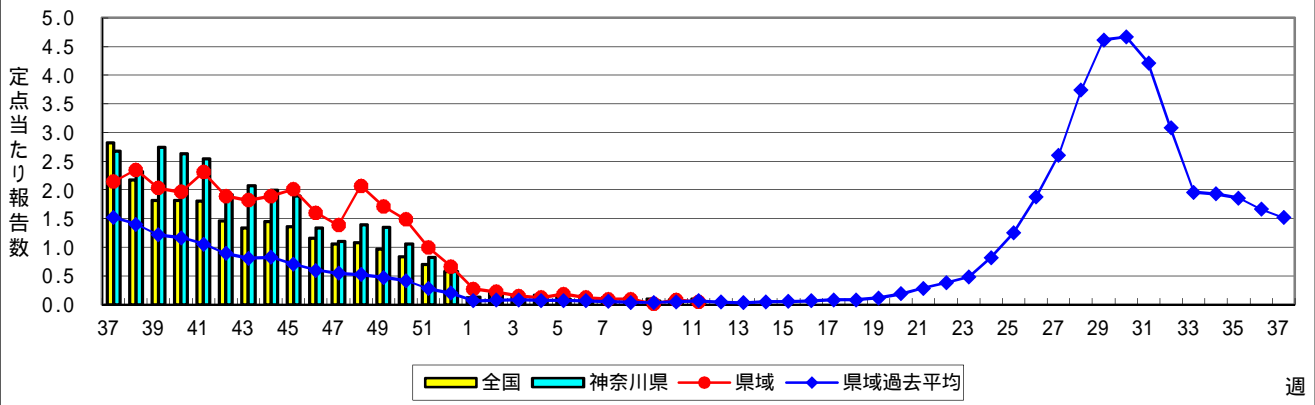
### 感染性胃腸炎



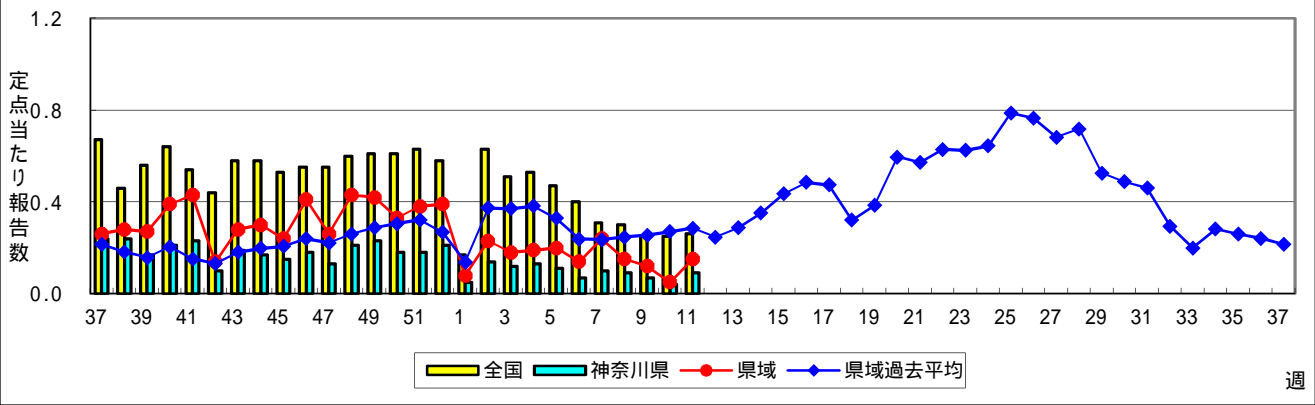
### 水痘(水ぼうそう)



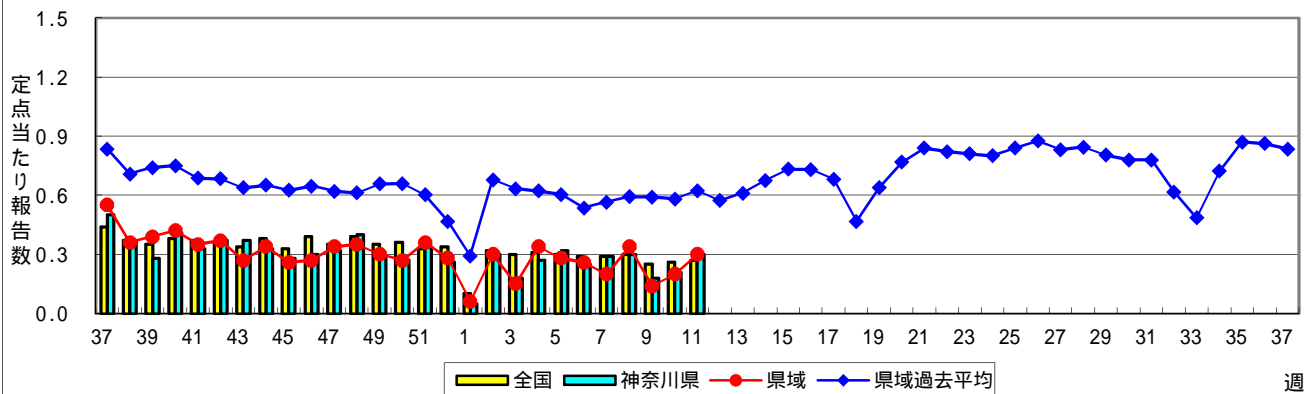
### 手足口病



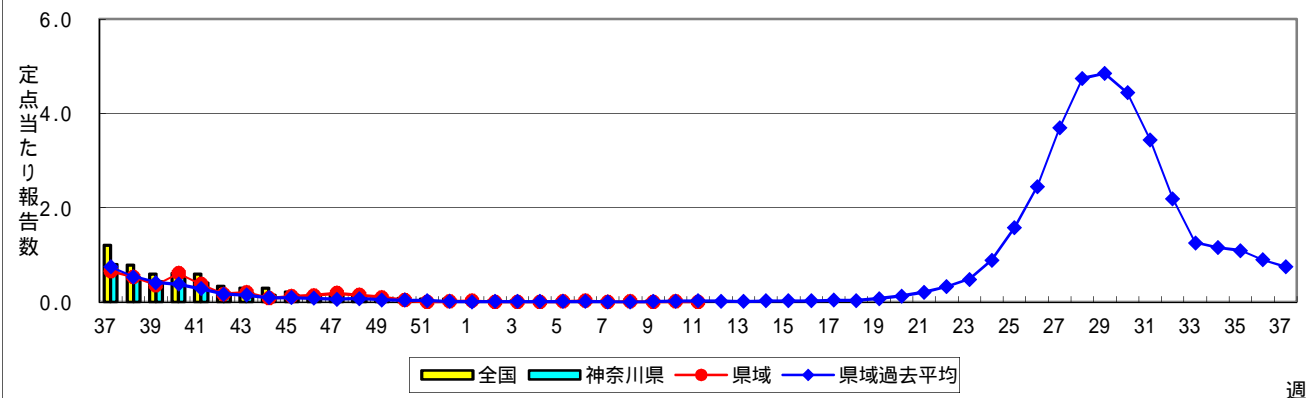
### 伝染性紅斑(リンゴ病)



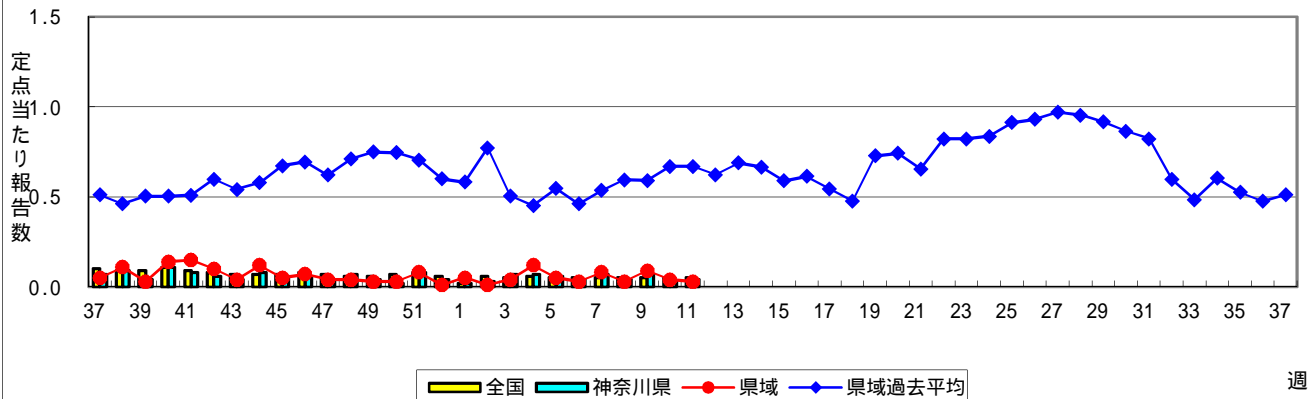
### 突発性発しん



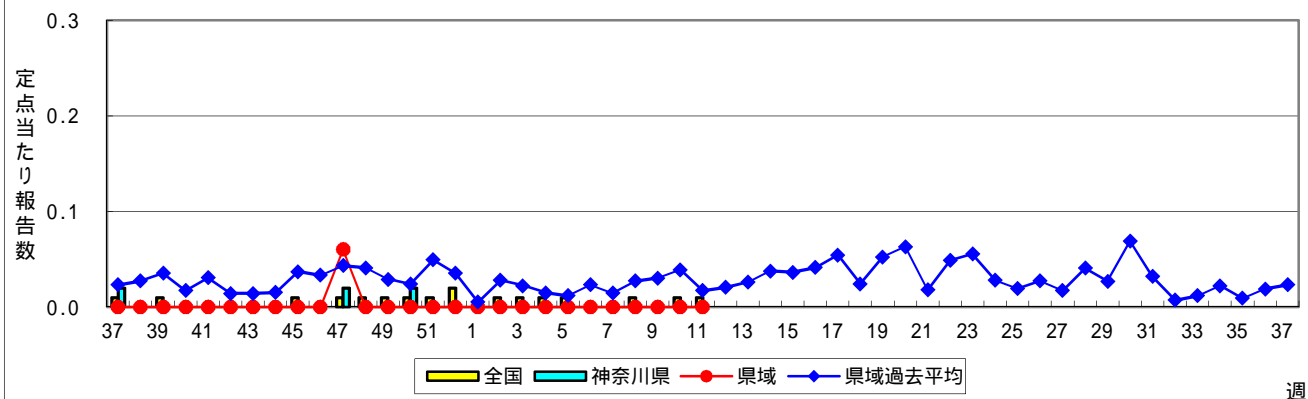
### ヘルパンギーナ



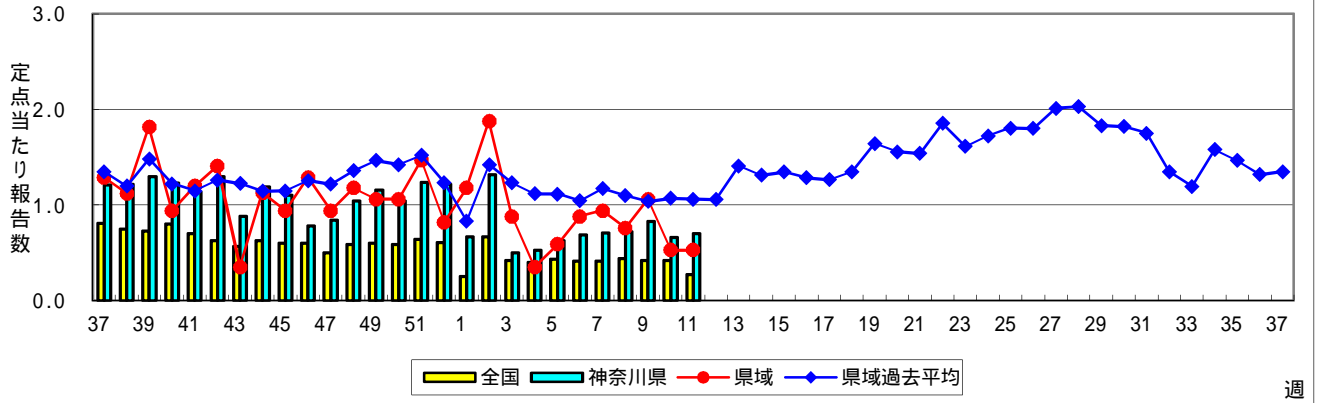
### 流行性耳下腺炎(おたふくかぜ)



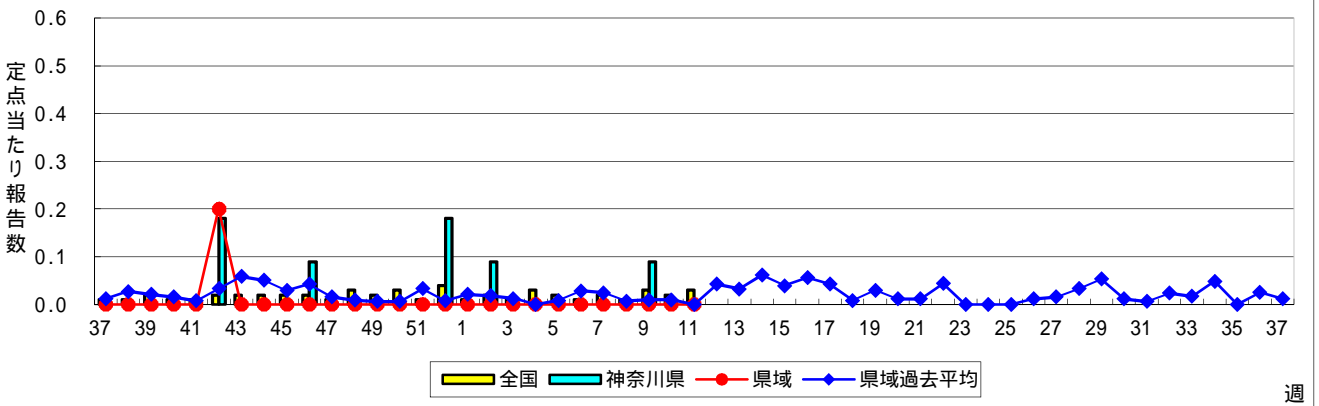
### 急性出血性結膜炎



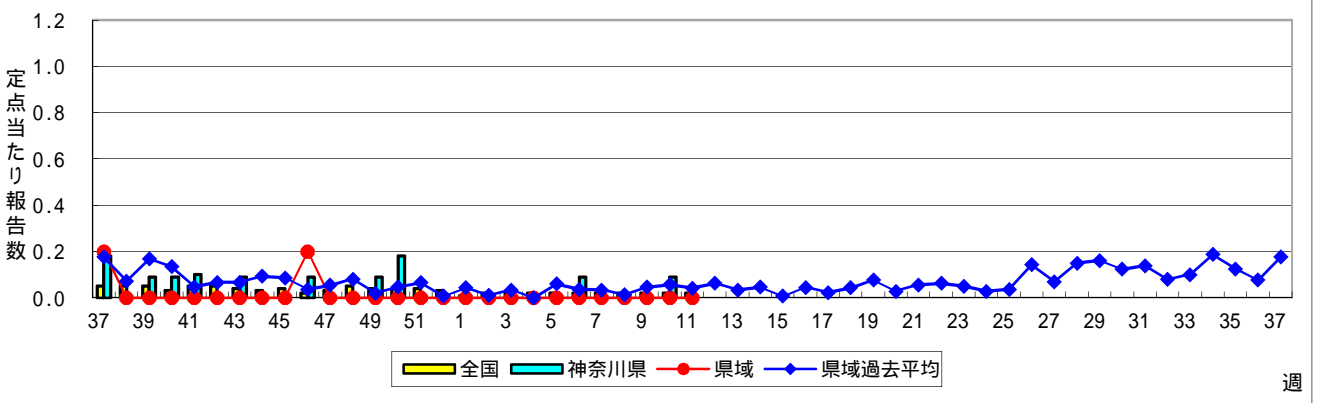
### 流行性角結膜炎



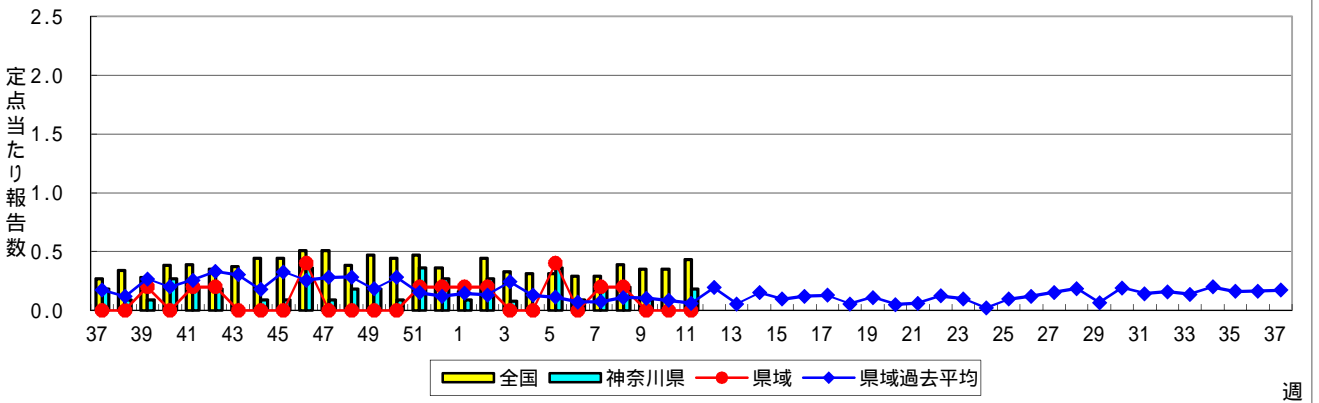
### 細菌性髄膜炎



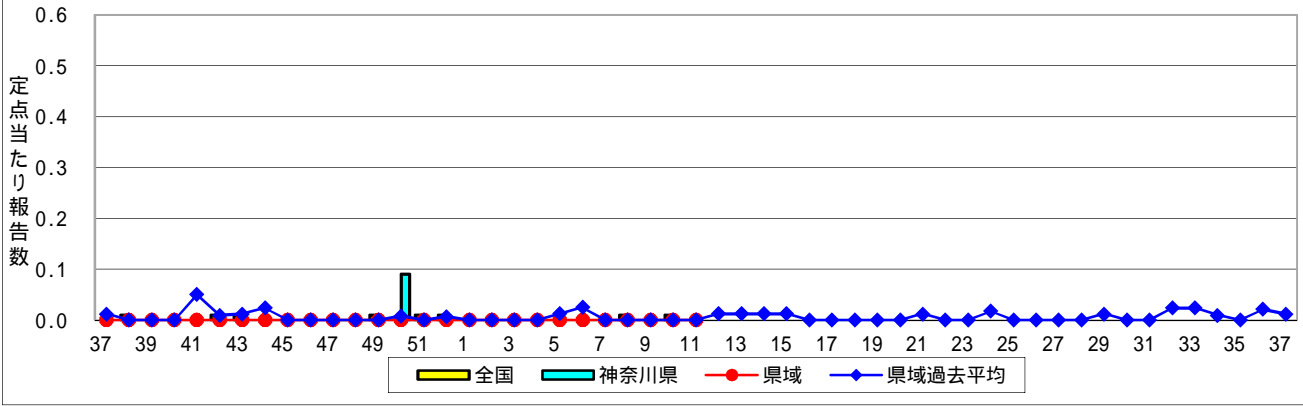
### 無菌性髄膜炎



### マイコプラズマ肺炎



### クラミジア肺炎(オウム病を除く)



### 感染性胃腸炎(ロタウイルス)

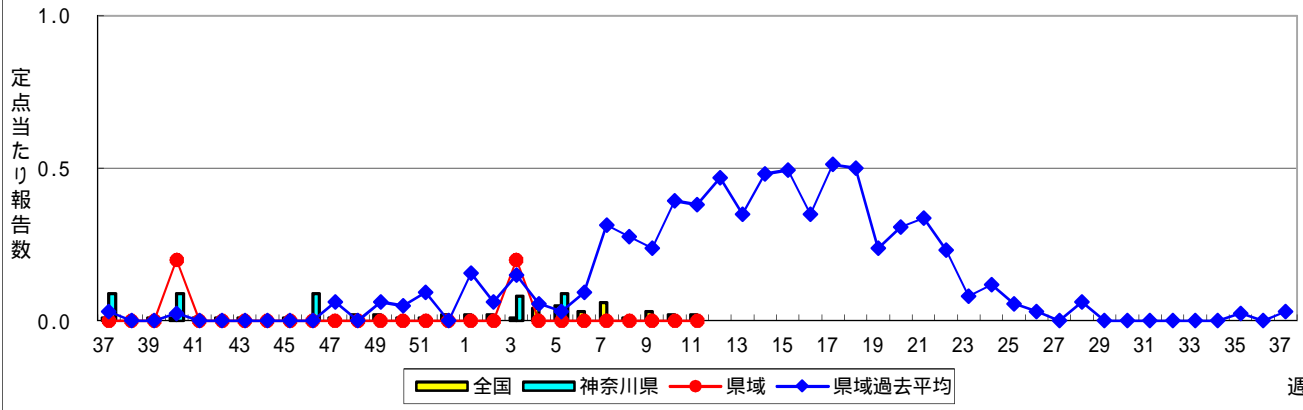


表1 報告数・定点当たり報告数 疾病、政令市・保健所別 (その1)

2020年11週(03月09日~03月15日)

神奈川県	インフルエンザ (高病原性鳥インフルエンザ を除く)		RSウイルス感染症		咽頭結膜熱		A群溶血性レンサ球菌 咽頭炎		感染性胃腸炎	
	報告数	定点当たり	報告数	定点当たり	報告数	定点当たり	報告数	定点当たり	報告数	定点当たり
全県	351	0.98	41	0.18	40	0.17	428	1.85	504	2.18
横浜市	129	0.90	10	0.11	24	0.26	170	1.87	175	1.92
川崎市	124	2.03	16	0.43	5	0.14	113	3.05	89	2.41
相模原市	18	0.46	-	-	-	-	36	1.20	78	2.60
県域 (横浜市、川崎市、相模原市を除く)	80	0.68	15	0.21	11	0.15	109	1.49	162	2.22
横須賀市	2	0.14	3	0.33	-	-	11	1.22	18	2.00
藤沢市	10	0.63	1	0.10	5	0.50	14	1.40	23	2.30
茅ヶ崎市	1	0.09	-	-	1	0.14	8	1.14	10	1.43
平塚	4	0.36	1	0.14	-	-	9	1.29	9	1.29
平塚 秦野センター	5	0.50	2	0.33	-	-	10	1.67	21	3.50
鎌倉	6	0.60	-	-	-	-	2	0.33	12	2.00
鎌倉 三崎センター	2	0.67	-	-	2	1.00	3	1.50	3	1.50
小田原	5	0.50	-	-	-	-	15	2.50	13	2.17
小田原 足柄上センター	-	-	-	-	-	-	-	-	1	0.33
厚木	27	1.69	5	0.50	3	0.30	23	2.30	34	3.40
厚木 大和センター	18	1.64	3	0.43	-	-	14	2.00	18	2.57

神奈川県	水痘		手足口病		伝染性紅斑		突発性発しん	
	報告数	定点当たり	報告数	定点当たり	報告数	定点当たり	報告数	定点当たり
全県	76	0.33	12	0.05	20	0.09	70	0.30
横浜市	28	0.31	7	0.08	5	0.05	32	0.35
川崎市	12	0.32	2	0.05	3	0.08	12	0.32
相模原市	8	0.27	-	-	1	0.03	4	0.13
県域 (横浜市、川崎市、相模原市を除く)	28	0.38	3	0.04	11	0.15	22	0.30
横須賀市	3	0.33	-	-	-	-	1	0.11
藤沢市	3	0.30	-	-	-	-	5	0.50
茅ヶ崎市	7	1.00	-	-	-	-	1	0.14
平塚	1	0.14	-	-	6	0.86	-	-
平塚 秦野センター	-	-	1	0.17	-	-	1	0.17
鎌倉	2	0.33	-	-	-	-	5	0.83
鎌倉 三崎センター	-	-	-	-	3	1.50	-	-
小田原	4	0.67	1	0.17	-	-	2	0.33
小田原 足柄上センター	-	-	-	-	-	-	1	0.33
厚木	7	0.70	1	0.10	2	0.20	5	0.50
厚木 大和センター	1	0.14	-	-	-	-	1	0.14

神奈川県	ヘルパンギーナ		流行性耳下腺炎		急性出血性結膜炎		流行性角結膜炎		細菌性髄膜炎	
	報告数	定点当たり	報告数	定点当たり	報告数	定点当たり	報告数	定点当たり	報告数	定点当たり
全県	-	-	10	0.04	-	-	35	0.70	-	-
横浜市	-	-	1	0.01	-	-	14	0.70	-	-
川崎市	-	-	4	0.11	-	-	3	0.33	-	-
相模原市	-	-	3	0.10	-	-	9	2.25	-	-
県域 (横浜市、川崎市、相模原市を除く)	-	-	2	0.03	-	-	9	0.53	-	-
横須賀市	-	-	-	-	-	-	4	2.00	-	-
藤沢市	-	-	-	-	-	-	-	-	-	-
茅ヶ崎市	-	-	-	-	-	-	-	-	...	...
平塚	-	-	1	0.14	-	-	1	0.50	-	-
平塚 秦野センター	-	-	-	-	-	-	-	-	...	...
鎌倉	-	-	-	-	-	-	-	-	...	...
鎌倉 三崎センター	-	-	-	-	...	...	...	...	...	...
小田原	-	-	-	-	-	-	-	-	...	...
小田原 足柄上センター	-	-	-	-	...	...	...	...	-	-
厚木	-	-	1	0.10	-	-	4	1.33	-	-
厚木 大和センター	-	-	-	-	-	-	-	-	...	...





表2 報告数・定点当たり報告数、疾病・年齢階級別  
(全県及び横浜市・川崎市・相模原市を除く県域) (その1)

2020年11週(03月09日~03月15日)

\*表2は、各保健福祉事務所からの最新の報告をもとに作成しているため、国の還元データである表1および表3の数値と一致しないことがあります。

インフルエンザ定点	項目	合計	~5か月	~11か月	1歳	2	3	4	5	6	7	8	
インフルエンザ (高病原性鳥インフルエンザを除く)	全国	報告数	6,379	12	77	279	280	378	672	808	994	428	378
		定点当たり	1.29	0.00	0.02	0.06	0.06	0.08	0.14	0.16	0.20	0.09	0.08
	全県	報告数	351	-	5	15	13	27	37	35	43	22	32
		定点当たり	0.98	-	0.01	0.04	0.04	0.08	0.10	0.10	0.12	0.06	0.09
	県域	報告数	80	-	2	2	1	7	7	10	8	10	8
		定点当たり	0.68	-	0.02	0.02	0.01	0.06	0.06	0.09	0.07	0.09	0.07

小児科定点	項目	合計	~5か月	~11か月	1歳	2	3	4	5	6	7	8	
RSウイルス 感染症	全国	報告数	768	91	136	251	150	64	31	13	13	6	2
		定点当たり	0.24	0.03	0.04	0.08	0.05	0.02	0.01	0.00	0.00	0.00	0.00
	全県	報告数	41	5	4	11	10	4	1	1	3	-	-
		定点当たり	0.18	0.02	0.02	0.05	0.04	0.02	0.00	0.00	0.01	-	-
	県域	報告数	15	2	-	5	7	1	-	-	-	-	-
		定点当たり	0.21	0.03	-	0.07	0.10	0.01	-	-	-	-	-
咽頭結膜熱	全国	報告数	945	5	56	250	180	135	108	69	65	23	11
		定点当たり	0.30	0.00	0.02	0.08	0.06	0.04	0.03	0.02	0.02	0.01	0.00
	全県	報告数	40	-	1	7	15	4	3	3	2	-	1
		定点当たり	0.17	-	0.00	0.03	0.06	0.02	0.01	0.01	0.01	-	0.00
	県域	報告数	11	-	-	1	4	3	1	1	-	-	1
		定点当たり	0.15	-	-	0.01	0.05	0.04	0.01	0.01	-	-	0.01
A群溶血性レンサ球菌咽頭炎	全国	報告数	7,328	7	40	345	634	882	1,141	1,151	999	459	405
		定点当たり	2.31	0.00	0.01	0.11	0.20	0.28	0.36	0.36	0.32	0.14	0.13
	全県	報告数	428	-	1	15	36	48	50	75	64	29	26
		定点当たり	1.85	-	0.00	0.06	0.16	0.21	0.22	0.32	0.28	0.13	0.11
	県域	報告数	109	-	-	4	10	8	13	19	16	9	6
		定点当たり	1.49	-	-	0.05	0.14	0.11	0.18	0.26	0.22	0.12	0.08
感染性胃腸炎	全国	報告数	9,090	93	469	1,196	970	989	930	804	692	410	311
		定点当たり	2.87	0.03	0.15	0.38	0.31	0.31	0.29	0.25	0.22	0.13	0.10
	全県	報告数	504	3	19	60	53	50	46	39	37	21	16
		定点当たり	2.18	0.01	0.08	0.26	0.23	0.22	0.20	0.17	0.16	0.09	0.07
	県域	報告数	162	1	8	21	11	15	17	15	9	3	5
		定点当たり	2.22	0.01	0.11	0.29	0.15	0.21	0.23	0.21	0.12	0.04	0.07
水痘	全国	報告数	1,110	12	26	65	28	66	82	109	121	143	140
		定点当たり	0.35	0.00	0.01	0.02	0.01	0.02	0.03	0.03	0.04	0.05	0.04
	全県	報告数	76	-	1	2	2	5	7	3	9	11	12
		定点当たり	0.33	-	0.00	0.01	0.01	0.02	0.03	0.01	0.04	0.05	0.05
	県域	報告数	28	-	-	2	-	2	2	1	2	5	5
		定点当たり	0.38	-	-	0.03	-	0.03	0.03	0.01	0.03	0.07	0.07

インフルエンザ定点	項目	9	10-14	15-19	20-29	30-39	40-49	50-59	60-69	70-79	80歳以上	
インフルエンザ (高病原性鳥インフルエンザを除く)	全国	報告数	290	572	139	258	387	190	82	65	28	62
		定点当たり	0.06	0.12	0.03	0.05	0.08	0.04	0.02	0.01	0.01	0.01
	全県	報告数	21	48	7	11	20	12	3	-	-	-
		定点当たり	0.06	0.13	0.02	0.03	0.06	0.03	0.01	-	-	-
	県域	報告数	6	3	2	5	5	3	1	-	-	-
		定点当たり	0.05	0.03	0.02	0.04	0.04	0.03	0.01	-	-	-

小児科定点	項目	9	10-14	15-19	20歳以上	
RSウイルス 感染症	全国	報告数	2	3	-	6
		定点当たり	0.00	0.00	-	0.00
	全県	報告数	1	1	-	-
		定点当たり	0.00	0.00	-	-
	県域	報告数	-	-	-	-
		定点当たり	-	-	-	-
咽頭結膜熱	全国	報告数	7	16	6	14
		定点当たり	0.00	0.01	0.00	0.00
	全県	報告数	1	3	-	-
		定点当たり	0.00	0.01	-	-
	県域	報告数	-	-	-	-
		定点当たり	-	-	-	-
A群溶血性レンサ球菌咽頭炎	全国	報告数	290	513	70	392
		定点当たり	0.09	0.16	0.02	0.12
	全県	報告数	17	33	7	27
		定点当たり	0.07	0.14	0.03	0.12
	県域	報告数	6	8	-	10
		定点当たり	0.08	0.11	-	0.14
感染性胃腸炎	全国	報告数	266	636	188	1,136
		定点当たり	0.08	0.20	0.06	0.36
	全県	報告数	11	39	14	96
		定点当たり	0.05	0.17	0.06	0.42
	県域	報告数	6	9	5	37
		定点当たり	0.08	0.12	0.07	0.51
水痘	全国	報告数	102	197	5	14
		定点当たり	0.03	0.06	0.00	0.00
	全県	報告数	6	14	2	2
		定点当たり	0.03	0.06	0.01	0.01
	県域	報告数	2	6	1	-
		定点当たり	0.03	0.08	0.01	-

表2 報告数・定点当たり報告数、疾病・年齢階級別  
(全県及び横浜市・川崎市・相模原市を除く県域) (その2)

2020年11週(03月09日~03月15日)

\*表2は、各保健福祉事務所からの最新の報告をもとに作成しているため、国の還元データである表1および表3の数値と一致しないことがあります。

小児科定点		項目	合計	~5か月	~11か月	1歳
手足口病	全国	報告数	290	2	6	82
		定点当たり	0.09	0.00	0.00	0.03
	全県	報告数	12	-	1	6
		定点当たり	0.05	-	0.00	0.03
	県域	報告数	3	-	1	1
		定点当たり	0.04	-	0.01	0.01
伝染性紅斑	全国	報告数	829	-	6	30
		定点当たり	0.26	-	0.00	0.01
	全県	報告数	20	-	-	1
		定点当たり	0.09	-	-	0.00
	県域	報告数	11	-	-	-
		定点当たり	0.15	-	-	-
突発性発しん	全国	報告数	841	11	262	425
		定点当たり	0.27	0.00	0.08	0.13
	全県	報告数	70	-	26	34
		定点当たり	0.30	-	0.11	0.15
	県域	報告数	22	-	10	8
		定点当たり	0.30	-	0.14	0.11
ヘルパンギーナ	全国	報告数	55	-	5	16
		定点当たり	0.02	-	0.00	0.01
	全県	報告数	-	-	-	-
		定点当たり	-	-	-	-
	県域	報告数	-	-	-	-
		定点当たり	-	-	-	-
流行性耳下腺炎	全国	報告数	157	-	1	1
		定点当たり	0.05	-	0.00	0.00
	全県	報告数	10	-	-	-
		定点当たり	0.04	-	-	-
	県域	報告数	2	-	-	-
		定点当たり	0.03	-	-	-

小児科定点		項目	2	3	4	5	6	7	8	9	10-14	15-19	20歳以上	
手足口病	全国	報告数	64	41	38	25	14	4	2	5	5	-	2	
		定点当たり	0.02	0.01	0.01	0.01	0.00	0.00	0.00	0.00	0.00	0.00	-	0.00
	全県	報告数	-	1	2	-	1	-	-	1	-	-	-	-
		定点当たり	-	0.00	0.01	-	0.00	-	-	0.00	-	-	-	-
	県域	報告数	-	1	-	-	-	-	-	-	-	-	-	-
		定点当たり	-	0.01	-	-	-	-	-	-	-	-	-	-
伝染性紅斑	全国	報告数	52	123	158	131	166	57	40	20	41	-	5	
		定点当たり	0.02	0.04	0.05	0.04	0.05	0.02	0.01	0.01	0.01	0.01	-	0.00
	全県	報告数	1	5	2	3	2	2	-	2	1	-	-	1
		定点当たり	0.00	0.02	0.01	0.01	0.01	0.01	-	0.00	-	-	-	-
	県域	報告数	-	4	-	1	2	1	-	2	-	-	-	1
		定点当たり	-	0.05	-	0.01	0.03	0.01	-	0.03	-	-	-	0.01
突発性発しん	全国	報告数	95	27	12	5	3	-	-	1	-	-	-	
		定点当たり	0.03	0.01	0.00	0.00	0.00	-	-	0.00	-	-	-	-
	全県	報告数	7	-	3	-	-	-	-	-	-	-	-	-
		定点当たり	0.03	-	0.01	-	-	-	-	-	-	-	-	-
	県域	報告数	3	-	1	-	-	-	-	-	-	-	-	-
		定点当たり	0.04	-	0.01	-	-	-	-	-	-	-	-	-
ヘルパンギーナ	全国	報告数	9	7	3	3	-	1	3	-	3	-	5	
		定点当たり	0.00	0.00	0.00	0.00	-	0.00	0.00	-	0.00	-	0.00	
	全県	報告数	-	-	-	-	-	-	-	-	-	-	-	-
		定点当たり	-	-	-	-	-	-	-	-	-	-	-	-
	県域	報告数	-	-	-	-	-	-	-	-	-	-	-	-
		定点当たり	-	-	-	-	-	-	-	-	-	-	-	-
流行性耳下腺炎	全国	報告数	9	16	28	33	21	17	10	7	12	1	1	
		定点当たり	0.00	0.01	0.01	0.01	0.01	0.01	0.01	0.00	0.00	0.00	0.00	0.00
	全県	報告数	-	-	-	1	4	-	2	1	1	1	-	
		定点当たり	-	-	-	0.00	0.02	-	0.01	0.00	0.00	0.00	0.00	-
	県域	報告数	-	-	-	-	1	-	-	-	-	1	-	
		定点当たり	-	-	-	-	0.01	-	-	-	-	0.01	-	

表2 報告数・定点当たり報告数、疾病・年齢階級別  
(全県及び横浜市・川崎市・相模原市を除く県域) (その3)

2020年11週(03月09日～03月15日)

\*表2は、各保健福祉事務所からの最新の報告をもとに作成しているため、国の還元データである表1および表3の数値と一致しないことがあります。

眼科定点		項目	合計	～5か月	～11か月	1歳	2	3	4	5	6	7	8
急性出血性結膜炎	全国	報告数	5	1	-	-	-	-	-	-	-	-	1
		定点当たり	0.01	0.00	-	-	-	-	-	-	-	-	-
	全県	報告数	-	-	-	-	-	-	-	-	-	-	-
定点当たり		-	-	-	-	-	-	-	-	-	-	-	-
流行性角結膜炎	全国	報告数	189	-	-	5	5	3	2	2	10	1	3
		定点当たり	0.27	-	-	0.01	0.01	0.00	0.00	0.00	0.01	0.00	0.00
	全県	報告数	35	-	-	1	1	1	1	1	2	-	1
定点当たり		0.70	-	-	0.02	0.02	0.02	0.02	0.02	0.04	-	0.02	
県域	報告数	9	-	-	-	-	-	1	-	1	-	-	
	定点当たり	0.53	-	-	-	-	-	-	0.06	-	0.06	-	

基幹定点(週報)		項目	合計	0歳	1-4	5-9	10-14	15-19	20-24	25-29	30-34	35-39	40-44
細菌性髄膜炎	全国	報告数	13	2	-	3	1	-	1	1	1	-	-
		定点当たり	0.03	0.00	-	0.01	0.00	-	0.00	0.00	0.00	-	-
	全県	報告数	-	-	-	-	-	-	-	-	-	-	-
定点当たり		-	-	-	-	-	-	-	-	-	-	-	
無菌性髄膜炎	全国	報告数	11	-	-	-	1	-	-	-	2	1	2
		定点当たり	0.02	-	-	-	0.00	-	-	-	0.00	0.00	0.00
	全県	報告数	-	-	-	-	-	-	-	-	-	-	-
定点当たり		-	-	-	-	-	-	-	-	-	-	-	
マイコプラズマ肺炎	全国	報告数	203	2	30	66	27	9	4	9	7	7	9
		定点当たり	0.43	0.00	0.06	0.14	0.06	0.02	0.01	0.02	0.01	0.01	0.02
	全県	報告数	2	-	-	1	1	-	-	-	-	-	-
定点当たり		0.18	-	-	0.09	0.09	-	-	-	-	-	-	
クラミジア肺炎(オウム病を除く)	全国	報告数	1	-	-	1	-	-	-	-	-	-	-
		定点当たり	0.00	-	-	0.00	-	-	-	-	-	-	-
	全県	報告数	-	-	-	-	-	-	-	-	-	-	-
定点当たり		-	-	-	-	-	-	-	-	-	-	-	
感染性胃腸炎(ロタウイルス)	全国	報告数	10	2	6	2	-	-	-	-	-	-	-
		定点当たり	0.02	0.00	0.01	0.00	-	-	-	-	-	-	-
	全県	報告数	-	-	-	-	-	-	-	-	-	-	-
定点当たり		-	-	-	-	-	-	-	-	-	-	-	
県域	報告数	-	-	-	-	-	-	-	-	-	-	-	
	定点当たり	-	-	-	-	-	-	-	-	-	-	-	

眼科定点		項目	9	10-14	15-19	20-29	30-39	40-49	50-59	60-69	70歳以上
急性出血性結膜炎	全国	報告数	-	-	-	1	-	1	1	-	-
		定点当たり	-	-	-	0.00	-	0.00	0.00	-	-
	全県	報告数	-	-	-	-	-	-	-	-	-
定点当たり		-	-	-	-	-	-	-	-	-	
流行性角結膜炎	全国	報告数	-	6	8	22	52	22	16	16	16
		定点当たり	-	0.01	0.01	0.03	0.07	0.03	0.02	0.02	0.02
	全県	報告数	-	-	1	4	9	5	3	2	3
定点当たり		-	-	0.02	0.08	0.18	0.10	0.06	0.04	0.06	
県域	報告数	-	-	-	1	1	1	2	1	1	
	定点当たり	-	-	-	0.06	0.06	0.06	0.12	0.06	0.06	

基幹定点(週報)		項目	45-49	50-54	55-59	60-64	65-69	70歳以上
細菌性髄膜炎	全国	報告数	-	-	1	-	1	2
		定点当たり	-	-	0.00	-	0.00	0.00
	全県	報告数	-	-	-	-	-	-
定点当たり		-	-	-	-	-	-	
無菌性髄膜炎	全国	報告数	-	2	1	-	1	1
		定点当たり	-	0.00	0.00	-	0.00	0.00
	全県	報告数	-	-	-	-	-	-
定点当たり		-	-	-	-	-	-	
マイコプラズマ肺炎	全国	報告数	4	1	2	4	6	16
		定点当たり	0.01	0.00	0.00	0.01	0.01	0.03
	全県	報告数	-	-	-	-	-	-
定点当たり		-	-	-	-	-	-	
クラミジア肺炎(オウム病を除く)	全国	報告数	-	-	-	-	-	-
		定点当たり	-	-	-	-	-	-
	全県	報告数	-	-	-	-	-	-
定点当たり		-	-	-	-	-	-	
感染性胃腸炎(ロタウイルス)	全国	報告数	-	-	-	-	-	-
		定点当たり	-	-	-	-	-	-
	全県	報告数	-	-	-	-	-	-
定点当たり		-	-	-	-	-	-	
県域	報告数	-	-	-	-	-	-	
	定点当たり	-	-	-	-	-	-	

表3 5週前～今週の推移 (その1)  
 (全県及び横浜市・川崎市・相模原市を除く県域)

2020年11週(03月09日～03月15日)

疾病名	項目		5週前	4週前	3週前	2週前	1週前	今週
			06週	07週	08週	09週	10週	11週
			(02月03日 ～02月09 日)	(02月10日 ～02月16 日)	(02月17日 ～02月23 日)	(02月24日 ～03月01 日)	(03月02日 ～03月08 日)	(03月09日 ～03月15 日)
インフルエンザ (高病原性鳥インフル ンザを除く)	全県	報告数	2,647	1,996	1,804	1,456	1,030	351
		定点当たり	7.44	5.50	5.13	4.14	2.94	0.98
	県域	報告数	752	587	455	335	241	80
		定点当たり	6.43	4.97	3.82	2.84	2.04	0.68
RSウイルス 感染症	全県	報告数	54	28	52	40	38	41
		定点当たり	0.24	0.12	0.23	0.18	0.17	0.18
	県域	報告数	18	12	22	18	10	15
		定点当たり	0.25	0.16	0.30	0.24	0.14	0.21
咽頭結膜熱	全県	報告数	45	56	38	43	35	40
		定点当たり	0.20	0.24	0.17	0.19	0.16	0.17
	県域	報告数	19	16	14	29	15	11
		定点当たり	0.26	0.22	0.19	0.39	0.20	0.15
A群溶血性レ ンサ球菌咽頭 炎	全県	報告数	897	764	805	631	643	428
		定点当たり	3.95	3.29	3.55	2.79	2.87	1.85
	県域	報告数	223	200	212	178	169	109
		定点当たり	3.05	2.70	2.86	2.41	2.28	1.49
感染性胃腸炎	全県	報告数	1,411	1,346	1,243	845	708	504
		定点当たり	6.22	5.80	5.48	3.74	3.16	2.18
	県域	報告数	411	381	395	273	220	162
		定点当たり	5.63	5.15	5.34	3.69	2.97	2.22
水痘	全県	報告数	91	107	115	96	94	76
		定点当たり	0.40	0.46	0.51	0.42	0.42	0.33
	県域	報告数	38	32	35	33	37	28
		定点当たり	0.52	0.43	0.47	0.45	0.50	0.38
手足口病	全県	報告数	22	13	16	14	9	12
		定点当たり	0.10	0.06	0.07	0.06	0.04	0.05
	県域	報告数	9	7	7	1	6	3
		定点当たり	0.12	0.09	0.09	0.01	0.08	0.04
伝染性紅斑	全県	報告数	16	23	20	16	9	20
		定点当たり	0.07	0.10	0.09	0.07	0.04	0.09
	県域	報告数	10	18	11	9	4	11
		定点当たり	0.14	0.24	0.15	0.12	0.05	0.15
突発性発しん	全県	報告数	56	68	67	41	47	70
		定点当たり	0.25	0.29	0.30	0.18	0.21	0.30
	県域	報告数	19	15	25	10	15	22
		定点当たり	0.26	0.20	0.34	0.14	0.20	0.30

表3 5週前～今週の推移 (その2)  
 (全県及び横浜市・川崎市・相模原市を除く県域)

2020年11週(03月09日～03月15日)

疾病名	項目		5週前	4週前	3週前	2週前	1週前	今週
			06週	07週	08週	09週	10週	11週
			(02月03日 ～02月09 日)	(02月10日 ～02月16 日)	(02月17日 ～02月23 日)	(02月24日 ～03月01 日)	(03月02日 ～03月08 日)	(03月09日 ～03月15 日)
ヘルパンギーナ	全県	報告数	2	-	3	-	1	-
		定点当たり	0.01	-	0.01	-	0.00	-
	県域	報告数	2	-	1	-	1	-
		定点当たり	0.03	-	0.01	-	0.01	-
流行性耳下腺炎	全県	報告数	10	16	10	16	7	10
		定点当たり	0.04	0.07	0.04	0.07	0.03	0.04
	県域	報告数	2	6	2	7	3	2
		定点当たり	0.03	0.08	0.03	0.09	0.04	0.03
急性出血性結膜炎	全県	報告数	-	-	-	-	-	-
		定点当たり	-	-	-	-	-	-
	県域	報告数	-	-	-	-	-	-
		定点当たり	-	-	-	-	-	-
流行性角結膜炎	全県	報告数	36	36	36	43	33	35
		定点当たり	0.69	0.71	0.72	0.83	0.66	0.70
	県域	報告数	15	16	13	18	9	9
		定点当たり	0.88	0.94	0.76	1.06	0.53	0.53
細菌性髄膜炎	全県	報告数	-	-	-	1	-	-
		定点当たり	-	-	-	0.09	-	-
	県域	報告数	-	-	-	-	-	-
		定点当たり	-	-	-	-	-	-
無菌性髄膜炎	全県	報告数	1	-	-	-	1	-
		定点当たり	0.09	-	-	-	0.09	-
	県域	報告数	-	-	-	-	-	-
		定点当たり	-	-	-	-	-	-
マイコプラズマ肺炎	全県	報告数	1	2	2	1	-	2
		定点当たり	0.09	0.20	0.20	0.09	-	0.18
	県域	報告数	-	1	1	-	-	-
		定点当たり	-	0.20	0.20	-	-	-
クラミジア肺炎 (オウム病を除く)	全県	報告数	-	-	-	-	-	-
		定点当たり	-	-	-	-	-	-
	県域	報告数	-	-	-	-	-	-
		定点当たり	-	-	-	-	-	-
感染性胃腸炎 (ロタウイルス)	全県	報告数	-	-	-	-	-	-
		定点当たり	-	-	-	-	-	-
	県域	報告数	-	-	-	-	-	-
		定点当たり	-	-	-	-	-	-