



今週の注目感染症

～新型コロナウイルス感染症～ 本年1月以降、国内でも発生報告が続いています。2月25日、政府より新型コロナウイルス感染症対策の基本方針が示されました。感染対策には、咳エチケット（マスク着用）と手洗いが重要です。また、発熱などの風邪症状がみられるときには学校や会社を休んで外出を控えるとともに、体温を測定して記録するように心がけましょう。風邪の症状や37.5℃以上の発熱が4日以上続く、強いだるさ（倦怠感）や息苦しさ（呼吸困難）があり、新型コロナウイルスの感染が疑われる場合には、最寄りの帰国者・接触者相談センター（保健所等）に相談してください。今後、対策方針などは変更となる可能性もあります。以下のウェブサイトなどで最新の情報をご確認ください。

【参考】新型コロナウイルス感染症について（神奈川県HP）

新型コロナウイルス感染症について（厚生労働省HP）

コロナウイルスに関する解説及び中国湖北省武漢市等で報告されている新型コロナウイルス関連肺炎に関連する情報（国立感染症研究所HP）

今週の全数把握対象疾患

（当該週の国による集計及び各保健福祉事務所からの報告をもとに期日を決めて集計しているため、集計数が前後することがあります。）

分類	対象疾患	内訳				神奈川県 (今週)	神奈川県 (2020年累計)
		県域	横浜市	川崎市	相模原市		
二類	結核	3	5	9	2	19	184
三類	細菌性赤痢			1		1	2
	腸管出血性大腸菌感染症	1				1	8
四類	レジオネラ症	2				2	16
五類	アメーバ赤痢		1			1	9
	ウイルス性肝炎		2			2	4
	カルバペネム耐性腸内細菌科細菌感染症				1	1	12
	劇症型溶血性レンサ球菌感染症	1				1	11
	侵襲性肺炎球菌感染症	3		1		4	39
	水痘（入院例）		2			2	4
	梅毒		3			3	32
百日咳		1	1		2	38	

全数把握対象疾患情報

- 結核19例：年齢群は20歳代1例、30歳代3例、50歳代3例、60歳代2例、70歳代3例、80歳代5例、90歳代2例、病型は肺結核10例、肺結核・腸結核及びリンパ節結核1例、結核性胸膜炎2例、無症状病原体保有者6例
- 細菌性赤痢1例：年齢群は30歳代、菌種は*S. sonnei* (D群)、推定感染経路は経口感染、推定感染地域はフィリピン共和国
- 腸管出血性大腸菌感染症1例：年齢群は30歳代、血清型・毒素型はO157VT1、感染経路は不明、感染地域は不明
- レジオネラ症2例：年齢群は50歳代1例、80歳代1例、病型は肺炎型2例、感染経路は不明2例、推定感染地域は神奈川県1例、不明1例
- アメーバ赤痢1例：年齢群は40歳代、病型は腸管アメーバ症、推定感染経路は性的接触、推定感染地域は神奈川県
- ウイルス性肝炎2例：年齢群は20歳代1例、50歳代1例、病型はB型2例、推定感染経路は性的接触2例、推定感染地域は神奈川県2例、ワクチン接種歴は接種なし2例
- カルバペネム耐性腸内細菌科細菌感染症1例：年齢群は50歳代、菌種は*Enterobacter cloacae*、推定感染経路はその他、感染地域は都道府県不明
- 劇症型溶血性レンサ球菌感染症1例：年齢群は30歳代、推定感染経路は飛沫・飛沫核感染、推定感染地域は神奈川県
- 侵襲性肺炎球菌感染症4例：年齢群は30歳代1例、70歳代3例、推定感染経路は飛沫・飛沫核感染2例、不明2例、推定感染地域は神奈川県3例、東京都1例、ワクチン接種歴は接種なし2例、不明2例
- 水痘（入院例）2例：年齢群は60歳代1例、70歳代1例、推定感染経路は院内感染1例、不明1例、推定感染地域は神奈川県2例、ワクチン接種歴は不明2例
- 梅毒3例：年齢群は20歳代1例、40歳代1例、80歳代1例、病型は早期顕症梅毒Ⅱ期 1例、無症状病原体保有者2例、推定感染経路は性的接触2例、不明1例、推定感染地域は神奈川県2例、不明1例
- 百日咳2例：年齢群は10歳代2例、推定感染原因は学校1例、不明1例、推定感染地域は神奈川県2例、ワクチン接種歴は接種あり2例

指定感染症情報

- 新型コロナウイルス感染症 10例〔注：クルーズ船関連症例9例(神奈川県内暫定)〕
* 2020年第6週より「新型コロナウイルス感染症」が指定感染症になりました。

今週の定点把握対象疾患

- 水痘の定点当たり報告数は、茅ヶ崎市保健所管内(1.00)で注意報レベル(1)です。

神奈川県感染症情報センター

神奈川県衛生研究所 企画情報部 衛生情報課

TEL:0467-83-4400(代表)

FAX:0467-89-5211(企画情報部)

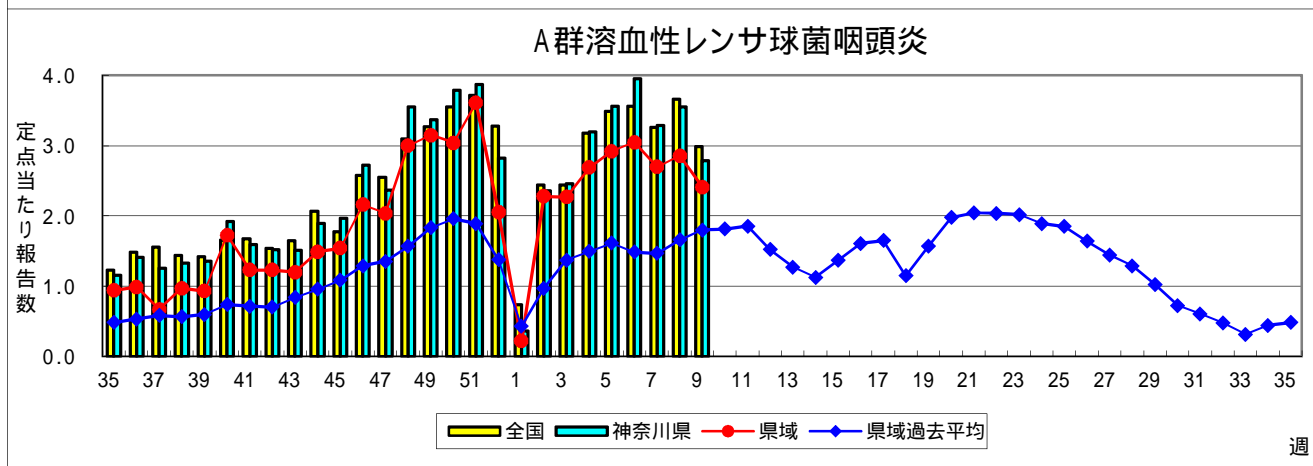
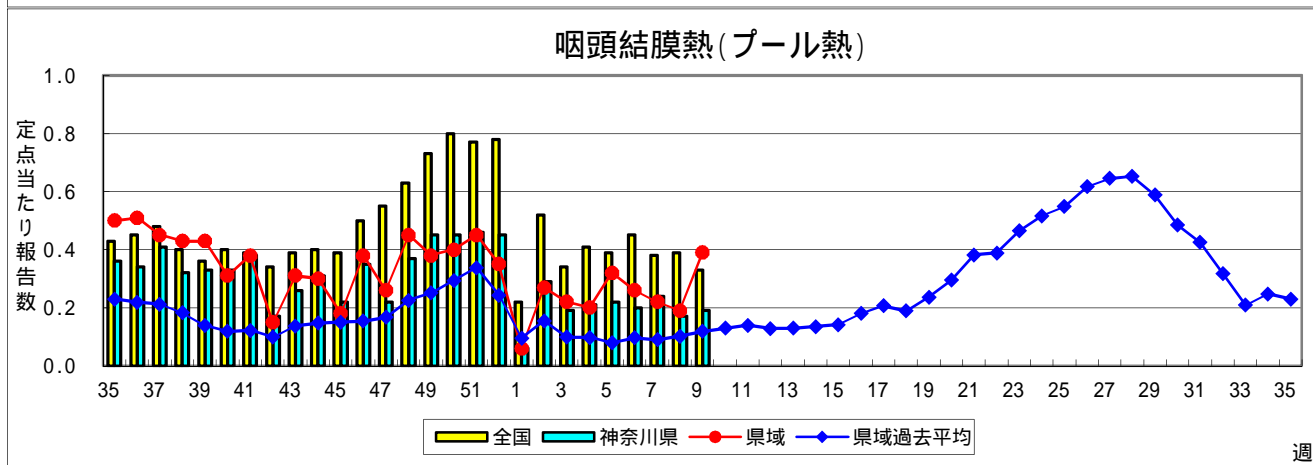
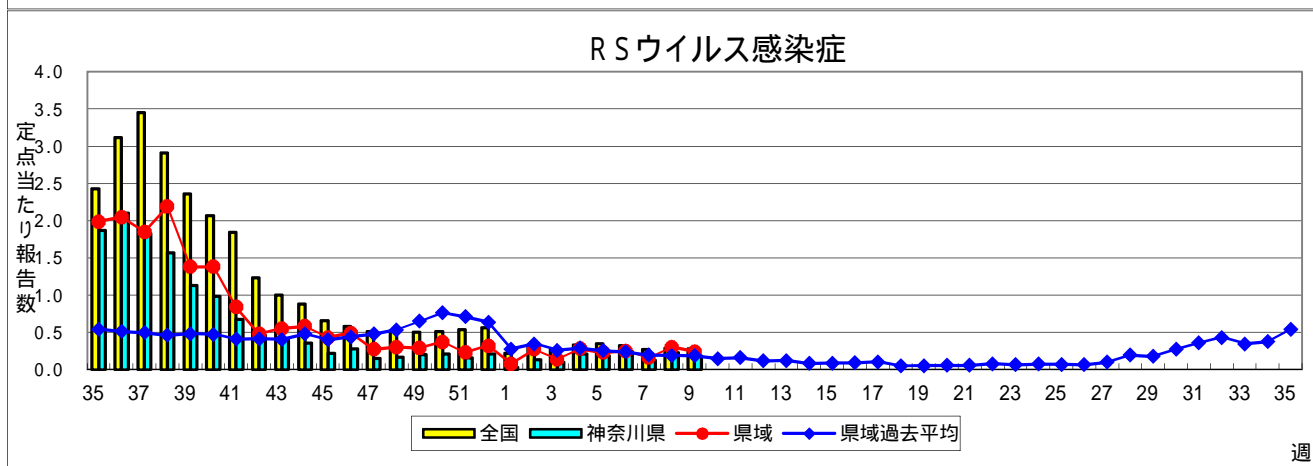
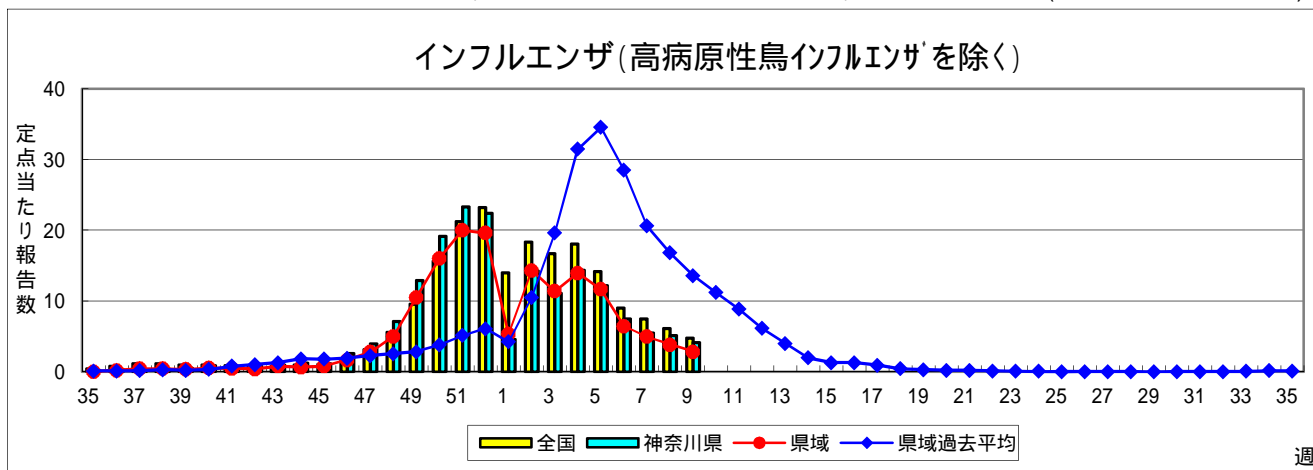
感染症発生動向調査事業は「感染症の予防及び感染症の患者に対する医療に関する法律」によって行われています。

* 県域とは、神奈川県内の市町村のうち横浜市、川崎市、相模原市を除いた地域です

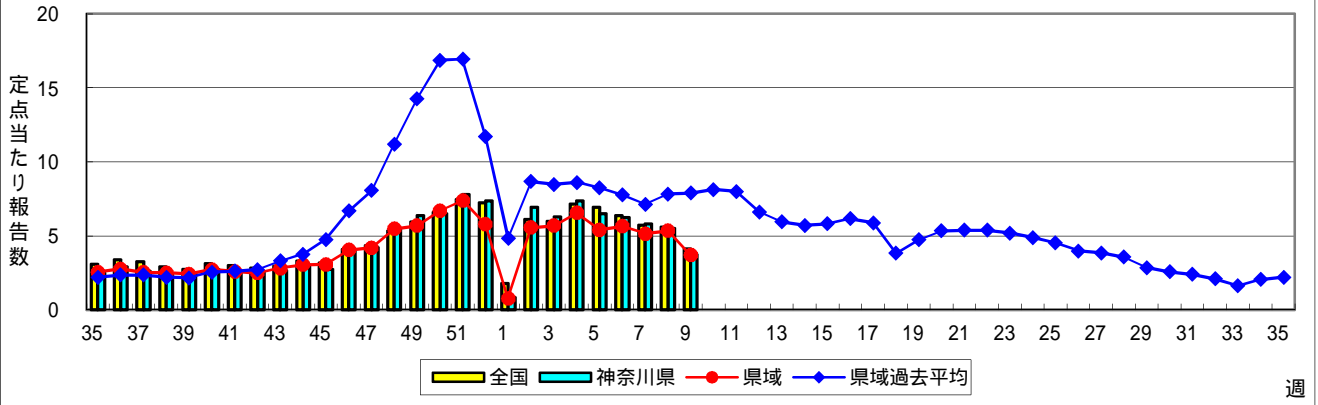
感染症発生動向調査:週報対象疾患の時系列グラフ

疾患名の括弧書きは、一般名称であり、正式名称ではありません。 2020年09週

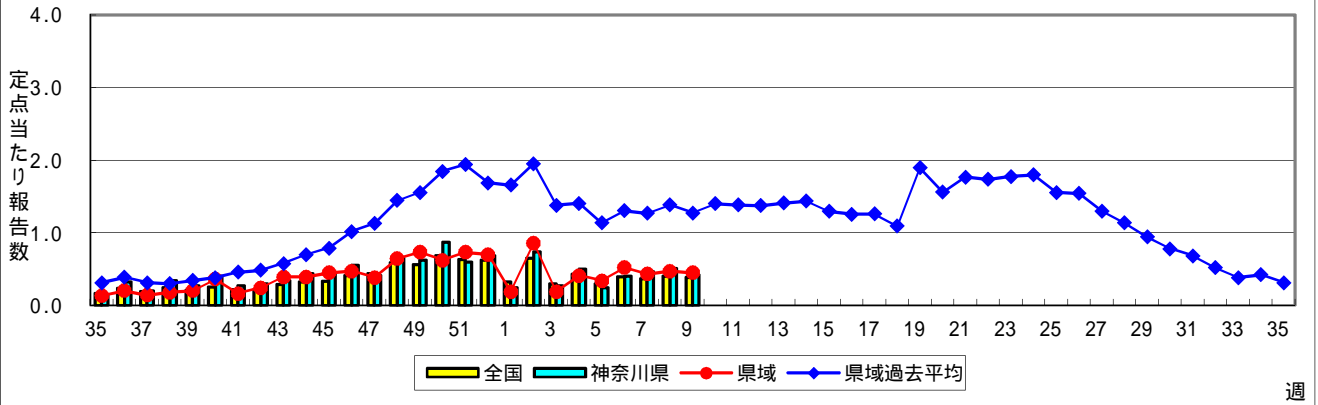
神奈川県&県域(横浜市・川崎市・相模原市を除く)のデータです。 (02月24日~03月01日)



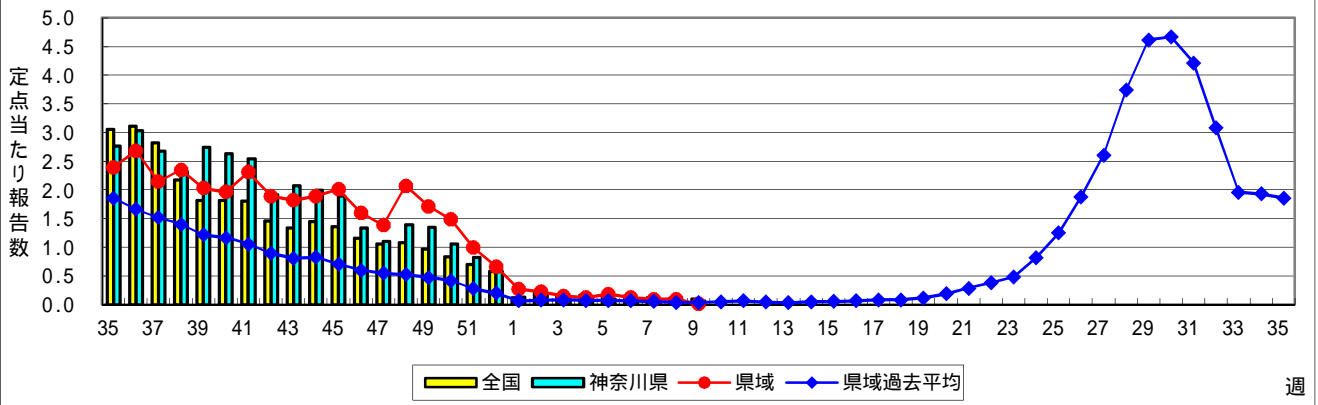
感染性胃腸炎



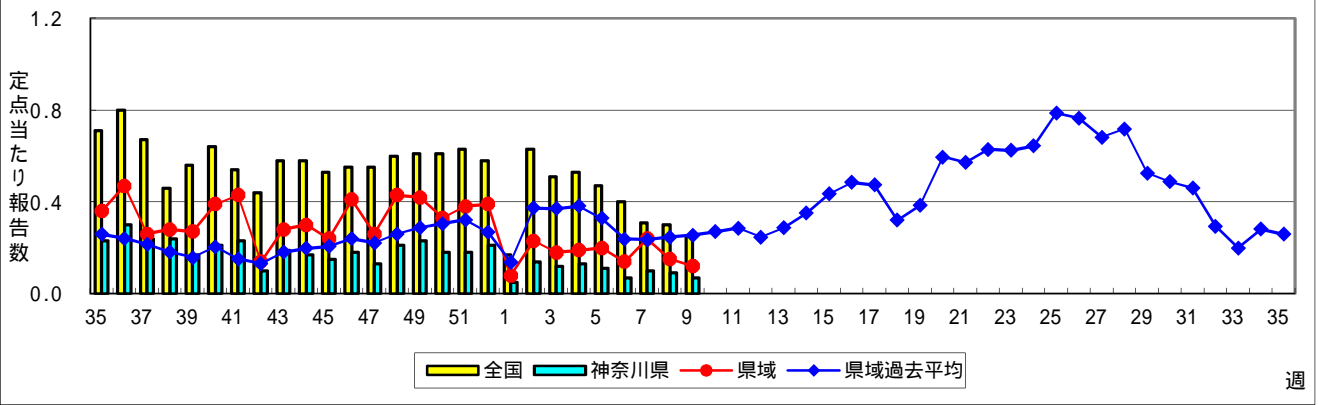
水痘(水ぼうそう)



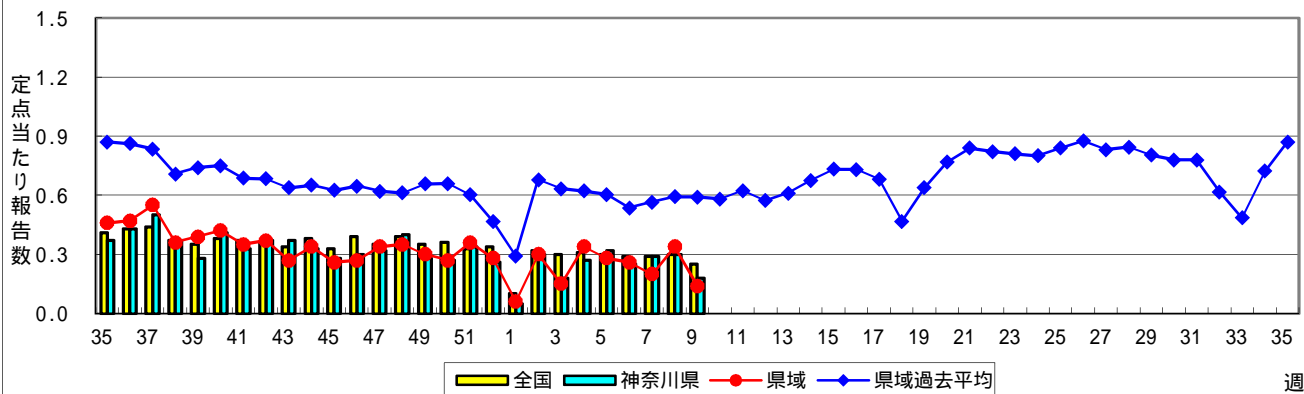
手足口病



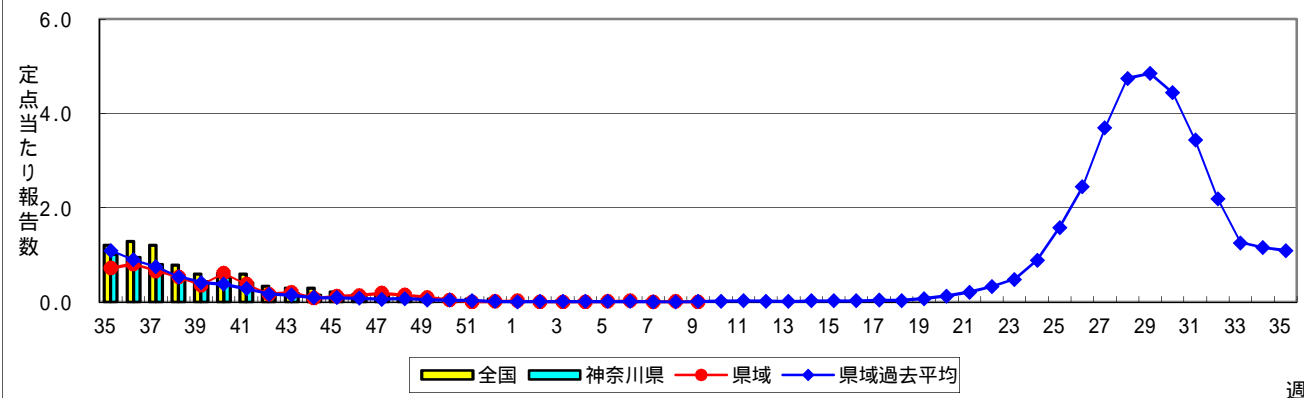
伝染性紅斑(リンゴ病)



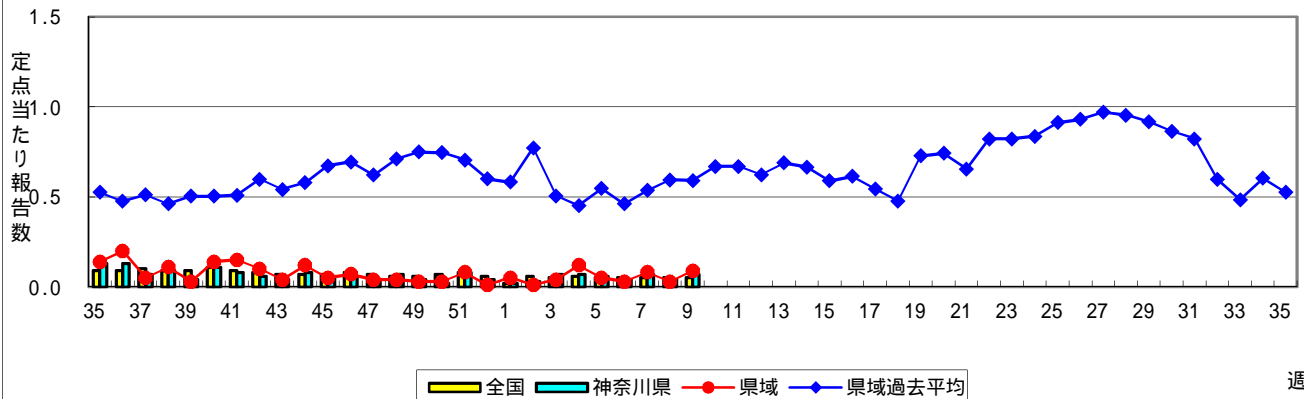
突発性発しん



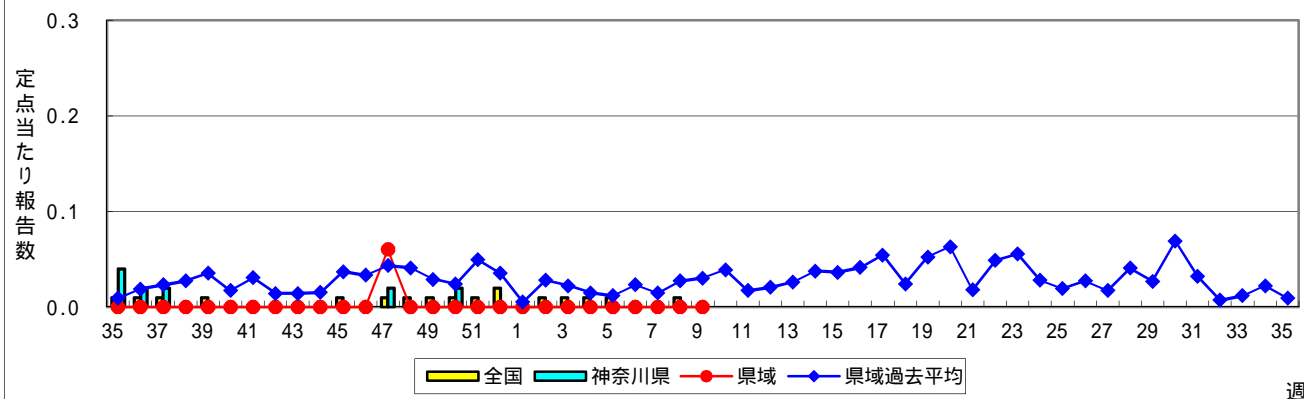
ヘルパンギーナ



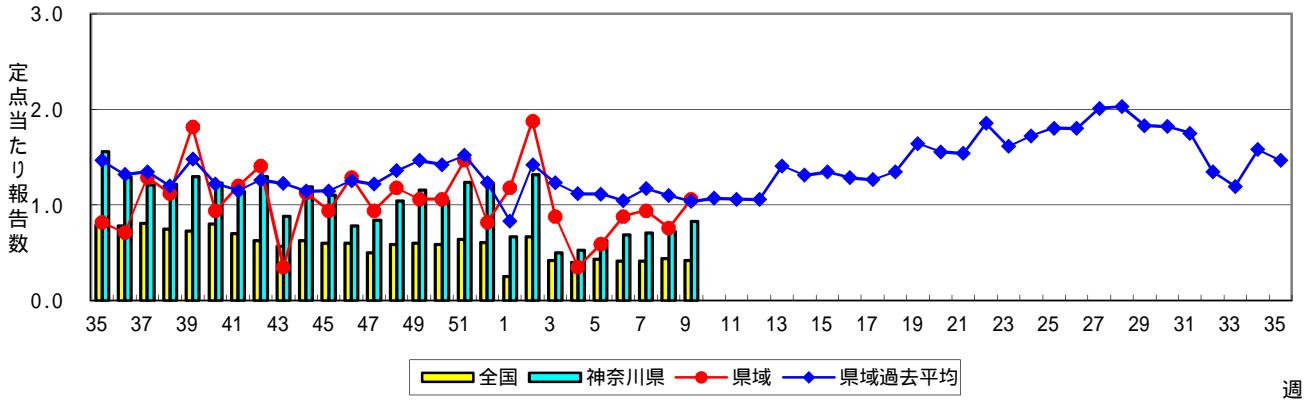
流行性耳下腺炎(おたふくかぜ)



急性出血性結膜炎

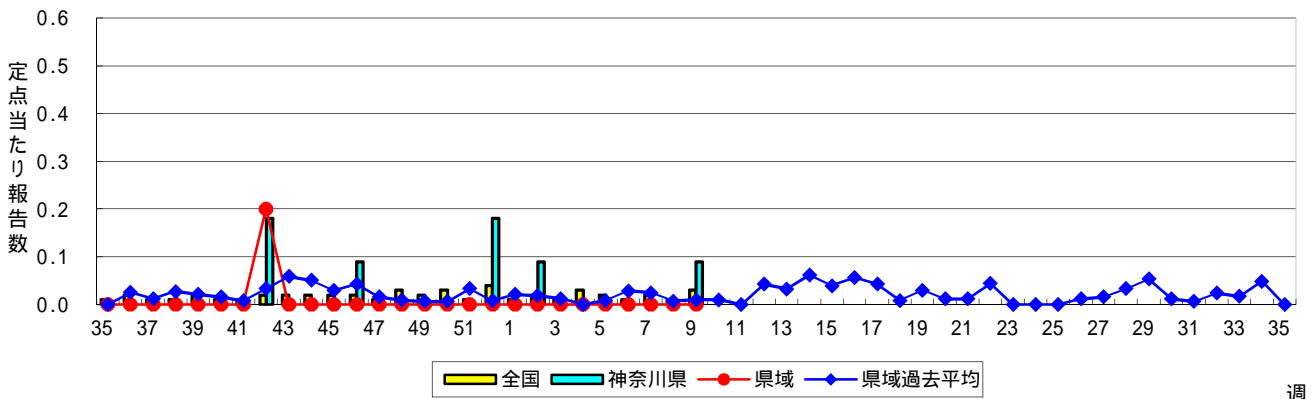


流行性角結膜炎



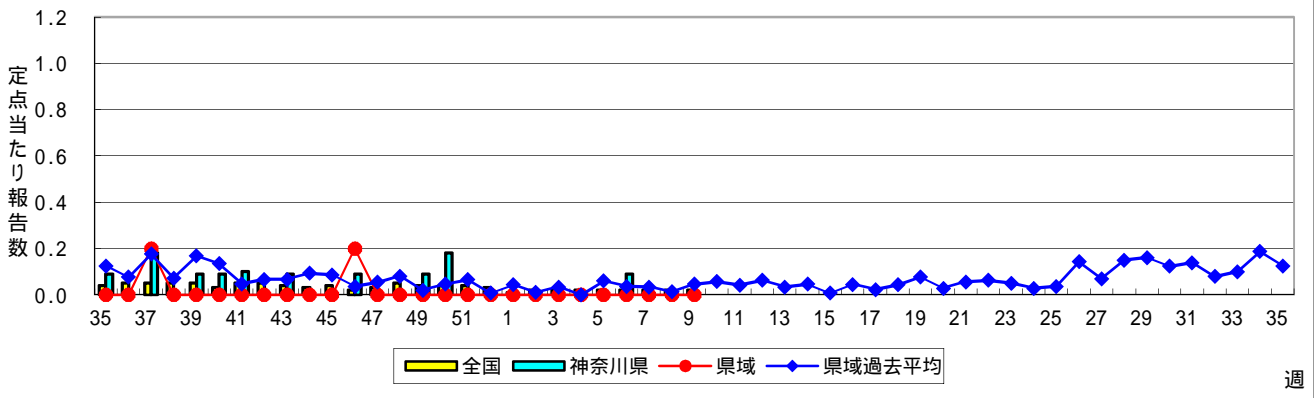
週

細菌性髄膜炎



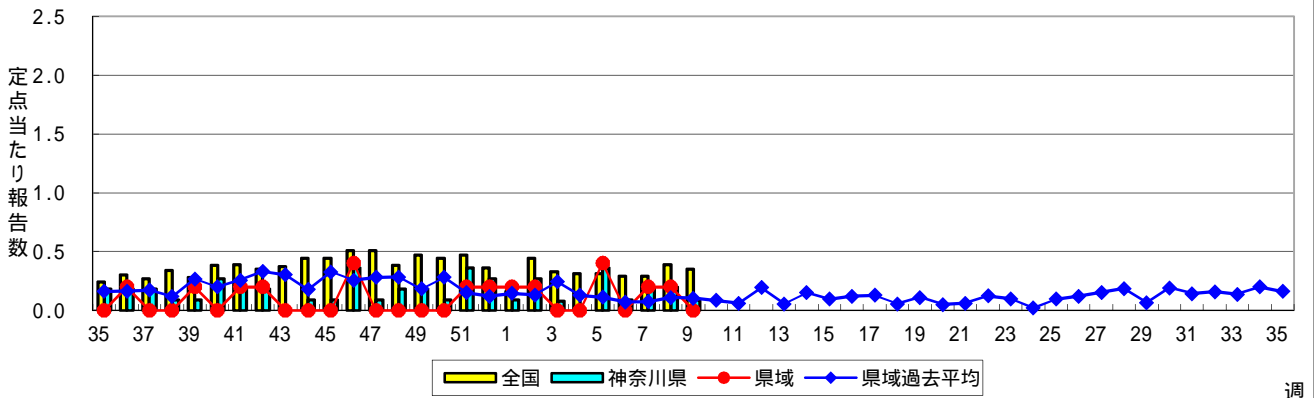
週

無菌性髄膜炎



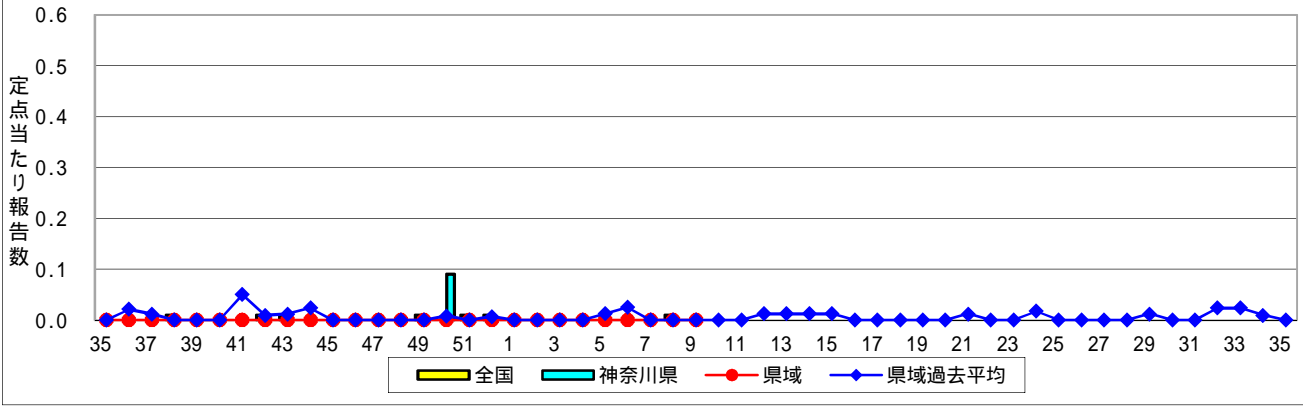
週

マイコプラズマ肺炎

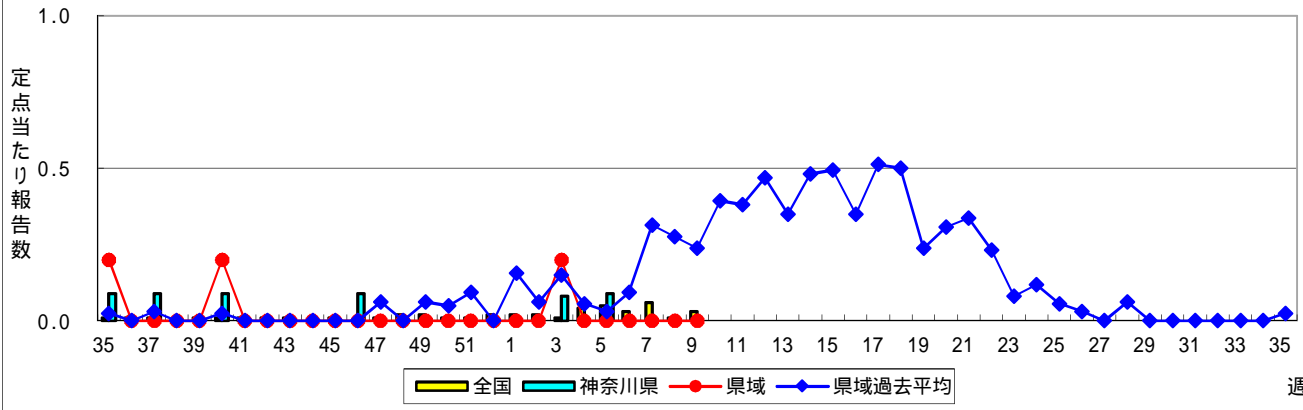


週

クラミジア肺炎(オウム病を除く)



感染性胃腸炎(ロタウイルス)



週

表1 報告数・定点当たり報告数 疾病、政令市・保健所別 (その1)

2020年09週(02月24日~03月01日)

神奈川県	インフルエンザ (高病原性鳥インフルエンザ を除く)		RSウイルス感染症		咽頭結膜熱		A群溶血性レンサ球菌 咽頭炎		感染性胃腸炎	
	報告数	定点当たり	報告数	定点当たり	報告数	定点当たり	報告数	定点当たり	報告数	定点当たり
全県	1,456	4.14	40	0.18	43	0.19	631	2.79	845	3.74
横浜市	622	4.47	16	0.18	8	0.09	260	2.92	302	3.39
川崎市	408	6.69	5	0.14	6	0.16	127	3.43	161	4.35
相模原市	91	2.68	1	0.04	-	-	66	2.54	109	4.19
県域 (横浜市、川崎市、相模原市を除く)	335	2.84	18	0.24	29	0.39	178	2.41	273	3.69
横須賀市	17	1.21	2	0.22	-	-	21	2.33	43	4.78
藤沢市	21	1.31	-	-	4	0.40	22	2.20	34	3.40
茅ヶ崎市	15	1.36	4	0.57	7	1.00	28	4.00	16	2.29
平塚	51	4.64	2	0.29	-	-	16	2.29	23	3.29
平塚 秦野センター	48	4.80	-	-	1	0.17	16	2.67	31	5.17
鎌倉	24	2.40	1	0.17	2	0.33	7	1.17	28	4.67
鎌倉 三崎センター	9	3.00	-	-	3	1.50	2	1.00	2	1.00
小田原	24	2.40	1	0.17	-	-	19	3.17	19	3.17
小田原 足柄上センター	2	0.40	-	-	-	-	-	-	2	0.67
厚木	80	4.71	8	0.73	12	1.09	37	3.36	55	5.00
厚木 大和センター	44	4.00	-	-	-	-	10	1.43	20	2.86

神奈川県	水痘		手足口病		伝染性紅斑		突発性発しん	
	報告数	定点当たり	報告数	定点当たり	報告数	定点当たり	報告数	定点当たり
全県	96	0.42	14	0.06	16	0.07	41	0.18
横浜市	51	0.57	9	0.10	4	0.04	19	0.21
川崎市	10	0.27	4	0.11	3	0.08	10	0.27
相模原市	2	0.08	-	-	-	-	2	0.08
県域 (横浜市、川崎市、相模原市を除く)	33	0.45	1	0.01	9	0.12	10	0.14
横須賀市	4	0.44	-	-	1	0.11	1	0.11
藤沢市	5	0.50	-	-	2	0.20	3	0.30
茅ヶ崎市	7	1.00	-	-	1	0.14	2	0.29
平塚	1	0.14	-	-	-	-	-	-
平塚 秦野センター	-	-	1	0.17	1	0.17	1	0.17
鎌倉	3	0.50	-	-	-	-	1	0.17
鎌倉 三崎センター	-	-	-	-	1	0.50	-	-
小田原	2	0.33	-	-	1	0.17	-	-
小田原 足柄上センター	-	-	-	-	-	-	-	-
厚木	9	0.82	-	-	1	0.09	2	0.18
厚木 大和センター	2	0.29	-	-	1	0.14	-	-

神奈川県	ヘルパンギーナ		流行性耳下腺炎		急性出血性結膜炎		流行性角結膜炎		細菌性髄膜炎	
	報告数	定点当たり	報告数	定点当たり	報告数	定点当たり	報告数	定点当たり	報告数	定点当たり
全県	-	-	16	0.07	-	-	43	0.83	1	0.09
横浜市	-	-	7	0.08	-	-	17	0.77	1	0.33
川崎市	-	-	1	0.03	-	-	3	0.33	-	-
相模原市	-	-	1	0.04	-	-	5	1.25	-	-
県域 (横浜市、川崎市、相模原市を除く)	-	-	7	0.09	-	-	18	1.06	-	-
横須賀市	-	-	1	0.11	-	-	4	2.00	-	-
藤沢市	-	-	-	-	-	-	1	0.33	-	-
茅ヶ崎市	-	-	2	0.29	-	-	-	-
平塚	-	-	-	-	-	-	2	1.00	-	-
平塚 秦野センター	-	-	1	0.17	-	-	-	-
鎌倉	-	-	1	0.17	-	-	-	-
鎌倉 三崎センター	-	-	1	0.50
小田原	-	-	-	-	-	-	1	1.00
小田原 足柄上センター	-	-	-	-	-	-
厚木	-	-	-	-	-	-	10	3.33	-	-
厚木 大和センター	-	-	1	0.14	-	-	-	-

表2 報告数・定点当たり報告数、疾病・年齢階級別
(全県及び横浜市・川崎市・相模原市を除く県域) (その1)

2020年09週(02月24日~03月01日)

*表2は、各保健福祉事務所からの最新の報告をもとに作成しているため、国の週間データである表1および表3の数値と一致しないことがあります。

インフルエンザ定点	項目	合計	~5か月	~11か月	1歳	2	3	4	5	6	7	8	
インフルエンザ (高病原性鳥インフルエンザを除く)	全国	報告数	23,605	45	154	506	629	890	1,264	1,724	1,986	2,450	2,391
		定点当たり	4.77	0.01	0.03	0.10	0.13	0.18	0.26	0.35	0.40	0.49	0.48
	全県	報告数	1,456	2	5	24	32	48	70	97	121	164	168
		定点当たり	4.14	0.01	0.01	0.07	0.09	0.14	0.20	0.28	0.34	0.47	0.48
	県域	報告数	335	2	-	5	6	14	20	24	28	27	24
		定点当たり	2.84	0.02	-	0.04	0.05	0.12	0.17	0.20	0.24	0.23	0.20

小児科定点	項目	合計	~5か月	~11か月	1歳	2	3	4	5	6	7	8	
RSウイルス 感染症	全国	報告数	881	127	151	276	162	79	50	11	8	5	3
		定点当たり	0.28	0.04	0.05	0.09	0.05	0.02	0.02	0.00	0.00	0.00	0.00
	全県	報告数	40	6	7	15	7	4	-	-	-	1	-
		定点当たり	0.18	0.03	0.03	0.07	0.03	0.02	-	-	-	0.00	-
	県域	報告数	18	3	2	8	4	1	-	-	-	-	-
		定点当たり	0.24	0.04	0.03	0.11	0.05	0.01	-	-	-	-	-
咽頭結膜熱	全国	報告数	1,047	7	41	239	173	145	152	107	73	34	26
		定点当たり	0.33	0.00	0.01	0.08	0.05	0.05	0.05	0.03	0.02	0.01	0.01
	全県	報告数	43	-	1	8	4	9	8	3	3	3	2
		定点当たり	0.19	-	0.00	0.04	0.02	0.04	0.04	0.01	0.01	0.01	0.01
	県域	報告数	29	-	-	4	3	4	7	3	2	2	2
		定点当たり	0.39	-	-	0.05	0.04	0.05	0.09	0.04	0.03	0.03	0.03
A群溶血性 レンサ球菌咽頭 炎	全国	報告数	9,465	5	38	344	577	929	1,296	1,269	1,137	913	762
		定点当たり	2.99	0.00	0.01	0.11	0.18	0.29	0.41	0.40	0.36	0.29	0.24
	全県	報告数	631	1	2	11	20	63	77	83	90	62	74
		定点当たり	2.79	0.00	0.01	0.05	0.09	0.28	0.34	0.37	0.40	0.27	0.33
	県域	報告数	178	1	1	2	4	15	15	19	31	24	22
		定点当たり	2.41	0.01	0.01	0.03	0.05	0.20	0.20	0.26	0.42	0.32	0.30
感染性胃腸炎	全国	報告数	13,052	116	620	1,607	1,392	1,212	1,214	1,017	924	714	614
		定点当たり	4.13	0.04	0.20	0.51	0.44	0.38	0.38	0.32	0.29	0.23	0.19
	全県	報告数	845	7	40	76	92	77	69	61	73	52	44
		定点当たり	3.74	0.03	0.18	0.34	0.41	0.34	0.31	0.27	0.32	0.23	0.19
	県域	報告数	273	2	11	27	36	32	26	18	22	18	14
		定点当たり	3.69	0.03	0.15	0.36	0.49	0.43	0.35	0.24	0.30	0.24	0.19
水痘	全国	報告数	1,189	10	27	61	44	57	110	132	154	150	145
		定点当たり	0.38	0.00	0.01	0.02	0.01	0.02	0.03	0.04	0.05	0.05	0.05
	全県	報告数	96	-	-	5	4	2	8	8	9	17	16
		定点当たり	0.42	-	-	0.02	0.02	0.01	0.04	0.04	0.04	0.08	0.07
	県域	報告数	33	-	-	1	2	-	1	4	4	8	6
		定点当たり	0.45	-	-	0.01	0.03	-	0.01	0.05	0.05	0.11	0.08

インフルエンザ定点	項目	9	10-14	15-19	20-29	30-39	40-49	50-59	60-69	70-79	80歳以上	
インフルエンザ (高病原性鳥インフルエンザを除く)	全国	報告数	2,033	5,832	770	610	995	656	256	199	104	111
		定点当たり	0.41	1.18	0.16	0.12	0.20	0.13	0.05	0.04	0.02	0.02
	全県	報告数	133	393	34	32	58	59	9	5	1	1
		定点当たり	0.38	1.12	0.10	0.09	0.16	0.17	0.03	0.01	0.00	0.00
	県域	報告数	30	100	12	10	13	16	2	2	-	-
		定点当たり	0.25	0.85	0.10	0.08	0.11	0.14	0.02	0.02	-	-

小児科定点	項目	9	10-14	15-19	20歳以上	
RSウイルス 感染症	全国	報告数	4	3	2	-
		定点当たり	0.00	0.00	0.00	-
	全県	報告数	-	-	-	-
		定点当たり	-	-	-	-
	県域	報告数	-	-	-	-
		定点当たり	-	-	-	-
咽頭結膜熱	全国	報告数	12	21	3	14
		定点当たり	0.00	0.01	0.00	0.00
	全県	報告数	2	-	-	-
		定点当たり	0.01	-	-	-
	県域	報告数	2	-	-	-
		定点当たり	0.03	-	-	-
A群溶血性 レンサ球菌咽頭 炎	全国	報告数	600	1,099	81	415
		定点当たり	0.19	0.35	0.03	0.13
	全県	報告数	39	69	2	38
		定点当たり	0.17	0.31	0.01	0.17
	県域	報告数	11	23	1	9
		定点当たり	0.15	0.31	0.01	0.12
感染性胃腸炎	全国	報告数	568	1,347	255	1,452
		定点当たり	0.18	0.43	0.08	0.46
	全県	報告数	31	72	16	135
		定点当たり	0.14	0.32	0.07	0.60
	県域	報告数	6	20	6	35
		定点当たり	0.08	0.27	0.08	0.47
水痘	全国	報告数	113	170	5	11
		定点当たり	0.04	0.05	0.00	0.00
	全県	報告数	10	16	1	-
		定点当たり	0.04	0.07	0.00	-
	県域	報告数	3	4	-	-
		定点当たり	0.04	0.05	-	-

表2 報告数・定点当たり報告数、疾病・年齢階級別
(全県及び横浜市・川崎市・相模原市を除く県域) (その2)

2020年09週(02月24日~03月01日)

*表2は、各保健福祉事務所からの最新の報告をもとに作成しているため、国の還元データである表1および表3の数値と一致しないことがあります。

小児科定点		項目	合計	~5か月	~11か月	1歳
手足口病	全国	報告数	299	-	10	78
		定点当たり	0.09	-	0.00	0.02
	全県	報告数	14	-	-	6
		定点当たり	0.06	-	-	0.03
	県域	報告数	1	-	-	1
		定点当たり	0.01	-	-	0.01
伝染性紅斑	全国	報告数	801	-	6	44
		定点当たり	0.25	-	0.00	0.01
	全県	報告数	16	-	1	3
		定点当たり	0.07	-	0.00	0.01
	県域	報告数	9	-	-	2
		定点当たり	0.12	-	-	0.03
突発性発しん	全国	報告数	790	14	250	416
		定点当たり	0.25	0.00	0.08	0.13
	全県	報告数	41	-	11	25
		定点当たり	0.18	-	0.05	0.11
	県域	報告数	10	-	2	7
		定点当たり	0.14	-	0.03	0.09
ヘルパンギーナ	全国	報告数	72	1	8	25
		定点当たり	0.02	0.00	0.00	0.01
	全県	報告数	-	-	-	-
		定点当たり	-	-	-	-
	県域	報告数	-	-	-	-
		定点当たり	-	-	-	-
流行性耳下腺炎	全国	報告数	145	-	1	3
		定点当たり	0.05	-	0.00	0.00
	全県	報告数	16	-	-	-
		定点当たり	0.07	-	-	-
	県域	報告数	7	-	-	-
		定点当たり	0.09	-	-	-

小児科定点		項目	2	3	4	5	6	7	8	9	10-14	15-19	20歳以上	
手足口病	全国	報告数	70	42	52	19	13	4	2	2	6	-	1	
		定点当たり	0.02	0.01	0.02	0.01	0.00	0.00	0.00	0.00	0.00	-	0.00	
	全県	報告数	2	-	2	2	1	-	-	-	-	1	-	-
		定点当たり	0.01	-	0.01	0.01	0.00	-	-	-	-	0.00	-	-
	県域	報告数	-	-	-	-	-	-	-	-	-	-	-	-
		定点当たり	-	-	-	-	-	-	-	-	-	-	-	-
伝染性紅斑	全国	報告数	52	88	151	148	119	60	42	45	42	1	3	
		定点当たり	0.02	0.03	0.05	0.05	0.04	0.02	0.01	0.01	0.01	0.01	0.00	0.00
	全県	報告数	-	1	4	3	1	1	1	-	-	1	-	-
		定点当たり	-	0.00	0.02	0.01	0.00	0.00	0.00	-	-	0.00	-	-
	県域	報告数	-	1	1	3	-	1	1	-	-	-	-	-
		定点当たり	-	0.01	0.01	0.04	-	0.01	0.01	-	-	-	-	-
突発性発しん	全国	報告数	71	24	8	5	1	1	-	-	-	-	-	
		定点当たり	0.02	0.01	0.00	0.00	0.00	0.00	-	-	-	-	-	
	全県	報告数	3	1	1	-	-	-	-	-	-	-	-	
		定点当たり	0.01	0.00	0.00	-	-	-	-	-	-	-	-	
	県域	報告数	1	-	-	-	-	-	-	-	-	-	-	
		定点当たり	0.01	-	-	-	-	-	-	-	-	-	-	
ヘルパンギーナ	全国	報告数	7	4	4	3	1	1	4	2	5	-	7	
		定点当たり	0.00	0.00	0.00	0.00	0.00	0.00	0.00	0.00	0.00	0.00	-	0.00
	全県	報告数	-	-	-	-	-	-	-	-	-	-	-	-
		定点当たり	-	-	-	-	-	-	-	-	-	-	-	-
	県域	報告数	-	-	-	-	-	-	-	-	-	-	-	-
		定点当たり	-	-	-	-	-	-	-	-	-	-	-	-
流行性耳下腺炎	全国	報告数	6	12	24	20	15	12	16	9	19	1	7	
		定点当たり	0.00	0.00	0.01	0.01	0.00	0.00	0.01	0.01	0.00	0.01	0.00	0.00
	全県	報告数	2	2	3	2	2	-	2	-	-	2	1	-
		定点当たり	0.01	0.01	0.01	0.01	0.01	-	0.01	-	-	0.01	0.00	-
	県域	報告数	-	2	2	1	-	-	-	-	-	1	1	-
		定点当たり	-	0.03	0.03	0.01	-	-	-	-	-	0.01	0.01	-

表2 報告数・定点当たり報告数、疾病・年齢階級別
(全県及び横浜市・川崎市・相模原市を除く県域) (その3)

2020年09週(02月24日～03月01日)

*表2は、各保健福祉事務所からの最新の報告をもとに作成しているため、国の還元データである表1および表3の数値と一致しないことがあります。

眼科定点	項目	合計	～5か月	～11か月	1歳	2	3	4	5	6	7	8
急性出血性結膜炎	全国	報告数 3	-	-	-	-	-	-	-	-	-	1
		定点当たり 0.00	-	-	-	-	-	-	-	-	-	0.00
	全県	報告数 -	-	-	-	-	-	-	-	-	-	-
	定点当たり -	-	-	-	-	-	-	-	-	-	-	-
流行性角結膜炎	全国	報告数 293	1	-	4	8	12	12	4	2	1	3
		定点当たり 0.42	0.00	-	0.01	0.01	0.02	0.02	0.01	0.00	0.00	0.00
	全県	報告数 43	-	-	1	-	2	3	2	1	-	1
	定点当たり 0.83	-	-	0.02	-	0.04	0.06	0.04	0.02	-	0.02	
県域	報告数 18	-	-	-	-	-	2	1	-	-	-	
	定点当たり 1.06	-	-	-	-	-	0.12	0.06	-	-	-	

基幹定点(週報)	項目	合計	0歳	1-4	5-9	10-14	15-19	20-24	25-29	30-34	35-39	40-44
細菌性髄膜炎	全国	報告数 12	3	1	1	-	-	1	-	-	1	-
		定点当たり 0.03	0.01	0.00	0.00	-	-	0.00	-	-	0.00	-
	全県	報告数 1	-	-	-	-	-	-	-	-	-	-
	定点当たり 0.09	-	-	-	-	-	-	-	-	-	-	
県域	報告数 -	-	-	-	-	-	-	-	-	-	-	
	定点当たり -	-	-	-	-	-	-	-	-	-	-	
無菌性髄膜炎	全国	報告数 8	3	-	-	-	-	1	1	-	-	1
		定点当たり 0.02	0.01	-	-	-	-	0.00	0.00	-	-	0.00
	全県	報告数 -	-	-	-	-	-	-	-	-	-	-
	定点当たり -	-	-	-	-	-	-	-	-	-	-	
県域	報告数 -	-	-	-	-	-	-	-	-	-	-	
	定点当たり -	-	-	-	-	-	-	-	-	-	-	
マイコプラズマ肺炎	全国	報告数 169	1	32	52	27	6	4	4	4	10	4
		定点当たり 0.35	0.00	0.07	0.11	0.06	0.01	0.01	0.01	0.01	0.02	0.01
	全県	報告数 1	-	1	-	-	-	-	-	-	-	-
	定点当たり 0.09	-	0.09	-	-	-	-	-	-	-	-	
県域	報告数 -	-	-	-	-	-	-	-	-	-	-	
	定点当たり -	-	-	-	-	-	-	-	-	-	-	
クラミジア肺炎 (オウム病を除く)	全国	報告数 1	-	-	-	-	-	-	-	-	-	-
		定点当たり 0.00	-	-	-	-	-	-	-	-	-	-
	全県	報告数 -	-	-	-	-	-	-	-	-	-	-
	定点当たり -	-	-	-	-	-	-	-	-	-	-	
県域	報告数 -	-	-	-	-	-	-	-	-	-	-	
	定点当たり -	-	-	-	-	-	-	-	-	-	-	
感染性胃腸炎 (ロタウイルス)	全国	報告数 14	2	7	3	-	-	-	-	-	-	-
		定点当たり 0.03	0.00	0.01	0.01	-	-	-	-	-	-	-
	全県	報告数 -	-	-	-	-	-	-	-	-	-	-
	定点当たり -	-	-	-	-	-	-	-	-	-	-	
県域	報告数 -	-	-	-	-	-	-	-	-	-	-	
	定点当たり -	-	-	-	-	-	-	-	-	-	-	

眼科定点	項目	9	10-14	15-19	20-29	30-39	40-49	50-59	60-69	70歳以上
急性出血性結膜炎	全国	報告数 -	-	-	-	-	1	-	1	-
		定点当たり -	-	-	-	-	0.00	-	0.00	-
	全県	報告数 -	-	-	-	-	-	-	-	-
	定点当たり -	-	-	-	-	-	-	-	-	
県域	報告数 -	-	-	-	-	-	-	-	-	
	定点当たり -	-	-	-	-	-	-	-	-	
流行性角結膜炎	全国	報告数 -	8	5	32	65	42	26	30	38
		定点当たり -	0.01	0.01	0.05	0.09	0.06	0.04	0.04	0.05
	全県	報告数 -	2	-	3	10	9	2	4	3
	定点当たり -	0.04	-	0.06	0.19	0.17	0.04	0.08	0.06	
県域	報告数 -	1	-	2	5	4	1	1	1	
	定点当たり -	0.06	-	0.12	0.29	0.24	0.06	0.06	0.06	

基幹定点(週報)	項目	45-49	50-54	55-59	60-64	65-69	70歳以上
細菌性髄膜炎	全国	報告数 -	-	2	-	-	3
		定点当たり -	-	0.00	-	-	0.01
	全県	報告数 -	-	1	-	-	-
	定点当たり -	-	0.09	-	-	-	
県域	報告数 -	-	-	-	-	-	
	定点当たり -	-	-	-	-	-	
無菌性髄膜炎	全国	報告数 1	-	-	-	-	1
		定点当たり 0.00	-	-	-	-	0.00
	全県	報告数 -	-	-	-	-	-
	定点当たり -	-	-	-	-	-	
県域	報告数 -	-	-	-	-	-	
	定点当たり -	-	-	-	-	-	
マイコプラズマ肺炎	全国	報告数 7	3	2	2	1	10
		定点当たり 0.01	0.01	0.00	0.00	0.00	0.02
	全県	報告数 -	-	-	-	-	-
	定点当たり -	-	-	-	-	-	
県域	報告数 -	-	-	-	-	-	
	定点当たり -	-	-	-	-	-	
クラミジア肺炎 (オウム病を除く)	全国	報告数 -	-	-	-	1	-
		定点当たり -	-	-	-	0.00	-
	全県	報告数 -	-	-	-	-	-
	定点当たり -	-	-	-	-	-	
県域	報告数 -	-	-	-	-	-	
	定点当たり -	-	-	-	-	-	
感染性胃腸炎 (ロタウイルス)	全国	報告数 1	-	-	1	-	-
		定点当たり 0.00	-	-	0.00	-	-
	全県	報告数 -	-	-	-	-	-
	定点当たり -	-	-	-	-	-	
県域	報告数 -	-	-	-	-	-	
	定点当たり -	-	-	-	-	-	

表3 5週前～今週の推移 (その1)
 (全県及び横浜市・川崎市・相模原市を除く県域)

2020年09週(02月24日～03月01日)

疾病名	項目		5週前	4週前	3週前	2週前	1週前	今週
			04週	05週	06週	07週	08週	09週
			(01月20日 ～01月26 日)	(01月27日 ～02月02 日)	(02月03日 ～02月09 日)	(02月10日 ～02月16 日)	(02月17日 ～02月23 日)	(02月24日 ～03月01 日)
インフルエンザ (高病原性鳥インフル ンザを除く)	全県	報告数	5,195	4,421	2,647	1,996	1,804	1,456
		定点当たり	14.35	12.18	7.44	5.50	5.13	4.14
	県域	報告数	1,633	1,374	752	587	455	335
		定点当たり	13.96	11.64	6.43	4.97	3.82	2.84
RSウイルス 感染症	全県	報告数	49	43	54	28	52	40
		定点当たり	0.21	0.18	0.24	0.12	0.23	0.18
	県域	報告数	21	17	18	12	22	18
		定点当たり	0.28	0.23	0.25	0.16	0.30	0.24
咽頭結膜熱	全県	報告数	49	51	45	56	38	43
		定点当たり	0.21	0.22	0.20	0.24	0.17	0.19
	県域	報告数	15	24	19	16	14	29
		定点当たり	0.20	0.32	0.26	0.22	0.19	0.39
A群溶血性レ ンサ球菌咽頭 炎	全県	報告数	740	829	897	764	805	631
		定点当たり	3.20	3.56	3.95	3.29	3.55	2.79
	県域	報告数	199	216	223	200	212	178
		定点当たり	2.69	2.92	3.05	2.70	2.86	2.41
感染性胃腸炎	全県	報告数	1,705	1,517	1,411	1,346	1,243	845
		定点当たり	7.38	6.51	6.22	5.80	5.48	3.74
	県域	報告数	485	400	411	381	395	273
		定点当たり	6.55	5.41	5.63	5.15	5.34	3.69
水痘	全県	報告数	115	57	91	107	115	96
		定点当たり	0.50	0.24	0.40	0.46	0.51	0.42
	県域	報告数	30	25	38	32	35	33
		定点当たり	0.41	0.34	0.52	0.43	0.47	0.45
手足口病	全県	報告数	23	22	22	13	16	14
		定点当たり	0.10	0.09	0.10	0.06	0.07	0.06
	県域	報告数	9	13	9	7	7	1
		定点当たり	0.12	0.18	0.12	0.09	0.09	0.01
伝染性紅斑	全県	報告数	31	25	16	23	20	16
		定点当たり	0.13	0.11	0.07	0.10	0.09	0.07
	県域	報告数	14	15	10	18	11	9
		定点当たり	0.19	0.20	0.14	0.24	0.15	0.12
突発性発しん	全県	報告数	63	74	56	68	67	41
		定点当たり	0.27	0.32	0.25	0.29	0.30	0.18
	県域	報告数	25	21	19	15	25	10
		定点当たり	0.34	0.28	0.26	0.20	0.34	0.14

表3 5週前～今週の推移 (その2)
 (全県及び横浜市・川崎市・相模原市を除く県域)

2020年09週(02月24日～03月01日)

疾病名	項目		5週前	4週前	3週前	2週前	1週前	今週
			04週	05週	06週	07週	08週	09週
			(01月20日 ～01月26 日)	(01月27日 ～02月02 日)	(02月03日 ～02月09 日)	(02月10日 ～02月16 日)	(02月17日 ～02月23 日)	(02月24日 ～03月01 日)
ヘルパンギーナ	全県	報告数	2	3	2	-	3	-
		定点当たり	0.01	0.01	0.01	-	0.01	-
	県域	報告数	-	1	2	-	1	-
		定点当たり	-	0.01	0.03	-	0.01	-
流行性耳下腺炎	全県	報告数	17	15	10	16	10	16
		定点当たり	0.07	0.06	0.04	0.07	0.04	0.07
	県域	報告数	9	4	2	6	2	7
		定点当たり	0.12	0.05	0.03	0.08	0.03	0.09
急性出血性結膜炎	全県	報告数	-	-	-	-	-	-
		定点当たり	-	-	-	-	-	-
	県域	報告数	-	-	-	-	-	-
		定点当たり	-	-	-	-	-	-
流行性角結膜炎	全県	報告数	27	32	36	36	36	43
		定点当たり	0.53	0.63	0.69	0.71	0.72	0.83
	県域	報告数	6	10	15	16	13	18
		定点当たり	0.35	0.59	0.88	0.94	0.76	1.06
細菌性髄膜炎	全県	報告数	-	-	-	-	-	1
		定点当たり	-	-	-	-	-	0.09
	県域	報告数	-	-	-	-	-	-
		定点当たり	-	-	-	-	-	-
無菌性髄膜炎	全県	報告数	-	-	1	-	-	-
		定点当たり	-	-	0.09	-	-	-
	県域	報告数	-	-	-	-	-	-
		定点当たり	-	-	-	-	-	-
マイコプラズマ肺炎	全県	報告数	-	4	1	2	2	1
		定点当たり	-	0.36	0.09	0.20	0.20	0.09
	県域	報告数	-	2	-	1	1	-
		定点当たり	-	0.40	-	0.20	0.20	-
クラミジア肺炎 (オウム病を除く)	全県	報告数	-	-	-	-	-	-
		定点当たり	-	-	-	-	-	-
	県域	報告数	-	-	-	-	-	-
		定点当たり	-	-	-	-	-	-
感染性胃腸炎 (ロタウイルス)	全県	報告数	-	1	-	-	-	-
		定点当たり	-	0.09	-	-	-	-
	県域	報告数	-	-	-	-	-	-
		定点当たり	-	-	-	-	-	-