



神奈川県感染症発生情報 (8週報)

(2020年2月17日～2月23日)

<http://www.eiken.pref.kanagawa.jp/>



今週の注目感染症

～新型コロナウイルス感染症～ 中華人民共和国湖北省武漢市において、昨年12月以降、新型コロナウイルス関連肺炎の発生が報告され、国内では2020年第6週より届出が必要な指定感染症となりました。感染対策には、咳エチケット（マスク着用）と手洗いが重要です。また、発熱などの風邪症状がみられるときには学校や会社を休んで外出を控えるとともに、体温を測定して記録するように心がけましょう。風邪の症状や37.5℃以上の発熱が4日以上続く、強いだるさ（倦怠感）や息苦しさ（呼吸困難）があり、新型コロナウイルスの感染が疑われる場合には、最寄りの帰国者・接触者相談センター（保健所）に相談してください。

【参考】新型コロナウイルス感染症について（神奈川県HP）

新型コロナウイルス感染症について（厚生労働省HP）

コロナウイルスに関する解説及び中国湖北省武漢市等で報告されている新型コロナウイルス関連肺炎に関連する情報（国立感染症研究所HP）

～風しん・麻疹～ 今週、県内で風しん、麻疹の報告はありませんでした。

今週の全数把握対象疾患

（当該週の国による集計及び各保健福祉事務所からの報告をもとに期日を決めて集計しているため、集計数が前後することがあります。）

分類	対象疾患	内訳				神奈川県 (今週)	神奈川県 (2020年累計)
		県域	横浜市	川崎市	相模原市		
二類	結核	5	8	7	3	23	159
四類	E型肝炎		1	1		2	7
	レジオネラ症	1				1	14
五類	アメーバ赤痢			1		1	7
	侵襲性インフルエンザ菌感染症		1			1	9
	侵襲性肺炎球菌感染症	1	2			3	33
	梅毒	1	1	1		3	29
	百日咳	1				1	34

全数把握対象疾患情報

- 結核23例：年齢群は20歳代5例、30歳代2例、40歳代1例、50歳代2例、60歳代2例、70歳代5例、80歳代3例、90歳代3例、病型は肺結核16例、肺結核及び気管支結核1例、腸結核1例、無症状病原体保有者5例
- E型肝炎2例：年齢群は30歳代1例、40歳代1例、推定感染経路は経口感染1例、不明1例、推定感染地域は神奈川県1例、都道府県不明1例
- レジオネラ症1例：年齢群は70歳代、病型はポンティアック熱型、感染経路は不明、推定感染地域は神奈川県
- アメーバ赤痢1例：年齢群は30歳代、病型は腸管アメーバ症、推定感染経路は性的接触、推定感染地域は神奈川県
- 侵襲性インフルエンザ菌感染症1例：年齢群は10歳未満、推定感染経路は飛沫・飛沫核感染又は接触感染、推定感染地域は神奈川県、ワクチン接種歴は接種あり
- 侵襲性肺炎球菌感染症3例：年齢群は60歳代1例、80歳代2例、感染経路は不明3例、推定感染地域は神奈川県2例、不明1例、ワクチン接種歴は接種なし1例、不明2例
- 梅毒3例：年齢群は20歳代1例、60歳代2例、病型は無症状病原体保有者3例、推定感染経路は性的接触2例、不明1例、推定感染地域は神奈川県2例、不明1例
- 百日咳1例：年齢群は10歳代、感染原因は不明、推定感染地域は神奈川県、ワクチン接種歴は接種あり

指定感染症情報

- 新型コロナウイルス感染症 10例〔注；クルーズ船関連症例204例（神奈川県内暫定）〕
* 2020年第6週より「新型コロナウイルス感染症」が指定感染症になりました。

今週の定点把握対象疾患

- 水痘の定点当たり報告数は、鎌倉保健福祉事務所管内(1.33)で注意報レベル(1)を超えています。
- A群溶血性レンサ球菌咽頭炎の定点当たり報告数は、小田原保健福祉事務所管内(6.50)、川崎市(5.11)、鎌倉保健福祉事務所三崎センター管内(5.00)でやや高くなっています。

神奈川県感染症情報センター

神奈川県衛生研究所 企画情報部 衛生情報課

TEL:0467-83-4400(代表)

FAX:0467-89-5211(企画情報部)

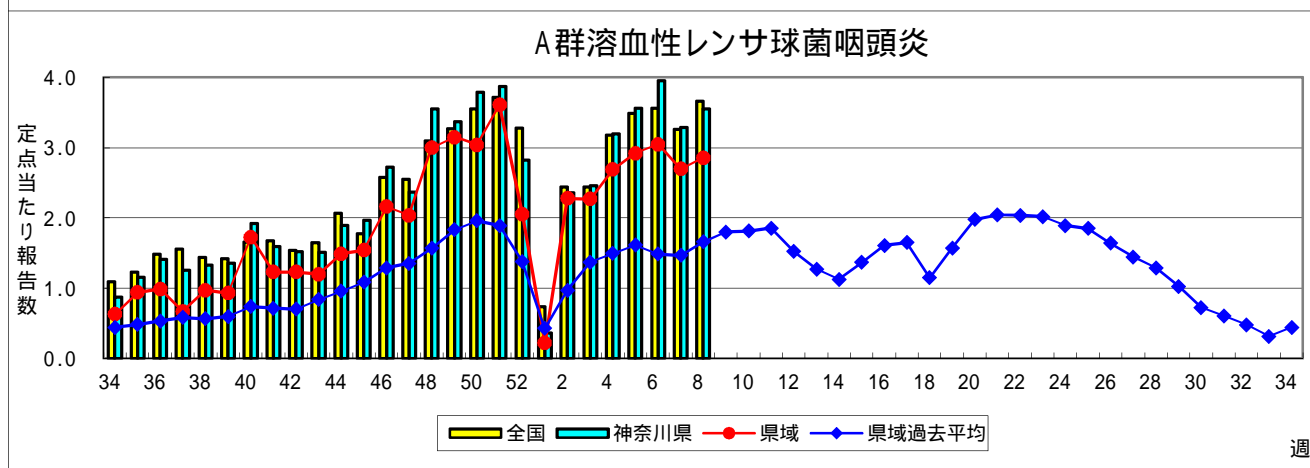
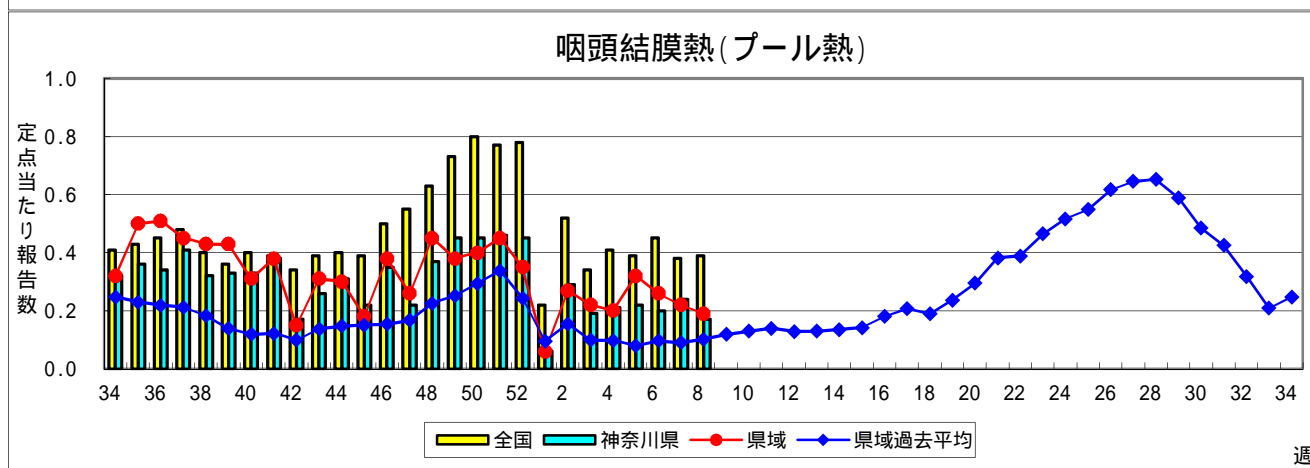
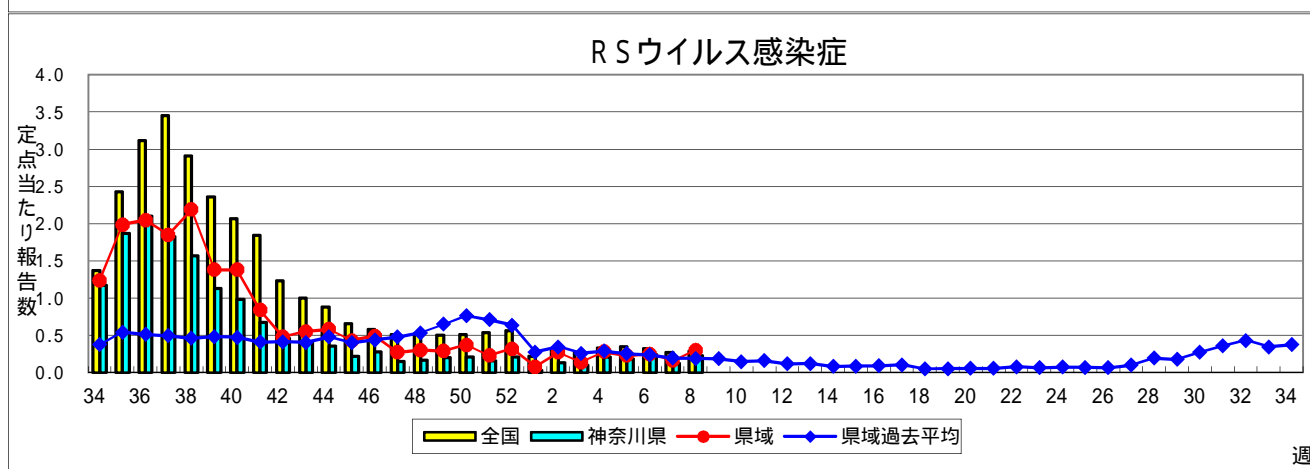
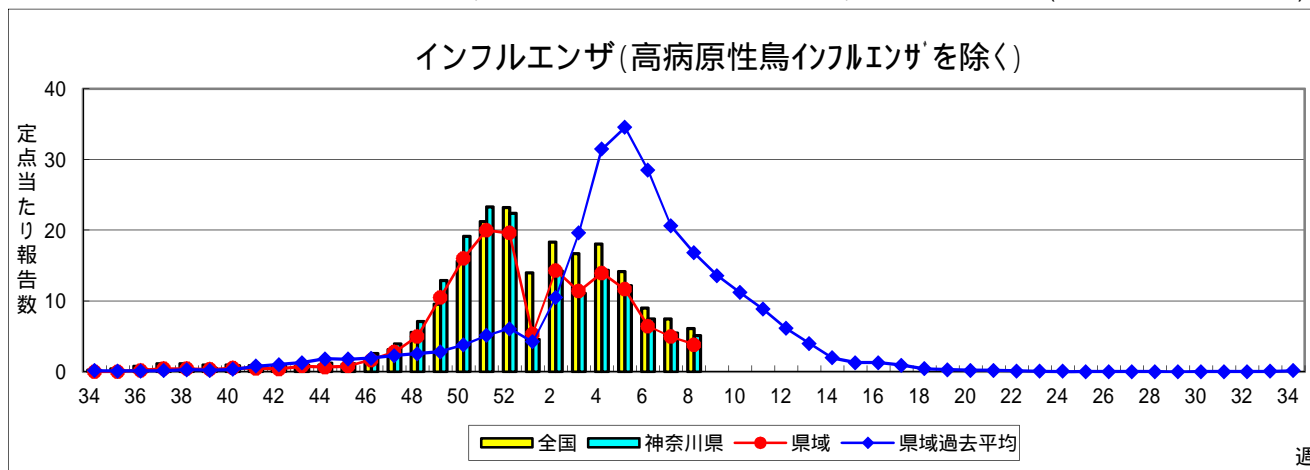
感染症発生動向調査事業は「感染症の予防及び感染症の患者に対する医療に関する法律」によって行われています。

* 県域とは、神奈川県内の市町村のうち横浜市、川崎市、相模原市を除いた地域です

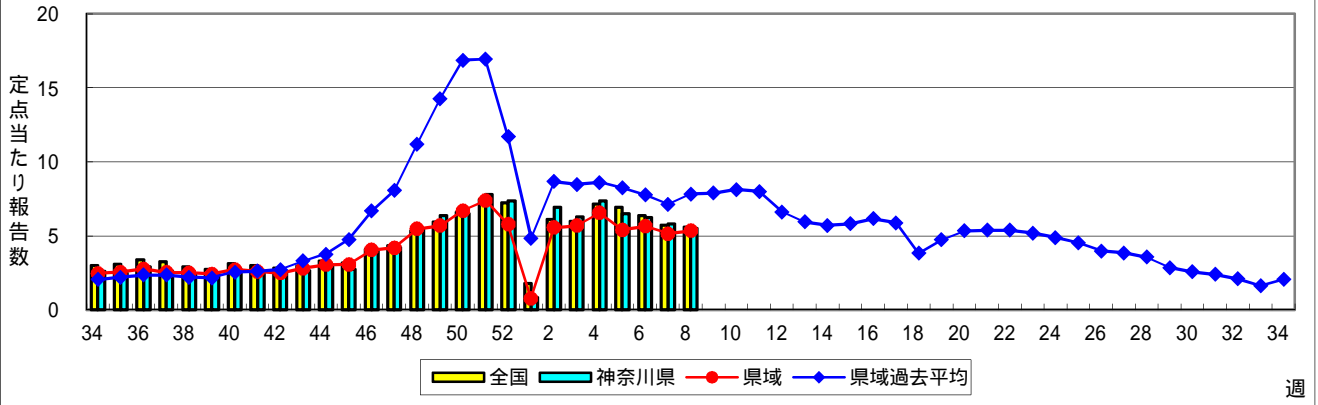
感染症発生動向調査:週報対象疾患の時系列グラフ

疾患名の括弧書きは、一般名称であり、正式名称ではありません。 2020年08週

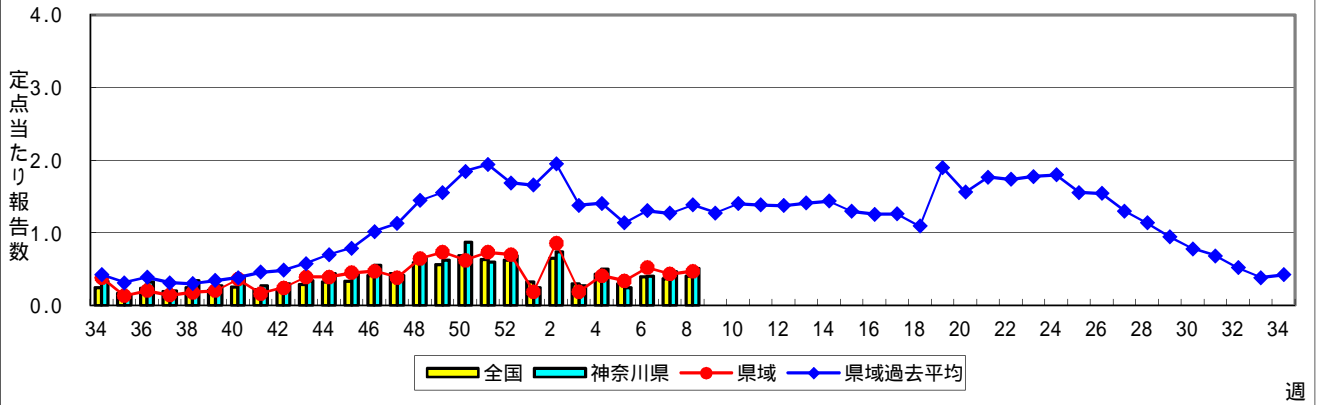
神奈川県&県域(横浜市・川崎市・相模原市を除く)のデータです。 (02月17日~02月23日)



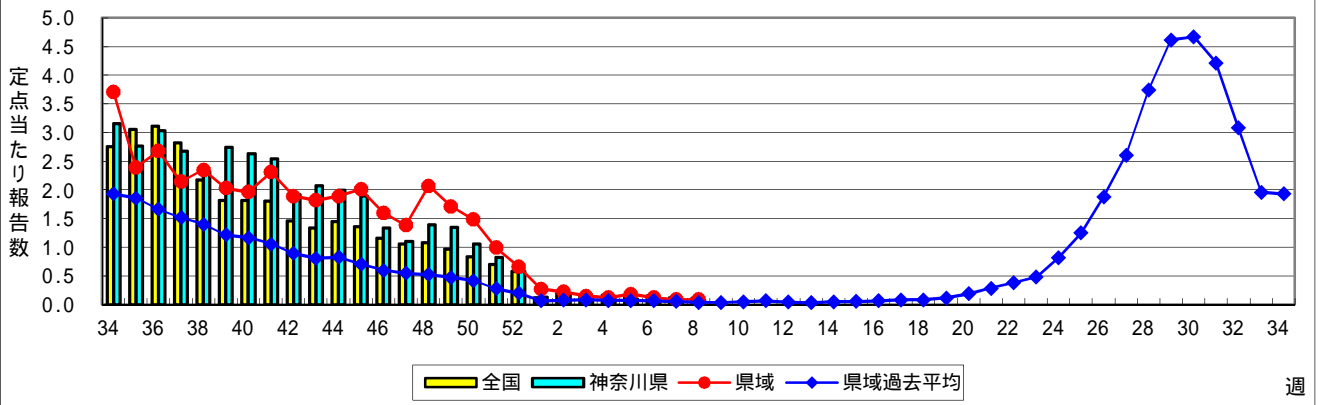
感染性胃腸炎



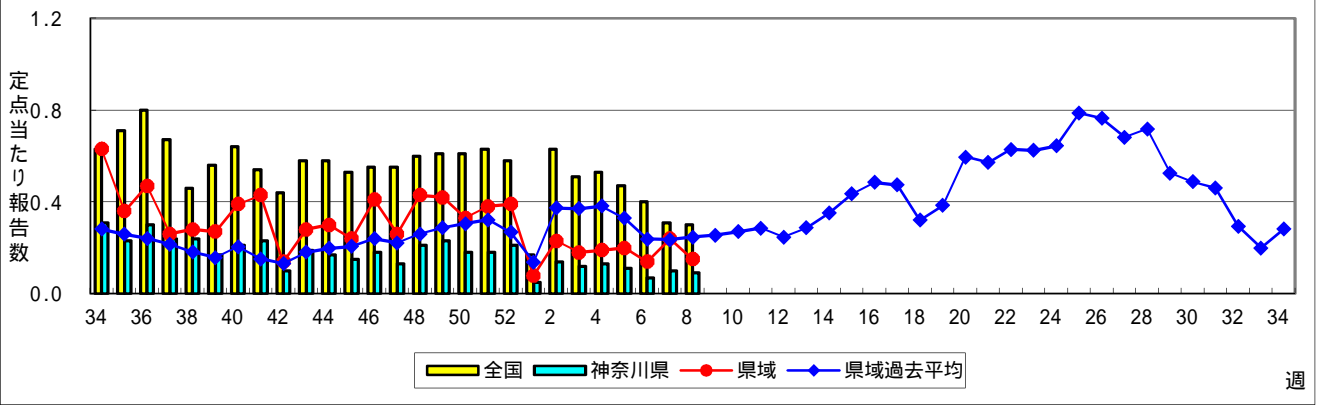
水痘(水ぼうそう)



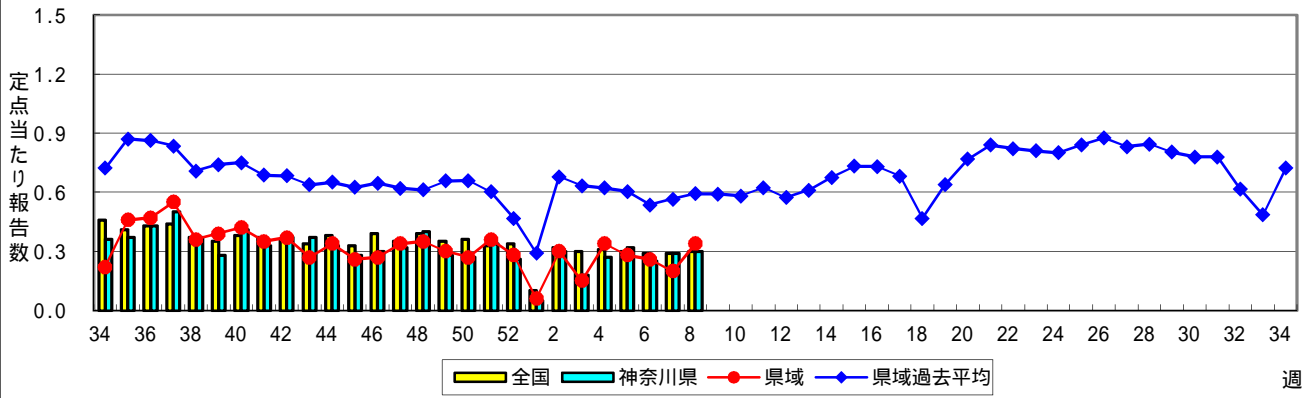
手足口病



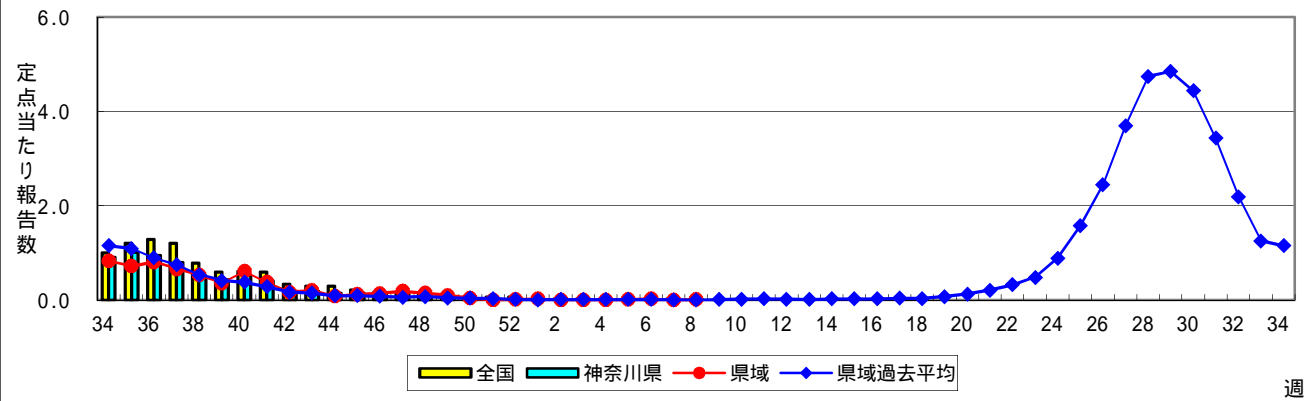
伝染性紅斑(リンゴ病)



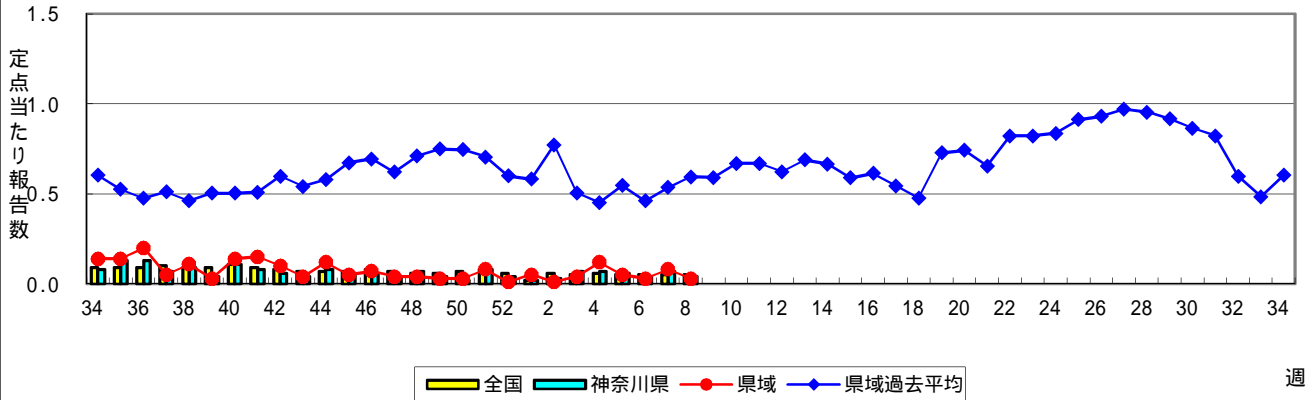
突発性発しん



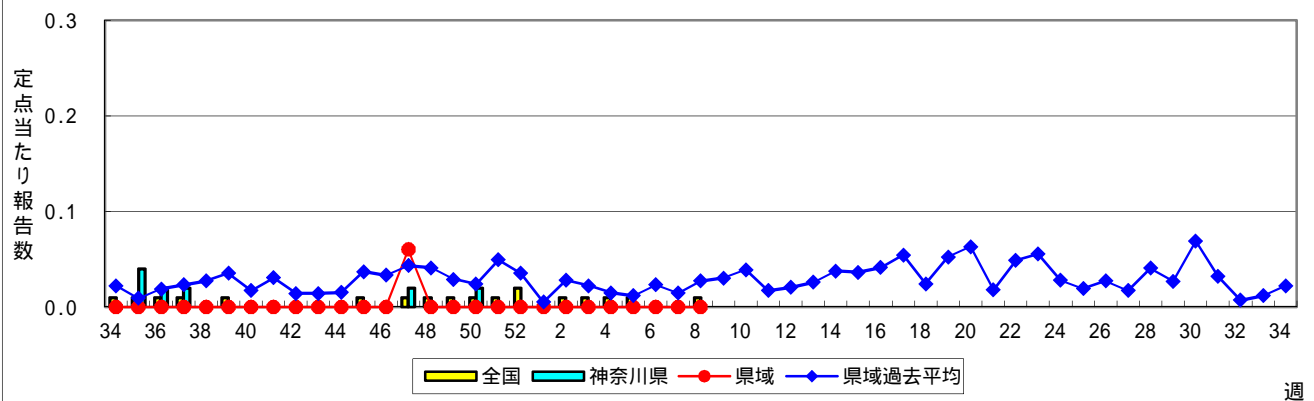
ヘルパンギーナ



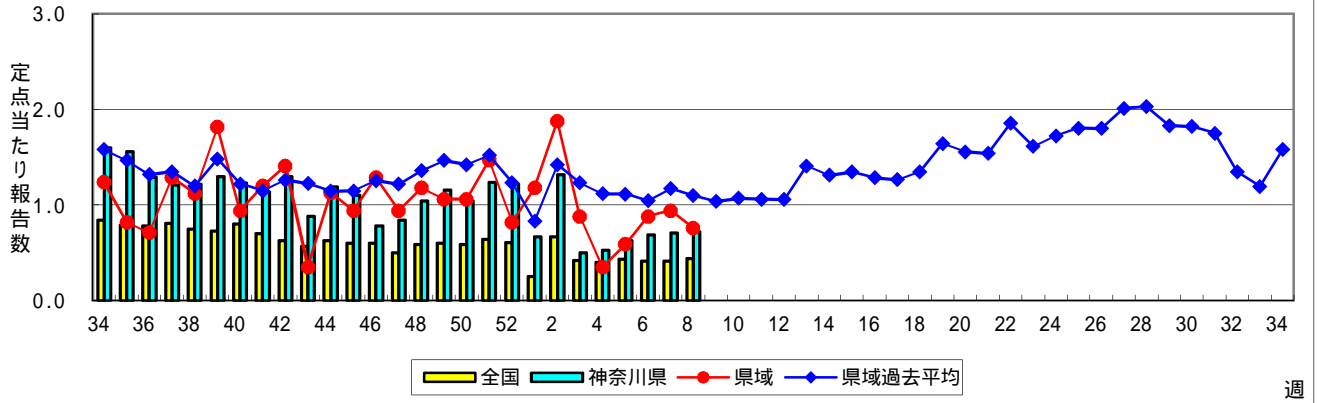
流行性耳下腺炎(おたふくかぜ)



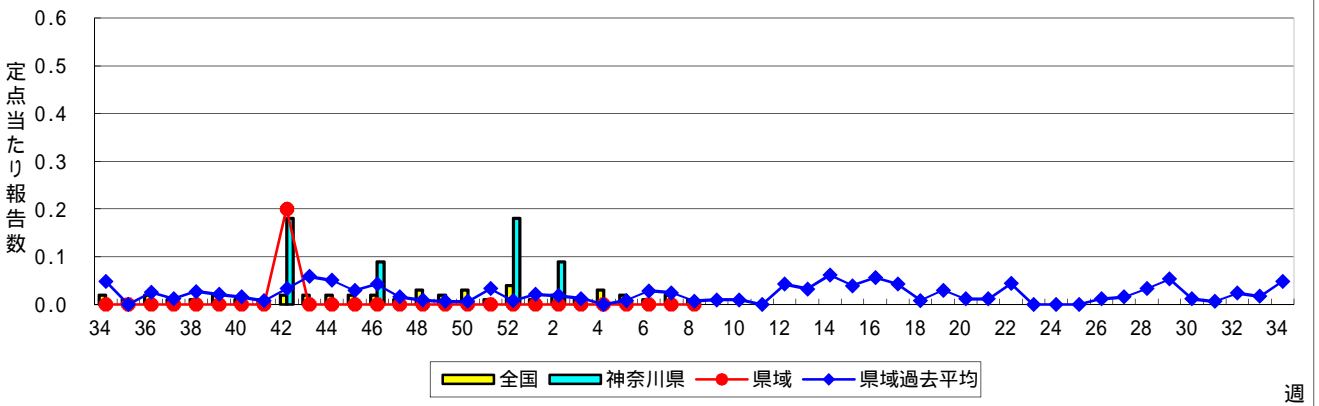
急性出血性結膜炎



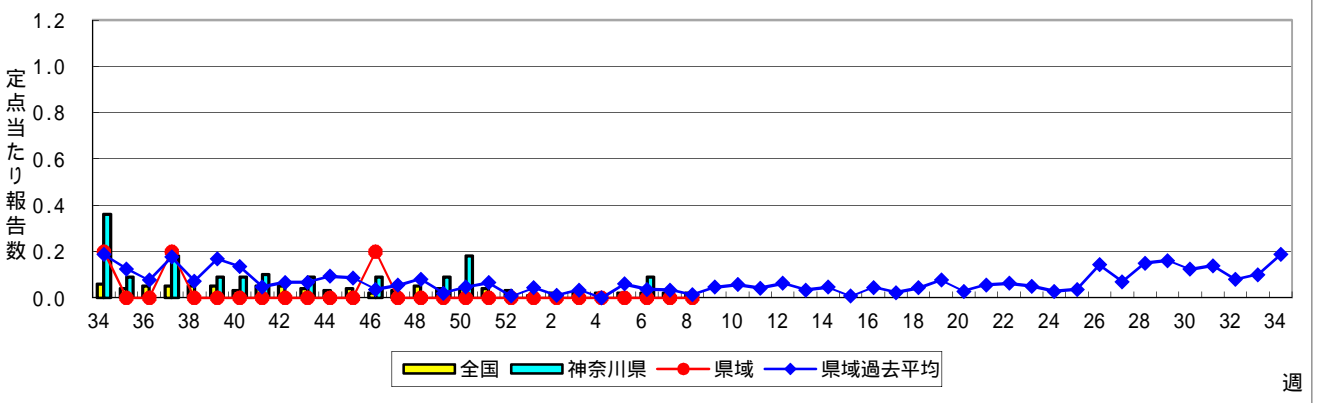
流行性角結膜炎



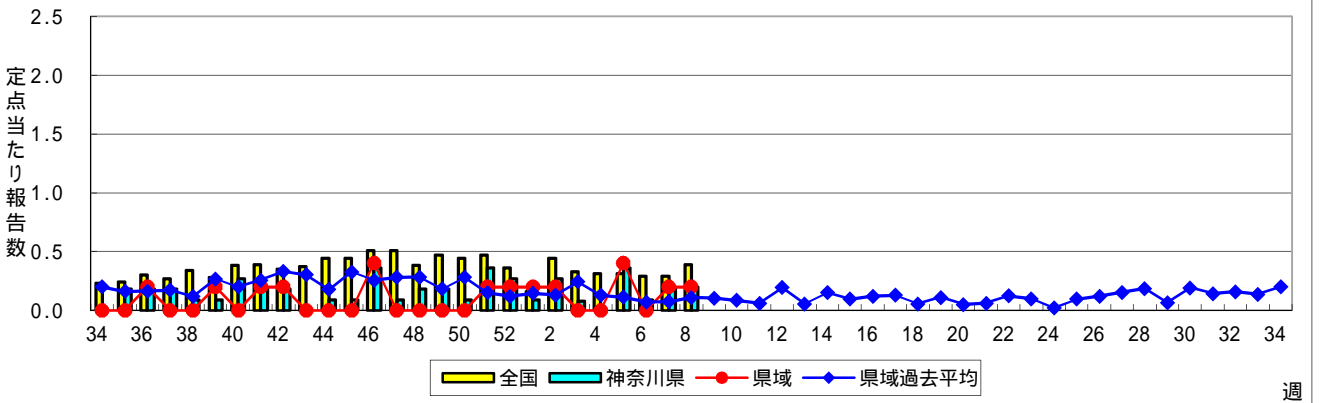
細菌性髄膜炎



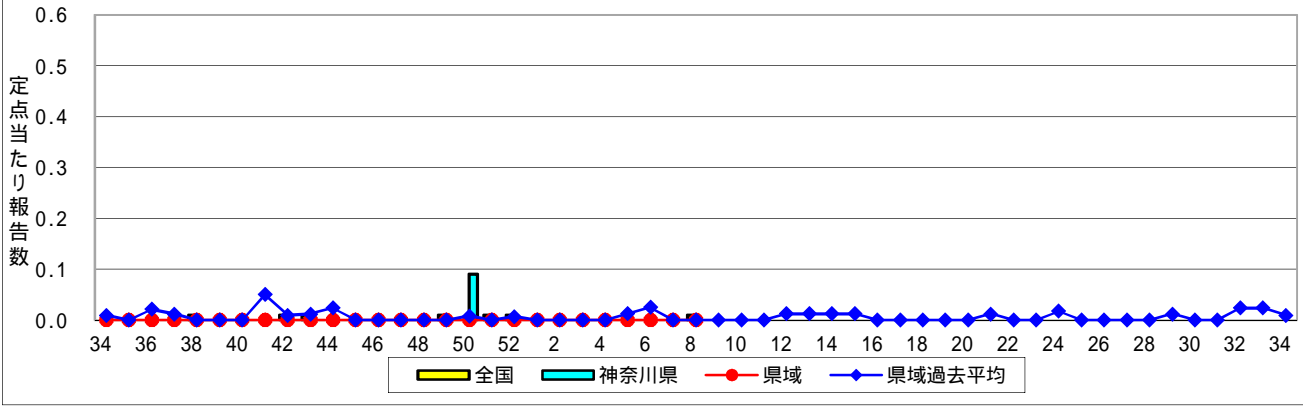
無菌性髄膜炎



マイコプラズマ肺炎



クラミジア肺炎(オウム病を除く)



感染性胃腸炎(ロタウイルス)

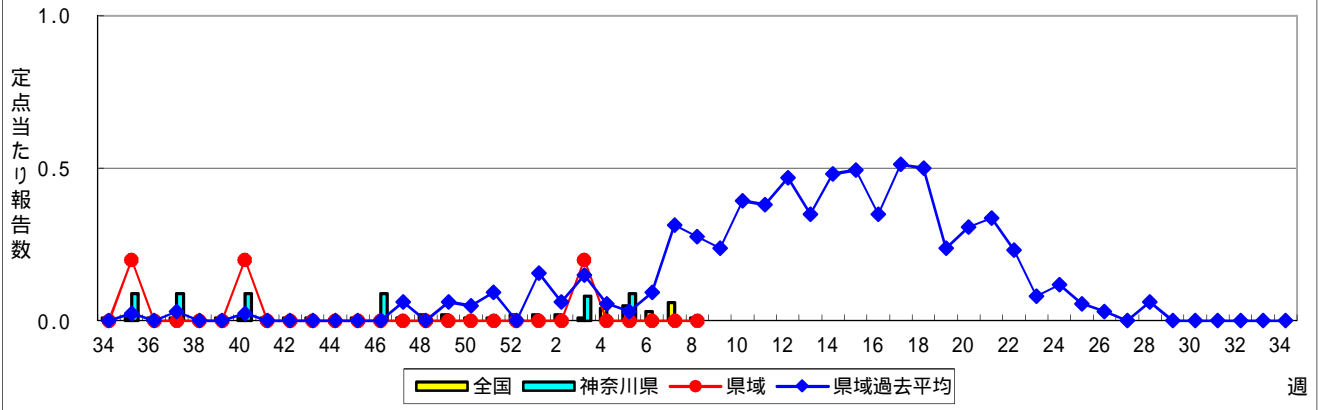


表1 報告数・定点当たり報告数 疾病、政令市・保健所別 (その1)

2020年08週(02月17日~02月23日)

神奈川県	インフルエンザ (高病原性鳥インフルエンザを除く)		RSウイルス感染症		咽頭結膜熱		A群溶血性レンサ球菌咽頭炎		感染性胃腸炎	
	報告数	定点当たり	報告数	定点当たり	報告数	定点当たり	報告数	定点当たり	報告数	定点当たり
全県	1,804	5.13	52	0.23	38	0.17	805	3.55	1,243	5.48
横浜市	759	5.62	22	0.25	15	0.17	328	3.73	475	5.40
川崎市	419	6.87	7	0.19	7	0.19	189	5.11	231	6.24
相模原市	171	4.62	1	0.04	2	0.07	76	2.71	142	5.07
県域 (横浜市、川崎市、相模原市を除く)	455	3.82	22	0.30	14	0.19	212	2.86	395	5.34
横須賀市	41	2.93	3	0.33	1	0.11	26	2.89	50	5.56
藤沢市	35	2.19	-	-	3	0.30	24	2.40	44	4.40
茅ヶ崎市	11	1.00	2	0.29	3	0.43	14	2.00	30	4.29
平塚	66	6.00	2	0.29	-	-	19	2.71	15	2.14
平塚 秦野センター	54	5.40	2	0.33	-	-	14	2.33	35	5.83
鎌倉	31	2.82	-	-	-	-	8	1.33	54	9.00
鎌倉 三崎センター	8	2.67	-	-	-	-	10	5.00	8	4.00
小田原	27	2.70	1	0.17	-	-	39	6.50	52	8.67
小田原 足柄上センター	1	0.20	-	-	-	-	-	-	2	0.67
厚木	121	7.12	10	0.91	7	0.64	40	3.64	78	7.09
厚木 大和センター	60	5.45	2	0.29	-	-	18	2.57	27	3.86

神奈川県	水痘		手足口病		伝染性紅斑		突発性発しん	
	報告数	定点当たり	報告数	定点当たり	報告数	定点当たり	報告数	定点当たり
全県	115	0.51	16	0.07	20	0.09	67	0.30
横浜市	48	0.55	3	0.03	7	0.08	22	0.25
川崎市	16	0.43	5	0.14	2	0.05	14	0.38
相模原市	16	0.57	1	0.04	-	-	6	0.21
県域 (横浜市、川崎市、相模原市を除く)	35	0.47	7	0.09	11	0.15	25	0.34
横須賀市	3	0.33	-	-	1	0.11	5	0.56
藤沢市	7	0.70	-	-	-	-	4	0.40
茅ヶ崎市	3	0.43	4	0.57	1	0.14	-	-
平塚	5	0.71	-	-	3	0.43	2	0.29
平塚 秦野センター	-	-	-	-	1	0.17	4	0.67
鎌倉	8	1.33	-	-	2	0.33	3	0.50
鎌倉 三崎センター	-	-	-	-	-	-	-	-
小田原	3	0.50	-	-	1	0.17	3	0.50
小田原 足柄上センター	-	-	-	-	-	-	-	-
厚木	5	0.45	2	0.18	2	0.18	4	0.36
厚木 大和センター	1	0.14	1	0.14	-	-	-	-

神奈川県	ヘルパンギーナ		流行性耳下腺炎		急性出血性結膜炎		流行性角結膜炎		細菌性髄膜炎	
	報告数	定点当たり	報告数	定点当たり	報告数	定点当たり	報告数	定点当たり	報告数	定点当たり
全県	3	0.01	10	0.04	-	-	36	0.72	-	-
横浜市	-	-	7	0.08	-	-	18	0.90	-	-
川崎市	1	0.03	-	-	-	-	1	0.11	-	-
相模原市	1	0.04	1	0.04	-	-	4	1.00	-	-
県域 (横浜市、川崎市、相模原市を除く)	1	0.01	2	0.03	-	-	13	0.76	-	-
横須賀市	-	-	-	-	-	-	5	2.50	-	-
藤沢市	-	-	-	-	-	-	-	-	-	-
茅ヶ崎市	-	-	1	0.14	-	-	1	0.50
平塚	1	0.14	-	-	-	-	-	-	-	-
平塚 秦野センター	-	-	-	-	-	-	-	-
鎌倉	-	-	-	-	-	-	-	-
鎌倉 三崎センター	-	-	-	-
小田原	-	-	-	-	-	-	-	-
小田原 足柄上センター	-	-	-	-	-	-
厚木	-	-	1	0.09	-	-	6	2.00	-	-
厚木 大和センター	-	-	-	-	-	-	1	0.50

表2 報告数・定点当たり報告数、疾病・年齢階級別
(全県及び横浜市・川崎市・相模原市を除く県域) (その1)

2020年08週(02月17日~02月23日)

*表2は、各保健福祉事務所からの最新の報告をもとに作成しているため、国の週間データである表1および表3の数値と一致しないことがあります。

インフルエンザ定点	項目	合計	~5か月	~11か月	1歳	2	3	4	5	6	7	8	
インフルエンザ (高病原性鳥インフルエンザを除く)	全国	報告数	30,192	66	218	723	780	1,078	1,562	2,087	2,505	2,956	3,027
		定点当たり	6.12	0.01	0.04	0.15	0.16	0.22	0.32	0.42	0.51	0.60	0.61
	全県	報告数	1,804	4	12	41	39	51	73	120	131	198	257
		定点当たり	5.13	0.01	0.03	0.12	0.11	0.14	0.21	0.34	0.37	0.56	0.73
	県域	報告数	455	2	4	10	15	16	15	27	30	42	54
		定点当たり	3.82	0.02	0.03	0.08	0.13	0.13	0.23	0.25	0.35	0.45	0.45

小児科定点	項目	合計	~5か月	~11か月	1歳	2	3	4	5	6	7	8	
RSウイルス 感染症	全国	報告数	909	135	164	310	141	81	46	14	9	1	1
		定点当たり	0.29	0.04	0.05	0.10	0.04	0.03	0.01	0.00	0.00	0.00	0.00
	全県	報告数	52	6	7	22	10	6	-	-	1	-	-
		定点当たり	0.23	0.03	0.03	0.10	0.04	0.03	-	-	0.00	-	-
	県域	報告数	22	1	2	9	6	4	-	-	-	-	-
		定点当たり	0.30	0.01	0.03	0.12	0.08	0.05	-	-	-	-	-
咽頭結膜熱	全国	報告数	1,225	8	81	317	208	161	159	100	84	39	23
		定点当たり	0.39	0.00	0.03	0.10	0.07	0.05	0.05	0.03	0.03	0.01	0.01
	全県	報告数	38	1	1	6	10	7	5	2	-	4	2
		定点当たり	0.17	0.00	0.00	0.03	0.04	0.03	0.02	0.01	-	0.02	0.01
	県域	報告数	14	-	-	2	3	2	3	-	-	2	2
		定点当たり	0.19	-	-	0.03	0.04	0.03	0.04	-	-	0.03	0.03
A群溶血性レンサ球菌咽頭炎	全国	報告数	11,540	6	43	390	714	1,102	1,657	1,616	1,439	1,065	930
		定点当たり	3.66	0.00	0.01	0.12	0.23	0.35	0.53	0.51	0.46	0.34	0.29
	全県	報告数	805	-	1	12	41	61	113	117	90	92	75
		定点当たり	3.55	-	0.00	0.05	0.18	0.27	0.50	0.52	0.40	0.41	0.33
	県域	報告数	212	-	-	4	11	14	38	34	22	23	15
		定点当たり	2.86	-	-	0.05	0.15	0.19	0.51	0.46	0.30	0.31	0.20
感染性胃腸炎	全国	報告数	17,553	114	840	2,328	1,892	1,617	1,637	1,442	1,254	964	846
		定点当たり	5.57	0.04	0.27	0.74	0.60	0.51	0.52	0.46	0.40	0.31	0.27
	全県	報告数	1,243	10	50	122	94	110	129	113	101	79	70
		定点当たり	5.48	0.04	0.22	0.54	0.41	0.48	0.57	0.50	0.44	0.35	0.31
	県域	報告数	395	5	14	33	35	33	38	30	35	31	21
		定点当たり	5.34	0.07	0.19	0.45	0.47	0.45	0.51	0.41	0.47	0.42	0.28
水痘	全国	報告数	1,255	4	24	67	51	77	122	153	168	134	153
		定点当たり	0.40	0.00	0.01	0.02	0.02	0.02	0.04	0.05	0.05	0.04	0.05
	全県	報告数	115	-	-	2	6	4	8	17	24	14	14
		定点当たり	0.51	-	-	0.01	0.03	0.02	0.04	0.07	0.11	0.06	0.06
	県域	報告数	35	-	-	-	3	1	2	4	10	5	3
		定点当たり	0.47	-	-	-	0.04	0.01	0.03	0.05	0.14	0.07	0.04

インフルエンザ定点	項目	9	10-14	15-19	20-29	30-39	40-49	50-59	60-69	70-79	80歳以上	
インフルエンザ (高病原性鳥インフルエンザを除く)	全国	報告数	2,638	7,598	977	714	1,157	939	435	319	215	198
		定点当たり	0.53	1.54	0.20	0.14	0.23	0.19	0.09	0.06	0.04	0.04
	全県	報告数	173	435	52	46	74	53	24	12	5	4
		定点当たり	0.49	1.24	0.15	0.13	0.21	0.15	0.07	0.03	0.01	0.01
	県域	報告数	38	124	17	11	18	11	10	5	4	2
		定点当たり	0.32	1.04	0.14	0.09	0.15	0.09	0.08	0.04	0.03	0.02

小児科定点	項目	9	10-14	15-19	20歳以上	
RSウイルス 感染症	全国	報告数	1	3	1	2
		定点当たり	0.00	0.00	0.00	0.00
	全県	報告数	-	-	-	-
		定点当たり	-	-	-	-
	県域	報告数	-	-	-	-
		定点当たり	-	-	-	-
咽頭結膜熱	全国	報告数	9	19	2	15
		定点当たり	0.00	0.01	0.00	0.00
	全県	報告数	-	-	-	-
		定点当たり	-	-	-	-
	県域	報告数	-	-	-	-
		定点当たり	-	-	-	-
A群溶血性レンサ球菌咽頭炎	全国	報告数	733	1,289	92	464
		定点当たり	0.23	0.41	0.03	0.15
	全県	報告数	69	95	5	34
		定点当たり	0.30	0.42	0.02	0.15
	県域	報告数	15	26	1	9
		定点当たり	0.20	0.35	0.01	0.12
感染性胃腸炎	全国	報告数	703	1,734	344	1,838
		定点当たり	0.22	0.55	0.11	0.58
	全県	報告数	60	119	18	168
		定点当たり	0.26	0.52	0.08	0.74
	県域	報告数	19	46	5	50
		定点当たり	0.26	0.62	0.07	0.68
水痘	全国	報告数	106	158	14	24
		定点当たり	0.03	0.05	0.00	0.01
	全県	報告数	5	12	-	9
		定点当たり	0.02	0.05	-	0.04
	県域	報告数	1	5	-	1
		定点当たり	0.01	0.07	-	0.01

表2 報告数・定点当たり報告数、疾病・年齢階級別
(全県及び横浜市・川崎市・相模原市を除く県域) (その2)

2020年08週(02月17日~02月23日)

*表2は、各保健福祉事務所からの最新の報告をもとに作成しているため、国の還元データである表1および表3の数値と一致しないことがあります。

小児科定点		項目	合計	~5か月	~11か月	1歳
手足口病	全国	報告数	346	1	9	94
		定点当たり	0.11	0.00	0.00	0.03
	全県	報告数	16	-	-	6
		定点当たり	0.07	-	-	0.03
	県域	報告数	7	-	-	2
		定点当たり	0.09	-	-	0.03
伝染性紅斑	全国	報告数	951	-	6	55
		定点当たり	0.30	-	0.00	0.02
	全県	報告数	20	-	-	1
		定点当たり	0.09	-	-	0.00
	県域	報告数	11	-	-	-
		定点当たり	0.15	-	-	-
突発性発しん	全国	報告数	951	11	311	497
		定点当たり	0.30	0.00	0.10	0.16
	全県	報告数	67	-	18	39
		定点当たり	0.30	-	0.08	0.17
	県域	報告数	25	-	8	13
		定点当たり	0.34	-	0.11	0.18
ヘルパンギーナ	全国	報告数	59	-	3	13
		定点当たり	0.02	-	0.00	0.00
	全県	報告数	3	-	-	-
		定点当たり	0.01	-	-	-
	県域	報告数	1	-	-	-
		定点当たり	0.01	-	-	-
流行性耳下腺炎	全国	報告数	156	-	-	5
		定点当たり	0.05	-	-	0.00
	全県	報告数	10	-	-	-
		定点当たり	0.04	-	-	-
	県域	報告数	2	-	-	-
		定点当たり	0.03	-	-	-

小児科定点		項目	2	3	4	5	6	7	8	9	10-14	15-19	20歳以上	
手足口病	全国	報告数	76	59	40	26	15	4	5	3	6	4	4	
		定点当たり	0.02	0.02	0.01	0.01	0.00	0.00	0.00	0.00	0.00	0.00	0.00	
	全県	報告数	1	3	2	1	-	-	-	-	-	-	1	1
		定点当たり	0.00	0.01	0.01	0.00	-	-	0.00	-	-	-	0.00	0.00
	県域	報告数	-	1	2	1	-	-	1	-	-	-	-	-
		定点当たり	-	0.01	0.03	0.01	-	-	0.01	-	-	-	-	-
伝染性紅斑	全国	報告数	79	124	148	177	130	78	55	36	52	2	9	
		定点当たり	0.03	0.04	0.05	0.06	0.04	0.02	0.02	0.01	0.02	0.00	0.00	
	全県	報告数	1	2	3	4	2	2	1	1	3	-	-	
		定点当たり	0.00	0.01	0.01	0.02	0.01	0.01	0.00	-	-	0.00	0.00	
	県域	報告数	1	1	1	2	-	2	-	1	3	-	-	
		定点当たり	0.01	0.01	0.01	0.03	-	0.03	-	0.01	0.04	-	-	
突発性発しん	全国	報告数	91	21	15	3	1	1	-	-	-	-	-	
		定点当たり	0.03	0.01	0.00	0.00	0.00	0.00	-	-	-	-	-	
	全県	報告数	8	1	1	-	-	-	-	-	-	-	-	
		定点当たり	0.04	0.00	0.00	-	-	-	-	-	-	-	-	
	県域	報告数	3	-	1	-	-	-	-	-	-	-	-	
		定点当たり	0.04	-	0.01	-	-	-	-	-	-	-	-	
ヘルパンギーナ	全国	報告数	15	9	5	3	1	1	1	-	4	1	3	
		定点当たり	0.00	0.00	0.00	0.00	0.00	0.00	0.00	-	0.00	0.00	0.00	
	全県	報告数	1	-	-	-	-	-	-	-	-	1	-	1
		定点当たり	0.00	-	-	-	-	-	-	-	-	0.00	-	0.00
	県域	報告数	-	-	-	-	-	-	-	-	-	-	-	1
		定点当たり	-	-	-	-	-	-	-	-	-	-	-	0.01
流行性耳下腺炎	全国	報告数	6	22	18	17	25	17	12	8	17	2	7	
		定点当たり	0.00	0.01	0.01	0.01	0.01	0.01	0.01	0.00	0.00	0.01	0.00	0.00
	全県	報告数	1	1	1	2	1	2	1	1	1	-	-	-
		定点当たり	0.00	0.00	0.00	0.01	0.00	0.01	0.00	0.00	0.00	-	-	-
	県域	報告数	-	1	-	-	-	-	-	-	1	-	-	-
		定点当たり	-	0.01	-	-	-	-	-	-	0.01	-	-	-

表2 報告数・定点当たり報告数、疾病・年齢階級別
(全県及び横浜市・川崎市・相模原市を除く県域) (その3)

2020年08週(02月17日～02月23日)

*表2は、各保健福祉事務所からの最新の報告をもとに作成しているため、国の還元データである表1および表3の数値と一致しないことがあります。

眼科定点		項目	合計	～5か月	～11か月	1歳	2	3	4	5	6	7	8
急性出血性結膜炎	全国	報告数	4	-	-	-	-	-	-	-	-	-	-
		定点当たり	0.01	-	-	-	-	-	-	-	-	-	-
	全県	報告数	-	-	-	-	-	-	-	-	-	-	-
流行性角結膜炎	全国	報告数	304	2	2	8	14	9	5	6	2	3	1
		定点当たり	0.44	0.00	0.00	0.01	0.02	0.01	0.01	0.01	0.00	0.00	0.00
	全県	報告数	36	1	-	2	-	3	-	1	1	-	-
基幹定点(週報)	全国	報告数	6	2	-	1	-	-	1	-	-	-	-
		定点当たり	0.01	0.00	-	0.00	-	-	0.00	-	-	-	-
	全県	報告数	-	-	-	-	-	-	-	-	-	-	-
細菌性髄膜炎	全国	報告数	10	2	-	1	-	2	-	-	-	1	-
		定点当たり	0.02	0.00	-	0.00	-	0.00	-	-	-	0.00	-
	全県	報告数	-	-	-	-	-	-	-	-	-	-	-
無菌性髄膜炎	全国	報告数	186	2	34	54	42	9	6	5	5	8	2
		定点当たり	0.39	0.00	0.07	0.11	0.09	0.02	0.01	0.01	0.01	0.01	0.02
	全県	報告数	2	-	1	1	-	-	-	-	-	-	-
マイコプラズマ肺炎	全国	報告数	4	-	-	1	-	-	-	-	-	-	-
		定点当たり	0.01	-	-	0.00	-	-	-	-	-	-	-
	全県	報告数	-	-	-	-	-	-	-	-	-	-	-
クラミジア肺炎(オウム病を除く)	全国	報告数	5	-	2	2	1	-	-	-	-	-	-
		定点当たり	0.01	-	0.00	0.00	0.00	-	-	-	-	-	-
	全県	報告数	-	-	-	-	-	-	-	-	-	-	-
感染性胃腸炎(ロタウイルス)	全国	報告数	2	-	1	1	-	-	-	-	-	-	-
		定点当たり	0.20	-	0.10	0.10	-	-	-	-	-	-	-
	全県	報告数	1	-	1	-	-	-	-	-	-	-	-
9	全国	報告数	13	2	25	62	44	31	23	52	-	-	-
		定点当たり	0.02	0.00	0.04	0.09	0.06	0.04	0.03	0.07	-	-	-
	全県	報告数	-	3	-	3	13	4	3	-	2	-	-
10-14	全国	報告数	-	-	-	-	-	-	-	-	-	-	-
		定点当たり	-	-	-	-	-	-	-	-	-	-	-
	全県	報告数	-	-	-	-	-	-	-	-	-	-	-
15-19	全国	報告数	-	-	-	-	-	-	-	-	-	-	-
		定点当たり	-	-	-	-	-	-	-	-	-	-	-
	全県	報告数	-	-	-	-	-	-	-	-	-	-	-
20-29	全国	報告数	-	-	-	-	-	-	-	-	-	-	-
		定点当たり	-	-	-	-	-	-	-	-	-	-	-
	全県	報告数	-	-	-	-	-	-	-	-	-	-	-
30-39	全国	報告数	-	-	-	-	-	-	-	-	-	-	-
		定点当たり	-	-	-	-	-	-	-	-	-	-	-
	全県	報告数	-	-	-	-	-	-	-	-	-	-	-
40-49	全国	報告数	-	-	-	-	-	-	-	-	-	-	-
		定点当たり	-	-	-	-	-	-	-	-	-	-	-
	全県	報告数	-	-	-	-	-	-	-	-	-	-	-
50-59	全国	報告数	-	-	-	-	-	-	-	-	-	-	-
		定点当たり	-	-	-	-	-	-	-	-	-	-	-
	全県	報告数	-	-	-	-	-	-	-	-	-	-	-
60-69	全国	報告数	-	-	-	-	-	-	-	-	-	-	-
		定点当たり	-	-	-	-	-	-	-	-	-	-	-
	全県	報告数	-	-	-	-	-	-	-	-	-	-	-
70歳以上	全国	報告数	-	-	-	-	-	-	-	-	-	-	-
		定点当たり	-	-	-	-	-	-	-	-	-	-	-
	全県	報告数	-	-	-	-	-	-	-	-	-	-	-

眼科定点		項目	合計	0歳	1-4	5-9	10-14	15-19	20-24	25-29	30-34	35-39	40-44
急性出血性結膜炎	全国	報告数	4	-	-	1	-	-	-	-	-	-	-
		定点当たり	0.01	-	-	0.00	-	-	0.00	-	-	-	-
	全県	報告数	-	-	-	-	-	-	-	-	-	-	-
流行性角結膜炎	全国	報告数	304	2	2	8	14	9	5	6	2	3	1
		定点当たり	0.44	0.00	0.00	0.01	0.02	0.01	0.01	0.01	0.00	0.00	0.00
	全県	報告数	36	1	-	2	-	3	-	1	1	-	-
基幹定点(週報)	全国	報告数	6	2	-	1	-	-	1	-	-	-	-
		定点当たり	0.01	0.00	-	0.00	-	-	0.00	-	-	-	-
	全県	報告数	-	-	-	-	-	-	-	-	-	-	-
細菌性髄膜炎	全国	報告数	10	2	-	1	-	2	-	-	-	1	-
		定点当たり	0.02	0.00	-	0.00	-	0.00	-	-	-	0.00	-
	全県	報告数	-	-	-	-	-	-	-	-	-	-	-
無菌性髄膜炎	全国	報告数	186	2	34	54	42	9	6	5	5	8	2
		定点当たり	0.39	0.00	0.07	0.11	0.09	0.02	0.01	0.01	0.01	0.01	0.02
	全県	報告数	2	-	1	1	-	-	-	-	-	-	-
マイコプラズマ肺炎	全国	報告数	4	-	-	1	-	-	-	-	-	-	-
		定点当たり	0.01	-	-	0.00	-	-	-	-	-	-	-
	全県	報告数	-	-	-	-	-	-	-	-	-	-	-
クラミジア肺炎(オウム病を除く)	全国	報告数	5	-	2	2	1	-	-	-	-	-	-
		定点当たり	0.01	-	0.00	0.00	0.00	-	-	-	-	-	-
	全県	報告数	-	-	-	-	-	-	-	-	-	-	-
感染性胃腸炎(ロタウイルス)	全国	報告数	2	-	1	1	-	-	-	-	-	-	-
		定点当たり	0.20	-	0.10	0.10	-	-	-	-	-	-	-
	全県	報告数	1	-	1	-	-	-	-	-	-	-	-

眼科定点		項目	9	10-14	15-19	20-29	30-39	40-49	50-59	60-69	70歳以上
急性出血性結膜炎	全国	報告数	-	-	-	1	-	2	-	1	-
		定点当たり	-	-	-	0.00	-	0.00	-	0.00	-
	全県	報告数	-	-	-	-	-	-	-	-	-
流行性角結膜炎	全国	報告数	-	-	-	-	-	-	-	-	-
		定点当たり	-	-	-	-	-	-	-	-	-
	全県	報告数	-	-	-	-	-	-	-	-	-

基幹定点(週報)		項目	45-49	50-54	55-59	60-64	65-69	70歳以上
細菌性髄膜炎	全国	報告数	-	-	-	1	-	1
		定点当たり	-	-	-	0.00	-	0.00
	全県	報告数	-	-	-	-	-	-
無菌性髄膜炎	全国	報告数	1	1	-	-	1	1
		定点当たり	0.00	0.00	-	-	0.00	0.00
	全県	報告数	-	-	-	-	-	-
マイコプラズマ肺炎	全国	報告数	3	1	1	3	-	11
		定点当たり	0.01	0.00	0.00	0.01	-	0.02
	全県	報告数	-	-	-	-	-	-
クラミジア肺炎(オウム病を除く)	全国	報告数	-	-	-	-	-	3
		定点当たり	-	-	-	-	-	0.01
	全県	報告数	-	-	-	-	-	-
感染性胃腸炎(ロタウイルス)	全国	報告数	-	-	-	-	-	-
		定点当たり	-	-	-	-	-	-
	全県	報告数	-	-	-	-	-	-

表3 5週前～今週の推移 (その1)
(全県及び横浜市・川崎市・相模原市を除く県域)

2020年08週(02月17日～02月23日)

疾病名	項目		5週前	4週前	3週前	2週前	1週前	今週
			03週	04週	05週	06週	07週	08週
			(01月13日 ～01月19 日)	(01月20日 ～01月26 日)	(01月27日 ～02月02 日)	(02月03日 ～02月09 日)	(02月10日 ～02月16 日)	(02月17日 ～02月23 日)
インフルエンザ (高病原性鳥インフル ンザを除く)	全県	報告数	3,997	5,195	4,421	2,647	1,996	1,804
		定点当たり	11.07	14.35	12.18	7.44	5.50	5.13
	県域	報告数	1,342	1,633	1,374	752	587	455
		定点当たり	11.37	13.96	11.64	6.43	4.97	3.82
RSウイルス 感染症	全県	報告数	24	49	43	54	28	52
		定点当たり	0.10	0.21	0.18	0.24	0.12	0.23
	県域	報告数	10	21	17	18	12	22
		定点当たり	0.14	0.28	0.23	0.25	0.16	0.30
咽頭結膜熱	全県	報告数	43	49	51	45	56	38
		定点当たり	0.19	0.21	0.22	0.20	0.24	0.17
	県域	報告数	16	15	24	19	16	14
		定点当たり	0.22	0.20	0.32	0.26	0.22	0.19
A群溶血性レ ンサ球菌咽頭 炎	全県	報告数	566	740	829	897	764	805
		定点当たり	2.46	3.20	3.56	3.95	3.29	3.55
	県域	報告数	168	199	216	223	200	212
		定点当たり	2.27	2.69	2.92	3.05	2.70	2.86
感染性胃腸炎	全県	報告数	1,442	1,705	1,517	1,411	1,346	1,243
		定点当たり	6.27	7.38	6.51	6.22	5.80	5.48
	県域	報告数	420	485	400	411	381	395
		定点当たり	5.68	6.55	5.41	5.63	5.15	5.34
水痘	全県	報告数	62	115	57	91	107	115
		定点当たり	0.27	0.50	0.24	0.40	0.46	0.51
	県域	報告数	14	30	25	38	32	35
		定点当たり	0.19	0.41	0.34	0.52	0.43	0.47
手足口病	全県	報告数	26	23	22	22	13	16
		定点当たり	0.11	0.10	0.09	0.10	0.06	0.07
	県域	報告数	11	9	13	9	7	7
		定点当たり	0.15	0.12	0.18	0.12	0.09	0.09
伝染性紅斑	全県	報告数	27	31	25	16	23	20
		定点当たり	0.12	0.13	0.11	0.07	0.10	0.09
	県域	報告数	13	14	15	10	18	11
		定点当たり	0.18	0.19	0.20	0.14	0.24	0.15
突発性発しん	全県	報告数	42	63	74	56	68	67
		定点当たり	0.18	0.27	0.32	0.25	0.29	0.30
	県域	報告数	11	25	21	19	15	25
		定点当たり	0.15	0.34	0.28	0.26	0.20	0.34

表3 5週前～今週の推移 (その2)
 (全県及び横浜市・川崎市・相模原市を除く県域)

2020年08週(02月17日～02月23日)

疾病名	項目		5週前	4週前	3週前	2週前	1週前	今週
			03週	04週	05週	06週	07週	08週
			(01月13日 ～01月19 日)	(01月20日 ～01月26 日)	(01月27日 ～02月02 日)	(02月03日 ～02月09 日)	(02月10日 ～02月16 日)	(02月17日 ～02月23 日)
ヘルパンギーナ	全県	報告数	1	2	3	2	-	3
		定点当たり	0.00	0.01	0.01	0.01	-	0.01
	県域	報告数	-	-	1	2	-	1
		定点当たり	-	-	0.01	0.03	-	0.01
流行性耳下腺炎	全県	報告数	16	17	15	10	16	10
		定点当たり	0.07	0.07	0.06	0.04	0.07	0.04
	県域	報告数	3	9	4	2	6	2
		定点当たり	0.04	0.12	0.05	0.03	0.08	0.03
急性出血性結膜炎	全県	報告数	-	-	-	-	-	-
		定点当たり	-	-	-	-	-	-
	県域	報告数	-	-	-	-	-	-
		定点当たり	-	-	-	-	-	-
流行性角結膜炎	全県	報告数	25	27	32	36	36	36
		定点当たり	0.50	0.53	0.63	0.69	0.71	0.72
	県域	報告数	15	6	10	15	16	13
		定点当たり	0.88	0.35	0.59	0.88	0.94	0.76
細菌性髄膜炎	全県	報告数	-	-	-	-	-	-
		定点当たり	-	-	-	-	-	-
	県域	報告数	-	-	-	-	-	-
		定点当たり	-	-	-	-	-	-
無菌性髄膜炎	全県	報告数	-	-	-	1	-	-
		定点当たり	-	-	-	0.09	-	-
	県域	報告数	-	-	-	-	-	-
		定点当たり	-	-	-	-	-	-
マイコプラズマ肺炎	全県	報告数	1	-	4	1	2	2
		定点当たり	0.08	-	0.36	0.09	0.20	0.20
	県域	報告数	-	-	2	-	1	1
		定点当たり	-	-	0.40	-	0.20	0.20
クラミジア肺炎 (オウム病を除く)	全県	報告数	-	-	-	-	-	-
		定点当たり	-	-	-	-	-	-
	県域	報告数	-	-	-	-	-	-
		定点当たり	-	-	-	-	-	-
感染性胃腸炎 (ロタウイルス)	全県	報告数	1	-	1	-	-	-
		定点当たり	0.08	-	0.09	-	-	-
	県域	報告数	1	-	-	-	-	-
		定点当たり	0.20	-	-	-	-	-