



神奈川県感染症発生情報（52週報）

（2019年12月23日～12月29日）

<http://www.eiken.pref.kanagawa.jp/>



今週の注目感染症

～ 輸入感染症 ～ 今週も、海外で感染した輸入感染症の報告がみられました。地域により流行している感染症は異なります。冬休みに海外に行かれた方も多いと思われませんが、帰国後に体調不良で受診する場合は、主治医に渡航先を伝えましょう。昨年12月以降、中華人民共和国湖北省武漢市にて病原体が特定されていない肺炎が複数報告されています。武漢市から帰国された方で咳や発熱の症状がある場合には、咳エチケット（マスク着用）に気を付け、最寄りの医療機関を受診してください。

【参考】中華人民共和国湖北省武漢市における原因不明肺炎の発生について（厚生労働省検疫所HP）

～ インフルエンザ ～ 今週、全県の定点当たりの患者報告数は「22.41」で注意報レベル(10)を超えています。

～ 風しん・麻疹 ～ 今週、県内で風しんは2例の報告があり、麻疹の報告はありませんでした。

今週の全数把握対象疾患

（当該週の国による集計及び各保健福祉事務所からの報告をもとに期日を決めて集計しているため、集計数が前後することがあります。）

分類	対象疾患	内訳				神奈川県 (今週)	神奈川県 (2019年累計)
		県域	横浜市	川崎市	相模原市		
二類	結核	9	14	10	2	35	1,478
三類	腸管出血性大腸菌感染症	1				1	189
	腸チフス			1		1	6
四類	E型肝炎		1			1	48
	つつが虫病	1				1	17
	レジオネラ症		1			1	152
五類	アメーバ赤痢	1				1	81
	カルバペナム耐性腸内細菌科細菌感染症	1	2	1		4	204
	急性脳炎	1		2		3	65
	侵襲性肺炎球菌感染症	1	1	3		5	204
	水痘（入院例）		1		1	2	41
	梅毒	1				1	270
	百日咳			2	1	3	546
風しん		1	1		2	295	

全数把握対象疾患情報

- 結核35例：年齢群は10歳未満3例、20歳代1例、30歳代4例、40歳代3例、50歳代8例、60歳代3例、70歳代3例、80歳代7例、90歳代3例、病型は肺結核19例、肺結核及び結核性胸膜炎1例、肺結核・粟粒結核及び脊椎結核1例、粟粒結核1例、結核性胸膜炎及び脊椎結核1例、リンパ節結核1例、腸結核1例、潜在性結核感染症10例
- 腸管出血性大腸菌感染症1例：年齢群は20歳代、血清型・毒素型はO111 VT1、感染経路は不明、推定感染地域はタイ王国
- 腸チフス1例：年齢群は20歳代、推定感染経路は経口感染、推定感染地域はインド
- E型肝炎1例：年齢群は50歳代、推定感染経路は経口感染、感染地域は神奈川県
- つつが虫病1例：年齢群は10歳代、推定感染経路は昆虫等からの感染、推定感染地域は神奈川県
- レジオネラ症1例：年齢群は70歳代、病型は肺炎型、感染経路は不明、推定感染地域は神奈川県
- アメーバ赤痢1例：年齢群は50歳代、病型は腸管アメーバ症、推定感染経路は性的接触、推定感染地域は東京都
- カルバペナム耐性腸内細菌科細菌感染症4例：年齢群は60歳代1例、70歳代2例、80歳代1例、菌種は*Klebsiella aerogenes* (*Enterobacter aerogenes*) 2例、*Enterobacter cloacae* 1例、*Klebsiella oxytoca* 1例、推定感染経路は医療器具関連感染1例、手術部位感染1例、その他1例、不明1例、推定感染地域は神奈川県4例
- 急性脳炎3例：年齢群は10歳未満2例、30歳代1例、病原体はインフルエンザウイルスA1例、不明2例、推定感染経路は飛沫・飛沫核感染2例、不明1例、推定感染地域は神奈川県3例
- 侵襲性肺炎球菌感染症5例：年齢群は10歳未満1例、50歳代1例、70歳代1例、90歳代2例、推定感染経路は飛沫・飛沫核感染2例、不明3例、推定感染地域は神奈川県5例、ワクチン接種歴は接種あり1例、接種なし1例、不明3例
- 水痘(入院例)2例：年齢群は80歳代2例、感染経路は不明2例、推定感染地域は神奈川県2例、ワクチン接種歴は不明2例
- 梅毒1例：年齢群は40歳代、病型は早期顕症梅毒 期、推定感染経路は性的接触、推定感染地域は福岡県
- 百日咳3例：年齢群は10歳未満2例、30歳代1例、推定感染原因は家族内感染1例、不明2例、推定感染地域は神奈川県3例、ワクチン接種歴は接種あり1例、接種なし1例、不明1例
- 風しん2例：男女別は男性2例、年齢群は30歳代1例、60歳代1例、推定感染経路は飛沫感染1例、不明1例、推定感染地域は神奈川県2例、ワクチン接種歴は不明2例

今週の定点把握対象疾患

- 水痘の定点当たり報告数は、鎌倉保健福祉事務所三崎センター管内(2.50)、鎌倉保健福祉事務所管内(2.33)で警報レベル(2)を超えています。
- インフルエンザの定点当たり報告数は、全県(22.41)で前週(23.26)よりやや減少しましたが、注意報レベル(10)を超えています。

神奈川県感染症情報センター

神奈川県衛生研究所 企画情報部 衛生情報課

TEL:0467-83-4400(代表)

FAX:0467-89-5211(企画情報部)

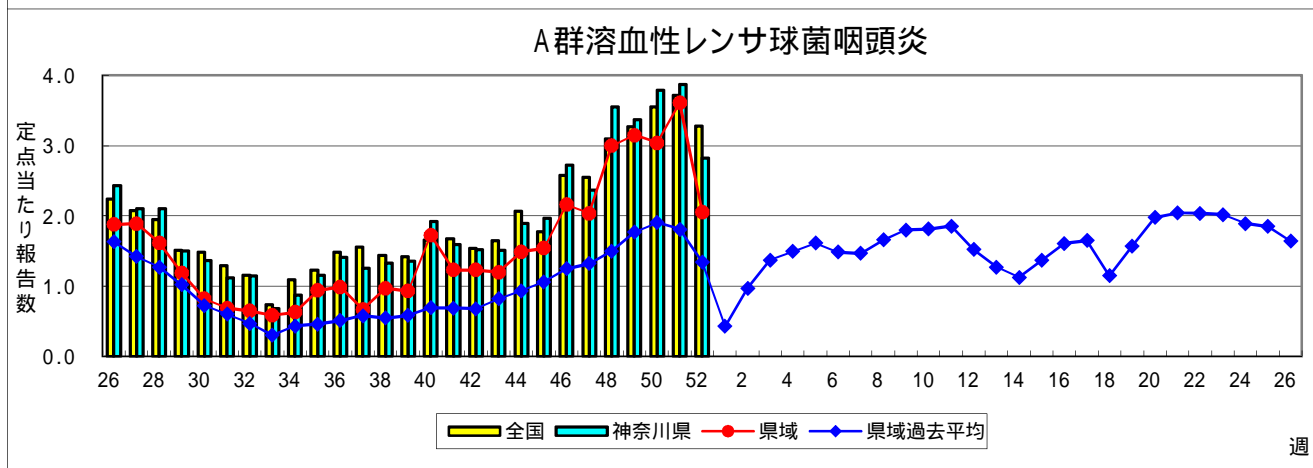
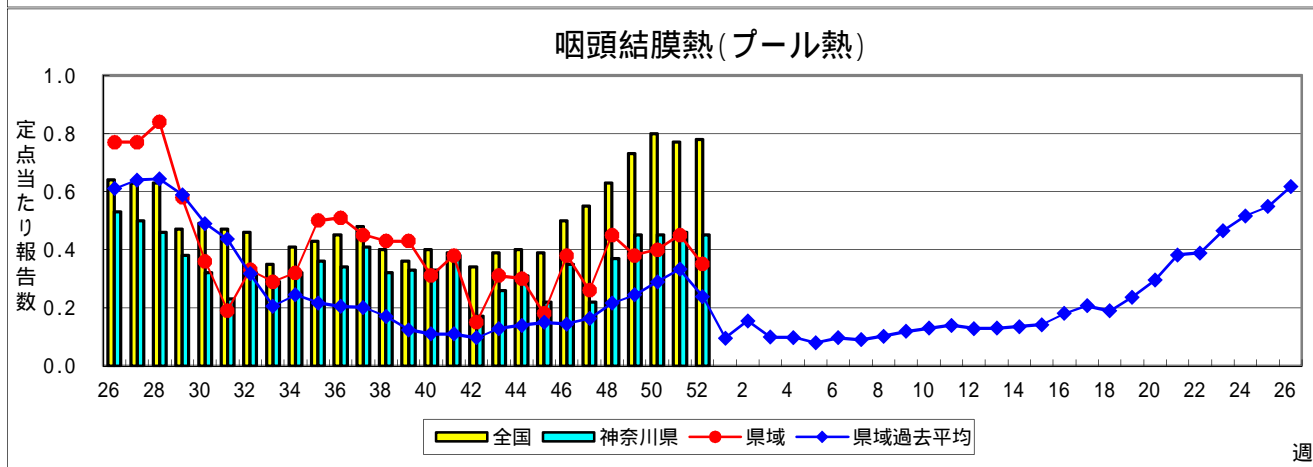
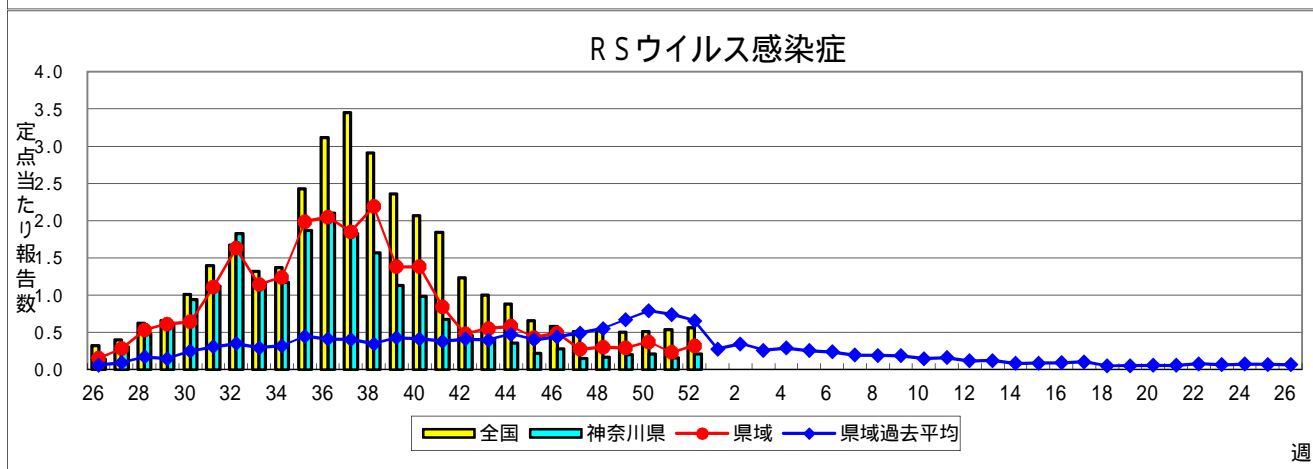
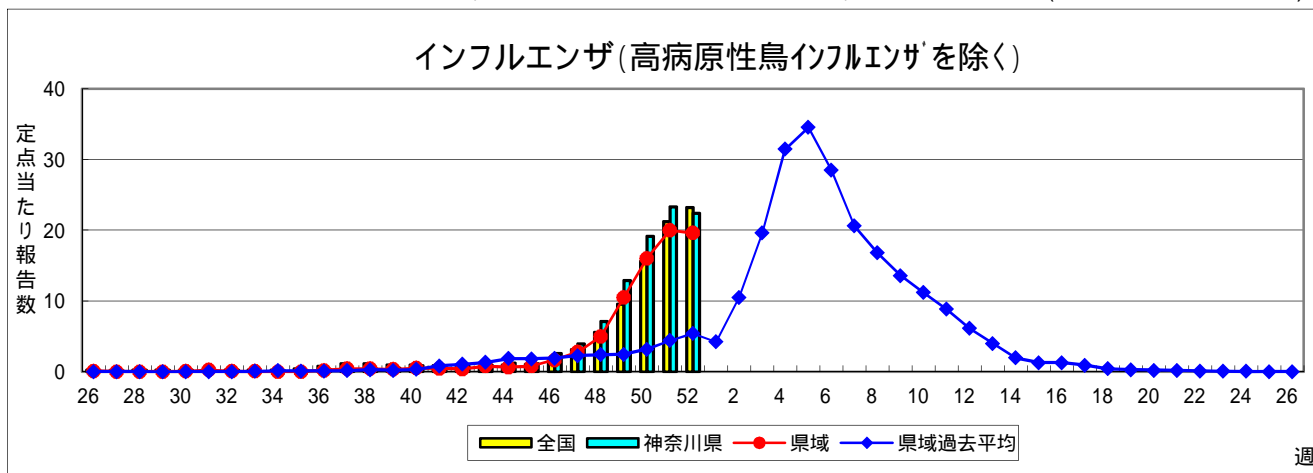
感染症発生動向調査事業は「感染症の予防及び感染症の患者に対する医療に関する法律」によって行われています。

* 県域とは、神奈川県内の市町村のうち横浜市、川崎市、相模原市を除いた地域です

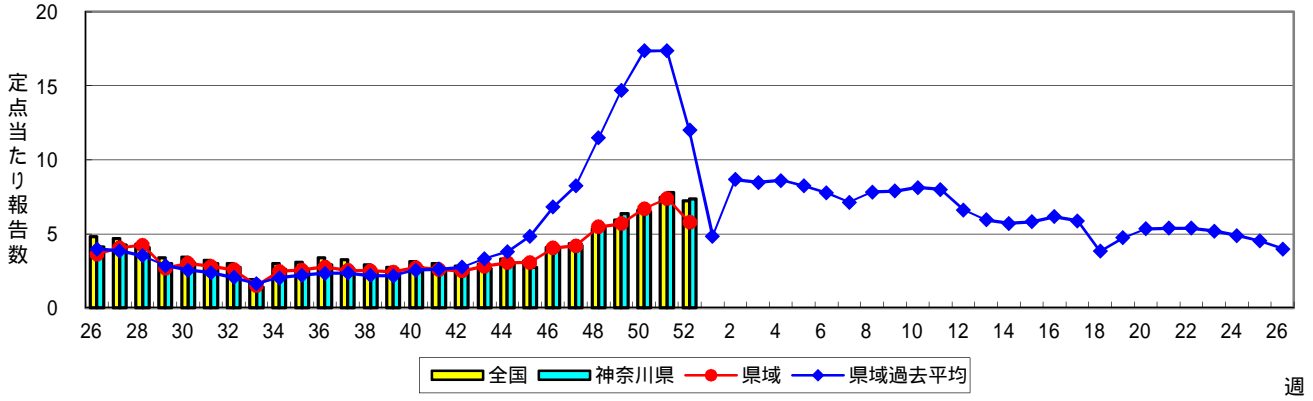
感染症発生動向調査:週報対象疾患の時系列グラフ

疾患名の括弧書きは、一般名称であり、正式名称ではありません。 2019年52週

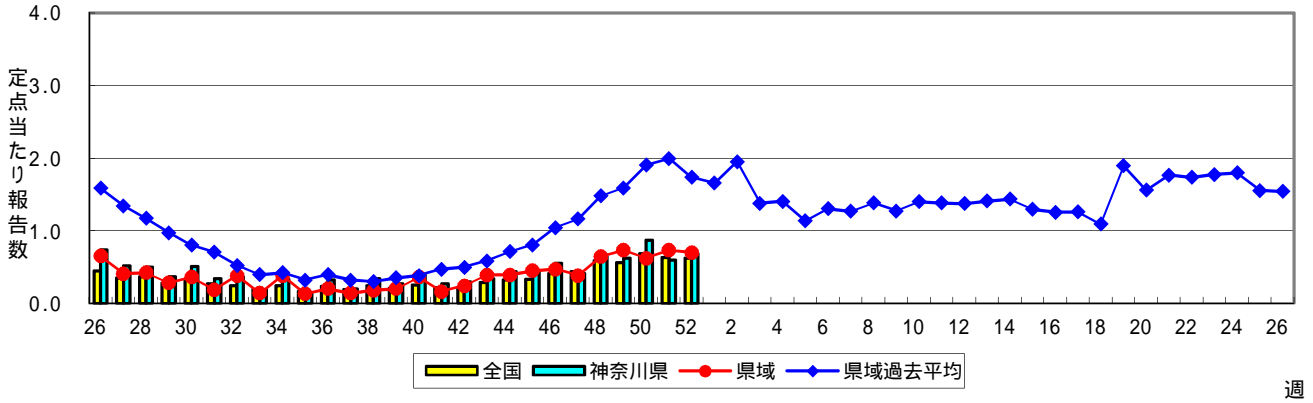
神奈川県&県域(横浜市・川崎市・相模原市を除く)のデータです。 (12月23日~12月29日)



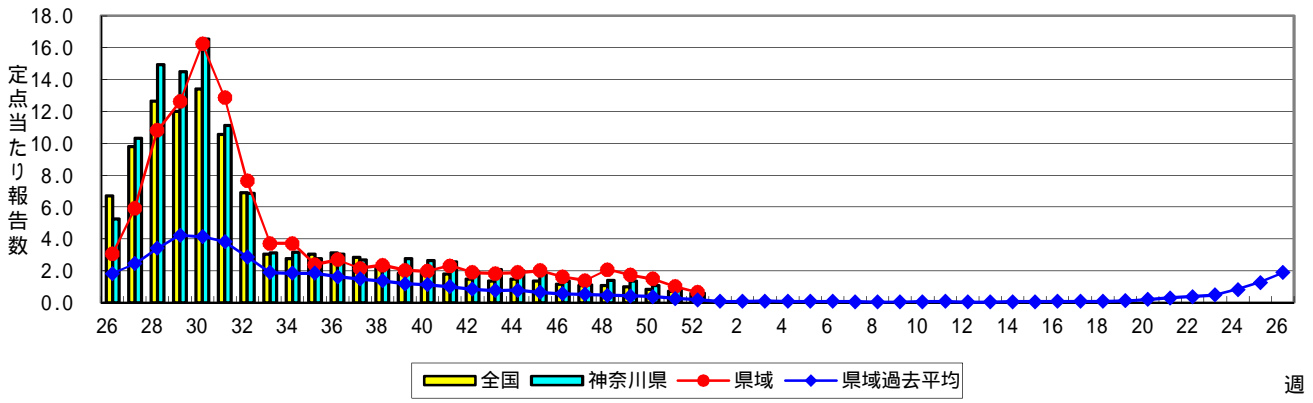
感染性胃腸炎



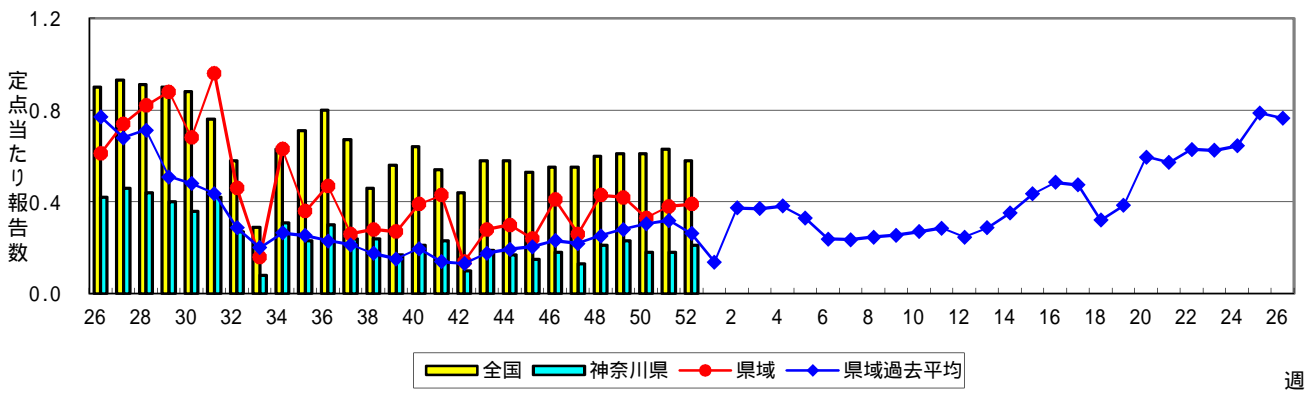
水痘(水ぼうそう)



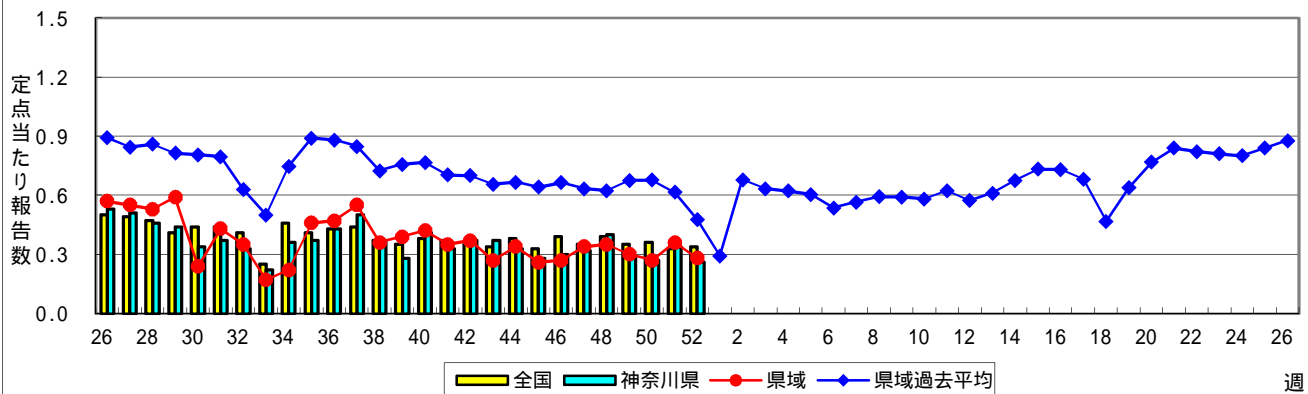
手足口病



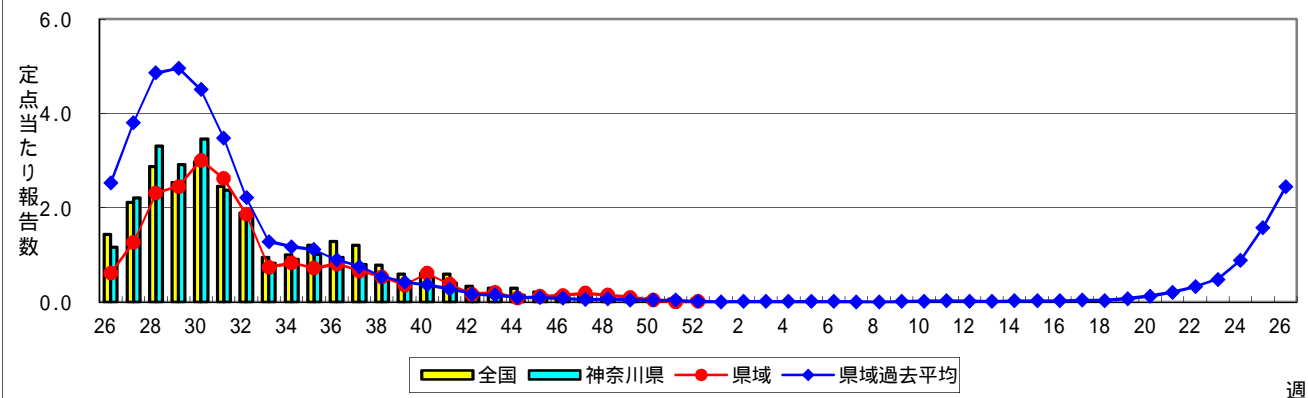
伝染性紅斑(リンゴ病)



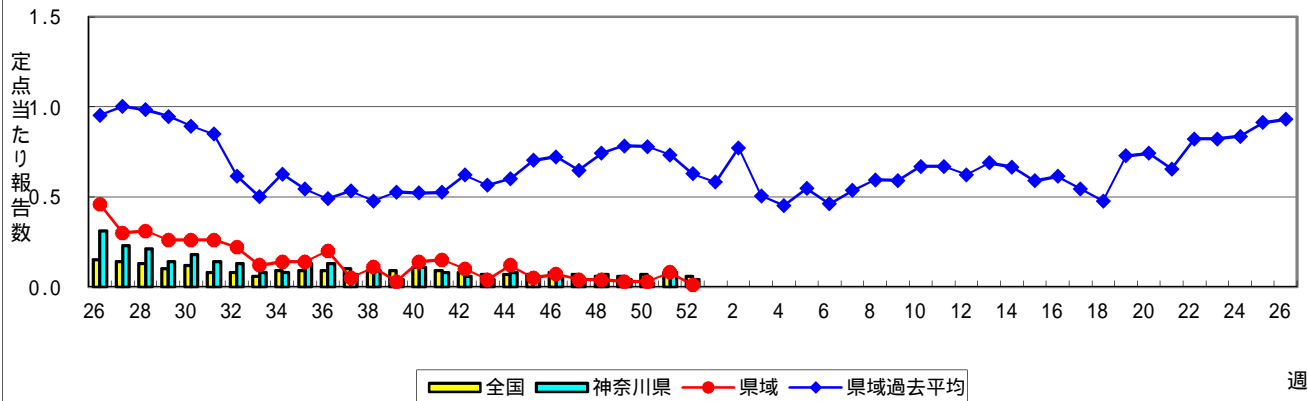
突発性発しん



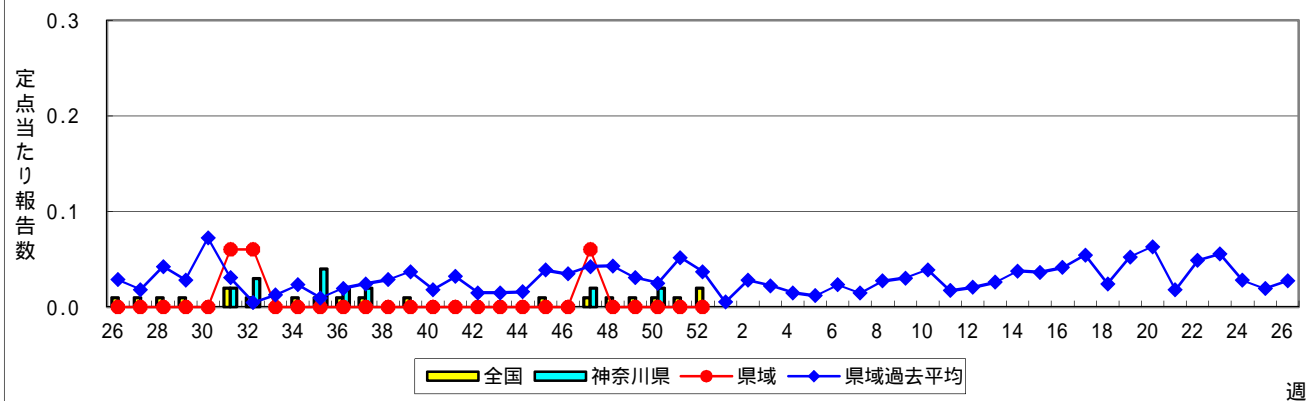
ヘルパンギーナ



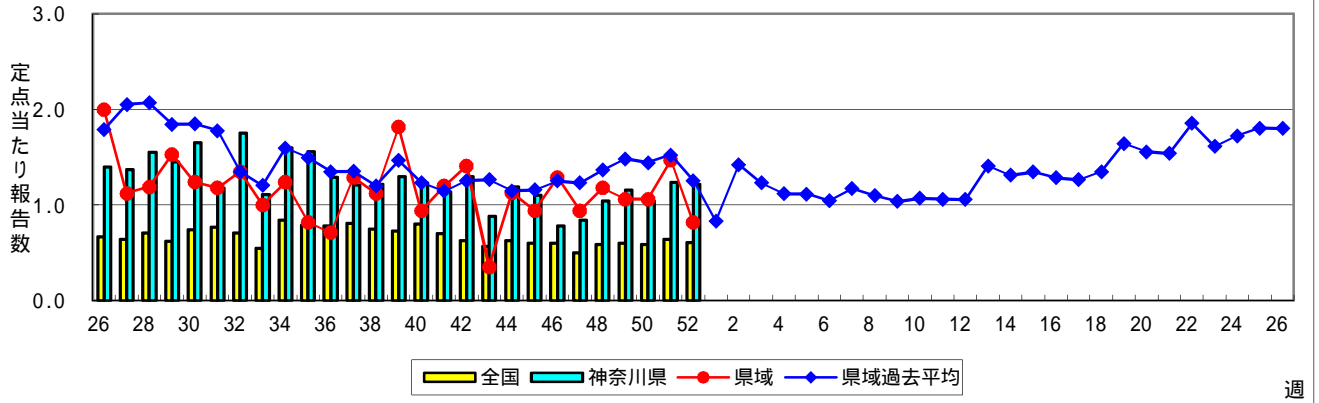
流行性耳下腺炎(おたふくかぜ)



急性出血性結膜炎

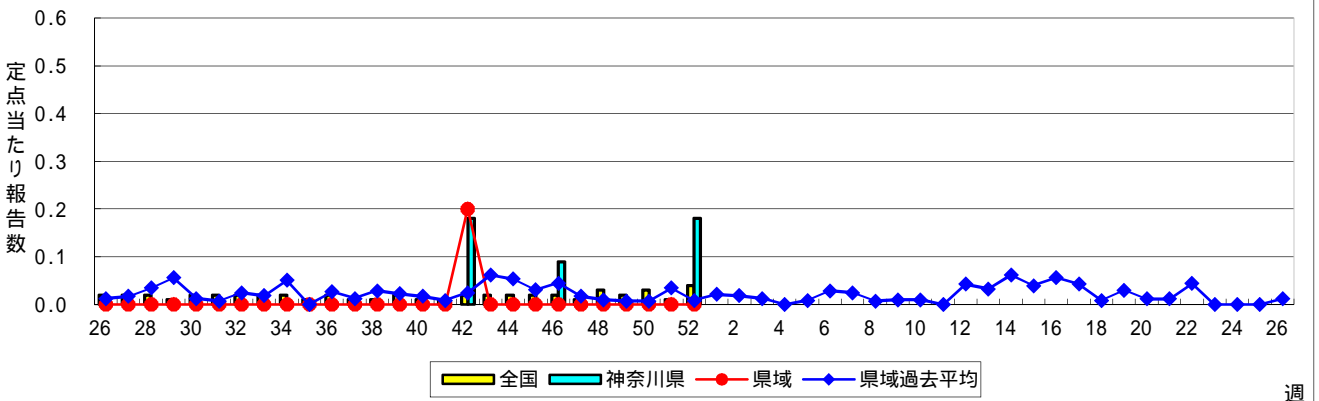


流行性角結膜炎



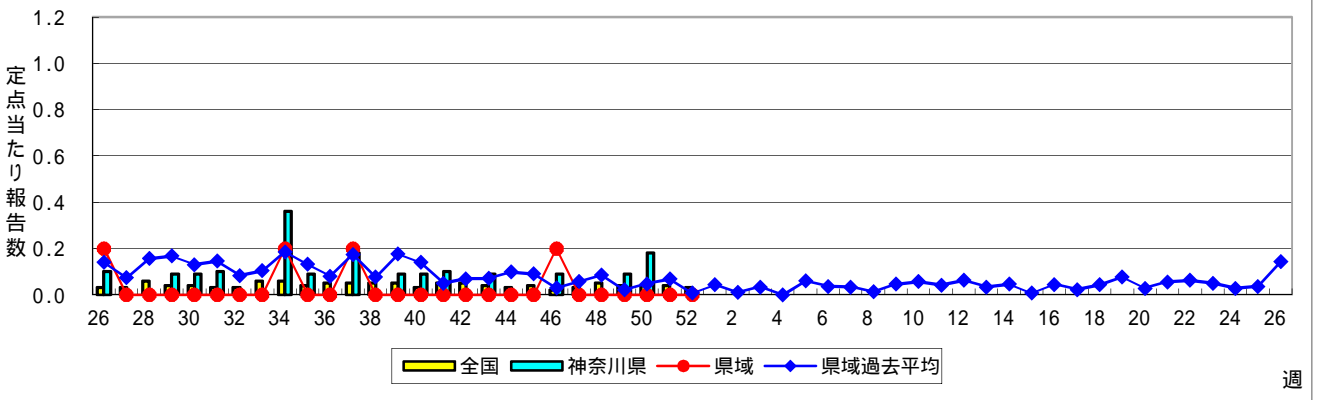
週

細菌性髄膜炎



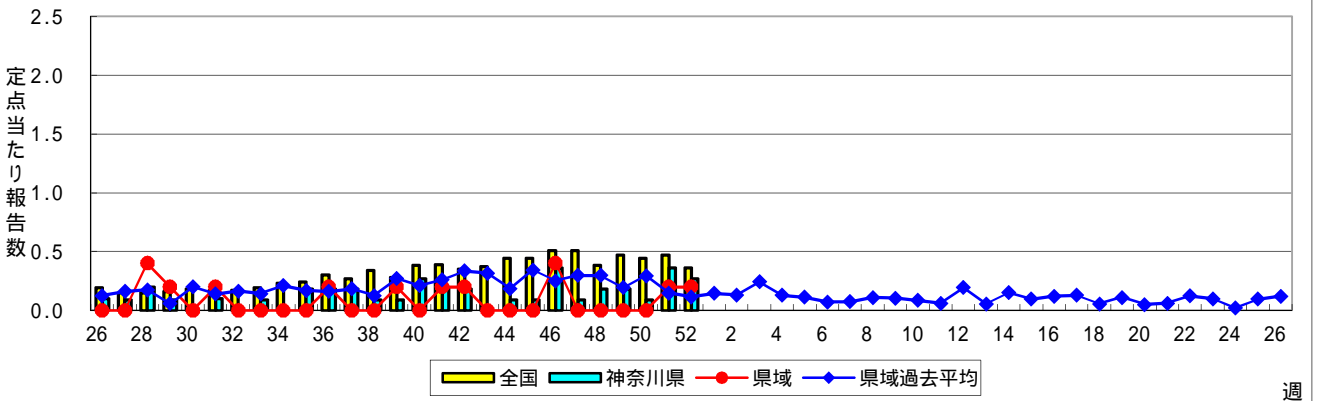
週

無菌性髄膜炎



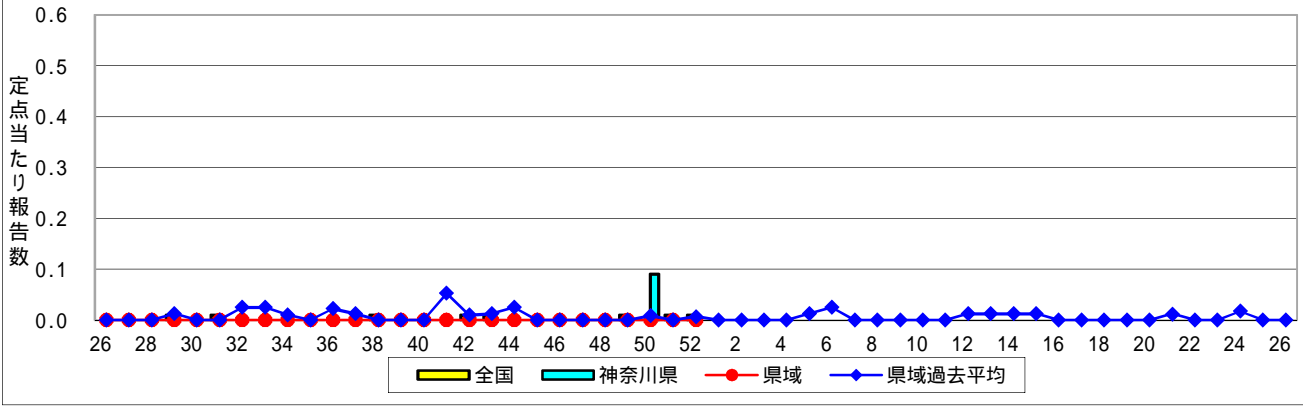
週

マイコプラズマ肺炎



週

クラミジア肺炎(オウム病を除く)



感染性胃腸炎(ロタウイルス)

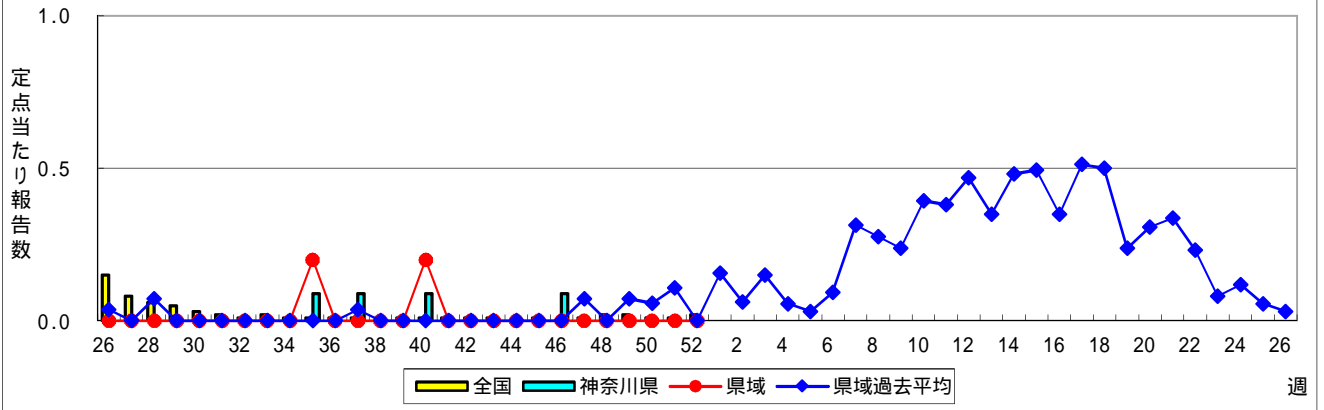


表1 報告数・定点当たり報告数 疾病、政令市・保健所別 (その1)

2019年52週(12月23日~12月29日)

神奈川県	インフルエンザ (高病原性鳥インフルエンザを除く)		RSウイルス感染症		咽頭結膜熱		A群溶血性レンサ球菌咽頭炎		感染性胃腸炎	
	報告数	定点当たり	報告数	定点当たり	報告数	定点当たり	報告数	定点当たり	報告数	定点当たり
全県	7,956	22.41	46	0.21	100	0.45	631	2.82	1,648	7.36
横浜市	3,300	23.24	11	0.13	50	0.57	264	3.03	699	8.03
川崎市	1,622	26.59	11	0.30	16	0.43	129	3.49	375	10.14
相模原市	741	21.17	-	-	8	0.31	86	3.31	148	5.69
県域 (横浜市、川崎市、相模原市を除く)	2,293	19.60	24	0.32	26	0.35	152	2.05	426	5.76
横須賀市	234	16.71	-	-	1	0.11	15	1.67	60	6.67
藤沢市	244	15.25	6	0.60	4	0.40	11	1.10	47	4.70
茅ヶ崎市	312	28.36	5	0.71	2	0.29	16	2.29	31	4.43
平塚	214	19.45	1	0.14	2	0.29	18	2.57	29	4.14
平塚 秦野センター	189	18.90	1	0.17	-	-	6	1.00	21	3.50
鎌倉	198	19.80	1	0.17	1	0.17	5	0.83	50	8.33
鎌倉 三崎センター	35	11.67	-	-	-	-	4	2.00	8	4.00
小田原	145	14.50	-	-	1	0.17	23	3.83	40	6.67
小田原 足柄上センター	39	7.80	-	-	-	-	2	0.67	2	0.67
厚木	472	29.50	10	0.91	15	1.36	28	2.55	112	10.18
厚木 大和センター	211	19.18	-	-	-	-	24	3.43	26	3.71

神奈川県	水痘		手足口病		伝染性紅斑		突発性発しん	
	報告数	定点当たり	報告数	定点当たり	報告数	定点当たり	報告数	定点当たり
全県	152	0.68	128	0.57	46	0.21	58	0.26
横浜市	61	0.70	39	0.45	9	0.10	22	0.25
川崎市	30	0.81	29	0.78	7	0.19	11	0.30
相模原市	9	0.35	11	0.42	1	0.04	4	0.15
県域 (横浜市、川崎市、相模原市を除く)	52	0.70	49	0.66	29	0.39	21	0.28
横須賀市	2	0.22	-	-	1	0.11	1	0.11
藤沢市	2	0.20	12	1.20	2	0.20	5	0.50
茅ヶ崎市	6	0.86	4	0.57	2	0.29	2	0.29
平塚	3	0.43	4	0.57	4	0.57	3	0.43
平塚 秦野センター	3	0.50	8	1.33	4	0.67	2	0.33
鎌倉	14	2.33	1	0.17	1	0.17	-	-
鎌倉 三崎センター	5	2.50	-	-	2	1.00	-	-
小田原	4	0.67	2	0.33	6	1.00	-	-
小田原 足柄上センター	1	0.33	-	-	-	-	1	0.33
厚木	10	0.91	17	1.55	7	0.64	6	0.55
厚木 大和センター	2	0.29	1	0.14	-	-	1	0.14

神奈川県	ヘルパンギーナ		流行性耳下腺炎		急性出血性結膜炎		流行性角結膜炎		細菌性髄膜炎	
	報告数	定点当たり	報告数	定点当たり	報告数	定点当たり	報告数	定点当たり	報告数	定点当たり
全県	4	0.02	9	0.04	-	-	62	1.22	2	0.18
横浜市	2	0.02	6	0.07	-	-	29	1.38	-	-
川崎市	1	0.03	2	0.05	-	-	11	1.22	2	1.00
相模原市	-	-	-	-	-	-	8	2.00	-	-
県域 (横浜市、川崎市、相模原市を除く)	1	0.01	1	0.01	-	-	14	0.82	-	-
横須賀市	-	-	1	0.11	-	-	3	1.50	-	-
藤沢市	1	0.10	-	-	-	-	2	0.67	-	-
茅ヶ崎市	-	-	-	-	-	-	-	-
平塚	-	-	-	-	-	-	-	-	-	-
平塚 秦野センター	-	-	-	-	-	-	-	-
鎌倉	-	-	-	-	-	-	-	-
鎌倉 三崎センター	-	-	-	-
小田原	-	-	-	-	-	-	-	-
小田原 足柄上センター	-	-	-	-	-	-
厚木	-	-	-	-	-	-	9	3.00	-	-
厚木 大和センター	-	-	-	-	-	-	-	-

表2 報告数・定点当たり報告数、疾病・年齢階級別
(全県及び横浜市・川崎市・相模原市を除く県域) (その1)

2019年52週(12月23日～12月29日)

*表2は、各保健福祉事務所からの最新の報告をもとに作成しているため、国の週別データである表1および表3の数値と一致しないことがあります。

インフルエンザ定点	項目	合計	～5か月	～11か月	1歳	2	3	4	5	6	7	8	
インフルエンザ (高病原性鳥インフルエンザを除く)	全国	報告数	115,002	483	1,401	4,182	3,852	4,744	6,280	6,945	7,523	8,058	7,735
		定点当たり	23.24	0.10	0.28	0.85	0.78	0.96	1.27	1.40	1.52	1.63	1.56
	全県	報告数	7,956	18	76	240	224	313	388	469	486	547	553
		定点当たり	22.41	0.05	0.21	0.68	0.63	0.88	1.09	1.32	1.37	1.54	1.56
	県域	報告数	2,293	4	18	69	64	99	124	132	146	145	166
		定点当たり	19.60	0.03	0.15	0.59	0.55	0.85	1.06	1.13	1.25	1.24	1.42

小児科定点	項目	合計	～5か月	～11か月	1歳	2	3	4	5	6	7	8	
RSウイルス 感染症	全国	報告数	1,766	242	308	559	305	182	95	29	22	4	5
		定点当たり	0.56	0.08	0.10	0.18	0.10	0.06	0.03	0.01	0.01	0.00	0.00
	全県	報告数	46	4	3	24	10	2	2	-	1	-	-
		定点当たり	0.21	0.02	0.01	0.11	0.04	0.01	0.01	-	0.00	-	-
	県域	報告数	24	1	2	10	7	2	1	-	1	-	-
		定点当たり	0.32	0.01	0.03	0.14	0.09	0.03	0.01	-	0.01	-	-
咽頭結膜熱	全国	報告数	2,460	4	136	572	415	369	368	246	149	75	33
		定点当たり	0.78	0.00	0.04	0.18	0.13	0.12	0.12	0.08	0.05	0.02	0.01
	全県	報告数	100	-	-	25	22	10	14	17	3	8	-
		定点当たり	0.45	-	-	0.11	0.10	0.04	0.06	0.08	0.01	0.04	-
	県域	報告数	26	-	-	6	5	2	5	4	2	2	-
		定点当たり	0.35	-	-	0.08	0.07	0.03	0.07	0.05	0.03	0.03	-
A群溶血性レンサ球菌咽頭炎	全国	報告数	10,364	9	41	335	657	991	1,422	1,428	1,299	1,047	841
		定点当たり	3.28	0.00	0.01	0.11	0.21	0.31	0.45	0.45	0.41	0.33	0.27
	全県	報告数	631	-	-	13	31	50	55	88	80	93	60
		定点当たり	2.82	-	-	0.06	0.14	0.22	0.25	0.39	0.36	0.42	0.27
	県域	報告数	152	-	-	3	8	11	16	16	24	24	11
		定点当たり	2.05	-	-	0.04	0.11	0.15	0.22	0.22	0.32	0.32	0.15
感染性胃腸炎	全国	報告数	22,894	209	1,245	3,750	2,800	2,327	2,283	1,884	1,544	1,105	899
		定点当たり	7.25	0.07	0.39	1.19	0.89	0.74	0.72	0.60	0.49	0.35	0.28
	全県	報告数	1,648	11	58	247	172	166	150	126	125	74	90
		定点当たり	7.36	0.05	0.26	1.10	0.77	0.74	0.67	0.56	0.56	0.33	0.40
	県域	報告数	426	2	13	56	29	43	41	35	38	19	28
		定点当たり	5.76	0.03	0.18	0.76	0.39	0.58	0.55	0.47	0.51	0.26	0.38
水痘	全国	報告数	1,959	10	32	96	76	100	154	219	250	246	287
		定点当たり	0.62	0.00	0.01	0.03	0.02	0.03	0.05	0.07	0.08	0.08	0.09
	全県	報告数	152	2	2	5	6	8	17	8	12	23	25
		定点当たり	0.68	0.01	0.01	0.02	0.03	0.04	0.08	0.04	0.05	0.10	0.11
	県域	報告数	52	1	-	2	4	3	7	3	4	4	7
		定点当たり	0.70	0.01	-	0.03	0.05	0.04	0.09	0.04	0.05	0.05	0.09

インフルエンザ定点	項目	9	10-14	15-19	20-29	30-39	40-49	50-59	60-69	70-79	80歳以上	
インフルエンザ (高病原性鳥インフルエンザを除く)	全国	報告数	6,927	20,177	3,952	4,503	7,445	9,705	4,958	3,120	1,893	1,119
		定点当たり	1.40	4.08	0.80	0.91	1.50	1.96	1.00	0.63	0.38	0.23
	全県	報告数	445	1,309	328	362	551	867	430	201	109	40
		定点当たり	1.25	3.69	0.92	1.02	1.55	2.44	1.21	0.57	0.31	0.11
	県域	報告数	119	344	100	87	145	248	138	73	48	24
		定点当たり	1.02	2.94	0.85	0.74	1.24	2.12	1.18	0.62	0.41	0.21

小児科定点	項目	9	10-14	15-19	20歳以上	
RSウイルス 感染症	全国	報告数	5	5	1	4
		定点当たり	0.00	0.00	0.00	0.00
	全県	報告数	-	-	-	-
		定点当たり	-	-	-	-
	県域	報告数	-	-	-	-
		定点当たり	-	-	-	-
咽頭結膜熱	全国	報告数	22	37	5	29
		定点当たり	0.01	0.01	0.00	0.01
	全県	報告数	-	1	-	-
		定点当たり	-	0.00	-	-
	県域	報告数	-	-	-	-
		定点当たり	-	-	-	-
A群溶血性レンサ球菌咽頭炎	全国	報告数	657	1,099	79	459
		定点当たり	0.21	0.35	0.03	0.15
	全県	報告数	44	88	5	24
		定点当たり	0.20	0.39	0.02	0.11
	県域	報告数	11	21	-	7
		定点当たり	0.15	0.28	-	0.09
感染性胃腸炎	全国	報告数	688	1,661	301	2,198
		定点当たり	0.22	0.53	0.10	0.70
	全県	報告数	56	136	22	215
		定点当たり	0.25	0.61	0.10	0.96
	県域	報告数	21	36	8	57
		定点当たり	0.28	0.49	0.11	0.77
水痘	全国	報告数	179	296	10	4
		定点当たり	0.06	0.09	0.00	0.00
	全県	報告数	20	21	2	1
		定点当たり	0.09	0.09	0.01	0.00
	県域	報告数	6	10	-	1
		定点当たり	0.08	0.14	-	0.01

表2 報告数・定点当たり報告数、疾病・年齢階級別
(全県及び横浜市・川崎市・相模原市を除く県域) (その2)

2019年52週(12月23日～12月29日)

*表2は、各保健福祉事務所からの最新の報告をもとに作成しているため、国の還元データである表1および表3の数値と一致しないことがあります

小児科定点		項目	合計	～5か月	～11か月	1歳
手足口病	全国	報告数	1,806	11	70	468
		定点当たり	0.57	0.00	0.02	0.15
	全県	報告数	128	1	4	27
		定点当たり	0.57	0.00	0.02	0.12
	県域	報告数	49	-	3	12
		定点当たり	0.66	-	0.04	0.16
伝染性紅斑	全国	報告数	1,831	3	10	79
		定点当たり	0.58	0.00	0.00	0.03
	全県	報告数	46	1	-	1
		定点当たり	0.21	0.00	-	0.00
	県域	報告数	29	-	-	1
		定点当たり	0.39	-	-	0.01
突発性発しん	全国	報告数	1,076	15	312	575
		定点当たり	0.34	0.00	0.10	0.18
	全県	報告数	58	-	16	33
		定点当たり	0.26	-	0.07	0.15
	県域	報告数	21	-	7	11
		定点当たり	0.28	-	0.09	0.15
ヘルパンギーナ	全国	報告数	217	4	15	63
		定点当たり	0.07	0.00	0.00	0.02
	全県	報告数	4	-	-	-
		定点当たり	0.02	-	-	-
	県域	報告数	1	-	-	-
		定点当たり	0.01	-	-	-
流行性耳下腺炎	全国	報告数	184	-	-	7
		定点当たり	0.06	-	-	0.00
	全県	報告数	9	-	-	-
		定点当たり	0.04	-	-	-
	県域	報告数	1	-	-	-
		定点当たり	0.01	-	-	-

小児科定点		項目	2	3	4	5	6	7	8	9	10-14	15-19	20歳以上	
手足口病	全国	報告数	379	313	239	140	68	37	22	16	25	2	16	
		定点当たり	0.12	0.10	0.08	0.04	0.02	0.01	0.01	0.01	0.01	0.00	0.01	
	全県	報告数	25	25	21	13	4	2	-	-	-	4	-	2
		定点当たり	0.11	0.11	0.09	0.06	0.02	0.01	-	-	-	0.02	-	0.01
	県域	報告数	5	10	8	6	2	1	-	-	-	2	-	-
		定点当たり	0.07	0.14	0.11	0.08	0.03	0.01	-	-	-	0.03	-	-
伝染性紅斑	全国	報告数	106	217	279	303	267	187	151	104	114	2	9	
		定点当たり	0.03	0.07	0.09	0.10	0.08	0.06	0.05	0.03	0.04	0.00	0.00	
	全県	報告数	-	7	8	10	2	6	6	1	4	-	-	
		定点当たり	-	0.03	0.04	0.04	0.01	0.03	0.03	-	0.02	-	0.01	
	県域	報告数	-	5	3	7	2	5	3	1	2	-	-	
		定点当たり	-	0.07	0.04	0.09	0.03	0.07	0.04	0.01	0.03	-	-	
突発性発しん	全国	報告数	123	29	9	7	3	1	1	-	1	-	-	
		定点当たり	0.04	0.01	0.00	0.00	0.00	0.00	0.00	-	0.00	-	-	
	全県	報告数	6	3	-	-	-	-	-	-	-	-	-	
		定点当たり	0.03	0.01	-	-	-	-	-	-	-	-	-	
	県域	報告数	2	1	-	-	-	-	-	-	-	-	-	
		定点当たり	0.03	0.01	-	-	-	-	-	-	-	-	-	
ヘルパンギーナ	全国	報告数	36	32	13	15	13	1	4	2	4	1	14	
		定点当たり	0.01	0.01	0.00	0.00	0.00	0.00	0.00	0.00	0.00	0.00	0.00	
	全県	報告数	-	1	-	-	1	1	1	-	-	-	-	
		定点当たり	-	0.00	-	-	0.00	0.00	0.00	-	-	-	-	
	県域	報告数	-	1	-	-	-	-	-	-	-	-	-	
		定点当たり	-	0.01	-	-	-	-	-	-	-	-	-	
流行性耳下腺炎	全国	報告数	17	20	17	28	31	18	12	8	23	2	1	
		定点当たり	0.01	0.01	0.01	0.01	0.01	0.01	0.01	0.00	0.00	0.01	0.00	
	全県	報告数	-	1	-	-	3	-	1	1	3	-	-	
		定点当たり	-	0.00	-	-	0.01	-	0.00	0.00	0.01	-	-	
	県域	報告数	-	-	-	-	1	-	-	-	-	-	-	
		定点当たり	-	-	-	-	0.01	-	-	-	-	-	-	

表2 報告数・定点当たり報告数、疾病・年齢階級別
(全県及び横浜市・川崎市・相模原市を除く県域) (その3)

2019年52週(12月23日～12月29日)

*表2は、各保健福祉事務所からの最新の報告をもとに作成しているため、国の還元データである表1および表3の数値と一致しないことがあります。

眼科定点		項目	合計	～5か月	～11か月	1歳	2	3	4	5	6	7	8
急性出血性結膜炎	全国	報告数	11	-	-	2	-	1	-	-	-	-	-
		定点当たり	0.02	-	-	0.00	-	0.00	-	-	-	-	-
	全県	報告数	-	-	-	-	-	-	-	-	-	-	-
流行性角結膜炎	全国	報告数	421	1	7	21	17	10	14	14	7	4	5
		定点当たり	0.61	0.00	0.01	0.03	0.02	0.01	0.02	0.02	0.01	0.01	0.01
	全県	報告数	62	1	2	5	6	2	1	-	1	2	1
基幹定点(週報)	全国	報告数	14	1	-	-	-	1	-	-	-	-	1
		定点当たり	0.82	0.06	-	-	-	0.06	-	-	-	-	0.06

眼科定点		項目	合計	0歳	1-4	5-9	10-14	15-19	20-24	25-29	30-34	35-39	40-44
細菌性髄膜炎	全国	報告数	20	-	-	-	-	-	-	-	-	2	1
		定点当たり	0.04	-	-	-	-	-	-	-	-	0.00	0.00
	全県	報告数	2	-	-	-	-	-	-	-	-	-	-
無菌性髄膜炎	全国	報告数	16	-	-	2	-	-	-	2	4	2	1
		定点当たり	0.03	-	-	0.00	-	-	-	0.00	0.01	0.00	0.00
	全県	報告数	-	-	-	-	-	-	-	-	-	-	-
マイコプラズマ肺炎	全国	報告数	171	3	43	57	36	5	1	3	2	5	2
		定点当たり	0.36	0.01	0.09	0.12	0.08	0.01	0.00	0.01	0.00	0.01	0.00
	全県	報告数	3	-	1	-	1	-	-	-	-	1	-
クラミジア肺炎(オウム病を除く)	全国	報告数	3	1	-	-	-	1	-	-	-	-	-
		定点当たり	0.01	0.00	-	-	-	0.00	-	-	-	-	-
	全県	報告数	-	-	-	-	-	-	-	-	-	-	-
感染性胃腸炎(ロタウイルス)	全国	報告数	8	-	5	1	-	-	-	-	-	-	-
		定点当たり	0.02	-	0.01	0.00	-	-	-	-	-	-	-
	全県	報告数	-	-	-	-	-	-	-	-	-	-	-

眼科定点		項目	9	10-14	15-19	20-29	30-39	40-49	50-59	60-69	70歳以上
急性出血性結膜炎	全国	報告数	-	-	-	1	-	2	2	1	2
		定点当たり	-	-	-	0.00	-	0.00	0.00	0.00	0.00
	全県	報告数	-	-	-	-	-	-	-	-	-
流行性角結膜炎	全国	報告数	3	13	7	37	101	64	37	37	22
		定点当たり	0.00	0.02	0.01	0.05	0.15	0.09	0.05	0.05	0.03
	全県	報告数	-	-	-	5	15	12	4	4	1
基幹定点(週報)	全国	報告数	-	-	-	1	1	5	1	3	-
		定点当たり	-	-	-	0.06	0.06	0.29	0.06	0.18	-

眼科定点		項目	45-49	50-54	55-59	60-64	65-69	70歳以上
細菌性髄膜炎	全国	報告数	5	-	2	-	2	8
		定点当たり	0.01	-	0.00	-	0.00	0.02
	全県	報告数	-	-	-	-	-	2
無菌性髄膜炎	全国	報告数	-	1	1	1	-	2
		定点当たり	-	0.00	0.00	0.00	-	0.00
	全県	報告数	-	-	-	-	-	-
マイコプラズマ肺炎	全国	報告数	4	-	1	1	2	6
		定点当たり	0.01	-	0.00	0.00	0.00	0.01
	全県	報告数	-	-	-	-	-	-
クラミジア肺炎(オウム病を除く)	全国	報告数	1	-	-	-	-	-
		定点当たり	0.00	-	-	-	-	-
	全県	報告数	-	-	-	-	-	-
感染性胃腸炎(ロタウイルス)	全国	報告数	-	-	-	-	-	2
		定点当たり	-	-	-	-	-	0.00
	全県	報告数	-	-	-	-	-	-

表3 5週前～今週の推移 (その1)
 (全県及び横浜市・川崎市・相模原市を除く県域)

2019年52週(12月23日～12月29日)

疾病名	項目		5週前	4週前	3週前	2週前	1週前	今週
			47週	48週	49週	50週	51週	52週
			(11月18日 ～11月24 日)	(11月25日 ～12月01 日)	(12月02日 ～12月08 日)	(12月09日 ～12月15 日)	(12月16日 ～12月22 日)	(12月23日 ～12月29 日)
インフルエンザ (高病原性鳥インフル ンザを除く)	全県	報告数	1,396	2,540	4,616	6,863	8,419	7,956
		定点当たり	3.94	7.08	12.86	19.17	23.26	22.41
	県域	報告数	326	590	1,230	1,877	2,362	2,293
		定点当たり	2.79	5.00	10.51	16.04	20.02	19.60
RSウイルス 感染症	全県	報告数	34	39	46	48	36	46
		定点当たり	0.15	0.17	0.20	0.21	0.16	0.21
	県域	報告数	20	22	21	27	17	24
		定点当たり	0.27	0.30	0.29	0.37	0.23	0.32
咽頭結膜熱	全県	報告数	51	86	102	102	106	100
		定点当たり	0.22	0.37	0.45	0.45	0.46	0.45
	県域	報告数	19	33	28	29	33	26
		定点当たり	0.26	0.45	0.38	0.40	0.45	0.35
A群溶血性レ ンサ球菌咽頭 炎	全県	報告数	544	820	772	868	897	631
		定点当たり	2.37	3.55	3.37	3.79	3.87	2.82
	県域	報告数	149	222	230	222	267	152
		定点当たり	2.04	3.00	3.15	3.04	3.61	2.05
感染性胃腸炎	全県	報告数	969	1,256	1,458	1,487	1,808	1,648
		定点当たり	4.21	5.44	6.37	6.49	7.79	7.36
	県域	報告数	306	405	415	489	547	426
		定点当たり	4.19	5.47	5.68	6.70	7.39	5.76
水痘	全県	報告数	95	149	141	199	139	152
		定点当たり	0.41	0.65	0.62	0.87	0.60	0.68
	県域	報告数	28	47	53	45	54	52
		定点当たり	0.38	0.64	0.73	0.62	0.73	0.70
手足口病	全県	報告数	253	322	309	241	191	128
		定点当たり	1.10	1.39	1.35	1.05	0.82	0.57
	県域	報告数	101	153	125	108	73	49
		定点当たり	1.38	2.07	1.71	1.48	0.99	0.66
伝染性紅斑	全県	報告数	31	49	52	41	42	46
		定点当たり	0.13	0.21	0.23	0.18	0.18	0.21
	県域	報告数	19	32	31	24	28	29
		定点当たり	0.26	0.43	0.42	0.33	0.38	0.39
突発性発しん	全県	報告数	73	92	64	62	78	58
		定点当たり	0.32	0.40	0.28	0.27	0.34	0.26
	県域	報告数	25	26	22	20	27	21
		定点当たり	0.34	0.35	0.30	0.27	0.36	0.28

表3 5週前～今週の推移 (その2)
 (全県及び横浜市・川崎市・相模原市を除く県域)

2019年52週(12月23日～12月29日)

疾病名	項目		5週前	4週前	3週前	2週前	1週前	今週
			47週	48週	49週	50週	51週	52週
			(11月18日 ～11月24 日)	(11月25日 ～12月01 日)	(12月02日 ～12月08 日)	(12月09日 ～12月15 日)	(12月16日 ～12月22 日)	(12月23日 ～12月29 日)
ヘルパンギーナ	全県	報告数	29	19	14	7	1	4
		定点当たり	0.13	0.08	0.06	0.03	0.00	0.02
	県域	報告数	14	11	7	3	-	1
		定点当たり	0.19	0.15	0.10	0.04	-	0.01
流行性耳下腺炎	全県	報告数	9	17	10	4	18	9
		定点当たり	0.04	0.07	0.04	0.02	0.08	0.04
	県域	報告数	3	3	2	2	6	1
		定点当たり	0.04	0.04	0.03	0.03	0.08	0.01
急性出血性結膜炎	全県	報告数	1	-	-	1	-	-
		定点当たり	0.02	-	-	0.02	-	-
	県域	報告数	1	-	-	-	-	-
		定点当たり	0.06	-	-	-	-	-
流行性角結膜炎	全県	報告数	42	54	59	52	63	62
		定点当たり	0.84	1.04	1.16	1.04	1.24	1.22
	県域	報告数	16	20	18	18	25	14
		定点当たり	0.94	1.18	1.06	1.06	1.47	0.82
細菌性髄膜炎	全県	報告数	-	-	-	-	-	2
		定点当たり	-	-	-	-	-	0.18
	県域	報告数	-	-	-	-	-	-
		定点当たり	-	-	-	-	-	-
無菌性髄膜炎	全県	報告数	-	-	1	2	-	-
		定点当たり	-	-	0.09	0.18	-	-
	県域	報告数	-	-	-	-	-	-
		定点当たり	-	-	-	-	-	-
マイコプラズマ肺炎	全県	報告数	1	2	2	1	4	3
		定点当たり	0.09	0.18	0.18	0.09	0.36	0.27
	県域	報告数	-	-	-	-	1	1
		定点当たり	-	-	-	-	0.20	0.20
クラミジア肺炎 (オウム病を除く)	全県	報告数	-	-	-	1	-	-
		定点当たり	-	-	-	0.09	-	-
	県域	報告数	-	-	-	-	-	-
		定点当たり	-	-	-	-	-	-
感染性胃腸炎 (ロタウイルス)	全県	報告数	-	-	-	-	-	-
		定点当たり	-	-	-	-	-	-
	県域	報告数	-	-	-	-	-	-
		定点当たり	-	-	-	-	-	-