



今週の注目感染症

～インフルエンザ～ 全県の定点当たりの患者報告数は第49週に「12.86」となり、注意報レベル(10)を超えました。今週の同報告数は「23.26」となり、さらに増加しています。インフルエンザは、感染している人の咳やくしゃみに含まれるウイルスを吸い込んだり、ウイルスが付着した手で口や鼻に触れたりすることによって感染します。年末年始は外出の機会も多くなりますが、外出後の手洗いや、咳エチケット(咳・くしゃみの症状がある場合はマスク着用)を心がけ、感染を予防しましょう。重症化を防ぐためにはインフルエンザワクチンの接種が有効です。接種希望の方は、お早めにかかりつけの医療機関にご相談ください。また、インフルエンザを疑う症状がある場合には、最寄りの医療機関を受診し、十分に休養をとりましょう。

～風しん・麻疹～ 今週、県内で風しんは1例の報告があり、麻疹の報告はありませんでした。

今週の全数把握対象疾患

(当該週の国による集計及び各保健福祉事務所からの報告をもとに期日を決めて集計しているため、集計数が前後することがあります。)

分類	対象疾患	内訳				神奈川県 (今週)	神奈川県 (2019年累計)
		県域	横浜市	川崎市	相模原市		
二類	結核	4	12	4	1	21	1,440
三類	腸管出血性大腸菌感染症	1				1	188
四類	E型肝炎	1	1			2	47
	つつが虫病				1	1	16
五類	レジオネラ症	1			1	2	151
	アメーバ赤痢	1	1			2	80
	カルバペネム耐性腸内細菌科細菌感染症	1	1		1	3	198
	劇症型溶血性レンサ球菌感染症	1		1		2	76
	後天性免疫不全症候群			1		1	70
	侵襲性インフルエンザ菌感染症	1	1			2	37
	侵襲性肺炎球菌感染症	2	1			3	197
	梅毒	1	1	1		3	265
	百日咳	3	1	2		6	543
	風しん			1		1	293

全数把握対象疾患情報

- 結核21例：年齢群は10歳未満1例、10歳代1例、20歳代4例、60歳代3例、70歳代6例、80歳代5例、90歳代1例、病型は肺結核9例、肺結核及び結核性胸膜炎1例、肺結核及び粟粒結核1例、結核性胸膜炎3例、関節結核1例、潜在性結核感染症6例
- 腸管出血性大腸菌感染症1例：年齢群は20歳代、血清型・毒素型はO157 VT2、推定感染経路は経口感染、感染地域は神奈川県
- E型肝炎2例：年齢群は50歳代1例、70歳代1例、推定感染経路は経口感染2例、推定感染地域は神奈川県2例
- つつが虫病1例：年齢群は80歳代、推定感染経路は昆虫等からの感染、推定感染地域は神奈川県
- レジオネラ症2例：年齢群は80歳代2例、病型は肺炎型2例、推定感染経路は水系感染1例、不明1例、推定感染地域は神奈川県2例
- アメーバ赤痢2例：年齢群は40歳代2例、病型は腸管アメーバ症2例、推定感染経路は経口感染1例、不明1例、推定感染地域はペルー共和国1例、不明1例
- カルバペネム耐性腸内細菌科細菌感染症3例：年齢群は60歳代1例、70歳代1例、80歳代1例、菌種は*Klebsiella aerogenes* (*Enterobacter aerogenes*) 2例、*Citrobacter braakii* 1例、推定感染経路は以前からの保菌2例、その他1例、推定感染地域は神奈川県2例、都道府県不明1例
- 劇症型溶血性レンサ球菌感染症2例：年齢群は70歳代1例、90歳代1例、推定感染経路はその他1例、不明1例、推定感染地域は神奈川県2例
- 後天性免疫不全症候群1例：年齢群は50歳代、病型はAIDS、推定感染経路は性的接触、推定感染地域は国内
- 侵襲性インフルエンザ菌感染症2例：年齢群は80歳代1例、90歳代1例、推定感染経路は医療器具関連感染2例、推定感染地域は神奈川県2例、ワクチン接種歴は接種なし1例、不明1例
- 侵襲性肺炎球菌感染症3例：年齢群は10歳未満1例、40歳代1例、70歳代1例、推定感染経路は飛沫・飛沫核感染1例、接触感染1例、不明1例、推定感染地域は神奈川県3例、ワクチン接種歴は接種あり1例、不明2例
- 梅毒3例：年齢群は30歳代2例、40歳代1例、病型は早期顕症梅毒I期1例、早期顕症梅毒II期1例、無症状病原体保有者1例、推定感染経路は性的接触3例、推定感染地域は神奈川県2例、都道府県不明1例
- 百日咳6例：年齢群は10歳未満2例、10歳代1例、20歳代1例、40歳代2例、感染原因は不明6例、推定感染地域は神奈川県5例、都道府県不明1例、ワクチン接種歴は接種あり3例、不明3例
- 風しん1例：男女別は男性、年齢群は10歳代、感染経路は不明、推定感染地域は神奈川県、ワクチン接種歴は接種あり

今週の定点把握対象疾患

- インフルエンザの定点当たり報告数は、全県(23.26)で前週(19.17)より増加し、注意報レベル(10)を超えています。茅ヶ崎市(35.55)、厚木保健福祉事務所管内(30.41)で警報レベル(30)を超えています。
- 咽頭結膜熱の定点当たり報告数は、鎌倉保健福祉事務所三崎センター管内(4.00)で警報レベル(3)を超えています。
- 水痘の定点当たり報告数は、鎌倉保健福祉事務所管内(1.67)、厚木保健福祉事務所管内(1.64)で注意報レベル(1)を超えています。
- 感染性胃腸炎の定点当たり報告数は、厚木保健福祉事務所管内(13.27)でやや高くなっています。

神奈川県感染症情報センター

神奈川県衛生研究所 企画情報部 衛生情報課

TEL:0467-83-4400(代表)

FAX:0467-89-5211(企画情報部)

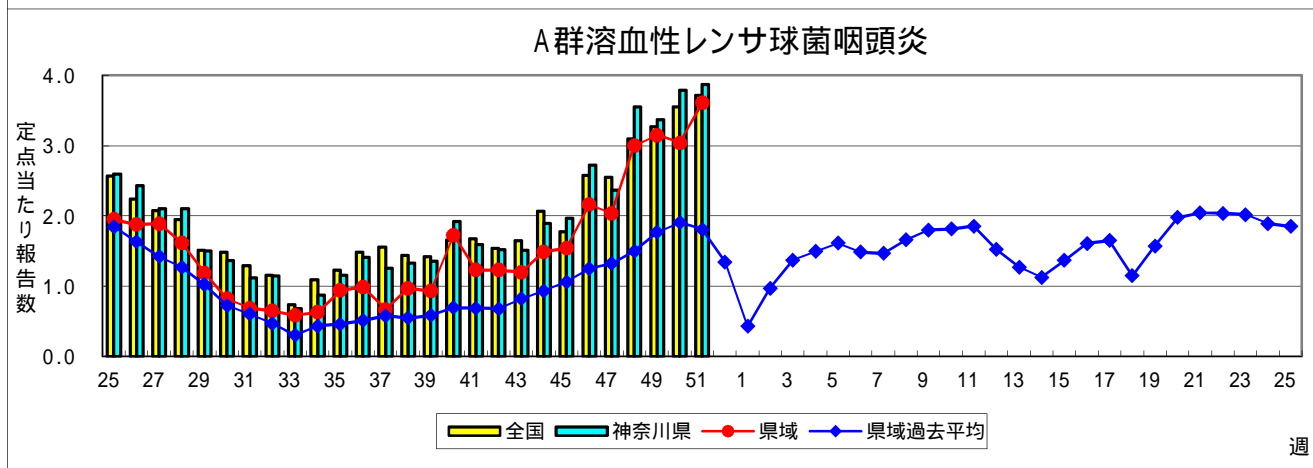
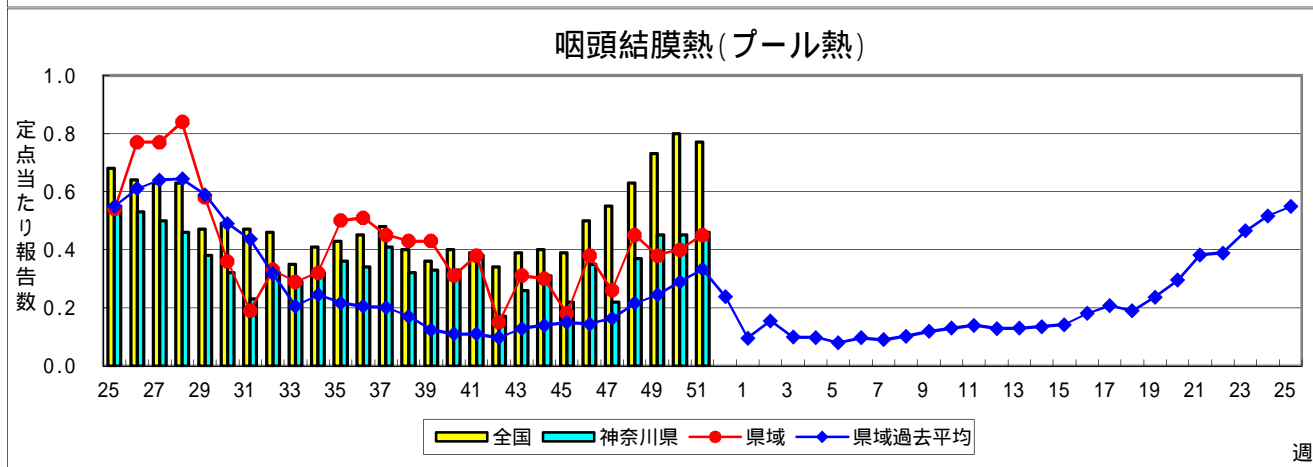
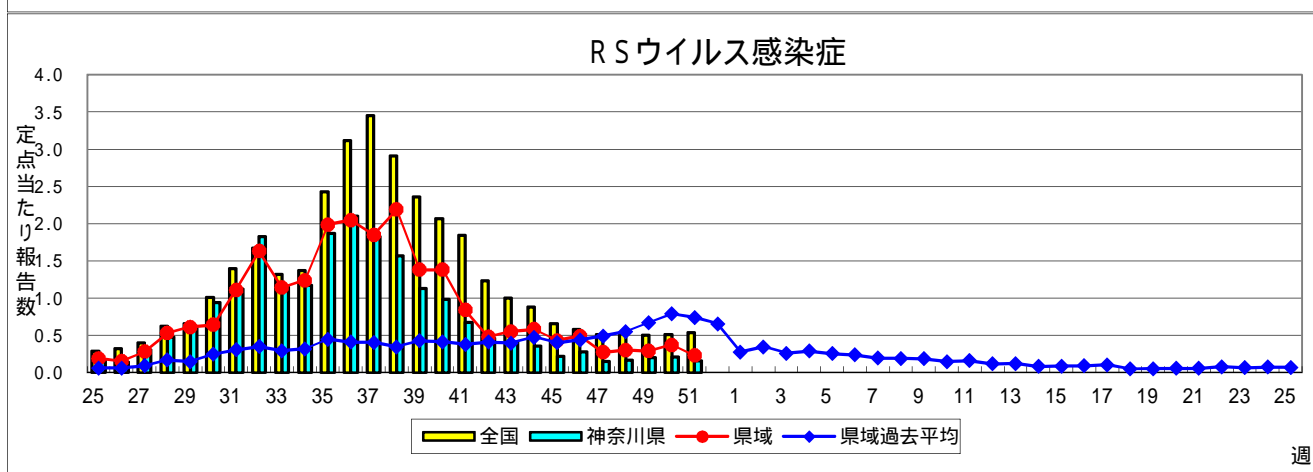
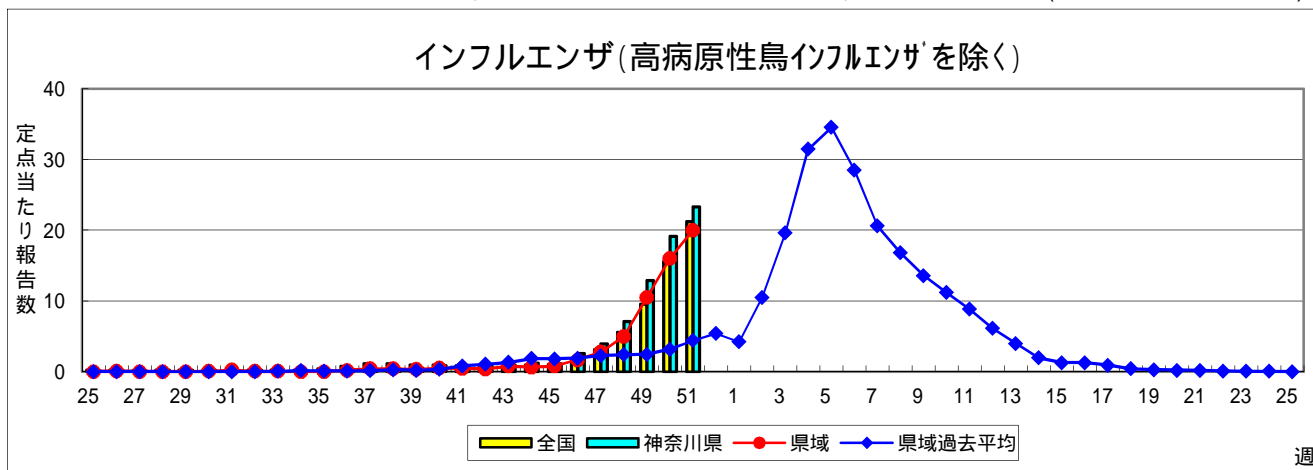
感染症発生動向調査事業は「感染症の予防及び感染症の患者に対する医療に関する法律」によって行われています。

*県域とは、神奈川県内の市町村のうち横浜市、川崎市、相模原市を除いた地域です

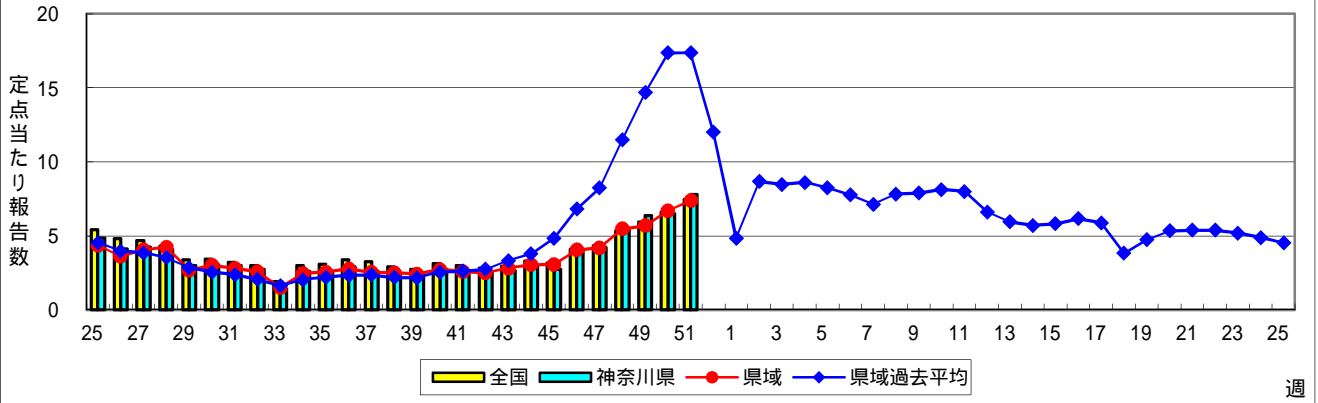
感染症発生動向調査:週報対象疾患の時系列グラフ

疾患名の括弧書きは、一般名称であり、正式名称ではありません。 2019年51週

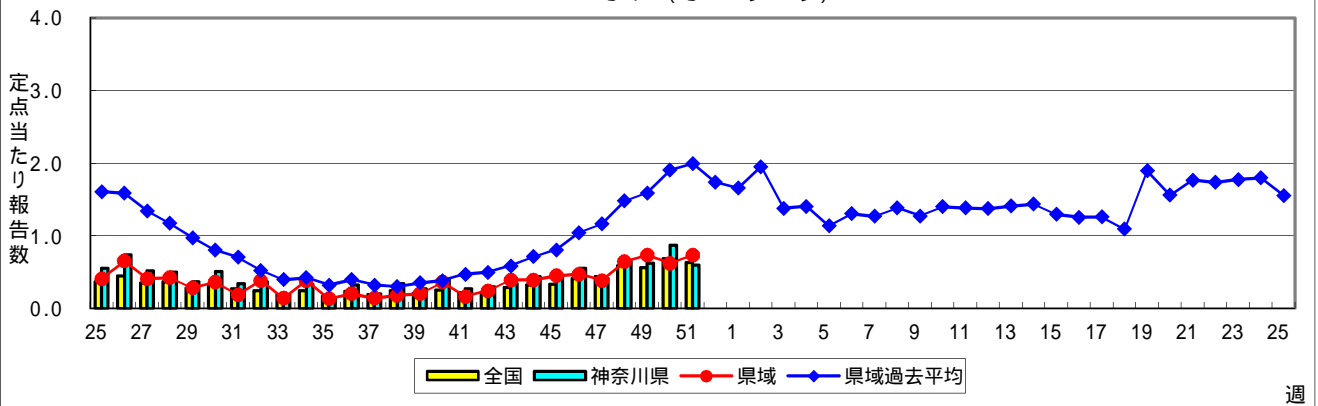
神奈川県&県域(横浜市・川崎市・相模原市を除く)のデータです。 (12月16日~12月22日)



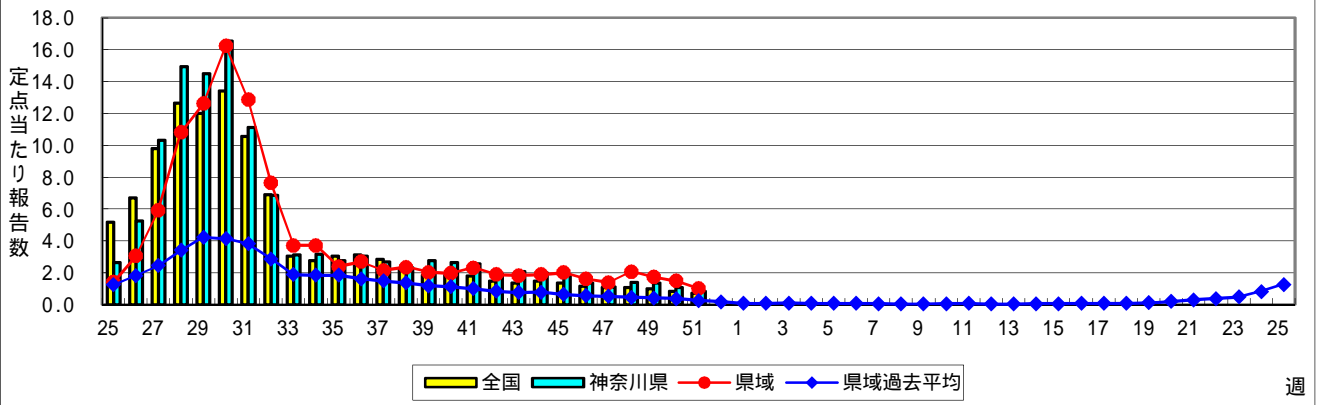
感染性胃腸炎



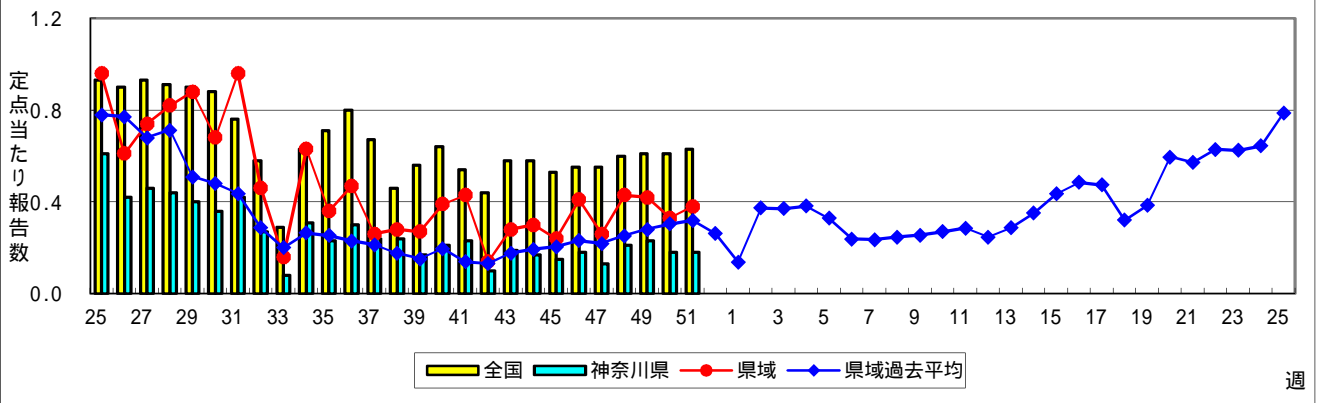
水痘(水ぼうそう)



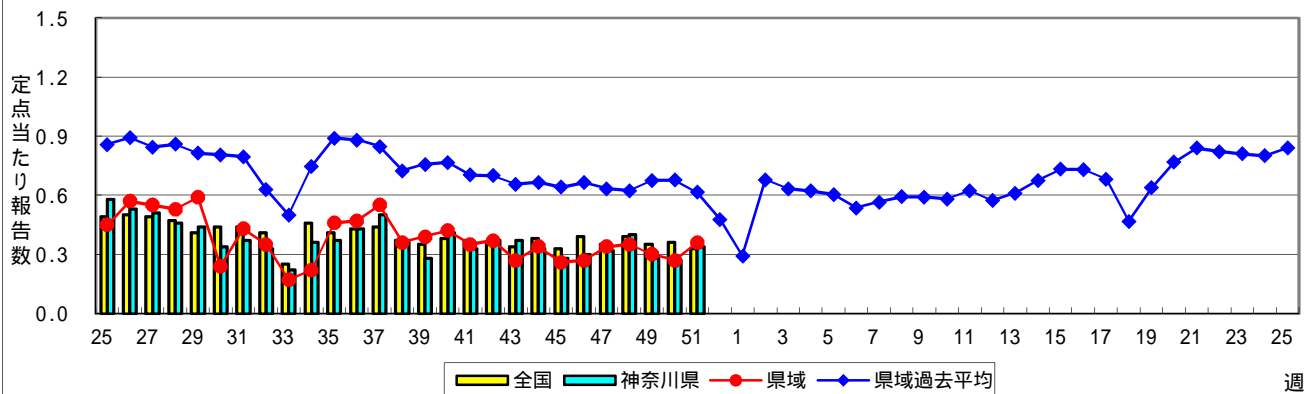
手足口病



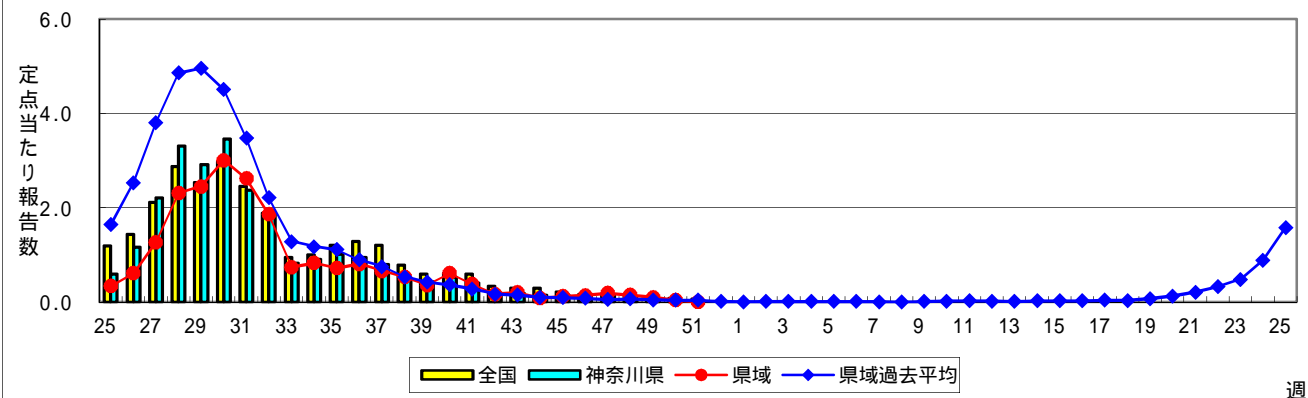
伝染性紅斑(リンゴ病)



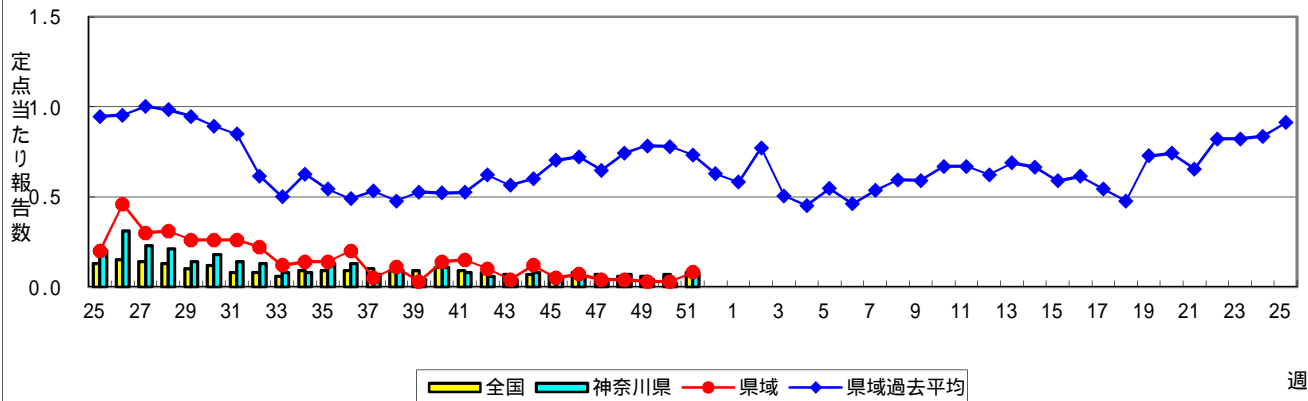
突発性発しん



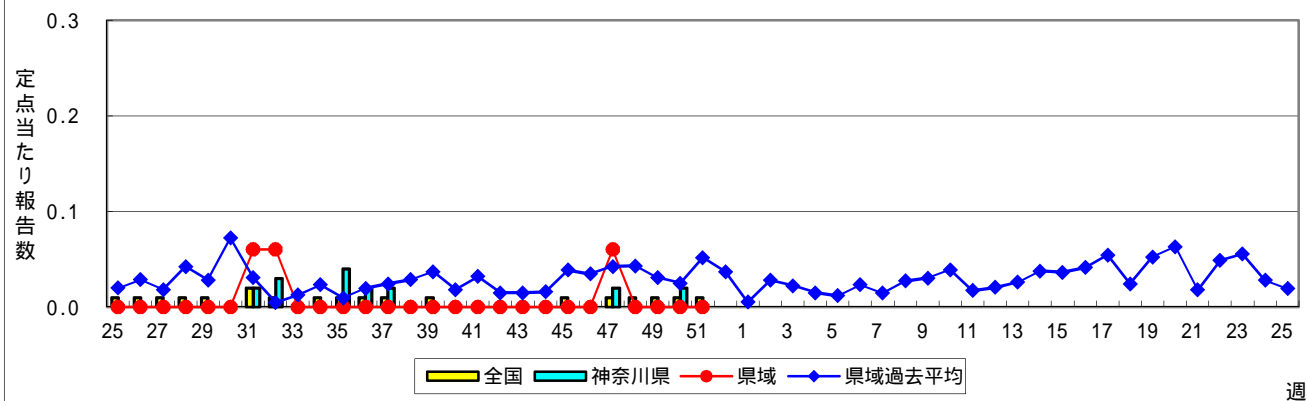
ヘルパンギーナ



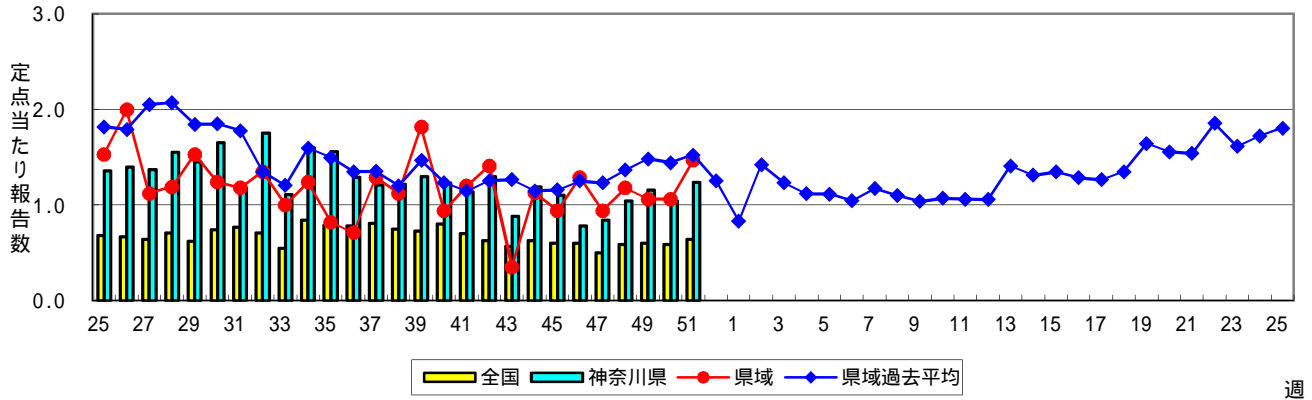
流行性耳下腺炎(おたふくかぜ)



急性出血性結膜炎

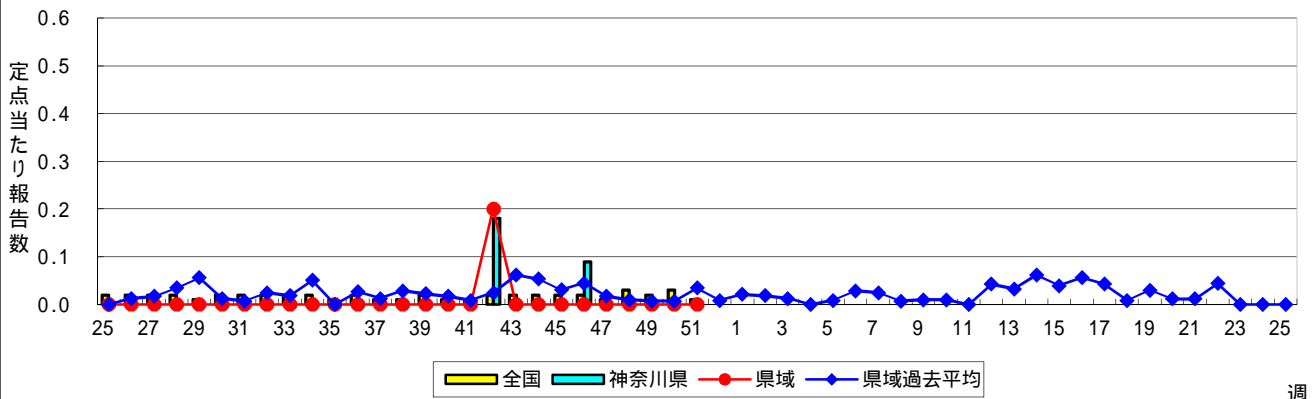


流行性角結膜炎



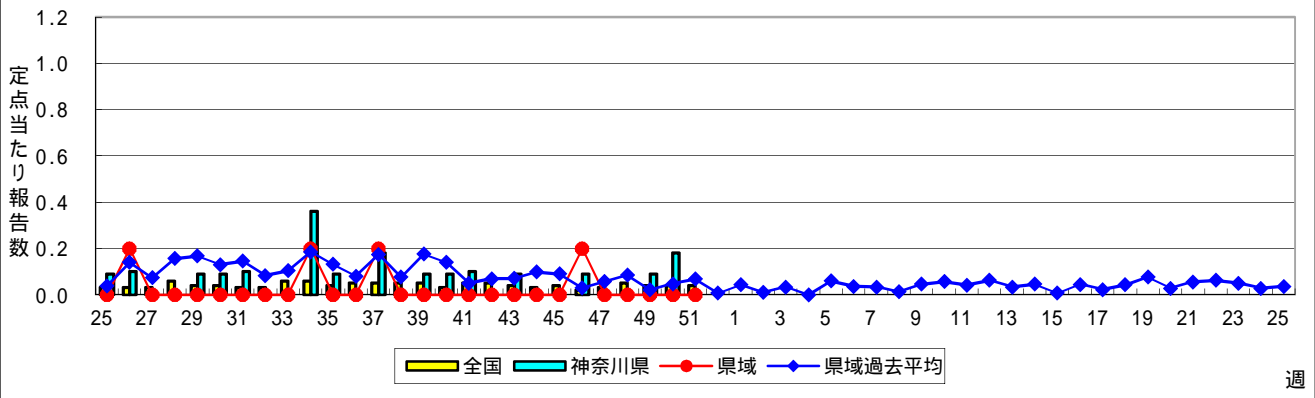
週

細菌性髄膜炎



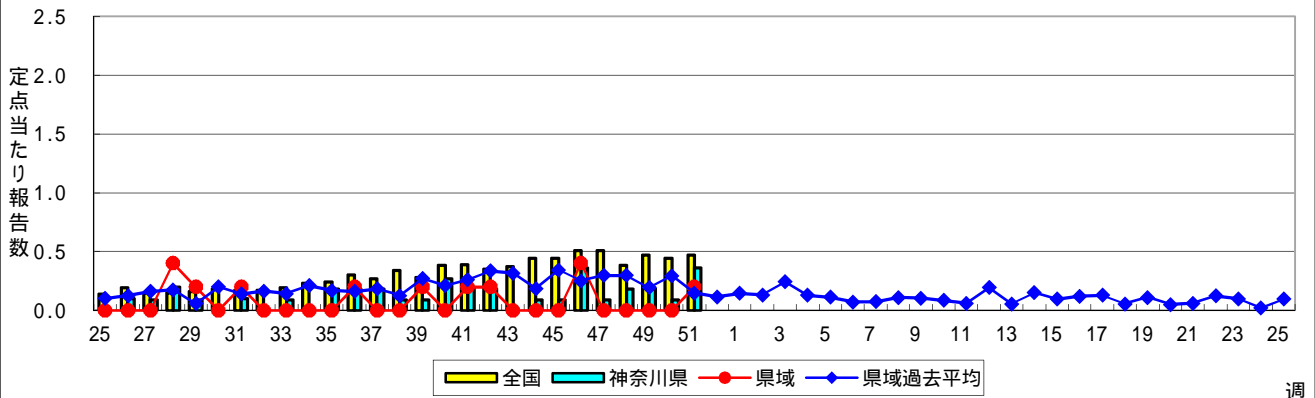
週

無菌性髄膜炎



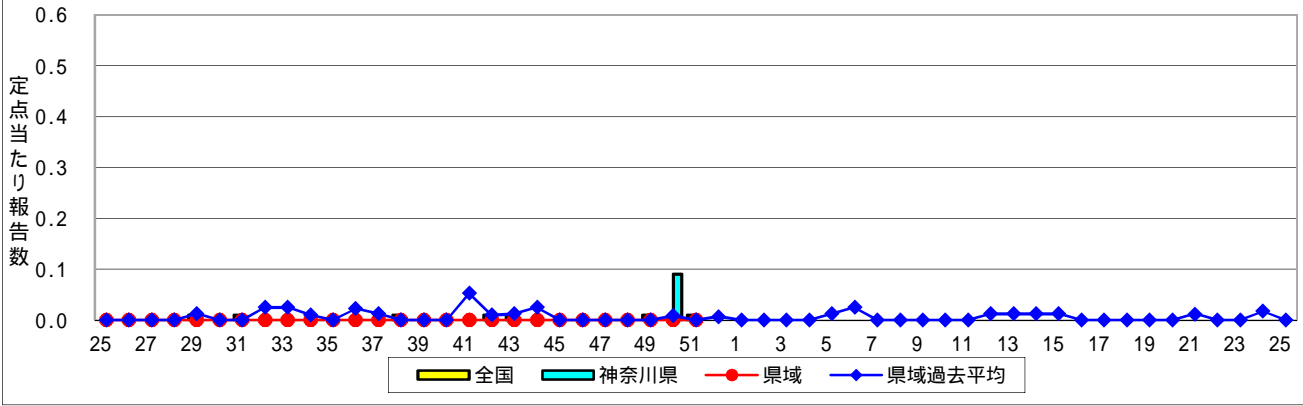
週

マイコプラズマ肺炎



週

クラミジア肺炎(オウム病を除く)



感染性胃腸炎(ロタウイルス)

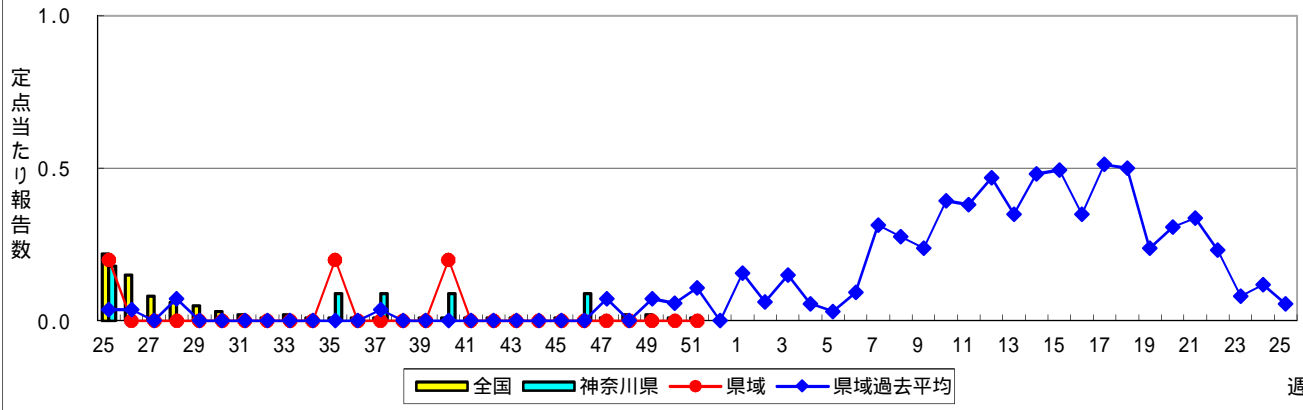


表1 報告数・定点当たり報告数 疾病、政令市・保健所別 (その1)

2019年51週(12月16日~12月22日)

神奈川県	インフルエンザ (高病原性鳥インフルエンザ を除く)		RSウイルス感染症		咽頭結膜熱		A群溶血性レンサ球菌 咽頭炎		感染性胃腸炎	
	報告数	定点当たり	報告数	定点当たり	報告数	定点当たり	報告数	定点当たり	報告数	定点当たり
全県	8,419	23.26	36	0.16	106	0.46	897	3.87	1,808	7.79
横浜市	3,513	24.06	14	0.15	50	0.54	353	3.80	717	7.71
川崎市	1,730	28.36	4	0.11	13	0.35	189	5.11	358	9.68
相模原市	814	22.00	1	0.04	10	0.36	88	3.14	186	6.64
県域 (横浜市、川崎市、相模原市を除く)	2,362	20.02	17	0.23	33	0.45	267	3.61	547	7.39
横須賀市	181	12.93	-	-	1	0.11	33	3.67	82	9.11
藤沢市	260	16.25	1	0.10	8	0.80	24	2.40	67	6.70
茅ヶ崎市	391	35.55	-	-	1	0.14	25	3.57	46	6.57
平塚	241	21.91	4	0.57	1	0.14	25	3.57	31	4.43
平塚 秦野センター	231	23.10	1	0.17	3	0.50	14	2.33	44	7.33
鎌倉	169	16.90	2	0.33	-	-	11	1.83	49	8.17
鎌倉 三崎センター	21	7.00	-	-	8	4.00	8	4.00	11	5.50
小田原	140	14.00	1	0.17	-	-	31	5.17	23	3.83
小田原 足柄上センター	30	6.00	-	-	-	-	4	1.33	11	3.67
厚木	517	30.41	8	0.73	10	0.91	59	5.36	146	13.27
厚木 大和センター	181	16.45	-	-	1	0.14	33	4.71	37	5.29

神奈川県	水痘		手足口病		伝染性紅斑		突発性発しん	
	報告数	定点当たり	報告数	定点当たり	報告数	定点当たり	報告数	定点当たり
全県	139	0.60	191	0.82	42	0.18	78	0.34
横浜市	43	0.46	74	0.80	7	0.08	37	0.40
川崎市	25	0.68	17	0.46	6	0.16	10	0.27
相模原市	17	0.61	27	0.96	1	0.04	4	0.14
県域 (横浜市、川崎市、相模原市を除く)	54	0.73	73	0.99	28	0.38	27	0.36
横須賀市	4	0.44	2	0.22	-	-	-	-
藤沢市	6	0.60	17	1.70	5	0.50	8	0.80
茅ヶ崎市	3	0.43	6	0.86	-	-	3	0.43
平塚	1	0.14	7	1.00	7	1.00	3	0.43
平塚 秦野センター	1	0.17	13	2.17	2	0.33	6	1.00
鎌倉	10	1.67	7	1.17	1	0.17	1	0.17
鎌倉 三崎センター	-	-	-	-	2	1.00	-	-
小田原	5	0.83	3	0.50	6	1.00	-	-
小田原 足柄上センター	1	0.33	-	-	-	-	-	-
厚木	18	1.64	18	1.64	5	0.45	6	0.55
厚木 大和センター	5	0.71	-	-	-	-	-	-

神奈川県	ヘルパンギーナ		流行性耳下腺炎		急性出血性結膜炎		流行性角結膜炎		細菌性髄膜炎	
	報告数	定点当たり	報告数	定点当たり	報告数	定点当たり	報告数	定点当たり	報告数	定点当たり
全県	1	0.00	18	0.08	-	-	63	1.24	-	-
横浜市	-	-	6	0.06	-	-	21	1.00	-	-
川崎市	-	-	3	0.08	-	-	10	1.11	-	-
相模原市	1	0.04	3	0.11	-	-	7	1.75	-	-
県域 (横浜市、川崎市、相模原市を除く)	-	-	6	0.08	-	-	25	1.47	-	-
横須賀市	-	-	2	0.22	-	-	3	1.50	-	-
藤沢市	-	-	1	0.10	-	-	-	-	-	-
茅ヶ崎市	-	-	-	-	-	-	-	-
平塚	-	-	-	-	-	-	-	-	-	-
平塚 秦野センター	-	-	-	-	-	-	-	-
鎌倉	-	-	1	0.17	-	-	-	-
鎌倉 三崎センター	-	-	-	-
小田原	-	-	-	-	-	-	1	1.00
小田原 足柄上センター	-	-	-	-	-	-
厚木	-	-	1	0.09	-	-	20	6.67	-	-
厚木 大和センター	-	-	1	0.14	-	-	1	0.50

表2 報告数・定点当たり報告数、疾病・年齢階級別
(全県及び横浜市・川崎市・相模原市を除く県域) (その1)

2019年51週(12月16日～12月22日)

*表2は、各保健福祉事務所からの最新の報告をもとに作成しているため、国の還元データである表1および表3の数値と一致しないことがあります。

インフルエンザ定点	項目	合計	～5か月	～11か月	1歳	2	3	4	5	6	7	8
インフルエンザ (高病原性鳥インフルエンザを除く)	全国	報告数 105,221	347	1,071	3,277	3,083	4,078	5,810	6,947	7,382	8,373	8,125
		定点当たり 21.22	0.07	0.22	0.66	0.62	0.82	1.17	1.40	1.49	1.69	1.64
	全県	報告数 8,419	25	82	256	256	314	492	533	598	737	643
		定点当たり 23.26	0.07	0.23	0.71	0.71	0.87	1.36	1.47	1.65	2.04	1.78
	県域	報告数 2,362	4	29	83	65	98	131	142	158	176	183
		定点当たり 20.02	0.03	0.25	0.70	0.55	0.83	1.11	1.20	1.34	1.49	1.55

小児科定点	項目	合計	～5か月	～11か月	1歳	2	3	4	5	6	7	8
RSウイルス 感染症	全国	報告数 1,702	260	299	543	290	155	89	30	16	9	2
		定点当たり 0.54	0.08	0.09	0.17	0.09	0.05	0.03	0.01	0.01	0.00	0.00
	全県	報告数 36	5	12	10	6	2	1	-	-	-	-
		定点当たり 0.16	0.02	0.05	0.04	0.03	0.01	0.00	-	-	-	-
	県域	報告数 17	3	4	7	3	-	-	-	-	-	-
		定点当たり 0.23	0.04	0.05	0.09	0.04	-	-	-	-	-	-
咽頭結膜熱	全国	報告数 2,444	12	133	516	434	366	339	248	160	92	48
		定点当たり 0.77	0.00	0.04	0.16	0.14	0.12	0.11	0.08	0.05	0.03	0.02
	全県	報告数 106	-	4	13	14	16	19	13	10	6	5
		定点当たり 0.46	-	0.02	0.06	0.06	0.07	0.08	0.06	0.04	0.03	0.02
	県域	報告数 33	-	1	3	4	4	6	3	4	3	3
		定点当たり 0.45	-	0.01	0.04	0.05	0.05	0.08	0.04	0.05	0.04	0.04
A群溶血性レンサ球菌咽頭炎	全国	報告数 11,780	7	29	301	621	1,055	1,607	1,649	1,536	1,276	967
		定点当たり 3.72	0.00	0.01	0.09	0.20	0.33	0.51	0.52	0.48	0.40	0.31
	全県	報告数 897	-	1	16	51	65	105	113	120	113	80
		定点当たり 3.87	-	0.00	0.07	0.22	0.28	0.45	0.49	0.52	0.49	0.34
	県域	報告数 267	-	-	8	13	27	41	32	38	26	19
		定点当たり 3.61	-	-	0.11	0.18	0.36	0.55	0.43	0.51	0.35	0.26
感染性胃腸炎	全国	報告数 23,635	145	1,214	3,589	2,742	2,374	2,310	2,002	1,724	1,204	1,097
		定点当たり 7.46	0.05	0.38	1.13	0.87	0.75	0.73	0.63	0.54	0.38	0.35
	全県	報告数 1,808	8	73	216	177	156	182	173	132	113	97
		定点当たり 7.79	0.03	0.31	0.93	0.76	0.67	0.78	0.75	0.57	0.49	0.42
	県域	報告数 547	3	28	47	53	46	59	53	40	28	31
		定点当たり 7.39	0.04	0.38	0.64	0.72	0.62	0.80	0.72	0.54	0.38	0.42
水痘	全国	報告数 1,993	7	44	92	69	89	168	219	262	256	250
		定点当たり 0.63	0.00	0.01	0.03	0.02	0.03	0.05	0.07	0.08	0.08	0.08
	全県	報告数 139	-	6	4	4	8	10	14	14	20	18
		定点当たり 0.60	-	0.03	0.02	0.02	0.03	0.04	0.06	0.06	0.09	0.08
	県域	報告数 54	-	-	1	-	5	4	6	5	4	9
		定点当たり 0.73	-	-	0.01	-	0.07	0.05	0.08	0.07	0.05	0.12

インフルエンザ定点	項目	9	10-14	15-19	20-29	30-39	40-49	50-59	60-69	70-79	80歳以上
インフルエンザ (高病原性鳥インフルエンザを除く)	全国	報告数 7,414	21,135	3,544	3,245	5,813	7,658	3,725	2,159	1,263	772
		定点当たり 1.50	4.26	0.71	0.65	1.17	1.54	0.75	0.44	0.25	0.16
	全県	報告数 583	1,502	270	291	518	752	314	145	79	29
		定点当たり 1.61	4.15	0.75	0.80	1.43	2.08	0.87	0.40	0.22	0.08
	県域	報告数 165	431	78	70	129	244	85	53	28	10
		定点当たり 1.40	3.65	0.66	0.59	1.09	2.07	0.72	0.45	0.24	0.08

小児科定点	項目	9	10-14	15-19	20歳以上
RSウイルス 感染症	全国	報告数 4	2	-	3
		定点当たり 0.00	0.00	-	0.00
	全県	報告数 -	-	-	-
		定点当たり -	-	-	-
	県域	報告数 -	-	-	-
		定点当たり -	-	-	-
咽頭結膜熱	全国	報告数 28	43	1	24
		定点当たり 0.01	0.01	0.00	0.01
	全県	報告数 4	2	-	-
		定点当たり 0.02	0.01	-	-
	県域	報告数 2	-	-	-
		定点当たり 0.03	-	-	-
A群溶血性レンサ球菌咽頭炎	全国	報告数 801	1,407	106	418
		定点当たり 0.25	0.44	0.03	0.13
	全県	報告数 72	118	7	36
		定点当たり 0.31	0.51	0.03	0.16
	県域	報告数 17	36	2	8
		定点当たり 0.23	0.49	0.03	0.11
感染性胃腸炎	全国	報告数 852	2,074	347	1,961
		定点当たり 0.27	0.65	0.11	0.62
	全県	報告数 76	188	25	192
		定点当たり 0.33	0.81	0.11	0.83
	県域	報告数 29	59	9	62
		定点当たり 0.39	0.80	0.12	0.84
水痘	全国	報告数 196	302	20	19
		定点当たり 0.06	0.10	0.01	0.01
	全県	報告数 8	26	6	1
		定点当たり 0.03	0.11	0.03	0.00
	県域	報告数 5	10	4	1
		定点当たり 0.07	0.14	0.05	0.01

表2 報告数・定点当たり報告数、疾病・年齢階級別
(全県及び横浜市・川崎市・相模原市を除く県域) (その2)

2019年51週(12月16日～12月22日)

*表2は、各保健福祉事務所からの最新の報告をもとに作成しているため、国の還元データである表1および表3の数値と一致しないことがあります

小児科定点		項目	合計	～5か月	～11か月	1歳
手足口病	全国	報告数	2,214	8	73	549
		定点当たり	0.70	0.00	0.02	0.17
	全県	報告数	191	-	7	31
		定点当たり	0.82	-	0.03	0.13
	県域	報告数	73	-	2	17
		定点当たり	0.99	-	0.03	0.23
伝染性紅斑	全国	報告数	2,001	-	20	78
		定点当たり	0.63	-	0.01	0.02
	全県	報告数	42	-	-	1
		定点当たり	0.18	-	-	0.00
	県域	報告数	28	-	-	-
		定点当たり	0.38	-	-	-
突発性発しん	全国	報告数	1,050	15	322	534
		定点当たり	0.33	0.00	0.10	0.17
	全県	報告数	78	2	22	37
		定点当たり	0.34	0.01	0.09	0.16
	県域	報告数	27	-	7	14
		定点当たり	0.36	-	0.09	0.19
ヘルパンギーナ	全国	報告数	213	1	18	57
		定点当たり	0.07	0.00	0.01	0.02
	全県	報告数	1	-	-	-
		定点当たり	0.00	-	-	-
	県域	報告数	-	-	-	-
		定点当たり	-	-	-	-
流行性耳下腺炎	全国	報告数	241	2	-	8
		定点当たり	0.08	0.00	-	0.00
	全県	報告数	18	-	-	1
		定点当たり	0.08	-	-	0.00
	県域	報告数	6	-	-	-
		定点当たり	0.08	-	-	-

小児科定点		項目	2	3	4	5	6	7	8	9	10-14	15-19	20歳以上
手足口病	全国	報告数	444	353	314	177	103	69	34	25	41	3	21
		定点当たり	0.14	0.11	0.10	0.06	0.03	0.02	0.01	0.01	0.01	0.00	0.01
	全県	報告数	30	29	39	24	5	8	4	4	8	-	2
		定点当たり	0.13	0.13	0.17	0.10	0.02	0.03	0.02	0.02	0.03	-	0.01
	県域	報告数	13	7	11	10	2	2	2	3	4	-	-
		定点当たり	0.18	0.09	0.15	0.14	0.03	0.03	0.03	0.04	0.05	-	-
伝染性紅斑	全国	報告数	103	222	321	345	311	200	147	103	129	-	22
		定点当たり	0.03	0.07	0.10	0.11	0.10	0.06	0.05	0.03	0.04	-	0.01
	全県	報告数	1	6	5	6	6	4	3	2	6	-	2
		定点当たり	0.00	0.03	0.02	0.03	0.03	0.02	0.01	0.02	0.03	-	0.01
	県域	報告数	1	6	3	4	3	4	1	1	4	-	1
		定点当たり	0.01	0.08	0.04	0.05	0.04	0.05	0.01	0.01	0.05	-	0.01
突発性発しん	全国	報告数	119	35	12	4	3	1	2	-	1	-	2
		定点当たり	0.04	0.01	0.00	0.00	0.00	0.00	0.00	-	0.00	-	0.00
	全県	報告数	13	1	1	1	-	1	-	-	-	-	-
		定点当たり	0.06	0.00	0.00	0.00	-	0.00	-	-	-	-	-
	県域	報告数	4	-	1	-	-	1	-	-	-	-	-
		定点当たり	0.05	-	0.01	-	-	0.01	-	-	-	-	-
ヘルパンギーナ	全国	報告数	39	28	18	11	9	5	4	1	5	-	17
		定点当たり	0.01	0.01	0.01	0.00	0.00	0.00	0.00	0.00	0.00	0.00	-
	全県	報告数	-	-	-	1	-	-	-	-	-	-	-
		定点当たり	-	-	-	0.00	-	-	-	-	-	-	-
	県域	報告数	-	-	-	-	-	-	-	-	-	-	-
		定点当たり	-	-	-	-	-	-	-	-	-	-	-
流行性耳下腺炎	全国	報告数	10	20	23	37	31	28	29	15	30	4	4
		定点当たり	0.00	0.01	0.01	0.01	0.01	0.01	0.01	0.01	0.00	0.01	0.00
	全県	報告数	-	-	2	3	1	3	2	-	3	2	1
		定点当たり	-	-	0.01	0.01	0.00	0.01	0.01	-	0.01	0.01	0.00
	県域	報告数	-	-	2	-	-	1	1	-	1	1	-
		定点当たり	-	-	0.03	-	-	0.01	0.01	-	0.01	0.01	-

表2 報告数・定点当たり報告数、疾病・年齢階級別
(全県及び横浜市・川崎市・相模原市を除く県域) (その3)

2019年51週(12月16日～12月22日)

*表2は、各保健福祉事務所からの最新の報告をもとに作成しているため、国の還元データである表1および表3の数値と一致しないことがあります。

眼科定点		項目	合計	～5か月	～11か月	1歳	2	3	4	5	6	7	8
急性出血性結膜炎	全国	報告数	4	-	-	-	-	-	-	-	-	-	-
		定点当たり	0.01	-	-	-	-	-	-	-	-	-	-
	全県	報告数	-	-	-	-	-	-	-	-	-	-	-
流行性角結膜炎	全国	報告数	445	1	4	18	29	14	19	16	12	4	6
		定点当たり	0.64	0.00	0.01	0.03	0.04	0.02	0.03	0.02	0.02	0.01	0.01
	全県	報告数	63	-	1	2	5	-	2	4	2	1	-
基幹定点(週報)	全国	報告数	5	-	-	2	-	-	-	-	1	-	-
		定点当たり	0.01	-	-	0.00	-	-	-	-	0.00	-	-
	全県	報告数	-	-	-	-	-	-	-	-	-	-	-
細菌性髄膜炎	全国	報告数	17	4	2	2	1	1	1	1	-	2	-
		定点当たり	0.04	0.01	0.00	0.00	0.00	0.00	0.00	0.00	0.00	-	0.00
	全県	報告数	-	-	-	-	-	-	-	-	-	-	-
無菌性髄膜炎	全国	報告数	226	2	42	81	58	11	5	5	3	2	4
		定点当たり	0.47	0.00	0.09	0.17	0.12	0.02	0.01	0.01	0.01	0.00	0.01
	全県	報告数	4	-	-	1	-	-	-	1	1	-	-
マイコプラズマ肺炎	全国	報告数	7	-	1	2	3	-	-	-	-	-	-
		定点当たり	0.01	-	0.00	0.00	0.01	-	-	-	-	-	-
	全県	報告数	-	-	-	-	-	-	-	-	-	-	-
クラミジア肺炎(オウム病を除く)	全国	報告数	5	-	3	2	-	-	-	-	-	-	-
		定点当たり	0.01	-	0.01	0.00	-	-	-	-	-	-	-
	全県	報告数	-	-	-	-	-	-	-	-	-	-	-
感染性胃腸炎(ロタウイルス)	全国	報告数	6	9	10	54	101	54	30	30	28	-	-
		定点当たり	0.01	0.01	0.01	0.08	0.15	0.08	0.04	0.04	0.04	-	-
	全県	報告数	-	2	-	4	13	15	6	4	2	-	-
流行性角結膜炎	全国	報告数	2	-	2	2	1	6	-	-	-	-	-
		定点当たり	0.00	-	0.00	0.00	0.00	0.01	-	-	-	-	-
	全県	報告数	-	-	-	-	-	-	-	-	-	-	-
マイコプラズマ肺炎	全国	報告数	-	-	-	1	-	-	-	-	-	-	-
		定点当たり	-	-	-	0.00	-	-	-	-	-	-	-
	全県	報告数	-	-	-	-	-	-	-	-	-	-	-
クラミジア肺炎(オウム病を除く)	全国	報告数	-	-	-	-	-	-	-	-	-	-	-
		定点当たり	-	-	-	-	-	-	-	-	-	-	-
	全県	報告数	-	-	-	-	-	-	-	-	-	-	-
感染性胃腸炎(ロタウイルス)	全国	報告数	-	-	-	-	-	-	-	-	-	-	-
		定点当たり	-	-	-	-	-	-	-	-	-	-	-
	全県	報告数	-	-	-	-	-	-	-	-	-	-	-

眼科定点		項目	合計	0歳	1-4	5-9	10-14	15-19	20-24	25-29	30-34	35-39	40-44
急性出血性結膜炎	全国	報告数	-	-	-	-	2	1	-	-	1	-	-
		定点当たり	-	-	-	-	0.00	0.00	-	-	0.00	-	-
	全県	報告数	-	-	-	-	-	-	-	-	-	-	-
流行性角結膜炎	全国	報告数	6	9	10	54	101	54	30	30	28	-	
		定点当たり	0.01	0.01	0.01	0.08	0.15	0.08	0.04	0.04	0.04	-	
	全県	報告数	-	2	-	4	13	15	6	4	2	-	
基幹定点(週報)	全国	報告数	9	10-14	15-19	20-29	30-39	40-49	50-59	60-69	70歳以上	-	-
		定点当たり	-	-	-	-	0.00	0.00	-	0.00	-	-	-
	全県	報告数	-	-	-	-	-	-	-	-	-	-	-
細菌性髄膜炎	全国	報告数	6	9	10	54	101	54	30	30	28	-	
		定点当たり	0.01	0.01	0.01	0.08	0.15	0.08	0.04	0.04	0.04	-	
	全県	報告数	-	2	-	4	13	15	6	4	2	-	
無菌性髄膜炎	全国	報告数	-	1	-	-	-	-	-	-	-	-	
		定点当たり	-	0.00	-	-	-	-	-	-	-	-	
	全県	報告数	-	-	-	-	-	-	-	-	-	-	
マイコプラズマ肺炎	全国	報告数	2	-	2	2	1	6	-	-	-	-	
		定点当たり	0.00	-	0.00	0.00	0.00	0.01	-	-	-	-	
	全県	報告数	-	-	-	-	-	-	-	-	-	-	
クラミジア肺炎(オウム病を除く)	全国	報告数	-	-	-	1	-	-	-	-	-	-	
		定点当たり	-	-	-	0.00	-	-	-	-	-	-	
	全県	報告数	-	-	-	-	-	-	-	-	-	-	
感染性胃腸炎(ロタウイルス)	全国	報告数	-	-	-	-	-	-	-	-	-	-	
		定点当たり	-	-	-	-	-	-	-	-	-	-	
	全県	報告数	-	-	-	-	-	-	-	-	-	-	

眼科定点		項目	45-49	50-54	55-59	60-64	65-69	70歳以上
急性出血性結膜炎	全国	報告数	-	-	-	1	-	1
		定点当たり	-	-	-	0.00	-	0.00
	全県	報告数	-	-	-	-	-	-
流行性角結膜炎	全国	報告数	6	9	10	54	101	54
		定点当たり	0.01	0.01	0.01	0.08	0.15	0.08
	全県	報告数	-	2	-	4	13	15
基幹定点(週報)	全国	報告数	9	10-14	15-19	20-29	30-39	40-49
		定点当たり	-	-	-	-	0.00	0.00
	全県	報告数	-	-	-	-	-	-
細菌性髄膜炎	全国	報告数	6	9	10	54	101	54
		定点当たり	0.01	0.01	0.01	0.08	0.15	0.08
	全県	報告数	-	2	-	4	13	15
無菌性髄膜炎	全国	報告数	-	1	-	-	-	-
		定点当たり	-	0.00	-	-	-	-
	全県	報告数	-	-	-	-	-	-
マイコプラズマ肺炎	全国	報告数	2	-	2	2	1	6
		定点当たり	0.00	-	0.00	0.00	0.00	0.01
	全県	報告数	-	-	-	-	-	-
クラミジア肺炎(オウム病を除く)	全国	報告数	-	-	-	1	-	-
		定点当たり	-	-	-	0.00	-	-
	全県	報告数	-	-	-	-	-	-
感染性胃腸炎(ロタウイルス)	全国	報告数	-	-	-	-	-	-
		定点当たり	-	-	-	-	-	-
	全県	報告数	-	-	-	-	-	-

眼科定点		項目	45-49	50-54	55-59	60-64	65-69	70歳以上
急性出血性結膜炎	全国	報告数	-	-	-	1	-	1
		定点当たり	-	-	-	0.00	-	0.00
	全県	報告数	-	-	-	-	-	-
流行性角結膜炎	全国	報告数	6	9	10	54	101	54
		定点当たり	0.01	0.01	0.01	0.08	0.15	0.08
	全県	報告数	-	2	-	4	13	15
基幹定点(週報)	全国	報告数	9	10-14	15-19	20-29	30-39	40-49
		定点当たり	-	-	-	-	0.00	0.00
	全県	報告数	-	-	-	-	-	-
細菌性髄膜炎	全国	報告数	6	9	10	54	101	54
		定点当たり	0.01	0.01	0.01	0.08	0.15	0.08
	全県	報告数	-	2	-	4	13	15
無菌性髄膜炎	全国	報告数	-	1	-	-	-	-
		定点当たり	-	0.00	-	-	-	-
	全県	報告数	-	-	-	-	-	-
マイコプラズマ肺炎	全国	報告数	2	-	2	2	1	6
		定点当たり	0.00	-	0.00	0.00	0.00	0.01
	全県	報告数	-	-	-	-	-	-
クラミジア肺炎(オウム病を除く)	全国	報告数	-	-	-	1	-	-
		定点当たり	-	-	-	0.00	-	-
	全県	報告数	-	-	-	-	-	-
感染性胃腸炎(ロタウイルス)	全国	報告数	-	-	-	-	-	-
		定点当たり	-	-	-	-	-	-
	全県	報告数	-	-	-	-	-	-

表3 5週前～今週の推移 (その1)
 (全県及び横浜市・川崎市・相模原市を除く県域)

2019年51週(12月16日～12月22日)

疾病名	項目		5週前	4週前	3週前	2週前	1週前	今週
			46週	47週	48週	49週	50週	51週
			(11月11日 ～11月17 日)	(11月18日 ～11月24 日)	(11月25日 ～12月01 日)	(12月02日 ～12月08 日)	(12月09日 ～12月15 日)	(12月16日 ～12月22 日)
インフルエンザ (高病原性鳥インフル ンザを除く)	全県	報告数	928	1,396	2,540	4,616	6,863	8,419
		定点当たり	2.58	3.94	7.08	12.86	19.17	23.26
	県域	報告数	194	326	590	1,230	1,877	2,362
		定点当たり	1.66	2.79	5.00	10.51	16.04	20.02
RSウイルス 感染症	全県	報告数	64	34	39	46	48	36
		定点当たり	0.28	0.15	0.17	0.20	0.21	0.16
	県域	報告数	36	20	22	21	27	17
		定点当たり	0.49	0.27	0.30	0.29	0.37	0.23
咽頭結膜熱	全県	報告数	82	51	86	102	102	106
		定点当たり	0.35	0.22	0.37	0.45	0.45	0.46
	県域	報告数	28	19	33	28	29	33
		定点当たり	0.38	0.26	0.45	0.38	0.40	0.45
A群溶血性レ ンサ球菌咽頭 炎	全県	報告数	628	544	820	772	868	897
		定点当たり	2.72	2.37	3.55	3.37	3.79	3.87
	県域	報告数	158	149	222	230	222	267
		定点当たり	2.16	2.04	3.00	3.15	3.04	3.61
感染性胃腸炎	全県	報告数	929	969	1,256	1,458	1,487	1,808
		定点当たり	4.02	4.21	5.44	6.37	6.49	7.79
	県域	報告数	295	306	405	415	489	547
		定点当たり	4.04	4.19	5.47	5.68	6.70	7.39
水痘	全県	報告数	128	95	149	141	199	139
		定点当たり	0.55	0.41	0.65	0.62	0.87	0.60
	県域	報告数	34	28	47	53	45	54
		定点当たり	0.47	0.38	0.64	0.73	0.62	0.73
手足口病	全県	報告数	309	253	322	309	241	191
		定点当たり	1.34	1.10	1.39	1.35	1.05	0.82
	県域	報告数	117	101	153	125	108	73
		定点当たり	1.60	1.38	2.07	1.71	1.48	0.99
伝染性紅斑	全県	報告数	41	31	49	52	41	42
		定点当たり	0.18	0.13	0.21	0.23	0.18	0.18
	県域	報告数	30	19	32	31	24	28
		定点当たり	0.41	0.26	0.43	0.42	0.33	0.38
突発性発しん	全県	報告数	70	73	92	64	62	78
		定点当たり	0.30	0.32	0.40	0.28	0.27	0.34
	県域	報告数	20	25	26	22	20	27
		定点当たり	0.27	0.34	0.35	0.30	0.27	0.36

表3 5週前～今週の推移 (その2)
 (全県及び横浜市・川崎市・相模原市を除く県域)

2019年51週(12月16日～12月22日)

疾病名	項目		5週前	4週前	3週前	2週前	1週前	今週
			46週	47週	48週	49週	50週	51週
			(11月11日 ～11月17 日)	(11月18日 ～11月24 日)	(11月25日 ～12月01 日)	(12月02日 ～12月08 日)	(12月09日 ～12月15 日)	(12月16日 ～12月22 日)
ヘルパンギーナ	全県	報告数	25	29	19	14	7	1
		定点当たり	0.11	0.13	0.08	0.06	0.03	0.00
	県域	報告数	10	14	11	7	3	-
		定点当たり	0.14	0.19	0.15	0.10	0.04	-
流行性耳下腺炎	全県	報告数	14	9	17	10	4	18
		定点当たり	0.06	0.04	0.07	0.04	0.02	0.08
	県域	報告数	5	3	3	2	2	6
		定点当たり	0.07	0.04	0.04	0.03	0.03	0.08
急性出血性結膜炎	全県	報告数	-	1	-	-	1	-
		定点当たり	-	0.02	-	-	0.02	-
	県域	報告数	-	1	-	-	-	-
		定点当たり	-	0.06	-	-	-	-
流行性角結膜炎	全県	報告数	39	42	54	59	52	63
		定点当たり	0.78	0.84	1.04	1.16	1.04	1.24
	県域	報告数	22	16	20	18	18	25
		定点当たり	1.29	0.94	1.18	1.06	1.06	1.47
細菌性髄膜炎	全県	報告数	1	-	-	-	-	-
		定点当たり	0.09	-	-	-	-	-
	県域	報告数	-	-	-	-	-	-
		定点当たり	-	-	-	-	-	-
無菌性髄膜炎	全県	報告数	1	-	-	1	2	-
		定点当たり	0.09	-	-	0.09	0.18	-
	県域	報告数	1	-	-	-	-	-
		定点当たり	0.20	-	-	-	-	-
マイコプラズマ肺炎	全県	報告数	4	1	2	2	1	4
		定点当たり	0.36	0.09	0.18	0.18	0.09	0.36
	県域	報告数	2	-	-	-	-	1
		定点当たり	0.40	-	-	-	-	0.20
クラミジア肺炎 (オウム病を除く)	全県	報告数	-	-	-	-	1	-
		定点当たり	-	-	-	-	0.09	-
	県域	報告数	-	-	-	-	-	-
		定点当たり	-	-	-	-	-	-
感染性胃腸炎 (ロタウイルス)	全県	報告数	1	-	-	-	-	-
		定点当たり	0.09	-	-	-	-	-
	県域	報告数	-	-	-	-	-	-
		定点当たり	-	-	-	-	-	-