



神奈川県感染症発生情報（49週報）

（2019年12月2日～12月8日）

<http://www.eiken.pref.kanagawa.jp/>



今週の注目感染症

～輸入感染症～ 今週も、マラリアなど、海外で感染した輸入感染症の報告がみられました。冬休みに海外に行かれる際には、検疫所（FORTH）、厚生労働省、外務省のホームページなどで渡航先の感染症流行状況や必要な対策を確認しましょう。特に、感染症の流行地域では、十分加熱された食べ物を食べ、生水・氷・カットフルーツの入ったものを避ける、蚊やマダニにさされないように肌の露出をさげ、虫よけ剤を使うなどに注意しましょう。また、帰国後に体調不良で受診する場合は、主治医に渡航先を伝えましょう。

～インフルエンザ～ 今週、全県の定点当たりの報告数は「12.86」となり、前週「7.08」より増加し、注意報レベル(10)を超えました。

～風しん・麻しん～ 今週、県内で風しんは2例の報告があり、麻しんの報告はありませんでした。

今週の全数把握対象疾患

（当該週の国による集計及び各保健福祉事務所からの報告をもとに期日を決めて集計しているため、集計数が前後することがあります。）

分類	対象疾患	内訳				神奈川県 (今週)	神奈川県 (2019年累計)
		県域	横浜市	川崎市	相模原市		
二類	結核	8	6	4		18	1,400
三類	腸管出血性大腸菌感染症	1	2			3	184
四類	A型肝炎		1			1	41
	つつが虫病	3				3	14
	マラリア	1				1	7
	レジオネラ症	1	3			4	143
五類	アメーバ赤痢		1			1	76
	カルバペネム耐性腸内細菌科細菌感染症	1				1	190
	急性脳炎		1			1	60
	劇症型溶血性レンサ球菌感染症			2		2	70
	侵襲性肺炎球菌感染症		3	1		4	185
	梅毒	1		1		2	257
	播種性クリプトコックス症		1			1	12
	百日咳	2		2	3	7	526
	風しん		1	1		2	292

全数把握対象疾患情報

- ・結核18例：年齢群は20歳代1例、40歳代4例、50歳代4例、70歳代3例、80歳代5例、90歳代1例、病型は肺結核8例、肺結核及び結核性胸膜炎1例、結核性胸膜炎3例、リンパ節結核1例、潜在性結核感染症5例
- ・腸管出血性大腸菌感染症3例：年齢群は20歳代2例、50歳代1例、血清型・毒素型はO26 VT1 1例、O157 VT1VT2 1例、O血清型不明 VT1 1例、推定感染経路は経口感染1例、不明2例、推定感染地域は都道府県不明3例
- ・A型肝炎1例：年齢群は40歳代、推定感染経路は性的接触、推定感染地域は東京都、ワクチン接種歴は接種なし
- ・つつが虫病3例：年齢群は50歳代2例、80歳代1例、推定感染経路は昆虫等からの感染3例、推定感染地域は神奈川県3例
- ・マラリア1例：年齢群は20歳代、病型は不明、推定感染経路は蚊からの感染、推定感染地域はタイ王国
- ・レジオネラ症4例：年齢群は30歳代1例、60歳代1例、80歳代1例、90歳代1例、病型は肺炎型4例、推定感染経路は塵埃感染1例、不明3例、推定感染地域は神奈川県2例、ネパール連邦民主共和国1例、不明1例
- ・アメーバ赤痢1例：年齢群は50歳代、病型は腸管アメーバ症、感染経路は不明、推定感染地域は神奈川県
- ・カルバペネム耐性腸内細菌科細菌感染症1例：年齢群は80歳代、菌種は*Enterobacter cloacae*、感染経路は不明、感染地域は不明
- ・急性脳炎1例：年齢群は10歳未満、病原体はインフルエンザウイルス、推定感染経路は飛沫・飛沫核感染、感染地域は神奈川県
- ・劇症型溶血性レンサ球菌感染症2例：年齢群は80歳代2例、推定感染経路は創傷感染1例、不明1例、推定感染地域は神奈川県2例
- ・侵襲性肺炎球菌感染症4例：年齢群は10歳未満1例、60歳代1例、80歳代2例、推定感染経路は飛沫・飛沫核感染2例、その他1例、不明1例、推定感染地域は神奈川県2例、都道府県不明2例、ワクチン接種歴は接種なし1例、不明3例
- ・梅毒2例：年齢群は20歳代1例、40歳代1例、病型は早期顕性梅毒 期2例、推定感染経路は性的接触2例、感染地域は都道府県不明2例
- ・播種性クリプトコックス症1例：年齢群は70歳代、推定感染原因は免疫不全、推定感染地域は神奈川県
- ・百日咳7例：年齢群は10歳未満3例、10歳代2例、30歳代1例、40歳代1例、推定感染原因は学校2例、家族内感染1例、不明4例、推定感染地域は神奈川県6例、不明1例、ワクチン接種歴は接種あり5例、接種なし1例、不明1例
- ・風しん2例：男女別は男性2例、年齢群は20歳代2例、推定感染経路は接触感染1例、不明1例、推定感染地域は神奈川県1例、東京都1例、ワクチン接種歴は不明2例

今週の定点把握対象疾患

- ・A群溶血性レンサ球菌咽頭炎の定点当たり報告数は、鎌倉保健福祉事務所三崎センター管内(8.50)で警報レベル(8)を超えています。
- ・水痘の定点当たり報告数は、鎌倉保健福祉事務所管内(2.17)で警報レベル(2)を超えています。また、厚木保健福祉事務所管内(1.27)で注意報レベル(1)を超えています。
- ・インフルエンザの定点当たり報告数は、全県(12.86)で前週(7.08)より増加し、注意報レベル(10)を超えています。

神奈川県感染症情報センター

神奈川県衛生研究所 企画情報部 衛生情報課

TEL:0467-83-4400(代表)

FAX:0467-89-5211(企画情報部)

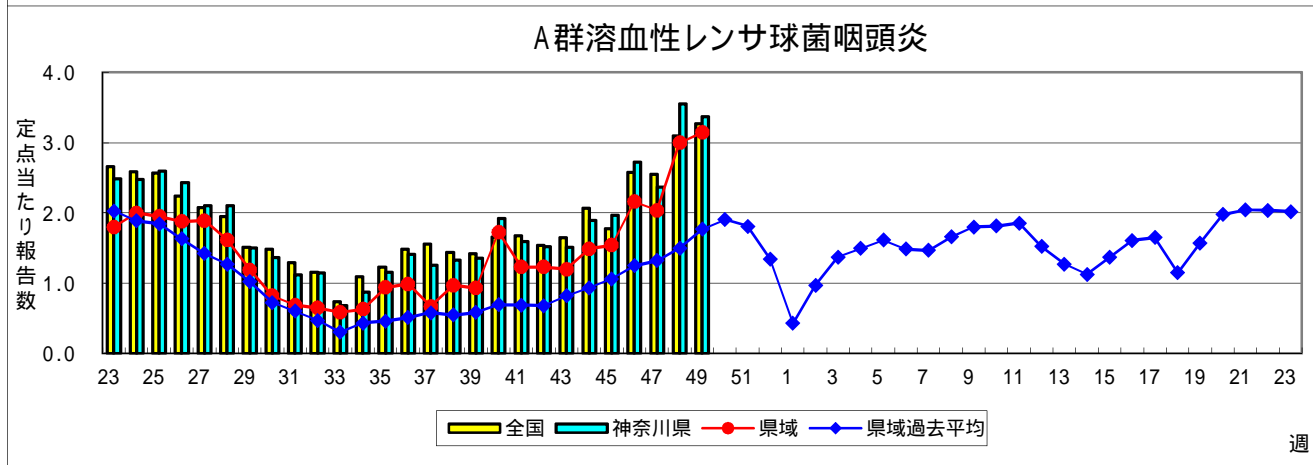
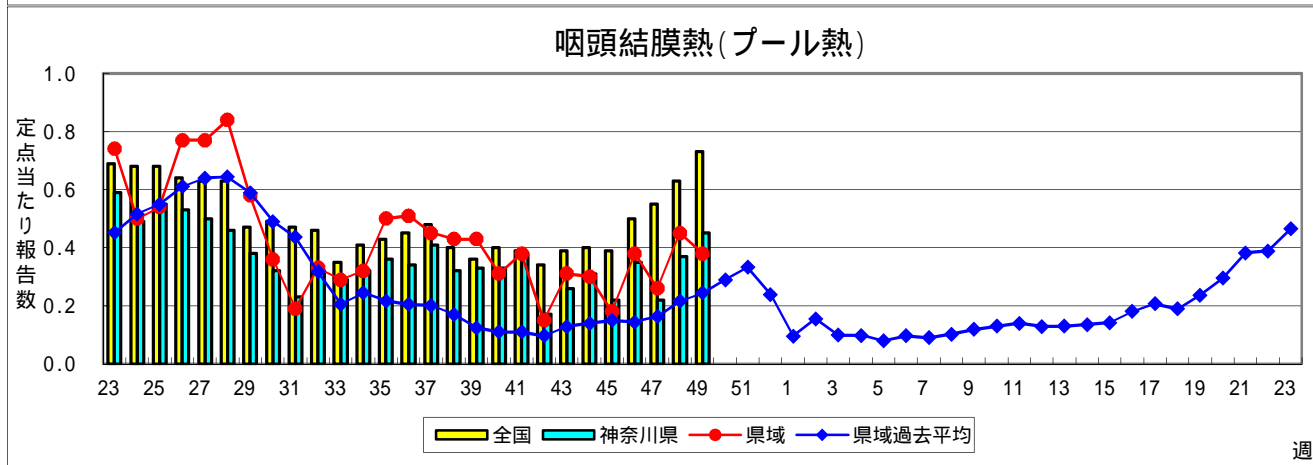
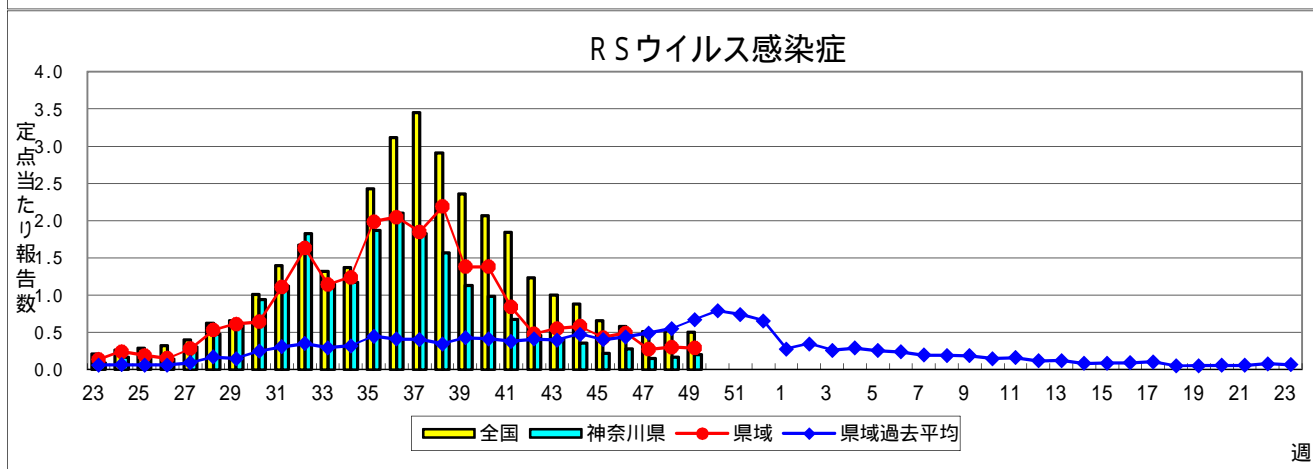
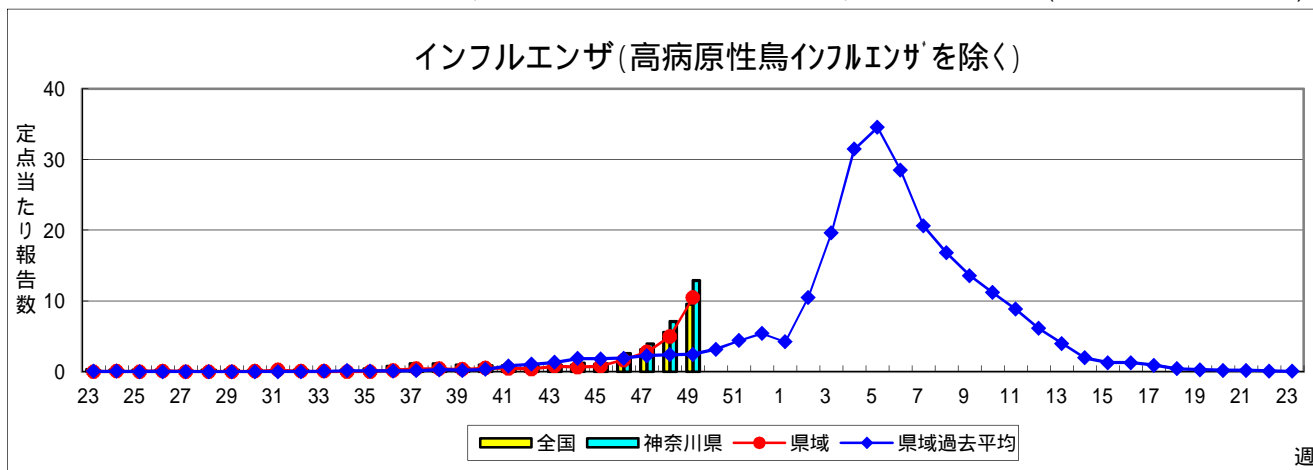
感染症発生動向調査事業は「感染症の予防及び感染症の患者に対する医療に関する法律」によって行われています。

* 県域とは、神奈川県内の市町村のうち横浜市、川崎市、相模原市を除いた地域です

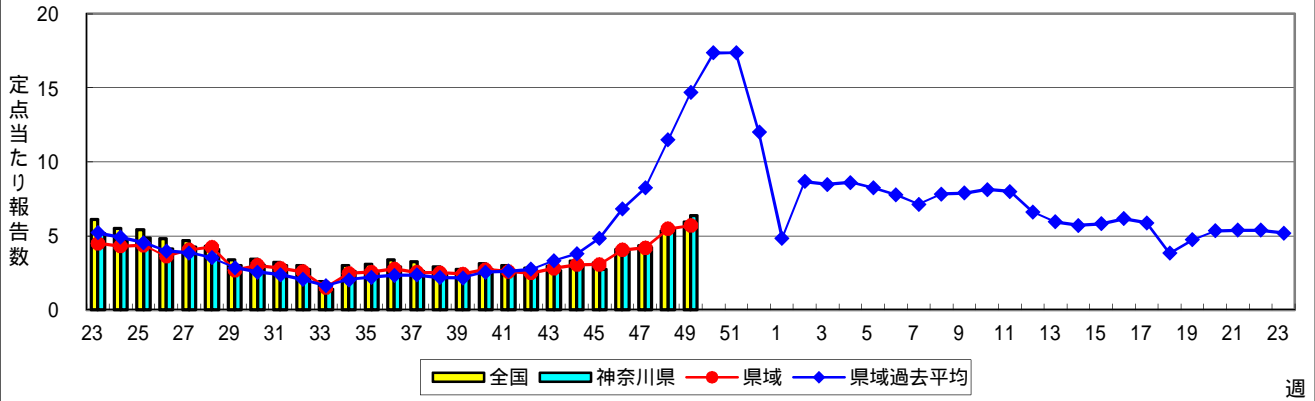
感染症発生動向調査:週報対象疾患の時系列グラフ

疾患名の括弧書きは、一般名称であり、正式名称ではありません。 2019年49週

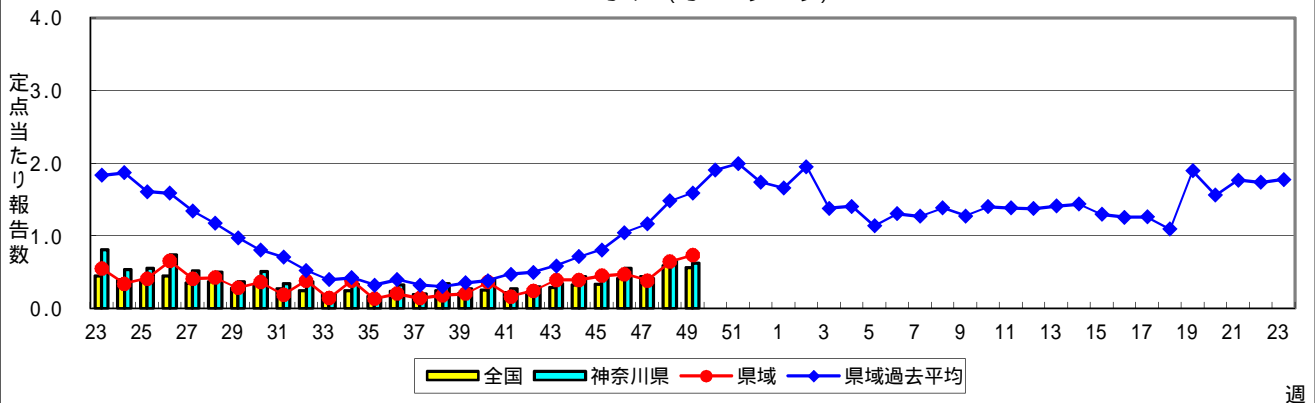
神奈川県&県域(横浜市・川崎市・相模原市を除く)のデータです。 (12月02日~12月08日)



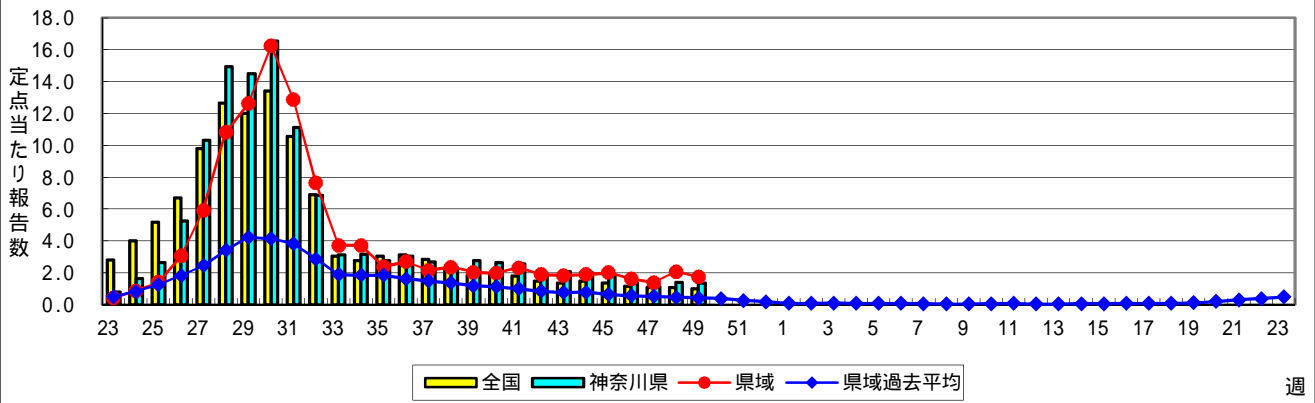
感染性胃腸炎



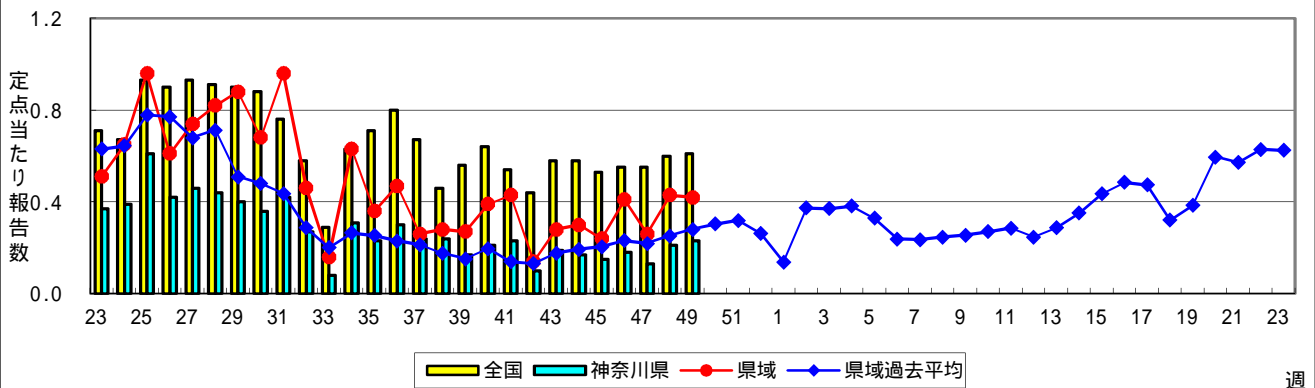
水痘(水ぼうそう)



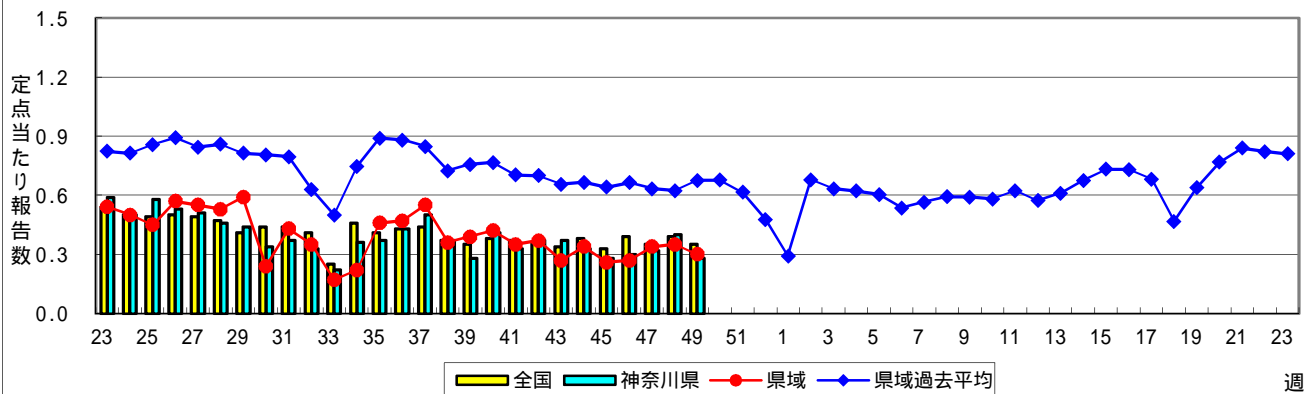
手足口病



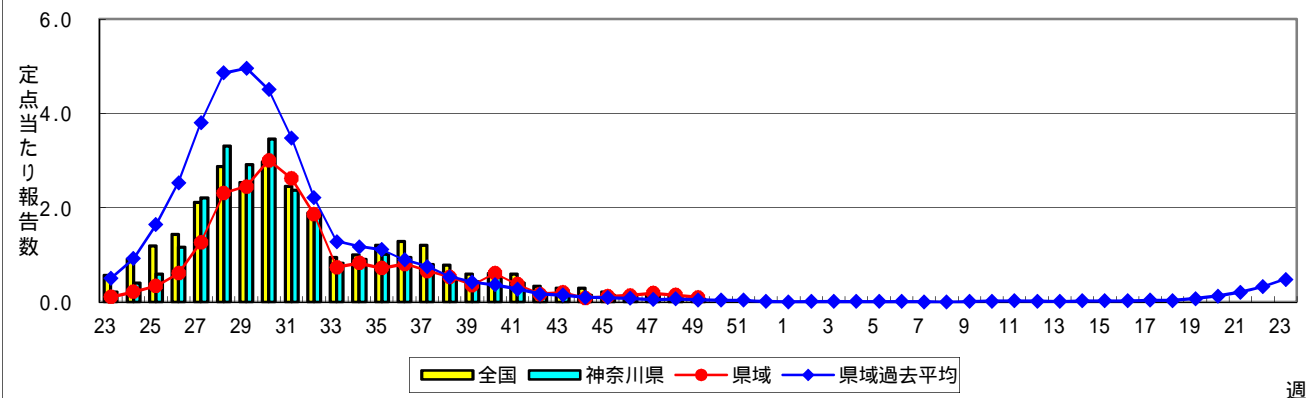
伝染性紅斑(リンゴ病)



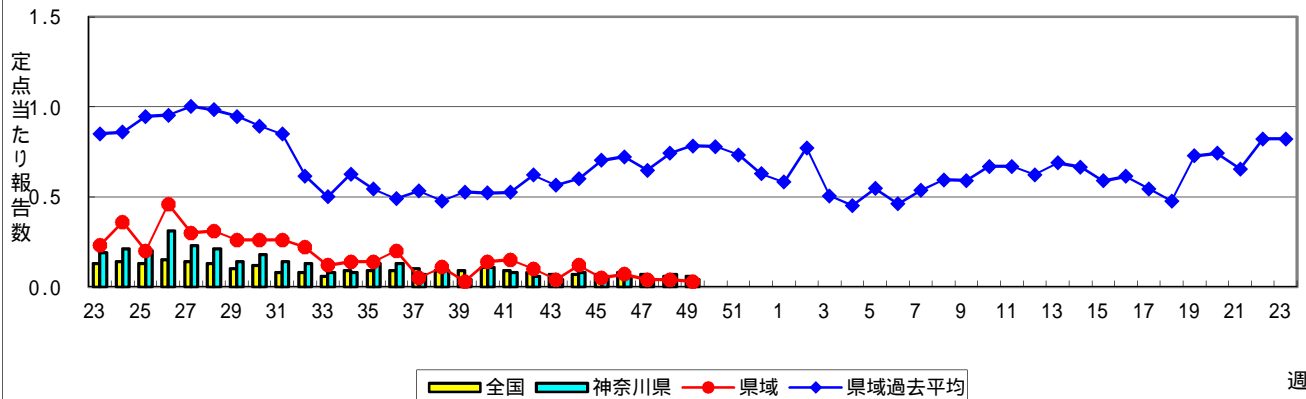
突発性発しん



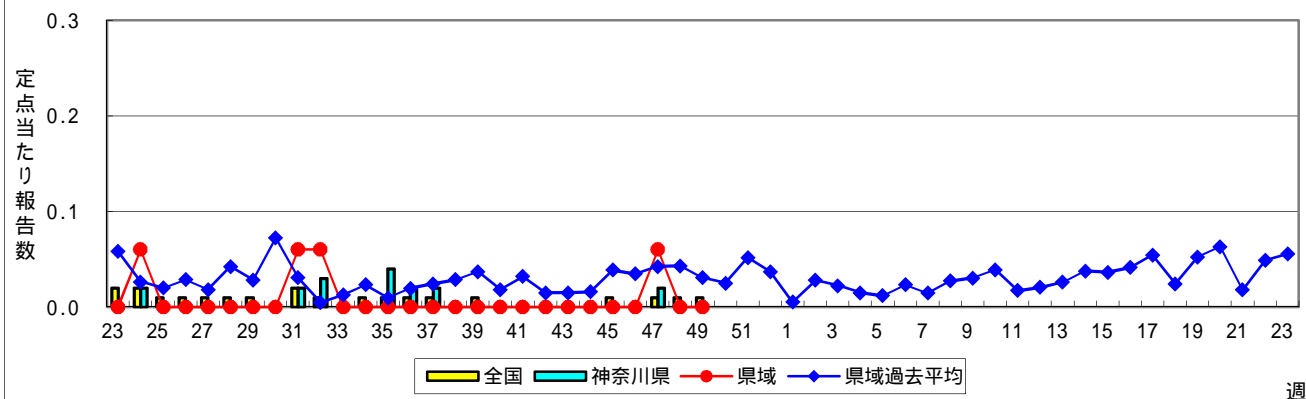
ヘルパンギーナ



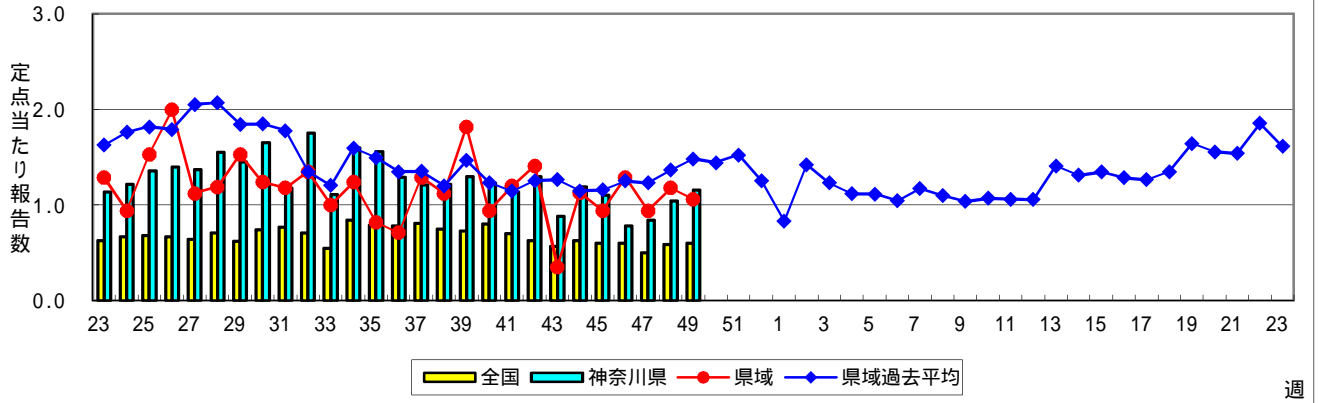
流行性耳下腺炎(おたふくかぜ)



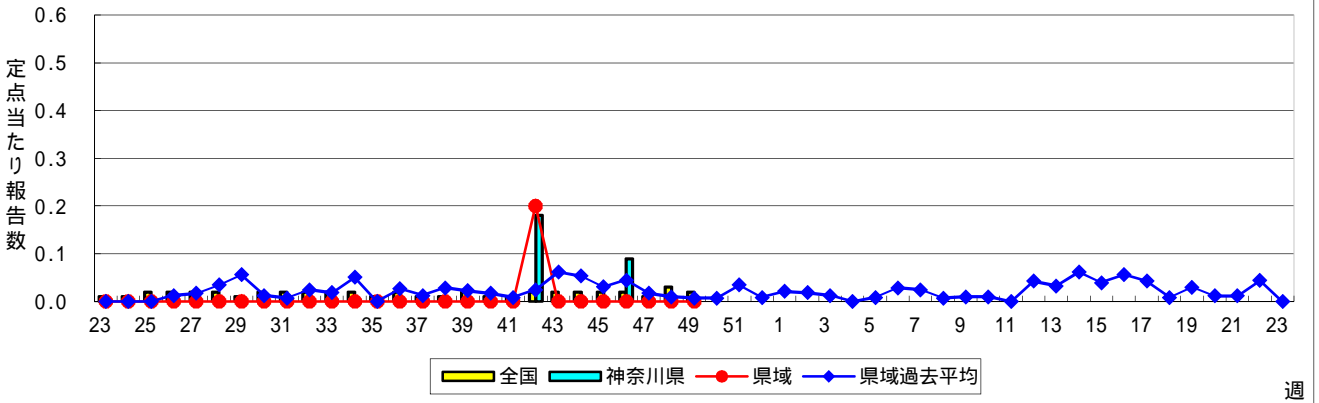
急性出血性結膜炎



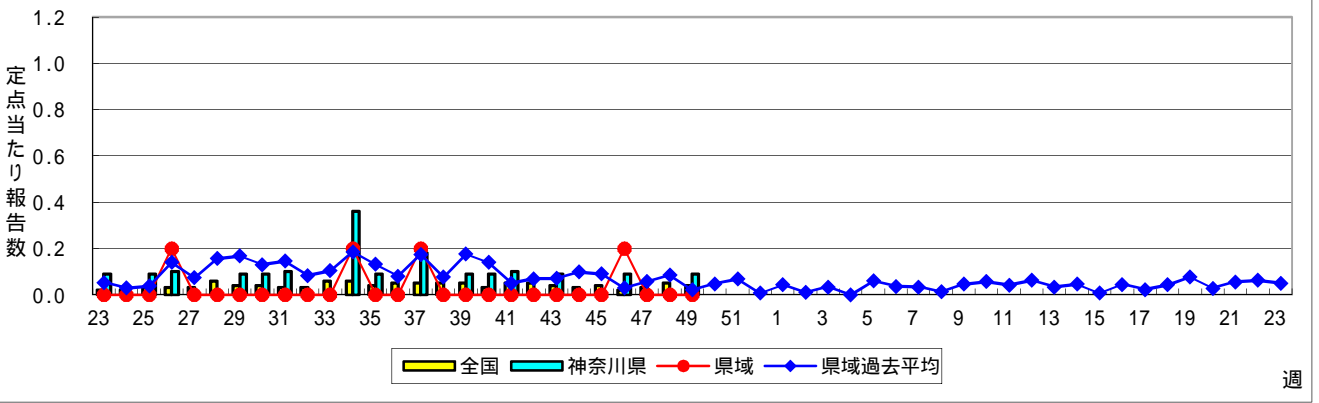
流行性角結膜炎



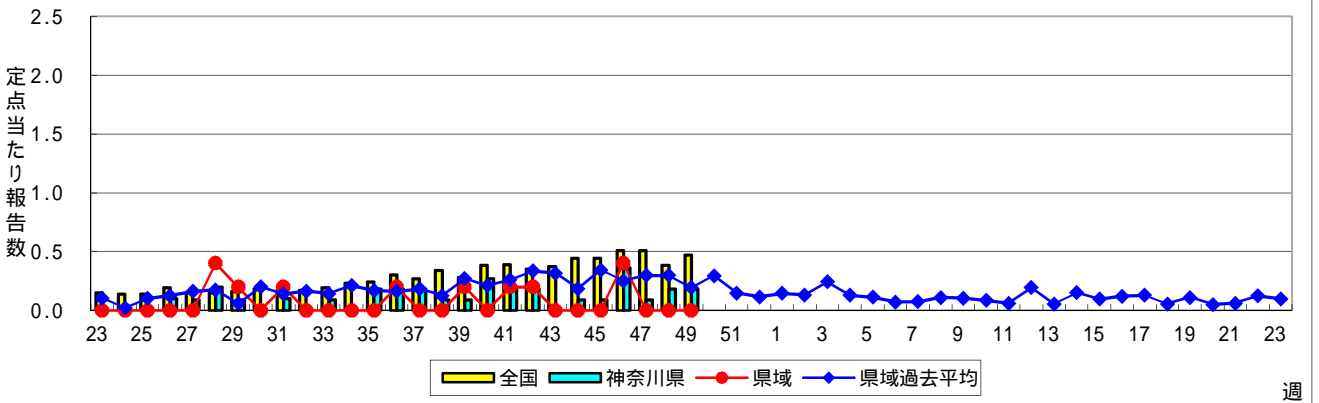
細菌性髄膜炎



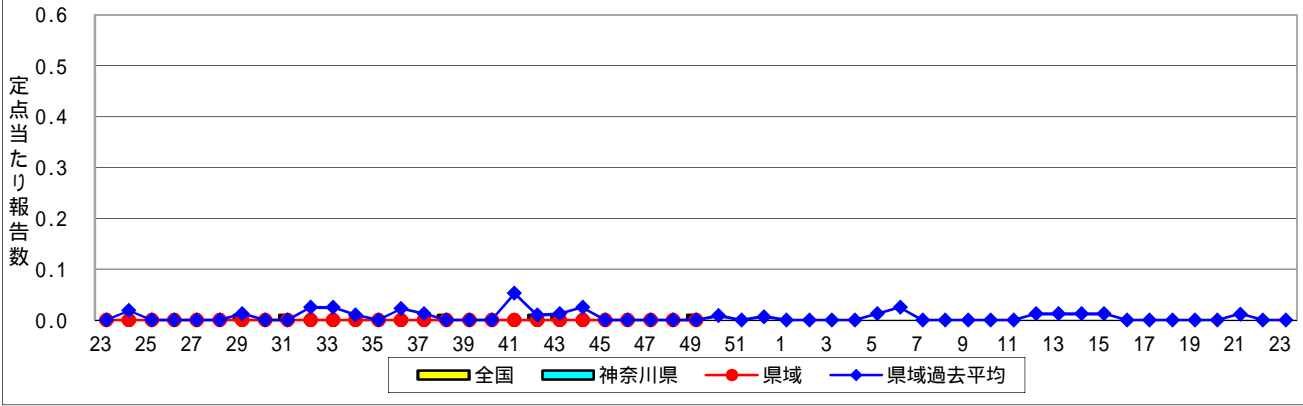
無菌性髄膜炎



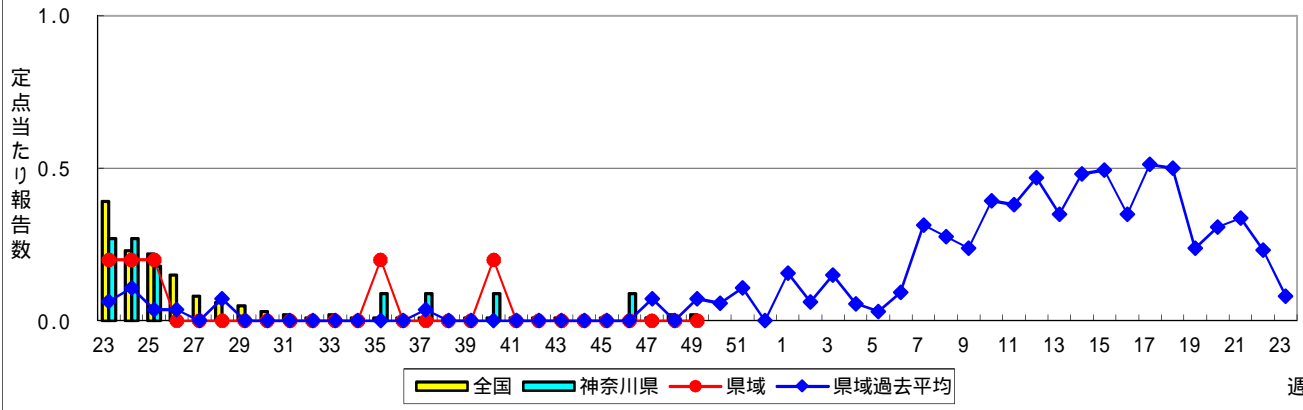
マイコプラズマ肺炎



クラミジア肺炎(オウム病を除く)



感染性胃腸炎(ロタウイルス)



週

表1 報告数・定点当たり報告数 疾病、政令市・保健所別 (その1)

2019年49週(12月02日~12月08日)

神奈川県	インフルエンザ (高病原性鳥インフルエンザ を除く)		RSウイルス感染症		咽頭結膜熱		A群溶血性レンサ球菌咽頭炎		感染性胃腸炎	
	報告数	定点当たり	報告数	定点当たり	報告数	定点当たり	報告数	定点当たり	報告数	定点当たり
全県	4,616	12.86	46	0.20	102	0.45	772	3.37	1,458	6.37
横浜市	2,097	14.66	12	0.13	51	0.57	307	3.41	571	6.34
川崎市	859	14.08	11	0.30	18	0.49	171	4.62	305	8.24
相模原市	430	11.32	2	0.07	5	0.17	64	2.21	167	5.76
県域 (横浜市、川崎市、相模原市を除く)	1,230	10.51	21	0.29	28	0.38	230	3.15	415	5.68
横須賀市	137	9.79	1	0.11	-	-	41	4.56	65	7.22
藤沢市	101	6.31	2	0.20	12	1.20	17	1.70	70	7.00
茅ヶ崎市	148	13.45	2	0.29	2	0.29	10	1.43	21	3.00
平塚	192	17.45	2	0.29	-	-	22	3.14	16	2.29
平塚 秦野センター	109	10.90	1	0.17	-	-	17	2.83	43	7.17
鎌倉	51	5.10	-	-	1	0.17	6	1.00	26	4.33
鎌倉 三崎センター	32	10.67	-	-	-	-	17	8.50	3	1.50
小田原	65	6.50	1	0.17	-	-	34	5.67	33	5.50
小田原 足柄上センター	15	3.00	1	0.33	-	-	-	-	4	1.33
厚木	324	19.06	10	0.91	12	1.09	53	4.82	118	10.73
厚木 大和センター	56	5.60	1	0.17	1	0.17	13	2.17	16	2.67

神奈川県	水痘		手足口病		伝染性紅斑		突発性発しん	
	報告数	定点当たり	報告数	定点当たり	報告数	定点当たり	報告数	定点当たり
全県	141	0.62	309	1.35	52	0.23	64	0.28
横浜市	52	0.58	135	1.50	14	0.16	29	0.32
川崎市	28	0.76	39	1.05	5	0.14	11	0.30
相模原市	8	0.28	10	0.34	2	0.07	2	0.07
県域 (横浜市、川崎市、相模原市を除く)	53	0.73	125	1.71	31	0.42	22	0.30
横須賀市	6	0.67	4	0.44	1	0.11	1	0.11
藤沢市	6	0.60	21	2.10	6	0.60	6	0.60
茅ヶ崎市	4	0.57	1	0.14	1	0.14	1	0.14
平塚	1	0.14	7	1.00	7	1.00	-	-
平塚 秦野センター	2	0.33	23	3.83	5	0.83	-	-
鎌倉	13	2.17	12	2.00	1	0.17	6	1.00
鎌倉 三崎センター	-	-	1	0.50	-	-	-	-
小田原	5	0.83	12	2.00	7	1.17	1	0.17
小田原 足柄上センター	-	-	-	-	-	-	-	-
厚木	14	1.27	39	3.55	3	0.27	6	0.55
厚木 大和センター	2	0.33	5	0.83	-	-	1	0.17

神奈川県	ヘルパンギーナ		流行性耳下腺炎		急性出血性結膜炎		流行性角結膜炎		細菌性髄膜炎	
	報告数	定点当たり	報告数	定点当たり	報告数	定点当たり	報告数	定点当たり	報告数	定点当たり
全県	14	0.06	10	0.04	-	-	59	1.16	-	-
横浜市	5	0.06	5	0.06	-	-	22	1.05	-	-
川崎市	1	0.03	3	0.08	-	-	9	1.00	-	-
相模原市	1	0.03	-	-	-	-	10	2.50	-	-
県域 (横浜市、川崎市、相模原市を除く)	7	0.10	2	0.03	-	-	18	1.06	-	-
横須賀市	-	-	-	-	-	-	4	2.00	-	-
藤沢市	4	0.40	-	-	-	-	-	-	-	-
茅ヶ崎市	-	-	-	-	-	-	-	-
平塚	1	0.14	-	-	-	-	-	-	-	-
平塚 秦野センター	2	0.33	-	-	-	-	-	-
鎌倉	-	-	1	0.17	-	-	-	-
鎌倉 三崎センター	-	-	-	-
小田原	-	-	-	-	-	-	1	1.00
小田原 足柄上センター	-	-	-	-	-	-
厚木	-	-	1	0.09	-	-	13	4.33	-	-
厚木 大和センター	-	-	-	-	-	-	-	-

表2 報告数・定点当たり報告数、疾病・年齢階級別
(全県及び横浜市・川崎市・相模原市を除く県域) (その1)

2019年49週(12月02日～12月08日)

*表2は、各保健福祉事務所からの最新の報告をもとに作成しているため、国の還元データである表1および表3の数値と一致しないことがあります。

インフルエンザ定点	項目	合計	～5か月	～11か月	1歳	2	3	4	5	6	7	8	
インフルエンザ (高病原性鳥インフルエンザを除く)	全国	報告数	47,200	129	406	1,365	1,295	1,817	2,691	2,994	3,525	4,170	4,118
		定点当たり	9.52	0.03	0.08	0.28	0.26	0.37	0.54	0.60	0.71	0.84	0.83
	全県	報告数	4,616	8	42	107	115	179	316	310	389	406	395
		定点当たり	12.86	0.02	0.12	0.30	0.32	0.50	0.88	0.86	1.08	1.13	1.10
	県域	報告数	1,230	3	16	21	40	49	94	75	107	93	100
		定点当たり	10.51	0.03	0.14	0.18	0.34	0.42	0.80	0.64	0.91	0.79	0.85

小児科定点	項目	合計	～5か月	～11か月	1歳	2	3	4	5	6	7	8	
RSウイルス 感染症	全国	報告数	1,585	221	293	518	294	142	57	22	12	7	1
		定点当たり	0.50	0.07	0.09	0.16	0.09	0.04	0.02	0.01	0.00	0.00	0.00
	全県	報告数	46	6	11	18	5	3	1	-	2	-	-
		定点当たり	0.20	0.03	0.05	0.08	0.02	0.01	0.00	-	0.01	-	-
	県域	報告数	21	2	3	12	-	1	1	-	2	-	-
		定点当たり	0.29	0.03	0.04	0.16	-	0.01	0.01	-	0.03	-	-
咽頭結膜熱	全国	報告数	2,295	8	105	522	361	371	344	247	147	75	43
		定点当たり	0.73	0.00	0.03	0.16	0.11	0.12	0.11	0.08	0.05	0.02	0.01
	全県	報告数	102	-	4	25	17	9	20	6	11	3	2
		定点当たり	0.45	-	0.02	0.11	0.07	0.04	0.09	0.03	0.05	0.01	0.01
	県域	報告数	28	-	1	5	1	2	9	2	7	-	1
		定点当たり	0.38	-	0.01	0.07	0.01	0.03	0.12	0.03	0.10	-	0.01
A群溶血性 レンサ球菌咽頭 炎	全国	報告数	10,346	12	33	291	496	919	1,326	1,455	1,351	1,161	941
		定点当たり	3.27	0.00	0.01	0.09	0.16	0.29	0.42	0.46	0.43	0.37	0.30
	全県	報告数	772	-	2	12	29	56	78	109	114	111	57
		定点当たり	3.37	-	0.01	0.05	0.13	0.24	0.34	0.48	0.50	0.48	0.25
	県域	報告数	230	-	1	4	8	18	28	35	30	34	15
		定点当たり	3.15	-	0.01	0.05	0.11	0.25	0.38	0.48	0.41	0.47	0.21
感染性胃腸炎	全国	報告数	18,732	155	949	2,709	2,112	1,862	2,044	1,642	1,344	978	879
		定点当たり	5.92	0.05	0.30	0.86	0.67	0.59	0.65	0.52	0.42	0.31	0.28
	全県	報告数	1,458	5	61	193	145	141	158	152	100	85	87
		定点当たり	6.37	0.02	0.27	0.84	0.63	0.62	0.69	0.66	0.44	0.37	0.38
	県域	報告数	415	2	18	50	36	39	45	45	33	22	33
		定点当たり	5.68	0.03	0.25	0.68	0.49	0.53	0.62	0.62	0.45	0.30	0.45
水痘	全国	報告数	1,788	12	41	85	61	104	164	193	202	221	251
		定点当たり	0.56	0.00	0.01	0.03	0.02	0.03	0.05	0.06	0.06	0.07	0.08
	全県	報告数	141	-	2	1	10	11	16	12	17	23	15
		定点当たり	0.62	-	0.01	0.00	0.04	0.05	0.07	0.05	0.07	0.10	0.07
	県域	報告数	53	-	1	1	3	3	6	5	4	9	7
		定点当たり	0.73	-	0.01	0.01	0.04	0.04	0.08	0.07	0.05	0.12	0.10

インフルエンザ定点	項目	9	10-14	15-19	20-29	30-39	40-49	50-59	60-69	70-79	80歳以上	
インフルエンザ (高病原性鳥インフルエンザを除く)	全国	報告数	3,548	10,554	1,238	1,136	2,406	3,026	1,299	793	436	254
		定点当たり	0.72	2.13	0.25	0.23	0.49	0.61	0.26	0.16	0.09	0.05
	全県	報告数	358	918	117	111	253	347	129	71	37	8
		定点当たり	1.00	2.56	0.33	0.31	0.70	0.97	0.36	0.20	0.10	0.02
	県域	報告数	82	222	37	28	70	93	46	27	21	6
		定点当たり	0.70	1.90	0.32	0.24	0.60	0.79	0.39	0.23	0.18	0.05

小児科定点	項目	9	10-14	15-19	20歳以上	
RSウイルス 感染症	全国	報告数	6	8	1	3
		定点当たり	0.00	0.00	0.00	0.00
	全県	報告数	-	-	-	-
		定点当たり	-	-	-	-
	県域	報告数	-	-	-	-
		定点当たり	-	-	-	-
咽頭結膜熱	全国	報告数	22	34	-	16
		定点当たり	0.01	0.01	-	0.01
	全県	報告数	2	3	-	-
		定点当たり	0.01	0.01	-	-
	県域	報告数	-	-	-	-
		定点当たり	-	-	-	-
A群溶血性 レンサ球菌咽頭 炎	全国	報告数	681	1,267	84	329
		定点当たり	0.22	0.40	0.03	0.10
	全県	報告数	58	100	6	40
		定点当たり	0.25	0.44	0.03	0.17
	県域	報告数	17	24	1	15
		定点当たり	0.23	0.33	0.01	0.21
感染性胃腸炎	全国	報告数	687	1,622	272	1,477
		定点当たり	0.22	0.51	0.09	0.47
	全県	報告数	61	107	19	144
		定点当たり	0.27	0.47	0.08	0.63
	県域	報告数	22	35	5	30
		定点当たり	0.30	0.48	0.07	0.41
水痘	全国	報告数	173	264	3	14
		定点当たり	0.05	0.08	0.00	0.00
	全県	報告数	13	18	1	2
		定点当たり	0.06	0.08	0.00	0.01
	県域	報告数	6	5	1	2
		定点当たり	0.08	0.07	0.01	0.03

表2 報告数・定点当たり報告数、疾病・年齢階級別
(全県及び横浜市・川崎市・相模原市を除く県域) (その2)

2019年49週(12月02日～12月08日)

*表2は、各保健福祉事務所からの最新の報告をもとに作成しているため、国の選元データである表1および表3の数値と一致しないことがあります

小児科定点		項目	合計	～5か月	～11か月	1歳
手足口病	全国	報告数	3,075	10	126	726
		定点当たり	0.97	0.00	0.04	0.23
	全県	報告数	309	-	12	70
		定点当たり	1.35	-	0.05	0.31
	県域	報告数	125	-	6	21
		定点当たり	1.71	-	0.08	0.29
伝染性紅斑	全国	報告数	1,935	1	26	92
		定点当たり	0.61	0.00	0.01	0.03
	全県	報告数	52	-	4	4
		定点当たり	0.23	-	0.02	0.02
	県域	報告数	31	-	1	1
		定点当たり	0.42	-	0.01	0.01
突発性発しん	全国	報告数	1,119	22	327	620
		定点当たり	0.35	0.01	0.10	0.20
	全県	報告数	64	-	16	37
		定点当たり	0.28	-	0.07	0.16
	県域	報告数	22	-	4	13
		定点当たり	0.30	-	0.05	0.18
ヘルパンギーナ	全国	報告数	363	3	29	102
		定点当たり	0.11	0.00	0.01	0.03
	全県	報告数	14	1	3	2
		定点当たり	0.06	0.00	0.01	0.01
	県域	報告数	7	1	2	-
		定点当たり	0.10	0.01	0.03	-
流行性耳下腺炎	全国	報告数	185	-	1	4
		定点当たり	0.06	-	0.00	0.00
	全県	報告数	10	-	-	-
		定点当たり	0.04	-	-	-
	県域	報告数	2	-	-	-
		定点当たり	0.03	-	-	-

小児科定点		項目	2	3	4	5	6	7	8	9	10-14	15-19	20歳以上
手足口病	全国	報告数	663	495	414	258	146	72	48	33	62	3	19
		定点当たり	0.21	0.16	0.13	0.08	0.05	0.02	0.01	0.01	0.02	0.00	0.01
	全県	報告数	70	54	39	30	17	3	5	4	3	-	2
		定点当たり	0.31	0.24	0.17	0.13	0.07	0.01	0.02	0.02	0.01	-	0.01
	県域	報告数	28	28	17	10	5	1	4	2	2	-	1
		定点当たり	0.38	0.38	0.23	0.14	0.07	0.01	0.05	0.03	0.03	-	0.01
伝染性紅斑	全国	報告数	120	220	316	317	280	164	143	97	141	4	14
		定点当たり	0.04	0.07	0.10	0.10	0.09	0.05	0.05	0.03	0.04	0.00	0.00
	全県	報告数	-	5	9	7	8	3	3	2	7	-	-
		定点当たり	-	0.02	0.04	0.03	0.03	0.01	0.01	0.02	0.01	-	0.01
	県域	報告数	-	3	5	5	6	2	2	1	5	-	-
		定点当たり	-	0.04	0.07	0.07	0.08	0.03	0.03	0.01	0.07	-	-
突発性発しん	全国	報告数	101	32	9	4	-	-	-	2	1	1	-
		定点当たり	0.03	0.01	0.00	0.00	-	-	-	0.00	0.00	0.00	-
	全県	報告数	6	4	1	-	-	-	-	-	-	-	-
		定点当たり	0.03	0.02	0.00	-	-	-	-	-	-	-	-
	県域	報告数	3	2	-	-	-	-	-	-	-	-	-
		定点当たり	0.04	0.03	-	-	-	-	-	-	-	-	-
ヘルパンギーナ	全国	報告数	65	50	30	24	17	8	7	4	7	1	16
		定点当たり	0.02	0.02	0.01	0.01	0.01	0.00	0.00	0.00	0.00	0.00	0.00
	全県	報告数	3	2	1	1	1	-	-	-	-	-	-
		定点当たり	0.01	0.01	0.00	0.00	0.00	-	-	-	-	-	-
	県域	報告数	3	-	-	-	1	-	-	-	-	-	-
		定点当たり	0.04	-	-	-	0.01	-	-	-	-	-	-
流行性耳下腺炎	全国	報告数	7	13	22	31	17	30	23	10	26	-	1
		定点当たり	0.00	0.00	0.01	0.01	0.01	0.01	0.01	0.01	0.00	0.01	-
	全県	報告数	-	1	1	1	1	-	3	1	2	-	-
		定点当たり	-	0.00	0.00	0.00	0.00	-	0.01	0.00	0.01	-	-
	県域	報告数	-	-	1	-	-	-	1	-	-	-	-
		定点当たり	-	-	0.01	-	-	-	0.01	-	-	-	-

表2 報告数・定点当たり報告数、疾病・年齢階級別
(全県及び横浜市・川崎市・相模原市を除く県域) (その3)

2019年49週(12月02日～12月08日)

*表2は、各保健福祉事務所からの最新の報告をもとに作成しているため、国の還元データである表1および表3の数値と一致しないことがあります。

眼科定点		項目	合計	～5か月	～11か月	1歳	2	3	4	5	6	7	8
急性出血性結膜炎	全国	報告数	6	-	-	-	-	-	-	2	1	-	-
		定点当たり	0.01	-	-	-	-	-	-	0.00	0.00	-	-
	全県	報告数	-	-	-	-	-	-	-	-	-	-	-
		定点当たり	-	-	-	-	-	-	-	-	-	-	-
	県域	報告数	-	-	-	-	-	-	-	-	-	-	-
		定点当たり	-	-	-	-	-	-	-	-	-	-	-
流行性角結膜炎	全国	報告数	416	-	3	19	18	13	14	11	3	8	1
		定点当たり	0.60	-	0.00	0.03	0.03	0.02	0.02	0.02	0.00	0.01	0.00
	全県	報告数	59	-	-	2	7	4	5	1	1	2	-
		定点当たり	1.16	-	-	0.04	0.14	0.08	0.10	0.02	0.02	0.04	-
	県域	報告数	18	-	-	-	2	1	1	-	-	2	-
		定点当たり	1.06	-	-	-	0.12	0.06	0.06	-	-	0.12	-

眼科定点(週報)		項目	合計	0歳	1-4	5-9	10-14	15-19	20-24	25-29	30-34	35-39	40-44
細菌性髄膜炎	全国	報告数	9	1	1	1	1	-	-	-	-	-	-
		定点当たり	0.02	0.00	0.00	0.00	0.00	-	-	-	-	-	-
	全県	報告数	-	-	-	-	-	-	-	-	-	-	-
		定点当たり	-	-	-	-	-	-	-	-	-	-	-
	県域	報告数	-	-	-	-	-	-	-	-	-	-	-
		定点当たり	-	-	-	-	-	-	-	-	-	-	-
無菌性髄膜炎	全国	報告数	19	2	-	5	1	-	3	1	3	-	-
		定点当たり	0.04	0.00	-	0.01	0.00	-	0.01	0.00	0.01	-	-
	全県	報告数	1	-	-	-	-	-	-	-	-	-	-
		定点当たり	0.09	-	-	-	-	-	-	-	-	-	-
	県域	報告数	-	-	-	-	-	-	-	-	-	-	-
		定点当たり	-	-	-	-	-	-	-	-	-	-	-
マイコプラズマ肺炎	全国	報告数	226	2	53	75	48	8	5	4	2	4	3
		定点当たり	0.47	0.00	0.11	0.16	0.10	0.02	0.01	0.01	0.00	0.01	0.01
	全県	報告数	2	-	-	2	-	-	-	-	-	-	-
		定点当たり	0.18	-	-	0.18	-	-	-	-	-	-	-
	県域	報告数	-	-	-	-	-	-	-	-	-	-	-
		定点当たり	-	-	-	-	-	-	-	-	-	-	-
クラミジア肺炎(オウム病を除く)	全国	報告数	3	-	-	1	-	-	-	-	-	-	-
		定点当たり	0.01	-	-	0.00	-	-	-	-	-	-	-
	全県	報告数	-	-	-	-	-	-	-	-	-	-	-
		定点当たり	-	-	-	-	-	-	-	-	-	-	-
	県域	報告数	-	-	-	-	-	-	-	-	-	-	-
		定点当たり	-	-	-	-	-	-	-	-	-	-	-
感染性胃腸炎(ロタウイルス)	全国	報告数	8	3	3	1	1	-	-	-	-	-	-
		定点当たり	0.02	0.01	0.01	0.00	0.00	-	-	-	-	-	-
	全県	報告数	-	-	-	-	-	-	-	-	-	-	-
		定点当たり	-	-	-	-	-	-	-	-	-	-	-
	県域	報告数	-	-	-	-	-	-	-	-	-	-	-
		定点当たり	-	-	-	-	-	-	-	-	-	-	-

眼科定点		項目	9	10-14	15-19	20-29	30-39	40-49	50-59	60-69	70歳以上
急性出血性結膜炎	全国	報告数	-	-	-	1	-	-	-	1	1
		定点当たり	-	-	-	0.00	-	-	-	0.00	0.00
	全県	報告数	-	-	-	-	-	-	-	-	-
		定点当たり	-	-	-	-	-	-	-	-	-
	県域	報告数	-	-	-	-	-	-	-	-	-
		定点当たり	-	-	-	-	-	-	-	-	-
流行性角結膜炎	全国	報告数	4	8	11	44	96	68	38	30	27
		定点当たり	0.01	0.01	0.02	0.06	0.14	0.10	0.05	0.04	0.04
	全県	報告数	-	1	2	5	8	10	6	2	3
		定点当たり	-	0.02	0.04	0.10	0.16	0.20	0.12	0.04	0.06
	県域	報告数	-	-	2	-	3	5	2	-	-
		定点当たり	-	-	0.12	-	0.18	0.29	0.12	-	-

眼科定点(週報)		項目	45-49	50-54	55-59	60-64	65-69	70歳以上
細菌性髄膜炎	全国	報告数	-	1	1	-	-	3
		定点当たり	-	0.00	0.00	-	-	0.01
	全県	報告数	-	-	-	-	-	-
		定点当たり	-	-	-	-	-	-
	県域	報告数	-	-	-	-	-	-
		定点当たり	-	-	-	-	-	-
無菌性髄膜炎	全国	報告数	2	-	1	1	-	-
		定点当たり	0.00	-	0.00	0.00	-	-
	全県	報告数	-	-	1	-	-	-
		定点当たり	-	-	0.09	-	-	-
	県域	報告数	-	-	-	-	-	-
		定点当たり	-	-	-	-	-	-
マイコプラズマ肺炎	全国	報告数	4	4	-	1	3	10
		定点当たり	0.01	0.01	-	0.00	0.01	0.02
	全県	報告数	-	-	-	-	-	-
		定点当たり	-	-	-	-	-	-
	県域	報告数	-	-	-	-	-	-
		定点当たり	-	-	-	-	-	-
クラミジア肺炎(オウム病を除く)	全国	報告数	-	-	-	-	1	1
		定点当たり	-	-	-	-	0.00	0.00
	全県	報告数	-	-	-	-	-	-
		定点当たり	-	-	-	-	-	-
	県域	報告数	-	-	-	-	-	-
		定点当たり	-	-	-	-	-	-
感染性胃腸炎(ロタウイルス)	全国	報告数	-	-	-	-	-	-
		定点当たり	-	-	-	-	-	-
	全県	報告数	-	-	-	-	-	-
		定点当たり	-	-	-	-	-	-
	県域	報告数	-	-	-	-	-	-
		定点当たり	-	-	-	-	-	-

表3 5週前～今週の推移 (その1)
(全県及び横浜市・川崎市・相模原市を除く県域)

2019年49週(12月02日～12月08日)

疾病名	項目		5週前	4週前	3週前	2週前	1週前	今週
			44週	45週	46週	47週	48週	49週
			(10月28日 ～11月03 日)	(11月04日 ～11月10 日)	(11月11日 ～11月17 日)	(11月18日 ～11月24 日)	(11月25日 ～12月01 日)	(12月02日 ～12月08 日)
インフルエンザ (高病原性鳥インフル ンザを除く)	全県	報告数	423	392	928	1,396	2,540	4,616
		定点当たり	1.21	1.11	2.58	3.94	7.08	12.86
	県域	報告数	79	93	194	326	590	1,230
		定点当たり	0.67	0.79	1.66	2.79	5.00	10.51
RSウイルス 感染症	全県	報告数	81	51	64	34	39	46
		定点当たり	0.36	0.22	0.28	0.15	0.17	0.20
	県域	報告数	43	32	36	20	22	21
		定点当たり	0.58	0.43	0.49	0.27	0.30	0.29
咽頭結膜熱	全県	報告数	69	51	82	51	86	102
		定点当たり	0.31	0.22	0.35	0.22	0.37	0.45
	県域	報告数	22	13	28	19	33	28
		定点当たり	0.30	0.18	0.38	0.26	0.45	0.38
A群溶血性レ ンサ球菌咽頭 炎	全県	報告数	424	449	628	544	820	772
		定点当たり	1.89	1.97	2.72	2.37	3.55	3.37
	県域	報告数	110	114	158	149	222	230
		定点当たり	1.49	1.54	2.16	2.04	3.00	3.15
感染性胃腸炎	全県	報告数	677	626	929	969	1,256	1,458
		定点当たり	3.02	2.75	4.02	4.21	5.44	6.37
	県域	報告数	226	227	295	306	405	415
		定点当たり	3.05	3.07	4.04	4.19	5.47	5.68
水痘	全県	報告数	98	103	128	95	149	141
		定点当たり	0.44	0.45	0.55	0.41	0.65	0.62
	県域	報告数	29	33	34	28	47	53
		定点当たり	0.39	0.45	0.47	0.38	0.64	0.73
手足口病	全県	報告数	445	432	309	253	322	309
		定点当たり	1.99	1.89	1.34	1.10	1.39	1.35
	県域	報告数	140	149	117	101	153	125
		定点当たり	1.89	2.01	1.60	1.38	2.07	1.71
伝染性紅斑	全県	報告数	37	34	41	31	49	52
		定点当たり	0.17	0.15	0.18	0.13	0.21	0.23
	県域	報告数	22	18	30	19	32	31
		定点当たり	0.30	0.24	0.41	0.26	0.43	0.42
突発性発しん	全県	報告数	75	64	70	73	92	64
		定点当たり	0.33	0.28	0.30	0.32	0.40	0.28
	県域	報告数	25	19	20	25	26	22
		定点当たり	0.34	0.26	0.27	0.34	0.35	0.30

表3 5週前～今週の推移 (その2)
 (全県及び横浜市・川崎市・相模原市を除く県域)

2019年49週(12月02日～12月08日)

疾病名	項目		5週前	4週前	3週前	2週前	1週前	今週
			44週	45週	46週	47週	48週	49週
			(10月28日 ～11月03 日)	(11月04日 ～11月10 日)	(11月11日 ～11月17 日)	(11月18日 ～11月24 日)	(11月25日 ～12月01 日)	(12月02日 ～12月08 日)
ヘルパンギーナ	全県	報告数	32	31	25	29	19	14
		定点当たり	0.14	0.14	0.11	0.13	0.08	0.06
	県域	報告数	6	9	10	14	11	7
		定点当たり	0.08	0.12	0.14	0.19	0.15	0.10
流行性耳下腺炎	全県	報告数	19	14	14	9	17	10
		定点当たり	0.08	0.06	0.06	0.04	0.07	0.04
	県域	報告数	9	4	5	3	3	2
		定点当たり	0.12	0.05	0.07	0.04	0.04	0.03
急性出血性結膜炎	全県	報告数	-	-	-	1	-	-
		定点当たり	-	-	-	0.02	-	-
	県域	報告数	-	-	-	1	-	-
		定点当たり	-	-	-	0.06	-	-
流行性角結膜炎	全県	報告数	57	55	39	42	54	59
		定点当たり	1.19	1.10	0.78	0.84	1.04	1.16
	県域	報告数	18	16	22	16	20	18
		定点当たり	1.13	0.94	1.29	0.94	1.18	1.06
細菌性髄膜炎	全県	報告数	-	-	1	-	-	-
		定点当たり	-	-	0.09	-	-	-
	県域	報告数	-	-	-	-	-	-
		定点当たり	-	-	-	-	-	-
無菌性髄膜炎	全県	報告数	-	-	1	-	-	1
		定点当たり	-	-	0.09	-	-	0.09
	県域	報告数	-	-	1	-	-	-
		定点当たり	-	-	0.20	-	-	-
マイコプラズマ肺炎	全県	報告数	1	1	4	1	2	2
		定点当たり	0.09	0.09	0.36	0.09	0.18	0.18
	県域	報告数	-	-	2	-	-	-
		定点当たり	-	-	0.40	-	-	-
クラミジア肺炎 (オウム病を除く)	全県	報告数	-	-	-	-	-	-
		定点当たり	-	-	-	-	-	-
	県域	報告数	-	-	-	-	-	-
		定点当たり	-	-	-	-	-	-
感染性胃腸炎 (ロタウイルス)	全県	報告数	-	-	1	-	-	-
		定点当たり	-	-	0.09	-	-	-
	県域	報告数	-	-	-	-	-	-
		定点当たり	-	-	-	-	-	-