



神奈川県感染症発生情報（48週報）

（2019年11月25日～12月1日）

<http://www.eiken.pref.kanagawa.jp/>



今週の注目感染症

～急性脳炎～ 脳に急性の炎症が起こり、高熱、意識障害、痙攣などの症状が現れる病気で、原因となる病原体は様々です。近年、インフルエンザシーズンに急性脳炎の報告が増える傾向がみられています。今週、県内でもインフルエンザウイルスを原因とする報告がありました。インフルエンザによる急性脳炎の予防にはインフルエンザワクチンの接種が有効です。

～インフルエンザ～ 今週、全県の定点当たりの報告数は「7.08」となり、前週「3.94」より増加しています。

～風しん・麻しん～ 今週、県内で風しんは1例の報告があり、麻しんの報告はありませんでした。

今週の全数把握対象疾患

（当該週の国による集計及び各保健福祉事務所からの報告をもとに期日を決めて集計しているため、集計数が前後することがあります。）

分類	対象疾患	内訳				神奈川県 (今週)	神奈川県 (2019年累計)
		県域	横浜市	川崎市	相模原市		
二類	結核	10	12	6		28	1,381
三類	腸管出血性大腸菌感染症		5	1		6	180
四類	E型肝炎			1		1	44
	つつが虫病	1		2		3	10
	レジオネラ症	1		1		2	139
五類	カルバペネム耐性腸内細菌科細菌感染症	3	1	1		5	187
	急性脳炎		2		2	4	58
	侵襲性インフルエンザ菌感染症			1		1	34
	侵襲性肺炎球菌感染症	2	3	2		7	181
	水痘（入院例）	1	1			2	39
	梅毒	1		2		3	254
	百日咳			2		7	519
風しん			1		1	290	

全数把握対象疾患情報

- 結核28例：年齢群は10歳未満1例、20歳代2例、30歳代3例、40歳代2例、50歳代4例、60歳代3例、70歳代4例、80歳代7例、90歳代2例、病型は肺結核14例、肺結核及びリンパ節結核1例、結核性胸膜炎4例、粟粒結核1例、潜在性結核感染症8例
- 腸管出血性大腸菌感染症6例：年齢群は20歳代3例、30歳代1例、40歳代1例、60歳代1例、血清型・毒素型はO91 VT1VT2 1例、O111 VT1 1例、O115 VT1 1例、O121 VT2 1例、O157 VT型不明 1例、推定感染経路は経口感染3例、不明3例、推定感染地域はベトナム社会主義共和国1例、ホンジュラス共和国1例、都道府県不明4例
- E型肝炎1例：年齢群は40歳代、推定感染経路は経口感染、感染地域は都道府県不明
- つつが虫病3例：年齢群は50歳代1例、80歳代2例、推定感染経路は昆虫等からの感染3例、推定感染地域は神奈川県1例、東京都1例、不明1例
- レジオネラ症2例：年齢群は70歳代1例、80歳代1例、病型は肺炎型2例、感染経路は不明2例、推定感染地域は神奈川県1例、不明1例
- カルバペネム耐性腸内細菌科細菌感染症5例：年齢群は10歳未満1例、60歳代1例、80歳代3例、菌種はEnterobacter cloacae 2例、Klebsiella aerogenes (Enterobacter aerogenes) 3例、推定感染経路は経皮感染1例、不明4例、推定感染地域は神奈川県4例、都道府県不明1例
- 急性脳炎4例：年齢群は10歳未満3例、10歳代1例、病原体はインフルエンザウイルスA 3例、不明1例、推定感染経路は飛沫・飛沫核感染2例、接触感染1例、不明1例、推定感染地域は神奈川県4例
- 侵襲性インフルエンザ菌感染症1例：年齢群は80歳代、推定感染経路はその他、推定感染地域は神奈川県、ワクチン接種歴は不明
- 侵襲性肺炎球菌感染症7例：年齢群は10歳未満1例、60歳代3例、70歳代2例、80歳代1例、推定感染経路は飛沫・飛沫核感染4例、不明3例、推定感染地域は神奈川県4例、都道府県不明3例、ワクチン接種歴は接種あり2例、接種なし3例、不明2例
- 水痘（入院例）2例：年齢群は20歳代1例、60歳代1例、推定感染経路原因は免疫不全1例、不明1例、推定感染地域は神奈川県2例、ワクチン接種歴は接種なし2例
- 梅毒3例：年齢群は20歳代1例、40歳代1例、60歳代1例、病型は早期顕性梅毒 期1例、無症状病原体保有者2例、推定感染経路は性的接触3例、推定感染地域は神奈川県1例、東京都1例、不明1例
- 百日咳7例：年齢群は10歳未満3例、10歳代1例、20歳代1例、30歳代1例、50歳代1例、推定感染原因は家族内感染2例、学校1例、幼稚園1例、職場1例、習い事1例、不明1例、推定感染地域は神奈川県6例、都道府県不明1例、ワクチン接種歴は接種あり4例、接種なし1例、不明2例
- 風しん1例：男女別は女性1例、年齢群は30歳代、感染経路は不明、感染地域は神奈川県、ワクチン接種歴は不明

今週の定点把握対象疾患

- 咽頭結膜熱の定点当たり報告数は、鎌倉保健福祉事務所三崎センター管内(5.00)で警報レベル(3)を超えています。
- A群溶血性レンサ球菌咽頭炎の定点当たり報告数は、鎌倉保健福祉事務所三崎センター管内(9.50)で警報レベル(8)を超えています。
- 手足口病の定点当たり報告数は、平塚保健福祉事務所秦野センター管内(5.00)で警報レベル(5)です。
- 水痘の定点当たり報告数は、鎌倉保健福祉事務所管内(1.83)、川崎市(1.08)で注意報レベル(1)を超えています。
- インフルエンザの定点当たり報告数は、全県(7.08)で前週(3.94)より増加しています。厚木保健福祉事務所管内(11.47)で注意報レベル(10)を超えています。

神奈川県感染症情報センター

神奈川県衛生研究所 企画情報部 衛生情報課

TEL:0467-83-4400(代表)

FAX:0467-89-5211(企画情報部)

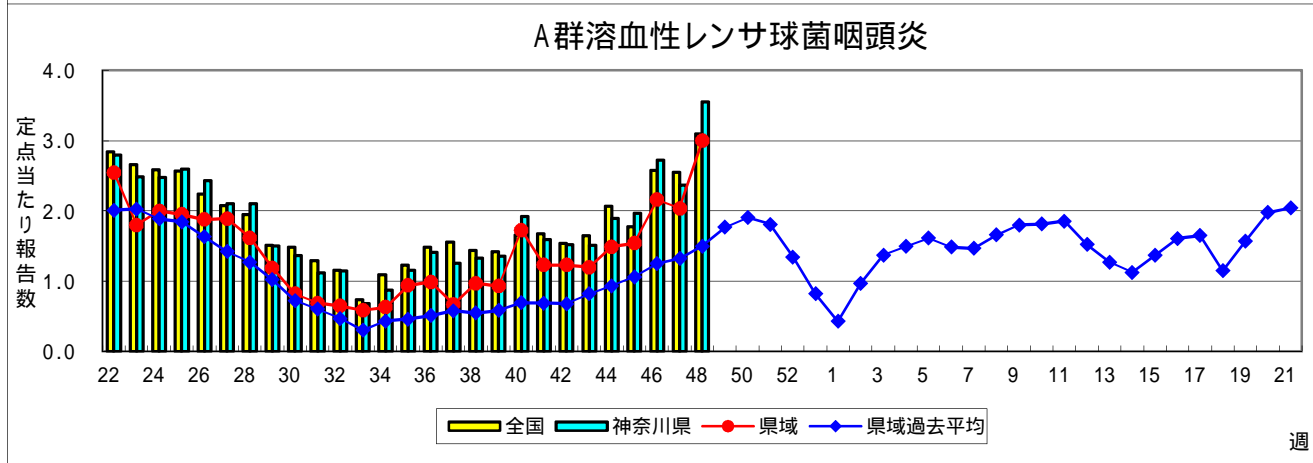
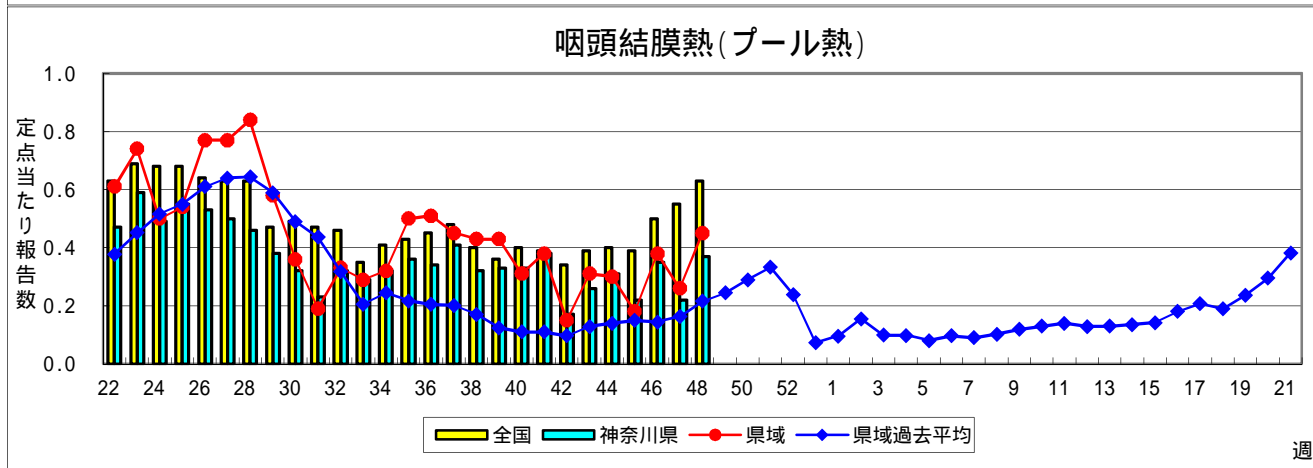
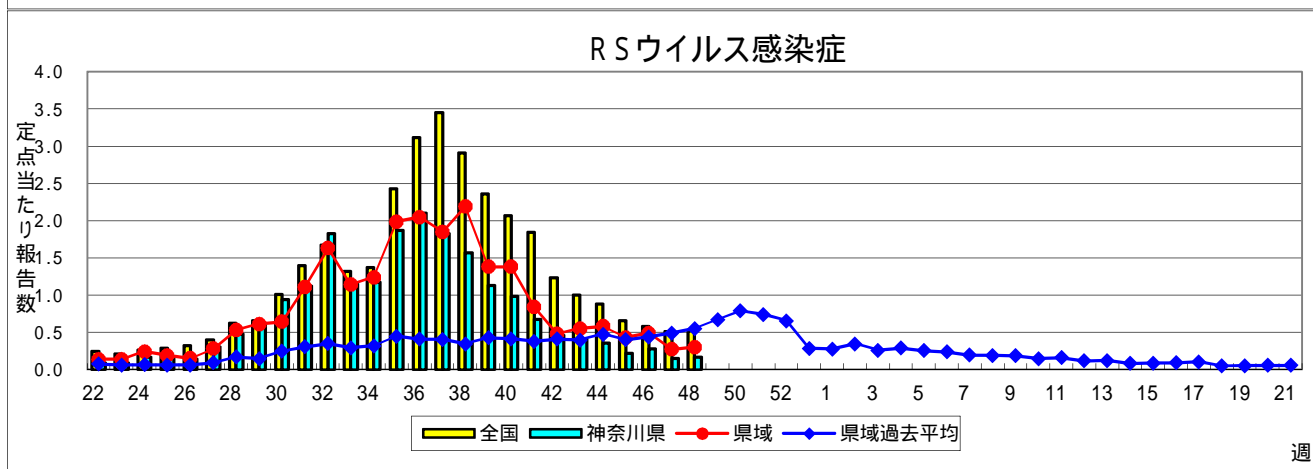
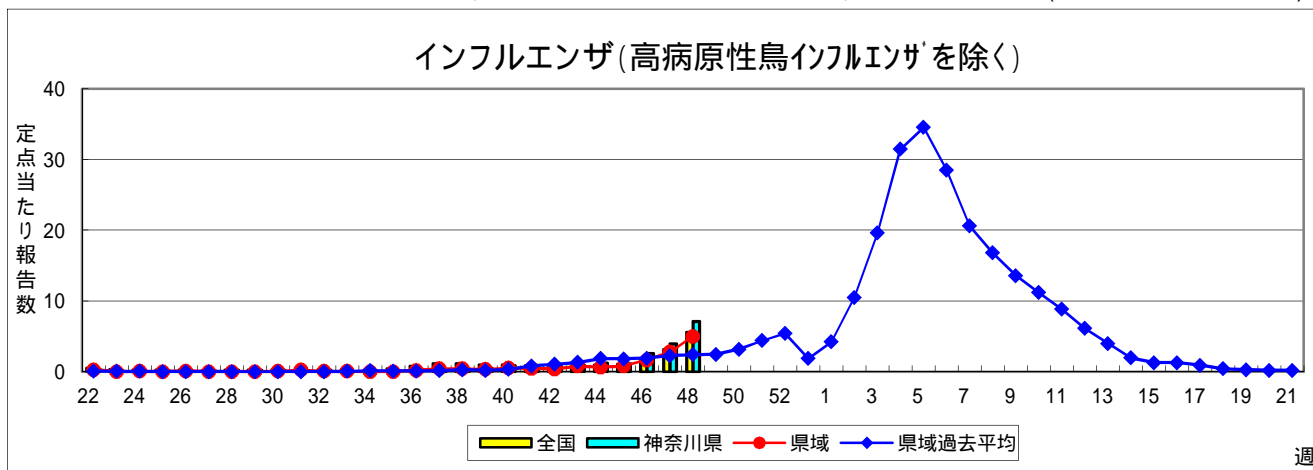
感染症発生動向調査事業は「感染症の予防及び感染症の患者に対する医療に関する法律」によって行われています。

* 県域とは、神奈川県内の市町村のうち横浜市、川崎市、相模原市を除いた地域です

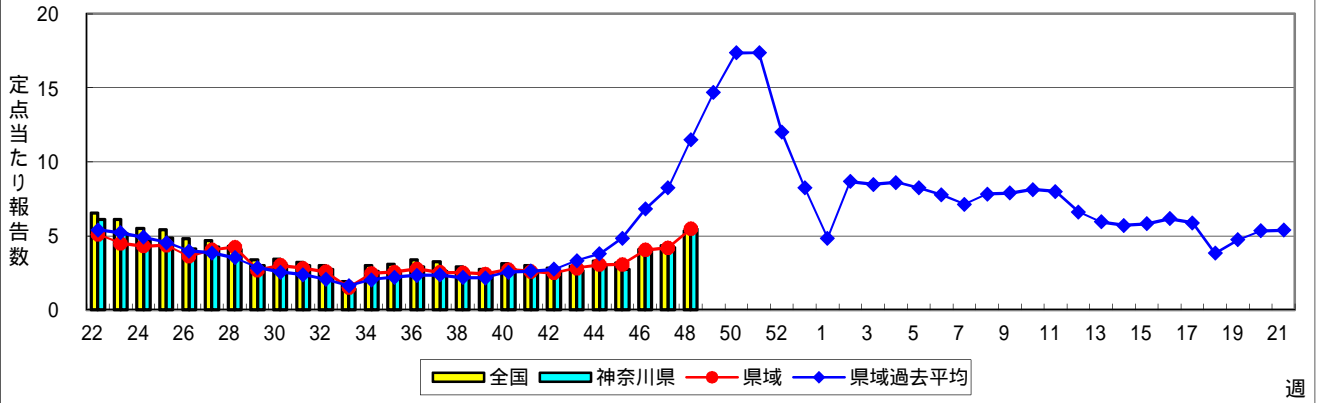
感染症発生動向調査:週報対象疾患の時系列グラフ

疾患名の括弧書きは、一般名称であり、正式名称ではありません。 2019年48週

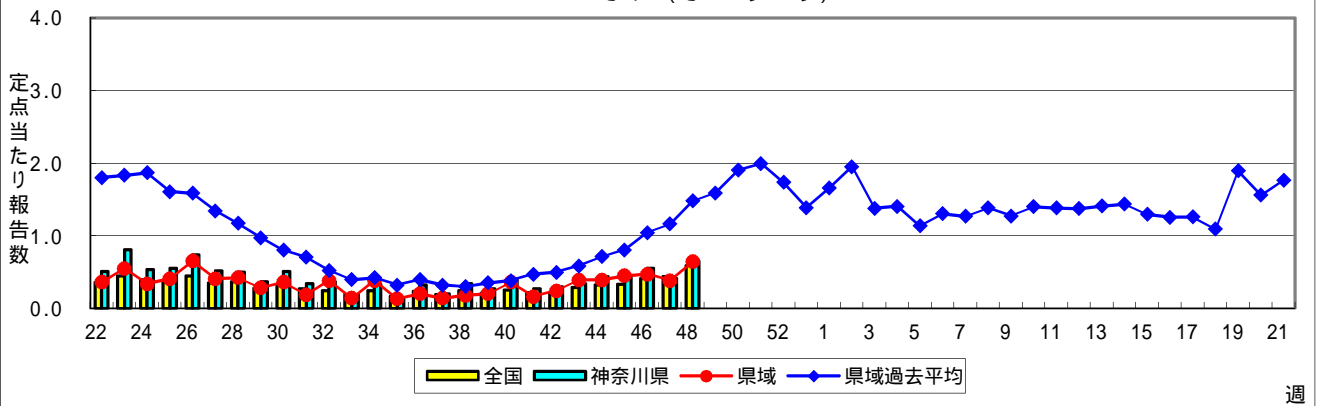
神奈川県&県域(横浜市・川崎市・相模原市を除く)のデータです。 (11月25日~12月01日)



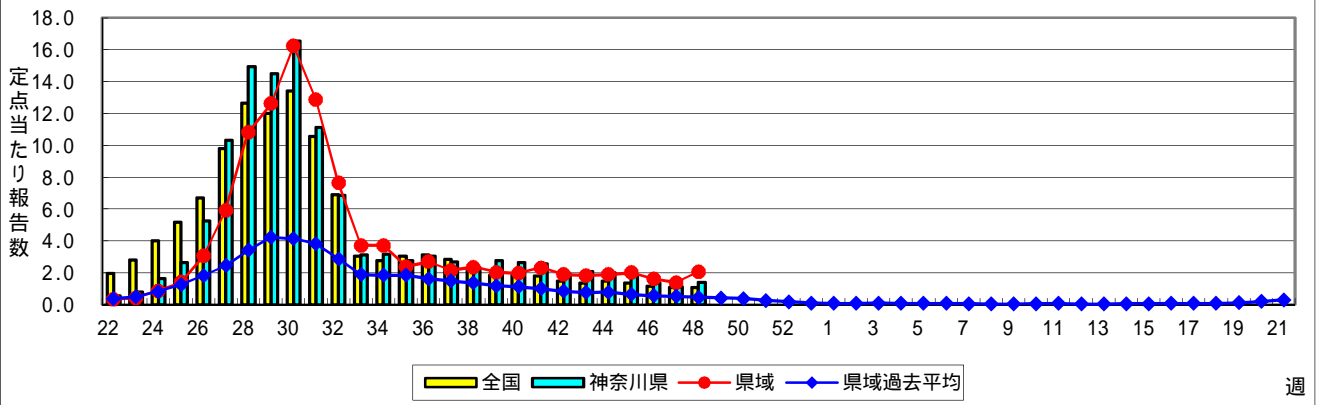
感染性胃腸炎



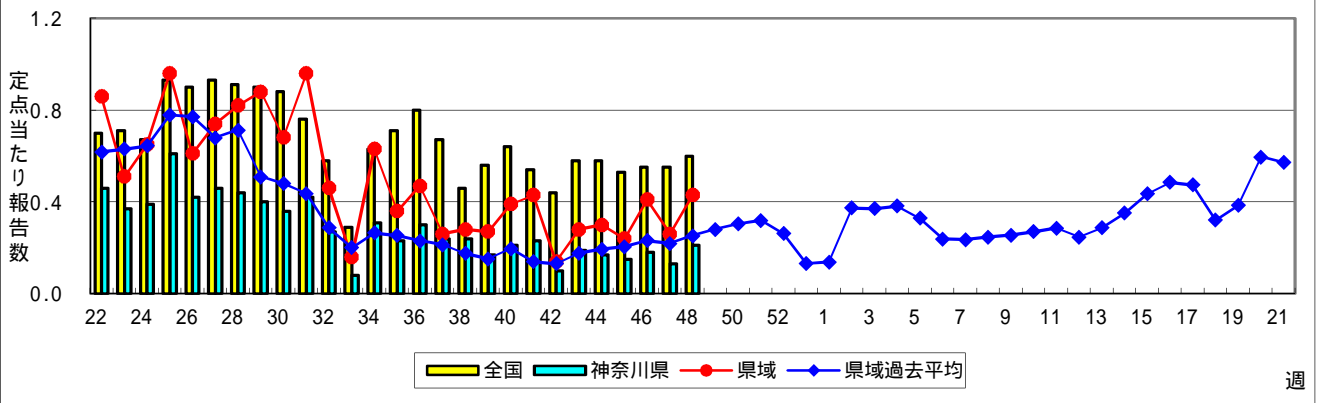
水痘(水ぼうそう)



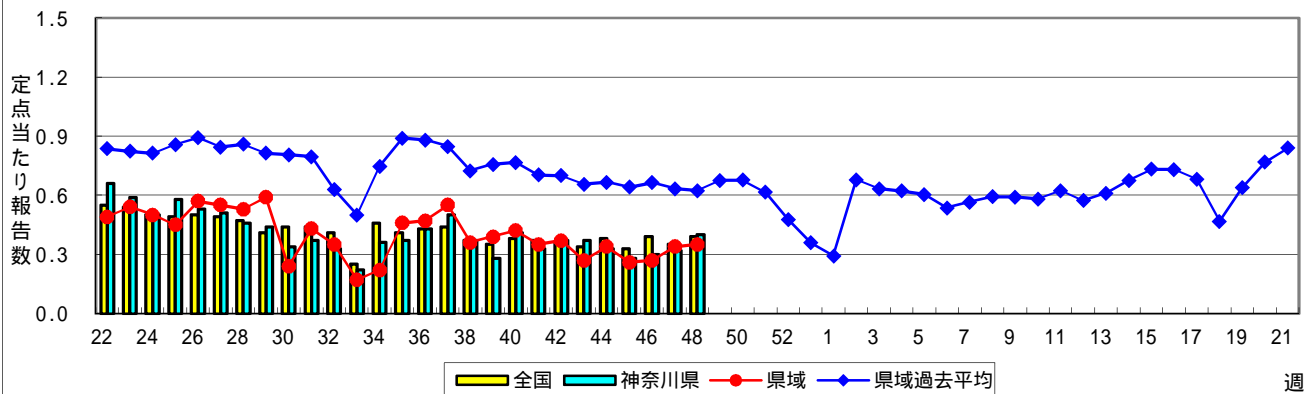
手足口病



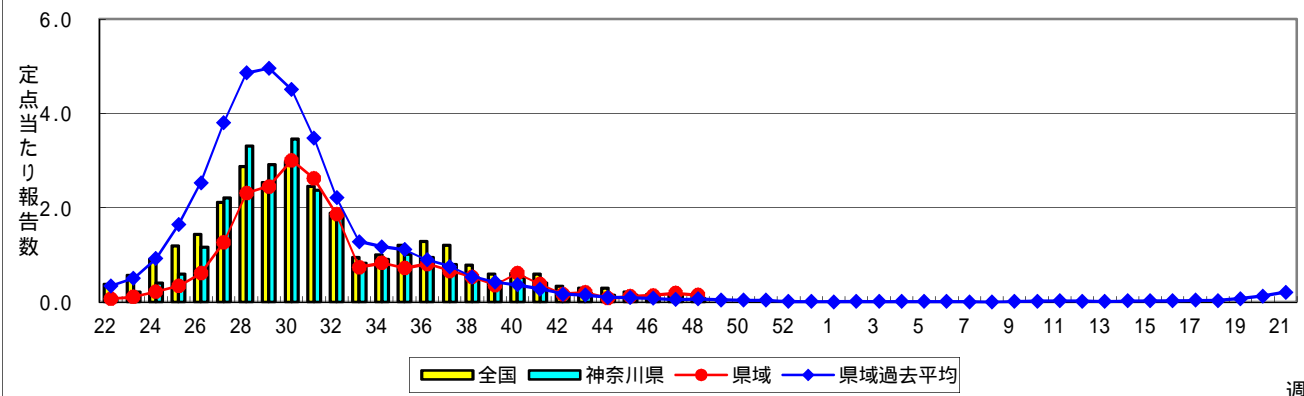
伝染性紅斑(リンゴ病)



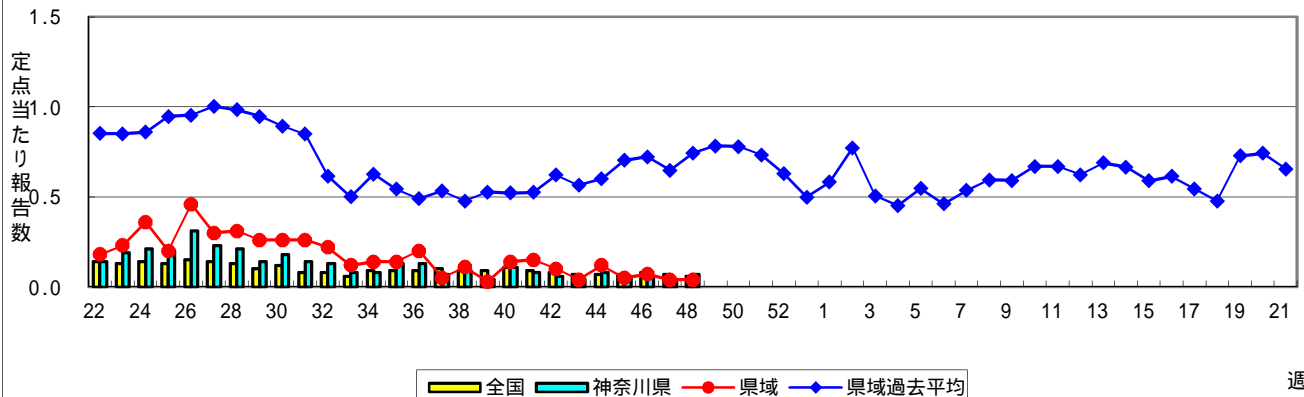
突発性発しん



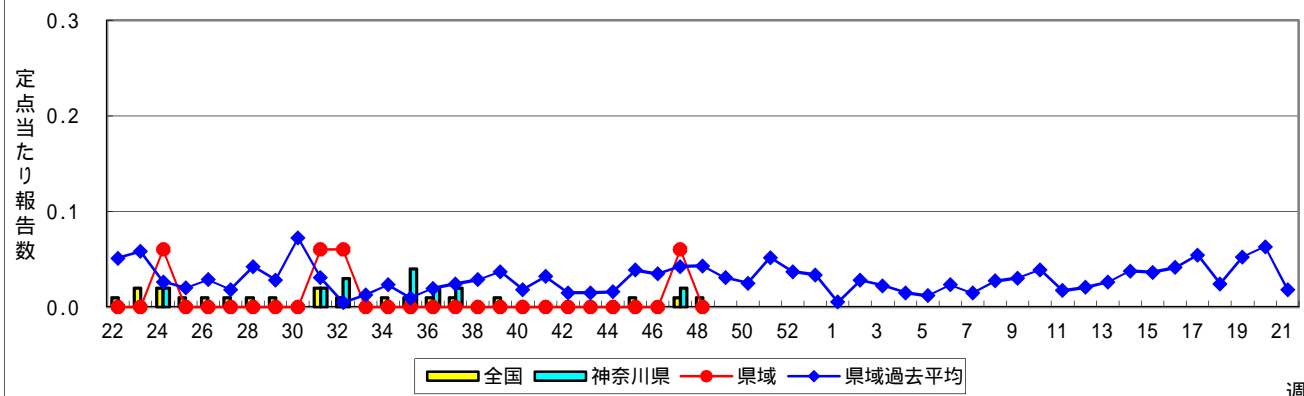
ヘルパンギーナ



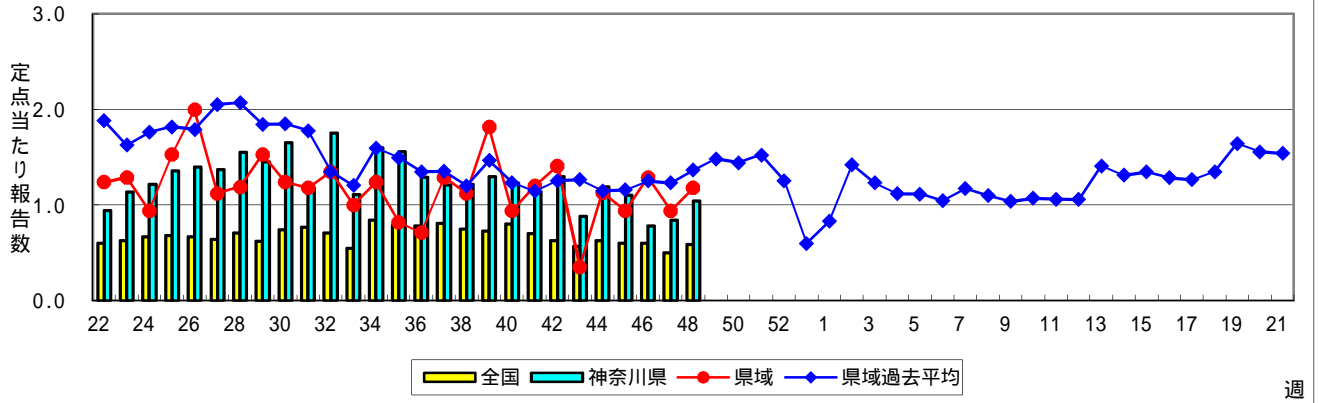
流行性耳下腺炎(おたふくかぜ)



急性出血性結膜炎

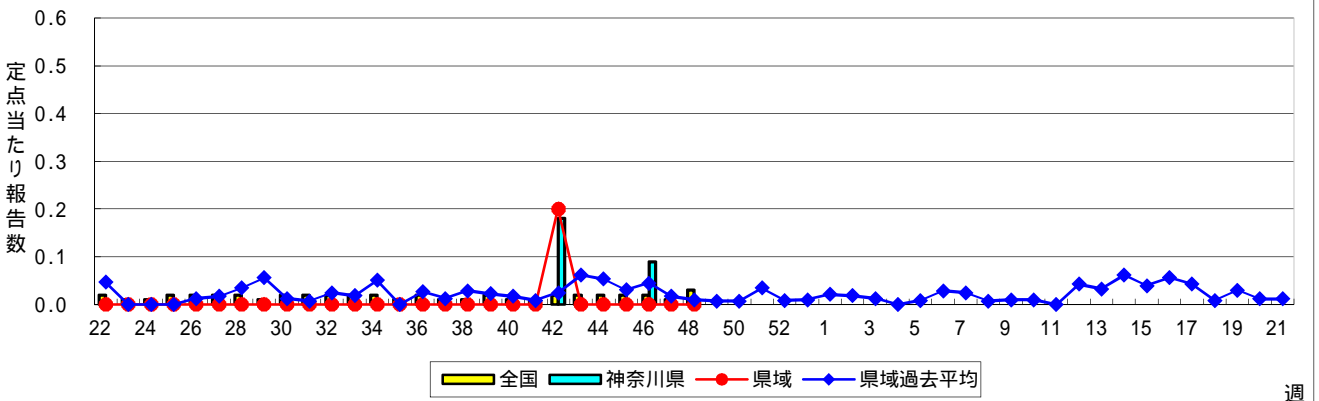


流行性角結膜炎



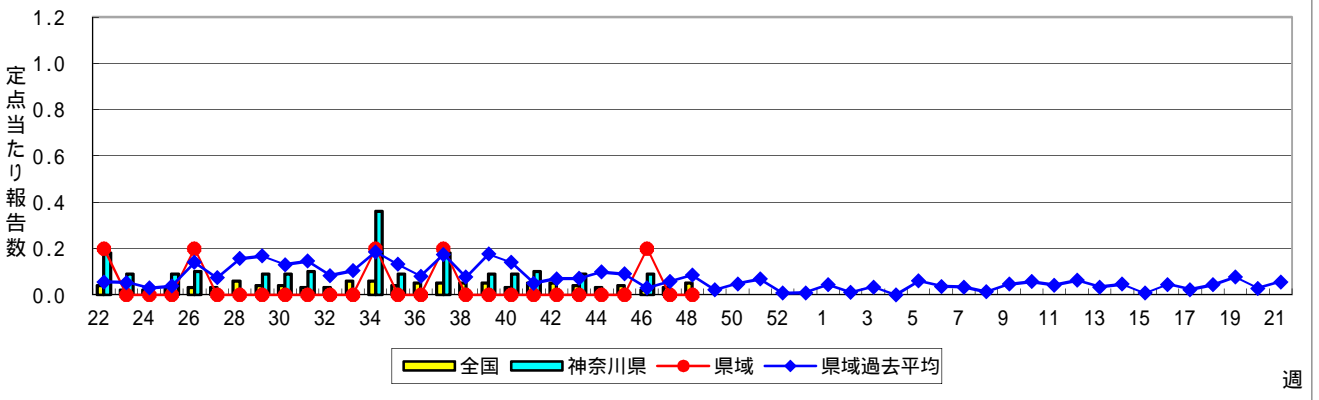
週

細菌性髄膜炎



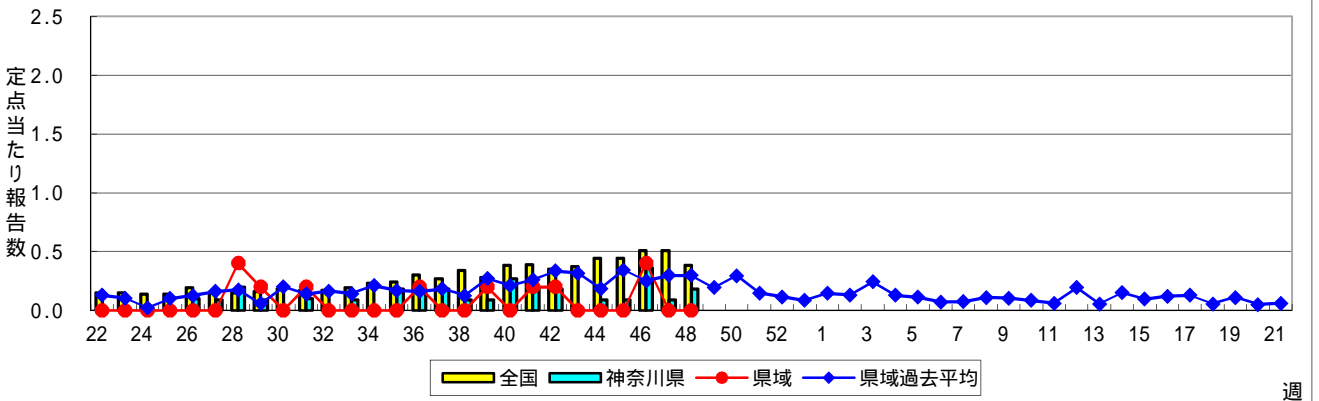
週

無菌性髄膜炎



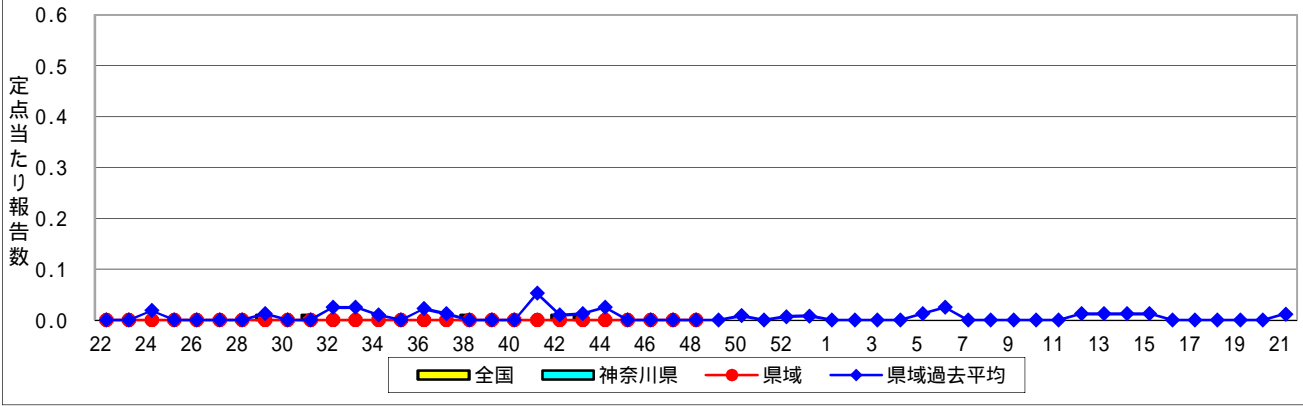
週

マイコプラズマ肺炎



週

クラミジア肺炎(オウム病を除く)



感染性胃腸炎(ロタウイルス)

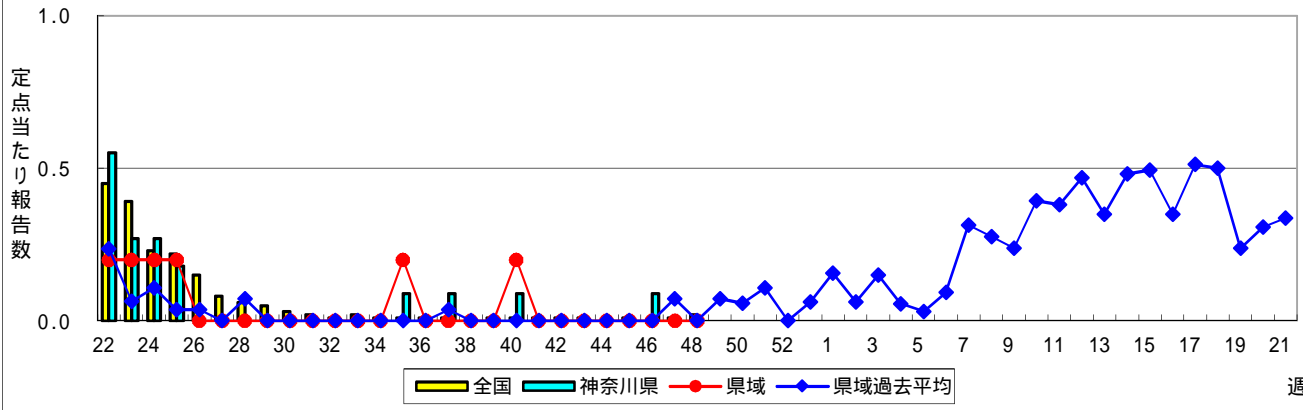


表1 報告数・定点当たり報告数 疾病、政令市・保健所別 (その1)

2019年48週(11月25日～12月01日)

神奈川県	インフルエンザ (高病原性鳥インフルエンザ を除く)		RSウイルス感染症		咽頭結膜熱		A群溶血性レンサ球菌咽頭炎		感染性胃腸炎	
	報告数	定点当たり	報告数	定点当たり	報告数	定点当たり	報告数	定点当たり	報告数	定点当たり
全県	2,540	7.08	39	0.17	86	0.37	820	3.55	1,256	5.44
横浜市	1,184	8.34	12	0.13	24	0.26	345	3.79	446	4.90
川崎市	449	7.36	3	0.08	21	0.57	187	5.05	233	6.30
相模原市	317	8.34	2	0.07	8	0.28	66	2.28	172	5.93
県域 (横浜市、川崎市、相模原市を除く)	590	5.00	22	0.30	33	0.45	222	3.00	405	5.47
横須賀市	61	4.36	1	0.11	-	-	36	4.00	41	4.56
藤沢市	45	2.81	1	0.10	8	0.80	12	1.20	50	5.00
茅ヶ崎市	60	5.45	-	-	1	0.14	22	3.14	27	3.86
平塚	46	4.18	8	1.14	-	-	19	2.71	12	1.71
平塚 秦野センター	43	4.30	1	0.17	2	0.33	11	1.83	49	8.17
鎌倉	38	3.80	1	0.17	-	-	5	0.83	26	4.33
鎌倉 三崎センター	16	5.33	1	0.50	10	5.00	19	9.50	1	0.50
小田原	34	3.40	-	-	-	-	31	5.17	37	6.17
小田原 足柄上センター	8	1.60	-	-	-	-	1	0.33	3	1.00
厚木	195	11.47	8	0.73	10	0.91	46	4.18	127	11.55
厚木 大和センター	44	4.00	1	0.14	2	0.29	20	2.86	32	4.57

神奈川県	水痘		手足口病		伝染性紅斑		突発性発しん	
	報告数	定点当たり	報告数	定点当たり	報告数	定点当たり	報告数	定点当たり
全県	149	0.65	322	1.39	49	0.21	92	0.40
横浜市	52	0.57	112	1.23	12	0.13	39	0.43
川崎市	40	1.08	36	0.97	3	0.08	17	0.46
相模原市	10	0.34	21	0.72	2	0.07	10	0.34
県域 (横浜市、川崎市、相模原市を除く)	47	0.64	153	2.07	32	0.43	26	0.35
横須賀市	8	0.89	5	0.56	3	0.33	2	0.22
藤沢市	4	0.40	21	2.10	5	0.50	7	0.70
茅ヶ崎市	4	0.57	5	0.71	4	0.57	-	-
平塚	2	0.29	12	1.71	5	0.71	2	0.29
平塚 秦野センター	5	0.83	30	5.00	5	0.83	5	0.83
鎌倉	11	1.83	8	1.33	1	0.17	2	0.33
鎌倉 三崎センター	-	-	-	-	-	-	-	-
小田原	-	-	17	2.83	4	0.67	3	0.50
小田原 足柄上センター	-	-	2	0.67	-	-	-	-
厚木	10	0.91	46	4.18	5	0.45	4	0.36
厚木 大和センター	3	0.43	7	1.00	-	-	1	0.14

神奈川県	ヘルパンギーナ		流行性耳下腺炎		急性出血性結膜炎		流行性角結膜炎		細菌性髄膜炎	
	報告数	定点当たり	報告数	定点当たり	報告数	定点当たり	報告数	定点当たり	報告数	定点当たり
全県	19	0.08	17	0.07	-	-	54	1.04	-	-
横浜市	5	0.05	5	0.05	-	-	15	0.68	-	-
川崎市	3	0.08	8	0.22	-	-	8	0.89	-	-
相模原市	-	-	1	0.03	-	-	11	2.75	-	-
県域 (横浜市、川崎市、相模原市を除く)	11	0.15	3	0.04	-	-	20	1.18	-	-
横須賀市	1	0.11	-	-	-	-	1	0.50	-	-
藤沢市	2	0.20	-	-	-	-	-	-	-	-
茅ヶ崎市	2	0.29	-	-	-	-	-	-
平塚	1	0.14	-	-	-	-	-	-	-	-
平塚 秦野センター	3	0.50	-	-	-	-	-	-
鎌倉	1	0.17	1	0.17	-	-	-	-
鎌倉 三崎センター	-	-	-	-
小田原	-	-	-	-	-	-	-	-
小田原 足柄上センター	-	-	-	-	-	-
厚木	1	0.09	1	0.09	-	-	17	5.67	-	-
厚木 大和センター	-	-	1	0.14	-	-	2	1.00

表2 報告数・定点当たり報告数、疾病・年齢階級別
(全県及び横浜市・川崎市・相模原市を除く県域) (その1)

2019年48週(11月25日~12月01日)

*表2は、各保健福祉事務所からの最新の報告をもとに作成しているため、国の週間データである表1および表3の数値と一致しないことがあります。

インフルエンザ定点	項目	合計	~5か月	~11か月	1歳	2	3	4	5	6	7	8	
インフルエンザ (高病原性鳥インフルエンザを除く)	全国	報告数	27,393	85	231	865	769	1,130	1,633	1,889	2,152	2,517	2,346
		定点当たり	5.52	0.02	0.05	0.17	0.16	0.23	0.33	0.38	0.43	0.51	0.47
	全県	報告数	2,540	4	20	64	49	105	169	155	221	262	196
		定点当たり	7.08	0.01	0.06	0.18	0.14	0.29	0.47	0.43	0.62	0.73	0.55
	県域	報告数	590	2	5	15	15	28	55	40	50	37	32
		定点当たり	5.00	0.02	0.04	0.13	0.13	0.24	0.47	0.34	0.42	0.31	0.27

小児科定点	項目	合計	~5か月	~11か月	1歳	2	3	4	5	6	7	8	
RSウイルス 感染症	全国	報告数	1,637	233	303	549	293	122	66	32	9	9	6
		定点当たり	0.52	0.07	0.10	0.17	0.09	0.04	0.02	0.01	0.00	0.00	0.00
	全県	報告数	39	5	13	15	2	3	1	-	-	-	-
		定点当たり	0.17	0.02	0.06	0.06	0.01	0.01	0.00	-	-	-	-
	県域	報告数	22	3	6	8	1	3	1	-	-	-	-
		定点当たり	0.30	0.04	0.08	0.11	0.01	0.04	0.01	-	-	-	-
咽頭結膜熱	全国	報告数	1,996	14	93	497	282	310	297	184	135	61	40
		定点当たり	0.63	0.00	0.03	0.16	0.09	0.10	0.09	0.06	0.04	0.02	0.01
	全県	報告数	86	-	3	12	14	14	14	8	6	3	3
		定点当たり	0.37	-	0.01	0.05	0.06	0.06	0.06	0.03	0.03	0.01	0.01
	県域	報告数	33	-	3	2	2	5	10	2	-	3	2
		定点当たり	0.45	-	0.04	0.03	0.03	0.07	0.14	0.03	-	0.04	0.03
A群溶血性レンサ球菌咽頭炎	全国	報告数	9,813	6	34	254	426	845	1,222	1,327	1,287	1,207	939
		定点当たり	3.10	0.00	0.01	0.08	0.13	0.27	0.39	0.42	0.41	0.38	0.30
	全県	報告数	820	-	-	15	22	50	79	120	114	131	87
		定点当たり	3.55	-	-	0.06	0.10	0.22	0.34	0.52	0.49	0.57	0.38
	県域	報告数	222	-	-	3	7	13	31	38	27	29	25
		定点当たり	3.00	-	-	0.04	0.09	0.18	0.42	0.51	0.36	0.39	0.34
感染性胃腸炎	全国	報告数	16,926	168	885	2,438	1,866	1,865	1,770	1,486	1,196	886	776
		定点当たり	5.34	0.05	0.28	0.77	0.59	0.59	0.56	0.47	0.38	0.28	0.24
	全県	報告数	1,256	11	61	159	130	110	136	115	81	86	68
		定点当たり	5.44	0.05	0.26	0.69	0.56	0.48	0.59	0.50	0.35	0.37	0.29
	県域	報告数	405	5	24	40	43	42	42	42	33	26	21
		定点当たり	5.47	0.07	0.32	0.54	0.58	0.57	0.57	0.57	0.45	0.35	0.28
水痘	全国	報告数	1,861	13	42	92	60	98	147	184	238	249	258
		定点当たり	0.59	0.00	0.01	0.03	0.02	0.03	0.05	0.06	0.08	0.08	0.08
	全県	報告数	149	2	2	6	4	6	7	10	19	29	20
		定点当たり	0.65	0.01	0.01	0.03	0.02	0.03	0.03	0.04	0.08	0.13	0.09
	県域	報告数	47	1	2	4	2	1	1	2	7	5	5
		定点当たり	0.64	0.01	0.03	0.05	0.03	0.01	0.01	0.03	0.09	0.07	0.07

インフルエンザ定点	項目	9	10-14	15-19	20-29	30-39	40-49	50-59	60-69	70-79	80歳以上	
インフルエンザ (高病原性鳥インフルエンザを除く)	全国	報告数	2,121	5,780	692	663	1,325	1,628	685	446	275	161
		定点当たり	0.43	1.17	0.14	0.13	0.27	0.33	0.14	0.09	0.06	0.03
	全県	報告数	185	557	50	54	114	204	73	33	14	11
		定点当たり	0.52	1.55	0.14	0.15	0.32	0.57	0.20	0.09	0.04	0.03
	県域	報告数	34	116	21	20	30	45	29	10	2	4
		定点当たり	0.29	0.98	0.18	0.17	0.25	0.38	0.25	0.08	0.02	0.03

小児科定点	項目	9	10-14	15-19	20歳以上	
RSウイルス 感染症	全国	報告数	1	10	1	3
		定点当たり	0.00	0.00	0.00	0.00
	全県	報告数	-	-	-	-
		定点当たり	-	-	-	-
	県域	報告数	-	-	-	-
		定点当たり	-	-	-	-
咽頭結膜熱	全国	報告数	20	36	5	22
		定点当たり	0.01	0.01	0.00	0.01
	全県	報告数	1	4	1	3
		定点当たり	0.00	0.02	0.00	0.01
	県域	報告数	1	1	1	1
		定点当たり	0.01	0.01	0.01	0.01
A群溶血性レンサ球菌咽頭炎	全国	報告数	672	1,188	66	340
		定点当たり	0.21	0.37	0.02	0.11
	全県	報告数	69	88	8	37
		定点当たり	0.30	0.38	0.03	0.16
	県域	報告数	18	18	2	11
		定点当たり	0.24	0.24	0.03	0.15
感染性胃腸炎	全国	報告数	632	1,467	277	1,214
		定点当たり	0.20	0.46	0.09	0.38
	全県	報告数	49	110	21	119
		定点当たり	0.21	0.48	0.09	0.52
	県域	報告数	22	30	8	27
		定点当たり	0.30	0.41	0.11	0.36
水痘	全国	報告数	187	272	16	5
		定点当たり	0.06	0.09	0.01	0.00
	全県	報告数	19	23	1	1
		定点当たり	0.08	0.10	0.00	0.00
	県域	報告数	8	8	-	1
		定点当たり	0.11	0.11	-	0.01

表2 報告数・定点当たり報告数、疾病・年齢階級別
(全県及び横浜市・川崎市・相模原市を除く県域) (その2)

2019年48週(11月25日～12月01日)

*表2は、各保健福祉事務所からの最新の報告をもとに作成しているため、国の還元データである表1および表3の数値と一致しないことがあります

小児科定点		項目	合計	～5か月	～11か月	1歳
手足口病	全国	報告数	3,411	14	128	857
		定点当たり	1.08	0.00	0.04	0.27
	全県	報告数	322	2	10	70
		定点当たり	1.39	0.01	0.04	0.30
	県域	報告数	153	1	5	32
		定点当たり	2.07	0.01	0.07	0.43
伝染性紅斑	全国	報告数	1,908	1	17	58
		定点当たり	0.60	0.00	0.01	0.02
	全県	報告数	49	-	1	1
		定点当たり	0.21	-	0.00	0.00
	県域	報告数	32	-	-	-
		定点当たり	0.43	-	-	-
突発性発しん	全国	報告数	1,237	17	357	680
		定点当たり	0.39	0.01	0.11	0.21
	全県	報告数	92	4	26	50
		定点当たり	0.40	0.02	0.11	0.22
	県域	報告数	26	2	7	13
		定点当たり	0.35	0.03	0.09	0.18
ヘルパンギーナ	全国	報告数	400	2	30	93
		定点当たり	0.13	0.00	0.01	0.03
	全県	報告数	19	-	5	4
		定点当たり	0.08	-	0.02	0.02
	県域	報告数	11	-	3	4
		定点当たり	0.15	-	0.04	0.05
流行性耳下腺炎	全国	報告数	199	-	-	-
		定点当たり	0.06	-	-	-
	全県	報告数	17	-	-	-
		定点当たり	0.07	-	-	-
	県域	報告数	3	-	-	-
		定点当たり	0.04	-	-	-

小児科定点		項目	2	3	4	5	6	7	8	9	10-14	15-19	20歳以上
手足口病	全国	報告数	705	544	443	269	177	83	59	43	63	8	18
		定点当たり	0.22	0.17	0.14	0.08	0.06	0.03	0.02	0.01	0.02	0.00	0.01
	全県	報告数	67	62	38	26	18	10	5	3	6	1	4
		定点当たり	0.29	0.27	0.16	0.11	0.08	0.04	0.02	0.01	0.03	0.00	0.02
	県域	報告数	36	27	22	11	5	3	2	1	5	-	3
		定点当たり	0.49	0.36	0.30	0.15	0.07	0.04	0.03	0.01	0.07	-	0.04
伝染性紅斑	全国	報告数	131	196	304	292	278	190	169	122	128	6	16
		定点当たり	0.04	0.06	0.10	0.09	0.09	0.06	0.05	0.04	0.04	0.00	0.01
	全県	報告数	7	5	7	8	5	5	5	3	2	-	-
		定点当たり	0.03	0.02	0.03	0.03	0.02	0.02	0.02	0.01	0.03	0.00	0.02
	県域	報告数	5	3	5	5	4	3	3	3	1	-	-
		定点当たり	0.07	0.04	0.07	0.07	0.05	0.04	0.04	0.04	0.01	-	-
突発性発しん	全国	報告数	125	31	19	1	2	3	-	1	-	-	1
		定点当たり	0.04	0.01	0.01	0.00	0.00	0.00	-	0.00	-	-	0.00
	全県	報告数	10	1	-	1	-	-	-	-	-	-	-
		定点当たり	0.04	0.00	-	0.00	-	-	-	-	-	-	-
	県域	報告数	3	-	-	1	-	-	-	-	-	-	-
		定点当たり	0.04	-	-	0.01	-	-	-	-	-	-	-
ヘルパンギーナ	全国	報告数	70	51	49	29	22	10	9	8	9	2	16
		定点当たり	0.02	0.02	0.02	0.01	0.01	0.00	0.00	0.00	0.00	0.00	0.00
	全県	報告数	2	3	3	1	-	-	-	-	1	-	-
		定点当たり	0.01	0.01	0.01	0.00	-	-	-	0.00	-	-	-
	県域	報告数	-	1	1	1	-	-	-	-	1	-	-
		定点当たり	-	0.01	0.01	0.01	-	-	-	0.01	-	-	-
流行性耳下腺炎	全国	報告数	18	21	23	30	30	22	22	13	14	5	1
		定点当たり	0.01	0.01	0.01	0.01	0.01	0.01	0.01	0.01	0.00	0.00	0.00
	全県	報告数	2	1	3	3	3	1	2	1	1	-	-
		定点当たり	0.01	0.00	0.01	0.01	0.01	0.00	0.01	0.00	0.00	-	-
	県域	報告数	-	-	-	-	1	-	1	-	1	-	-
		定点当たり	-	-	-	-	0.01	-	0.01	-	0.01	-	-

表2 報告数・定点当たり報告数、疾病・年齢階級別
(全県及び横浜市・川崎市・相模原市を除く県域) (その3)

2019年48週(11月25日～12月01日)

*表2は、各保健福祉事務所からの最新の報告をもとに作成しているため、国の還元データである表1および表3の数値と一致しないことがあります。

眼科定点		項目	合計	～5か月	～11か月	1歳	2	3	4	5	6	7	8
急性出血性結膜炎	全国	報告数	7	-	-	-	-	-	-	-	-	-	-
		定点当たり	0.01	-	-	-	-	-	-	-	-	-	-
	全県	報告数	-	-	-	-	-	-	-	-	-	-	-
定点当たり		-	-	-	-	-	-	-	-	-	-	-	
県域	報告数	-	-	-	-	-	-	-	-	-	-	-	
	定点当たり	-	-	-	-	-	-	-	-	-	-	-	
流行性角結膜炎	全国	報告数	410	5	2	17	13	19	16	12	7	5	4
		定点当たり	0.59	0.01	0.00	0.02	0.02	0.03	0.02	0.02	0.01	0.01	0.01
	全県	報告数	54	-	1	1	2	3	1	2	3	1	1
定点当たり		1.04	-	0.02	0.02	0.04	0.06	0.02	0.04	0.06	0.02	0.02	
県域	報告数	20	-	-	1	-	1	1	2	1	-	-	
	定点当たり	1.18	-	-	0.06	-	0.06	0.06	0.12	0.06	-	-	

基幹定点(週報)		項目	合計	0歳	1-4	5-9	10-14	15-19	20-24	25-29	30-34	35-39	40-44
細菌性髄膜炎	全国	報告数	12	5	1	-	-	-	1	-	-	-	-
		定点当たり	0.03	0.01	0.00	-	-	-	0.00	-	-	-	-
	全県	報告数	-	-	-	-	-	-	-	-	-	-	-
定点当たり		-	-	-	-	-	-	-	-	-	-	-	
県域	報告数	-	-	-	-	-	-	-	-	-	-	-	
	定点当たり	-	-	-	-	-	-	-	-	-	-	-	
無菌性髄膜炎	全国	報告数	23	2	2	6	1	3	1	1	1	-	1
		定点当たり	0.05	0.00	0.00	0.01	0.00	0.01	0.00	0.00	0.00	0.00	-
	全県	報告数	-	-	-	-	-	-	-	-	-	-	-
定点当たり		-	-	-	-	-	-	-	-	-	-	-	
県域	報告数	-	-	-	-	-	-	-	-	-	-	-	
	定点当たり	-	-	-	-	-	-	-	-	-	-	-	
マイコプラズマ肺炎	全国	報告数	182	-	31	61	44	7	9	5	2	4	7
		定点当たり	0.38	-	0.06	0.13	0.09	0.01	0.02	0.01	0.00	0.01	0.01
	全県	報告数	2	-	-	1	-	-	-	1	-	-	-
定点当たり		0.18	-	-	0.09	-	-	-	0.09	-	-	-	
県域	報告数	-	-	-	-	-	-	-	-	-	-	-	
	定点当たり	-	-	-	-	-	-	-	-	-	-	-	
クラミジア肺炎 (オウム病を除く)	全国	報告数	1	-	-	-	-	-	-	-	-	-	-
		定点当たり	0.00	-	-	-	-	-	-	-	-	-	-
	全県	報告数	-	-	-	-	-	-	-	-	-	-	-
定点当たり		-	-	-	-	-	-	-	-	-	-	-	
県域	報告数	-	-	-	-	-	-	-	-	-	-	-	
	定点当たり	-	-	-	-	-	-	-	-	-	-	-	
感染性胃腸炎 (ロタウイルス)	全国	報告数	9	-	4	5	-	-	-	-	-	-	-
		定点当たり	0.02	-	0.01	0.01	-	-	-	-	-	-	-
	全県	報告数	-	-	-	-	-	-	-	-	-	-	-
定点当たり		-	-	-	-	-	-	-	-	-	-	-	
県域	報告数	-	-	-	-	-	-	-	-	-	-	-	
	定点当たり	-	-	-	-	-	-	-	-	-	-	-	

眼科定点		項目	9	10-14	15-19	20-29	30-39	40-49	50-59	60-69	70歳以上
急性出血性結膜炎	全国	報告数	-	-	1	1	-	1	2	1	1
		定点当たり	-	-	0.00	0.00	-	0.00	0.00	0.00	0.00
	全県	報告数	-	-	-	-	-	-	-	-	-
定点当たり		-	-	-	-	-	-	-	-	-	
県域	報告数	-	-	-	-	-	-	-	-	-	
	定点当たり	-	-	-	-	-	-	-	-	-	
流行性角結膜炎	全国	報告数	6	11	12	37	94	58	27	37	28
		定点当たり	0.01	0.02	0.02	0.05	0.13	0.08	0.04	0.05	0.04
	全県	報告数	3	-	4	7	12	4	2	4	3
定点当たり		0.06	-	0.08	0.13	0.23	0.08	0.04	0.08	0.06	
県域	報告数	1	-	1	1	5	2	1	1	2	
	定点当たり	0.06	-	0.06	0.06	0.29	0.12	0.06	0.06	0.12	

基幹定点(週報)		項目	45-49	50-54	55-59	60-64	65-69	70歳以上
細菌性髄膜炎	全国	報告数	1	-	1	-	1	2
		定点当たり	0.00	-	0.00	-	0.00	0.00
	全県	報告数	-	-	-	-	-	-
定点当たり		-	-	-	-	-	-	
県域	報告数	-	-	-	-	-	-	
	定点当たり	-	-	-	-	-	-	
無菌性髄膜炎	全国	報告数	-	2	-	-	2	1
		定点当たり	-	0.00	-	-	0.00	0.00
	全県	報告数	-	-	-	-	-	-
定点当たり		-	-	-	-	-	-	
県域	報告数	-	-	-	-	-	-	
	定点当たり	-	-	-	-	-	-	
マイコプラズマ肺炎	全国	報告数	1	1	3	-	1	6
		定点当たり	0.00	0.00	0.01	-	0.00	0.01
	全県	報告数	-	-	-	-	-	-
定点当たり		-	-	-	-	-	-	
県域	報告数	-	-	-	-	-	-	
	定点当たり	-	-	-	-	-	-	
クラミジア肺炎 (オウム病を除く)	全国	報告数	-	-	-	-	-	1
		定点当たり	-	-	-	-	-	0.00
	全県	報告数	-	-	-	-	-	-
定点当たり		-	-	-	-	-	-	
県域	報告数	-	-	-	-	-	-	
	定点当たり	-	-	-	-	-	-	
感染性胃腸炎 (ロタウイルス)	全国	報告数	-	-	-	-	-	-
		定点当たり	-	-	-	-	-	-
	全県	報告数	-	-	-	-	-	-
定点当たり		-	-	-	-	-	-	
県域	報告数	-	-	-	-	-	-	
	定点当たり	-	-	-	-	-	-	

表3 5週前～今週の推移 (その1)
 (全県及び横浜市・川崎市・相模原市を除く県域)

2019年48週(11月25日～12月01日)

疾病名	項目		5週前	4週前	3週前	2週前	1週前	今週
			43週	44週	45週	46週	47週	48週
			(10月21日 ～10月27 日)	(10月28日 ～11月03 日)	(11月04日 ～11月10 日)	(11月11日 ～11月17 日)	(11月18日 ～11月24 日)	(11月25日 ～12月01 日)
インフルエンザ (高病原性鳥インフル ンザを除く)	全県	報告数	335	423	392	928	1,396	2,540
		定点当たり	0.94	1.21	1.11	2.58	3.94	7.08
	県域	報告数	95	79	93	194	326	590
		定点当たり	0.81	0.67	0.79	1.66	2.79	5.00
RSウイルス 感染症	全県	報告数	95	81	51	64	34	39
		定点当たり	0.41	0.36	0.22	0.28	0.15	0.17
	県域	報告数	41	43	32	36	20	22
		定点当たり	0.55	0.58	0.43	0.49	0.27	0.30
咽頭結膜熱	全県	報告数	59	69	51	82	51	86
		定点当たり	0.26	0.31	0.22	0.35	0.22	0.37
	県域	報告数	23	22	13	28	19	33
		定点当たり	0.31	0.30	0.18	0.38	0.26	0.45
A群溶血性レ ンサ球菌咽頭 炎	全県	報告数	348	424	449	628	544	820
		定点当たり	1.51	1.89	1.97	2.72	2.37	3.55
	県域	報告数	89	110	114	158	149	222
		定点当たり	1.20	1.49	1.54	2.16	2.04	3.00
感染性胃腸炎	全県	報告数	606	677	626	929	969	1,256
		定点当たり	2.63	3.02	2.75	4.02	4.21	5.44
	県域	報告数	208	226	227	295	306	405
		定点当たり	2.81	3.05	3.07	4.04	4.19	5.47
水痘	全県	報告数	79	98	103	128	95	149
		定点当たり	0.34	0.44	0.45	0.55	0.41	0.65
	県域	報告数	29	29	33	34	28	47
		定点当たり	0.39	0.39	0.45	0.47	0.38	0.64
手足口病	全県	報告数	476	445	432	309	253	322
		定点当たり	2.07	1.99	1.89	1.34	1.10	1.39
	県域	報告数	135	140	149	117	101	153
		定点当たり	1.82	1.89	2.01	1.60	1.38	2.07
伝染性紅斑	全県	報告数	43	37	34	41	31	49
		定点当たり	0.19	0.17	0.15	0.18	0.13	0.21
	県域	報告数	21	22	18	30	19	32
		定点当たり	0.28	0.30	0.24	0.41	0.26	0.43
突発性発しん	全県	報告数	85	75	64	70	73	92
		定点当たり	0.37	0.33	0.28	0.30	0.32	0.40
	県域	報告数	20	25	19	20	25	26
		定点当たり	0.27	0.34	0.26	0.27	0.34	0.35

表3 5週前～今週の推移 (その2)
 (全県及び横浜市・川崎市・相模原市を除く県域)

2019年48週(11月25日～12月01日)

疾病名	項目		5週前	4週前	3週前	2週前	1週前	今週
			43週	44週	45週	46週	47週	48週
			(10月21日 ～10月27 日)	(10月28日 ～11月03 日)	(11月04日 ～11月10 日)	(11月11日 ～11月17 日)	(11月18日 ～11月24 日)	(11月25日 ～12月01 日)
ヘルパンギーナ	全県	報告数	42	32	31	25	29	19
		定点当たり	0.18	0.14	0.14	0.11	0.13	0.08
	県域	報告数	15	6	9	10	14	11
		定点当たり	0.20	0.08	0.12	0.14	0.19	0.15
流行性耳下腺炎	全県	報告数	10	19	14	14	9	17
		定点当たり	0.04	0.08	0.06	0.06	0.04	0.07
	県域	報告数	3	9	4	5	3	3
		定点当たり	0.04	0.12	0.05	0.07	0.04	0.04
急性出血性結膜炎	全県	報告数	-	-	-	-	1	-
		定点当たり	-	-	-	-	0.02	-
	県域	報告数	-	-	-	-	1	-
		定点当たり	-	-	-	-	0.06	-
流行性角結膜炎	全県	報告数	44	57	55	39	42	54
		定点当たり	0.88	1.19	1.10	0.78	0.84	1.04
	県域	報告数	6	18	16	22	16	20
		定点当たり	0.35	1.13	0.94	1.29	0.94	1.18
細菌性髄膜炎	全県	報告数	-	-	-	1	-	-
		定点当たり	-	-	-	0.09	-	-
	県域	報告数	-	-	-	-	-	-
		定点当たり	-	-	-	-	-	-
無菌性髄膜炎	全県	報告数	1	-	-	1	-	-
		定点当たり	0.09	-	-	0.09	-	-
	県域	報告数	-	-	-	1	-	-
		定点当たり	-	-	-	0.20	-	-
マイコプラズマ肺炎	全県	報告数	-	1	1	4	1	2
		定点当たり	-	0.09	0.09	0.36	0.09	0.18
	県域	報告数	-	-	-	2	-	-
		定点当たり	-	-	-	0.40	-	-
クラミジア肺炎 (オウム病を除く)	全県	報告数	-	-	-	-	-	-
		定点当たり	-	-	-	-	-	-
	県域	報告数	-	-	-	-	-	-
		定点当たり	-	-	-	-	-	-
感染性胃腸炎 (ロタウイルス)	全県	報告数	-	-	-	1	-	-
		定点当たり	-	-	-	0.09	-	-
	県域	報告数	-	-	-	-	-	-
		定点当たり	-	-	-	-	-	-