



神奈川県感染症発生情報 (47週報)

(2019年11月18日～11月24日)

<http://www.eiken.pref.kanagawa.jp/>



今週の注目感染症

- ～つつが虫病～ つつが虫病リケッチア (*Orientia tsutsugamushi*) による感染症です。つつが虫病リケッチアはダニの一種であるツツガムシが保有しています。ツツガムシは秋から初冬に孵化するため、この時期に発生が多くみられます。また東北地方など寒冷地域では、冬を越して活動性を得たツツガムシによる感染から、春の季節に多くみられます。ツツガムシは田畑や山林などの自然に生息しています。野外で活動される際には、肌の露出を減らす、明るい色の服を着る、虫よけ剤を使用するなど、ダニに咬まれないように注意をしましょう。
- ～インフルエンザ～ 今週、全県の定点当たりの報告数は「3.94」となり、前週「2.58」より増加しています。
- ～風しん・麻しん～ 今週、県内で風しんの報告はなく、麻しんは2例の報告がありました。

今週の全数把握対象疾患

(当該週の国による集計及び各保健福祉事務所からの報告をもとに期日を決めて集計しているため、集計数が前後することがあります。)

分類	対象疾患	内訳				神奈川県 (今週)	神奈川県 (2019年累)
		県域	横浜市	川崎市	相模原市		
二類	結核	3	9	3	2	17	1,350
三類	腸管出血性大腸菌感染症		1			1	174
四類	つつが虫病	2				2	5
	マラリア			1		1	6
五類	カルバペネム耐性腸内細菌科細菌感染症	2				2	181
	急性脳炎		1	2		3	52
	劇症型溶血性レンサ球菌感染症	1	1			2	68
	侵襲性インフルエンザ菌感染症	1				1	32
	侵襲性肺炎球菌感染症	2	1			3	173
	梅毒	1	3			4	252
	百日咳	1	1	7	1	10	510
麻しん		1	1		2	94	

全数把握対象疾患情報

- 結核17例：年齢群は30歳代1例、40歳代1例、50歳代1例、60歳代3例、70歳代3例、80歳代6例、90歳代2例、病型は肺結核8例、結核性胸膜炎2例、リンパ節結核1例、腸腰筋結核1例、潜在性結核感染症5例
- 腸管出血性大腸菌感染症1例：年齢群は40歳代、血清型・毒素型はO157 VT2、推定感染経路は経口感染、感染地域は神奈川県
- つつが虫病2例：年齢群は50歳代1例、80歳代1例、推定感染経路は昆虫等からの感染2例、推定感染地域は神奈川県2例
- マラリア1例：年齢群は30歳代、病型は熱帯熱、推定感染経路は蚊からの感染、推定感染地域はギニア共和国
- カルバペネム耐性腸内細菌科細菌感染症2例：年齢群は60歳代1例、80歳代1例、菌種は*Enterobacter cloacae* 1例、*Klebsiella pneumoniae* 1例、推定感染経路は以前からの保菌1例、院内感染1例、推定感染地域は神奈川県2例
- 急性脳炎3例：年齢群は10歳未満2例、30歳代1例、病原体はインフルエンザウイルスA 1例、不明2例、推定感染経路は飛沫・飛沫核感染1例、不明2例、推定感染地域は神奈川県2例、都道府県不明1例
- 劇症型溶血性レンサ球菌感染症2例：年齢群は60歳代1例、90歳代1例、感染経路は不明2例、推定感染地域は神奈川県1例、都道府県不明1例
- 侵襲性インフルエンザ菌感染症1例：年齢群は80歳代、推定感染経路は飛沫・飛沫核感染、感染地域は神奈川県、ワクチン接種歴は不明
- 侵襲性肺炎球菌感染症3例：年齢群は60歳代1例、70歳代1例、80歳代1例、推定感染経路は飛沫・飛沫核感染1例、不明2例、推定感染地域は神奈川県2例、不明1例、ワクチン接種歴は接種なし1例、不明2例
- 梅毒4例：年齢群は20歳代1例、30歳代1例、40歳代2例、病型は早期顕症梅毒Ⅰ期2例、早期顕症梅毒Ⅱ期1例、無症状病原体保有者1例、推定感染経路は性的接触4例、推定感染地域は神奈川県2例、不明2例
- 百日咳10例：年齢群は10歳未満3例、10歳代1例、40歳代4例、50歳代1例、80歳代1例、推定感染原因は学校3例、家族内感染2例、不明5例、推定感染地域は神奈川県8例、東京都1例、不明1例、ワクチン接種歴は接種あり3例、接種なし3例、不明4例
- 麻しん2例：年齢群は20歳代1例、30歳代1例、感染経路は不明2例、推定感染地域は神奈川県1例、カンボジア王国1例、ワクチン接種歴は接種あり2例

今週の定点把握対象疾患

- A群溶血性レンサ球菌咽頭炎の定点当たり報告数は、鎌倉保健福祉事務所三崎センター管内(8.50)で警報レベル(8)を超えています。
- 水痘の定点当たり報告数は、鎌倉保健福祉事務所管内(1.80)で注意報レベル(1)を超えています。
- インフルエンザの定点当たり報告数は、全県(3.94)で前週(2.58)より増加しています。

神奈川県感染症情報センター

神奈川県衛生研究所 企画情報部 衛生情報課

TEL:0467-83-4400(代表)

FAX:0467-89-5211(企画情報部)

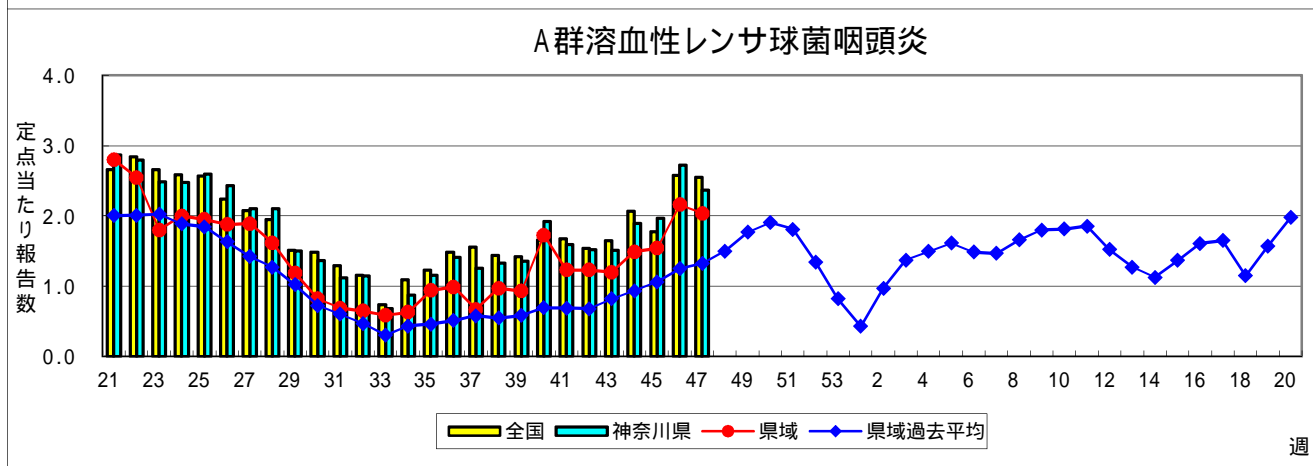
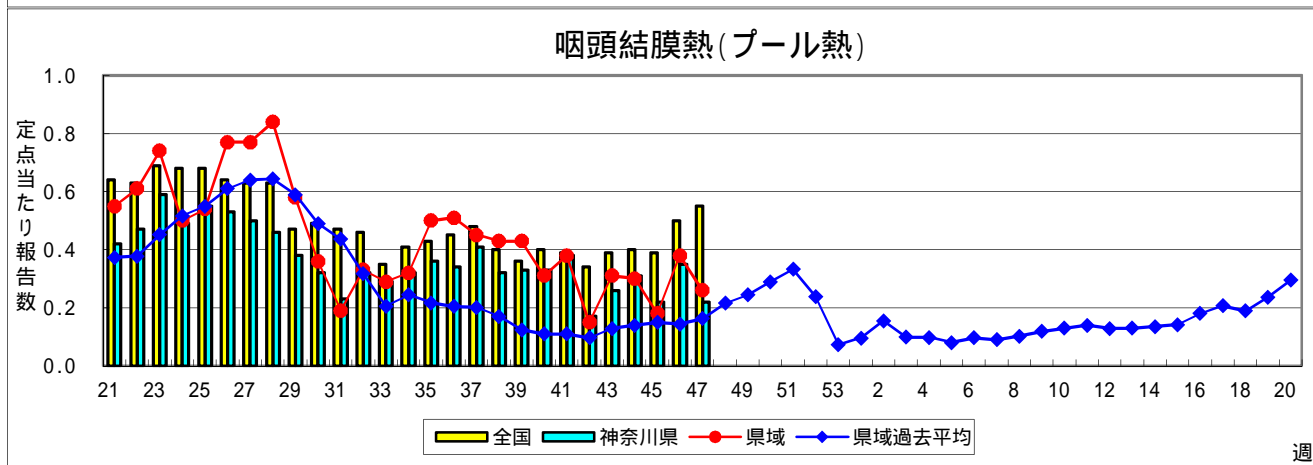
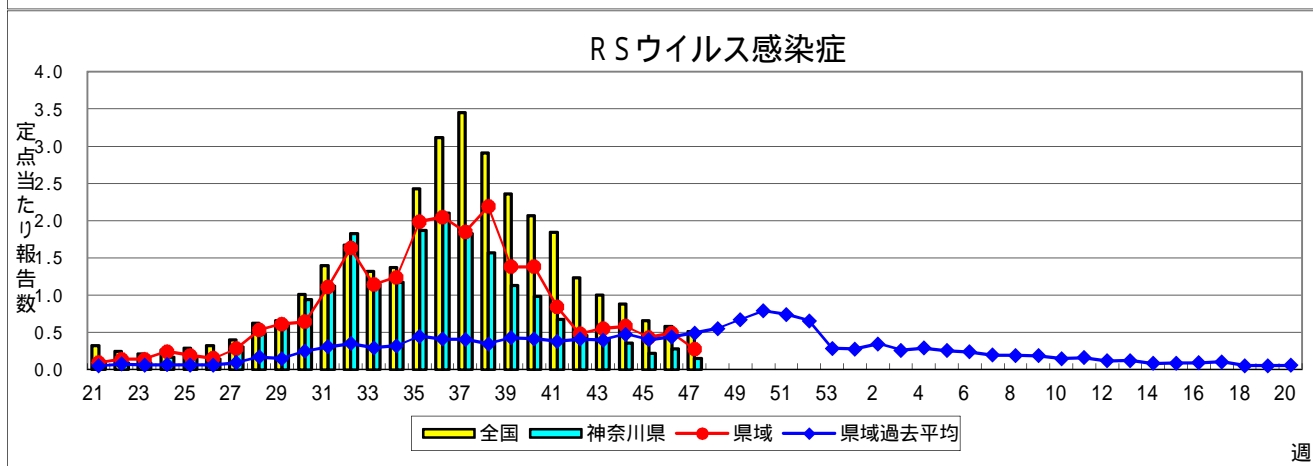
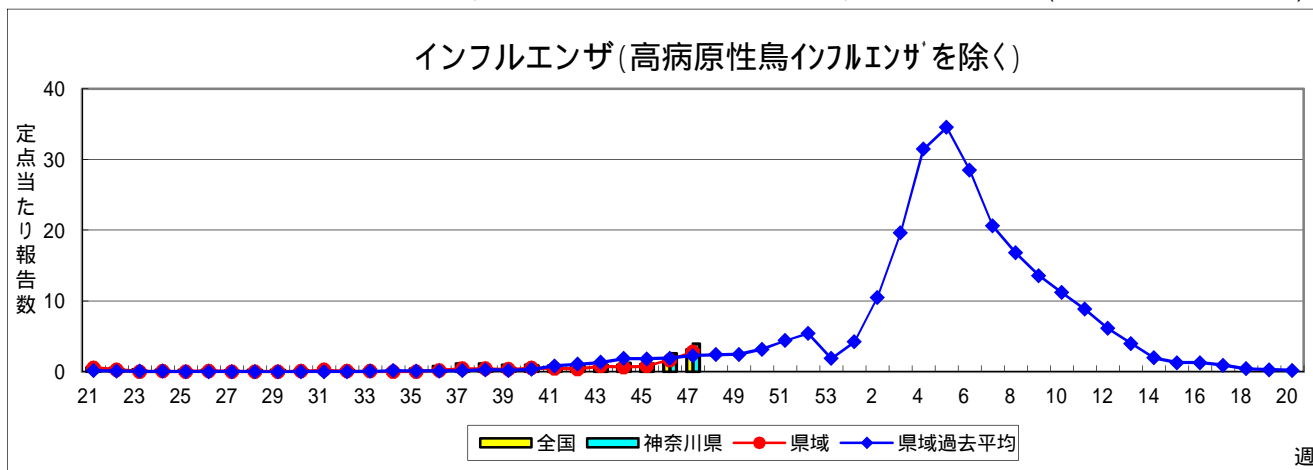
感染症発生動向調査事業は「感染症の予防及び感染症の患者に対する医療に関する法律」によって行われています。

*県域とは、神奈川県内の市町村のうち横浜市、川崎市、相模原市を除いた地域です

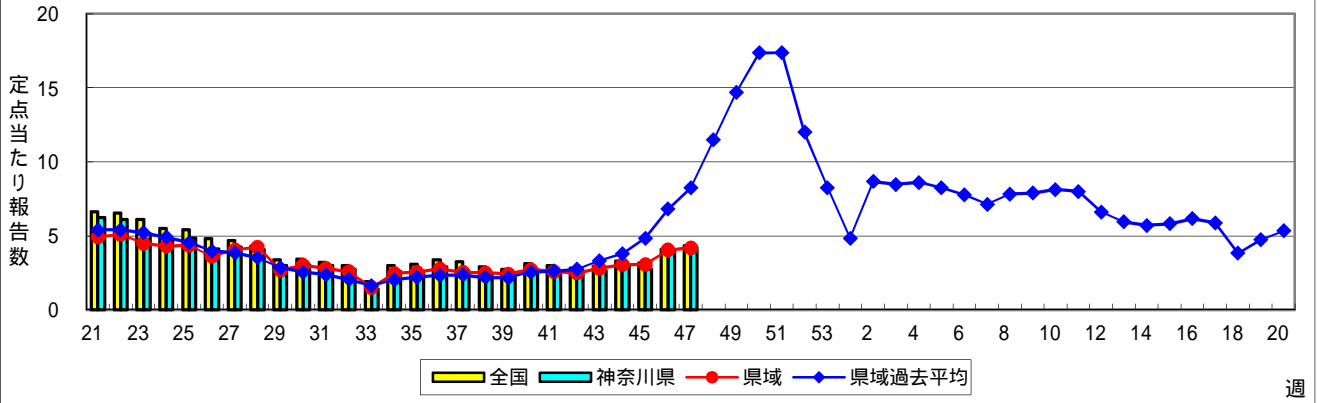
感染症発生動向調査:週報対象疾患の時系列グラフ

疾患名の括弧書きは、一般名称であり、正式名称ではありません。 2019年47週

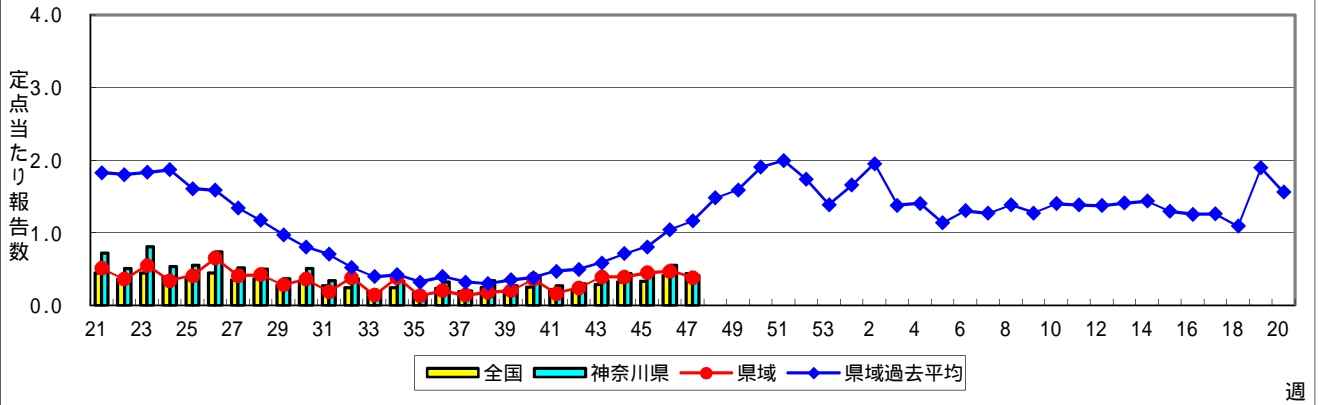
神奈川県&県域(横浜市・川崎市・相模原市を除く)のデータです。 (11月18日~11月24日)



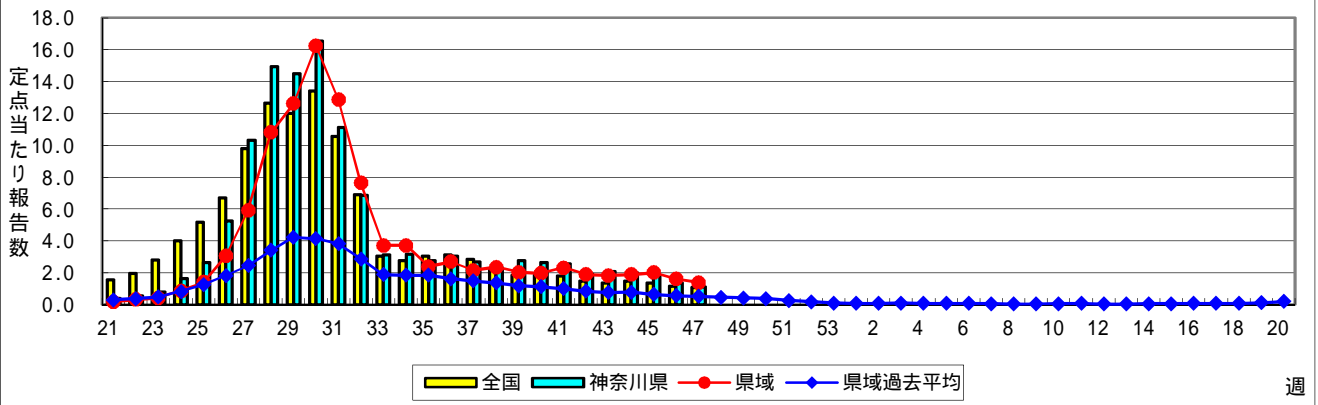
感染性胃腸炎



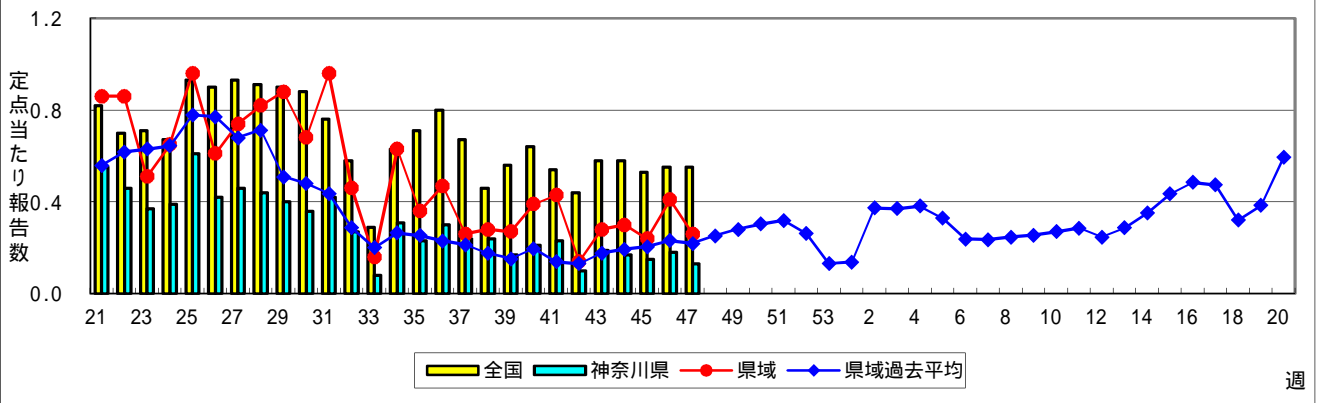
水痘(水ぼうそう)



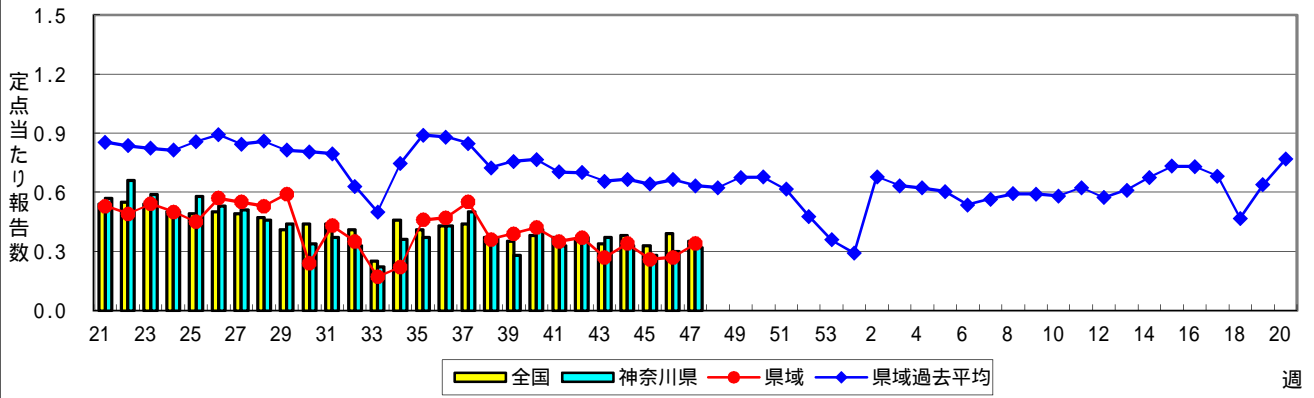
手足口病



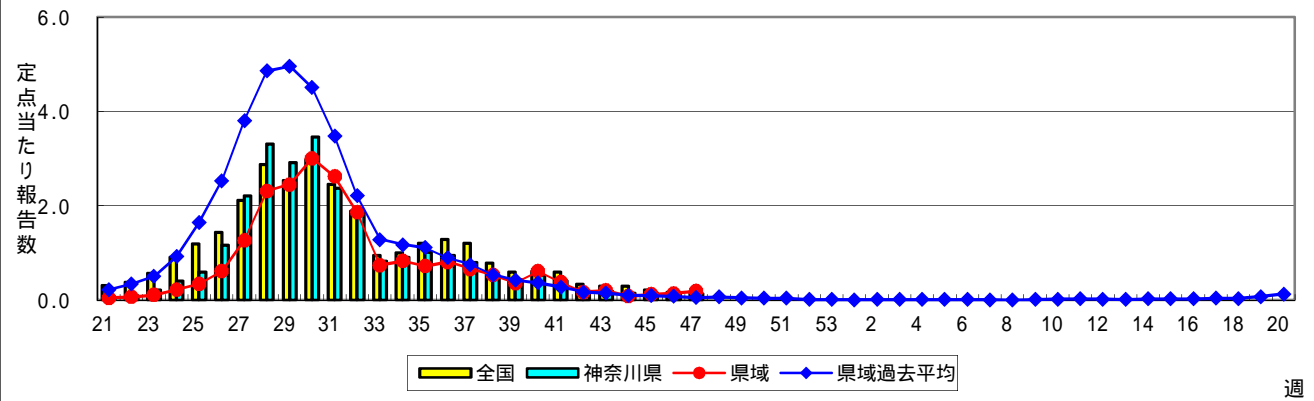
伝染性紅斑(リンゴ病)



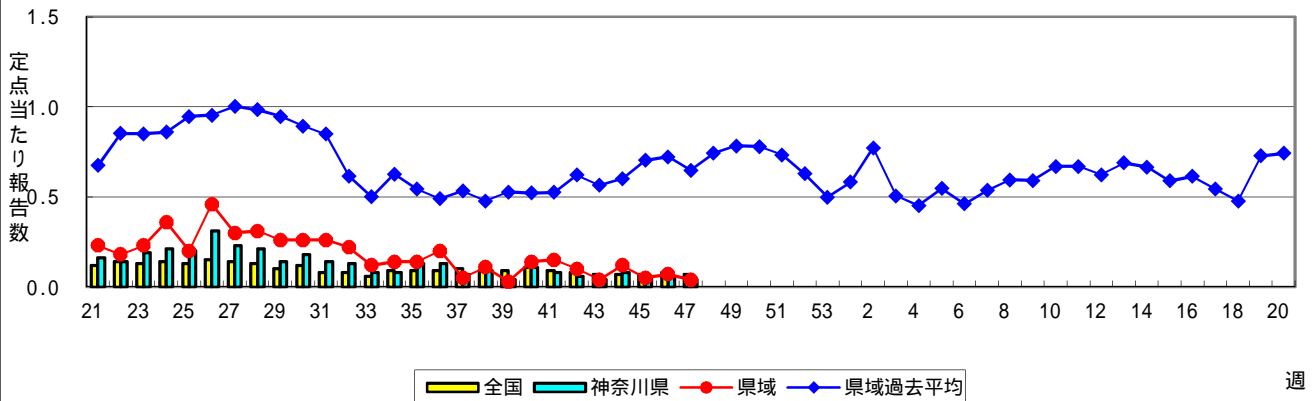
突発性発しん



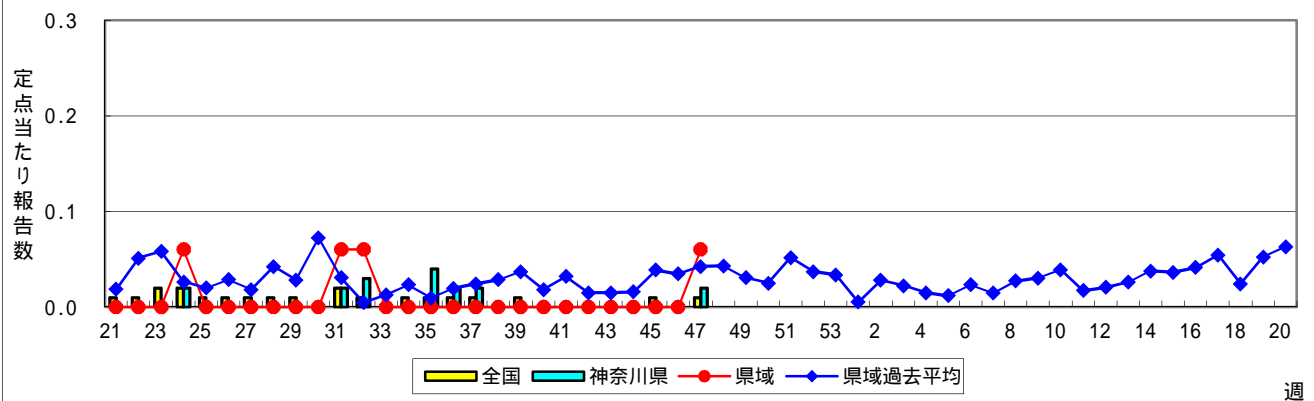
ヘルパンギーナ



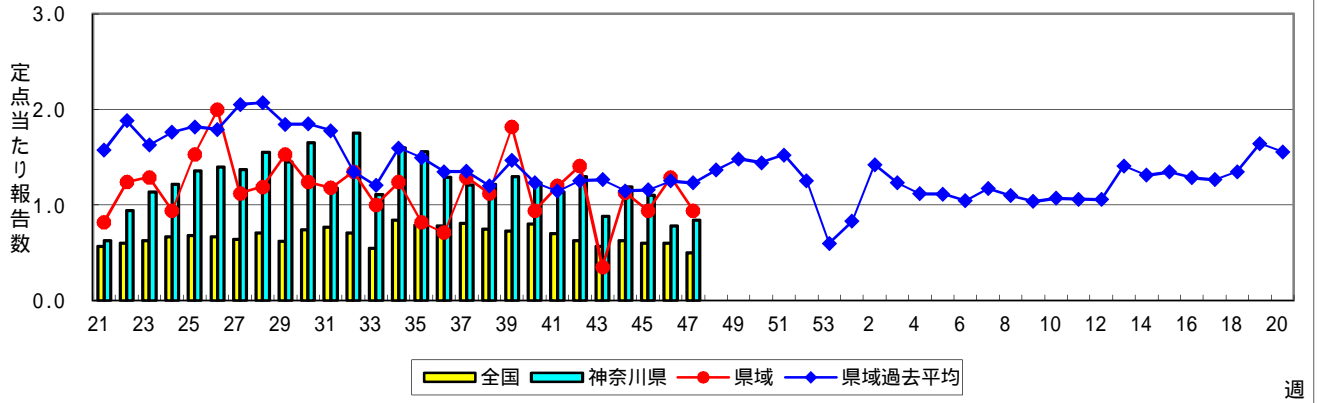
流行性耳下腺炎(おたふくかぜ)



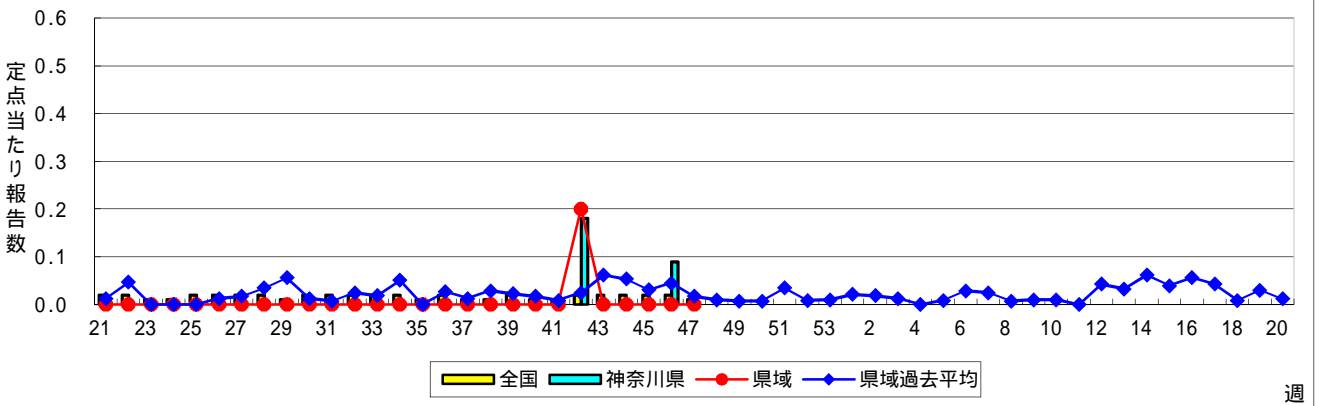
急性出血性結膜炎



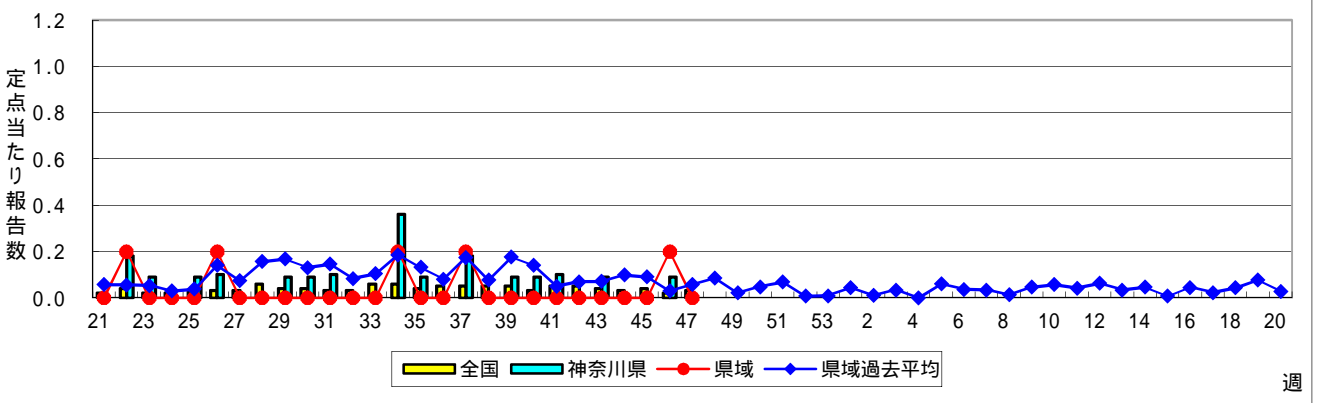
流行性角結膜炎



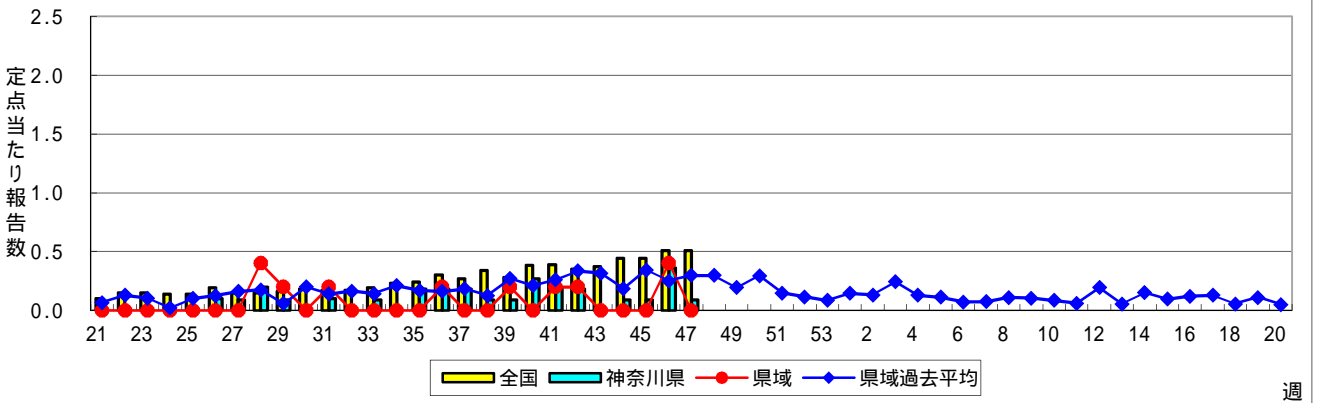
細菌性髄膜炎



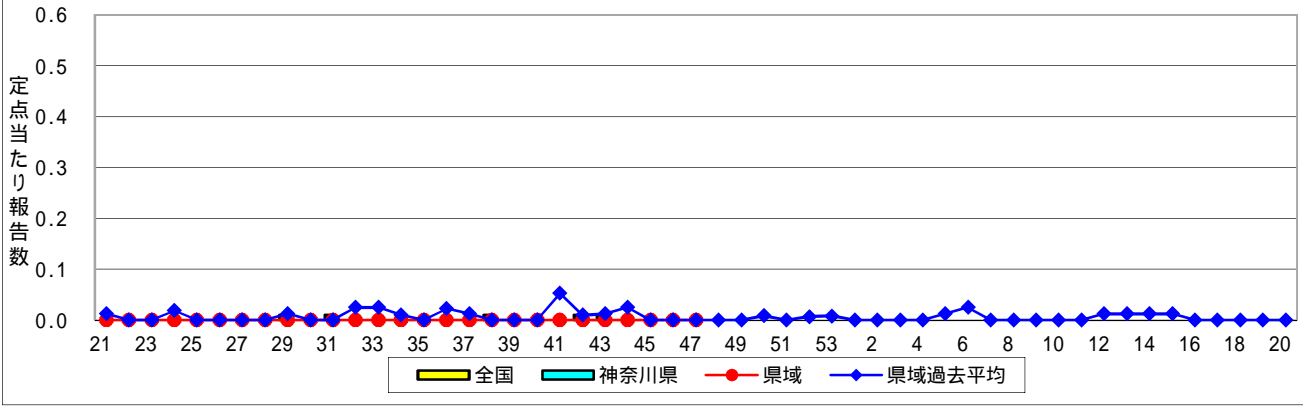
無菌性髄膜炎



マイコプラズマ肺炎



クラミジア肺炎(オウム病を除く)



感染性胃腸炎(ロタウイルス)

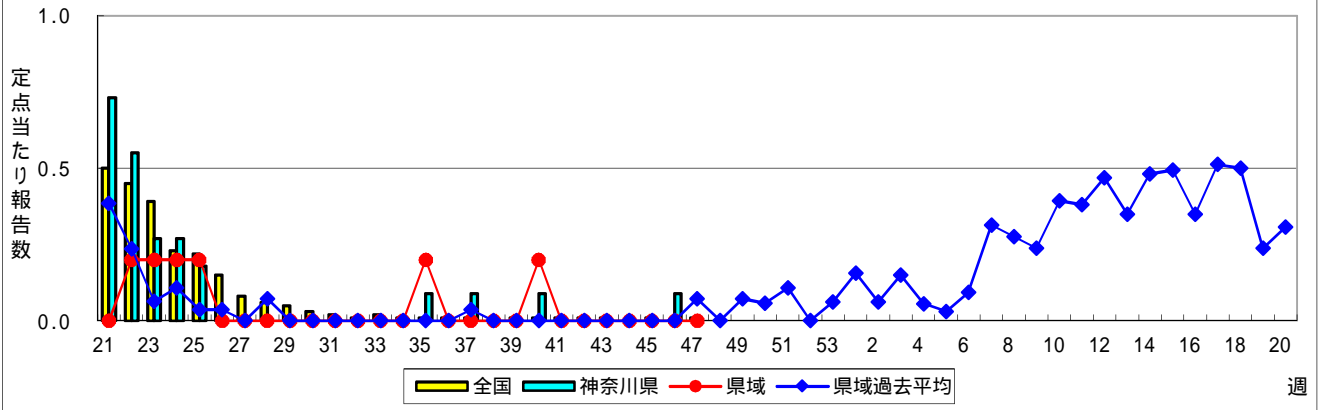


表1 報告数・定点当たり報告数 疾病、政令市・保健所別 (その1)

2019年47週(11月18日~11月24日)

神奈川県	インフルエンザ (高病原性鳥インフルエンザを除く)		RSウイルス感染症		咽頭結膜熱		A群溶血性レンサ球菌咽頭炎		感染性胃腸炎	
	報告数	定点当たり	報告数	定点当たり	報告数	定点当たり	報告数	定点当たり	報告数	定点当たり
全県	1,396	3.94	34	0.15	51	0.22	544	2.37	969	4.21
横浜市	628	4.55	10	0.11	22	0.24	226	2.48	322	3.54
川崎市	273	4.48	4	0.11	5	0.14	134	3.62	194	5.24
相模原市	169	4.45	-	-	5	0.17	35	1.21	147	5.07
県域 (横浜市、川崎市、相模原市を除く)	326	2.79	20	0.27	19	0.26	149	2.04	306	4.19
横須賀市	60	4.29	1	0.11	1	0.11	24	2.67	32	3.56
藤沢市	29	1.81	2	0.20	2	0.20	9	0.90	30	3.00
茅ヶ崎市	12	1.09	-	-	1	0.14	14	2.00	18	2.57
平塚	9	0.82	5	0.71	1	0.14	10	1.43	17	2.43
平塚 秦野センター	21	2.10	-	-	-	-	24	4.00	30	5.00
鎌倉	20	2.22	1	0.20	1	0.20	7	1.40	9	1.80
鎌倉 三崎センター	7	2.33	-	-	2	1.00	17	8.50	2	1.00
小田原	25	2.50	4	0.67	1	0.17	8	1.33	24	4.00
小田原 足柄上センター	3	0.60	-	-	-	-	-	-	1	0.33
厚木	122	7.18	7	0.64	7	0.64	30	2.73	117	10.64
厚木 大和センター	18	1.64	-	-	3	0.43	6	0.86	26	3.71

神奈川県	水痘		手足口病		伝染性紅斑		突発性発しん	
	報告数	定点当たり	報告数	定点当たり	報告数	定点当たり	報告数	定点当たり
全県	95	0.41	253	1.10	31	0.13	73	0.32
横浜市	42	0.46	104	1.14	8	0.09	30	0.33
川崎市	20	0.54	37	1.00	4	0.11	9	0.24
相模原市	5	0.17	11	0.38	-	-	9	0.31
県域 (横浜市、川崎市、相模原市を除く)	28	0.38	101	1.38	19	0.26	25	0.34
横須賀市	6	0.67	4	0.44	1	0.11	3	0.33
藤沢市	1	0.10	13	1.30	4	0.40	6	0.60
茅ヶ崎市	2	0.29	5	0.71	1	0.14	1	0.14
平塚	1	0.14	12	1.71	1	0.14	1	0.14
平塚 秦野センター	1	0.17	8	1.33	3	0.50	3	0.50
鎌倉	9	1.80	3	0.60	1	0.20	-	-
鎌倉 三崎センター	-	-	2	1.00	-	-	1	0.50
小田原	-	-	14	2.33	6	1.00	2	0.33
小田原 足柄上センター	1	0.33	1	0.33	-	-	-	-
厚木	7	0.64	29	2.64	2	0.18	6	0.55
厚木 大和センター	-	-	10	1.43	-	-	2	0.29

神奈川県	ヘルパンギーナ		流行性耳下腺炎		急性出血性結膜炎		流行性角結膜炎		細菌性髄膜炎	
	報告数	定点当たり	報告数	定点当たり	報告数	定点当たり	報告数	定点当たり	報告数	定点当たり
全県	29	0.13	9	0.04	1	0.02	42	0.84	-	-
横浜市	14	0.15	3	0.03	-	-	18	0.86	-	-
川崎市	1	0.03	2	0.05	-	-	3	0.33	-	-
相模原市	-	-	1	0.03	-	-	5	1.67	-	-
県域 (横浜市、川崎市、相模原市を除く)	14	0.19	3	0.04	1	0.06	16	0.94	-	-
横須賀市	4	0.44	1	0.11	-	-	3	1.50	-	-
藤沢市	1	0.10	1	0.10	-	-	2	0.67	-	-
茅ヶ崎市	-	-	-	-	-	-	-	-
平塚	-	-	-	-	-	-	1	0.50	-	-
平塚 秦野センター	2	0.33	-	-	-	-	-	-
鎌倉	6	1.20	-	-	-	-	-	-
鎌倉 三崎センター	-	-	-	-
小田原	-	-	-	-	-	-	-	-
小田原 足柄上センター	-	-	-	-	-	-
厚木	-	-	-	-	1	0.33	10	3.33	-	-
厚木 大和センター	1	0.14	1	0.14	-	-	-	-

表2 報告数・定点当たり報告数、疾病・年齢階級別
(全県及び横浜市・川崎市・相模原市を除く県域) (その1)

2019年47週(11月18日~11月24日)

*表2は、各保健福祉事務所からの最新の報告をもとに作成しているため、国の週別データである表1および表3の数値と一致しないことがあります。

インフルエンザ定点	項目	合計	~5か月	~11か月	1歳	2	3	4	5	6	7	8	
インフルエンザ (高病原性鳥インフルエンザを除く)	全国	報告数	15,390	45	163	515	457	612	850	1,024	1,159	1,333	1,301
		定点当たり	3.11	0.01	0.03	0.10	0.09	0.12	0.17	0.21	0.23	0.27	0.26
	全県	報告数	1,396	6	20	45	43	55	82	87	102	143	119
		定点当たり	3.94	0.02	0.06	0.13	0.12	0.16	0.23	0.25	0.29	0.40	0.34
	県域	報告数	326	3	5	12	12	20	15	25	24	29	29
		定点当たり	2.79	0.03	0.04	0.10	0.10	0.17	0.13	0.21	0.25	0.25	0.25

小児科定点	項目	合計	~5か月	~11か月	1歳	2	3	4	5	6	7	8	
RSウイルス 感染症	全国	報告数	1,608	249	287	515	285	159	65	27	8	4	-
		定点当たり	0.51	0.08	0.09	0.16	0.09	0.05	0.02	0.01	0.00	0.00	-
	全県	報告数	34	6	7	14	3	3	1	-	-	-	-
		定点当たり	0.15	0.03	0.03	0.06	0.01	0.01	0.00	-	-	-	-
	県域	報告数	20	2	1	11	3	2	1	-	-	-	-
		定点当たり	0.27	0.03	0.01	0.15	0.04	0.03	0.01	-	-	-	-
咽頭結膜熱	全国	報告数	1,752	12	80	367	261	285	274	184	118	56	34
		定点当たり	0.55	0.00	0.03	0.12	0.08	0.09	0.09	0.06	0.04	0.02	0.01
	全県	報告数	51	-	2	7	6	10	8	5	7	2	2
		定点当たり	0.22	-	0.01	0.03	0.03	0.04	0.03	0.02	0.03	0.01	0.01
	県域	報告数	19	-	-	2	1	4	5	2	4	-	1
		定点当たり	0.26	-	-	0.03	0.01	0.05	0.07	0.03	0.05	-	0.01
A群溶血性レンサ球菌咽頭炎	全国	報告数	8,085	4	15	186	350	736	1,018	1,173	1,054	912	731
		定点当たり	2.55	0.00	0.00	0.06	0.11	0.23	0.32	0.37	0.33	0.29	0.23
	全県	報告数	544	-	1	10	12	41	59	80	80	68	50
		定点当たり	2.37	-	0.00	0.04	0.05	0.18	0.26	0.35	0.35	0.30	0.22
	県域	報告数	149	-	-	5	3	10	15	23	24	25	11
		定点当たり	2.04	-	-	0.07	0.04	0.14	0.21	0.32	0.33	0.34	0.15
感染性胃腸炎	全国	報告数	13,662	122	756	2,031	1,601	1,402	1,425	1,165	885	668	625
		定点当たり	4.32	0.04	0.24	0.64	0.51	0.44	0.45	0.37	0.28	0.21	0.20
	全県	報告数	969	4	38	107	101	96	100	91	80	53	45
		定点当たり	4.21	0.02	0.17	0.47	0.44	0.42	0.43	0.40	0.35	0.23	0.20
	県域	報告数	306	-	8	37	22	25	37	34	30	15	18
		定点当たり	4.19	-	0.11	0.51	0.30	0.34	0.51	0.47	0.41	0.21	0.25
水痘	全国	報告数	1,382	10	43	78	55	88	129	142	158	198	168
		定点当たり	0.44	0.00	0.01	0.02	0.02	0.03	0.04	0.04	0.05	0.06	0.05
	全県	報告数	95	1	3	4	3	5	9	10	11	15	14
		定点当たり	0.41	0.00	0.01	0.02	0.01	0.02	0.04	0.04	0.05	0.07	0.06
	県域	報告数	28	-	-	-	-	1	4	3	5	2	4
		定点当たり	0.38	-	-	-	-	0.01	0.05	0.04	0.07	0.03	0.05

インフルエンザ定点	項目	9	10-14	15-19	20-29	30-39	40-49	50-59	60-69	70-79	80歳以上	
インフルエンザ (高病原性鳥インフルエンザを除く)	全国	報告数	1,059	3,158	498	406	809	992	468	298	137	106
		定点当たり	0.21	0.64	0.10	0.08	0.16	0.20	0.09	0.06	0.03	0.02
	全県	報告数	96	283	32	33	61	98	55	24	10	2
		定点当たり	0.27	0.80	0.09	0.09	0.17	0.28	0.16	0.07	0.03	0.01
	県域	報告数	19	50	8	9	11	22	21	6	5	1
		定点当たり	0.16	0.43	0.07	0.08	0.09	0.19	0.18	0.05	0.04	0.01

小児科定点	項目	9	10-14	15-19	20歳以上	
RSウイルス 感染症	全国	報告数	2	3	-	4
		定点当たり	0.00	0.00	-	0.00
	全県	報告数	-	-	-	-
		定点当たり	-	-	-	-
	県域	報告数	-	-	-	-
		定点当たり	-	-	-	-
咽頭結膜熱	全国	報告数	23	35	3	20
		定点当たり	0.01	0.01	0.00	0.01
	全県	報告数	-	1	-	1
		定点当たり	-	0.00	-	0.00
	県域	報告数	-	-	-	-
		定点当たり	-	-	-	-
A群溶血性レンサ球菌咽頭炎	全国	報告数	554	988	72	292
		定点当たり	0.18	0.31	0.02	0.09
	全県	報告数	44	71	4	24
		定点当たり	0.19	0.31	0.02	0.10
	県域	報告数	14	13	1	5
		定点当たり	0.19	0.18	0.01	0.07
感染性胃腸炎	全国	報告数	492	1,244	229	1,017
		定点当たり	0.16	0.39	0.07	0.32
	全県	報告数	51	90	18	95
		定点当たり	0.22	0.39	0.08	0.41
	県域	報告数	19	27	5	29
		定点当たり	0.26	0.37	0.07	0.40
水痘	全国	報告数	132	161	9	11
		定点当たり	0.04	0.05	0.00	0.00
	全県	報告数	8	11	-	1
		定点当たり	0.03	0.05	-	0.00
	県域	報告数	4	4	-	1
		定点当たり	0.05	0.05	-	0.01

表2 報告数・定点当たり報告数、疾病・年齢階級別
(全県及び横浜市・川崎市・相模原市を除く県域) (その2)

2019年47週(11月18日~11月24日)

*表2は、各保健福祉事務所からの最新の報告をもとに作成しているため、国の還元データである表1および表3の数値と一致しないことがあります

小児科定点		項目	合計	~5か月	~11か月	1歳
手足口病	全国	報告数	3,353	13	117	908
		定点当たり	1.06	0.00	0.04	0.29
	全県	報告数	253	-	6	56
		定点当たり	1.10	-	0.03	0.24
	県域	報告数	101	-	2	19
		定点当たり	1.38	-	0.03	0.26
伝染性紅斑	全国	報告数	1,756	2	15	70
		定点当たり	0.55	0.00	0.00	0.02
	全県	報告数	31	-	-	3
		定点当たり	0.13	-	-	0.01
	県域	報告数	19	-	-	-
		定点当たり	0.26	-	-	-
突発性発しん	全国	報告数	1,110	13	338	583
		定点当たり	0.35	0.00	0.11	0.18
	全県	報告数	73	-	19	43
		定点当たり	0.32	-	0.08	0.19
	県域	報告数	25	-	6	15
		定点当たり	0.34	-	0.08	0.21
ヘルパンギーナ	全国	報告数	445	3	42	107
		定点当たり	0.14	0.00	0.01	0.03
	全県	報告数	29	1	2	7
		定点当たり	0.13	0.00	0.01	0.03
	県域	報告数	14	1	1	3
		定点当たり	0.19	0.01	0.01	0.04
流行性耳下腺炎	全国	報告数	221	-	-	5
		定点当たり	0.07	-	-	0.00
	全県	報告数	9	-	-	-
		定点当たり	0.04	-	-	-
	県域	報告数	3	-	-	-
		定点当たり	0.04	-	-	-

小児科定点		項目	2	3	4	5	6	7	8	9	10-14	15-19	20歳以上
手足口病	全国	報告数	673	518	483	243	170	61	49	35	61	4	18
		定点当たり	0.21	0.16	0.15	0.08	0.05	0.02	0.01	0.02	0.01	0.00	0.01
	全県	報告数	56	31	40	26	18	7	3	2	4	1	3
		定点当たり	0.24	0.13	0.17	0.11	0.08	0.03	0.01	0.01	0.02	0.00	0.01
	県域	報告数	22	17	20	10	7	2	1	1	-	-	-
		定点当たり	0.30	0.23	0.27	0.14	0.10	0.03	0.01	0.01	-	-	-
伝染性紅斑	全国	報告数	103	195	283	314	238	160	163	93	103	4	13
		定点当たり	0.03	0.06	0.09	0.10	0.08	0.05	0.05	0.03	0.03	0.00	0.00
	全県	報告数	2	-	3	9	8	-	1	1	3	1	-
		定点当たり	0.01	-	0.01	0.04	0.03	-	0.00	0.01	0.02	0.00	0.01
	県域	報告数	1	-	3	5	6	-	-	1	2	1	-
		定点当たり	0.01	-	0.04	0.07	0.08	-	-	0.01	0.03	0.01	-
突発性発しん	全国	報告数	119	34	10	3	4	2	2	-	2	-	-
		定点当たり	0.04	0.01	0.00	0.00	0.00	0.00	0.00	-	0.00	-	-
	全県	報告数	9	-	1	-	1	-	-	-	-	-	-
		定点当たり	0.04	-	0.00	-	0.00	-	-	-	-	-	-
	県域	報告数	3	-	-	-	1	-	-	-	-	-	-
		定点当たり	0.04	-	-	-	0.01	-	-	-	-	-	-
ヘルパンギーナ	全国	報告数	75	62	42	33	21	18	8	4	9	1	20
		定点当たり	0.02	0.02	0.01	0.01	0.01	0.01	0.00	0.00	0.00	0.00	0.00
	全県	報告数	2	6	2	1	3	4	-	1	-	-	-
		定点当たり	0.01	0.03	0.01	0.00	0.01	0.02	-	0.00	-	-	-
	県域	報告数	-	1	2	-	2	3	-	1	-	-	-
		定点当たり	-	0.01	0.03	-	0.03	0.04	-	0.01	-	-	-
流行性耳下腺炎	全国	報告数	12	16	30	37	27	24	17	17	29	5	2
		定点当たり	0.00	0.01	0.01	0.01	0.01	0.01	0.01	0.01	0.01	0.01	0.00
	全県	報告数	1	-	1	-	1	2	1	2	-	1	-
		定点当たり	0.00	-	0.00	-	0.00	0.01	0.00	0.01	-	0.00	-
	県域	報告数	-	-	1	-	1	1	-	-	-	-	-
		定点当たり	-	-	0.01	-	0.01	0.01	-	-	-	-	-

表2 報告数・定点当たり報告数、疾病・年齢階級別
(全県及び横浜市・川崎市・相模原市を除く県域) (その3)

2019年47週(11月18日～11月24日)

*表2は、各保健福祉事務所からの最新の報告をもとに作成しているため、国の還元データである表1および表3の数値と一致しないことがあります。

眼科定点		項目	合計	～5か月	～11か月	1歳	2	3	4	5	6	7	8
急性出血性結膜炎	全国	報告数	5	-	-	-	-	1	1	-	-	-	-
		定点当たり	0.01	-	-	-	-	0.00	0.00	-	-	-	-
	全県	報告数	1	-	-	-	-	-	-	-	-	-	-
流行性角結膜炎	全国	報告数	349	3	3	20	12	8	14	8	8	6	-
		定点当たり	0.50	0.00	0.00	0.03	0.02	0.01	0.02	0.01	0.01	0.01	-
	全県	報告数	42	-	-	2	1	1	2	3	1	1	-
基幹定点(週報)	全国	報告数	6	1	3	-	-	-	-	-	-	-	-
		定点当たり	0.01	0.00	0.01	-	-	-	-	-	-	-	-
	全県	報告数	-	-	-	-	-	-	-	-	-	-	-
細菌性髄膜炎	全国	報告数	15	3	1	2	1	1	1	1	1	2	-
		定点当たり	0.03	0.01	-	0.00	0.00	0.00	0.00	0.00	0.00	-	0.00
	全県	報告数	-	-	-	-	-	-	-	-	-	-	-
無菌性髄膜炎	全国	報告数	243	2	49	81	60	18	2	5	4	6	3
		定点当たり	0.51	0.00	0.10	0.17	0.13	0.04	0.00	0.01	0.01	0.01	0.01
	全県	報告数	1	-	1	-	-	-	-	-	-	-	-
マイコプラズマ肺炎	全国	報告数	1	-	-	-	-	-	-	-	-	-	-
		定点当たり	0.09	-	0.09	-	-	-	-	-	-	-	-
	全県	報告数	-	-	-	-	-	-	-	-	-	-	-
クラミジア肺炎(オウム病を除く)	全国	報告数	4	1	2	1	-	-	-	-	-	-	-
		定点当たり	0.01	0.00	0.00	0.00	-	-	-	-	-	-	-
	全県	報告数	-	-	-	-	-	-	-	-	-	-	-
感染性胃腸炎(ロタウイルス)	全国	報告数	4	1	2	1	-	-	-	-	-	-	-
		定点当たり	0.01	0.00	0.00	0.00	-	-	-	-	-	-	-
	全県	報告数	-	-	-	-	-	-	-	-	-	-	-

眼科定点		項目	合計	0歳	1-4	5-9	10-14	15-19	20-24	25-29	30-34	35-39	40-44
急性出血性結膜炎	全国	報告数	-	-	-	-	2	-	1	-	-	-	-
		定点当たり	-	-	-	-	0.00	-	0.00	-	-	-	-
	全県	報告数	-	-	-	1	-	-	-	-	-	-	-
流行性角結膜炎	全国	報告数	4	11	11	49	67	57	30	22	16	-	-
		定点当たり	0.01	0.02	0.02	0.07	0.10	0.08	0.04	0.03	0.02	-	-
	全県	報告数	2	-	3	6	7	6	2	1	4	-	-
基幹定点(週報)	全国	報告数	2	1	1	-	-	-	9	-	-	-	-
		定点当たり	0.00	0.00	0.00	-	-	-	0.02	-	-	-	-
	全県	報告数	-	-	-	-	-	-	-	-	-	-	-
細菌性髄膜炎	全国	報告数	-	-	-	1	-	-	-	-	-	-	-
		定点当たり	-	-	-	0.00	-	-	-	-	-	-	-
	全県	報告数	-	-	-	-	-	-	-	-	-	-	-
無菌性髄膜炎	全国	報告数	2	-	-	-	-	1	-	-	-	-	-
		定点当たり	0.00	-	-	-	-	-	0.00	-	-	-	-
	全県	報告数	-	-	-	-	-	-	-	-	-	-	-
マイコプラズマ肺炎	全国	報告数	-	-	-	-	-	-	-	-	-	-	-
		定点当たり	-	-	-	-	-	-	-	-	-	-	-
	全県	報告数	-	-	-	-	-	-	-	-	-	-	-
クラミジア肺炎(オウム病を除く)	全国	報告数	-	-	-	-	1	-	-	-	-	-	-
		定点当たり	-	-	-	-	0.00	-	-	-	-	-	-
	全県	報告数	-	-	-	-	-	-	-	-	-	-	-
感染性胃腸炎(ロタウイルス)	全国	報告数	-	-	-	-	-	-	-	-	-	-	-
		定点当たり	-	-	-	-	-	-	-	-	-	-	-
	全県	報告数	-	-	-	-	-	-	-	-	-	-	-

眼科定点		項目	9	10-14	15-19	20-29	30-39	40-49	50-59	60-69	70歳以上
急性出血性結膜炎	全国	報告数	-	-	-	-	2	-	1	-	-
		定点当たり	-	-	-	-	0.00	-	0.00	-	-
	全県	報告数	-	-	-	1	-	-	-	-	-
流行性角結膜炎	全国	報告数	-	-	-	-	1	-	-	-	-
		定点当たり	-	-	-	-	0.06	-	-	-	-
	全県	報告数	-	-	-	-	-	-	-	-	-
基幹定点(週報)	全国	報告数	45-49	50-54	55-59	60-64	65-69	70歳以上	-	-	-
		定点当たり	-	-	-	-	-	-	-	-	-
	全県	報告数	-	-	-	-	-	-	-	-	-
細菌性髄膜炎	全国	報告数	2	-	-	-	-	1	-	-	-
		定点当たり	0.00	-	-	-	-	-	0.00	-	-
	全県	報告数	-	-	-	-	-	-	-	-	-
無菌性髄膜炎	全国	報告数	2	1	1	-	-	9	-	-	-
		定点当たり	0.00	0.00	0.00	-	-	0.02	-	-	-
	全県	報告数	-	-	-	-	-	-	-	-	-
マイコプラズマ肺炎	全国	報告数	-	-	-	-	-	-	-	-	-
		定点当たり	-	-	-	-	-	-	-	-	-
	全県	報告数	-	-	-	-	-	-	-	-	-
クラミジア肺炎(オウム病を除く)	全国	報告数	-	-	-	-	-	-	-	-	-
		定点当たり	-	-	-	-	-	-	-	-	-
	全県	報告数	-	-	-	-	-	-	-	-	-
感染性胃腸炎(ロタウイルス)	全国	報告数	-	-	-	-	-	-	-	-	-
		定点当たり	-	-	-	-	-	-	-	-	-
	全県	報告数	-	-	-	-	-	-	-	-	-

眼科定点		項目	45-49	50-54	55-59	60-64	65-69	70歳以上
急性出血性結膜炎	全国	報告数	-	-	-	-	-	2
		定点当たり	-	-	-	-	-	0.00
	全県	報告数	-	-	-	-	-	-
流行性角結膜炎	全国	報告数	-	-	-	-	-	-
		定点当たり	-	-	-	-	-	-
	全県	報告数	-	-	-	-	-	-
基幹定点(週報)	全国	報告数	2	1	1	-	-	9
		定点当たり	0.00	0.00	0.00	-	-	0.02
	全県	報告数	-	-	-	-	-	-
細菌性髄膜炎	全国	報告数	-	-	-	-	-	-
		定点当たり	-	-	-	-	-	-
	全県	報告数	-	-	-	-	-	-
無菌性髄膜炎	全国	報告数	-	-	-	-	-	-
		定点当たり	-	-	-	-	-	-
	全県	報告数	-	-	-	-	-	-
マイコプラズマ肺炎	全国	報告数	-	-	-	-	-	-
		定点当たり	-	-	-	-	-	-
	全県	報告数	-	-	-	-	-	-
クラミジア肺炎(オウム病を除く)	全国	報告数	-	-	-	-	-	-
		定点当たり	-	-	-	-	-	-
	全県	報告数	-	-	-	-	-	-
感染性胃腸炎(ロタウイルス)	全国	報告数	-	-	-	-	-	-
		定点当たり	-	-	-	-	-	-
	全県	報告数	-	-	-	-	-	-

表3 5週前～今週の推移 (その1)
 (全県及び横浜市・川崎市・相模原市を除く県域)

2019年47週(11月18日～11月24日)

疾病名	項目		5週前	4週前	3週前	2週前	1週前	今週
			42週	43週	44週	45週	46週	47週
			(10月14日 ～10月20 日)	(10月21日 ～10月27 日)	(10月28日 ～11月03 日)	(11月04日 ～11月10 日)	(11月11日 ～11月17 日)	(11月18日 ～11月24 日)
インフルエンザ (高病原性鳥インフル ンザを除く)	全県	報告数	268	335	423	392	928	1,396
		定点当たり	0.77	0.94	1.21	1.11	2.58	3.94
	県域	報告数	46	95	79	93	194	326
		定点当たり	0.40	0.81	0.67	0.79	1.66	2.79
RSウイルス 感染症	全県	報告数	103	95	81	51	64	34
		定点当たり	0.46	0.41	0.36	0.22	0.28	0.15
	県域	報告数	34	41	43	32	36	20
		定点当たり	0.48	0.55	0.58	0.43	0.49	0.27
咽頭結膜熱	全県	報告数	37	59	69	51	82	51
		定点当たり	0.17	0.26	0.31	0.22	0.35	0.22
	県域	報告数	11	23	22	13	28	19
		定点当たり	0.15	0.31	0.30	0.18	0.38	0.26
A群溶血性レ ンサ球菌咽頭 炎	全県	報告数	340	348	424	449	628	544
		定点当たり	1.52	1.51	1.89	1.97	2.72	2.37
	県域	報告数	87	89	110	114	158	149
		定点当たり	1.23	1.20	1.49	1.54	2.16	2.04
感染性胃腸炎	全県	報告数	564	606	677	626	929	969
		定点当たり	2.53	2.63	3.02	2.75	4.02	4.21
	県域	報告数	176	208	226	227	295	306
		定点当たり	2.48	2.81	3.05	3.07	4.04	4.19
水痘	全県	報告数	66	79	98	103	128	95
		定点当たり	0.30	0.34	0.44	0.45	0.55	0.41
	県域	報告数	17	29	29	33	34	28
		定点当たり	0.24	0.39	0.39	0.45	0.47	0.38
手足口病	全県	報告数	426	476	445	432	309	253
		定点当たり	1.91	2.07	1.99	1.89	1.34	1.10
	県域	報告数	134	135	140	149	117	101
		定点当たり	1.89	1.82	1.89	2.01	1.60	1.38
伝染性紅斑	全県	報告数	23	43	37	34	41	31
		定点当たり	0.10	0.19	0.17	0.15	0.18	0.13
	県域	報告数	10	21	22	18	30	19
		定点当たり	0.14	0.28	0.30	0.24	0.41	0.26
突発性発しん	全県	報告数	83	85	75	64	70	73
		定点当たり	0.37	0.37	0.33	0.28	0.30	0.32
	県域	報告数	26	20	25	19	20	25
		定点当たり	0.37	0.27	0.34	0.26	0.27	0.34

表3 5週前～今週の推移 (その2)
 (全県及び横浜市・川崎市・相模原市を除く県域)

2019年47週(11月18日～11月24日)

疾病名	項目		5週前	4週前	3週前	2週前	1週前	今週
			42週	43週	44週	45週	46週	47週
			(10月14日 ～10月20 日)	(10月21日 ～10月27 日)	(10月28日 ～11月03 日)	(11月04日 ～11月10 日)	(11月11日 ～11月17 日)	(11月18日 ～11月24 日)
ヘルパンギーナ	全県	報告数	41	42	32	31	25	29
		定点当たり	0.18	0.18	0.14	0.14	0.11	0.13
	県域	報告数	12	15	6	9	10	14
		定点当たり	0.17	0.20	0.08	0.12	0.14	0.19
流行性耳下腺炎	全県	報告数	14	10	19	14	14	9
		定点当たり	0.06	0.04	0.08	0.06	0.06	0.04
	県域	報告数	7	3	9	4	5	3
		定点当たり	0.10	0.04	0.12	0.05	0.07	0.04
急性出血性結膜炎	全県	報告数	-	-	-	-	-	1
		定点当たり	-	-	-	-	-	0.02
	県域	報告数	-	-	-	-	-	1
		定点当たり	-	-	-	-	-	0.06
流行性角結膜炎	全県	報告数	61	44	57	55	39	42
		定点当たり	1.30	0.88	1.19	1.10	0.78	0.84
	県域	報告数	24	6	18	16	22	16
		定点当たり	1.41	0.35	1.13	0.94	1.29	0.94
細菌性髄膜炎	全県	報告数	2	-	-	-	1	-
		定点当たり	0.18	-	-	-	0.09	-
	県域	報告数	1	-	-	-	-	-
		定点当たり	0.20	-	-	-	-	-
無菌性髄膜炎	全県	報告数	-	1	-	-	1	-
		定点当たり	-	0.09	-	-	0.09	-
	県域	報告数	-	-	-	-	1	-
		定点当たり	-	-	-	-	0.20	-
マイコプラズマ肺炎	全県	報告数	2	-	1	1	4	1
		定点当たり	0.18	-	0.09	0.09	0.36	0.09
	県域	報告数	1	-	-	-	2	-
		定点当たり	0.20	-	-	-	0.40	-
クラミジア肺炎 (オウム病を除く)	全県	報告数	-	-	-	-	-	-
		定点当たり	-	-	-	-	-	-
	県域	報告数	-	-	-	-	-	-
		定点当たり	-	-	-	-	-	-
感染性胃腸炎 (ロタウイルス)	全県	報告数	-	-	-	-	1	-
		定点当たり	-	-	-	-	0.09	-
	県域	報告数	-	-	-	-	-	-
		定点当たり	-	-	-	-	-	-