



神奈川県感染症発生情報（46週報）

（2019年11月11日～11月17日）

<http://www.eiken.pref.kanagawa.jp/>



今週の注目感染症

～インフルエンザ～ 今シーズンは第44週に定点当たりの患者報告数が流行開始の目安(1)を超えました。今週、全県の定点当たりの報告数は「2.58」となり、前週「1.11」より増加しています。インフルエンザは、感染している人の咳やくしゃみに含まれるウイルスを吸い込んだり、ウイルスが付着した手で口や鼻に触れたりすることによって感染します。外出後の手洗いや、咳エチケット（咳・くしゃみの症状がある場合はマスク着用）を心がけ、感染を予防しましょう。重症化を防ぐためにはインフルエンザワクチンの接種が有効です。接種希望の方は、お早めにかかりつけの医療機関にご相談ください。

～風しん・麻疹～ 今週、県内で報告はありませんでした。

今週の全数把握対象疾患

（当該週の国による集計及び各保健福祉事務所からの報告をもとに期日を決めて集計しているため、集計数が前後することがあります。）

分類	対象疾患	内訳				神奈川県 (今週)	神奈川県 (2019年累計)
		県域	横浜市	川崎市	相模原市		
二類	結核	8	13	2	1	24	1,328
三類	細菌性赤痢			1		1	3
	腸管出血性大腸菌感染症	2	1		1	4	173
四類	A型肝炎			1		1	40
	つつが虫病	1				1	2
	デング熱			1		1	36
	レジオネラ症		1			1	137
五類	アメーバ赤痢	1		2		3	73
	カルバペネム耐性腸内細菌科細菌感染症	1	3	1		5	176
	劇症型溶血性レンサ球菌感染症		2			2	65
	後天性免疫不全症候群	1				1	64
	侵襲性肺炎球菌感染症	2	1	3		6	169
	水痘（入院例）	1				1	36
	梅毒		3	2		5	246
	百日咳	2	1	5		8	499

全数把握対象疾患情報

- 結核24例：年齢群は10歳未満2例、20歳代2例、30歳代2例、40歳代1例、50歳代1例、60歳代3例、70歳代3例、80歳代6例、90歳代4例、病型は肺結核9例、肺結核及び結核性胸膜炎3例、結核性胸膜炎3例、腸結核1例、腎結核1例、潜在性結核感染症7例
- 細菌性赤痢1例：年齢群は70歳代、菌種は*S. sonnei*(D群)、感染経路は不明、推定感染地域は神奈川県
- 腸管出血性大腸菌感染症4例：年齢群は10歳未満1例、20歳代1例、30歳代2例、血清型・毒素型はO157 VT1VT2 2例、O157 VT2 1例、O26 VT1 1例、推定感染経路は経口感染2例、接触感染1例、不明1例、推定感染地域は神奈川県2例、ジョージア1例、都道府県不明1例
- A型肝炎1例：年齢群は20歳代、感染経路は不明、感染地域は都道府県不明、ワクチン接種歴は接種なし
- つつが虫病1例：年齢群は60歳代、推定感染経路は昆虫等からの感染、感染地域は神奈川県
- デング熱1例：年齢群は30歳代、病型はデング熱、推定感染経路は蚊からの感染、推定感染地域はベトナム社会主義共和国
- レジオネラ症1例：年齢群は70歳代、病型は肺炎型、推定感染経路は水系感染又は塵埃感染、推定感染地域は神奈川県
- アメーバ赤痢3例：年齢群は40歳代1例、50歳代1例、70歳代1例、病型は腸管アメーバ症3例、推定感染経路は経口感染1例、不明2例、推定感染地域は神奈川県1例、都道府県不明2例
- カルバペネム耐性腸内細菌科細菌感染症5例：年齢群は40歳代1例、70歳代2例、80歳代1例、90歳代1例、菌種は*Klebsiella pneumoniae* 2例、*Klebsiella aerogenes* (*Enterobacter aerogenes*) 1例、*Klebsiella sp.* 1例、*Enterobacter cloacae* 1例、推定感染経路は医療器具関連感染2例、以前からの保菌又は院内感染1例、以前からの保菌1例、院内感染1例、推定感染地域は神奈川県4例、中華人民共和国1例
- 劇症型溶血性レンサ球菌感染症2例：年齢群は10歳未満1例、30歳代1例、推定感染経路は飛沫・飛沫核感染又は接触感染1例、創傷感染1例、推定感染地域は神奈川県1例、都道府県不明1例
- 後天性免疫不全症候群1例：年齢群は20歳代、病型はAIDS、推定感染経路は性的接触、推定感染地域は国内又はタイ王国
- 侵襲性肺炎球菌感染症6例：年齢群は30歳代1例、60歳代1例、70歳代3例、90歳代1例、推定感染経路は飛沫・飛沫核感染1例、不明5例、推定感染地域は神奈川県5例、都道府県不明1例、ワクチン接種歴は接種あり2例、接種なし2例、不明2例
- 水痘(入院例)1例：年齢群は10歳代、推定感染経路は接触感染又は院内感染、推定感染地域は神奈川県、ワクチン接種歴は接種あり
- 梅毒5例：年齢群は10歳未満1例、20歳代2例、40歳代1例、50歳代1例、病型は早期顕症梅毒 期2例、先天梅毒1例、無症状病原体保有者2例、推定感染経路は性的接触3例、母子感染1例、不明1例、推定感染地域は神奈川県2例、東京都1例、台湾1例、不明1例
- 百日咳8例：年齢群は10歳未満5例、10歳代1例、60歳代2例、推定感染原因は家族内感染2例、学校2例、友人1例、不明3例、推定感染地域は神奈川県5例、都道府県不明3例、ワクチン接種歴は接種あり6例、不明2例

今週の定点把握対象疾患

- 咽頭結膜熱の定点当たり報告数は、鎌倉保健福祉事務所三崎センター管内(4.00)で警報レベル(3)を超えています。
- 水痘の定点当たり報告数は、鎌倉保健福祉事務所管内(1.50)、川崎市(1.19)、厚木保健福祉事務所大和センター管内(1.00)で注意レベル(1)を超えています。
- インフルエンザの定点当たり報告数は、全県(2.58)で前週(1.11)より増加しています。
- 手足口病の定点当たり報告数は、平塚保健福祉事務所秦野センター管内(3.50)、小田原保健福祉事務所管内(3.17)、厚木保健福祉事務所管内(2.60)でやや高くなっています。

神奈川県感染症情報センター

神奈川県衛生研究所 企画情報部 衛生情報課

TEL:0467-83-4400(代表)

FAX:0467-89-5211(企画情報部)

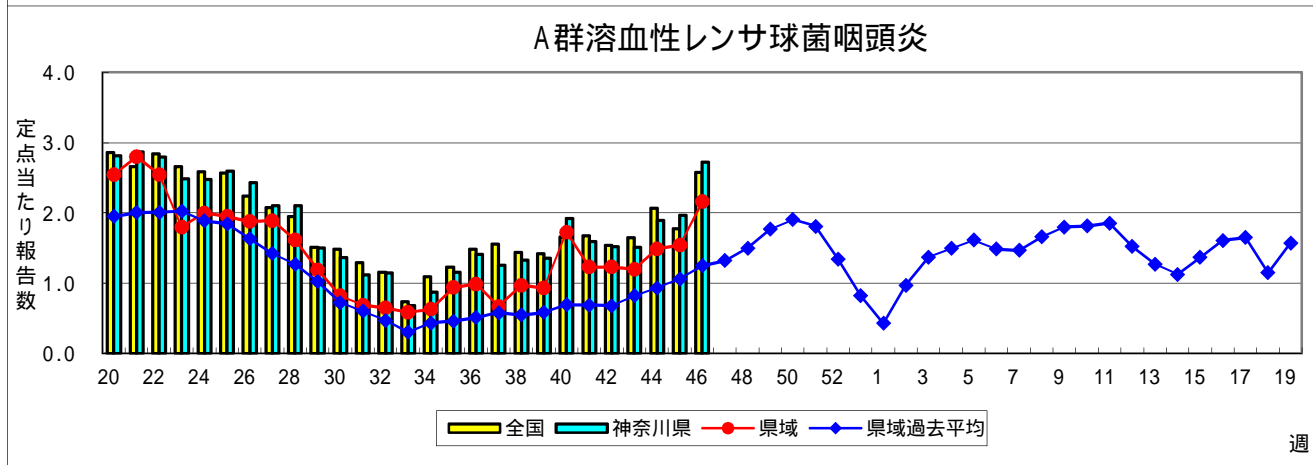
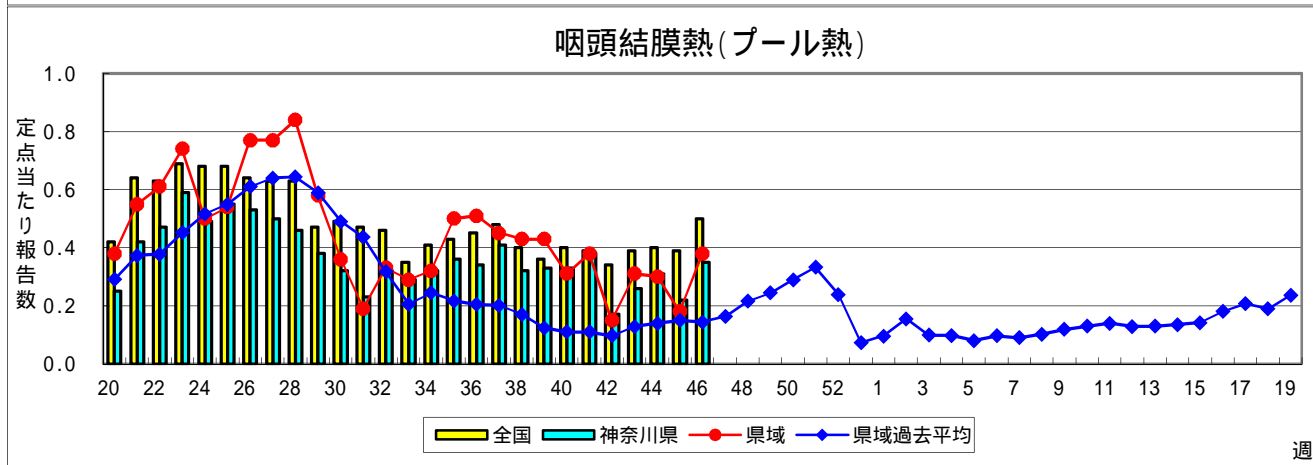
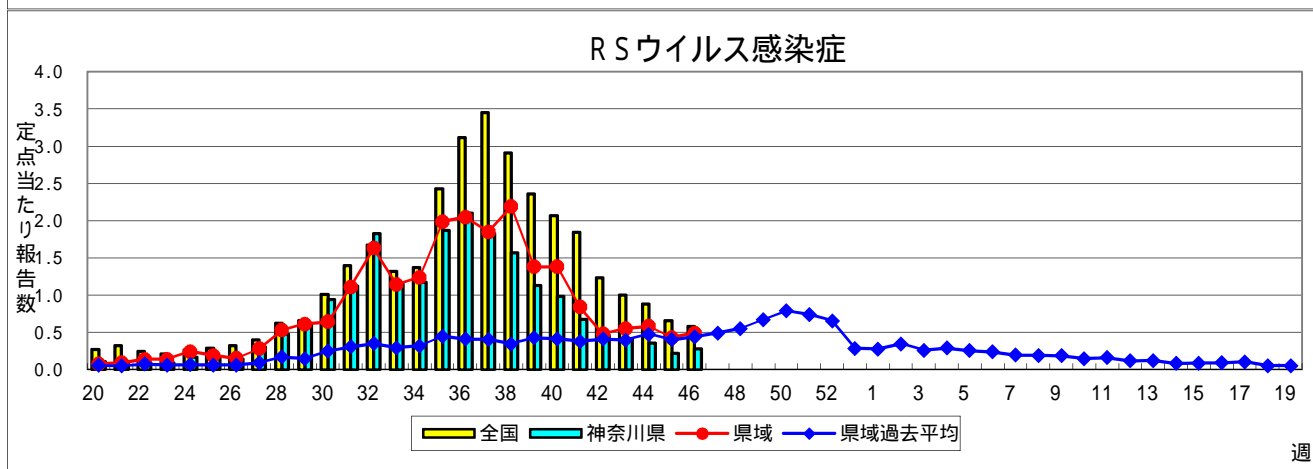
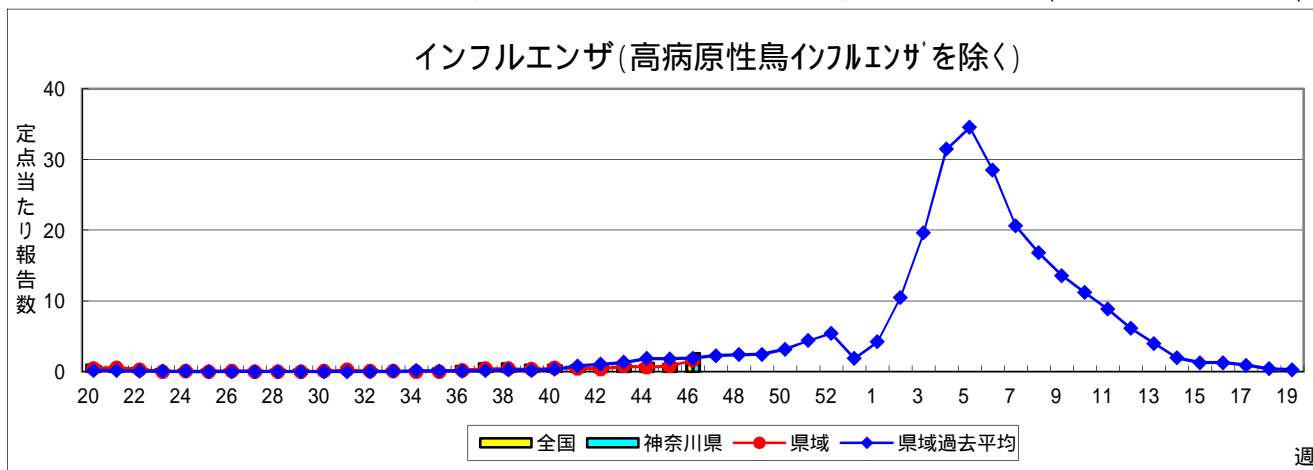
感染症発生動向調査事業は「感染症の予防及び感染症の患者に対する医療に関する法律」によって行われています。

* 県域とは、神奈川県内の市町村のうち横浜市、川崎市、相模原市を除いた地域です

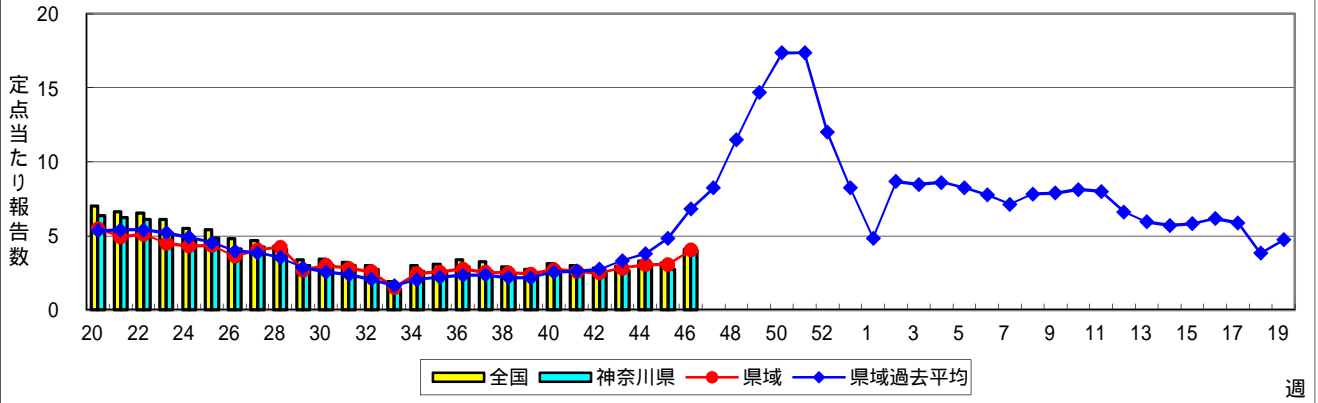
感染症発生動向調査:週報対象疾患の時系列グラフ

疾患名の括弧書きは、一般名称であり、正式名称ではありません。 2019年46週

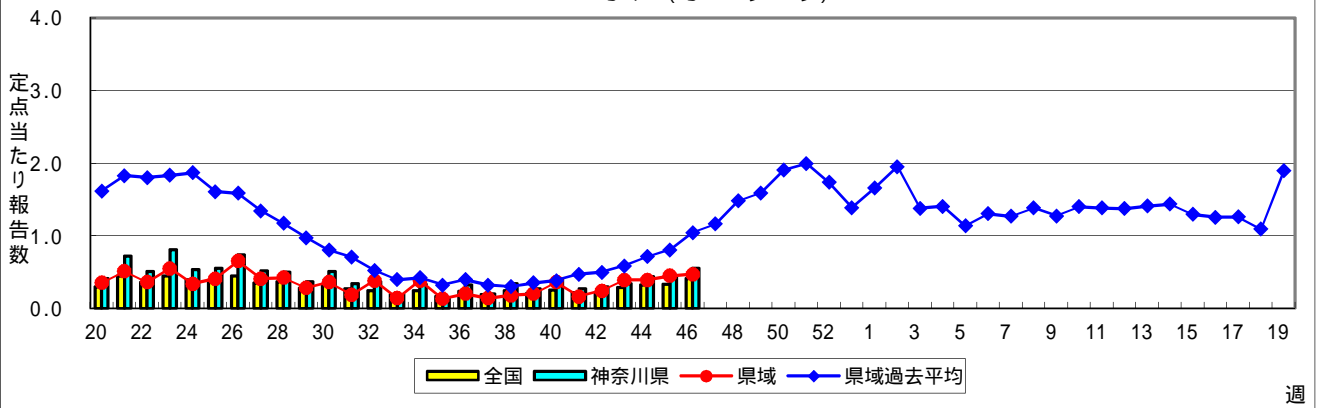
神奈川県&県域(横浜市・川崎市・相模原市を除く)のデータです。 (11月11日~11月17日)



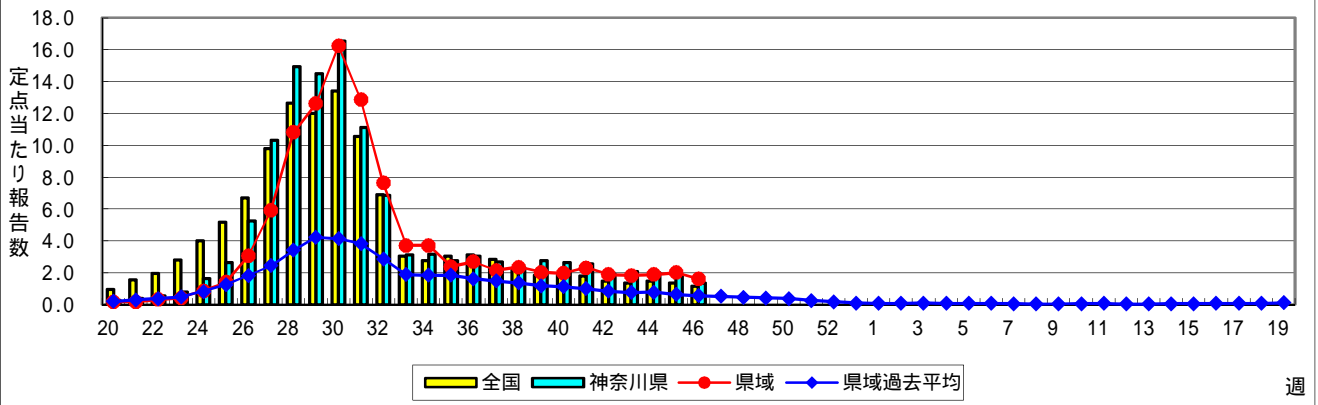
感染性胃腸炎



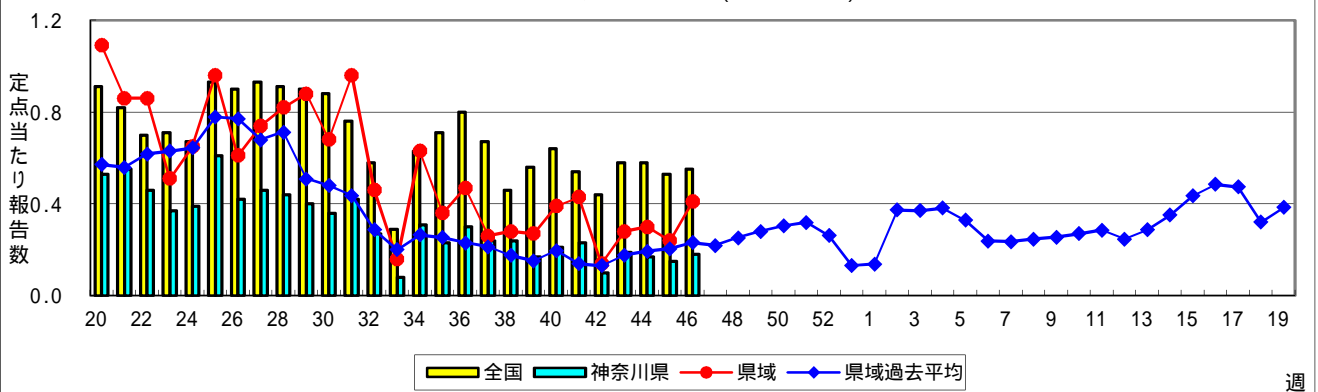
水痘(水ぼうそう)



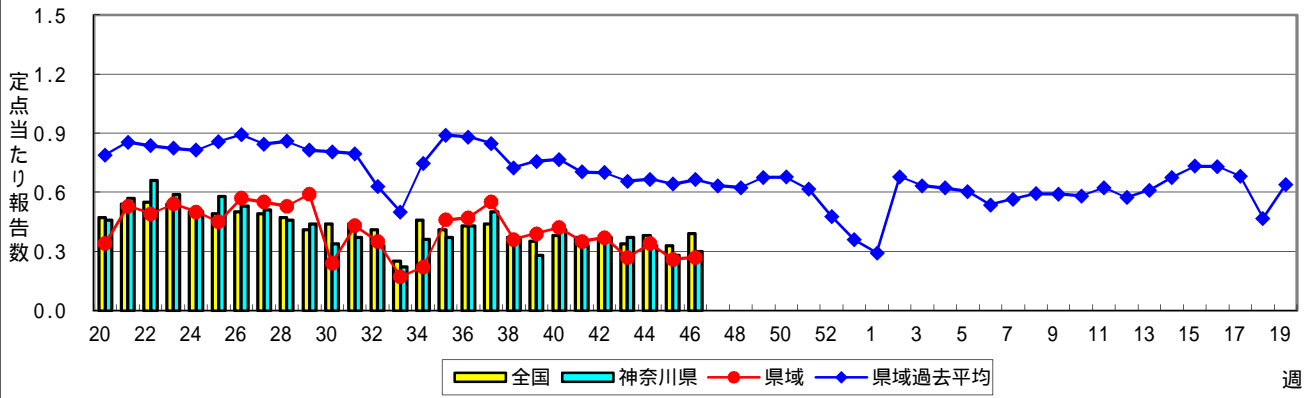
手足口病



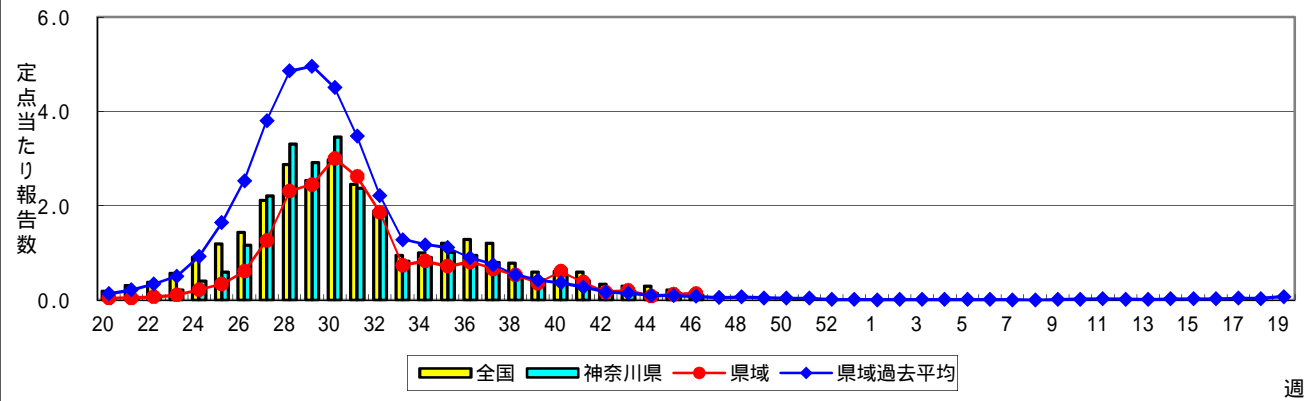
伝染性紅斑(リンゴ病)



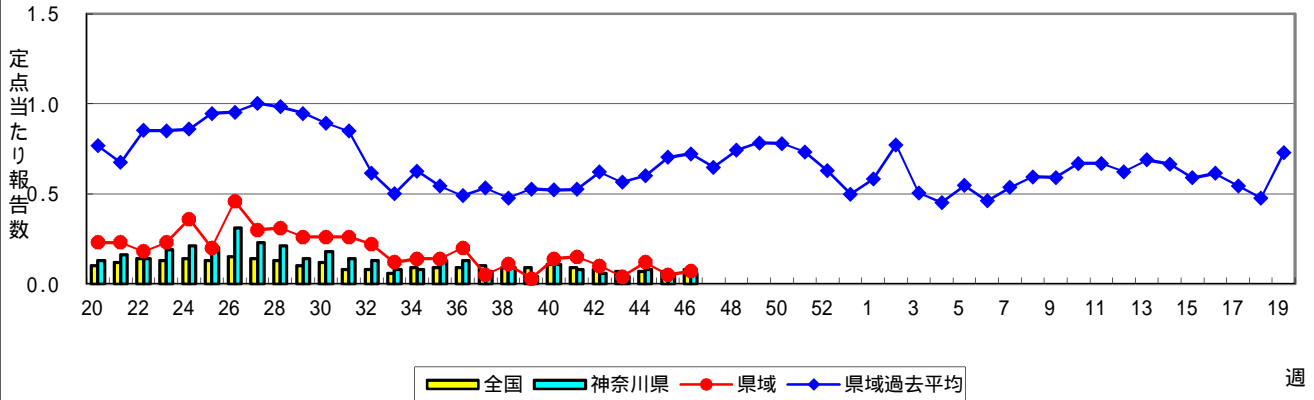
突発性発しん



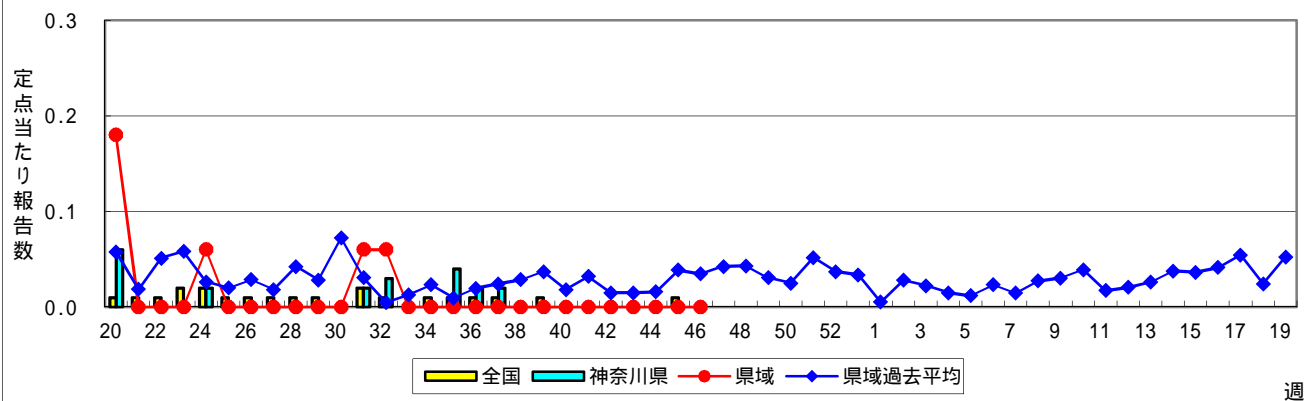
ヘルパンギーナ



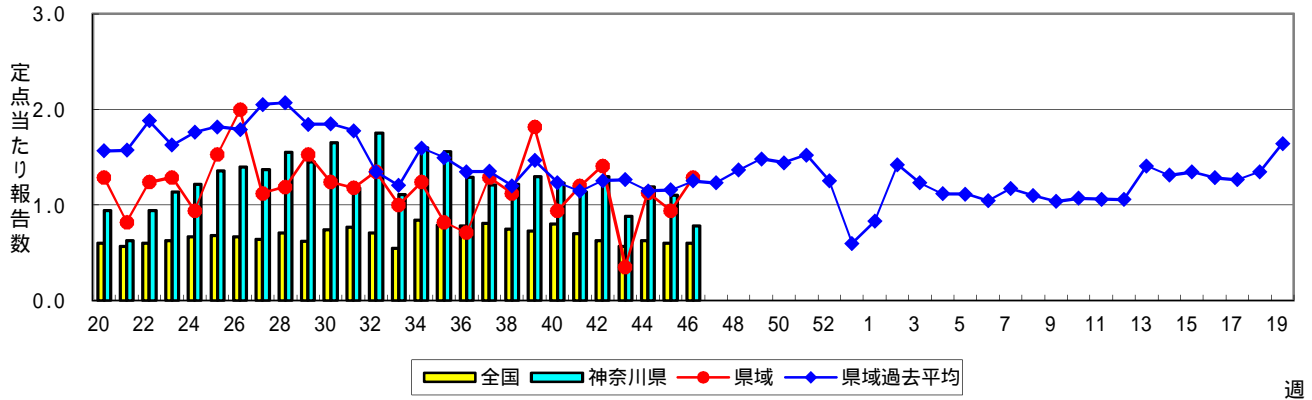
流行性耳下腺炎(おたふくかぜ)



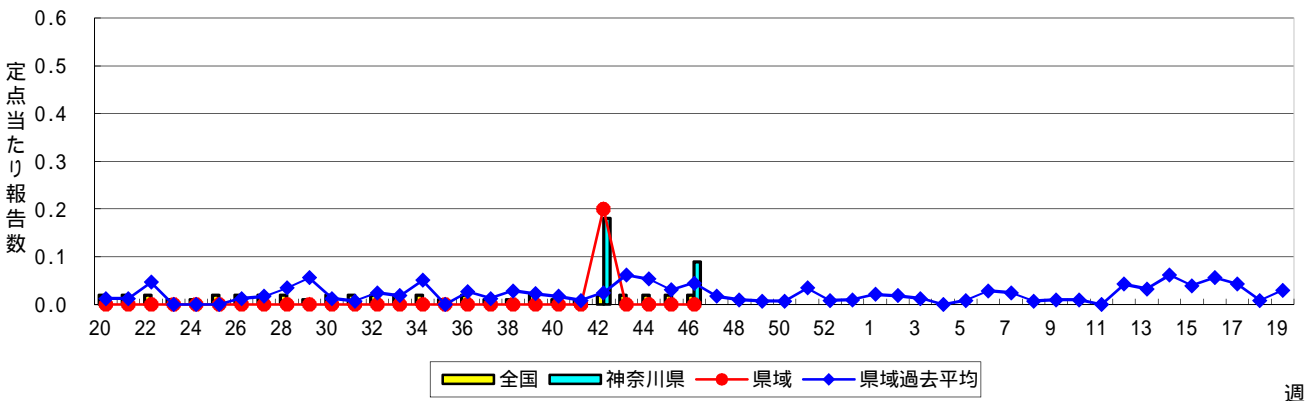
急性出血性結膜炎



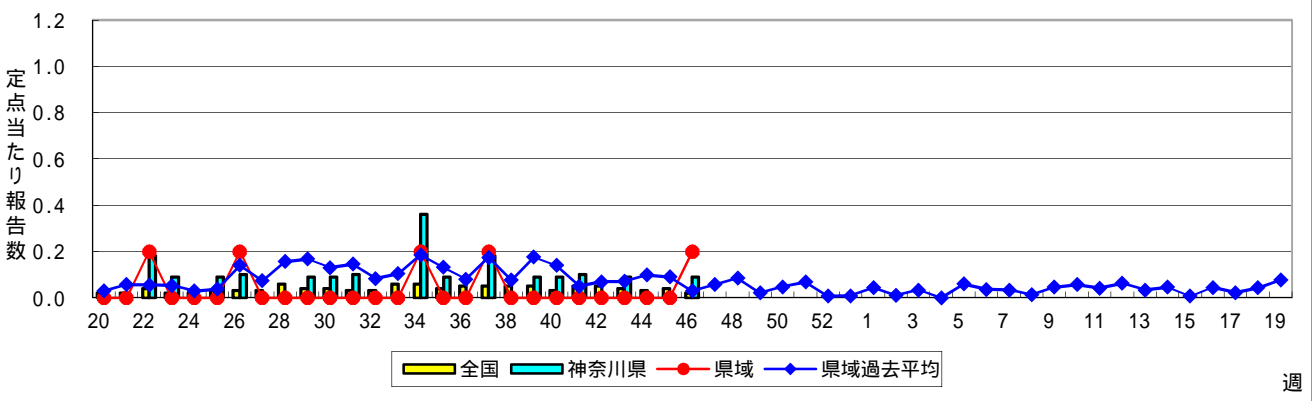
流行性角結膜炎



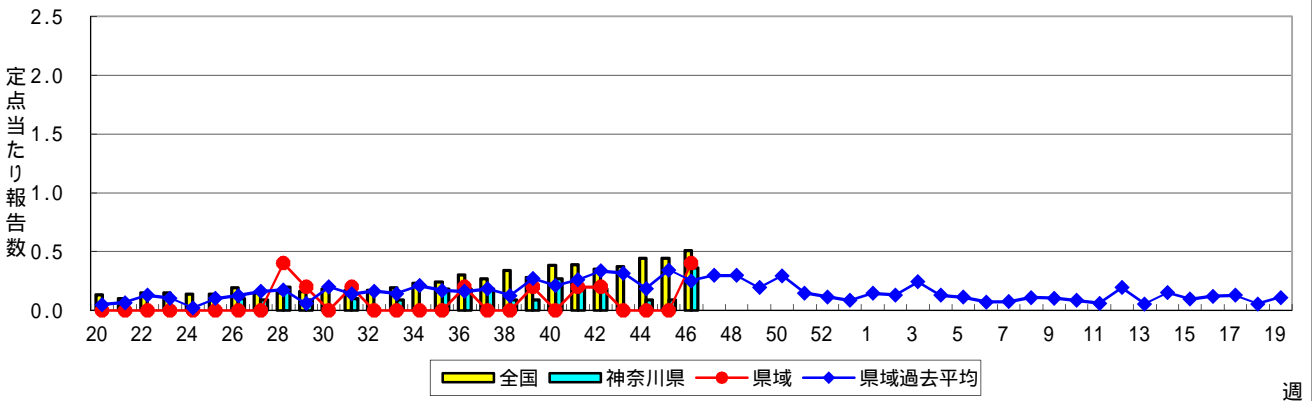
細菌性髄膜炎



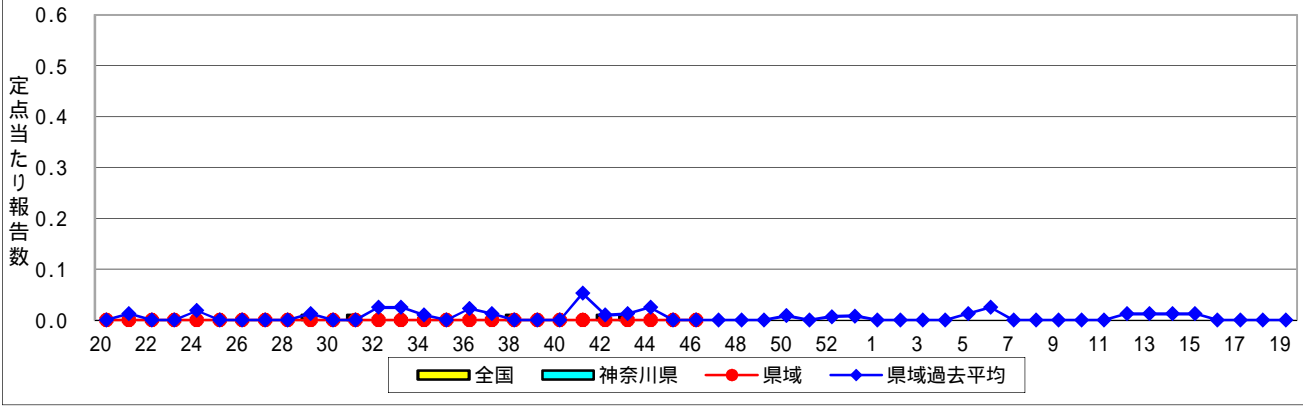
無菌性髄膜炎



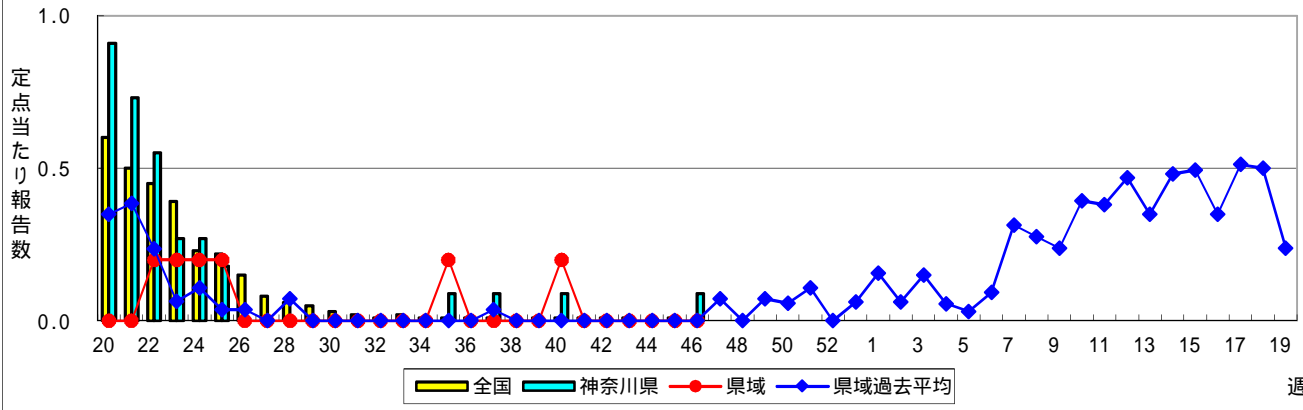
マイコプラズマ肺炎



クラミジア肺炎(オウム病を除く)



感染性胃腸炎(ロタウイルス)



週

表1 報告数・定点当たり報告数 疾病、政令市・保健所別 (その1)

2019年46週(11月11日～11月17日)

神奈川県	インフルエンザ (高病原性鳥インフルエンザを除く)		RSウイルス感染症		咽頭結膜熱		A群溶血性レンサ球菌咽頭炎		感染性胃腸炎	
	報告数	定点当たり	報告数	定点当たり	報告数	定点当たり	報告数	定点当たり	報告数	定点当たり
全県	928	2.58	64	0.28	82	0.35	628	2.72	929	4.02
横浜市	464	3.24	19	0.21	36	0.39	240	2.61	325	3.53
川崎市	163	2.67	8	0.22	10	0.27	175	4.73	186	5.03
相模原市	107	2.82	1	0.03	8	0.28	55	1.90	123	4.24
県域 (横浜市、川崎市、相模原市を除く)	194	1.66	36	0.49	28	0.38	158	2.16	295	4.04
横須賀市	47	3.36	5	0.56	2	0.22	20	2.22	43	4.78
藤沢市	20	1.25	4	0.40	2	0.20	14	1.40	39	3.90
茅ヶ崎市	6	0.55	2	0.29	1	0.14	12	1.71	14	2.00
平塚	3	0.27	9	1.29	-	-	11	1.57	14	2.00
平塚 秦野センター	35	3.50	2	0.33	1	0.17	17	2.83	30	5.00
鎌倉	26	2.60	2	0.33	1	0.17	8	1.33	17	2.83
鎌倉 三崎センター	4	1.33	-	-	8	4.00	7	3.50	1	0.50
小田原	2	0.20	4	0.67	-	-	19	3.17	32	5.33
小田原 足柄上センター	2	0.40	-	-	-	-	2	0.67	12	4.00
厚木	43	2.69	8	0.80	10	1.00	40	4.00	65	6.50
厚木 大和センター	6	0.55	-	-	3	0.43	8	1.14	28	4.00

神奈川県	水痘		手足口病		伝染性紅斑		突発性発しん	
	報告数	定点当たり	報告数	定点当たり	報告数	定点当たり	報告数	定点当たり
全県	128	0.55	309	1.34	41	0.18	70	0.30
横浜市	45	0.49	136	1.48	8	0.09	29	0.32
川崎市	44	1.19	35	0.95	2	0.05	14	0.38
相模原市	5	0.17	21	0.72	1	0.03	7	0.24
県域 (横浜市、川崎市、相模原市を除く)	34	0.47	117	1.60	30	0.41	20	0.27
横須賀市	1	0.11	8	0.89	3	0.33	3	0.33
藤沢市	4	0.40	13	1.30	3	0.30	2	0.20
茅ヶ崎市	2	0.29	7	1.00	1	0.14	5	0.71
平塚	6	0.86	10	1.43	6	0.86	1	0.14
平塚 秦野センター	3	0.50	21	3.50	9	1.50	1	0.17
鎌倉	9	1.50	6	1.00	1	0.17	2	0.33
鎌倉 三崎センター	1	0.50	-	-	-	-	1	0.50
小田原	-	-	19	3.17	5	0.83	1	0.17
小田原 足柄上センター	-	-	1	0.33	-	-	-	-
厚木	1	0.10	26	2.60	2	0.20	4	0.40
厚木 大和センター	7	1.00	6	0.86	-	-	-	-

神奈川県	ヘルパンギーナ		流行性耳下腺炎		急性出血性結膜炎		流行性角結膜炎		細菌性髄膜炎	
	報告数	定点当たり	報告数	定点当たり	報告数	定点当たり	報告数	定点当たり	報告数	定点当たり
全県	25	0.11	14	0.06	-	-	39	0.78	1	0.09
横浜市	14	0.15	8	0.09	-	-	9	0.43	-	-
川崎市	-	-	-	-	-	-	5	0.56	1	0.50
相模原市	1	0.03	1	0.03	-	-	3	1.00	-	-
県域 (横浜市、川崎市、相模原市を除く)	10	0.14	5	0.07	-	-	22	1.29	-	-
横須賀市	-	-	1	0.11	-	-	5	2.50	-	-
藤沢市	1	0.10	-	-	-	-	-	-	-	-
茅ヶ崎市	1	0.14	1	0.14	-	-	-	-
平塚	-	-	-	-	-	-	2	1.00	-	-
平塚 秦野センター	3	0.50	-	-	-	-	-	-
鎌倉	4	0.67	2	0.33	-	-	-	-
鎌倉 三崎センター	-	-	-	-
小田原	-	-	-	-	-	-	-	-
小田原 足柄上センター	-	-	-	-	-	-
厚木	1	0.10	1	0.10	-	-	15	5.00	-	-
厚木 大和センター	-	-	-	-	-	-	-	-

表2 報告数・定点当たり報告数、疾病・年齢階級別
(全県及び横浜市・川崎市・相模原市を除く県域) (その1)

2019年46週(11月11日~11月17日)

*表2は、各保健福祉事務所からの最新の報告をもとに作成しているため、国の週別データである表1および表3の数値と一致しないことがあります。

インフルエンザ定点	項目	合計	~5か月	~11か月	1歳	2	3	4	5	6	7	8	
インフルエンザ (高病原性鳥インフルエンザを除く)	全国	報告数	9,107	20	90	298	292	399	539	628	690	854	732
		定点当たり	1.84	0.00	0.02	0.06	0.06	0.08	0.11	0.13	0.14	0.17	0.15
	全県	報告数	928	2	8	31	30	53	67	75	85	91	62
		定点当たり	2.58	0.01	0.02	0.09	0.08	0.15	0.19	0.21	0.24	0.25	0.17
	県域	報告数	194	-	-	4	6	5	9	7	21	27	11
		定点当たり	1.66	-	-	0.03	0.05	0.04	0.08	0.06	0.18	0.23	0.09

小児科定点	項目	合計	~5か月	~11か月	1歳	2	3	4	5	6	7	8	
RSウイルス 感染症	全国	報告数	1,828	337	331	585	295	154	86	21	9	4	-
		定点当たり	0.58	0.11	0.10	0.18	0.09	0.05	0.03	0.01	0.00	0.00	-
	全県	報告数	64	14	16	24	4	5	-	1	-	-	-
		定点当たり	0.28	0.06	0.07	0.10	0.02	0.02	-	0.00	-	-	-
	県域	報告数	36	10	7	12	3	4	-	-	-	-	-
		定点当たり	0.49	0.14	0.10	0.16	0.04	0.05	-	-	-	-	-
咽頭結膜熱	全国	報告数	1,599	6	92	353	232	244	224	180	97	56	28
		定点当たり	0.50	0.00	0.03	0.11	0.07	0.08	0.07	0.06	0.03	0.02	0.01
	全県	報告数	82	-	3	11	11	12	10	14	5	6	4
		定点当たり	0.35	-	0.01	0.05	0.05	0.05	0.04	0.06	0.02	0.03	0.02
	県域	報告数	28	-	-	4	3	5	5	4	2	3	-
		定点当たり	0.38	-	-	0.05	0.04	0.07	0.07	0.05	0.03	0.04	-
A群溶血性レンサ球菌咽頭炎	全国	報告数	8,190	1	20	168	346	738	1,070	1,080	1,106	999	752
		定点当たり	2.58	0.00	0.01	0.05	0.11	0.23	0.34	0.34	0.35	0.32	0.24
	全県	報告数	628	-	-	8	24	46	71	72	90	84	64
		定点当たり	2.72	-	-	0.03	0.10	0.20	0.31	0.31	0.39	0.36	0.28
	県域	報告数	158	-	-	3	3	16	24	19	20	20	19
		定点当たり	2.16	-	-	0.04	0.04	0.22	0.33	0.26	0.27	0.27	0.26
感染性胃腸炎	全国	報告数	12,951	128	724	1,829	1,458	1,314	1,353	1,148	911	668	567
		定点当たり	4.08	0.04	0.23	0.58	0.46	0.41	0.43	0.36	0.29	0.21	0.18
	全県	報告数	929	6	35	97	102	76	110	88	69	53	45
		定点当たり	4.02	0.03	0.15	0.42	0.44	0.33	0.48	0.38	0.30	0.23	0.19
	県域	報告数	295	3	11	29	33	21	36	28	21	19	15
		定点当たり	4.04	0.04	0.15	0.40	0.45	0.29	0.49	0.38	0.29	0.26	0.21
水痘	全国	報告数	1,290	4	20	73	41	70	100	129	151	208	175
		定点当たり	0.41	0.00	0.01	0.02	0.01	0.02	0.03	0.04	0.05	0.07	0.06
	全県	報告数	128	-	1	3	1	4	6	7	15	20	15
		定点当たり	0.55	-	0.00	0.01	0.00	0.02	0.03	0.03	0.06	0.09	0.06
	県域	報告数	34	-	-	-	1	2	-	2	4	8	6
		定点当たり	0.47	-	-	-	0.01	0.03	-	0.03	0.05	0.11	0.08

インフルエンザ定点	項目	9	10-14	15-19	20-29	30-39	40-49	50-59	60-69	70-79	80歳以上	
インフルエンザ (高病原性鳥インフルエンザを除く)	全国	報告数	656	1,761	273	204	482	583	272	164	99	71
		定点当たり	0.13	0.36	0.06	0.04	0.10	0.12	0.05	0.03	0.02	0.01
	全県	報告数	57	140	16	21	46	83	33	12	12	4
		定点当たり	0.16	0.39	0.04	0.06	0.13	0.23	0.09	0.03	0.03	0.01
	県域	報告数	23	26	2	4	7	17	11	3	8	3
		定点当たり	0.20	0.22	0.02	0.03	0.06	0.15	0.09	0.03	0.07	0.03

小児科定点	項目	9	10-14	15-19	20歳以上	
RSウイルス 感染症	全国	報告数	-	2	1	3
		定点当たり	-	0.00	0.00	0.00
	全県	報告数	-	-	-	-
		定点当たり	-	-	-	-
	県域	報告数	-	-	-	-
		定点当たり	-	-	-	-
咽頭結膜熱	全国	報告数	26	33	7	21
		定点当たり	0.01	0.01	0.00	0.01
	全県	報告数	-	4	1	1
		定点当たり	-	0.02	0.00	0.00
	県域	報告数	-	2	-	-
		定点当たり	-	0.03	-	-
A群溶血性レンサ球菌咽頭炎	全国	報告数	543	982	75	310
		定点当たり	0.17	0.31	0.02	0.10
	全県	報告数	60	83	3	23
		定点当たり	0.26	0.36	0.01	0.10
	県域	報告数	17	14	-	3
		定点当たり	0.23	0.19	-	0.04
感染性胃腸炎	全国	報告数	443	1,221	236	951
		定点当たり	0.14	0.39	0.07	0.30
	全県	報告数	37	85	18	108
		定点当たり	0.16	0.37	0.08	0.47
	県域	報告数	16	26	4	33
		定点当たり	0.22	0.36	0.05	0.45
水痘	全国	報告数	121	180	4	14
		定点当たり	0.04	0.06	0.00	0.00
	全県	報告数	22	28	1	5
		定点当たり	0.10	0.12	0.00	0.02
	県域	報告数	3	8	-	-
		定点当たり	0.04	0.11	-	-

表2 報告数・定点当たり報告数、疾病・年齢階級別
(全県及び横浜市・川崎市・相模原市を除く県域) (その2)

2019年46週(11月11日～11月17日)

*表2は、各保健福祉事務所からの最新の報告をもとに作成しているため、国の還元データである表1および表3の数値と一致しないことがあります

小児科定点		項目	合計	～5か月	～11か月	1歳
手足口病	全国	報告数	3,673	14	161	984
		定点当たり	1.16	0.00	0.05	0.31
	全県	報告数	309	1	11	69
		定点当たり	1.34	0.00	0.05	0.30
	県域	報告数	117	-	3	31
		定点当たり	1.60	-	0.04	0.42
伝染性紅斑	全国	報告数	1,745	2	21	74
		定点当たり	0.55	0.00	0.01	0.02
	全県	報告数	41	-	-	1
		定点当たり	0.18	-	-	0.00
	県域	報告数	30	-	-	-
		定点当たり	0.41	-	-	-
突発性発しん	全国	報告数	1,249	8	402	652
		定点当たり	0.39	0.00	0.13	0.21
	全県	報告数	70	-	21	37
		定点当たり	0.30	-	0.09	0.16
	県域	報告数	20	-	6	9
		定点当たり	0.27	-	0.08	0.12
ヘルパンギーナ	全国	報告数	509	4	43	137
		定点当たり	0.16	0.00	0.01	0.04
	全県	報告数	25	1	1	3
		定点当たり	0.11	0.00	0.00	0.01
	県域	報告数	10	1	-	-
		定点当たり	0.14	0.01	-	-
流行性耳下腺炎	全国	報告数	264	-	-	9
		定点当たり	0.08	-	-	0.00
	全県	報告数	14	-	-	-
		定点当たり	0.06	-	-	-
	県域	報告数	5	-	-	-
		定点当たり	0.07	-	-	-

小児科定点		項目	2	3	4	5	6	7	8	9	10-14	15-19	20歳以上
手足口病	全国	報告数	704	564	475	268	193	88	72	43	76	5	26
		定点当たり	0.22	0.18	0.15	0.08	0.06	0.03	0.02	0.01	0.02	0.00	0.01
	全県	報告数	56	51	37	31	22	11	4	6	6	-	4
		定点当たり	0.24	0.22	0.16	0.13	0.10	0.05	0.02	0.03	0.03	-	0.02
	県域	報告数	20	20	14	7	9	7	4	1	-	-	1
		定点当たり	0.27	0.27	0.19	0.10	0.12	0.10	0.05	0.01	-	-	0.01
伝染性紅斑	全国	報告数	99	214	279	303	241	165	130	95	104	1	17
		定点当たり	0.03	0.07	0.09	0.10	0.08	0.05	0.04	0.03	0.03	0.00	0.01
	全県	報告数	5	3	5	8	6	3	4	4	1	-	1
		定点当たり	0.02	0.01	0.02	0.03	0.03	0.01	0.02	0.03	0.03	-	0.02
	県域	報告数	3	2	3	6	5	3	3	3	1	-	1
		定点当たり	0.04	0.03	0.04	0.08	0.07	0.04	0.04	0.04	0.01	-	0.01
突発性発しん	全国	報告数	131	31	15	5	3	-	1	-	1	-	-
		定点当たり	0.04	0.01	0.00	0.00	0.00	-	0.00	-	0.00	-	-
	全県	報告数	10	1	-	-	1	-	-	-	-	-	-
		定点当たり	0.04	0.00	-	-	0.00	-	-	-	-	-	-
	県域	報告数	3	1	-	-	1	-	-	-	-	-	-
		定点当たり	0.04	0.01	-	-	0.01	-	-	-	-	-	-
ヘルパンギーナ	全国	報告数	84	68	62	40	24	16	13	1	4	1	12
		定点当たり	0.03	0.02	0.02	0.01	0.01	0.01	0.00	0.00	0.00	0.00	0.00
	全県	報告数	3	8	5	2	-	1	1	-	-	-	-
		定点当たり	0.01	0.03	0.02	0.01	-	0.00	0.00	-	-	-	-
	県域	報告数	1	5	3	-	-	-	-	-	-	-	-
		定点当たり	0.01	0.07	0.04	-	-	-	-	-	-	-	-
流行性耳下腺炎	全国	報告数	12	25	41	44	36	26	21	14	29	3	4
		定点当たり	0.00	0.01	0.01	0.01	0.01	0.01	0.01	0.01	0.00	0.01	0.00
	全県	報告数	-	2	-	-	2	4	2	3	1	-	-
		定点当たり	-	0.01	-	-	0.01	0.02	0.01	0.01	0.00	-	-
	県域	報告数	-	2	-	-	1	1	-	1	-	-	-
		定点当たり	-	0.03	-	-	0.01	0.01	-	0.01	-	-	-

表2 報告数・定点当たり報告数、疾病・年齢階級別
(全県及び横浜市・川崎市・相模原市を除く県域) (その3)

2019年46週(11月11日～11月17日)

*表2は、各保健福祉事務所からの最新の報告をもとに作成しているため、国の還元データである表1および表3の数値と一致しないことがあります。

眼科定点		項目	合計	～5か月	～11か月	1歳	2	3	4	5	6	7	8
急性出血性結膜炎	全国	報告数	3	-	-	-	-	-	-	1	-	-	-
		定点当たり	0.00	-	-	-	-	-	-	0.00	-	-	-
	全県	報告数	-	-	-	-	-	-	-	-	-	-	-
定点当たり		-	-	-	-	-	-	-	-	-	-	-	
県域	報告数	-	-	-	-	-	-	-	-	-	-	-	
	定点当たり	-	-	-	-	-	-	-	-	-	-	-	
流行性角結膜炎	全国	報告数	418	-	1	21	24	13	8	7	9	7	3
		定点当たり	0.60	-	0.00	0.03	0.03	0.02	0.01	0.01	0.01	0.01	0.00
	全県	報告数	39	-	-	2	1	1	1	-	-	-	1
定点当たり		0.78	-	-	0.04	0.02	0.02	0.02	-	-	-	0.02	
県域	報告数	22	-	-	1	-	-	-	-	-	-	1	
	定点当たり	1.29	-	-	0.06	-	-	-	-	-	-	0.06	

基幹定点(週報)		項目	合計	0歳	1-4	5-9	10-14	15-19	20-24	25-29	30-34	35-39	40-44
細菌性髄膜炎	全国	報告数	8	1	1	-	-	-	-	1	1	-	-
		定点当たり	0.02	0.00	0.00	-	-	-	-	0.00	0.00	-	-
	全県	報告数	1	-	-	-	-	-	-	-	-	-	-
定点当たり		0.09	-	-	-	-	-	-	-	-	-	-	
県域	報告数	-	-	-	-	-	-	-	-	-	-	-	
	定点当たり	-	-	-	-	-	-	-	-	-	-	-	
無菌性髄膜炎	全国	報告数	11	3	-	1	1	1	1	2	-	-	
		定点当たり	0.02	0.01	-	0.00	0.00	0.00	0.00	0.00	-	-	
	全県	報告数	1	1	-	-	-	-	-	-	-	-	
定点当たり		0.09	0.09	-	-	-	-	-	-	-	-		
県域	報告数	1	1	-	-	-	-	-	-	-	-		
	定点当たり	0.20	0.20	-	-	-	-	-	-	-	-		
マイコプラズマ肺炎	全国	報告数	246	-	50	90	55	11	1	1	7	9	3
		定点当たり	0.51	-	0.10	0.19	0.12	0.02	0.00	0.00	0.01	0.02	0.01
	全県	報告数	4	-	2	-	2	-	-	-	-	-	
定点当たり		0.36	-	0.18	-	0.18	-	-	-	-	-		
県域	報告数	2	-	2	-	-	-	-	-	-	-		
	定点当たり	0.40	-	0.40	-	-	-	-	-	-	-		
クラミジア肺炎(オウム病を除く)	全国	報告数	2	-	-	-	-	-	-	-	-	-	
		定点当たり	0.00	-	-	-	-	-	-	-	-	-	
	全県	報告数	-	-	-	-	-	-	-	-	-	-	
定点当たり		-	-	-	-	-	-	-	-	-	-		
県域	報告数	-	-	-	-	-	-	-	-	-	-		
	定点当たり	-	-	-	-	-	-	-	-	-	-		
感染性胃腸炎(ロタウイルス)	全国	報告数	2	-	2	-	-	-	-	-	-	-	
		定点当たり	0.00	-	0.00	-	-	-	-	-	-	-	
	全県	報告数	1	-	1	-	-	-	-	-	-	-	
定点当たり		0.09	-	0.09	-	-	-	-	-	-	-		
県域	報告数	-	-	-	-	-	-	-	-	-	-		
	定点当たり	-	-	-	-	-	-	-	-	-	-		

眼科定点		項目	9	10-14	15-19	20-29	30-39	40-49	50-59	60-69	70歳以上
急性出血性結膜炎	全国	報告数	-	-	-	-	1	1	-	-	-
		定点当たり	-	-	-	-	0.00	0.00	-	-	-
	全県	報告数	-	-	-	-	-	-	-	-	-
定点当たり		-	-	-	-	-	-	-	-	-	
県域	報告数	-	-	-	-	-	-	-	-	-	
	定点当たり	-	-	-	-	-	-	-	-	-	
流行性角結膜炎	全国	報告数	2	19	10	66	91	47	32	35	23
		定点当たり	0.00	0.03	0.01	0.09	0.13	0.07	0.05	0.05	0.03
	全県	報告数	-	-	2	11	9	4	1	4	2
定点当たり		-	-	0.04	0.22	0.18	0.08	0.02	0.08	0.04	
県域	報告数	-	-	1	9	4	2	1	2	1	
	定点当たり	-	-	0.06	0.53	0.24	0.12	0.06	0.12	0.06	

基幹定点(週報)		項目	45-49	50-54	55-59	60-64	65-69	70歳以上
細菌性髄膜炎	全国	報告数	-	-	-	-	-	4
		定点当たり	-	-	-	-	-	0.01
	全県	報告数	-	-	-	-	-	1
定点当たり		-	-	-	-	-	0.09	
県域	報告数	-	-	-	-	-	-	
	定点当たり	-	-	-	-	-	-	
無菌性髄膜炎	全国	報告数	-	1	-	-	-	1
		定点当たり	-	0.00	-	-	-	0.00
	全県	報告数	-	-	-	-	-	-
定点当たり		-	-	-	-	-	-	
県域	報告数	-	-	-	-	-	-	
	定点当たり	-	-	-	-	-	-	
マイコプラズマ肺炎	全国	報告数	6	-	1	1	2	9
		定点当たり	0.01	-	0.00	0.00	0.00	0.02
	全県	報告数	-	-	-	-	-	-
定点当たり		-	-	-	-	-	-	
県域	報告数	-	-	-	-	-	-	
	定点当たり	-	-	-	-	-	-	
クラミジア肺炎(オウム病を除く)	全国	報告数	-	-	-	-	1	1
		定点当たり	-	-	-	-	0.00	0.00
	全県	報告数	-	-	-	-	-	-
定点当たり		-	-	-	-	-	-	
県域	報告数	-	-	-	-	-	-	
	定点当たり	-	-	-	-	-	-	
感染性胃腸炎(ロタウイルス)	全国	報告数	-	-	-	-	-	-
		定点当たり	-	-	-	-	-	-
	全県	報告数	-	-	-	-	-	-
定点当たり		-	-	-	-	-	-	
県域	報告数	-	-	-	-	-	-	
	定点当たり	-	-	-	-	-	-	

表3 5週前～今週の推移 (その1)
(全県及び横浜市・川崎市・相模原市を除く県域)

2019年46週(11月11日～11月17日)

疾病名	項目		5週前	4週前	3週前	2週前	1週前	今週
			41週	42週	43週	44週	45週	46週
			(10月07日 ～10月13 日)	(10月14日 ～10月20 日)	(10月21日 ～10月27 日)	(10月28日 ～11月03 日)	(11月04日 ～11月10 日)	(11月11日 ～11月17 日)
インフルエンザ (高病原性鳥インフル ンザを除く)	全県	報告数	267	268	335	423	392	928
		定点当たり	0.78	0.77	0.94	1.21	1.11	2.58
	県域	報告数	55	46	95	79	93	194
		定点当たり	0.47	0.40	0.81	0.67	0.79	1.66
RSウイルス 感染症	全県	報告数	148	103	95	81	51	64
		定点当たり	0.67	0.46	0.41	0.36	0.22	0.28
	県域	報告数	62	34	41	43	32	36
		定点当たり	0.84	0.48	0.55	0.58	0.43	0.49
咽頭結膜熱	全県	報告数	85	37	59	69	51	82
		定点当たり	0.38	0.17	0.26	0.31	0.22	0.35
	県域	報告数	28	11	23	22	13	28
		定点当たり	0.38	0.15	0.31	0.30	0.18	0.38
A群溶血性レ ンサ球菌咽頭 炎	全県	報告数	352	340	348	424	449	628
		定点当たり	1.59	1.52	1.51	1.89	1.97	2.72
	県域	報告数	91	87	89	110	114	158
		定点当たり	1.23	1.23	1.20	1.49	1.54	2.16
感染性胃腸炎	全県	報告数	568	564	606	677	626	929
		定点当たり	2.56	2.53	2.63	3.02	2.75	4.02
	県域	報告数	192	176	208	226	227	295
		定点当たり	2.59	2.48	2.81	3.05	3.07	4.04
水痘	全県	報告数	60	66	79	98	103	128
		定点当たり	0.27	0.30	0.34	0.44	0.45	0.55
	県域	報告数	12	17	29	29	33	34
		定点当たり	0.16	0.24	0.39	0.39	0.45	0.47
手足口病	全県	報告数	563	426	476	445	432	309
		定点当たり	2.54	1.91	2.07	1.99	1.89	1.34
	県域	報告数	171	134	135	140	149	117
		定点当たり	2.31	1.89	1.82	1.89	2.01	1.60
伝染性紅斑	全県	報告数	51	23	43	37	34	41
		定点当たり	0.23	0.10	0.19	0.17	0.15	0.18
	県域	報告数	32	10	21	22	18	30
		定点当たり	0.43	0.14	0.28	0.30	0.24	0.41
突発性発しん	全県	報告数	74	83	85	75	64	70
		定点当たり	0.33	0.37	0.37	0.33	0.28	0.30
	県域	報告数	26	26	20	25	19	20
		定点当たり	0.35	0.37	0.27	0.34	0.26	0.27

表3 5週前～今週の推移 (その2)
 (全県及び横浜市・川崎市・相模原市を除く県域)

2019年46週(11月11日～11月17日)

疾病名	項目		5週前	4週前	3週前	2週前	1週前	今週
			41週	42週	43週	44週	45週	46週
			(10月07日 ～10月13 日)	(10月14日 ～10月20 日)	(10月21日 ～10月27 日)	(10月28日 ～11月03 日)	(11月04日 ～11月10 日)	(11月11日 ～11月17 日)
ヘルパンギーナ	全県	報告数	92	41	42	32	31	25
		定点当たり	0.41	0.18	0.18	0.14	0.14	0.11
	県域	報告数	28	12	15	6	9	10
		定点当たり	0.38	0.17	0.20	0.08	0.12	0.14
流行性耳下腺炎	全県	報告数	18	14	10	19	14	14
		定点当たり	0.08	0.06	0.04	0.08	0.06	0.06
	県域	報告数	11	7	3	9	4	5
		定点当たり	0.15	0.10	0.04	0.12	0.05	0.07
急性出血性結膜炎	全県	報告数	-	-	-	-	-	-
		定点当たり	-	-	-	-	-	-
	県域	報告数	-	-	-	-	-	-
		定点当たり	-	-	-	-	-	-
流行性角結膜炎	全県	報告数	49	61	44	57	55	39
		定点当たり	1.14	1.30	0.88	1.19	1.10	0.78
	県域	報告数	18	24	6	18	16	22
		定点当たり	1.20	1.41	0.35	1.13	0.94	1.29
細菌性髄膜炎	全県	報告数	-	2	-	-	-	1
		定点当たり	-	0.18	-	-	-	0.09
	県域	報告数	-	1	-	-	-	-
		定点当たり	-	0.20	-	-	-	-
無菌性髄膜炎	全県	報告数	1	-	1	-	-	1
		定点当たり	0.10	-	0.09	-	-	0.09
	県域	報告数	-	-	-	-	-	1
		定点当たり	-	-	-	-	-	0.20
マイコプラズマ肺炎	全県	報告数	2	2	-	1	1	4
		定点当たり	0.20	0.18	-	0.09	0.09	0.36
	県域	報告数	1	1	-	-	-	2
		定点当たり	0.20	0.20	-	-	-	0.40
クラミジア肺炎 (オウム病を除く)	全県	報告数	-	-	-	-	-	-
		定点当たり	-	-	-	-	-	-
	県域	報告数	-	-	-	-	-	-
		定点当たり	-	-	-	-	-	-
感染性胃腸炎 (ロタウイルス)	全県	報告数	-	-	-	-	-	1
		定点当たり	-	-	-	-	-	0.09
	県域	報告数	-	-	-	-	-	-
		定点当たり	-	-	-	-	-	-