



神奈川県感染症発生情報（45週報）

（2019年11月4日～11月10日）

<http://www.eiken.pref.kanagawa.jp/>



今週の注目感染症

～インフルエンザ～ 今週、全県の定点当たりの患者報告数は「1.11」となり、前週「1.21」よりやや下がりましたが、流行開始の目安(定点当たり1)を超え、インフルエンザの流行シーズンに入っています。インフルエンザは、感染している人の咳やくしゃみに含まれるウイルスを吸い込んだり、ウイルスが付着した手で口や鼻に触れたりすることによって感染します。外出後の手洗いや、咳エチケット(咳・くしゃみの症状がある場合はマスク着用)を心がけ、感染を予防しましょう。重症化を防ぐためにはインフルエンザワクチンの接種が有効です。接種希望の方は、お早めにかかりつけの医療機関にご相談ください。

～風しん～ 今週、県内で報告はありませんでした。

今週の全数把握対象疾患

(当該週の国による集計及び各保健福祉事務所からの報告をもとに期日を決めて集計しているため、集計数が前後することがあります。)

分類	対象疾患	内訳				神奈川県 (今週)	神奈川県 (2019年累計)
		県域	横浜市	川崎市	相模原市		
二類	結核	5	10	9	1	25	1,299
三類	腸管出血性大腸菌感染症	1	3	2		6	169
四類	E型肝炎		1			1	43
	デング熱			1		1	35
五類	レジオネラ症		2	3		5	136
	アメーバ赤痢	1		1		2	69
五類	カルバペネム耐性腸内細菌科細菌感染症		3			3	169
	劇症型溶血性レンサ球菌感染症	1		4		5	63
	ジアルジア症	1				1	3
	侵襲性肺炎球菌感染症	1		1	1	3	162
	梅毒	3	2			5	239
	播種性クリプトコックス症	1				1	10
	百日咳		3	5		8	491

全数把握対象疾患情報

- 結核25例：年齢群は10歳未満2例、20歳代3例、30歳代1例、40歳代2例、50歳代3例、60歳代4例、70歳代4例、80歳代3例、90歳代3例、病型は肺結核13例、肺結核及び結核性胸膜炎2例、結核性髄膜炎1例、潜在性結核感染症9例
- 腸管出血性大腸菌感染症6例：年齢群は10歳未満1例、20歳代3例、30歳代1例、40歳代1例、血清型・毒素型はO157 VT1VT2 3例、O26 VT1 1例、O121 VT2 1例、O血清型不明 VT2 1例、推定感染経路は経口感染3例、不明3例、推定感染地域は神奈川県2例、東京都1例、都道府県不明3例
- E型肝炎1例：年齢群は50歳代、推定感染経路は経口感染、推定感染地域は神奈川県及び石川県
- デング熱1例：年齢群は40歳代、病型はデング熱、推定感染経路は蚊からの感染、推定感染地域はフィリピン共和国
- レジオネラ症5例：年齢群は60歳代3例、80歳代2例、病型は肺炎型5例、推定感染経路は水系感染2例、不明3例、推定感染地域は埼玉県1例、山梨県1例、都道府県不明3例
- アメーバ赤痢2例：年齢群は30歳代1例、50歳代1例、病型は腸管アメーバ症1例、腸管外アメーバ症1例、推定感染経路は性的接触1例、経口感染1例、推定感染地域は神奈川県1例、インド1例
- カルバペネム耐性腸内細菌科細菌感染症3例：年齢群は40歳代1例、60歳代1例、90歳代1例、菌種はEnterobacter cloacae 及び Klebsiella oxytoca 1例、Escherichia coli 1例、Klebsiella aerogenes (Enterobacter aerogenes) 1例、推定感染経路は手術部位感染2例、不明1例、推定感染地域は神奈川県2例、神奈川県及びタイ王国1例
- 劇症型溶血性レンサ球菌感染症5例：年齢群は50歳代2例、60歳代2例、70歳代1例、推定感染経路は創傷感染2例、右肩関節腔炎1例、不明2例、推定感染地域は神奈川県4例、都道府県不明1例
- ジアルジア症1例：年齢群は50歳代、推定感染経路は経口感染、推定感染地域はインド
- 侵襲性肺炎球菌感染症3例：年齢群は10歳未満2例、70歳代1例、推定感染経路は飛沫・飛沫核感染2例、不明1例、推定感染地域は神奈川県2例、都道府県不明1例、ワクチン接種歴は接種あり2例、不明1例
- 梅毒5例：年齢群は10歳代1例、20歳代1例、50歳代1例、70歳代1例、80歳代1例、病型は早期顕症梅毒 期4例、無症状病原体保有者1例、推定感染経路は性的接触5例、推定感染地域は神奈川県2例、群馬県1例、都道府県不明2例
- 播種性クリプトコックス症1例：年齢群は60歳代、推定感染原因は免疫不全、感染地域は不明
- 百日咳8例：年齢群は10歳未満3例、30歳代2例、40歳代1例、50歳代1例、70歳代1例、推定感染原因は学校3例、家族内感染1例、職場1例、不明3例、推定感染地域は神奈川県4例、東京都1例、都道府県不明3例、ワクチン接種歴は接種あり3例、接種なし1例、不明4例

今週の定点把握対象疾患

- 水痘の定点当たり報告数は、鎌倉保健福祉事務所管内(1.00)で注意報レベル(1)です。
- インフルエンザの定点当たり報告数は、全県(1.11)で前週(1.21)よりやや低下しています。
- 手足口病の定点当たり報告数は、全県では前週(1.99)に終息レベル(2)を下回り、今週(1.89)はさらに減少しています。平塚保健福祉事務所秦野センター管内(4.67)、鎌倉保健福祉事務所三崎センター管内(4.00)、厚木保健福祉事務所管内(2.82)、小田原保健福祉事務所管内(2.33)、横浜市(2.29)は高くなっています。

神奈川県感染症情報センター

神奈川県衛生研究所 企画情報部 衛生情報課

TEL:0467-83-4400(代表)

FAX:0467-89-5211(企画情報部)

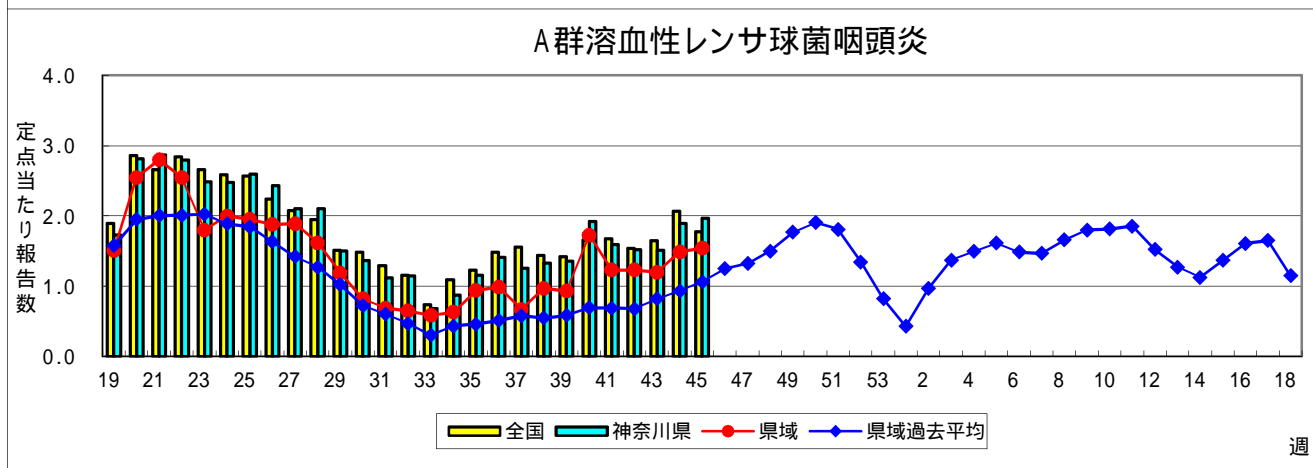
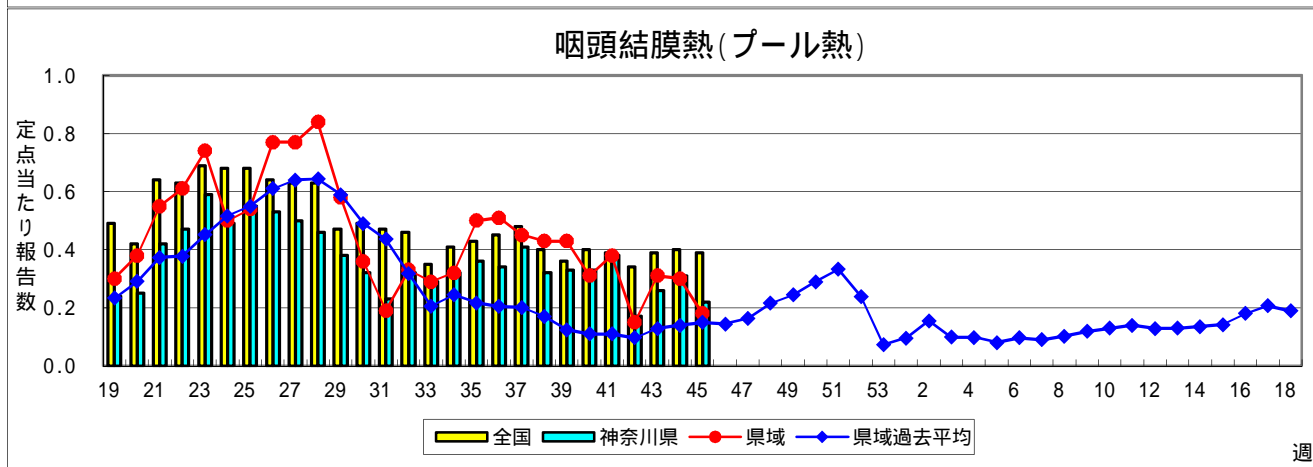
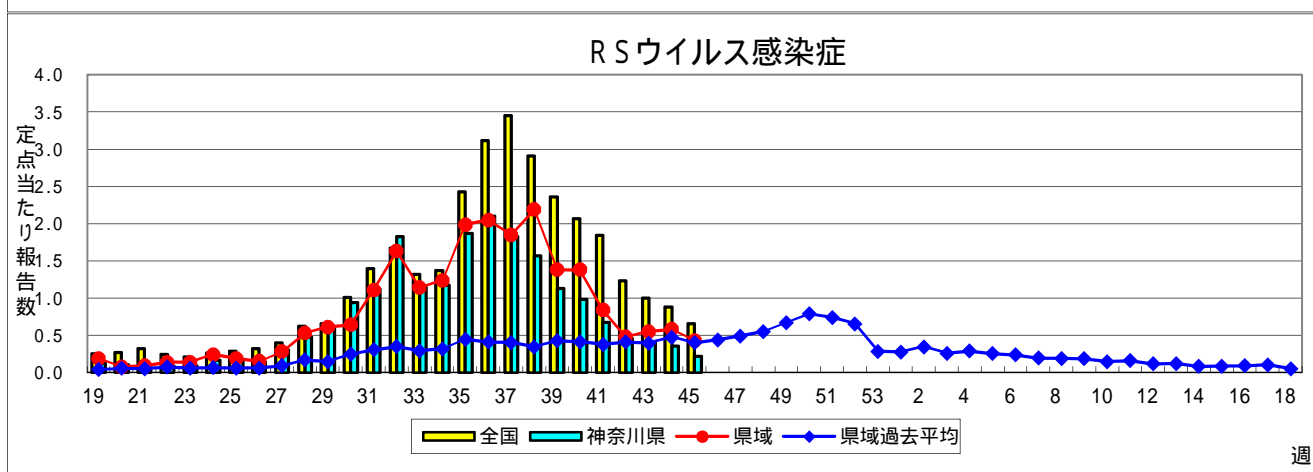
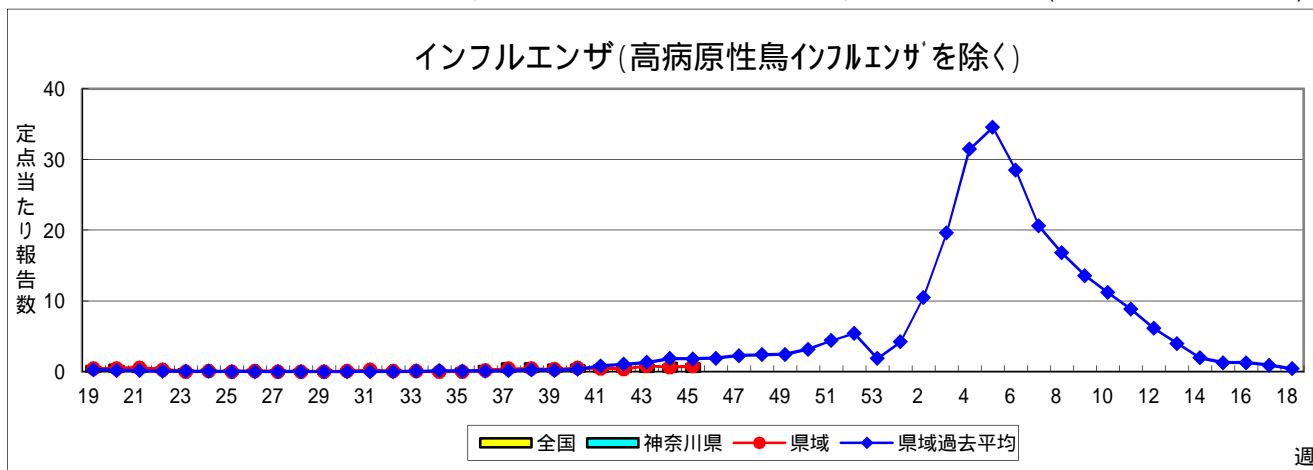
感染症発生動向調査事業は「感染症の予防及び感染症の患者に対する医療に関する法律」によって行われています。

*県域とは、神奈川県内の市町村のうち横浜市、川崎市、相模原市を除いた地域です

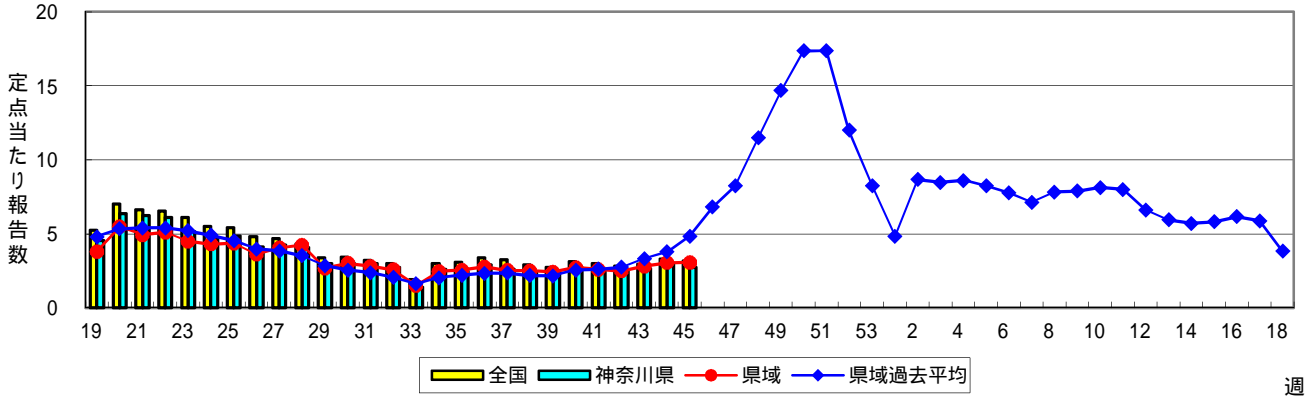
感染症発生動向調査:週報対象疾患の時系列グラフ

疾患名の括弧書きは、一般名称であり、正式名称ではありません。 2019年45週

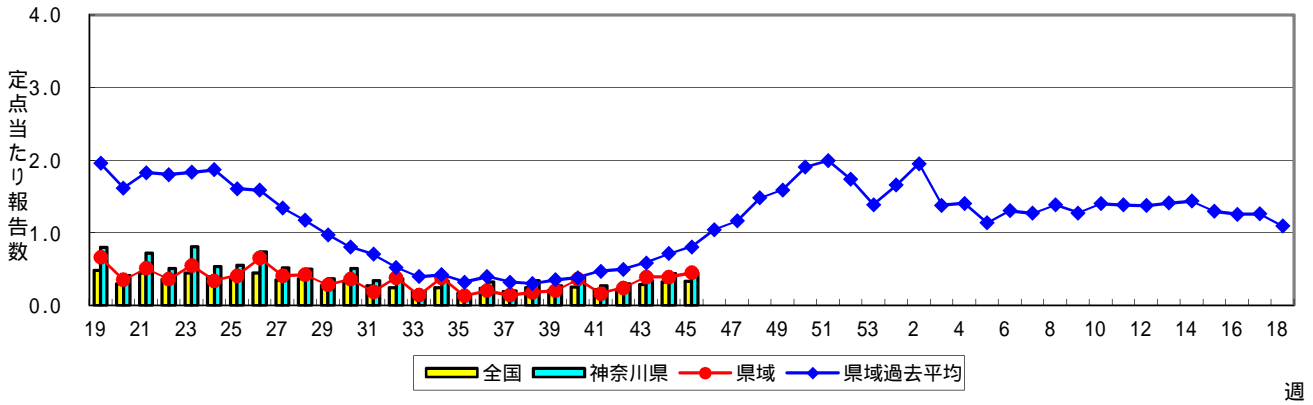
神奈川県&県域(横浜市・川崎市・相模原市を除く)のデータです。 (11月04日~11月10日)



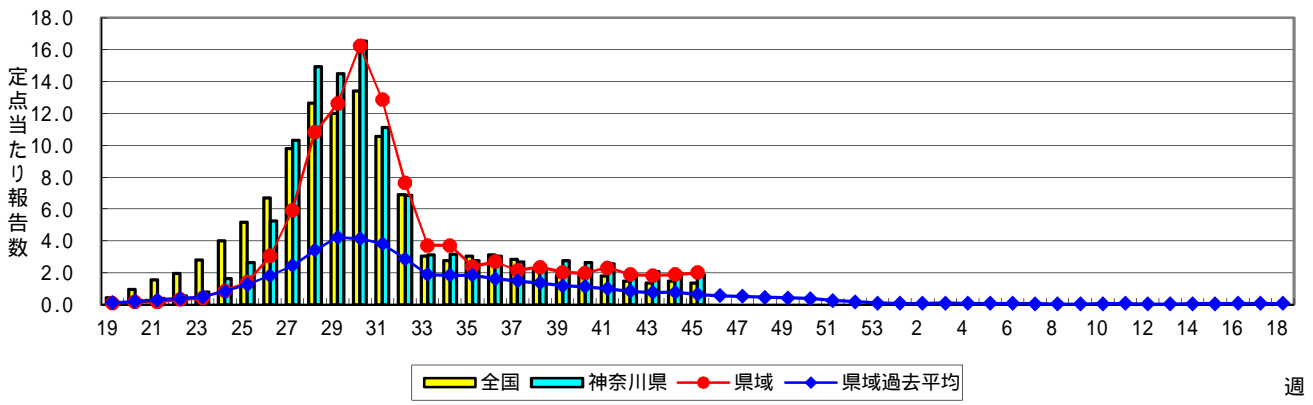
感染性胃腸炎



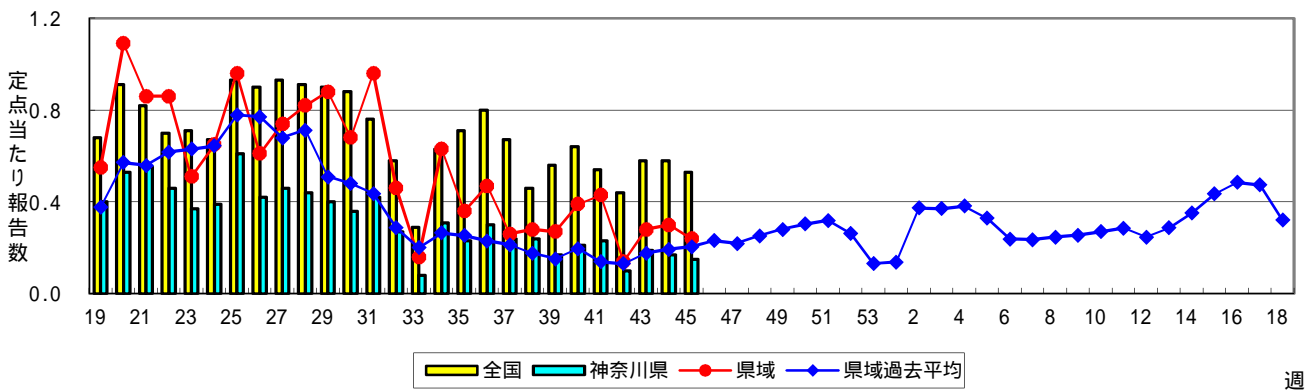
水痘(水ぼうそう)



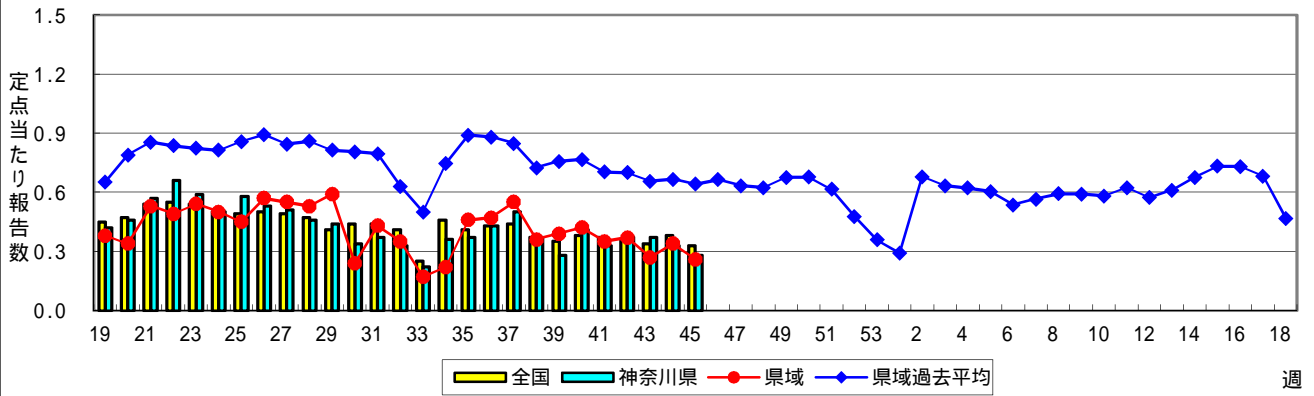
手足口病



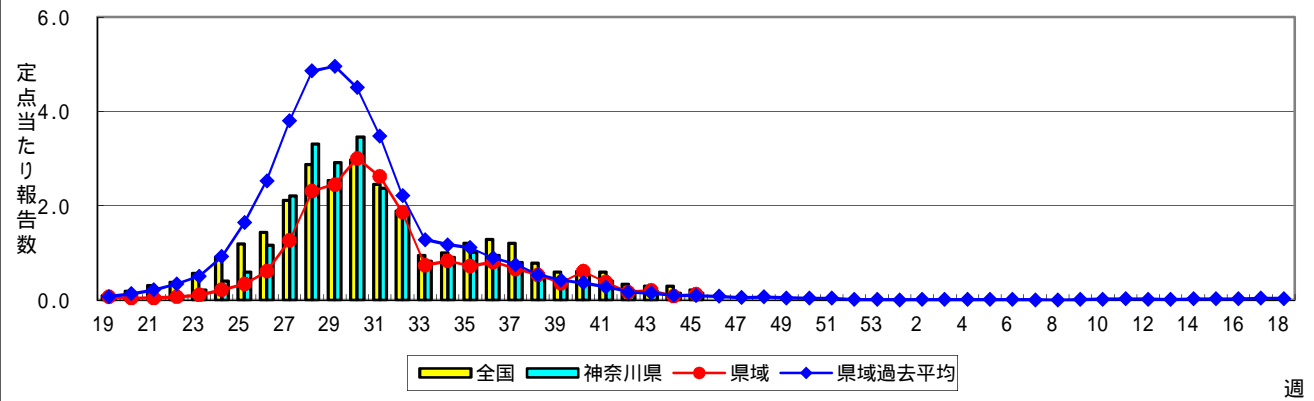
伝染性紅斑(リンゴ病)



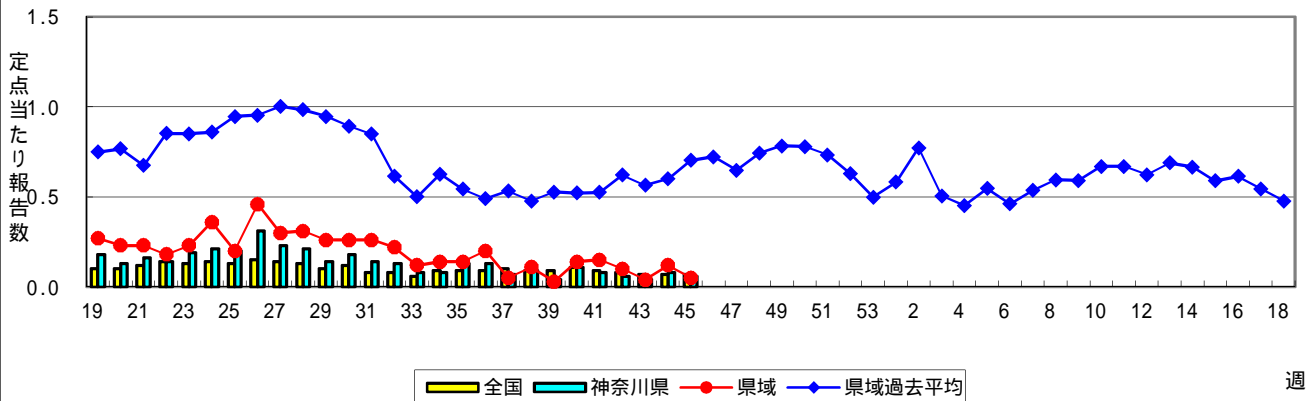
突発性発しん



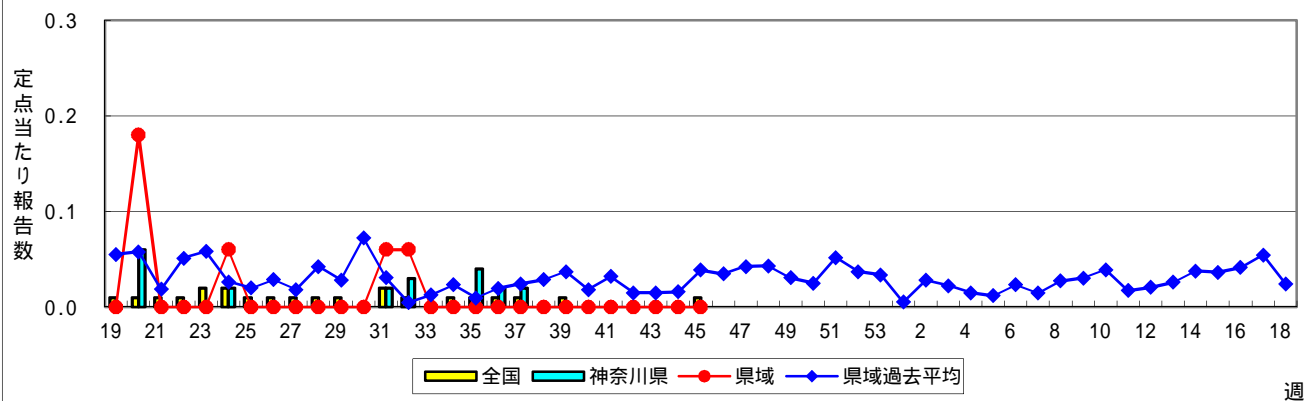
ヘルパンギーナ



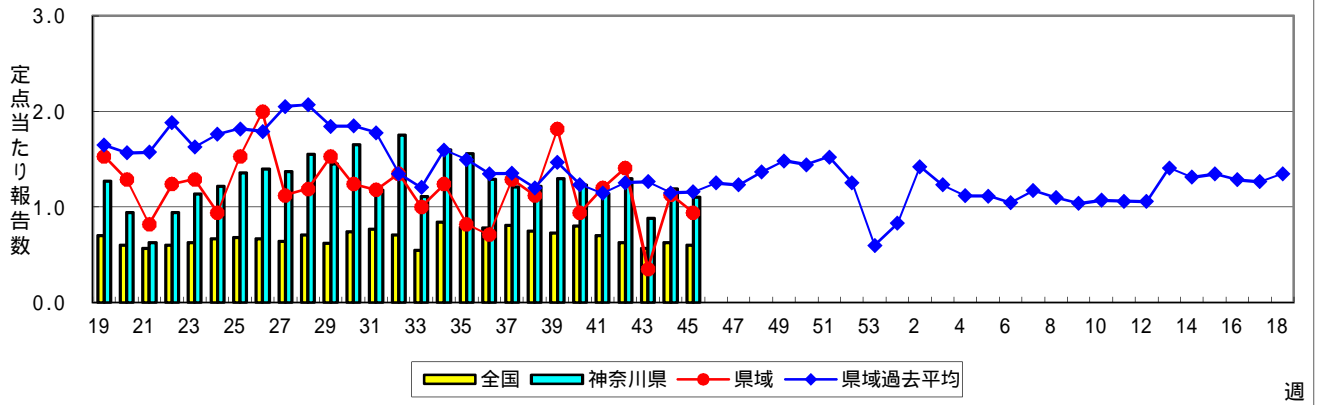
流行性耳下腺炎(おたふくかぜ)



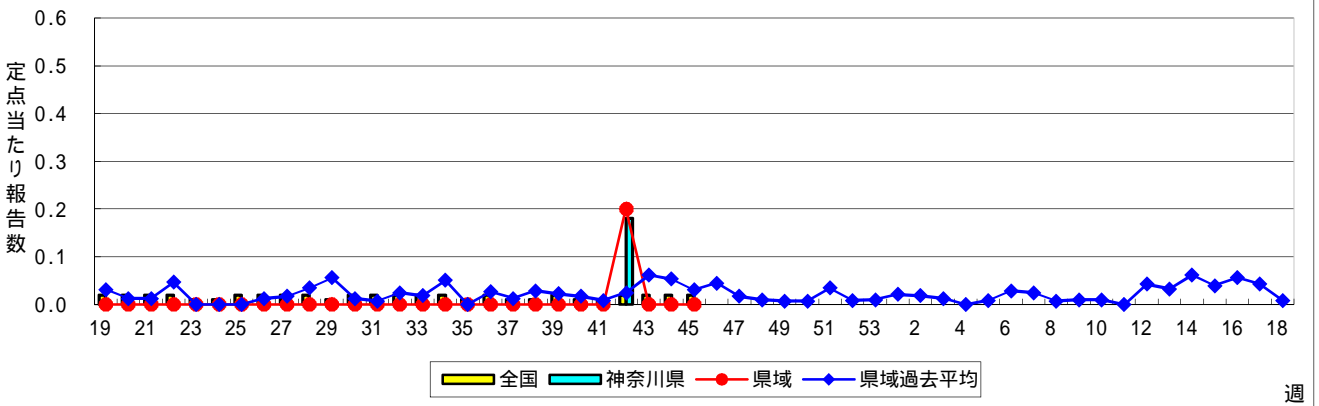
急性出血性結膜炎



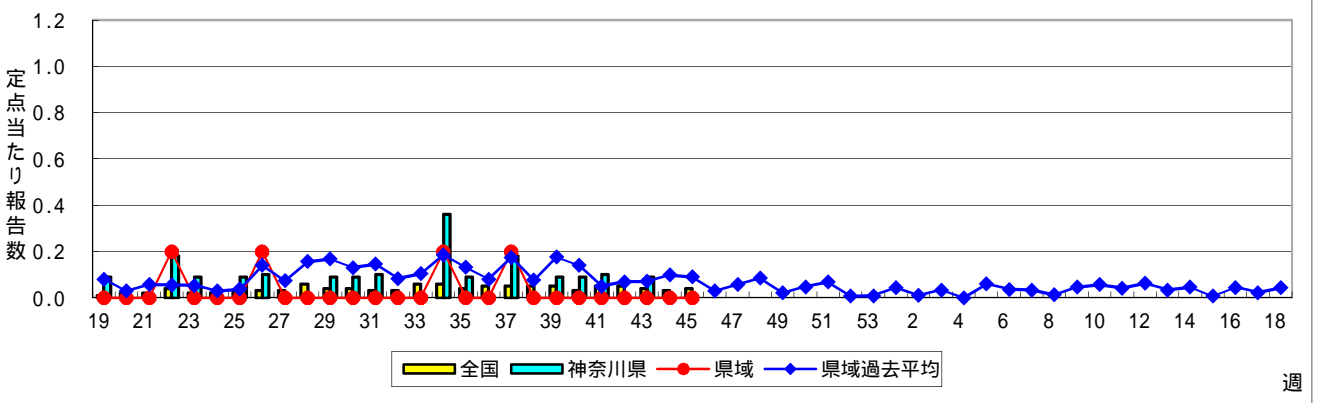
流行性角結膜炎



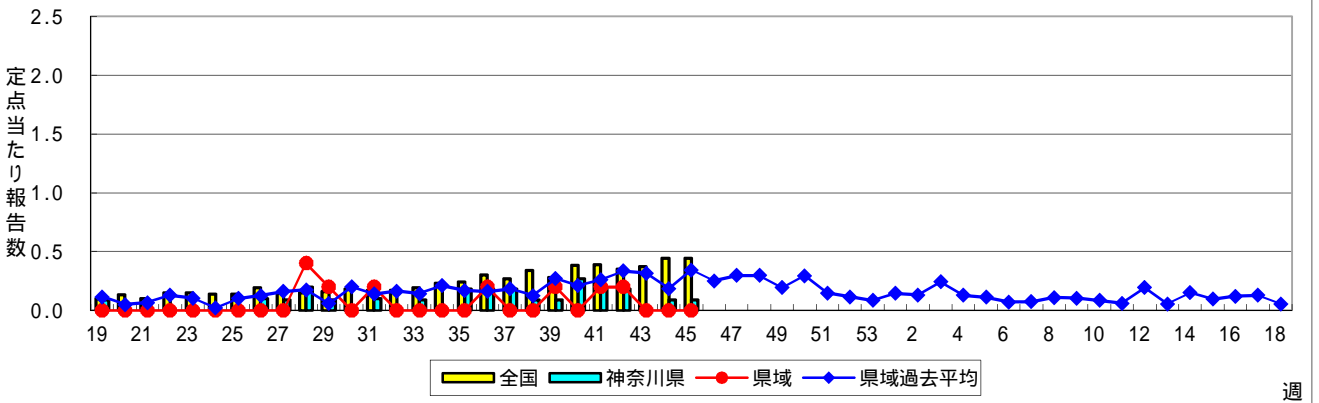
細菌性髄膜炎



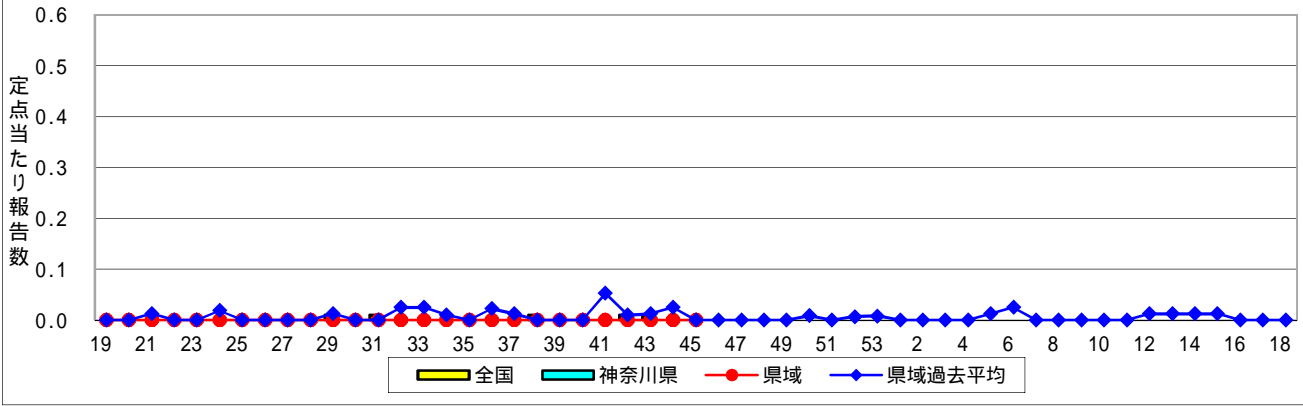
無菌性髄膜炎



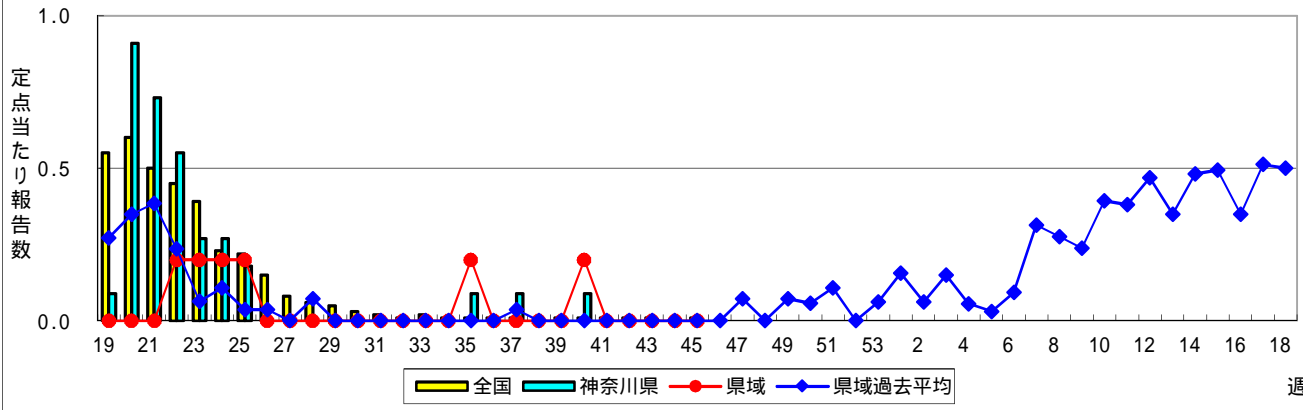
マイコプラズマ肺炎



クラミジア肺炎(オウム病を除く)



感染性胃腸炎(ロタウイルス)



週

表1 報告数・定点当たり報告数 疾病、政令市・保健所別 (その1)

2019年45週(11月04日～11月10日)

神奈川県	インフルエンザ (高病原性鳥インフルエンザを 除く)		RSウイルス感染症		咽頭結膜熱		A群溶血性レンサ球菌 咽頭炎		感染性胃腸炎	
	報告数	定点当たり	報告数	定点当たり	報告数	定点当たり	報告数	定点当たり	報告数	定点当たり
全県	392	1.11	51	0.22	51	0.22	449	1.97	626	2.75
横浜市	183	1.33	12	0.13	25	0.27	189	2.08	181	1.99
川崎市	81	1.33	5	0.14	9	0.24	112	3.03	121	3.27
相模原市	35	1.00	2	0.08	4	0.15	34	1.31	97	3.73
県域 (横浜市、川崎市、相模原市を除く)	93	0.79	32	0.43	13	0.18	114	1.54	227	3.07
横須賀市	14	1.00	7	0.78	-	-	11	1.22	20	2.22
藤沢市	8	0.50	3	0.30	1	0.10	13	1.30	26	2.60
茅ヶ崎市	6	0.55	1	0.14	-	-	13	1.86	10	1.43
平塚	1	0.09	7	1.00	-	-	16	2.29	9	1.29
平塚 秦野センター	14	1.40	-	-	-	-	6	1.00	35	5.83
鎌倉	7	0.70	3	0.50	-	-	4	0.67	28	4.67
鎌倉 三崎センター	5	1.67	-	-	2	1.00	5	2.50	2	1.00
小田原	4	0.40	3	0.50	-	-	15	2.50	20	3.33
小田原 足柄上センター	-	-	-	-	-	-	1	0.33	1	0.33
厚木	30	1.76	8	0.73	10	0.91	25	2.27	46	4.18
厚木 大和センター	4	0.36	-	-	-	-	5	0.71	30	4.29

神奈川県	水痘		手足口病		伝染性紅斑		突発性発しん	
	報告数	定点当たり	報告数	定点当たり	報告数	定点当たり	報告数	定点当たり
全県	103	0.45	432	1.89	34	0.15	64	0.28
横浜市	31	0.34	208	2.29	16	0.18	27	0.30
川崎市	29	0.78	47	1.27	-	-	9	0.24
相模原市	10	0.38	28	1.08	-	-	9	0.35
県域 (横浜市、川崎市、相模原市を除く)	33	0.45	149	2.01	18	0.24	19	0.26
横須賀市	7	0.78	11	1.22	2	0.22	-	-
藤沢市	6	0.60	15	1.50	-	-	4	0.40
茅ヶ崎市	2	0.29	10	1.43	2	0.29	4	0.57
平塚	1	0.14	3	0.43	2	0.29	-	-
平塚 秦野センター	-	-	28	4.67	2	0.33	2	0.33
鎌倉	6	1.00	12	2.00	-	-	1	0.17
鎌倉 三崎センター	-	-	8	4.00	2	1.00	-	-
小田原	-	-	14	2.33	7	1.17	1	0.17
小田原 足柄上センター	-	-	5	1.67	-	-	1	0.33
厚木	9	0.82	31	2.82	1	0.09	4	0.36
厚木 大和センター	2	0.29	12	1.71	-	-	2	0.29

神奈川県	ヘルパンギーナ		流行性耳下腺炎		急性出血性結膜炎		流行性角結膜炎		細菌性髄膜炎	
	報告数	定点当たり	報告数	定点当たり	報告数	定点当たり	報告数	定点当たり	報告数	定点当たり
全県	31	0.14	14	0.06	-	-	55	1.10	-	-
横浜市	17	0.19	5	0.05	-	-	18	0.86	-	-
川崎市	4	0.11	3	0.08	-	-	15	1.67	-	-
相模原市	1	0.04	2	0.08	-	-	6	2.00	-	-
県域 (横浜市、川崎市、相模原市を除く)	9	0.12	4	0.05	-	-	16	0.94	-	-
横須賀市	1	0.11	-	-	-	-	5	2.50	-	-
藤沢市	2	0.20	1	0.10	-	-	1	0.33	-	-
茅ヶ崎市	1	0.14	-	-	-	-	-	-
平塚	-	-	1	0.14	-	-	-	-	-	-
平塚 秦野センター	3	0.50	-	-	-	-	-	-
鎌倉	-	-	-	-	-	-	-	-
鎌倉 三崎センター	-	-	1	0.50
小田原	-	-	-	-	-	-	-	-
小田原 足柄上センター	-	-	-	-	-	-
厚木	2	0.18	1	0.09	-	-	10	3.33	-	-
厚木 大和センター	-	-	-	-	-	-	-	-

表2 報告数・定点当たり報告数、疾病・年齢階級別
(全県及び横浜市・川崎市・相模原市を除く県域) (その1)

2019年45週(11月04日~11月10日)

*表2は、各保健福祉事務所からの最新の報告をもとに作成しているため、国の週間データである表1および表3の数値と一致しないことがあります。

インフルエンザ定点	項目	合計	~5か月	~11か月	1歳	2	3	4	5	6	7	8	
インフルエンザ (高病原性鳥インフルエンザを除く)	全国	報告数	5,084	15	54	187	168	227	259	317	369	407	359
		定点当たり	1.03	0.00	0.01	0.04	0.03	0.05	0.05	0.06	0.07	0.08	0.07
	全県	報告数	392	1	4	7	9	11	23	24	30	40	27
		定点当たり	1.11	0.00	0.01	0.02	0.03	0.03	0.07	0.07	0.09	0.11	0.08
	県域	報告数	93	-	-	2	2	-	4	3	8	5	4
		定点当たり	0.79	-	-	0.02	0.02	-	0.03	0.03	0.07	0.04	0.03

小児科定点	項目	合計	~5か月	~11か月	1歳	2	3	4	5	6	7	8	
RSウイルス 感染症	全国	報告数	2,090	327	395	698	347	168	91	36	9	2	7
		定点当たり	0.66	0.10	0.12	0.22	0.11	0.05	0.03	0.01	0.00	0.00	0.00
	全県	報告数	51	9	11	17	8	2	1	1	1	-	1
		定点当たり	0.22	0.04	0.05	0.07	0.04	0.01	0.00	0.00	0.00	-	0.00
	県域	報告数	32	7	5	10	5	2	1	1	-	-	1
		定点当たり	0.43	0.09	0.07	0.14	0.07	0.03	0.01	0.01	-	-	0.01
咽頭結膜熱	全国	報告数	1,247	2	64	267	192	207	165	129	70	49	27
		定点当たり	0.39	0.00	0.02	0.08	0.06	0.07	0.05	0.04	0.02	0.02	0.01
	全県	報告数	51	-	1	8	11	4	9	7	2	4	1
		定点当たり	0.22	-	0.00	0.04	0.05	0.02	0.04	0.03	0.01	0.02	0.00
	県域	報告数	13	-	-	2	2	1	1	1	1	2	1
		定点当たり	0.18	-	-	0.03	0.03	0.01	0.01	0.01	0.01	0.03	0.01
A群溶血性レンサ球菌咽頭炎	全国	報告数	5,627	-	13	128	247	479	772	756	620	525	
		定点当たり	1.78	-	0.00	0.04	0.08	0.15	0.24	0.24	0.23	0.20	0.17
	全県	報告数	449	-	-	4	7	28	69	57	52	61	48
		定点当たり	1.97	-	-	0.02	0.03	0.12	0.30	0.25	0.23	0.27	0.21
	県域	報告数	114	-	-	2	4	7	22	12	13	17	6
		定点当たり	1.54	-	-	0.03	0.05	0.09	0.30	0.16	0.18	0.23	0.08
感染性胃腸炎	全国	報告数	9,962	96	621	1,324	1,165	1,024	969	846	674	502	415
		定点当たり	3.15	0.03	0.20	0.42	0.37	0.32	0.31	0.27	0.21	0.16	0.13
	全県	報告数	626	3	25	77	74	70	61	54	41	33	27
		定点当たり	2.75	0.01	0.11	0.34	0.32	0.31	0.27	0.24	0.18	0.14	0.12
	県域	報告数	227	-	11	26	28	24	22	21	17	13	8
		定点当たり	3.07	-	0.15	0.35	0.38	0.32	0.30	0.28	0.23	0.18	0.11
水痘	全国	報告数	1,035	10	29	72	39	59	102	90	128	110	139
		定点当たり	0.33	0.00	0.01	0.02	0.01	0.02	0.03	0.03	0.04	0.03	0.04
	全県	報告数	103	-	2	4	4	6	6	8	8	13	20
		定点当たり	0.45	-	0.01	0.02	0.02	0.03	0.03	0.04	0.04	0.06	0.09
	県域	報告数	33	-	-	1	2	1	2	4	3	5	4
		定点当たり	0.45	-	-	0.01	0.03	0.01	0.03	0.05	0.04	0.07	0.05

インフルエンザ定点	項目	9	10-14	15-19	20-29	30-39	40-49	50-59	60-69	70-79	80歳以上	
インフルエンザ (高病原性鳥インフルエンザを除く)	全国	報告数	362	977	164	164	285	392	167	101	56	54
		定点当たり	0.07	0.20	0.03	0.03	0.06	0.08	0.03	0.02	0.01	0.01
	全県	報告数	22	89	10	9	18	44	12	7	1	4
		定点当たり	0.06	0.25	0.03	0.03	0.05	0.13	0.03	0.02	0.00	0.01
	県域	報告数	8	28	5	2	5	8	3	4	-	2
		定点当たり	0.07	0.24	0.04	0.02	0.04	0.07	0.03	0.03	-	0.02

小児科定点	項目	9	10-14	15-19	20歳以上	
RSウイルス 感染症	全国	報告数	4	4	-	2
		定点当たり	0.00	0.00	-	0.00
	全県	報告数	-	-	-	-
		定点当たり	-	-	-	-
	県域	報告数	-	-	-	-
		定点当たり	-	-	-	-
咽頭結膜熱	全国	報告数	26	24	2	23
		定点当たり	0.01	0.01	0.00	0.01
	全県	報告数	2	-	-	2
		定点当たり	0.01	-	-	0.01
	県域	報告数	1	-	-	1
		定点当たり	0.01	-	-	0.01
A群溶血性レンサ球菌咽頭炎	全国	報告数	402	673	55	241
		定点当たり	0.13	0.21	0.02	0.08
	全県	報告数	46	55	2	20
		定点当たり	0.20	0.24	0.01	0.09
	県域	報告数	7	14	1	9
		定点当たり	0.09	0.19	0.01	0.12
感染性胃腸炎	全国	報告数	372	977	209	768
		定点当たり	0.12	0.31	0.07	0.24
	全県	報告数	29	58	10	64
		定点当たり	0.13	0.25	0.04	0.28
	県域	報告数	6	24	5	22
		定点当たり	0.08	0.32	0.07	0.30
水痘	全国	報告数	80	153	8	16
		定点当たり	0.03	0.05	0.00	0.01
	全県	報告数	11	19	-	2
		定点当たり	0.05	0.08	-	0.01
	県域	報告数	4	6	-	1
		定点当たり	0.05	0.08	-	0.01

表2 報告数・定点当たり報告数、疾病・年齢階級別
(全県及び横浜市・川崎市・相模原市を除く県域) (その2)

2019年45週(11月04日~11月10日)

*表2は、各保健福祉事務所からの最新の報告をもとに作成しているため、国の還元データである表1および表3の数値と一致しないことがあります

小児科定点	項目	合計	~5か月	~11か月	1歳	
手足口病	全国	報告数	4,320	26	170	1,109
		定点当たり	1.36	0.01	0.05	0.35
	全県	報告数	432	1	17	102
		定点当たり	1.89	0.00	0.07	0.45
	県域	報告数	149	-	7	27
		定点当たり	2.01	-	0.09	0.36
伝染性紅斑	全国	報告数	1,674	2	25	104
		定点当たり	0.53	0.00	0.01	0.03
	全県	報告数	34	-	2	6
		定点当たり	0.15	-	0.01	0.03
	県域	報告数	18	-	-	2
		定点当たり	0.24	-	-	0.03
突発性発しん	全国	報告数	1,038	7	331	567
		定点当たり	0.33	0.00	0.10	0.18
	全県	報告数	64	-	20	31
		定点当たり	0.28	-	0.09	0.14
	県域	報告数	19	-	7	9
		定点当たり	0.26	-	0.09	0.12
ヘルパンギーナ	全国	報告数	668	5	54	172
		定点当たり	0.21	0.00	0.02	0.05
	全県	報告数	31	-	1	7
		定点当たり	0.14	-	0.00	0.03
	県域	報告数	9	-	1	1
		定点当たり	0.12	-	0.01	0.01
流行性耳下腺炎	全国	報告数	216	2	1	3
		定点当たり	0.07	0.00	0.00	0.00
	全県	報告数	14	-	-	-
		定点当たり	0.06	-	-	-
	県域	報告数	4	-	-	-
		定点当たり	0.05	-	-	-

小児科定点	項目	2	3	4	5	6	7	8	9	10-14	15-19	20歳以上	
手足口病	全国	報告数	853	689	593	305	196	120	89	42	87	12	29
		定点当たり	0.27	0.22	0.19	0.10	0.06	0.04	0.03	0.01	0.03	0.00	0.01
	全県	報告数	76	76	62	38	23	17	8	2	7	-	3
		定点当たり	0.33	0.33	0.27	0.17	0.10	0.07	0.04	0.01	0.03	-	0.01
	県域	報告数	27	27	18	21	5	9	2	2	3	-	1
		定点当たり	0.36	0.36	0.24	0.28	0.07	0.12	0.03	0.03	0.04	-	0.01
伝染性紅斑	全国	報告数	126	206	267	275	244	139	114	71	87	1	13
		定点当たり	0.04	0.07	0.08	0.09	0.08	0.04	0.04	0.02	0.03	0.00	0.00
	全県	報告数	2	4	2	6	5	1	2	2	2	-	-
		定点当たり	0.01	0.02	0.01	0.03	0.02	0.00	0.01	0.01	0.03	-	0.01
	県域	報告数	-	1	1	3	4	1	2	2	2	-	-
		定点当たり	-	0.01	0.01	0.04	0.05	0.01	0.03	0.03	0.03	-	-
突発性発しん	全国	報告数	93	23	9	2	3	1	-	1	1	-	-
		定点当たり	0.03	0.01	0.00	0.00	0.00	0.00	-	0.00	0.00	-	-
	全県	報告数	10	2	-	1	-	-	-	-	-	-	-
		定点当たり	0.04	0.01	-	0.00	-	-	-	-	-	-	-
	県域	報告数	2	1	-	-	-	-	-	-	-	-	-
		定点当たり	0.03	0.01	-	-	-	-	-	-	-	-	-
ヘルパンギーナ	全国	報告数	129	80	76	54	37	12	15	4	14	1	15
		定点当たり	0.04	0.03	0.02	0.02	0.01	0.00	0.00	0.00	0.00	0.00	0.00
	全県	報告数	5	3	4	6	2	1	1	-	-	-	1
		定点当たり	0.02	0.01	0.02	0.03	0.01	0.00	0.00	-	-	-	0.00
	県域	報告数	1	1	2	2	1	-	-	-	-	-	-
		定点当たり	0.01	0.01	0.03	0.03	0.01	-	-	-	-	-	-
流行性耳下腺炎	全国	報告数	15	21	38	36	27	22	12	15	21	1	2
		定点当たり	0.00	0.01	0.01	0.01	0.01	0.01	0.01	0.00	0.00	0.01	0.00
	全県	報告数	2	2	1	3	3	1	-	-	-	1	1
		定点当たり	0.01	0.01	0.00	0.01	0.01	0.00	-	-	0.00	0.00	-
	県域	報告数	1	-	1	1	1	-	-	-	-	-	-
		定点当たり	0.01	-	0.01	0.01	0.01	-	-	-	-	-	-

**表2 報告数・定点当たり報告数、疾病・年齢階級別
(全県及び横浜市・川崎市・相模原市を除く県域) (その3)**

2019年45週(11月04日～11月10日)

*表2は、各保健福祉事務所からの最新の報告をもとに作成しているため、国の還元データである表1および表3の数値と一致しないことがあります。

眼科定点		項目	合計	～5か月	～11か月	1歳	2	3	4	5	6	7	8
急性出血性結膜炎	全国	報告数	4	-	-	-	-	-	-	-	-	-	-
		定点当たり	0.01	-	-	-	-	-	-	-	-	-	-
	全県	報告数	-	-	-	-	-	-	-	-	-	-	-
		定点当たり	-	-	-	-	-	-	-	-	-	-	-
	県域	報告数	-	-	-	-	-	-	-	-	-	-	-
		定点当たり	-	-	-	-	-	-	-	-	-	-	-
流行性角結膜炎	全国	報告数	418	4	4	21	17	10	10	6	8	3	9
		定点当たり	0.60	0.01	0.01	0.03	0.02	0.01	0.01	0.01	0.01	0.00	0.01
	全県	報告数	55	2	-	2	4	1	-	-	-	-	1
		定点当たり	1.10	0.04	-	0.04	0.08	0.02	-	-	-	-	0.02
	県域	報告数	16	-	-	1	1	-	-	-	-	-	-
		定点当たり	0.94	-	-	0.06	0.06	-	-	-	-	-	-

基幹定点(週報)		項目	合計	0歳	1-4	5-9	10-14	15-19	20-24	25-29	30-34	35-39	40-44
細菌性髄膜炎	全国	報告数	10	-	1	-	2	-	1	-	-	1	-
		定点当たり	0.02	-	0.00	-	0.00	-	0.00	-	-	0.00	-
	全県	報告数	-	-	-	-	-	-	-	-	-	-	-
		定点当たり	-	-	-	-	-	-	-	-	-	-	-
	県域	報告数	-	-	-	-	-	-	-	-	-	-	-
		定点当たり	-	-	-	-	-	-	-	-	-	-	-
無菌性髄膜炎	全国	報告数	20	3	-	5	2	1	1	2	2	1	1
		定点当たり	0.04	0.01	-	0.01	0.00	0.00	0.00	0.00	0.00	0.00	0.00
	全県	報告数	-	-	-	-	-	-	-	-	-	-	-
		定点当たり	-	-	-	-	-	-	-	-	-	-	-
	県域	報告数	-	-	-	-	-	-	-	-	-	-	-
		定点当たり	-	-	-	-	-	-	-	-	-	-	-
マイコプラズマ肺炎	全国	報告数	209	1	58	63	46	9	6	3	6	1	1
		定点当たり	0.44	0.00	0.12	0.13	0.10	0.02	0.01	0.01	0.01	0.00	0.00
	全県	報告数	1	1	-	-	-	-	-	-	-	-	-
		定点当たり	0.09	0.09	-	-	-	-	-	-	-	-	-
	県域	報告数	-	-	-	-	-	-	-	-	-	-	-
		定点当たり	-	-	-	-	-	-	-	-	-	-	-
クラミジア肺炎(オウム病を除く)	全国	報告数	-	-	-	-	-	-	-	-	-	-	-
		定点当たり	-	-	-	-	-	-	-	-	-	-	-
	全県	報告数	-	-	-	-	-	-	-	-	-	-	-
		定点当たり	-	-	-	-	-	-	-	-	-	-	-
	県域	報告数	-	-	-	-	-	-	-	-	-	-	-
		定点当たり	-	-	-	-	-	-	-	-	-	-	-
感染性胃腸炎(ロタウイルス)	全国	報告数	3	-	1	-	1	-	1	-	-	-	-
		定点当たり	0.01	-	0.00	-	0.00	-	0.00	-	-	-	-
	全県	報告数	-	-	-	-	-	-	-	-	-	-	-
		定点当たり	-	-	-	-	-	-	-	-	-	-	-
	県域	報告数	-	-	-	-	-	-	-	-	-	-	-
		定点当たり	-	-	-	-	-	-	-	-	-	-	-

眼科定点		項目	9	10-14	15-19	20-29	30-39	40-49	50-59	60-69	70歳以上
急性出血性結膜炎	全国	報告数	-	-	-	1	-	1	1	-	1
		定点当たり	-	-	-	0.00	-	0.00	0.00	-	0.00
	全県	報告数	-	-	-	-	-	-	-	-	-
		定点当たり	-	-	-	-	-	-	-	-	-
	県域	報告数	-	-	-	-	-	-	-	-	-
		定点当たり	-	-	-	-	-	-	-	-	-
流行性角結膜炎	全国	報告数	4	13	13	58	88	61	40	29	20
		定点当たり	0.01	0.02	0.02	0.08	0.13	0.09	0.06	0.04	0.03
	全県	報告数	-	1	4	9	13	10	5	2	1
		定点当たり	-	0.02	0.08	0.18	0.26	0.20	0.10	0.04	0.02
	県域	報告数	-	-	1	5	3	2	3	-	-
		定点当たり	-	-	0.06	0.29	0.18	0.12	0.18	-	-

基幹定点(週報)		項目	45-49	50-54	55-59	60-64	65-69	70歳以上
細菌性髄膜炎	全国	報告数	1	-	-	1	-	3
		定点当たり	0.00	-	-	0.00	-	0.01
	全県	報告数	-	-	-	-	-	-
		定点当たり	-	-	-	-	-	-
	県域	報告数	-	-	-	-	-	-
		定点当たり	-	-	-	-	-	-
無菌性髄膜炎	全国	報告数	-	1	-	-	-	1
		定点当たり	-	0.00	-	-	-	0.00
	全県	報告数	-	-	-	-	-	-
		定点当たり	-	-	-	-	-	-
	県域	報告数	-	-	-	-	-	-
		定点当たり	-	-	-	-	-	-
マイコプラズマ肺炎	全国	報告数	1	3	-	1	1	9
		定点当たり	0.00	0.01	-	0.00	0.00	0.02
	全県	報告数	-	-	-	-	-	-
		定点当たり	-	-	-	-	-	-
	県域	報告数	-	-	-	-	-	-
		定点当たり	-	-	-	-	-	-
クラミジア肺炎(オウム病を除く)	全国	報告数	-	-	-	-	-	-
		定点当たり	-	-	-	-	-	-
	全県	報告数	-	-	-	-	-	-
		定点当たり	-	-	-	-	-	-
	県域	報告数	-	-	-	-	-	-
		定点当たり	-	-	-	-	-	-
感染性胃腸炎(ロタウイルス)	全国	報告数	-	-	-	-	-	-
		定点当たり	-	-	-	-	-	-
	全県	報告数	-	-	-	-	-	-
		定点当たり	-	-	-	-	-	-
	県域	報告数	-	-	-	-	-	-
		定点当たり	-	-	-	-	-	-

表3 5週前～今週の推移 (その1)
 (全県及び横浜市・川崎市・相模原市を除く県域)

2019年45週(11月04日～11月10日)

疾病名	項目		5週前	4週前	3週前	2週前	1週前	今週
			40週	41週	42週	43週	44週	45週
			(09月30日 ～10月06 日)	(10月07日 ～10月13 日)	(10月14日 ～10月20 日)	(10月21日 ～10月27 日)	(10月28日 ～11月03 日)	(11月04日 ～11月10 日)
インフルエンザ (高病原性鳥インフル ンザを除く)	全県	報告数	305	267	268	335	423	392
		定点当たり	0.85	0.78	0.77	0.94	1.21	1.11
	県域	報告数	62	55	46	95	79	93
		定点当たり	0.53	0.47	0.40	0.81	0.67	0.79
RSウイルス 感染症	全県	報告数	227	148	103	95	81	51
		定点当たり	0.98	0.67	0.46	0.41	0.36	0.22
	県域	報告数	102	62	34	41	43	32
		定点当たり	1.38	0.84	0.48	0.55	0.58	0.43
咽頭結膜熱	全県	報告数	76	85	37	59	69	51
		定点当たり	0.33	0.38	0.17	0.26	0.31	0.22
	県域	報告数	23	28	11	23	22	13
		定点当たり	0.31	0.38	0.15	0.31	0.30	0.18
A群溶血性レ ンサ球菌咽頭 炎	全県	報告数	444	352	340	348	424	449
		定点当たり	1.92	1.59	1.52	1.51	1.89	1.97
	県域	報告数	128	91	87	89	110	114
		定点当たり	1.73	1.23	1.23	1.20	1.49	1.54
感染性胃腸炎	全県	報告数	630	568	564	606	677	626
		定点当たり	2.73	2.56	2.53	2.63	3.02	2.75
	県域	報告数	201	192	176	208	226	227
		定点当たり	2.72	2.59	2.48	2.81	3.05	3.07
水痘	全県	報告数	92	60	66	79	98	103
		定点当たり	0.40	0.27	0.30	0.34	0.44	0.45
	県域	報告数	27	12	17	29	29	33
		定点当たり	0.36	0.16	0.24	0.39	0.39	0.45
手足口病	全県	報告数	607	563	426	476	445	432
		定点当たり	2.63	2.54	1.91	2.07	1.99	1.89
	県域	報告数	145	171	134	135	140	149
		定点当たり	1.96	2.31	1.89	1.82	1.89	2.01
伝染性紅斑	全県	報告数	48	51	23	43	37	34
		定点当たり	0.21	0.23	0.10	0.19	0.17	0.15
	県域	報告数	29	32	10	21	22	18
		定点当たり	0.39	0.43	0.14	0.28	0.30	0.24
突発性発しん	全県	報告数	94	74	83	85	75	64
		定点当たり	0.41	0.33	0.37	0.37	0.33	0.28
	県域	報告数	31	26	26	20	25	19
		定点当たり	0.42	0.35	0.37	0.27	0.34	0.26

表3 5週前～今週の推移 (その2)
 (全県及び横浜市・川崎市・相模原市を除く県域)

2019年45週(11月04日～11月10日)

疾病名	項目		5週前	4週前	3週前	2週前	1週前	今週
			40週	41週	42週	43週	44週	45週
			(09月30日 ～10月06 日)	(10月07日 ～10月13 日)	(10月14日 ～10月20 日)	(10月21日 ～10月27 日)	(10月28日 ～11月03 日)	(11月04日 ～11月10 日)
ヘルパンギーナ	全県	報告数	119	92	41	42	32	31
		定点当たり	0.52	0.41	0.18	0.18	0.14	0.14
	県域	報告数	45	28	12	15	6	9
		定点当たり	0.61	0.38	0.17	0.20	0.08	0.12
流行性耳下腺炎	全県	報告数	25	18	14	10	19	14
		定点当たり	0.11	0.08	0.06	0.04	0.08	0.06
	県域	報告数	10	11	7	3	9	4
		定点当たり	0.14	0.15	0.10	0.04	0.12	0.05
急性出血性結膜炎	全県	報告数	-	-	-	-	-	-
		定点当たり	-	-	-	-	-	-
	県域	報告数	-	-	-	-	-	-
		定点当たり	-	-	-	-	-	-
流行性角結膜炎	全県	報告数	59	49	61	44	57	55
		定点当たり	1.23	1.14	1.30	0.88	1.19	1.10
	県域	報告数	16	18	24	6	18	16
		定点当たり	0.94	1.20	1.41	0.35	1.13	0.94
細菌性髄膜炎	全県	報告数	-	-	2	-	-	-
		定点当たり	-	-	0.18	-	-	-
	県域	報告数	-	-	1	-	-	-
		定点当たり	-	-	0.20	-	-	-
無菌性髄膜炎	全県	報告数	1	1	-	1	-	-
		定点当たり	0.09	0.10	-	0.09	-	-
	県域	報告数	-	-	-	-	-	-
		定点当たり	-	-	-	-	-	-
マイコプラズマ肺炎	全県	報告数	3	2	2	-	1	1
		定点当たり	0.27	0.20	0.18	-	0.09	0.09
	県域	報告数	-	1	1	-	-	-
		定点当たり	-	0.20	0.20	-	-	-
クラミジア肺炎 (オウム病を除く)	全県	報告数	-	-	-	-	-	-
		定点当たり	-	-	-	-	-	-
	県域	報告数	-	-	-	-	-	-
		定点当たり	-	-	-	-	-	-
感染性胃腸炎 (ロタウイルス)	全県	報告数	1	-	-	-	-	-
		定点当たり	0.09	-	-	-	-	-
	県域	報告数	1	-	-	-	-	-
		定点当たり	0.20	-	-	-	-	-