



今週の注目感染症

～インフルエンザ～ 今週、全県の定点当たりの患者報告数が「1.21」となり、流行開始の目安(定点当たり1)を超えました。これからインフルエンザの流行シーズンに入ります。インフルエンザは、感染している人の咳やくしゃみに含まれるウイルスを吸い込んだり、ウイルスが付着した手で口や鼻に触れたりすることによって感染します。外出後の手洗い、咳エチケット(咳・くしゃみの症状がある場合はマスク着用)を心がけ、感染を予防しましょう。重症化を防ぐためにはインフルエンザワクチンの接種が有効です。接種希望の方は、お早めにかかりつけの医療機関にご相談ください。

～手足口病～ 第26週に神奈川県の定点当たり報告数が警報レベル(5)を超え、第30週をピークに減少傾向です。今週(定点当たり1.99人)は前週(2.07)より減少し、再び終息レベル(2)を下回りました。

～風しん～ 今週は、風しん3例の報告がありました。

今週の全数把握対象疾患

(当該週の国による集計及び各保健福祉事務所からの報告をもとに期日を決めて集計しているため、集計数が前後することがあります。)

分類	対象疾患	内訳				神奈川県 (今週)	神奈川県 (2019年累計)
		県域	横浜市	川崎市	相模原市		
二類	結核	7	13	5	1	26	1,271
三類	腸管出血性大腸菌感染症	2	1	2		5	163
四類	E型肝炎			1		1	42
	レジオネラ症	2	4	2	1	9	131
五類	アメーバ赤痢			1		1	67
	カルバペネム耐性腸内細菌科細菌感染症	1	1	1		3	165
	後天性免疫不全症候群	1	2	1		4	63
	侵襲性肺炎球菌感染症	3	1	1		5	159
	水痘(入院例)	1				1	35
	梅毒		2	1		3	230
	百日咳	1	1	7		9	482
	風しん	1	1	1		3	289

全数把握対象疾患情報

- 結核26例：年齢群は10歳未満1例、20歳代5例、30歳代2例、40歳代3例、50歳代3例、60歳代5例、70歳代5例、80歳代1例、90歳代1例、病型は肺結核10例、肺結核及び結核性胸膜炎1例、リンパ節結核2例、結核性髄膜炎1例、腸結核1例、脊椎結核1例、潜在性結核感染症10例
- 腸管出血性大腸菌感染症5例：年齢群は10歳未満1例、20歳代3例、30歳代1例、血清型・毒素型はO157 VT1VT2 3例、O157 VT2 2例、推定感染経路は経口感染3例、経口感染及び接触感染1例、不明1例、推定感染地域は神奈川県2例、都道府県不明3例
- E型肝炎1例：年齢群は40歳代、推定感染経路は経口感染、感染地域は都道府県不明
- レジオネラ症9例：年齢群は50歳代1例、60歳代1例、70歳代4例、80歳代2例、90歳代1例、病型は肺炎型7例、ポンティアック熱型2例、推定感染経路は水系感染3例、不明6例、推定感染地域は神奈川県7例、千葉県1例、不明1例
- アメーバ赤痢1例：年齢群は60歳代、病型は腸管外アメーバ症、感染経路は不明、推定感染地域は神奈川県
- カルバペネム耐性腸内細菌科細菌感染症3例：年齢群は30歳代1例、60歳代1例、80歳代1例、菌種は*Enterobacter cloacae* 1例、*Escherichia coli* 1例、不明1例、推定感染経路は以前からの保菌1例、医療器具関連感染1例、不明1例、推定感染地域は神奈川県2例、不明1例
- 後天性免疫不全症候群4例：年齢群は30歳代4例、病型はAIDS 1例、急性HIV感染症1例、無症候性キャリア2例、推定感染経路は性的接触3例、不明1例、推定感染地域は国内3例、不明1例
- 侵襲性肺炎球菌感染症5例：年齢群は50歳代1例、70歳代1例、80歳代2例、90歳代1例、推定感染経路は飛沫・飛沫核感染2例、その他1例、不明2例、推定感染地域は神奈川県5例、ワクチン接種歴は接種なし3例、不明2例
- 水痘(入院例)1例：年齢群は60歳代、感染経路は不明、推定感染地域は神奈川県、ワクチン接種歴は不明
- 梅毒3例：年齢群は20歳代1例、40歳代1例、50歳代1例、病型は早期顕症梅毒Ⅰ期1例、早期顕症梅毒Ⅱ期2例、推定感染経路は性的接触3例、推定感染地域は東京都1例、大阪1例、不明1例
- 百日咳9例：年齢群は10歳未満9例、推定感染原因は学校7例、家族内感染1例、不明1例、推定感染地域は神奈川県8例、都道府県不明1例、ワクチン接種歴は接種あり9例
- 風しん3例：男女別は男性3例、年齢群は40歳代2例、60歳代1例、推定感染経路は飛沫感染1例、接触感染1例、不明1例、推定感染地域は神奈川県及び東京都1例、東京都1例、都道府県不明1例、ワクチン接種歴は不明3例

今週の定点把握対象疾患

- 水痘の定点当たり報告数は、鎌倉保健福祉事務所管内(1.33)で注意報レベル(1)を超えています。
- インフルエンザの定点当たり報告数は、全県(1.21)で前週(0.94)より増加し、流行開始の目安(1)を超えています。
- 手足口病の定点当たり報告数は、全県(1.99)で前週(2.07)より減少し、終息レベル(2)を下回っています。平塚保健福祉事務所秦野センター管内(4.50)、厚木保健福祉事務所管内(2.82)、鎌倉保健福祉事務所三崎センター管内(2.50)、小田原保健福祉事務所管内(2.33)、横浜市(2.21)は高くなっています。

神奈川県感染症情報センター

神奈川県衛生研究所 企画情報部 衛生情報課

TEL:0467-83-4400(代表)

FAX:0467-89-5211(企画情報部)

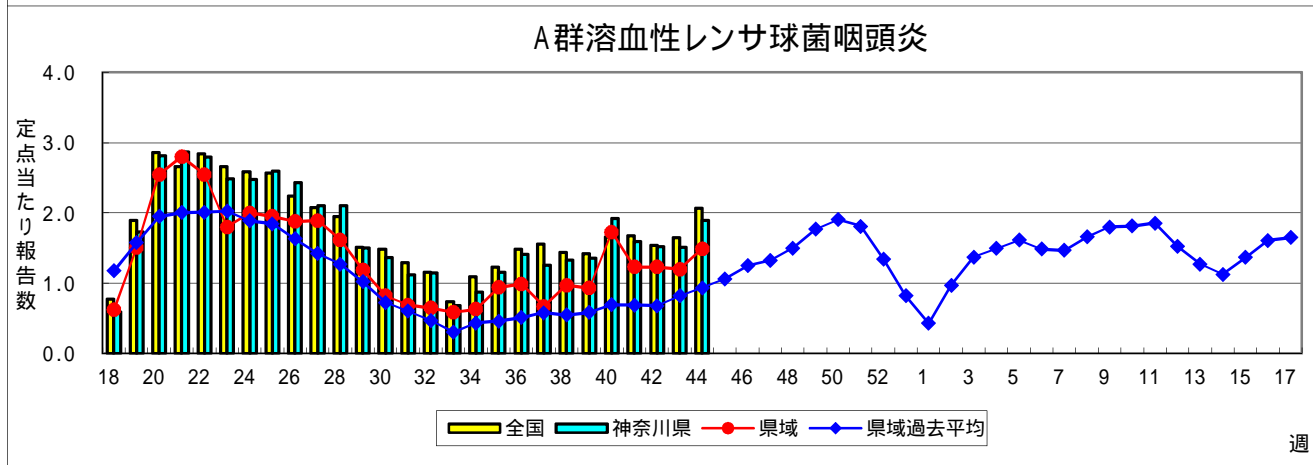
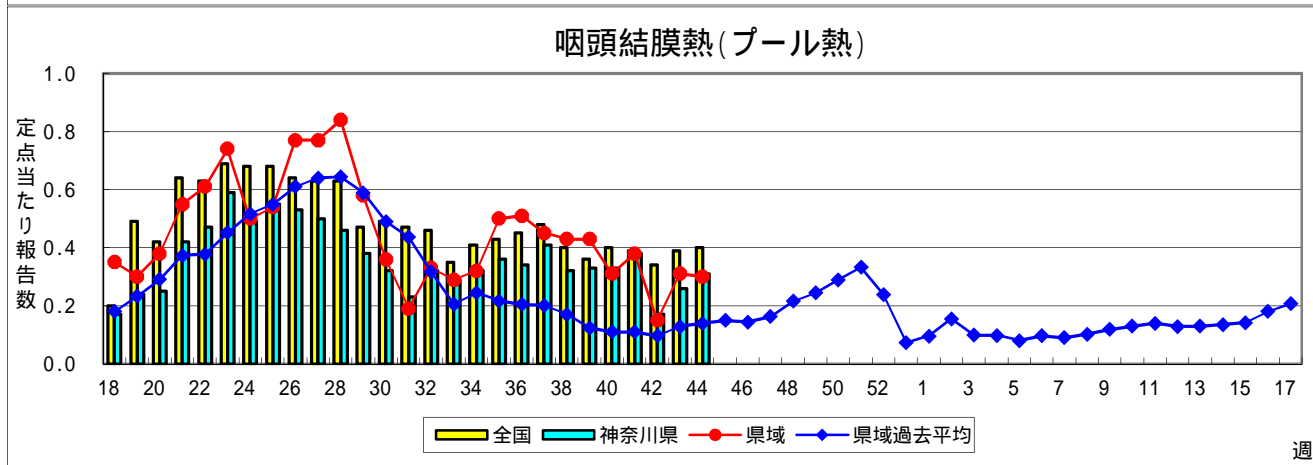
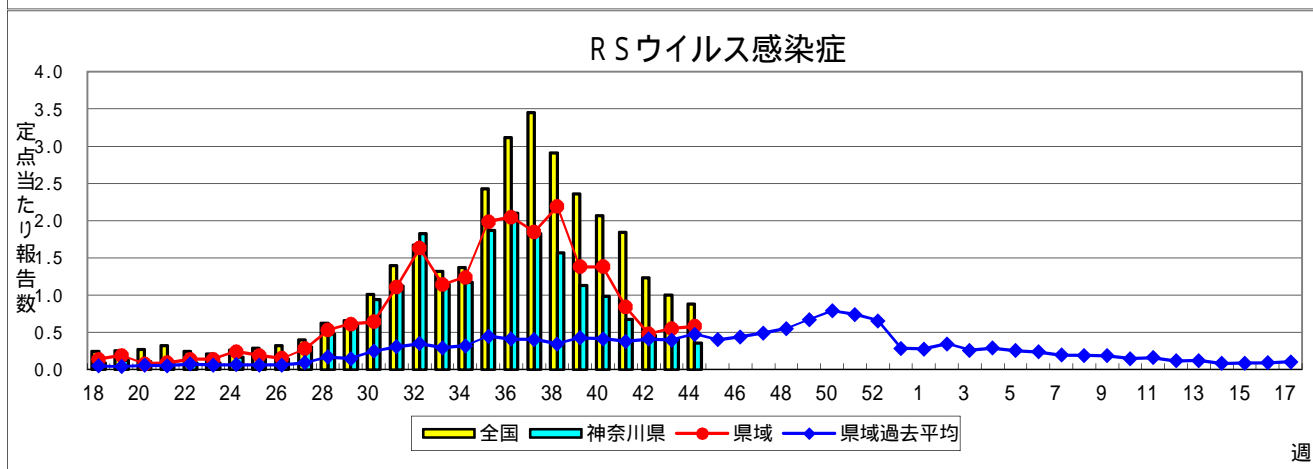
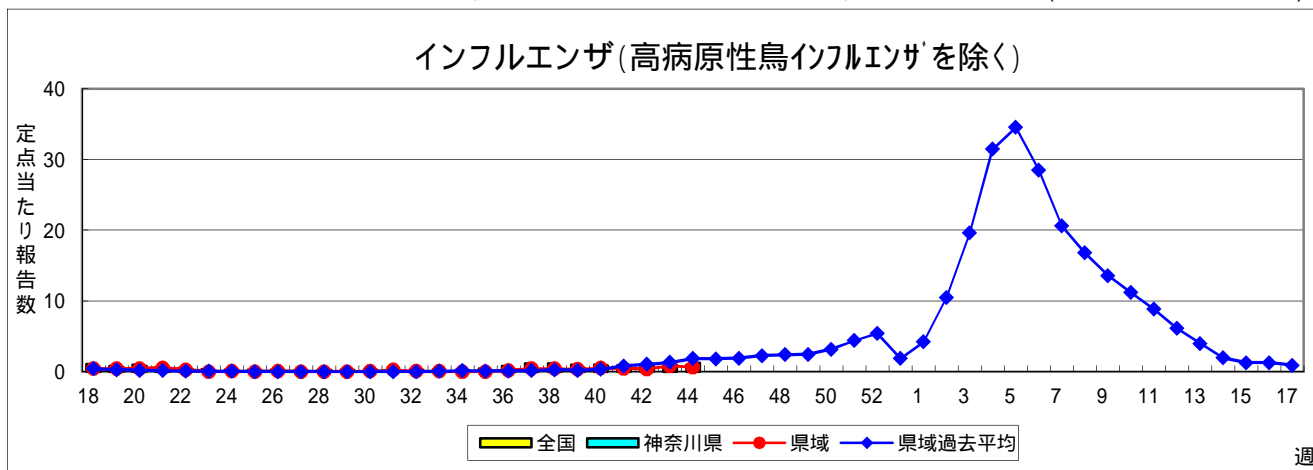
感染症発生動向調査事業は「感染症の予防及び感染症の患者に対する医療に関する法律」によって行われています。

*県域とは、神奈川県内の市町村のうち横浜市、川崎市、相模原市を除いた地域です

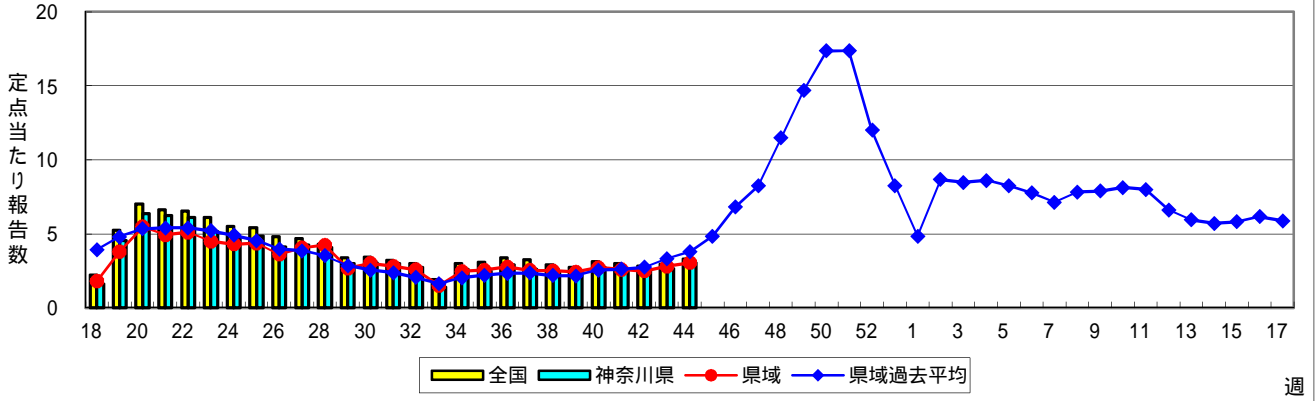
感染症発生動向調査:週報対象疾患の時系列グラフ

疾患名の括弧書きは、一般名称であり、正式名称ではありません。 2019年44週

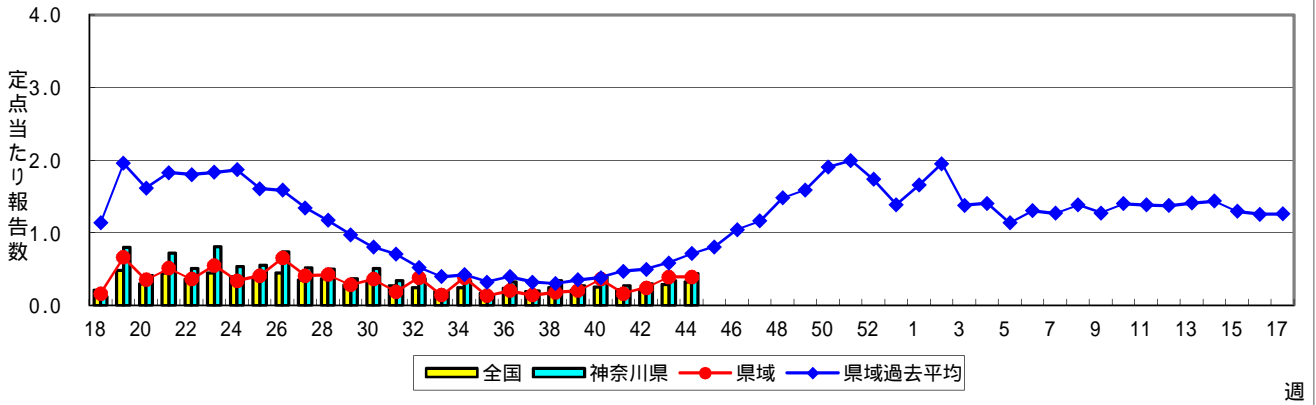
神奈川県&県域(横浜市・川崎市・相模原市を除く)のデータです。 (10月28日~11月03日)



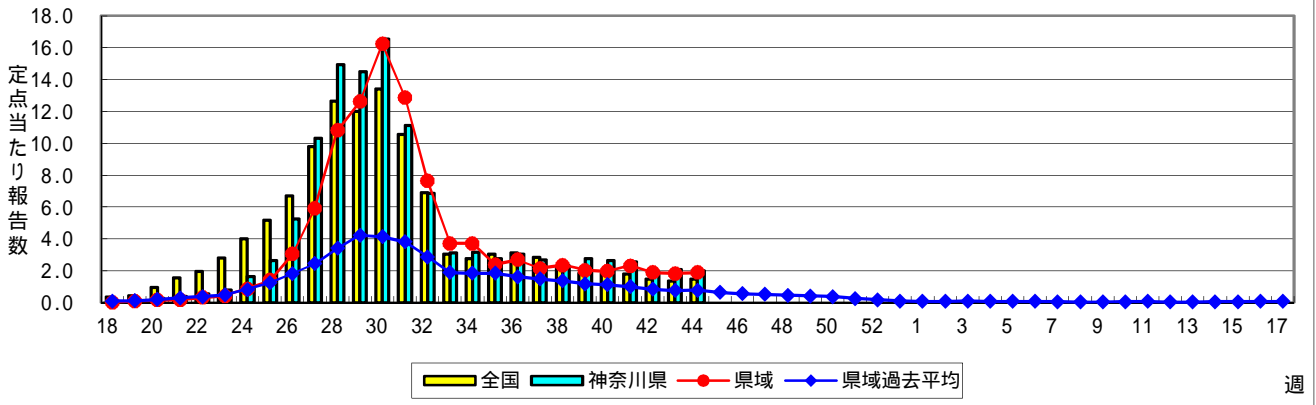
感染性胃腸炎



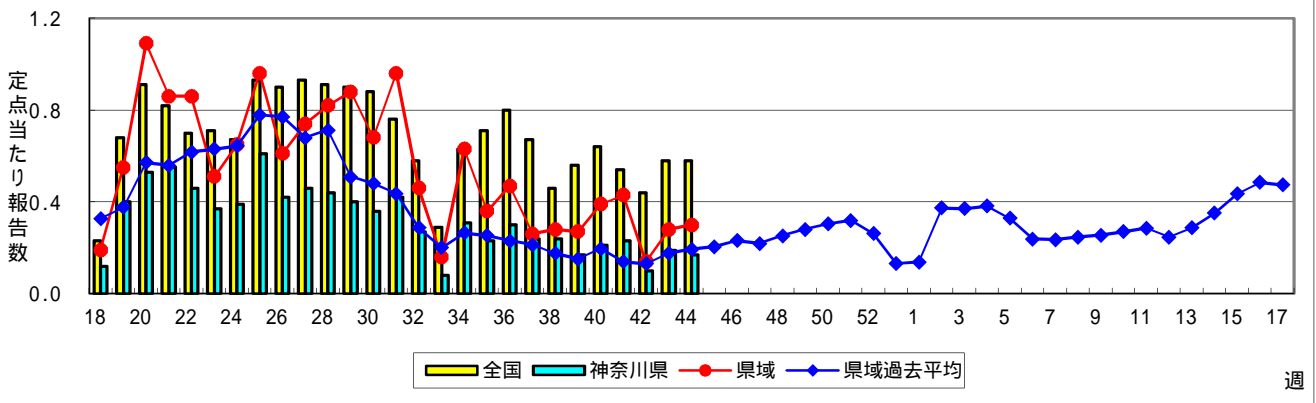
水痘(水ぼうそう)



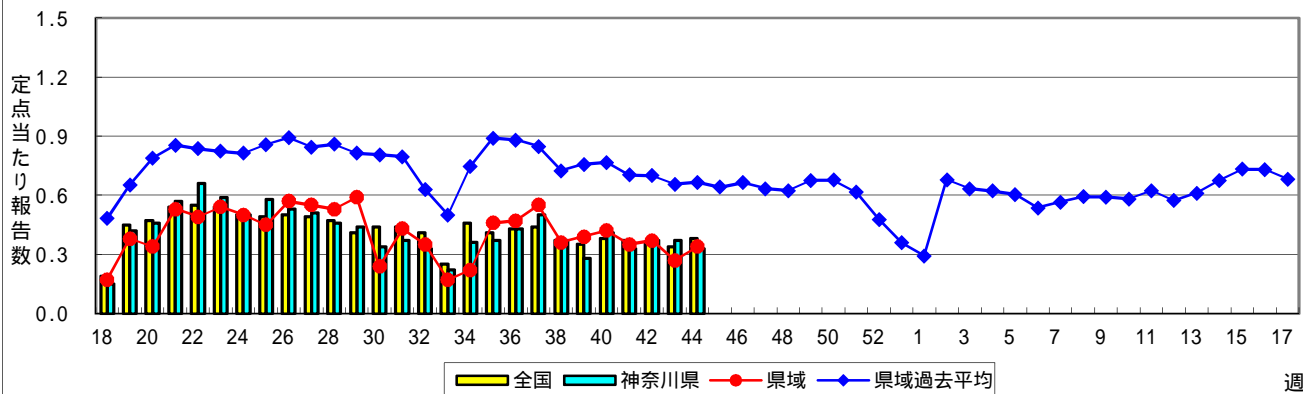
手足口病



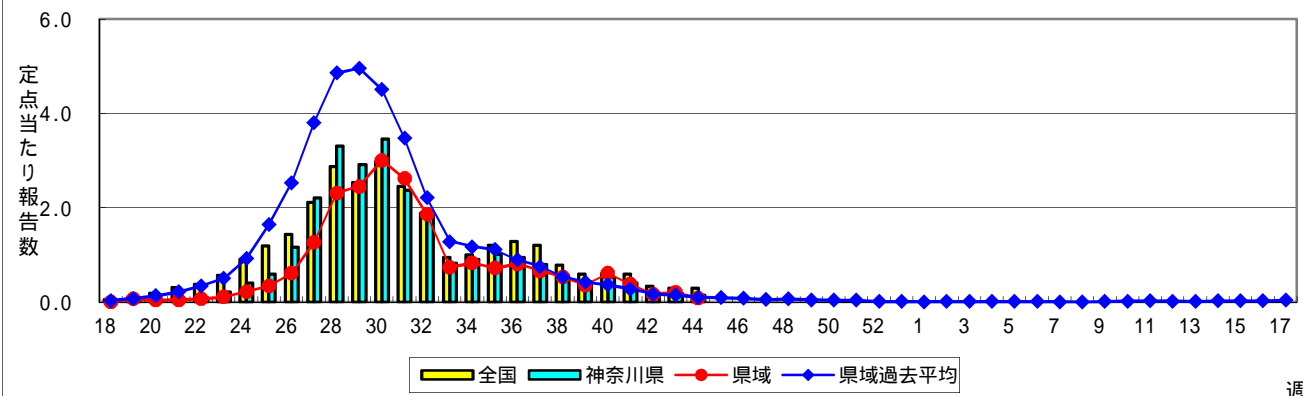
伝染性紅斑(リンゴ病)



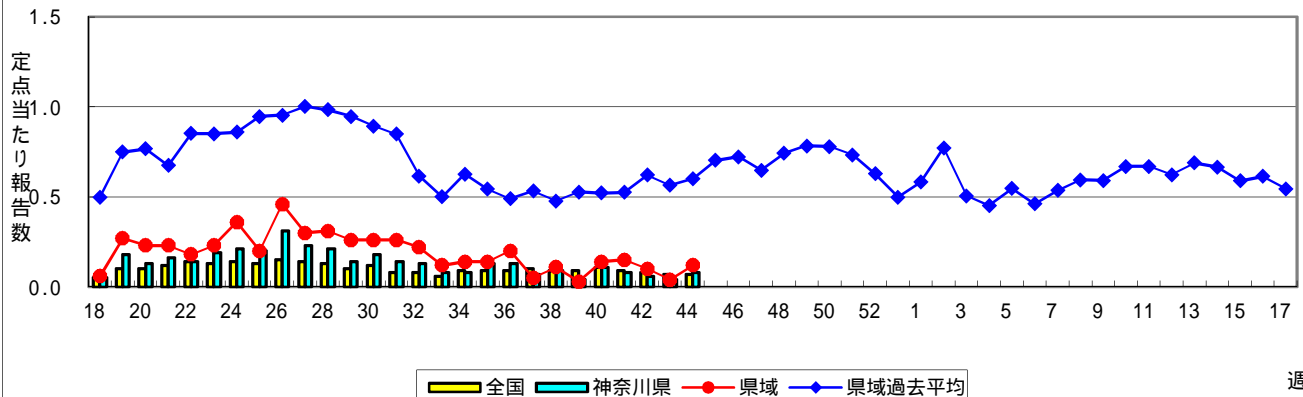
突発性発しん



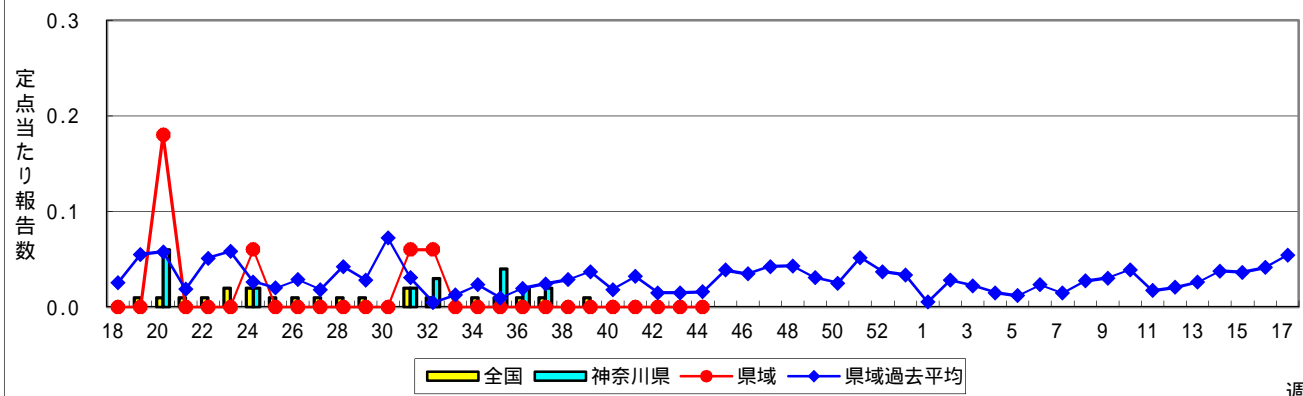
ヘルパンギーナ



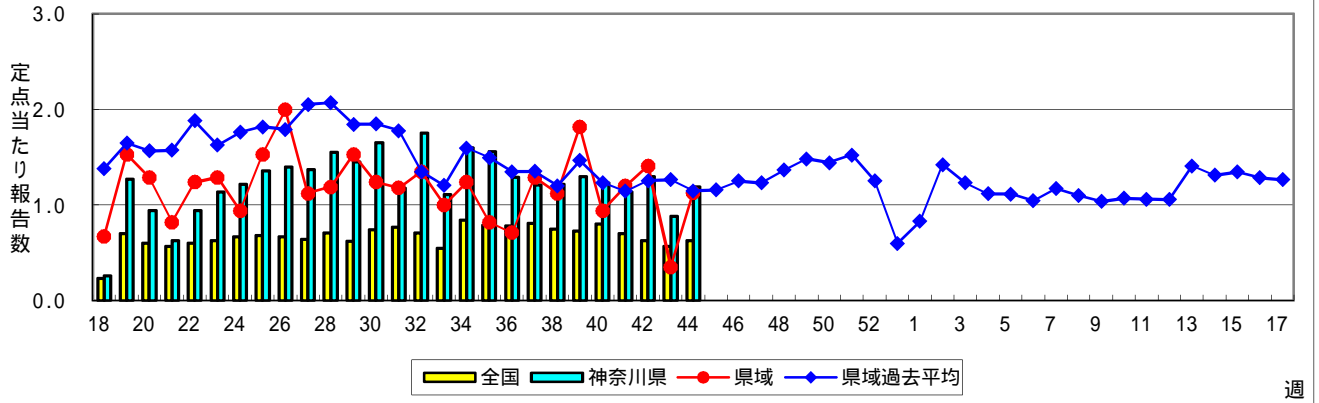
流行性耳下腺炎(おたふくかぜ)



急性出血性結膜炎

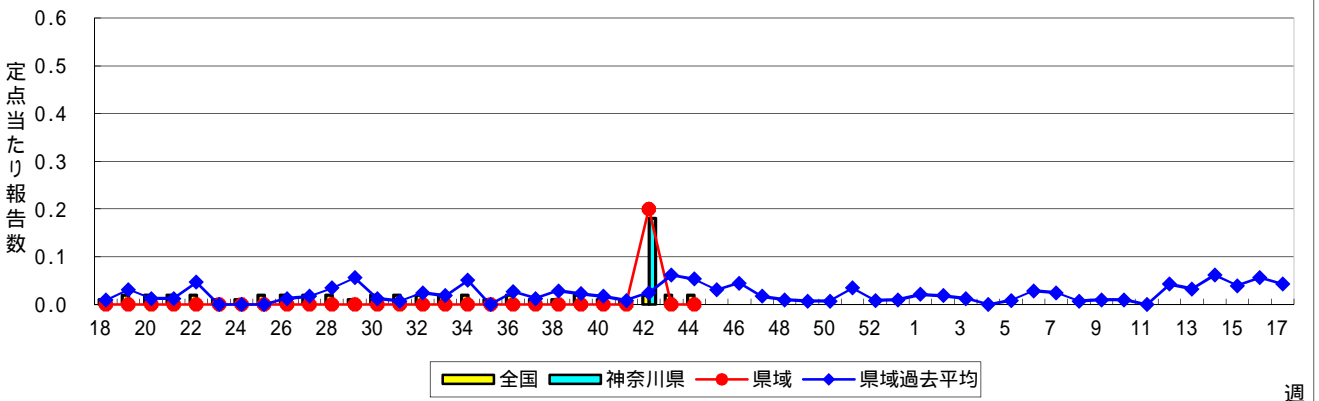


流行性角結膜炎



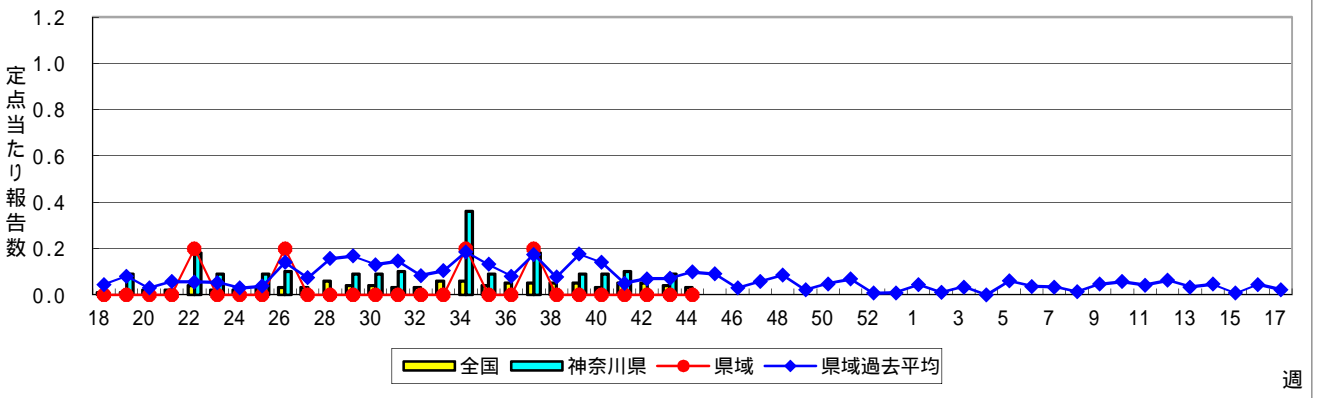
週

細菌性髄膜炎



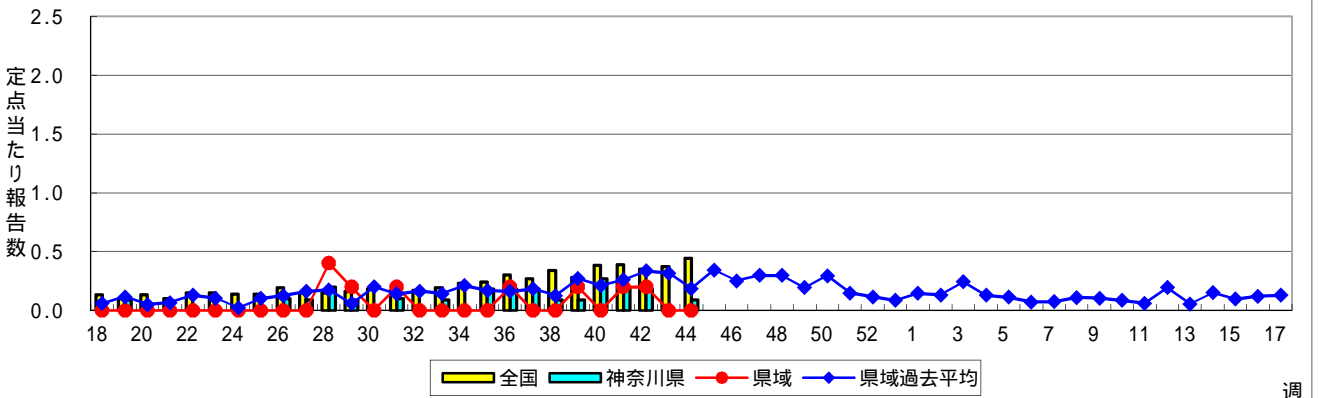
週

無菌性髄膜炎



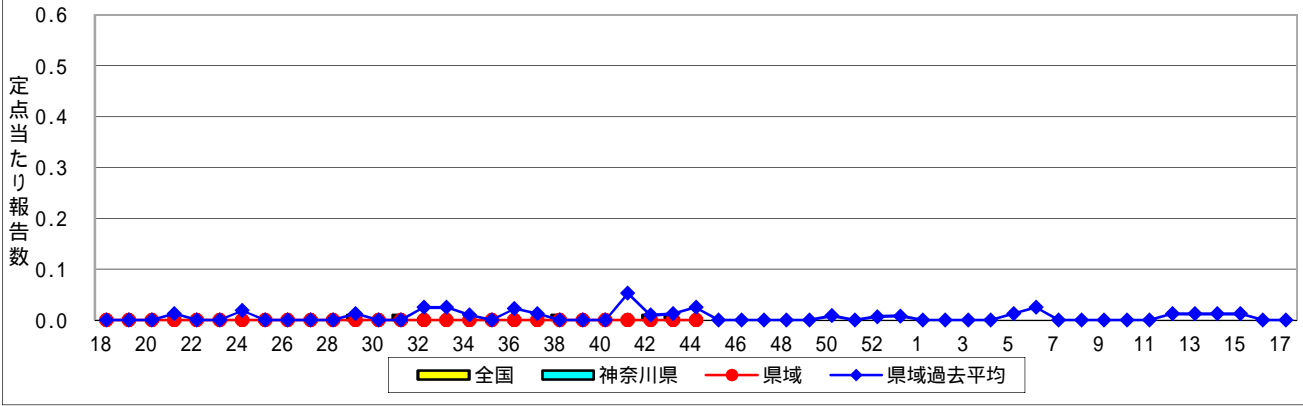
週

マイコプラズマ肺炎



週

クラミジア肺炎(オウム病を除く)



感染性胃腸炎(ロタウイルス)

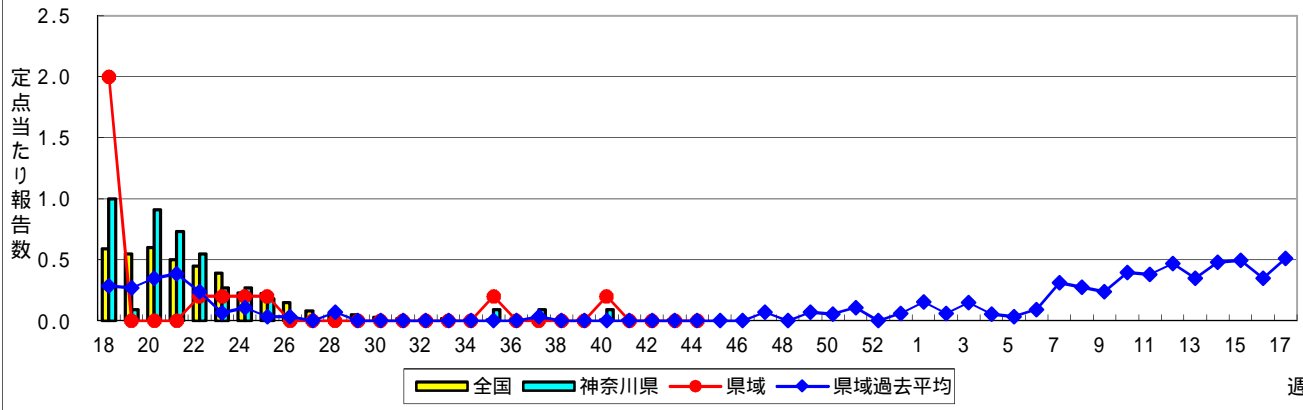


表1 報告数・定点当たり報告数 疾病、政令市・保健所別 (その1)

2019年44週(10月28日～11月03日)

神奈川県	インフルエンザ (高病原性鳥インフルエンザを除く)		RSウイルス感染症		咽頭結膜熱		A群溶血性レンサ球菌咽頭炎		感染性胃腸炎	
	報告数	定点当たり	報告数	定点当たり	報告数	定点当たり	報告数	定点当たり	報告数	定点当たり
全県	423	1.21	81	0.36	69	0.31	424	1.89	677	3.02
横浜市	233	1.74	25	0.29	27	0.32	175	2.06	205	2.41
川崎市	90	1.48	12	0.32	16	0.43	102	2.76	129	3.49
相模原市	21	0.57	1	0.04	4	0.14	37	1.32	117	4.18
県域 (横浜市、川崎市、相模原市を除く)	79	0.67	43	0.58	22	0.30	110	1.49	226	3.05
横須賀市	4	0.29	3	0.33	1	0.11	13	1.44	39	4.33
藤沢市	6	0.38	5	0.50	3	0.30	13	1.30	23	2.30
茅ヶ崎市	3	0.27	4	0.57	1	0.14	11	1.57	9	1.29
平塚	12	1.09	13	1.86	-	-	11	1.57	5	0.71
平塚 秦野センター	4	0.40	2	0.33	1	0.17	6	1.00	32	5.33
鎌倉	15	1.50	2	0.33	-	-	4	0.67	28	4.67
鎌倉 三崎センター	8	2.67	-	-	1	0.50	1	0.50	3	1.50
小田原	3	0.30	7	1.17	-	-	11	1.83	13	2.17
小田原 足柄上センター	1	0.20	1	0.33	-	-	-	-	-	-
厚木	17	1.00	6	0.55	13	1.18	34	3.09	51	4.64
厚木 大和センター	6	0.55	-	-	2	0.29	6	0.86	23	3.29

神奈川県	水痘		手足口病		伝染性紅斑		突発性発しん	
	報告数	定点当たり	報告数	定点当たり	報告数	定点当たり	報告数	定点当たり
全県	98	0.44	445	1.99	37	0.17	75	0.33
横浜市	31	0.36	188	2.21	13	0.15	30	0.35
川崎市	27	0.73	72	1.95	1	0.03	10	0.27
相模原市	11	0.39	45	1.61	1	0.04	10	0.36
県域 (横浜市、川崎市、相模原市を除く)	29	0.39	140	1.89	22	0.30	25	0.34
横須賀市	2	0.22	9	1.00	2	0.22	1	0.11
藤沢市	-	-	16	1.60	1	0.10	7	0.70
茅ヶ崎市	-	-	10	1.43	2	0.29	2	0.29
平塚	6	0.86	13	1.86	4	0.57	1	0.14
平塚 秦野センター	1	0.17	27	4.50	5	0.83	2	0.33
鎌倉	8	1.33	9	1.50	1	0.17	2	0.33
鎌倉 三崎センター	1	0.50	5	2.50	-	-	-	-
小田原	-	-	14	2.33	5	0.83	1	0.17
小田原 足柄上センター	-	-	2	0.67	-	-	-	-
厚木	8	0.73	31	2.82	2	0.18	4	0.36
厚木 大和センター	3	0.43	4	0.57	-	-	5	0.71

神奈川県	ヘルパンギーナ		流行性耳下腺炎		急性出血性結膜炎		流行性角結膜炎		細菌性髄膜炎	
	報告数	定点当たり	報告数	定点当たり	報告数	定点当たり	報告数	定点当たり	報告数	定点当たり
全県	32	0.14	19	0.08	-	-	57	1.19	-	-
横浜市	12	0.14	4	0.05	-	-	18	0.90	-	-
川崎市	10	0.27	5	0.14	-	-	16	1.78	-	-
相模原市	4	0.14	1	0.04	-	-	5	1.67	-	-
県域 (横浜市、川崎市、相模原市を除く)	6	0.08	9	0.12	-	-	18	1.13	-	-
横須賀市	-	-	-	-	-	-	1	0.50	-	-
藤沢市	-	-	2	0.20	-	-	-	-	-	-
茅ヶ崎市	-	-	1	0.14	-	-	-	-
平塚	1	0.14	1	0.14	-	-	-	-	-	-
平塚 秦野センター	1	0.17	1	0.17	-	-	-	-
鎌倉	1	0.17	1	0.17	-	-	-	-
鎌倉 三崎センター	-	-	-	-
小田原	-	-	-	-	-	-	-	-
小田原 足柄上センター	-	-	-	-	-	-
厚木	2	0.18	3	0.27	-	-	16	5.33	-	-
厚木 大和センター	1	0.14	-	-	-	-	1	1.00

表2 報告数・定点当たり報告数、疾病・年齢階級別
(全県及び横浜市・川崎市・相模原市を除く県域) (その1)

2019年44週(10月28日～11月03日)

*表2は、各保健福祉事務所からの最新の報告をもとに作成しているため、国の週間データである表1および表3の数値と一致しないことがあります。

インフルエンザ定点	項目	合計	～5か月	～11か月	1歳	2	3	4	5	6	7	8	
インフルエンザ (高病原性鳥インフルエンザを除く)	全国	報告数	4,682	13	55	185	177	219	290	324	336	381	346
		定点当たり	0.95	0.00	0.01	0.04	0.04	0.04	0.06	0.07	0.07	0.08	0.07
	全県	報告数	423	-	2	12	11	14	25	46	44	37	32
		定点当たり	1.21	-	0.01	0.03	0.03	0.04	0.07	0.13	0.13	0.11	0.09
	県域	報告数	79	-	-	4	2	4	5	2	3	2	4
		定点当たり	0.67	-	-	0.03	0.02	0.03	0.04	0.02	0.03	0.02	0.03

小児科定点	項目	合計	～5か月	～11か月	1歳	2	3	4	5	6	7	8	
RSウイルス 感染症	全国	報告数	2,788	452	525	929	455	229	113	49	13	8	4
		定点当たり	0.88	0.14	0.17	0.29	0.14	0.07	0.04	0.02	0.00	0.00	0.00
	全県	報告数	81	9	19	24	16	7	1	4	1	-	-
		定点当たり	0.36	0.04	0.08	0.11	0.07	0.03	0.00	0.02	0.00	-	-
	県域	報告数	43	6	6	15	8	4	1	3	-	-	-
		定点当たり	0.58	0.08	0.08	0.20	0.11	0.05	0.01	0.04	-	-	-
咽頭結膜熱	全国	報告数	1,264	7	62	246	212	211	159	158	89	33	25
		定点当たり	0.40	0.00	0.02	0.08	0.07	0.07	0.05	0.05	0.03	0.01	0.01
	全県	報告数	69	-	-	10	10	8	9	14	6	6	2
		定点当たり	0.31	-	-	0.04	0.04	0.04	0.04	0.06	0.03	0.03	0.01
	県域	報告数	22	-	-	4	5	3	2	4	2	1	-
		定点当たり	0.30	-	-	0.05	0.07	0.04	0.03	0.05	0.03	0.01	-
A群溶血性レンサ球菌咽頭炎	全国	報告数	6,548	2	12	179	309	593	820	913	881	711	565
		定点当たり	2.07	0.00	0.00	0.06	0.10	0.19	0.26	0.29	0.28	0.23	0.18
	全県	報告数	424	-	-	7	13	24	51	63	49	51	39
		定点当たり	1.89	-	-	0.03	0.06	0.11	0.23	0.28	0.22	0.23	0.17
	県域	報告数	110	-	-	2	3	4	9	23	14	15	8
		定点当たり	1.49	-	-	0.03	0.04	0.05	0.12	0.31	0.19	0.20	0.11
感染性胃腸炎	全国	報告数	10,462	112	636	1,490	1,110	996	991	888	682	558	469
		定点当たり	3.31	0.04	0.20	0.47	0.35	0.32	0.31	0.28	0.22	0.18	0.15
	全県	報告数	677	2	34	76	68	59	55	60	44	49	33
		定点当たり	3.02	0.01	0.15	0.34	0.30	0.26	0.25	0.27	0.20	0.22	0.15
	県域	報告数	226	2	13	23	18	17	19	19	15	16	12
		定点当たり	3.05	0.03	0.18	0.31	0.24	0.23	0.26	0.26	0.20	0.22	0.16
水痘	全国	報告数	1,025	12	25	54	50	59	88	113	111	137	137
		定点当たり	0.32	0.00	0.01	0.02	0.02	0.02	0.03	0.04	0.04	0.04	0.04
	全県	報告数	98	2	5	5	4	3	11	8	9	14	11
		定点当たり	0.44	0.01	0.02	0.02	0.02	0.01	0.05	0.04	0.04	0.06	0.05
	県域	報告数	29	2	2	1	1	-	6	2	3	1	1
		定点当たり	0.39	0.03	0.03	0.01	0.01	-	0.08	0.03	0.04	0.01	0.01

インフルエンザ定点	項目	9	10-14	15-19	20-29	30-39	40-49	50-59	60-69	70-79	80歳以上	
インフルエンザ (高病原性鳥インフルエンザを除く)	全国	報告数	289	871	144	134	272	290	147	98	57	54
		定点当たり	0.06	0.18	0.03	0.03	0.06	0.06	0.03	0.02	0.01	0.01
	全県	報告数	21	82	14	7	22	27	9	6	4	8
		定点当たり	0.06	0.23	0.04	0.02	0.06	0.08	0.03	0.02	0.01	0.02
	県域	報告数	1	24	7	2	2	3	4	2	2	6
		定点当たり	0.01	0.20	0.06	0.02	0.02	0.03	0.03	0.02	0.02	0.05

小児科定点	項目	9	10-14	15-19	20歳以上	
RSウイルス 感染症	全国	報告数	2	6	-	3
		定点当たり	0.00	0.00	-	0.00
	全県	報告数	-	-	-	-
		定点当たり	-	-	-	-
	県域	報告数	-	-	-	-
		定点当たり	-	-	-	-
咽頭結膜熱	全国	報告数	14	32	3	13
		定点当たり	0.00	0.01	0.00	0.00
	全県	報告数	2	1	-	1
		定点当たり	0.01	0.00	-	0.00
	県域	報告数	1	-	-	-
		定点当たり	0.01	-	-	-
A群溶血性レンサ球菌咽頭炎	全国	報告数	423	821	78	241
		定点当たり	0.13	0.26	0.02	0.08
	全県	報告数	43	62	5	17
		定点当たり	0.19	0.28	0.02	0.08
	県域	報告数	8	16	3	5
		定点当たり	0.11	0.22	0.04	0.07
感染性胃腸炎	全国	報告数	378	1,058	226	868
		定点当たり	0.12	0.33	0.07	0.27
	全県	報告数	23	76	21	77
		定点当たり	0.10	0.34	0.09	0.34
	県域	報告数	13	32	6	21
		定点当たり	0.18	0.43	0.08	0.28
水痘	全国	報告数	72	147	2	18
		定点当たり	0.02	0.05	0.00	0.01
	全県	報告数	9	16	1	-
		定点当たり	0.04	0.07	0.00	-
	県域	報告数	3	7	-	-
		定点当たり	0.04	0.09	-	-

表2 報告数・定点当たり報告数、疾病・年齢階級別
(全県及び横浜市・川崎市・相模原市を除く県域) (その2)

2019年44週(10月28日～11月03日)

*表2は、各保健福祉事務所からの最新の報告をもとに作成しているため、国の還元データである表1および表3の数値と一致しないことがあります

小児科定点	項目	合計	～5か月	～11か月	1歳	
手足口病	全国	報告数	4,594	27	208	1,284
		定点当たり	1.45	0.01	0.07	0.41
	全県	報告数	445	3	19	114
		定点当たり	1.99	0.01	0.08	0.51
	県域	報告数	140	-	6	33
		定点当たり	1.89	-	0.08	0.45
伝染性紅斑	全国	報告数	1,836	1	14	93
		定点当たり	0.58	0.00	0.00	0.03
	全県	報告数	37	-	2	1
		定点当たり	0.17	-	0.01	0.00
	県域	報告数	22	-	-	-
		定点当たり	0.30	-	-	-
突発性発しん	全国	報告数	1,191	17	349	667
		定点当たり	0.38	0.01	0.11	0.21
	全県	報告数	75	1	21	43
		定点当たり	0.33	0.00	0.09	0.19
	県域	報告数	25	-	8	14
		定点当たり	0.34	-	0.11	0.19
ヘルパンギーナ	全国	報告数	946	7	72	243
		定点当たり	0.30	0.00	0.02	0.08
	全県	報告数	32	-	1	12
		定点当たり	0.14	-	0.00	0.05
	県域	報告数	6	-	-	3
		定点当たり	0.08	-	-	0.04
流行性耳下腺炎	全国	報告数	236	-	-	6
		定点当たり	0.07	-	-	0.00
	全県	報告数	19	-	-	1
		定点当たり	0.08	-	-	0.00
	県域	報告数	9	-	-	1
		定点当たり	0.12	-	-	0.01

小児科定点	項目	2	3	4	5	6	7	8	9	10-14	15-19	20歳以上		
手足口病	全国	報告数	951	715	540	291	218	110	76	37	102	3	32	
		定点当たり	0.30	0.23	0.17	0.09	0.07	0.03	0.02	0.01	0.03	0.00	0.01	
	全県	報告数	86	67	52	32	24	17	8	9	12	1	1	
		定点当たり	0.38	0.30	0.23	0.14	0.11	0.08	0.04	0.04	0.05	0.00	0.00	
	県域	報告数	26	27	14	12	7	6	2	5	2	-	-	
		定点当たり	0.35	0.36	0.19	0.16	0.09	0.08	0.03	0.07	0.03	-	-	
伝染性紅斑	全国	報告数	145	243	295	319	245	155	128	75	99	5	19	
		定点当たり	0.05	0.08	0.09	0.10	0.08	0.05	0.04	0.02	0.03	0.00	0.01	
	全県	報告数	3	5	5	7	4	3	3	2	2	-	-	
		定点当たり	0.01	0.02	0.02	0.03	0.02	0.01	0.01	0.04	0.05	0.00	0.00	
	県域	報告数	2	3	3	4	2	3	2	2	1	-	-	
		定点当たり	0.03	0.04	0.04	0.05	0.03	0.04	0.03	0.03	0.01	-	-	
突発性発しん	全国	報告数	115	22	7	7	2	-	2	1	2	-	-	
		定点当たり	0.04	0.01	0.00	0.00	0.00	-	0.00	0.00	0.00	-	-	
	全県	報告数	10	-	-	-	-	-	-	-	-	-	-	
		定点当たり	0.04	-	-	-	-	-	-	-	-	-	-	
	県域	報告数	3	-	-	-	-	-	-	-	-	-	-	
		定点当たり	0.04	-	-	-	-	-	-	-	-	-	-	
ヘルパンギーナ	全国	報告数	187	126	111	75	46	21	14	10	16	3	15	
		定点当たり	0.06	0.04	0.04	0.02	0.01	0.01	0.00	0.00	0.01	0.00	0.00	
	全県	報告数	4	2	9	1	-	2	-	1	-	-	-	
		定点当たり	0.02	0.01	0.04	0.00	-	0.01	-	0.00	-	-	-	
	県域	報告数	-	1	1	-	-	1	-	-	-	-	-	
		定点当たり	-	0.01	0.01	-	-	0.01	-	-	-	-	-	
流行性耳下腺炎	全国	報告数	17	18	27	39	32	27	25	13	25	3	4	
		定点当たり	0.01	0.01	0.01	0.01	0.01	0.01	0.01	0.01	0.00	0.01	0.00	0.00
	全県	報告数	1	1	1	3	3	3	-	-	-	4	-	2
		定点当たり	0.00	0.00	0.00	0.01	0.01	0.01	-	-	-	0.02	-	0.01
	県域	報告数	-	1	1	2	1	2	-	-	-	-	-	1
		定点当たり	-	0.01	0.01	0.03	0.01	0.03	-	-	-	-	-	0.01

表2 報告数・定点当たり報告数、疾病・年齢階級別
(全県及び横浜市・川崎市・相模原市を除く県域) (その3)

2019年44週(10月28日～11月03日)

*表2は、各保健福祉事務所からの最新の報告をもとに作成しているため、国の還元データである表1および表3の数値と一致しないことがあります。

眼科定点		項目	合計	～5か月	～11か月	1歳	2	3	4	5	6	7	8
急性出血性結膜炎	全国	報告数	2	-	-	-	-	-	-	-	-	-	1
		定点当たり	0.00	-	-	-	-	-	-	-	-	-	0.00
	全県	報告数	-	-	-	-	-	-	-	-	-	-	-
		定点当たり	-	-	-	-	-	-	-	-	-	-	-
	県域	報告数	-	-	-	-	-	-	-	-	-	-	-
		定点当たり	-	-	-	-	-	-	-	-	-	-	-
流行性角結膜炎	全国	報告数	431	6	4	29	17	11	13	16	6	10	3
		定点当たり	0.63	0.01	0.01	0.04	0.02	0.02	0.02	0.02	0.01	0.01	0.00
	全県	報告数	57	1	-	5	1	2	2	2	-	1	-
		定点当たり	1.19	0.02	-	0.10	0.02	0.04	0.04	0.04	-	0.02	-
	県域	報告数	18	-	-	1	-	-	1	-	-	-	-
		定点当たり	1.13	-	-	0.06	-	-	0.06	-	-	-	-

基幹定点(週報)		項目	合計	0歳	1-4	5-9	10-14	15-19	20-24	25-29	30-34	35-39	40-44
細菌性髄膜炎	全国	報告数	11	4	-	-	1	-	-	-	-	-	-
		定点当たり	0.02	0.01	-	-	0.00	-	-	-	-	-	-
	全県	報告数	-	-	-	-	-	-	-	-	-	-	-
		定点当たり	-	-	-	-	-	-	-	-	-	-	-
	県域	報告数	-	-	-	-	-	-	-	-	-	-	-
		定点当たり	-	-	-	-	-	-	-	-	-	-	-
無菌性髄膜炎	全国	報告数	16	6	1	2	-	-	2	3	1	1	-
		定点当たり	0.03	0.01	0.00	0.00	-	-	0.00	0.01	0.00	0.00	-
	全県	報告数	-	-	-	-	-	-	-	-	-	-	-
		定点当たり	-	-	-	-	-	-	-	-	-	-	-
	県域	報告数	-	-	-	-	-	-	-	-	-	-	-
		定点当たり	-	-	-	-	-	-	-	-	-	-	-
マイコプラズマ肺炎	全国	報告数	209	-	38	68	52	15	5	5	8	5	5
		定点当たり	0.44	-	0.08	0.14	0.11	0.03	0.01	0.01	0.02	0.01	0.01
	全県	報告数	1	-	-	-	-	-	-	-	1	-	-
		定点当たり	0.09	-	-	-	-	-	-	0.09	-	-	-
	県域	報告数	-	-	-	-	-	-	-	-	-	-	-
		定点当たり	-	-	-	-	-	-	-	-	-	-	-
クラミジア肺炎(オウム病を除く)	全国	報告数	1	-	-	-	-	-	-	-	-	-	-
		定点当たり	0.00	-	-	-	-	-	-	-	-	-	-
	全県	報告数	-	-	-	-	-	-	-	-	-	-	-
		定点当たり	-	-	-	-	-	-	-	-	-	-	-
	県域	報告数	-	-	-	-	-	-	-	-	-	-	-
		定点当たり	-	-	-	-	-	-	-	-	-	-	-
感染性胃腸炎(ロタウイルス)	全国	報告数	1	-	1	-	-	-	-	-	-	-	-
		定点当たり	0.00	-	0.00	-	-	-	-	-	-	-	-
	全県	報告数	-	-	-	-	-	-	-	-	-	-	-
		定点当たり	-	-	-	-	-	-	-	-	-	-	-
	県域	報告数	-	-	-	-	-	-	-	-	-	-	-
		定点当たり	-	-	-	-	-	-	-	-	-	-	-

眼科定点		項目	9	10-14	15-19	20-29	30-39	40-49	50-59	60-69	70歳以上
急性出血性結膜炎	全国	報告数	-	-	-	1	-	-	-	-	-
		定点当たり	-	-	-	0.00	-	-	-	-	-
	全県	報告数	-	-	-	-	-	-	-	-	-
		定点当たり	-	-	-	-	-	-	-	-	-
	県域	報告数	-	-	-	-	-	-	-	-	-
		定点当たり	-	-	-	-	-	-	-	-	-
流行性角結膜炎	全国	報告数	2	6	13	84	79	46	32	28	26
		定点当たり	0.00	0.01	0.02	0.12	0.11	0.07	0.05	0.04	0.04
	全県	報告数	-	2	1	14	14	3	3	2	4
		定点当たり	-	0.04	0.02	0.29	0.29	0.06	0.06	0.04	0.08
	県域	報告数	-	-	-	9	3	1	1	-	2
		定点当たり	-	-	-	0.56	0.19	0.06	0.06	-	0.13

基幹定点(週報)		項目	45-49	50-54	55-59	60-64	65-69	70歳以上
細菌性髄膜炎	全国	報告数	-	-	-	-	1	5
		定点当たり	-	-	-	-	0.00	0.01
	全県	報告数	-	-	-	-	-	-
		定点当たり	-	-	-	-	-	-
	県域	報告数	-	-	-	-	-	-
		定点当たり	-	-	-	-	-	-
無菌性髄膜炎	全国	報告数	-	-	-	-	-	
		定点当たり	-	-	-	-	-	
	全県	報告数	-	-	-	-	-	
		定点当たり	-	-	-	-	-	
	県域	報告数	-	-	-	-	-	
		定点当たり	-	-	-	-	-	
マイコプラズマ肺炎	全国	報告数	3	-	-	1	1	3
		定点当たり	0.01	-	-	0.00	0.00	0.01
	全県	報告数	-	-	-	-	-	-
		定点当たり	-	-	-	-	-	-
	県域	報告数	-	-	-	-	-	-
		定点当たり	-	-	-	-	-	-
クラミジア肺炎(オウム病を除く)	全国	報告数	-	-	-	-	-	1
		定点当たり	-	-	-	-	-	0.00
	全県	報告数	-	-	-	-	-	-
		定点当たり	-	-	-	-	-	-
	県域	報告数	-	-	-	-	-	-
		定点当たり	-	-	-	-	-	-
感染性胃腸炎(ロタウイルス)	全国	報告数	-	-	-	-	-	-
		定点当たり	-	-	-	-	-	-
	全県	報告数	-	-	-	-	-	-
		定点当たり	-	-	-	-	-	-
	県域	報告数	-	-	-	-	-	-
		定点当たり	-	-	-	-	-	-

表3 5週前～今週の推移 (その1)
 (全県及び横浜市・川崎市・相模原市を除く県域)

2019年44週(10月28日～11月03日)

疾病名	項目		5週前	4週前	3週前	2週前	1週前	今週
			39週	40週	41週	42週	43週	44週
			(09月23日 ～09月29 日)	(09月30日 ～10月06 日)	(10月07日 ～10月13 日)	(10月14日 ～10月20 日)	(10月21日 ～10月27 日)	(10月28日 ～11月03 日)
インフルエンザ (高病原性鳥インフル ンザを除く)	全県	報告数	173	305	267	268	335	423
		定点当たり	0.50	0.85	0.78	0.77	0.94	1.21
	県域	報告数	39	62	55	46	95	79
		定点当たり	0.33	0.53	0.47	0.40	0.81	0.67
RSウイルス 感染症	全県	報告数	251	227	148	103	95	81
		定点当たり	1.13	0.98	0.67	0.46	0.41	0.36
	県域	報告数	102	102	62	34	41	43
		定点当たり	1.38	1.38	0.84	0.48	0.55	0.58
咽頭結膜熱	全県	報告数	73	76	85	37	59	69
		定点当たり	0.33	0.33	0.38	0.17	0.26	0.31
	県域	報告数	32	23	28	11	23	22
		定点当たり	0.43	0.31	0.38	0.15	0.31	0.30
A群溶血性レ ンサ球菌咽頭 炎	全県	報告数	304	444	352	340	348	424
		定点当たり	1.36	1.92	1.59	1.52	1.51	1.89
	県域	報告数	69	128	91	87	89	110
		定点当たり	0.93	1.73	1.23	1.23	1.20	1.49
感染性胃腸炎	全県	報告数	536	630	568	564	606	677
		定点当たり	2.40	2.73	2.56	2.53	2.63	3.02
	県域	報告数	179	201	192	176	208	226
		定点当たり	2.42	2.72	2.59	2.48	2.81	3.05
水痘	全県	報告数	61	92	60	66	79	98
		定点当たり	0.27	0.40	0.27	0.30	0.34	0.44
	県域	報告数	15	27	12	17	29	29
		定点当たり	0.20	0.36	0.16	0.24	0.39	0.39
手足口病	全県	報告数	610	607	563	426	476	445
		定点当たり	2.74	2.63	2.54	1.91	2.07	1.99
	県域	報告数	150	145	171	134	135	140
		定点当たり	2.03	1.96	2.31	1.89	1.82	1.89
伝染性紅斑	全県	報告数	39	48	51	23	43	37
		定点当たり	0.17	0.21	0.23	0.10	0.19	0.17
	県域	報告数	20	29	32	10	21	22
		定点当たり	0.27	0.39	0.43	0.14	0.28	0.30
突発性発しん	全県	報告数	63	94	74	83	85	75
		定点当たり	0.28	0.41	0.33	0.37	0.37	0.33
	県域	報告数	29	31	26	26	20	25
		定点当たり	0.39	0.42	0.35	0.37	0.27	0.34

表3 5週前～今週の推移 (その2)
 (全県及び横浜市・川崎市・相模原市を除く県域)

2019年44週(10月28日～11月03日)

疾病名	項目		5週前	4週前	3週前	2週前	1週前	今週
			39週	40週	41週	42週	43週	44週
			(09月23日 ～09月29 日)	(09月30日 ～10月06 日)	(10月07日 ～10月13 日)	(10月14日 ～10月20 日)	(10月21日 ～10月27 日)	(10月28日 ～11月03 日)
ヘルパンギーナ	全県	報告数	97	119	92	41	42	32
		定点当たり	0.43	0.52	0.41	0.18	0.18	0.14
	県域	報告数	27	45	28	12	15	6
		定点当たり	0.36	0.61	0.38	0.17	0.20	0.08
流行性耳下腺炎	全県	報告数	10	25	18	14	10	19
		定点当たり	0.04	0.11	0.08	0.06	0.04	0.08
	県域	報告数	2	10	11	7	3	9
		定点当たり	0.03	0.14	0.15	0.10	0.04	0.12
急性出血性結膜炎	全県	報告数	-	-	-	-	-	-
		定点当たり	-	-	-	-	-	-
	県域	報告数	-	-	-	-	-	-
		定点当たり	-	-	-	-	-	-
流行性角結膜炎	全県	報告数	65	59	49	61	44	57
		定点当たり	1.30	1.23	1.14	1.30	0.88	1.19
	県域	報告数	31	16	18	24	6	18
		定点当たり	1.82	0.94	1.20	1.41	0.35	1.13
細菌性髄膜炎	全県	報告数	-	-	-	2	-	-
		定点当たり	-	-	-	0.18	-	-
	県域	報告数	-	-	-	1	-	-
		定点当たり	-	-	-	0.20	-	-
無菌性髄膜炎	全県	報告数	1	1	1	-	1	-
		定点当たり	0.09	0.09	0.10	-	0.09	-
	県域	報告数	-	-	-	-	-	-
		定点当たり	-	-	-	-	-	-
マイコプラズマ肺炎	全県	報告数	1	3	2	2	-	1
		定点当たり	0.09	0.27	0.20	0.18	-	0.09
	県域	報告数	1	-	1	1	-	-
		定点当たり	0.20	-	0.20	0.20	-	-
クラミジア肺炎 (オウム病を除く)	全県	報告数	-	-	-	-	-	-
		定点当たり	-	-	-	-	-	-
	県域	報告数	-	-	-	-	-	-
		定点当たり	-	-	-	-	-	-
感染性胃腸炎 (ロタウイルス)	全県	報告数	-	1	-	-	-	-
		定点当たり	-	0.09	-	-	-	-
	県域	報告数	-	1	-	-	-	-
		定点当たり	-	0.20	-	-	-	-