



## 今週の注目感染症

- ～つつが虫病～ つつが虫病リケッチア (*Orientia tsutsugamushi*) による感染症です。つつが虫病リケッチアはダニの一種であるツツガムシが保有しています。ツツガムシは秋から初冬に孵化するため、この時期に発生が多くみられます。また東北地方など寒冷地域では、冬を越して活動性を得たツツガムシによる感染から、春の季節に多くみられます。ツツガムシは田畑や山林などの自然に生息しています。野外で活動される際には、肌の露出を減らす、明るい色の服を着る、虫よけ剤を使用するなど、ダニに咬まれないように注意をしましょう。
- ～手足口病～ 第26週に神奈川県の定点当たり報告数が警報レベル(5)を超えました。第30週をピークに減少し、前週に終息レベル(2)を下回りましたが、今週(定点当たり2.07人)は増加しています。
- ～風しん・麻しん～ 今週は、風しんの報告はなく、麻しん1例の報告がありました。

## 今週の全数把握対象疾患

(当該週の国による集計及び各保健福祉事務所からの報告をもとに期日を決めて集計しているため、集計数が前後することがあります。)

分類	対象疾患	内訳				神奈川県 (今週)	神奈川県 (2019年累計)
		県域	横浜市	川崎市	相模原市		
二類	結核	6	2	5	2	15	1,242
三類	腸管出血性大腸菌感染症	2	1	1		4	158
四類	A型肝炎		1			1	39
	つつが虫病	1				1	2
	デング熱	1				1	34
	レジオネラ症	2	1			3	122
五類	カルバペネム耐性腸内細菌科細菌感染症	1	1	1	1	4	161
	急性脳炎			1		1	45
	侵襲性肺炎球菌感染症	1	2			3	153
	水痘(入院例)		1			1	34
	百日咳	2	1	7		10	468
	麻しん		1			1	92

## 全数把握対象疾患情報

- 結核15例：年齢群は10歳代1例、30歳代1例、50歳代1例、60歳代2例、70歳代4例、80歳代5例、90歳代1例、病型は肺結核7例、結核性胸膜炎2例、潜在性結核感染症6例
- 腸管出血性大腸菌感染症4例：年齢群は10歳未満1例、40歳代1例、50歳代1例、70歳代1例、血清型・毒素型はO157 VT1VT2 3例、O157 VT2 1例、推定感染経路は経口感染2例、接触感染1例、不明1例、推定感染地域は神奈川県2例、東京都1例、不明1例
- A型肝炎1例：年齢群は30歳代、感染経路は不明、感染地域は都道府県不明、ワクチン接種歴は接種なし
- つつが虫病1例：年齢群は70歳代、推定感染経路は昆虫からの感染、推定感染地域は神奈川県
- デング熱1例：年齢群は20歳代、病型はデング熱、推定感染経路は蚊からの感染、推定感染地域はネパール連邦民主共和国
- レジオネラ症3例：年齢群は50歳代2例、60歳代1例、病型は肺炎型3例、感染経路は不明3例、推定感染地域は神奈川県2例、不明1例
- カルバペネム耐性腸内細菌科細菌感染症4例：年齢群は60歳代1例、70歳代3例、菌種は*Klebsiella aerogenes* 2例、*Klebsiella oxytoca* 1例、*Enterobacter cloacae* 1例、推定感染経路は以前からの保菌1例、医療器具関連感染1例、不明2例、推定感染地域は神奈川県4例
- 急性脳炎1例：年齢群は10歳未満、病原体は不明、感染経路は不明、感染地域は都道府県不明
- 侵襲性肺炎球菌感染症3例：年齢群は70歳代2例、80歳代1例、感染経路は不明3例、推定感染地域は神奈川県2例、都道府県不明1例、ワクチン接種歴は接種なし1例、不明2例
- 水痘(入院例)1例：年齢群は30歳代、推定感染経路は飛沫・飛沫核感染及び接触感染、推定感染地域は神奈川県、ワクチン接種歴は不明
- 百日咳10例：年齢群は10歳未満7例、20歳代1例、50歳代1例、70歳代1例、推定感染原因は学校4例、家族内感染2例、職場1例、不明3例、推定感染地域は神奈川県9例、都道府県不明1例、ワクチン接種歴は接種あり4例、接種なし3例、不明3例
- 麻しん1例：年齢群は20歳代、感染経路は不明、感染地域は都道府県不明、ワクチン接種歴は不明

## 今週の定点把握対象疾患

- 手足口病の定点当たり報告数は、全県(2.07)で前週(1.91)より増加しています。また、平塚保健福祉事務所秦野センター管内(5.50)で警報レベル(5)を超えています。
- インフルエンザの定点当たり報告数は、全県(0.94)で前週(0.77)より増加し、流行開始の目安(1)に近づいています。

## 神奈川県感染症情報センター

神奈川県衛生研究所 企画情報部 衛生情報課

TEL:0467-83-4400(代表)

FAX:0467-89-5211(企画情報部)

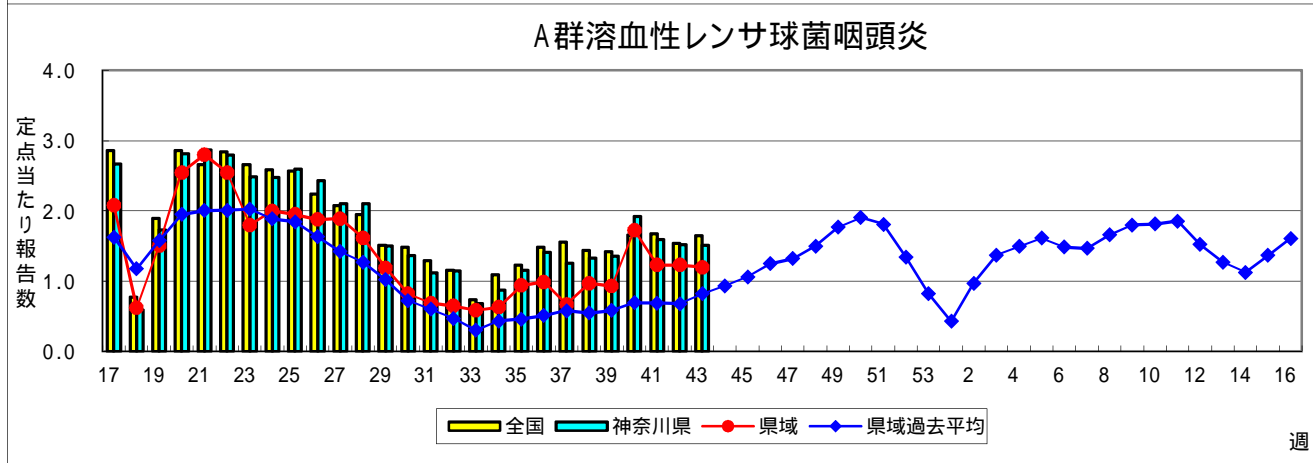
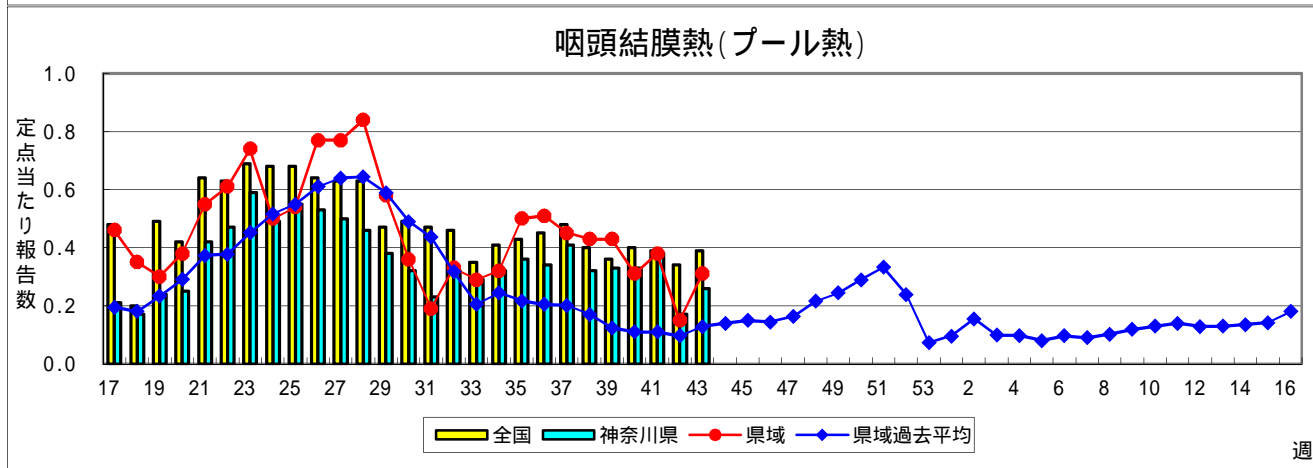
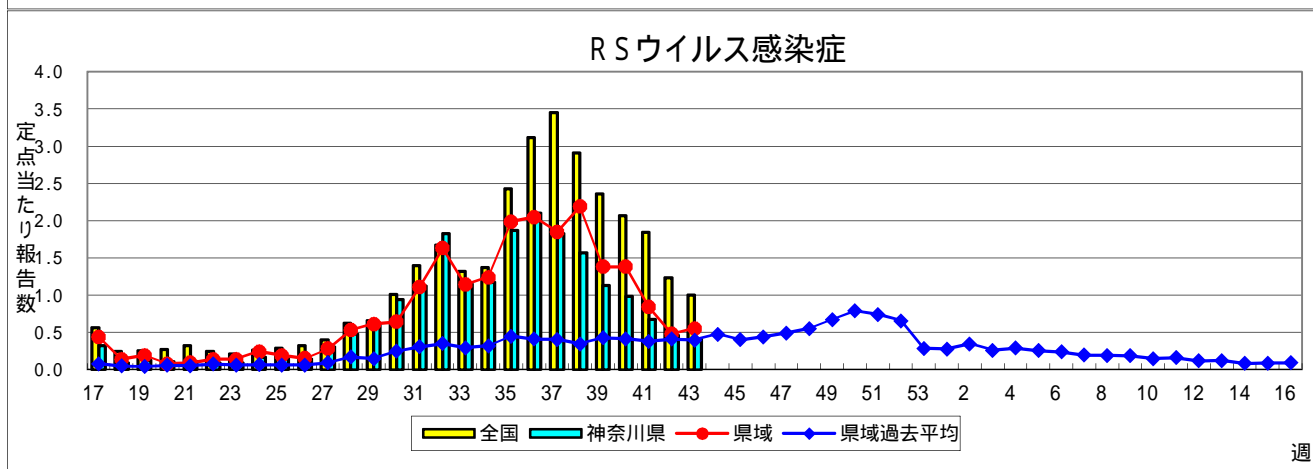
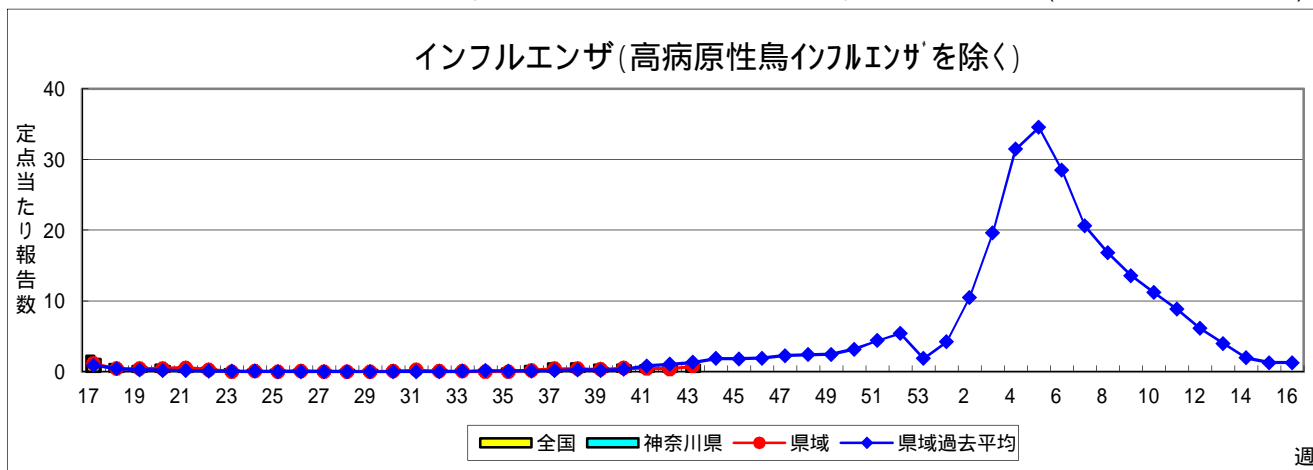
感染症発生動向調査事業は「感染症の予防及び感染症の患者に対する医療に関する法律」によって行われています。

\*県域とは、神奈川県内の市町村のうち横浜市、川崎市、相模原市を除いた地域です

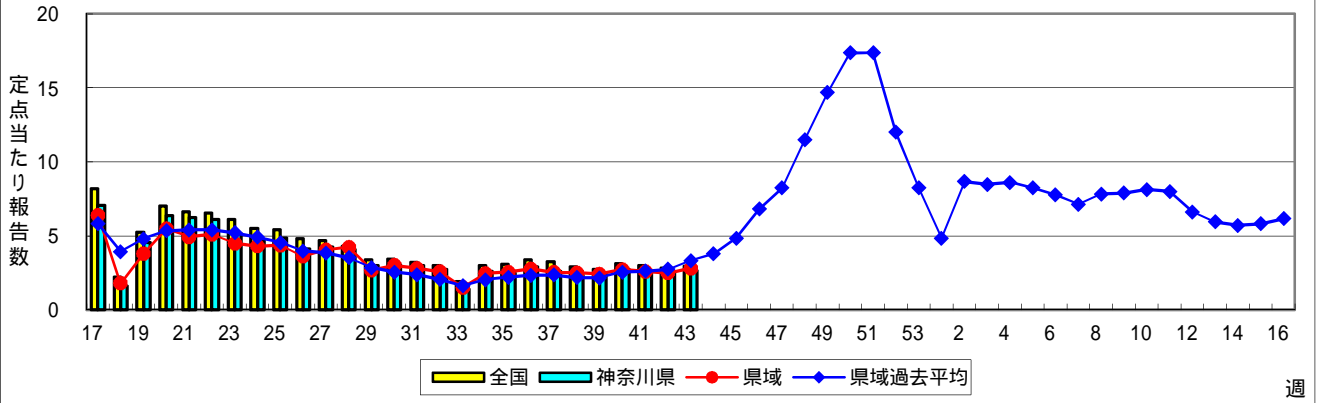
# 感染症発生動向調査:週報対象疾患の時系列グラフ

疾患名の括弧書きは、一般名称であり、正式名称ではありません。 2019年43週

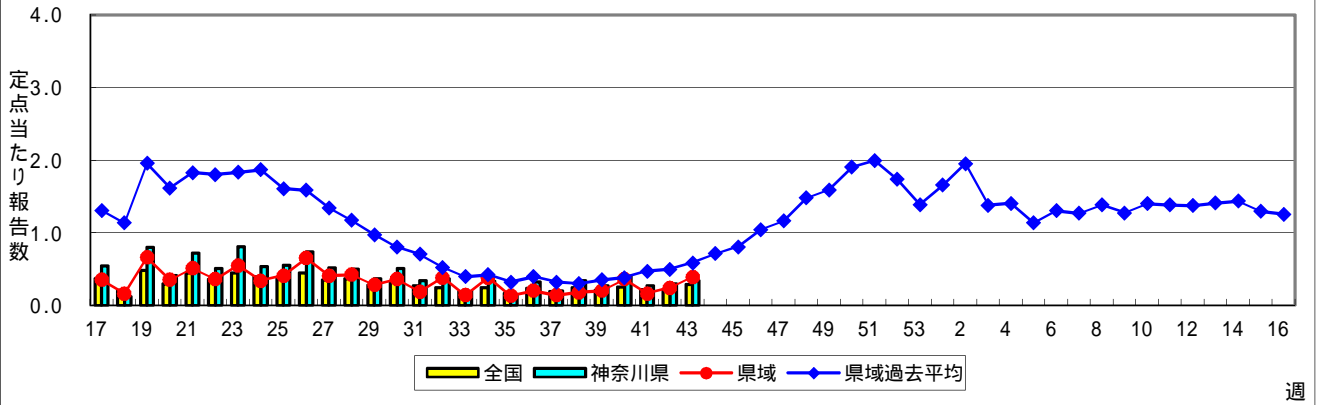
神奈川県&県域(横浜市・川崎市・相模原市を除く)のデータです。 (10月21日~10月27日)



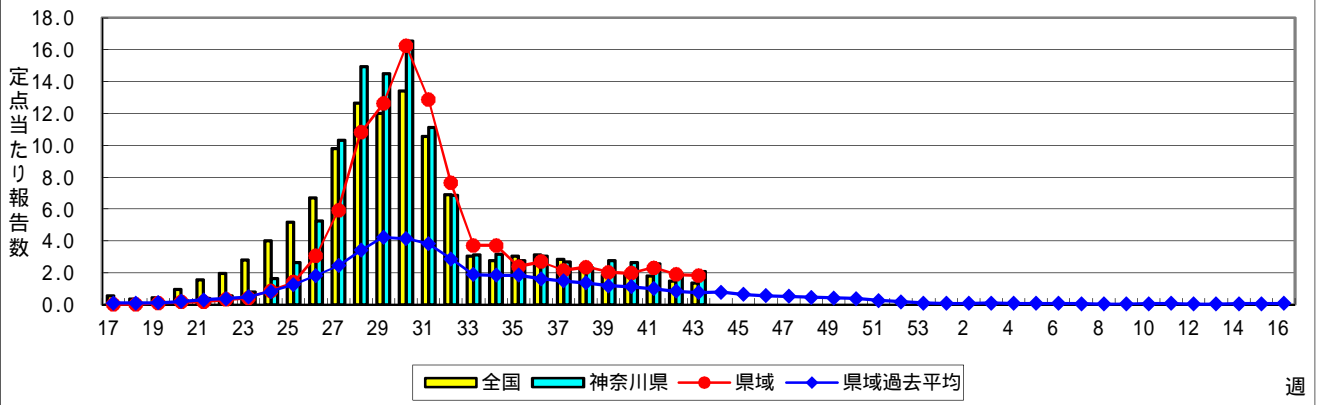
### 感染性胃腸炎



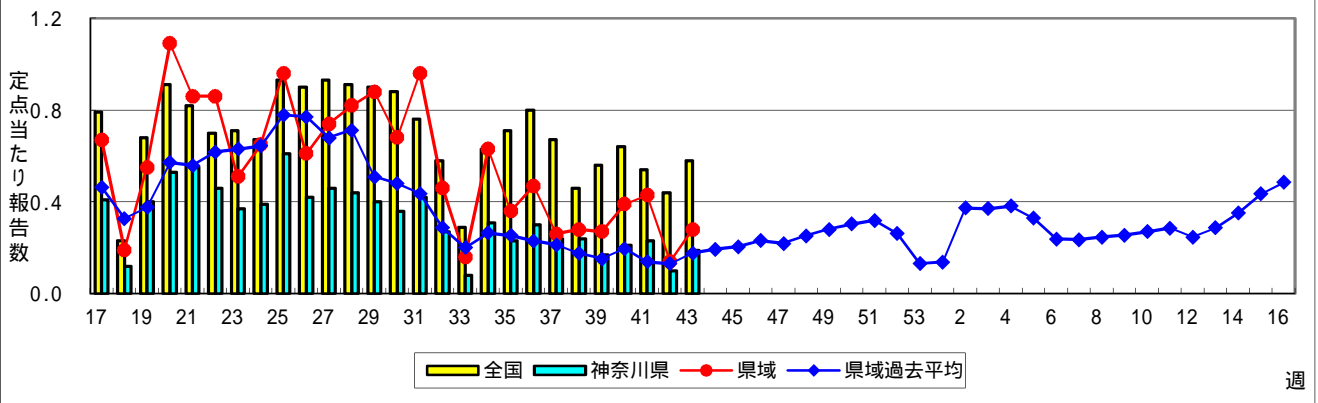
### 水痘(水ぼうそう)



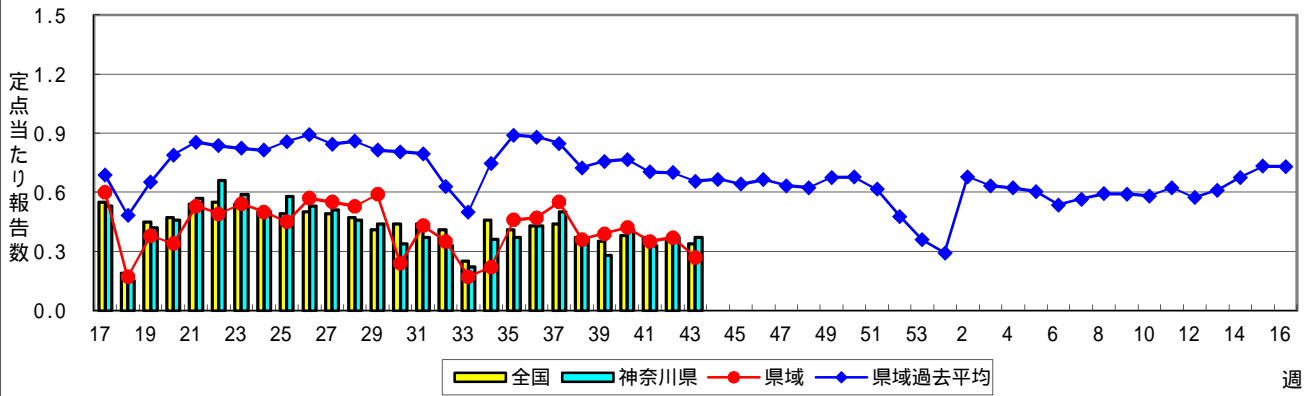
### 手足口病



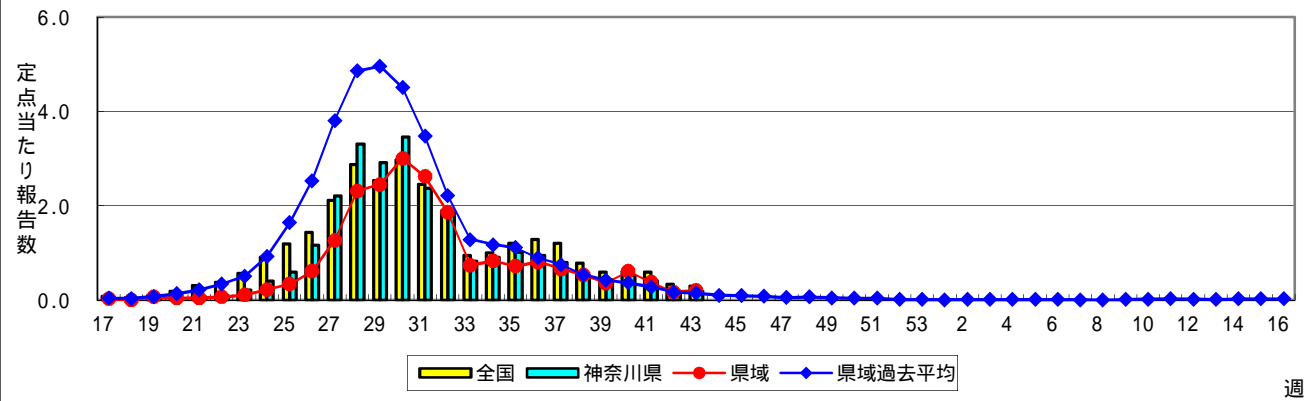
### 伝染性紅斑(リンゴ病)



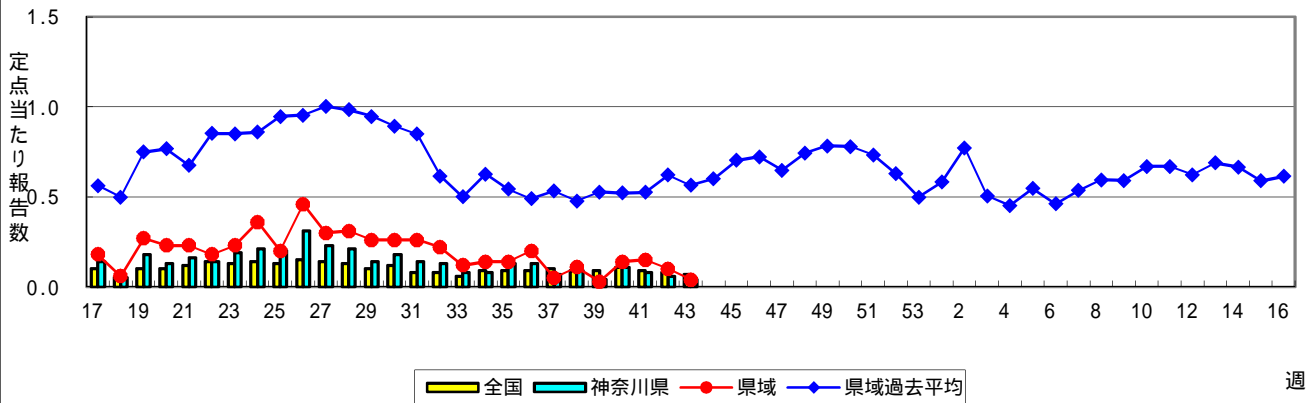
### 突発性発しん



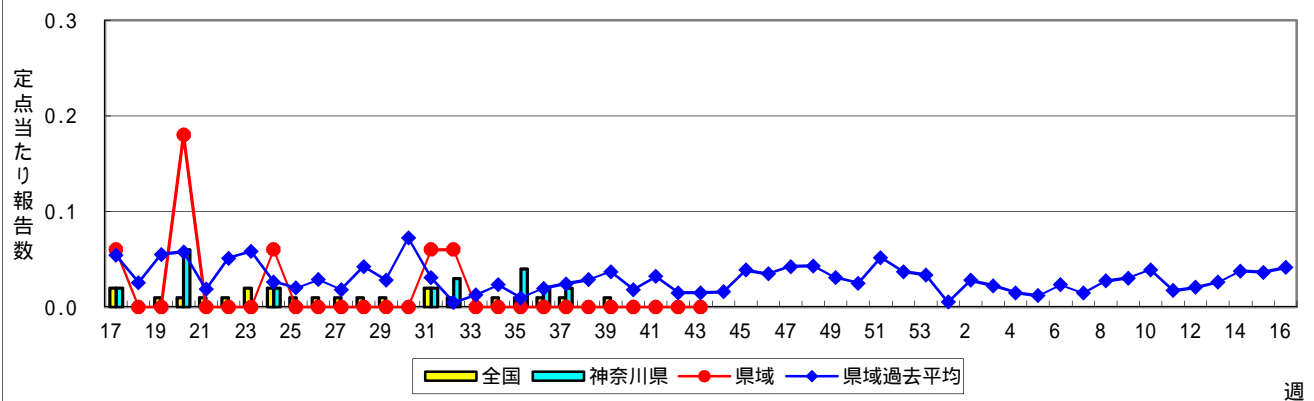
### ヘルパンギーナ



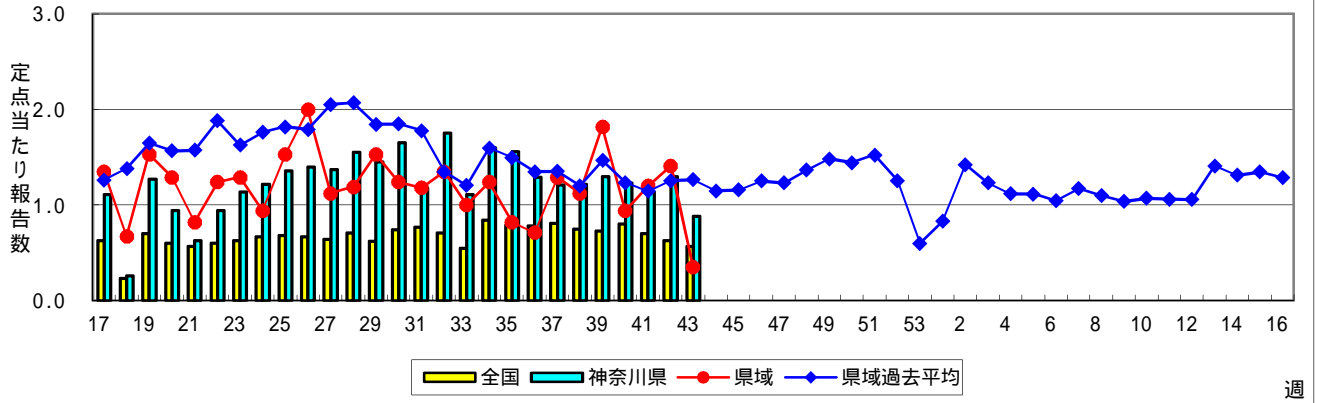
### 流行性耳下腺炎(おたふくかぜ)



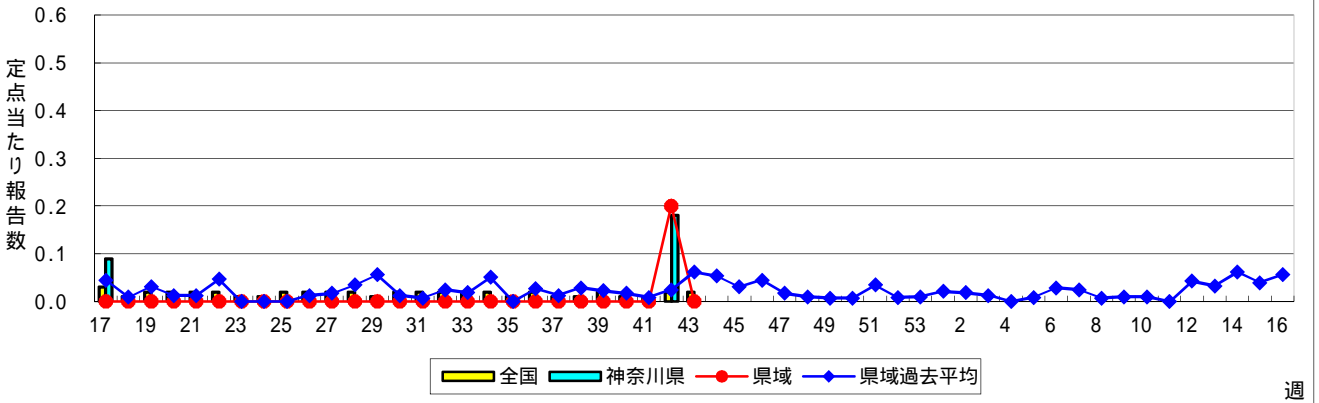
### 急性出血性結膜炎



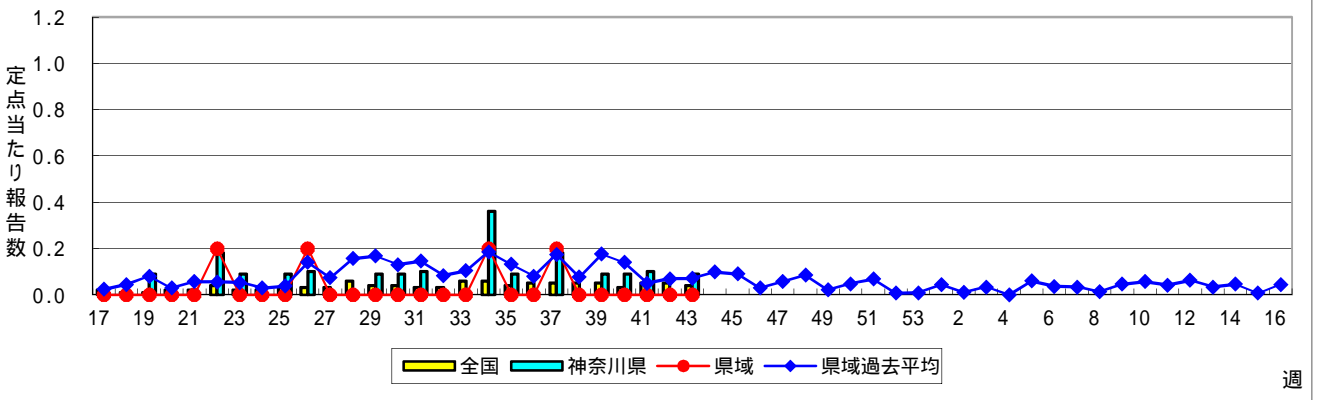
### 流行性角結膜炎



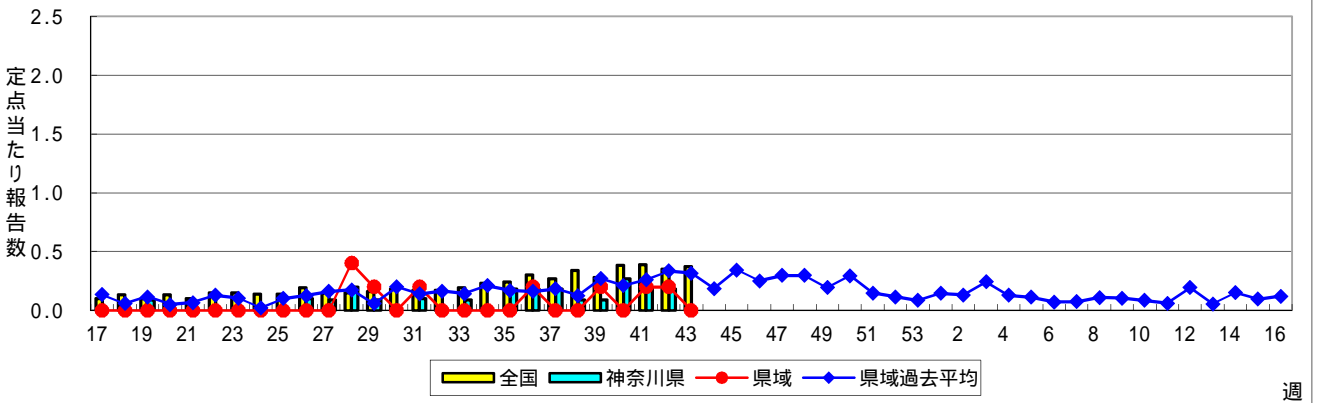
### 細菌性髄膜炎



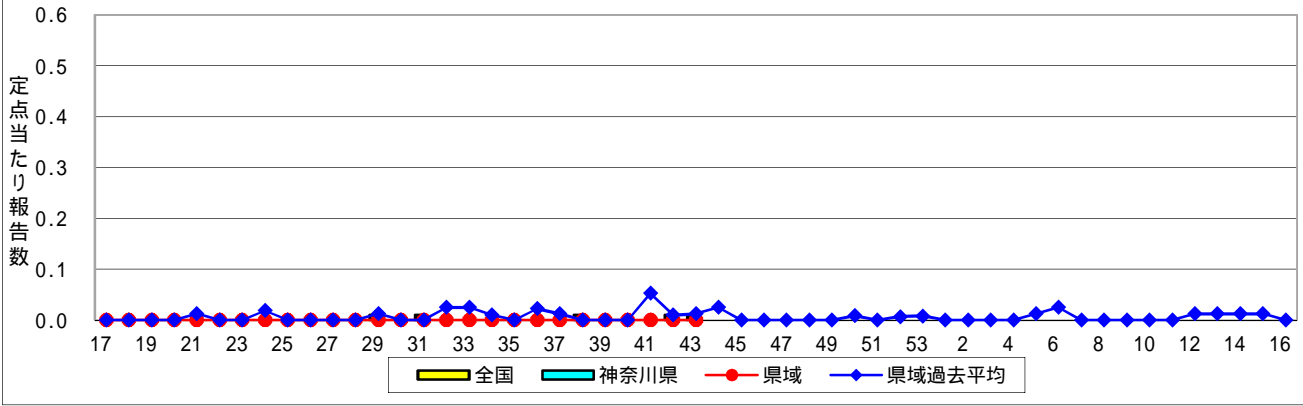
### 無菌性髄膜炎



### マイコプラズマ肺炎



### クラミジア肺炎(オウム病を除く)



### 感染性胃腸炎(ロタウイルス)

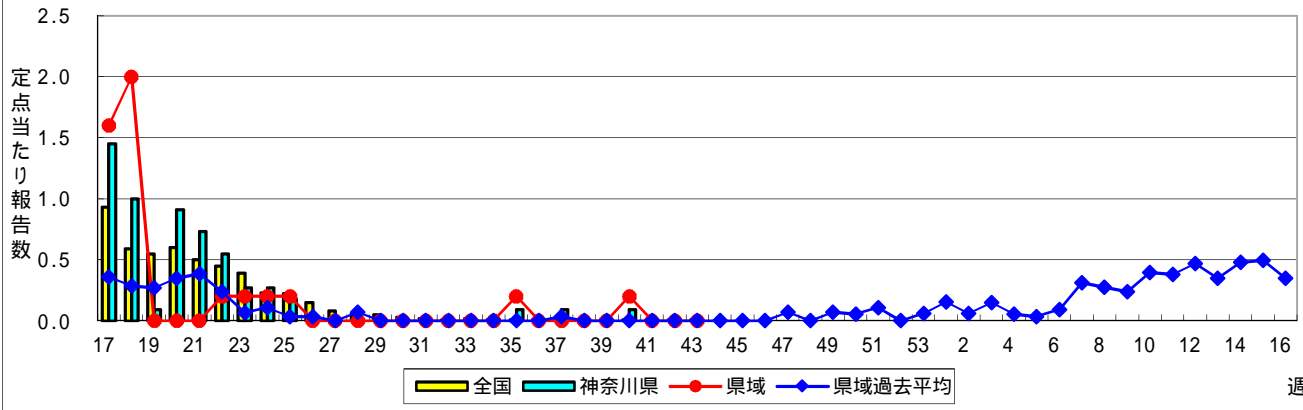


表1 報告数・定点当たり報告数 疾病、政令市・保健所別 (その1)

2019年43週(10月21日~10月27日)

神奈川県	インフルエンザ (高病原性鳥インフルエンザを除く)		RSウイルス感染症		咽頭結膜熱		A群溶血性レンサ球菌咽頭炎		感染性胃腸炎	
	報告数	定点当たり	報告数	定点当たり	報告数	定点当たり	報告数	定点当たり	報告数	定点当たり
全県	335	0.94	95	0.41	59	0.26	348	1.51	606	2.63
横浜市	172	1.24	29	0.32	22	0.24	142	1.56	188	2.07
川崎市	55	0.90	23	0.62	8	0.22	94	2.54	108	2.92
相模原市	13	0.35	2	0.07	6	0.21	23	0.82	102	3.64
県域 (横浜市、川崎市、相模原市を除く)	95	0.81	41	0.55	23	0.31	89	1.20	208	2.81
横須賀市	2	0.14	3	0.33	2	0.22	13	1.44	20	2.22
藤沢市	8	0.50	6	0.60	3	0.30	6	0.60	23	2.30
茅ヶ崎市	2	0.18	2	0.29	5	0.71	4	0.57	18	2.57
平塚	7	0.64	4	0.57	-	-	5	0.71	9	1.29
平塚 秦野センター	1	0.10	3	0.50	-	-	9	1.50	33	5.50
鎌倉	33	3.30	4	0.67	-	-	2	0.33	19	3.17
鎌倉 三崎センター	9	3.00	-	-	5	2.50	8	4.00	5	2.50
小田原	2	0.20	3	0.50	-	-	20	3.33	14	2.33
小田原 足柄上センター	-	-	2	0.67	-	-	2	0.67	1	0.33
厚木	21	1.24	13	1.18	4	0.36	19	1.73	42	3.82
厚木 大和センター	10	0.91	1	0.14	4	0.57	1	0.14	24	3.43

神奈川県	水痘		手足口病		伝染性紅斑		突発性発しん	
	報告数	定点当たり	報告数	定点当たり	報告数	定点当たり	報告数	定点当たり
全県	79	0.34	476	2.07	43	0.19	85	0.37
横浜市	26	0.29	227	2.49	14	0.15	37	0.41
川崎市	14	0.38	81	2.19	5	0.14	20	0.54
相模原市	10	0.36	33	1.18	3	0.11	8	0.29
県域 (横浜市、川崎市、相模原市を除く)	29	0.39	135	1.82	21	0.28	20	0.27
横須賀市	2	0.22	20	2.22	1	0.11	3	0.33
藤沢市	8	0.80	9	0.90	1	0.10	5	0.50
茅ヶ崎市	5	0.71	5	0.71	3	0.43	3	0.43
平塚	2	0.29	13	1.86	2	0.29	-	-
平塚 秦野センター	1	0.17	33	5.50	7	1.17	-	-
鎌倉	3	0.50	4	0.67	-	-	3	0.50
鎌倉 三崎センター	1	0.50	3	1.50	-	-	-	-
小田原	3	0.50	13	2.17	5	0.83	-	-
小田原 足柄上センター	-	-	2	0.67	-	-	-	-
厚木	1	0.09	27	2.45	2	0.18	4	0.36
厚木 大和センター	3	0.43	6	0.86	-	-	2	0.29

神奈川県	ヘルパンギーナ		流行性耳下腺炎		急性出血性結膜炎		流行性角結膜炎		細菌性髄膜炎	
	報告数	定点当たり	報告数	定点当たり	報告数	定点当たり	報告数	定点当たり	報告数	定点当たり
全県	42	0.18	10	0.04	-	-	44	0.88	-	-
横浜市	18	0.20	4	0.04	-	-	14	0.70	-	-
川崎市	5	0.14	3	0.08	-	-	15	1.67	-	-
相模原市	4	0.14	-	-	-	-	9	2.25	-	-
県域 (横浜市、川崎市、相模原市を除く)	15	0.20	3	0.04	-	-	6	0.35	-	-
横須賀市	2	0.22	-	-	-	-	-	-	-	-
藤沢市	2	0.20	1	0.10	-	-	-	-	-	-
茅ヶ崎市	1	0.14	1	0.14	-	-	1	0.50	...	...
平塚	-	-	1	0.14	-	-	-	-	-	-
平塚 秦野センター	5	0.83	-	-	-	-	-	-	...	...
鎌倉	4	0.67	-	-	-	-	-	-	...	...
鎌倉 三崎センター	-	-	-	-	...	...	...	...	...	...
小田原	-	-	-	-	-	-	-	-	...	...
小田原 足柄上センター	-	-	-	-	...	...	...	...	-	-
厚木	1	0.09	-	-	-	-	5	1.67	-	-
厚木 大和センター	-	-	-	-	-	-	-	-	...	...





表2 報告数・定点当たり報告数、疾病・年齢階級別  
(全県及び横浜市・川崎市・相模原市を除く県域) (その1)

2019年43週(10月21日～10月27日)

\*表2は、各保健福祉事務所からの最新の報告をもとに作成しているため、国の週間データである表1および表3の数値と一致しないことがあります。

インフルエンザ定点	項目	合計	～5か月	～11か月	1歳	2	3	4	5	6	7	8
インフルエンザ (高病原性鳥インフルエンザを除く)	全国	報告数 3,953	17	46	158	158	220	253	284	264	262	244
		定点当たり 0.80	0.00	0.01	0.03	0.03	0.04	0.05	0.06	0.05	0.05	0.05
	全県	報告数 335	-	5	9	9	16	19	28	44	39	32
		定点当たり 0.94	-	0.01	0.03	0.03	0.05	0.05	0.08	0.12	0.11	0.09
	県域	報告数 95	-	-	2	3	4	6	11	14	12	1
		定点当たり 0.81	-	-	0.02	0.03	0.03	0.05	0.09	0.12	0.10	0.01

小児科定点	項目	合計	～5か月	～11か月	1歳	2	3	4	5	6	7	8
RSウイルス 感染症	全国	報告数 3,181	492	643	1,045	553	256	112	37	13	8	5
		定点当たり 1.00	0.16	0.20	0.33	0.17	0.08	0.04	0.01	0.00	0.00	0.00
	全県	報告数 95	11	22	34	15	6	3	2	1	-	1
		定点当たり 0.41	0.05	0.10	0.15	0.07	0.03	0.01	0.01	0.00	-	0.00
	県域	報告数 41	4	10	13	6	3	1	2	1	-	1
		定点当たり 0.55	0.05	0.14	0.18	0.08	0.04	0.01	0.03	0.01	-	0.01
咽頭結膜熱	全国	報告数 1,223	7	67	280	200	196	153	106	67	40	39
		定点当たり 0.39	0.00	0.02	0.09	0.06	0.06	0.05	0.03	0.02	0.01	0.01
	全県	報告数 59	1	1	10	8	9	11	5	5	-	3
		定点当たり 0.26	0.00	0.00	0.04	0.03	0.04	0.05	0.02	0.02	-	0.01
	県域	報告数 23	-	-	2	1	8	2	2	3	-	1
		定点当たり 0.31	-	-	0.03	0.01	0.11	0.03	0.03	0.04	-	0.01
A群溶血性レンサ球菌咽頭炎	全国	報告数 5,238	2	11	115	259	478	664	708	656	563	439
		定点当たり 1.65	0.00	0.00	0.04	0.08	0.15	0.21	0.22	0.21	0.18	0.14
	全県	報告数 348	-	1	5	9	22	40	40	42	42	39
		定点当たり 1.51	-	0.00	0.02	0.04	0.10	0.17	0.17	0.18	0.18	0.17
	県域	報告数 89	-	1	-	1	2	10	11	12	14	9
		定点当たり 1.20	-	0.01	-	0.01	0.03	0.14	0.15	0.16	0.19	0.12
感染性胃腸炎	全国	報告数 9,282	118	636	1,335	1,011	924	864	768	595	474	383
		定点当たり 2.93	0.04	0.20	0.42	0.32	0.29	0.27	0.24	0.19	0.15	0.12
	全県	報告数 606	4	30	68	60	67	46	45	48	29	18
		定点当たり 2.63	0.02	0.13	0.30	0.26	0.29	0.20	0.20	0.21	0.13	0.08
	県域	報告数 208	3	8	25	19	21	18	17	19	9	5
		定点当たり 2.81	0.04	0.11	0.34	0.26	0.28	0.24	0.23	0.26	0.12	0.07
水痘	全国	報告数 906	10	25	68	43	54	72	117	96	96	106
		定点当たり 0.29	0.00	0.01	0.02	0.01	0.02	0.02	0.04	0.03	0.03	0.03
	全県	報告数 79	3	2	3	4	3	10	12	9	9	3
		定点当たり 0.34	0.01	0.01	0.01	0.02	0.01	0.04	0.05	0.04	0.04	0.01
	県域	報告数 29	-	-	-	2	1	3	6	2	3	2
		定点当たり 0.39	-	-	-	0.03	0.01	0.04	0.08	0.03	0.04	0.03

インフルエンザ定点	項目	9	10-14	15-19	20-29	30-39	40-49	50-59	60-69	70-79	80歳以上
インフルエンザ (高病原性鳥インフルエンザを除く)	全国	報告数 209	723	121	140	275	241	115	112	67	44
		定点当たり 0.04	0.15	0.02	0.03	0.06	0.05	0.02	0.02	0.01	0.01
	全県	報告数 22	33	11	9	19	19	8	6	3	4
		定点当たり 0.06	0.09	0.03	0.03	0.05	0.05	0.02	0.02	0.01	0.01
	県域	報告数 4	9	4	1	8	5	3	2	2	4
		定点当たり 0.03	0.08	0.03	0.01	0.07	0.04	0.03	0.02	0.02	0.03

小児科定点	項目	9	10-14	15-19	20歳以上
RSウイルス 感染症	全国	報告数 2	5	2	8
		定点当たり 0.00	0.00	0.00	0.00
	全県	報告数 -	-	-	-
		定点当たり -	-	-	-
	県域	報告数 -	-	-	-
		定点当たり -	-	-	-
咽頭結膜熱	全国	報告数 21	25	3	19
		定点当たり 0.01	0.01	0.00	0.01
	全県	報告数 1	3	-	2
		定点当たり 0.00	0.01	-	0.01
	県域	報告数 1	1	-	2
		定点当たり 0.01	0.01	-	0.03
A群溶血性レンサ球菌咽頭炎	全国	報告数 360	685	63	235
		定点当たり 0.11	0.22	0.02	0.07
	全県	報告数 33	49	2	24
		定点当たり 0.14	0.21	0.01	0.10
	県域	報告数 5	14	2	8
		定点当たり 0.07	0.19	0.03	0.11
感染性胃腸炎	全国	報告数 321	890	181	782
		定点当たり 0.10	0.28	0.06	0.25
	全県	報告数 21	55	16	99
		定点当たり 0.09	0.24	0.07	0.43
	県域	報告数 3	24	5	32
		定点当たり 0.04	0.32	0.07	0.43
水痘	全国	報告数 74	131	9	5
		定点当たり 0.02	0.04	0.00	0.00
	全県	報告数 7	13	-	1
		定点当たり 0.03	0.06	-	0.00
	県域	報告数 2	8	-	-
		定点当たり 0.03	0.11	-	-

表2 報告数・定点当たり報告数、疾病・年齢階級別  
(全県及び横浜市・川崎市・相模原市を除く県域) (その2)

2019年43週(10月21日～10月27日)

\*表2は、各保健福祉事務所からの最新の報告をもとに作成しているため、国の還元データである表1および表3の数値と一致しないことがあります

小児科定点		項目	合計	～5か月	～11か月	1歳
手足口病	全国	報告数	4,239	17	203	1,102
		定点当たり	1.34	0.01	0.06	0.35
	全県	報告数	476	1	18	126
		定点当たり	2.07	0.00	0.08	0.55
	県域	報告数	135	-	3	36
		定点当たり	1.82	-	0.04	0.49
伝染性紅斑	全国	報告数	1,846	1	12	74
		定点当たり	0.58	0.00	0.00	0.02
	全県	報告数	43	-	-	5
		定点当たり	0.19	-	-	0.02
	県域	報告数	21	-	-	3
		定点当たり	0.28	-	-	0.04
突発性発しん	全国	報告数	1,073	13	334	579
		定点当たり	0.34	0.00	0.11	0.18
	全県	報告数	85	-	22	49
		定点当たり	0.37	-	0.10	0.21
	県域	報告数	20	-	6	12
		定点当たり	0.27	-	0.08	0.16
ヘルパンギーナ	全国	報告数	953	9	71	247
		定点当たり	0.30	0.00	0.02	0.08
	全県	報告数	42	1	3	11
		定点当たり	0.18	0.00	0.01	0.05
	県域	報告数	15	-	2	3
		定点当たり	0.20	-	0.03	0.04
流行性耳下腺炎	全国	報告数	237	-	-	7
		定点当たり	0.07	-	-	0.00
	全県	報告数	10	-	-	-
		定点当たり	0.04	-	-	-
	県域	報告数	3	-	-	-
		定点当たり	0.04	-	-	-

小児科定点		項目	2	3	4	5	6	7	8	9	10-14	15-19	20歳以上
手足口病	全国	報告数	831	657	565	309	185	107	64	46	107	7	39
		定点当たり	0.26	0.21	0.18	0.10	0.06	0.03	0.02	0.01	0.03	0.00	0.01
	全県	報告数	89	64	58	39	31	12	10	5	13	1	9
		定点当たり	0.39	0.28	0.25	0.17	0.13	0.05	0.04	0.02	0.06	0.00	0.04
	県域	報告数	19	15	19	15	9	1	4	1	8	1	4
		定点当たり	0.26	0.20	0.26	0.20	0.12	0.01	0.05	0.01	0.11	0.01	0.05
伝染性紅斑	全国	報告数	137	233	333	304	245	171	130	84	111	2	9
		定点当たり	0.04	0.07	0.11	0.10	0.08	0.05	0.04	0.03	0.04	0.00	0.00
	全県	報告数	3	7	7	6	5	3	4	1	1	-	1
		定点当たり	0.01	0.03	0.03	0.03	0.02	0.01	0.02	0.02	0.02	0.06	0.00
	県域	報告数	1	2	5	-	4	2	2	-	1	-	1
		定点当たり	0.01	0.03	0.07	-	0.05	0.03	0.03	-	0.01	-	0.01
突発性発しん	全国	報告数	105	24	8	5	4	-	-	-	1	-	-
		定点当たり	0.03	0.01	0.00	0.00	0.00	-	-	-	0.00	-	-
	全県	報告数	7	6	-	1	-	-	-	-	-	-	-
		定点当たり	0.03	0.03	-	0.00	-	-	-	-	-	-	-
	県域	報告数	2	-	-	-	-	-	-	-	-	-	-
		定点当たり	0.03	-	-	-	-	-	-	-	-	-	-
ヘルパンギーナ	全国	報告数	161	160	99	73	44	23	14	13	24	2	13
		定点当たり	0.05	0.05	0.03	0.02	0.01	0.01	0.00	0.00	0.01	0.00	0.00
	全県	報告数	6	4	3	4	5	1	-	1	3	-	-
		定点当たり	0.03	0.02	0.01	0.02	0.02	0.00	-	0.00	0.01	-	-
	県域	報告数	4	1	2	1	1	-	-	1	-	-	-
		定点当たり	0.05	0.01	0.03	0.01	0.01	-	-	0.01	-	-	-
流行性耳下腺炎	全国	報告数	13	25	38	36	25	25	23	10	26	3	6
		定点当たり	0.00	0.01	0.01	0.01	0.01	0.01	0.01	0.01	0.00	0.01	0.00
	全県	報告数	-	-	2	4	-	2	-	1	1	-	-
		定点当たり	-	-	0.01	0.02	-	0.01	-	0.00	0.00	-	-
	県域	報告数	-	-	-	1	-	2	-	-	-	-	-
		定点当たり	-	-	-	0.01	-	0.03	-	-	-	-	-

表2 報告数・定点当たり報告数、疾病・年齢階級別  
(全県及び横浜市・川崎市・相模原市を除く県域) (その3)

2019年43週(10月21日～10月27日)

\*表2は、各保健福祉事務所からの最新の報告をもとに作成しているため、国の還元データである表1および表3の数値と一致しないことがあります。

眼科定点		項目	合計	～5か月	～11か月	1歳	2	3	4	5	6	7	8
急性出血性結膜炎	全国	報告数	3	-	-	-	-	-	-	-	-	1	-
		定点当たり	0.00	-	-	-	-	-	-	-	-	0.00	-
	全県	報告数	-	-	-	-	-	-	-	-	-	-	-
		定点当たり	-	-	-	-	-	-	-	-	-	-	-
	県域	報告数	-	-	-	-	-	-	-	-	-	-	-
		定点当たり	-	-	-	-	-	-	-	-	-	-	-
流行性角結膜炎	全国	報告数	394	2	6	10	8	11	13	16	8	3	6
		定点当たり	0.57	0.00	0.01	0.01	0.01	0.02	0.02	0.02	0.01	0.00	0.01
	全県	報告数	44	-	-	1	-	1	3	3	1	1	2
		定点当たり	0.88	-	-	0.02	-	0.02	0.06	0.06	0.02	0.02	0.04
	県域	報告数	6	-	-	-	-	-	-	-	-	-	-
		定点当たり	0.35	-	-	-	-	-	-	-	-	-	-

基幹定点(週報)		項目	合計	0歳	1-4	5-9	10-14	15-19	20-24	25-29	30-34	35-39	40-44
細菌性髄膜炎	全国	報告数	8	2	-	-	-	1	-	1	-	-	-
		定点当たり	0.02	0.00	-	-	-	0.00	-	0.00	-	-	-
	全県	報告数	-	-	-	-	-	-	-	-	-	-	-
		定点当たり	-	-	-	-	-	-	-	-	-	-	-
	県域	報告数	-	-	-	-	-	-	-	-	-	-	-
		定点当たり	-	-	-	-	-	-	-	-	-	-	-
無菌性髄膜炎	全国	報告数	20	3	-	3	1	1	3	2	2	1	1
		定点当たり	0.04	0.01	-	0.01	0.00	0.00	0.01	0.00	0.00	0.00	0.00
	全県	報告数	1	-	-	-	-	-	1	-	-	-	-
		定点当たり	0.09	-	-	-	-	-	0.09	-	-	-	-
	県域	報告数	-	-	-	-	-	-	-	-	-	-	-
		定点当たり	-	-	-	-	-	-	-	-	-	-	-
マイコプラズマ肺炎	全国	報告数	179	1	46	66	32	5	4	3	1	4	7
		定点当たり	0.37	0.00	0.10	0.14	0.07	0.01	0.01	0.01	0.00	0.01	0.01
	全県	報告数	-	-	-	-	-	-	-	-	-	-	-
		定点当たり	-	-	-	-	-	-	-	-	-	-	-
	県域	報告数	-	-	-	-	-	-	-	-	-	-	-
		定点当たり	-	-	-	-	-	-	-	-	-	-	-
クラミジア肺炎(オウム病を除く)	全国	報告数	4	-	-	1	-	-	-	-	-	-	-
		定点当たり	0.01	-	-	0.00	-	-	-	-	-	-	-
	全県	報告数	-	-	-	-	-	-	-	-	-	-	-
		定点当たり	-	-	-	-	-	-	-	-	-	-	-
	県域	報告数	-	-	-	-	-	-	-	-	-	-	-
		定点当たり	-	-	-	-	-	-	-	-	-	-	-
感染性胃腸炎(ロタウイルス)	全国	報告数	3	1	-	1	-	1	-	-	-	-	-
		定点当たり	0.01	0.00	-	0.00	-	0.00	-	-	-	-	-
	全県	報告数	-	-	-	-	-	-	-	-	-	-	-
		定点当たり	-	-	-	-	-	-	-	-	-	-	-
	県域	報告数	-	-	-	-	-	-	-	-	-	-	-
		定点当たり	-	-	-	-	-	-	-	-	-	-	-

眼科定点		項目	9	10-14	15-19	20-29	30-39	40-49	50-59	60-69	70歳以上
急性出血性結膜炎	全国	報告数	-	-	-	-	-	2	-	-	-
		定点当たり	-	-	-	-	-	0.00	-	-	-
	全県	報告数	-	-	-	-	-	-	-	-	-
		定点当たり	-	-	-	-	-	-	-	-	-
	県域	報告数	-	-	-	-	-	-	-	-	-
		定点当たり	-	-	-	-	-	-	-	-	-
流行性角結膜炎	全国	報告数	6	16	11	56	72	57	36	34	23
		定点当たり	0.01	0.02	0.02	0.08	0.10	0.08	0.05	0.05	0.03
	全県	報告数	2	1	3	7	8	5	4	1	1
		定点当たり	0.04	0.02	0.06	0.14	0.16	0.10	0.08	0.02	0.02
	県域	報告数	1	-	-	-	2	2	1	-	-
		定点当たり	0.06	-	-	-	0.12	0.12	0.06	-	-

基幹定点(週報)		項目	45-49	50-54	55-59	60-64	65-69	70歳以上
細菌性髄膜炎	全国	報告数	1	-	-	1	-	2
		定点当たり	0.00	-	-	0.00	-	0.00
	全県	報告数	-	-	-	-	-	-
		定点当たり	-	-	-	-	-	-
	県域	報告数	-	-	-	-	-	-
		定点当たり	-	-	-	-	-	-
無菌性髄膜炎	全国	報告数	-	1	-	-	1	1
		定点当たり	-	0.00	-	-	0.00	0.00
	全県	報告数	-	-	-	-	-	-
		定点当たり	-	-	-	-	-	-
	県域	報告数	-	-	-	-	-	-
		定点当たり	-	-	-	-	-	-
マイコプラズマ肺炎	全国	報告数	-	2	-	-	2	6
		定点当たり	-	0.00	-	-	0.00	0.01
	全県	報告数	-	-	-	-	-	-
		定点当たり	-	-	-	-	-	-
	県域	報告数	-	-	-	-	-	-
		定点当たり	-	-	-	-	-	-
クラミジア肺炎(オウム病を除く)	全国	報告数	-	-	1	-	-	2
		定点当たり	-	-	0.00	-	-	0.00
	全県	報告数	-	-	-	-	-	-
		定点当たり	-	-	-	-	-	-
	県域	報告数	-	-	-	-	-	-
		定点当たり	-	-	-	-	-	-
感染性胃腸炎(ロタウイルス)	全国	報告数	-	-	-	-	-	-
		定点当たり	-	-	-	-	-	-
	全県	報告数	-	-	-	-	-	-
		定点当たり	-	-	-	-	-	-
	県域	報告数	-	-	-	-	-	-
		定点当たり	-	-	-	-	-	-

表3 5週前～今週の推移 (その1)  
 (全県及び横浜市・川崎市・相模原市を除く県域)

2019年43週(10月21日～10月27日)

疾病名	項目		5週前	4週前	3週前	2週前	1週前	今週
			38週	39週	40週	41週	42週	43週
			(09月16日 ～09月22 日)	(09月23日 ～09月29 日)	(09月30日 ～10月06 日)	(10月07日 ～10月13 日)	(10月14日 ～10月20 日)	(10月21日 ～10月27 日)
インフルエンザ (高病原性鳥インフル ンザを除く)	全県	報告数	155	173	305	267	268	335
		定点当たり	0.45	0.50	0.85	0.78	0.77	0.94
	県域	報告数	48	39	62	55	46	95
		定点当たり	0.41	0.33	0.53	0.47	0.40	0.81
RSウイルス 感染症	全県	報告数	359	251	227	148	103	95
		定点当たり	1.57	1.13	0.98	0.67	0.46	0.41
	県域	報告数	162	102	102	62	34	41
		定点当たり	2.19	1.38	1.38	0.84	0.48	0.55
咽頭結膜熱	全県	報告数	73	73	76	85	37	59
		定点当たり	0.32	0.33	0.33	0.38	0.17	0.26
	県域	報告数	32	32	23	28	11	23
		定点当たり	0.43	0.43	0.31	0.38	0.15	0.31
A群溶血性レ ンサ球菌咽頭 炎	全県	報告数	303	304	444	352	340	348
		定点当たり	1.33	1.36	1.92	1.59	1.52	1.51
	県域	報告数	72	69	128	91	87	89
		定点当たり	0.97	0.93	1.73	1.23	1.23	1.20
感染性胃腸炎	全県	報告数	532	536	630	568	564	606
		定点当たり	2.33	2.40	2.73	2.56	2.53	2.63
	県域	報告数	185	179	201	192	176	208
		定点当たり	2.50	2.42	2.72	2.59	2.48	2.81
水痘	全県	報告数	77	61	92	60	66	79
		定点当たり	0.34	0.27	0.40	0.27	0.30	0.34
	県域	報告数	13	15	27	12	17	29
		定点当たり	0.18	0.20	0.36	0.16	0.24	0.39
手足口病	全県	報告数	529	610	607	563	426	476
		定点当たり	2.32	2.74	2.63	2.54	1.91	2.07
	県域	報告数	174	150	145	171	134	135
		定点当たり	2.35	2.03	1.96	2.31	1.89	1.82
伝染性紅斑	全県	報告数	54	39	48	51	23	43
		定点当たり	0.24	0.17	0.21	0.23	0.10	0.19
	県域	報告数	21	20	29	32	10	21
		定点当たり	0.28	0.27	0.39	0.43	0.14	0.28
突発性発しん	全県	報告数	85	63	94	74	83	85
		定点当たり	0.37	0.28	0.41	0.33	0.37	0.37
	県域	報告数	27	29	31	26	26	20
		定点当たり	0.36	0.39	0.42	0.35	0.37	0.27

表3 5週前～今週の推移 (その2)  
 (全県及び横浜市・川崎市・相模原市を除く県域)

2019年43週(10月21日～10月27日)

疾病名	項目		5週前	4週前	3週前	2週前	1週前	今週
			38週	39週	40週	41週	42週	43週
			(09月16日 ～09月22 日)	(09月23日 ～09月29 日)	(09月30日 ～10月06 日)	(10月07日 ～10月13 日)	(10月14日 ～10月20 日)	(10月21日 ～10月27 日)
ヘルパンギーナ	全県	報告数	117	97	119	92	41	42
		定点当たり	0.51	0.43	0.52	0.41	0.18	0.18
	県域	報告数	39	27	45	28	12	15
		定点当たり	0.53	0.36	0.61	0.38	0.17	0.20
流行性耳下腺炎	全県	報告数	21	10	25	18	14	10
		定点当たり	0.09	0.04	0.11	0.08	0.06	0.04
	県域	報告数	8	2	10	11	7	3
		定点当たり	0.11	0.03	0.14	0.15	0.10	0.04
急性出血性結膜炎	全県	報告数	-	-	-	-	-	-
		定点当たり	-	-	-	-	-	-
	県域	報告数	-	-	-	-	-	-
		定点当たり	-	-	-	-	-	-
流行性角結膜炎	全県	報告数	61	65	59	49	61	44
		定点当たり	1.22	1.30	1.23	1.14	1.30	0.88
	県域	報告数	19	31	16	18	24	6
		定点当たり	1.12	1.82	0.94	1.20	1.41	0.35
細菌性髄膜炎	全県	報告数	-	-	-	-	2	-
		定点当たり	-	-	-	-	0.18	-
	県域	報告数	-	-	-	-	1	-
		定点当たり	-	-	-	-	0.20	-
無菌性髄膜炎	全県	報告数	-	1	1	1	-	1
		定点当たり	-	0.09	0.09	0.10	-	0.09
	県域	報告数	-	-	-	-	-	-
		定点当たり	-	-	-	-	-	-
マイコプラズマ肺炎	全県	報告数	1	1	3	2	2	-
		定点当たり	0.09	0.09	0.27	0.20	0.18	-
	県域	報告数	-	1	-	1	1	-
		定点当たり	-	0.20	-	0.20	0.20	-
クラミジア肺炎 (オウム病を除く)	全県	報告数	-	-	-	-	-	-
		定点当たり	-	-	-	-	-	-
	県域	報告数	-	-	-	-	-	-
		定点当たり	-	-	-	-	-	-
感染性胃腸炎 (ロタウイルス)	全県	報告数	-	-	1	-	-	-
		定点当たり	-	-	0.09	-	-	-
	県域	報告数	-	-	1	-	-	-
		定点当たり	-	-	0.20	-	-	-