



## 今週の注目感染症

～腸管出血性大腸菌感染症～ ペロ毒素を産生する病原性大腸菌の感染で起こる病気です。今週も報告が多くなっています。主な症状は下痢と腹痛ですが、溶血性尿毒症症候群（HUS）や脳症を起こして死に至ることもあります。汚染された食品や、感染者の便を介して感染します。感染予防として、食前やトイレの後に石鹸と流水で十分な手洗いを行う、調理器具の消毒・殺菌を確実に、肉・肉製品の調理の際には中心部75℃以上で1分間以上加熱する、生野菜はよく水洗いをする、など、特にアウトドアでのキャンプやバーベキューの際に注意しましょう。また、強い腹痛や下痢（特に血便）の症状がある場合は、速やかに医療機関を受診しましょう。

～手足口病～ 第26週に神奈川県の定点当たり報告数が警報レベル(5)を超えました。第30週をピークに減少し、今週(定点当たり1.91人)、終息レベル(2)を下回りました。

～風しん～ 今週は、風しん2例の報告がありました。

## 今週の全数把握対象疾患

（当該週の国による集計及び各保健福祉事務所からの報告をもとに期日を決めて集計しているため、集計数が前後することがあります。）

分類	対象疾患	内訳				神奈川県 (今週)	神奈川県 (2019年累計)
		県域	横浜市	川崎市	相模原市		
二類	結核	6	11	3	2	22	1,223
三類	腸管出血性大腸菌感染症	5	3			8	154
四類	A型肝炎				1	1	38
	レジオネラ症	1	1	1	1	4	119
五類	アメーバ赤痢		2		1	3	66
	急性脳炎	1		1		2	44
	侵襲性インフルエンザ菌感染症		1			1	31
	侵襲性髄膜炎菌感染症		1			1	6
	侵襲性肺炎球菌感染症			1		1	150
	梅毒		1	1		2	224
	百日咳	1	2	9	1	13	458
	風しん		2			2	286

## 全数把握対象疾患情報

- 結核22例：年齢群は10歳未満2例、20歳代1例、30歳代1例、40歳代1例、50歳代2例、60歳代4例、70歳代7例、80歳代2例、90歳代1例、100歳代1例、病型は肺結核13例、肺結核及び粟粒結核1例、結核性胸膜炎2例、粟粒結核1例、気管支結核1例、潜在性結核感染症4例
- 腸管出血性大腸菌感染症8例：年齢群は10歳未満4例、20歳代1例、70歳代2例、80歳代1例、血清型・毒素型はO157 VT1VT2 6例、O157 VT2 1例、O103 VT1 1例、推定感染経路は経口感染4例、不明4例、推定感染地域は神奈川県6例、都道府県不明2例
- A型肝炎1例：年齢群は40歳代、推定感染経路は性的接触、感染地域は不明、ワクチン接種歴は不明
- レジオネラ症4例：年齢群は70歳代2例、80歳代1例、90歳代1例、病型は肺炎型4例、推定感染経路は水系感染1例、不明3例、推定感染地域は神奈川県3例、不明1例
- アメーバ赤痢3例：年齢群は50歳代2例、60歳代1例、病型は腸管アメーバ症3例、推定感染経路は性的接触1例、不明2例、推定感染地域は神奈川県1例、不明2例
- 急性脳炎2例：年齢群は10歳未満2例、病原体は不明2例、感染経路は不明2例、推定感染地域は神奈川県2例
- 侵襲性インフルエンザ菌感染症1例：年齢群は70歳代、推定感染経路は飛沫・飛沫核感染、推定感染地域は神奈川県、ワクチン接種歴は不明
- 侵襲性髄膜炎菌感染症1例：年齢群は80歳代、感染経路は不明、推定感染地域は神奈川県、ワクチン接種歴は不明
- 侵襲性肺炎球菌感染症1例：年齢群は80歳代、感染経路は不明、推定感染地域は神奈川県、ワクチン接種歴は不明
- 梅毒2例：年齢群は20歳代2例、病型は早期顕症梅毒 期1例、早期顕症梅毒 期1例、推定感染経路は性的接触2例、推定感染地域は神奈川県1例、不明1例
- 百日咳13例：年齢群は10歳未満4例、10歳代1例、30歳代2例、40歳代1例、50歳代2例、60歳代3例、推定感染原因は学校4例、家族内感染1例、職場1例、不明7例、推定感染地域は神奈川県9例、都道府県不明4例、ワクチン接種歴は接種あり5例、接種なし2例、不明6例
- 風しん2例：男女別は男性1例、女性1例、年齢群は30歳代2例、推定感染経路は飛沫感染2例、推定感染地域は神奈川県2例、ワクチン接種歴は接種なし2例

## 今週の定点把握対象疾患

- 水痘の定点当たり報告数は、鎌倉保健福祉事務所管内(1.17)で注意報レベル(1)を超えています。
- 手足口病の定点当たり報告数は、全県(1.91)で前週(2.54)より減少し、終息レベル(2)を下回りました。厚木保健福祉事務所管内(3.91)、鎌倉保健福祉事務所三崎センター管内(3.00)、横浜市(2.16)では終息レベルに至っていません。

## 神奈川県感染症情報センター

神奈川県衛生研究所 企画情報部 衛生情報課

TEL:0467-83-4400(代表)

FAX:0467-89-5211(企画情報部)

感染症発生動向調査事業は「感染症の予防及び感染症の患者に対する医療に関する法律」によって行われています。

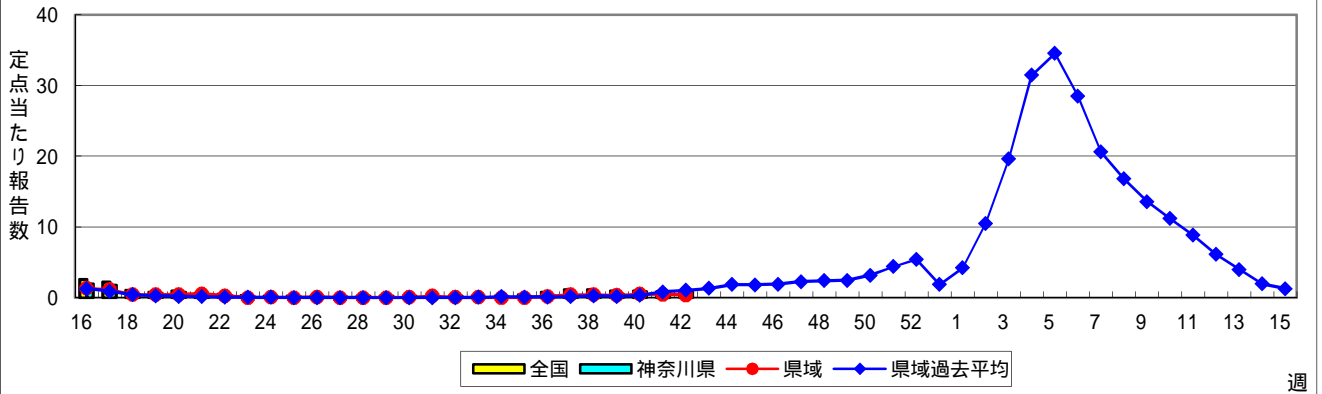
\* 県域とは、神奈川県内の市町村のうち横浜市、川崎市、相模原市を除いた地域です

# 感染症発生動向調査:週報対象疾患の時系列グラフ

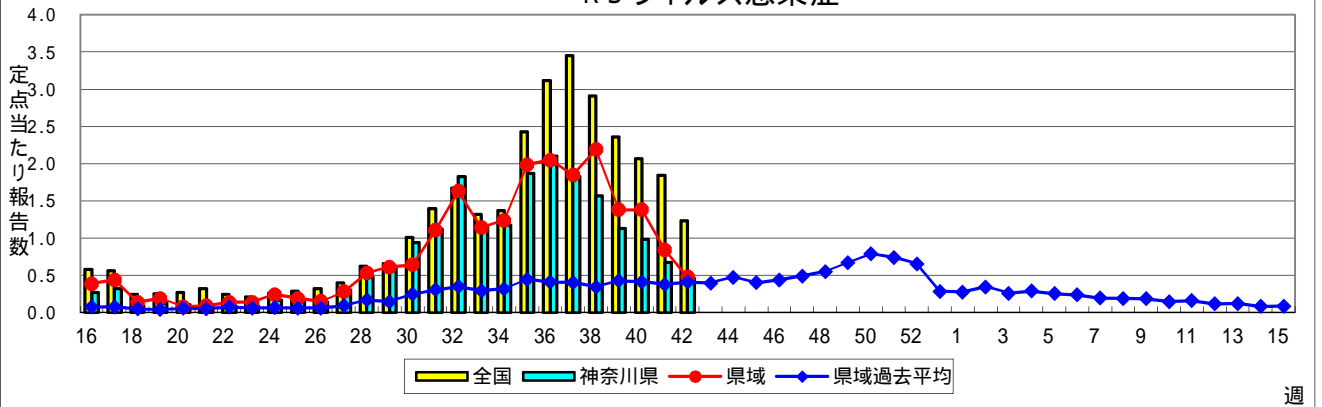
疾患名の括弧書きは、一般名称であり、正式名称ではありません。 2019年42週

神奈川県&県域(横浜市・川崎市・相模原市を除く)のデータです。 (10月14日~10月20日)

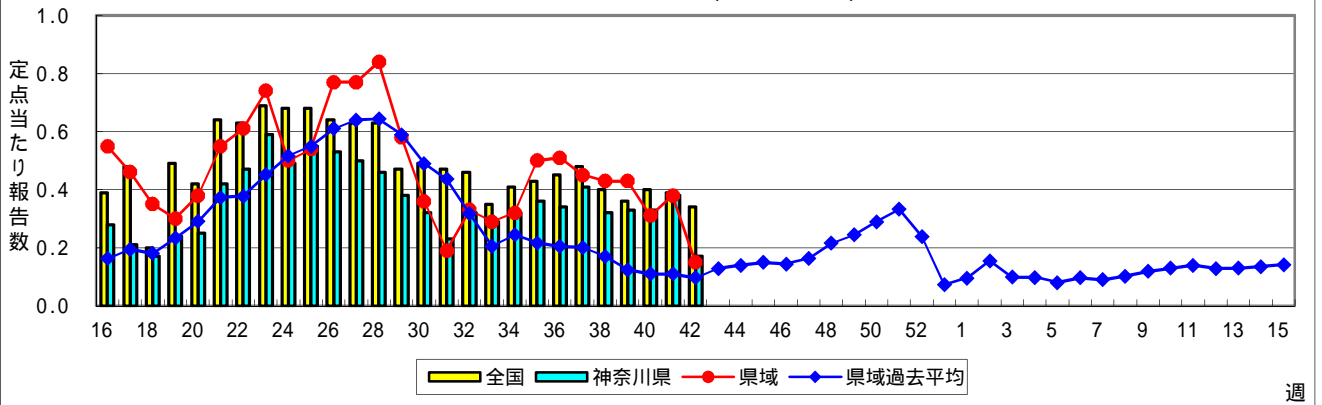
## インフルエンザ(高病原性鳥インフルエンザを除く)



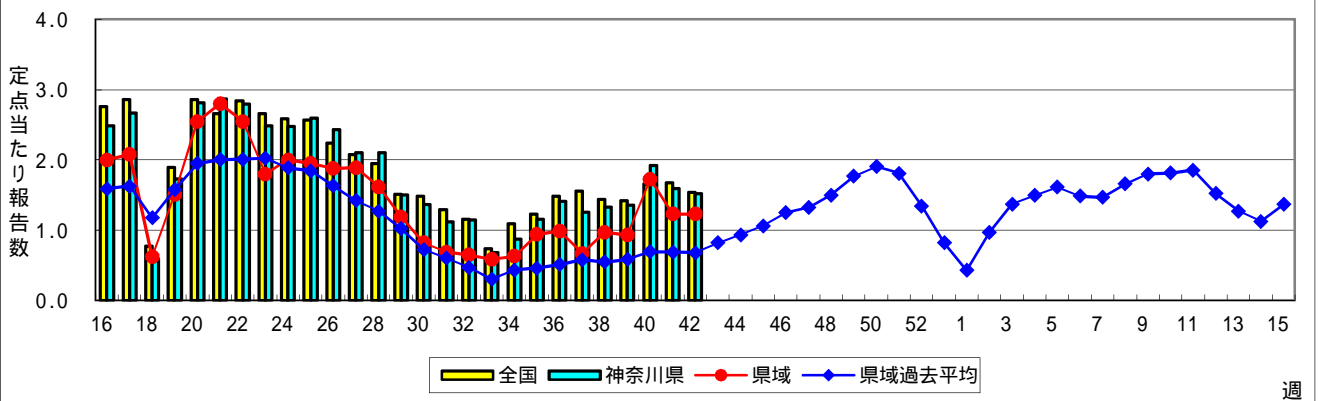
## RSウイルス感染症



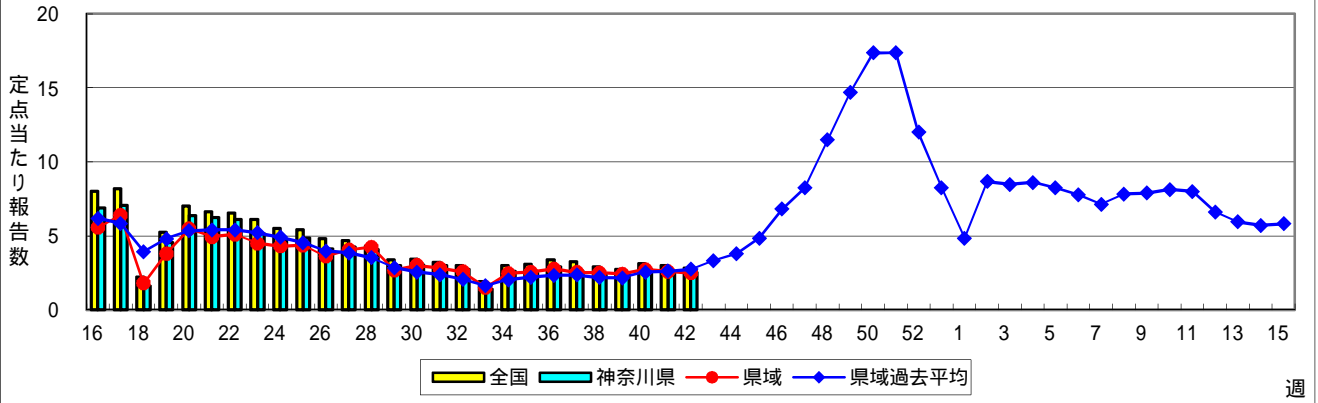
## 咽頭結膜熱(プール熱)



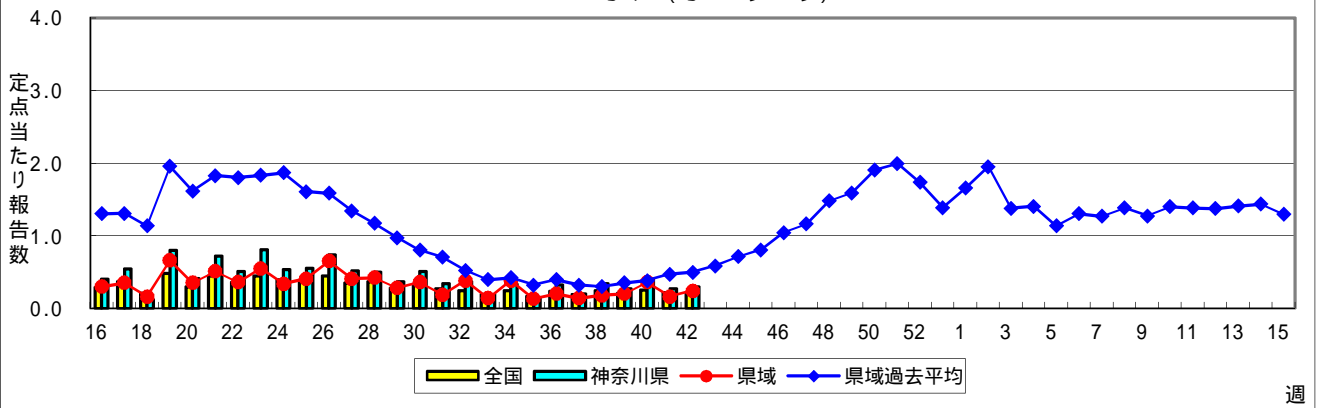
## A群溶血性レンサ球菌咽頭炎



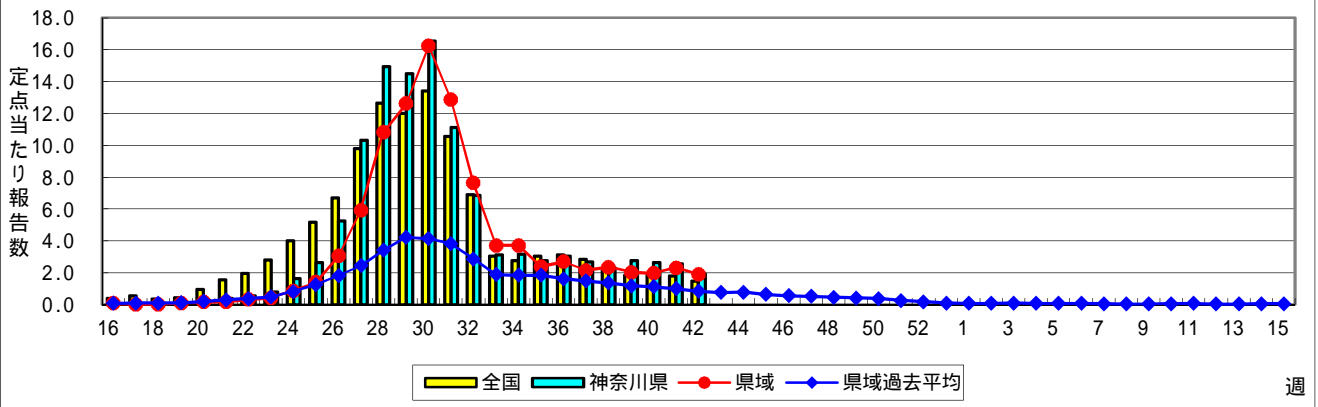
### 感染性胃腸炎



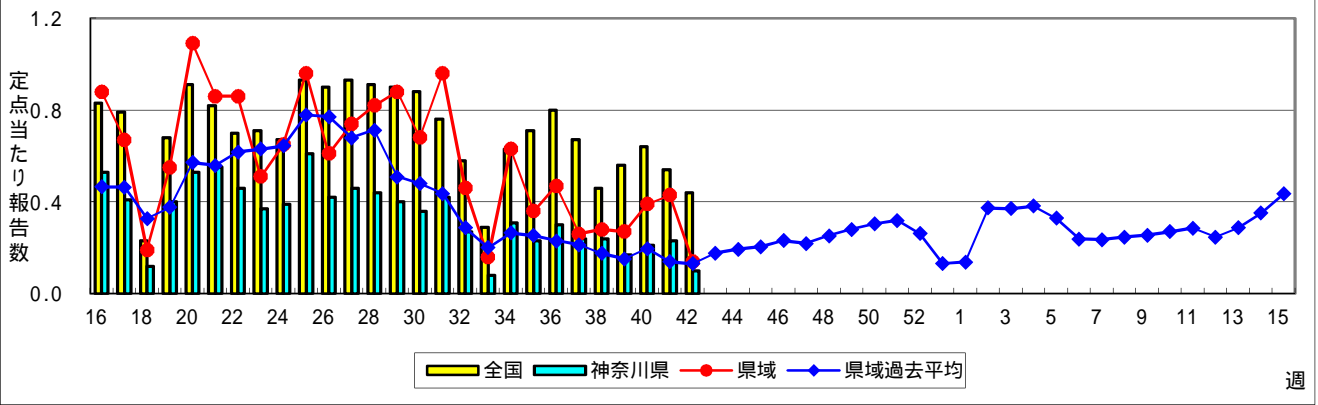
### 水痘(水ぼうそう)



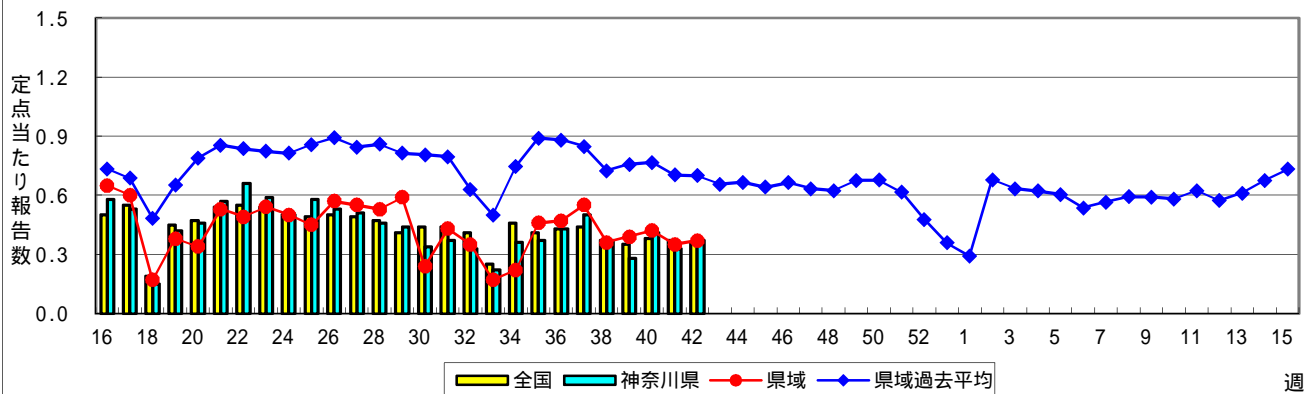
### 手足口病



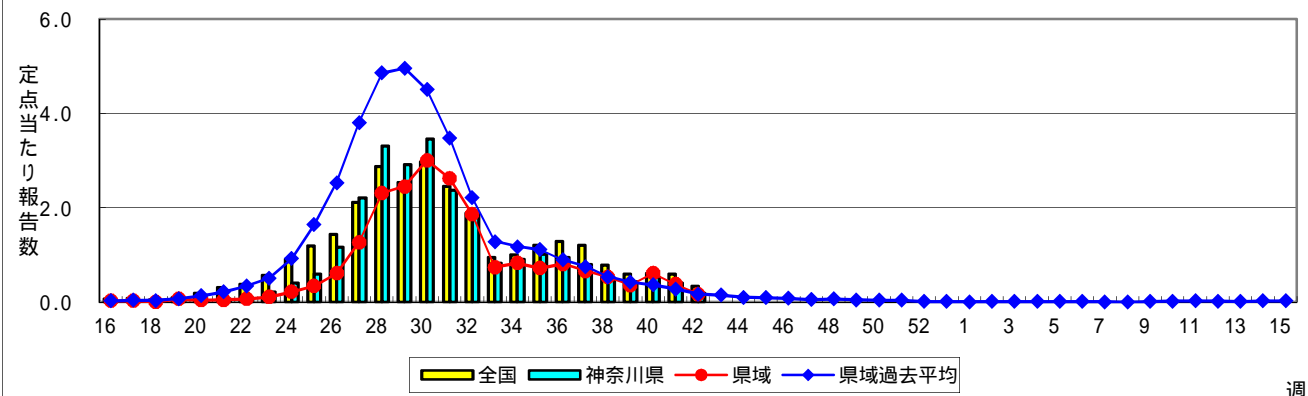
### 伝染性紅斑(リンゴ病)



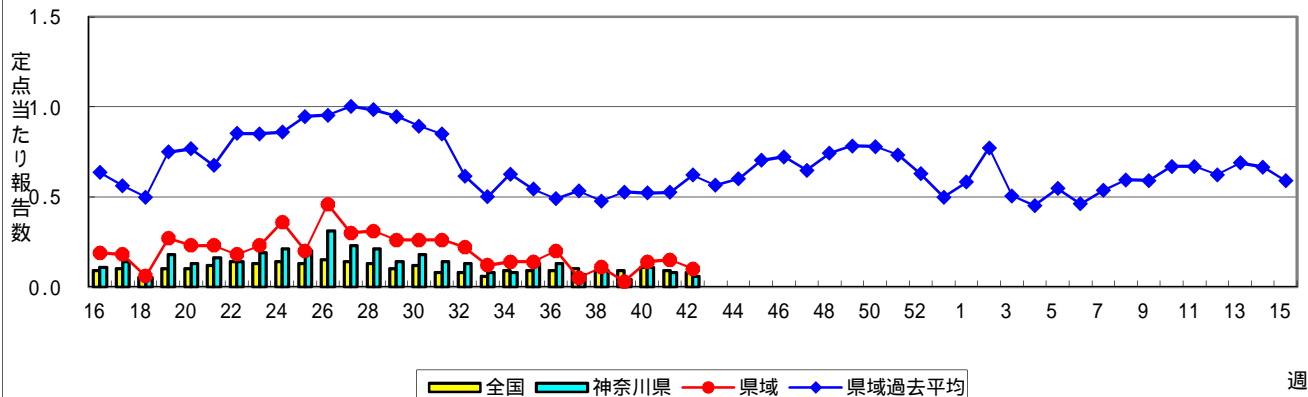
### 突発性発しん



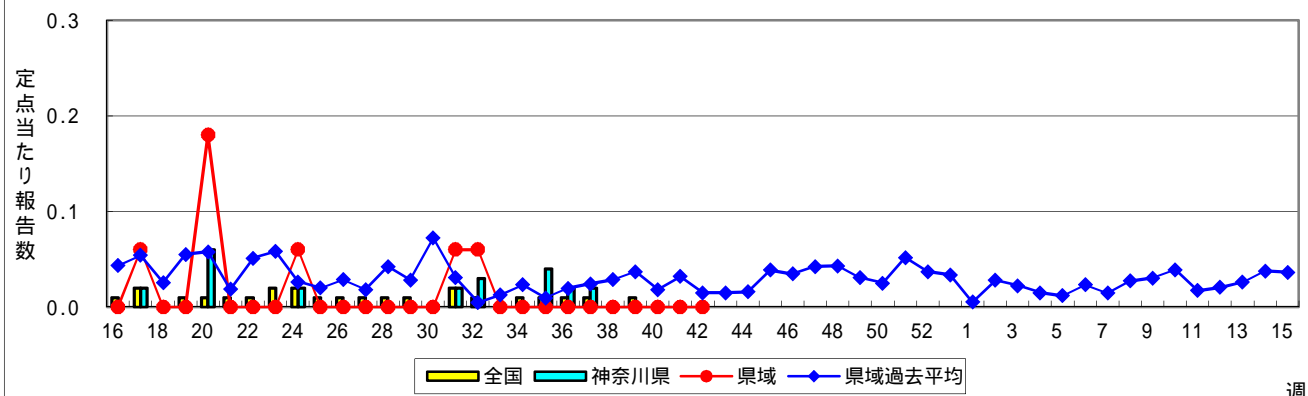
### ヘルパンギーナ



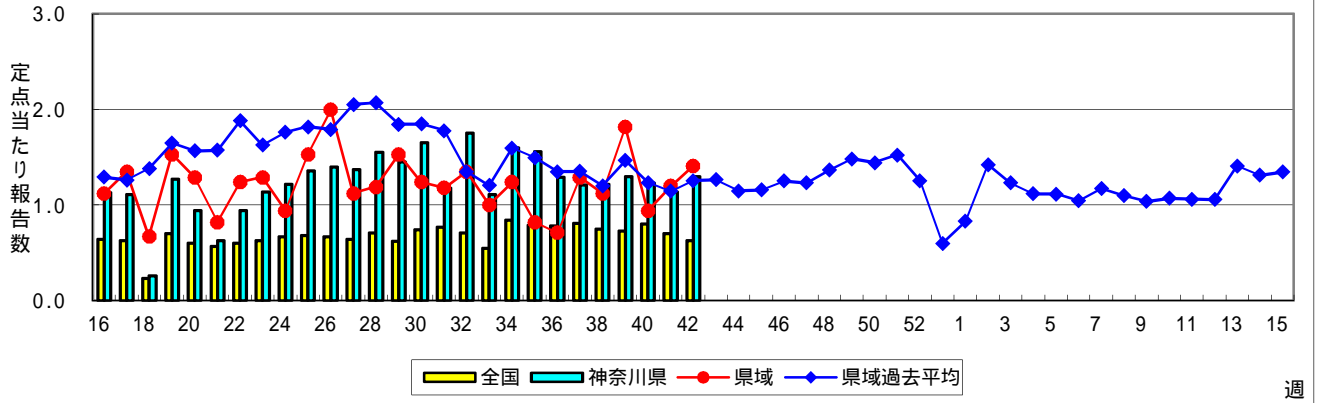
### 流行性耳下腺炎(おたふくかぜ)



### 急性出血性結膜炎

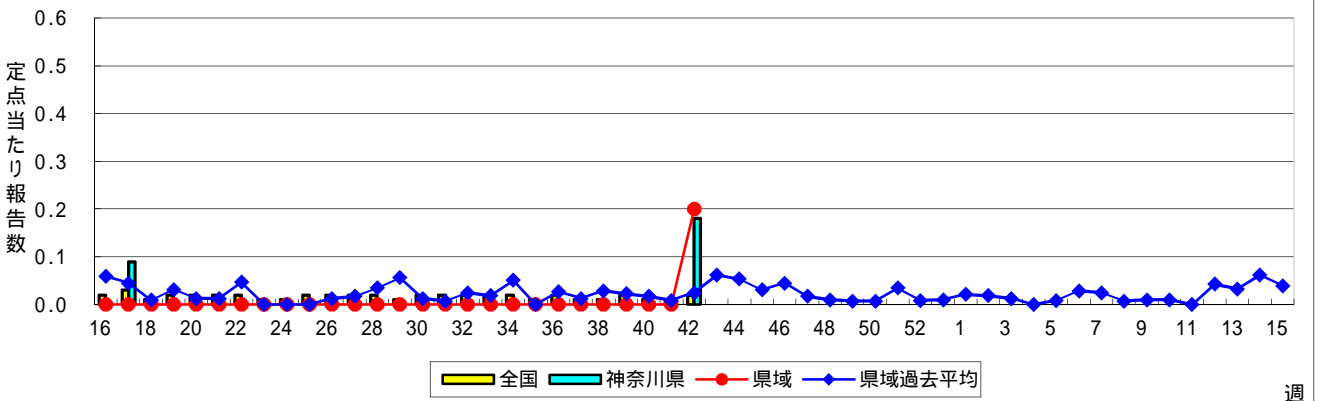


### 流行性角結膜炎



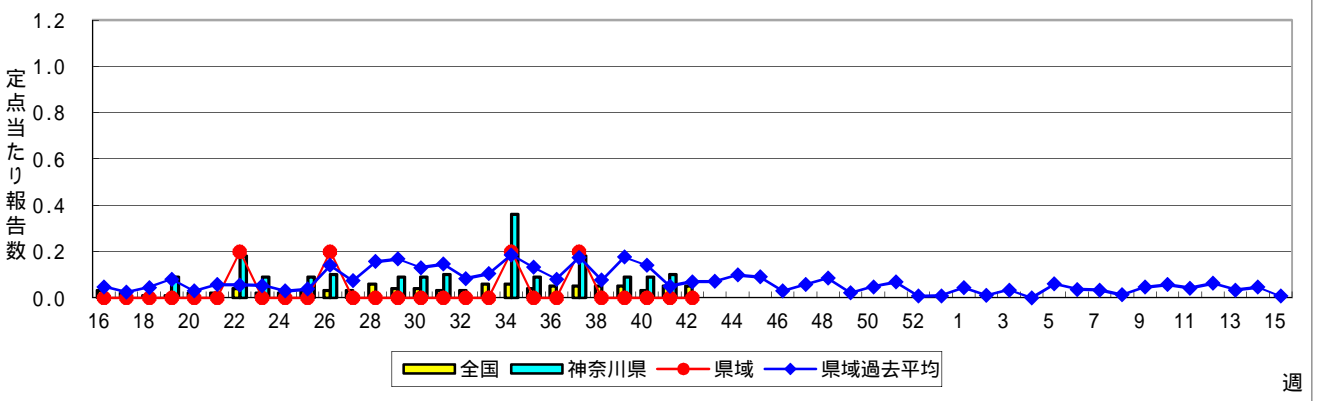
週

### 細菌性髄膜炎



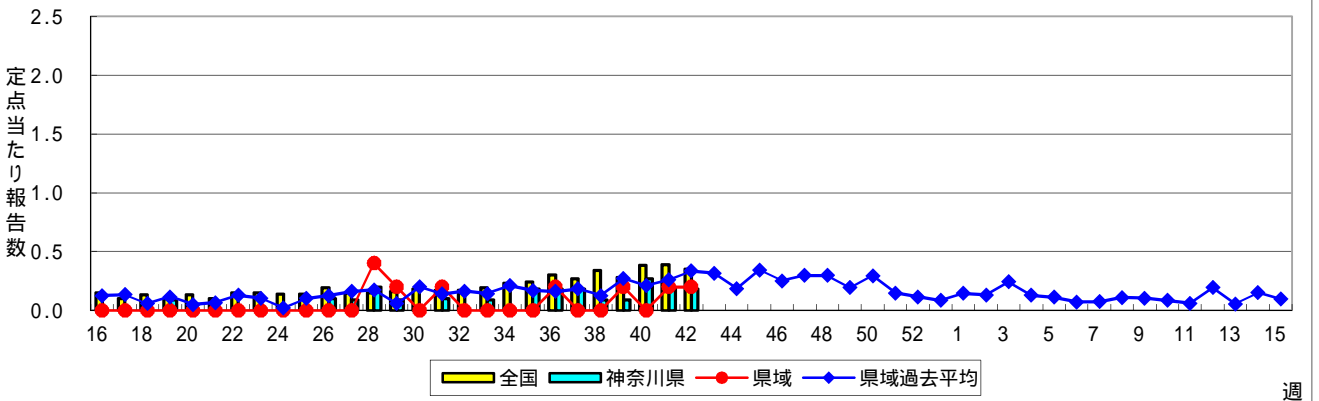
週

### 無菌性髄膜炎



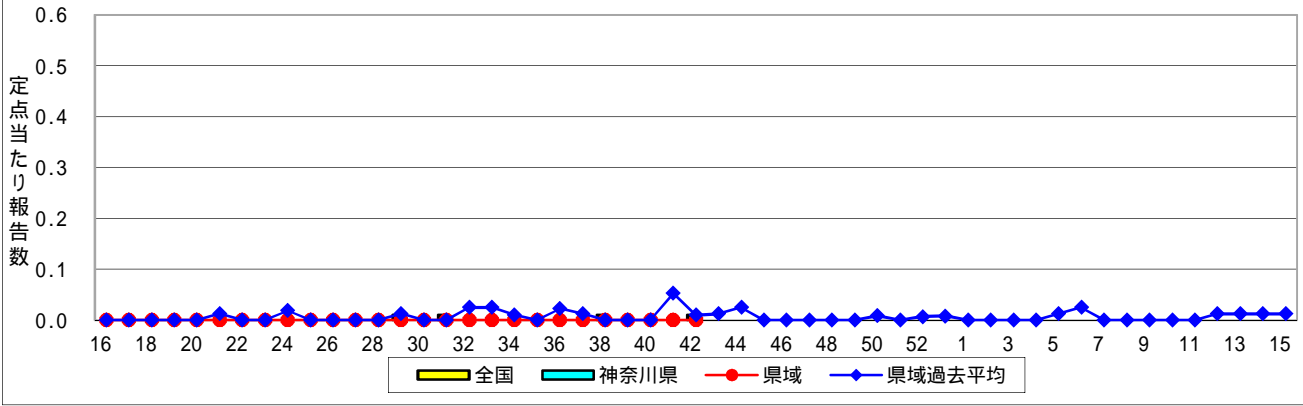
週

### マイコプラズマ肺炎



週

### クラミジア肺炎(オウム病を除く)



### 感染性胃腸炎(ロタウイルス)

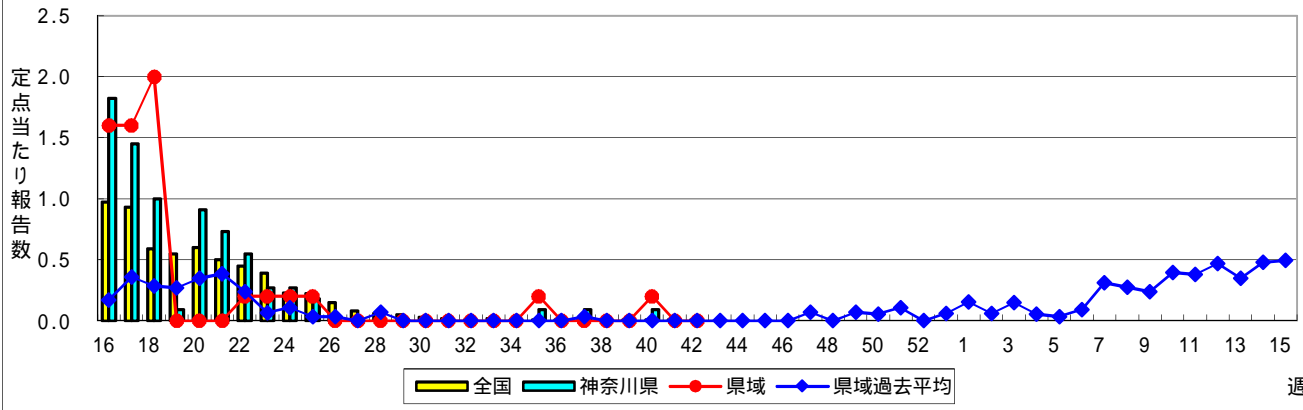


表1 報告数・定点当たり報告数 疾病、政令市・保健所別 (その1)

2019年42週(10月14日~10月20日)

神奈川県	インフルエンザ (高病原性鳥インフルエンザ を除く)		RSウイルス感染症		咽頭結膜熱		A群溶血性レンサ球菌 咽頭炎		感染性胃腸炎	
	報告数	定点当たり	報告数	定点当たり	報告数	定点当たり	報告数	定点当たり	報告数	定点当たり
全県	268	0.77	103	0.46	37	0.17	340	1.52	564	2.53
横浜市	175	1.31	42	0.49	14	0.16	139	1.62	167	1.94
川崎市	35	0.57	25	0.68	8	0.22	77	2.08	125	3.38
相模原市	12	0.32	2	0.07	4	0.14	37	1.28	96	3.31
県域 (横浜市、川崎市、相模原市を除く)	46	0.40	34	0.48	11	0.15	87	1.23	176	2.48
横須賀市	-	-	1	0.11	-	-	8	0.89	23	2.56
藤沢市	7	0.44	5	0.50	3	0.30	6	0.60	27	2.70
茅ヶ崎市	4	0.36	-	-	1	0.14	2	0.29	15	2.14
平塚	3	0.27	6	0.86	-	-	9	1.29	3	0.43
平塚 秦野センター	1	0.10	2	0.33	-	-	6	1.00	22	3.67
鎌倉	12	1.20	-	-	-	-	5	0.83	16	2.67
鎌倉 三崎センター	3	1.00	-	-	2	1.00	5	2.50	1	0.50
小田原	4	0.40	8	1.33	-	-	13	2.17	9	1.50
小田原 足柄上センター	-	-	-	-	1	0.33	1	0.33	-	-
厚木	5	0.29	11	1.00	4	0.36	29	2.64	52	4.73
厚木 大和センター	7	1.00	1	0.25	-	-	3	0.75	8	2.00

神奈川県	水痘		手足口病		伝染性紅斑		突発性発しん	
	報告数	定点当たり	報告数	定点当たり	報告数	定点当たり	報告数	定点当たり
全県	66	0.30	426	1.91	23	0.10	83	0.37
横浜市	26	0.30	186	2.16	11	0.13	39	0.45
川崎市	19	0.51	73	1.97	2	0.05	12	0.32
相模原市	4	0.14	33	1.14	-	-	6	0.21
県域 (横浜市、川崎市、相模原市を除く)	17	0.24	134	1.89	10	0.14	26	0.37
横須賀市	-	-	11	1.22	2	0.22	-	-
藤沢市	2	0.20	19	1.90	-	-	8	0.80
茅ヶ崎市	-	-	10	1.43	1	0.14	4	0.57
平塚	3	0.43	13	1.86	1	0.14	1	0.14
平塚 秦野センター	2	0.33	12	2.00	2	0.33	3	0.50
鎌倉	7	1.17	2	0.33	-	-	3	0.50
鎌倉 三崎センター	1	0.50	6	3.00	-	-	-	-
小田原	-	-	11	1.83	2	0.33	-	-
小田原 足柄上センター	-	-	-	-	1	0.33	1	0.33
厚木	2	0.18	43	3.91	1	0.09	5	0.45
厚木 大和センター	-	-	7	1.75	-	-	1	0.25

神奈川県	ヘルパンギーナ		流行性耳下腺炎		急性出血性結膜炎		流行性角結膜炎		細菌性髄膜炎	
	報告数	定点当たり	報告数	定点当たり	報告数	定点当たり	報告数	定点当たり	報告数	定点当たり
全県	41	0.18	14	0.06	-	-	61	1.30	2	0.18
横浜市	19	0.22	6	0.07	-	-	12	0.67	-	-
川崎市	7	0.19	1	0.03	-	-	21	2.33	1	0.50
相模原市	3	0.10	-	-	-	-	4	1.33	-	-
県域 (横浜市、川崎市、相模原市を除く)	12	0.17	7	0.10	-	-	24	1.41	1	0.20
横須賀市	-	-	1	0.11	-	-	1	0.50	-	-
藤沢市	3	0.30	-	-	-	-	3	1.00	-	-
茅ヶ崎市	-	-	1	0.14	-	-	1	0.50	...	...
平塚	1	0.14	-	-	-	-	1	0.50	-	-
平塚 秦野センター	-	-	1	0.17	-	-	-	-	...	...
鎌倉	6	1.00	2	0.33	-	-	-	-	...	...
鎌倉 三崎センター	-	-	-	-	...	...	...	...	...	...
小田原	-	-	-	-	-	-	-	-	...	...
小田原 足柄上センター	-	-	-	-	...	...	...	...	1	1.00
厚木	2	0.18	2	0.18	-	-	18	6.00	-	-
厚木 大和センター	-	-	-	-	-	-	-	-	...	...





表2 報告数・定点当たり報告数、疾病・年齢階級別  
(全県及び横浜市・川崎市・相模原市を除く県域) (その1)

2019年42週(10月14日～10月20日)

\*表2は、各保健福祉事務所からの最新の報告をもとに作成しているため、国の週間データである表1および表3の数値と一致しないことがあります。

インフルエンザ定点	項目	合計	～5か月	～11か月	1歳	2	3	4	5	6	7	8	
インフルエンザ (高病原性鳥インフルエンザを除く)	全国	報告数	3,550	20	46	145	148	207	247	249	215	192	193
		定点当たり	0.72	0.00	0.01	0.03	0.03	0.04	0.05	0.05	0.04	0.04	0.04
	全県	報告数	268	1	5	8	13	13	21	19	24	20	13
		定点当たり	0.77	0.00	0.01	0.02	0.04	0.04	0.06	0.05	0.07	0.06	0.04
	県域	報告数	46	-	-	1	1	-	7	2	4	3	1
		定点当たり	0.40	-	-	0.01	0.01	-	0.06	0.02	0.04	0.03	0.01

小児科定点	項目	合計	～5か月	～11か月	1歳	2	3	4	5	6	7	8	
RSウイルス 感染症	全国	報告数	3,889	627	748	1,360	601	304	147	63	14	5	5
		定点当たり	1.23	0.20	0.24	0.43	0.19	0.10	0.05	0.02	0.00	0.00	0.00
	全県	報告数	103	14	26	39	15	5	2	-	1	-	-
		定点当たり	0.46	0.06	0.12	0.17	0.07	0.02	0.01	-	0.00	-	-
	県域	報告数	34	6	5	14	4	2	2	-	-	-	-
		定点当たり	0.48	0.08	0.07	0.20	0.06	0.03	0.03	-	-	-	-
咽頭結膜熱	全国	報告数	1,059	10	63	219	185	167	127	112	61	42	21
		定点当たり	0.34	0.00	0.02	0.07	0.06	0.05	0.04	0.04	0.02	0.01	0.01
	全県	報告数	37	-	2	9	5	4	4	3	2	4	2
		定点当たり	0.17	-	0.01	0.04	0.02	0.02	0.02	0.01	0.01	0.02	0.01
	県域	報告数	11	-	1	-	3	3	-	1	-	1	1
		定点当たり	0.15	-	0.01	-	0.04	0.04	-	0.01	-	0.01	0.01
A群溶血性レンサ球菌咽頭炎	全国	報告数	4,857	2	12	140	239	453	663	676	580	472	418
		定点当たり	1.54	0.00	0.00	0.04	0.08	0.14	0.21	0.21	0.18	0.15	0.13
	全県	報告数	340	-	1	7	10	26	35	42	41	30	42
		定点当たり	1.52	-	0.00	0.03	0.04	0.12	0.16	0.19	0.18	0.13	0.19
	県域	報告数	87	-	-	1	1	5	4	14	13	9	10
		定点当たり	1.23	-	-	0.01	0.01	0.07	0.06	0.20	0.18	0.13	0.14
感染性胃腸炎	全国	報告数	8,829	108	664	1,332	955	916	838	689	502	428	358
		定点当たり	2.80	0.03	0.21	0.42	0.30	0.29	0.27	0.22	0.16	0.14	0.11
	全県	報告数	564	7	36	75	53	55	52	48	32	30	21
		定点当たり	2.53	0.03	0.16	0.34	0.24	0.25	0.23	0.22	0.14	0.13	0.09
	県域	報告数	176	1	9	24	20	16	16	15	11	10	8
		定点当たり	2.48	0.01	0.13	0.34	0.28	0.23	0.23	0.21	0.15	0.14	0.11
水痘	全国	報告数	695	2	22	39	41	42	78	62	82	84	88
		定点当たり	0.22	0.00	0.01	0.01	0.01	0.01	0.02	0.02	0.03	0.03	0.03
	全県	報告数	66	-	3	7	2	4	5	6	14	4	4
		定点当たり	0.30	-	0.01	0.03	0.01	0.02	0.02	0.03	0.06	0.02	0.02
	県域	報告数	17	-	-	2	-	1	2	3	3	1	1
		定点当たり	0.24	-	-	0.03	-	0.01	0.03	0.04	0.04	0.01	0.01

インフルエンザ定点	項目	9	10-14	15-19	20-29	30-39	40-49	50-59	60-69	70-79	80歳以上	
インフルエンザ (高病原性鳥インフルエンザを除く)	全国	報告数	151	637	94	146	240	270	127	120	51	52
		定点当たり	0.03	0.13	0.02	0.03	0.05	0.05	0.03	0.02	0.01	0.01
	全県	報告数	15	63	5	12	9	15	5	3	-	4
		定点当たり	0.04	0.18	0.01	0.03	0.03	0.04	0.01	0.01	-	0.01
	県域	報告数	3	8	-	2	3	5	2	1	-	3
		定点当たり	0.03	0.07	-	0.02	0.03	0.04	0.02	0.01	-	0.03

小児科定点	項目	9	10-14	15-19	20歳以上	
RSウイルス 感染症	全国	報告数	2	5	-	8
		定点当たり	0.00	0.00	-	0.00
	全県	報告数	-	-	-	1
		定点当たり	-	-	-	0.00
	県域	報告数	-	-	-	1
		定点当たり	-	-	-	0.01
咽頭結膜熱	全国	報告数	15	25	3	9
		定点当たり	0.00	0.01	0.00	0.00
	全県	報告数	1	-	-	1
		定点当たり	0.00	-	-	0.00
	県域	報告数	-	-	-	1
		定点当たり	-	-	-	0.01
A群溶血性レンサ球菌咽頭炎	全国	報告数	335	599	57	211
		定点当たり	0.11	0.19	0.02	0.07
	全県	報告数	34	50	4	18
		定点当たり	0.15	0.22	0.02	0.08
	県域	報告数	7	15	-	8
		定点当たり	0.10	0.21	-	0.11
感染性胃腸炎	全国	報告数	323	840	177	699
		定点当たり	0.10	0.27	0.06	0.22
	全県	報告数	17	55	7	76
		定点当たり	0.08	0.25	0.03	0.34
	県域	報告数	6	21	2	17
		定点当たり	0.08	0.30	0.03	0.24
水痘	全国	報告数	55	86	7	7
		定点当たり	0.02	0.03	0.00	0.00
	全県	報告数	7	9	-	1
		定点当たり	0.03	0.04	-	0.00
	県域	報告数	2	2	-	-
		定点当たり	0.03	0.03	-	-

表2 報告数・定点当たり報告数、疾病・年齢階級別  
(全県及び横浜市・川崎市・相模原市を除く県域) (その2)

2019年42週(10月14日～10月20日)

\*表2は、各保健福祉事務所からの最新の報告をもとに作成しているため、国の還元データである表1および表3の数値と一致しないことがあります

小児科定点	項目	合計	～5か月	～11か月	1歳	
手足口病	全国	報告数	4,609	17	212	1,178
		定点当たり	1.46	0.01	0.07	0.37
	全県	報告数	426	3	17	90
		定点当たり	1.91	0.01	0.08	0.40
	県域	報告数	134	1	5	33
		定点当たり	1.89	0.01	0.07	0.46
伝染性紅斑	全国	報告数	1,385	2	19	87
		定点当たり	0.44	0.00	0.01	0.03
	全県	報告数	23	-	2	1
		定点当たり	0.10	-	0.01	0.00
	県域	報告数	10	-	-	-
		定点当たり	0.14	-	-	-
突発性発しん	全国	報告数	1,122	18	324	611
		定点当たり	0.36	0.01	0.10	0.19
	全県	報告数	83	1	21	43
		定点当たり	0.37	0.00	0.09	0.19
	県域	報告数	26	1	6	16
		定点当たり	0.37	0.01	0.08	0.23
ヘルパンギーナ	全国	報告数	1,044	8	91	262
		定点当たり	0.33	0.00	0.03	0.08
	全県	報告数	41	-	5	7
		定点当たり	0.18	-	0.02	0.03
	県域	報告数	12	-	1	3
		定点当たり	0.17	-	0.01	0.04
流行性耳下腺炎	全国	報告数	268	-	1	5
		定点当たり	0.08	-	0.00	0.00
	全県	報告数	14	-	-	-
		定点当たり	0.06	-	-	-
	県域	報告数	7	-	-	-
		定点当たり	0.10	-	-	-

小児科定点	項目	2	3	4	5	6	7	8	9	10-14	15-19	20歳以上	
手足口病	全国	報告数	880	738	585	360	224	119	90	56	94	8	48
		定点当たり	0.28	0.23	0.19	0.11	0.07	0.04	0.03	0.02	0.03	0.00	0.02
	全県	報告数	75	77	66	38	19	7	10	8	8	-	8
		定点当たり	0.34	0.35	0.30	0.17	0.09	0.03	0.04	0.04	0.04	-	0.04
	県域	報告数	19	24	19	15	5	2	3	2	3	-	3
		定点当たり	0.27	0.34	0.27	0.21	0.07	0.03	0.04	0.03	0.04	-	0.04
伝染性紅斑	全国	報告数	87	178	266	229	182	125	90	49	56	1	14
		定点当たり	0.03	0.06	0.08	0.07	0.06	0.04	0.03	0.02	0.02	0.00	0.00
	全県	報告数	3	1	5	5	4	-	2	-	-	-	-
		定点当たり	0.01	0.00	0.02	0.02	0.02	-	0.01	0.04	0.04	-	0.04
	県域	報告数	2	-	1	4	3	-	-	-	-	-	-
		定点当たり	0.03	-	0.01	0.06	0.04	-	-	-	-	-	-
突発性発しん	全国	報告数	114	34	11	8	-	1	1	-	-	-	-
		定点当たり	0.04	0.01	0.00	0.00	-	0.00	0.00	-	-	-	-
	全県	報告数	16	2	-	-	-	-	-	-	-	-	-
		定点当たり	0.07	0.01	-	-	-	-	-	-	-	-	-
	県域	報告数	3	-	-	-	-	-	-	-	-	-	-
		定点当たり	0.04	-	-	-	-	-	-	-	-	-	-
ヘルパンギーナ	全国	報告数	169	144	137	75	43	36	21	14	22	2	20
		定点当たり	0.05	0.05	0.04	0.02	0.01	0.01	0.01	0.00	0.01	0.00	0.01
	全県	報告数	7	9	3	5	2	1	-	1	1	-	-
		定点当たり	0.03	0.04	0.01	0.02	0.01	0.00	-	0.00	0.00	-	-
	県域	報告数	-	5	1	1	-	1	-	-	-	-	-
		定点当たり	-	0.07	0.01	0.01	-	0.01	-	-	-	-	-
流行性耳下腺炎	全国	報告数	15	22	37	52	34	32	19	19	26	2	4
		定点当たり	0.00	0.01	0.01	0.02	0.01	0.01	0.01	0.01	0.01	0.01	0.00
	全県	報告数	1	-	3	3	2	-	1	1	2	1	-
		定点当たり	0.00	-	0.01	0.01	0.01	-	0.00	0.00	0.01	0.00	-
	県域	報告数	-	-	2	1	2	-	-	1	-	1	-
		定点当たり	-	-	0.03	0.01	0.03	-	-	0.01	-	0.01	-

表2 報告数・定点当たり報告数、疾病・年齢階級別  
(全県及び横浜市・川崎市・相模原市を除く県域) (その3)

2019年42週(10月14日～10月20日)

\*表2は、各保健福祉事務所からの最新の報告をもとに作成しているため、国の還元データである表1および表3の数値と一致しないことがあります。

眼科定点		項目	合計	～5か月	～11か月	1歳	2	3	4	5	6	7	8
急性出血性結膜炎	全国	報告数	2	-	-	-	-	-	-	-	-	-	-
		定点当たり	0.00	-	-	-	-	-	-	-	-	-	-
	県域	報告数	-	-	-	-	-	-	-	-	-	-	-
流行性角結膜炎	全国	報告数	435	1	1	24	19	24	12	11	10	5	8
		定点当たり	0.63	0.00	0.00	0.03	0.03	0.03	0.02	0.02	0.01	0.01	0.01
	県域	報告数	61	-	-	1	2	4	2	1	1	-	2
細菌性髄膜炎	全国	報告数	2	-	-	-	-	-	-	-	-	-	-
		定点当たり	0.18	0.09	-	-	-	-	-	-	-	-	-
	県域	報告数	1	-	-	-	-	-	-	-	-	-	-
無菌性髄膜炎	全国	報告数	23	1	1	3	-	2	1	3	3	1	2
		定点当たり	0.05	0.00	0.00	0.01	-	0.00	0.00	0.01	0.01	0.00	0.00
	県域	報告数	-	-	-	-	-	-	-	-	-	-	-
マイコプラズマ肺炎	全国	報告数	167	-	26	70	35	6	10	6	5	2	2
		定点当たり	0.35	-	0.05	0.15	0.07	0.01	0.02	0.01	0.01	0.00	0.00
	県域	報告数	2	-	2	-	-	-	-	-	-	-	-
クラミジア肺炎(オウム病を除く)	全国	報告数	3	-	-	1	1	-	-	-	-	-	-
		定点当たり	0.01	-	-	0.00	0.00	-	-	-	-	-	-
	県域	報告数	-	-	-	-	-	-	-	-	-	-	-
感染性胃腸炎(ロタウイルス)	全国	報告数	6	-	2	3	1	-	-	-	-	-	-
		定点当たり	0.01	-	0.00	0.01	0.00	-	-	-	-	-	-
	県域	報告数	-	-	-	-	-	-	-	-	-	-	-

眼科定点		項目	合計	0歳	1-4	5-9	10-14	15-19	20-24	25-29	30-34	35-39	40-44
細菌性髄膜炎	全国	報告数	10	3	-	-	-	-	-	-	-	1	-
		定点当たり	0.02	0.01	-	-	-	-	-	-	-	-	0.00
	県域	報告数	2	1	-	-	-	-	-	-	-	-	-
無菌性髄膜炎	全国	報告数	23	1	1	3	-	2	1	3	3	1	2
		定点当たり	0.05	0.00	0.00	0.01	-	0.00	0.00	0.01	0.01	0.00	0.00
	県域	報告数	-	-	-	-	-	-	-	-	-	-	-
マイコプラズマ肺炎	全国	報告数	167	-	26	70	35	6	10	6	5	2	2
		定点当たり	0.35	-	0.05	0.15	0.07	0.01	0.02	0.01	0.01	0.00	0.00
	県域	報告数	2	-	2	-	-	-	-	-	-	-	-
クラミジア肺炎(オウム病を除く)	全国	報告数	3	-	-	1	1	-	-	-	-	-	-
		定点当たり	0.01	-	-	0.00	0.00	-	-	-	-	-	-
	県域	報告数	-	-	-	-	-	-	-	-	-	-	-
感染性胃腸炎(ロタウイルス)	全国	報告数	6	-	2	3	1	-	-	-	-	-	-
		定点当たり	0.01	-	0.00	0.01	0.00	-	-	-	-	-	-
	県域	報告数	-	-	-	-	-	-	-	-	-	-	-

眼科定点		項目	9	10-14	15-19	20-29	30-39	40-49	50-59	60-69	70歳以上
急性出血性結膜炎	全国	報告数	1	-	-	-	-	-	-	1	-
		定点当たり	0.00	-	-	-	-	-	-	0.00	-
	県域	報告数	-	-	-	-	-	-	-	-	-
流行性角結膜炎	全国	報告数	4	14	11	54	91	61	31	22	32
		定点当たり	0.01	0.02	0.02	0.08	0.13	0.09	0.04	0.03	0.05
	県域	報告数	-	3	1	10	15	7	4	3	5
細菌性髄膜炎	全国	報告数	-	0.06	0.02	0.21	0.32	0.15	0.09	0.06	0.11
		定点当たり	-	0.06	0.06	0.29	0.41	0.12	0.12	0.06	0.12
	県域	報告数	-	1	1	5	7	2	2	1	2

眼科定点		項目	45-49	50-54	55-59	60-64	65-69	70歳以上
細菌性髄膜炎	全国	報告数	-	1	1	-	-	4
		定点当たり	-	0.00	0.00	-	-	0.01
	県域	報告数	-	-	-	-	-	1
無菌性髄膜炎	全国	報告数	2	1	1	-	1	1
		定点当たり	0.00	0.00	0.00	-	0.00	0.00
	県域	報告数	-	-	-	-	-	-
マイコプラズマ肺炎	全国	報告数	-	1	-	2	-	2
		定点当たり	-	0.00	-	0.00	-	0.00
	県域	報告数	-	-	-	-	-	-
クラミジア肺炎(オウム病を除く)	全国	報告数	-	-	-	-	-	1
		定点当たり	-	-	-	-	-	0.00
	県域	報告数	-	-	-	-	-	-
感染性胃腸炎(ロタウイルス)	全国	報告数	-	-	-	-	-	-
		定点当たり	-	-	-	-	-	-
	県域	報告数	-	-	-	-	-	-

表3 5週前～今週の推移 (その1)  
 (全県及び横浜市・川崎市・相模原市を除く県域)

2019年42週(10月14日～10月20日)

疾病名	項目		5週前	4週前	3週前	2週前	1週前	今週
			37週	38週	39週	40週	41週	42週
			(09月09日 ～09月15 日)	(09月16日 ～09月22 日)	(09月23日 ～09月29 日)	(09月30日 ～10月06 日)	(10月07日 ～10月13 日)	(10月14日 ～10月20 日)
インフルエンザ (高病原性鳥インフル ンザを除く)	全県	報告数	126	155	173	305	267	268
		定点当たり	0.36	0.45	0.50	0.85	0.78	0.77
	県域	報告数	51	48	39	62	55	46
		定点当たり	0.43	0.41	0.33	0.53	0.47	0.40
RSウイルス 感染症	全県	報告数	407	359	251	227	148	103
		定点当たり	1.83	1.57	1.13	0.98	0.67	0.46
	県域	報告数	135	162	102	102	62	34
		定点当たり	1.85	2.19	1.38	1.38	0.84	0.48
咽頭結膜熱	全県	報告数	91	73	73	76	85	37
		定点当たり	0.41	0.32	0.33	0.33	0.38	0.17
	県域	報告数	33	32	32	23	28	11
		定点当たり	0.45	0.43	0.43	0.31	0.38	0.15
A群溶血性レ ンサ球菌咽頭 炎	全県	報告数	282	303	304	444	352	340
		定点当たり	1.26	1.33	1.36	1.92	1.59	1.52
	県域	報告数	49	72	69	128	91	87
		定点当たり	0.67	0.97	0.93	1.73	1.23	1.23
感染性胃腸炎	全県	報告数	578	532	536	630	568	564
		定点当たり	2.59	2.33	2.40	2.73	2.56	2.53
	県域	報告数	184	185	179	201	192	176
		定点当たり	2.52	2.50	2.42	2.72	2.59	2.48
水痘	全県	報告数	45	77	61	92	60	66
		定点当たり	0.20	0.34	0.27	0.40	0.27	0.30
	県域	報告数	10	13	15	27	12	17
		定点当たり	0.14	0.18	0.20	0.36	0.16	0.24
手足口病	全県	報告数	598	529	610	607	563	426
		定点当たり	2.68	2.32	2.74	2.63	2.54	1.91
	県域	報告数	156	174	150	145	171	134
		定点当たり	2.14	2.35	2.03	1.96	2.31	1.89
伝染性紅斑	全県	報告数	54	54	39	48	51	23
		定点当たり	0.24	0.24	0.17	0.21	0.23	0.10
	県域	報告数	19	21	20	29	32	10
		定点当たり	0.26	0.28	0.27	0.39	0.43	0.14
突発性発しん	全県	報告数	111	85	63	94	74	83
		定点当たり	0.50	0.37	0.28	0.41	0.33	0.37
	県域	報告数	40	27	29	31	26	26
		定点当たり	0.55	0.36	0.39	0.42	0.35	0.37

表3 5週前～今週の推移 (その2)  
 (全県及び横浜市・川崎市・相模原市を除く県域)

2019年42週(10月14日～10月20日)

疾病名	項目		5週前	4週前	3週前	2週前	1週前	今週
			37週	38週	39週	40週	41週	42週
			(09月09日 ～09月15 日)	(09月16日 ～09月22 日)	(09月23日 ～09月29 日)	(09月30日 ～10月06 日)	(10月07日 ～10月13 日)	(10月14日 ～10月20 日)
ヘルパンギーナ	全県	報告数	179	117	97	119	92	41
		定点当たり	0.80	0.51	0.43	0.52	0.41	0.18
	県域	報告数	48	39	27	45	28	12
		定点当たり	0.66	0.53	0.36	0.61	0.38	0.17
流行性耳下腺炎	全県	報告数	16	21	10	25	18	14
		定点当たり	0.07	0.09	0.04	0.11	0.08	0.06
	県域	報告数	4	8	2	10	11	7
		定点当たり	0.05	0.11	0.03	0.14	0.15	0.10
急性出血性結膜炎	全県	報告数	1	-	-	-	-	-
		定点当たり	0.02	-	-	-	-	-
	県域	報告数	-	-	-	-	-	-
		定点当たり	-	-	-	-	-	-
流行性角結膜炎	全県	報告数	58	61	65	59	49	61
		定点当たり	1.21	1.22	1.30	1.23	1.14	1.30
	県域	報告数	22	19	31	16	18	24
		定点当たり	1.29	1.12	1.82	0.94	1.20	1.41
細菌性髄膜炎	全県	報告数	-	-	-	-	-	2
		定点当たり	-	-	-	-	-	0.18
	県域	報告数	-	-	-	-	-	1
		定点当たり	-	-	-	-	-	0.20
無菌性髄膜炎	全県	報告数	2	-	1	1	1	-
		定点当たり	0.18	-	0.09	0.09	0.10	-
	県域	報告数	1	-	-	-	-	-
		定点当たり	0.20	-	-	-	-	-
マイコプラズマ肺炎	全県	報告数	2	1	1	3	2	2
		定点当たり	0.18	0.09	0.09	0.27	0.20	0.18
	県域	報告数	-	-	1	-	1	1
		定点当たり	-	-	0.20	-	0.20	0.20
クラミジア肺炎 (オウム病を除く)	全県	報告数	-	-	-	-	-	-
		定点当たり	-	-	-	-	-	-
	県域	報告数	-	-	-	-	-	-
		定点当たり	-	-	-	-	-	-
感染性胃腸炎 (ロタウイルス)	全県	報告数	1	-	-	1	-	-
		定点当たり	0.09	-	-	0.09	-	-
	県域	報告数	-	-	-	1	-	-
		定点当たり	-	-	-	0.20	-	-