



# 神奈川県感染症発生情報 (39週報)

(2019年9月23日～9月29日)

<http://www.eiken.pref.kanagawa.jp/>



## 今週の注目感染症

～麻しん～ 今年7月以降、神奈川県内の麻しん報告は散発的でしたが、今週は7件の報告がありました。麻しんは、麻しんウイルスに感染後10～12日で発熱、咳、鼻水の症状が現れ、続いて高熱、発疹がみられる病気で、肺炎や脳炎を合併して重症化することもあります。接触感染や空気感染で広がり、感染力が非常に強いのが特徴です。麻しんは手洗い、マスクのみでは予防できず、予防にはワクチン接種が有効です。ワクチン接種歴を確認し、2回の接種を受けていない場合には、ワクチン接種を勧めます。また、麻しんを疑う症状がみられる場合は、予め麻しんを疑う旨を電話連絡の上で医療機関を受診しましょう。

～手足口病～ 第26週に神奈川県内の定点当たり報告数が警報レベル(5)を超えました。第30週をピークに減少し、第33週から警報レベル(5)を下回りましたが、今週(定点当たり2.74人)も終息レベル(2)には至っていません。

～風しん～ 今週は、風しん3例の報告がありました。

## 今週の全数把握対象疾患

(当該週の国による集計及び各保健福祉事務所からの報告をもとに期日を決めて集計しているため、集計数が前後することがあります。)

分類	対象疾患	内訳				神奈川県 (今週)	神奈川県 (2019年累計)
		県域	横浜市	川崎市	相模原市		
二類	結核	5	14	4		23	1,142
三類	腸管出血性大腸菌感染症	2	5			7	135
四類	デング熱	3		2		5	32
	レジオネラ症	2	1		1	4	105
五類	アメーバ赤痢		1			1	62
	カルバペネム耐性腸内細菌科細菌感染症	1	1	1		3	137
	劇症型溶血性レンサ球菌感染症	2				2	55
	後天性免疫不全症候群		1		1	2	55
	侵襲性インフルエンザ菌感染症		2			2	30
	梅毒	1	3	1		5	206
	百日咳		2	4		6	415
	風しん		3			3	278
	麻しん	1	3	3		7	87

## 全数把握対象疾患情報

- 結核23例：年齢群は20歳代1例、30歳代2例、40歳代1例、50歳代3例、60歳代5例、70歳代7例、80歳代2例、90歳代2例、病型は肺結核16例、皮膚結核1例、潜在性結核感染症6例
- 腸管出血性大腸菌感染症7例：年齢群は10歳未満1例、20歳代3例、30歳代1例、50歳代2例、血清型・毒素型はO157 VT1VT2 6例、O157 VT型不明 1例、推定感染経路は経口感染3例、接触感染1例、不明3例、推定感染地域は神奈川県2例、東京都1例、都道府県不明4例
- デング熱5例：年齢群は10歳未満2例、10歳代2例、20歳代1例、病型はデング熱5例、推定感染経路は蚊からの感染5例、推定感染地域はスリランカ民主社会主義共和国3例、インド1例、カンボジア王国1例
- レジオネラ症4例：年齢群は50歳代1例、60歳代1例、70歳代2例、病型は肺炎型4例、推定感染経路は不明4例、推定感染地域は神奈川県2例、中華人民共和国1例、不明1例
- アメーバ赤痢1例：年齢群は40歳代、病型は腸管アメーバ症、感染経路は不明、感染地域は不明
- カルバペネム耐性腸内細菌科細菌感染症3例：年齢群は60歳代1例、70歳代1例、80歳代1例、菌種は*Enterobacter cloacae* 2例、*Escherichia coli* 1例、推定感染経路は以前からの保菌3例、推定感染地域は神奈川県1例、東京都1例、都道府県不明1例
- 劇症型溶血性レンサ球菌感染症2例：年齢群は60歳代1例、80歳代1例、推定感染経路は創傷感染2例、推定感染地域は神奈川県1例、都道府県不明1例
- 後天性免疫不全症候群2例：年齢群は20歳代1例、40歳代1例、病型はAIDS1例、無症候性キャリア1例、推定感染経路は性的接触2例、推定感染地域は国内1例、国外1例
- 侵襲性インフルエンザ菌感染症2例：年齢群は80歳代2例、推定感染経路は飛沫・飛沫核感染1例、不明1例、推定感染地域は神奈川県1例、都道府県不明1例、ワクチン接種歴は不明2例
- 梅毒5例：年齢群は30歳代3例、40歳代2例、病型は早期顕症梅毒 期4例、早期顕症梅毒 期1例、推定感染経路は性的接触5例、推定感染地域は神奈川県4例、福岡県1例
- 百日咳6例：年齢群は10歳未満1例、10歳代2例、30歳代1例、40歳代2例、推定感染原因は家族内感染2例、学校1例、不明3例、推定感染地域は神奈川県4例、都道府県不明2例、ワクチン接種歴は接種あり1例、不明5例
- 風しん3例：男女別は男性3例、年齢群は40歳代2例、50歳代1例、推定感染経路は飛沫感染2例、不明1例、推定感染地域は神奈川県3例、ワクチン接種歴は不明3例
- 麻しん7例：年齢群は10歳代1例、20歳代4例、30歳代2例、推定感染経路は飛沫・飛沫核感染3例、不明4例、推定感染地域は神奈川県2例、東京都1例、都道府県不明4例、ワクチン接種歴は接種あり2例、接種なし1例、不明4例

## 今週の定点把握対象疾患

- 手足口病の定点当たり報告数は、全県(2.74)で前週(2.32)より増加し、引き続き終息レベル(2)には至っていません。
- 咽頭結膜熱の定点当たり報告数は、鎌倉保健福祉事務所三崎センター(6.00)で警報レベル(3)を超えています。

## 神奈川県感染症情報センター

神奈川県衛生研究所 企画情報部 衛生情報課

TEL:0467-83-4400(代表)

FAX:0467-89-5211(企画情報部)

感染症発生動向調査事業は「感染症の予防及び感染症の患者に対する医療に関する法律」によって行われています。

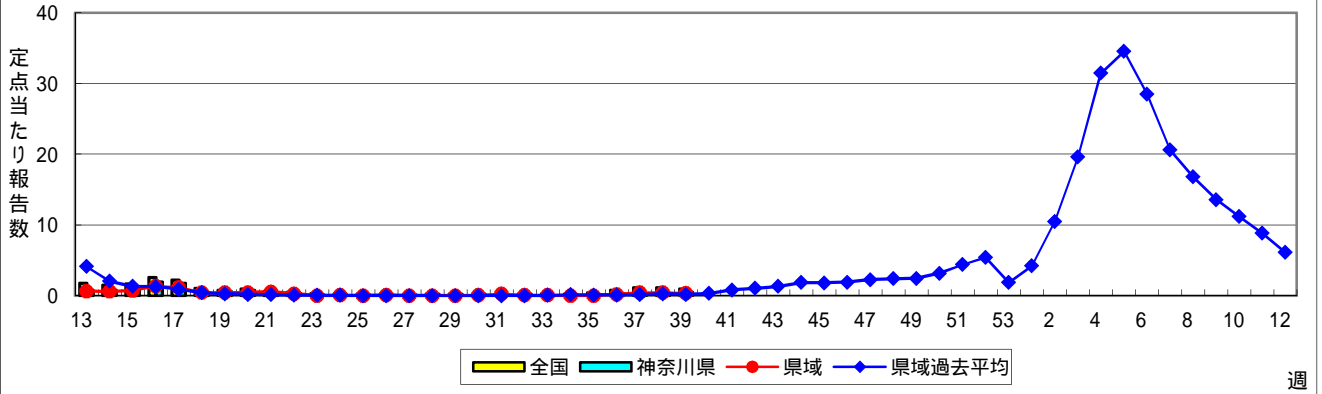
\* 県域とは、神奈川県内の市町村のうち横浜市、川崎市、相模原市を除いた地域です

# 感染症発生動向調査:週報対象疾患の時系列グラフ

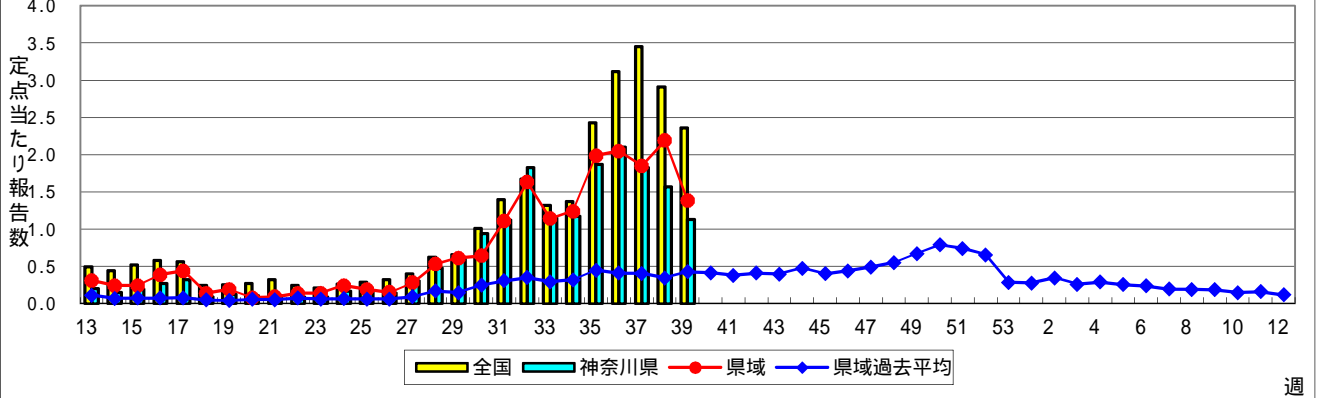
疾患名の括弧書きは、一般名称であり、正式名称ではありません。 2019年39週

神奈川県&県域(横浜市・川崎市・相模原市を除く)のデータです。 (09月23日~09月29日)

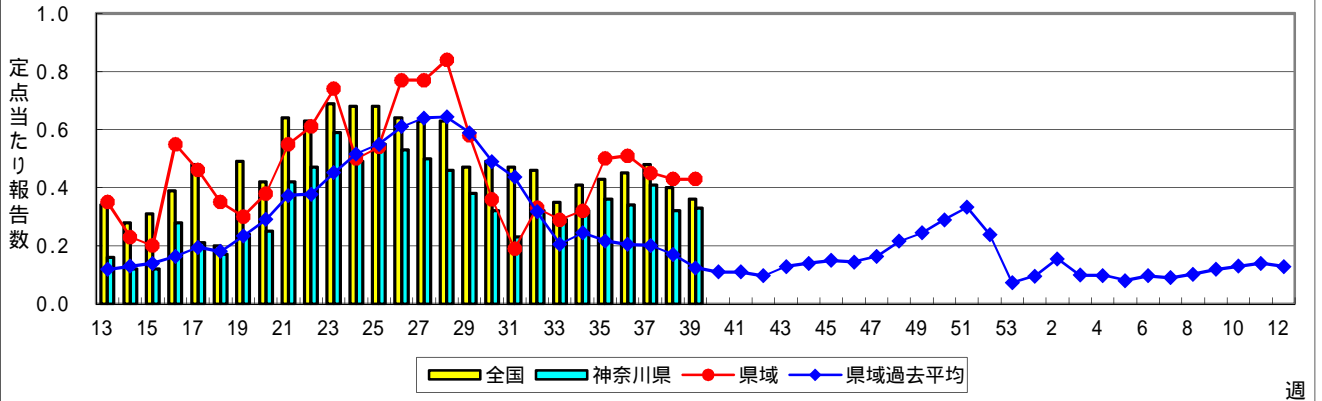
## インフルエンザ(高病原性鳥インフルエンザを除く)



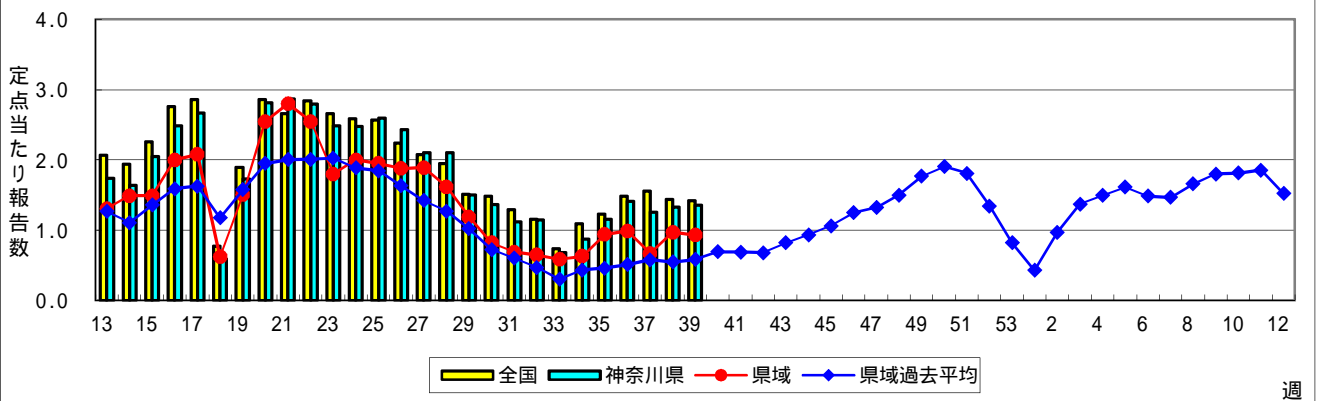
## RSウイルス感染症



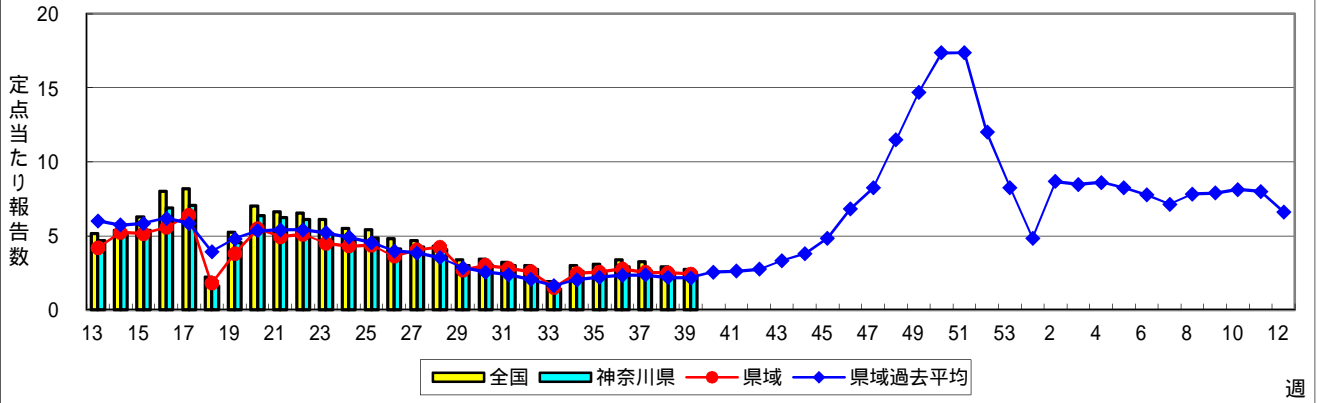
## 咽頭結膜熱(プール熱)



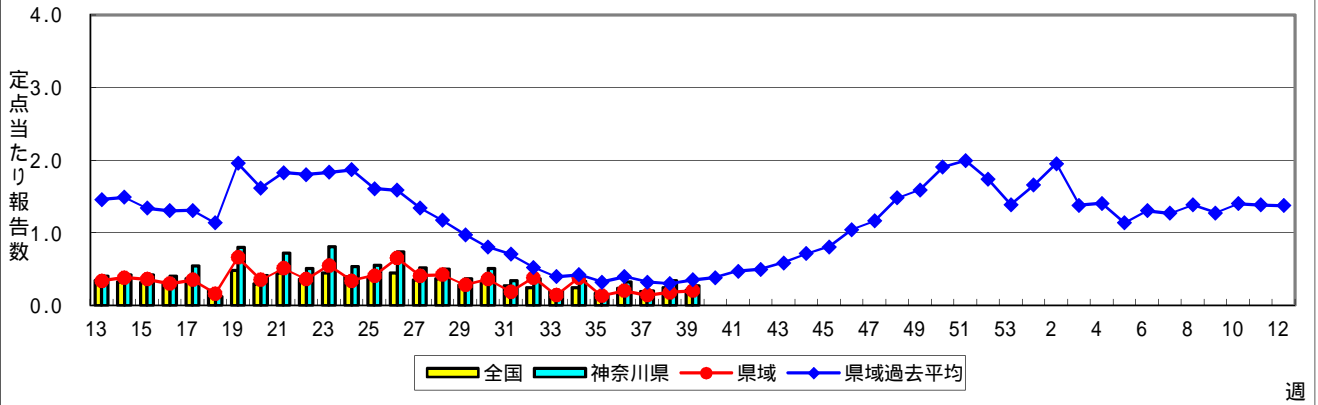
## A群溶血性レンサ球菌咽頭炎



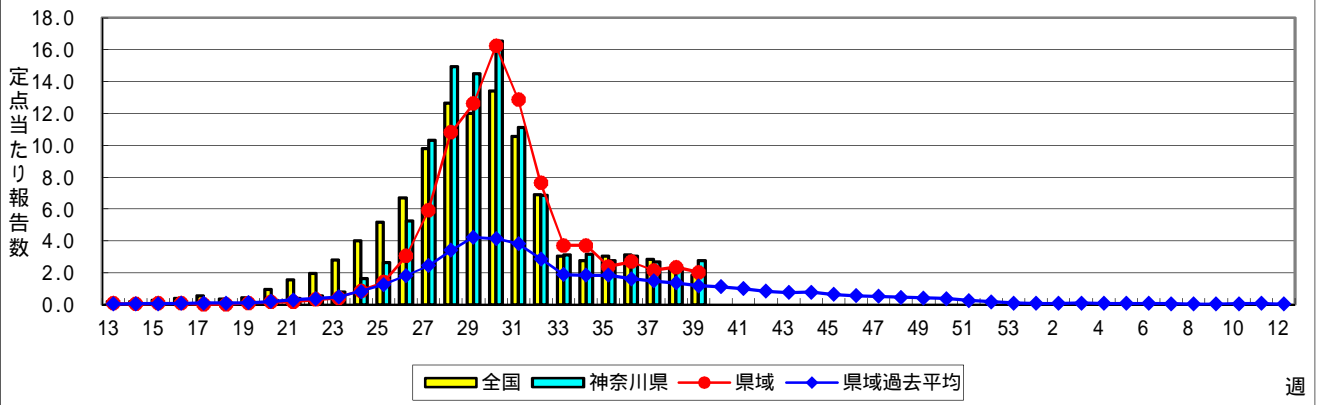
### 感染性胃腸炎



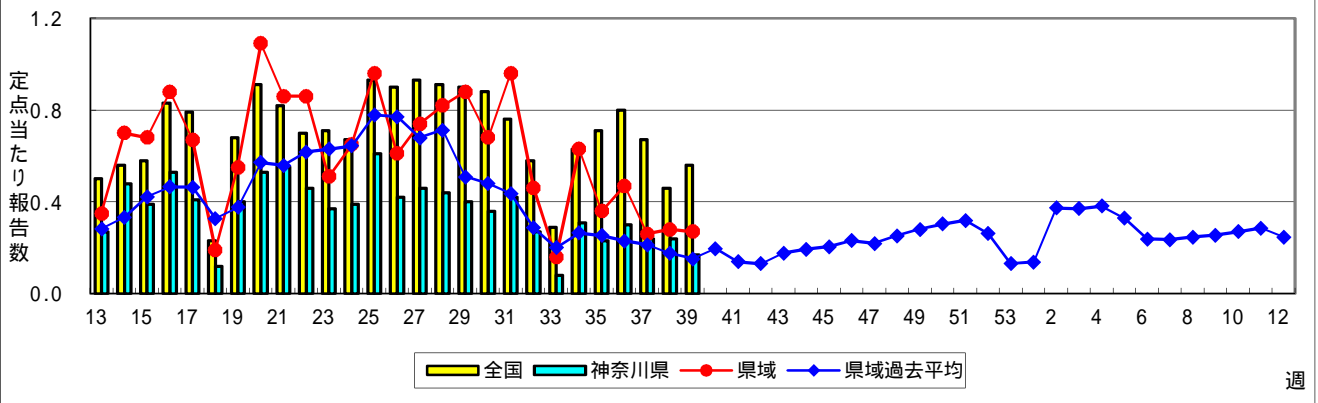
### 水痘(水ぼうそう)



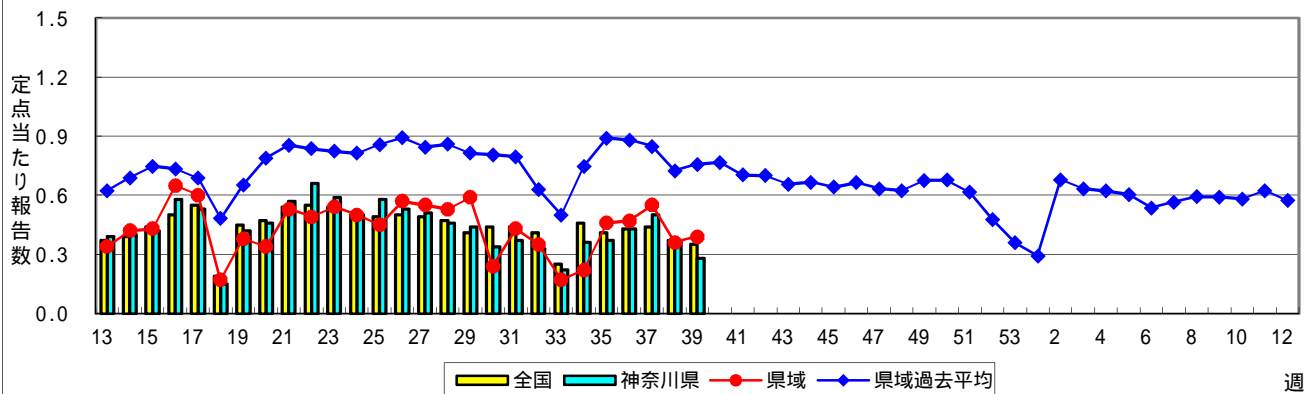
### 手足口病



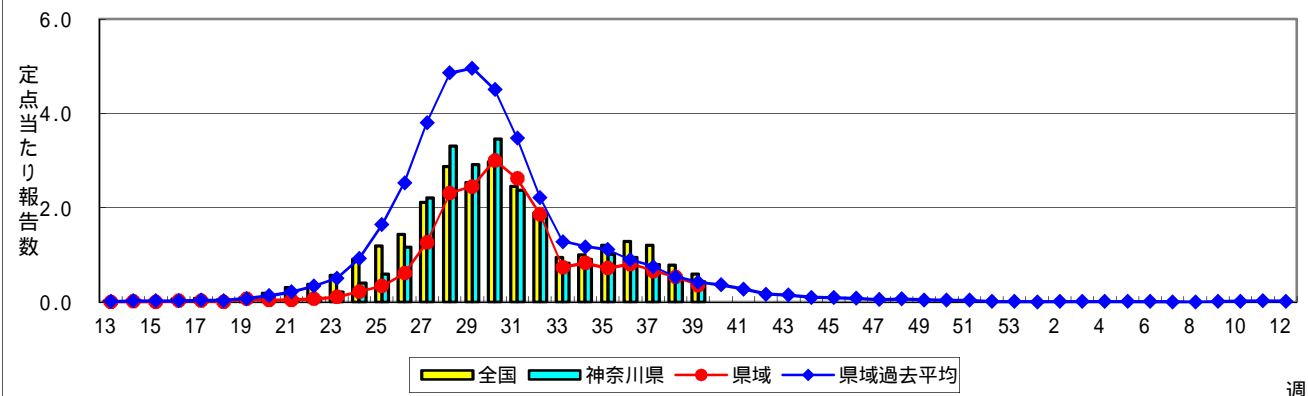
### 伝染性紅斑(リンゴ病)



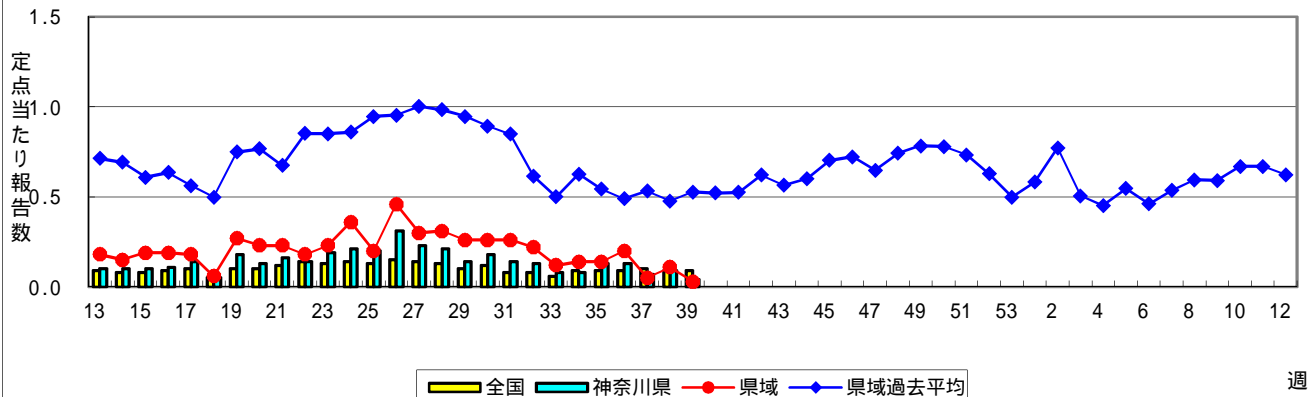
### 突発性発しん



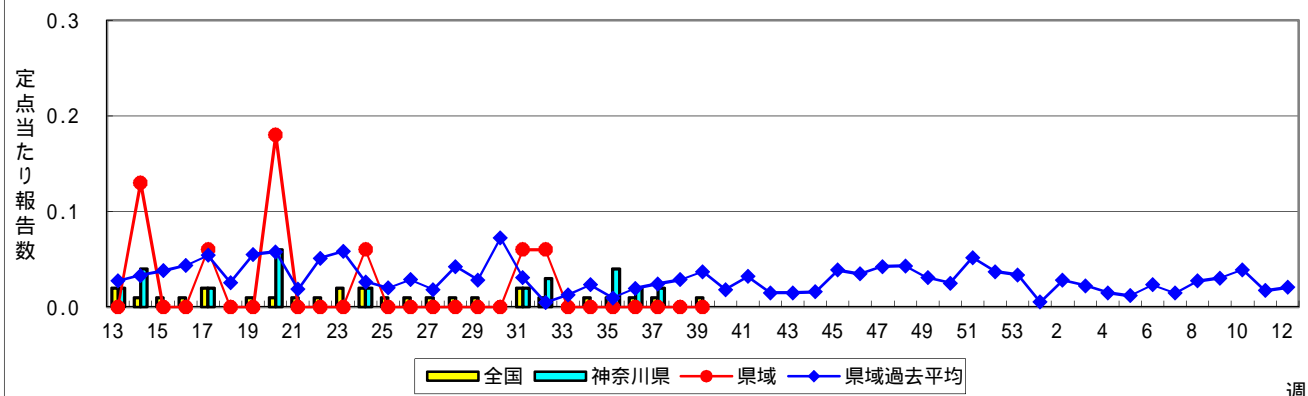
### ヘルパンギーナ



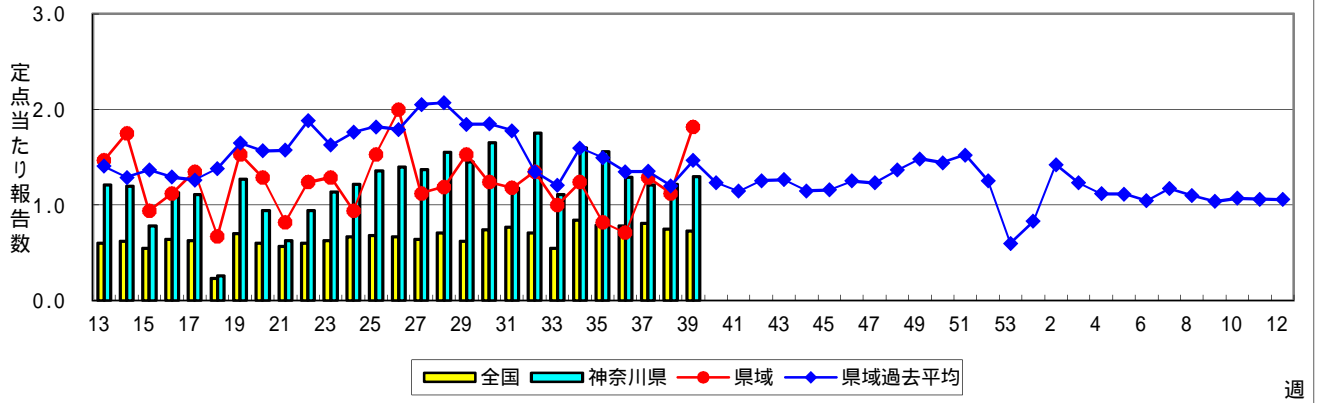
### 流行性耳下腺炎(おたふくかぜ)



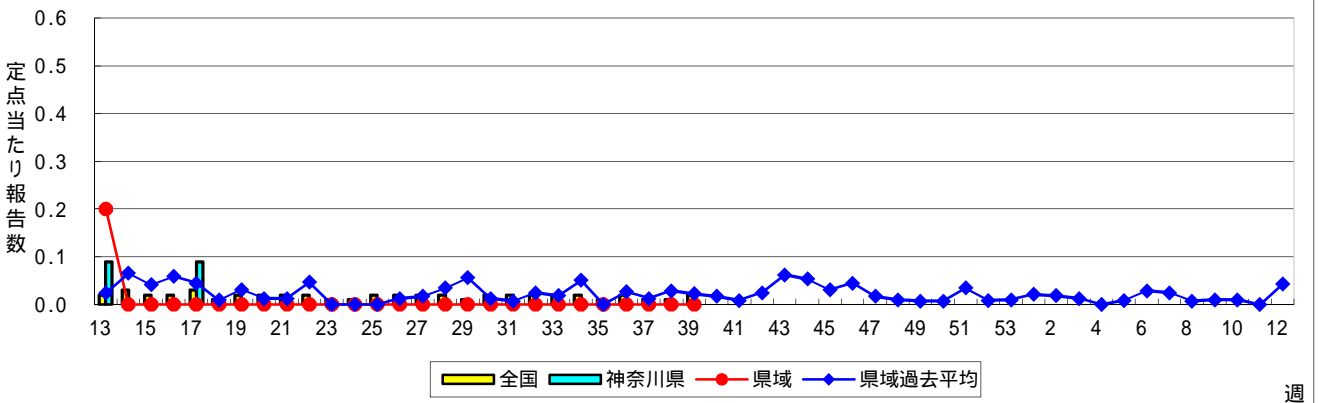
### 急性出血性結膜炎



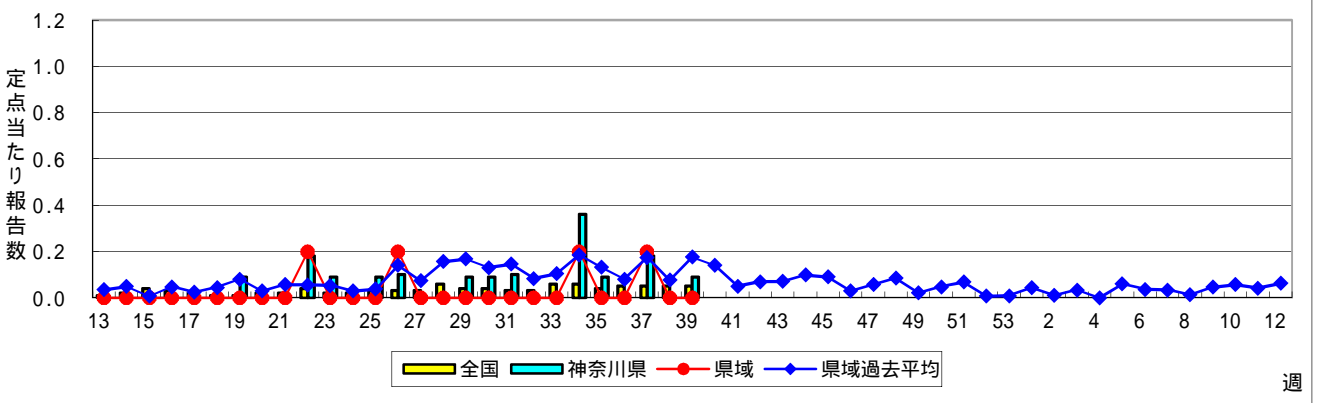
### 流行性角結膜炎



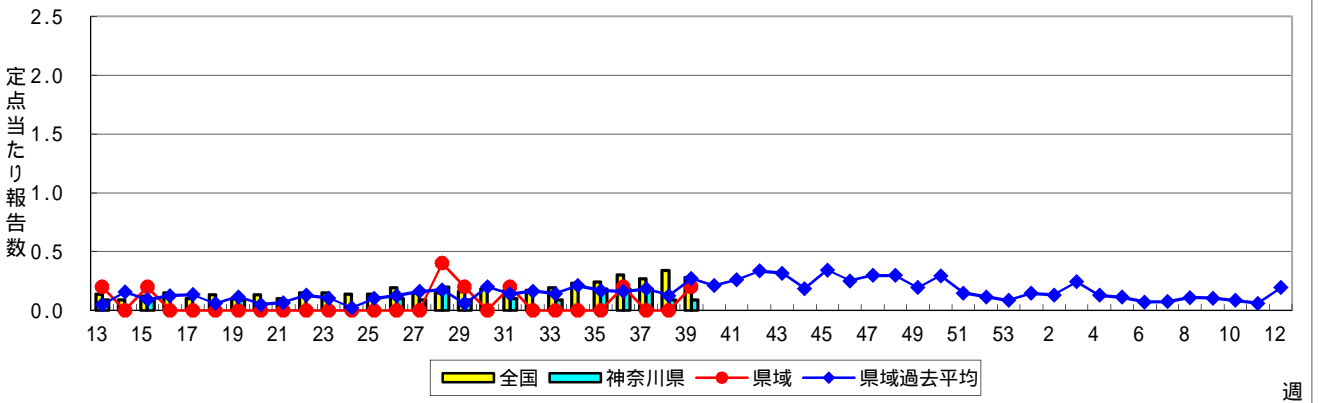
### 細菌性髄膜炎



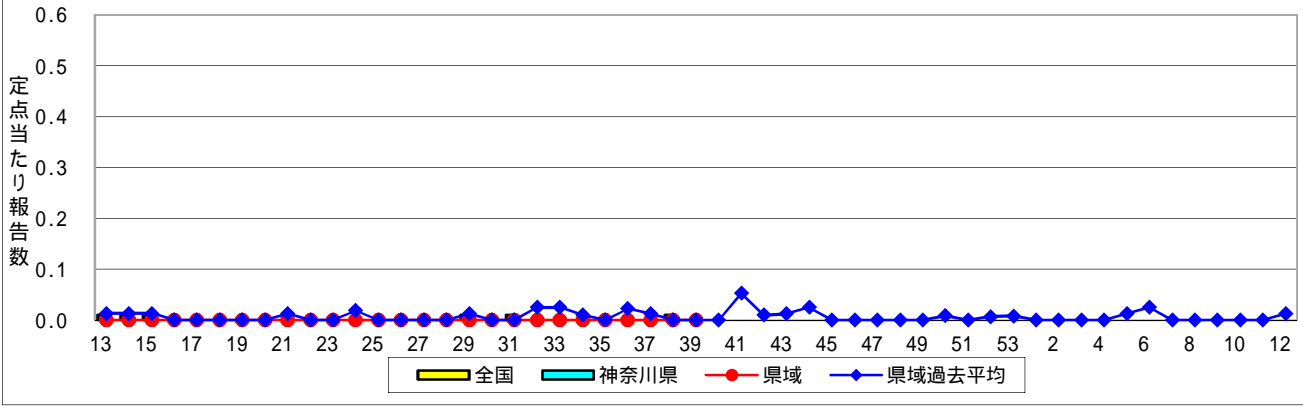
### 無菌性髄膜炎



### マイコプラズマ肺炎



### クラミジア肺炎(オウム病を除く)



### 感染性胃腸炎(ロタウイルス)

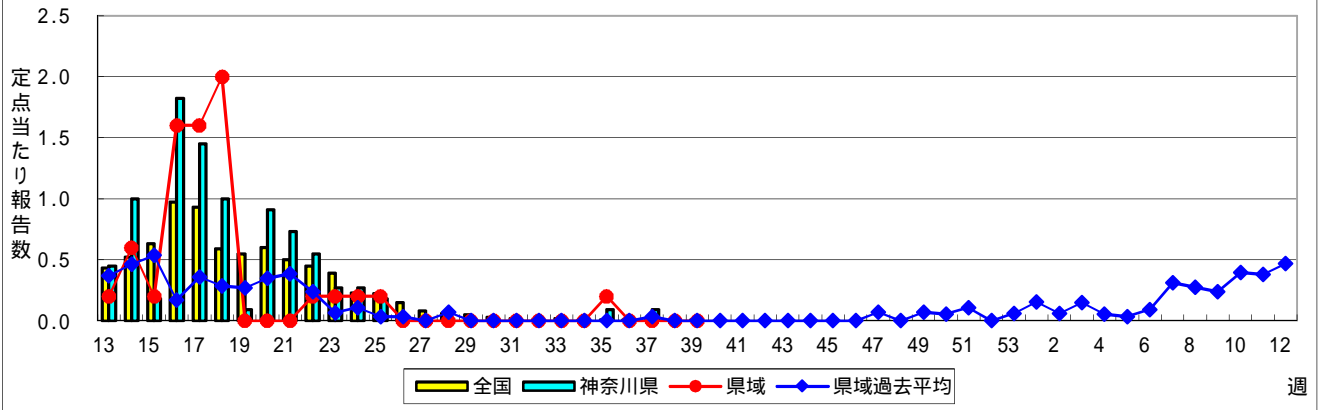


表1 報告数・定点当たり報告数 疾病、政令市・保健所別 (その1)

2019年39週(09月23日~09月29日)

神奈川県	インフルエンザ (高病原性鳥インフルエンザ を除く)		RSウイルス感染症		咽頭結膜熱		A群溶血性レンサ球菌咽頭炎		感染性胃腸炎	
	報告数	定点当たり	報告数	定点当たり	報告数	定点当たり	報告数	定点当たり	報告数	定点当たり
全県	173	0.50	251	1.13	73	0.33	304	1.36	536	2.40
横浜市	92	0.68	85	0.98	26	0.30	119	1.37	176	2.02
川崎市	32	0.53	57	1.58	9	0.25	78	2.17	109	3.03
相模原市	10	0.29	7	0.27	6	0.23	38	1.46	72	2.77
県域 (横浜市、川崎市、相模原市を除く)	39	0.33	102	1.38	32	0.43	69	0.93	179	2.42
横須賀市	2	0.14	5	0.56	1	0.11	4	0.44	15	1.67
藤沢市	3	0.19	11	1.10	8	0.80	2	0.20	27	2.70
茅ヶ崎市	8	0.73	11	1.57	2	0.29	9	1.29	15	2.14
平塚	2	0.18	7	1.00	2	0.29	8	1.14	11	1.57
平塚 秦野センター	2	0.20	16	2.67	-	-	5	0.83	14	2.33
鎌倉	2	0.20	4	0.67	3	0.50	2	0.33	15	2.50
鎌倉 三崎センター	-	-	-	-	12	6.00	-	-	2	1.00
小田原	1	0.10	10	1.67	1	0.17	10	1.67	8	1.33
小田原 足柄上センター	1	0.20	-	-	-	-	-	-	-	-
厚木	18	1.06	34	3.09	3	0.27	24	2.18	63	5.73
厚木 大和センター	-	-	4	0.57	-	-	5	0.71	9	1.29

神奈川県	水痘		手足口病		伝染性紅斑		突発性発しん	
	報告数	定点当たり	報告数	定点当たり	報告数	定点当たり	報告数	定点当たり
全県	61	0.27	610	2.74	39	0.17	63	0.28
横浜市	28	0.32	286	3.29	10	0.11	24	0.28
川崎市	13	0.36	135	3.75	8	0.22	7	0.19
相模原市	5	0.19	39	1.50	1	0.04	3	0.12
県域 (横浜市、川崎市、相模原市を除く)	15	0.20	150	2.03	20	0.27	29	0.39
横須賀市	-	-	18	2.00	3	0.33	3	0.33
藤沢市	4	0.40	17	1.70	1	0.10	7	0.70
茅ヶ崎市	-	-	6	0.86	1	0.14	4	0.57
平塚	5	0.71	12	1.71	4	0.57	1	0.14
平塚 秦野センター	1	0.17	8	1.33	2	0.33	4	0.67
鎌倉	1	0.17	13	2.17	1	0.17	1	0.17
鎌倉 三崎センター	-	-	7	3.50	-	-	-	-
小田原	-	-	16	2.67	2	0.33	2	0.33
小田原 足柄上センター	-	-	-	-	-	-	-	-
厚木	3	0.27	41	3.73	5	0.45	6	0.55
厚木 大和センター	1	0.14	12	1.71	1	0.14	1	0.14

神奈川県	ヘルパンギーナ		流行性耳下腺炎		急性出血性結膜炎		流行性角結膜炎		細菌性髄膜炎	
	報告数	定点当たり	報告数	定点当たり	報告数	定点当たり	報告数	定点当たり	報告数	定点当たり
全県	97	0.43	10	0.04	-	-	65	1.30	-	-
横浜市	36	0.41	7	0.08	-	-	16	0.80	-	-
川崎市	31	0.86	-	-	-	-	10	1.11	-	-
相模原市	3	0.12	1	0.04	-	-	8	2.00	-	-
県域 (横浜市、川崎市、相模原市を除く)	27	0.36	2	0.03	-	-	31	1.82	-	-
横須賀市	2	0.22	-	-	-	-	6	3.00	-	-
藤沢市	3	0.30	-	-	-	-	15	5.00	-	-
茅ヶ崎市	1	0.14	1	0.14	-	-	-	-	...	...
平塚	1	0.14	-	-	-	-	-	-	-	-
平塚 秦野センター	2	0.33	-	-	-	-	-	-	...	...
鎌倉	4	0.67	-	-	-	-	-	-	...	...
鎌倉 三崎センター	1	0.50	1	0.50	...	...	...	...	...	...
小田原	4	0.67	-	-	-	-	-	-	...	...
小田原 足柄上センター	1	0.33	-	-	...	...	...	...	-	-
厚木	4	0.36	-	-	-	-	10	3.33	-	-
厚木 大和センター	4	0.57	-	-	-	-	-	-	...	...





表2 報告数・定点当たり報告数、疾病・年齢階級別  
(全県及び横浜市・川崎市・相模原市を除く県域) (その1)

2019年39週(09月23日～09月29日)

\*表2は、各保健福祉事務所からの最新の報告をもとに作成しているため、国の週別データである表1および表3の数値と一致しないことがあります。

インフルエンザ定点	項目	合計	～5か月	～11か月	1歳	2	3	4	5	6	7	8	
インフルエンザ (高病原性鳥インフルエンザを除く)	全国	報告数	4,543	29	55	204	192	240	259	247	219	256	223
		定点当たり	0.92	0.01	0.01	0.04	0.04	0.05	0.05	0.05	0.04	0.05	0.05
	全県	報告数	173	1	5	5	5	8	9	15	11	16	16
		定点当たり	0.50	0.00	0.01	0.01	0.01	0.02	0.03	0.04	0.03	0.05	0.05
	県域	報告数	39	-	3	-	2	2	1	2	1	1	-
		定点当たり	0.33	-	0.03	-	0.02	0.01	0.02	0.01	0.01	0.01	-

小児科定点	項目	合計	～5か月	～11か月	1歳	2	3	4	5	6	7	8	
RSウイルス 感染症	全国	報告数	7,441	1,036	1,394	2,739	1,257	600	270	81	23	12	6
		定点当たり	2.36	0.33	0.44	0.87	0.40	0.19	0.09	0.03	0.01	0.00	0.00
	全県	報告数	251	24	54	103	33	23	10	4	-	-	-
		定点当たり	1.13	0.11	0.24	0.46	0.15	0.10	0.04	0.02	-	-	-
	県域	報告数	102	7	17	42	14	11	7	4	-	-	-
		定点当たり	1.38	0.09	0.23	0.57	0.19	0.15	0.09	0.05	-	-	-
咽頭結膜熱	全国	報告数	1,147	12	48	229	184	174	164	110	89	29	27
		定点当たり	0.36	0.00	0.02	0.07	0.06	0.06	0.05	0.03	0.03	0.01	0.01
	全県	報告数	73	1	2	7	9	8	11	7	10	5	5
		定点当たり	0.33	0.00	0.01	0.03	0.04	0.04	0.05	0.03	0.04	0.02	0.02
	県域	報告数	32	-	1	3	3	5	6	2	6	1	2
		定点当たり	0.43	-	0.01	0.04	0.04	0.07	0.08	0.03	0.08	0.01	0.03
A群溶血性 レンサ球菌咽頭 炎	全国	報告数	4,472	6	20	125	225	428	571	647	585	430	353
		定点当たり	1.42	0.00	0.01	0.04	0.07	0.14	0.18	0.21	0.19	0.14	0.11
	全県	報告数	304	1	-	2	14	17	28	47	39	45	17
		定点当たり	1.36	0.00	-	0.01	0.06	0.08	0.13	0.21	0.17	0.20	0.08
	県域	報告数	69	-	-	1	2	1	6	11	8	10	6
		定点当たり	0.93	-	-	0.01	0.03	0.01	0.08	0.15	0.11	0.14	0.08
感染性胃腸炎	全国	報告数	8,643	124	661	1,295	977	789	772	709	517	438	361
		定点当たり	2.74	0.04	0.21	0.41	0.31	0.25	0.24	0.22	0.16	0.14	0.11
	全県	報告数	536	3	32	76	54	46	54	43	34	27	30
		定点当たり	2.40	0.01	0.14	0.34	0.24	0.21	0.24	0.19	0.15	0.12	0.13
	県域	報告数	179	2	8	30	16	13	20	17	13	8	10
		定点当たり	2.42	0.03	0.11	0.41	0.22	0.18	0.27	0.23	0.18	0.11	0.14
水痘	全国	報告数	660	3	23	36	33	46	61	67	84	97	69
		定点当たり	0.21	0.00	0.01	0.01	0.01	0.01	0.02	0.02	0.03	0.03	0.02
	全県	報告数	61	-	3	1	4	6	5	15	5	9	4
		定点当たり	0.27	-	0.01	0.00	0.02	0.03	0.02	0.07	0.02	0.04	0.02
	県域	報告数	15	-	1	-	2	-	1	2	3	2	1
		定点当たり	0.20	-	0.01	-	0.03	-	0.01	0.03	0.04	0.03	0.01

インフルエンザ定点	項目	9	10-14	15-19	20-29	30-39	40-49	50-59	60-69	70-79	80歳以上	
インフルエンザ (高病原性鳥インフルエンザを除く)	全国	報告数	190	688	193	212	358	391	252	152	99	84
		定点当たり	0.04	0.14	0.04	0.04	0.07	0.08	0.05	0.03	0.02	0.02
	全県	報告数	4	25	10	6	11	16	7	-	2	1
		定点当たり	0.01	0.07	0.03	0.02	0.03	0.05	0.02	-	0.01	0.00
	県域	報告数	1	9	5	3	1	4	4	-	-	-
		定点当たり	0.01	0.08	0.04	0.03	0.01	0.03	0.03	-	-	-

小児科定点	項目	9	10-14	15-19	20歳以上	
RSウイルス 感染症	全国	報告数	2	7	3	11
		定点当たり	0.00	0.00	0.00	0.00
	全県	報告数	-	-	-	-
		定点当たり	-	-	-	-
	県域	報告数	-	-	-	-
		定点当たり	-	-	-	-
咽頭結膜熱	全国	報告数	24	37	2	18
		定点当たり	0.01	0.01	0.00	0.01
	全県	報告数	3	5	-	-
		定点当たり	0.01	0.02	-	-
	県域	報告数	1	2	-	-
		定点当たり	0.01	0.03	-	-
A群溶血性 レンサ球菌咽頭 炎	全国	報告数	310	491	64	217
		定点当たり	0.10	0.16	0.02	0.07
	全県	報告数	29	34	7	24
		定点当たり	0.13	0.15	0.03	0.11
	県域	報告数	7	7	3	7
		定点当たり	0.09	0.09	0.04	0.09
感染性胃腸炎	全国	報告数	321	838	181	660
		定点当たり	0.10	0.27	0.06	0.21
	全県	報告数	23	48	15	51
		定点当たり	0.10	0.22	0.07	0.23
	県域	報告数	12	18	5	7
		定点当たり	0.16	0.24	0.07	0.09
水痘	全国	報告数	47	88	2	4
		定点当たり	0.01	0.03	0.00	0.00
	全県	報告数	2	7	-	-
		定点当たり	0.01	0.03	-	-
	県域	報告数	1	2	-	-
		定点当たり	0.01	0.03	-	-

表2 報告数・定点当たり報告数、疾病・年齢階級別  
(全県及び横浜市・川崎市・相模原市を除く県域) (その2)

2019年39週(09月23日～09月29日)

\*表2は、各保健福祉事務所からの最新の報告をもとに作成しているため、国の還元データである表1および表3の数値と一致しないことがあります

小児科定点		項目	合計	～5か月	～11か月	1歳
手足口病	全国	報告数	5,748	47	365	1,438
		定点当たり	1.82	0.01	0.12	0.46
	全県	報告数	610	2	35	150
		定点当たり	2.74	0.01	0.16	0.67
	県域	報告数	150	-	7	28
		定点当たり	2.03	-	0.09	0.38
伝染性紅斑	全国	報告数	1,772	1	14	95
		定点当たり	0.56	0.00	0.00	0.03
	全県	報告数	39	-	-	3
		定点当たり	0.17	-	-	0.01
	県域	報告数	20	-	-	1
		定点当たり	0.27	-	-	0.01
突発性発しん	全国	報告数	1,105	13	347	564
		定点当たり	0.35	0.00	0.11	0.18
	全県	報告数	63	2	15	31
		定点当たり	0.28	0.01	0.07	0.14
	県域	報告数	29	2	5	15
		定点当たり	0.39	0.03	0.07	0.20
ヘルパンギーナ	全国	報告数	1,857	18	156	460
		定点当たり	0.59	0.01	0.05	0.15
	全県	報告数	97	2	12	18
		定点当たり	0.43	0.01	0.05	0.08
	県域	報告数	27	1	3	4
		定点当たり	0.36	0.01	0.04	0.05
流行性耳下腺炎	全国	報告数	270	-	-	5
		定点当たり	0.09	-	-	0.00
	全県	報告数	10	-	-	-
		定点当たり	0.04	-	-	-
	県域	報告数	2	-	-	-
		定点当たり	0.03	-	-	-

小児科定点		項目	2	3	4	5	6	7	8	9	10-14	15-19	20歳以上
手足口病	全国	報告数	1,041	898	706	431	271	179	114	76	130	14	38
		定点当たり	0.33	0.28	0.22	0.14	0.09	0.06	0.04	0.02	0.04	0.00	0.01
	全県	報告数	106	110	84	38	23	17	11	10	14	1	9
		定点当たり	0.48	0.49	0.38	0.17	0.10	0.08	0.05	0.04	0.06	0.00	0.04
	県域	報告数	26	24	20	11	11	4	3	4	6	1	5
		定点当たり	0.35	0.32	0.27	0.15	0.15	0.05	0.04	0.05	0.08	0.01	0.07
伝染性紅斑	全国	報告数	151	285	322	262	238	157	107	57	61	4	18
		定点当たり	0.05	0.09	0.10	0.08	0.08	0.05	0.03	0.02	0.02	0.00	0.01
	全県	報告数	1	4	11	7	6	5	-	1	-	-	1
		定点当たり	0.00	0.02	0.05	0.03	0.03	0.02	-	0.04	0.06	0.00	0.04
	県域	報告数	-	2	7	5	3	1	-	-	-	-	1
		定点当たり	-	0.03	0.09	0.07	0.04	0.01	-	-	-	-	0.01
突発性発しん	全国	報告数	132	23	16	3	4	1	1	-	1	-	-
		定点当たり	0.04	0.01	0.01	0.00	0.00	0.00	0.00	-	0.00	-	-
	全県	報告数	10	2	2	-	-	1	-	-	-	-	-
		定点当たり	0.04	0.01	0.01	-	-	0.00	-	-	-	-	-
	県域	報告数	4	2	1	-	-	-	-	-	-	-	-
		定点当たり	0.05	0.03	0.01	-	-	-	-	-	-	-	-
ヘルパンギーナ	全国	報告数	337	271	193	134	102	49	40	29	43	3	22
		定点当たり	0.11	0.09	0.06	0.04	0.03	0.02	0.01	0.01	0.01	0.00	0.01
	全県	報告数	15	7	14	14	7	3	3	1	-	-	1
		定点当たり	0.07	0.03	0.06	0.06	0.03	0.01	0.01	0.00	-	0.00	-
	県域	報告数	7	1	3	6	1	-	1	-	-	-	-
		定点当たり	0.09	0.01	0.04	0.08	0.01	-	0.01	-	-	-	-
流行性耳下腺炎	全国	報告数	18	30	50	30	39	20	30	11	33	2	2
		定点当たり	0.01	0.01	0.02	0.01	0.01	0.01	0.01	0.00	0.01	0.00	0.00
	全県	報告数	-	-	4	-	3	1	1	1	-	-	-
		定点当たり	-	-	0.02	-	0.01	0.00	0.00	0.00	-	-	-
	県域	報告数	-	-	-	-	2	-	-	-	-	-	-
		定点当たり	-	-	-	-	0.03	-	-	-	-	-	-

表2 報告数・定点当たり報告数、疾病・年齢階級別  
(全県及び横浜市・川崎市・相模原市を除く県域) (その3)

2019年39週(09月23日～09月29日)

\*表2は、各保健福祉事務所からの最新の報告をもとに作成しているため、国の還元データである表1および表3の数値と一致しないことがあります。

眼科定点		項目	合計	～5か月	～11か月	1歳	2	3	4	5	6	7	8
急性出血性結膜炎	全国	報告数	6	-	1	-	1	1	-	1	-	1	-
		定点当たり	0.01	-	0.00	-	0.00	0.00	-	0.00	-	0.00	-
	全県	報告数	-	-	-	-	-	-	-	-	-	-	-
		定点当たり	-	-	-	-	-	-	-	-	-	-	-
	県域	報告数	-	-	-	-	-	-	-	-	-	-	-
		定点当たり	-	-	-	-	-	-	-	-	-	-	-
流行性角結膜炎	全国	報告数	506	5	2	19	16	14	15	20	18	16	3
		定点当たり	0.73	0.01	0.00	0.03	0.02	0.02	0.02	0.03	0.03	0.02	0.00
	全県	報告数	65	-	1	1	1	2	2	8	1	3	1
		定点当たり	1.30	-	0.02	0.02	0.02	0.04	0.04	0.16	0.02	0.06	0.02
	県域	報告数	31	-	1	1	-	2	2	3	-	-	1
		定点当たり	1.82	-	0.06	0.06	-	0.12	0.12	0.18	-	-	0.06

基幹定点(週報)		項目	合計	0歳	1-4	5-9	10-14	15-19	20-24	25-29	30-34	35-39	40-44
細菌性髄膜炎	全国	報告数	8	-	2	2	-	-	1	-	-	1	-
		定点当たり	0.02	-	0.00	0.00	-	-	0.00	-	-	0.00	-
	全県	報告数	-	-	-	-	-	-	-	-	-	-	-
		定点当たり	-	-	-	-	-	-	-	-	-	-	-
	県域	報告数	-	-	-	-	-	-	-	-	-	-	-
		定点当たり	-	-	-	-	-	-	-	-	-	-	-
無菌性髄膜炎	全国	報告数	22	3	-	2	1	1	-	4	-	4	1
		定点当たり	0.05	0.01	-	0.00	0.00	0.00	-	0.01	-	0.01	0.00
	全県	報告数	1	-	-	-	-	-	-	-	-	-	-
		定点当たり	0.09	-	-	-	-	-	-	-	-	-	-
	県域	報告数	-	-	-	-	-	-	-	-	-	-	-
		定点当たり	-	-	-	-	-	-	-	-	-	-	-
マイコプラズマ肺炎	全国	報告数	136	-	27	51	31	6	3	2	2	4	1
		定点当たり	0.28	-	0.06	0.11	0.06	0.01	0.01	0.00	0.00	0.01	0.00
	全県	報告数	1	-	1	-	-	-	-	-	-	-	-
		定点当たり	0.09	-	0.09	-	-	-	-	-	-	-	-
	県域	報告数	1	-	1	-	-	-	-	-	-	-	-
		定点当たり	0.20	-	0.20	-	-	-	-	-	-	-	-
クラミジア肺炎(オウム病を除く)	全国	報告数	1	-	-	-	-	-	-	-	-	-	-
		定点当たり	0.00	-	-	-	-	-	-	-	-	-	-
	全県	報告数	-	-	-	-	-	-	-	-	-	-	-
		定点当たり	-	-	-	-	-	-	-	-	-	-	-
	県域	報告数	-	-	-	-	-	-	-	-	-	-	-
		定点当たり	-	-	-	-	-	-	-	-	-	-	-
感染性胃腸炎(ロタウイルス)	全国	報告数	5	1	2	2	-	-	-	-	-	-	-
		定点当たり	0.01	0.00	0.00	0.00	-	-	-	-	-	-	-
	全県	報告数	-	-	-	-	-	-	-	-	-	-	-
		定点当たり	-	-	-	-	-	-	-	-	-	-	-
	県域	報告数	-	-	-	-	-	-	-	-	-	-	-
		定点当たり	-	-	-	-	-	-	-	-	-	-	-

眼科定点		項目	9	10-14	15-19	20-29	30-39	40-49	50-59	60-69	70歳以上
急性出血性結膜炎	全国	報告数	-	-	-	-	-	-	-	1	-
		定点当たり	-	-	-	-	-	-	-	0.00	-
	全県	報告数	-	-	-	-	-	-	-	-	-
		定点当たり	-	-	-	-	-	-	-	-	-
	県域	報告数	-	-	-	-	-	-	-	-	-
		定点当たり	-	-	-	-	-	-	-	-	-
流行性角結膜炎	全国	報告数	7	16	7	70	115	64	42	34	23
		定点当たり	0.01	0.02	0.01	0.10	0.17	0.09	0.06	0.05	0.03
	全県	報告数	1	1	-	7	14	13	5	1	3
		定点当たり	0.02	0.02	-	0.14	0.28	0.26	0.10	0.02	0.06
	県域	報告数	-	1	-	1	8	8	-	1	2
		定点当たり	-	0.06	-	0.06	0.47	0.47	-	0.06	0.12

基幹定点(週報)		項目	45-49	50-54	55-59	60-64	65-69	70歳以上
細菌性髄膜炎	全国	報告数	-	-	-	-	1	1
		定点当たり	-	-	-	-	0.00	0.00
	全県	報告数	-	-	-	-	-	-
		定点当たり	-	-	-	-	-	-
	県域	報告数	-	-	-	-	-	-
		定点当たり	-	-	-	-	-	-
無菌性髄膜炎	全国	報告数	1	-	-	2	1	2
		定点当たり	0.00	-	-	0.00	0.00	0.00
	全県	報告数	1	-	-	-	-	-
		定点当たり	0.09	-	-	-	-	-
	県域	報告数	-	-	-	-	-	-
		定点当たり	-	-	-	-	-	-
マイコプラズマ肺炎	全国	報告数	1	-	2	1	2	3
		定点当たり	0.00	-	0.00	0.00	0.00	0.01
	全県	報告数	-	-	-	-	-	-
		定点当たり	-	-	-	-	-	-
	県域	報告数	-	-	-	-	-	-
		定点当たり	-	-	-	-	-	-
クラミジア肺炎(オウム病を除く)	全国	報告数	-	-	-	-	-	1
		定点当たり	-	-	-	-	-	0.00
	全県	報告数	-	-	-	-	-	-
		定点当たり	-	-	-	-	-	-
	県域	報告数	-	-	-	-	-	-
		定点当たり	-	-	-	-	-	-
感染性胃腸炎(ロタウイルス)	全国	報告数	-	-	-	-	-	-
		定点当たり	-	-	-	-	-	-
	全県	報告数	-	-	-	-	-	-
		定点当たり	-	-	-	-	-	-
	県域	報告数	-	-	-	-	-	-
		定点当たり	-	-	-	-	-	-

表3 5週前～今週の推移 (その1)  
 (全県及び横浜市・川崎市・相模原市を除く県域)

2019年39週(09月23日～09月29日)

疾病名	項目		5週前	4週前	3週前	2週前	1週前	今週
			34週	35週	36週	37週	38週	39週
			(08月19日 ～08月25 日)	(08月26日 ～09月01 日)	(09月02日 ～09月08 日)	(09月09日 ～09月15 日)	(09月16日 ～09月22 日)	(09月23日 ～09月29 日)
インフルエンザ (高病原性鳥インフル ンザを除く)	全県	報告数	34	58	118	126	155	173
		定点当たり	0.10	0.17	0.34	0.36	0.45	0.50
	県域	報告数	2	5	24	51	48	39
		定点当たり	0.02	0.04	0.20	0.43	0.41	0.33
RSウイルス 感染症	全県	報告数	256	423	481	407	359	251
		定点当たり	1.17	1.87	2.10	1.83	1.57	1.13
	県域	報告数	89	143	152	135	162	102
		定点当たり	1.24	1.99	2.05	1.85	2.19	1.38
咽頭結膜熱	全県	報告数	70	82	79	91	73	73
		定点当たり	0.32	0.36	0.34	0.41	0.32	0.33
	県域	報告数	23	36	38	33	32	32
		定点当たり	0.32	0.50	0.51	0.45	0.43	0.43
A群溶血性レ ンサ球菌咽頭 炎	全県	報告数	190	262	323	282	303	304
		定点当たり	0.87	1.16	1.41	1.26	1.33	1.36
	県域	報告数	45	68	73	49	72	69
		定点当たり	0.63	0.94	0.99	0.67	0.97	0.93
感染性胃腸炎	全県	報告数	569	554	668	578	532	536
		定点当たり	2.61	2.45	2.92	2.59	2.33	2.40
	県域	報告数	177	183	204	184	185	179
		定点当たり	2.46	2.54	2.76	2.52	2.50	2.42
水痘	全県	報告数	73	35	73	45	77	61
		定点当たり	0.33	0.15	0.32	0.20	0.34	0.27
	県域	報告数	27	9	15	10	13	15
		定点当たり	0.38	0.13	0.20	0.14	0.18	0.20
手足口病	全県	報告数	687	623	694	598	529	610
		定点当たり	3.15	2.76	3.03	2.68	2.32	2.74
	県域	報告数	267	172	198	156	174	150
		定点当たり	3.71	2.39	2.68	2.14	2.35	2.03
伝染性紅斑	全県	報告数	68	53	69	54	54	39
		定点当たり	0.31	0.23	0.30	0.24	0.24	0.17
	県域	報告数	45	26	35	19	21	20
		定点当たり	0.63	0.36	0.47	0.26	0.28	0.27
突発性発しん	全県	報告数	79	83	98	111	85	63
		定点当たり	0.36	0.37	0.43	0.50	0.37	0.28
	県域	報告数	16	33	35	40	27	29
		定点当たり	0.22	0.46	0.47	0.55	0.36	0.39

表3 5週前～今週の推移 (その2)  
 (全県及び横浜市・川崎市・相模原市を除く県域)

2019年39週(09月23日～09月29日)

疾病名	項目		5週前	4週前	3週前	2週前	1週前	今週
			34週	35週	36週	37週	38週	39週
			(08月19日 ～08月25 日)	(08月26日 ～09月01 日)	(09月02日 ～09月08 日)	(09月09日 ～09月15 日)	(09月16日 ～09月22 日)	(09月23日 ～09月29 日)
ヘルパンギーナ	全県	報告数	197	228	216	179	117	97
		定点当たり	0.90	1.01	0.94	0.80	0.51	0.43
	県域	報告数	60	52	60	48	39	27
		定点当たり	0.83	0.72	0.81	0.66	0.53	0.36
流行性耳下腺炎	全県	報告数	17	29	29	16	21	10
		定点当たり	0.08	0.13	0.13	0.07	0.09	0.04
	県域	報告数	10	10	15	4	8	2
		定点当たり	0.14	0.14	0.20	0.05	0.11	0.03
急性出血性結膜炎	全県	報告数	-	2	1	1	-	-
		定点当たり	-	0.04	0.02	0.02	-	-
	県域	報告数	-	-	-	-	-	-
		定点当たり	-	-	-	-	-	-
流行性角結膜炎	全県	報告数	75	81	66	58	61	65
		定点当たり	1.60	1.56	1.29	1.21	1.22	1.30
	県域	報告数	21	14	12	22	19	31
		定点当たり	1.24	0.82	0.71	1.29	1.12	1.82
細菌性髄膜炎	全県	報告数	-	-	-	-	-	-
		定点当たり	-	-	-	-	-	-
	県域	報告数	-	-	-	-	-	-
		定点当たり	-	-	-	-	-	-
無菌性髄膜炎	全県	報告数	4	1	-	2	-	1
		定点当たり	0.36	0.09	-	0.18	-	0.09
	県域	報告数	1	-	-	1	-	-
		定点当たり	0.20	-	-	0.20	-	-
マイコプラズマ肺炎	全県	報告数	-	2	2	2	1	1
		定点当たり	-	0.18	0.18	0.18	0.09	0.09
	県域	報告数	-	-	1	-	-	1
		定点当たり	-	-	0.20	-	-	0.20
クラミジア肺炎 (オウム病を除く)	全県	報告数	-	-	-	-	-	-
		定点当たり	-	-	-	-	-	-
	県域	報告数	-	-	-	-	-	-
		定点当たり	-	-	-	-	-	-
感染性胃腸炎 (ロタウイルス)	全県	報告数	-	1	-	1	-	-
		定点当たり	-	0.09	-	0.09	-	-
	県域	報告数	-	1	-	-	-	-
		定点当たり	-	0.20	-	-	-	-