



神奈川県感染症発生情報 (38週報)

(2019年9月16日～9月22日)

<http://www.eiken.pref.kanagawa.jp/>



今週の注目感染症

～結核～ 結核菌の感染により主に肺炎を起こす病気です。神奈川県の2019年第1週から第38週までの累計報告数は1,112例となり、前年同時期(1,135例)と比べると減少していますが、全数把握対象疾患の中では最多となっています。咳やくしゃみに含まれる結核菌が空気中に舞い、それを吸い込むことで感染します。現在では、早期に診断して、適切な治療を受ければ治る病気となっていますが、放置すると致命的となる場合もあります。結核の早期発見には健康診断の胸部レントゲン検査が有効です。検査で異常を指摘された場合には、必ず医療機関にて精密検査を受けましょう。また、咳や痰などの症状が長引く場合には結核も疑って受診しましょう。

～手足口病～ 第26週に神奈川県の定点当たり報告数が警報レベル(5)を超えました。第30週をピークに減少し、第33週から警報レベル(5)を下回りましたが、今週(定点当たり2.32人)も終息レベル(2)には至っていません。

～風しん～ 今週は、風しん2例の報告がありました。

今週の全数把握対象疾患

(当該週の国による集計及び各保健福祉事務所からの報告をもとに期日を決めて集計しているため、集計数が前後することがあります。)

分類	対象疾患	内訳				神奈川県 (今週)	神奈川県 (2019年累計)
		県域	横浜市	川崎市	相模原市		
二類	結核	9	11	2	1	23	1,112
三類	腸管出血性大腸菌感染症		2	2		4	127
四類	デング熱			1		1	27
	レジオネラ症	1		1	1	3	101
五類	アメーバ赤痢		1			1	61
	カルバペネム耐性腸内細菌科細菌感染症		1			1	133
	後天性免疫不全症候群	1				1	51
	侵襲性肺炎球菌感染症	1	1		1	3	146
	水痘(入院例)		1			1	31
	梅毒	1				1	200
	百日咳	4	4	2	1	11	406
	風しん		2			2	275

全数把握対象疾患情報

- ・結核23例：年齢群は30歳代2例、40歳代4例、50歳代3例、60歳代2例、70歳代10例、80歳代2例、病型は肺結核12例、結核性髄膜炎1例、潜在性結核感染症10例
- ・腸管出血性大腸菌感染症4例：年齢群は40歳代1例、50歳代1例、60歳代2例、血清型・毒素型はO157 VT1VT2 2例、O157 VT2 1例、O157 VT型不明 1例、推定感染経路は経口感染2例、不明2例、推定感染地域は神奈川県3例、不明1例
- ・デング熱1例：年齢群は30歳代、病型はデング熱、推定感染経路は蚊からの感染、推定感染地域はカンボジア王国1例
- ・レジオネラ症3例：年齢群は50歳代2例、80歳代1例、病型は肺炎型3例、推定感染経路は水系感染1例、不明2例、推定感染地域は神奈川県3例
- ・アメーバ赤痢1例：年齢群は50歳代、病型は腸管アメーバ症、推定感染経路は経口感染、推定感染地域はタイ王国
- ・カルバペネム耐性腸内細菌科細菌感染症1例：年齢群は50歳代、菌種は*Klebsiella pneumoniae*、感染経路は不明、推定感染地域は神奈川県
- ・後天性免疫不全症候群1例：年齢群は20歳代、病型は無症候性キャリア、推定感染経路は性的接触、推定感染地域は国外
- ・侵襲性肺炎球菌感染症3例：年齢群は10歳未満2例、40歳代1例、推定感染経路は飛沫・飛沫核感染1例、その他1例、不明1例、推定感染地域は神奈川県3例、ワクチン接種歴は接種あり1例、接種なし1例、不明1例
- ・水痘(入院例)1例：年齢群は10歳未満、推定感染経路は接触感染、感染地域は不明、ワクチン接種歴は接種なし
- ・梅毒1例：年齢群は20歳代、病型は無症状病原体保有者、推定感染経路は性的接触、推定感染地域は東ティモール民主共和国
- ・百日咳11例：年齢群は10歳未満4例、20歳代4例、30歳代1例、60歳代2例、推定感染原因は職場2例、不明9例、推定感染地域は神奈川県4例、都道府県不明7例、ワクチン接種歴は接種あり4例、接種なし1例、不明6例
- ・風しん2例：男女別は男性1例、女性1例、年齢群は30歳代1例、40歳代1例、推定感染経路は飛沫感染1例、不明1例、推定感染地域は神奈川県2例、ワクチン接種歴は接種あり1例、不明1例

今週の定点把握対象疾患

・手足口病の定点当たり報告数は、全県(2.32)で前週(2.68)より減少しましたが、引き続き終息レベル(2)には至っていません。鎌倉保健福祉事務所三崎センター(5.50)で高くなっています。

神奈川県感染症情報センター

神奈川県衛生研究所 企画情報部 衛生情報課

TEL:0467-83-4400(代表)

FAX:0467-89-5211(企画情報部)

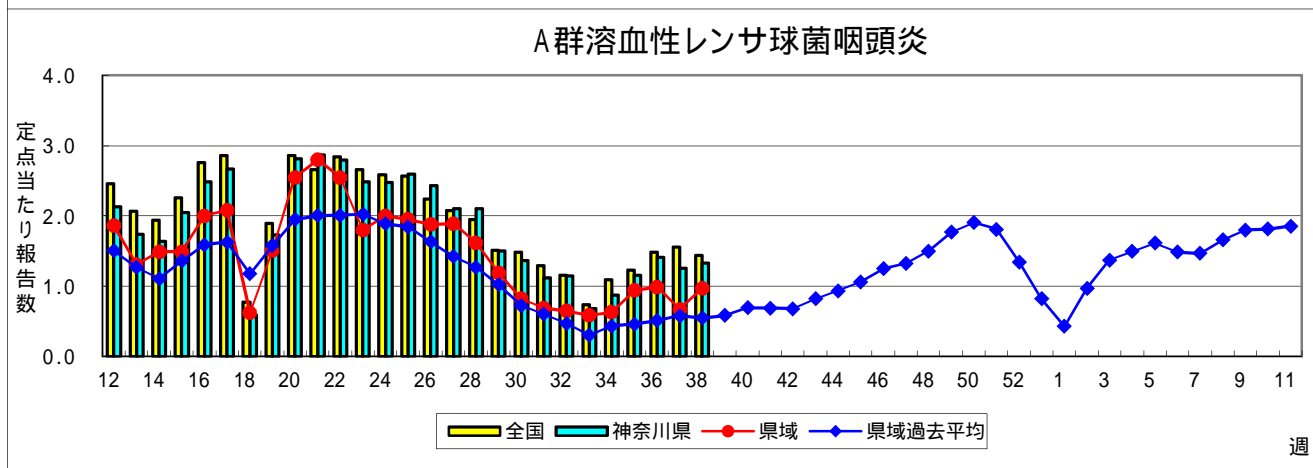
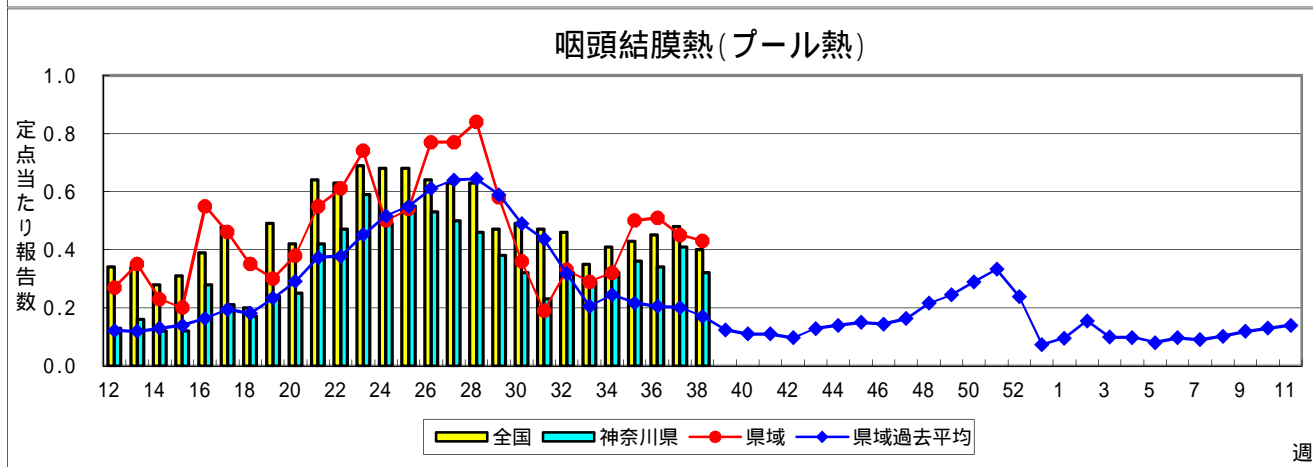
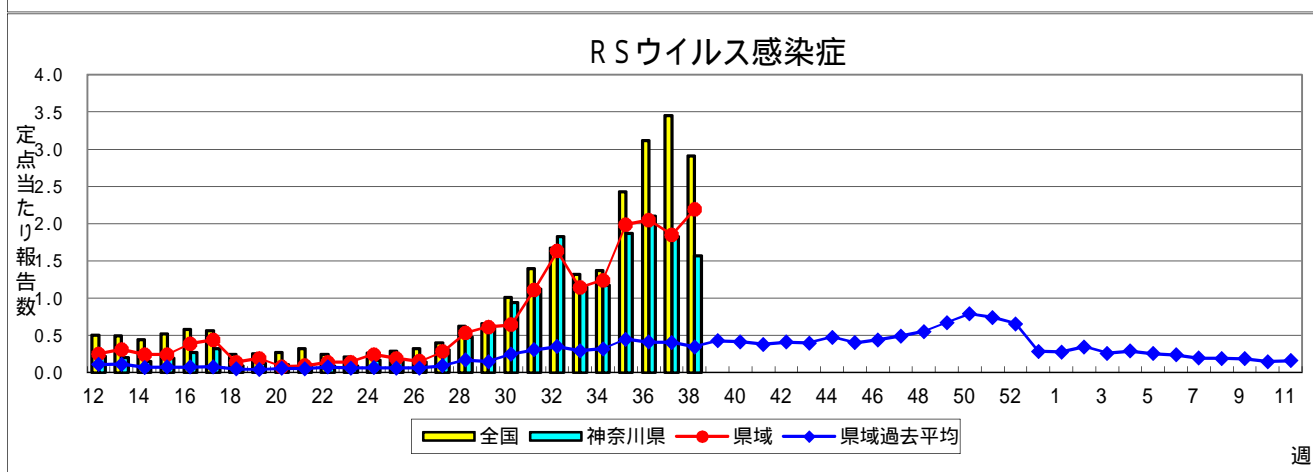
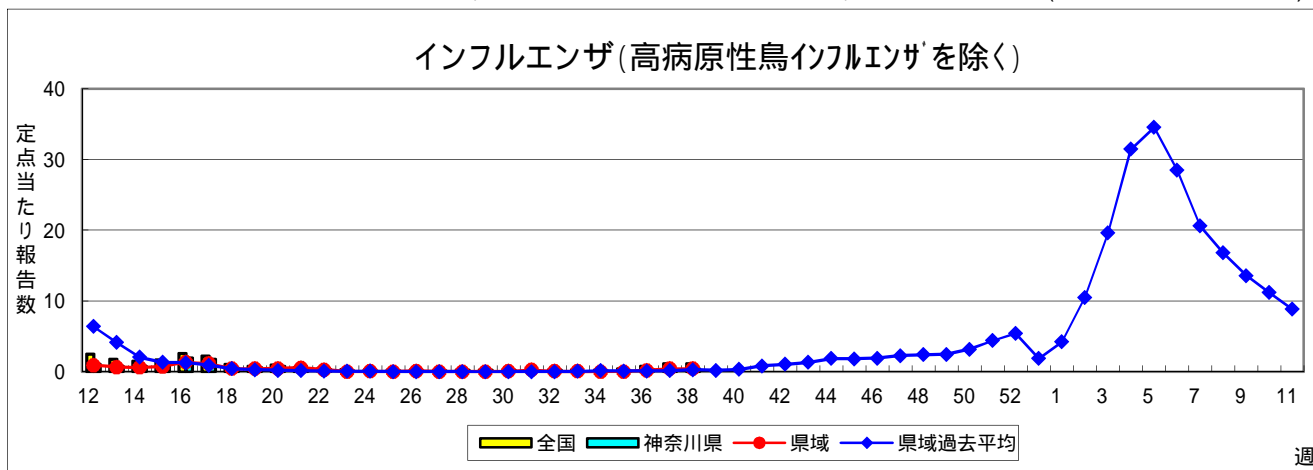
感染症発生動向調査事業は「感染症の予防及び感染症の患者に対する医療に関する法律」によって行われています。

*県域とは、神奈川県内の市町村のうち横浜市、川崎市、相模原市を除いた地域です

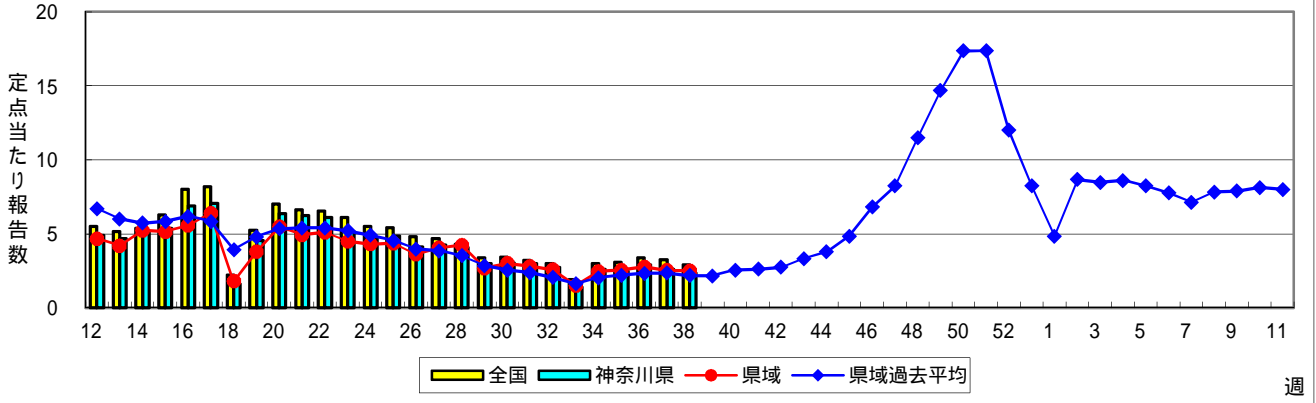
感染症発生動向調査:週報対象疾患の時系列グラフ

疾患名の括弧書きは、一般名称であり、正式名称ではありません。 2019年38週

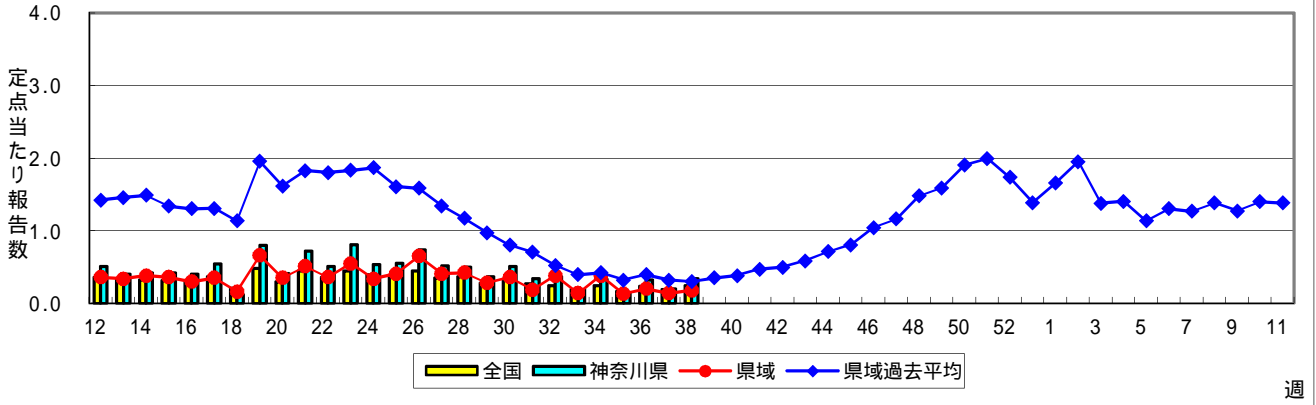
神奈川県&県域(横浜市・川崎市・相模原市を除く)のデータです。 (09月16日~09月22日)



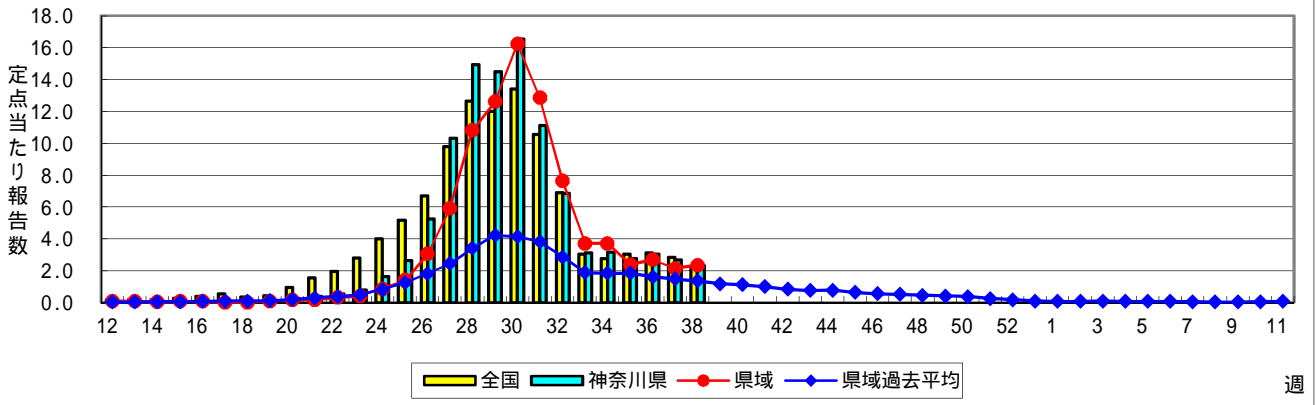
感染性胃腸炎



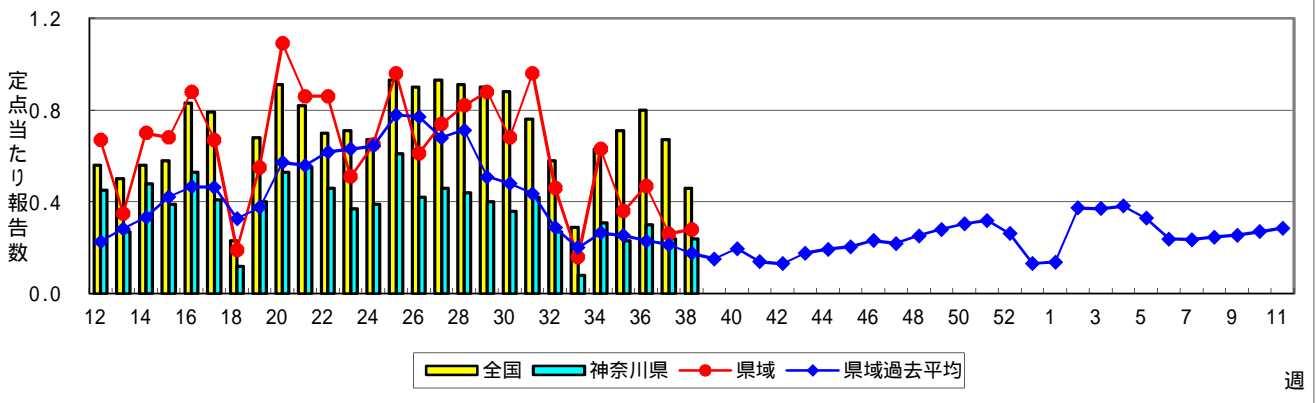
水痘(水ぼうそう)



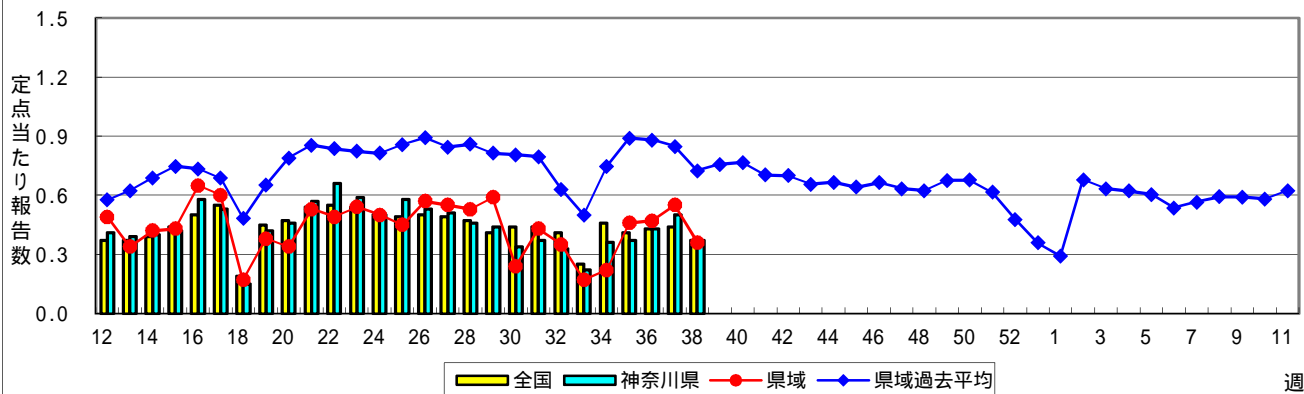
手足口病



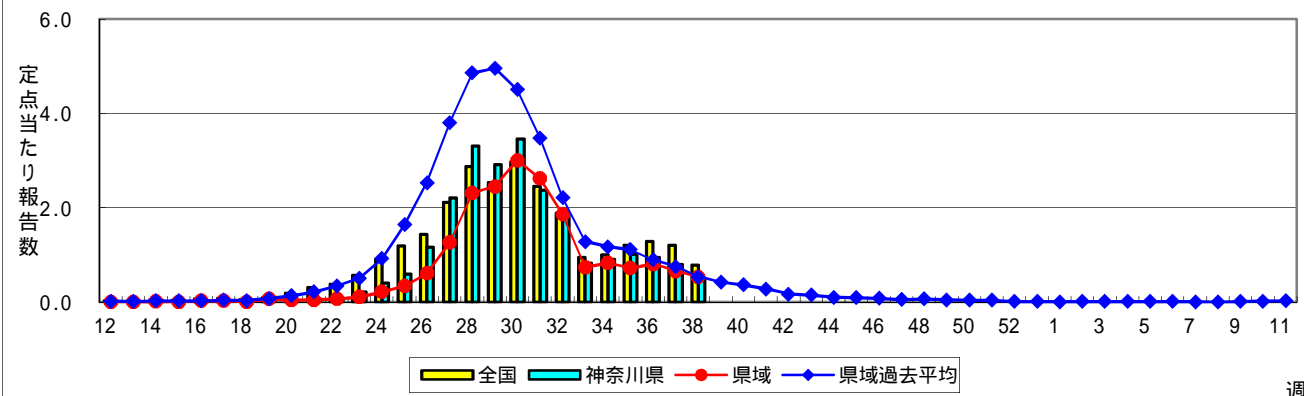
伝染性紅斑(リンゴ病)



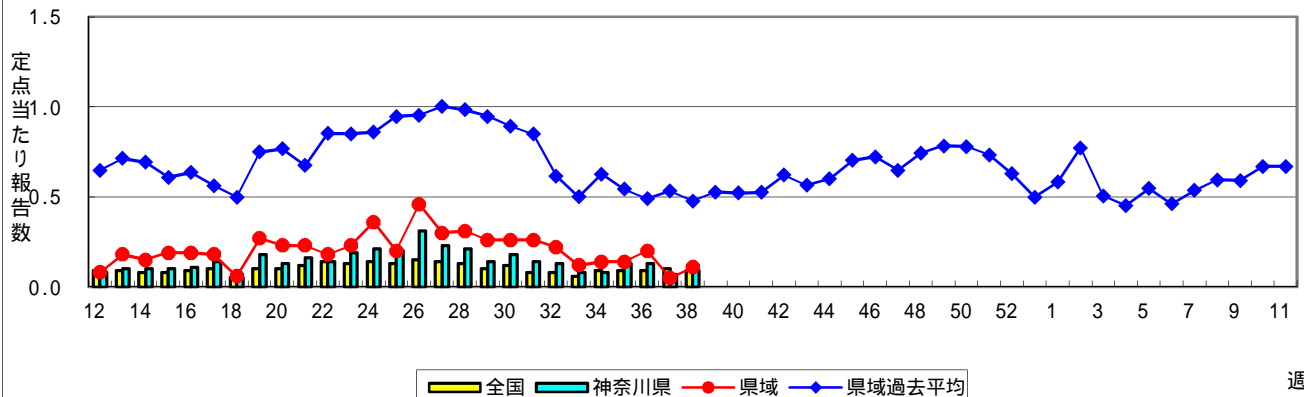
突発性発しん



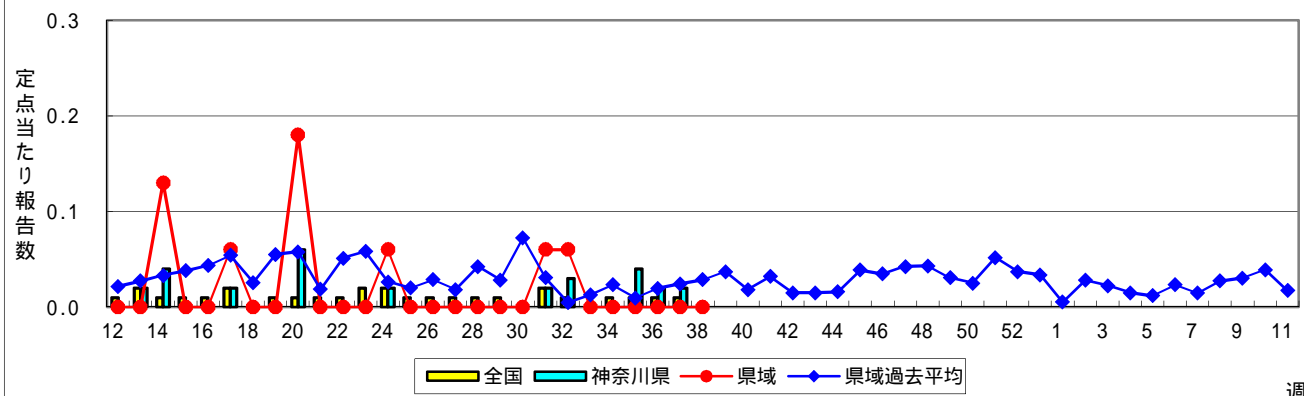
ヘルパンギーナ



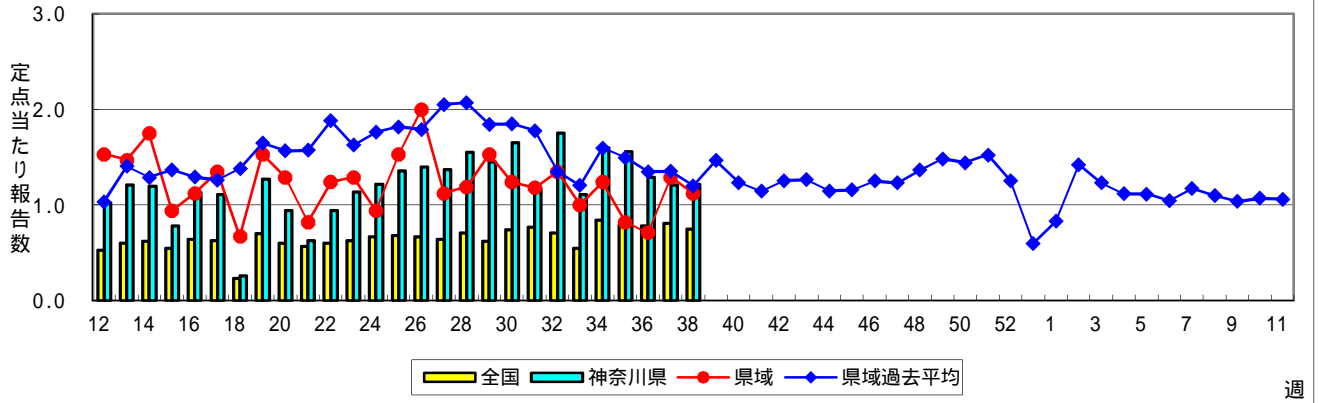
流行性耳下腺炎(おたふくかぜ)



急性出血性結膜炎

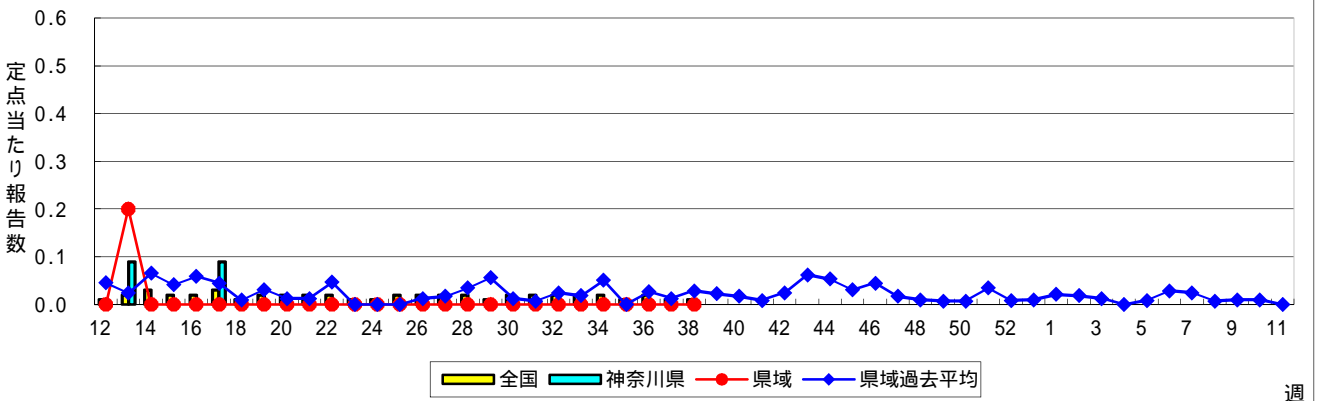


流行性角結膜炎



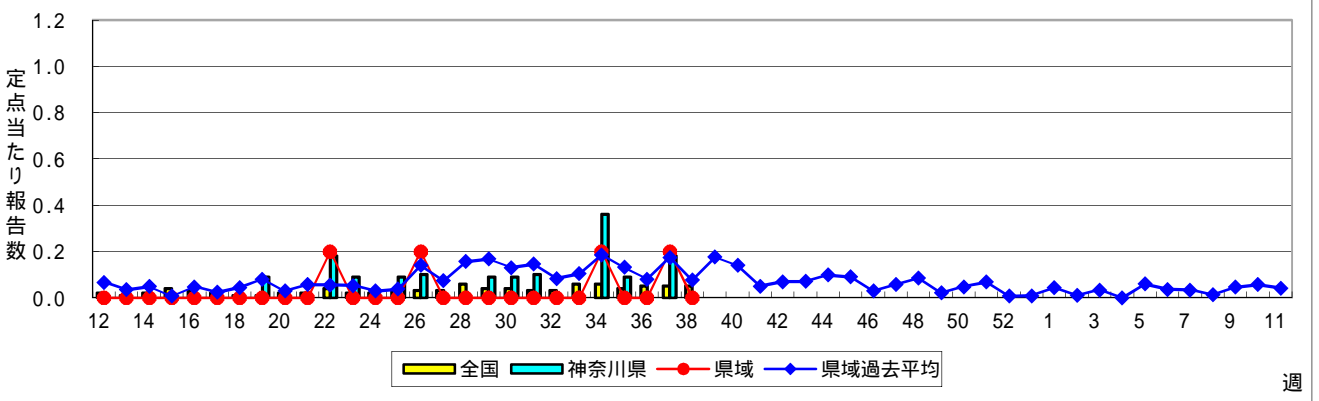
週

細菌性髄膜炎



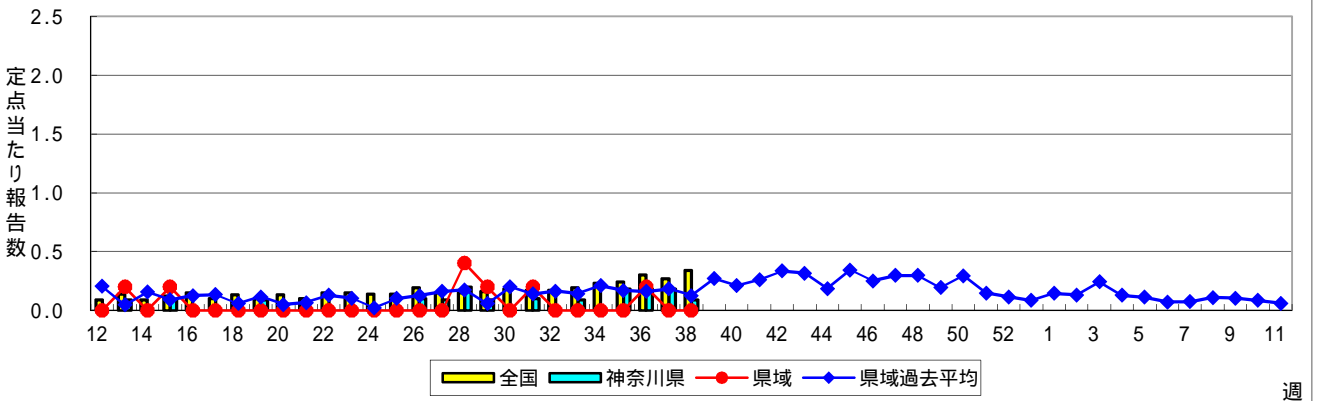
週

無菌性髄膜炎



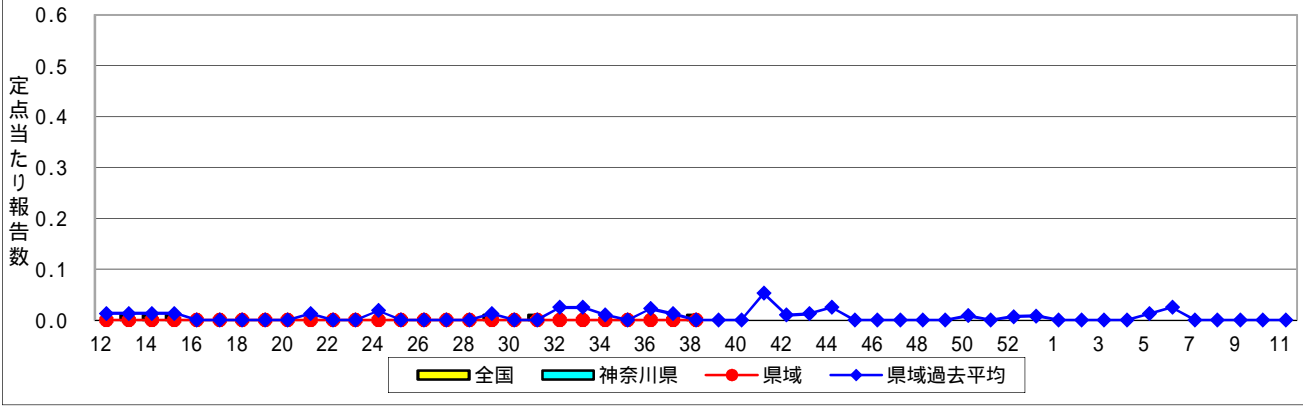
週

マイコプラズマ肺炎

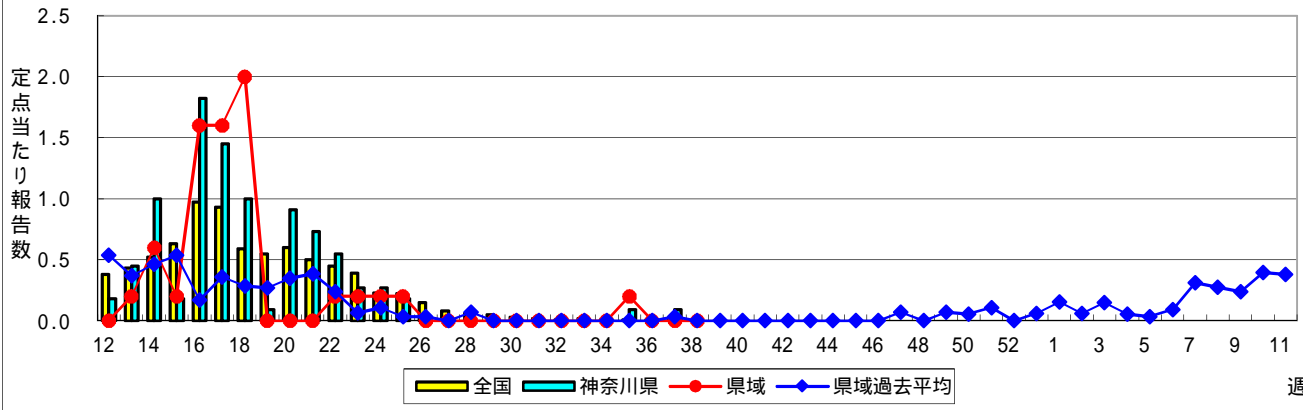


週

クラミジア肺炎(オウム病を除く)



感染性胃腸炎(ロタウイルス)



週

表1 報告数・定点当たり報告数 疾病、政令市・保健所別 (その1)

2019年38週(09月16日~09月22日)

神奈川県	インフルエンザ (高病原性鳥インフルエンザ を除く)		RSウイルス感染症		咽頭結膜熱		A群溶血性レンサ球菌咽頭炎		感染性胃腸炎	
	報告数	定点当たり	報告数	定点当たり	報告数	定点当たり	報告数	定点当たり	報告数	定点当たり
全県	155	0.45	359	1.57	73	0.32	303	1.33	532	2.33
横浜市	47	0.36	144	1.62	26	0.29	130	1.46	167	1.88
川崎市	57	0.95	45	1.25	5	0.14	75	2.08	106	2.94
相模原市	3	0.08	8	0.28	10	0.34	26	0.90	74	2.55
県域 (横浜市、川崎市、相模原市を除く)	48	0.41	162	2.19	32	0.43	72	0.97	185	2.50
横須賀市	1	0.07	5	0.56	2	0.22	3	0.33	23	2.56
藤沢市	4	0.25	4	0.40	12	1.20	4	0.40	20	2.00
茅ヶ崎市	6	0.55	16	2.29	1	0.14	-	-	13	1.86
平塚	3	0.27	6	0.86	5	0.71	13	1.86	6	0.86
平塚 秦野センター	2	0.20	33	5.50	1	0.17	5	0.83	18	3.00
鎌倉	3	0.30	5	0.83	-	-	8	1.33	16	2.67
鎌倉 三崎センター	-	-	-	-	4	2.00	-	-	-	-
小田原	17	1.70	12	2.00	-	-	7	1.17	11	1.83
小田原 足柄上センター	2	0.40	1	0.33	-	-	-	-	5	1.67
厚木	10	0.59	75	6.82	6	0.55	24	2.18	55	5.00
厚木 大和センター	-	-	5	0.71	1	0.14	8	1.14	18	2.57

神奈川県	水痘		手足口病		伝染性紅斑		突発性発しん	
	報告数	定点当たり	報告数	定点当たり	報告数	定点当たり	報告数	定点当たり
全県	77	0.34	529	2.32	54	0.24	85	0.37
横浜市	52	0.58	215	2.42	25	0.28	35	0.39
川崎市	12	0.33	111	3.08	6	0.17	14	0.39
相模原市	-	-	29	1.00	2	0.07	9	0.31
県域 (横浜市、川崎市、相模原市を除く)	13	0.18	174	2.35	21	0.28	27	0.36
横須賀市	-	-	11	1.22	2	0.22	3	0.33
藤沢市	-	-	14	1.40	-	-	6	0.60
茅ヶ崎市	3	0.43	10	1.43	2	0.29	2	0.29
平塚	3	0.43	13	1.86	6	0.86	4	0.57
平塚 秦野センター	1	0.17	12	2.00	2	0.33	2	0.33
鎌倉	5	0.83	15	2.50	-	-	1	0.17
鎌倉 三崎センター	-	-	11	5.50	-	-	-	-
小田原	-	-	26	4.33	2	0.33	-	-
小田原 足柄上センター	-	-	-	-	-	-	-	-
厚木	1	0.09	55	5.00	6	0.55	8	0.73
厚木 大和センター	-	-	7	1.00	1	0.14	1	0.14

神奈川県	ヘルパンギーナ		流行性耳下腺炎		急性出血性結膜炎		流行性角結膜炎		細菌性髄膜炎	
	報告数	定点当たり	報告数	定点当たり	報告数	定点当たり	報告数	定点当たり	報告数	定点当たり
全県	117	0.51	21	0.09	-	-	61	1.22	-	-
横浜市	48	0.54	9	0.10	-	-	17	0.85	-	-
川崎市	27	0.75	3	0.08	-	-	17	1.89	-	-
相模原市	3	0.10	1	0.03	-	-	8	2.00	-	-
県域 (横浜市、川崎市、相模原市を除く)	39	0.53	8	0.11	-	-	19	1.12	-	-
横須賀市	4	0.44	3	0.33	-	-	3	1.50	-	-
藤沢市	4	0.40	1	0.10	-	-	5	1.67	-	-
茅ヶ崎市	2	0.29	-	-	-	-	-	-
平塚	2	0.29	-	-	-	-	-	-	-	-
平塚 秦野センター	8	1.33	-	-	-	-	-	-
鎌倉	3	0.50	3	0.50	-	-	-	-
鎌倉 三崎センター	3	1.50	1	0.50
小田原	1	0.17	-	-	-	-	-	-
小田原 足柄上センター	-	-	-	-	-	-
厚木	6	0.55	-	-	-	-	11	3.67	-	-
厚木 大和センター	6	0.86	-	-	-	-	-	-

表2 報告数・定点当たり報告数、疾病・年齢階級別
(全県及び横浜市・川崎市・相模原市を除く県域) (その1)

2019年38週(09月16日～09月22日)

*表2は、各保健福祉事務所からの最新の報告をもとに作成しているため、国の週別データである表1および表3の数値と一致しないことがあります。

インフルエンザ定点	項目	合計	～5か月	～11か月	1歳	2	3	4	5	6	7	8	
インフルエンザ (高病原性鳥インフルエンザを除く)	全国	報告数	5,716	29	69	256	258	317	321	323	257	275	299
		定点当たり	1.16	0.01	0.01	0.05	0.05	0.06	0.07	0.07	0.05	0.06	0.06
	全県	報告数	155	-	1	6	6	13	16	12	18	8	11
		定点当たり	0.45	-	0.00	0.02	0.02	0.04	0.05	0.03	0.05	0.02	0.03
	県域	報告数	48	-	1	1	3	6	5	4	6	2	2
		定点当たり	0.41	-	0.01	0.01	0.03	0.05	0.04	0.03	0.05	0.02	0.02

小児科定点	項目	合計	～5か月	～11か月	1歳	2	3	4	5	6	7	8	
RSウイルス 感染症	全国	報告数	9,170	1,173	1,703	3,360	1,603	792	334	122	34	14	8
		定点当たり	2.91	0.37	0.54	1.06	0.51	0.25	0.11	0.04	0.01	0.00	0.00
	全県	報告数	359	30	75	133	64	29	21	4	3	-	-
		定点当たり	1.57	0.13	0.33	0.58	0.28	0.13	0.09	0.02	0.01	-	-
	県域	報告数	162	9	23	64	35	15	11	3	2	-	-
		定点当たり	2.19	0.12	0.31	0.86	0.47	0.20	0.15	0.04	0.03	-	-
咽頭結膜熱	全国	報告数	1,262	5	61	266	202	196	182	141	79	41	32
		定点当たり	0.40	0.00	0.02	0.08	0.06	0.06	0.06	0.04	0.03	0.01	0.01
	全県	報告数	73	-	2	15	11	8	8	12	9	2	-
		定点当たり	0.32	-	0.01	0.07	0.05	0.04	0.04	0.05	0.04	0.01	-
	県域	報告数	32	-	-	5	7	6	4	4	3	1	-
		定点当たり	0.43	-	-	0.07	0.09	0.08	0.05	0.05	0.04	0.01	-
A群溶血性レンサ球菌咽頭炎	全国	報告数	4,534	6	16	125	255	438	659	659	556	449	353
		定点当たり	1.44	0.00	0.01	0.04	0.08	0.14	0.21	0.21	0.18	0.14	0.11
	全県	報告数	303	-	-	6	5	27	24	48	42	50	29
		定点当たり	1.33	-	-	0.03	0.02	0.12	0.11	0.21	0.18	0.22	0.13
	県域	報告数	72	-	-	2	1	3	4	9	14	8	6
		定点当たり	0.97	-	-	0.03	0.01	0.04	0.05	0.12	0.19	0.11	0.08
感染性胃腸炎	全国	報告数	9,166	117	695	1,411	982	930	836	742	576	434	360
		定点当たり	2.90	0.04	0.22	0.45	0.31	0.29	0.26	0.24	0.18	0.14	0.11
	全県	報告数	532	5	53	61	59	47	42	42	38	33	20
		定点当たり	2.33	0.02	0.23	0.27	0.26	0.21	0.18	0.18	0.17	0.14	0.09
	県域	報告数	185	2	18	22	16	7	18	14	18	13	6
		定点当たり	2.50	0.03	0.24	0.30	0.22	0.09	0.24	0.19	0.24	0.18	0.08
水痘	全国	報告数	746	9	23	47	36	37	65	93	97	100	87
		定点当たり	0.24	0.00	0.01	0.01	0.01	0.01	0.02	0.03	0.03	0.03	0.03
	全県	報告数	77	-	1	3	2	6	3	12	12	7	9
		定点当たり	0.34	-	0.00	0.01	0.01	0.03	0.01	0.05	0.05	0.03	0.04
	県域	報告数	13	-	-	-	-	1	-	2	1	2	4
		定点当たり	0.18	-	-	-	-	0.01	-	0.03	0.01	0.03	0.05

インフルエンザ定点	項目	9	10-14	15-19	20-29	30-39	40-49	50-59	60-69	70-79	80歳以上	
インフルエンザ (高病原性鳥インフルエンザを除く)	全国	報告数	234	900	236	308	451	504	279	184	120	96
		定点当たり	0.05	0.18	0.05	0.06	0.09	0.10	0.06	0.04	0.02	0.02
	全県	報告数	6	27	4	7	6	9	2	1	1	1
		定点当たり	0.02	0.08	0.01	0.02	0.02	0.03	0.01	0.00	0.00	0.00
	県域	報告数	1	4	3	3	3	2	-	-	1	1
		定点当たり	0.01	0.03	0.03	0.03	0.03	0.02	-	-	0.01	0.01

小児科定点	項目	9	10-14	15-19	20歳以上	
RSウイルス 感染症	全国	報告数	8	7	-	12
		定点当たり	0.00	0.00	-	0.00
	全県	報告数	-	-	-	-
		定点当たり	-	-	-	-
	県域	報告数	-	-	-	-
		定点当たり	-	-	-	-
咽頭結膜熱	全国	報告数	17	21	6	13
		定点当たり	0.01	0.01	0.00	0.00
	全県	報告数	2	1	-	3
		定点当たり	0.01	0.00	-	0.01
	県域	報告数	1	-	-	1
		定点当たり	0.01	-	-	0.01
A群溶血性レンサ球菌咽頭炎	全国	報告数	275	486	54	203
		定点当たり	0.09	0.15	0.02	0.06
	全県	報告数	20	32	4	16
		定点当たり	0.09	0.14	0.02	0.07
	県域	報告数	5	10	2	8
		定点当たり	0.07	0.14	0.03	0.11
感染性胃腸炎	全国	報告数	288	890	199	706
		定点当たり	0.09	0.28	0.06	0.22
	全県	報告数	22	58	15	37
		定点当たり	0.10	0.25	0.07	0.16
	県域	報告数	10	20	8	13
		定点当たり	0.14	0.27	0.11	0.18
水痘	全国	報告数	50	94	1	7
		定点当たり	0.02	0.03	0.00	0.00
	全県	報告数	4	17	-	1
		定点当たり	0.02	0.07	-	0.00
	県域	報告数	-	3	-	-
		定点当たり	-	0.04	-	-

表2 報告数・定点当たり報告数、疾病・年齢階級別
(全県及び横浜市・川崎市・相模原市を除く県域) (その2)

2019年38週(09月16日～09月22日)

*表2は、各保健福祉事務所からの最新の報告をもとに作成しているため、国の還元データである表1および表3の数値と一致しないことがあります

小児科定点	項目	合計	～5か月	～11か月	1歳	
手足口病	全国	報告数	6,851	45	419	1,556
		定点当たり	2.17	0.01	0.13	0.49
	全県	報告数	529	-	34	126
		定点当たり	2.32	-	0.15	0.55
	県域	報告数	174	-	11	38
		定点当たり	2.35	-	0.15	0.51
伝染性紅斑	全国	報告数	1,463	1	16	98
		定点当たり	0.46	0.00	0.01	0.03
	全県	報告数	54	-	-	4
		定点当たり	0.24	-	-	0.02
	県域	報告数	21	-	-	2
		定点当たり	0.28	-	-	0.03
突発性発しん	全国	報告数	1,169	21	343	617
		定点当たり	0.37	0.01	0.11	0.20
	全県	報告数	85	1	25	41
		定点当たり	0.37	0.00	0.11	0.18
	県域	報告数	27	1	9	13
		定点当たり	0.36	0.01	0.12	0.18
ヘルパンギーナ	全国	報告数	2,506	24	205	560
		定点当たり	0.79	0.01	0.06	0.18
	全県	報告数	117	-	13	23
		定点当たり	0.51	-	0.06	0.10
	県域	報告数	39	-	5	5
		定点当たり	0.53	-	0.07	0.07
流行性耳下腺炎	全国	報告数	284	-	-	8
		定点当たり	0.09	-	-	0.00
	全県	報告数	21	-	-	-
		定点当たり	0.09	-	-	-
	県域	報告数	8	-	-	-
		定点当たり	0.11	-	-	-

小児科定点	項目	2	3	4	5	6	7	8	9	10-14	15-19	20歳以上	
手足口病	全国	報告数	1,264	1,091	857	584	367	214	120	87	170	13	64
		定点当たり	0.40	0.35	0.27	0.19	0.12	0.07	0.04	0.03	0.05	0.00	0.02
	全県	報告数	105	80	58	47	29	16	7	6	14	2	5
		定点当たり	0.46	0.35	0.25	0.21	0.13	0.07	0.03	0.03	0.06	0.01	0.02
	県域	報告数	30	30	20	13	9	6	4	2	8	-	3
		定点当たり	0.41	0.41	0.27	0.18	0.12	0.08	0.05	0.03	0.11	-	0.04
伝染性紅斑	全国	報告数	140	222	249	246	181	120	78	53	47	1	11
		定点当たり	0.04	0.07	0.08	0.08	0.06	0.04	0.02	0.02	0.01	0.00	0.00
	全県	報告数	4	8	12	7	13	1	2	2	-	-	1
		定点当たり	0.02	0.04	0.05	0.03	0.06	0.00	0.01	0.03	0.06	0.01	0.02
	県域	報告数	2	3	6	3	-	1	1	2	-	-	1
		定点当たり	0.03	0.04	0.08	0.04	-	0.01	0.01	0.03	-	-	0.01
突発性発しん	全国	報告数	133	34	13	5	3	-	-	-	-	-	-
		定点当たり	0.04	0.01	0.00	0.00	0.00	-	-	-	-	-	-
	全県	報告数	13	2	2	1	-	-	-	-	-	-	-
		定点当たり	0.06	0.01	0.01	0.00	-	-	-	-	-	-	-
	県域	報告数	3	-	-	1	-	-	-	-	-	-	-
		定点当たり	0.04	-	-	0.01	-	-	-	-	-	-	-
ヘルパンギーナ	全国	報告数	414	372	299	251	131	95	46	35	48	4	22
		定点当たり	0.13	0.12	0.09	0.08	0.04	0.03	0.01	0.01	0.02	0.00	0.01
	全県	報告数	22	15	6	10	11	7	3	2	5	-	-
		定点当たり	0.10	0.07	0.03	0.04	0.05	0.03	0.01	0.01	0.02	-	-
	県域	報告数	6	8	3	3	4	2	-	1	2	-	-
		定点当たり	0.08	0.11	0.04	0.04	0.05	0.03	-	0.01	0.03	-	-
流行性耳下腺炎	全国	報告数	16	19	40	47	32	35	31	19	33	1	3
		定点当たり	0.01	0.01	0.01	0.01	0.01	0.01	0.01	0.01	0.01	0.00	0.00
	全県	報告数	-	3	4	3	2	3	2	-	4	-	-
		定点当たり	-	0.01	0.02	0.01	0.01	0.01	0.01	-	0.02	-	-
	県域	報告数	-	2	1	2	-	1	-	-	2	-	-
		定点当たり	-	0.03	0.01	0.03	-	0.01	-	-	0.03	-	-

表2 報告数・定点当たり報告数、疾病・年齢階級別
(全県及び横浜市・川崎市・相模原市を除く県域) (その3)

2019年38週(09月16日～09月22日)

*表2は、各保健福祉事務所からの最新の報告をもとに作成しているため、国の還元データである表1および表3の数値と一致しないことがあります。

眼科定点		項目	合計	～5か月	～11か月	1歳	2	3	4	5	6	7	8
急性出血性結膜炎	全国	報告数	1	-	-	-	-	-	-	-	-	-	-
		定点当たり	0.00	-	-	-	-	-	-	-	-	-	-
	全県	報告数	-	-	-	-	-	-	-	-	-	-	-
		定点当たり	-	-	-	-	-	-	-	-	-	-	-
	県域	報告数	-	-	-	-	-	-	-	-	-	-	-
		定点当たり	-	-	-	-	-	-	-	-	-	-	-
流行性角結膜炎	全国	報告数	520	5	5	30	23	12	16	19	16	9	8
		定点当たり	0.75	0.01	0.01	0.04	0.03	0.02	0.02	0.03	0.02	0.01	0.01
	全県	報告数	61	1	1	3	3	-	4	3	2	1	1
		定点当たり	1.22	0.02	0.02	0.06	0.06	-	0.08	0.06	0.04	0.02	0.02
	県域	報告数	19	1	-	1	1	-	2	1	-	1	-
		定点当たり	1.12	0.06	-	0.06	0.06	-	0.12	0.06	-	0.06	-

基幹定点(週報)		項目	合計	0歳	1-4	5-9	10-14	15-19	20-24	25-29	30-34	35-39	40-44
細菌性髄膜炎	全国	報告数	4	-	1	-	-	-	-	-	-	-	-
		定点当たり	0.01	-	0.00	-	-	-	-	-	-	-	-
	全県	報告数	-	-	-	-	-	-	-	-	-	-	-
		定点当たり	-	-	-	-	-	-	-	-	-	-	-
	県域	報告数	-	-	-	-	-	-	-	-	-	-	-
		定点当たり	-	-	-	-	-	-	-	-	-	-	-
無菌性髄膜炎	全国	報告数	22	2	2	4	1	3	1	3	4	1	-
		定点当たり	0.05	0.00	0.00	0.01	0.00	0.01	0.00	0.01	0.01	0.01	0.00
	全県	報告数	-	-	-	-	-	-	-	-	-	-	-
		定点当たり	-	-	-	-	-	-	-	-	-	-	-
	県域	報告数	-	-	-	-	-	-	-	-	-	-	-
		定点当たり	-	-	-	-	-	-	-	-	-	-	-
マイコプラズマ肺炎	全国	報告数	164	2	40	56	30	9	3	4	2	1	4
		定点当たり	0.34	0.00	0.08	0.12	0.06	0.02	0.01	0.01	0.00	0.00	0.01
	全県	報告数	1	-	1	-	-	-	-	-	-	-	-
		定点当たり	0.09	-	0.09	-	-	-	-	-	-	-	-
	県域	報告数	-	-	-	-	-	-	-	-	-	-	-
		定点当たり	-	-	-	-	-	-	-	-	-	-	-
クラミジア肺炎(オウム病を除く)	全国	報告数	4	-	-	1	-	-	-	-	-	-	-
		定点当たり	0.01	-	-	0.00	-	-	-	-	-	-	-
	全県	報告数	-	-	-	-	-	-	-	-	-	-	-
		定点当たり	-	-	-	-	-	-	-	-	-	-	-
	県域	報告数	-	-	-	-	-	-	-	-	-	-	-
		定点当たり	-	-	-	-	-	-	-	-	-	-	-
感染性胃腸炎(ロタウイルス)	全国	報告数	1	-	1	-	-	-	-	-	-	-	-
		定点当たり	0.00	-	0.00	-	-	-	-	-	-	-	-
	全県	報告数	-	-	-	-	-	-	-	-	-	-	-
		定点当たり	-	-	-	-	-	-	-	-	-	-	-
	県域	報告数	-	-	-	-	-	-	-	-	-	-	-
		定点当たり	-	-	-	-	-	-	-	-	-	-	-

眼科定点		項目	9	10-14	15-19	20-29	30-39	40-49	50-59	60-69	70歳以上
急性出血性結膜炎	全国	報告数	-	-	-	-	-	1	-	-	-
		定点当たり	-	-	-	-	-	0.00	-	-	-
	全県	報告数	-	-	-	-	-	-	-	-	-
		定点当たり	-	-	-	-	-	-	-	-	-
	県域	報告数	-	-	-	-	-	-	-	-	-
		定点当たり	-	-	-	-	-	-	-	-	-
流行性角結膜炎	全国	報告数	6	13	14	66	104	71	39	28	36
		定点当たり	0.01	0.02	0.02	0.10	0.15	0.10	0.06	0.04	0.05
	全県	報告数	-	2	3	6	13	5	3	4	6
		定点当たり	-	0.04	0.06	0.12	0.26	0.10	0.06	0.08	0.12
	県域	報告数	-	1	2	2	4	1	-	2	-
		定点当たり	-	0.06	0.12	0.12	0.24	0.06	-	0.12	-

基幹定点(週報)		項目	45-49	50-54	55-59	60-64	65-69	70歳以上
細菌性髄膜炎	全国	報告数	-	-	-	1	-	2
		定点当たり	-	-	-	0.00	-	0.00
	全県	報告数	-	-	-	-	-	-
		定点当たり	-	-	-	-	-	-
	県域	報告数	-	-	-	-	-	-
		定点当たり	-	-	-	-	-	-
無菌性髄膜炎	全国	報告数	-	1	-	-	-	-
		定点当たり	-	0.00	-	-	-	-
	全県	報告数	-	-	-	-	-	-
		定点当たり	-	-	-	-	-	-
	県域	報告数	-	-	-	-	-	-
		定点当たり	-	-	-	-	-	-
マイコプラズマ肺炎	全国	報告数	4	-	3	1	-	5
		定点当たり	0.01	-	0.01	0.00	-	0.01
	全県	報告数	-	-	-	-	-	-
		定点当たり	-	-	-	-	-	-
	県域	報告数	-	-	-	-	-	-
		定点当たり	-	-	-	-	-	-
クラミジア肺炎(オウム病を除く)	全国	報告数	-	-	-	-	-	3
		定点当たり	-	-	-	-	-	0.01
	全県	報告数	-	-	-	-	-	-
		定点当たり	-	-	-	-	-	-
	県域	報告数	-	-	-	-	-	-
		定点当たり	-	-	-	-	-	-
感染性胃腸炎(ロタウイルス)	全国	報告数	-	-	-	-	-	-
		定点当たり	-	-	-	-	-	-
	全県	報告数	-	-	-	-	-	-
		定点当たり	-	-	-	-	-	-
	県域	報告数	-	-	-	-	-	-
		定点当たり	-	-	-	-	-	-

表3 5週前～今週の推移 (その1)
 (全県及び横浜市・川崎市・相模原市を除く県域)

2019年38週(09月16日～09月22日)

疾病名	項目		5週前	4週前	3週前	2週前	1週前	今週
			33週	34週	35週	36週	37週	38週
			(08月12日 ～08月18 日)	(08月19日 ～08月25 日)	(08月26日 ～09月01 日)	(09月02日 ～09月08 日)	(09月09日 ～09月15 日)	(09月16日 ～09月22 日)
インフルエンザ (高病原性鳥インフル ンザを除く)	全県	報告数	26	34	58	118	126	155
		定点当たり	0.09	0.10	0.17	0.34	0.36	0.45
	県域	報告数	6	2	5	24	51	48
		定点当たり	0.05	0.02	0.04	0.20	0.43	0.41
RSウイルス 感染症	全県	報告数	217	256	423	481	407	359
		定点当たり	1.15	1.17	1.87	2.10	1.83	1.57
	県域	報告数	79	89	143	152	135	162
		定点当たり	1.14	1.24	1.99	2.05	1.85	2.19
咽頭結膜熱	全県	報告数	54	70	82	79	91	73
		定点当たり	0.29	0.32	0.36	0.34	0.41	0.32
	県域	報告数	20	23	36	38	33	32
		定点当たり	0.29	0.32	0.50	0.51	0.45	0.43
A群溶血性レ ンサ球菌咽頭 炎	全県	報告数	129	190	262	323	282	303
		定点当たり	0.68	0.87	1.16	1.41	1.26	1.33
	県域	報告数	41	45	68	73	49	72
		定点当たり	0.59	0.63	0.94	0.99	0.67	0.97
感染性胃腸炎	全県	報告数	263	569	554	668	578	532
		定点当たり	1.39	2.61	2.45	2.92	2.59	2.33
	県域	報告数	103	177	183	204	184	185
		定点当たり	1.49	2.46	2.54	2.76	2.52	2.50
水痘	全県	報告数	36	73	35	73	45	77
		定点当たり	0.19	0.33	0.15	0.32	0.20	0.34
	県域	報告数	10	27	9	15	10	13
		定点当たり	0.14	0.38	0.13	0.20	0.14	0.18
手足口病	全県	報告数	591	687	623	694	598	529
		定点当たり	3.13	3.15	2.76	3.03	2.68	2.32
	県域	報告数	255	267	172	198	156	174
		定点当たり	3.70	3.71	2.39	2.68	2.14	2.35
伝染性紅斑	全県	報告数	16	68	53	69	54	54
		定点当たり	0.08	0.31	0.23	0.30	0.24	0.24
	県域	報告数	11	45	26	35	19	21
		定点当たり	0.16	0.63	0.36	0.47	0.26	0.28
突発性発しん	全県	報告数	42	79	83	98	111	85
		定点当たり	0.22	0.36	0.37	0.43	0.50	0.37
	県域	報告数	12	16	33	35	40	27
		定点当たり	0.17	0.22	0.46	0.47	0.55	0.36

表3 5週前～今週の推移 (その2)
 (全県及び横浜市・川崎市・相模原市を除く県域)

2019年38週(09月16日～09月22日)

疾病名	項目		5週前	4週前	3週前	2週前	1週前	今週
			33週	34週	35週	36週	37週	38週
			(08月12日 ～08月18 日)	(08月19日 ～08月25 日)	(08月26日 ～09月01 日)	(09月02日 ～09月08 日)	(09月09日 ～09月15 日)	(09月16日 ～09月22 日)
ヘルパンギーナ	全県	報告数	155	197	228	216	179	117
		定点当たり	0.82	0.90	1.01	0.94	0.80	0.51
	県域	報告数	51	60	52	60	48	39
		定点当たり	0.74	0.83	0.72	0.81	0.66	0.53
流行性耳下腺炎	全県	報告数	16	17	29	29	16	21
		定点当たり	0.08	0.08	0.13	0.13	0.07	0.09
	県域	報告数	8	10	10	15	4	8
		定点当たり	0.12	0.14	0.14	0.20	0.05	0.11
急性出血性結膜炎	全県	報告数	-	-	2	1	1	-
		定点当たり	-	-	0.04	0.02	0.02	-
	県域	報告数	-	-	-	-	-	-
		定点当たり	-	-	-	-	-	-
流行性角結膜炎	全県	報告数	41	75	81	66	58	61
		定点当たり	1.11	1.60	1.56	1.29	1.21	1.22
	県域	報告数	15	21	14	12	22	19
		定点当たり	1.00	1.24	0.82	0.71	1.29	1.12
細菌性髄膜炎	全県	報告数	-	-	-	-	-	-
		定点当たり	-	-	-	-	-	-
	県域	報告数	-	-	-	-	-	-
		定点当たり	-	-	-	-	-	-
無菌性髄膜炎	全県	報告数	-	4	1	-	2	-
		定点当たり	-	0.36	0.09	-	0.18	-
	県域	報告数	-	1	-	-	1	-
		定点当たり	-	0.20	-	-	0.20	-
マイコプラズマ肺炎	全県	報告数	1	-	2	2	2	1
		定点当たり	0.09	-	0.18	0.18	0.18	0.09
	県域	報告数	-	-	-	1	-	-
		定点当たり	-	-	-	0.20	-	-
クラミジア肺炎 (オウム病を除く)	全県	報告数	-	-	-	-	-	-
		定点当たり	-	-	-	-	-	-
	県域	報告数	-	-	-	-	-	-
		定点当たり	-	-	-	-	-	-
感染性胃腸炎 (ロタウイルス)	全県	報告数	-	-	1	-	1	-
		定点当たり	-	-	0.09	-	0.09	-
	県域	報告数	-	-	1	-	-	-
		定点当たり	-	-	0.20	-	-	-