



# 神奈川県感染症発生情報 (37週報)

(2019年9月9日～9月15日)

<http://www.eiken.pref.kanagawa.jp/>



## 今週の注目感染症

～百日咳～ 百日咳は平成30年1月から全数把握疾患になり、県内で報告が続いています。激しい咳を特徴とする病気で、患者の咳やくしゃみの飛沫を吸い込むことで感染します。どの年齢でもみられますが、特に月齢6か月以下の乳児が感染すると、致命的となることがあります。予防には、小児定期接種となっている四種混合ワクチン(DPT-IPV)が有効です。成人では症状が軽度で診断が見逃される場合があり、ワクチン未接種の新生児・乳児に対する感染源として注意が必要です。百日咳が疑われる場合には医療機関を受診するとともに、咳エチケット(咳・くしゃみの症状があればマスク着用)と手洗いに気をつけましょう。

～手足口病～ 第26週に神奈川県の定点当たり報告数が警報レベル(5)を超えました。第30週をピークに減少し、第33週から警報レベル(5)を下回りましたが、今週(定点当たり2.68人)も終息レベル(2)には至っていません。

～風しん・麻しん～ 今週は、風しん2例、麻しん1例の報告がありました。

## 今週の全数把握対象疾患

(当該週の国による集計及び各保健福祉事務所からの報告をもとに期日を決めて集計しているため、集計数が前後することがあります。)

分類	対象疾患	内訳				神奈川県 (今週)	神奈川県 (2019年累計)
		県域	横浜市	川崎市	相模原市		
二類	結核	9	8	1	3	21	1,085
三類	腸管出血性大腸菌感染症	1	3			4	123
四類	A型肝炎	1				1	35
	デング熱		1			1	26
	レジオネラ症		1			1	98
五類	アメーバ赤痢		2			2	60
	ウイルス性肝炎			2		2	16
	カルバペネム耐性腸内細菌科細菌感染症	1		1		2	132
	劇症型溶血性レンサ球菌感染症	1				1	53
	後天性免疫不全症候群	1				1	50
	侵襲性肺炎球菌感染症	1	1	1		3	143
	梅毒	2	2			4	199
	播種性クリプトコックス症			1		1	9
	百日咳	1	5	3	1	10	393
	風しん		2			2	273
麻しん		1			1	80	

## 全数把握対象疾患情報

- 結核21例：年齢群は10歳未満1例、30歳代1例、40歳代2例、50歳代4例、60歳代6例、70歳代3例、80歳代3例、90歳代1例、病型は肺結核11例、結核性胸膜炎4例、乳腺結核1例、潜在性結核感染症5例
- 腸管出血性大腸菌感染症4例：年齢群は20歳代2例、60歳代1例、70歳代1例、血清型・毒素型はO157 VT2 2例、O157 VT1VT2 1例、O血清型不明VT型不明 1例、推定感染経路は経口感染3例、不明1例、推定感染地域は神奈川県1例、都道府県不明3例
- A型肝炎1例：年齢群は30歳代、推定感染経路は経口感染、感染地域は都道府県不明、ワクチン接種歴は不明
- デング熱1例：年齢群は10歳代、病型はデング熱、推定感染経路は蚊からの感染、感染地域はミャンマー連邦共和国
- レジオネラ症1例：年齢群は90歳代、病型は肺炎型、推定感染経路は水系感染、推定感染地域は神奈川県
- アメーバ赤痢2例：年齢群は50歳代2例、病型は腸管アメーバ症2例、推定感染経路は経口感染1例、不明1例、推定感染地域は神奈川県1例、タイ王国1例
- ウイルス性肝炎2例：年齢群は30歳代2例、病型はB型1例、C型1例、推定感染経路は性的接触2例、推定感染地域は神奈川県2例、ワクチン接種歴は不明2例
- カルバペネム耐性腸内細菌科細菌感染症2例：年齢群は10歳代1例、70歳代1例、菌種は*Klebsiella aerogenes*(*Enterobacter aerogenes*)1例、*Klebsiella pneumoniae* 1例、推定感染経路は以前からの保菌1例、不明1例、推定感染地域は神奈川県1例、都道府県不明1例
- 劇症型溶血性レンサ球菌感染症1例：年齢群は60歳代、推定感染経路は創傷感染、推定感染地域は神奈川県
- 後天性免疫不全症候群1例：年齢群は30歳代、病型は無症候性キャリア、感染経路は不明、感染地域は不明
- 侵襲性肺炎球菌感染症3例：年齢群は60歳代2例、70歳代1例、推定感染経路は飛沫・飛沫核感染2例、不明1例、推定感染地域は神奈川県3例、ワクチン接種歴は接種あり1例、接種なし1例、不明1例
- 梅毒4例：年齢群は10歳代1例、20歳代2例、50歳代1例、病型は早期顕症梅毒 期2例、早期顕症梅毒 期1例、無症状病原体保有者1例、推定感染経路は性的接触4例、推定感染地域は神奈川県3例、埼玉県1例
- 播種性クリプトコックス症1例：年齢群は80歳代、推定感染原因は免疫不全及びその他、推定感染地域は神奈川県
- 百日咳10例：年齢群は10歳未満3例、20歳代1例、30歳代1例、40歳代3例、50歳代1例、60歳代1例、推定感染原因は家族内感染1例、その他1例、不明8例、推定感染地域は神奈川県3例、タイ王国1例、都道府県不明6例、ワクチン接種歴は接種あり2例、接種なし1例、不明7例
- 風しん2例：男女別は男性1例、女性1例、年齢群は20歳代2例、推定感染経路は飛沫感染2例、推定感染地域は神奈川県2例、ワクチン接種歴は不明2例
- 麻しん1例：年齢群は40歳代、感染経路は不明、感染地域は都道府県不明、ワクチン接種歴は不明

## 今週の定点把握対象疾患

- 手足口病の定点当たり報告数は、全県(2.68)で前週(3.03)より減少しましたが、引き続き終息レベル(2)には至っていません。鎌倉保健福祉事務所三崎センター(6.50)で高くなっています。
- 咽頭結膜炎の定点当たり報告数は、鎌倉保健福祉事務所三崎センター(3.50)で警報レベル(3)を超えています。

## 神奈川県感染症情報センター

神奈川県衛生研究所 企画情報部 衛生情報課

TEL:0467-83-4400(代表)

FAX:0467-89-5211(企画情報部)

感染症発生動向調査事業は「感染症の予防及び感染症の患者に対する医療に関する法律」によって行われています。

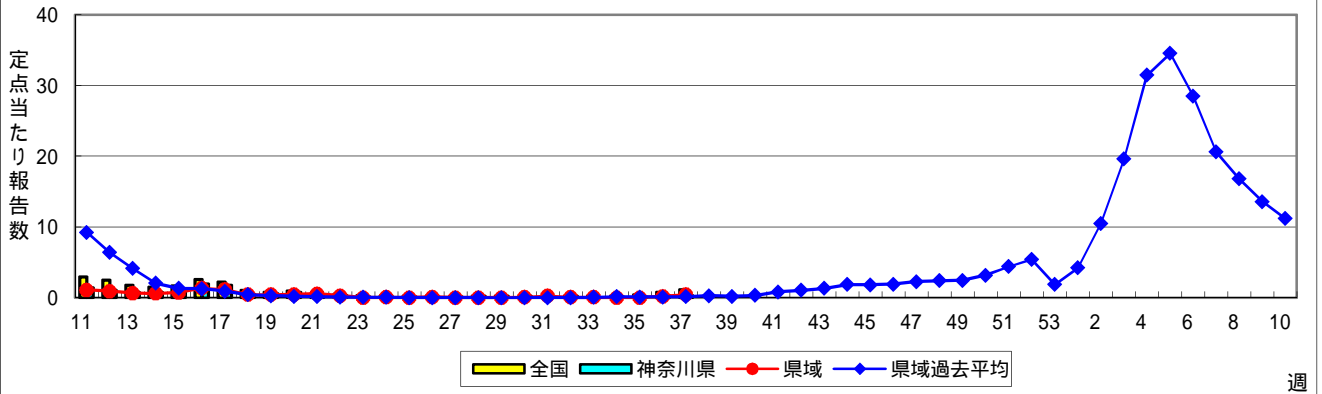
\* 県域とは、神奈川県内の市町村のうち横浜市、川崎市、相模原市を除いた地域です

# 感染症発生動向調査:週報対象疾患の時系列グラフ

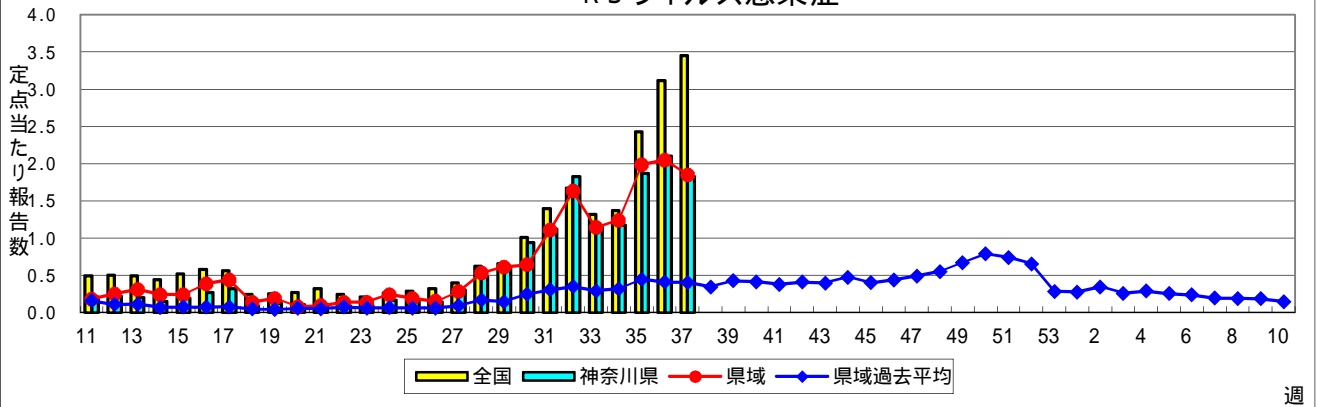
疾患名の括弧書きは、一般名称であり、正式名称ではありません。 2019年37週

神奈川県&県域(横浜市・川崎市・相模原市を除く)のデータです。(09月09日～09月15日)

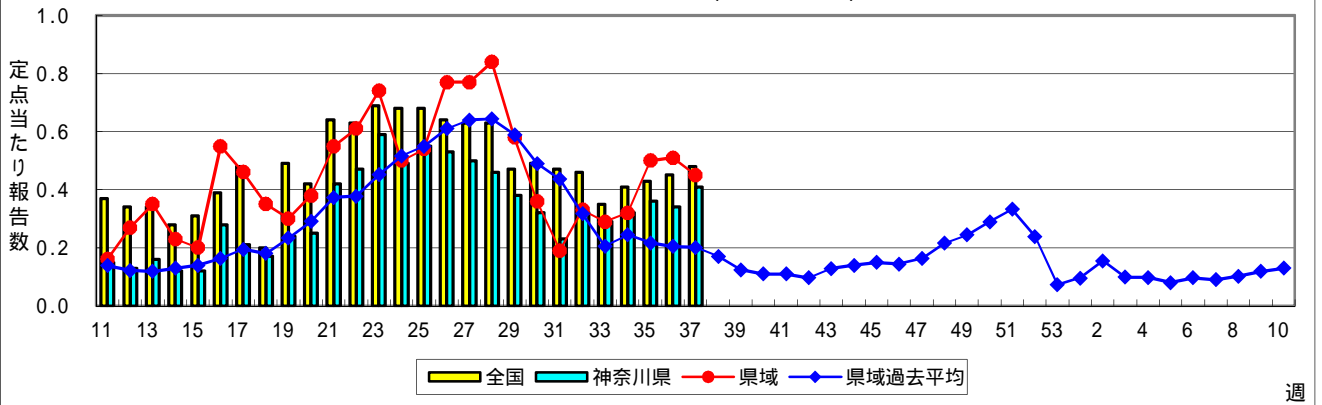
## インフルエンザ(高病原性鳥インフルエンザを除く)



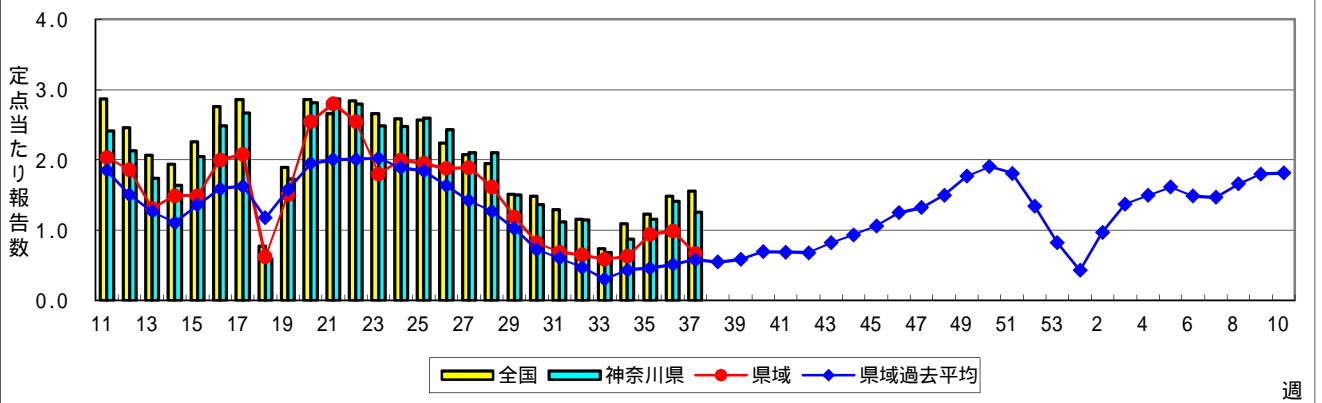
## RSウイルス感染症



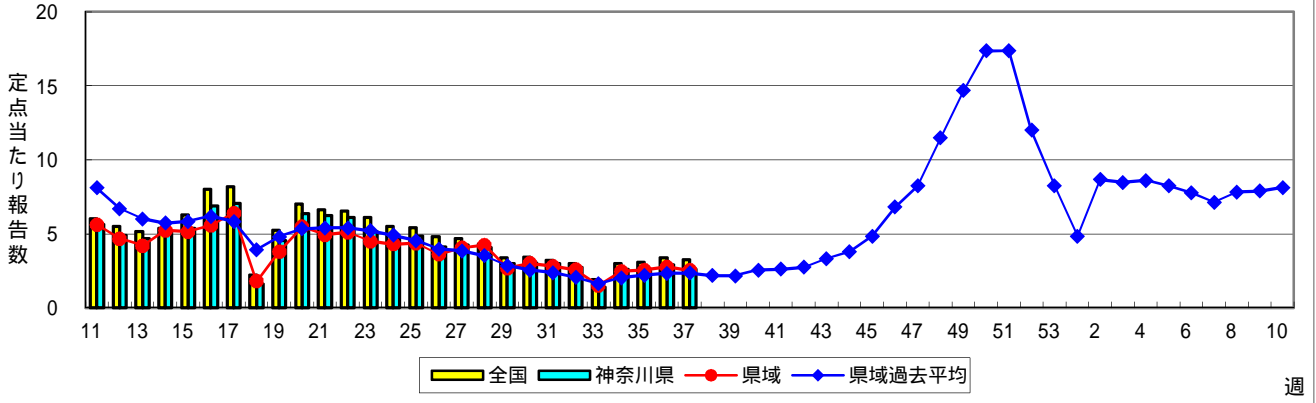
## 咽頭結膜熱(プール熱)



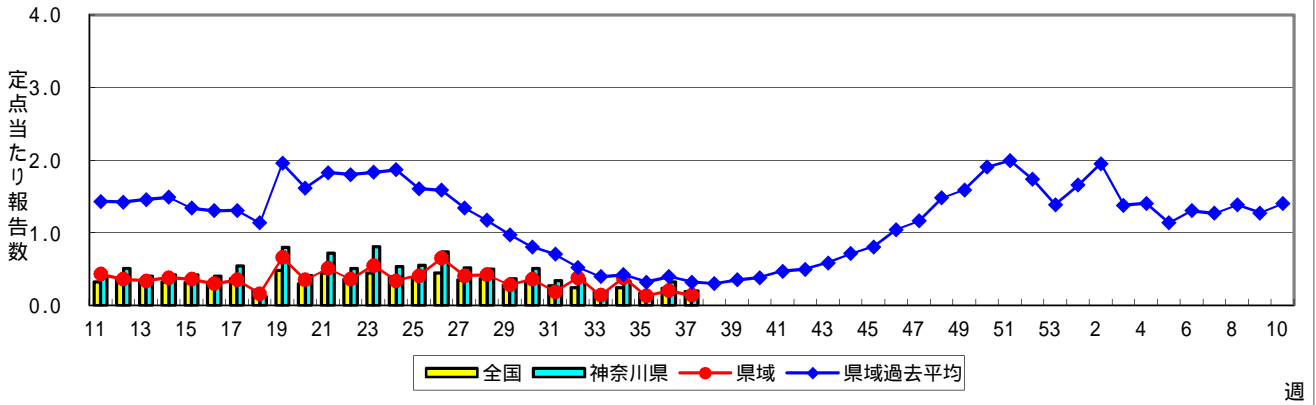
## A群溶血性レンサ球菌咽頭炎



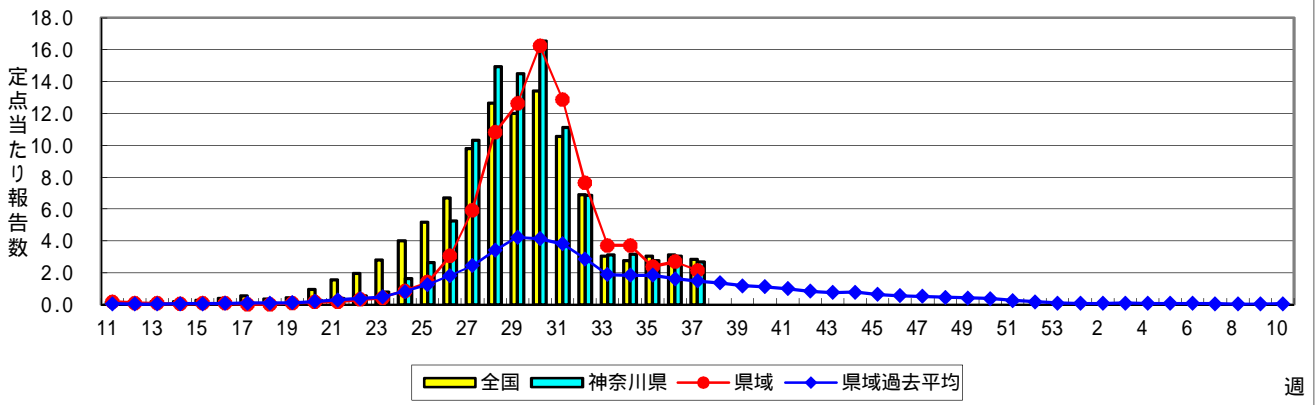
### 感染性胃腸炎



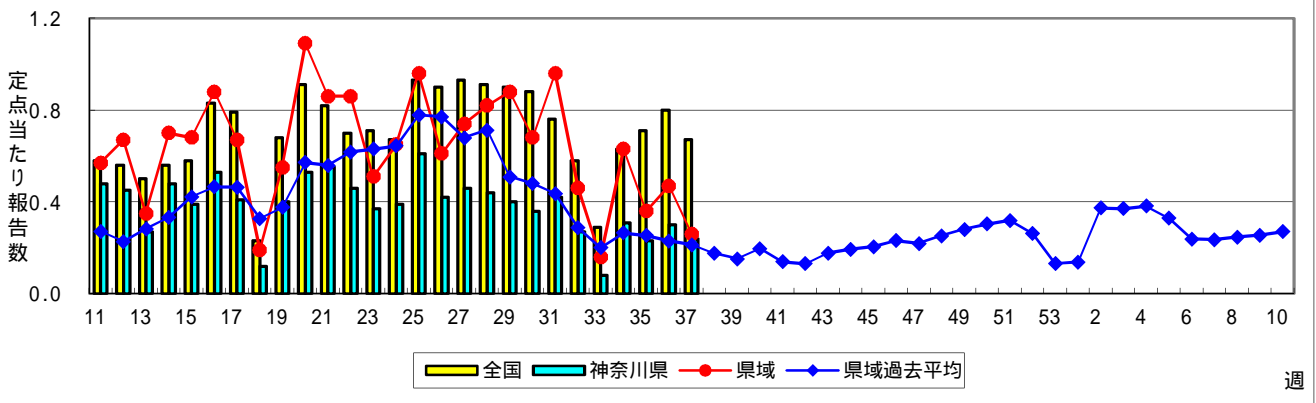
### 水痘(水ぼうそう)



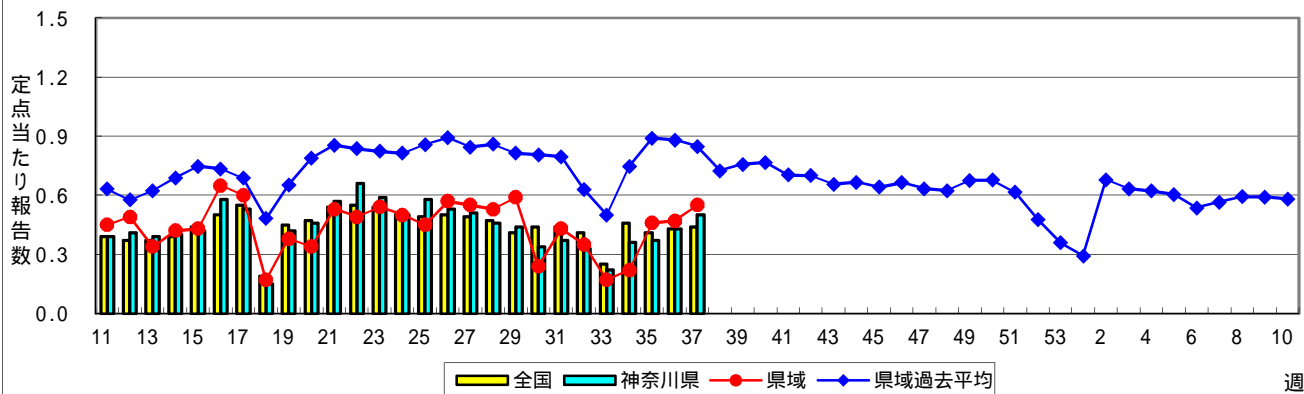
### 手足口病



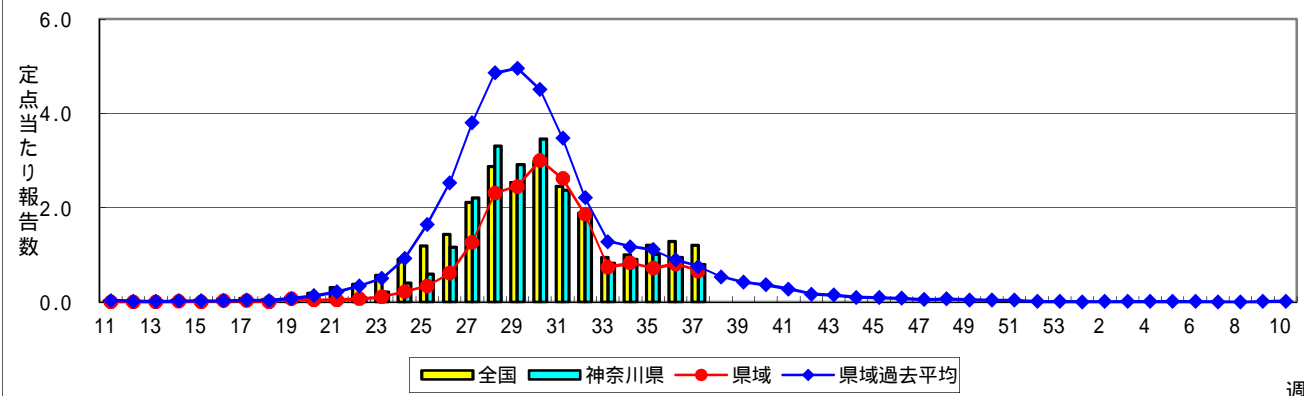
### 伝染性紅斑(リンゴ病)



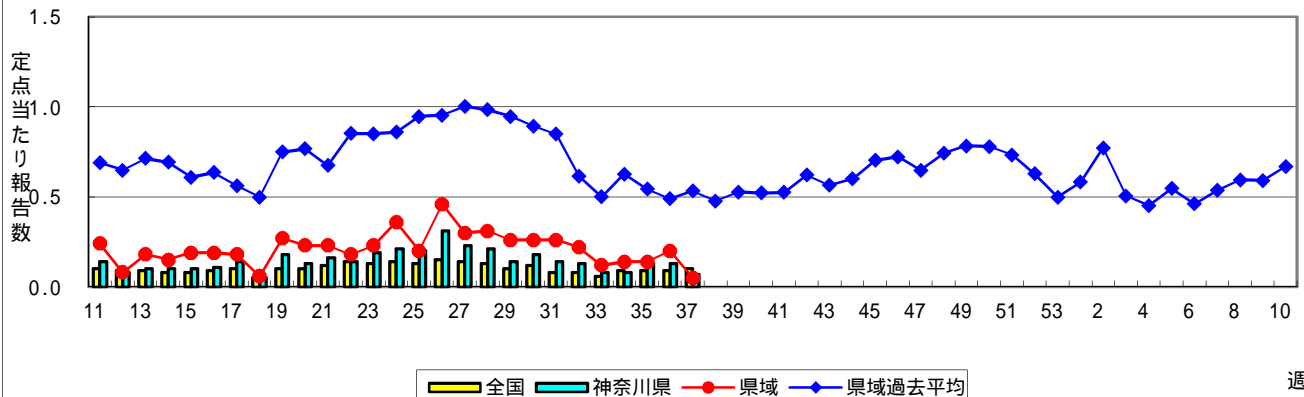
### 突発性発しん



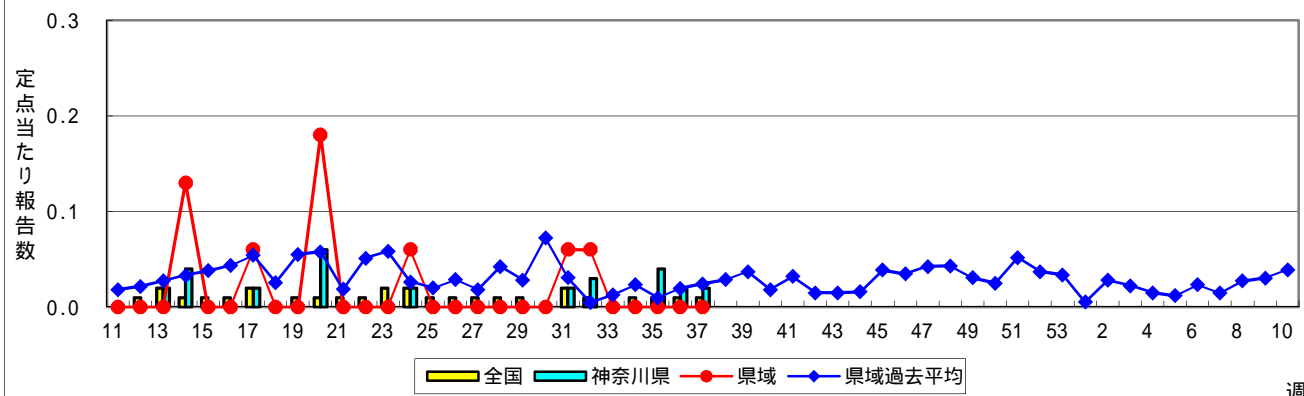
### ヘルパンギーナ



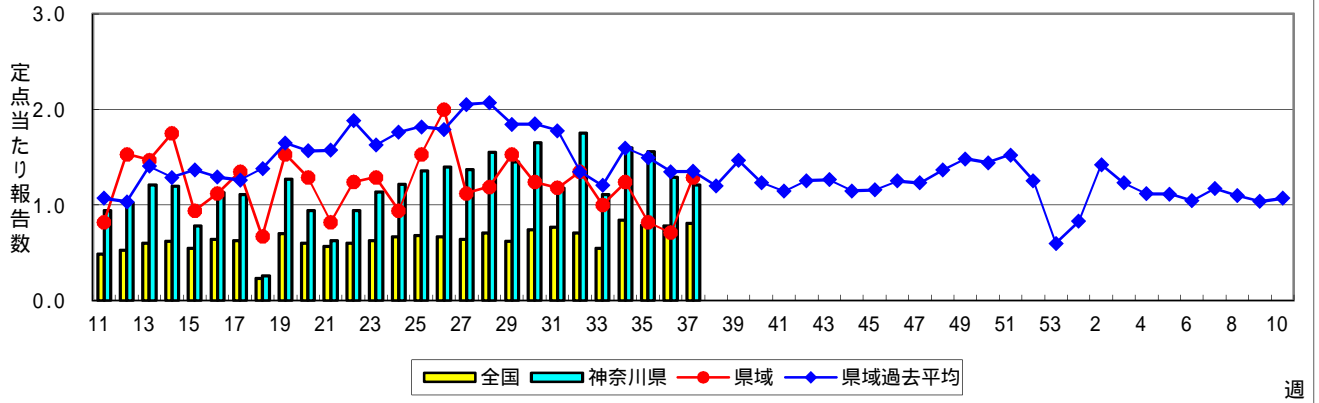
### 流行性耳下腺炎(おたふくかぜ)



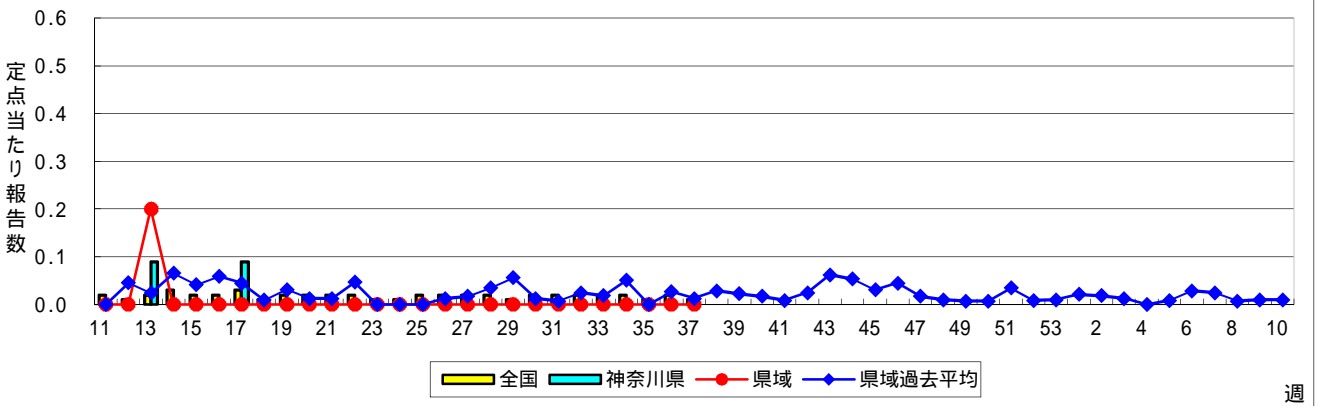
### 急性出血性結膜炎



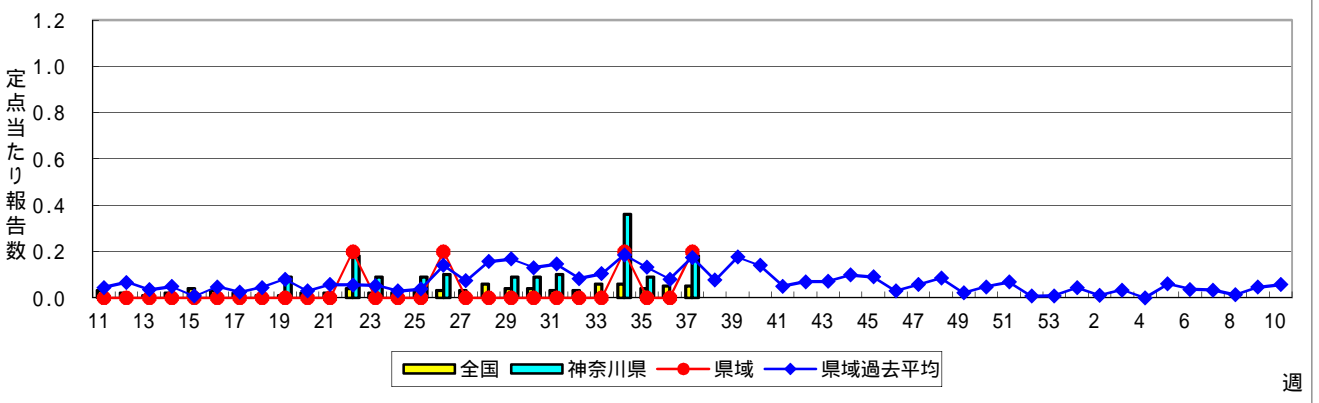
### 流行性角結膜炎



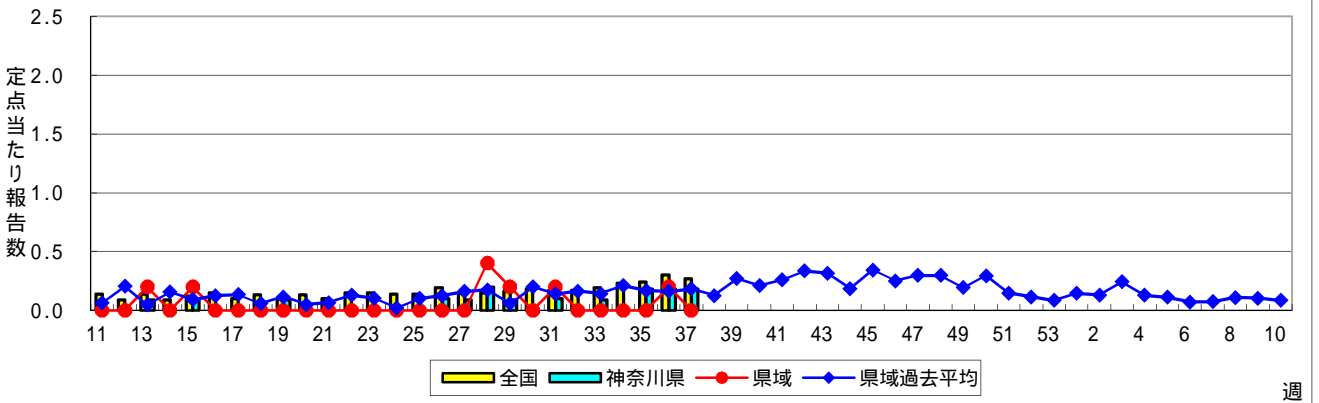
### 細菌性髄膜炎



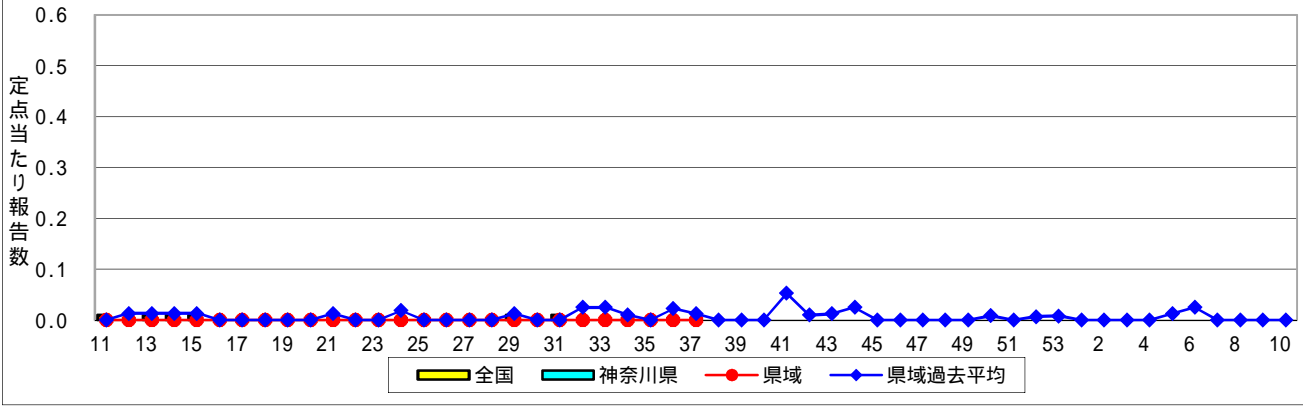
### 無菌性髄膜炎



### マイコプラズマ肺炎



### クラミジア肺炎(オウム病を除く)



### 感染性胃腸炎(ロタウイルス)

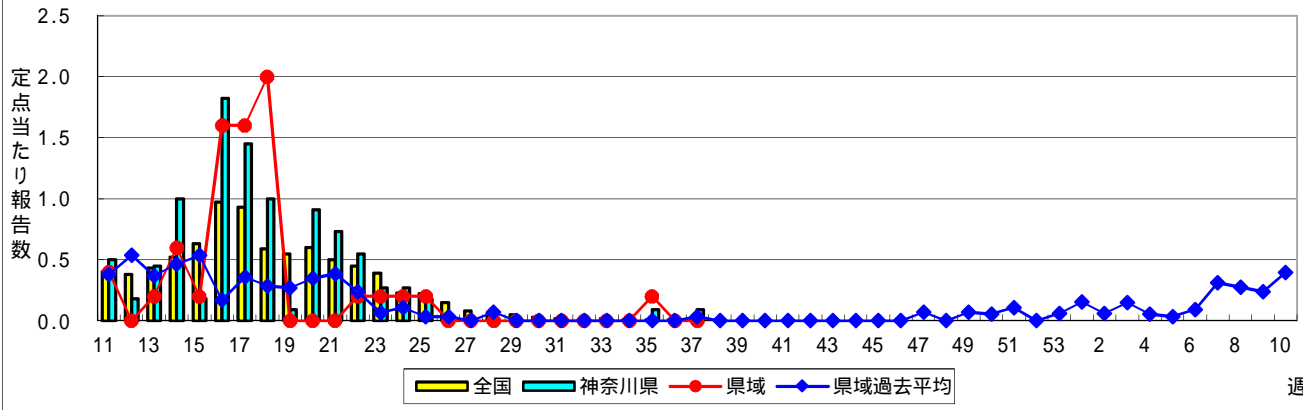


表1 報告数・定点当たり報告数 疾病、政令市・保健所別 (その1)

2019年37週(09月09日~09月15日)

神奈川県	インフルエンザ (高病原性鳥インフルエンザを除く)		RSウイルス感染症		咽頭結膜熱		A群溶血性レンサ球菌咽頭炎		感染性胃腸炎	
	報告数	定点当たり	報告数	定点当たり	報告数	定点当たり	報告数	定点当たり	報告数	定点当たり
全県	126	0.36	407	1.83	91	0.41	282	1.26	578	2.59
横浜市	43	0.33	156	1.84	27	0.32	120	1.41	210	2.47
川崎市	30	0.50	89	2.47	14	0.39	84	2.33	105	2.92
相模原市	2	0.05	27	0.93	17	0.59	29	1.00	79	2.72
県域 (横浜市、川崎市、相模原市を除く)	51	0.43	135	1.85	33	0.45	49	0.67	184	2.52
横須賀市	-	-	8	0.89	1	0.11	1	0.11	16	1.78
藤沢市	6	0.38	8	0.80	6	0.60	7	0.70	31	3.10
茅ヶ崎市	-	-	10	1.67	2	0.33	4	0.67	16	2.67
平塚	13	1.18	10	1.43	3	0.43	5	0.71	6	0.86
平塚 秦野センター	12	1.20	7	1.17	-	-	5	0.83	15	2.50
鎌倉	1	0.09	4	0.67	4	0.67	3	0.50	17	2.83
鎌倉 三崎センター	-	-	-	-	7	3.50	3	1.50	-	-
小田原	13	1.30	20	3.33	-	-	4	0.67	16	2.67
小田原 足柄上センター	-	-	3	1.00	1	0.33	-	-	2	0.67
厚木	5	0.29	61	5.55	6	0.55	9	0.82	52	4.73
厚木 大和センター	1	0.09	4	0.57	3	0.43	8	1.14	13	1.86

神奈川県	水痘		手足口病		伝染性紅斑		突発性発しん	
	報告数	定点当たり	報告数	定点当たり	報告数	定点当たり	報告数	定点当たり
全県	45	0.20	598	2.68	54	0.24	111	0.50
横浜市	22	0.26	257	3.02	23	0.27	40	0.47
川崎市	9	0.25	152	4.22	8	0.22	18	0.50
相模原市	4	0.14	33	1.14	4	0.14	13	0.45
県域 (横浜市、川崎市、相模原市を除く)	10	0.14	156	2.14	19	0.26	40	0.55
横須賀市	-	-	21	2.33	2	0.22	6	0.67
藤沢市	3	0.30	13	1.30	1	0.10	4	0.40
茅ヶ崎市	2	0.33	9	1.50	-	-	2	0.33
平塚	-	-	13	1.86	3	0.43	5	0.71
平塚 秦野センター	2	0.33	9	1.50	1	0.17	1	0.17
鎌倉	-	-	12	2.00	-	-	5	0.83
鎌倉 三崎センター	-	-	13	6.50	-	-	1	0.50
小田原	-	-	18	3.00	4	0.67	4	0.67
小田原 足柄上センター	-	-	-	-	-	-	1	0.33
厚木	2	0.18	36	3.27	8	0.73	9	0.82
厚木 大和センター	1	0.14	12	1.71	-	-	2	0.29

神奈川県	ヘルパンギーナ		流行性耳下腺炎		急性出血性結膜炎		流行性角結膜炎		細菌性髄膜炎	
	報告数	定点当たり	報告数	定点当たり	報告数	定点当たり	報告数	定点当たり	報告数	定点当たり
全県	179	0.80	16	0.07	1	0.02	58	1.21	-	-
横浜市	66	0.78	5	0.06	1	0.05	19	1.00	-	-
川崎市	55	1.53	5	0.14	-	-	7	0.88	-	-
相模原市	10	0.34	2	0.07	-	-	10	2.50	-	-
県域 (横浜市、川崎市、相模原市を除く)	48	0.66	4	0.05	-	-	22	1.29	-	-
横須賀市	6	0.67	4	0.44	-	-	4	2.00	-	-
藤沢市	4	0.40	-	-	-	-	1	0.33	-	-
茅ヶ崎市	2	0.33	-	-	-	-	1	0.50	...	...
平塚	9	1.29	-	-	-	-	-	-	-	-
平塚 秦野センター	2	0.33	-	-	-	-	-	-	...	...
鎌倉	5	0.83	-	-	-	-	-	-	...	...
鎌倉 三崎センター	-	-	-	-	...	...	...	...	...	...
小田原	2	0.33	-	-	-	-	-	-	...	...
小田原 足柄上センター	-	-	-	-	...	...	...	...	-	-
厚木	12	1.09	-	-	-	-	15	5.00	-	-
厚木 大和センター	6	0.86	-	-	-	-	1	0.50	...	...





表2 報告数・定点当たり報告数、疾病・年齢階級別  
(全県及び横浜市・川崎市・相模原市を除く県域) (その1)

2019年37週(09月09日~09月15日)

\*表2は、各保健福祉事務所からの最新の報告をもとに作成しているため、国の週別データである表1および表3の数値と一致しないことがあります。

インフルエンザ定点	項目	合計	~5か月	~11か月	1歳	2	3	4	5	6	7	8	
インフルエンザ (高病原性鳥インフルエンザを除く)	全国	報告数	5,738	34	74	242	260	371	409	390	341	306	300
		定点当たり	1.17	0.01	0.02	0.05	0.05	0.08	0.08	0.08	0.07	0.06	0.06
	全県	報告数	126	-	6	4	6	12	11	13	4	6	5
		定点当たり	0.36	-	0.02	0.01	0.02	0.03	0.03	0.04	0.01	0.02	0.01
	県域	報告数	51	-	1	2	4	7	3	9	2	2	-
		定点当たり	0.43	-	0.01	0.02	0.03	0.06	0.03	0.08	0.02	0.02	-

小児科定点	項目	合計	~5か月	~11か月	1歳	2	3	4	5	6	7	8	
RSウイルス 感染症	全国	報告数	10,846	1,256	1,876	4,071	1,955	976	451	144	58	14	8
		定点当たり	3.45	0.40	0.60	1.29	0.62	0.31	0.14	0.05	0.02	0.00	0.00
	全県	報告数	407	35	69	164	66	47	15	4	2	1	-
		定点当たり	1.83	0.16	0.31	0.74	0.30	0.21	0.07	0.02	0.01	0.00	-
	県域	報告数	135	10	22	54	24	19	3	1	-	1	-
		定点当たり	1.85	0.14	0.30	0.74	0.33	0.26	0.04	0.01	-	0.01	-
咽頭結膜熱	全国	報告数	1,502	7	72	327	274	235	186	158	95	47	28
		定点当たり	0.48	0.00	0.02	0.10	0.09	0.07	0.06	0.05	0.03	0.01	0.01
	全県	報告数	91	-	2	13	17	14	10	8	8	4	6
		定点当たり	0.41	-	0.01	0.06	0.08	0.06	0.04	0.04	0.04	0.02	0.03
	県域	報告数	33	-	-	6	7	6	5	3	2	1	2
		定点当たり	0.45	-	-	0.08	0.10	0.08	0.07	0.04	0.03	0.01	0.03
A群溶血性 レンサ球菌咽頭 炎	全国	報告数	4,903	2	21	163	293	561	726	758	587	471	344
		定点当たり	1.56	0.00	0.01	0.05	0.09	0.18	0.23	0.24	0.19	0.15	0.11
	全県	報告数	282	-	-	2	11	22	34	53	42	32	27
		定点当たり	1.26	-	-	0.01	0.05	0.10	0.15	0.24	0.19	0.14	0.12
	県域	報告数	49	-	-	-	4	2	3	9	9	6	6
		定点当たり	0.67	-	-	-	0.05	0.03	0.04	0.12	0.12	0.08	0.08
感染性胃腸炎	全国	報告数	10,252	142	803	1,625	1,201	1,058	981	755	599	459	422
		定点当たり	3.26	0.05	0.26	0.52	0.38	0.34	0.31	0.24	0.19	0.15	0.13
	全県	報告数	578	4	45	80	73	67	56	39	25	24	23
		定点当たり	2.59	0.02	0.20	0.36	0.33	0.30	0.25	0.17	0.11	0.11	0.10
	県域	報告数	184	-	17	29	22	18	14	16	7	13	14
		定点当たり	2.52	-	0.23	0.40	0.30	0.25	0.19	0.22	0.10	0.18	0.19
水痘	全国	報告数	604	5	21	45	22	50	62	79	65	65	66
		定点当たり	0.19	0.00	0.01	0.01	0.01	0.02	0.02	0.03	0.02	0.02	0.02
	全県	報告数	45	2	2	2	1	3	6	2	4	5	4
		定点当たり	0.20	0.01	0.01	0.01	0.00	0.01	0.03	0.01	0.02	0.02	0.02
	県域	報告数	10	-	1	-	-	1	3	-	2	-	1
		定点当たり	0.14	-	0.01	-	-	0.01	0.04	-	0.03	-	0.01

インフルエンザ定点	項目	9	10-14	15-19	20-29	30-39	40-49	50-59	60-69	70-79	80歳以上	
インフルエンザ (高病原性鳥インフルエンザを除く)	全国	報告数	235	958	193	250	386	430	214	159	93	93
		定点当たり	0.05	0.19	0.04	0.05	0.08	0.09	0.04	0.03	0.02	0.02
	全県	報告数	2	18	4	6	12	9	5	2	1	-
		定点当たり	0.01	0.05	0.01	0.02	0.03	0.03	0.01	0.01	0.00	-
	県域	報告数	1	4	-	2	5	4	3	1	1	-
		定点当たり	0.01	0.03	-	0.02	0.04	0.03	0.03	0.01	0.01	-

小児科定点	項目	9	10-14	15-19	20歳以上	
RSウイルス 感染症	全国	報告数	10	14	1	12
		定点当たり	0.00	0.00	0.00	0.00
	全県	報告数	1	1	-	2
		定点当たり	0.00	0.00	-	0.01
	県域	報告数	-	-	-	1
		定点当たり	-	-	-	0.01
咽頭結膜熱	全国	報告数	18	28	6	21
		定点当たり	0.01	0.01	0.00	0.01
	全県	報告数	2	2	1	4
		定点当たり	0.01	0.01	0.00	0.02
	県域	報告数	1	-	-	-
		定点当たり	0.01	-	-	-
A群溶血性 レンサ球菌咽頭 炎	全国	報告数	264	459	56	198
		定点当たり	0.08	0.15	0.02	0.06
	全県	報告数	16	24	2	17
		定点当たり	0.07	0.11	0.01	0.08
	県域	報告数	3	3	-	4
		定点当たり	0.04	0.04	-	0.05
感染性胃腸炎	全国	報告数	355	955	209	688
		定点当たり	0.11	0.30	0.07	0.22
	全県	報告数	18	50	10	64
		定点当たり	0.08	0.22	0.04	0.29
	県域	報告数	5	12	2	15
		定点当たり	0.07	0.16	0.03	0.21
水痘	全国	報告数	35	83	3	3
		定点当たり	0.01	0.03	0.00	0.00
	全県	報告数	2	12	-	-
		定点当たり	0.01	0.05	-	-
	県域	報告数	-	2	-	-
		定点当たり	-	0.03	-	-

表2 報告数・定点当たり報告数、疾病・年齢階級別  
(全県及び横浜市・川崎市・相模原市を除く県域) (その2)

2019年37週(09月09日~09月15日)

\*表2は、各保健福祉事務所からの最新の報告をもとに作成しているため、国の還元データである表1および表3の数値と一致しないことがあります

小児科定点	項目	合計	~5か月	~11か月	1歳	
手足口病	全国	報告数	8,858	87	565	2,112
		定点当たり	2.82	0.03	0.18	0.67
	全県	報告数	598	3	43	133
		定点当たり	2.68	0.01	0.19	0.60
	県域	報告数	156	-	8	38
		定点当たり	2.14	-	0.11	0.52
伝染性紅斑	全国	報告数	2,114	1	18	111
		定点当たり	0.67	0.00	0.01	0.04
	全県	報告数	54	-	1	2
		定点当たり	0.24	-	0.00	0.01
	県域	報告数	19	-	1	-
		定点当たり	0.26	-	0.01	-
突発性発しん	全国	報告数	1,378	21	408	705
		定点当たり	0.44	0.01	0.13	0.22
	全県	報告数	111	1	36	54
		定点当たり	0.50	0.00	0.16	0.24
	県域	報告数	40	1	15	20
		定点当たり	0.55	0.01	0.21	0.27
ヘルパンギーナ	全国	報告数	3,818	38	321	850
		定点当たり	1.21	0.01	0.10	0.27
	全県	報告数	179	1	17	44
		定点当たり	0.80	0.00	0.08	0.20
	県域	報告数	48	-	6	11
		定点当たり	0.66	-	0.08	0.15
流行性耳下腺炎	全国	報告数	304	-	1	9
		定点当たり	0.10	-	0.00	0.00
	全県	報告数	16	-	-	-
		定点当たり	0.07	-	-	-
	県域	報告数	4	-	-	-
		定点当たり	0.05	-	-	-

小児科定点	項目	2	3	4	5	6	7	8	9	10-14	15-19	20歳以上	
手足口病	全国	報告数	1,584	1,484	1,187	705	415	216	146	106	168	19	64
		定点当たり	0.50	0.47	0.38	0.22	0.13	0.07	0.05	0.03	0.05	0.01	0.02
	全県	報告数	107	107	78	36	37	16	14	7	12	2	3
		定点当たり	0.48	0.48	0.35	0.16	0.17	0.07	0.06	0.03	0.05	0.01	0.01
	県域	報告数	27	29	21	9	9	3	3	1	5	1	2
		定点当たり	0.37	0.40	0.29	0.12	0.12	0.04	0.04	0.01	0.07	0.01	0.03
伝染性紅斑	全国	報告数	223	303	382	357	268	175	100	72	79	1	24
		定点当たり	0.07	0.10	0.12	0.11	0.09	0.06	0.03	0.02	0.03	0.00	0.01
	全県	報告数	7	11	4	10	7	5	4	1	1	-	1
		定点当たり	0.03	0.05	0.02	0.04	0.03	0.02	0.02	0.03	0.05	0.01	0.01
	県域	報告数	2	2	2	4	2	2	3	-	-	-	1
		定点当たり	0.03	0.03	0.03	0.05	0.03	0.03	0.04	-	-	-	0.01
突発性発しん	全国	報告数	177	39	10	6	5	3	1	3	-	-	-
		定点当たり	0.06	0.01	0.00	0.00	0.00	0.00	0.00	0.00	-	-	-
	全県	報告数	12	6	1	-	-	-	1	-	-	-	-
		定点当たり	0.05	0.03	0.00	-	-	-	0.00	-	-	-	-
	県域	報告数	3	1	-	-	-	-	-	-	-	-	-
		定点当たり	0.04	0.01	-	-	-	-	-	-	-	-	-
ヘルパンギーナ	全国	報告数	680	599	475	325	203	112	66	38	72	2	37
		定点当たり	0.22	0.19	0.15	0.10	0.06	0.04	0.02	0.01	0.02	0.00	0.01
	全県	報告数	24	28	24	13	11	6	2	2	5	-	2
		定点当たり	0.11	0.13	0.11	0.06	0.05	0.03	0.01	0.01	0.02	-	0.01
	県域	報告数	7	9	7	2	4	-	1	1	-	-	-
		定点当たり	0.10	0.12	0.10	0.03	0.05	-	0.01	0.01	-	-	-
流行性耳下腺炎	全国	報告数	16	24	58	59	43	24	25	16	27	-	2
		定点当たり	0.01	0.01	0.02	0.02	0.01	0.01	0.01	0.01	0.01	-	0.00
	全県	報告数	-	2	3	3	-	2	2	-	4	-	-
		定点当たり	-	0.01	0.01	0.01	-	0.01	0.01	-	0.02	-	-
	県域	報告数	-	1	1	-	-	-	-	-	2	-	-
		定点当たり	-	0.01	0.01	-	-	-	-	-	0.03	-	-

表2 報告数・定点当たり報告数、疾病・年齢階級別  
(全県及び横浜市・川崎市・相模原市を除く県域) (その3)

2019年37週(09月09日～09月15日)

\*表2は、各保健福祉事務所からの最新の報告をもとに作成しているため、国の還元データである表1および表3の数値と一致しないことがあります。

眼科定点		項目	合計	～5か月	～11か月	1歳	2	3	4	5	6	7	8
急性出血性結膜炎	全国	報告数	6	-	-	-	-	-	-	-	1	1	-
		定点当たり	0.01	-	-	-	-	-	-	-	0.00	0.00	-
	全県	報告数	1	-	-	-	-	-	-	-	-	1	-
		定点当たり	0.02	-	-	-	-	-	-	-	-	0.02	-
	県域	報告数	-	-	-	-	-	-	-	-	-	-	-
		定点当たり	-	-	-	-	-	-	-	-	-	-	-
流行性角結膜炎	全国	報告数	561	4	4	26	28	15	13	15	9	16	2
		定点当たり	0.81	0.01	0.01	0.04	0.04	0.02	0.02	0.02	0.01	0.02	0.00
	全県	報告数	58	-	1	3	2	1	2	1	1	2	-
		定点当たり	1.21	-	0.02	0.06	0.04	0.02	0.04	0.02	0.02	0.04	-
	県域	報告数	22	-	1	-	2	-	1	-	-	1	-
		定点当たり	1.29	-	0.06	-	0.12	-	0.06	-	-	0.06	-

眼科定点(週報)		項目	合計	0歳	1-4	5-9	10-14	15-19	20-24	25-29	30-34	35-39	40-44
細菌性髄膜炎	全国	報告数	6	1	-	-	1	-	-	1	-	-	1
		定点当たり	0.01	0.00	-	-	0.00	-	-	0.00	-	-	0.00
	全県	報告数	-	-	-	-	-	-	-	-	-	-	-
		定点当たり	-	-	-	-	-	-	-	-	-	-	-
	県域	報告数	-	-	-	-	-	-	-	-	-	-	-
		定点当たり	-	-	-	-	-	-	-	-	-	-	-
無菌性髄膜炎	全国	報告数	25	5	3	3	2	1	1	1	1	3	1
		定点当たり	0.05	0.01	0.01	0.01	0.00	0.00	0.00	0.00	0.00	0.00	0.01
	全県	報告数	2	-	-	-	1	1	-	-	-	-	-
		定点当たり	0.18	-	-	-	0.09	0.09	-	-	-	-	-
	県域	報告数	1	-	-	-	1	-	-	-	-	-	-
		定点当たり	0.20	-	-	-	0.20	-	-	-	-	-	-
マイコプラズマ肺炎	全国	報告数	130	-	38	43	25	4	6	5	1	1	2
		定点当たり	0.27	-	0.08	0.09	0.05	0.01	0.01	0.01	0.00	0.00	0.00
	全県	報告数	2	-	1	-	-	-	-	-	-	-	-
		定点当たり	0.18	-	0.09	-	-	-	0.09	-	-	-	-
	県域	報告数	-	-	-	-	-	-	-	-	-	-	-
		定点当たり	-	-	-	-	-	-	-	-	-	-	-
クラミジア肺炎(オウム病を除く)	全国	報告数	2	-	1	-	-	-	-	-	-	-	-
		定点当たり	0.00	-	0.00	-	-	-	-	-	-	-	-
	全県	報告数	-	-	-	-	-	-	-	-	-	-	-
		定点当たり	-	-	-	-	-	-	-	-	-	-	-
	県域	報告数	-	-	-	-	-	-	-	-	-	-	-
		定点当たり	-	-	-	-	-	-	-	-	-	-	-
感染性胃腸炎(ロタウイルス)	全国	報告数	7	2	3	1	1	-	-	-	-	-	-
		定点当たり	0.01	0.00	0.01	0.00	0.00	-	-	-	-	-	-
	全県	報告数	1	1	-	-	-	-	-	-	-	-	-
		定点当たり	0.09	0.09	-	-	-	-	-	-	-	-	-
	県域	報告数	-	-	-	-	-	-	-	-	-	-	-
		定点当たり	-	-	-	-	-	-	-	-	-	-	-

眼科定点		項目	9	10-14	15-19	20-29	30-39	40-49	50-59	60-69	70歳以上
急性出血性結膜炎	全国	報告数	-	-	-	1	2	-	-	1	-
		定点当たり	-	-	-	0.00	0.00	-	-	0.00	-
	全県	報告数	-	-	-	-	-	-	-	-	-
		定点当たり	-	-	-	-	-	-	-	-	-
	県域	報告数	-	-	-	-	-	-	-	-	-
		定点当たり	-	-	-	-	-	-	-	-	-
流行性角結膜炎	全国	報告数	7	16	20	73	126	75	26	48	38
		定点当たり	0.01	0.02	0.03	0.11	0.18	0.11	0.04	0.07	0.05
	全県	報告数	-	1	-	6	15	10	1	4	8
		定点当たり	-	0.02	-	0.13	0.31	0.21	0.02	0.08	0.17
	県域	報告数	-	1	-	3	7	3	-	2	1
		定点当たり	-	0.06	-	0.18	0.41	0.18	-	0.12	0.06

眼科定点(週報)		項目	45-49	50-54	55-59	60-64	65-69	70歳以上
細菌性髄膜炎	全国	報告数	-	-	-	-	1	1
		定点当たり	-	-	-	-	0.00	0.00
	全県	報告数	-	-	-	-	-	-
		定点当たり	-	-	-	-	-	-
	県域	報告数	-	-	-	-	-	-
		定点当たり	-	-	-	-	-	-
無菌性髄膜炎	全国	報告数	-	-	1	-	1	2
		定点当たり	-	-	0.00	-	0.00	0.00
	全県	報告数	-	-	-	-	-	-
		定点当たり	-	-	-	-	-	-
	県域	報告数	-	-	-	-	-	-
		定点当たり	-	-	-	-	-	-
マイコプラズマ肺炎	全国	報告数	1	1	-	-	-	3
		定点当たり	0.00	0.00	-	-	-	0.01
	全県	報告数	-	-	-	-	-	-
		定点当たり	-	-	-	-	-	-
	県域	報告数	-	-	-	-	-	-
		定点当たり	-	-	-	-	-	-
クラミジア肺炎(オウム病を除く)	全国	報告数	-	-	1	-	-	-
		定点当たり	-	-	0.00	-	-	-
	全県	報告数	-	-	-	-	-	-
		定点当たり	-	-	-	-	-	-
	県域	報告数	-	-	-	-	-	-
		定点当たり	-	-	-	-	-	-
感染性胃腸炎(ロタウイルス)	全国	報告数	-	-	-	-	-	-
		定点当たり	-	-	-	-	-	-
	全県	報告数	-	-	-	-	-	-
		定点当たり	-	-	-	-	-	-
	県域	報告数	-	-	-	-	-	-
		定点当たり	-	-	-	-	-	-

表3 5週前～今週の推移 (その1)  
(全県及び横浜市・川崎市・相模原市を除く県域)

2019年37週(09月09日～09月15日)

疾病名	項目		5週前	4週前	3週前	2週前	1週前	今週
			32週	33週	34週	35週	36週	37週
			(08月05日 ～08月11 日)	(08月12日 ～08月18 日)	(08月19日 ～08月25 日)	(08月26日 ～09月01 日)	(09月02日 ～09月08 日)	(09月09日 ～09月15 日)
インフルエンザ (高病原性鳥インフル ンザを除く)	全県	報告数	59	26	34	58	118	126
		定点当たり	0.21	0.09	0.10	0.17	0.34	0.36
	県域	報告数	9	6	2	5	24	51
		定点当たり	0.08	0.05	0.02	0.04	0.20	0.43
RSウイルス 感染症	全県	報告数	348	217	256	423	481	407
		定点当たり	1.83	1.15	1.17	1.87	2.10	1.83
	県域	報告数	117	79	89	143	152	135
		定点当たり	1.63	1.14	1.24	1.99	2.05	1.85
咽頭結膜熱	全県	報告数	60	54	70	82	79	91
		定点当たり	0.32	0.29	0.32	0.36	0.34	0.41
	県域	報告数	24	20	23	36	38	33
		定点当たり	0.33	0.29	0.32	0.50	0.51	0.45
A群溶血性レ ンサ球菌咽頭 炎	全県	報告数	218	129	190	262	323	282
		定点当たり	1.15	0.68	0.87	1.16	1.41	1.26
	県域	報告数	47	41	45	68	73	49
		定点当たり	0.65	0.59	0.63	0.94	0.99	0.67
感染性胃腸炎	全県	報告数	518	263	569	554	668	578
		定点当たり	2.73	1.39	2.61	2.45	2.92	2.59
	県域	報告数	184	103	177	183	204	184
		定点当たり	2.56	1.49	2.46	2.54	2.76	2.52
水痘	全県	報告数	71	36	73	35	73	45
		定点当たり	0.37	0.19	0.33	0.15	0.32	0.20
	県域	報告数	27	10	27	9	15	10
		定点当たり	0.38	0.14	0.38	0.13	0.20	0.14
手足口病	全県	報告数	1,306	591	687	623	694	598
		定点当たり	6.87	3.13	3.15	2.76	3.03	2.68
	県域	報告数	551	255	267	172	198	156
		定点当たり	7.65	3.70	3.71	2.39	2.68	2.14
伝染性紅斑	全県	報告数	52	16	68	53	69	54
		定点当たり	0.27	0.08	0.31	0.23	0.30	0.24
	県域	報告数	33	11	45	26	35	19
		定点当たり	0.46	0.16	0.63	0.36	0.47	0.26
突発性発しん	全県	報告数	63	42	79	83	98	111
		定点当たり	0.33	0.22	0.36	0.37	0.43	0.50
	県域	報告数	25	12	16	33	35	40
		定点当たり	0.35	0.17	0.22	0.46	0.47	0.55

表3 5週前～今週の推移 (その2)  
 (全県及び横浜市・川崎市・相模原市を除く県域)

2019年37週(09月09日～09月15日)

疾病名	項目		5週前	4週前	3週前	2週前	1週前	今週
			32週	33週	34週	35週	36週	37週
			(08月05日 ～08月11 日)	(08月12日 ～08月18 日)	(08月19日 ～08月25 日)	(08月26日 ～09月01 日)	(09月02日 ～09月08 日)	(09月09日 ～09月15 日)
ヘルパンギーナ	全県	報告数	356	155	197	228	216	179
		定点当たり	1.87	0.82	0.90	1.01	0.94	0.80
	県域	報告数	134	51	60	52	60	48
		定点当たり	1.86	0.74	0.83	0.72	0.81	0.66
流行性耳下腺炎	全県	報告数	25	16	17	29	29	16
		定点当たり	0.13	0.08	0.08	0.13	0.13	0.07
	県域	報告数	16	8	10	10	15	4
		定点当たり	0.22	0.12	0.14	0.14	0.20	0.05
急性出血性結膜炎	全県	報告数	1	-	-	2	1	1
		定点当たり	0.03	-	-	0.04	0.02	0.02
	県域	報告数	1	-	-	-	-	-
		定点当たり	0.06	-	-	-	-	-
流行性角結膜炎	全県	報告数	70	41	75	81	66	58
		定点当たり	1.75	1.11	1.60	1.56	1.29	1.21
	県域	報告数	23	15	21	14	12	22
		定点当たり	1.35	1.00	1.24	0.82	0.71	1.29
細菌性髄膜炎	全県	報告数	-	-	-	-	-	-
		定点当たり	-	-	-	-	-	-
	県域	報告数	-	-	-	-	-	-
		定点当たり	-	-	-	-	-	-
無菌性髄膜炎	全県	報告数	-	-	4	1	-	2
		定点当たり	-	-	0.36	0.09	-	0.18
	県域	報告数	-	-	1	-	-	1
		定点当たり	-	-	0.20	-	-	0.20
マイコプラズマ肺炎	全県	報告数	-	1	-	2	2	2
		定点当たり	-	0.09	-	0.18	0.18	0.18
	県域	報告数	-	-	-	-	1	-
		定点当たり	-	-	-	-	0.20	-
クラミジア肺炎 (オウム病を除く)	全県	報告数	-	-	-	-	-	-
		定点当たり	-	-	-	-	-	-
	県域	報告数	-	-	-	-	-	-
		定点当たり	-	-	-	-	-	-
感染性胃腸炎 (ロタウイルス)	全県	報告数	-	-	-	1	-	1
		定点当たり	-	-	-	0.09	-	0.09
	県域	報告数	-	-	-	1	-	-
		定点当たり	-	-	-	0.20	-	-