



神奈川県感染症発生情報 (36週報)

(2019年9月2日～9月8日)

<http://www.eiken.pref.kanagawa.jp/>



今週の注目感染症

～輸入感染症～ 今週、コレラ、A型肝炎、デング熱、マラリアなど、海外で感染した輸入感染症の報告がみられました。海外へ行かれる際には、検疫所 (FORTH)、厚生労働省、外務省のホームページなどで渡航先の感染症流行状況や必要な対策を確認しましょう。特に、感染症の流行地域では、十分加熱された食べ物を食べ、生水・氷・カットフルーツの入ったものを避ける、蚊やマダニにさされないように肌の露出をさげ、虫よけ剤を使うなどに注意しましょう。また、帰国後に体調不良で受診する場合は、主治医に渡航先を伝えましょう。

～手足口病～ 第26週に神奈川県の定点当たり報告数が警報レベル(5)を超えました。第30週をピークに減少し、第33週から警報レベル(5)を下回りましたが、今週(定点当たり3.03人)も終息レベル(2)には至っていません。

～風しん・麻しん～ 今週は、風しん8例、麻しん1例の報告がありました。

今週の全数把握対象疾患

(当該週の国による集計及び各保健福祉事務所からの報告をもとに期日を決めて集計しているため、集計数が前後することがあります。)

分類	対象疾患	内訳				神奈川県 (今週)	神奈川県 (2019年累計)
		県域	横浜市	川崎市	相模原市		
二類	結核	8	12	4	3	27	1,059
三類	コレラ		1			1	1
	腸管出血性大腸菌感染症		3		1	4	118
四類	A型肝炎		2	1		3	34
	デング熱		2		1	3	25
	マラリア			1		1	5
	レジオネラ症	2			2	4	96
五類	アメーバ赤痢		2			2	58
	カルバペネム耐性腸内細菌科細菌感染症	1				1	127
	急性脳炎	1		1	1	3	39
	クロイツフェルト・ヤコブ病		1			1	10
	梅毒	2	3	1		6	193
	百日咳	4	4	1		9	383
	風しん	1	6	1		8	271
	麻しん		1			1	79

全数把握対象疾患情報

- 結核27例：年齢群は20歳代1例、30歳代2例、40歳代5例、50歳代7例、60歳代4例、70歳代5例、80歳代2例、90歳代1例、病型は肺結核13例、結核性胸膜炎2例、リンパ節結核1例、腸結核1例、尿路結核1例、潜在性結核感染症9例
- コレラ1例：年齢群は40歳代、推定感染経路は経口感染、感染地域はインド
- 腸管出血性大腸菌感染症4例：年齢群は10歳未満1例、20歳代2例、70歳代1例、血清型・毒素型はO121 VT2 1例、O157 VT2 1例、O157 VT型不明 1例、HUS 1例、推定感染経路は経口感染4例、推定感染地域は神奈川県3例、都道府県不明1例
- A型肝炎3例：年齢群は10歳未満1例、20歳代1例、30歳代1例、推定感染経路は経口感染及び性的接触1例、経口感染1例、性的接触1例、推定感染地域は神奈川県2例、パキスタン・イスラム共和国1例、ワクチン接種歴は接種なし2例、不明1例
- デング熱3例：年齢群は20歳代1例、30歳代1例、40歳代1例、病型はデング熱3例、推定感染経路は蚊からの感染3例、推定感染地域はカンボジア王国1例、タイ王国1例、フィリピン共和国1例
- マラリア1例：年齢群は50歳代、病型は卵形、推定感染経路は蚊からの感染、推定感染地域は西サハラ及びカーボヴェルデ共和国
- レジオネラ症4例：年齢群は60歳代3例、80歳代1例、病型は肺炎型3例、ボンティアック熱型1例、推定感染経路は塵埃感染2例、水系感染1例、不明1例、推定感染地域は神奈川県3例、都道府県不明1例
- アメーバ赤痢2例：年齢群は40歳代1例、50歳代1例、病型は腸管アメーバ症2例、推定感染経路は経口感染1例、性的接触1例、推定感染地域はベトナム社会主義共和国1例、都道府県不明1例
- カルバペネム耐性腸内細菌科細菌感染症1例：年齢群は70歳代、菌種は*Klebsiella aerogenes* (*Enterobacter aerogenes*)、推定感染経路は医療器具関連感染、推定感染地域は神奈川県
- 急性脳炎3例：年齢群は10歳未満2例、10歳代1例、病原体はエコーウイルス11例、不明2例、推定感染経路は飛沫・飛沫核感染1例、不明2例、推定感染地域は神奈川県3例
- クロイツフェルト・ヤコブ病1例：年齢群は40歳代、病型は古典型クロイツフェルト・ヤコブ病
- 梅毒6例：年齢群は20歳代2例、30歳代2例、40歳代1例、50歳代1例、病型は早期顕症梅毒 期4例、早期顕症梅毒 期1例、無症状病原体保有者1例、推定感染経路は性的接触4例、不明2例、推定感染地域は神奈川県2例、福岡県1例、都道府県不明3例
- 百日咳9例：年齢群は10歳未満2例、10歳代1例、30歳代1例、40歳代3例、50歳代1例、60歳代1例、推定感染原因は家族内感染2例、不明7例、推定感染地域は神奈川県4例、都道府県不明5例、ワクチン接種歴は接種あり1例、接種なし2例、不明6例
- 風しん8例：男女別は男性7例、女性1例、年齢群は10歳未満1例、20歳代1例、30歳代2例、40歳代2例、50歳代2例、推定感染経路は飛沫感染1例、不明7例、推定感染地域は神奈川県1例、都道府県不明7例、ワクチン接種歴は接種あり2例、接種なし3例、不明3例
- 麻しん1例：年齢群は40歳代、感染経路は不明、推定感染地域は神奈川県、ワクチン接種歴は不明

今週の定点把握対象疾患

- 手足口病の定点当たり報告数は、全県(3.03)で前週(2.76)より増加し、引き続き終息レベル(2)には至っていません。鎌倉保健福祉事務所三崎センター(7.50)で高くなっています。
- 咽頭結膜炎の定点当たり報告数は、鎌倉保健福祉事務所三崎センター(5.00)で警報レベル(3)を超えています。

神奈川県感染症情報センター

神奈川県衛生研究所 企画情報部 衛生情報課

TEL:0467-83-4400(代表)

FAX:0467-89-5211(企画情報部)

感染症発生動向調査事業は「感染症の予防及び感染症の患者に対する医療に関する法律」によって行われています。

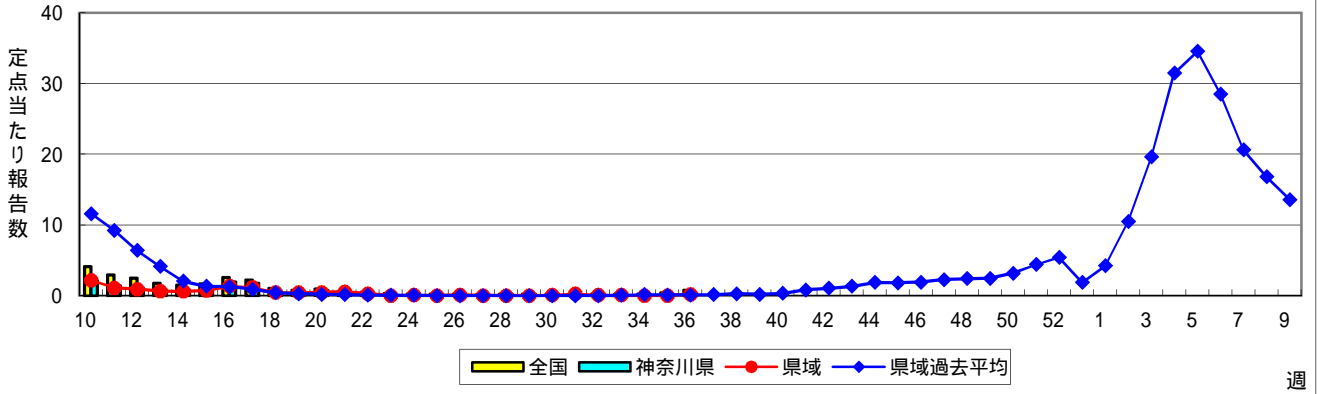
* 県域とは、神奈川県内の市町村のうち横浜市、川崎市、相模原市を除いた地域です

感染症発生動向調査:週報対象疾患の時系列グラフ

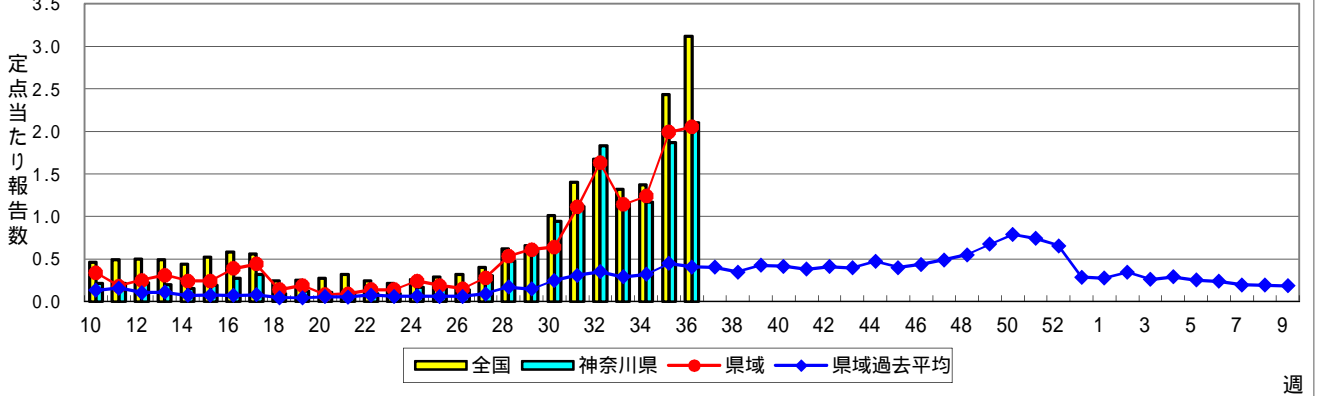
疾患名の括弧書きは、一般名称であり、正式名称ではありません。 2019年36週

神奈川県&県域(横浜市・川崎市・相模原市を除く)のデータです。(09月02日~09月08日)

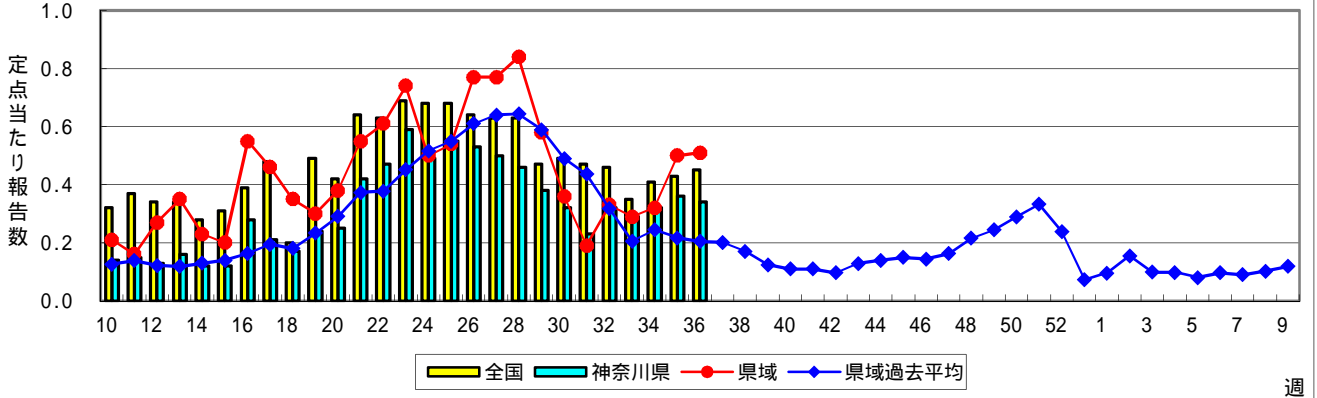
インフルエンザ(高病原性鳥インフルエンザを除く)



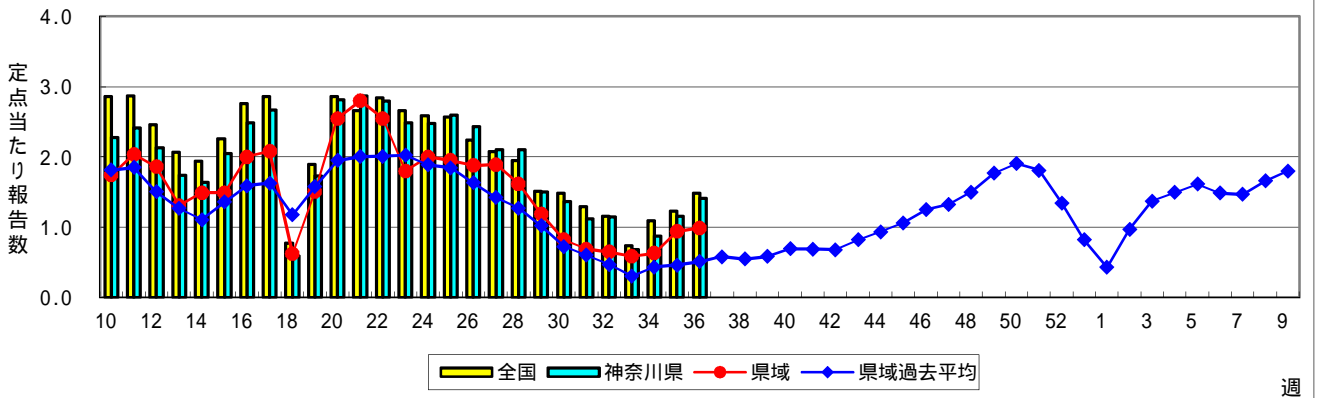
RSウイルス感染症



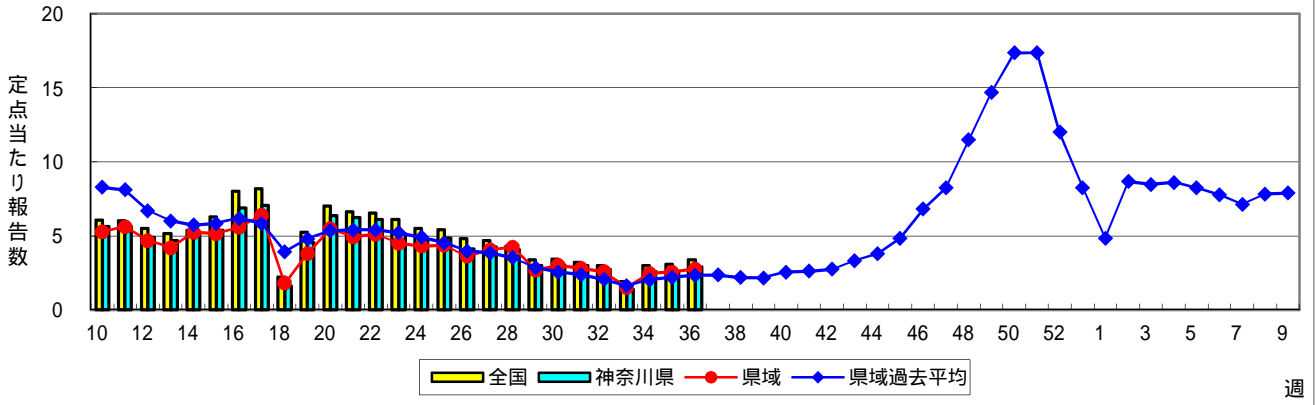
咽頭結膜熱(プール熱)



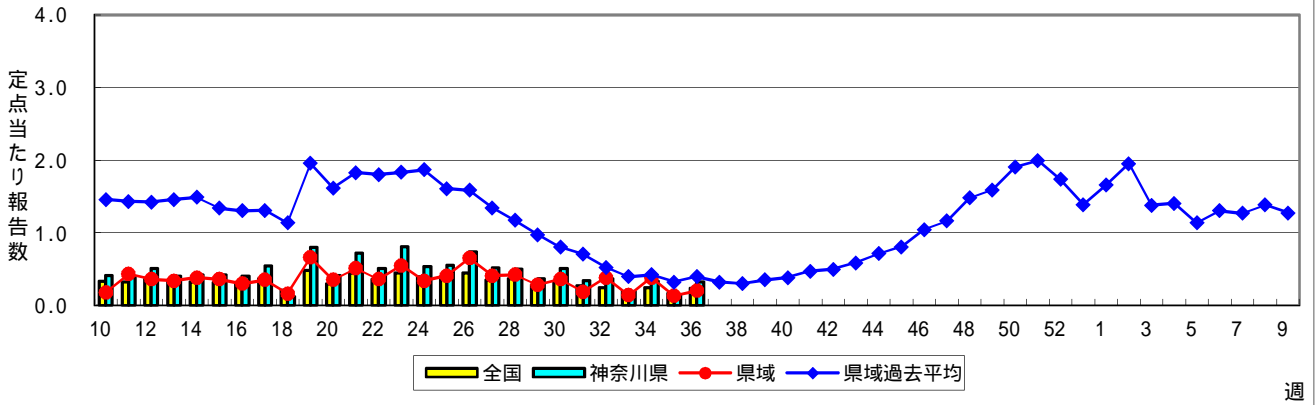
A群溶血性レンサ球菌咽頭炎



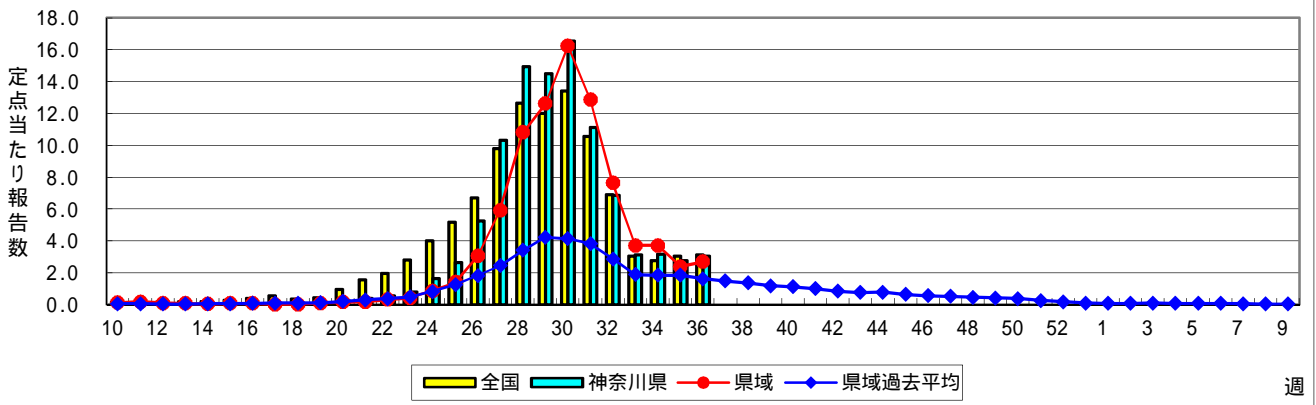
感染性胃腸炎



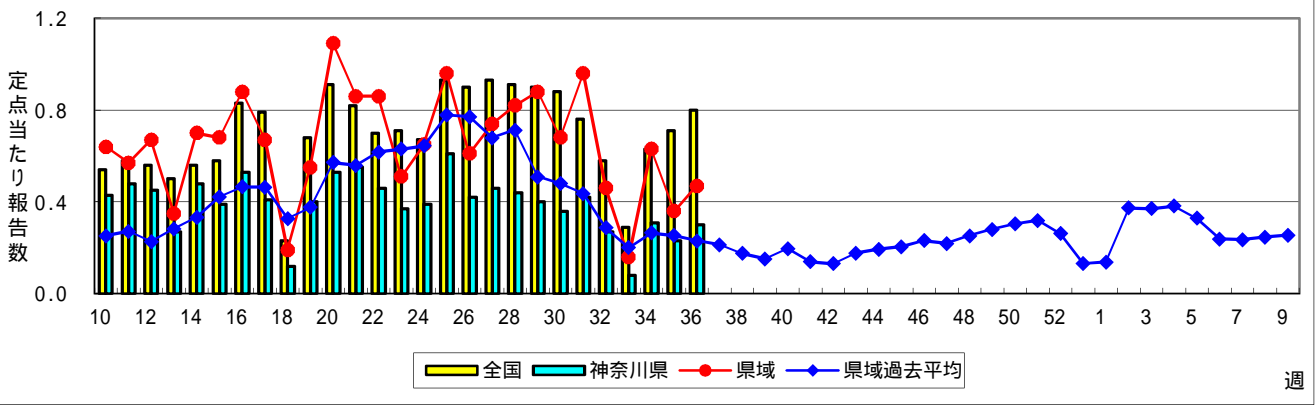
水痘(水ぼうそう)



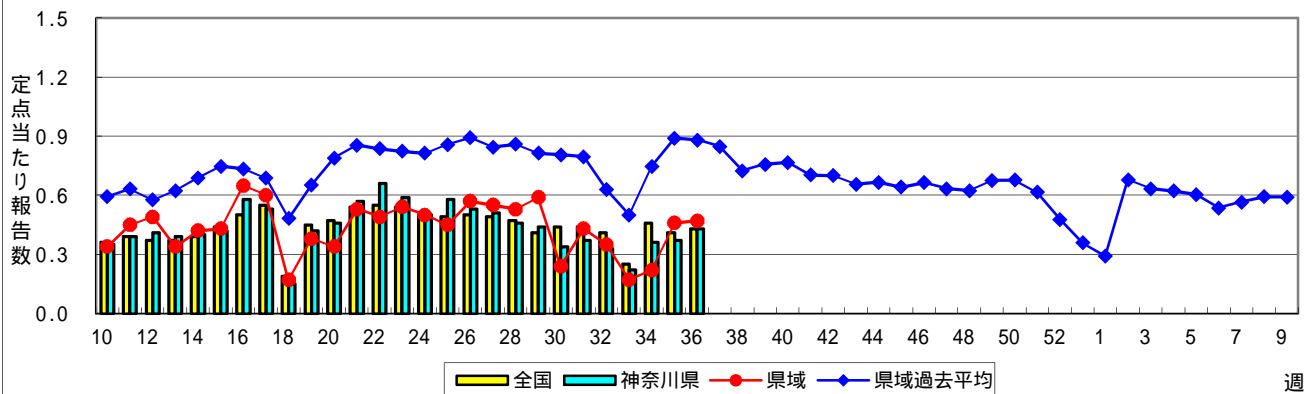
手足口病



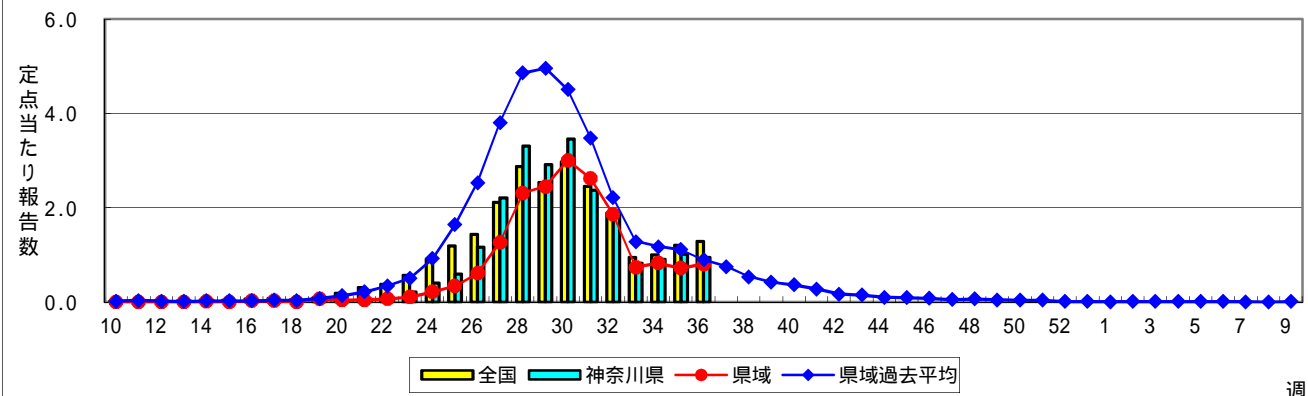
伝染性紅斑(リンゴ病)



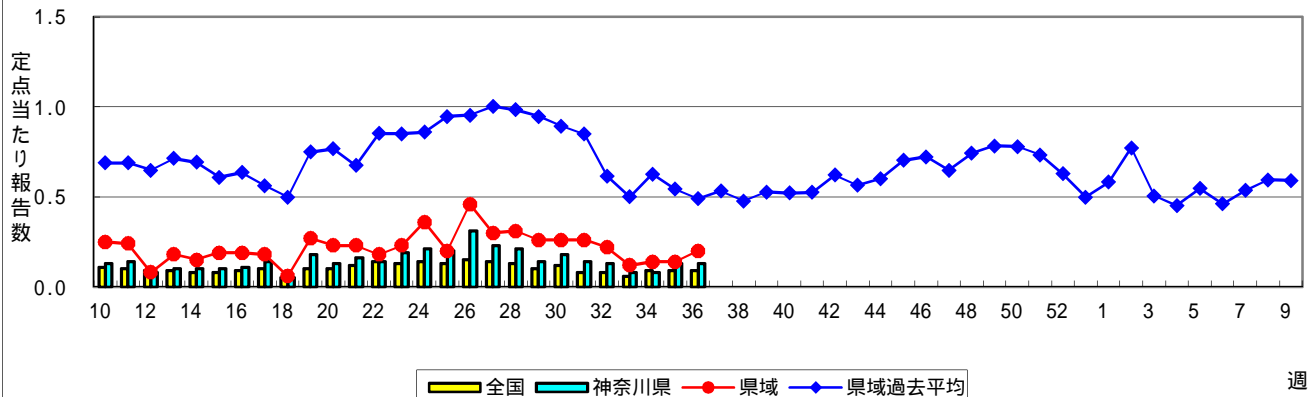
突発性発しん



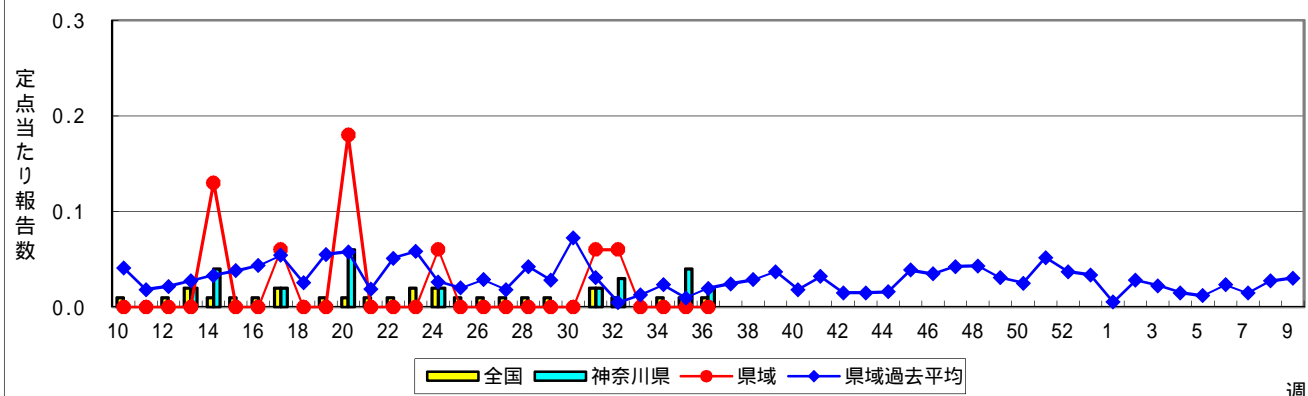
ヘルパンギーナ



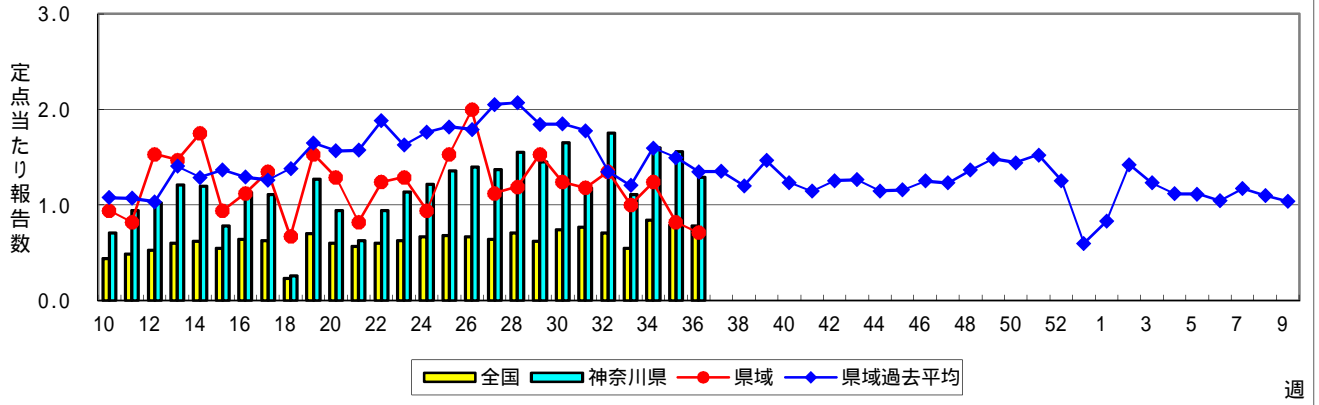
流行性耳下腺炎(おたふくかぜ)



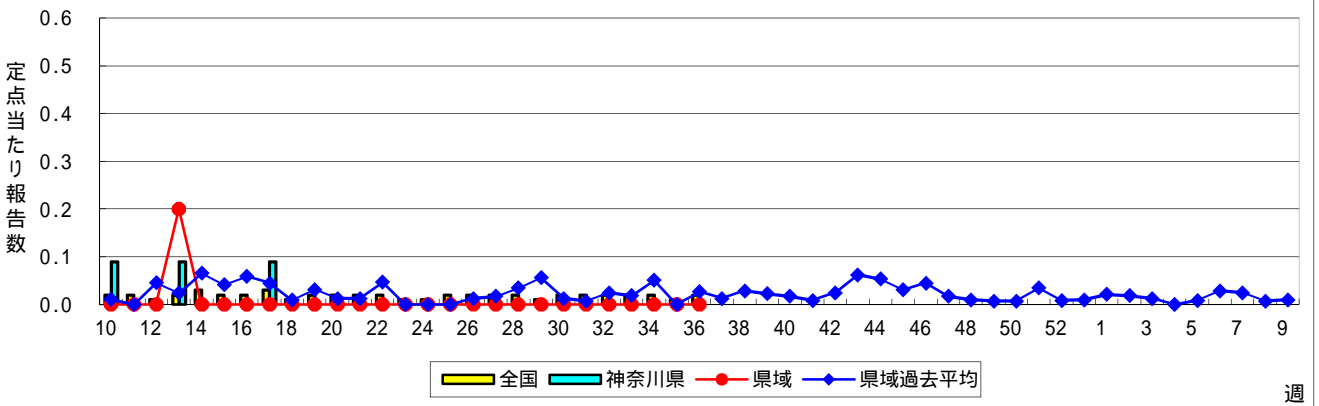
急性出血性結膜炎



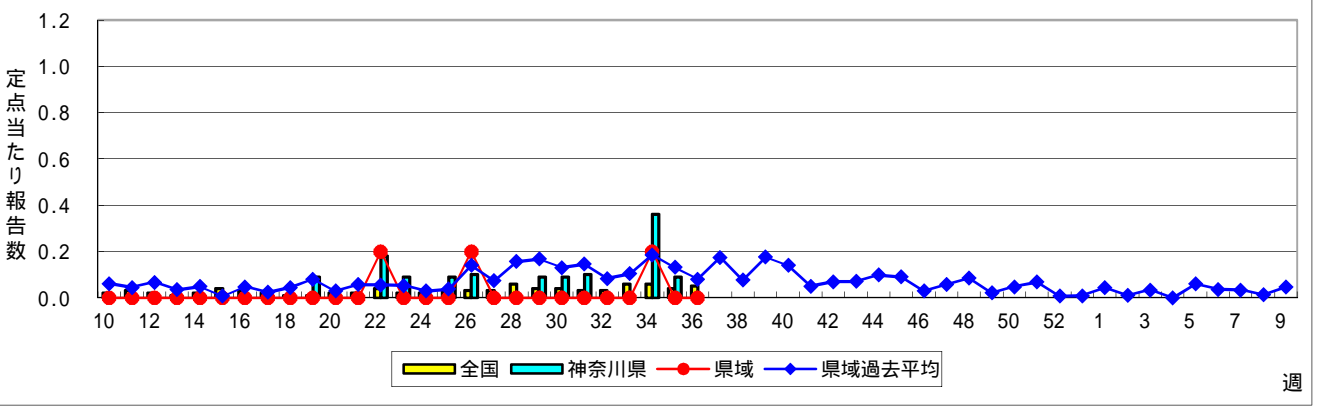
流行性角結膜炎



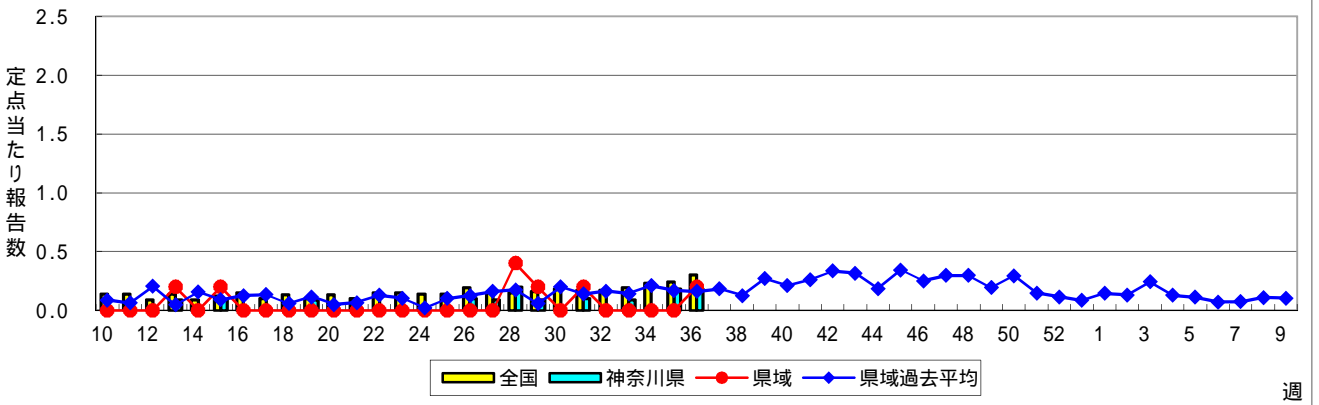
細菌性髄膜炎



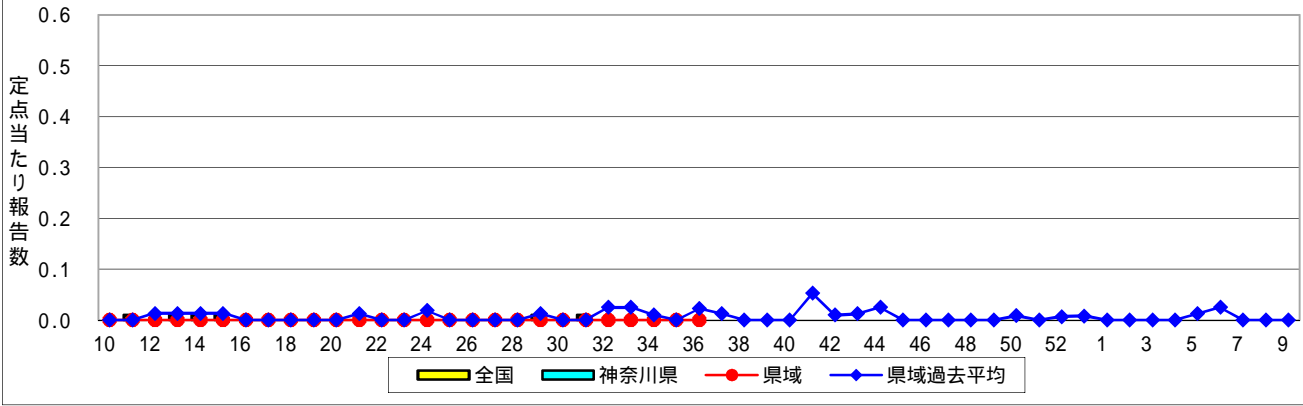
無菌性髄膜炎



マイコプラズマ肺炎



クラミジア肺炎(オウム病を除く)



感染性胃腸炎(ロタウイルス)

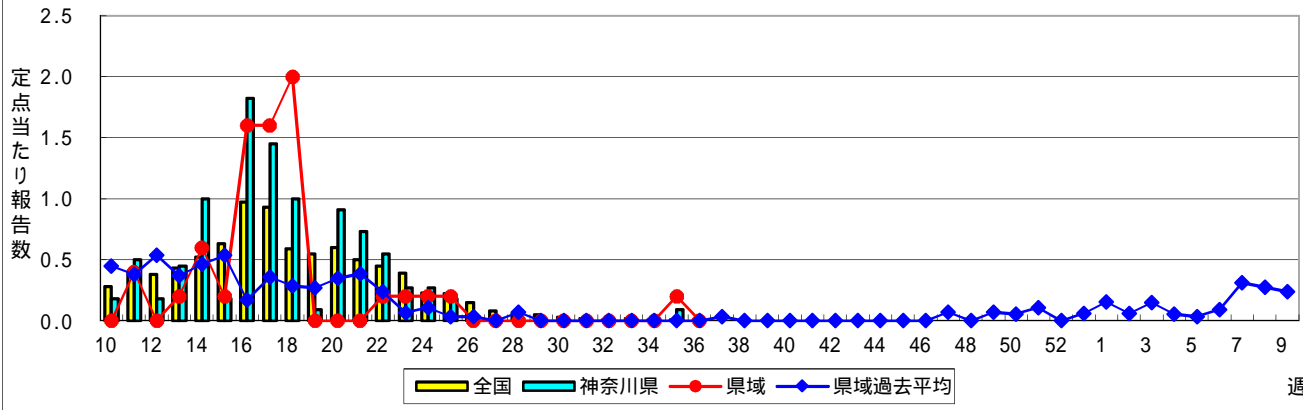


表1 報告数・定点当たり報告数 疾病、政令市・保健所別 (その1)

2019年36週(09月02日~09月08日)

神奈川県	インフルエンザ (高病原性鳥インフルエンザ を除く)		RSウイルス感染症		咽頭結膜熱		A群溶血性レンサ球菌 咽頭炎		感染性胃腸炎	
	報告数	定点当たり	報告数	定点当たり	報告数	定点当たり	報告数	定点当たり	報告数	定点当たり
全県	118	0.34	481	2.10	79	0.34	323	1.41	668	2.92
横浜市	39	0.29	184	2.04	32	0.36	137	1.52	222	2.47
川崎市	50	0.83	107	2.97	8	0.22	83	2.31	134	3.72
相模原市	5	0.13	38	1.31	1	0.03	30	1.03	108	3.72
県域 (横浜市、川崎市、相模原市を除く)	24	0.20	152	2.05	38	0.51	73	0.99	204	2.76
横須賀市	-	-	7	0.78	-	-	12	1.33	15	1.67
藤沢市	7	0.44	22	2.20	1	0.10	7	0.70	31	3.10
茅ヶ崎市	-	-	17	2.43	1	0.14	7	1.00	22	3.14
平塚	15	1.36	13	1.86	7	1.00	6	0.86	9	1.29
平塚 秦野センター	-	-	9	1.50	1	0.17	5	0.83	21	3.50
鎌倉	-	-	9	1.50	8	1.33	5	0.83	12	2.00
鎌倉 三崎センター	-	-	-	-	10	5.00	5	2.50	-	-
小田原	1	0.10	13	2.17	-	-	1	0.17	17	2.83
小田原 足柄上センター	-	-	1	0.33	-	-	-	-	1	0.33
厚木	1	0.06	59	5.36	9	0.82	21	1.91	52	4.73
厚木 大和センター	-	-	2	0.29	1	0.14	4	0.57	24	3.43

神奈川県	水痘		手足口病		伝染性紅斑		突発性発しん	
	報告数	定点当たり	報告数	定点当たり	報告数	定点当たり	報告数	定点当たり
全県	73	0.32	694	3.03	69	0.30	98	0.43
横浜市	37	0.41	303	3.37	26	0.29	42	0.47
川崎市	19	0.53	152	4.22	6	0.17	14	0.39
相模原市	2	0.07	41	1.41	2	0.07	7	0.24
県域 (横浜市、川崎市、相模原市を除く)	15	0.20	198	2.68	35	0.47	35	0.47
横須賀市	1	0.11	30	3.33	2	0.22	2	0.22
藤沢市	4	0.40	32	3.20	-	-	8	0.80
茅ヶ崎市	2	0.29	13	1.86	4	0.57	2	0.29
平塚	3	0.43	8	1.14	10	1.43	3	0.43
平塚 秦野センター	2	0.33	15	2.50	5	0.83	3	0.50
鎌倉	-	-	9	1.50	-	-	1	0.17
鎌倉 三崎センター	-	-	15	7.50	-	-	-	-
小田原	1	0.17	10	1.67	7	1.17	1	0.17
小田原 足柄上センター	-	-	1	0.33	-	-	-	-
厚木	2	0.18	50	4.55	6	0.55	9	0.82
厚木 大和センター	-	-	15	2.14	1	0.14	6	0.86

神奈川県	ヘルパンギーナ		流行性耳下腺炎		急性出血性結膜炎		流行性角結膜炎		細菌性髄膜炎	
	報告数	定点当たり	報告数	定点当たり	報告数	定点当たり	報告数	定点当たり	報告数	定点当たり
全県	216	0.94	29	0.13	1	0.02	66	1.29	-	-
横浜市	65	0.72	6	0.07	1	0.05	25	1.19	-	-
川崎市	69	1.92	5	0.14	-	-	15	1.67	-	-
相模原市	22	0.76	3	0.10	-	-	14	3.50	-	-
県域 (横浜市、川崎市、相模原市を除く)	60	0.81	15	0.20	-	-	12	0.71	-	-
横須賀市	13	1.44	2	0.22	-	-	3	1.50	-	-
藤沢市	7	0.70	1	0.10	-	-	-	-	-	-
茅ヶ崎市	7	1.00	1	0.14	-	-	1	0.50
平塚	9	1.29	1	0.14	-	-	-	-	-	-
平塚 秦野センター	5	0.83	1	0.17	-	-	-	-
鎌倉	2	0.33	6	1.00	-	-	-	-
鎌倉 三崎センター	-	-	-	-
小田原	3	0.50	2	0.33	-	-	-	-
小田原 足柄上センター	-	-	-	-	-	-
厚木	13	1.18	-	-	-	-	8	2.67	-	-
厚木 大和センター	1	0.14	1	0.14	-	-	-	-

表2 報告数・定点当たり報告数、疾病・年齢階級別
(全県及び横浜市・川崎市・相模原市を除く県域) (その1)

2019年36週(09月02日～09月08日)

*表2は、各保健福祉事務所からの最新の報告をもとに作成しているため、国の週別データである表1および表3の数値と一致しないことがあります。

インフルエンザ定点	項目	合計	～5か月	～11か月	1歳	2	3	4	5	6	7	8	
インフルエンザ (高病原性鳥インフルエンザを除く)	全国	報告数	3,813	16	43	128	176	207	231	266	268	225	189
		定点当たり	0.77	0.00	0.01	0.03	0.04	0.04	0.05	0.05	0.05	0.05	0.04
	全県	報告数	118	-	1	2	7	12	8	15	11	10	6
		定点当たり	0.34	-	0.00	0.01	0.02	0.03	0.02	0.04	0.03	0.03	0.02
	県域	報告数	24	-	-	1	3	5	2	5	2	-	-
		定点当たり	0.20	-	-	0.01	0.03	0.04	0.02	0.04	0.02	-	-

小児科定点	項目	合計	～5か月	～11か月	1歳	2	3	4	5	6	7	8	
RSウイルス 感染症	全国	報告数	9,842	1,032	1,660	4,042	1,766	841	312	121	38	12	6
		定点当たり	3.12	0.33	0.53	1.28	0.56	0.27	0.10	0.04	0.01	0.00	0.00
	全県	報告数	481	39	95	197	100	33	9	4	2	1	-
		定点当たり	2.10	0.17	0.41	0.86	0.44	0.14	0.04	0.02	0.01	0.00	-
	県域	報告数	152	14	25	54	48	7	1	2	1	-	-
		定点当たり	2.05	0.19	0.34	0.73	0.65	0.09	0.01	0.03	0.01	-	-
咽頭結膜熱	全国	報告数	1,414	8	67	327	263	222	176	136	73	42	28
		定点当たり	0.45	0.00	0.02	0.10	0.08	0.07	0.06	0.04	0.02	0.01	0.01
	全県	報告数	79	3	2	15	18	7	8	6	11	2	1
		定点当たり	0.34	0.01	0.01	0.07	0.08	0.03	0.03	0.03	0.05	0.01	0.00
	県域	報告数	38	1	1	3	8	3	6	3	7	2	1
		定点当たり	0.51	0.01	0.01	0.04	0.11	0.04	0.08	0.04	0.09	0.03	0.01
A群溶血性 レンサ球菌咽頭 炎	全国	報告数	4,668	2	22	168	322	544	688	708	580	417	313
		定点当たり	1.48	0.00	0.01	0.05	0.10	0.17	0.22	0.22	0.18	0.13	0.10
	全県	報告数	323	-	1	5	19	36	48	40	42	38	29
		定点当たり	1.41	-	0.00	0.02	0.08	0.16	0.21	0.17	0.18	0.17	0.13
	県域	報告数	73	-	-	1	4	10	14	12	8	2	6
		定点当たり	0.99	-	-	0.01	0.05	0.14	0.19	0.16	0.11	0.03	0.08
感染性胃腸炎	全国	報告数	10,700	132	855	1,794	1,212	1,042	941	796	630	482	391
		定点当たり	3.39	0.04	0.27	0.57	0.38	0.33	0.30	0.25	0.20	0.15	0.12
	全県	報告数	668	5	51	107	74	51	57	53	42	25	29
		定点当たり	2.92	0.02	0.22	0.47	0.32	0.22	0.25	0.23	0.18	0.11	0.13
	県域	報告数	204	-	18	20	20	16	23	19	15	7	10
		定点当たり	2.76	-	0.24	0.27	0.27	0.22	0.31	0.26	0.20	0.09	0.14
水痘	全国	報告数	713	2	30	59	34	58	78	99	95	76	57
		定点当たり	0.23	0.00	0.01	0.02	0.01	0.02	0.02	0.03	0.03	0.02	0.02
	全県	報告数	73	-	3	4	1	4	11	9	9	12	8
		定点当たり	0.32	-	0.01	0.02	0.00	0.02	0.05	0.04	0.04	0.05	0.03
	県域	報告数	15	-	-	1	1	1	1	3	2	2	3
		定点当たり	0.20	-	-	0.01	0.01	0.01	0.01	0.04	0.03	0.03	0.04

インフルエンザ定点	項目	9	10-14	15-19	20-29	30-39	40-49	50-59	60-69	70-79	80歳以上	
インフルエンザ (高病原性鳥インフルエンザを除く)	全国	報告数	205	590	140	144	301	302	140	112	53	77
		定点当たり	0.04	0.12	0.03	0.03	0.06	0.06	0.03	0.02	0.01	0.02
	全県	報告数	10	13	1	5	6	6	2	2	1	-
		定点当たり	0.03	0.04	0.00	0.01	0.02	0.02	0.01	0.01	0.00	-
	県域	報告数	-	1	-	1	2	1	-	-	1	-
		定点当たり	-	0.01	-	0.01	0.02	0.01	-	-	0.01	-

小児科定点	項目	9	10-14	15-19	20歳以上	
RSウイルス 感染症	全国	報告数	1	7	-	4
		定点当たり	0.00	0.00	-	0.00
	全県	報告数	-	1	-	-
		定点当たり	-	0.00	-	-
	県域	報告数	-	-	-	-
		定点当たり	-	-	-	-
咽頭結膜熱	全国	報告数	22	27	2	21
		定点当たり	0.01	0.01	0.00	0.01
	全県	報告数	3	2	-	1
		定点当たり	0.01	0.01	-	0.00
	県域	報告数	2	-	-	1
		定点当たり	0.03	-	-	0.01
A群溶血性 レンサ球菌咽頭 炎	全国	報告数	236	443	40	185
		定点当たり	0.07	0.14	0.01	0.06
	全県	報告数	20	29	-	16
		定点当たり	0.09	0.13	-	0.07
	県域	報告数	2	6	-	8
		定点当たり	0.03	0.08	-	0.11
感染性胃腸炎	全国	報告数	328	1,069	246	782
		定点当たり	0.10	0.34	0.08	0.25
	全県	報告数	18	67	11	78
		定点当たり	0.08	0.29	0.05	0.34
	県域	報告数	2	29	4	21
		定点当たり	0.03	0.39	0.05	0.28
水痘	全国	報告数	36	76	7	6
		定点当たり	0.01	0.02	0.00	0.00
	全県	報告数	2	8	1	1
		定点当たり	0.01	0.03	0.00	0.00
	県域	報告数	-	1	-	-
		定点当たり	-	0.01	-	-

表2 報告数・定点当たり報告数、疾病・年齢階級別
(全県及び横浜市・川崎市・相模原市を除く県域) (その2)

2019年36週(09月02日～09月08日)

*表2は、各保健福祉事務所からの最新の報告をもとに作成しているため、国の還元データである表1および表3の数値と一致しないことがあります

小児科定点	項目	合計	～5か月	～11か月	1歳	
手足口病	全国	報告数	9,800	94	687	2,562
		定点当たり	3.11	0.03	0.22	0.81
	全県	報告数	694	3	66	166
		定点当たり	3.03	0.01	0.29	0.72
	県域	報告数	198	2	24	41
		定点当たり	2.68	0.03	0.32	0.55
伝染性紅斑	全国	報告数	2,538	3	23	137
		定点当たり	0.80	0.00	0.01	0.04
	全県	報告数	69	-	1	1
		定点当たり	0.30	-	0.00	0.00
	県域	報告数	35	-	-	1
		定点当たり	0.47	-	-	0.01
突発性発しん	全国	報告数	1,369	27	411	715
		定点当たり	0.43	0.01	0.13	0.23
	全県	報告数	98	2	29	51
		定点当たり	0.43	0.01	0.13	0.22
	県域	報告数	35	-	11	17
		定点当たり	0.47	-	0.15	0.23
ヘルパンギーナ	全国	報告数	4,050	25	335	959
		定点当たり	1.28	0.01	0.11	0.30
	全県	報告数	216	-	15	58
		定点当たり	0.94	-	0.07	0.25
	県域	報告数	60	-	4	20
		定点当たり	0.81	-	0.05	0.27
流行性耳下腺炎	全国	報告数	277	-	2	6
		定点当たり	0.09	-	0.00	0.00
	全県	報告数	29	-	-	-
		定点当たり	0.13	-	-	-
	県域	報告数	15	-	-	-
		定点当たり	0.20	-	-	-

小児科定点	項目	2	3	4	5	6	7	8	9	10-14	15-19	20歳以上	
手足口病	全国	報告数	1,966	1,582	1,162	727	348	171	123	95	175	21	87
		定点当たり	0.62	0.50	0.37	0.23	0.11	0.05	0.04	0.03	0.06	0.01	0.03
	全県	報告数	140	114	80	52	23	6	7	7	13	1	16
		定点当たり	0.61	0.50	0.35	0.23	0.10	0.03	0.03	0.03	0.06	0.00	0.07
	県域	報告数	41	32	19	7	11	3	3	3	5	1	6
		定点当たり	0.55	0.43	0.26	0.09	0.15	0.04	0.04	0.04	0.07	0.01	0.08
伝染性紅斑	全国	報告数	231	383	462	484	293	192	119	72	92	7	40
		定点当たり	0.07	0.12	0.15	0.15	0.09	0.06	0.04	0.02	0.03	0.00	0.01
	全県	報告数	4	8	15	23	8	3	1	-	4	-	1
		定点当たり	0.02	0.03	0.07	0.10	0.03	0.01	0.00	0.03	0.06	0.00	0.07
	県域	報告数	3	2	11	8	5	1	1	-	3	-	-
		定点当たり	0.04	0.03	0.15	0.11	0.07	0.01	0.01	-	0.04	-	-
突発性発しん	全国	報告数	145	47	11	7	2	1	-	1	2	-	-
		定点当たり	0.05	0.01	0.00	0.00	0.00	0.00	-	0.00	0.00	-	-
	全県	報告数	12	2	2	-	-	-	-	-	-	-	-
		定点当たり	0.05	0.01	0.01	-	-	-	-	-	-	-	-
	県域	報告数	6	1	-	-	-	-	-	-	-	-	-
		定点当たり	0.08	0.01	-	-	-	-	-	-	-	-	-
ヘルパンギーナ	全国	報告数	808	625	483	356	171	101	57	37	53	9	31
		定点当たり	0.26	0.20	0.15	0.11	0.05	0.03	0.02	0.01	0.02	0.00	0.01
	全県	報告数	46	26	30	15	12	5	4	2	2	-	1
		定点当たり	0.20	0.11	0.13	0.07	0.05	0.02	0.02	0.01	0.01	-	0.00
	県域	報告数	7	8	10	6	2	-	2	1	-	-	-
		定点当たり	0.09	0.11	0.14	0.08	0.03	-	0.03	0.01	-	-	-
流行性耳下腺炎	全国	報告数	8	26	40	44	33	33	29	20	24	2	10
		定点当たり	0.00	0.01	0.01	0.01	0.01	0.01	0.01	0.01	0.01	0.01	0.00
	全県	報告数	-	2	2	3	3	4	5	2	6	-	2
		定点当たり	-	0.01	0.01	0.01	0.01	0.02	0.02	0.01	0.03	-	0.01
	県域	報告数	-	1	2	1	2	1	4	-	3	-	1
		定点当たり	-	0.01	0.03	0.01	0.03	0.01	0.05	-	0.04	-	0.01

表2 報告数・定点当たり報告数、疾病・年齢階級別
(全県及び横浜市・川崎市・相模原市を除く県域) (その3)

2019年36週(09月02日～09月08日)

*表2は、各保健福祉事務所からの最新の報告をもとに作成しているため、国の還元データである表1および表3の数値と一致しないことがあります。

眼科定点		項目	合計	～5か月	～11か月	1歳	2	3	4	5	6	7	8
急性出血性結膜炎	全国	報告数	9	-	-	-	-	1	-	-	-	-	-
		定点当たり	0.01	-	-	-	-	0.00	-	-	-	-	-
	全県	報告数	1	-	-	-	-	-	-	-	-	-	-
流行性角結膜炎	全国	報告数	540	2	2	22	24	14	18	19	8	9	13
		定点当たり	0.78	0.00	0.00	0.03	0.03	0.02	0.03	0.03	0.01	0.01	0.02
	全県	報告数	66	1	-	2	3	1	-	4	-	1	1
細菌性髄膜炎	全国	報告数	10	1	-	-	-	-	-	-	-	-	-
		定点当たり	0.02	0.00	-	-	-	-	-	-	-	-	-
	全県	報告数	-	-	-	-	-	-	-	-	-	-	-
無菌性髄膜炎	全国	報告数	23	6	-	2	1	-	3	1	2	1	2
		定点当たり	0.05	0.01	-	0.00	0.00	-	0.01	0.00	0.00	0.00	0.00
	全県	報告数	-	-	-	-	-	-	-	-	-	-	-
マイコプラズマ肺炎	全国	報告数	144	3	43	42	17	13	1	1	3	3	6
		定点当たり	0.30	0.01	0.09	0.09	0.04	0.03	0.00	0.00	0.01	0.01	0.01
	全県	報告数	2	-	-	-	2	-	-	-	-	-	-
クラミジア肺炎(オウム病を除く)	全国	報告数	2	1	-	-	-	-	-	-	-	-	1
		定点当たり	0.00	0.00	-	-	-	-	-	-	-	-	0.00
	全県	報告数	-	-	-	-	-	-	-	-	-	-	-
感染性胃腸炎(ロタウイルス)	全国	報告数	5	-	1	3	-	-	-	-	-	-	-
		定点当たり	0.01	-	0.00	0.01	-	-	-	-	-	-	-
	全県	報告数	-	-	-	-	-	-	-	-	-	-	-

眼科定点		項目	合計	0歳	1-4	5-9	10-14	15-19	20-24	25-29	30-34	35-39	40-44
急性出血性結膜炎	全国	報告数	-	-	-	2	-	2	-	1	3	-	-
		定点当たり	-	-	-	0.00	-	0.00	-	0.00	0.00	-	-
	全県	報告数	-	-	-	-	-	-	-	-	-	1	-
流行性角結膜炎	全国	報告数	8	25	16	66	113	50	48	44	39	-	
		定点当たり	0.01	0.04	0.02	0.10	0.16	0.07	0.07	0.06	0.06	-	
	全県	報告数	-	4	3	3	19	8	5	8	3	-	
細菌性髄膜炎	全国	報告数	-	-	-	-	-	-	-	-	-	-	
		定点当たり	-	-	-	-	-	-	-	-	-	-	
	全県	報告数	-	-	-	-	-	-	-	-	-	-	
無菌性髄膜炎	全国	報告数	-	1	1	-	-	-	-	-	3	-	
		定点当たり	-	0.00	0.00	-	-	-	-	-	0.01	-	
	全県	報告数	-	-	-	-	-	-	-	-	-	-	
マイコプラズマ肺炎	全国	報告数	2	-	2	4	-	4	-	-	-	-	
		定点当たり	0.00	-	0.00	0.01	-	0.01	-	-	-	-	
	全県	報告数	-	-	-	-	-	-	-	-	-	-	
クラミジア肺炎(オウム病を除く)	全国	報告数	-	-	-	-	-	-	-	-	-	-	
		定点当たり	-	-	-	-	-	-	-	-	-	-	
	全県	報告数	-	-	-	-	-	-	-	-	-	-	
感染性胃腸炎(ロタウイルス)	全国	報告数	-	-	-	-	-	-	-	-	1	-	
		定点当たり	-	-	-	-	-	-	-	-	0.00	-	
	全県	報告数	-	-	-	-	-	-	-	-	-	-	

眼科定点		項目	9	10-14	15-19	20-29	30-39	40-49	50-59	60-69	70歳以上
急性出血性結膜炎	全国	報告数	-	-	-	2	-	2	-	1	3
		定点当たり	-	-	-	0.00	-	0.00	-	0.00	0.00
	全県	報告数	-	-	-	-	-	-	-	-	1
流行性角結膜炎	全国	報告数	8	25	16	66	113	50	48	44	39
		定点当たり	0.01	0.04	0.02	0.10	0.16	0.07	0.07	0.06	0.06
	全県	報告数	-	4	3	3	19	8	5	8	3
細菌性髄膜炎	全国	報告数	-	-	-	-	-	-	-	-	-
		定点当たり	-	-	-	-	-	-	-	-	-
	全県	報告数	-	-	-	-	-	-	-	-	-
無菌性髄膜炎	全国	報告数	-	1	1	-	-	-	-	-	3
		定点当たり	-	0.00	0.00	-	-	-	-	-	-
	全県	報告数	-	-	-	-	-	-	-	-	-
マイコプラズマ肺炎	全国	報告数	2	-	2	4	-	4	-	-	-
		定点当たり	0.00	-	0.00	0.01	-	0.01	-	-	-
	全県	報告数	-	-	-	-	-	-	-	-	-
クラミジア肺炎(オウム病を除く)	全国	報告数	-	-	-	-	-	-	-	-	-
		定点当たり	-	-	-	-	-	-	-	-	-
	全県	報告数	-	-	-	-	-	-	-	-	-
感染性胃腸炎(ロタウイルス)	全国	報告数	-	-	-	-	-	-	-	-	1
		定点当たり	-	-	-	-	-	-	-	-	0.00
	全県	報告数	-	-	-	-	-	-	-	-	-

眼科定点		項目	45-49	50-54	55-59	60-64	65-69	70歳以上
細菌性髄膜炎	全国	報告数	-	2	-	-	3	4
		定点当たり	-	0.00	-	-	0.01	0.01
	全県	報告数	-	-	-	-	-	-
無菌性髄膜炎	全国	報告数	-	1	1	-	-	3
		定点当たり	-	0.00	0.00	-	-	0.01
	全県	報告数	-	-	-	-	-	-
マイコプラズマ肺炎	全国	報告数	2	-	2	4	-	4
		定点当たり	0.00	-	0.00	0.01	-	0.01
	全県	報告数	-	-	-	-	-	-
クラミジア肺炎(オウム病を除く)	全国	報告数	-	-	-	-	-	-
		定点当たり	-	-	-	-	-	-
	全県	報告数	-	-	-	-	-	-
感染性胃腸炎(ロタウイルス)	全国	報告数	-	-	-	-	-	1
		定点当たり	-	-	-	-	-	0.00
	全県	報告数	-	-	-	-	-	-

表3 5週前～今週の推移 (その1)
(全県及び横浜市・川崎市・相模原市を除く県域)

2019年36週(09月02日～09月08日)

疾病名	項目		5週前	4週前	3週前	2週前	1週前	今週
			31週	32週	33週	34週	35週	36週
			(07月29日 ～08月04 日)	(08月05日 ～08月11 日)	(08月12日 ～08月18 日)	(08月19日 ～08月25 日)	(08月26日 ～09月01 日)	(09月02日 ～09月08 日)
インフルエンザ (高病原性鳥インフル ンザを除く)	全県	報告数	77	59	26	34	58	118
		定点当たり	0.22	0.21	0.09	0.10	0.17	0.34
	県域	報告数	30	9	6	2	5	24
		定点当たり	0.25	0.08	0.05	0.02	0.04	0.20
RSウイルス 感染症	全県	報告数	254	348	217	256	423	481
		定点当たり	1.12	1.83	1.15	1.17	1.87	2.10
	県域	報告数	82	117	79	89	143	152
		定点当たり	1.11	1.63	1.14	1.24	1.99	2.05
咽頭結膜熱	全県	報告数	52	60	54	70	82	79
		定点当たり	0.23	0.32	0.29	0.32	0.36	0.34
	県域	報告数	14	24	20	23	36	38
		定点当たり	0.19	0.33	0.29	0.32	0.50	0.51
A群溶血性レ ンサ球菌咽頭 炎	全県	報告数	255	218	129	190	262	323
		定点当たり	1.12	1.15	0.68	0.87	1.16	1.41
	県域	報告数	51	47	41	45	68	73
		定点当たり	0.69	0.65	0.59	0.63	0.94	0.99
感染性胃腸炎	全県	報告数	674	518	263	569	554	668
		定点当たり	2.97	2.73	1.39	2.61	2.45	2.92
	県域	報告数	208	184	103	177	183	204
		定点当たり	2.81	2.56	1.49	2.46	2.54	2.76
水痘	全県	報告数	78	71	36	73	35	73
		定点当たり	0.34	0.37	0.19	0.33	0.15	0.32
	県域	報告数	14	27	10	27	9	15
		定点当たり	0.19	0.38	0.14	0.38	0.13	0.20
手足口病	全県	報告数	2,523	1,306	591	687	623	694
		定点当たり	11.11	6.87	3.13	3.15	2.76	3.03
	県域	報告数	951	551	255	267	172	198
		定点当たり	12.85	7.65	3.70	3.71	2.39	2.68
伝染性紅斑	全県	報告数	95	52	16	68	53	69
		定点当たり	0.42	0.27	0.08	0.31	0.23	0.30
	県域	報告数	71	33	11	45	26	35
		定点当たり	0.96	0.46	0.16	0.63	0.36	0.47
突発性発しん	全県	報告数	84	63	42	79	83	98
		定点当たり	0.37	0.33	0.22	0.36	0.37	0.43
	県域	報告数	32	25	12	16	33	35
		定点当たり	0.43	0.35	0.17	0.22	0.46	0.47

表3 5週前～今週の推移 (その2)
 (全県及び横浜市・川崎市・相模原市を除く県域)

2019年36週(09月02日～09月08日)

疾病名	項目		5週前	4週前	3週前	2週前	1週前	今週
			31週	32週	33週	34週	35週	36週
			(07月29日 ～08月04 日)	(08月05日 ～08月11 日)	(08月12日 ～08月18 日)	(08月19日 ～08月25 日)	(08月26日 ～09月01 日)	(09月02日 ～09月08 日)
ヘルパンギーナ	全県	報告数	538	356	155	197	228	216
		定点当たり	2.37	1.87	0.82	0.90	1.01	0.94
	県域	報告数	194	134	51	60	52	60
		定点当たり	2.62	1.86	0.74	0.83	0.72	0.81
流行性耳下腺炎	全県	報告数	32	25	16	17	29	29
		定点当たり	0.14	0.13	0.08	0.08	0.13	0.13
	県域	報告数	19	16	8	10	10	15
		定点当たり	0.26	0.22	0.12	0.14	0.14	0.20
急性出血性結膜炎	全県	報告数	1	1	-	-	2	1
		定点当たり	0.02	0.03	-	-	0.04	0.02
	県域	報告数	1	1	-	-	-	-
		定点当たり	0.06	0.06	-	-	-	-
流行性角結膜炎	全県	報告数	59	70	41	75	81	66
		定点当たり	1.18	1.75	1.11	1.60	1.56	1.29
	県域	報告数	20	23	15	21	14	12
		定点当たり	1.18	1.35	1.00	1.24	0.82	0.71
細菌性髄膜炎	全県	報告数	-	-	-	-	-	-
		定点当たり	-	-	-	-	-	-
	県域	報告数	-	-	-	-	-	-
		定点当たり	-	-	-	-	-	-
無菌性髄膜炎	全県	報告数	1	-	-	4	1	-
		定点当たり	0.10	-	-	0.36	0.09	-
	県域	報告数	-	-	-	1	-	-
		定点当たり	-	-	-	0.20	-	-
マイコプラズマ肺炎	全県	報告数	1	-	1	-	2	2
		定点当たり	0.10	-	0.09	-	0.18	0.18
	県域	報告数	1	-	-	-	-	1
		定点当たり	0.20	-	-	-	-	0.20
クラミジア肺炎 (オウム病を除く)	全県	報告数	-	-	-	-	-	-
		定点当たり	-	-	-	-	-	-
	県域	報告数	-	-	-	-	-	-
		定点当たり	-	-	-	-	-	-
感染性胃腸炎 (ロタウイルス)	全県	報告数	-	-	-	-	1	-
		定点当たり	-	-	-	-	0.09	-
	県域	報告数	-	-	-	-	1	-
		定点当たり	-	-	-	-	0.20	-