



# 神奈川県感染症発生情報 (35週報)

(2019年8月26日～9月1日)

<http://www.eiken.pref.kanagawa.jp/>



## 今週の注目感染症

～腸管出血性大腸菌感染症～ ペロ毒素を産生する病原性大腸菌の感染で起こる病気です。今週、報告が多くなっています。主な症状は下痢と腹痛ですが、溶血性尿毒症症候群(HUS)や脳症を起こして死に至ることもあります。汚染された食品や、感染者の便を介して感染します。感染予防として、食前やトイレの後に石鹸と流水で十分な手洗いを行う、調理器具の消毒・殺菌を確実に、肉・肉製品の調理の際には中心部75℃以上で1分以上加熱する、生野菜はよく水洗いをする、など、特にアウトドアでのキャンプやバーベキューの際に注意しましょう。また、強い腹痛や下痢(特に血便)の症状がある場合は、速やかに医療機関を受診しましょう。

～手足口病～ 第26週に神奈川県の定点当たり報告数が警報レベル(5)を超えました。第30週をピークに減少し、第33週から警報レベル(5)を下回りましたが、今週(定点当たり2.76人)も終息レベル(2)には至っていません。

～風しん～ 今週は5例の報告がありました。

## 今週の全数把握対象疾患

(当該週の国による集計及び各保健福祉事務所からの報告をもとに期日を決めて集計しているため、集計数が前後することがあります。)

分類	対象疾患	内訳				神奈川県 (今週)	神奈川県 (2019年累計)
		県域	横浜市	川崎市	相模原市		
二類	結核	14	14	5	1	34	1,025
三類	細菌性赤痢		1			1	2
	腸管出血性大腸菌感染症	4	7			11	113
四類	A型肝炎	1	1			2	31
	デング熱		1		1	2	22
五類	レジオネラ症	1	2	2		5	92
	アメーバ赤痢		1	1		2	55
五類	カルバペネム耐性腸内細菌科細菌感染症	1	4	1		6	122
	急性脳炎			1		1	36
	劇症型溶血性レンサ球菌感染症		1			1	50
	後天性免疫不全症候群			1		1	49
	梅毒		4			4	184
	破傷風	1				1	3
	百日咳	1	6	2		9	371
	風しん		5			5	263

## 全数把握対象疾患情報

- 結核34例：年齢群は20歳代2例、30歳代4例、40歳代6例、50歳代1例、60歳代7例、70歳代5例、80歳代7例、90歳代2例、病型は肺結核19例、結核性胸膜炎3例、粟粒結核1例、中耳結核1例、潜在性結核感染症10例
- 細菌性赤痢1例：年齢群は40歳代、菌種は*S. sonnei* (D群)、推定感染経路は経口感染、推定感染地域はミャンマー連邦共和国
- 腸管出血性大腸菌感染症11例：年齢群は10歳未満5例、10歳代1例、20歳代1例、30歳代1例、50歳代1例、60歳代2例、血清型・毒素型はO157 VT1VT2 7例、O157 VT2 2例、O157 VT1 1例、O157 VT型不明 1例、推定感染経路は経口感染6例、経口感染及び接触感染2例、接触感染1例、不明2例、推定感染地域は神奈川県8例、トルコ共和国1例、都道府県不明2例
- A型肝炎2例：年齢群は20歳代1例、30歳代1例、推定感染経路は性的接触1例、不明1例、推定感染地域は神奈川県1例、都道府県不明1例、ワクチン接種歴は接種なし2例
- デング熱2例：年齢群は10歳未満1例、40歳代1例、病型はデング熱2例、推定感染経路は蚊からの感染2例、推定感染地域はタイ王国1例、フィリピン共和国1例
- レジオネラ症5例：年齢群は30歳代1例、40歳代1例、60歳代1例、70歳代1例、80歳代1例、病型は肺炎型5例、推定感染経路は水系感染3例、塵埃感染1例、その他1例、推定感染地域は神奈川県3例、群馬県1例、静岡県1例
- アメーバ赤痢2例：年齢群は50歳代1例、70歳代1例、病型は腸管アメーバ症2例、推定感染経路は性的接触1例、不明1例、推定感染地域は都道府県不明2例
- カルバペネム耐性腸内細菌科細菌感染症6例：年齢群は60歳代1例、70歳代2例、80歳代3例、菌種は*Enterobacter cloacae* 3例、*Klebsiella aerogenes* (*Enterobacter aerogenes*) 2例、*Escherichia coli* 1例、推定感染経路は手術部位感染2例、以前からの保菌1例、医療器具関連感染1例、不明2例、推定感染地域は神奈川県6例
- 急性脳炎1例：年齢群は10歳未満、病原体は不明、感染経路は不明、推定感染地域は神奈川県
- 劇症型溶血性レンサ球菌感染症1例：年齢群は60歳代、推定感染経路は創傷感染、感染地域は都道府県不明
- 後天性免疫不全症候群1例：年齢群は30歳代、病型はAIDS、推定感染経路は性的接触、推定感染地域は国内
- 梅毒4例：年齢群は20歳代1例、40歳代3例、病型は早期顕症梅毒 1例、無症状病原体保有者3例、推定感染経路は性的接触4例、推定感染地域は神奈川県2例、東京都1例、都道府県不明1例
- 破傷風1例：年齢群は80歳代、感染経路は創傷感染、推定感染地域は神奈川県、ワクチン接種歴は不明
- 百日咳9例：年齢群は10歳未満2例、10歳代1例、20歳代2例、40歳代1例、50歳代1例、60歳代1例、70歳代1例、推定感染原因は家族内感染2例、その他1例、不明6例、推定感染地域は神奈川県3例、都道府県不明6例、ワクチン接種歴は接種あり1例、接種なし1例、不明7例
- 風しん5例：男女別は男性4例、女性1例、年齢群は20歳代2例、30歳代1例、40歳代1例、50歳代1例、推定感染経路は飛沫感染及び接触感染1例、接触感染1例、不明3例、推定感染地域は神奈川県2例、都道府県不明3例、ワクチン接種歴は接種あり1例、接種なし1例、不明3例

## 今週の定点把握対象疾患

- 手足口病の定点当たり報告数は、全県(2.76)で前週(3.15)より減少しましたが、引き続き終息レベル(2)には至っていません。鎌倉保健福祉事務所三崎センター(6.50)で高くなっています。
- 咽頭結膜炎の定点当たり報告数は、鎌倉保健福祉事務所三崎センター(7.50)で警報レベル(3)を超えています。

## 神奈川県感染症情報センター

神奈川県衛生研究所 企画情報部 衛生情報課

TEL:0467-83-4400(代表)

FAX:0467-89-5211(企画情報部)

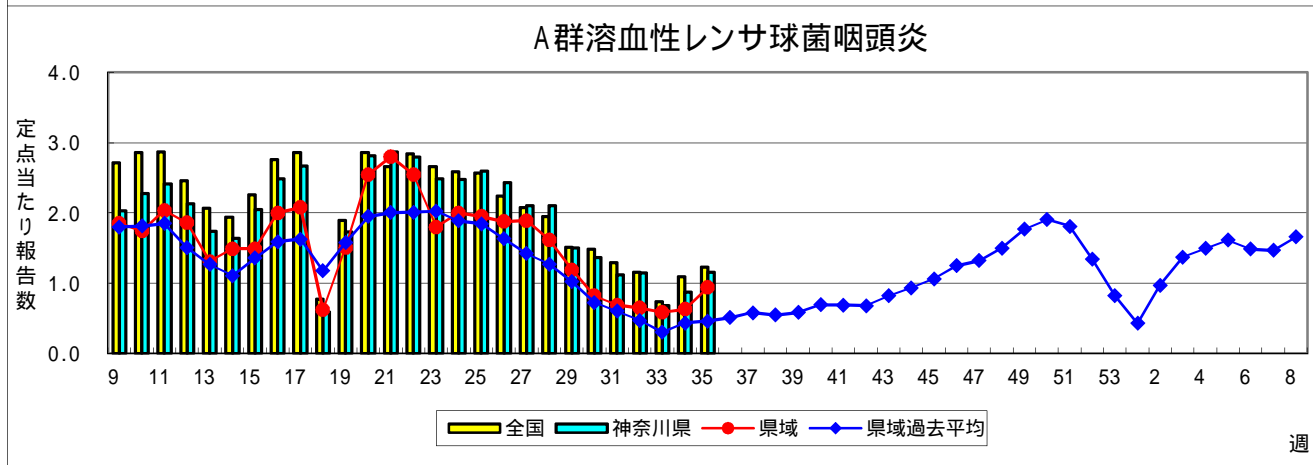
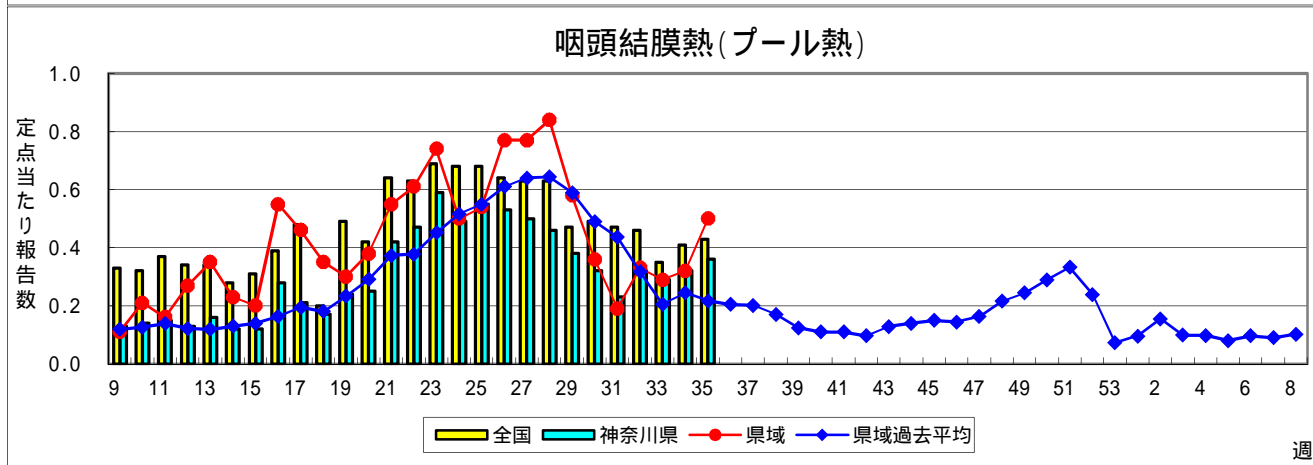
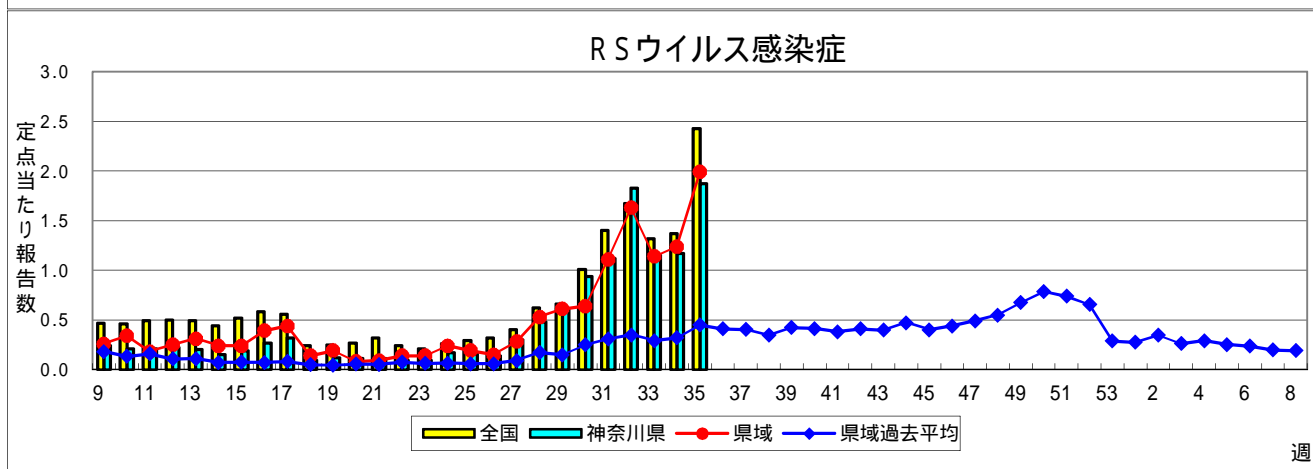
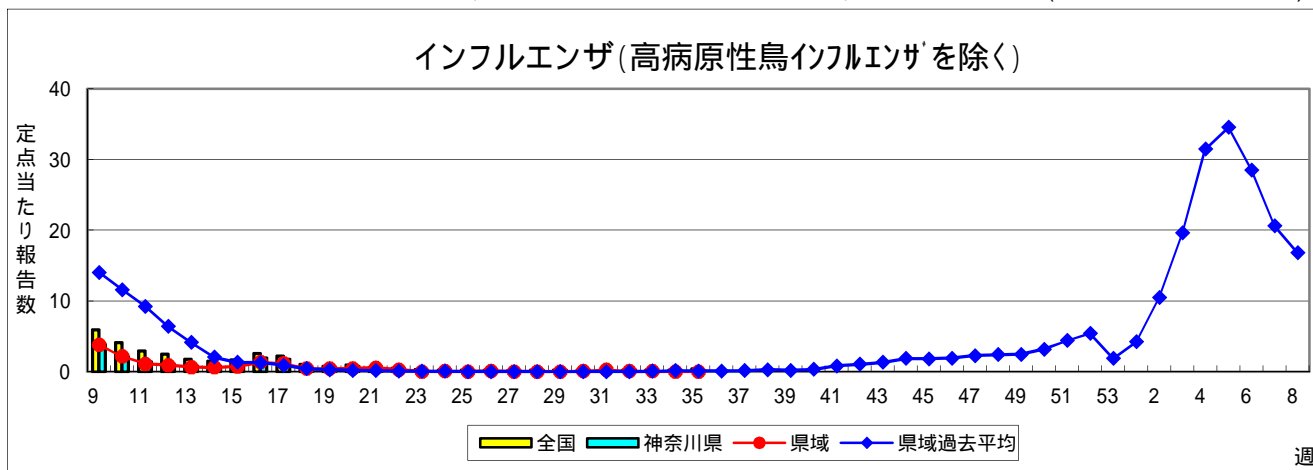
感染症発生動向調査事業は「感染症の予防及び感染症の患者に対する医療に関する法律」によって行われています。

\* 県域とは、神奈川県内の市町村のうち横浜市、川崎市、相模原市を除いた地域です

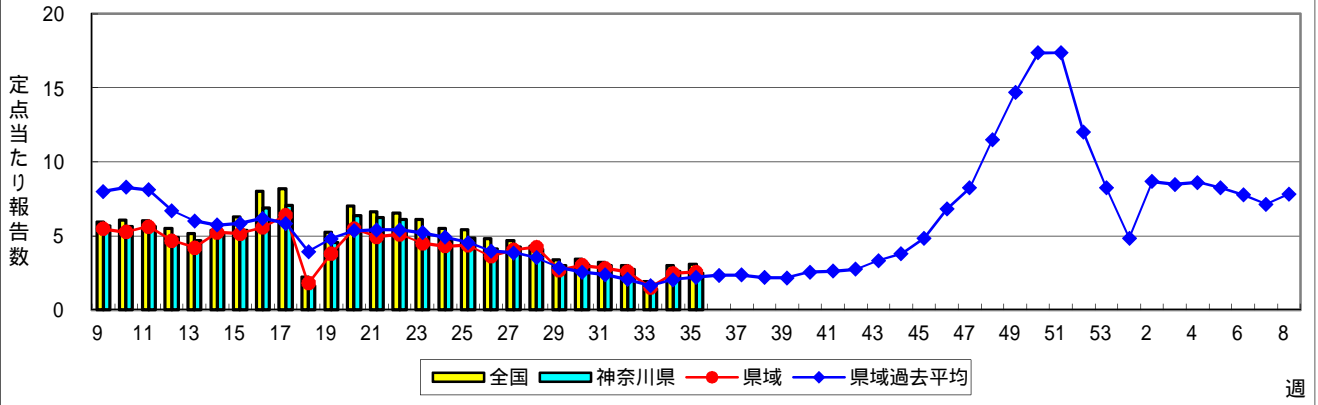
# 感染症発生動向調査:週報対象疾患の時系列グラフ

疾患名の括弧書きは、一般名称であり、正式名称ではありません。 2019年35週

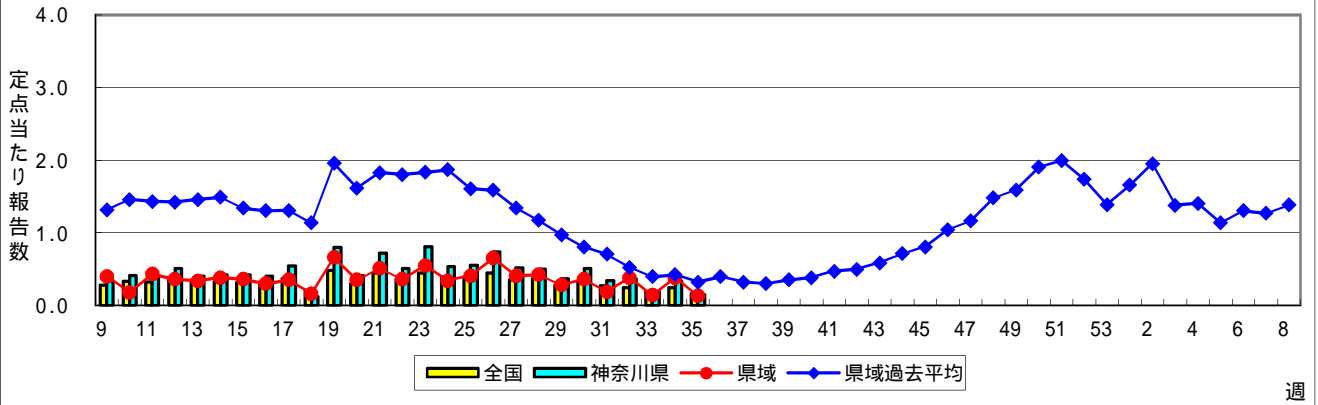
神奈川県&県域(横浜市・川崎市・相模原市を除く)のデータです。 (08月26日~09月01日)



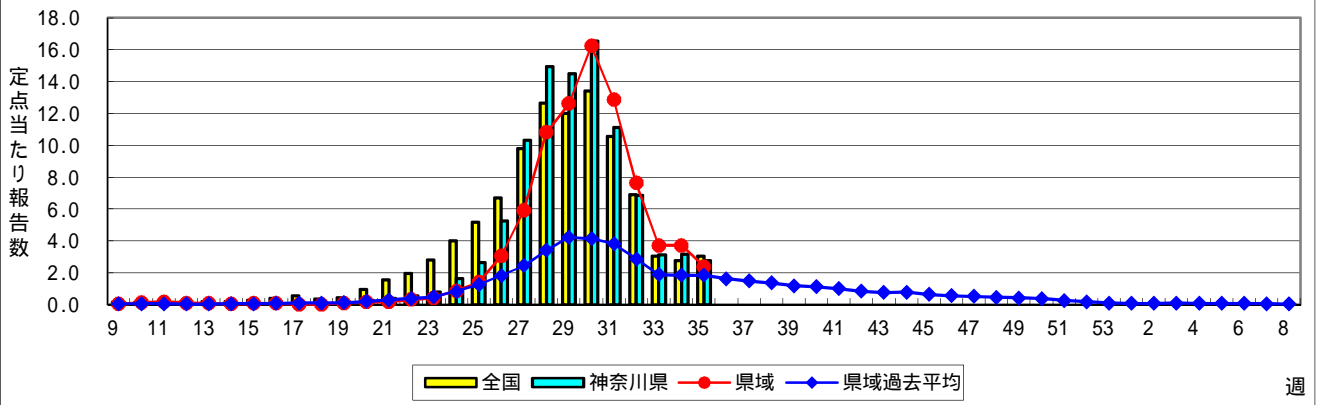
### 感染性胃腸炎



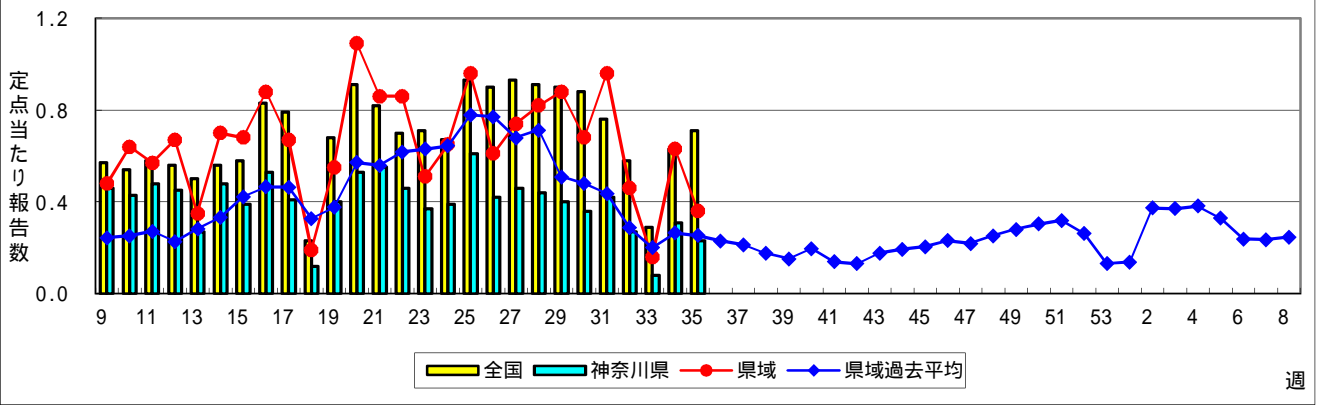
### 水痘(水ぼうそう)



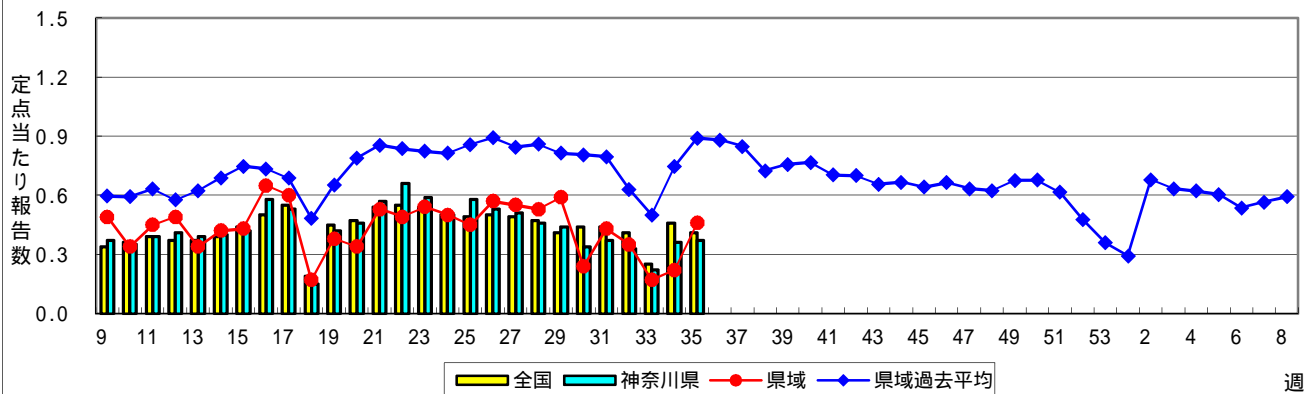
### 手足口病



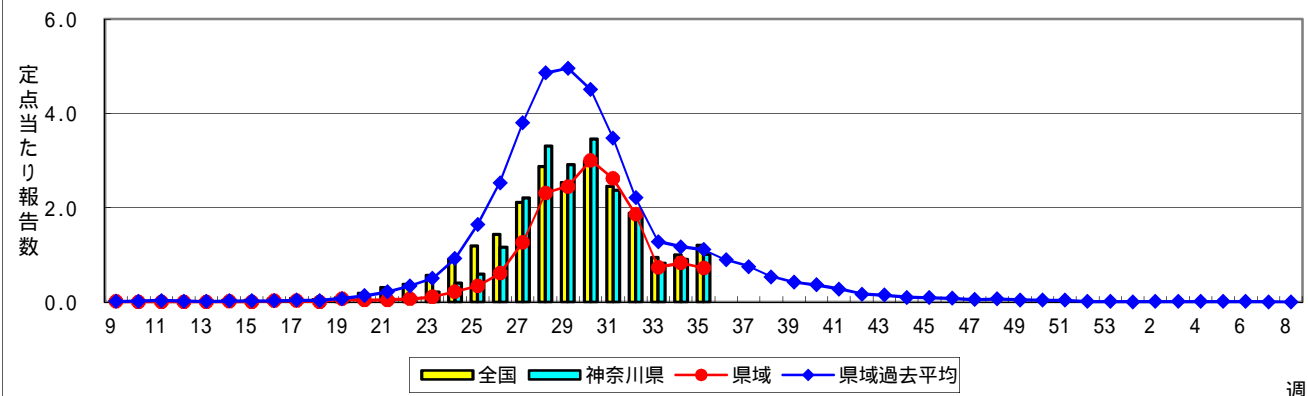
### 伝染性紅斑(リンゴ病)



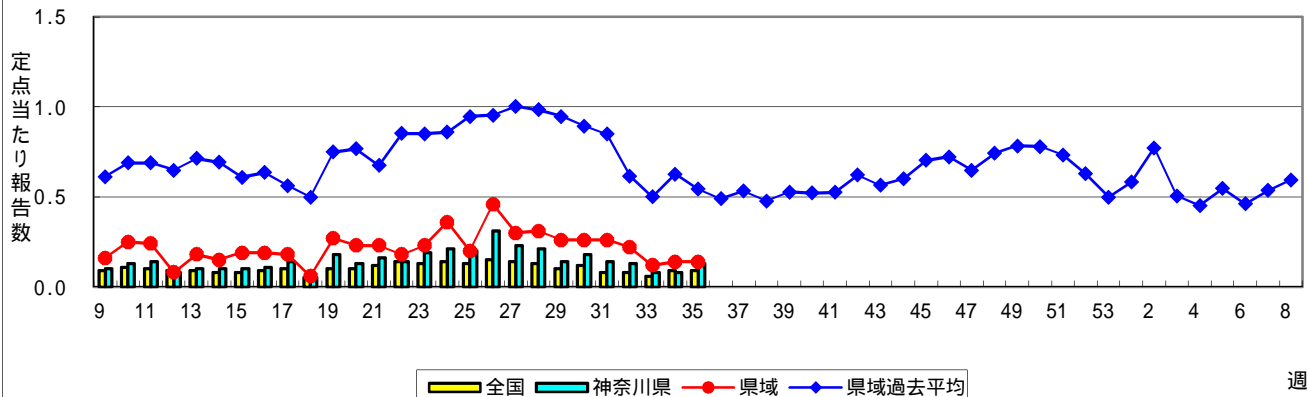
### 突発性発しん



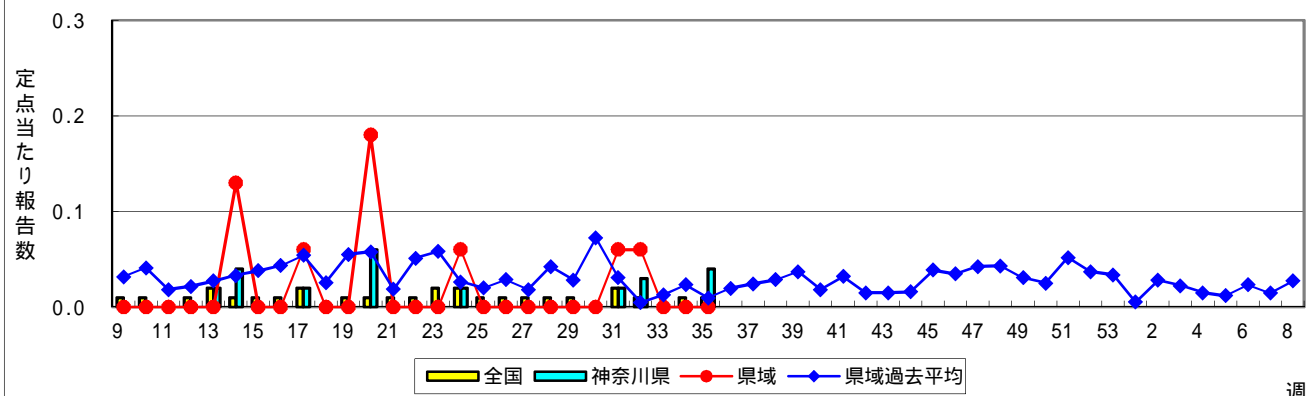
### ヘルパンギーナ



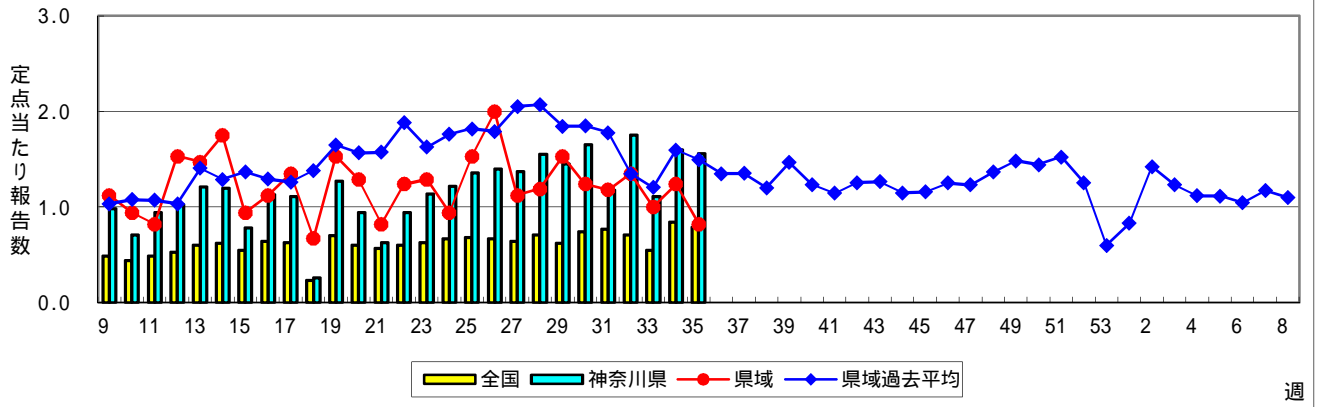
### 流行性耳下腺炎(おたふくかぜ)



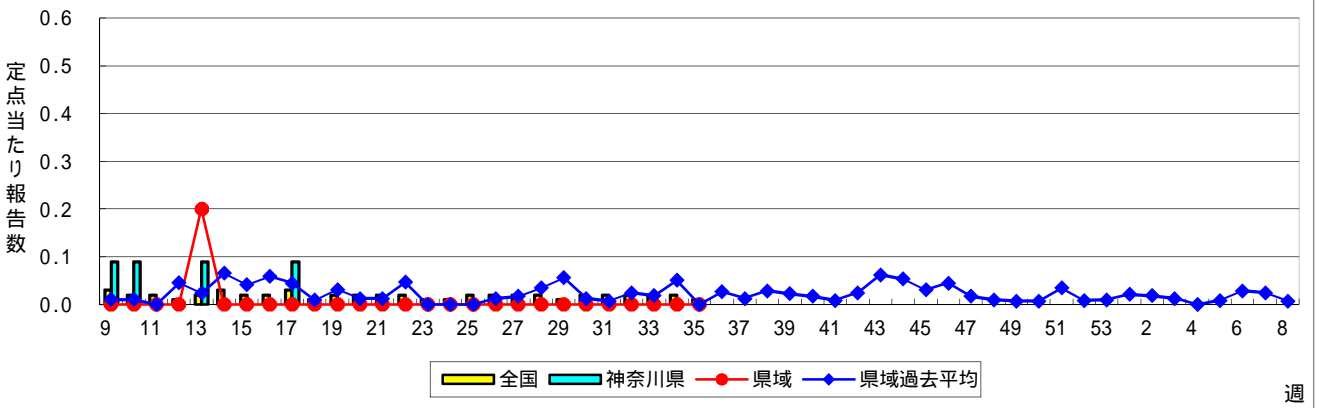
### 急性出血性結膜炎



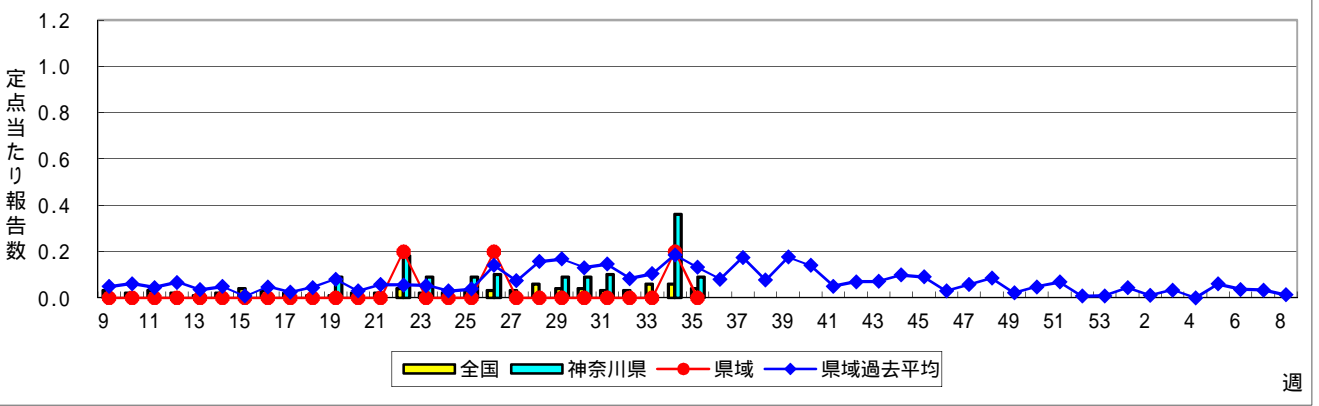
### 流行性角結膜炎



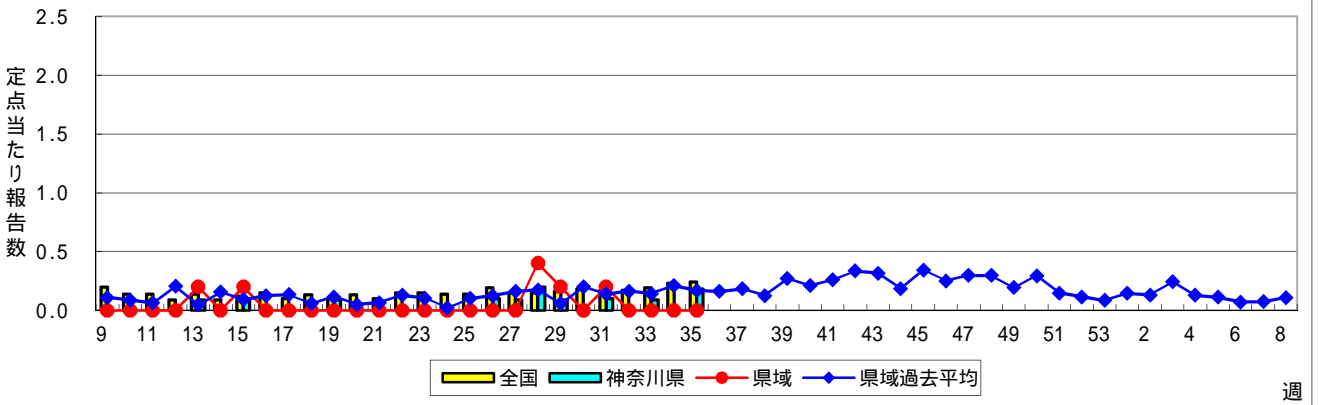
### 細菌性髄膜炎



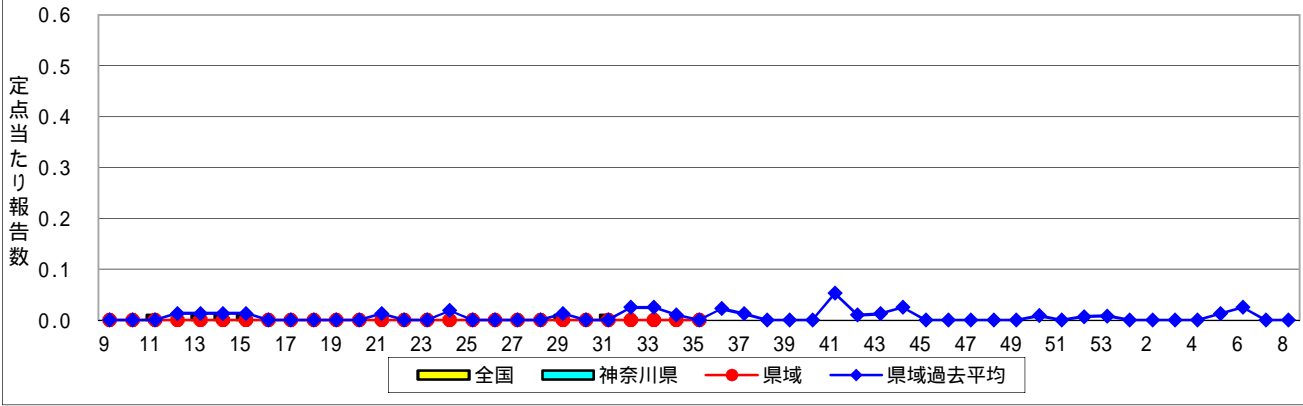
### 無菌性髄膜炎



### マイコプラズマ肺炎



### クラミジア肺炎(オウム病を除く)



### 感染性胃腸炎(ロタウイルス)

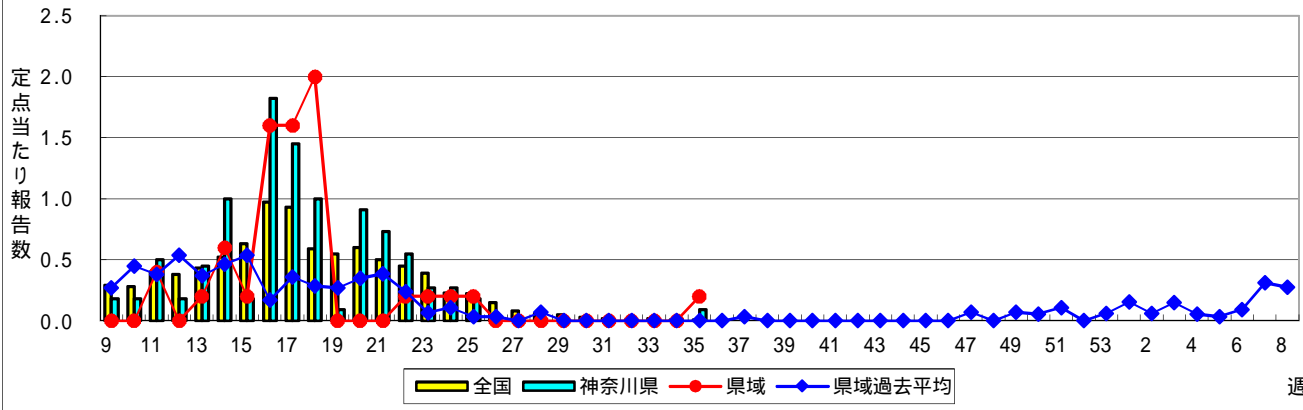


表1 報告数・定点当たり報告数 疾病、政令市・保健所別 (その1)

2019年35週(08月26日~09月01日)

神奈川県	インフルエンザ (高病原性鳥インフルエンザを除く)		RSウイルス感染症		咽頭結膜熱		A群溶血性レンサ球菌咽頭炎		感染性胃腸炎	
	報告数	定点当たり	報告数	定点当たり	報告数	定点当たり	報告数	定点当たり	報告数	定点当たり
全県	58	0.17	423	1.87	82	0.36	262	1.16	554	2.45
横浜市	21	0.16	165	1.85	30	0.34	111	1.25	185	2.08
川崎市	30	0.50	89	2.47	11	0.31	63	1.75	100	2.78
相模原市	2	0.05	26	0.90	5	0.17	20	0.69	86	2.97
県域 (横浜市、川崎市、相模原市を除く)	5	0.04	143	1.99	36	0.50	68	0.94	183	2.54
横須賀市	-	-	7	0.78	2	0.22	2	0.22	12	1.33
藤沢市	-	-	15	1.50	2	0.20	4	0.40	19	1.90
茅ヶ崎市	1	0.09	18	2.57	-	-	6	0.86	19	2.71
平塚	1	0.09	3	0.43	1	0.14	2	0.29	9	1.29
平塚 秦野センター	1	0.10	10	1.67	2	0.33	6	1.00	27	4.50
鎌倉	2	0.22	9	1.80	-	-	3	0.60	9	1.80
鎌倉 三崎センター	-	-	-	-	15	7.50	5	2.50	-	-
小田原	-	-	17	2.83	-	-	5	0.83	15	2.50
小田原 足柄上センター	-	-	-	-	-	-	-	-	-	-
厚木	-	-	58	5.80	13	1.30	26	2.60	55	5.50
厚木 大和センター	-	-	6	0.86	1	0.14	9	1.29	18	2.57

神奈川県	水痘		手足口病		伝染性紅斑		突発性発しん	
	報告数	定点当たり	報告数	定点当たり	報告数	定点当たり	報告数	定点当たり
全県	35	0.15	623	2.76	53	0.23	83	0.37
横浜市	17	0.19	248	2.79	19	0.21	30	0.34
川崎市	5	0.14	143	3.97	4	0.11	15	0.42
相模原市	4	0.14	60	2.07	4	0.14	5	0.17
県域 (横浜市、川崎市、相模原市を除く)	9	0.13	172	2.39	26	0.36	33	0.46
横須賀市	3	0.33	23	2.56	-	-	3	0.33
藤沢市	-	-	21	2.10	1	0.10	5	0.50
茅ヶ崎市	2	0.29	10	1.43	3	0.43	5	0.71
平塚	-	-	13	1.86	3	0.43	1	0.14
平塚 秦野センター	-	-	10	1.67	7	1.17	1	0.17
鎌倉	-	-	6	1.20	-	-	6	1.20
鎌倉 三崎センター	-	-	13	6.50	-	-	-	-
小田原	1	0.17	10	1.67	7	1.17	2	0.33
小田原 足柄上センター	-	-	-	-	-	-	-	-
厚木	-	-	47	4.70	5	0.50	8	0.80
厚木 大和センター	3	0.43	19	2.71	-	-	2	0.29

神奈川県	ヘルパンギーナ		流行性耳下腺炎		急性出血性結膜炎		流行性角結膜炎		細菌性髄膜炎	
	報告数	定点当たり	報告数	定点当たり	報告数	定点当たり	報告数	定点当たり	報告数	定点当たり
全県	228	1.01	29	0.13	2	0.04	81	1.56	-	-
横浜市	69	0.78	12	0.13	1	0.05	24	1.09	-	-
川崎市	85	2.36	2	0.06	-	-	21	2.33	-	-
相模原市	22	0.76	5	0.17	1	0.25	22	5.50	-	-
県域 (横浜市、川崎市、相模原市を除く)	52	0.72	10	0.14	-	-	14	0.82	-	-
横須賀市	8	0.89	5	0.56	-	-	2	1.00	-	-
藤沢市	4	0.40	-	-	-	-	1	0.33	-	-
茅ヶ崎市	4	0.57	-	-	-	-	-	-	...	...
平塚	1	0.14	-	-	-	-	-	-	-	-
平塚 秦野センター	5	0.83	1	0.17	-	-	-	-	...	...
鎌倉	3	0.60	3	0.60	-	-	-	-	...	...
鎌倉 三崎センター	1	0.50	-	-	...	...	...	...	...	...
小田原	3	0.50	1	0.17	-	-	6	6.00	...	...
小田原 足柄上センター	1	0.33	-	-	...	...	...	...	-	-
厚木	11	1.10	-	-	-	-	5	1.67	-	-
厚木 大和センター	11	1.57	-	-	-	-	-	-	...	...





表2 報告数・定点当たり報告数、疾病・年齢階級別  
(全県及び横浜市・川崎市・相模原市を除く県域) (その1)

2019年35週(08月26日~09月01日)

\*表2は、各保健福祉事務所からの最新の報告をもとに作成しているため、国の週間データである表1および表3の数値と一致しないことがあります。

インフルエンザ定点	項目	合計	~5か月	~11か月	1歳	2	3	4	5	6	7	8	
インフルエンザ (高病原性鳥インフルエンザを除く)	全国	報告数	1,929	2	25	81	86	108	122	138	113	90	79
		定点当たり	0.39	0.00	0.01	0.02	0.02	0.02	0.03	0.02	0.02	0.02	0.02
	全県	報告数	58	-	1	4	5	4	4	5	2	1	1
		定点当たり	0.17	-	0.00	0.01	0.01	0.01	0.01	0.01	0.01	0.00	0.00
	県域	報告数	5	-	-	1	-	-	1	-	-	-	-
		定点当たり	0.04	-	-	0.01	-	-	0.01	-	-	-	-

小児科定点	項目	合計	~5か月	~11か月	1歳	2	3	4	5	6	7	8	
RSウイルス 感染症	全国	報告数	7,673	647	1,300	3,485	1,454	488	205	55	15	7	4
		定点当たり	2.43	0.21	0.41	1.10	0.46	0.15	0.06	0.02	0.00	0.00	0.00
	全県	報告数	423	38	91	168	84	30	9	3	-	-	-
		定点当たり	1.87	0.17	0.40	0.74	0.37	0.13	0.04	0.01	-	-	-
	県域	報告数	143	4	22	66	29	14	6	2	-	-	-
		定点当たり	1.99	0.06	0.31	0.92	0.40	0.19	0.08	0.03	-	-	-
咽頭結膜熱	全国	報告数	1,354	10	82	318	221	232	150	125	78	42	30
		定点当たり	0.43	0.00	0.03	0.10	0.07	0.07	0.05	0.04	0.02	0.01	0.01
	全県	報告数	82	1	4	22	12	11	10	8	8	2	2
		定点当たり	0.36	0.00	0.02	0.10	0.05	0.05	0.04	0.04	0.04	0.01	0.01
	県域	報告数	36	-	-	13	1	2	5	6	4	2	2
		定点当たり	0.50	-	-	0.18	0.01	0.03	0.07	0.08	0.06	0.03	0.03
A群溶血性 レンサ球菌咽頭 炎	全国	報告数	3,875	5	20	153	297	440	551	593	485	361	253
		定点当たり	1.23	0.00	0.01	0.05	0.09	0.14	0.17	0.19	0.15	0.11	0.08
	全県	報告数	262	-	1	4	22	24	35	32	33	30	20
		定点当たり	1.16	-	0.00	0.02	0.10	0.11	0.15	0.14	0.15	0.13	0.09
	県域	報告数	68	-	-	1	7	8	10	9	10	6	5
		定点当たり	0.94	-	-	0.01	0.10	0.11	0.14	0.13	0.14	0.08	0.07
感染性胃腸炎	全国	報告数	9,738	135	844	1,661	1,168	959	811	673	549	443	365
		定点当たり	3.09	0.04	0.27	0.53	0.37	0.30	0.26	0.21	0.17	0.14	0.12
	全県	報告数	554	7	57	91	57	64	42	32	22	22	21
		定点当たり	2.45	0.03	0.25	0.40	0.25	0.28	0.19	0.14	0.10	0.10	0.09
	県域	報告数	183	-	19	29	22	21	17	11	9	8	9
		定点当たり	2.54	-	0.26	0.40	0.31	0.29	0.24	0.15	0.13	0.11	0.13
水痘	全国	報告数	509	11	21	59	34	34	54	66	53	45	48
		定点当たり	0.16	0.00	0.01	0.02	0.01	0.01	0.02	0.02	0.02	0.01	0.02
	全県	報告数	35	-	1	6	-	3	5	4	5	3	2
		定点当たり	0.15	-	0.00	0.03	-	0.01	0.02	0.02	0.02	0.01	0.01
	県域	報告数	9	-	1	1	-	2	-	-	1	1	2
		定点当たり	0.13	-	0.01	0.01	-	0.03	-	-	0.01	0.01	0.03

インフルエンザ定点	項目	9	10-14	15-19	20-29	30-39	40-49	50-59	60-69	70-79	80歳以上	
インフルエンザ (高病原性鳥インフルエンザを除く)	全国	報告数	87	265	78	92	165	175	90	61	32	40
		定点当たり	0.02	0.05	0.02	0.02	0.03	0.04	0.02	0.01	0.01	0.01
	全県	報告数	2	20	-	1	1	5	1	1	-	-
		定点当たり	0.01	0.06	-	0.00	0.00	0.01	0.00	0.00	-	-
	県域	報告数	1	1	-	-	-	-	1	-	-	-
		定点当たり	0.01	0.01	-	-	-	-	0.01	-	-	-

小児科定点	項目	9	10-14	15-19	20歳以上	
RSウイルス 感染症	全国	報告数	2	6	1	4
		定点当たり	0.00	0.00	0.00	0.00
	全県	報告数	-	-	-	-
		定点当たり	-	-	-	-
	県域	報告数	-	-	-	-
		定点当たり	-	-	-	-
咽頭結膜熱	全国	報告数	19	27	2	18
		定点当たり	0.01	0.01	0.00	0.01
	全県	報告数	1	-	-	1
		定点当たり	0.00	-	-	0.00
	県域	報告数	1	-	-	-
		定点当たり	0.01	-	-	-
A群溶血性 レンサ球菌咽頭 炎	全国	報告数	207	298	36	176
		定点当たり	0.07	0.09	0.01	0.06
	全県	報告数	29	19	-	13
		定点当たり	0.13	0.08	-	0.06
	県域	報告数	2	6	-	4
		定点当たり	0.03	0.08	-	0.06
感染性胃腸炎	全国	報告数	322	823	199	786
		定点当たり	0.10	0.26	0.06	0.25
	全県	報告数	11	48	17	63
		定点当たり	0.05	0.21	0.08	0.28
	県域	報告数	5	11	5	17
		定点当たり	0.07	0.15	0.07	0.24
水痘	全国	報告数	23	52	3	6
		定点当たり	0.01	0.02	0.00	0.00
	全県	報告数	1	3	2	-
		定点当たり	0.00	0.01	0.01	-
	県域	報告数	-	1	-	-
		定点当たり	-	0.01	-	-

表2 報告数・定点当たり報告数、疾病・年齢階級別  
(全県及び横浜市・川崎市・相模原市を除く県域) (その2)

2019年35週(08月26日~09月01日)

\*表2は、各保健福祉事務所からの最新の報告をもとに作成しているため、国の還元データである表1および表3の数値と一致しないことがあります

小児科定点	項目	合計	~5か月	~11か月	1歳	
手足口病	全国	報告数	9,630	86	790	3,042
		定点当たり	3.05	0.03	0.25	0.96
	全県	報告数	623	7	43	199
		定点当たり	2.76	0.03	0.19	0.88
	県域	報告数	172	1	11	51
		定点当たり	2.39	0.01	0.15	0.71
伝染性紅斑	全国	報告数	2,255	1	19	112
		定点当たり	0.71	0.00	0.01	0.04
	全県	報告数	53	-	1	4
		定点当たり	0.23	-	0.00	0.02
	県域	報告数	26	-	1	1
		定点当たり	0.36	-	0.01	0.01
突発性発しん	全国	報告数	1,285	24	373	668
		定点当たり	0.41	0.01	0.12	0.21
	全県	報告数	83	1	22	41
		定点当たり	0.37	0.00	0.10	0.18
	県域	報告数	33	-	12	15
		定点当たり	0.46	-	0.17	0.21
ヘルパンギーナ	全国	報告数	3,828	30	329	1,062
		定点当たり	1.21	0.01	0.10	0.34
	全県	報告数	228	1	20	67
		定点当たり	1.01	0.00	0.09	0.30
	県域	報告数	52	1	5	20
		定点当たり	0.72	0.01	0.07	0.28
流行性耳下腺炎	全国	報告数	297	-	3	17
		定点当たり	0.09	-	0.00	0.01
	全県	報告数	29	-	-	-
		定点当たり	0.13	-	-	-
	県域	報告数	10	-	-	-
		定点当たり	0.14	-	-	-

小児科定点	項目	2	3	4	5	6	7	8	9	10-14	15-19	20歳以上	
手足口病	全国	報告数	2,009	1,388	903	532	271	142	104	94	169	26	74
		定点当たり	0.64	0.44	0.29	0.17	0.09	0.05	0.03	0.03	0.05	0.01	0.02
	全県	報告数	120	77	66	40	24	9	10	8	12	1	7
		定点当たり	0.53	0.34	0.29	0.18	0.11	0.04	0.04	0.04	0.05	0.00	0.03
	県域	報告数	32	23	15	12	7	3	2	2	8	1	4
		定点当たり	0.44	0.32	0.21	0.17	0.10	0.04	0.03	0.03	0.11	0.01	0.06
伝染性紅斑	全国	報告数	176	331	370	414	310	202	119	85	86	1	29
		定点当たり	0.06	0.10	0.12	0.13	0.10	0.06	0.04	0.03	0.03	0.00	0.01
	全県	報告数	2	9	9	13	5	5	1	1	3	-	-
		定点当たり	0.01	0.04	0.04	0.06	0.02	0.02	0.00	0.04	0.05	0.00	0.03
	県域	報告数	1	5	3	9	2	1	1	-	2	-	-
		定点当たり	0.01	0.07	0.04	0.13	0.03	0.01	0.01	-	0.03	-	-
突発性発しん	全国	報告数	162	36	17	-	2	2	-	1	-	-	-
		定点当たり	0.05	0.01	0.01	-	0.00	0.00	-	0.00	-	-	-
	全県	報告数	12	5	1	-	1	-	-	-	-	-	-
		定点当たり	0.05	0.02	0.00	-	0.00	-	-	-	-	-	-
	県域	報告数	2	2	1	-	1	-	-	-	-	-	-
		定点当たり	0.03	0.03	0.01	-	0.01	-	-	-	-	-	-
ヘルパンギーナ	全国	報告数	816	545	383	253	146	73	56	27	63	8	37
		定点当たり	0.26	0.17	0.12	0.08	0.05	0.02	0.02	0.01	0.02	0.00	0.01
	全県	報告数	48	38	24	7	9	3	3	2	4	-	2
		定点当たり	0.21	0.17	0.11	0.03	0.04	0.01	0.01	0.01	0.02	-	0.01
	県域	報告数	7	7	2	2	3	1	1	-	3	-	-
		定点当たり	0.10	0.10	0.03	0.03	0.04	0.01	0.01	-	0.04	-	-
流行性耳下腺炎	全国	報告数	16	24	31	49	39	33	26	20	30	4	5
		定点当たり	0.01	0.01	0.01	0.02	0.01	0.01	0.01	0.01	0.01	0.00	0.00
	全県	報告数	-	3	1	4	6	5	2	1	5	-	2
		定点当たり	-	0.01	0.00	0.02	0.03	0.02	0.01	0.00	0.02	-	0.01
	県域	報告数	-	1	-	2	1	3	-	1	1	-	1
		定点当たり	-	0.01	-	0.03	0.01	0.04	-	0.01	0.01	-	0.01

**表2 報告数・定点当たり報告数、疾病・年齢階級別  
(全県及び横浜市・川崎市・相模原市を除く県域) (その3)**

2019年35週(08月26日～09月01日)

\*表2は、各保健福祉事務所からの最新の報告をもとに作成しているため、国の還元データである表1および表3の数値と一致しないことがあります。

眼科定点		項目	合計	～5か月	～11か月	1歳	2	3	4	5	6	7	8
急性出血性結膜炎	全国	報告数	9	-	-	-	-	1	-	-	-	-	-
		定点当たり	0.01	-	-	-	-	0.00	-	-	-	-	-
	全県	報告数	2	-	-	-	-	1	-	-	-	-	-
流行性角結膜炎	全国	報告数	549	4	7	21	17	16	20	17	13	18	8
		定点当たり	0.79	0.01	0.01	0.03	0.02	0.02	0.03	0.02	0.02	0.03	0.01
	全県	報告数	81	1	1	2	1	3	2	1	2	2	1
細菌性髄膜炎	全国	報告数	5	1	1	-	-	-	-	-	-	-	-
		定点当たり	0.01	0.00	0.00	-	-	-	-	-	-	-	-
	全県	報告数	-	-	-	-	-	-	-	-	-	-	-
無菌性髄膜炎	全国	報告数	18	2	1	1	1	2	2	-	6	-	1
		定点当たり	0.04	0.00	0.00	0.00	0.00	0.00	0.00	-	0.01	-	0.00
	全県	報告数	1	-	1	-	-	-	-	-	-	-	-
マイコプラズマ肺炎	全国	報告数	117	-	19	36	17	10	5	5	6	4	3
		定点当たり	0.24	-	0.04	0.08	0.04	0.02	0.01	0.01	0.01	0.01	0.01
	全県	報告数	2	-	-	-	-	1	-	-	-	1	-
クラミジア肺炎(オウム病を除く)	全国	報告数	-	-	-	-	-	-	-	-	-	-	-
		定点当たり	-	-	-	-	-	-	-	-	-	-	-
	全県	報告数	-	-	-	-	-	-	-	-	-	-	-
感染性胃腸炎(ロタウイルス)	全国	報告数	5	1	1	2	1	-	-	-	-	-	-
		定点当たり	0.01	0.00	0.00	0.00	0.00	-	-	-	-	-	-
	全県	報告数	1	-	-	-	1	-	-	-	-	-	-

眼科定点		項目	合計	0歳	1-4	5-9	10-14	15-19	20-24	25-29	30-34	35-39	40-44
細菌性髄膜炎	全国	報告数	5	1	1	-	-	-	-	-	-	-	-
		定点当たり	0.01	0.00	0.00	-	-	-	-	-	-	-	-
	全県	報告数	-	-	-	-	-	-	-	-	-	-	-
無菌性髄膜炎	全国	報告数	18	2	1	1	1	2	2	-	6	-	1
		定点当たり	0.04	0.00	0.00	0.00	0.00	0.00	0.00	-	0.01	-	0.00
	全県	報告数	1	-	1	-	-	-	-	-	-	-	-
マイコプラズマ肺炎	全国	報告数	117	-	19	36	17	10	5	5	6	4	3
		定点当たり	0.24	-	0.04	0.08	0.04	0.02	0.01	0.01	0.01	0.01	0.01
	全県	報告数	2	-	-	-	-	1	-	-	-	1	-
クラミジア肺炎(オウム病を除く)	全国	報告数	-	-	-	-	-	-	-	-	-	-	-
		定点当たり	-	-	-	-	-	-	-	-	-	-	-
	全県	報告数	-	-	-	-	-	-	-	-	-	-	-
感染性胃腸炎(ロタウイルス)	全国	報告数	5	1	1	2	1	-	-	-	-	-	-
		定点当たり	0.01	0.00	0.00	0.00	0.00	-	-	-	-	-	-
	全県	報告数	1	-	-	-	1	-	-	-	-	-	-

眼科定点		項目	9	10-14	15-19	20-29	30-39	40-49	50-59	60-69	70歳以上
急性出血性結膜炎	全国	報告数	-	-	-	2	-	1	2	2	1
		定点当たり	-	-	-	0.00	-	0.00	0.00	0.00	0.00
	全県	報告数	-	-	-	-	-	-	-	1	-
流行性角結膜炎	全国	報告数	7	23	16	69	100	75	53	36	29
		定点当たり	0.01	0.03	0.02	0.10	0.14	0.11	0.08	0.05	0.04
	全県	報告数	2	5	2	9	16	11	9	7	4

眼科定点		項目	45-49	50-54	55-59	60-64	65-69	70歳以上
細菌性髄膜炎	全国	報告数	-	-	-	-	3	-
		定点当たり	-	-	-	-	0.01	-
	全県	報告数	-	-	-	-	-	-
無菌性髄膜炎	全国	報告数	1	-	1	-	-	-
		定点当たり	0.00	-	0.00	-	-	-
	全県	報告数	-	-	-	-	-	-
マイコプラズマ肺炎	全国	報告数	-	3	1	4	-	4
		定点当たり	-	0.01	0.00	0.01	-	0.01
	全県	報告数	-	-	-	-	-	-
クラミジア肺炎(オウム病を除く)	全国	報告数	-	-	-	-	-	-
		定点当たり	-	-	-	-	-	-
	全県	報告数	-	-	-	-	-	-
感染性胃腸炎(ロタウイルス)	全国	報告数	-	-	-	-	-	-
		定点当たり	-	-	-	-	-	-
	全県	報告数	-	-	-	-	-	-

表3 5週前～今週の推移 (その1)  
 (全県及び横浜市・川崎市・相模原市を除く県域)

2019年35週(08月26日～09月01日)

疾病名	項目		5週前	4週前	3週前	2週前	1週前	今週
			30週	31週	32週	33週	34週	35週
			(07月22日 ～07月28 日)	(07月29日 ～08月04 日)	(08月05日 ～08月11 日)	(08月12日 ～08月18 日)	(08月19日 ～08月25 日)	(08月26日 ～09月01 日)
インフルエンザ (高病原性鳥インフル ンザを除く)	全県	報告数	62	77	59	26	34	58
		定点当たり	0.18	0.22	0.21	0.09	0.10	0.17
	県域	報告数	6	30	9	6	2	5
		定点当たり	0.05	0.25	0.08	0.05	0.02	0.04
RSウイルス 感染症	全県	報告数	215	254	348	217	256	423
		定点当たり	0.94	1.12	1.83	1.15	1.17	1.87
	県域	報告数	47	82	117	79	89	143
		定点当たり	0.64	1.11	1.63	1.14	1.24	1.99
咽頭結膜熱	全県	報告数	73	52	60	54	70	82
		定点当たり	0.32	0.23	0.32	0.29	0.32	0.36
	県域	報告数	27	14	24	20	23	36
		定点当たり	0.36	0.19	0.33	0.29	0.32	0.50
A群溶血性レ ンサ球菌咽頭 炎	全県	報告数	313	255	218	129	190	262
		定点当たり	1.37	1.12	1.15	0.68	0.87	1.16
	県域	報告数	61	51	47	41	45	68
		定点当たり	0.82	0.69	0.65	0.59	0.63	0.94
感染性胃腸炎	全県	報告数	691	674	518	263	569	554
		定点当たり	3.03	2.97	2.73	1.39	2.61	2.45
	県域	報告数	223	208	184	103	177	183
		定点当たり	3.01	2.81	2.56	1.49	2.46	2.54
水痘	全県	報告数	117	78	71	36	73	35
		定点当たり	0.51	0.34	0.37	0.19	0.33	0.15
	県域	報告数	27	14	27	10	27	9
		定点当たり	0.36	0.19	0.38	0.14	0.38	0.13
手足口病	全県	報告数	3,772	2,523	1,306	591	687	623
		定点当たり	16.54	11.11	6.87	3.13	3.15	2.76
	県域	報告数	1,201	951	551	255	267	172
		定点当たり	16.23	12.85	7.65	3.70	3.71	2.39
伝染性紅斑	全県	報告数	82	95	52	16	68	53
		定点当たり	0.36	0.42	0.27	0.08	0.31	0.23
	県域	報告数	50	71	33	11	45	26
		定点当たり	0.68	0.96	0.46	0.16	0.63	0.36
突発性発しん	全県	報告数	77	84	63	42	79	83
		定点当たり	0.34	0.37	0.33	0.22	0.36	0.37
	県域	報告数	18	32	25	12	16	33
		定点当たり	0.24	0.43	0.35	0.17	0.22	0.46

表3 5週前～今週の推移 (その2)  
 (全県及び横浜市・川崎市・相模原市を除く県域)

2019年35週(08月26日～09月01日)

疾病名	項目		5週前	4週前	3週前	2週前	1週前	今週
			30週	31週	32週	33週	34週	35週
			(07月22日 ～07月28 日)	(07月29日 ～08月04 日)	(08月05日 ～08月11 日)	(08月12日 ～08月18 日)	(08月19日 ～08月25 日)	(08月26日 ～09月01 日)
ヘルパンギーナ	全県	報告数	788	538	356	155	197	228
		定点当たり	3.46	2.37	1.87	0.82	0.90	1.01
	県域	報告数	223	194	134	51	60	52
		定点当たり	3.01	2.62	1.86	0.74	0.83	0.72
流行性耳下腺炎	全県	報告数	40	32	25	16	17	29
		定点当たり	0.18	0.14	0.13	0.08	0.08	0.13
	県域	報告数	19	19	16	8	10	10
		定点当たり	0.26	0.26	0.22	0.12	0.14	0.14
急性出血性結膜炎	全県	報告数	-	1	1	-	-	2
		定点当たり	-	0.02	0.03	-	-	0.04
	県域	報告数	-	1	1	-	-	-
		定点当たり	-	0.06	0.06	-	-	-
流行性角結膜炎	全県	報告数	81	59	70	41	75	81
		定点当たり	1.65	1.18	1.75	1.11	1.60	1.56
	県域	報告数	21	20	23	15	21	14
		定点当たり	1.24	1.18	1.35	1.00	1.24	0.82
細菌性髄膜炎	全県	報告数	-	-	-	-	-	-
		定点当たり	-	-	-	-	-	-
	県域	報告数	-	-	-	-	-	-
		定点当たり	-	-	-	-	-	-
無菌性髄膜炎	全県	報告数	1	1	-	-	4	1
		定点当たり	0.09	0.10	-	-	0.36	0.09
	県域	報告数	-	-	-	-	1	-
		定点当たり	-	-	-	-	0.20	-
マイコプラズマ肺炎	全県	報告数	-	1	-	1	-	2
		定点当たり	-	0.10	-	0.09	-	0.18
	県域	報告数	-	1	-	-	-	-
		定点当たり	-	0.20	-	-	-	-
クラミジア肺炎 (オウム病を除く)	全県	報告数	-	-	-	-	-	-
		定点当たり	-	-	-	-	-	-
	県域	報告数	-	-	-	-	-	-
		定点当たり	-	-	-	-	-	-
感染性胃腸炎 (ロタウイルス)	全県	報告数	-	-	-	-	-	1
		定点当たり	-	-	-	-	-	0.09
	県域	報告数	-	-	-	-	-	1
		定点当たり	-	-	-	-	-	0.20