



神奈川県感染症発生情報 (34週報)

(2019年8月19日～8月25日)

<http://www.eiken.pref.kanagawa.jp/>



今週の注目感染症

～輸入感染症～ 今週、デング熱、麻しんなど、海外で感染した輸入感染症の報告がみられました。海外へ行かれる際には、検疫所(FORTH)、厚生労働省、外務省のホームページなどで渡航先の感染症流行状況や必要な対策を確認して、輸入感染症を予防しましょう。また、帰国後に体調不良で受診する場合は、主治医に渡航先を伝えましょう。

～手足口病～ 第26週に神奈川県の定点当たり報告数が警報レベル(5)を超えました。第30週をピークに減少傾向し、先週(第33週)から警報レベル(5)を下回りましたが、今週(定点当たり3.15人)も終息レベル(2)には至っていません。

～風しん・麻しん～ 今週は風しん4例、麻しん1例の報告がありました。

今週の全数把握対象疾患

(当該週の国による集計及び各保健福祉事務所からの報告をもとに期日を決めて集計しているため、集計数が前後することがあります。)

分類	対象疾患	内訳				神奈川県 (今週)	神奈川県 (2019年累計)
		県域	横浜市	川崎市	相模原市		
二類	結核	18	7	6	4	35	991
三類	腸管出血性大腸菌感染症		2	2	1	5	102
四類	A型肝炎	1				1	29
	デング熱			2		2	20
	レジオネラ症	2	2	2		6	87
	アメーバ赤痢		3	1		4	53
五類	カルバペネム耐性腸内細菌科細菌感染症			2	1	3	116
	急性脳炎			1		1	34
	クロイツフェルト・ヤコブ病	1				1	9
	劇症型溶血性レンサ球菌感染症	2				2	49
	後天性免疫不全症候群		1			1	48
	侵襲性肺炎球菌感染症			1		1	140
	水痘(入院例)		1	1		2	29
	梅毒	1	3			4	180
	百日咳	3	4	1	1	9	361
	風しん		4			4	259
	麻しん	1				1	78

全数把握対象疾患情報

- 結核35例：年齢群は10歳代1例、20歳代2例、30歳代5例、50歳代6例、60歳代2例、70歳代9例、80歳代3例、90歳代7例、病型は肺結核20例、結核性胸膜炎4例、リンパ節結核3例、粟粒結核1例、潜在性結核感染症7例
- 腸管出血性大腸菌感染症5例：年齢群は10歳未満1例、20歳代2例、30歳代1例、80歳代1例、血清型・毒素型はO157 VT1VT2 2例、O157 VT2 1例、O121 VT2 1例、O血清型不明 VT1VT2 1例、推定感染経路は経口感染2例、不明3例、推定感染地域は神奈川県2例、沖縄県1例、都道府県不明2例
- A型肝炎1例：年齢群は30歳代、推定感染経路は経口感染、推定感染地域は東京都、ワクチン接種歴は接種なし
- デング熱2例：年齢群は20歳代1例、30歳代1例、病型はデング熱2例、推定感染経路は蚊からの感染2例、推定感染地域はフィリピン共和国1例、ラオス人民民主共和国1例
- レジオネラ症6例：年齢群は60歳代1例、70歳代4例、80歳代1例、病型は肺炎型6例、推定感染経路は水系感染2例、不明4例、推定感染地域は神奈川県2例、都道府県不明4例
- アメーバ赤痢4例：年齢群は40歳代1例、50歳代2例、60歳代1例、病型は腸管アメーバ症3例、腸管外アメーバ症1例、推定感染経路は性的接触2例、経口感染1例、不明1例、推定感染地域は神奈川県2例、都道府県不明2例
- カルバペネム耐性腸内細菌科細菌感染症3例：年齢群は70歳代2例、80歳代1例、菌種は*Citrobacter braakii* 1例、*Klebsiella aerogenes*(*Enterobacter aerogenes*)1例、*Klebsiella oxytoca* 1例、推定感染経路は以前からの保菌1例、医療器具関連感染1例、その他1例、推定感染地域は神奈川県2例、都道府県不明1例
- 急性脳炎1例：年齢群は10歳未満、病原体は不明、感染経路は不明、推定感染地域は神奈川県
- クロイツフェルト・ヤコブ病1例：年齢群は70歳代、病型は古典型クロイツフェルト・ヤコブ病
- 劇症型溶血性レンサ球菌感染症2例：年齢群は10歳未満1例、60歳代1例、推定感染経路はその他2例、推定感染地域は神奈川県2例
- 後天性免疫不全症候群1例：年齢群は40歳代、病型は無症候性キャリア、推定感染経路は性的接触、推定感染地域は国内
- 侵襲性肺炎球菌感染症1例：年齢群は60歳代、感染経路は不明、感染地域は都道府県不明、ワクチン接種歴は接種あり
- 水痘(入院例)2例：年齢群は20歳代1例、30歳代1例、感染経路は不明2例、推定感染地域は神奈川県1例、不明1例、ワクチン接種歴は不明2例
- 梅毒4例：年齢群は20歳代2例、40歳代1例、50歳代1例、病型は早期顕症梅毒 期2例、早期顕症梅毒 期1例、無症状病原体保有者1例、推定感染経路は性的接触3例、不明1例、推定感染地域は神奈川県2例、都道府県不明2例
- 百日咳9例：年齢群は10歳未満3例、10歳代1例、30歳代1例、40歳代2例、50歳代1例、70歳代1例、推定感染原因は家族内感染1例、学童保育1例、不明7例、推定感染地域は神奈川県4例、東京都1例、シンガポール共和国1例、都道府県不明3例、ワクチン接種歴は接種あり3例、接種なし2例、不明4例
- 風しん4例：男女別は男性3例、女性1例、年齢群は30歳代1例、40歳代3例、推定感染経路は飛沫感染2例、不明2例、推定感染地域は神奈川県3例、都道府県不明1例、ワクチン接種歴は接種なし1例、不明3例
- 麻しん1例：年齢群は20歳代、感染経路は不明、推定感染地域はフィリピン共和国、ワクチン接種歴は不明

今週の定点把握対象疾患

- 手足口病の定点当たり報告数は、全県(3.15)で前週(3.13)より若干増加し、引き続き終息レベル(2)には至っていません。
- 咽頭結膜炎の定点当たり報告数は、鎌倉保健福祉事務所三崎センター(4.00)で警報レベル(3)を超えています。
- 伝染性紅斑の定点当たり報告数は、平塚保健福祉事務所(2.29)で警報レベル(2)を超えています。
- 水痘の定点当たり報告数は、平塚保健福祉事務所(1.14)で注意報レベル(1)を超えています。

神奈川県感染症情報センター

神奈川県衛生研究所 企画情報部 衛生情報課

TEL:0467-83-4400(代表)

FAX:0467-89-5211(企画情報部)

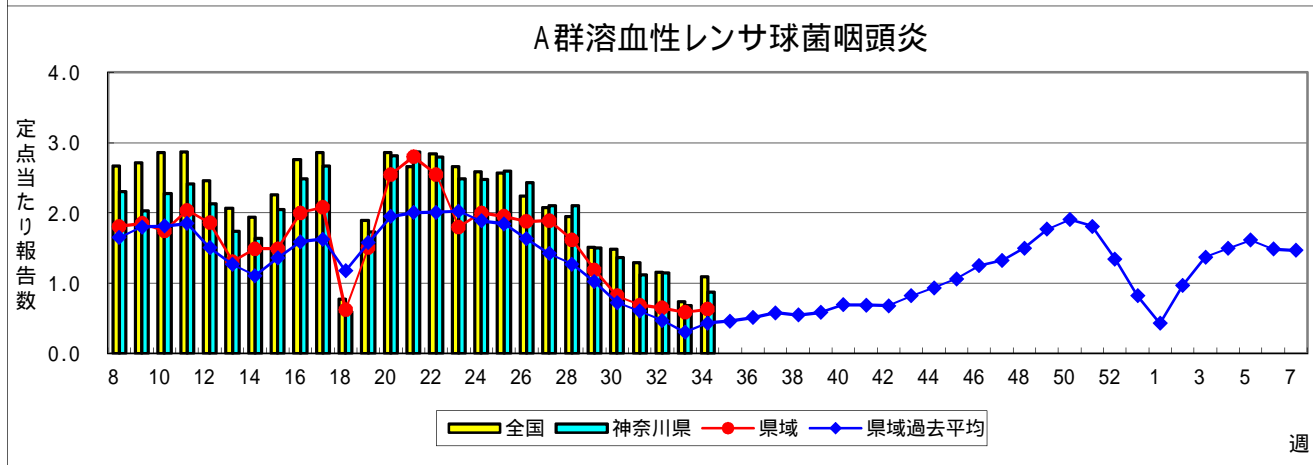
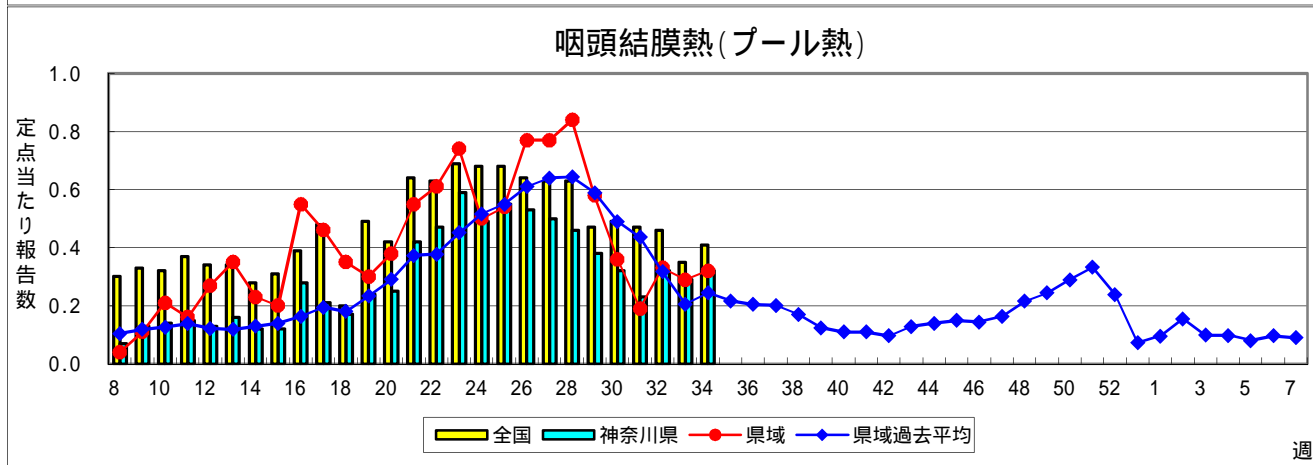
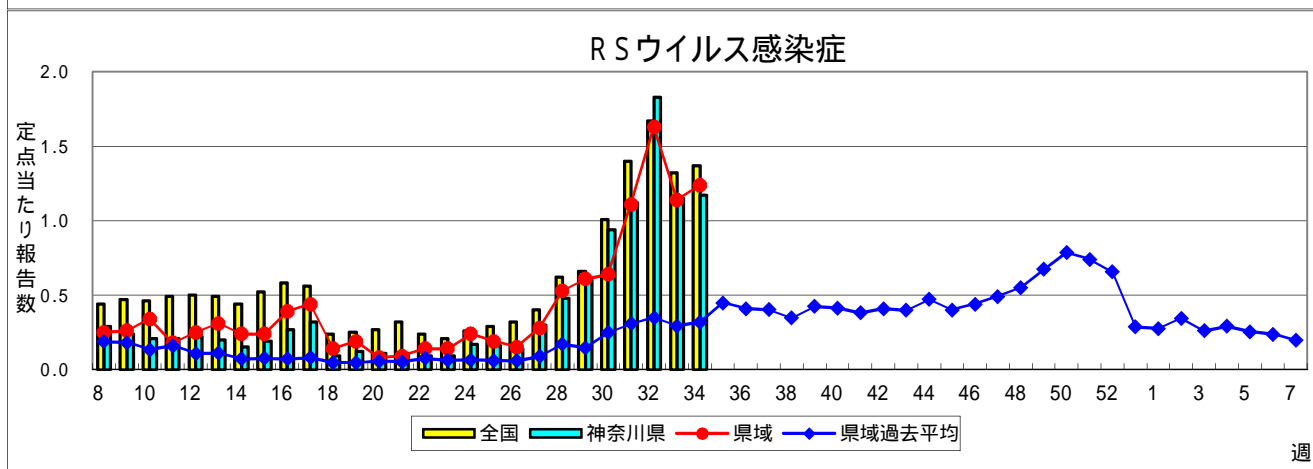
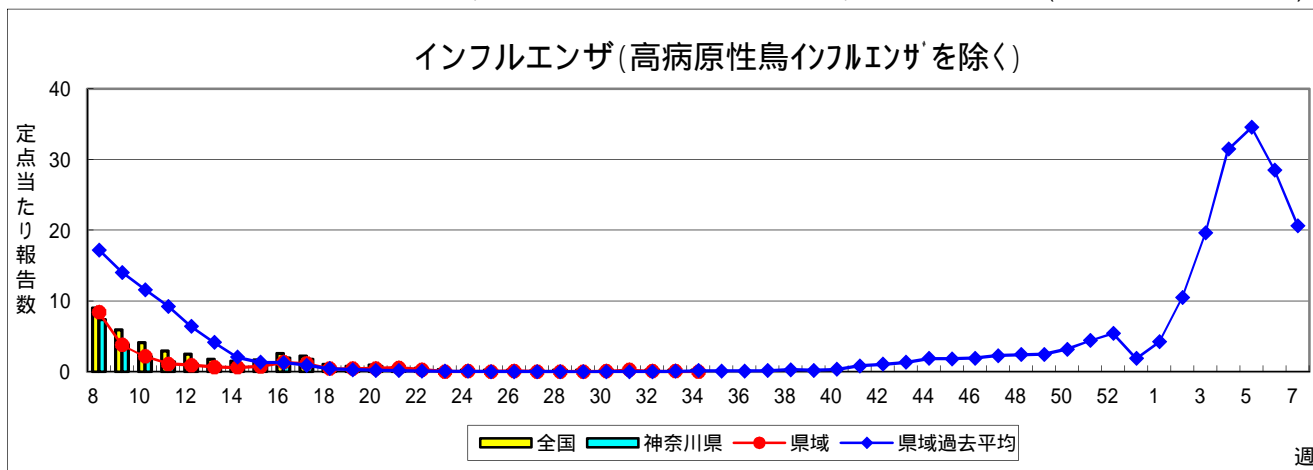
感染症発生動向調査事業は「感染症の予防及び感染症の患者に対する医療に関する法律」によって行われています。

*県域とは、神奈川県内の市町村のうち横浜市、川崎市、相模原市を除いた地域です

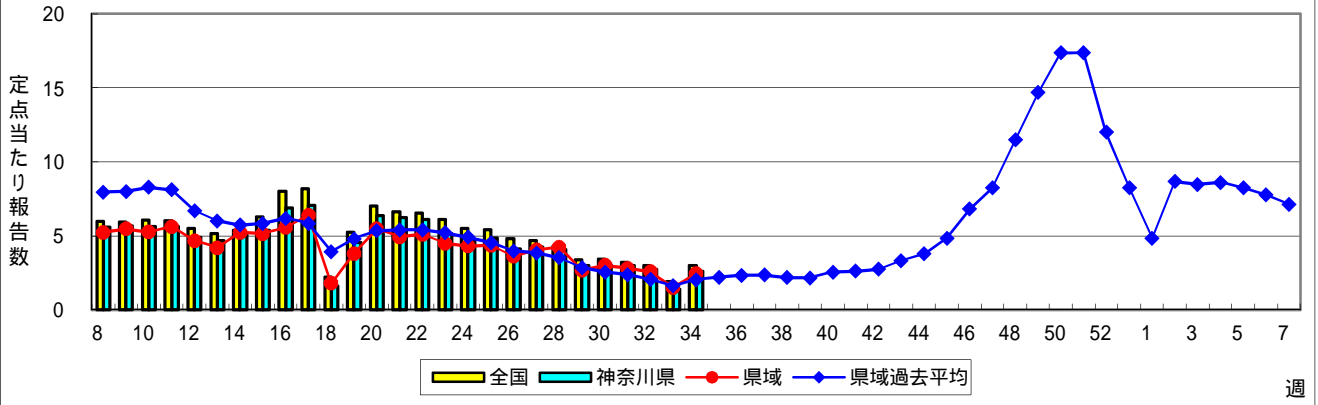
感染症発生動向調査:週報対象疾患の時系列グラフ

疾患名の括弧書きは、一般名称であり、正式名称ではありません。 2019年34週

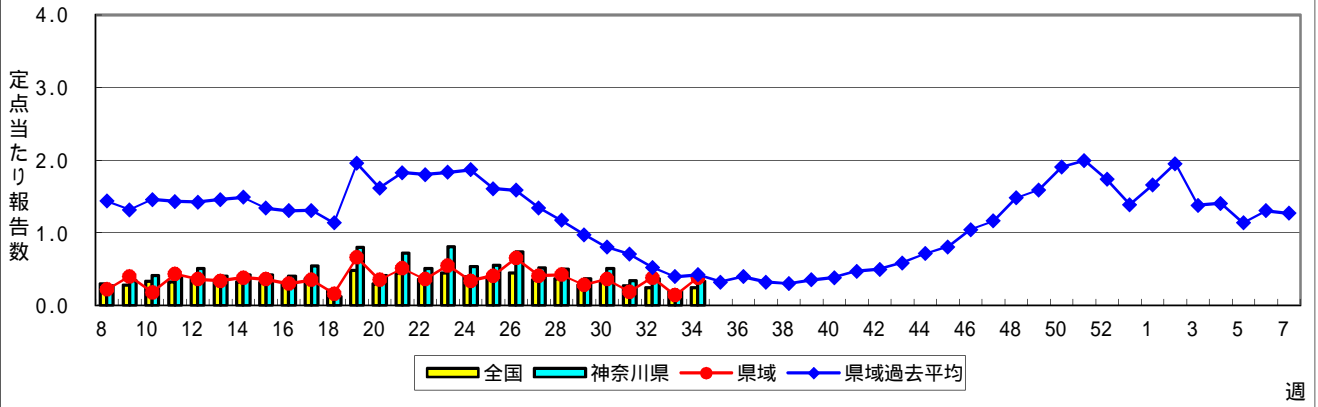
神奈川県&県域(横浜市・川崎市・相模原市を除く)のデータです。 (08月19日~08月25日)



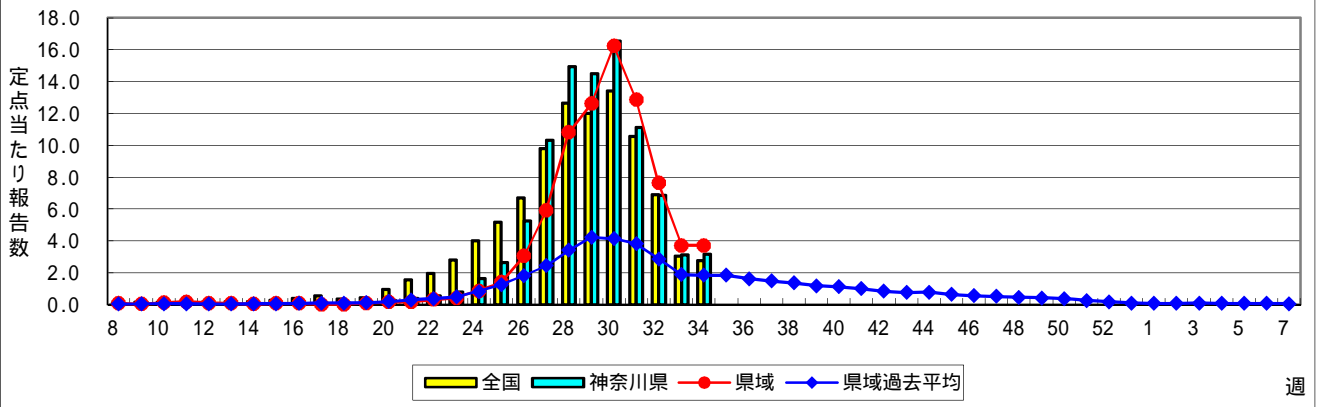
感染性胃腸炎



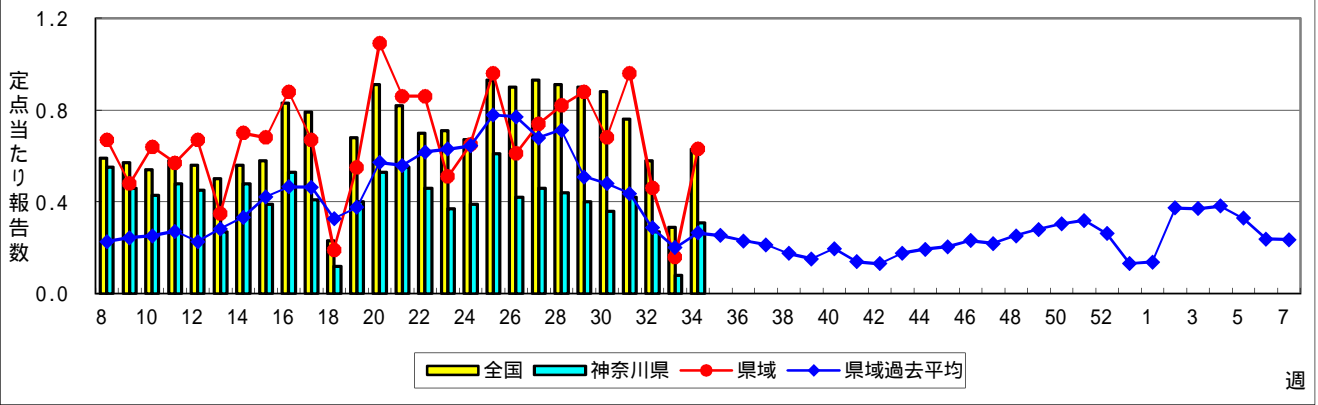
水痘(水ぼうそう)



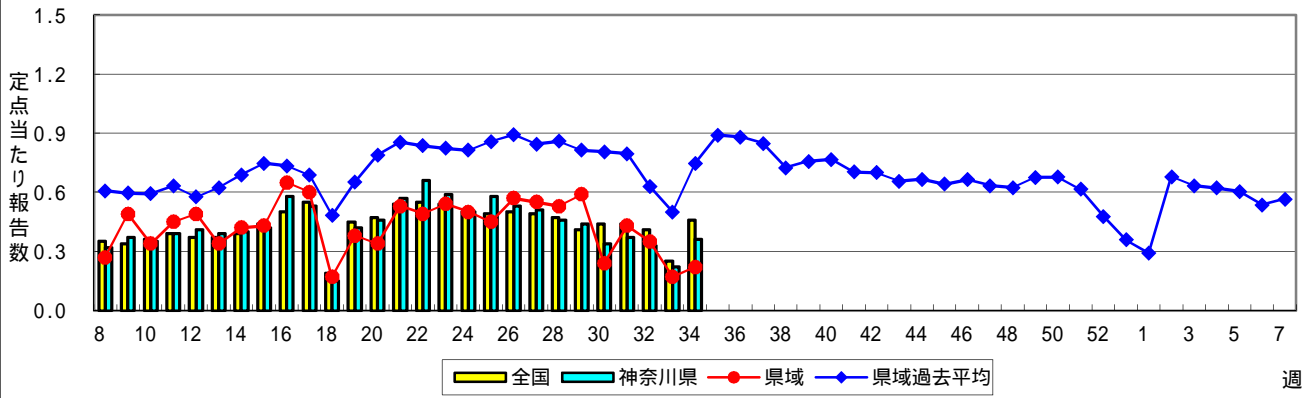
手足口病



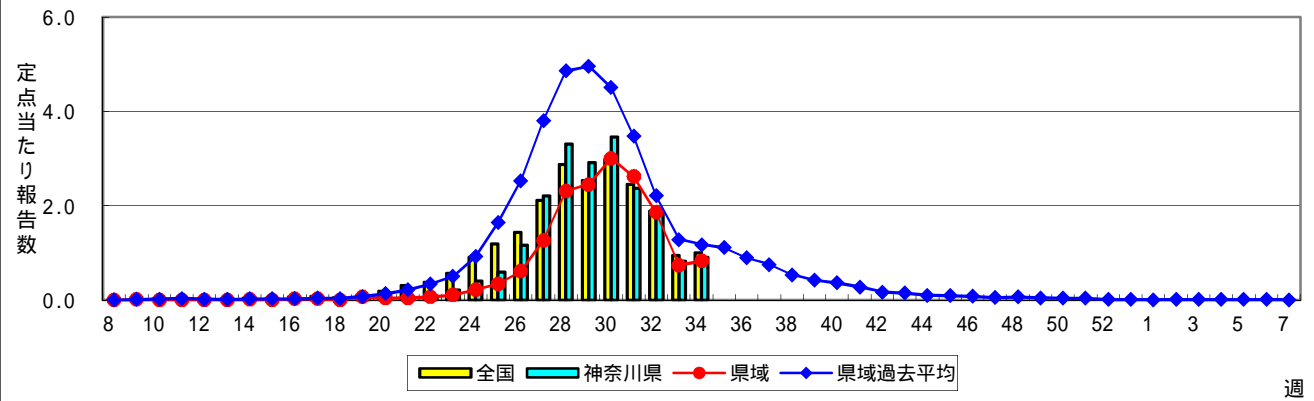
伝染性紅斑(リンゴ病)



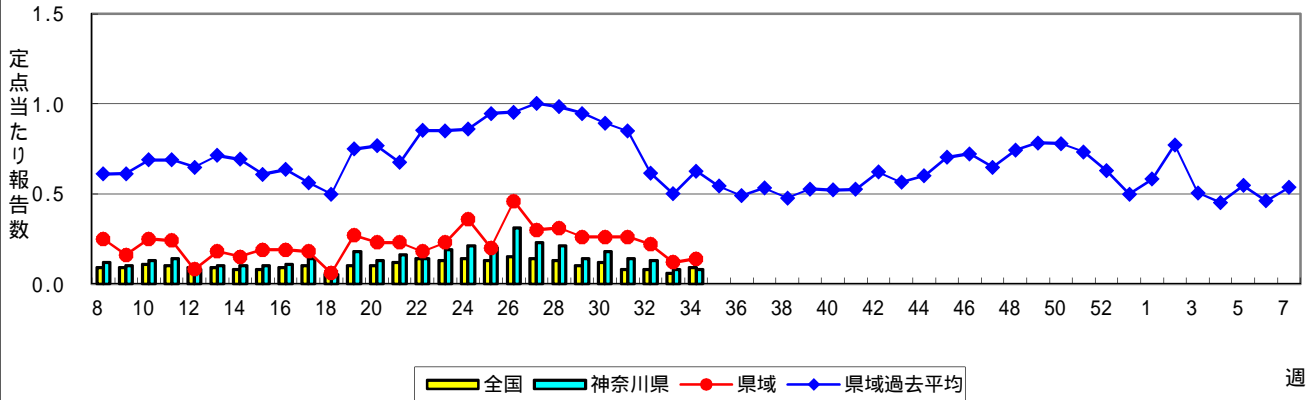
突発性発しん



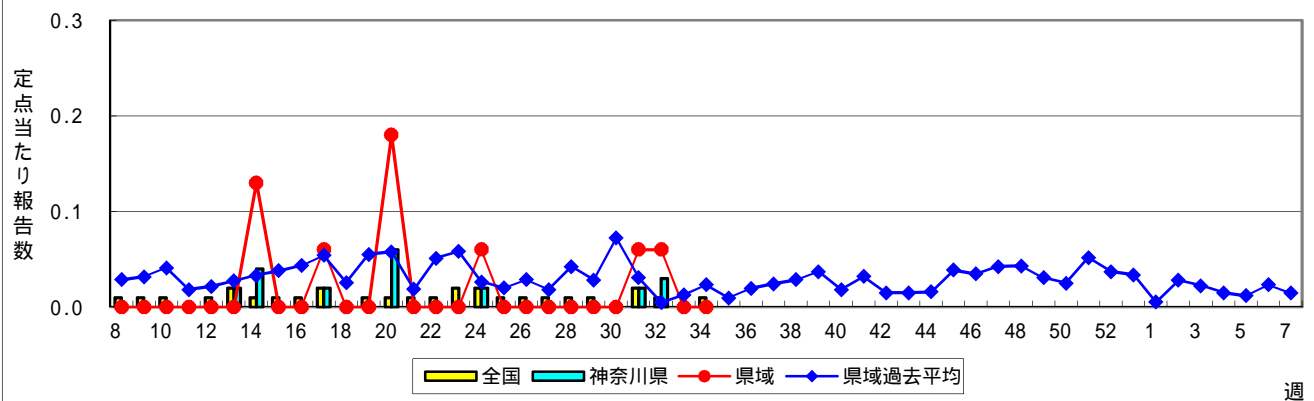
ヘルパンギーナ



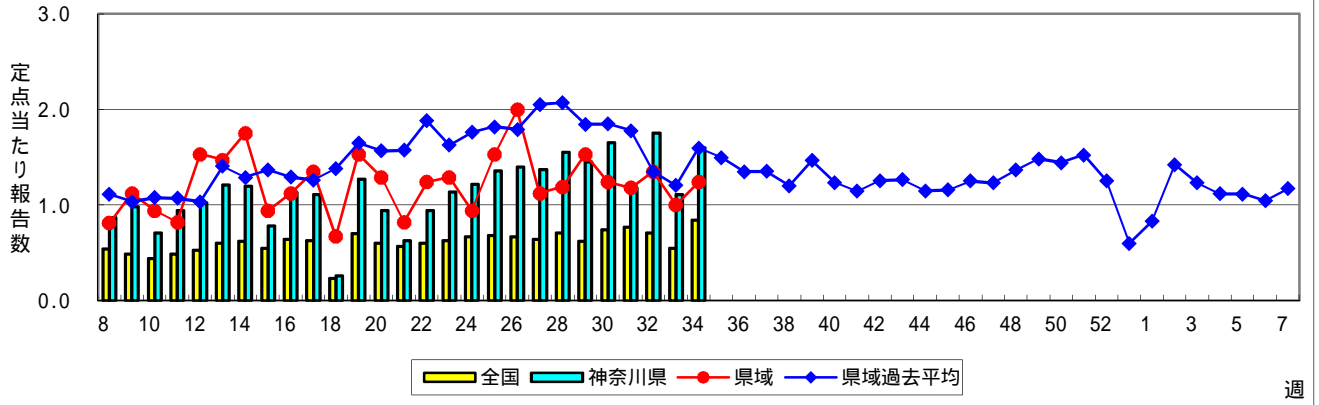
流行性耳下腺炎(おたふくかぜ)



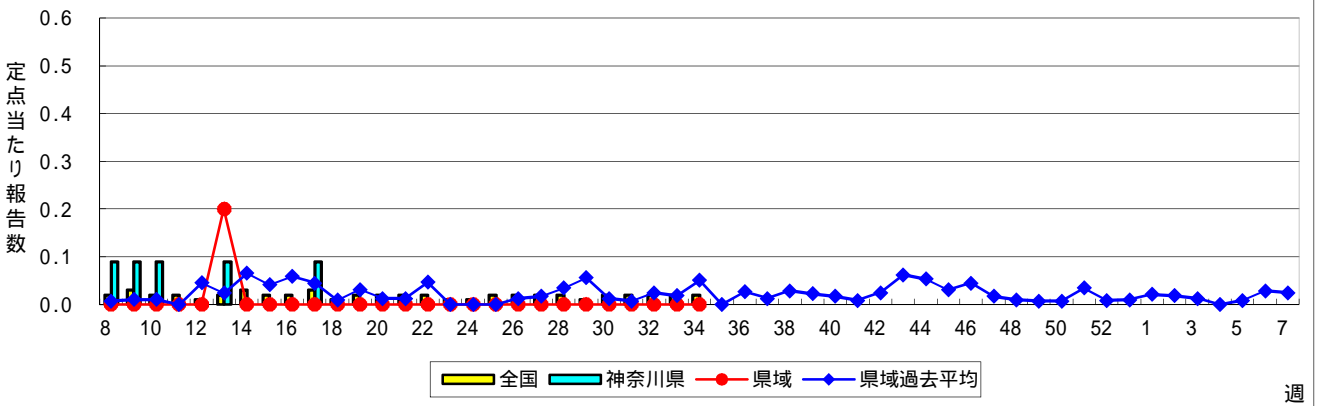
急性出血性結膜炎



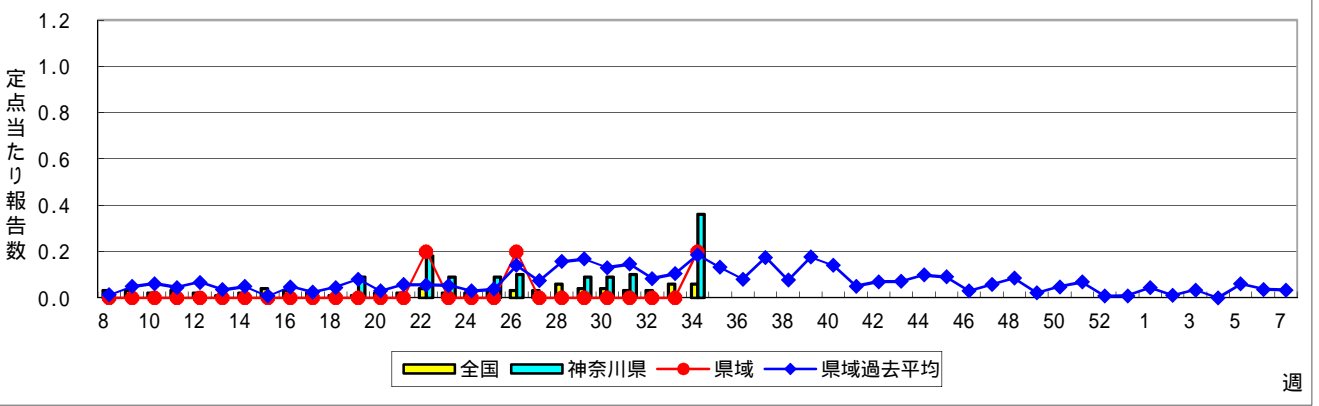
流行性角結膜炎



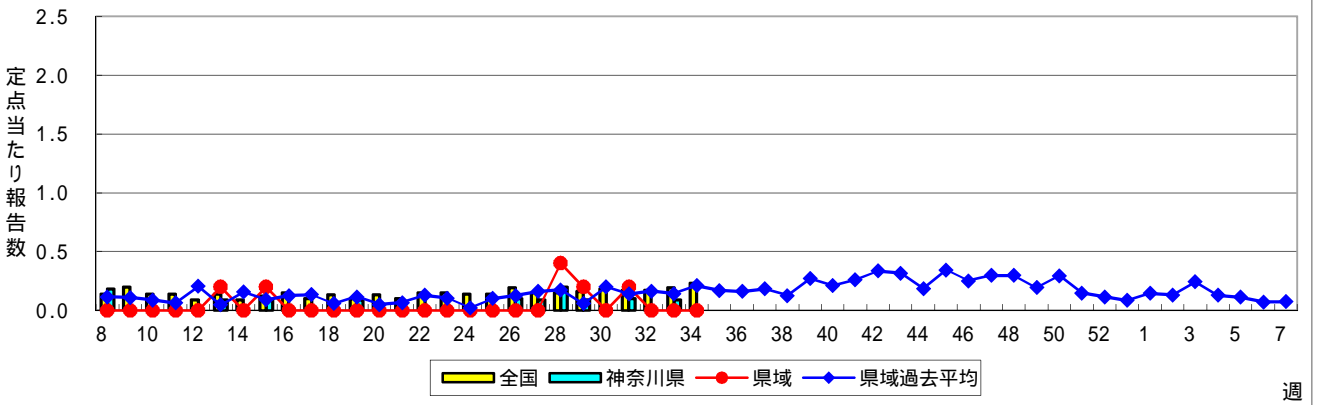
細菌性髄膜炎



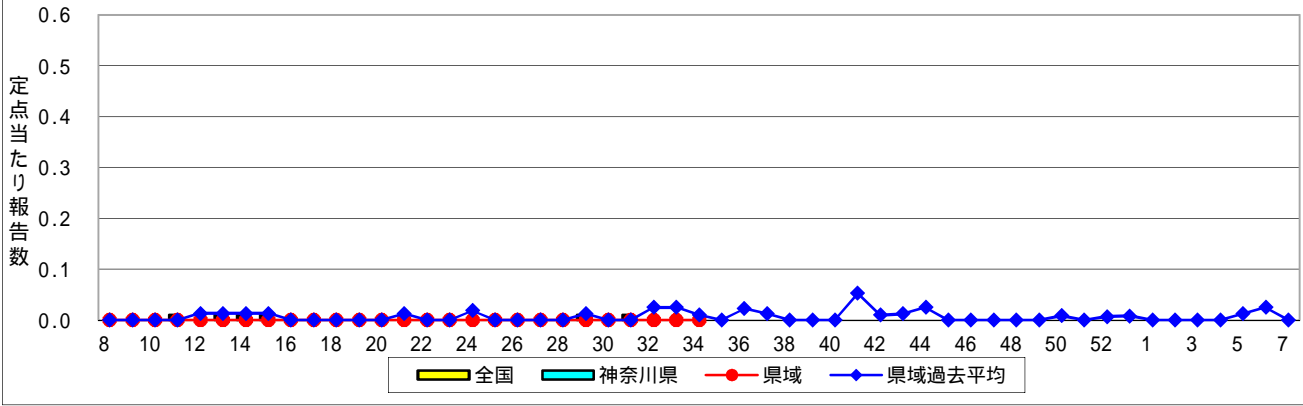
無菌性髄膜炎



マイコプラズマ肺炎



クラミジア肺炎(オウム病を除く)



感染性胃腸炎(ロタウイルス)

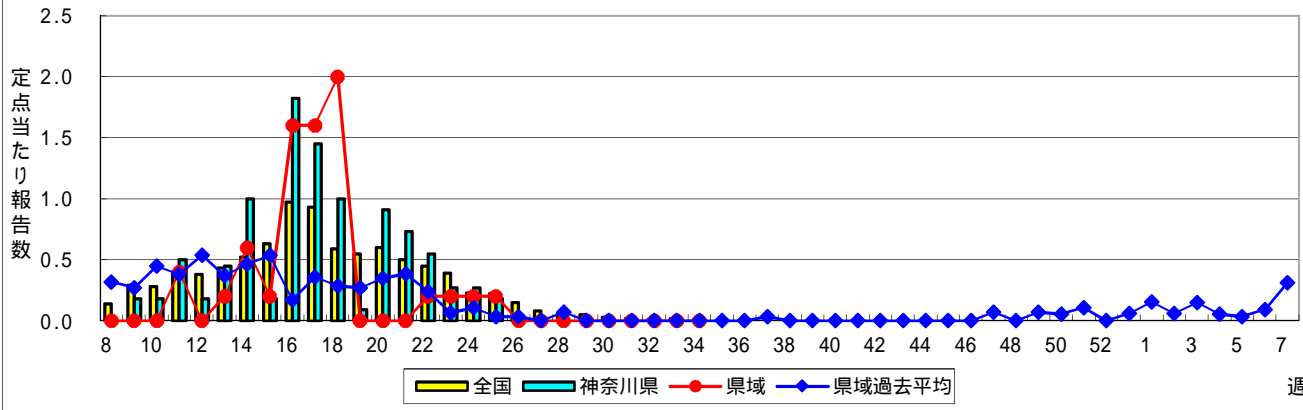


表1 報告数・定点当たり報告数 疾病、政令市・保健所別 (その1)

2019年34週(08月19日~08月25日)

神奈川県	インフルエンザ (高病原性鳥インフルエンザを除く)		RSウイルス感染症		咽頭結膜熱		A群溶血性レンサ球菌咽頭炎		感染性胃腸炎	
	報告数	定点当たり	報告数	定点当たり	報告数	定点当たり	報告数	定点当たり	報告数	定点当たり
全県	34	0.10	256	1.17	70	0.32	190	0.87	569	2.61
横浜市	25	0.19	111	1.28	30	0.34	79	0.91	197	2.26
川崎市	6	0.11	52	1.63	14	0.44	51	1.59	89	2.78
相模原市	1	0.03	4	0.15	3	0.11	15	0.56	106	3.93
県域 (横浜市、川崎市、相模原市を除く)	2	0.02	89	1.24	23	0.32	45	0.63	177	2.46
横須賀市	-	-	7	0.78	-	-	1	0.11	12	1.33
藤沢市	-	-	8	0.80	2	0.20	2	0.20	21	2.10
茅ヶ崎市	-	-	6	0.86	1	0.14	-	-	18	2.57
平塚	-	-	5	0.71	-	-	4	0.57	11	1.57
平塚 秦野センター	-	-	6	1.00	1	0.17	-	-	22	3.67
鎌倉	2	0.20	4	0.67	2	0.33	1	0.17	25	4.17
鎌倉 三崎センター	-	-	-	-	8	4.00	2	1.00	2	1.00
小田原	-	-	8	1.33	-	-	8	1.33	18	3.00
小田原 足柄上センター	-	-	-	-	-	-	-	-	1	0.33
厚木	-	-	42	4.20	8	0.80	25	2.50	31	3.10
厚木 大和センター	-	-	3	0.50	1	0.17	2	0.33	16	2.67

神奈川県	水痘		手足口病		伝染性紅斑		突発性発しん	
	報告数	定点当たり	報告数	定点当たり	報告数	定点当たり	報告数	定点当たり
全県	73	0.33	687	3.15	68	0.31	79	0.36
横浜市	23	0.26	224	2.57	14	0.16	41	0.47
川崎市	19	0.59	131	4.09	4	0.13	14	0.44
相模原市	4	0.15	65	2.41	5	0.19	8	0.30
県域 (横浜市、川崎市、相模原市を除く)	27	0.38	267	3.71	45	0.63	16	0.22
横須賀市	1	0.11	15	1.67	1	0.11	-	-
藤沢市	4	0.40	42	4.20	2	0.20	4	0.40
茅ヶ崎市	2	0.29	18	2.57	6	0.86	-	-
平塚	8	1.14	31	4.43	16	2.29	1	0.14
平塚 秦野センター	1	0.17	24	4.00	5	0.83	4	0.67
鎌倉	3	0.50	21	3.50	-	-	2	0.33
鎌倉 三崎センター	-	-	6	3.00	-	-	1	0.50
小田原	3	0.50	22	3.67	7	1.17	1	0.17
小田原 足柄上センター	1	0.33	2	0.67	-	-	-	-
厚木	3	0.30	69	6.90	7	0.70	2	0.20
厚木 大和センター	1	0.17	17	2.83	1	0.17	1	0.17

神奈川県	ヘルパンギーナ		流行性耳下腺炎		急性出血性結膜炎		流行性角結膜炎		細菌性髄膜炎	
	報告数	定点当たり	報告数	定点当たり	報告数	定点当たり	報告数	定点当たり	報告数	定点当たり
全県	197	0.90	17	0.08	-	-	75	1.60	-	-
横浜市	60	0.69	5	0.06	-	-	19	1.00	-	-
川崎市	39	1.22	2	0.06	-	-	20	2.22	-	-
相模原市	38	1.41	-	-	-	-	15	7.50	-	-
県域 (横浜市、川崎市、相模原市を除く)	60	0.83	10	0.14	-	-	21	1.24	-	-
横須賀市	5	0.56	4	0.44	-	-	4	2.00	-	-
藤沢市	10	1.00	-	-	-	-	1	0.33	-	-
茅ヶ崎市	3	0.43	1	0.14	-	-	-	-
平塚	3	0.43	1	0.14	-	-	-	-	-	-
平塚 秦野センター	6	1.00	-	-	-	-	-	-
鎌倉	7	1.17	1	0.17	-	-	-	-
鎌倉 三崎センター	-	-	-	-
小田原	3	0.50	1	0.17	-	-	7	7.00
小田原 足柄上センター	-	-	-	-	-	-
厚木	18	1.80	2	0.20	-	-	8	2.67	-	-
厚木 大和センター	5	0.83	-	-	-	-	1	0.50

表2 報告数・定点当たり報告数、疾病・年齢階級別
(全県及び横浜市・川崎市・相模原市を除く県域) (その1)

2019年34週(08月19日~08月25日)

*表2は、各保健福祉事務所からの最新の報告をもとに作成しているため、国の週別データである表1および表3の数値と一致しないことがあります。

インフルエンザ定点	項目	合計	~5か月	~11か月	1歳	2	3	4	5	6	7	8	
インフルエンザ (高病原性鳥インフルエンザを除く)	全国	報告数	1,157	8	16	61	67	52	70	47	51	34	48
		定点当たり	0.24	0.00	0.00	0.01	0.01	0.01	0.01	0.01	0.01	0.01	0.01
	全県	報告数	34	-	1	3	1	2	3	3	3	1	-
		定点当たり	0.10	-	0.00	0.01	0.00	0.01	0.01	0.01	0.01	0.00	-
	県域	報告数	2	-	-	-	-	-	1	1	-	-	-
		定点当たり	0.02	-	-	-	-	-	0.01	0.01	-	-	-

小児科定点	項目	合計	~5か月	~11か月	1歳	2	3	4	5	6	7	8	
RSウイルス 感染症	全国	報告数	4,290	713	972	1,623	602	225	96	32	7	3	4
		定点当たり	1.37	0.23	0.31	0.52	0.19	0.07	0.03	0.01	0.00	0.00	0.00
	全県	報告数	256	26	59	123	30	9	7	2	-	-	-
		定点当たり	1.17	0.12	0.27	0.56	0.14	0.04	0.03	0.01	-	-	-
	県域	報告数	89	9	13	46	14	3	3	1	-	-	-
		定点当たり	1.24	0.13	0.18	0.64	0.19	0.04	0.04	0.01	-	-	-
咽頭結膜熱	全国	報告数	1,300	8	80	318	226	176	169	127	49	40	35
		定点当たり	0.41	0.00	0.03	0.10	0.07	0.06	0.05	0.04	0.02	0.01	0.01
	全県	報告数	70	1	3	17	12	9	12	6	3	3	2
		定点当たり	0.32	0.00	0.01	0.08	0.06	0.04	0.06	0.03	0.01	0.01	0.01
	県域	報告数	23	1	-	1	3	2	5	4	2	3	1
		定点当たり	0.32	0.01	-	0.01	0.04	0.03	0.07	0.06	0.03	0.04	0.01
A群溶血性 レンサ球菌咽頭 炎	全国	報告数	3,425	3	14	124	213	345	479	500	430	316	236
		定点当たり	1.09	0.00	0.00	0.04	0.07	0.11	0.15	0.16	0.14	0.10	0.08
	全県	報告数	190	-	1	8	6	20	17	33	23	25	21
		定点当たり	0.87	-	0.00	0.04	0.03	0.09	0.08	0.15	0.11	0.11	0.10
	県域	報告数	45	-	-	1	2	5	4	6	7	6	5
		定点当たり	0.63	-	-	0.01	0.03	0.07	0.06	0.08	0.10	0.08	0.07
感染性胃腸炎	全国	報告数	9,324	143	868	1,474	1,045	851	737	659	519	418	404
		定点当たり	2.97	0.05	0.28	0.47	0.33	0.27	0.23	0.21	0.17	0.13	0.13
	全県	報告数	569	9	44	80	57	56	53	39	27	21	20
		定点当たり	2.61	0.04	0.20	0.37	0.26	0.26	0.24	0.18	0.12	0.10	0.09
	県域	報告数	177	4	13	32	15	14	17	11	11	7	5
		定点当たり	2.46	0.06	0.18	0.44	0.21	0.19	0.24	0.15	0.15	0.10	0.07
水痘	全国	報告数	754	9	26	61	51	58	92	102	88	68	77
		定点当たり	0.24	0.00	0.01	0.02	0.02	0.02	0.03	0.03	0.03	0.02	0.02
	全県	報告数	73	1	2	2	7	4	12	8	5	6	7
		定点当たり	0.33	0.00	0.01	0.01	0.03	0.02	0.06	0.04	0.02	0.03	0.03
	県域	報告数	27	-	1	1	4	1	5	5	2	3	2
		定点当たり	0.38	-	0.01	0.01	0.06	0.01	0.07	0.07	0.03	0.04	0.03

インフルエンザ定点	項目	9	10-14	15-19	20-29	30-39	40-49	50-59	60-69	70-79	80歳以上	
インフルエンザ (高病原性鳥インフルエンザを除く)	全国	報告数	27	112	42	105	126	113	69	50	21	38
		定点当たり	0.01	0.02	0.01	0.02	0.03	0.02	0.01	0.01	0.00	0.01
	全県	報告数	1	4	2	3	2	2	2	1	-	-
		定点当たり	0.00	0.01	0.01	0.01	0.01	0.01	0.01	0.00	-	-
	県域	報告数	-	-	-	-	-	-	-	-	-	-
		定点当たり	-	-	-	-	-	-	-	-	-	-

小児科定点	項目	9	10-14	15-19	20歳以上	
RSウイルス 感染症	全国	報告数	2	8	-	3
		定点当たり	0.00	0.00	-	0.00
	全県	報告数	-	-	-	-
		定点当たり	-	-	-	-
	県域	報告数	-	-	-	-
		定点当たり	-	-	-	-
咽頭結膜熱	全国	報告数	15	34	2	21
		定点当たり	0.00	0.01	0.00	0.01
	全県	報告数	1	1	-	-
		定点当たり	0.00	0.00	-	-
	県域	報告数	-	1	-	-
		定点当たり	-	0.01	-	-
A群溶血性 レンサ球菌咽頭 炎	全国	報告数	163	365	53	184
		定点当たり	0.05	0.12	0.02	0.06
	全県	報告数	9	15	1	11
		定点当たり	0.04	0.07	0.00	0.05
	県域	報告数	1	3	-	5
		定点当たり	0.01	0.04	-	0.07
感染性胃腸炎	全国	報告数	332	830	226	818
		定点当たり	0.11	0.26	0.07	0.26
	全県	報告数	15	58	16	74
		定点当たり	0.07	0.27	0.07	0.34
	県域	報告数	5	17	5	21
		定点当たり	0.07	0.24	0.07	0.29
水痘	全国	報告数	38	72	3	9
		定点当たり	0.01	0.02	0.00	0.00
	全県	報告数	3	13	1	2
		定点当たり	0.01	0.06	0.00	0.01
	県域	報告数	-	3	-	-
		定点当たり	-	0.04	-	-

表2 報告数・定点当たり報告数、疾病・年齢階級別
(全県及び横浜市・川崎市・相模原市を除く県域) (その2)

2019年34週(08月19日～08月25日)

*表2は、各保健福祉事務所からの最新の報告をもとに作成しているため、国の還元データである表1および表3の数値と一致しないことがあります

小児科定点	項目	合計	～5か月	～11か月	1歳	
手足口病	全国	報告数	8,612	124	815	2,527
		定点当たり	2.75	0.04	0.26	0.81
	全県	報告数	687	7	56	208
		定点当たり	3.15	0.03	0.26	0.95
	県域	報告数	267	3	18	69
		定点当たり	3.71	0.04	0.25	0.96
伝染性紅斑	全国	報告数	1,975	1	24	90
		定点当たり	0.63	0.00	0.01	0.03
	全県	報告数	68	-	1	4
		定点当たり	0.31	-	0.00	0.02
	県域	報告数	45	-	1	1
		定点当たり	0.63	-	0.01	0.01
突発性発しん	全国	報告数	1,431	21	432	746
		定点当たり	0.46	0.01	0.14	0.24
	全県	報告数	79	2	13	45
		定点当たり	0.36	0.01	0.06	0.21
	県域	報告数	16	-	5	7
		定点当たり	0.22	-	0.07	0.10
ヘルパンギーナ	全国	報告数	3,124	29	309	819
		定点当たり	1.00	0.01	0.10	0.26
	全県	報告数	197	1	19	45
		定点当たり	0.90	0.00	0.09	0.21
	県域	報告数	60	1	9	12
		定点当たり	0.83	0.01	0.13	0.17
流行性耳下腺炎	全国	報告数	270	-	1	10
		定点当たり	0.09	-	0.00	0.00
	全県	報告数	17	-	-	-
		定点当たり	0.08	-	-	-
	県域	報告数	10	-	-	-
		定点当たり	0.14	-	-	-

小児科定点	項目	2	3	4	5	6	7	8	9	10-14	15-19	20歳以上	
手足口病	全国	報告数	1,626	1,047	763	504	313	192	150	108	272	37	134
		定点当たり	0.52	0.33	0.24	0.16	0.10	0.06	0.05	0.03	0.09	0.01	0.04
	全県	報告数	118	96	47	49	27	17	16	7	17	2	20
		定点当たり	0.54	0.44	0.22	0.22	0.12	0.08	0.07	0.03	0.08	0.01	0.09
	県域	報告数	43	38	17	26	10	9	11	2	11	2	8
		定点当たり	0.60	0.53	0.24	0.36	0.14	0.13	0.15	0.03	0.15	0.03	0.11
伝染性紅斑	全国	報告数	163	266	341	368	246	160	136	69	81	2	28
		定点当たり	0.05	0.08	0.11	0.12	0.08	0.05	0.04	0.02	0.03	0.00	0.01
	全県	報告数	8	9	11	12	10	6	2	1	4	-	-
		定点当たり	0.04	0.04	0.05	0.06	0.05	0.03	0.01	0.03	0.08	0.01	0.09
	県域	報告数	7	5	10	9	6	-	2	1	3	-	-
		定点当たり	0.10	0.07	0.14	0.13	0.08	-	0.03	0.01	0.04	-	-
突発性発しん	全国	報告数	162	33	21	9	3	3	-	-	1	-	-
		定点当たり	0.05	0.01	0.01	0.00	0.00	-	-	-	0.00	-	-
	全県	報告数	11	2	4	-	1	1	-	-	-	-	-
		定点当たり	0.05	0.01	0.02	-	0.00	0.00	-	-	-	-	-
	県域	報告数	2	-	-	-	1	1	-	-	-	-	-
		定点当たり	0.03	-	-	-	0.01	0.01	-	-	-	-	-
ヘルパンギーナ	全国	報告数	629	418	274	224	125	89	57	37	76	13	25
		定点当たり	0.20	0.13	0.09	0.07	0.04	0.03	0.02	0.01	0.02	0.00	0.01
	全県	報告数	42	23	20	15	13	7	3	2	4	-	3
		定点当たり	0.19	0.11	0.09	0.07	0.06	0.03	0.01	0.01	0.02	-	0.01
	県域	報告数	12	6	5	3	7	2	1	1	1	-	-
		定点当たり	0.17	0.08	0.07	0.04	0.10	0.03	0.01	0.01	0.01	-	-
流行性耳下腺炎	全国	報告数	14	27	36	42	37	32	23	9	31	5	3
		定点当たり	0.00	0.01	0.01	0.01	0.01	0.01	0.01	0.00	0.01	0.00	0.00
	全県	報告数	1	-	2	5	4	3	1	-	1	-	-
		定点当たり	0.00	-	0.01	0.02	0.02	0.01	0.00	-	0.00	-	-
	県域	報告数	-	-	-	4	2	3	-	-	1	-	-
		定点当たり	-	-	-	0.06	0.03	0.04	-	-	0.01	-	-

表2 報告数・定点当たり報告数、疾病・年齢階級別
(全県及び横浜市・川崎市・相模原市を除く県域) (その3)

2019年34週(08月19日～08月25日)

*表2は、各保健福祉事務所からの最新の報告をもとに作成しているため、国の還元データである表1および表3の数値と一致しないことがあります。

眼科定点		項目	合計	～5か月	～11か月	1歳	2	3	4	5	6	7	8
急性出血性結膜炎	全国	報告数	6	-	-	-	-	-	-	-	-	-	-
		定点当たり	0.01	-	-	-	-	-	-	-	-	-	-
	全県	報告数	-	-	-	-	-	-	-	-	-	-	-
		定点当たり	-	-	-	-	-	-	-	-	-	-	-
	県域	報告数	-	-	-	-	-	-	-	-	-	-	-
		定点当たり	-	-	-	-	-	-	-	-	-	-	-
流行性角結膜炎	全国	報告数	581	3	6	28	19	21	12	15	14	11	9
		定点当たり	0.84	0.00	0.01	0.04	0.03	0.03	0.02	0.02	0.02	0.02	0.01
	全県	報告数	75	1	1	1	2	2	1	5	2	1	2
		定点当たり	1.60	0.02	0.02	0.02	0.04	0.04	0.02	0.11	0.04	0.02	0.04
	県域	報告数	21	-	1	-	-	-	1	2	-	-	1
		定点当たり	1.24	-	0.06	-	-	-	0.06	0.12	-	-	0.06

基幹定点(週報)		項目	合計	0歳	1-4	5-9	10-14	15-19	20-24	25-29	30-34	35-39	40-44
細菌性髄膜炎	全国	報告数	8	1	1	1	-	-	-	-	1	1	-
		定点当たり	0.02	0.00	0.00	0.00	-	-	-	-	0.00	0.00	-
	全県	報告数	-	-	-	-	-	-	-	-	-	-	-
		定点当たり	-	-	-	-	-	-	-	-	-	-	-
	県域	報告数	-	-	-	-	-	-	-	-	-	-	-
		定点当たり	-	-	-	-	-	-	-	-	-	-	-
無菌性髄膜炎	全国	報告数	30	7	2	2	3	2	2	5	3	1	1
		定点当たり	0.06	0.01	0.00	0.00	0.01	0.00	0.00	0.01	0.01	0.01	0.00
	全県	報告数	4	3	1	-	-	-	-	-	-	-	-
		定点当たり	0.36	0.27	0.09	-	-	-	-	-	-	-	-
	県域	報告数	1	-	1	-	-	-	-	-	-	-	-
		定点当たり	0.20	-	0.20	-	-	-	-	-	-	-	-
マイコプラズマ肺炎	全国	報告数	109	2	19	36	19	4	3	3	-	3	5
		定点当たり	0.23	0.00	0.04	0.08	0.04	0.01	0.01	0.01	-	0.01	0.01
	全県	報告数	-	-	-	-	-	-	-	-	-	-	-
		定点当たり	-	-	-	-	-	-	-	-	-	-	-
	県域	報告数	-	-	-	-	-	-	-	-	-	-	-
		定点当たり	-	-	-	-	-	-	-	-	-	-	-
クラミジア肺炎(オウム病を除く)	全国	報告数	-	-	-	-	-	-	-	-	-	-	-
		定点当たり	-	-	-	-	-	-	-	-	-	-	-
	全県	報告数	-	-	-	-	-	-	-	-	-	-	-
		定点当たり	-	-	-	-	-	-	-	-	-	-	-
	県域	報告数	-	-	-	-	-	-	-	-	-	-	-
		定点当たり	-	-	-	-	-	-	-	-	-	-	-
感染性胃腸炎(ロタウイルス)	全国	報告数	4	1	2	-	-	-	-	-	-	-	1
		定点当たり	0.01	0.00	0.00	-	-	-	-	-	-	-	0.00
	全県	報告数	-	-	-	-	-	-	-	-	-	-	-
		定点当たり	-	-	-	-	-	-	-	-	-	-	-
	県域	報告数	-	-	-	-	-	-	-	-	-	-	-
		定点当たり	-	-	-	-	-	-	-	-	-	-	-

眼科定点		項目	9	10-14	15-19	20-29	30-39	40-49	50-59	60-69	70歳以上
急性出血性結膜炎	全国	報告数	-	-	-	1	1	1	1	1	1
		定点当たり	-	-	-	0.00	0.00	0.00	0.00	0.00	0.00
	全県	報告数	-	-	-	-	-	-	-	-	-
		定点当たり	-	-	-	-	-	-	-	-	-
	県域	報告数	-	-	-	-	-	-	-	-	-
		定点当たり	-	-	-	-	-	-	-	-	-
流行性角結膜炎	全国	報告数	6	24	18	56	138	73	42	40	46
		定点当たり	0.01	0.03	0.03	0.08	0.20	0.11	0.06	0.06	0.07
	全県	報告数	-	9	1	7	16	10	3	4	7
		定点当たり	-	0.19	0.02	0.15	0.34	0.21	0.06	0.09	0.15
	県域	報告数	-	3	1	2	4	2	2	1	1
		定点当たり	-	0.18	0.06	0.12	0.24	0.12	0.12	0.06	0.06

基幹定点(週報)		項目	45-49	50-54	55-59	60-64	65-69	70歳以上
細菌性髄膜炎	全国	報告数	-	-	-	1	-	2
		定点当たり	-	-	-	0.00	-	0.00
	全県	報告数	-	-	-	-	-	-
		定点当たり	-	-	-	-	-	-
	県域	報告数	-	-	-	-	-	-
		定点当たり	-	-	-	-	-	-
無菌性髄膜炎	全国	報告数	-	-	-	-	2	
		定点当たり	-	-	-	-	0.00	
	全県	報告数	-	-	-	-	-	
		定点当たり	-	-	-	-	-	
	県域	報告数	-	-	-	-	-	
		定点当たり	-	-	-	-	-	
マイコプラズマ肺炎	全国	報告数	2	2	-	1	1	9
		定点当たり	0.00	0.00	-	0.00	0.00	0.02
	全県	報告数	-	-	-	-	-	
		定点当たり	-	-	-	-	-	
	県域	報告数	-	-	-	-	-	
		定点当たり	-	-	-	-	-	
クラミジア肺炎(オウム病を除く)	全国	報告数	-	-	-	-	-	
		定点当たり	-	-	-	-	-	
	全県	報告数	-	-	-	-	-	
		定点当たり	-	-	-	-	-	
	県域	報告数	-	-	-	-	-	
		定点当たり	-	-	-	-	-	
感染性胃腸炎(ロタウイルス)	全国	報告数	-	-	-	-	-	
		定点当たり	-	-	-	-	-	
	全県	報告数	-	-	-	-	-	
		定点当たり	-	-	-	-	-	
	県域	報告数	-	-	-	-	-	
		定点当たり	-	-	-	-	-	

表3 5週前～今週の推移 (その1)
 (全県及び横浜市・川崎市・相模原市を除く県域)

2019年34週(08月19日～08月25日)

疾病名	項目		5週前	4週前	3週前	2週前	1週前	今週
			29週	30週	31週	32週	33週	34週
			(07月15日 ～07月21 日)	(07月22日 ～07月28 日)	(07月29日 ～08月04 日)	(08月05日 ～08月11 日)	(08月12日 ～08月18 日)	(08月19日 ～08月25 日)
インフルエンザ (高病原性鳥インフル ンザを除く)	全県	報告数	63	62	77	59	26	34
		定点当たり	0.18	0.18	0.22	0.21	0.09	0.10
	県域	報告数	5	6	30	9	6	2
		定点当たり	0.04	0.05	0.25	0.08	0.05	0.02
RSウイルス 感染症	全県	報告数	137	215	254	348	217	256
		定点当たり	0.60	0.94	1.12	1.83	1.15	1.17
	県域	報告数	45	47	82	117	79	89
		定点当たり	0.61	0.64	1.11	1.63	1.14	1.24
咽頭結膜熱	全県	報告数	87	73	52	60	54	70
		定点当たり	0.38	0.32	0.23	0.32	0.29	0.32
	県域	報告数	43	27	14	24	20	23
		定点当たり	0.58	0.36	0.19	0.33	0.29	0.32
A群溶血性レ ンサ球菌咽頭 炎	全県	報告数	342	313	255	218	129	190
		定点当たり	1.50	1.37	1.12	1.15	0.68	0.87
	県域	報告数	88	61	51	47	41	45
		定点当たり	1.19	0.82	0.69	0.65	0.59	0.63
感染性胃腸炎	全県	報告数	679	691	674	518	263	569
		定点当たり	2.98	3.03	2.97	2.73	1.39	2.61
	県域	報告数	198	223	208	184	103	177
		定点当たり	2.68	3.01	2.81	2.56	1.49	2.46
水痘	全県	報告数	85	117	78	71	36	73
		定点当たり	0.37	0.51	0.34	0.37	0.19	0.33
	県域	報告数	21	27	14	27	10	27
		定点当たり	0.28	0.36	0.19	0.38	0.14	0.38
手足口病	全県	報告数	3,303	3,772	2,523	1,306	591	687
		定点当たり	14.49	16.54	11.11	6.87	3.13	3.15
	県域	報告数	933	1,201	951	551	255	267
		定点当たり	12.61	16.23	12.85	7.65	3.70	3.71
伝染性紅斑	全県	報告数	92	82	95	52	16	68
		定点当たり	0.40	0.36	0.42	0.27	0.08	0.31
	県域	報告数	65	50	71	33	11	45
		定点当たり	0.88	0.68	0.96	0.46	0.16	0.63
突発性発しん	全県	報告数	100	77	84	63	42	79
		定点当たり	0.44	0.34	0.37	0.33	0.22	0.36
	県域	報告数	44	18	32	25	12	16
		定点当たり	0.59	0.24	0.43	0.35	0.17	0.22

表3 5週前～今週の推移 (その2)
 (全県及び横浜市・川崎市・相模原市を除く県域)

2019年34週(08月19日～08月25日)

疾病名	項目		5週前	4週前	3週前	2週前	1週前	今週
			29週	30週	31週	32週	33週	34週
			(07月15日 ～07月21 日)	(07月22日 ～07月28 日)	(07月29日 ～08月04 日)	(08月05日 ～08月11 日)	(08月12日 ～08月18 日)	(08月19日 ～08月25 日)
ヘルパンギーナ	全県	報告数	664	788	538	356	155	197
		定点当たり	2.91	3.46	2.37	1.87	0.82	0.90
	県域	報告数	181	223	194	134	51	60
		定点当たり	2.45	3.01	2.62	1.86	0.74	0.83
流行性耳下腺炎	全県	報告数	33	40	32	25	16	17
		定点当たり	0.14	0.18	0.14	0.13	0.08	0.08
	県域	報告数	19	19	19	16	8	10
		定点当たり	0.26	0.26	0.26	0.22	0.12	0.14
急性出血性結膜炎	全県	報告数	-	-	1	1	-	-
		定点当たり	-	-	0.02	0.03	-	-
	県域	報告数	-	-	1	1	-	-
		定点当たり	-	-	0.06	0.06	-	-
流行性角結膜炎	全県	報告数	74	81	59	70	41	75
		定点当たり	1.45	1.65	1.18	1.75	1.11	1.60
	県域	報告数	26	21	20	23	15	21
		定点当たり	1.53	1.24	1.18	1.35	1.00	1.24
細菌性髄膜炎	全県	報告数	-	-	-	-	-	-
		定点当たり	-	-	-	-	-	-
	県域	報告数	-	-	-	-	-	-
		定点当たり	-	-	-	-	-	-
無菌性髄膜炎	全県	報告数	1	1	1	-	-	4
		定点当たり	0.09	0.09	0.10	-	-	0.36
	県域	報告数	-	-	-	-	-	1
		定点当たり	-	-	-	-	-	0.20
マイコプラズマ肺炎	全県	報告数	1	-	1	-	1	-
		定点当たり	0.09	-	0.10	-	0.09	-
	県域	報告数	1	-	1	-	-	-
		定点当たり	0.20	-	0.20	-	-	-
クラミジア肺炎 (オウム病を除く)	全県	報告数	-	-	-	-	-	-
		定点当たり	-	-	-	-	-	-
	県域	報告数	-	-	-	-	-	-
		定点当たり	-	-	-	-	-	-
感染性胃腸炎 (ロタウイルス)	全県	報告数	-	-	-	-	-	-
		定点当たり	-	-	-	-	-	-
	県域	報告数	-	-	-	-	-	-
		定点当たり	-	-	-	-	-	-