



今週の注目感染症

～輸入感染症～ 夏休み中に海外で過ごした方もいらしたかと思います。海外では、飲食物を介した感染症や、動物や蚊・マダニなどの昆虫が媒介する感染症、日本では少なくなったポリオなどの感染症にうつる可能性が高い地域があります。海外へ行かれる際には、検疫所（FORTH）、厚生労働省、外務省のホームページなどで渡航先の感染症流行状況や必要な対策を確認して、輸入感染症を予防しましょう。また、帰国後に体調不良で受診する場合は、主治医に渡航先を伝えましょう。

～手足口病～ 第26週に神奈川県の定点当たり報告数が警報レベル(5)を超えました。第30週をピークに減少傾向で、今週33週は警報レベル(5)より減少しましたが、まだ終息レベル(2)には至っていません。

～風しん～ 今週は1例の報告がありました。

今週の全数把握対象疾患

(当該週の国による集計及び各保健福祉事務所からの報告をもとに期日を決めて集計しているため、集計数が前後することがあります。)

分類	対象疾患	内訳				神奈川県 (今週)	神奈川県 (2019年累計)
		県域	横浜市	川崎市	相模原市		
二類	結核	9	8	4	2	23	955
四類	デング熱	1				1	18
	レジオネラ症	1				1	81
五類	カルバペネム耐性腸内細菌科細菌感染症		2			2	111
	侵襲性肺炎球菌感染症		1			1	137
	水痘(入院例)			1		1	27
	梅毒	2	3	2		7	175
	百日咳	2	4	3		9	350
	風しん			1		1	255

全数把握対象疾患情報

- 結核23例：年齢群は30歳代4例、40歳代4例、50歳代4例、60歳代4例、70歳代4例、80歳代4例、90歳代3例、病型は肺結核6例、肺結核及び結核性胸膜炎1例、肺結核及び粟粒結核1例、粟粒結核2例、結核性胸膜炎2例、結核性リンパ節炎1例、大腸結核1例、前立腺結核1例、潜在性結核感染症8例
- デング熱1例：年齢群は20歳代、病型はデング熱、推定感染経路は蚊からの感染、推定感染地域はカンボジア王国
- レジオネラ症1例：年齢群は60歳代、病型は肺炎型、推定感染経路は不明、推定感染地域は神奈川県
- カルバペネム耐性腸内細菌感染症2例：年齢群は50歳代1例、90歳代1例、菌種は*Enterobacter cloacae* 2例、推定感染経路は不明2例、推定感染地域は神奈川県2例
- 侵襲性肺炎球菌感染症1例：年齢群は90歳代、推定感染経路は不明、推定感染地域は神奈川県、ワクチン接種歴は不明
- 水痘(入院例)1例：年齢群は10歳代、推定感染経路は不明、推定感染地域は不明、ワクチン接種歴は不明
- 梅毒7例：年齢群は20歳代2例、30歳代1例、40歳代2例、50歳代1例、60歳代1例、病型は早期顕症梅毒Ⅰ期1例、早期顕症梅毒Ⅱ期2例、晩期顕症梅毒1例、無症状病原体保有者3例、推定感染経路は性的接触6例、不明1例、推定感染地域は神奈川県3例、中華人民共和国(台湾)1例、都道府県不明3例
- 百日咳9例：年齢群は10歳未満5例、10歳代1例、20歳代1例、40歳代1例、60歳代1例、推定感染原因は家族内感染4例、友人1例、不明4例、推定感染地域は神奈川県6例、都道府県不明3例、ワクチン接種歴は接種あり6例、接種なし1例、不明2例
- 風しん1例：男女別は女性、年齢群は10歳代、推定感染経路は不明、推定感染地域は神奈川県、ワクチン接種歴はなし

今週の定点把握対象疾患

- 手足口病の定点当たりの報告数は、全県(3.13)で前週(6.87)より減少しましたが、警報レベル(5)よりは減少していませんが、終息レベル(2)に至っていません。
- 咽頭結膜炎の報告数は、鎌倉保健福祉事務所三崎センター(2.00)、厚木保健福祉事務所(1.00)とやや高くなっています。
- RSウイルス感染症の定点当たりの報告数は、全県(1.15)で前週(1.83)より減少しています。

神奈川県感染症情報センター

神奈川県衛生研究所 企画情報部 衛生情報課

TEL:0467-83-4400(代表)

FAX:0467-89-5211(企画情報部)

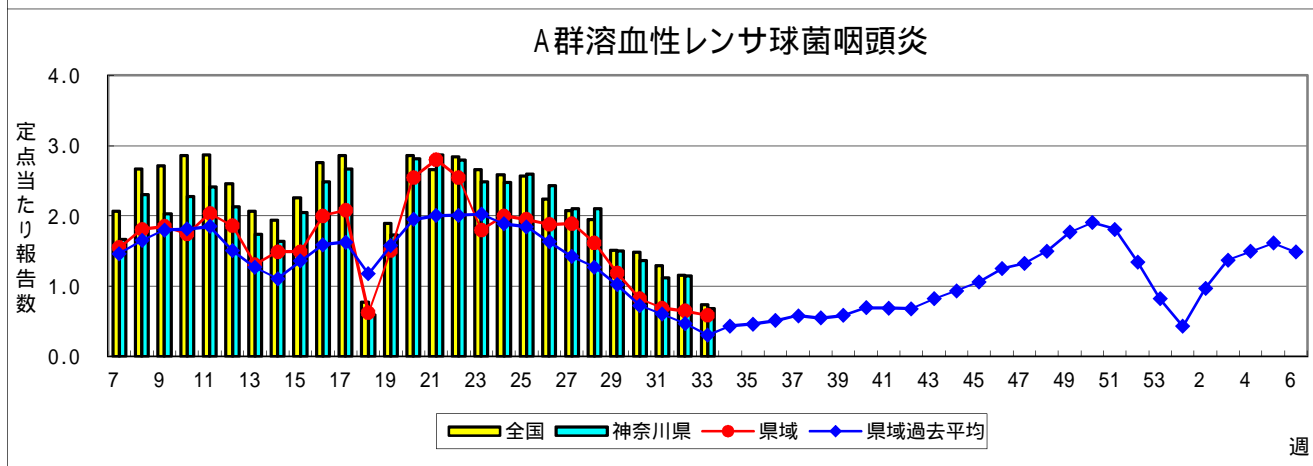
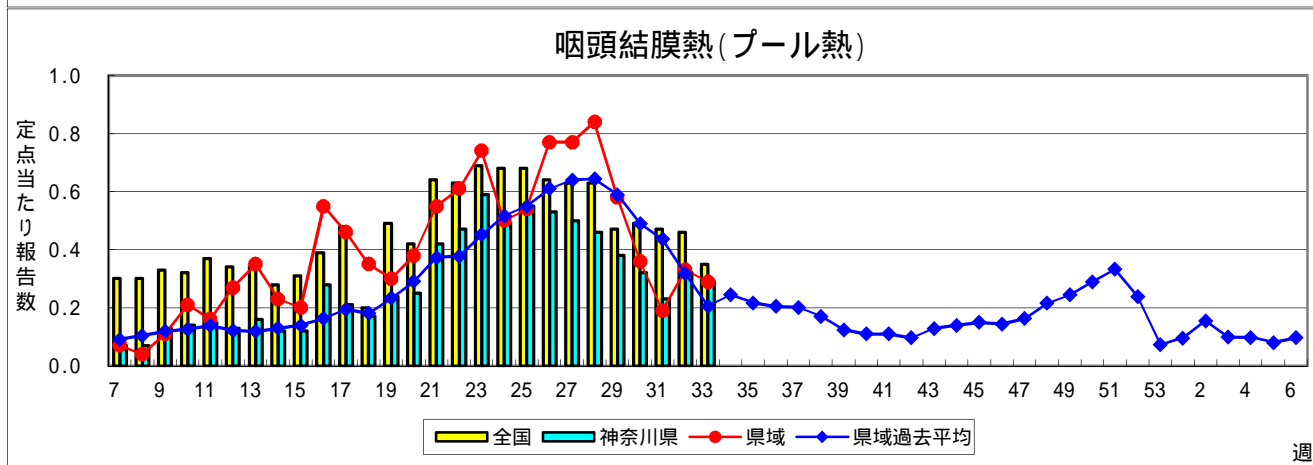
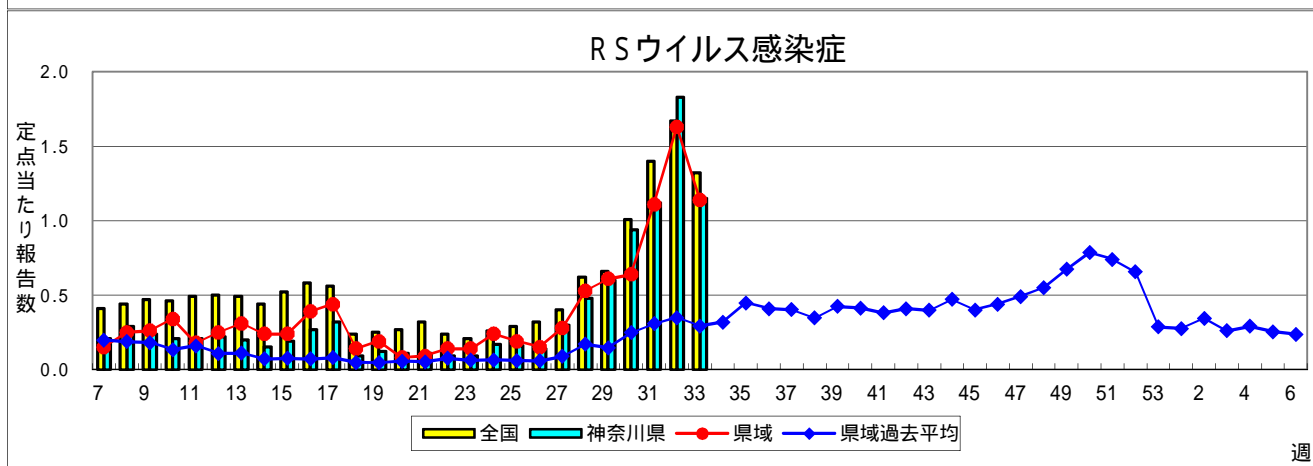
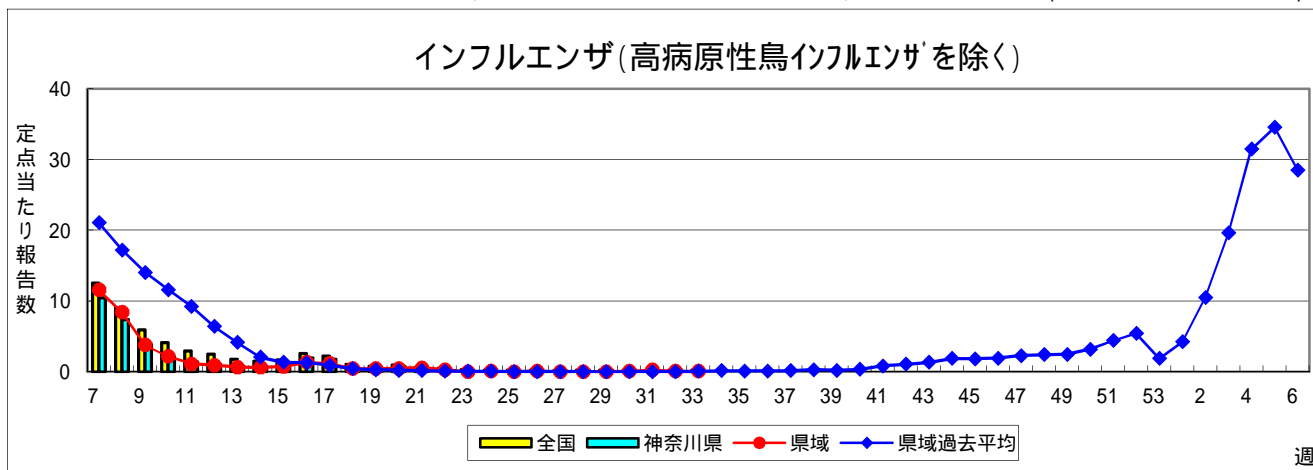
感染症発生動向調査事業は「感染症の予防及び感染症の患者に対する医療に関する法律」によって行われています。

*県域とは、神奈川県内の市町村のうち横浜市、川崎市、相模原市を除いた地域です

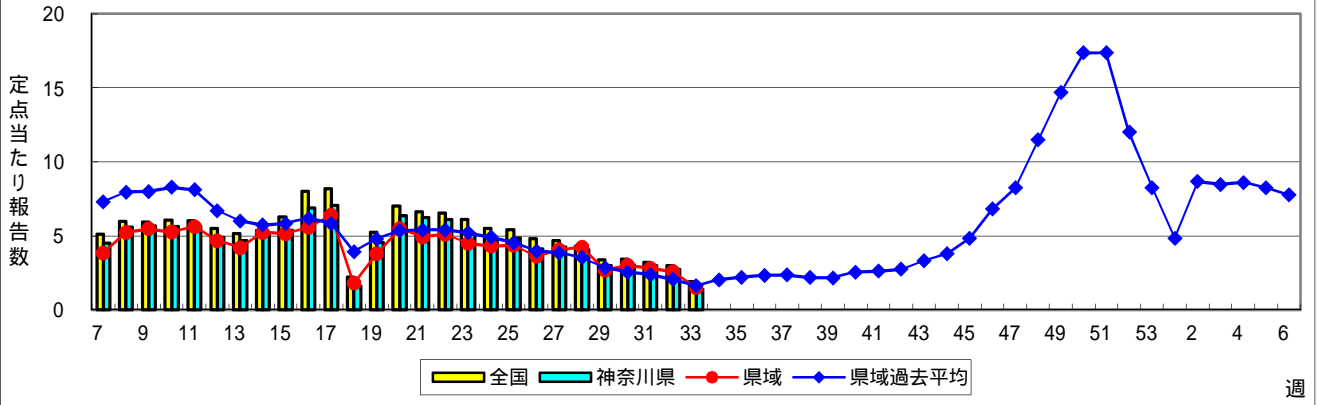
感染症発生動向調査:週報対象疾患の時系列グラフ

疾患名の括弧書きは、一般名称であり、正式名称ではありません。 2019年33週

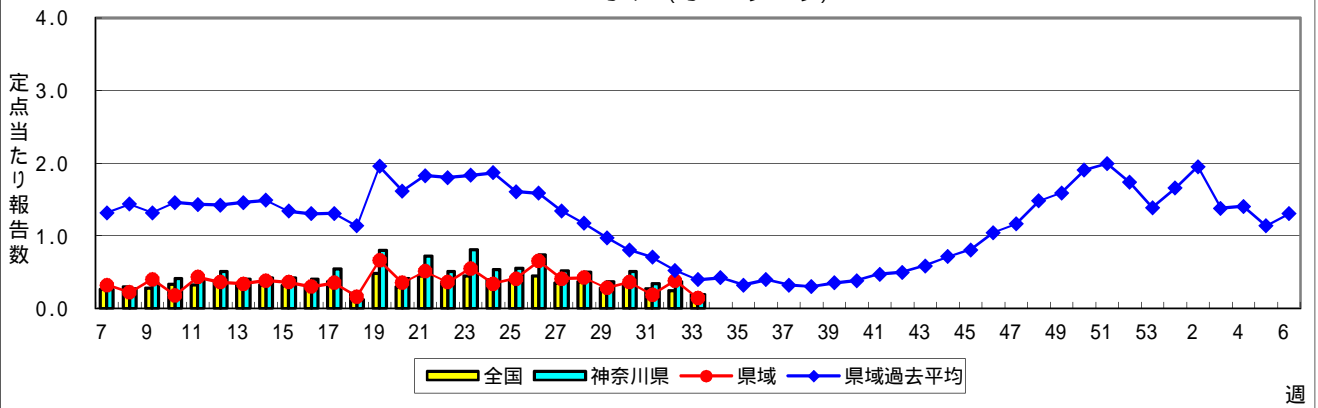
神奈川県&県域(横浜市・川崎市・相模原市を除く)のデータです。 (08月12日~08月18日)



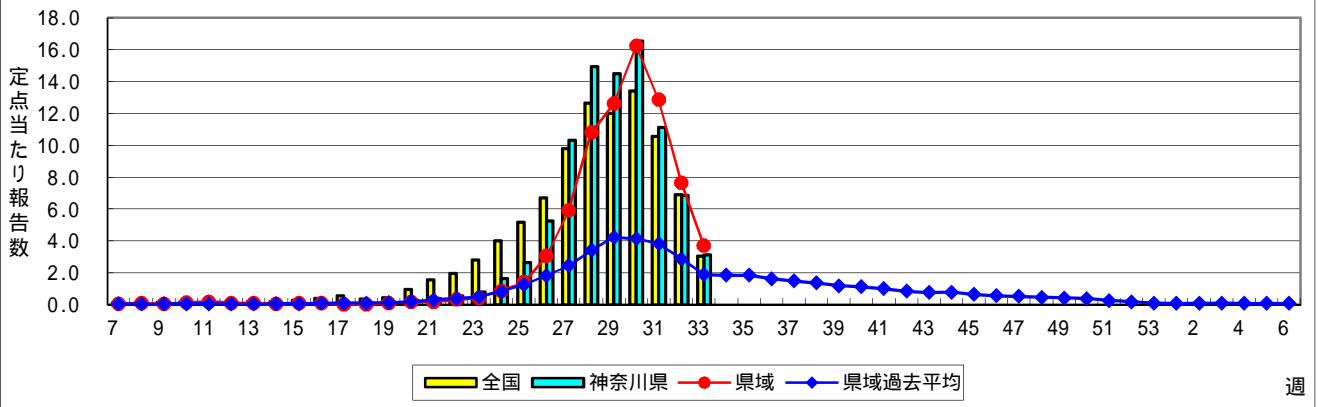
感染性胃腸炎



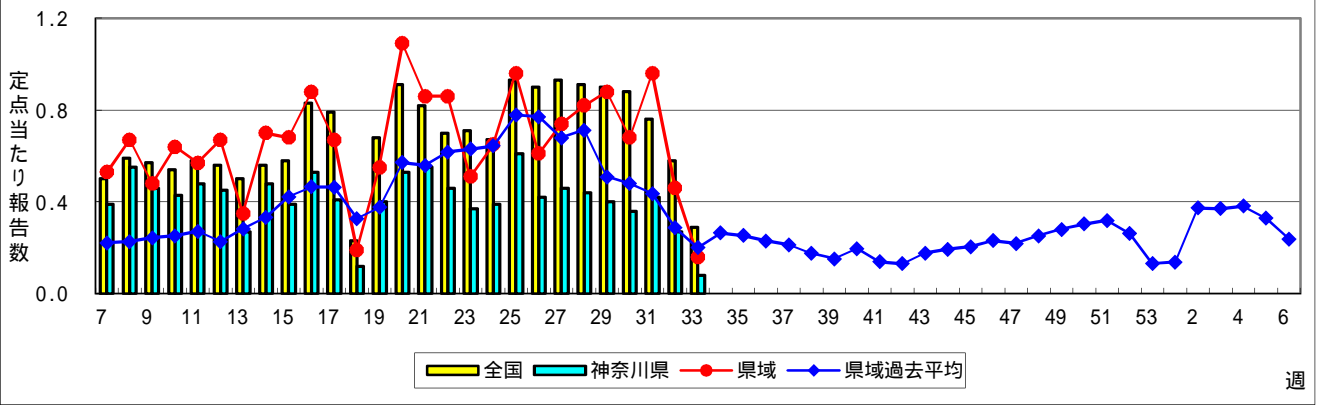
水痘(水ぼうそう)



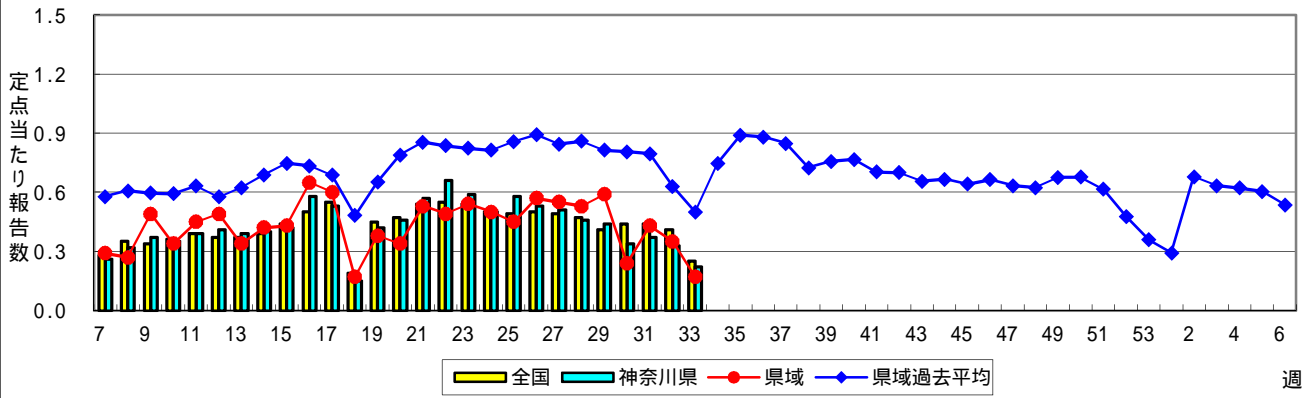
手足口病



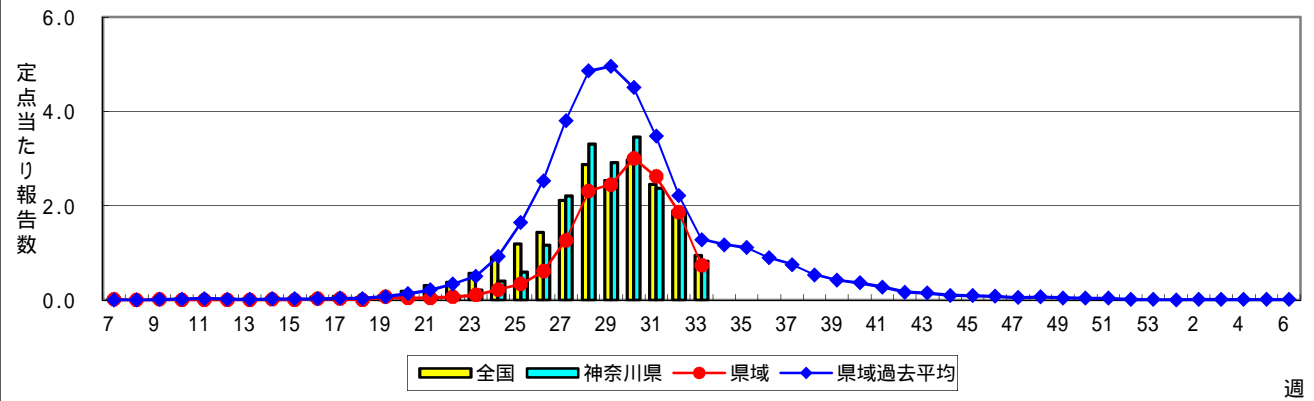
伝染性紅斑(リンゴ病)



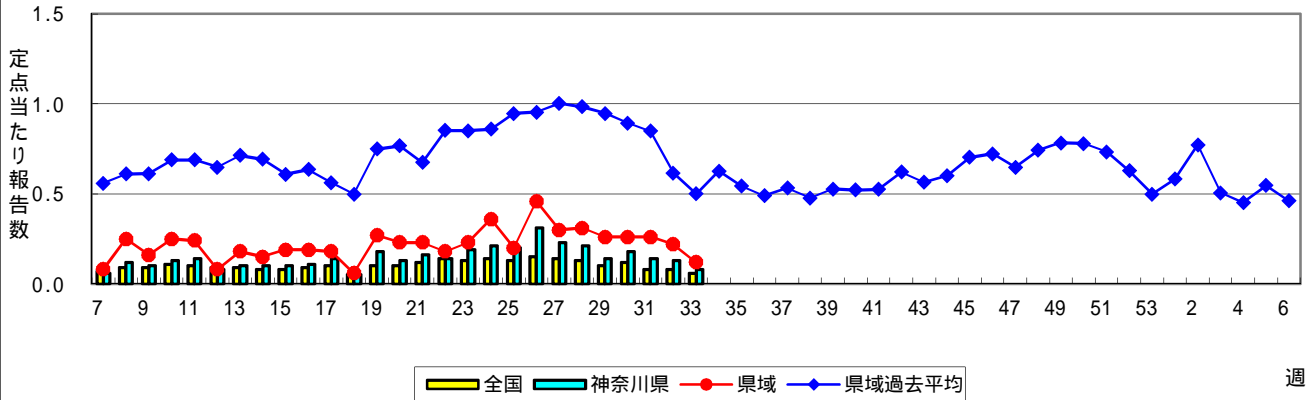
突発性発しん



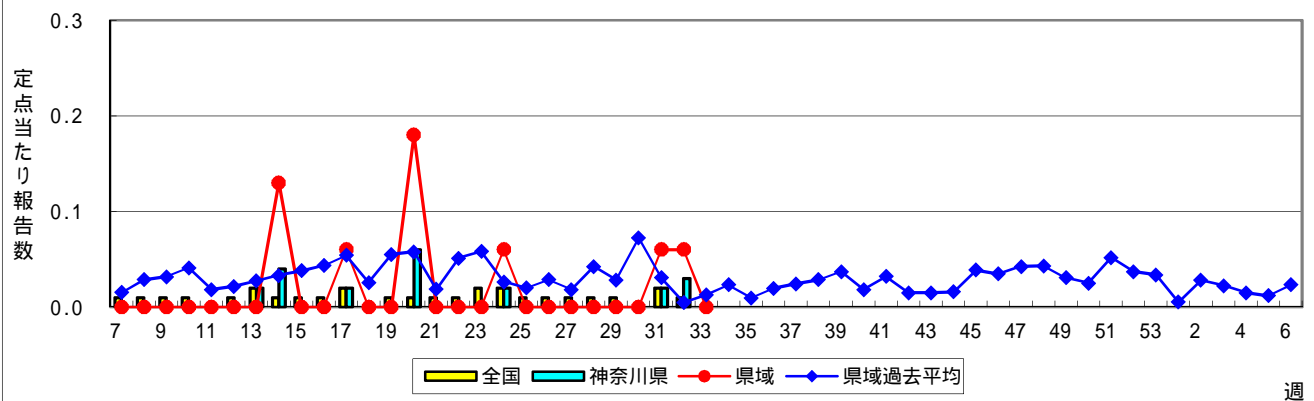
ヘルパンギーナ



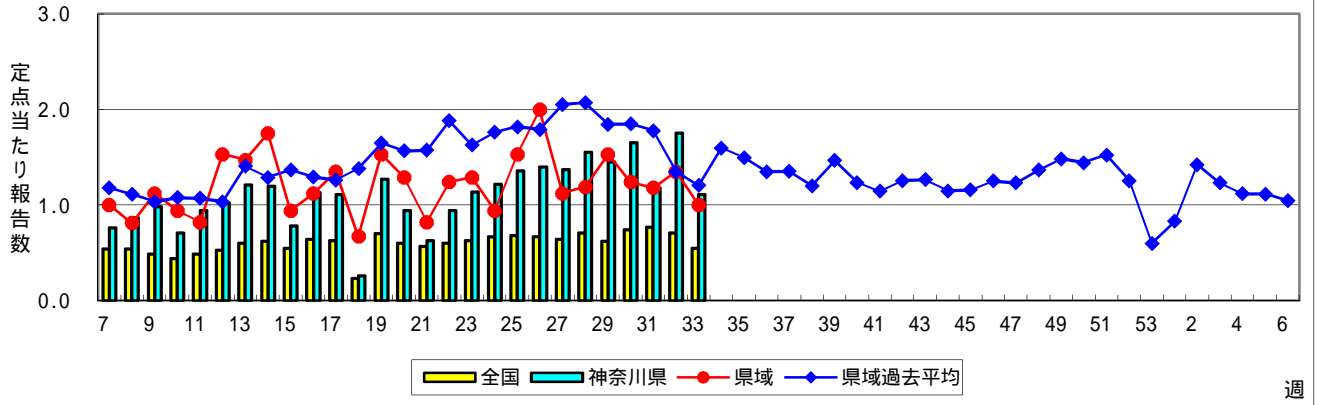
流行性耳下腺炎(おたふくかぜ)



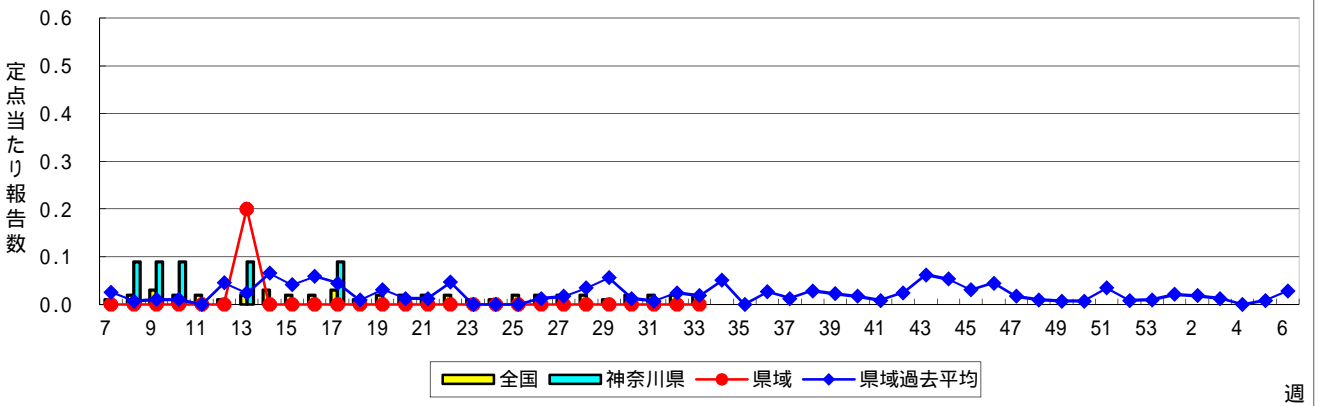
急性出血性結膜炎



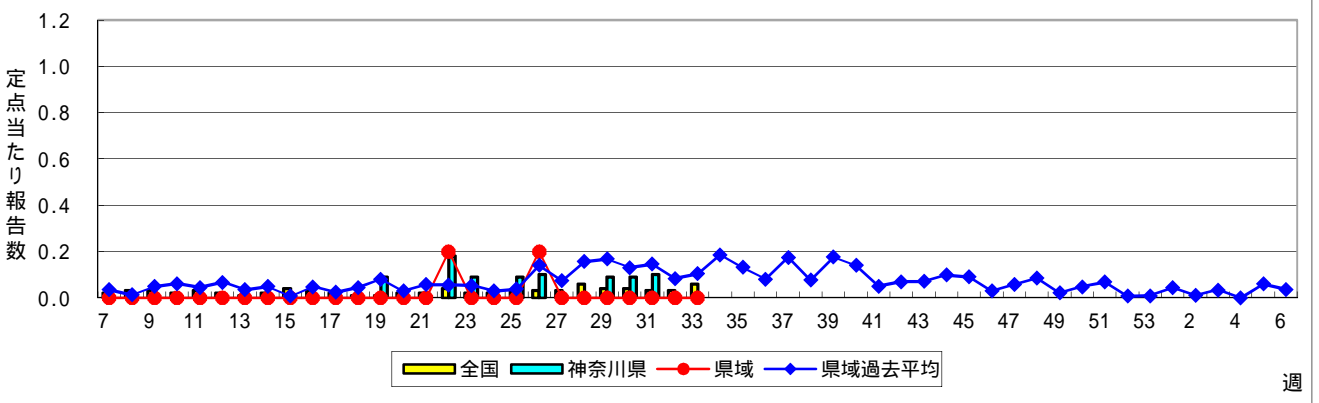
流行性角結膜炎



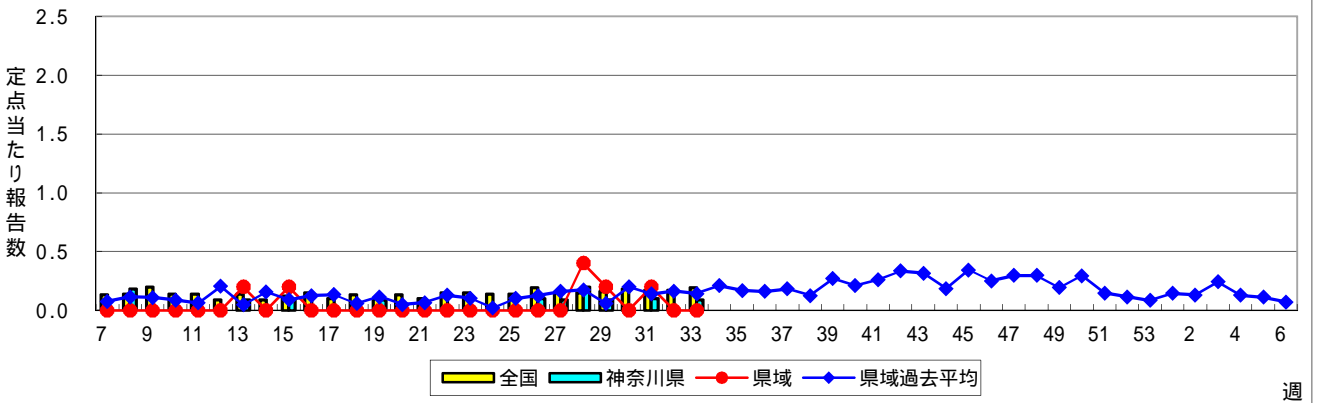
細菌性髄膜炎



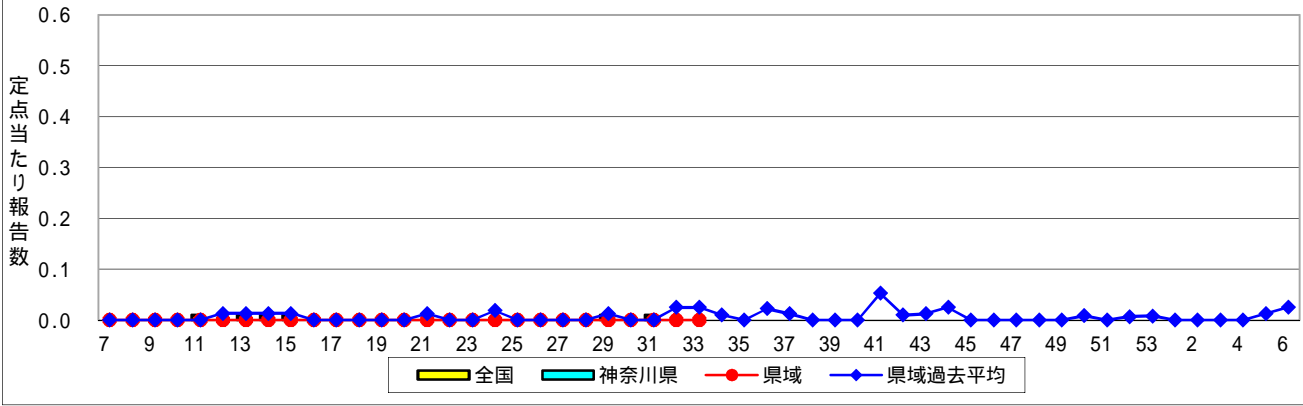
無菌性髄膜炎



マイコプラズマ肺炎



クラミジア肺炎(オウム病を除く)



感染性胃腸炎(ロタウイルス)

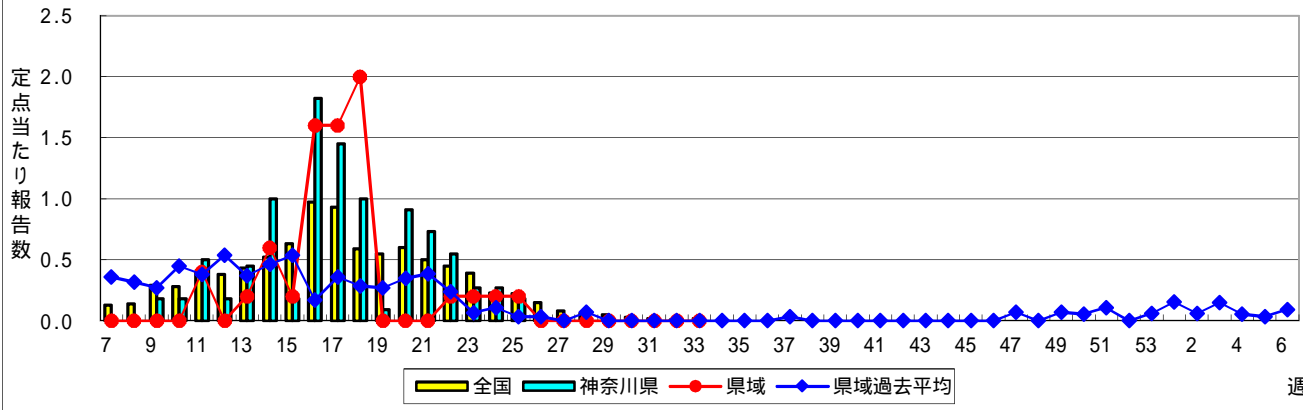


表1 報告数・定点当たり報告数 疾病、政令市・保健所別 (その1)

2019年33週(08月12日~08月18日)

神奈川県	インフルエンザ (高病原性鳥インフルエンザ を除く)		RSウイルス感染症		咽頭結膜熱		A群溶血性レンサ球菌 咽頭炎		感染性胃腸炎	
	報告数	定点当たり	報告数	定点当たり	報告数	定点当たり	報告数	定点当たり	報告数	定点当たり
全県	26	0.09	217	1.15	54	0.29	129	0.68	263	1.39
横浜市	10	0.09	64	0.85	25	0.33	53	0.71	55	0.73
川崎市	7	0.21	67	2.91	3	0.13	28	1.22	56	2.43
相模原市	3	0.10	7	0.32	6	0.27	7	0.32	49	2.23
県域 (横浜市、川崎市、相模原市を除く)	6	0.05	79	1.14	20	0.29	41	0.59	103	1.49
横須賀市	-	-	3	0.33	-	-	1	0.11	12	1.33
藤沢市	2	0.13	19	1.90	3	0.30	10	1.00	18	1.80
茅ヶ崎市	1	0.11	2	0.33	-	-	1	0.17	7	1.17
平塚	-	-	2	0.29	1	0.14	5	0.71	8	1.14
平塚 秦野センター	-	-	12	2.00	2	0.33	3	0.50	11	1.83
鎌倉	2	0.20	1	0.17	1	0.17	2	0.33	15	2.50
鎌倉 三崎センター	1	0.33	-	-	4	2.00	1	0.50	1	0.50
小田原	-	-	-	-	-	-	5	0.83	2	0.33
小田原 足柄上センター	-	-	-	-	-	-	-	-	-	-
厚木	-	-	39	4.33	9	1.00	11	1.22	20	2.22
厚木 大和センター	-	-	1	0.20	-	-	2	0.40	9	1.80

神奈川県	水痘		手足口病		伝染性紅斑		突発性発しん	
	報告数	定点当たり	報告数	定点当たり	報告数	定点当たり	報告数	定点当たり
全県	36	0.19	591	3.13	16	0.08	42	0.22
横浜市	15	0.20	162	2.16	2	0.03	17	0.23
川崎市	9	0.39	128	5.57	1	0.04	9	0.39
相模原市	2	0.09	46	2.09	2	0.09	4	0.18
県域 (横浜市、川崎市、相模原市を除く)	10	0.14	255	3.70	11	0.16	12	0.17
横須賀市	2	0.22	20	2.22	2	0.22	2	0.22
藤沢市	1	0.10	62	6.20	1	0.10	1	0.10
茅ヶ崎市	1	0.17	11	1.83	-	-	2	0.33
平塚	1	0.14	22	3.14	3	0.43	3	0.43
平塚 秦野センター	-	-	24	4.00	2	0.33	1	0.17
鎌倉	3	0.50	13	2.17	-	-	-	-
鎌倉 三崎センター	1	0.50	10	5.00	-	-	-	-
小田原	-	-	21	3.50	-	-	1	0.17
小田原 足柄上センター	-	-	-	-	-	-	-	-
厚木	1	0.11	65	7.22	3	0.33	2	0.22
厚木 大和センター	-	-	7	1.40	-	-	-	-

神奈川県	ヘルパンギーナ		流行性耳下腺炎		急性出血性結膜炎		流行性角結膜炎		細菌性髄膜炎	
	報告数	定点当たり	報告数	定点当たり	報告数	定点当たり	報告数	定点当たり	報告数	定点当たり
全県	155	0.82	16	0.08	-	-	41	1.11	-	-
横浜市	46	0.61	8	0.11	-	-	17	1.13	-	-
川崎市	43	1.87	-	-	-	-	9	2.25	-	-
相模原市	15	0.68	-	-	-	-	-	-	-	-
県域 (横浜市、川崎市、相模原市を除く)	51	0.74	8	0.12	-	-	15	1.00	-	-
横須賀市	8	0.89	4	0.44	-	-	4	2.00	-	-
藤沢市	10	1.00	-	-	-	-	2	0.67	-	-
茅ヶ崎市	3	0.50	1	0.17	-	-	1	1.00
平塚	3	0.43	1	0.14	-	-	-	-	-	-
平塚 秦野センター	11	1.83	-	-	-	-	-	-
鎌倉	3	0.50	-	-	-	-	-	-
鎌倉 三崎センター	1	0.50	2	1.00
小田原	-	-	-	-	-	-	-	-
小田原 足柄上センター	-	-	-	-	-	-
厚木	11	1.22	-	-	-	-	8	2.67	-	-
厚木 大和センター	1	0.20	-	-	-	-	-	-

表2 報告数・定点当たり報告数、疾病・年齢階級別
(全県及び横浜市・川崎市・相模原市を除く県域) (その1)

2019年33週(08月12日~08月18日)

*表2は、各保健福祉事務所からの最新の報告をもとに作成しているため、国の還元データである表1および表3の数値と一致しないことがあります。

インフルエンザ定点	項目	合計	~5か月	~11か月	1歳	2	3	4	5	6	7	8	
インフルエンザ (高病原性鳥インフルエンザを除く)	全国	報告数	1,075	3	19	42	51	53	54	38	39	43	31
		定点当たり	0.23	0.00	0.00	0.01	0.01	0.01	0.01	0.01	0.01	0.01	0.01
	全県	報告数	26	-	-	-	2	1	3	1	1	2	-
		定点当たり	0.09	-	-	-	0.01	0.00	0.01	0.00	0.00	0.01	-
	県域	報告数	6	-	-	-	-	-	1	-	-	1	-
		定点当たり	0.05	-	-	-	-	-	0.01	-	-	0.01	-

小児科定点	項目	合計	~5か月	~11か月	1歳	2	3	4	5	6	7	8	
RSウイルス 感染症	全国	報告数	3,974	591	800	1,634	573	230	91	31	11	5	3
		定点当たり	1.32	0.20	0.27	0.54	0.19	0.08	0.03	0.01	0.00	0.00	0.00
	全県	報告数	217	21	45	97	40	11	2	1	-	-	-
		定点当たり	1.15	0.11	0.24	0.51	0.21	0.06	0.01	0.01	-	-	-
	県域	報告数	79	6	19	38	10	5	1	-	-	-	-
		定点当たり	1.14	0.09	0.28	0.55	0.14	0.07	0.01	-	-	-	-
咽頭結膜熱	全国	報告数	1,054	7	58	263	179	155	135	89	54	30	23
		定点当たり	0.35	0.00	0.02	0.09	0.06	0.05	0.04	0.03	0.02	0.01	0.01
	全県	報告数	54	-	7	12	11	6	4	6	4	1	2
		定点当たり	0.29	-	0.04	0.06	0.06	0.03	0.02	0.03	0.02	0.01	0.01
	県域	報告数	20	-	-	3	3	5	-	3	2	1	2
		定点当たり	0.29	-	-	0.04	0.04	0.07	-	0.04	0.03	0.01	0.03
A群溶血性レンサ球菌咽頭炎	全国	報告数	2,235	4	20	85	176	233	307	267	247	187	143
		定点当たり	0.74	0.00	0.01	0.03	0.06	0.08	0.10	0.09	0.08	0.06	0.05
	全県	報告数	129	-	1	2	10	13	17	23	12	10	7
		定点当たり	0.68	-	0.01	0.01	0.05	0.07	0.09	0.12	0.06	0.05	0.04
	県域	報告数	41	-	-	-	-	1	7	6	5	5	1
		定点当たり	0.59	-	-	-	-	0.01	0.10	0.09	0.07	0.07	0.01
感染性胃腸炎	全国	報告数	5,755	80	507	885	638	567	463	451	348	280	253
		定点当たり	1.91	0.03	0.17	0.29	0.21	0.19	0.15	0.15	0.12	0.09	0.08
	全県	報告数	263	4	17	42	40	21	21	22	16	11	5
		定点当たり	1.39	0.02	0.09	0.22	0.21	0.11	0.11	0.12	0.08	0.06	0.03
	県域	報告数	103	1	4	12	22	7	6	8	9	6	1
		定点当たり	1.49	0.01	0.06	0.17	0.32	0.10	0.09	0.12	0.13	0.09	0.01
水痘	全国	報告数	585	7	26	51	28	41	61	84	58	67	48
		定点当たり	0.19	0.00	0.01	0.02	0.01	0.01	0.02	0.03	0.02	0.02	0.02
	全県	報告数	36	-	3	4	-	3	2	3	5	6	2
		定点当たり	0.19	-	0.02	0.02	-	0.02	0.01	0.02	0.03	0.03	0.01
	県域	報告数	10	-	1	1	-	-	-	2	2	3	-
		定点当たり	0.14	-	0.01	0.01	-	-	-	0.03	0.03	0.04	-

インフルエンザ定点	項目	9	10-14	15-19	20-29	30-39	40-49	50-59	60-69	70-79	80歳以上	
インフルエンザ (高病原性鳥インフルエンザを除く)	全国	報告数	42	98	50	98	132	110	61	59	24	28
		定点当たり	0.01	0.02	0.01	0.02	0.03	0.02	0.01	0.01	0.01	0.01
	全県	報告数	1	4	2	4	2	2	-	1	-	-
		定点当たり	0.00	0.01	0.01	0.01	0.01	0.01	-	0.00	-	-
	県域	報告数	-	-	1	1	1	-	-	1	-	-
		定点当たり	-	-	0.01	0.01	0.01	-	-	0.01	-	-

小児科定点	項目	9	10-14	15-19	20歳以上	
RSウイルス 感染症	全国	報告数	1	1	1	2
		定点当たり	0.00	0.00	0.00	0.00
	全県	報告数	-	-	-	-
		定点当たり	-	-	-	-
	県域	報告数	-	-	-	-
		定点当たり	-	-	-	-
咽頭結膜熱	全国	報告数	13	27	1	20
		定点当たり	0.00	0.01	0.00	0.01
	全県	報告数	-	1	-	-
		定点当たり	-	0.01	-	-
	県域	報告数	-	1	-	-
		定点当たり	-	0.01	-	-
A群溶血性レンサ球菌咽頭炎	全国	報告数	121	250	24	171
		定点当たり	0.04	0.08	0.01	0.06
	全県	報告数	7	16	2	9
		定点当たり	0.04	0.08	0.01	0.05
	県域	報告数	5	7	1	3
		定点当たり	0.07	0.10	0.01	0.04
感染性胃腸炎	全国	報告数	201	492	105	485
		定点当たり	0.07	0.16	0.03	0.16
	全県	報告数	13	20	6	25
		定点当たり	0.07	0.11	0.03	0.13
	県域	報告数	8	9	2	8
		定点当たり	0.12	0.13	0.03	0.12
水痘	全国	報告数	33	66	6	9
		定点当たり	0.01	0.02	0.00	0.00
	全県	報告数	3	4	-	1
		定点当たり	0.02	0.02	-	0.01
	県域	報告数	-	1	-	-
		定点当たり	-	0.01	-	-

表2 報告数・定点当たり報告数、疾病・年齢級別
(全県及び横浜市・川崎市・相模原市を除く県域) (その3)

2019年33週(08月12日~08月18日)

*表2は、各保健福祉事務所からの最新の報告をもとに作成しているため、国の還元データである表1および表3の数値と一致しないことがあります。

眼科定点		項目	合計	~5か月	~11か月	1歳	2	3	4	5	6	7	8
急性出血性結膜炎	全国	報告数	1	-	-	-	-	-	-	-	-	-	-
		定点当たり	0.00	-	-	-	-	-	-	-	-	-	-
	全県	報告数	-	-	-	-	-	-	-	-	-	-	-
	定点当たり	-	-	-	-	-	-	-	-	-	-	-	
	県域	報告数	-	-	-	-	-	-	-	-	-	-	-
	定点当たり	-	-	-	-	-	-	-	-	-	-	-	-
流行性角結膜炎	全国	報告数	362	1	3	18	13	11	12	17	8	6	7
		定点当たり	0.55	0.00	0.00	0.03	0.02	0.02	0.02	0.03	0.01	0.01	0.01
	全県	報告数	41	-	-	3	2	-	1	1	-	3	1
	定点当たり	1.11	-	-	0.08	0.05	-	0.03	0.03	-	0.08	0.03	
	県域	報告数	15	-	-	1	1	-	-	-	-	1	-
	定点当たり	1.00	-	-	0.07	0.07	-	-	-	-	0.07	-	

基幹定点(週報)		項目	合計	0歳	1-4	5-9	10-14	15-19	20-24	25-29	30-34	35-39	40-44
細菌性髄膜炎	全国	報告数	9	2	-	1	2	-	-	-	-	-	-
		定点当たり	0.02	0.00	-	0.00	0.00	-	-	-	-	-	-
	全県	報告数	-	-	-	-	-	-	-	-	-	-	-
	定点当たり	-	-	-	-	-	-	-	-	-	-	-	
	県域	報告数	-	-	-	-	-	-	-	-	-	-	-
	定点当たり	-	-	-	-	-	-	-	-	-	-	-	
無菌性髄膜炎	全国	報告数	27	6	1	2	5	2	1	2	1	1	1
		定点当たり	0.06	0.01	0.00	0.00	0.01	0.00	0.00	0.00	0.00	0.00	0.00
	全県	報告数	-	-	-	-	-	-	-	-	-	-	-
	定点当たり	-	-	-	-	-	-	-	-	-	-	-	
	県域	報告数	-	-	-	-	-	-	-	-	-	-	-
	定点当たり	-	-	-	-	-	-	-	-	-	-	-	
マイコプラズマ肺炎	全国	報告数	92	-	21	30	11	6	4	1	4	4	2
		定点当たり	0.19	-	0.04	0.06	0.02	0.01	0.01	0.00	0.01	0.01	0.00
	全県	報告数	1	-	-	1	-	-	-	-	-	-	-
	定点当たり	0.09	-	-	0.09	-	-	-	-	-	-	-	
	県域	報告数	-	-	-	-	-	-	-	-	-	-	-
	定点当たり	-	-	-	-	-	-	-	-	-	-	-	
クラミジア肺炎 (オウム病を除く)	全国	報告数	-	-	-	-	-	-	-	-	-	-	-
		定点当たり	-	-	-	-	-	-	-	-	-	-	-
	全県	報告数	-	-	-	-	-	-	-	-	-	-	-
	定点当たり	-	-	-	-	-	-	-	-	-	-	-	
	県域	報告数	-	-	-	-	-	-	-	-	-	-	-
	定点当たり	-	-	-	-	-	-	-	-	-	-	-	
感染性胃腸炎 (ロタウイルス)	全国	報告数	9	1	5	3	-	-	-	-	-	-	-
		定点当たり	0.02	0.00	0.01	0.01	-	-	-	-	-	-	-
	全県	報告数	-	-	-	-	-	-	-	-	-	-	-
	定点当たり	-	-	-	-	-	-	-	-	-	-	-	
	県域	報告数	-	-	-	-	-	-	-	-	-	-	-
	定点当たり	-	-	-	-	-	-	-	-	-	-	-	

眼科定点		項目	9	10-14	15-19	20-29	30-39	40-49	50-59	60-69	70歳以上
急性出血性結膜炎	全国	報告数	-	-	-	1	-	-	-	-	-
		定点当たり	-	-	-	0.00	-	-	-	-	-
	全県	報告数	-	-	-	-	-	-	-	-	-
	定点当たり	-	-	-	-	-	-	-	-	-	
	県域	報告数	-	-	-	-	-	-	-	-	-
	定点当たり	-	-	-	-	-	-	-	-	-	
流行性角結膜炎	全国	報告数	3	15	9	39	72	46	28	29	25
		定点当たり	0.00	0.02	0.01	0.06	0.11	0.07	0.04	0.04	0.04
	全県	報告数	-	3	-	5	10	3	3	3	3
	定点当たり	-	0.08	-	0.14	0.27	0.08	0.08	0.08	0.08	
	県域	報告数	-	1	-	1	5	3	-	-	2
	定点当たり	-	0.07	-	0.07	0.33	0.20	-	-	0.13	

基幹定点(週報)		項目	45-49	50-54	55-59	60-64	65-69	70歳以上
細菌性髄膜炎	全国	報告数	-	1	-	-	1	2
		定点当たり	-	0.00	-	-	0.00	0.00
	全県	報告数	-	-	-	-	-	-
	定点当たり	-	-	-	-	-	-	
	県域	報告数	-	-	-	-	-	
	定点当たり	-	-	-	-	-	-	
無菌性髄膜炎	全国	報告数	-	1	-	-	-	4
		定点当たり	-	0.00	-	-	-	0.01
	全県	報告数	-	-	-	-	-	-
	定点当たり	-	-	-	-	-	-	
	県域	報告数	-	-	-	-	-	
	定点当たり	-	-	-	-	-	-	
マイコプラズマ肺炎	全国	報告数	-	-	-	-	2	7
		定点当たり	-	-	-	-	0.00	0.01
	全県	報告数	-	-	-	-	-	-
	定点当たり	-	-	-	-	-	-	
	県域	報告数	-	-	-	-	-	
	定点当たり	-	-	-	-	-	-	
クラミジア肺炎 (オウム病を除く)	全国	報告数	-	-	-	-	-	-
		定点当たり	-	-	-	-	-	-
	全県	報告数	-	-	-	-	-	-
	定点当たり	-	-	-	-	-	-	
	県域	報告数	-	-	-	-	-	
	定点当たり	-	-	-	-	-	-	
感染性胃腸炎 (ロタウイルス)	全国	報告数	-	-	-	-	-	-
		定点当たり	-	-	-	-	-	-
	全県	報告数	-	-	-	-	-	-
	定点当たり	-	-	-	-	-	-	
	県域	報告数	-	-	-	-	-	
	定点当たり	-	-	-	-	-	-	

表3 5週前～今週の推移 (その1)
 (全県及び横浜市・川崎市・相模原市を除く県域)

2019年33週(08月12日～08月18日)

疾病名	項目		5週前	4週前	3週前	2週前	1週前	今週
			28週	29週	30週	31週	32週	33週
			(07月08日 ～07月14 日)	(07月15日 ～07月21 日)	(07月22日 ～07月28 日)	(07月29日 ～08月04 日)	(08月05日 ～08月11 日)	(08月12日 ～08月18 日)
インフルエンザ (高病原性鳥インフル ンザを除く)	全県	報告数	87	63	62	77	59	26
		定点当たり	0.25	0.18	0.18	0.22	0.21	0.09
	県域	報告数	4	5	6	30	9	6
		定点当たり	0.03	0.04	0.05	0.25	0.08	0.05
RSウイルス 感染症	全県	報告数	109	137	215	254	348	217
		定点当たり	0.48	0.60	0.94	1.12	1.83	1.15
	県域	報告数	39	45	47	82	117	79
		定点当たり	0.53	0.61	0.64	1.11	1.63	1.14
咽頭結膜熱	全県	報告数	105	87	73	52	60	54
		定点当たり	0.46	0.38	0.32	0.23	0.32	0.29
	県域	報告数	62	43	27	14	24	20
		定点当たり	0.84	0.58	0.36	0.19	0.33	0.29
A群溶血性レ ンサ球菌咽頭 炎	全県	報告数	477	342	313	255	218	129
		定点当たり	2.10	1.50	1.37	1.12	1.15	0.68
	県域	報告数	120	88	61	51	47	41
		定点当たり	1.62	1.19	0.82	0.69	0.65	0.59
感染性胃腸炎	全県	報告数	924	679	691	674	518	263
		定点当たり	4.07	2.98	3.03	2.97	2.73	1.39
	県域	報告数	313	198	223	208	184	103
		定点当たり	4.23	2.68	3.01	2.81	2.56	1.49
水痘	全県	報告数	114	85	117	78	71	36
		定点当たり	0.50	0.37	0.51	0.34	0.37	0.19
	県域	報告数	31	21	27	14	27	10
		定点当たり	0.42	0.28	0.36	0.19	0.38	0.14
手足口病	全県	報告数	3,390	3,303	3,772	2,523	1,306	591
		定点当たり	14.93	14.49	16.54	11.11	6.87	3.13
	県域	報告数	800	933	1,201	951	551	255
		定点当たり	10.81	12.61	16.23	12.85	7.65	3.70
伝染性紅斑	全県	報告数	99	92	82	95	52	16
		定点当たり	0.44	0.40	0.36	0.42	0.27	0.08
	県域	報告数	61	65	50	71	33	11
		定点当たり	0.82	0.88	0.68	0.96	0.46	0.16
突発性発しん	全県	報告数	104	100	77	84	63	42
		定点当たり	0.46	0.44	0.34	0.37	0.33	0.22
	県域	報告数	39	44	18	32	25	12
		定点当たり	0.53	0.59	0.24	0.43	0.35	0.17

表3 5週前～今週の推移 (その2)
 (全県及び横浜市・川崎市・相模原市を除く県域)

2019年33週(08月12日～08月18日)

疾病名	項目		5週前	4週前	3週前	2週前	1週前	今週
			28週	29週	30週	31週	32週	33週
			(07月08日 ～07月14 日)	(07月15日 ～07月21 日)	(07月22日 ～07月28 日)	(07月29日 ～08月04 日)	(08月05日 ～08月11 日)	(08月12日 ～08月18 日)
ヘルパンギーナ	全県	報告数	752	664	788	538	356	155
		定点当たり	3.31	2.91	3.46	2.37	1.87	0.82
	県域	報告数	171	181	223	194	134	51
		定点当たり	2.31	2.45	3.01	2.62	1.86	0.74
流行性耳下腺炎	全県	報告数	48	33	40	32	25	16
		定点当たり	0.21	0.14	0.18	0.14	0.13	0.08
	県域	報告数	23	19	19	19	16	8
		定点当たり	0.31	0.26	0.26	0.26	0.22	0.12
急性出血性結膜炎	全県	報告数	-	-	-	1	1	-
		定点当たり	-	-	-	0.02	0.03	-
	県域	報告数	-	-	-	1	1	-
		定点当たり	-	-	-	0.06	0.06	-
流行性角結膜炎	全県	報告数	79	74	81	59	70	41
		定点当たり	1.55	1.45	1.65	1.18	1.75	1.11
	県域	報告数	19	26	21	20	23	15
		定点当たり	1.19	1.53	1.24	1.18	1.35	1.00
細菌性髄膜炎	全県	報告数	-	-	-	-	-	-
		定点当たり	-	-	-	-	-	-
	県域	報告数	-	-	-	-	-	-
		定点当たり	-	-	-	-	-	-
無菌性髄膜炎	全県	報告数	-	1	1	1	-	-
		定点当たり	-	0.09	0.09	0.10	-	-
	県域	報告数	-	-	-	-	-	-
		定点当たり	-	-	-	-	-	-
マイコプラズマ肺炎	全県	報告数	2	1	-	1	-	1
		定点当たり	0.20	0.09	-	0.10	-	0.09
	県域	報告数	2	1	-	1	-	-
		定点当たり	0.40	0.20	-	0.20	-	-
クラミジア肺炎 (オウム病を除く)	全県	報告数	-	-	-	-	-	-
		定点当たり	-	-	-	-	-	-
	県域	報告数	-	-	-	-	-	-
		定点当たり	-	-	-	-	-	-
感染性胃腸炎 (ロタウイルス)	全県	報告数	-	-	-	-	-	-
		定点当たり	-	-	-	-	-	-
	県域	報告数	-	-	-	-	-	-
		定点当たり	-	-	-	-	-	-