



今週の注目感染症

- ～RSウイルス感染症～ RSウイルスの感染による、乳幼児に多くみられる急性呼吸器感染症です。発熱、鼻水などの症状が続き、多くは軽症で治りますが、乳児（特に生後3か月未満）や基礎疾患を持つ小児が感染すると、細気管支炎や肺炎を起こして重症化するリスクが高くなります。国内では、冬に流行のピークが見られましたが、近年は7～8月頃から報告が増える傾向があります。感染している人の咳やくしゃみに含まれるウイルスを吸い込むことや、ウイルスの付着した手で口や鼻などの粘膜を触ることで感染します。流水・石鹸による十分な手洗い、手指消毒、手を触れる場所の消毒、咳エチケット（咳・くしゃみが出る場合はマスク着用）などを行い、感染を予防しましょう。
- ～手足口病～ 第26週に神奈川県の定点当たり報告数が警報レベル(5)を超えました。第30週をピークに減少傾向ですが、まだ警報レベルを超えています。
- ～風しん～ 今週は2例の報告がありました。

今週の全数把握対象疾患

(当該週の国による集計及び各保健福祉事務所からの報告をもとに期日を決めて集計しているため、集計数が前後することがあります。)

分類	対象疾患	内訳				神奈川県 (今週)	神奈川県 (2019年累計)
		県域	横浜市	川崎市	相模原市		
二類	結核	8	7	11	2	28	922
三類	腸管出血性大腸菌感染症		4	1		5	97
四類	A型肝炎			1		1	28
五類	アメーバ赤痢		1		1	2	49
	カルバペネム耐性腸内細菌科細菌感染症	2	1			3	108
	後天性免疫不全症候群	1				1	40
	侵襲性髄膜炎菌感染症			1		1	4
	水痘(入院例)	1	1			2	26
	百日咳	5				5	341
	風しん	1		1		2	254

全数把握対象疾患情報

- 結核28例：年齢群は20歳代4例、30歳代5例、40歳代3例、50歳代1例、60歳代2例、70歳代9例、80歳代3例、90歳代1例、病型は肺結核12例、肺結核及び結核性胸膜炎1例、リンパ節結核2例、潜在性結核感染症13例
- 腸管出血性大腸菌感染症5例：年齢群は10歳代2例、20歳代1例、60歳代2例、血清型・毒素型はO157 VT1VT2 2例、O157 VT型不明 1例、O103 VT1 1例、O111 VT1VT2 1例、推定感染経路は経口感染2例、不明3例、推定感染地域は神奈川県4例、都道府県不明1例
- A型肝炎1例：年齢群は40歳代、推定感染経路は性的接触、推定感染地域は神奈川県、ワクチン接種歴は接種なし
- アメーバ赤痢2例：年齢群は30歳代1例、60歳代1例、病型は腸管アメーバ症2例、推定感染経路は性的接触1例、不明1例、感染地域は都道府県不明2例
- カルバペネム耐性腸内細菌感染症3例：年齢群は60歳代1例、70歳代2例、菌種は*Klebsiella aerogenes*(*Enterobacter aerogenes*) 2例、*Enterobacter cloacae* 1例、推定感染経路は医療器具関連感染2例、手術部位感染1例、推定感染地域は神奈川県2例、都道府県不明1例
- 後天性免疫不全症候群1例：年齢群は10歳未満、病型はAIDS、推定感染経路は母子感染、推定感染地域は国内
- 侵襲性髄膜炎菌感染症1例：年齢群は30歳代、推定感染経路は飛沫・飛沫核感染、推定感染地域は神奈川県、ワクチン接種歴は不明
- 水痘(入院例)2例：年齢群は40歳代1例、70歳代1例、推定感染経路は飛沫・飛沫核感染1例、その他1例、推定感染地域は神奈川県1例、不明1例、ワクチン接種歴は接種なし1例、不明1例
- 百日咳5例：年齢群は10歳未満2例、10歳代2例、50歳代1例、推定感染原因は職場1例、不明4例、推定感染地域は神奈川県5例、ワクチン接種歴は接種あり3例、接種なし1例、不明1例
- 風しん2例：男女別は男性1例、女性1例、年齢群は30歳代1例、50歳代1例、推定感染経路は不明2例、推定感染地域は北海道1例、都道府県不明1例、ワクチン接種歴は接種なし1例、不明1例

今週の定点把握対象疾患

- 手足口病の定点当たりの報告数は、全県(6.87)で前週(11.11)より減少しましたが、引き続き警報レベル(5)を超えています。
- 水痘の定点当たりの報告数は、小田原保健福祉事務所足柄上センター管内(1.33)で注意報レベル(1)を超えています。
- RSウイルス感染症の定点当たりの報告数は、全県(1.83)で前週(1.12)より増加し、報告が多くなっています。

神奈川県感染症情報センター

神奈川県衛生研究所 企画情報部 衛生情報課

TEL:0467-83-4400(代表)

FAX:0467-89-5211(企画情報部)

感染症発生動向調査事業は「感染症の予防及び感染症の患者に対する医療に関する法律」によって行われています。

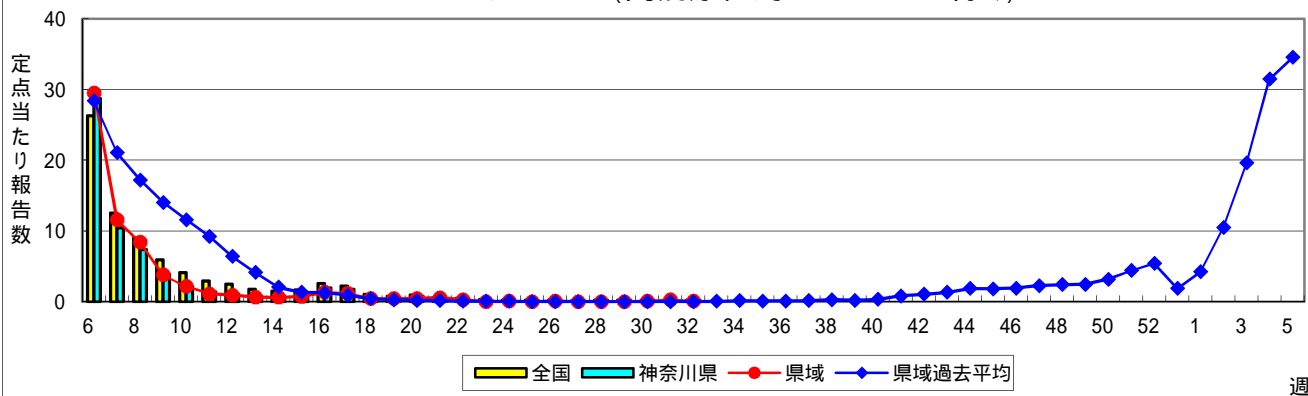
* 県域とは、神奈川県内の市町村のうち横浜市、川崎市、相模原市を除いた地域です

感染症発生動向調査:週報対象疾患の時系列グラフ

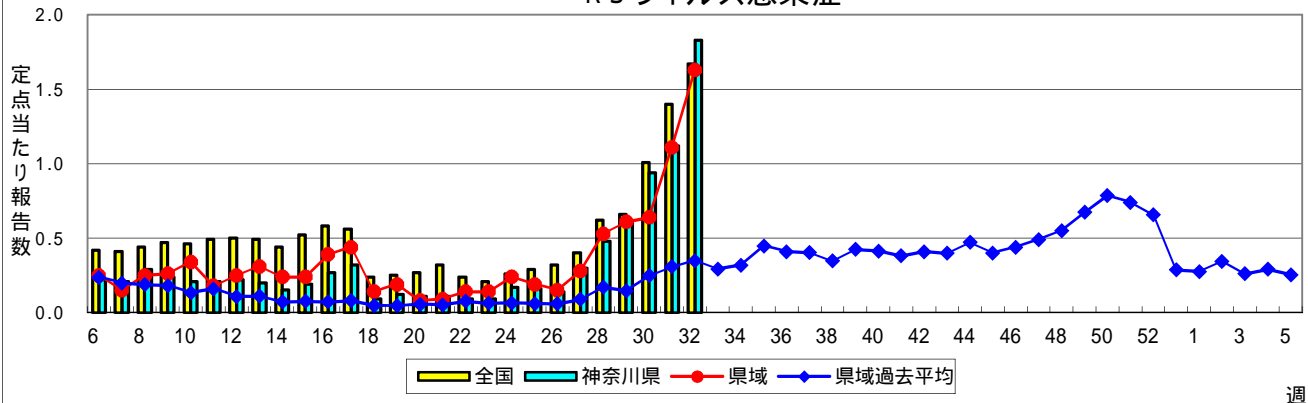
疾患名の括弧書きは、一般名称であり、正式名称ではありません。 2019年32週

神奈川県&県域(横浜市・川崎市・相模原市を除く)のデータです。 (08月05日~08月11日)

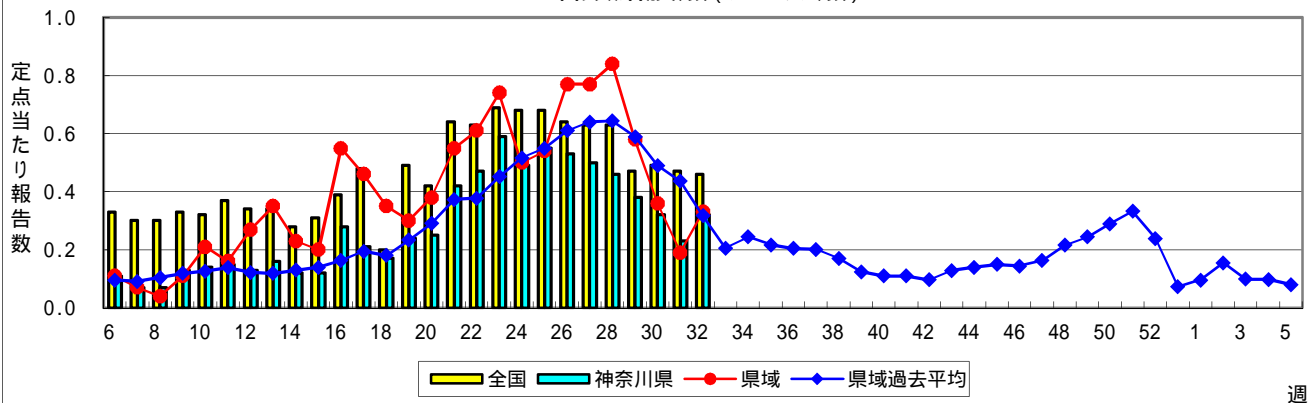
インフルエンザ(高病原性鳥インフルエンザを除く)



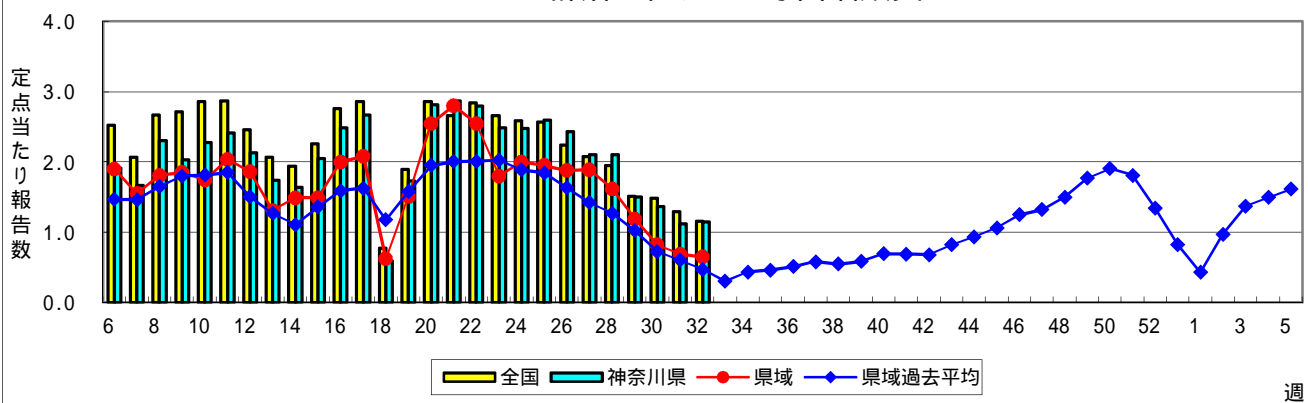
RSウイルス感染症



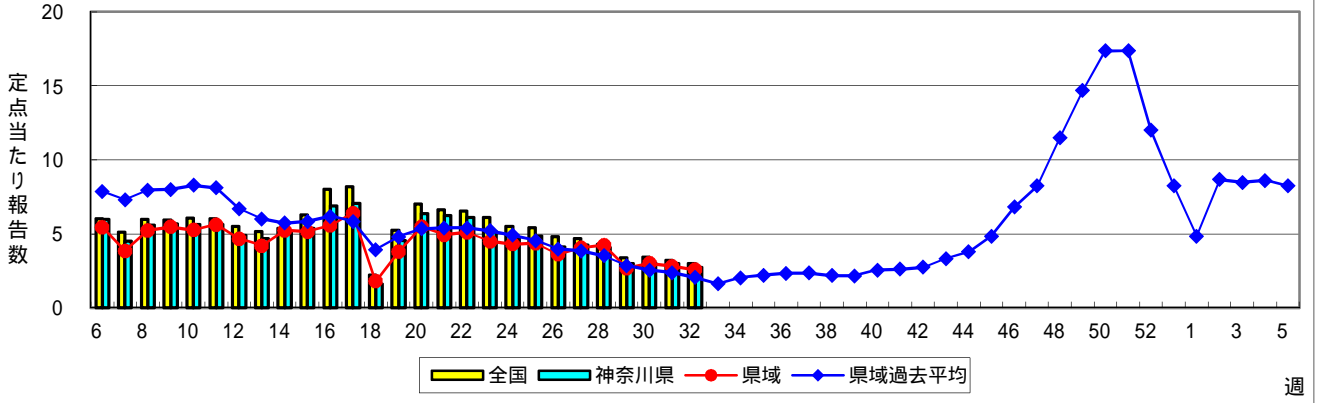
咽頭結膜熱(プール熱)



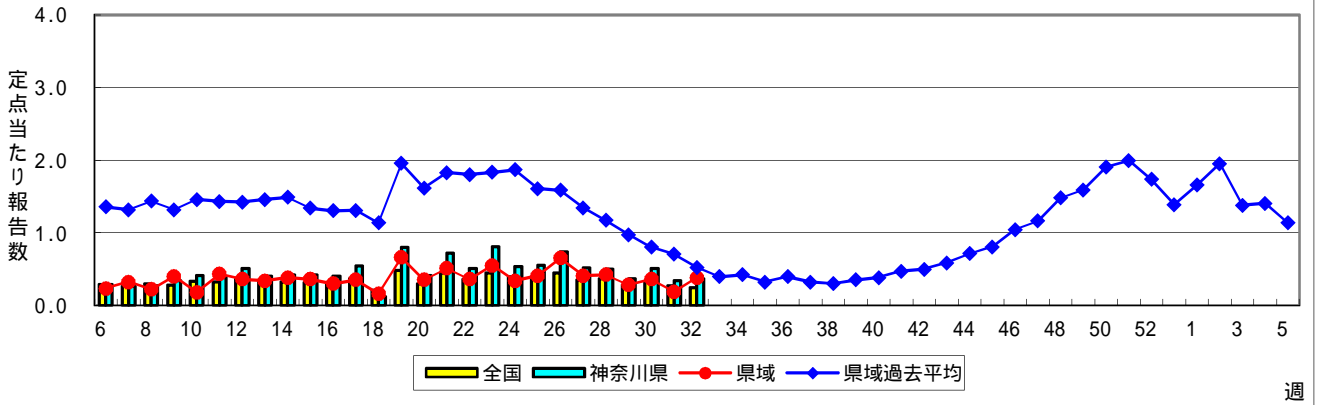
A群溶血性レンサ球菌咽頭炎



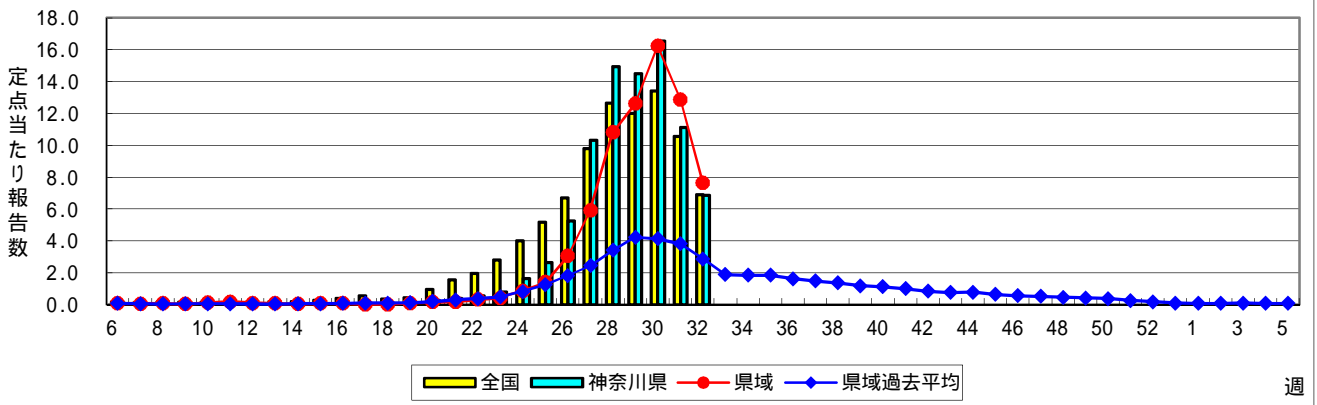
感染性胃腸炎



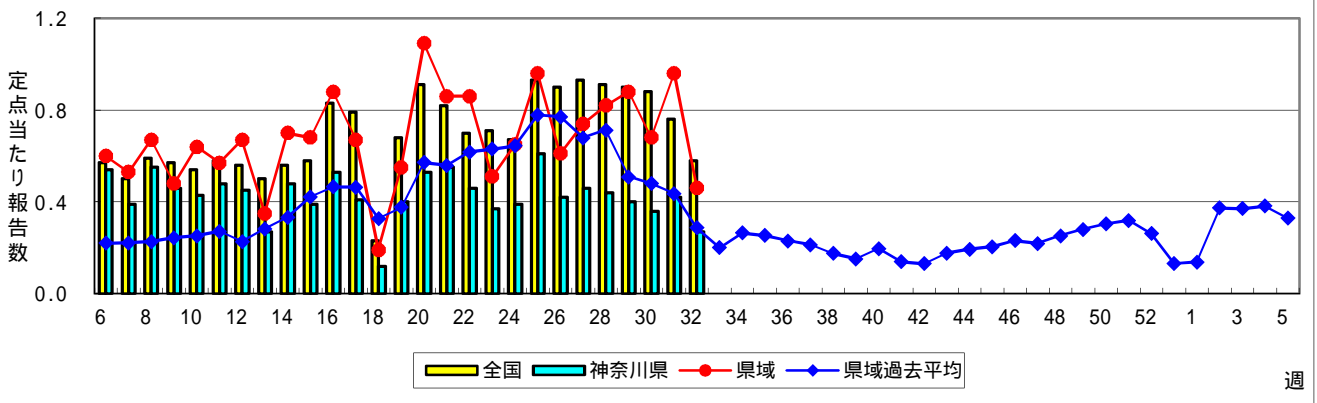
水痘(水ぼうそう)



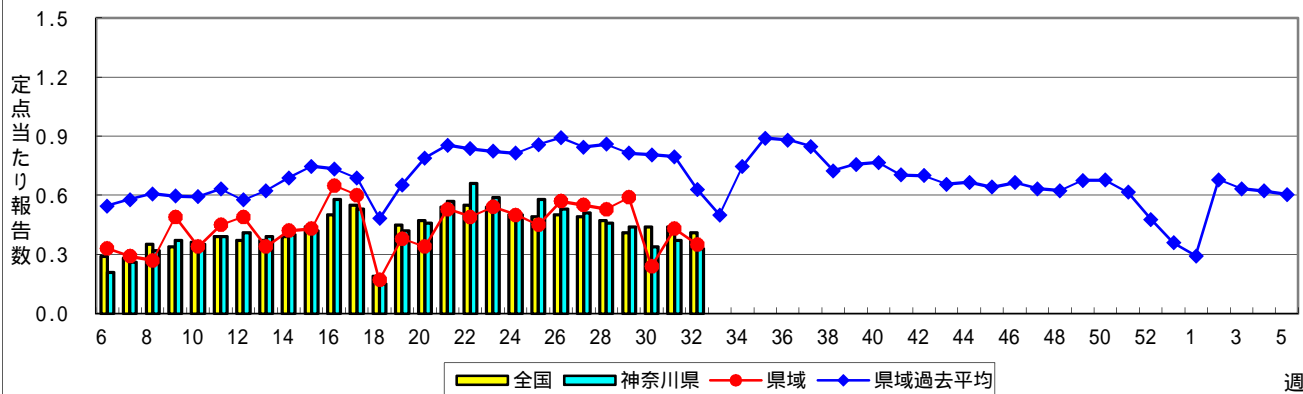
手足口病



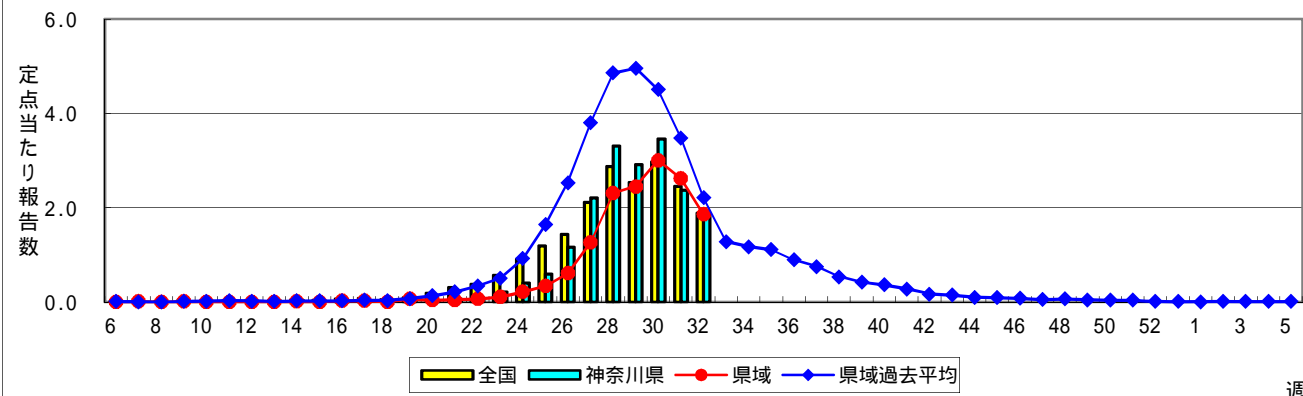
伝染性紅斑(リンゴ病)



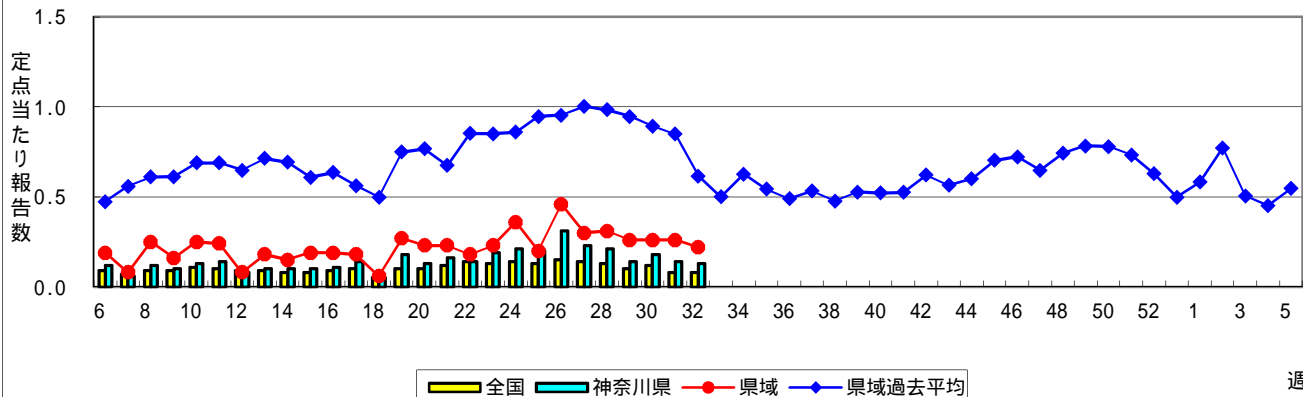
突発性発しん



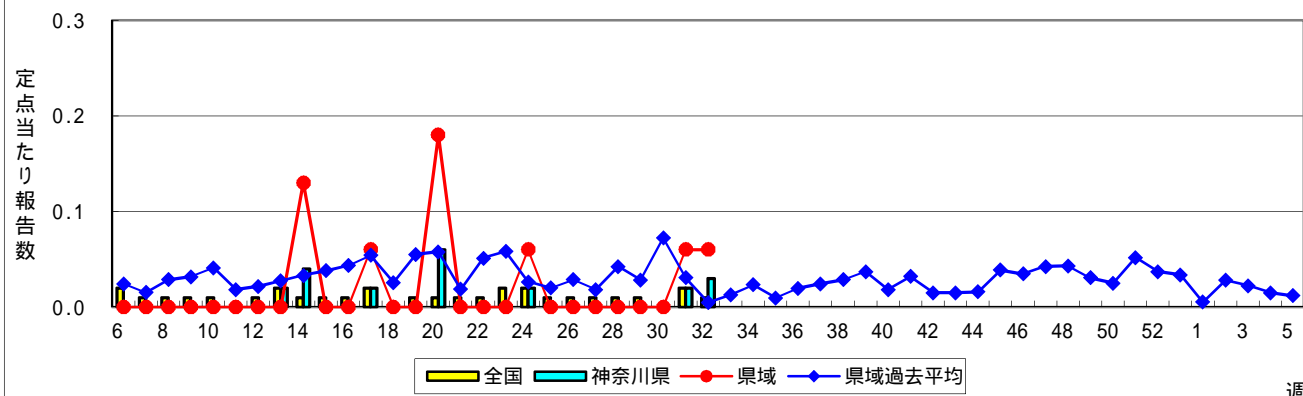
ヘルパンギーナ



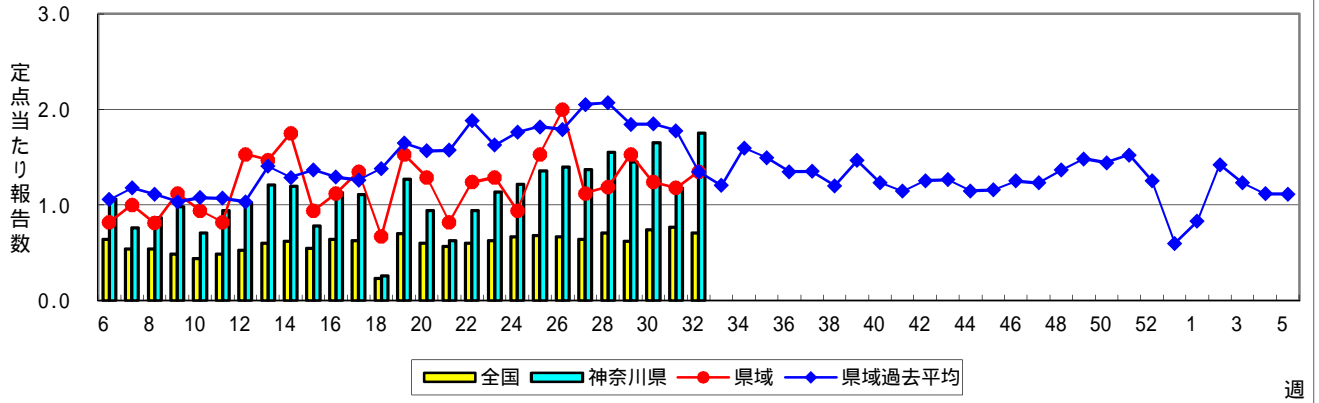
流行性耳下腺炎(おたふくかぜ)



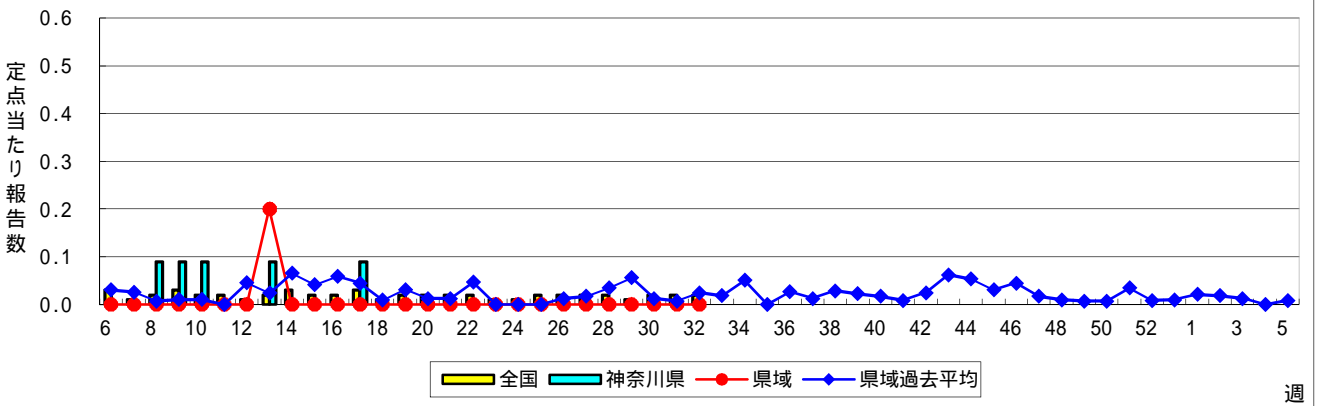
急性出血性結膜炎



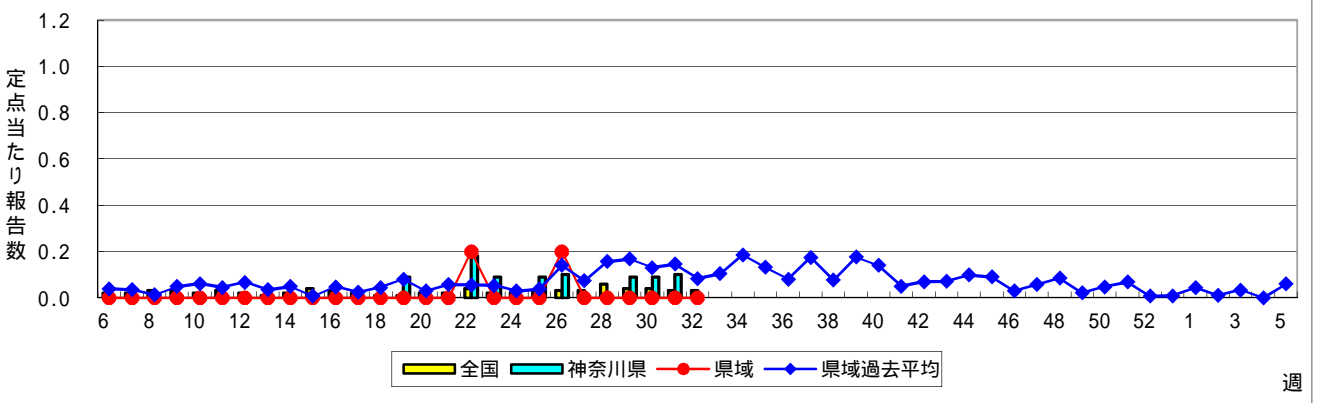
流行性角結膜炎



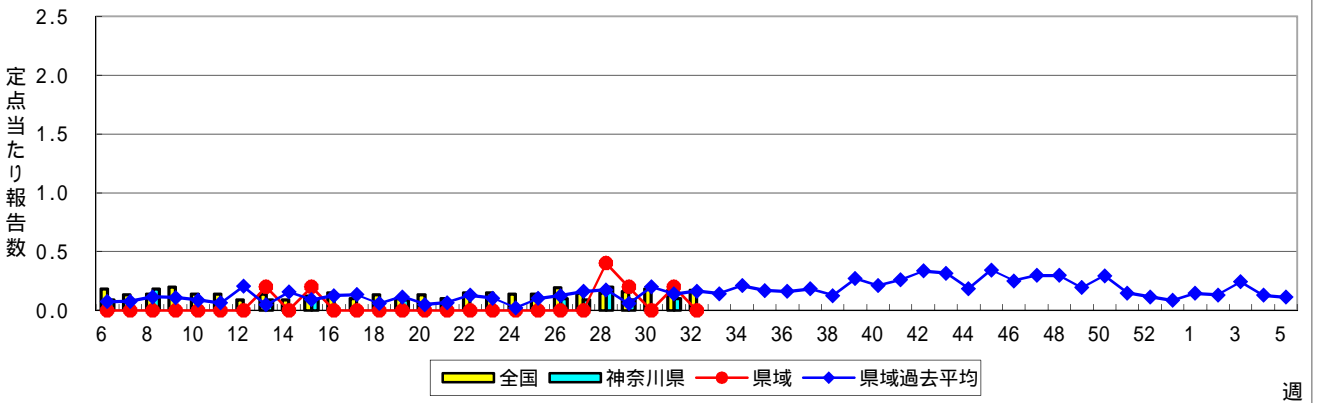
細菌性髄膜炎



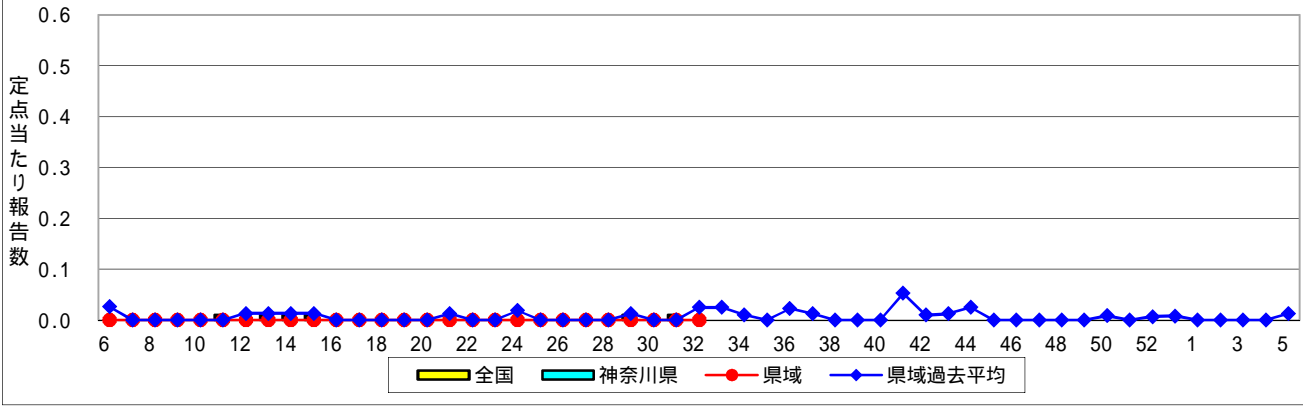
無菌性髄膜炎



マイコプラズマ肺炎



クラミジア肺炎(オウム病を除く)



感染性胃腸炎(ロタウイルス)

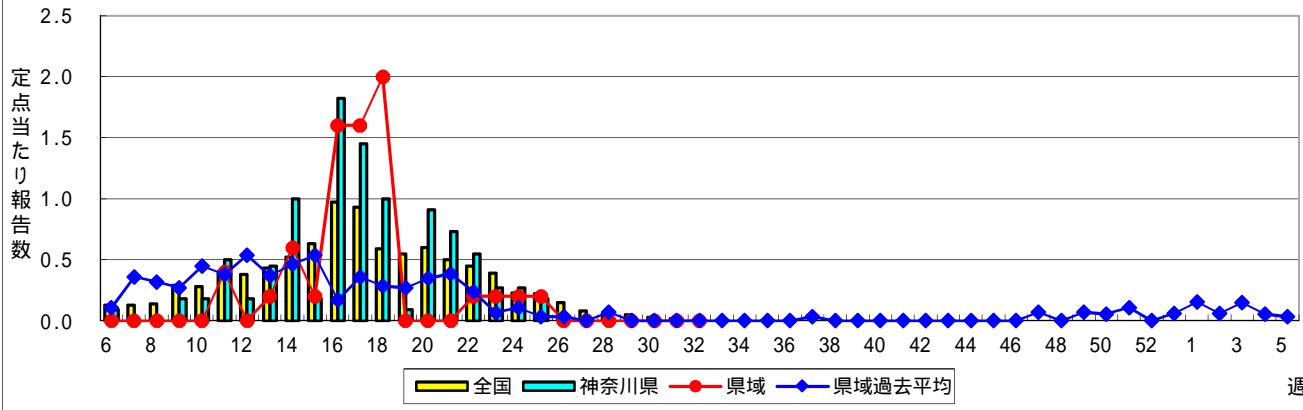


表1 報告数・定点当たり報告数 疾病、政令市・保健所別 (その1)

2019年32週(08月05日~08月11日)

神奈川県	インフルエンザ (高病原性鳥インフルエンザ を除く)		RSウイルス感染症		咽頭結膜熱		A群溶血性レンサ球菌 咽頭炎		感染性胃腸炎	
	報告数	定点当たり	報告数	定点当たり	報告数	定点当たり	報告数	定点当たり	報告数	定点当たり
全県	59	0.21	348	1.83	60	0.32	218	1.15	518	2.73
横浜市	27	0.30	112	1.78	24	0.38	95	1.51	165	2.62
川崎市	23	0.41	113	3.42	9	0.27	58	1.76	105	3.18
相模原市	-	-	6	0.27	3	0.14	18	0.82	64	2.91
県域 (横浜市、川崎市、相模原市を除く)	9	0.08	117	1.63	24	0.33	47	0.65	184	2.56
横須賀市	5	0.36	12	1.33	1	0.11	1	0.11	13	1.44
藤沢市	1	0.06	15	1.50	2	0.20	5	0.50	23	2.30
茅ヶ崎市	-	-	2	0.29	1	0.14	-	-	18	2.57
平塚	1	0.09	5	0.71	4	0.57	8	1.14	14	2.00
平塚 秦野センター	-	-	11	1.83	1	0.17	-	-	25	4.17
鎌倉	-	-	6	1.00	1	0.17	1	0.17	16	2.67
鎌倉 三崎センター	-	-	-	-	1	0.50	-	-	-	-
小田原	-	-	7	1.17	-	-	9	1.50	18	3.00
小田原 足柄上センター	-	-	-	-	2	0.67	-	-	-	-
厚木	1	0.06	53	4.82	10	0.91	20	1.82	54	4.91
厚木 大和センター	1	0.17	6	1.20	1	0.20	3	0.60	3	0.60

神奈川県	水痘		手足口病		伝染性紅斑		突発性発しん	
	報告数	定点当たり	報告数	定点当たり	報告数	定点当たり	報告数	定点当たり
全県	71	0.37	1,306	6.87	52	0.27	63	0.33
横浜市	31	0.49	381	6.05	12	0.19	18	0.29
川崎市	9	0.27	256	7.76	5	0.15	10	0.30
相模原市	4	0.18	118	5.36	2	0.09	10	0.45
県域 (横浜市、川崎市、相模原市を除く)	27	0.38	551	7.65	33	0.46	25	0.35
横須賀市	3	0.33	66	7.33	3	0.33	3	0.33
藤沢市	5	0.50	117	11.70	2	0.20	3	0.30
茅ヶ崎市	1	0.14	15	2.14	1	0.14	1	0.14
平塚	3	0.43	34	4.86	11	1.57	2	0.29
平塚 秦野センター	-	-	72	12.00	8	1.33	1	0.17
鎌倉	3	0.50	28	4.67	-	-	5	0.83
鎌倉 三崎センター	-	-	-	-	-	-	-	-
小田原	2	0.33	38	6.33	2	0.33	-	-
小田原 足柄上センター	4	1.33	5	1.67	1	0.33	-	-
厚木	4	0.36	155	14.09	4	0.36	7	0.64
厚木 大和センター	2	0.40	21	4.20	1	0.20	3	0.60

神奈川県	ヘルパンギーナ		流行性耳下腺炎		急性出血性結膜炎		流行性角結膜炎		細菌性髄膜炎	
	報告数	定点当たり	報告数	定点当たり	報告数	定点当たり	報告数	定点当たり	報告数	定点当たり
全県	356	1.87	25	0.13	1	0.03	70	1.75	-	-
横浜市	97	1.54	5	0.08	-	-	16	1.45	-	-
川崎市	72	2.18	3	0.09	-	-	13	1.63	-	-
相模原市	53	2.41	1	0.05	-	-	18	4.50	-	-
県域 (横浜市、川崎市、相模原市を除く)	134	1.86	16	0.22	1	0.06	23	1.35	-	-
横須賀市	6	0.67	11	1.22	1	0.50	1	0.50	-	-
藤沢市	12	1.20	1	0.10	-	-	1	0.33	-	-
茅ヶ崎市	10	1.43	3	0.43	-	-	1	0.50
平塚	6	0.86	-	-	-	-	5	2.50	-	-
平塚 秦野センター	25	4.17	-	-	-	-	-	-
鎌倉	13	2.17	1	0.17	-	-	-	-
鎌倉 三崎センター	-	-	-	-
小田原	8	1.33	-	-	-	-	2	2.00
小田原 足柄上センター	-	-	-	-	-	-
厚木	50	4.55	-	-	-	-	11	3.67	-	-
厚木 大和センター	4	0.80	-	-	-	-	2	1.00

表2 報告数・定点当たり報告数、疾病・年齢階級別
(全県及び横浜市・川崎市・相模原市を除く県域) (その1)

2019年32週(08月05日~08月11日)

*表2は、各保健福祉事務所からの最新の報告をもとに作成しているため、国の週別データである表1および表3の数値と一致しないことがあります。

インフルエンザ定点	項目	合計	~5か月	~11か月	1歳	2	3	4	5	6	7	8	
インフルエンザ (高病原性鳥インフルエンザを除く)	全国	報告数	1,025	5	11	51	57	64	49	62	53	46	49
		定点当たり	0.22	0.00	0.00	0.01	0.01	0.01	0.01	0.01	0.01	0.01	0.01
	全県	報告数	59	-	2	3	5	8	8	13	8	2	1
		定点当たり	0.21	-	0.01	0.01	0.02	0.03	0.03	0.05	0.03	0.01	0.00
	県域	報告数	9	-	1	-	-	1	1	4	2	-	-
		定点当たり	0.08	-	0.01	-	-	0.01	0.01	0.04	0.02	-	-

小児科定点	項目	合計	~5か月	~11か月	1歳	2	3	4	5	6	7	8	
RSウイルス 感染症	全国	報告数	5,033	566	994	2,151	835	326	102	33	8	2	3
		定点当たり	1.67	0.19	0.33	0.72	0.28	0.11	0.03	0.01	0.00	0.00	0.00
	全県	報告数	348	28	67	162	65	20	3	-	1	-	-
		定点当たり	1.83	0.15	0.35	0.85	0.34	0.11	0.02	-	0.01	-	-
	県域	報告数	117	11	23	45	24	11	1	-	-	-	-
		定点当たり	1.63	0.15	0.32	0.63	0.33	0.15	0.01	-	-	-	-
咽頭結膜熱	全国	報告数	1,391	7	79	352	230	199	159	138	77	42	28
		定点当たり	0.46	0.00	0.03	0.12	0.08	0.07	0.05	0.05	0.03	0.01	0.01
	全県	報告数	60	1	5	16	6	5	5	5	4	1	-
		定点当たり	0.32	0.01	0.03	0.08	0.03	0.03	0.03	0.03	0.02	0.01	-
	県域	報告数	24	-	1	6	2	1	-	4	2	1	-
		定点当たり	0.33	-	0.01	0.08	0.03	0.01	-	0.06	0.03	0.01	-
A群溶血性 レンサ球菌咽頭 炎	全国	報告数	3,500	-	12	145	251	420	513	540	450	309	218
		定点当たり	1.16	-	0.00	0.05	0.08	0.14	0.17	0.18	0.15	0.10	0.07
	全県	報告数	218	-	-	4	14	30	32	32	27	19	16
		定点当たり	1.15	-	-	0.02	0.07	0.16	0.17	0.17	0.14	0.10	0.08
	県域	報告数	47	-	-	-	-	5	5	10	10	3	5
		定点当たり	0.65	-	-	-	-	0.07	0.07	0.14	0.14	0.04	0.07
感染性胃腸炎	全国	報告数	8,949	102	764	1,513	1,054	920	821	715	529	433	335
		定点当たり	2.98	0.03	0.25	0.50	0.35	0.31	0.27	0.24	0.18	0.14	0.11
	全県	報告数	518	2	45	77	61	50	44	49	34	17	23
		定点当たり	2.73	0.01	0.24	0.41	0.32	0.26	0.23	0.26	0.18	0.09	0.12
	県域	報告数	184	1	11	29	16	21	17	22	14	7	6
		定点当たり	2.56	0.01	0.15	0.40	0.22	0.29	0.24	0.31	0.19	0.10	0.08
水痘	全国	報告数	712	4	23	57	51	54	76	88	84	81	70
		定点当たり	0.24	0.00	0.01	0.02	0.02	0.02	0.03	0.03	0.03	0.03	0.02
	全県	報告数	71	-	1	5	4	5	11	9	9	7	8
		定点当たり	0.37	-	0.01	0.03	0.02	0.03	0.06	0.05	0.05	0.04	0.04
	県域	報告数	27	-	-	3	2	-	5	2	4	4	3
		定点当たり	0.38	-	-	0.04	0.03	-	0.07	0.03	0.06	0.06	0.04

インフルエンザ定点	項目	9	10-14	15-19	20-29	30-39	40-49	50-59	60-69	70-79	80歳以上	
インフルエンザ (高病原性鳥インフルエンザを除く)	全国	報告数	27	104	29	82	109	88	46	37	26	30
		定点当たり	0.01	0.02	0.01	0.02	0.02	0.02	0.01	0.01	0.01	0.01
	全県	報告数	2	2	-	-	2	2	-	1	-	-
		定点当たり	0.01	0.01	-	-	0.01	0.01	-	0.00	-	-
	県域	報告数	-	-	-	-	-	-	-	-	-	-
		定点当たり	-	-	-	-	-	-	-	-	-	-

小児科定点	項目	9	10-14	15-19	20歳以上	
RSウイルス 感染症	全国	報告数	1	7	-	5
		定点当たり	0.00	0.00	-	0.00
	全県	報告数	-	1	-	1
		定点当たり	-	0.01	-	0.01
	県域	報告数	-	1	-	1
		定点当たり	-	0.01	-	0.01
咽頭結膜熱	全国	報告数	19	33	7	21
		定点当たり	0.01	0.01	0.00	0.01
	全県	報告数	1	4	2	5
		定点当たり	0.01	0.02	0.01	0.03
	県域	報告数	1	2	2	2
		定点当たり	0.01	0.03	0.03	0.03
A群溶血性 レンサ球菌咽頭 炎	全国	報告数	165	287	26	164
		定点当たり	0.05	0.10	0.01	0.05
	全県	報告数	13	14	-	17
		定点当たり	0.07	0.07	-	0.09
	県域	報告数	2	1	-	6
		定点当たり	0.03	0.01	-	0.08
感染性胃腸炎	全国	報告数	260	691	127	685
		定点当たり	0.09	0.23	0.04	0.23
	全県	報告数	15	37	7	57
		定点当たり	0.08	0.19	0.04	0.30
	県域	報告数	3	16	-	21
		定点当たり	0.04	0.22	-	0.29
水痘	全国	報告数	37	78	3	6
		定点当たり	0.01	0.03	0.00	0.00
	全県	報告数	4	7	1	-
		定点当たり	0.02	0.04	0.01	-
	県域	報告数	2	2	-	-
		定点当たり	0.03	0.03	-	-

表2 報告数・定点当たり報告数、疾病・年齢階級別
(全県及び横浜市・川崎市・相模原市を除く県域) (その2)

2019年32週(08月05日~08月11日)

*表2は、各保健福祉事務所からの最新の報告をもとに作成しているため、国の還元データである表1および表3の数値と一致しないことがあります

小児科定点	項目	合計	~5か月	~11か月	1歳	
手足口病	全国	報告数	20,693	269	1,989	6,168
		定点当たり	6.88	0.09	0.66	2.05
	全県	報告数	1,306	13	144	359
		定点当たり	6.87	0.07	0.76	1.89
	県域	報告数	551	3	63	145
		定点当たり	7.65	0.04	0.88	2.01
伝染性紅斑	全国	報告数	1,740	3	14	87
		定点当たり	0.58	0.00	0.00	0.03
	全県	報告数	52	-	1	1
		定点当たり	0.27	-	0.01	0.01
	県域	報告数	33	-	-	1
		定点当たり	0.46	-	-	0.01
突発性発しん	全国	報告数	1,231	26	399	614
		定点当たり	0.41	0.01	0.13	0.20
	全県	報告数	63	4	17	29
		定点当たり	0.33	0.02	0.09	0.15
	県域	報告数	25	3	5	11
		定点当たり	0.35	0.04	0.07	0.15
ヘルパンギーナ	全国	報告数	5,648	48	446	1,401
		定点当たり	1.88	0.02	0.15	0.47
	全県	報告数	356	4	31	76
		定点当たり	1.87	0.02	0.16	0.40
	県域	報告数	134	2	14	31
		定点当たり	1.86	0.03	0.19	0.43
流行性耳下腺炎	全国	報告数	226	-	1	5
		定点当たり	0.08	-	0.00	0.00
	全県	報告数	25	-	-	-
		定点当たり	0.13	-	-	-
	県域	報告数	16	-	-	-
		定点当たり	0.22	-	-	-

小児科定点	項目	2	3	4	5	6	7	8	9	10-14	15-19	20歳以上	
手足口病	全国	報告数	4,287	2,850	1,889	1,196	650	362	211	166	340	44	272
		定点当たり	1.43	0.95	0.63	0.40	0.22	0.12	0.07	0.06	0.11	0.01	0.09
	全県	報告数	251	191	123	76	46	27	11	11	22	4	28
		定点当たり	1.32	1.01	0.65	0.40	0.24	0.14	0.06	0.06	0.12	0.02	0.15
	県域	報告数	100	81	50	32	27	16	6	6	8	-	14
		定点当たり	1.39	1.13	0.69	0.44	0.38	0.22	0.08	0.08	0.11	-	0.19
伝染性紅斑	全国	報告数	152	261	269	326	229	144	97	58	69	2	29
		定点当たり	0.05	0.09	0.09	0.11	0.08	0.05	0.03	0.02	0.02	0.00	0.01
	全県	報告数	3	7	11	7	9	4	1	4	2	-	2
		定点当たり	0.02	0.04	0.06	0.04	0.05	0.02	0.01	0.06	0.12	0.02	0.15
	県域	報告数	3	5	5	4	5	3	1	3	2	-	1
		定点当たり	0.04	0.07	0.07	0.06	0.07	0.04	0.01	0.04	0.03	-	0.01
突発性発しん	全国	報告数	124	41	16	7	3	-	1	-	-	-	-
		定点当たり	0.04	0.01	0.01	0.00	0.00	-	0.00	-	-	-	-
	全県	報告数	9	2	1	1	-	-	-	-	-	-	-
		定点当たり	0.05	0.01	0.01	0.01	-	-	-	-	-	-	-
	県域	報告数	5	1	-	-	-	-	-	-	-	-	-
		定点当たり	0.07	0.01	-	-	-	-	-	-	-	-	-
ヘルパンギーナ	全国	報告数	1,144	845	645	420	250	136	95	58	111	10	39
		定点当たり	0.38	0.28	0.21	0.14	0.08	0.05	0.03	0.02	0.04	0.00	0.01
	全県	報告数	62	51	51	29	18	11	7	3	9	-	4
		定点当たり	0.33	0.27	0.27	0.15	0.09	0.06	0.04	0.02	0.05	-	0.02
	県域	報告数	20	21	19	5	7	4	4	1	6	-	-
		定点当たり	0.28	0.29	0.26	0.07	0.10	0.06	0.06	0.01	0.08	-	-
流行性耳下腺炎	全国	報告数	9	25	42	25	28	22	20	18	25	4	2
		定点当たり	0.00	0.01	0.01	0.01	0.01	0.01	0.01	0.01	0.01	0.00	0.00
	全県	報告数	1	1	3	3	3	6	2	3	2	-	1
		定点当たり	0.01	0.01	0.02	0.02	0.02	0.03	0.01	0.02	0.01	-	0.01
	県域	報告数	1	1	2	1	2	4	-	3	2	-	-
		定点当たり	0.01	0.01	0.03	0.01	0.03	0.06	-	0.04	0.03	-	-

表2 報告数・定点当たり報告数、疾病・年齢階級別
(全県及び横浜市・川崎市・相模原市を除く県域) (その3)

2019年32週(08月05日～08月11日)

*表2は、各保健福祉事務所からの最新の報告をもとに作成しているため、国の還元データである表1および表3の数値と一致しないことがあります。

眼科定点		項目	合計	～5か月	～11か月	1歳	2	3	4	5	6	7	8
急性出血性結膜炎	全国	報告数	6	-	-	-	1	-	-	-	-	-	1
		定点当たり	0.01	-	-	-	0.00	-	-	-	-	-	0.00
	全県	報告数	1	-	-	-	-	-	-	-	-	-	-
		定点当たり	0.03	-	-	-	-	-	-	-	-	-	-
	県域	報告数	1	-	-	-	-	-	-	-	-	-	-
		定点当たり	0.06	-	-	-	-	-	-	-	-	-	-
流行性角結膜炎	全国	報告数	457	1	8	28	16	17	11	11	11	7	9
		定点当たり	0.71	0.00	0.01	0.04	0.02	0.03	0.02	0.02	0.02	0.01	0.01
	全県	報告数	70	-	1	3	3	-	2	2	2	2	1
		定点当たり	1.75	-	0.03	0.08	0.08	-	0.05	0.05	0.05	0.05	0.03
	県域	報告数	23	-	1	1	1	-	1	-	-	1	-
		定点当たり	1.35	-	0.06	-	0.06	-	0.06	-	-	0.06	-

眼科定点(週報)		項目	合計	0歳	1-4	5-9	10-14	15-19	20-24	25-29	30-34	35-39	40-44
細菌性髄膜炎	全国	報告数	8	3	2	-	-	-	-	-	-	-	1
		定点当たり	0.02	0.01	0.00	-	-	-	-	-	-	-	0.00
	全県	報告数	-	-	-	-	-	-	-	-	-	-	-
		定点当たり	-	-	-	-	-	-	-	-	-	-	-
	県域	報告数	-	-	-	-	-	-	-	-	-	-	-
		定点当たり	-	-	-	-	-	-	-	-	-	-	-
無菌性髄膜炎	全国	報告数	15	1	-	2	3	1	1	2	1	-	-
		定点当たり	0.03	0.00	-	0.00	0.01	0.00	0.00	0.00	0.00	-	-
	全県	報告数	-	-	-	-	-	-	-	-	-	-	-
		定点当たり	-	-	-	-	-	-	-	-	-	-	-
	県域	報告数	-	-	-	-	-	-	-	-	-	-	-
		定点当たり	-	-	-	-	-	-	-	-	-	-	-
マイコプラズマ肺炎	全国	報告数	81	1	20	23	20	1	-	2	2	1	1
		定点当たり	0.17	0.00	0.04	0.05	0.04	0.00	-	0.00	0.00	0.00	0.00
	全県	報告数	-	-	-	-	-	-	-	-	-	-	-
		定点当たり	-	-	-	-	-	-	-	-	-	-	-
	県域	報告数	-	-	-	-	-	-	-	-	-	-	-
		定点当たり	-	-	-	-	-	-	-	-	-	-	-
クラミジア肺炎(オウム病を除く)	全国	報告数	2	-	-	-	-	-	-	-	-	-	-
		定点当たり	0.00	-	-	-	-	-	-	-	-	-	-
	全県	報告数	-	-	-	-	-	-	-	-	-	-	-
		定点当たり	-	-	-	-	-	-	-	-	-	-	-
	県域	報告数	-	-	-	-	-	-	-	-	-	-	-
		定点当たり	-	-	-	-	-	-	-	-	-	-	-
感染性胃腸炎(ロタウイルス)	全国	報告数	3	-	2	1	-	-	-	-	-	-	-
		定点当たり	0.01	-	0.00	0.00	-	-	-	-	-	-	-
	全県	報告数	-	-	-	-	-	-	-	-	-	-	-
		定点当たり	-	-	-	-	-	-	-	-	-	-	-
	県域	報告数	-	-	-	-	-	-	-	-	-	-	-
		定点当たり	-	-	-	-	-	-	-	-	-	-	-

眼科定点		項目	9	10-14	15-19	20-29	30-39	40-49	50-59	60-69	70歳以上
急性出血性結膜炎	全国	報告数	-	-	1	-	-	-	-	2	1
		定点当たり	-	-	0.00	-	-	-	-	0.00	0.00
	全県	報告数	-	-	1	-	-	-	-	-	-
		定点当たり	-	-	0.03	-	-	-	-	-	-
	県域	報告数	-	-	1	-	-	-	-	-	-
		定点当たり	-	-	0.06	-	-	-	-	-	-
流行性角結膜炎	全国	報告数	7	16	8	53	79	54	33	41	47
		定点当たり	0.01	0.02	0.01	0.08	0.12	0.08	0.05	0.06	0.07
	全県	報告数	2	7	1	9	12	12	5	1	5
		定点当たり	0.05	0.18	0.03	0.23	0.30	0.30	0.13	0.03	0.13
	県域	報告数	1	1	-	3	5	7	2	-	-
		定点当たり	0.06	0.06	-	0.18	0.29	0.41	0.12	-	-

眼科定点(週報)		項目	45-49	50-54	55-59	60-64	65-69	70歳以上
細菌性髄膜炎	全国	報告数	1	-	1	-	-	-
		定点当たり	0.00	-	0.00	-	-	-
	全県	報告数	-	-	-	-	-	-
		定点当たり	-	-	-	-	-	-
	県域	報告数	-	-	-	-	-	-
		定点当たり	-	-	-	-	-	-
無菌性髄膜炎	全国	報告数	-	-	-	-	4	
		定点当たり	-	-	-	-	0.01	
	全県	報告数	-	-	-	-	-	
		定点当たり	-	-	-	-	-	
	県域	報告数	-	-	-	-	-	
		定点当たり	-	-	-	-	-	
マイコプラズマ肺炎	全国	報告数	-	-	-	2	8	
		定点当たり	-	-	-	0.00	0.02	
	全県	報告数	-	-	-	-	-	
		定点当たり	-	-	-	-	-	
	県域	報告数	-	-	-	-	-	
		定点当たり	-	-	-	-	-	
クラミジア肺炎(オウム病を除く)	全国	報告数	-	-	1	-	1	
		定点当たり	-	-	0.00	-	0.00	
	全県	報告数	-	-	-	-	-	
		定点当たり	-	-	-	-	-	
	県域	報告数	-	-	-	-	-	
		定点当たり	-	-	-	-	-	
感染性胃腸炎(ロタウイルス)	全国	報告数	-	-	-	-	-	
		定点当たり	-	-	-	-	-	
	全県	報告数	-	-	-	-	-	
		定点当たり	-	-	-	-	-	
	県域	報告数	-	-	-	-	-	
		定点当たり	-	-	-	-	-	

表3 5週前～今週の推移 (その1)
 (全県及び横浜市・川崎市・相模原市を除く県域)

2019年32週(08月05日～08月11日)

疾病名	項目		5週前	4週前	3週前	2週前	1週前	今週
			27週	28週	29週	30週	31週	32週
			(07月01日 ～07月07 日)	(07月08日 ～07月14 日)	(07月15日 ～07月21 日)	(07月22日 ～07月28 日)	(07月29日 ～08月04 日)	(08月05日 ～08月11 日)
インフルエンザ (高病原性鳥インフル ンザを除く)	全県	報告数	57	87	63	62	77	59
		定点当たり	0.16	0.25	0.18	0.18	0.22	0.21
	県域	報告数	3	4	5	6	30	9
		定点当たり	0.03	0.03	0.04	0.05	0.25	0.08
RSウイルス 感染症	全県	報告数	69	109	137	215	254	348
		定点当たり	0.30	0.48	0.60	0.94	1.12	1.83
	県域	報告数	21	39	45	47	82	117
		定点当たり	0.28	0.53	0.61	0.64	1.11	1.63
咽頭結膜熱	全県	報告数	116	105	87	73	52	60
		定点当たり	0.50	0.46	0.38	0.32	0.23	0.32
	県域	報告数	57	62	43	27	14	24
		定点当たり	0.77	0.84	0.58	0.36	0.19	0.33
A群溶血性レ ンサ球菌咽頭 炎	全県	報告数	489	477	342	313	255	218
		定点当たり	2.10	2.10	1.50	1.37	1.12	1.15
	県域	報告数	140	120	88	61	51	47
		定点当たり	1.89	1.62	1.19	0.82	0.69	0.65
感染性胃腸炎	全県	報告数	990	924	679	691	674	518
		定点当たり	4.25	4.07	2.98	3.03	2.97	2.73
	県域	報告数	298	313	198	223	208	184
		定点当たり	4.03	4.23	2.68	3.01	2.81	2.56
水痘	全県	報告数	121	114	85	117	78	71
		定点当たり	0.52	0.50	0.37	0.51	0.34	0.37
	県域	報告数	30	31	21	27	14	27
		定点当たり	0.41	0.42	0.28	0.36	0.19	0.38
手足口病	全県	報告数	2,403	3,390	3,303	3,772	2,523	1,306
		定点当たり	10.31	14.93	14.49	16.54	11.11	6.87
	県域	報告数	438	800	933	1,201	951	551
		定点当たり	5.92	10.81	12.61	16.23	12.85	7.65
伝染性紅斑	全県	報告数	108	99	92	82	95	52
		定点当たり	0.46	0.44	0.40	0.36	0.42	0.27
	県域	報告数	55	61	65	50	71	33
		定点当たり	0.74	0.82	0.88	0.68	0.96	0.46
突発性発しん	全県	報告数	119	104	100	77	84	63
		定点当たり	0.51	0.46	0.44	0.34	0.37	0.33
	県域	報告数	41	39	44	18	32	25
		定点当たり	0.55	0.53	0.59	0.24	0.43	0.35

表3 5週前～今週の推移 (その2)
 (全県及び横浜市・川崎市・相模原市を除く県域)

2019年32週(08月05日～08月11日)

疾病名	項目		5週前	4週前	3週前	2週前	1週前	今週
			27週	28週	29週	30週	31週	32週
			(07月01日 ～07月07 日)	(07月08日 ～07月14 日)	(07月15日 ～07月21 日)	(07月22日 ～07月28 日)	(07月29日 ～08月04 日)	(08月05日 ～08月11 日)
ヘルパンギーナ	全県	報告数	515	752	664	788	538	356
		定点当たり	2.21	3.31	2.91	3.46	2.37	1.87
	県域	報告数	94	171	181	223	194	134
		定点当たり	1.27	2.31	2.45	3.01	2.62	1.86
流行性耳下腺炎	全県	報告数	54	48	33	40	32	25
		定点当たり	0.23	0.21	0.14	0.18	0.14	0.13
	県域	報告数	22	23	19	19	19	16
		定点当たり	0.30	0.31	0.26	0.26	0.26	0.22
急性出血性結膜炎	全県	報告数	-	-	-	-	1	1
		定点当たり	-	-	-	-	0.02	0.03
	県域	報告数	-	-	-	-	1	1
		定点当たり	-	-	-	-	0.06	0.06
流行性角結膜炎	全県	報告数	67	79	74	81	59	70
		定点当たり	1.37	1.55	1.45	1.65	1.18	1.75
	県域	報告数	19	19	26	21	20	23
		定点当たり	1.12	1.19	1.53	1.24	1.18	1.35
細菌性髄膜炎	全県	報告数	-	-	-	-	-	-
		定点当たり	-	-	-	-	-	-
	県域	報告数	-	-	-	-	-	-
		定点当たり	-	-	-	-	-	-
無菌性髄膜炎	全県	報告数	-	-	1	1	1	-
		定点当たり	-	-	0.09	0.09	0.10	-
	県域	報告数	-	-	-	-	-	-
		定点当たり	-	-	-	-	-	-
マイコプラズマ肺炎	全県	報告数	1	2	1	-	1	-
		定点当たり	0.09	0.20	0.09	-	0.10	-
	県域	報告数	-	2	1	-	1	-
		定点当たり	-	0.40	0.20	-	0.20	-
クラミジア肺炎 (オウム病を除く)	全県	報告数	-	-	-	-	-	-
		定点当たり	-	-	-	-	-	-
	県域	報告数	-	-	-	-	-	-
		定点当たり	-	-	-	-	-	-
感染性胃腸炎 (ロタウイルス)	全県	報告数	-	-	-	-	-	-
		定点当たり	-	-	-	-	-	-
	県域	報告数	-	-	-	-	-	-
		定点当たり	-	-	-	-	-	-