



神奈川県感染症発生情報 (31週報)

(2019年7月29日～8月4日)

<http://www.eiken.pref.kanagawa.jp/>



今週の注目感染症

～輸入感染症～ 今週は、海外で感染して帰国後に発症した輸入感染症の報告がみられました。海外では、飲食物を介した感染症や、動物や蚊・マダニなどの昆虫が媒介する感染症、日本では少なくなったポリオなどの感染症にうつる可能性が高い地域があります。海外へ行かれる際には、検疫所（FORTH）、厚生労働省、外務省のホームページなどで渡航先の感染症流行状況や必要な対策を確認して、輸入感染症を予防しましょう。また、帰国後に体調不良で受診する場合は、主治医に渡航先を伝えましょう。

～手足口病～ 第26週に神奈川県の定点当たり報告数が警報レベル(5)を超え、今週も流行が続いています。

～風しん～ 今週は3例の報告がありました。

今週の全数把握対象疾患

(当該週の国による集計及び各保健福祉事務所からの報告をもとに期日を決めて集計しているため、集計数が前後することがあります。)

分類	対象疾患	内訳				神奈川県 (今週)	神奈川県 (2019年累計)
		県域	横浜市	川崎市	相模原市		
二類	結核	4	15	6	2	27	889
三類	腸管出血性大腸菌感染症		4	2		6	92
	腸チフス		1			1	5
四類	E型肝炎		1	2		3	41
	A型肝炎			3		3	27
	デング熱		1			1	17
	レジオネラ症	4	4	1		9	80
五類	劇症型溶血性レンサ球菌感染症	1				1	47
	後天性免疫不全症候群			1		1	39
	侵襲性インフルエンザ菌感染症			1		1	26
	梅毒	3	1	1		5	165
	百日咳	3	2			5	334
	風しん	1		1	1	3	252

全数把握対象疾患情報

- 結核27例：年齢群は20歳代2例、30歳代2例、40歳代4例、50歳代3例、60歳代6例、70歳代5例、80歳代5例、病型は肺結核13例、リンパ節結核2例、結核性胸膜炎1例、潜在性結核感染症11例
- 腸管出血性大腸菌感染症6例：年齢群は10歳代1例、20歳代2例、60歳代2例、70歳代1例、血清型・毒素型はO157 VT1VT2 3例、O157 VT1 1例、O157 VT型不明 2例、推定感染経路は経口感染1例、不明5例、推定感染地域は神奈川県1例、宮崎県1例、都道府県不明4例
- 腸チフス1例：年齢群は20歳代、推定感染経路は経口感染、推定感染地域はシンガポール共和国
- E型肝炎3例：年齢群は40歳代1例、50歳代1例、70歳代1例、推定感染経路は経口感染1例、不明2例、推定感染地域は神奈川県1例、都道府県不明2例
- A型肝炎3例：年齢群は30歳代1例、50歳代2例、推定感染経路は性的接触2例、経口感染1例、推定感染地域は神奈川県2例、神奈川県及び東京都1例、ワクチン接種歴は接種なし3例
- デング熱1例：年齢群は50歳代、病型はデング熱、推定感染経路は蚊からの感染、推定感染地域はフィリピン共和国
- レジオネラ症9例：年齢群は50歳代3例、60歳代3例、70歳代1例、80歳代2例、病型は肺炎型8例、無症状病原体保有者1例、推定感染経路は水系感染2例、水系感染及び塵埃感染1例、不明6例、推定感染地域は神奈川県4例、神奈川県・長野県及びフィリピン共和国1例、東京都1例、都道府県不明3例
- 劇症型溶血性レンサ球菌感染症1例：年齢群は90歳代、推定感染経路は創傷感染、推定感染地域は神奈川県
- 後天性免疫不全症候群1例：年齢群は30歳代、病型はAIDS、推定感染経路は性的接触、推定感染地域は国内
- 侵襲性インフルエンザ菌感染症1例：年齢群は30歳代、感染経路は不明、感染地域は都道府県不明、ワクチン接種歴は不明
- 梅毒5例：年齢群は20歳代1例、30歳代1例、40歳代2例、50歳代1例、病型は早期顕症梅毒 期1例、早期顕症梅毒 期1例、無症状病原体保有者3例、推定感染経路は性的接触5例、推定感染地域は神奈川県1例、都道府県不明4例
- 百日咳5例：年齢群は10歳未満2例、10歳代2例、20歳代1例、推定感染原因は家族内感染1例、不明4例、推定感染地域は神奈川県5例、ワクチン接種歴は接種あり3例、不明2例
- 風しん3例：男女別は男性3例、年齢群は30歳代1例、40歳代2例、推定感染経路は飛沫感染1例、不明2例、推定感染地域は神奈川県及び東京都1例、東京都1例、不明1例、ワクチン接種歴は不明3例

今週の定点把握対象疾患

- 手足口病の定点当たりの報告数は、全県(11.11)で前週(16.54)より減少しましたが、引き続き警報レベル(5)を超えています。
- 伝染性紅斑の定点当たりの報告数は、平塚保健福祉事務所管内(2.29)、平塚保健福祉事務所秦野センター管内(2.17)、小田原保健福祉事務所管内(2.00)で警報レベル(2)を超えています。
- ヘルパンギーナの定点当たりの報告数は、全県(2.37)でやや高くなっています。

神奈川県感染症情報センター

神奈川県衛生研究所 企画情報部 衛生情報課

TEL:0467-83-4400(代表)

FAX:0467-89-5211(企画情報部)

感染症発生動向調査事業は「感染症の予防及び感染症の患者に対する医療に関する法律」によって行われています。

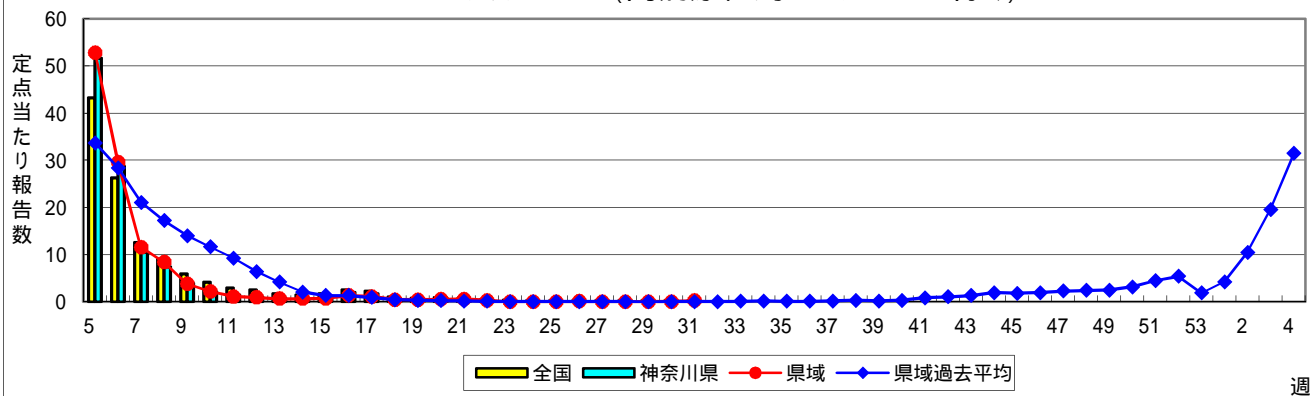
*県域とは、神奈川県内の市町村のうち横浜市、川崎市、相模原市を除いた地域です

感染症発生動向調査:週報対象疾患の時系列グラフ

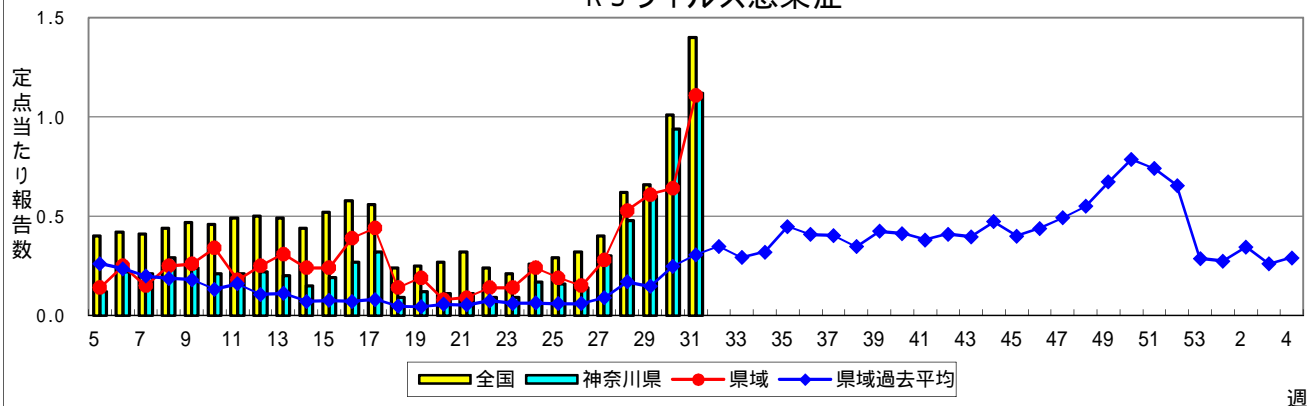
疾患名の括弧書きは、一般名称であり、正式名称ではありません。 2019年31週

神奈川県&県域(横浜市・川崎市・相模原市を除く)のデータです。 (07月29日~08月04日)

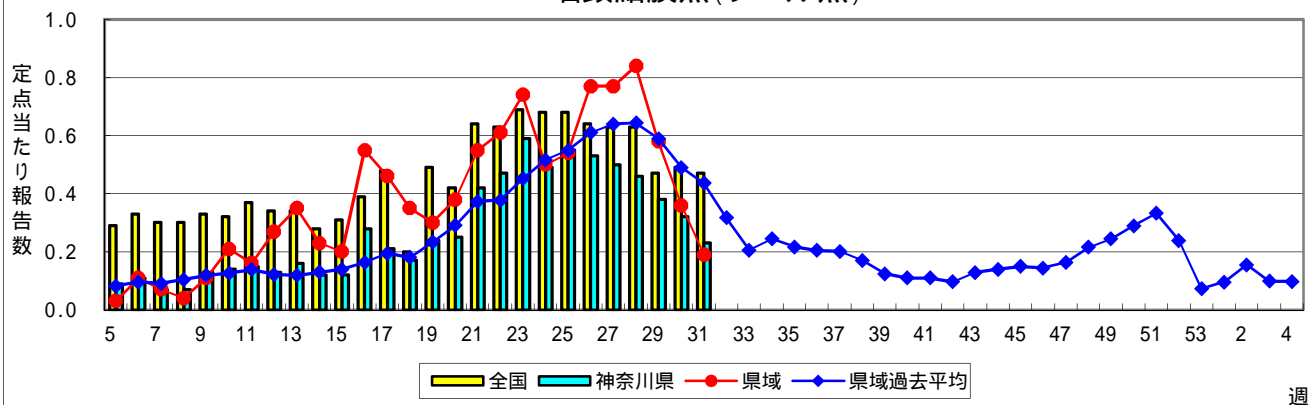
インフルエンザ(高病原性鳥インフルエンザを除く)



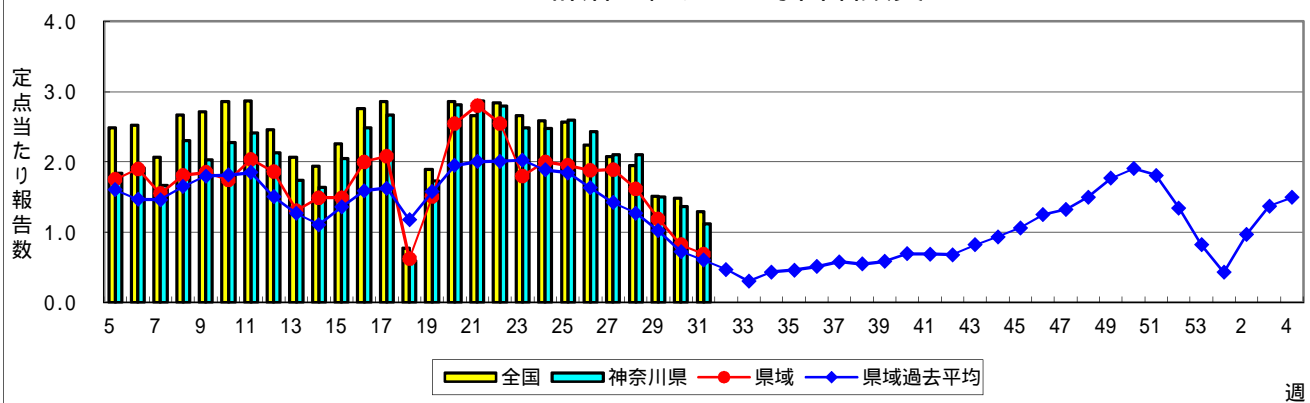
RSウイルス感染症



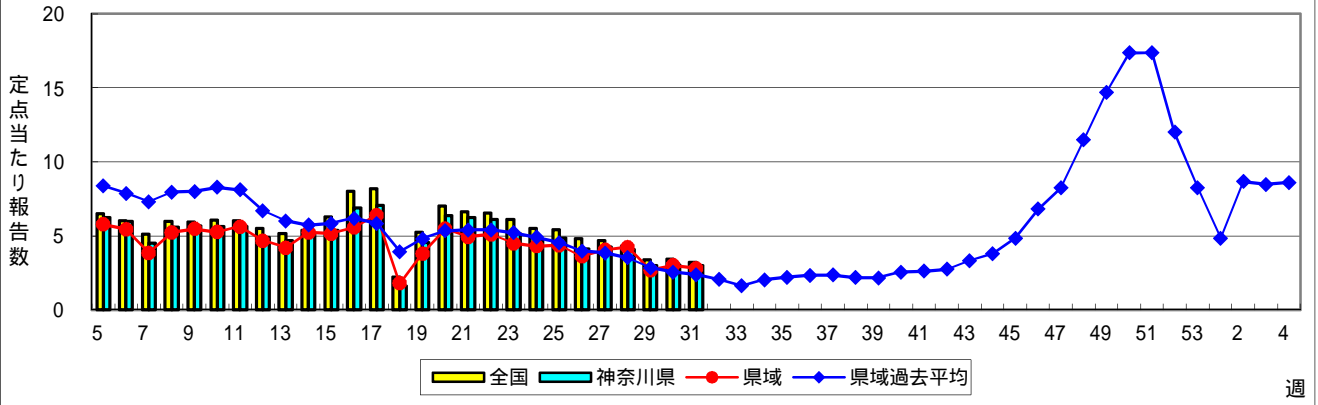
咽頭結膜熱(プール熱)



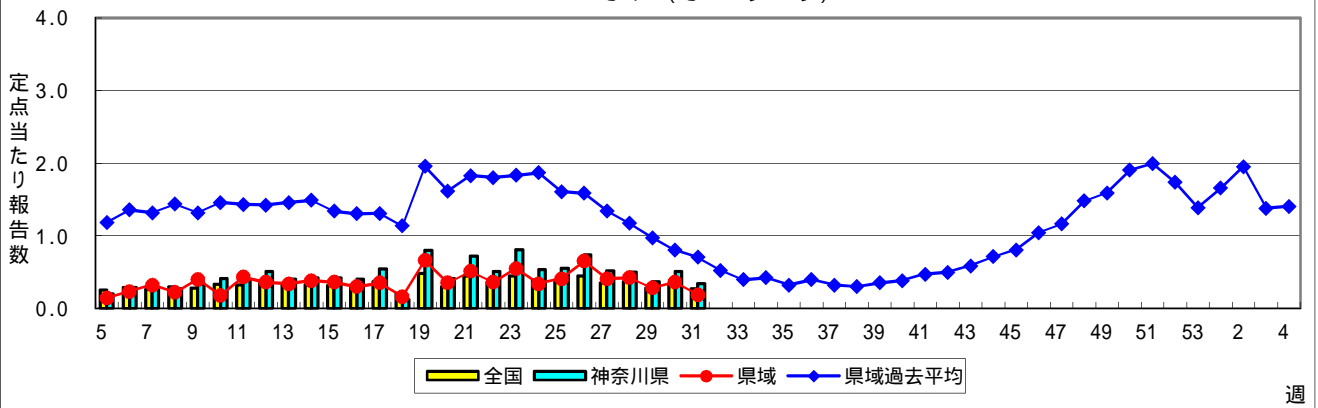
A群溶血性レンサ球菌咽頭炎



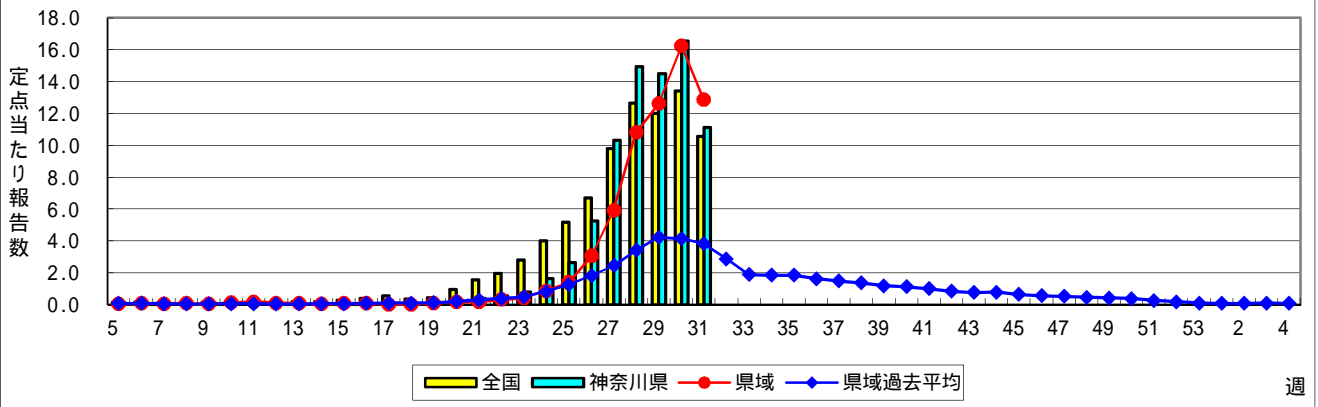
感染性胃腸炎



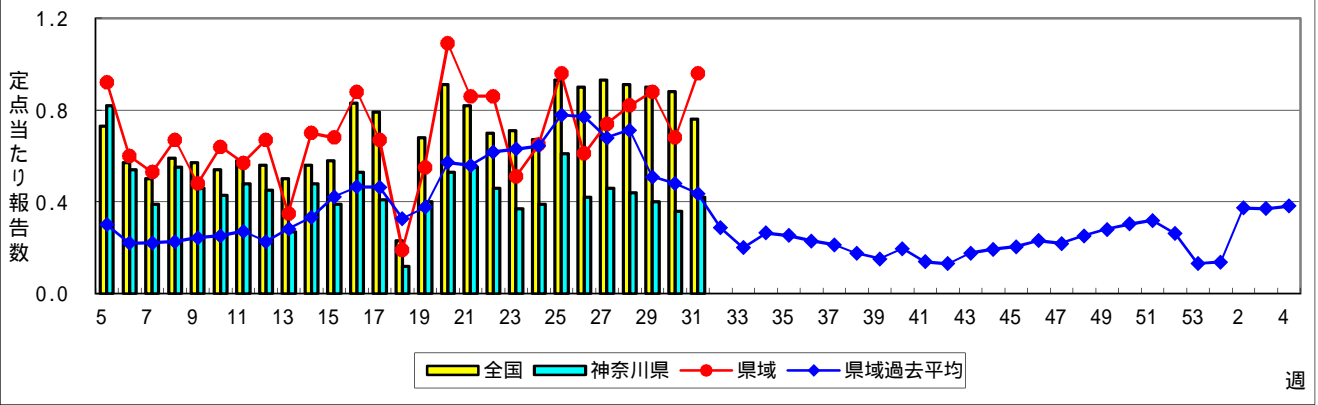
水痘(水ぼうそう)



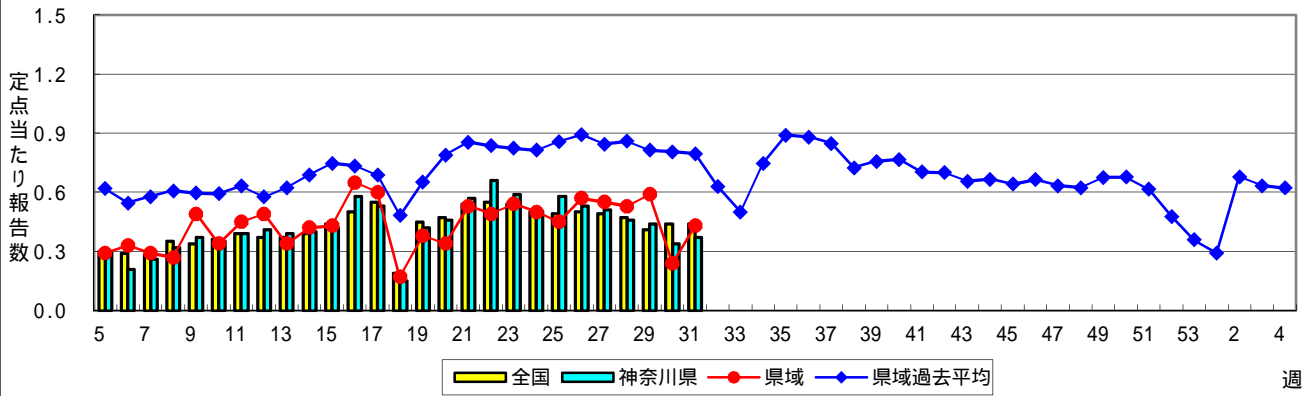
手足口病



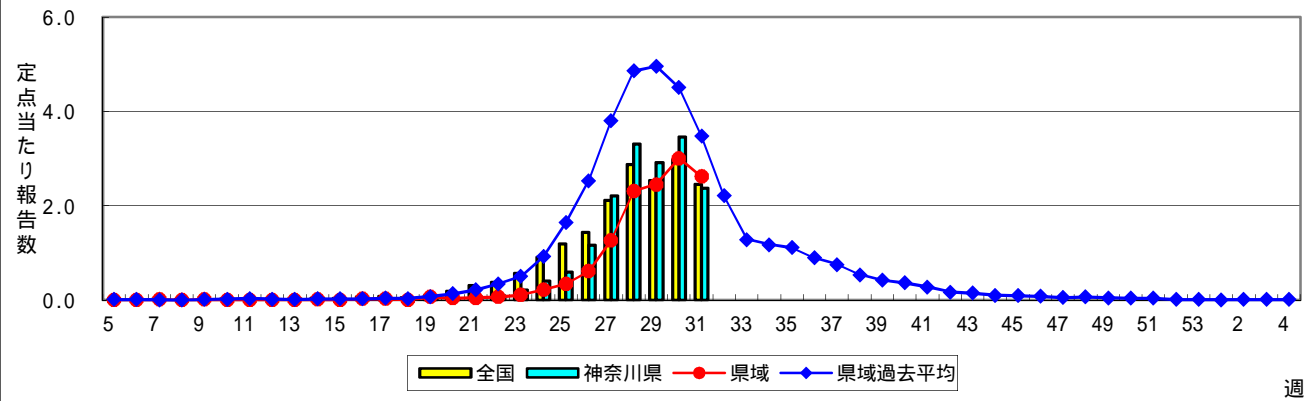
伝染性紅斑(リンゴ病)



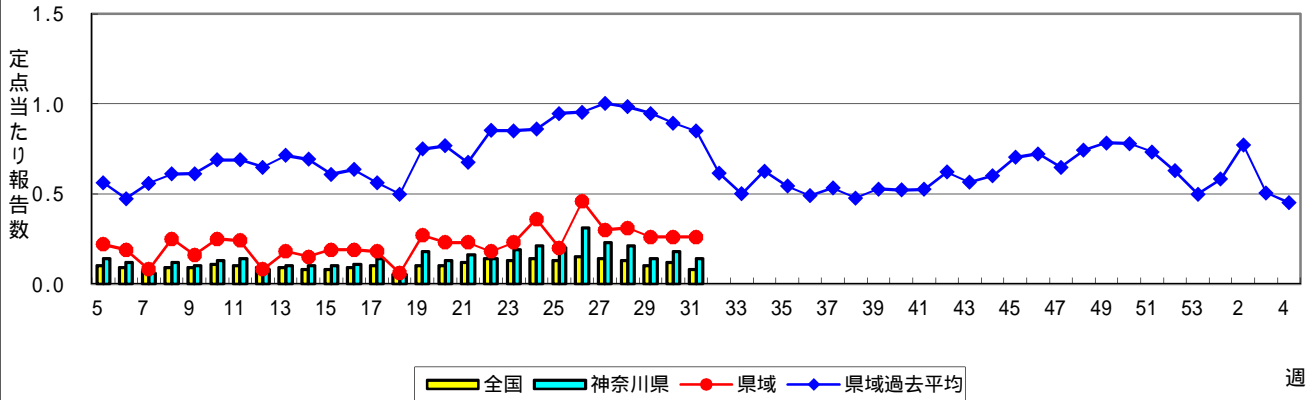
突発性発しん



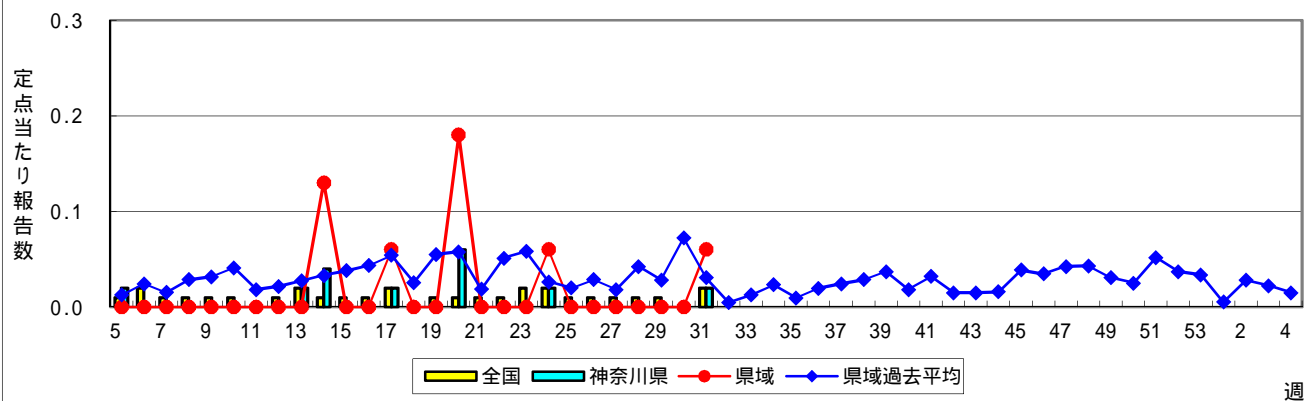
ヘルパンギーナ



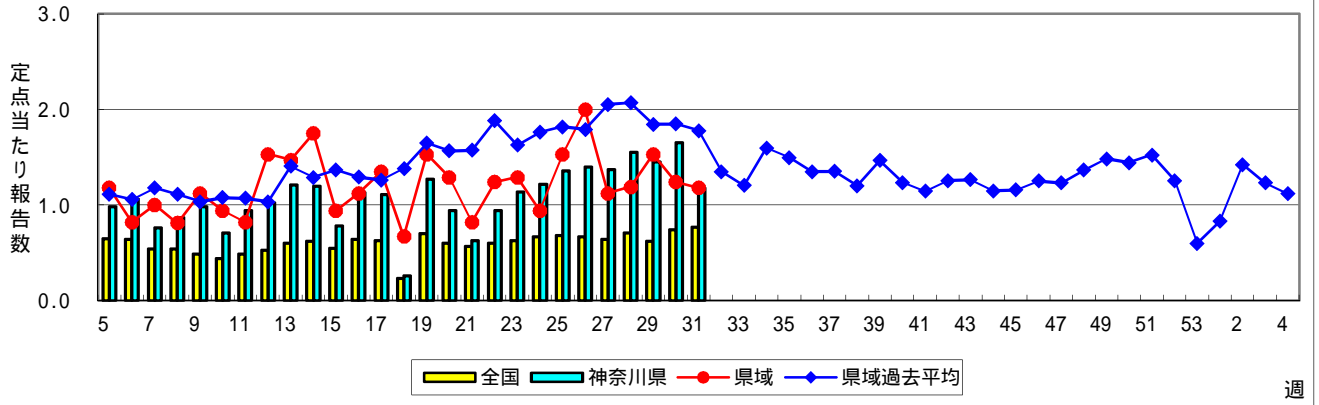
流行性耳下腺炎(おたふくかぜ)



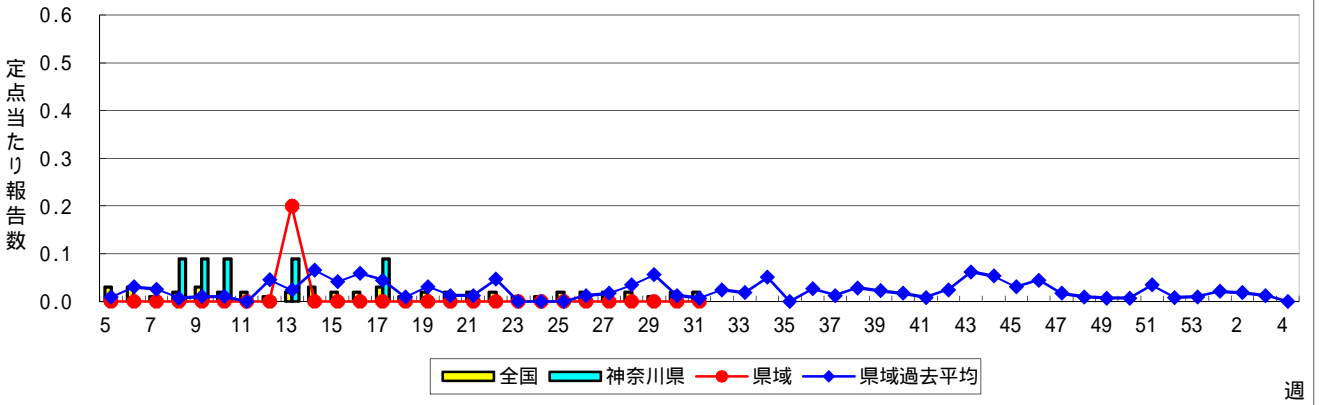
急性出血性結膜炎



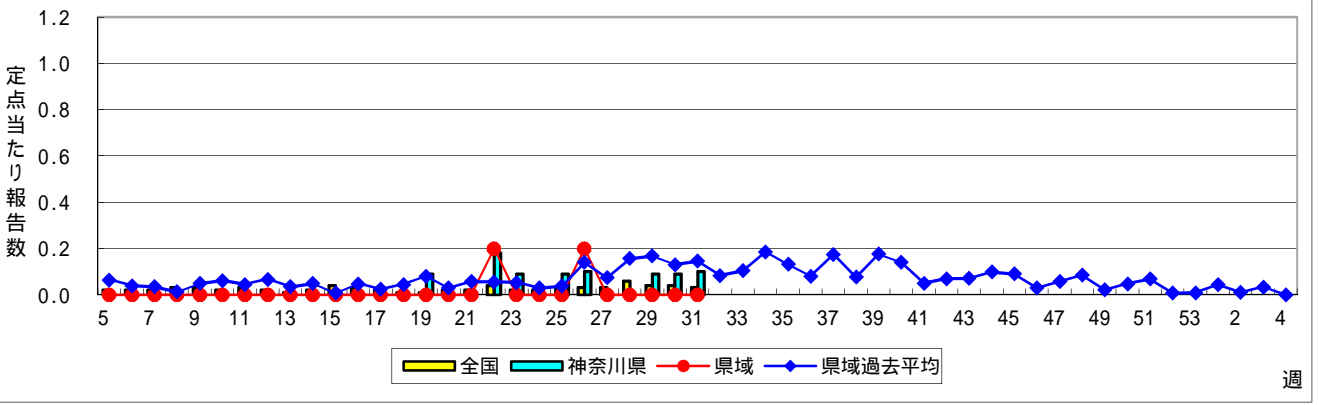
流行性角結膜炎



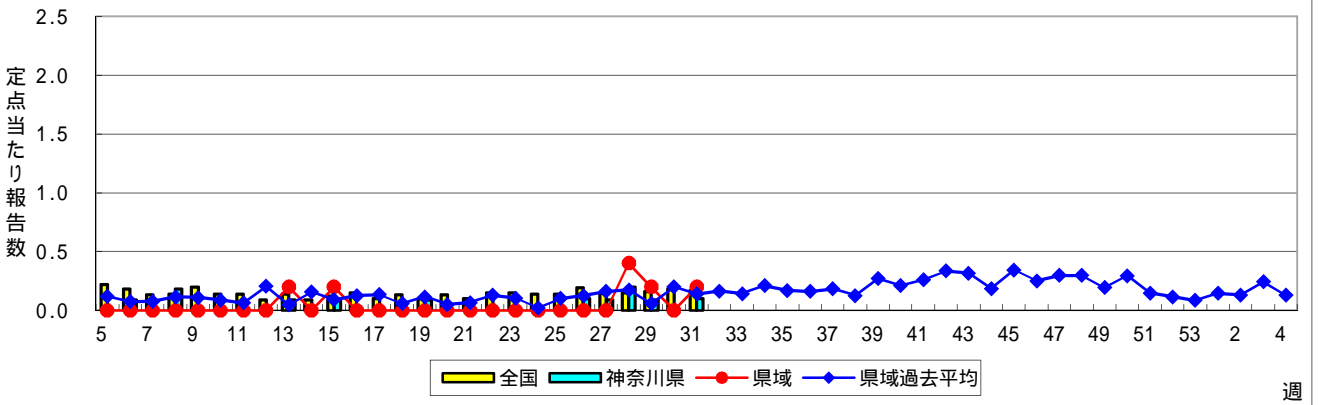
細菌性髄膜炎



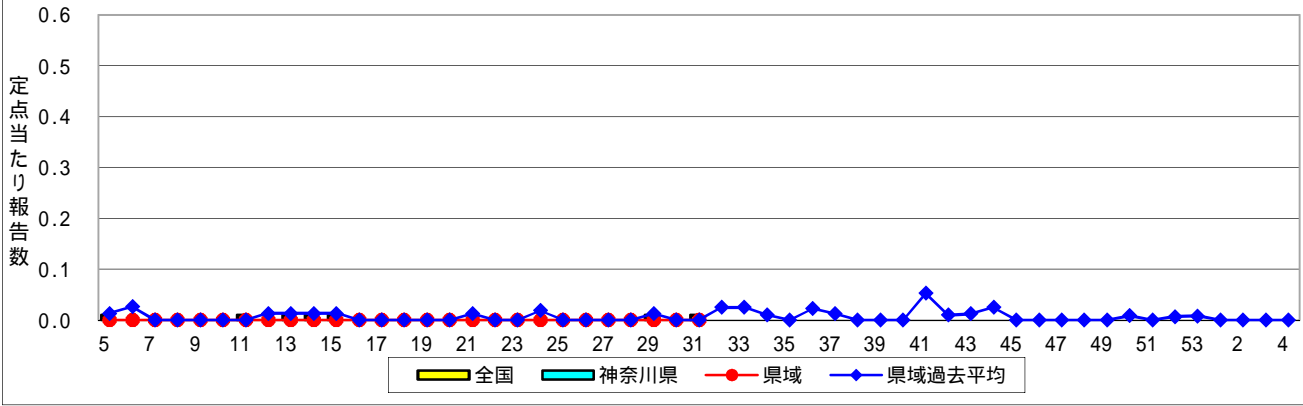
無菌性髄膜炎



マイコプラズマ肺炎



クラミジア肺炎(オウム病を除く)



感染性胃腸炎(ロタウイルス)

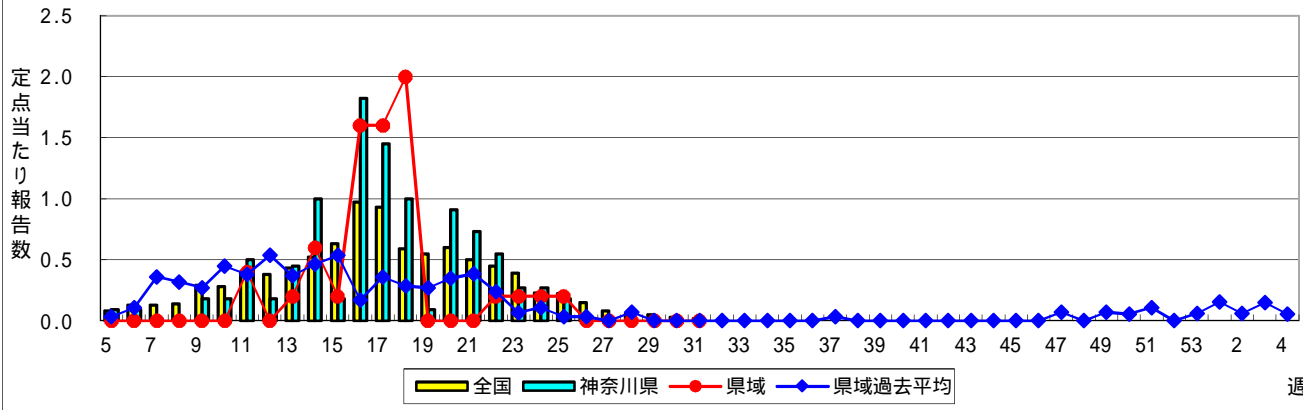


表1 報告数・定点当たり報告数 疾病、政令市・保健所別 (その1)

2019年31週(07月29日~08月04日)

神奈川県	インフルエンザ (高病原性鳥インフルエンザを除く)		RSウイルス感染症		咽頭結膜熱		A群溶血性レンサ球菌咽頭炎		感染性胃腸炎	
	報告数	定点当たり	報告数	定点当たり	報告数	定点当たり	報告数	定点当たり	報告数	定点当たり
全県	77	0.22	254	1.12	52	0.23	255	1.12	674	2.97
横浜市	20	0.15	112	1.23	20	0.22	133	1.46	251	2.76
川崎市	27	0.47	52	1.53	7	0.21	51	1.50	120	3.53
相模原市	-	-	8	0.29	11	0.39	20	0.71	95	3.39
県域 (横浜市、川崎市、相模原市を除く)	30	0.25	82	1.11	14	0.19	51	0.69	208	2.81
横須賀市	4	0.29	15	1.67	1	0.11	1	0.11	20	2.22
藤沢市	1	0.06	7	0.70	4	0.40	9	0.90	33	3.30
茅ヶ崎市	2	0.18	5	0.71	2	0.29	1	0.14	19	2.71
平塚	16	1.45	-	-	-	-	2	0.29	11	1.57
平塚 秦野センター	4	0.40	9	1.50	1	0.17	5	0.83	18	3.00
鎌倉	-	-	3	0.50	1	0.17	1	0.17	17	2.83
鎌倉 三崎センター	-	-	-	-	-	-	1	0.50	-	-
小田原	-	-	11	1.83	-	-	5	0.83	12	2.00
小田原 足柄上センター	-	-	1	0.33	-	-	-	-	1	0.33
厚木	3	0.18	25	2.27	4	0.36	20	1.82	60	5.45
厚木 大和センター	-	-	6	0.86	1	0.14	6	0.86	17	2.43

神奈川県	水痘		手足口病		伝染性紅斑		突発性発しん	
	報告数	定点当たり	報告数	定点当たり	報告数	定点当たり	報告数	定点当たり
全県	78	0.34	2,523	11.11	95	0.42	84	0.37
横浜市	41	0.45	873	9.59	12	0.13	29	0.32
川崎市	21	0.62	451	13.26	5	0.15	16	0.47
相模原市	2	0.07	248	8.86	7	0.25	7	0.25
県域 (横浜市、川崎市、相模原市を除く)	14	0.19	951	12.85	71	0.96	32	0.43
横須賀市	2	0.22	120	13.33	11	1.22	5	0.56
藤沢市	2	0.20	135	13.50	3	0.30	5	0.50
茅ヶ崎市	-	-	87	12.43	3	0.43	5	0.71
平塚	-	-	72	10.29	16	2.29	-	-
平塚 秦野センター	2	0.33	118	19.67	13	2.17	3	0.50
鎌倉	3	0.50	43	7.17	-	-	-	-
鎌倉 三崎センター	-	-	22	11.00	-	-	1	0.50
小田原	-	-	65	10.83	12	2.00	2	0.33
小田原 足柄上センター	-	-	5	1.67	-	-	1	0.33
厚木	3	0.27	224	20.36	10	0.91	4	0.36
厚木 大和センター	2	0.29	60	8.57	3	0.43	6	0.86

神奈川県	ヘルパンギーナ		流行性耳下腺炎		急性出血性結膜炎		流行性角結膜炎		細菌性髄膜炎	
	報告数	定点当たり	報告数	定点当たり	報告数	定点当たり	報告数	定点当たり	報告数	定点当たり
全県	538	2.37	32	0.14	1	0.02	59	1.18	-	-
横浜市	157	1.73	9	0.10	-	-	30	1.50	-	-
川崎市	106	3.12	3	0.09	-	-	4	0.44	-	-
相模原市	81	2.89	1	0.04	-	-	5	1.25	-	-
県域 (横浜市、川崎市、相模原市を除く)	194	2.62	19	0.26	1	0.06	20	1.18	-	-
横須賀市	28	3.11	8	0.89	-	-	5	2.50	-	-
藤沢市	18	1.80	1	0.10	-	-	-	-	-	-
茅ヶ崎市	24	3.43	6	0.86	-	-	1	0.50
平塚	7	1.00	-	-	-	-	2	1.00	-	-
平塚 秦野センター	29	4.83	1	0.17	-	-	-	-
鎌倉	18	3.00	1	0.17	-	-	1	1.00
鎌倉 三崎センター	1	0.50	-	-
小田原	6	1.00	-	-	-	-	1	1.00
小田原 足柄上センター	2	0.67	-	-	-	-
厚木	56	5.09	1	0.09	-	-	10	3.33	-	-
厚木 大和センター	5	0.71	1	0.14	1	0.50	-	-

表2 報告数・定点当たり報告数、疾病・年齢階級別
(全県及び横浜市・川崎市・相模原市を除く県域) (その1)

2019年31週(07月29日~08月04日)

*表2は、各保健福祉事務所からの最新の報告をもとに作成しているため、国の週別データである表1および表3の数値と一致しないことがあります。

インフルエンザ定点	項目	合計	~5か月	~11か月	1歳	2	3	4	5	6	7	8	
インフルエンザ (高病原性鳥インフルエンザを除く)	全国	報告数	947	7	14	42	44	57	45	56	55	57	41
		定点当たり	0.19	0.00	0.00	0.01	0.01	0.01	0.01	0.01	0.01	0.01	0.01
	全県	報告数	77	2	1	3	6	7	6	8	9	8	4
		定点当たり	0.22	0.01	0.00	0.01	0.02	0.02	0.02	0.02	0.03	0.02	0.01
	県域	報告数	30	-	1	2	1	3	3	5	2	2	1
		定点当たり	0.25	-	0.01	0.02	0.01	0.03	0.03	0.04	0.02	0.02	0.01

小児科定点	項目	合計	~5か月	~11か月	1歳	2	3	4	5	6	7	8	
RSウイルス 感染症	全国	報告数	4,441	520	933	1,856	715	279	91	25	12	3	2
		定点当たり	1.40	0.16	0.30	0.59	0.23	0.09	0.03	0.01	0.00	0.00	0.00
	全県	報告数	254	19	56	117	43	11	6	1	-	-	-
		定点当たり	1.12	0.08	0.25	0.52	0.19	0.05	0.03	0.00	-	-	-
	県域	報告数	82	9	13	34	18	5	2	-	-	-	-
		定点当たり	1.11	0.12	0.18	0.46	0.24	0.07	0.03	-	-	-	-
咽頭結膜熱	全国	報告数	1,484	4	89	372	262	222	169	139	84	41	32
		定点当たり	0.47	0.00	0.03	0.12	0.08	0.07	0.05	0.04	0.03	0.01	0.01
	全県	報告数	52	1	1	13	9	5	5	6	1	1	1
		定点当たり	0.23	0.00	0.00	0.06	0.04	0.02	0.02	0.03	0.00	0.00	0.00
	県域	報告数	14	1	-	4	2	1	2	1	1	1	-
		定点当たり	0.19	0.01	-	0.05	0.03	0.01	0.03	0.01	0.01	0.01	-
A群溶血性レンサ球菌咽頭炎	全国	報告数	4,066	2	18	161	280	463	574	672	458	393	291
		定点当たり	1.29	0.00	0.01	0.05	0.09	0.15	0.18	0.21	0.14	0.12	0.09
	全県	報告数	255	-	1	5	13	25	32	47	34	29	22
		定点当たり	1.12	-	0.00	0.02	0.06	0.11	0.14	0.21	0.15	0.13	0.10
	県域	報告数	51	-	-	2	2	5	8	12	7	3	3
		定点当たり	0.69	-	-	0.03	0.03	0.07	0.11	0.16	0.09	0.04	0.04
感染性胃腸炎	全国	報告数	10,170	144	846	1,698	1,200	1,054	916	831	596	442	360
		定点当たり	3.22	0.05	0.27	0.54	0.38	0.33	0.29	0.26	0.19	0.14	0.11
	全県	報告数	674	7	44	94	68	82	62	54	42	36	19
		定点当たり	2.97	0.03	0.19	0.41	0.30	0.36	0.27	0.24	0.19	0.16	0.08
	県域	報告数	208	2	16	34	25	19	14	16	16	12	7
		定点当たり	2.81	0.03	0.22	0.46	0.34	0.26	0.19	0.22	0.22	0.16	0.09
水痘	全国	報告数	867	6	38	57	28	71	78	97	110	102	110
		定点当たり	0.27	0.00	0.01	0.02	0.01	0.02	0.02	0.03	0.03	0.03	0.03
	全県	報告数	78	-	1	3	-	3	3	6	16	17	11
		定点当たり	0.34	-	0.00	0.01	-	0.01	0.01	0.03	0.07	0.07	0.05
	県域	報告数	14	-	-	-	-	-	-	1	3	3	5
		定点当たり	0.19	-	-	-	-	-	-	0.01	0.04	0.04	0.07

インフルエンザ定点	項目	9	10-14	15-19	20-29	30-39	40-49	50-59	60-69	70-79	80歳以上	
インフルエンザ (高病原性鳥インフルエンザを除く)	全国	報告数	35	111	30	81	109	76	33	25	14	15
		定点当たり	0.01	0.02	0.01	0.02	0.02	0.02	0.01	0.01	0.00	0.00
	全県	報告数	-	9	1	2	4	5	2	-	-	-
		定点当たり	-	0.03	0.00	0.01	0.01	0.01	0.01	-	-	-
	県域	報告数	-	3	1	1	1	3	1	-	-	-
		定点当たり	-	0.03	0.01	0.01	0.01	0.03	0.01	-	-	-

小児科定点	項目	9	10-14	15-19	20歳以上	
RSウイルス 感染症	全国	報告数	1	1	-	3
		定点当たり	0.00	0.00	-	0.00
	全県	報告数	-	-	-	1
		定点当たり	-	-	-	0.00
	県域	報告数	-	-	-	1
		定点当たり	-	-	-	0.01
咽頭結膜熱	全国	報告数	20	30	1	19
		定点当たり	0.01	0.01	0.00	0.01
	全県	報告数	2	5	-	2
		定点当たり	0.01	0.02	-	0.01
	県域	報告数	1	-	-	-
		定点当たり	0.01	-	-	-
A群溶血性レンサ球菌咽頭炎	全国	報告数	186	344	36	188
		定点当たり	0.06	0.11	0.01	0.06
	全県	報告数	13	21	1	12
		定点当たり	0.06	0.09	0.00	0.05
	県域	報告数	2	3	1	3
		定点当たり	0.03	0.04	0.01	0.04
感染性胃腸炎	全国	報告数	321	766	152	844
		定点当たり	0.10	0.24	0.05	0.27
	全県	報告数	25	44	13	84
		定点当たり	0.11	0.19	0.06	0.37
	県域	報告数	9	8	5	25
		定点当たり	0.12	0.11	0.07	0.34
水痘	全国	報告数	57	101	7	5
		定点当たり	0.02	0.03	0.00	0.00
	全県	報告数	7	9	2	-
		定点当たり	0.03	0.04	0.01	-
	県域	報告数	2	-	-	-
		定点当たり	0.03	-	-	-

表2 報告数・定点当たり報告数、疾病・年齢階級別
(全県及び横浜市・川崎市・相模原市を除く県域) (その2)

2019年31週(07月29日~08月04日)

*表2は、各保健福祉事務所からの最新の報告をもとに作成しているため、国の還元データである表1および表3の数値と一致しないことがあります

小児科定点	項目	合計	~5か月	~11か月	1歳	
手足口病	全国	報告数	33,329	404	3,297	10,641
		定点当たり	10.54	0.13	1.04	3.37
	全県	報告数	2,523	35	268	787
		定点当たり	11.11	0.15	1.18	3.47
	県域	報告数	951	16	88	300
		定点当たり	12.85	0.22	1.19	4.05
伝染性紅斑	全国	報告数	2,389	1	22	143
		定点当たり	0.76	0.00	0.01	0.05
	全県	報告数	95	1	-	6
		定点当たり	0.42	0.00	-	0.03
	県域	報告数	71	-	-	4
		定点当たり	0.96	-	-	0.05
突発性発しん	全国	報告数	1,378	40	412	697
		定点当たり	0.44	0.01	0.13	0.22
	全県	報告数	84	5	23	36
		定点当たり	0.37	0.02	0.10	0.16
	県域	報告数	32	3	11	12
		定点当たり	0.43	0.04	0.15	0.16
ヘルパンギーナ	全国	報告数	7,750	46	636	1,934
		定点当たり	2.45	0.01	0.20	0.61
	全県	報告数	538	6	44	128
		定点当たり	2.37	0.03	0.19	0.56
	県域	報告数	194	4	16	48
		定点当たり	2.62	0.05	0.22	0.65
流行性耳下腺炎	全国	報告数	265	1	3	6
		定点当たり	0.08	0.00	0.00	0.00
	全県	報告数	32	1	-	-
		定点当たり	0.14	0.00	-	-
	県域	報告数	19	-	-	-
		定点当たり	0.26	-	-	-

小児科定点	項目	2	3	4	5	6	7	8	9	10-14	15-19	20歳以上	
手足口病	全国	報告数	7,143	4,273	2,846	1,785	910	496	333	219	476	60	446
		定点当たり	2.26	1.35	0.90	0.56	0.29	0.16	0.11	0.07	0.15	0.02	0.14
	全県	報告数	523	322	215	119	72	42	28	19	40	1	52
		定点当たり	2.30	1.42	0.95	0.52	0.32	0.19	0.12	0.08	0.18	0.00	0.23
	県域	報告数	175	128	92	59	31	18	8	11	13	-	12
		定点当たり	2.36	1.73	1.24	0.80	0.42	0.24	0.11	0.15	0.18	-	0.16
伝染性紅斑	全国	報告数	173	349	447	414	303	178	137	102	91	3	26
		定点当たり	0.05	0.11	0.14	0.13	0.10	0.06	0.04	0.03	0.03	0.00	0.01
	全県	報告数	5	23	10	17	9	12	6	4	1	-	1
		定点当たり	0.02	0.10	0.04	0.07	0.04	0.05	0.03	0.08	0.18	0.00	0.23
	県域	報告数	3	18	7	12	6	10	5	4	1	-	1
		定点当たり	0.04	0.24	0.09	0.16	0.08	0.14	0.07	0.05	0.01	-	0.01
突発性発しん	全国	報告数	145	57	14	5	4	-	1	-	3	-	-
		定点当たり	0.05	0.02	0.00	0.00	0.00	-	0.00	-	0.00	-	-
	全県	報告数	15	4	-	-	1	-	-	-	-	-	-
		定点当たり	0.07	0.02	-	-	0.00	-	-	-	-	-	-
	県域	報告数	6	-	-	-	-	-	-	-	-	-	-
		定点当たり	0.08	-	-	-	-	-	-	-	-	-	-
ヘルパンギーナ	全国	報告数	1,682	1,097	856	594	292	177	129	81	152	18	56
		定点当たり	0.53	0.35	0.27	0.19	0.09	0.06	0.04	0.03	0.05	0.01	0.02
	全県	報告数	119	65	60	45	27	15	10	5	9	2	3
		定点当たり	0.52	0.29	0.26	0.20	0.12	0.07	0.04	0.02	0.04	0.01	0.01
	県域	報告数	40	25	20	16	9	3	5	2	5	1	-
		定点当たり	0.54	0.34	0.27	0.22	0.12	0.04	0.07	0.03	0.07	0.01	-
流行性耳下腺炎	全国	報告数	21	22	39	49	27	33	20	18	17	5	4
		定点当たり	0.01	0.01	0.01	0.02	0.01	0.01	0.01	0.01	0.01	0.00	0.00
	全県	報告数	2	1	6	4	3	9	-	-	2	3	1
		定点当たり	0.01	0.00	0.03	0.02	0.01	0.04	-	-	0.01	0.01	0.00
	県域	報告数	1	1	4	1	2	5	-	-	1	3	1
		定点当たり	0.01	0.01	0.05	0.01	0.03	0.07	-	-	0.01	0.04	0.01

表2 報告数・定点当たり報告数、疾病・年齢階級別
(全県及び横浜市・川崎市・相模原市を除く県域) (その3)

2019年31週(07月29日～08月04日)

*表2は、各保健福祉事務所からの最新の報告をもとに作成しているため、国の還元データである表1および表3の数値と一致しないことがあります。

眼科定点		項目	合計	～5か月	～11か月	1歳	2	3	4	5	6	7	8
急性出血性結膜炎	全国	報告数	15	-	-	2	-	-	2	-	-	1	2
		定点当たり	0.02	-	-	0.00	-	-	0.00	-	-	0.00	0.00
	全県	報告数	1	-	-	-	-	-	-	-	-	-	-
		定点当たり	0.02	-	-	-	-	-	-	-	-	-	-
	県域	報告数	1	-	-	-	-	-	-	-	-	-	-
		定点当たり	0.06	-	-	-	-	-	-	-	-	-	-
流行性角結膜炎	全国	報告数	537	6	3	14	21	20	20	13	18	2	9
		定点当たり	0.77	0.01	0.00	0.02	0.03	0.03	0.03	0.02	0.03	0.00	0.01
	全県	報告数	59	-	-	1	2	4	-	1	2	1	1
		定点当たり	1.18	-	-	0.02	0.04	0.08	-	0.02	0.04	0.02	0.02
	県域	報告数	20	-	-	-	-	-	-	-	1	-	1
		定点当たり	1.18	-	-	-	-	-	-	-	0.06	-	0.06

眼科定点(週報)		項目	合計	0歳	1-4	5-9	10-14	15-19	20-24	25-29	30-34	35-39	40-44
細菌性髄膜炎	全国	報告数	9	2	-	-	-	-	1	1	-	1	-
		定点当たり	0.02	0.00	-	-	-	-	-	0.00	0.00	-	0.00
	全県	報告数	-	-	-	-	-	-	-	-	-	-	-
		定点当たり	-	-	-	-	-	-	-	-	-	-	-
	県域	報告数	-	-	-	-	-	-	-	-	-	-	-
		定点当たり	-	-	-	-	-	-	-	-	-	-	-
無菌性髄膜炎	全国	報告数	16	3	2	2	2	1	1	-	-	1	-
		定点当たり	0.03	0.01	0.00	0.00	0.00	0.00	0.00	-	-	0.00	-
	全県	報告数	1	-	1	-	-	-	-	-	-	-	-
		定点当たり	0.10	-	0.10	-	-	-	-	-	-	-	-
	県域	報告数	-	-	-	-	-	-	-	-	-	-	-
		定点当たり	-	-	-	-	-	-	-	-	-	-	-
マイコプラズマ肺炎	全国	報告数	79	1	21	23	9	5	2	2	1	2	2
		定点当たり	0.17	0.00	0.04	0.05	0.02	0.01	0.00	0.00	0.00	0.00	0.00
	全県	報告数	1	-	-	-	-	-	-	-	-	-	-
		定点当たり	0.10	-	-	-	-	-	-	-	-	-	-
	県域	報告数	1	-	-	-	-	-	-	-	-	-	-
		定点当たり	0.20	-	-	-	-	-	-	-	-	-	-
クラミジア肺炎(オウム病を除く)	全国	報告数	5	-	-	1	-	-	-	-	-	-	-
		定点当たり	0.01	-	-	0.00	-	-	-	-	-	-	-
	全県	報告数	-	-	-	-	-	-	-	-	-	-	-
		定点当たり	-	-	-	-	-	-	-	-	-	-	-
	県域	報告数	-	-	-	-	-	-	-	-	-	-	-
		定点当たり	-	-	-	-	-	-	-	-	-	-	-
感染性胃腸炎(ロタウイルス)	全国	報告数	9	1	5	2	1	-	-	-	-	-	-
		定点当たり	0.02	0.00	0.01	0.00	0.00	-	-	-	-	-	-
	全県	報告数	-	-	-	-	-	-	-	-	-	-	-
		定点当たり	-	-	-	-	-	-	-	-	-	-	-
	県域	報告数	-	-	-	-	-	-	-	-	-	-	-
		定点当たり	-	-	-	-	-	-	-	-	-	-	-

眼科定点		項目	9	10-14	15-19	20-29	30-39	40-49	50-59	60-69	70歳以上
急性出血性結膜炎	全国	報告数	-	1	-	-	1	2	-	-	4
		定点当たり	-	0.00	-	-	0.00	0.00	-	-	0.01
	全県	報告数	-	-	-	-	-	1	-	-	-
		定点当たり	-	-	-	-	-	0.02	-	-	-
	県域	報告数	-	-	-	-	-	1	-	-	-
		定点当たり	-	-	-	-	-	0.06	-	-	-
流行性角結膜炎	全国	報告数	5	27	9	65	98	74	52	43	38
		定点当たり	0.01	0.04	0.01	0.09	0.14	0.11	0.07	0.06	0.05
	全県	報告数	-	3	2	5	12	7	13	2	3
		定点当たり	-	0.06	0.04	0.10	0.24	0.14	0.26	0.04	0.06
	県域	報告数	-	1	1	2	7	5	1	1	-
		定点当たり	-	0.06	0.06	0.12	0.41	0.29	0.06	0.06	-

眼科定点(週報)		項目	45-49	50-54	55-59	60-64	65-69	70歳以上
細菌性髄膜炎	全国	報告数	1	-	-	-	-	3
		定点当たり	0.00	-	-	-	-	0.01
	全県	報告数	-	-	-	-	-	-
		定点当たり	-	-	-	-	-	-
	県域	報告数	-	-	-	-	-	-
		定点当たり	-	-	-	-	-	-
無菌性髄膜炎	全国	報告数	1	1	-	-	-	2
		定点当たり	0.00	0.00	-	-	-	0.00
	全県	報告数	-	-	-	-	-	-
		定点当たり	-	-	-	-	-	-
	県域	報告数	-	-	-	-	-	-
		定点当たり	-	-	-	-	-	-
マイコプラズマ肺炎	全国	報告数	2	-	-	2	-	7
		定点当たり	0.00	-	-	0.00	-	0.01
	全県	報告数	-	-	-	1	-	-
		定点当たり	-	-	-	0.10	-	-
	県域	報告数	-	-	-	1	-	-
		定点当たり	-	-	-	0.20	-	-
クラミジア肺炎(オウム病を除く)	全国	報告数	-	-	-	2	-	2
		定点当たり	-	-	-	0.00	-	0.00
	全県	報告数	-	-	-	-	-	-
		定点当たり	-	-	-	-	-	-
	県域	報告数	-	-	-	-	-	-
		定点当たり	-	-	-	-	-	-
感染性胃腸炎(ロタウイルス)	全国	報告数	-	-	-	-	-	-
		定点当たり	-	-	-	-	-	-
	全県	報告数	-	-	-	-	-	-
		定点当たり	-	-	-	-	-	-
	県域	報告数	-	-	-	-	-	-
		定点当たり	-	-	-	-	-	-

表3 5週前～今週の推移 (その1)
 (全県及び横浜市・川崎市・相模原市を除く県域)

2019年31週(07月29日～08月04日)

疾病名	項目		5週前	4週前	3週前	2週前	1週前	今週
			26週	27週	28週	29週	30週	31週
			(06月24日 ～06月30 日)	(07月01日 ～07月07 日)	(07月08日 ～07月14 日)	(07月15日 ～07月21 日)	(07月22日 ～07月28 日)	(07月29日 ～08月04 日)
インフルエンザ (高病原性鳥インフル ンザを除く)	全県	報告数	52	57	87	63	62	77
		定点当たり	0.15	0.16	0.25	0.18	0.18	0.22
	県域	報告数	12	3	4	5	6	30
		定点当たり	0.10	0.03	0.03	0.04	0.05	0.25
RSウイルス 感染症	全県	報告数	33	69	109	137	215	254
		定点当たり	0.14	0.30	0.48	0.60	0.94	1.12
	県域	報告数	11	21	39	45	47	82
		定点当たり	0.15	0.28	0.53	0.61	0.64	1.11
咽頭結膜熱	全県	報告数	123	116	105	87	73	52
		定点当たり	0.53	0.50	0.46	0.38	0.32	0.23
	県域	報告数	57	57	62	43	27	14
		定点当たり	0.77	0.77	0.84	0.58	0.36	0.19
A群溶血性レ ンサ球菌咽頭 炎	全県	報告数	561	489	477	342	313	255
		定点当たり	2.43	2.10	2.10	1.50	1.37	1.12
	県域	報告数	139	140	120	88	61	51
		定点当たり	1.88	1.89	1.62	1.19	0.82	0.69
感染性胃腸炎	全県	報告数	946	990	924	679	691	674
		定点当たり	4.10	4.25	4.07	2.98	3.03	2.97
	県域	報告数	267	298	313	198	223	208
		定点当たり	3.61	4.03	4.23	2.68	3.01	2.81
水痘	全県	報告数	171	121	114	85	117	78
		定点当たり	0.74	0.52	0.50	0.37	0.51	0.34
	県域	報告数	48	30	31	21	27	14
		定点当たり	0.65	0.41	0.42	0.28	0.36	0.19
手足口病	全県	報告数	1,207	2,403	3,390	3,303	3,772	2,523
		定点当たり	5.23	10.31	14.93	14.49	16.54	11.11
	県域	報告数	226	438	800	933	1,201	951
		定点当たり	3.05	5.92	10.81	12.61	16.23	12.85
伝染性紅斑	全県	報告数	98	108	99	92	82	95
		定点当たり	0.42	0.46	0.44	0.40	0.36	0.42
	県域	報告数	45	55	61	65	50	71
		定点当たり	0.61	0.74	0.82	0.88	0.68	0.96
突発性発しん	全県	報告数	122	119	104	100	77	84
		定点当たり	0.53	0.51	0.46	0.44	0.34	0.37
	県域	報告数	42	41	39	44	18	32
		定点当たり	0.57	0.55	0.53	0.59	0.24	0.43

表3 5週前～今週の推移 (その2)
 (全県及び横浜市・川崎市・相模原市を除く県域)

2019年31週(07月29日～08月04日)

疾病名	項目		5週前	4週前	3週前	2週前	1週前	今週
			26週	27週	28週	29週	30週	31週
			(06月24日 ～06月30 日)	(07月01日 ～07月07 日)	(07月08日 ～07月14 日)	(07月15日 ～07月21 日)	(07月22日 ～07月28 日)	(07月29日 ～08月04 日)
ヘルパンギーナ	全県	報告数	271	515	752	664	788	538
		定点当たり	1.17	2.21	3.31	2.91	3.46	2.37
	県域	報告数	45	94	171	181	223	194
		定点当たり	0.61	1.27	2.31	2.45	3.01	2.62
流行性耳下腺炎	全県	報告数	72	54	48	33	40	32
		定点当たり	0.31	0.23	0.21	0.14	0.18	0.14
	県域	報告数	34	22	23	19	19	19
		定点当たり	0.46	0.30	0.31	0.26	0.26	0.26
急性出血性結膜炎	全県	報告数	-	-	-	-	-	1
		定点当たり	-	-	-	-	-	0.02
	県域	報告数	-	-	-	-	-	1
		定点当たり	-	-	-	-	-	0.06
流行性角結膜炎	全県	報告数	73	67	79	74	81	59
		定点当たり	1.40	1.37	1.55	1.45	1.65	1.18
	県域	報告数	34	19	19	26	21	20
		定点当たり	2.00	1.12	1.19	1.53	1.24	1.18
細菌性髄膜炎	全県	報告数	-	-	-	-	-	-
		定点当たり	-	-	-	-	-	-
	県域	報告数	-	-	-	-	-	-
		定点当たり	-	-	-	-	-	-
無菌性髄膜炎	全県	報告数	1	-	-	1	1	1
		定点当たり	0.10	-	-	0.09	0.09	0.10
	県域	報告数	1	-	-	-	-	-
		定点当たり	0.20	-	-	-	-	-
マイコプラズマ肺炎	全県	報告数	1	1	2	1	-	1
		定点当たり	0.10	0.09	0.20	0.09	-	0.10
	県域	報告数	-	-	2	1	-	1
		定点当たり	-	-	0.40	0.20	-	0.20
クラミジア肺炎 (オウム病を除く)	全県	報告数	-	-	-	-	-	-
		定点当たり	-	-	-	-	-	-
	県域	報告数	-	-	-	-	-	-
		定点当たり	-	-	-	-	-	-
感染性胃腸炎 (ロタウイルス)	全県	報告数	-	-	-	-	-	-
		定点当たり	-	-	-	-	-	-
	県域	報告数	-	-	-	-	-	-
		定点当たり	-	-	-	-	-	-