



神奈川県感染症発生情報 (30週報)

(2019年7月22日～7月28日)

<http://www.eiken.pref.kanagawa.jp/>



今週の注目感染症

～腸管出血性大腸菌感染症～ ペロ毒素を産生する病原性大腸菌の感染で起こる病気です。例年、暑くなるこの時期に多く報告されています。主な症状は下痢と腹痛ですが、溶血性尿毒症症候群 (HUS) や脳症を起こして死に至ることもあります。汚染された食品や、感染者の便を介して感染します。感染予防として、食前やトイレの後に石鹸と流水で十分な手洗いを行う、調理器具の消毒・殺菌を確実に、肉・肉製品の調理の際には中心部75℃以上で1分間以上加熱する、生野菜はよく水洗いをする、などにアウトドアでのキャンプやバーベキューの際に注意しましょう。また、強い腹痛や下痢(特に血便)の症状がある場合は、速やかに医療機関を受診しましょう。

～手足口病～ 第26週に神奈川県定点当たり報告数が警報レベル(5)を超え、今週も流行が続いています。

～麻しん・風しん～ 今週は麻しん・風しんともに報告があります。

今週の全数把握対象疾患

(当該週の国による集計及び各保健福祉事務所からの報告をもとに期日を決めて集計しているため、集計数が前後することがあります。)

分類	対象疾患	内訳				神奈川県 (今週)	神奈川県 (2019年累計)
		県域	横浜市	川崎市	相模原市		
二類	結核	10	11	8	3	32	859
三類	腸管出血性大腸菌感染症	4	3		1	8	86
四類	E型肝炎			1		1	38
	レジオネラ症	2	1			3	71
五類	ウイルス性肝炎				1	1	13
	カルバペネム耐性腸内細菌科細菌感染症		4			4	103
	劇症型溶血性レンサ球菌感染症			1		1	44
	後天性免疫不全症候群		1			1	38
	侵襲性インフルエンザ菌感染症	1	1			2	25
	侵襲性肺炎球菌感染症			1		1	136
	水痘(入院例)	1				1	23
	梅毒		1	2		3	158
	播種性クリプトコックス症		1			1	8
	百日咳	3	3	3		9	327
	風しん	1	2			3	249
麻しん				1	1	78	

全数把握対象疾患情報

- 結核32例：年齢群は10歳未満1例、20歳代4例、30歳代2例、40歳代5例、50歳代4例、60歳代3例、70歳代3例、80歳代9例、90歳代1例、病型は肺結核12例、肺結核及び結核性胸膜炎1例、結核性胸膜炎4例、粟粒結核2例、腸結核2例、潜在性結核感染症11例
- 腸管出血性大腸菌感染症8例：年齢群は20歳代1例、40歳代2例、50歳代1例、60歳代2例、70歳代2例、血清型・毒素型はO157 VT2 3例、O157 VT2 2例、O157及び63 VT1 1例、O121 VT型不明 1例、HUS 1例、推定感染経路は経口感染4例、不明4例、推定感染地域は神奈川県4例、東京都1例、都道府県不明3例
- E型肝炎1例：年齢群は50歳代、推定感染経路は経口感染、推定感染地域は都道府県不明
- レジオネラ症3例：年齢群は50歳代1例、60歳代1例、70歳代1例、病型は肺炎型3例、推定感染経路は不明3例、推定感染地域は神奈川県1例、都道府県不明2例
- ウイルス性肝炎1例：年齢群は20歳代、病原体はサイトメガロウイルス、感染経路は不明、推定感染地域は神奈川県
- カルバペネム耐性腸内細菌科細菌感染症4例：年齢群は60歳代1例、70歳代2例、80歳代1例、菌種は*Enterobacter cloacae* 2例、*Citrobacter freundii* 1例、*Klebsiella aerogenes* (*Enterobacter aerogenes*) 1例、推定感染経路は以前からの保菌1例、不明3例、推定感染地域は神奈川県3例、都道府県不明1例
- 劇症型溶血性レンサ球菌感染症1例：年齢群は60歳代、感染経路は創傷感染、感染地域は都道府県不明
- 後天性免疫不全症候群1例：年齢群は30歳代、病型は急性HIV感染症、推定感染経路は性的接触、推定感染地域は国内
- 侵襲性インフルエンザ菌感染症2例：年齢群は70歳代1例、80歳代1例、推定感染経路は飛沫・飛沫核感染1例、不明1例、推定感染地域は神奈川県1例、都道府県不明1例、ワクチン接種歴は不明2例
- 侵襲性肺炎球菌感染症1例：年齢群は10歳未満、推定感染経路は飛沫・飛沫核感染、推定感染地域は神奈川県、ワクチン接種歴は接種あり
- 水痘(入院例)1例：年齢群は30歳代、推定感染経路は飛沫・飛沫核感染、推定感染地域は神奈川県、ワクチン接種歴は不明
- 梅毒3例：年齢群は40歳代1例、50歳代1例、70歳代1例、病型は早期顕症梅毒 期2例、無症状病原体保有者1例、推定感染経路は性的接触2例、不明1例、推定感染地域は神奈川県3例
- 播種性クリプトコックス症1例：年齢群は80歳代、感染経路は不明、推定感染地域は神奈川県
- 百日咳9例：年齢群は10歳未満3例、30歳代2例、40歳代2例、60歳代1例、70歳代1例、推定感染原因は家族内感染2例、学校1例、不明6例、推定感染地域は神奈川県6例、都道府県不明3例、ワクチン接種歴は接種あり2例、不明7例
- 風しん3例：男女別は男性3例、年齢群は20歳代1例、40歳代2例、感染経路は不明3例、推定感染地域は神奈川県2例、不明1例、ワクチン接種歴は不明3例
- 麻しん1例：年齢群は40歳代、感染経路は不明、感染地域は不明、ワクチン接種歴は不明

今週の定点把握対象疾患

- 手足口病の定点当たりの報告数は、全県(16.54)で前週(14.49)より増加し、引き続き警報レベル(5)を超えています。
- 伝染性紅斑の定点当たりの報告数は、平塚保健福祉事務所秦野センター管内(2.83)で警報レベル(2)を超えています。
- ヘルパンギーナの定点当たりの報告数は、平塚保健福祉事務所秦野センター管内(9.67)で警報レベル(6)を超えています。また、全県(3.46)でやや高くなっています。

神奈川県感染症情報センター

神奈川県衛生研究所 企画情報部 衛生情報課

TEL:0467-83-4400(代表)

FAX:0467-89-5211(企画情報部)

感染症発生動向調査事業は「感染症の予防及び感染症の患者に対する医療に関する法律」によって行われています。

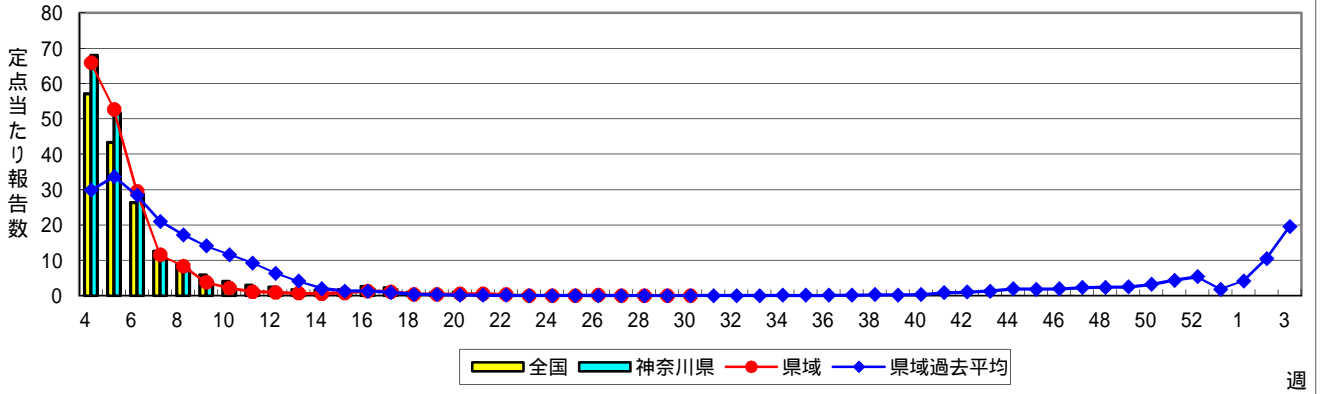
* 県域とは、神奈川県内の市町村のうち横浜市、川崎市、相模原市を除いた地域です

感染症発生動向調査:週報対象疾患の時系列グラフ

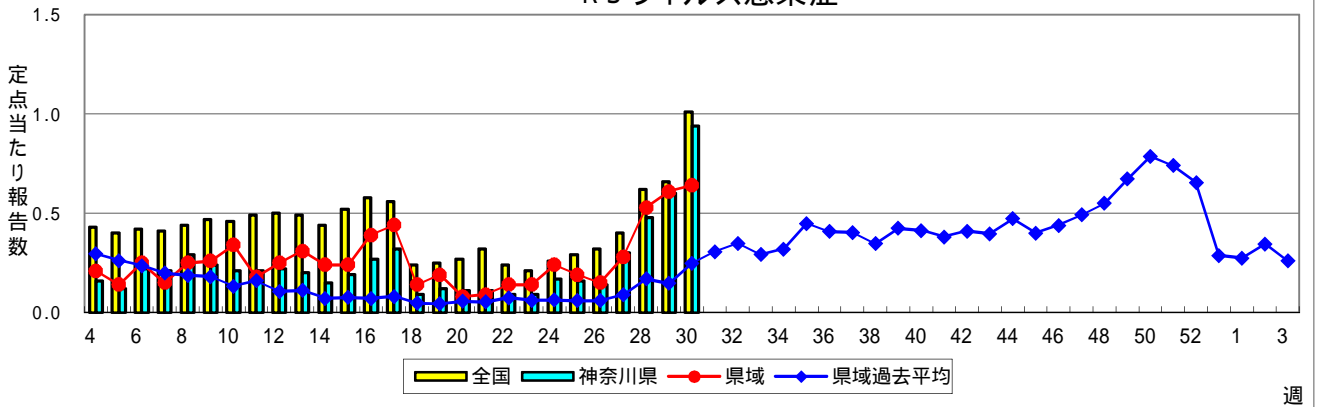
疾患名の括弧書きは、一般名称であり、正式名称ではありません。 2019年30週

神奈川県&県域(横浜市・川崎市・相模原市を除く)のデータです。 (07月22日~07月28日)

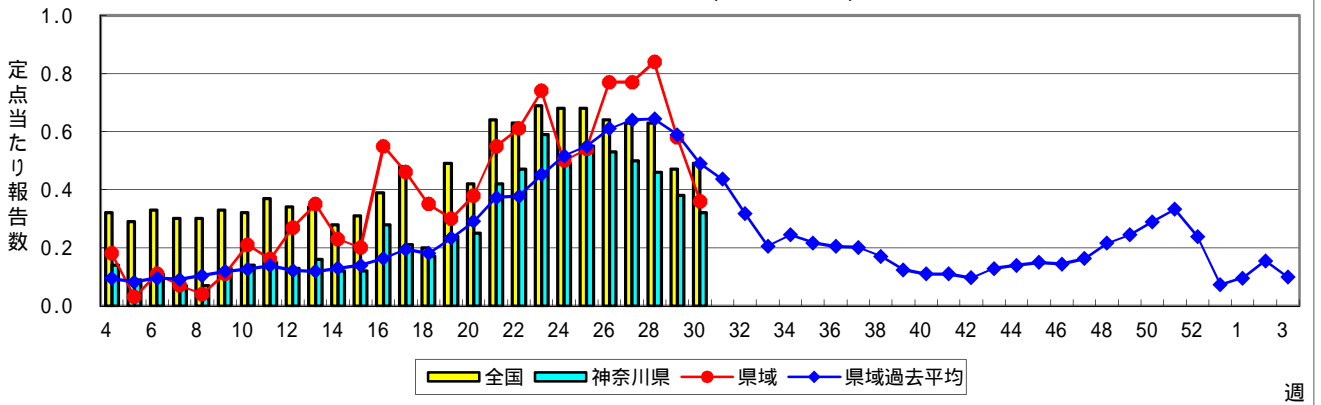
インフルエンザ(高病原性鳥インフルエンザを除く)



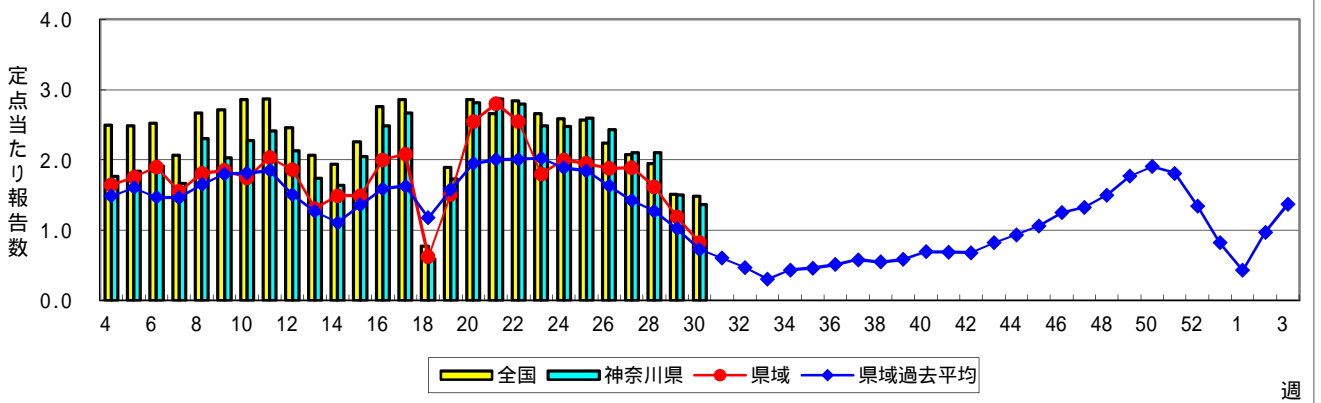
RSウイルス感染症



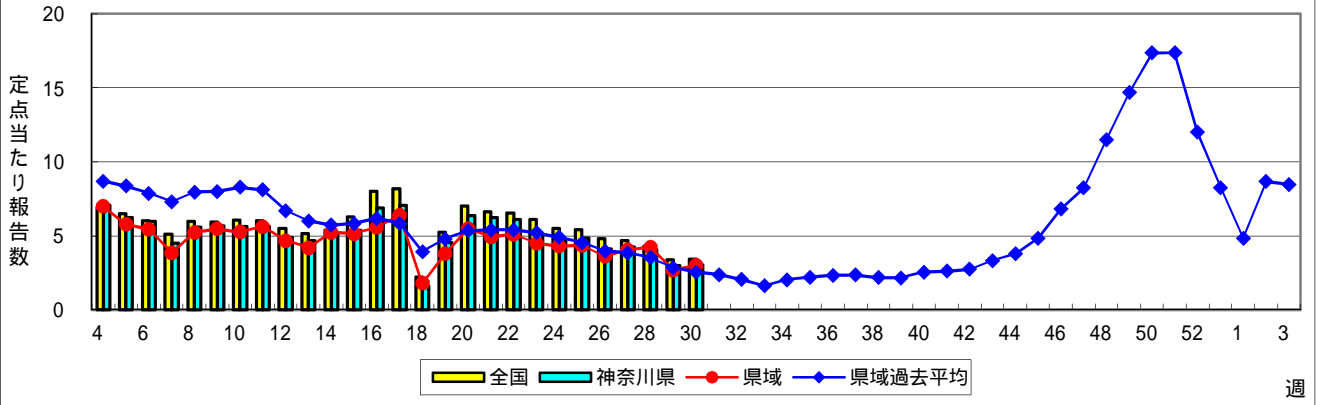
咽頭結膜熱(プール熱)



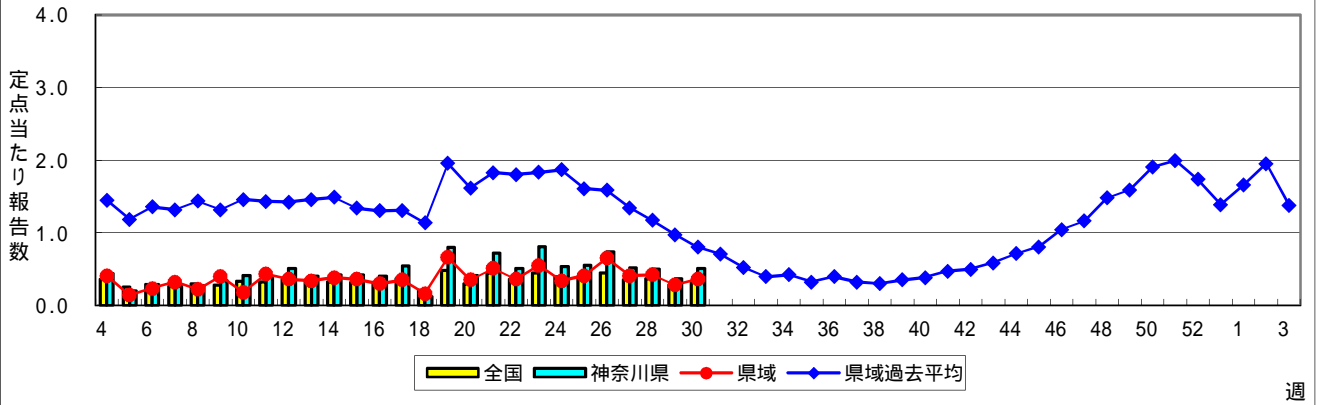
A群溶血性レンサ球菌咽頭炎



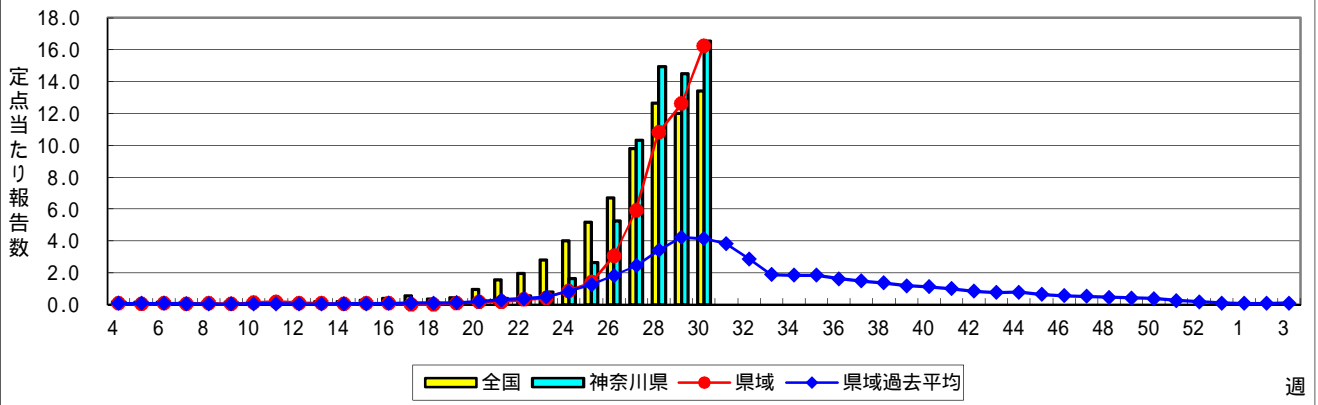
感染性胃腸炎



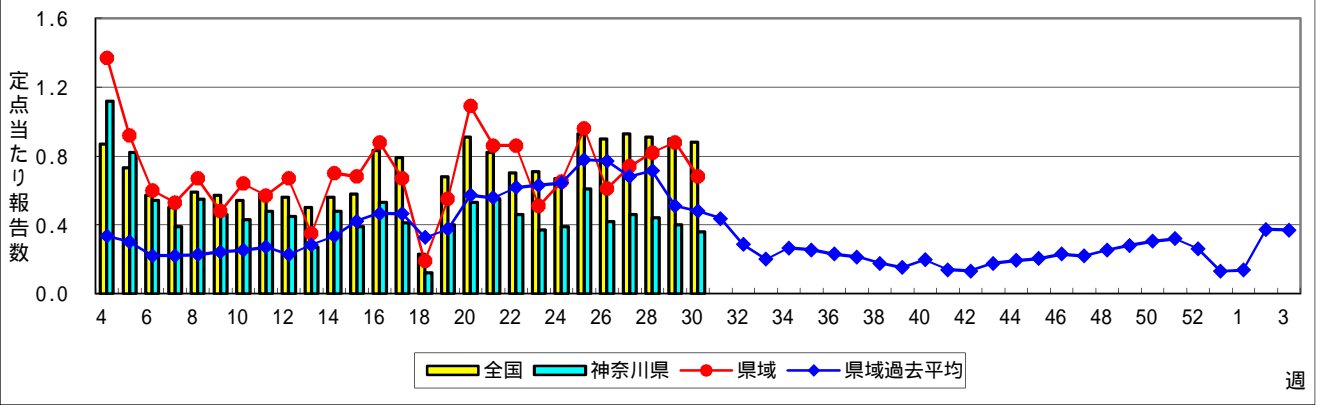
水痘(水ぼうそう)



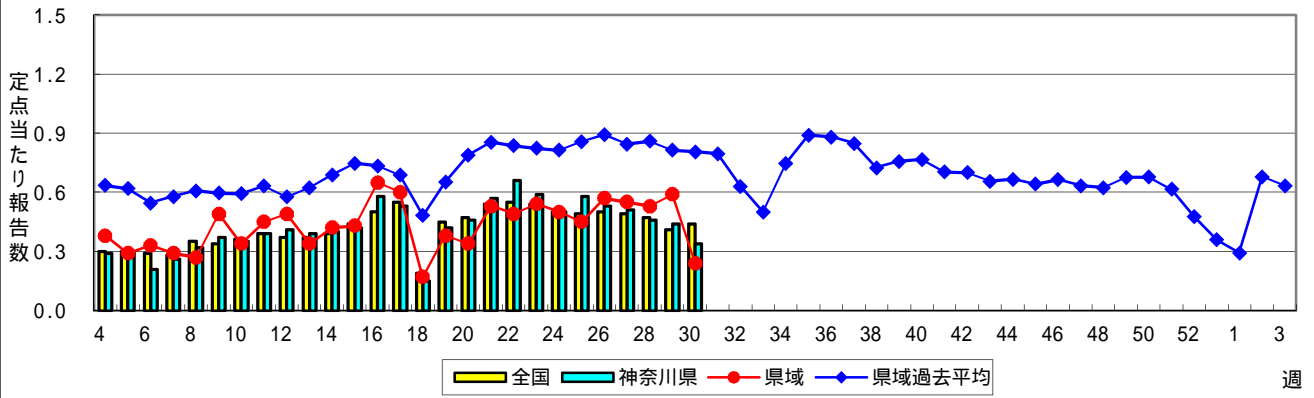
手足口病



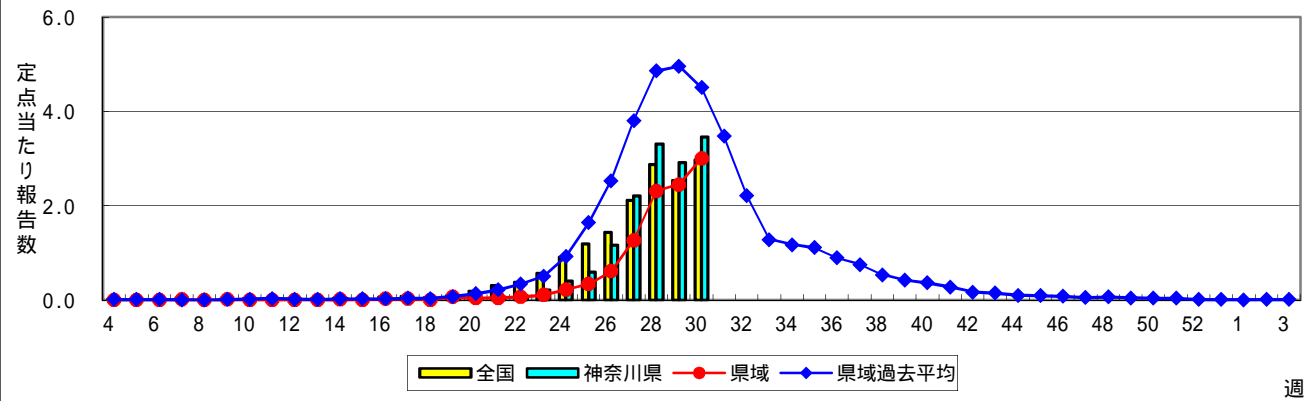
伝染性紅斑(リンゴ病)



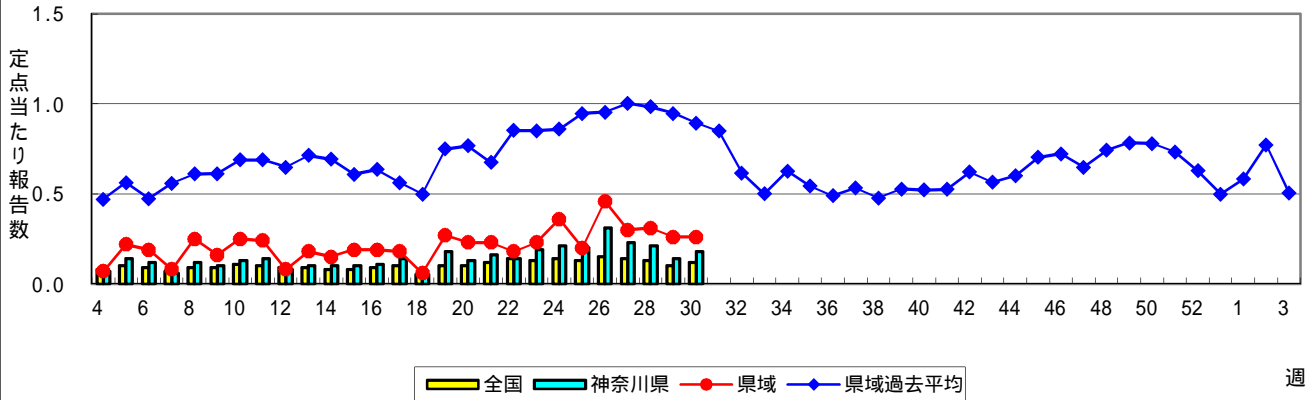
突発性発しん



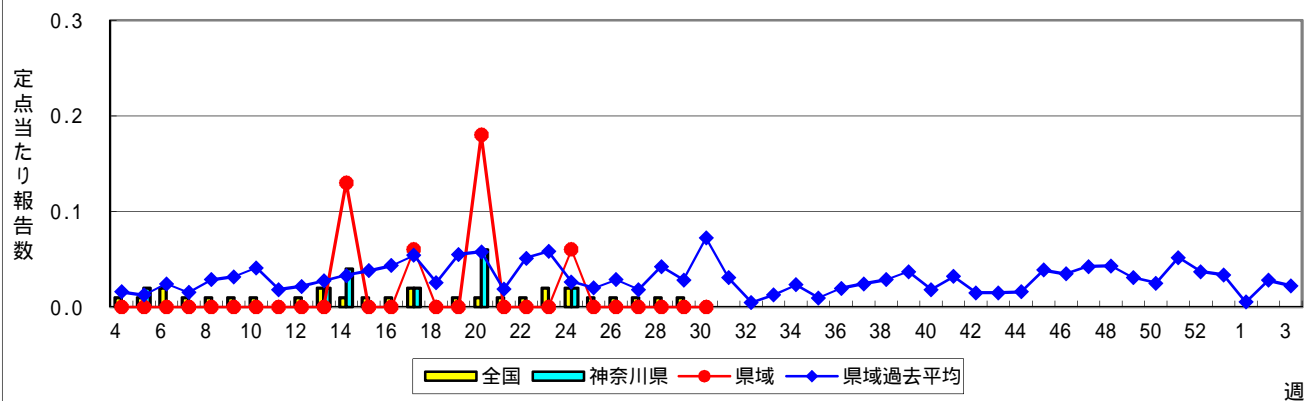
ヘルパンギーナ



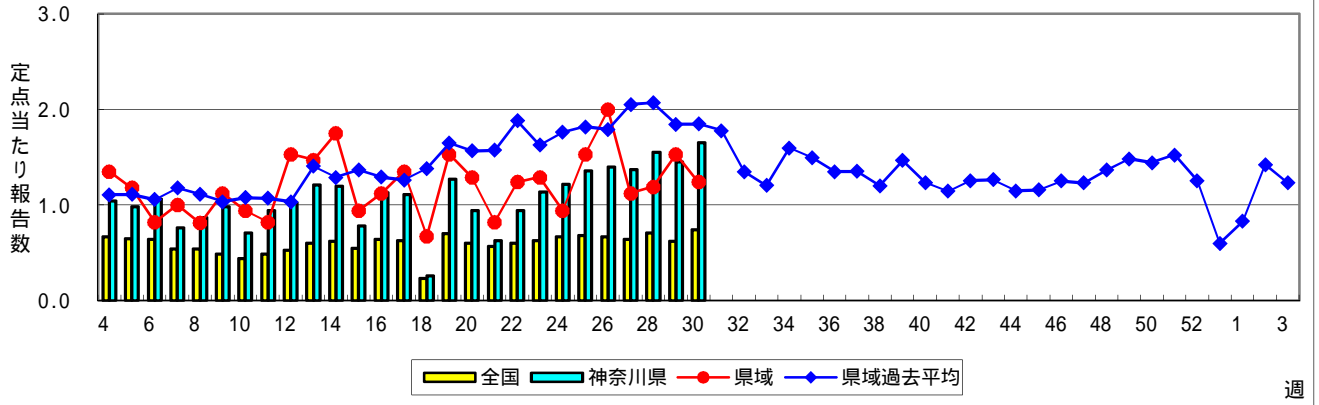
流行性耳下腺炎(おたふくかぜ)



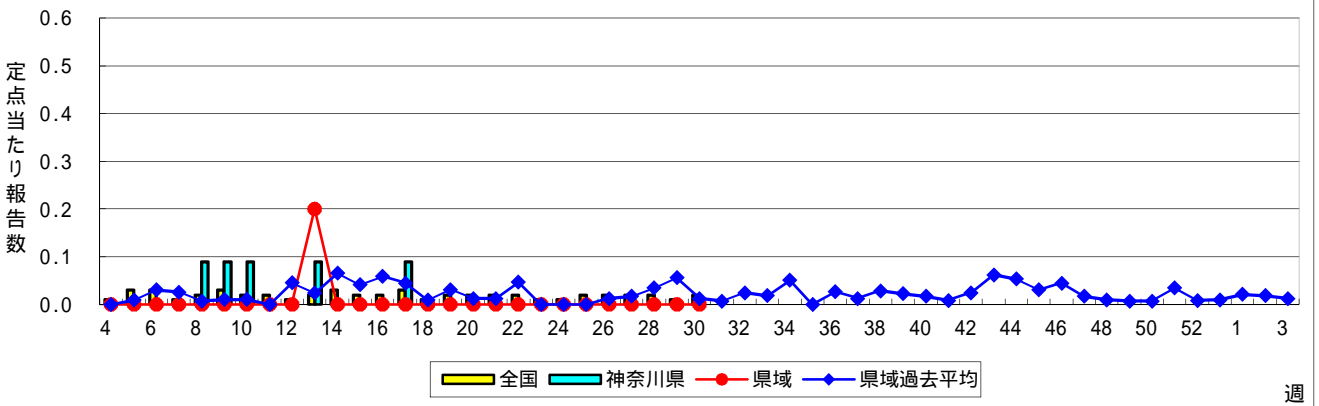
急性出血性結膜炎



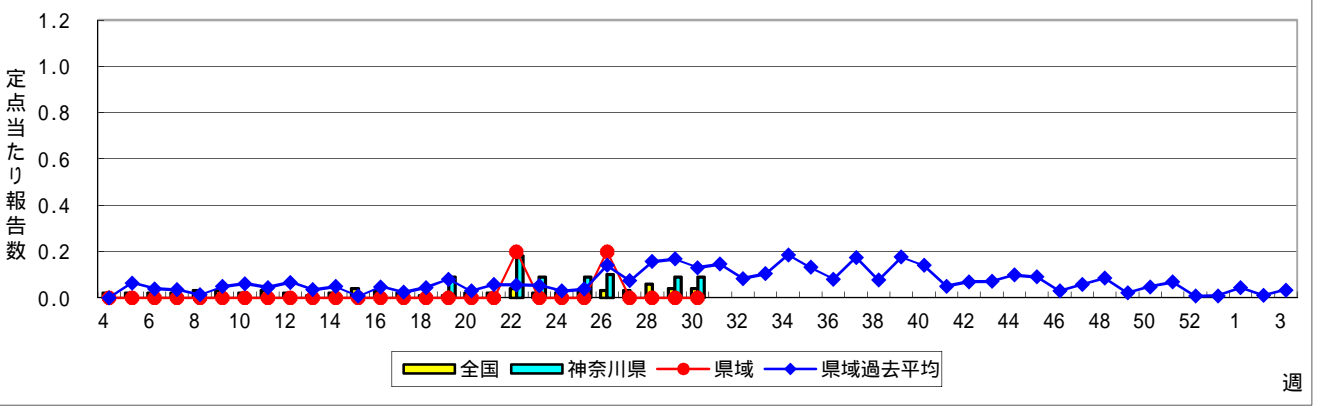
流行性角結膜炎



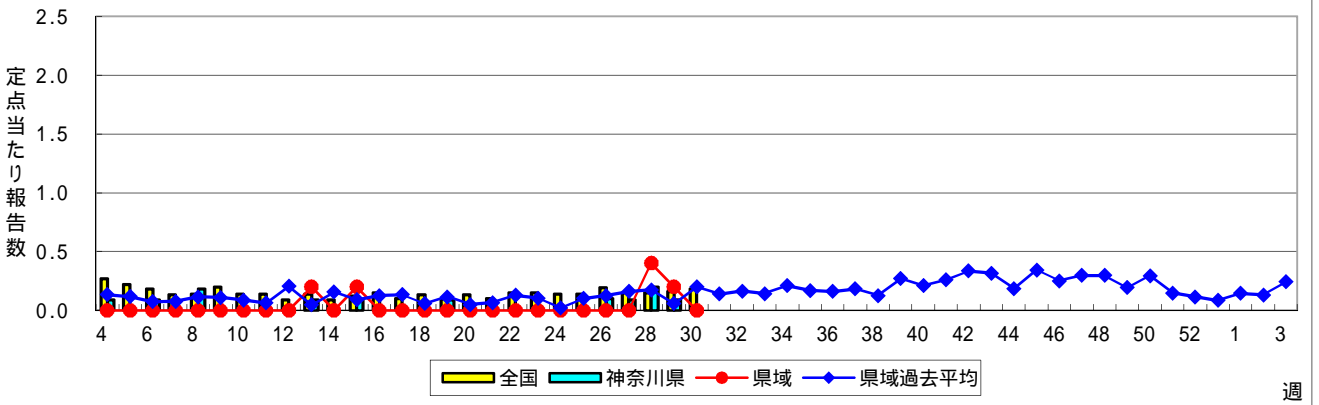
細菌性髄膜炎



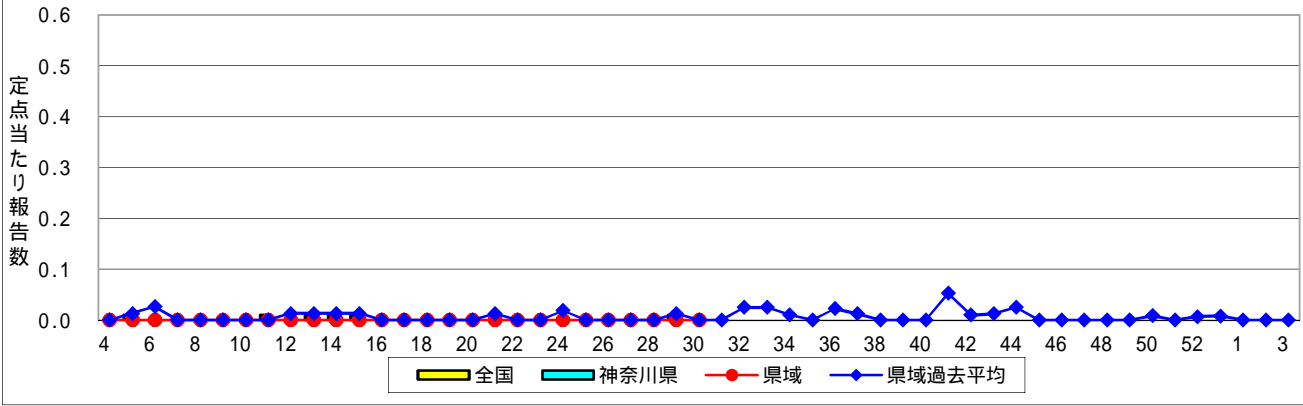
無菌性髄膜炎



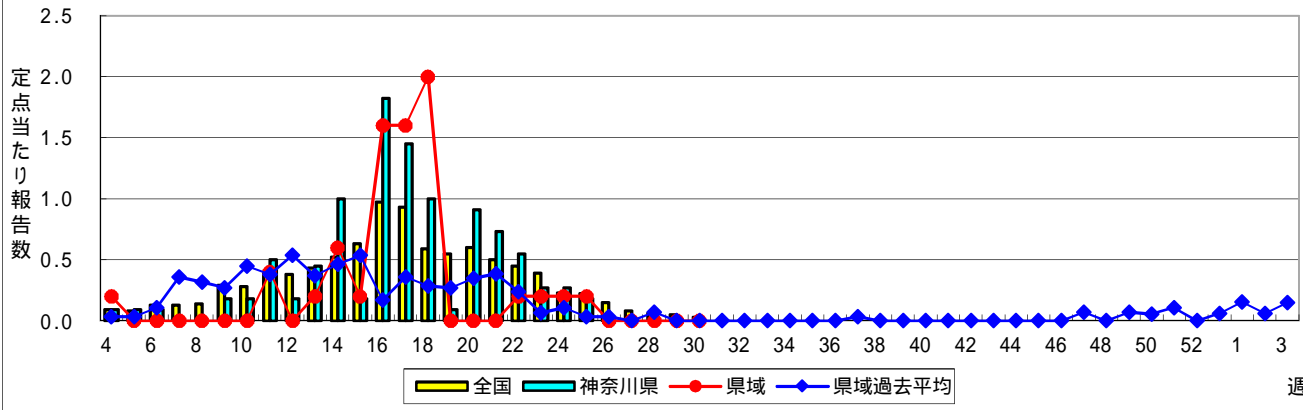
マイコプラズマ肺炎



クラミジア肺炎(オウム病を除く)



感染性胃腸炎(ロタウイルス)



週

表1 報告数・定点当たり報告数 疾病、政令市・保健所別 (その1)

2019年30週(07月22日~07月28日)

神奈川県	インフルエンザ (高病原性鳥インフルエンザ を除く)		RSウイルス感染症		咽頭結膜熱		A群溶血性レンサ球菌 咽頭炎		感染性胃腸炎	
	報告数	定点当たり	報告数	定点当たり	報告数	定点当たり	報告数	定点当たり	報告数	定点当たり
全県	62	0.18	215	0.94	73	0.32	313	1.37	691	3.03
横浜市	21	0.16	99	1.11	30	0.34	150	1.69	206	2.31
川崎市	34	0.57	66	1.83	7	0.19	76	2.11	157	4.36
相模原市	1	0.03	3	0.10	9	0.31	26	0.90	105	3.62
県域 (横浜市、川崎市、相模原市を除く)	6	0.05	47	0.64	27	0.36	61	0.82	223	3.01
横須賀市	1	0.07	3	0.33	-	-	3	0.33	16	1.78
藤沢市	-	-	8	0.80	3	0.30	9	0.90	34	3.40
茅ヶ崎市	-	-	6	0.86	1	0.14	5	0.71	20	2.86
平塚	1	0.09	1	0.14	1	0.14	3	0.43	12	1.71
平塚 秦野センター	3	0.30	7	1.17	6	1.00	7	1.17	24	4.00
鎌倉	-	-	2	0.33	1	0.17	2	0.33	12	2.00
鎌倉 三崎センター	-	-	-	-	4	2.00	-	-	-	-
小田原	1	0.10	3	0.50	-	-	4	0.67	27	4.50
小田原 足柄上センター	-	-	-	-	1	0.33	-	-	1	0.33
厚木	-	-	17	1.55	10	0.91	24	2.18	53	4.82
厚木 大和センター	-	-	-	-	-	-	4	0.57	24	3.43

神奈川県	水痘		手足口病		伝染性紅斑		突発性発しん	
	報告数	定点当たり	報告数	定点当たり	報告数	定点当たり	報告数	定点当たり
全県	117	0.51	3,772	16.54	82	0.36	77	0.34
横浜市	44	0.49	1,522	17.10	15	0.17	28	0.31
川崎市	32	0.89	756	21.00	7	0.19	18	0.50
相模原市	14	0.48	293	10.10	10	0.34	13	0.45
県域 (横浜市、川崎市、相模原市を除く)	27	0.36	1,201	16.23	50	0.68	18	0.24
横須賀市	5	0.56	168	18.67	6	0.67	3	0.33
藤沢市	4	0.40	144	14.40	4	0.40	6	0.60
茅ヶ崎市	2	0.29	103	14.71	1	0.14	1	0.14
平塚	1	0.14	85	12.14	7	1.00	1	0.14
平塚 秦野センター	-	-	147	24.50	17	2.83	1	0.17
鎌倉	5	0.83	74	12.33	-	-	1	0.17
鎌倉 三崎センター	-	-	19	9.50	-	-	-	-
小田原	1	0.17	102	17.00	6	1.00	1	0.17
小田原 足柄上センター	-	-	4	1.33	-	-	-	-
厚木	4	0.36	287	26.09	8	0.73	4	0.36
厚木 大和センター	5	0.71	68	9.71	1	0.14	-	-

神奈川県	ヘルパンギーナ		流行性耳下腺炎		急性出血性結膜炎		流行性角結膜炎		細菌性髄膜炎	
	報告数	定点当たり	報告数	定点当たり	報告数	定点当たり	報告数	定点当たり	報告数	定点当たり
全県	788	3.46	40	0.18	-	-	81	1.65	-	-
横浜市	280	3.15	16	0.18	-	-	32	1.60	-	-
川崎市	161	4.47	3	0.08	-	-	13	1.63	-	-
相模原市	124	4.28	2	0.07	-	-	15	3.75	-	-
県域 (横浜市、川崎市、相模原市を除く)	223	3.01	19	0.26	-	-	21	1.24	-	-
横須賀市	7	0.78	12	1.33	-	-	4	2.00	-	-
藤沢市	21	2.10	1	0.10	-	-	1	0.33	-	-
茅ヶ崎市	31	4.43	-	-	-	-	1	0.50
平塚	11	1.57	1	0.14	-	-	1	0.50	-	-
平塚 秦野センター	58	9.67	-	-	-	-	-	-
鎌倉	14	2.33	1	0.17	-	-	-	-
鎌倉 三崎センター	2	1.00	1	0.50
小田原	10	1.67	-	-	-	-	1	1.00
小田原 足柄上センター	-	-	-	-	-	-
厚木	61	5.55	3	0.27	-	-	13	4.33	-	-
厚木 大和センター	8	1.14	-	-	-	-	-	-

表2 報告数・定点当たり報告数、疾病・年齢階級別
(全県及び横浜市・川崎市・相模原市を除く県域) (その1)

2019年30週(07月22日~07月28日)

*表2は、各保健福祉事務所からの最新の報告をもとに作成しているため、国の週間データである表1および表3の数値と一致しないことがあります。

インフルエンザ定点	項目	合計	~5か月	~11か月	1歳	2	3	4	5	6	7	8	
インフルエンザ (高病原性鳥インフルエンザを除く)	全国	報告数	780	2	8	32	33	30	48	49	36	55	54
		定点当たり	0.16	0.00	0.00	0.01	0.01	0.01	0.01	0.01	0.01	0.01	0.01
	全県	報告数	62	1	1	1	4	4	-	-	2	12	9
		定点当たり	0.18	0.00	0.00	0.00	0.01	0.01	0.01	-	0.01	0.03	0.03
	県域	報告数	6	-	-	-	1	-	-	-	-	-	-
		定点当たり	0.05	-	-	-	0.01	-	-	-	-	-	-

小児科定点	項目	合計	~5か月	~11か月	1歳	2	3	4	5	6	7	8	
RSウイルス 感染症	全国	報告数	3,184	352	671	1,321	521	199	89	24	2	3	1
		定点当たり	1.01	0.11	0.21	0.42	0.16	0.06	0.03	0.01	0.00	0.00	0.00
	全県	報告数	215	15	44	111	35	5	4	1	-	-	-
		定点当たり	0.94	0.07	0.19	0.49	0.15	0.02	0.02	0.00	-	-	-
	県域	報告数	47	3	8	20	13	1	2	-	-	-	-
		定点当たり	0.64	0.04	0.11	0.27	0.18	0.01	0.03	-	-	-	-
咽頭結膜熱	全国	報告数	1,557	7	88	416	237	238	197	155	73	33	38
		定点当たり	0.49	0.00	0.03	0.13	0.07	0.08	0.06	0.05	0.02	0.01	0.01
	全県	報告数	73	1	3	19	9	9	8	7	4	1	5
		定点当たり	0.32	0.00	0.01	0.08	0.04	0.04	0.04	0.03	0.02	0.00	0.02
	県域	報告数	27	-	2	2	3	4	5	1	-	-	3
		定点当たり	0.36	-	0.03	0.03	0.04	0.05	0.07	0.07	0.01	-	0.04
A群溶血性レンサ球菌咽頭炎	全国	報告数	4,690	3	11	174	369	540	647	742	555	454	338
		定点当たり	1.48	0.00	0.00	0.05	0.12	0.17	0.20	0.23	0.18	0.14	0.11
	全県	報告数	313	-	-	5	15	31	39	51	36	39	31
		定点当たり	1.37	-	-	0.02	0.07	0.14	0.17	0.22	0.16	0.17	0.14
	県域	報告数	61	-	-	1	2	5	10	8	8	9	8
		定点当たり	0.82	-	-	0.01	0.03	0.07	0.14	0.11	0.11	0.12	0.11
感染性胃腸炎	全国	報告数	10,816	116	838	1,744	1,244	1,110	1,094	929	690	511	444
		定点当たり	3.42	0.04	0.26	0.55	0.39	0.35	0.35	0.29	0.22	0.16	0.14
	全県	報告数	691	5	47	83	68	67	78	73	47	37	29
		定点当たり	3.03	0.02	0.21	0.36	0.30	0.29	0.34	0.32	0.21	0.16	0.13
	県域	報告数	223	1	19	24	22	19	26	24	20	9	7
		定点当たり	3.01	0.01	0.26	0.32	0.30	0.26	0.35	0.32	0.27	0.12	0.09
水痘	全国	報告数	1,034	9	33	90	51	82	102	90	120	117	110
		定点当たり	0.33	0.00	0.01	0.03	0.02	0.03	0.03	0.03	0.04	0.04	0.03
	全県	報告数	117	-	3	3	4	7	9	12	18	12	20
		定点当たり	0.51	-	0.01	0.01	0.02	0.03	0.04	0.05	0.08	0.05	0.09
	県域	報告数	27	-	1	2	-	3	1	5	3	5	2
		定点当たり	0.36	-	0.01	0.03	-	0.04	0.01	0.07	0.04	0.07	0.03

インフルエンザ定点	項目	9	10-14	15-19	20-29	30-39	40-49	50-59	60-69	70-79	80歳以上	
インフルエンザ (高病原性鳥インフルエンザを除く)	全国	報告数	43	92	31	55	84	49	17	28	20	14
		定点当たり	0.01	0.02	0.01	0.01	0.02	0.01	0.00	0.01	0.00	0.00
	全県	報告数	5	2	1	2	5	5	1	1	2	-
		定点当たり	0.01	0.01	0.00	0.01	0.01	0.01	0.00	0.00	0.01	-
	県域	報告数	-	1	-	1	-	1	-	-	2	-
		定点当たり	-	0.01	-	0.01	-	0.01	-	-	0.02	-

小児科定点	項目	9	10-14	15-19	20歳以上	
RSウイルス 感染症	全国	報告数	-	1	-	-
		定点当たり	-	0.00	-	-
	全県	報告数	-	-	-	-
		定点当たり	-	-	-	-
	県域	報告数	-	-	-	-
		定点当たり	-	-	-	-
咽頭結膜熱	全国	報告数	19	39	-	17
		定点当たり	0.01	0.01	-	0.01
	全県	報告数	3	1	-	3
		定点当たり	0.01	0.00	-	0.01
	県域	報告数	1	-	-	1
		定点当たり	0.01	-	-	0.01
A群溶血性レンサ球菌咽頭炎	全国	報告数	256	376	47	178
		定点当たり	0.08	0.12	0.01	0.06
	全県	報告数	23	30	-	13
		定点当たり	0.10	0.13	-	0.06
	県域	報告数	5	3	-	2
		定点当たり	0.07	0.04	-	0.03
感染性胃腸炎	全国	報告数	342	759	154	841
		定点当たり	0.11	0.24	0.05	0.27
	全県	報告数	19	50	11	77
		定点当たり	0.08	0.22	0.05	0.34
	県域	報告数	8	16	5	23
		定点当たり	0.11	0.22	0.07	0.31
水痘	全国	報告数	85	127	7	11
		定点当たり	0.03	0.04	0.00	0.00
	全県	報告数	18	10	1	-
		定点当たり	0.08	0.04	0.00	-
	県域	報告数	3	1	1	-
		定点当たり	0.04	0.01	0.01	-

表2 報告数・定点当たり報告数、疾病・年齢階級別
(全県及び横浜市・川崎市・相模原市を除く県域) (その2)

2019年30週(07月22日~07月28日)

*表2は、各保健福祉事務所からの最新の報告をもとに作成しているため、国の還元データである表1および表3の数値と一致しないことがあります

小児科定点		項目	合計	~5か月	~11か月	1歳
手足口病	全国	報告数	42,489	451	4,304	14,345
		定点当たり	13.42	0.14	1.36	4.53
	全県	報告数	3,772	42	386	1,246
		定点当たり	16.54	0.18	1.69	5.46
	県域	報告数	1,201	10	102	418
		定点当たり	16.23	0.14	1.38	5.65
伝染性紅斑	全国	報告数	2,799	1	21	123
		定点当たり	0.88	0.00	0.01	0.04
	全県	報告数	82	-	-	2
		定点当たり	0.36	-	-	0.01
	県域	報告数	50	-	-	1
		定点当たり	0.68	-	-	0.01
突発性発しん	全国	報告数	1,389	28	452	694
		定点当たり	0.44	0.01	0.14	0.22
	全県	報告数	77	1	23	37
		定点当たり	0.34	0.00	0.10	0.16
	県域	報告数	18	-	4	10
		定点当たり	0.24	-	0.05	0.14
ヘルパンギーナ	全国	報告数	9,386	60	832	2,577
		定点当たり	2.97	0.02	0.26	0.81
	全県	報告数	788	1	63	195
		定点当たり	3.46	0.00	0.28	0.86
	県域	報告数	223	-	29	64
		定点当たり	3.01	-	0.39	0.86
流行性耳下腺炎	全国	報告数	367	-	3	15
		定点当たり	0.12	-	0.00	0.00
	全県	報告数	40	-	1	-
		定点当たり	0.18	-	0.00	-
	県域	報告数	19	-	-	-
		定点当たり	0.26	-	-	-

小児科定点		項目	2	3	4	5	6	7	8	9	10-14	15-19	20歳以上
手足口病	全国	報告数	9,276	5,218	3,459	2,099	1,101	617	397	264	445	50	463
		定点当たり	2.93	1.65	1.09	0.66	0.35	0.19	0.13	0.08	0.14	0.02	0.15
	全県	報告数	818	421	313	211	105	61	36	35	46	6	46
		定点当たり	3.59	1.85	1.37	0.93	0.46	0.27	0.16	0.15	0.20	0.03	0.20
	県域	報告数	255	105	114	90	38	17	13	10	11	1	17
		定点当たり	3.45	1.42	1.54	1.22	0.51	0.23	0.18	0.14	0.15	0.01	0.23
伝染性紅斑	全国	報告数	215	404	488	504	362	247	166	113	117	-	38
		定点当たり	0.07	0.13	0.15	0.16	0.11	0.08	0.05	0.04	0.04	-	0.01
	全県	報告数	5	14	12	13	19	9	3	2	2	-	1
		定点当たり	0.02	0.06	0.05	0.06	0.08	0.04	0.01	0.15	0.20	0.03	0.20
	県域	報告数	1	11	8	6	14	5	2	2	-	-	-
		定点当たり	0.01	0.15	0.11	0.08	0.19	0.07	0.03	0.03	-	-	-
突発性発しん	全国	報告数	136	49	16	5	4	-	2	2	1	-	-
		定点当たり	0.04	0.02	0.01	0.00	0.00	-	0.00	0.00	0.00	-	-
	全県	報告数	11	2	2	1	-	-	-	-	-	-	-
		定点当たり	0.05	0.01	0.01	0.00	-	-	-	-	-	-	-
	県域	報告数	2	-	1	1	-	-	-	-	-	-	-
		定点当たり	0.03	-	0.01	0.01	-	-	-	-	-	-	-
ヘルパンギーナ	全国	報告数	2,008	1,319	899	646	394	201	151	89	130	12	68
		定点当たり	0.63	0.42	0.28	0.20	0.12	0.06	0.05	0.03	0.04	0.00	0.02
	全県	報告数	153	95	80	79	52	21	19	8	12	-	10
		定点当たり	0.67	0.42	0.35	0.35	0.23	0.09	0.08	0.04	0.05	-	0.04
	県域	報告数	37	24	17	22	11	6	6	1	4	-	2
		定点当たり	0.50	0.32	0.23	0.30	0.15	0.08	0.08	0.01	0.05	-	0.03
流行性耳下腺炎	全国	報告数	23	37	46	54	46	43	23	22	46	2	7
		定点当たり	0.01	0.01	0.01	0.02	0.01	0.01	0.01	0.01	0.01	0.00	0.00
	全県	報告数	3	4	5	6	7	6	4	1	3	-	-
		定点当たり	0.01	0.02	0.02	0.03	0.03	0.03	0.02	0.00	0.01	-	-
	県域	報告数	-	2	4	2	3	4	-	1	3	-	-
		定点当たり	-	0.03	0.05	0.03	0.04	0.05	-	0.01	0.04	-	-

表2 報告数・定点当たり報告数、疾病・年齢階級別
(全県及び横浜市・川崎市・相模原市を除く県域) (その3)

2019年30週(07月22日～07月28日)

*表2は、各保健福祉事務所からの最新の報告をもとに作成しているため、国の還元データである表1および表3の数値と一致しないことがあります。

眼科定点		項目	合計	～5か月	～11か月	1歳	2	3	4	5	6	7	8
急性出血性結膜炎	全国	報告数	3	-	-	1	-	-	-	-	-	-	-
		定点当たり	0.00	-	-	0.00	-	-	-	-	-	-	-
	全県	報告数	-	-	-	-	-	-	-	-	-	-	-
		定点当たり	-	-	-	-	-	-	-	-	-	-	-
	県域	報告数	-	-	-	-	-	-	-	-	-	-	-
		定点当たり	-	-	-	-	-	-	-	-	-	-	-
流行性角結膜炎	全国	報告数	518	2	4	20	19	16	11	16	8	8	14
		定点当たり	0.74	0.00	0.01	0.03	0.03	0.02	0.02	0.02	0.01	0.01	0.02
	全県	報告数	81	-	-	1	1	1	2	1	2	2	2
		定点当たり	1.65	-	-	0.02	0.02	0.02	0.04	0.02	0.04	0.04	0.04
	県域	報告数	21	-	-	-	1	-	-	-	-	1	-
		定点当たり	1.24	-	-	-	0.06	-	-	-	-	0.06	-

基幹定点(週報)		項目	合計	0歳	1-4	5-9	10-14	15-19	20-24	25-29	30-34	35-39	40-44
細菌性髄膜炎	全国	報告数	9	1	-	-	-	-	-	-	1	-	-
		定点当たり	0.02	0.00	-	-	-	-	-	-	-	0.00	-
	全県	報告数	-	-	-	-	-	-	-	-	-	-	-
		定点当たり	-	-	-	-	-	-	-	-	-	-	-
	県域	報告数	-	-	-	-	-	-	-	-	-	-	-
		定点当たり	-	-	-	-	-	-	-	-	-	-	-
無菌性髄膜炎	全国	報告数	20	5	2	2	1	-	-	1	2	1	2
		定点当たり	0.04	0.01	0.00	0.00	0.00	-	-	0.00	0.00	0.00	0.00
	全県	報告数	1	-	-	-	1	-	-	-	-	-	-
		定点当たり	0.14	-	-	-	0.14	-	-	-	-	-	-
	県域	報告数	-	-	-	-	-	-	-	-	-	-	-
		定点当たり	-	-	-	-	-	-	-	-	-	-	-
マイコプラズマ肺炎	全国	報告数	85	-	27	15	17	6	2	2	1	1	3
		定点当たり	0.18	-	0.06	0.03	0.04	0.01	0.00	0.00	0.00	0.00	0.00
	全県	報告数	-	-	-	-	-	-	-	-	-	-	-
		定点当たり	-	-	-	-	-	-	-	-	-	-	-
	県域	報告数	-	-	-	-	-	-	-	-	-	-	-
		定点当たり	-	-	-	-	-	-	-	-	-	-	-
クラミジア肺炎(オウム病を除く)	全国	報告数	-	-	-	-	-	-	-	-	-	-	-
		定点当たり	-	-	-	-	-	-	-	-	-	-	-
	全県	報告数	-	-	-	-	-	-	-	-	-	-	-
		定点当たり	-	-	-	-	-	-	-	-	-	-	-
	県域	報告数	-	-	-	-	-	-	-	-	-	-	-
		定点当たり	-	-	-	-	-	-	-	-	-	-	-
感染性胃腸炎(ロタウイルス)	全国	報告数	12	2	5	4	-	-	-	-	-	-	1
		定点当たり	0.03	0.00	0.01	0.01	-	-	-	-	-	-	-
	全県	報告数	-	-	-	-	-	-	-	-	-	-	-
		定点当たり	-	-	-	-	-	-	-	-	-	-	-
	県域	報告数	-	-	-	-	-	-	-	-	-	-	-
		定点当たり	-	-	-	-	-	-	-	-	-	-	-

眼科定点		項目	9	10-14	15-19	20-29	30-39	40-49	50-59	60-69	70歳以上
急性出血性結膜炎	全国	報告数	-	-	-	1	1	-	-	-	-
		定点当たり	-	-	-	0.00	0.00	-	-	-	-
	全県	報告数	-	-	-	-	-	-	-	-	-
		定点当たり	-	-	-	-	-	-	-	-	-
	県域	報告数	-	-	-	-	-	-	-	-	-
		定点当たり	-	-	-	-	-	-	-	-	-
流行性角結膜炎	全国	報告数	8	26	15	55	93	80	45	40	38
		定点当たり	0.01	0.04	0.02	0.08	0.13	0.11	0.06	0.06	0.05
	全県	報告数	1	6	1	7	19	17	5	7	6
		定点当たり	0.02	0.12	0.02	0.14	0.39	0.35	0.10	0.14	0.12
	県域	報告数	-	2	1	1	4	3	2	3	3
		定点当たり	-	0.12	0.06	0.06	0.24	0.18	0.12	0.18	0.18

基幹定点(週報)		項目	45-49	50-54	55-59	60-64	65-69	70歳以上
細菌性髄膜炎	全国	報告数	-	-	1	1	2	3
		定点当たり	-	-	0.00	0.00	0.00	0.01
	全県	報告数	-	-	-	-	-	-
		定点当たり	-	-	-	-	-	-
	県域	報告数	-	-	-	-	-	-
		定点当たり	-	-	-	-	-	-
無菌性髄膜炎	全国	報告数	1	-	-	1	-	2
		定点当たり	0.00	-	-	0.00	-	0.00
	全県	報告数	-	-	-	-	-	-
		定点当たり	-	-	-	-	-	-
	県域	報告数	-	-	-	-	-	-
		定点当たり	-	-	-	-	-	-
マイコプラズマ肺炎	全国	報告数	1	-	-	-	3	7
		定点当たり	0.00	-	-	-	0.01	0.01
	全県	報告数	-	-	-	-	-	-
		定点当たり	-	-	-	-	-	-
	県域	報告数	-	-	-	-	-	-
		定点当たり	-	-	-	-	-	-
クラミジア肺炎(オウム病を除く)	全国	報告数	-	-	-	-	-	-
		定点当たり	-	-	-	-	-	-
	全県	報告数	-	-	-	-	-	-
		定点当たり	-	-	-	-	-	-
	県域	報告数	-	-	-	-	-	-
		定点当たり	-	-	-	-	-	-
感染性胃腸炎(ロタウイルス)	全国	報告数	-	-	-	-	-	-
		定点当たり	-	-	-	-	-	-
	全県	報告数	-	-	-	-	-	-
		定点当たり	-	-	-	-	-	-
	県域	報告数	-	-	-	-	-	-
		定点当たり	-	-	-	-	-	-

表3 5週前～今週の推移 (その1)
 (全県及び横浜市・川崎市・相模原市を除く県域)

2019年30週(07月22日～07月28日)

疾病名	項目		5週前	4週前	3週前	2週前	1週前	今週
			25週	26週	27週	28週	29週	30週
			(06月17日 ～06月23 日)	(06月24日 ～06月30 日)	(07月01日 ～07月07 日)	(07月08日 ～07月14 日)	(07月15日 ～07月21 日)	(07月22日 ～07月28 日)
インフルエンザ (高病原性鳥インフル ンザを除く)	全県	報告数	35	52	57	87	63	62
		定点当たり	0.10	0.15	0.16	0.25	0.18	0.18
	県域	報告数	4	12	3	4	5	6
		定点当たり	0.03	0.10	0.03	0.03	0.04	0.05
RSウイルス 感染症	全県	報告数	38	33	69	109	137	215
		定点当たり	0.16	0.14	0.30	0.48	0.60	0.94
	県域	報告数	14	11	21	39	45	47
		定点当たり	0.19	0.15	0.28	0.53	0.61	0.64
咽頭結膜熱	全県	報告数	127	123	116	105	87	73
		定点当たり	0.55	0.53	0.50	0.46	0.38	0.32
	県域	報告数	40	57	57	62	43	27
		定点当たり	0.54	0.77	0.77	0.84	0.58	0.36
A群溶血性レ ンサ球菌咽頭 炎	全県	報告数	605	561	489	477	342	313
		定点当たり	2.60	2.43	2.10	2.10	1.50	1.37
	県域	報告数	144	139	140	120	88	61
		定点当たり	1.95	1.88	1.89	1.62	1.19	0.82
感染性胃腸炎	全県	報告数	1,135	946	990	924	679	691
		定点当たり	4.87	4.10	4.25	4.07	2.98	3.03
	県域	報告数	323	267	298	313	198	223
		定点当たり	4.36	3.61	4.03	4.23	2.68	3.01
水痘	全県	報告数	127	171	121	114	85	117
		定点当たり	0.55	0.74	0.52	0.50	0.37	0.51
	県域	報告数	30	48	30	31	21	27
		定点当たり	0.41	0.65	0.41	0.42	0.28	0.36
手足口病	全県	報告数	617	1,207	2,403	3,390	3,303	3,772
		定点当たり	2.65	5.23	10.31	14.93	14.49	16.54
	県域	報告数	103	226	438	800	933	1,201
		定点当たり	1.39	3.05	5.92	10.81	12.61	16.23
伝染性紅斑	全県	報告数	141	98	108	99	92	82
		定点当たり	0.61	0.42	0.46	0.44	0.40	0.36
	県域	報告数	71	45	55	61	65	50
		定点当たり	0.96	0.61	0.74	0.82	0.88	0.68
突発性発しん	全県	報告数	134	122	119	104	100	77
		定点当たり	0.58	0.53	0.51	0.46	0.44	0.34
	県域	報告数	33	42	41	39	44	18
		定点当たり	0.45	0.57	0.55	0.53	0.59	0.24

表3 5週前～今週の推移 (その2)
(全県及び横浜市・川崎市・相模原市を除く県域)

2019年30週(07月22日～07月28日)

疾病名	項目		5週前	4週前	3週前	2週前	1週前	今週
			25週	26週	27週	28週	29週	30週
			(06月17日 ～06月23 日)	(06月24日 ～06月30 日)	(07月01日 ～07月07 日)	(07月08日 ～07月14 日)	(07月15日 ～07月21 日)	(07月22日 ～07月28 日)
ヘルパンギーナ	全県	報告数	138	271	515	752	664	788
		定点当たり	0.59	1.17	2.21	3.31	2.91	3.46
	県域	報告数	25	45	94	171	181	223
		定点当たり	0.34	0.61	1.27	2.31	2.45	3.01
流行性耳下腺炎	全県	報告数	47	72	54	48	33	40
		定点当たり	0.20	0.31	0.23	0.21	0.14	0.18
	県域	報告数	15	34	22	23	19	19
		定点当たり	0.20	0.46	0.30	0.31	0.26	0.26
急性出血性結膜炎	全県	報告数	-	-	-	-	-	-
		定点当たり	-	-	-	-	-	-
	県域	報告数	-	-	-	-	-	-
		定点当たり	-	-	-	-	-	-
流行性角結膜炎	全県	報告数	68	73	67	79	74	81
		定点当たり	1.36	1.40	1.37	1.55	1.45	1.65
	県域	報告数	26	34	19	19	26	21
		定点当たり	1.53	2.00	1.12	1.19	1.53	1.24
細菌性髄膜炎	全県	報告数	-	-	-	-	-	-
		定点当たり	-	-	-	-	-	-
	県域	報告数	-	-	-	-	-	-
		定点当たり	-	-	-	-	-	-
無菌性髄膜炎	全県	報告数	1	1	-	-	1	1
		定点当たり	0.09	0.10	-	-	0.09	0.09
	県域	報告数	-	1	-	-	-	-
		定点当たり	-	0.20	-	-	-	-
マイコプラズマ肺炎	全県	報告数	-	1	1	2	1	-
		定点当たり	-	0.10	0.09	0.20	0.09	-
	県域	報告数	-	-	-	2	1	-
		定点当たり	-	-	-	0.40	0.20	-
クラミジア肺炎 (オウム病を除く)	全県	報告数	-	-	-	-	-	-
		定点当たり	-	-	-	-	-	-
	県域	報告数	-	-	-	-	-	-
		定点当たり	-	-	-	-	-	-
感染性胃腸炎 (ロタウイルス)	全県	報告数	2	-	-	-	-	-
		定点当たり	0.18	-	-	-	-	-
	県域	報告数	1	-	-	-	-	-
		定点当たり	0.20	-	-	-	-	-