



## 今週の注目感染症

～**侵襲性髄膜炎菌感染症**～ 髄膜炎菌による感染症で、髄膜炎菌が髄液や血液などの無菌部位から検出された場合に診断されます。患者や保菌者の咳やくしゃみを吸い込むことで感染し、感染から2～10日(平均4日)後に、頭痛、発熱、嘔吐、点状出血、出血斑などの症状が現れます。致死率が高い病気で、治療後に後遺症が残ることもあります。予防には髄膜炎菌ワクチンが有効です。学生寮などで共同生活を行う10代で最もリスクが高く、国内でも過去に集団感染が報告されています。また、海外では、アフリカ中央部で流行がみられます。

～**手足口病**～ 第26週に神奈川県定点当たり報告数が警報レベル(5)を超え、今週も流行が続いています。

～**麻しん・風しん**～ 今週は麻しん・風しんともに報告があります。

## 今週の全数把握対象疾患

(当該週の国による集計及び各保健福祉事務所からの報告をもとに期日を決めて集計しているため、集計数が前後することがあります。)

分類	対象疾患	内訳				神奈川県 (今週)	神奈川県 (2019年累計)
		県域	横浜市	川崎市	相模原市		
二類	結核	5	9	7	1	22	823
三類	腸管出血性大腸菌感染症		2			2	77
四類	E型肝炎		1	1		2	37
	レジオネラ症	2	1			3	68
五類	ウイルス性肝炎			1		1	12
	カルバペネム耐性腸内細菌科細菌感染症	3		1		4	99
	急性弛緩性麻痺	1		1		2	3
	急性脳炎			1		1	32
	クロイツフェルト・ヤコブ病		1			1	6
	劇症型溶血性レンサ球菌感染症	1		1		2	45
	後天性免疫不全症候群	1				1	37
	侵襲性髄膜炎菌感染症	1				1	3
	侵襲性肺炎球菌感染症	1		1		6	135
	水痘(入院例)		2			2	22
	梅毒		1			1	152
	百日咳	6	8	2		16	317
	風しん			1	1	2	246
麻しん			1		1	78	

## 全数把握対象疾患情報

- ・結核22例：年齢群は20歳代3例、30歳代1例、40歳代2例、50歳代1例、60歳代2例、70歳代7例、80歳代3例、90歳代3例、病型は肺結核12例、肺結核及び粟粒結核1例、肺結核及び結核性胸膜炎1例、肺結核及び生殖器結核1例、結核性胸膜炎1例、結核性腹膜炎1例、潜在性結核感染症5例
- ・腸管出血性大腸菌感染症2例：年齢群は10歳未満1例、10歳代1例、血清型・毒素型はO157 VT1VT2 1例、O157 VT型不明 1例、推定感染経路は経口感染1例、不明1例、推定感染地域は神奈川県1例、都道府県不明1例
- ・E型肝炎2例：年齢群は40歳代1例、70歳代1例、推定感染経路は経口感染2例、推定感染地域は神奈川県1例、北海道1例
- ・レジオネラ症3例：年齢群は60歳代2例、90歳代1例、病型は肺炎型3例、推定感染経路は水系感染1例、不明2例、推定感染地域は神奈川県3例
- ・ウイルス性肝炎1例：年齢群は70歳代、病型はC型、推定感染経路は輸血、推定感染地域は神奈川県
- ・カルバペネム耐性腸内細菌科細菌感染症4例：年齢群は60歳代2例、70歳代2例、菌種は*Enterobacter cloacae* 3例、*Klebsiella pneumoniae* 1例、推定感染経路は院内感染1例、医療器具関連感染1例、その他1例、不明1例、推定感染地域は神奈川県4例
- ・急性弛緩性麻痺2例：年齢群は10歳未満2例、病原体は不明2例、感染経路は不明2例、推定感染地域は神奈川県2例
- ・急性脳炎1例：年齢群は50歳代、病原体は不明、感染経路は不明、推定感染地域は神奈川県
- ・クロイツフェルト・ヤコブ病1例：年齢群は80歳代、病型は古典型クロイツフェルト・ヤコブ病
- ・劇症型溶血性レンサ球菌感染症2例：年齢群は10歳未満1例、90歳代1例、推定感染経路は経口感染1例、接触感染1例、推定感染地域は神奈川県2例
- ・後天性免疫不全症候群1例：年齢群は50歳代、病型はAIDS、感染経路は不明、感染地域は不明
- ・侵襲性髄膜炎菌感染症1例：年齢群は10歳代、感染経路は不明、感染地域は都道府県不明、ワクチン接種歴は不明
- ・侵襲性肺炎球菌感染症6例：年齢群は10歳未満3例、50歳代1例、80歳代2例、推定感染経路は飛沫・飛沫核感染2例、その他1例、不明3例、推定感染地域は神奈川県5例、都道府県不明1例、ワクチン接種歴は接種あり3例、接種なし2例、不明1例
- ・水痘(入院例)2例：年齢群は10歳未満1例、40歳代1例、推定感染経路は飛沫・飛沫核感染1例、不明1例、推定感染地域は神奈川県1例、都道府県不明1例、ワクチン接種歴は接種あり1例、不明1例
- ・梅毒1例：年齢群は30歳代、病型は早期顕症梅毒I期、推定感染経路は性的接触、推定感染地域は神奈川県
- ・百日咳16例：年齢群は10歳未満7例、10歳代1例、20歳代2例、30歳代2例、40歳代1例、50歳代2例、60歳代1例、推定感染原因は家族内感染4例、学校1例、職場1例、その他1例、不明9例、推定感染地域は神奈川県11例、都道府県不明5例、ワクチン接種歴は接種あり7例、接種なし1例、不明8例
- ・風しん2例：男女別は男性1例、女性1例、年齢群は10歳代1例、20歳代1例、推定感染経路は飛沫感染1例、不明1例、推定感染地域は東京都1例、不明1例、ワクチン接種歴は接種なし1例、不明1例
- ・麻しん1例：年齢群は20歳代、感染経路は不明、感染地域は都道府県不明、ワクチン接種歴は接種あり

## 今週の定点把握対象疾患

- ・手足口病の定点当たりの報告数は、全県(14.49)で前週(14.93)より減少しましたが、引き続き警報レベル(5)を超えています。
- ・伝染性紅斑の定点当たりの報告数は、小田原保健福祉事務所管内(2.83)で警報レベル(2)を超えています。
- ・咽頭結膜熱の定点当たりの報告数は、鎌倉保健福祉事務所三崎センター管内(4.50)で警報レベル(3)を超えています。
- ・ヘルパンギーナの定点当たりの報告数は、全県(2.91)でやや高くなっています。

## 神奈川県感染症情報センター

神奈川県衛生研究所 企画情報部 衛生情報課

TEL:0467-83-4400(代表)

FAX:0467-89-5211(企画情報部)

感染症発生動向調査事業は「感染症の予防及び感染症の患者に対する医療に関する法律」によって行われています。

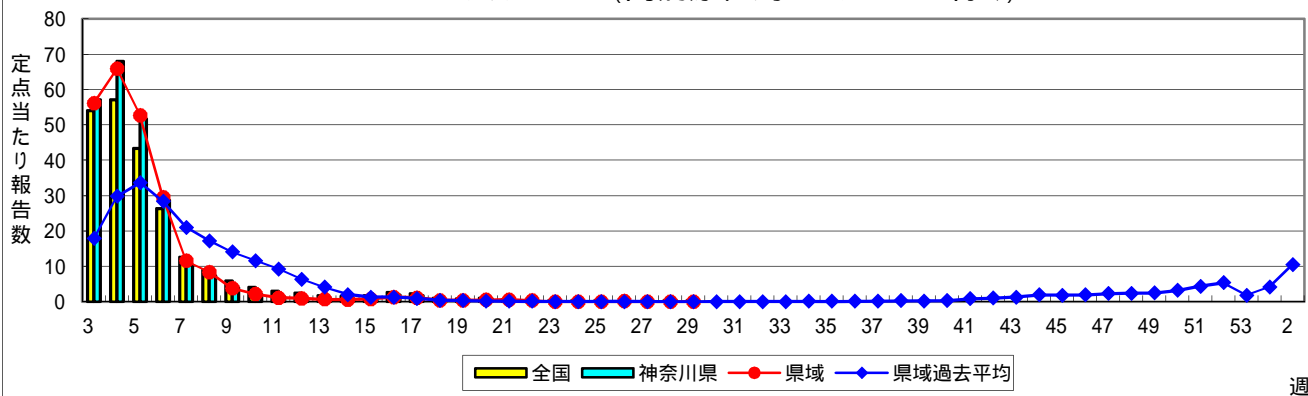
\*県域とは、神奈川県内の市町村のうち横浜市、川崎市、相模原市を除いた地域です

# 感染症発生動向調査:週報対象疾患の時系列グラフ

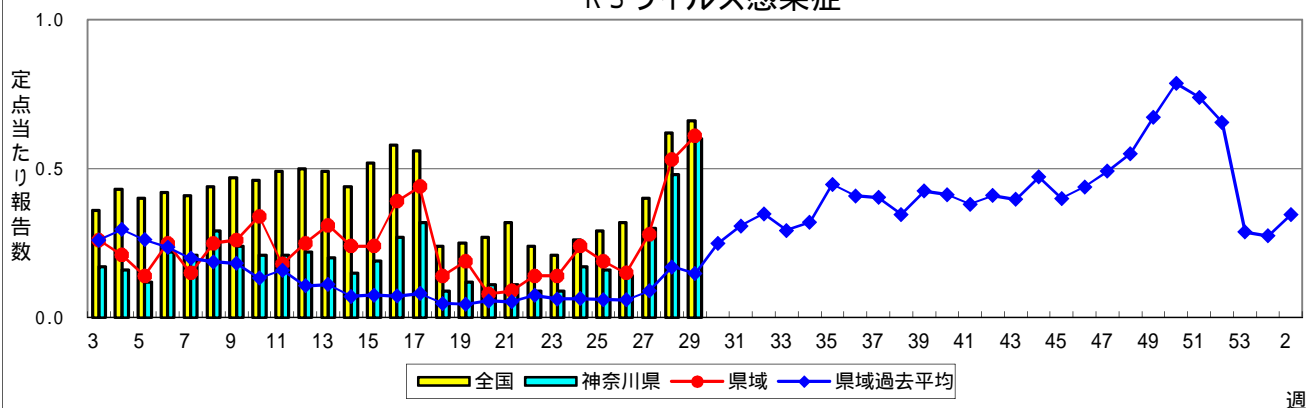
疾患名の括弧書きは、一般名称であり、正式名称ではありません。 2019年29週

神奈川県&県域(横浜市・川崎市・相模原市を除く)のデータです。 (07月15日~07月21日)

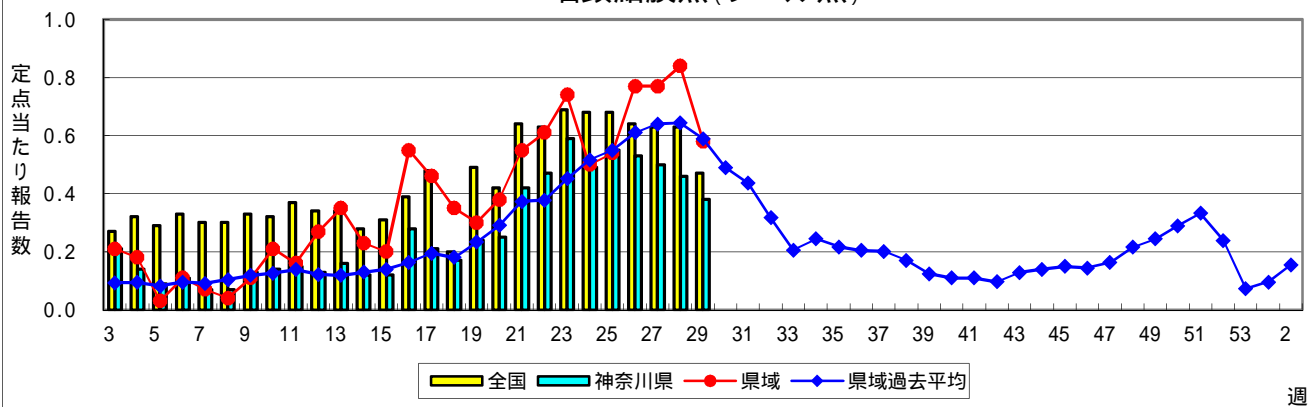
## インフルエンザ(高病原性鳥インフルエンザを除く)



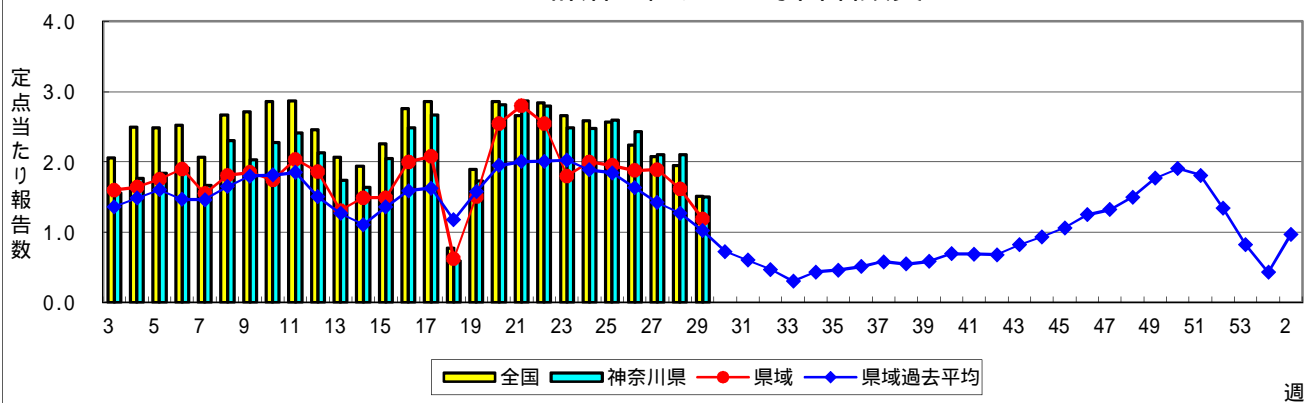
## RSウイルス感染症



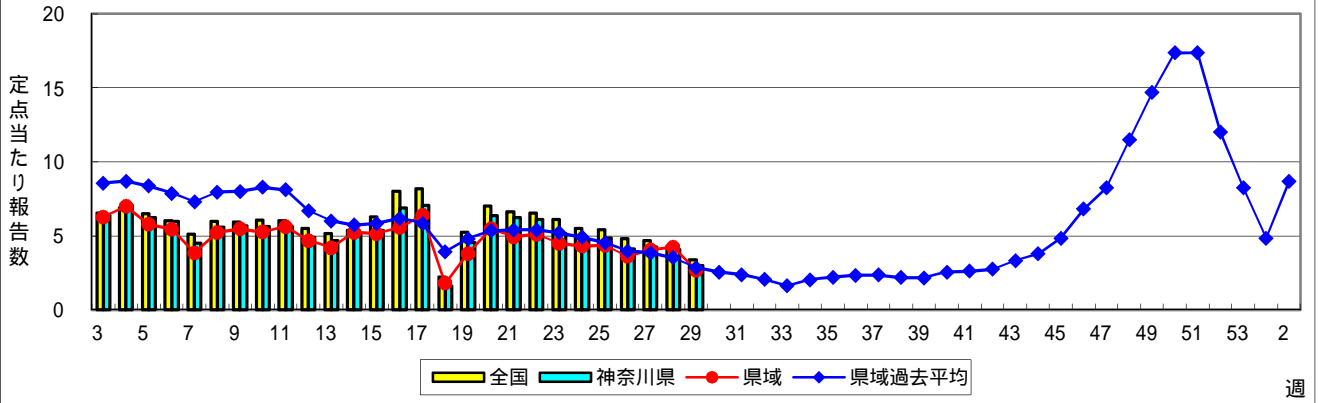
## 咽頭結膜熱(プール熱)



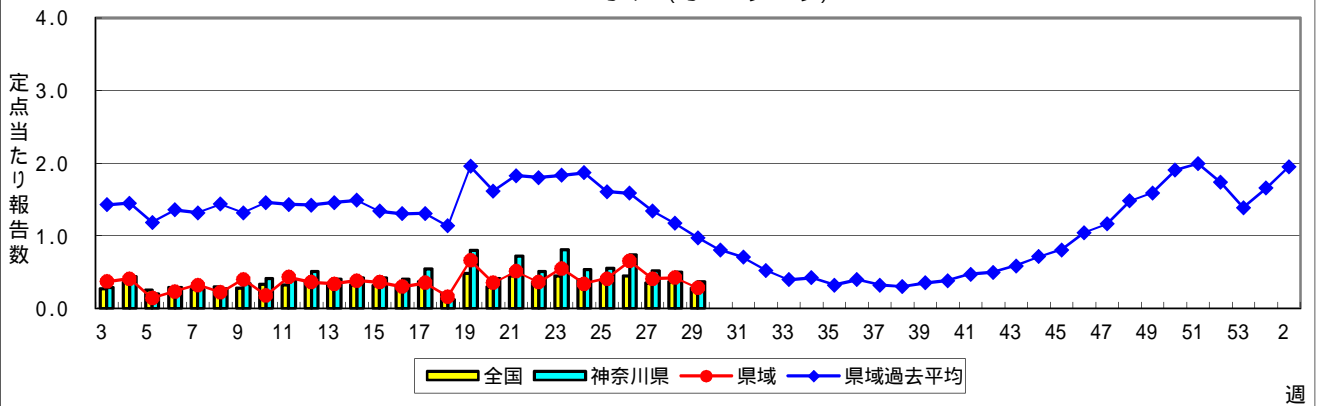
## A群溶血性レンサ球菌咽頭炎



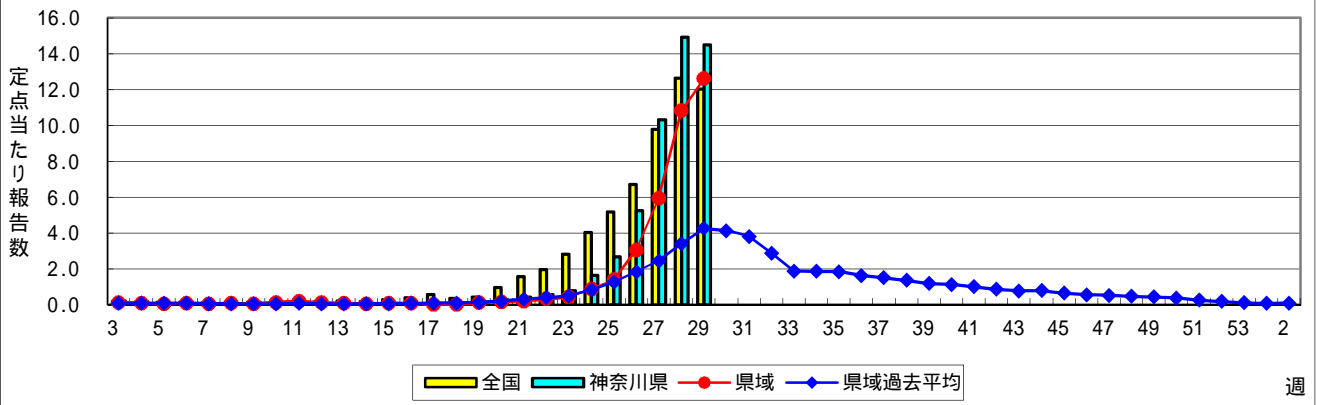
### 感染性胃腸炎



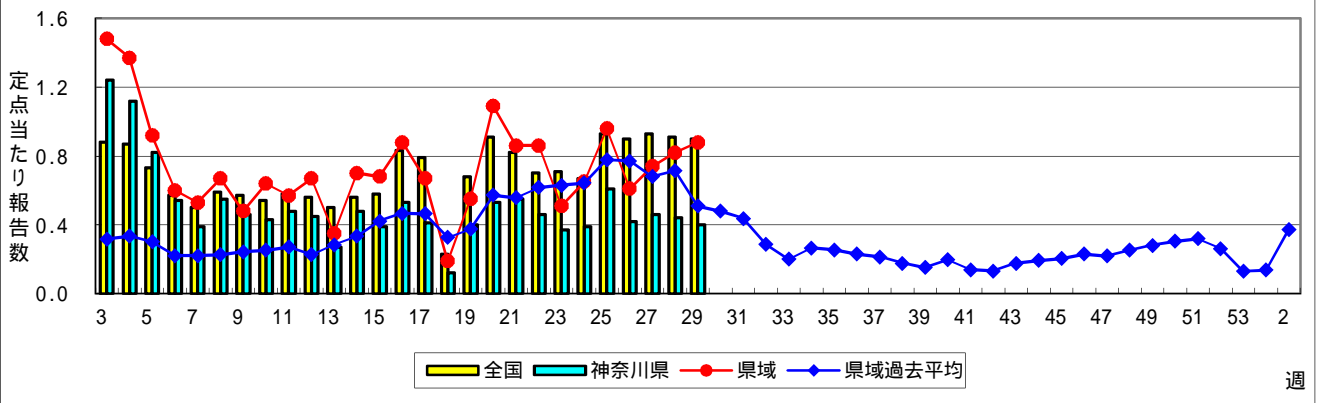
### 水痘(水ぼうそう)



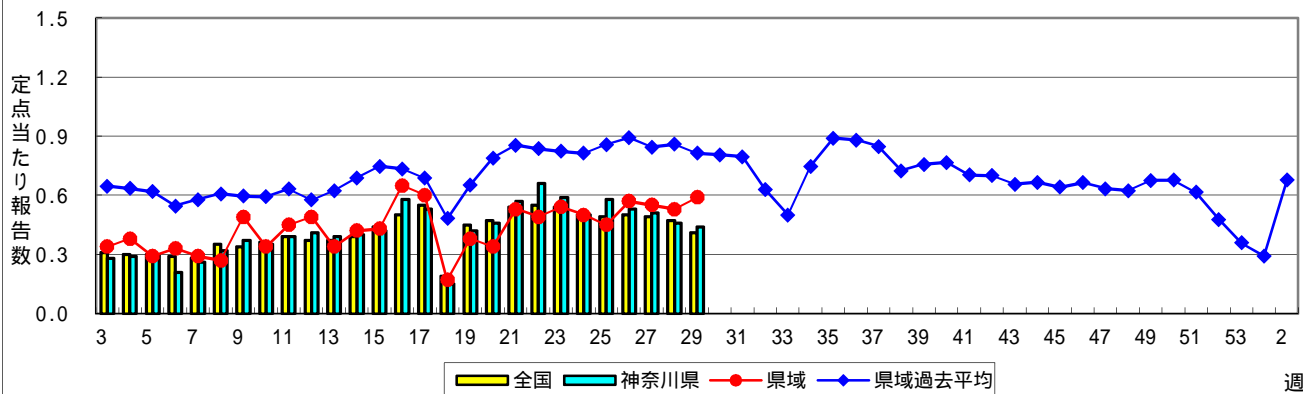
### 手足口病



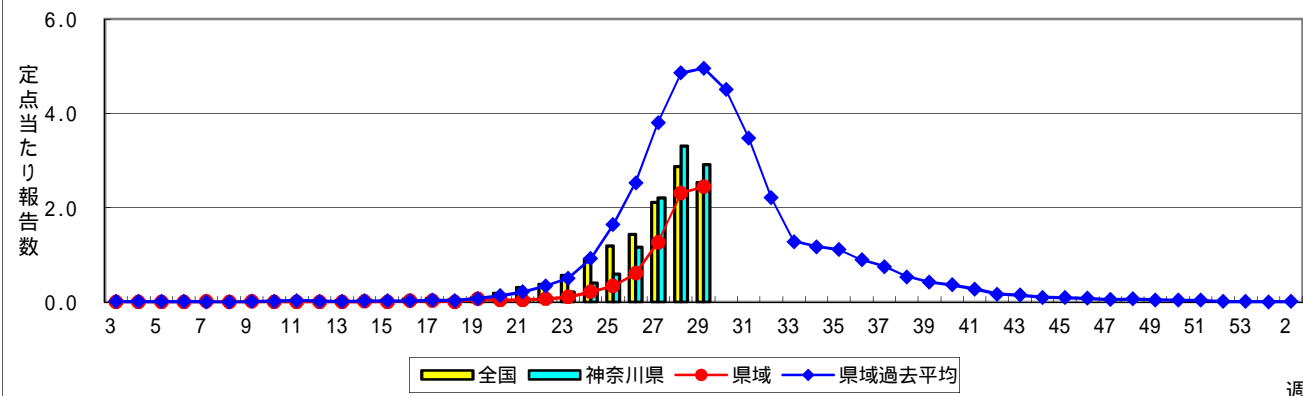
### 伝染性紅斑(リンゴ病)



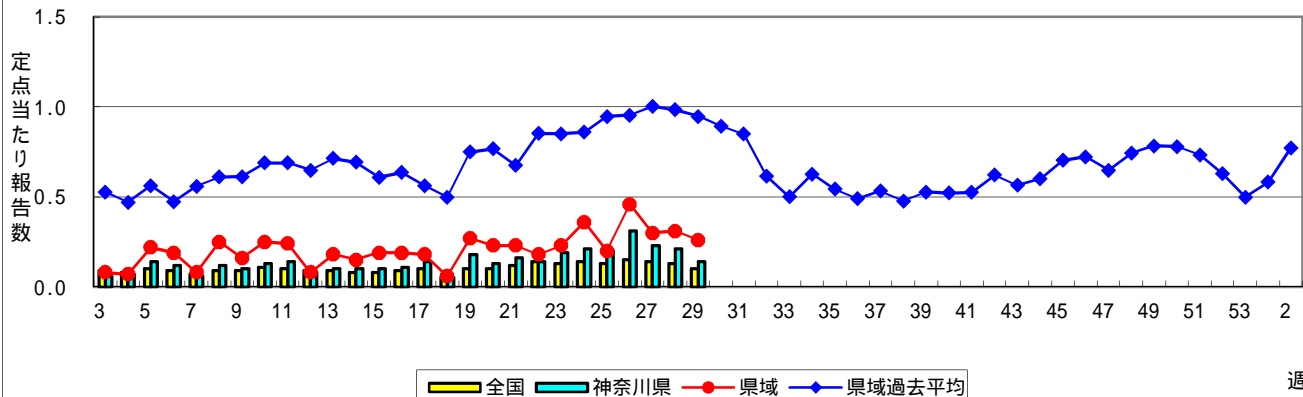
### 突発性発しん



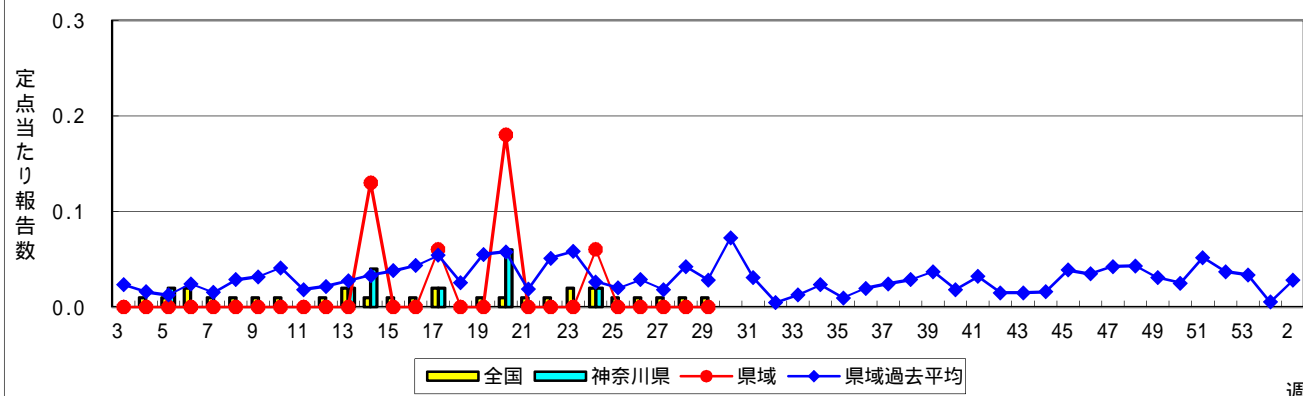
### ヘルパンギーナ



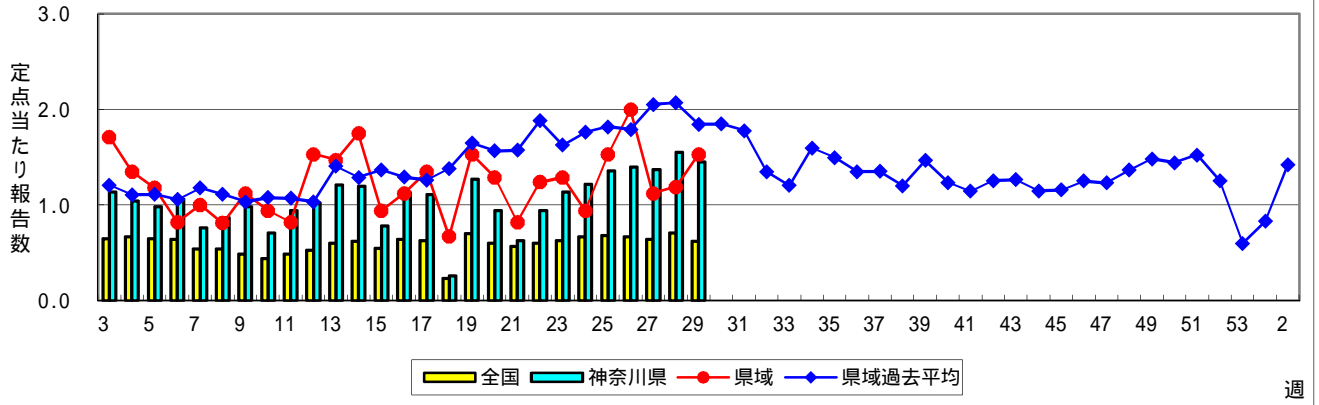
### 流行性耳下腺炎(おたふくかぜ)



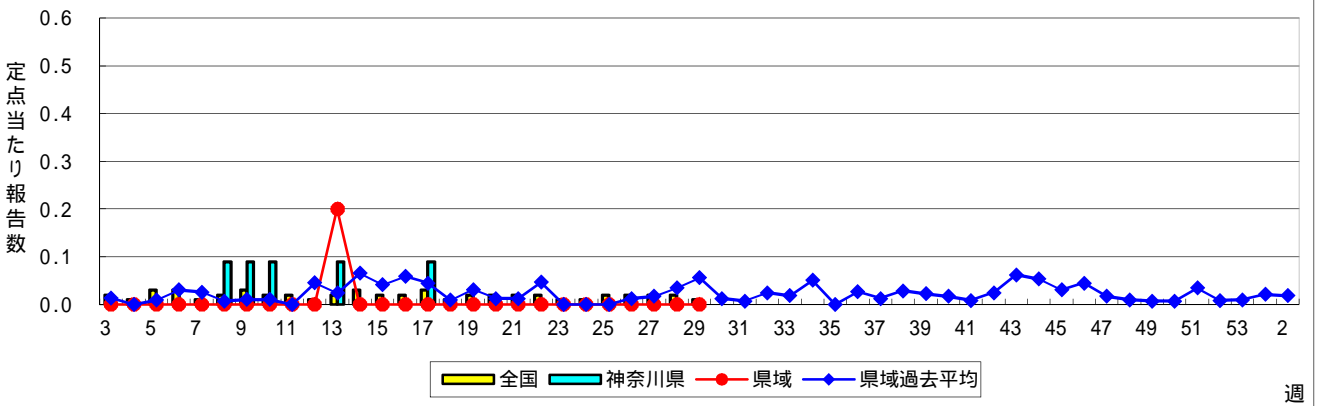
### 急性出血性結膜炎



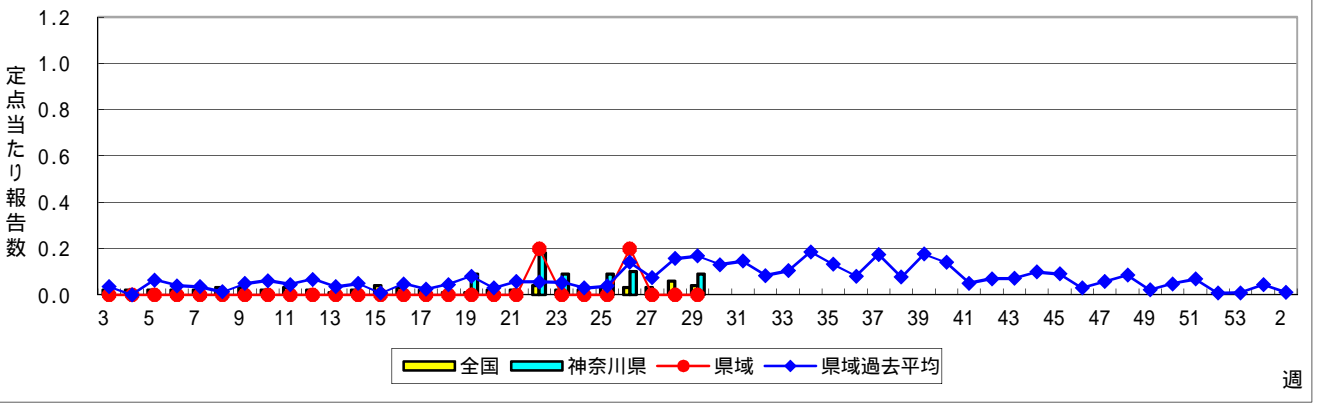
### 流行性角結膜炎



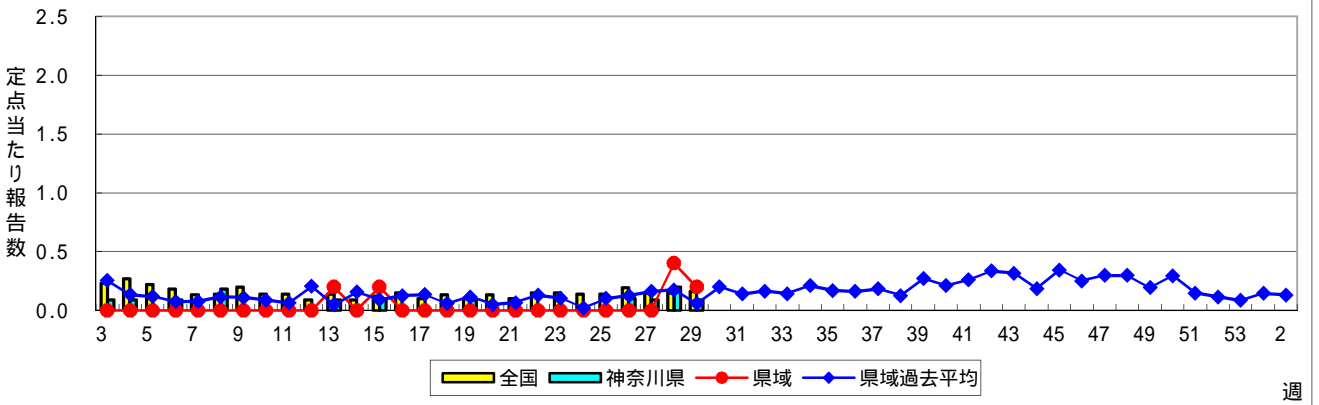
### 細菌性髄膜炎



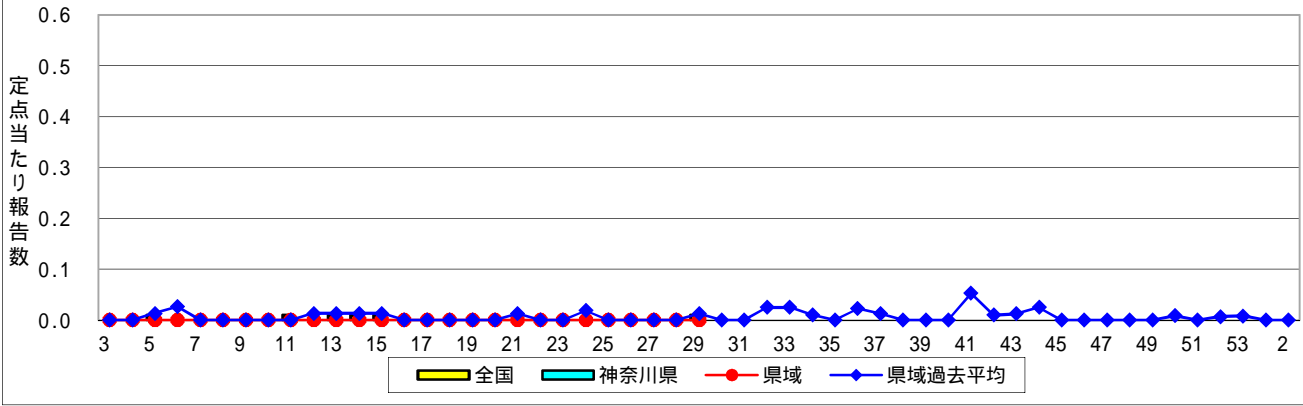
### 無菌性髄膜炎



### マイコプラズマ肺炎



### クラミジア肺炎(オウム病を除く)



### 感染性胃腸炎(ロタウイルス)

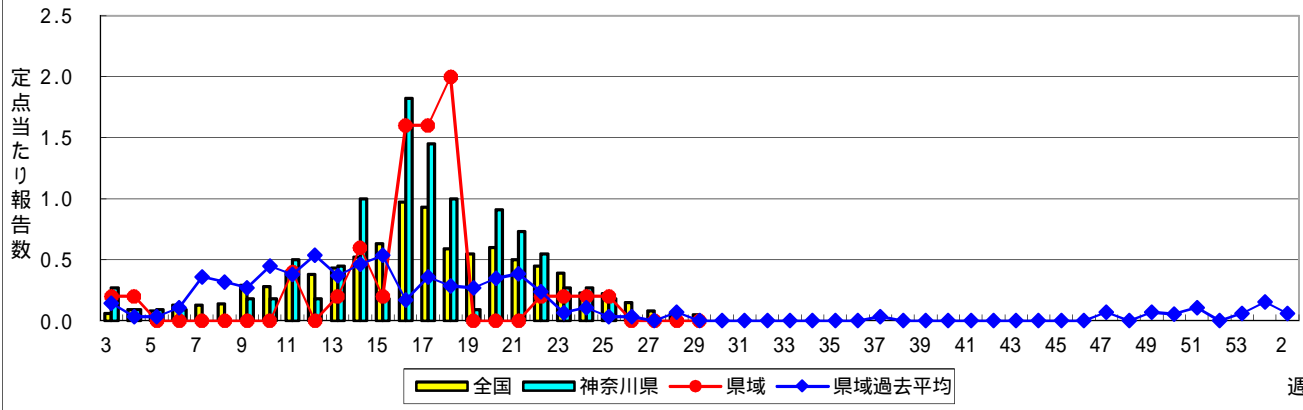


表1 報告数・定点当たり報告数 疾病、政令市・保健所別 (その1)

2019年29週(07月15日~07月21日)

神奈川県	インフルエンザ (高病原性鳥インフルエンザを除く)		RSウイルス感染症		咽頭結膜熱		A群溶血性レンサ球菌咽頭炎		感染性胃腸炎	
	報告数	定点当たり	報告数	定点当たり	報告数	定点当たり	報告数	定点当たり	報告数	定点当たり
全県	63	0.18	137	0.60	87	0.38	342	1.50	679	2.98
横浜市	42	0.32	52	0.58	28	0.31	129	1.45	224	2.52
川崎市	14	0.23	38	1.06	3	0.08	90	2.50	136	3.78
相模原市	2	0.05	2	0.07	13	0.45	35	1.21	121	4.17
県域 (横浜市、川崎市、相模原市を除く)	5	0.04	45	0.61	43	0.58	88	1.19	198	2.68
横須賀市	-	-	2	0.22	-	-	2	0.22	25	2.78
藤沢市	1	0.06	8	0.80	7	0.70	17	1.70	39	3.90
茅ヶ崎市	-	-	4	0.57	6	0.86	9	1.29	8	1.14
平塚	2	0.18	1	0.14	3	0.43	6	0.86	8	1.14
平塚 秦野センター	-	-	3	0.50	5	0.83	4	0.67	20	3.33
鎌倉	-	-	5	0.83	-	-	8	1.33	16	2.67
鎌倉 三崎センター	-	-	-	-	9	4.50	3	1.50	1	0.50
小田原	1	0.10	-	-	-	-	8	1.33	24	4.00
小田原 足柄上センター	-	-	-	-	-	-	1	0.33	2	0.67
厚木	1	0.06	21	1.91	13	1.18	27	2.45	42	3.82
厚木 大和センター	-	-	1	0.14	-	-	3	0.43	13	1.86

神奈川県	水痘		手足口病		伝染性紅斑		突発性発しん	
	報告数	定点当たり	報告数	定点当たり	報告数	定点当たり	報告数	定点当たり
全県	85	0.37	3,303	14.49	92	0.40	100	0.44
横浜市	41	0.46	1,477	16.60	8	0.09	32	0.36
川崎市	17	0.47	718	19.94	7	0.19	11	0.31
相模原市	6	0.21	175	6.03	12	0.41	13	0.45
県域 (横浜市、川崎市、相模原市を除く)	21	0.28	933	12.61	65	0.88	44	0.59
横須賀市	4	0.44	143	15.89	5	0.56	7	0.78
藤沢市	6	0.60	142	14.20	2	0.20	6	0.60
茅ヶ崎市	-	-	49	7.00	2	0.29	2	0.29
平塚	-	-	54	7.71	14	2.00	2	0.29
平塚 秦野センター	1	0.17	102	17.00	9	1.50	5	0.83
鎌倉	2	0.33	75	12.50	1	0.17	6	1.00
鎌倉 三崎センター	-	-	26	13.00	-	-	-	-
小田原	2	0.33	71	11.83	17	2.83	6	1.00
小田原 足柄上センター	-	-	3	1.00	1	0.33	1	0.33
厚木	3	0.27	194	17.64	9	0.82	6	0.55
厚木 大和センター	3	0.43	74	10.57	5	0.71	3	0.43

神奈川県	ヘルパンギーナ		流行性耳下腺炎		急性出血性結膜炎		流行性角結膜炎		細菌性髄膜炎	
	報告数	定点当たり	報告数	定点当たり	報告数	定点当たり	報告数	定点当たり	報告数	定点当たり
全県	664	2.91	33	0.14	-	-	74	1.45	-	-
横浜市	238	2.67	11	0.12	-	-	23	1.10	-	-
川崎市	129	3.58	2	0.06	-	-	8	0.89	-	-
相模原市	116	4.00	1	0.03	-	-	17	4.25	-	-
県域 (横浜市、川崎市、相模原市を除く)	181	2.45	19	0.26	-	-	26	1.53	-	-
横須賀市	30	3.33	10	1.11	-	-	8	4.00	-	-
藤沢市	13	1.30	-	-	-	-	1	0.33	-	-
茅ヶ崎市	23	3.29	2	0.29	-	-	1	0.50	...	...
平塚	12	1.71	3	0.43	-	-	-	-	-	-
平塚 秦野センター	35	5.83	1	0.17	-	-	-	-	...	...
鎌倉	8	1.33	2	0.33	-	-	2	2.00	...	...
鎌倉 三崎センター	-	-	-	-	...	...	...	...	...	...
小田原	14	2.33	-	-	-	-	2	2.00	...	...
小田原 足柄上センター	-	-	-	-	...	...	...	...	-	-
厚木	39	3.55	1	0.09	-	-	12	4.00	-	-
厚木 大和センター	7	1.00	-	-	-	-	-	-	...	...





表2 報告数・定点当たり報告数、疾病・年齢階級別  
(全県及び横浜市・川崎市・相模原市を除く県域) (その1)

2019年29週(07月15日~07月21日)

\*表2は、各保健福祉事務所からの最新の報告をもとに作成しているため、国の週別データである表1および表3の数値と一致しないことがあります。

インフルエンザ定点	項目	合計	~5か月	~11か月	1歳	2	3	4	5	6	7	8	
インフルエンザ (高病原性鳥インフルエンザを除く)	全国	報告数	920	5	11	20	37	41	43	55	46	66	53
		定点当たり	0.19	0.00	0.00	0.00	0.01	0.01	0.01	0.01	0.01	0.01	0.01
	全県	報告数	63	-	-	2	7	3	7	6	5	8	4
		定点当たり	0.18	-	-	0.01	0.02	0.01	0.02	0.02	0.01	0.02	0.01
	県域	報告数	5	-	-	-	1	-	-	-	-	-	-
		定点当たり	0.04	-	-	-	0.01	-	-	-	-	-	-

小児科定点	項目	合計	~5か月	~11か月	1歳	2	3	4	5	6	7	8	
RSウイルス 感染症	全国	報告数	2,077	259	464	834	292	146	45	24	4	4	-
		定点当たり	0.66	0.08	0.15	0.26	0.09	0.05	0.01	0.01	0.00	0.00	-
	全県	報告数	137	14	19	67	20	13	3	1	-	-	-
		定点当たり	0.60	0.06	0.08	0.29	0.09	0.06	0.01	0.00	-	-	-
	県域	報告数	45	5	4	16	10	7	3	-	-	-	-
		定点当たり	0.61	0.07	0.05	0.22	0.14	0.09	0.04	-	-	-	-
咽頭結膜熱	全国	報告数	1,489	9	104	365	219	228	194	149	82	50	26
		定点当たり	0.47	0.00	0.03	0.12	0.07	0.07	0.06	0.05	0.03	0.02	0.01
	全県	報告数	87	1	5	10	13	14	8	9	8	5	3
		定点当たり	0.38	0.00	0.02	0.04	0.06	0.06	0.04	0.04	0.04	0.02	0.01
	県域	報告数	43	-	1	3	6	11	4	4	4	5	2
		定点当たり	0.58	-	0.01	0.04	0.08	0.15	0.05	0.05	0.05	0.07	0.03
A群溶血性レンサ球菌咽頭炎	全国	報告数	4,775	3	29	153	272	485	651	695	599	460	383
		定点当たり	1.51	0.00	0.01	0.05	0.09	0.15	0.21	0.22	0.19	0.15	0.12
	全県	報告数	342	-	1	6	14	21	39	52	51	45	31
		定点当たり	1.50	-	0.00	0.03	0.06	0.09	0.17	0.23	0.22	0.20	0.14
	県域	報告数	88	-	-	4	2	9	11	11	18	10	6
		定点当たり	1.19	-	-	0.05	0.03	0.12	0.15	0.15	0.24	0.14	0.08
感染性胃腸炎	全国	報告数	10,694	123	862	1,656	1,151	1,087	1,009	895	642	541	418
		定点当たり	3.38	0.04	0.27	0.52	0.36	0.34	0.32	0.28	0.20	0.17	0.13
	全県	報告数	679	5	38	101	68	67	71	59	46	39	36
		定点当たり	2.98	0.02	0.17	0.44	0.30	0.29	0.31	0.26	0.20	0.17	0.16
	県域	報告数	198	-	10	34	20	17	20	20	13	7	12
		定点当たり	2.68	-	0.14	0.46	0.27	0.23	0.27	0.27	0.18	0.09	0.16
水痘	全国	報告数	874	5	27	55	46	59	95	98	97	107	100
		定点当たり	0.28	0.00	0.01	0.02	0.01	0.02	0.03	0.03	0.03	0.03	0.03
	全県	報告数	85	-	4	2	6	1	11	8	9	11	16
		定点当たり	0.37	-	0.02	0.01	0.03	0.00	0.05	0.04	0.04	0.05	0.07
	県域	報告数	21	-	2	-	1	-	2	4	1	3	2
		定点当たり	0.28	-	0.03	-	0.01	-	0.03	0.05	0.01	0.04	0.03

インフルエンザ定点	項目	9	10-14	15-19	20-29	30-39	40-49	50-59	60-69	70-79	80歳以上	
インフルエンザ (高病原性鳥インフルエンザを除く)	全国	報告数	43	159	57	77	72	39	30	32	16	18
		定点当たり	0.01	0.03	0.01	0.02	0.01	0.01	0.01	0.01	0.00	0.00
	全県	報告数	1	2	3	1	3	5	1	4	1	-
		定点当たり	0.00	0.01	0.01	0.00	0.01	0.01	0.00	0.01	0.00	-
	県域	報告数	-	-	2	-	-	1	-	-	1	-
		定点当たり	-	-	0.02	-	-	0.01	-	-	0.01	-

小児科定点	項目	9	10-14	15-19	20歳以上	
RSウイルス 感染症	全国	報告数	1	4	-	-
		定点当たり	0.00	0.00	-	-
	全県	報告数	-	-	-	-
		定点当たり	-	-	-	-
	県域	報告数	-	-	-	-
		定点当たり	-	-	-	-
咽頭結膜熱	全国	報告数	18	31	1	13
		定点当たり	0.01	0.01	0.00	0.00
	全県	報告数	2	7	-	2
		定点当たり	0.01	0.03	-	0.01
	県域	報告数	1	2	-	-
		定点当たり	0.01	0.03	-	-
A群溶血性レンサ球菌咽頭炎	全国	報告数	270	502	50	223
		定点当たり	0.09	0.16	0.02	0.07
	全県	報告数	24	40	2	16
		定点当たり	0.11	0.18	0.01	0.07
	県域	報告数	4	9	1	3
		定点当たり	0.05	0.12	0.01	0.04
感染性胃腸炎	全国	報告数	390	949	174	797
		定点当たり	0.12	0.30	0.05	0.25
	全県	報告数	23	55	16	55
		定点当たり	0.10	0.24	0.07	0.24
	県域	報告数	10	16	3	16
		定点当たり	0.14	0.22	0.04	0.22
水痘	全国	報告数	55	115	6	9
		定点当たり	0.02	0.04	0.00	0.00
	全県	報告数	6	10	-	1
		定点当たり	0.03	0.04	-	0.00
	県域	報告数	1	5	-	-
		定点当たり	0.01	0.07	-	-

表2 報告数・定点当たり報告数、疾病・年齢階級別  
(全県及び横浜市・川崎市・相模原市を除く県域) (その2)

2019年29週(07月15日~07月21日)

\*表2は、各保健福祉事務所からの最新の報告をもとに作成しているため、国の還元データである表1および表3の数値と一致しないことがあります

小児科定点	項目	合計	~5か月	~11か月	1歳	
手足口病	全国	報告数	38,035	417	3,971	13,287
		定点当たり	12.01	0.13	1.25	4.20
	全県	報告数	3,303	29	346	1,134
		定点当たり	14.49	0.13	1.52	4.97
	県域	報告数	933	7	91	315
		定点当たり	12.61	0.09	1.23	4.26
伝染性紅斑	全国	報告数	2,857	-	19	108
		定点当たり	0.90	-	0.01	0.03
	全県	報告数	92	-	-	2
		定点当たり	0.40	-	-	0.01
	県域	報告数	65	-	-	-
		定点当たり	0.88	-	-	-
突発性発しん	全国	報告数	1,298	19	409	665
		定点当たり	0.41	0.01	0.13	0.21
	全県	報告数	100	2	27	43
		定点当たり	0.44	0.01	0.12	0.19
	県域	報告数	44	1	9	25
		定点当たり	0.59	0.01	0.12	0.34
ヘルパンギーナ	全国	報告数	8,033	48	768	2,194
		定点当たり	2.54	0.02	0.24	0.69
	全県	報告数	664	-	56	173
		定点当たり	2.91	-	0.25	0.76
	県域	報告数	181	-	18	54
		定点当たり	2.45	-	0.24	0.73
流行性耳下腺炎	全国	報告数	329	-	-	12
		定点当たり	0.10	-	-	0.00
	全県	報告数	33	-	-	1
		定点当たり	0.14	-	-	0.00
	県域	報告数	19	-	-	1
		定点当たり	0.26	-	-	0.01

小児科定点	項目	2	3	4	5	6	7	8	9	10-14	15-19	20歳以上	
手足口病	全国	報告数	8,005	4,578	3,166	1,816	901	505	338	222	380	28	421
		定点当たり	2.53	1.45	1.00	0.57	0.28	0.16	0.11	0.07	0.12	0.01	0.13
	全県	報告数	715	388	283	155	64	40	29	24	42	1	53
		定点当たり	3.14	1.70	1.24	0.68	0.28	0.18	0.13	0.11	0.18	0.00	0.23
	県域	報告数	183	118	91	54	20	13	7	8	11	1	14
		定点当たり	2.47	1.59	1.23	0.73	0.27	0.18	0.09	0.11	0.15	0.01	0.19
伝染性紅斑	全国	報告数	205	388	491	501	356	272	189	145	143	4	36
		定点当たり	0.06	0.12	0.16	0.16	0.11	0.09	0.06	0.05	0.05	0.00	0.01
	全県	報告数	6	16	16	15	12	10	4	3	5	-	3
		定点当たり	0.03	0.07	0.07	0.07	0.05	0.04	0.02	0.11	0.18	0.00	0.23
	県域	報告数	5	13	11	12	9	7	2	2	1	-	3
		定点当たり	0.07	0.18	0.15	0.16	0.12	0.09	0.03	0.03	0.01	-	0.04
突発性発しん	全国	報告数	139	42	20	2	-	2	-	-	-	-	-
		定点当たり	0.04	0.01	0.01	0.00	-	0.00	-	-	-	-	-
	全県	報告数	12	11	5	-	-	-	-	-	-	-	-
		定点当たり	0.05	0.05	0.02	-	-	-	-	-	-	-	-
	県域	報告数	5	3	1	-	-	-	-	-	-	-	-
		定点当たり	0.07	0.04	0.01	-	-	-	-	-	-	-	-
ヘルパンギーナ	全国	報告数	1,653	1,055	806	559	332	186	137	77	138	26	54
		定点当たり	0.52	0.33	0.25	0.18	0.10	0.06	0.04	0.02	0.04	0.01	0.02
	全県	報告数	128	93	72	63	18	14	12	8	15	4	8
		定点当たり	0.56	0.41	0.32	0.28	0.08	0.06	0.05	0.04	0.07	0.02	0.04
	県域	報告数	32	24	23	18	6	3	1	2	-	-	-
		定点当たり	0.43	0.32	0.31	0.24	0.08	0.04	0.01	0.03	-	-	-
流行性耳下腺炎	全国	報告数	19	37	52	51	38	33	30	22	29	-	6
		定点当たり	0.01	0.01	0.02	0.02	0.01	0.01	0.01	0.01	0.01	-	0.00
	全県	報告数	-	5	2	5	2	2	7	4	3	-	2
		定点当たり	-	0.02	0.01	0.02	0.01	0.01	0.03	0.02	0.01	-	0.01
	県域	報告数	-	3	1	3	2	2	4	2	1	-	-
		定点当たり	-	0.04	0.01	0.04	0.03	0.03	0.05	0.03	0.01	-	-

表2 報告数・定点当たり報告数、疾病・年齢階級別  
(全県及び横浜市・川崎市・相模原市を除く県域) (その3)

2019年29週(07月15日～07月21日)

\*表2は、各保健福祉事務所からの最新の報告をもとに作成しているため、国の還元データである表1および表3の数値と一致しないことがあります。

眼科定点		項目	合計	～5か月	～11か月	1歳	2	3	4	5	6	7	8
急性出血性結膜炎	全国	報告数	9	1	-	-	-	2	-	1	1	-	-
		定点当たり	0.01	0.00	-	-	-	0.00	-	0.00	0.00	-	-
	県域	報告数	-	-	-	-	-	-	-	-	-	-	-
流行性角結膜炎	全国	報告数	430	1	5	24	12	17	9	15	5	4	1
		定点当たり	0.62	0.00	0.01	0.03	0.02	0.02	0.01	0.02	0.01	0.01	0.01
	県域	報告数	74	-	-	3	1	2	-	3	1	1	-
細菌性髄膜炎	全国	報告数	6	1	1	-	-	1	-	1	-	-	-
		定点当たり	0.01	0.00	0.00	-	-	0.00	-	0.00	-	-	-
	県域	報告数	-	-	-	-	-	-	-	-	-	-	-
無菌性髄膜炎	全国	報告数	18	3	4	3	1	1	-	-	2	-	-
		定点当たり	0.04	0.01	0.01	0.01	0.00	0.00	-	-	0.00	-	-
	県域	報告数	1	-	-	-	-	-	-	-	1	-	-
マイコプラズマ肺炎	全国	報告数	75	2	20	20	12	2	3	2	-	2	3
		定点当たり	0.16	0.00	0.04	0.04	0.03	0.00	0.01	0.00	-	0.00	0.01
	県域	報告数	1	-	1	-	-	-	-	-	-	-	-
クラミジア肺炎(オウム病を除く)	全国	報告数	4	-	-	-	-	-	-	-	-	-	-
		定点当たり	0.01	-	-	-	-	-	-	-	-	-	-
	県域	報告数	-	-	-	-	-	-	-	-	-	-	-
感染性胃腸炎(ロタウイルス)	全国	報告数	23	4	14	3	-	-	-	-	2	-	-
		定点当たり	0.05	0.01	0.03	0.01	-	-	-	-	0.00	-	-
	県域	報告数	-	-	-	-	-	-	-	-	-	-	-

眼科定点		項目	合計	0歳	1-4	5-9	10-14	15-19	20-24	25-29	30-34	35-39	40-44
急性出血性結膜炎	全国	報告数	9	-	-	-	-	1	-	-	1	2	-
		定点当たり	0.01	-	-	-	-	0.00	-	-	0.00	0.00	-
	県域	報告数	-	-	-	-	-	-	-	-	-	-	-
流行性角結膜炎	全国	報告数	7	21	12	63	75	69	32	27	31	-	
		定点当たり	0.01	0.03	0.02	0.09	0.11	0.10	0.05	0.04	0.04	-	
	県域	報告数	2	5	2	12	10	13	8	3	8	-	
細菌性髄膜炎	全国	報告数	-	-	-	-	-	-	-	-	-	-	-
		定点当たり	-	-	-	-	-	-	-	-	-	-	-
	県域	報告数	-	-	-	-	-	-	-	-	-	-	-
無菌性髄膜炎	全国	報告数	1	1	1	-	-	1	-	-	-	-	-
		定点当たり	0.00	0.00	0.00	-	-	0.00	-	-	-	-	-
	県域	報告数	-	-	-	-	-	-	-	-	-	-	-
マイコプラズマ肺炎	全国	報告数	-	1	1	1	1	5	-	-	-	-	-
		定点当たり	-	0.00	0.00	0.00	0.00	0.00	0.01	-	-	-	-
	県域	報告数	-	-	-	-	-	-	-	-	-	-	-
クラミジア肺炎(オウム病を除く)	全国	報告数	2	-	-	-	-	2	-	-	-	-	-
		定点当たり	0.00	-	-	-	-	-	0.00	-	-	-	-
	県域	報告数	-	-	-	-	-	-	-	-	-	-	-
感染性胃腸炎(ロタウイルス)	全国	報告数	-	-	-	-	-	-	-	-	-	-	-
		定点当たり	-	-	-	-	-	-	-	-	-	-	-
	県域	報告数	-	-	-	-	-	-	-	-	-	-	-

眼科定点		項目	9	10-14	15-19	20-29	30-39	40-49	50-59	60-69	70歳以上
急性出血性結膜炎	全国	報告数	-	-	-	-	1	-	-	1	2
		定点当たり	-	-	-	-	0.00	-	-	0.00	0.00
	県域	報告数	-	-	-	-	-	-	-	-	-
流行性角結膜炎	全国	報告数	7	21	12	63	75	69	32	27	31
		定点当たり	0.01	0.03	0.02	0.09	0.11	0.10	0.05	0.04	0.04
	県域	報告数	2	5	2	12	10	13	8	3	8
細菌性髄膜炎	全国	報告数	-	-	-	-	-	-	-	-	-
		定点当たり	-	-	-	-	-	-	-	-	-
	県域	報告数	-	-	-	-	-	-	-	-	-
無菌性髄膜炎	全国	報告数	1	1	1	-	-	1	-	-	-
		定点当たり	0.00	0.00	0.00	-	-	0.00	-	-	-
	県域	報告数	-	-	-	-	-	-	-	-	-
マイコプラズマ肺炎	全国	報告数	-	1	1	1	1	5	-	-	-
		定点当たり	-	0.00	0.00	0.00	0.00	0.01	-	-	-
	県域	報告数	-	-	-	-	-	-	-	-	-
クラミジア肺炎(オウム病を除く)	全国	報告数	2	-	-	-	-	2	-	-	-
		定点当たり	0.00	-	-	-	-	-	0.00	-	-
	県域	報告数	-	-	-	-	-	-	-	-	-
感染性胃腸炎(ロタウイルス)	全国	報告数	-	-	-	-	-	-	-	-	-
		定点当たり	-	-	-	-	-	-	-	-	-
	県域	報告数	-	-	-	-	-	-	-	-	-

眼科定点		項目	45-49	50-54	55-59	60-64	65-69	70歳以上
急性出血性結膜炎	全国	報告数	-	-	-	-	-	2
		定点当たり	-	-	-	-	-	0.00
	県域	報告数	-	-	-	-	-	-
流行性角結膜炎	全国	報告数	7	21	12	63	75	69
		定点当たり	0.01	0.03	0.02	0.09	0.11	0.10
	県域	報告数	2	5	2	12	10	13
細菌性髄膜炎	全国	報告数	-	-	-	-	-	-
		定点当たり	-	-	-	-	-	-
	県域	報告数	-	-	-	-	-	-
無菌性髄膜炎	全国	報告数	1	1	1	-	-	1
		定点当たり	0.00	0.00	0.00	-	-	0.00
	県域	報告数	-	-	-	-	-	-
マイコプラズマ肺炎	全国	報告数	-	1	1	1	1	5
		定点当たり	-	0.00	0.00	0.00	0.00	0.01
	県域	報告数	-	-	-	-	-	-
クラミジア肺炎(オウム病を除く)	全国	報告数	2	-	-	-	-	2
		定点当たり	0.00	-	-	-	-	-
	県域	報告数	-	-	-	-	-	-
感染性胃腸炎(ロタウイルス)	全国	報告数	-	-	-	-	-	-
		定点当たり	-	-	-	-	-	-
	県域	報告数	-	-	-	-	-	-

表3 5週前～今週の推移 (その1)  
(全県及び横浜市・川崎市・相模原市を除く県域)

2019年29週(07月15日～07月21日)

疾病名	項目		5週前	4週前	3週前	2週前	1週前	今週
			24週	25週	26週	27週	28週	29週
			(06月10日 ～06月16 日)	(06月17日 ～06月23 日)	(06月24日 ～06月30 日)	(07月01日 ～07月07 日)	(07月08日 ～07月14 日)	(07月15日 ～07月21 日)
インフルエンザ (高病原性鳥インフル ンザを除く)	全県	報告数	38	35	52	57	87	63
		定点当たり	0.11	0.10	0.15	0.16	0.25	0.18
	県域	報告数	7	4	12	3	4	5
		定点当たり	0.06	0.03	0.10	0.03	0.03	0.04
RSウイルス 感染症	全県	報告数	38	38	33	69	109	137
		定点当たり	0.17	0.16	0.14	0.30	0.48	0.60
	県域	報告数	18	14	11	21	39	45
		定点当たり	0.24	0.19	0.15	0.28	0.53	0.61
咽頭結膜熱	全県	報告数	112	127	123	116	105	87
		定点当たり	0.49	0.55	0.53	0.50	0.46	0.38
	県域	報告数	37	40	57	57	62	43
		定点当たり	0.50	0.54	0.77	0.77	0.84	0.58
A群溶血性レ ンサ球菌咽頭 炎	全県	報告数	564	605	561	489	477	342
		定点当たり	2.48	2.60	2.43	2.10	2.10	1.50
	県域	報告数	148	144	139	140	120	88
		定点当たり	2.00	1.95	1.88	1.89	1.62	1.19
感染性胃腸炎	全県	報告数	1,059	1,135	946	990	924	679
		定点当たり	4.67	4.87	4.10	4.25	4.07	2.98
	県域	報告数	319	323	267	298	313	198
		定点当たり	4.31	4.36	3.61	4.03	4.23	2.68
水痘	全県	報告数	121	127	171	121	114	85
		定点当たり	0.53	0.55	0.74	0.52	0.50	0.37
	県域	報告数	25	30	48	30	31	21
		定点当たり	0.34	0.41	0.65	0.41	0.42	0.28
手足口病	全県	報告数	371	617	1,207	2,403	3,390	3,303
		定点当たり	1.63	2.65	5.23	10.31	14.93	14.49
	県域	報告数	64	103	226	438	800	933
		定点当たり	0.86	1.39	3.05	5.92	10.81	12.61
伝染性紅斑	全県	報告数	88	141	98	108	99	92
		定点当たり	0.39	0.61	0.42	0.46	0.44	0.40
	県域	報告数	48	71	45	55	61	65
		定点当たり	0.65	0.96	0.61	0.74	0.82	0.88
突発性発しん	全県	報告数	113	134	122	119	104	100
		定点当たり	0.50	0.58	0.53	0.51	0.46	0.44
	県域	報告数	37	33	42	41	39	44
		定点当たり	0.50	0.45	0.57	0.55	0.53	0.59

表3 5週前～今週の推移 (その2)  
 (全県及び横浜市・川崎市・相模原市を除く県域)

2019年29週(07月15日～07月21日)

疾病名	項目		5週前	4週前	3週前	2週前	1週前	今週
			24週	25週	26週	27週	28週	29週
			(06月10日 ～06月16 日)	(06月17日 ～06月23 日)	(06月24日 ～06月30 日)	(07月01日 ～07月07 日)	(07月08日 ～07月14 日)	(07月15日 ～07月21 日)
ヘルパンギーナ	全県	報告数	92	138	271	515	752	664
		定点当たり	0.41	0.59	1.17	2.21	3.31	2.91
	県域	報告数	16	25	45	94	171	181
		定点当たり	0.22	0.34	0.61	1.27	2.31	2.45
流行性耳下腺炎	全県	報告数	47	47	72	54	48	33
		定点当たり	0.21	0.20	0.31	0.23	0.21	0.14
	県域	報告数	27	15	34	22	23	19
		定点当たり	0.36	0.20	0.46	0.30	0.31	0.26
急性出血性結膜炎	全県	報告数	1	-	-	-	-	-
		定点当たり	0.02	-	-	-	-	-
	県域	報告数	1	-	-	-	-	-
		定点当たり	0.06	-	-	-	-	-
流行性角結膜炎	全県	報告数	62	68	73	67	79	74
		定点当たり	1.22	1.36	1.40	1.37	1.55	1.45
	県域	報告数	16	26	34	19	19	26
		定点当たり	0.94	1.53	2.00	1.12	1.19	1.53
細菌性髄膜炎	全県	報告数	-	-	-	-	-	-
		定点当たり	-	-	-	-	-	-
	県域	報告数	-	-	-	-	-	-
		定点当たり	-	-	-	-	-	-
無菌性髄膜炎	全県	報告数	-	1	1	-	-	1
		定点当たり	-	0.09	0.10	-	-	0.09
	県域	報告数	-	-	1	-	-	-
		定点当たり	-	-	0.20	-	-	-
マイコプラズマ肺炎	全県	報告数	-	-	1	1	2	1
		定点当たり	-	-	0.10	0.09	0.20	0.09
	県域	報告数	-	-	-	-	2	1
		定点当たり	-	-	-	-	0.40	0.20
クラミジア肺炎 (オウム病を除く)	全県	報告数	-	-	-	-	-	-
		定点当たり	-	-	-	-	-	-
	県域	報告数	-	-	-	-	-	-
		定点当たり	-	-	-	-	-	-
感染性胃腸炎 (ロタウイルス)	全県	報告数	3	2	-	-	-	-
		定点当たり	0.27	0.18	-	-	-	-
	県域	報告数	1	1	-	-	-	-
		定点当たり	0.20	0.20	-	-	-	-