



神奈川県感染症発生情報 (28週報)

(2019年7月8日～7月14日)

<http://www.eiken.pref.kanagawa.jp/>



今週の注目感染症

～手足口病～ 第26週に神奈川県の定点当たり報告数が警報レベル(5)を超え、今週も流行が続いています。手足口病は、口の中や手、足などに現れる水疱性(水ぶくれ)発疹が特徴の急性ウイルス感染症で、主に夏に乳幼児の間で流行します。飛沫感染、接触感染、糞口感染(便中に出たウイルスが口に入って感染)で広がりますので、適切な排泄物の処理、石けんを使った手洗いを心がけて感染を予防しましょう。消毒には次亜塩素酸ナトリウム希釈液が有効です。

～風しん～ 県内で報告が続いています。

今週の全数把握対象疾患

(当該週の国による集計及び各保健福祉事務所からの報告をもとに期日を決めて集計しているため、集計数が前後することがあります。)

分類	対象疾患	内訳				神奈川県 (今週)	神奈川県 (2019年累計)
		県域	横浜市	川崎市	相模原市		
二類	結核	9	9	5	3	26	800
三類	腸管出血性大腸菌感染症		9	1	2	12	73
四類	E型肝炎			2		2	34
	レジオネラ症	5	1	2	1	9	65
五類	カルバペネム耐性腸内細菌科細菌感染症		1			1	92
	急性脳炎	1		1		2	31
	劇症型溶血性レンサ球菌感染症		1			1	40
	後天性免疫不全症候群		1	1		2	36
	侵襲性インフルエンザ菌感染症			1		1	23
	侵襲性肺炎球菌感染症	1				1	128
	水痘(入院例)	1				1	20
	梅毒	1	2	1		4	151
百日咳	2	5	1		8	298	
	風しん	1	3	1	1	6	242

全数把握対象疾患情報

- 結核26例：年齢群は20歳代2例、30歳代3例、40歳代2例、50歳代3例、60歳代3例、70歳代5例、80歳代5例、90歳代3例、病型は肺結核15例、結核性胸膜炎3例、潜在性結核感染症8例
- 腸管出血性大腸菌感染症12例：年齢群は10歳未満1例、10歳代2例、20歳代1例、30歳代2例、50歳代1例、60歳代2例、70歳代3例、血清型・毒素型はO157 VT1VT2 6例、O157 VT2 3例、O157 VT型不明 1例、O26 VT1 1例、O血清型不明 VT1 1例、推定感染経路は経口感染2例、経口感染及び接触感染1例、接触感染1例、不明8例、推定感染地域は神奈川県6例、大韓民国1例、都道府県不明5例
- E型肝炎2例：年齢群は40歳代1例、50歳代1例、推定感染経路は経口感染1例、不明1例、推定感染地域は北海道1例、都道府県不明1例
- レジオネラ症9例：年齢群は30歳代2例、40歳代1例、60歳代2例、70歳代2例、80歳代2例、病型は肺炎型8例、ポンティアック熱型1例、推定感染経路は塵埃感染2例、水系感染1例、不明6例、推定感染地域は神奈川県3例、東京都1例、タイ王国1例、都道府県不明4例
- カルバペネム耐性腸内細菌科細菌感染症1例：年齢群は70歳代、菌種は*Enterobacter cloacae*、推定感染経路は以前からの保菌、推定感染地域は神奈川県
- 急性脳炎2例：年齢群は10歳未満2例、病原体は不明2例、感染経路は不明2例、推定感染地域は神奈川県2例
- 劇症型溶血性レンサ球菌感染症1例：年齢群は80歳代、感染経路は不明、推定感染地域は神奈川県
- 後天性免疫不全症候群2例：年齢群は30歳代1例、40歳代1例、病型はAIDS 2例、推定感染経路は性的接触2例、推定感染地域は国内2例
- 侵襲性インフルエンザ菌感染症1例：年齢群は70歳代、感染経路は不明、推定感染地域は神奈川県、ワクチン接種歴は接種なし
- 侵襲性肺炎球菌感染症1例：年齢群は70歳代、感染経路は不明、感染地域は神奈川県、ワクチン接種歴は不明
- 水痘(入院例)1例：年齢群は60歳代、感染経路は不明、感染地域は不明、ワクチン接種歴は不明
- 梅毒4例：年齢群は10歳未満1例、20歳代2例、60歳代1例、病型は早期顕症梅毒 期1例、早期顕症梅毒 期1例、先天梅毒1例、無症状病原体保有者1例、推定感染経路は性的接触3例、母子感染1例、推定感染地域は神奈川県1例、東京都1例、都道府県不明2例
- 百日咳8例：年齢群は10歳未満3例、10歳代3例、20歳代1例、30歳代1例、推定感染原因は学校4例、家族内感染1例、不明3例、推定感染地域は神奈川県6例、都道府県不明2例、ワクチン接種歴は接種あり7例、不明1例
- 風しん6例：男女別は男性6例、年齢群は20歳代1例、30歳代3例、40歳代1例、50歳代1例、推定感染経路は飛沫感染及び接触感染1例、不明5例、推定感染地域は神奈川県1例、東京都及びオーストリア共和国1例、都道府県不明4例、ワクチン接種歴は接種あり1例、接種なし1例、不明4例

今週の定点把握対象疾患

- 手足口病の定点当たりの報告数は、全県(14.93)で前週(10.31)より増加し、引き続き警報レベル(5)を超えています。
- 伝染性紅斑の定点当たりの報告数は、平塚保健福祉事務所秦野センター管内(2.83)で警報レベル(2)を超えています。
- 咽頭結膜熱の定点当たりの報告数は、鎌倉保健福祉事務所三崎センター管内(3.00)で警報レベル(3)です。
- 水痘の定点当たりの報告数は、鎌倉保健福祉事務所三崎センター管内(1.00)で注意レベル(1)です。
- ヘルパンギーナの定点当たりの報告数は、全県(3.31)でやや高くなっています。

神奈川県感染症情報センター

神奈川県衛生研究所 企画情報部 衛生情報課

TEL:0467-83-4400(代表)

FAX:0467-89-5211(企画情報部)

感染症発生動向調査事業は「感染症の予防及び感染症の患者に対する医療に関する法律」によって行われています。

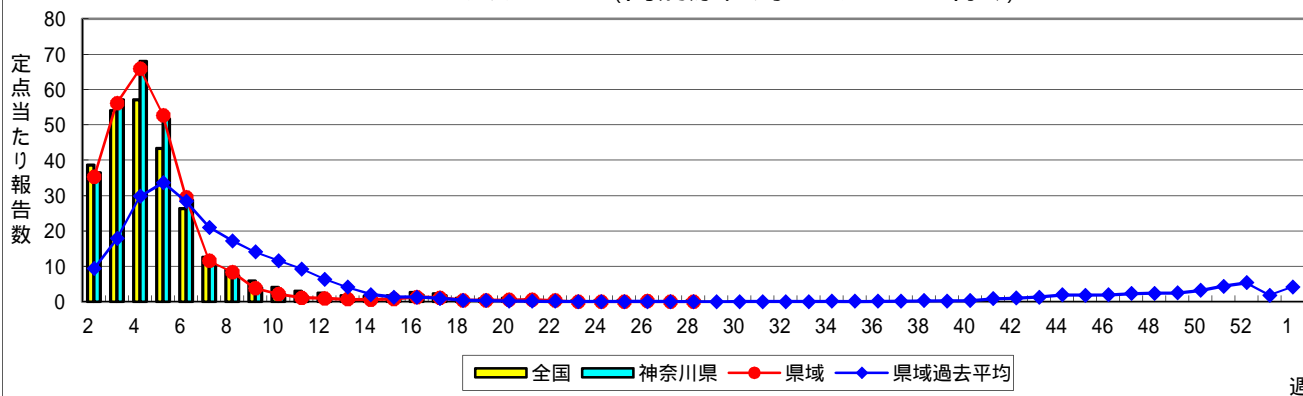
*県域とは、神奈川県内の市町村のうち横浜市、川崎市、相模原市を除いた地域です

感染症発生動向調査:週報対象疾患の時系列グラフ

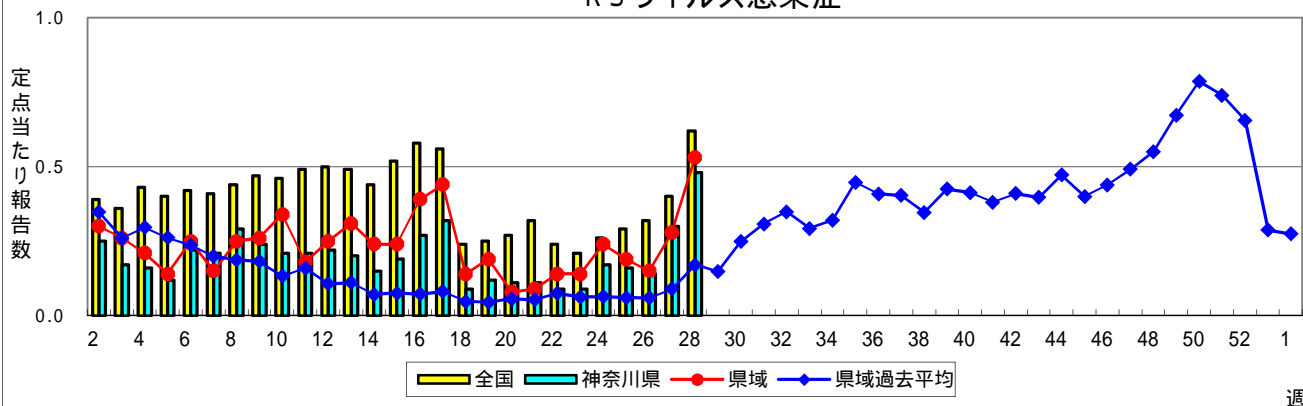
疾患名の括弧書きは、一般名称であり、正式名称ではありません。 2019年28週

神奈川県&県域(横浜市・川崎市・相模原市を除く)のデータです。 (07月08日~07月14日)

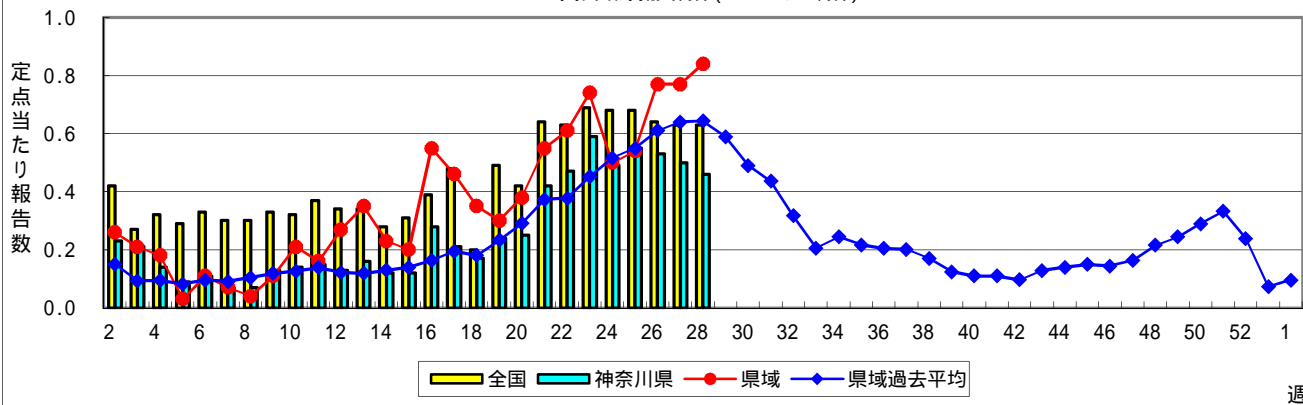
インフルエンザ(高病原性鳥インフルエンザを除く)



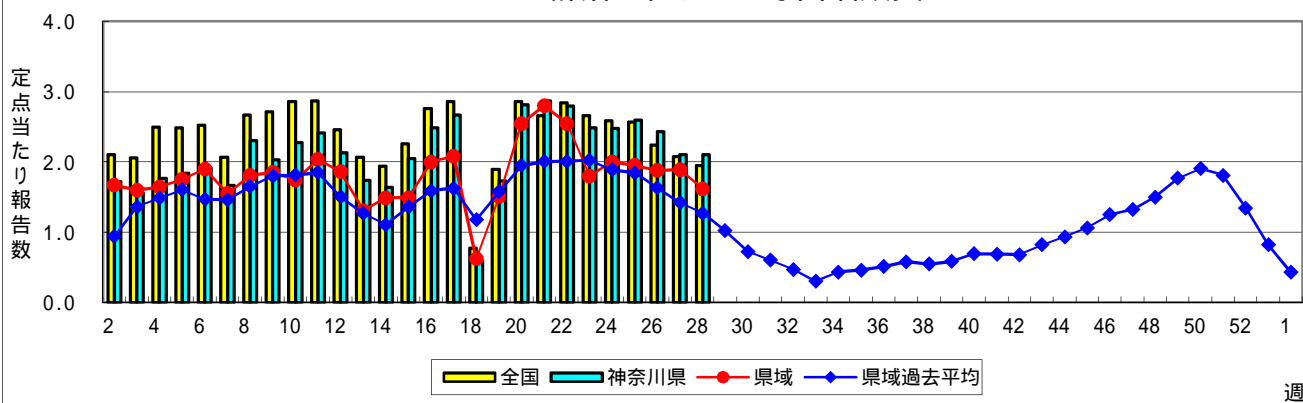
RSウイルス感染症



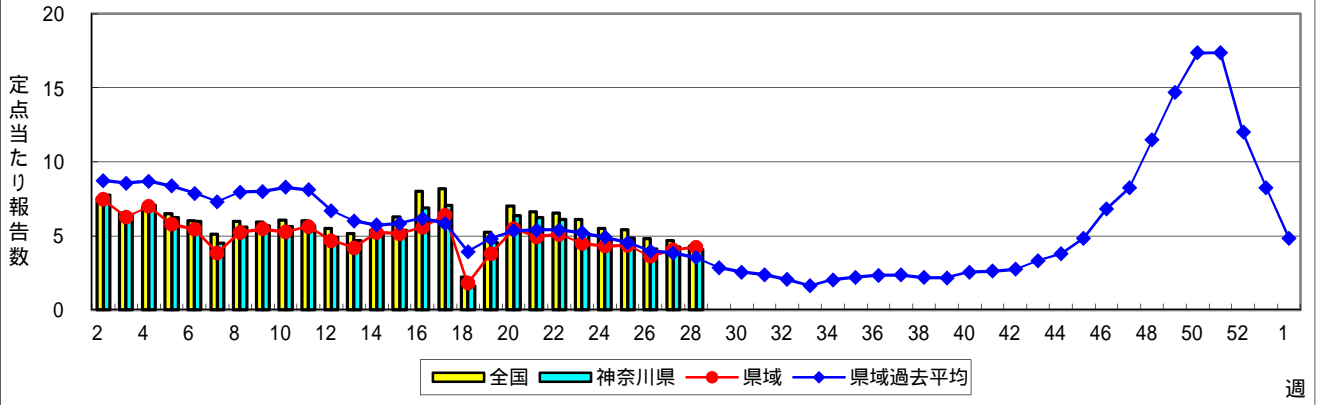
咽頭結膜熱(プール熱)



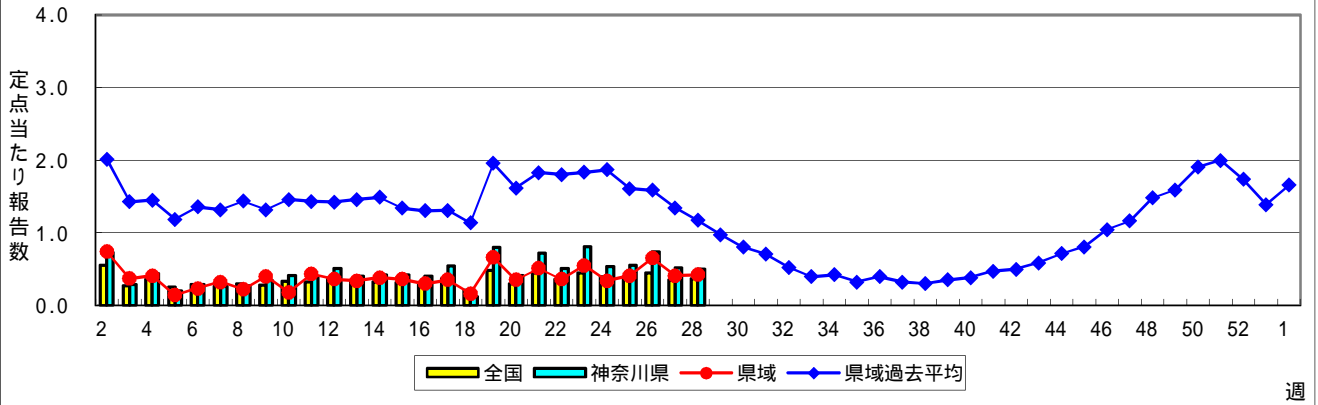
A群溶血性レンサ球菌咽頭炎



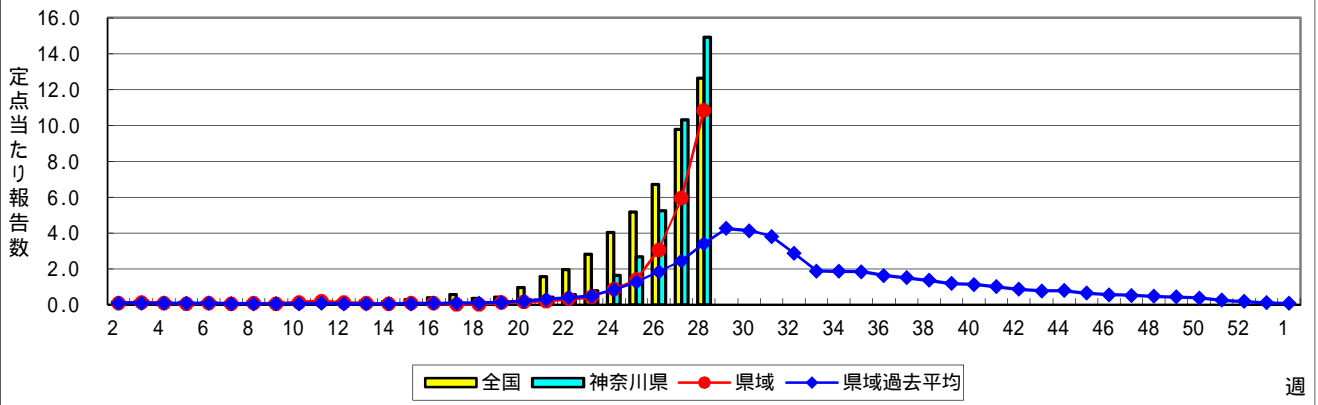
感染性胃腸炎



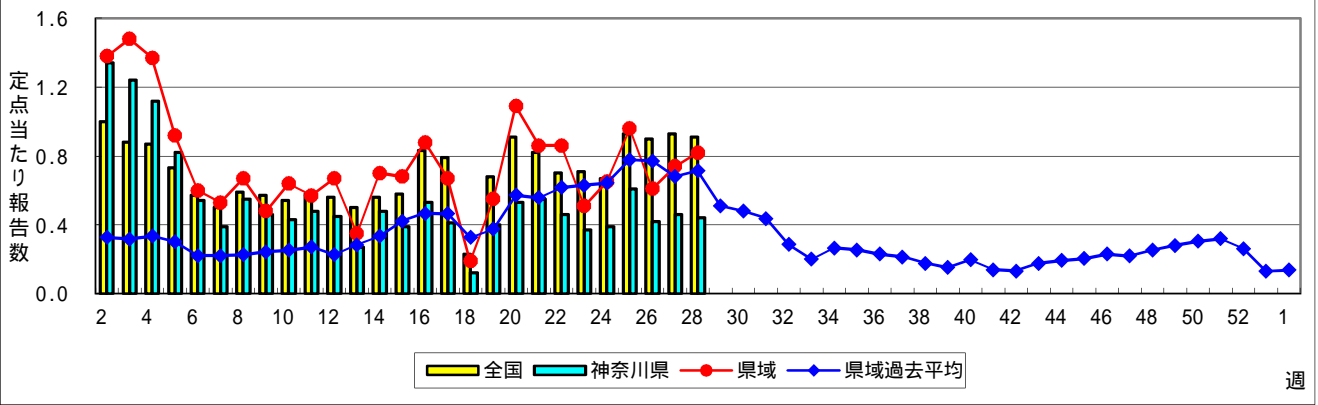
水痘(水ぼうそう)



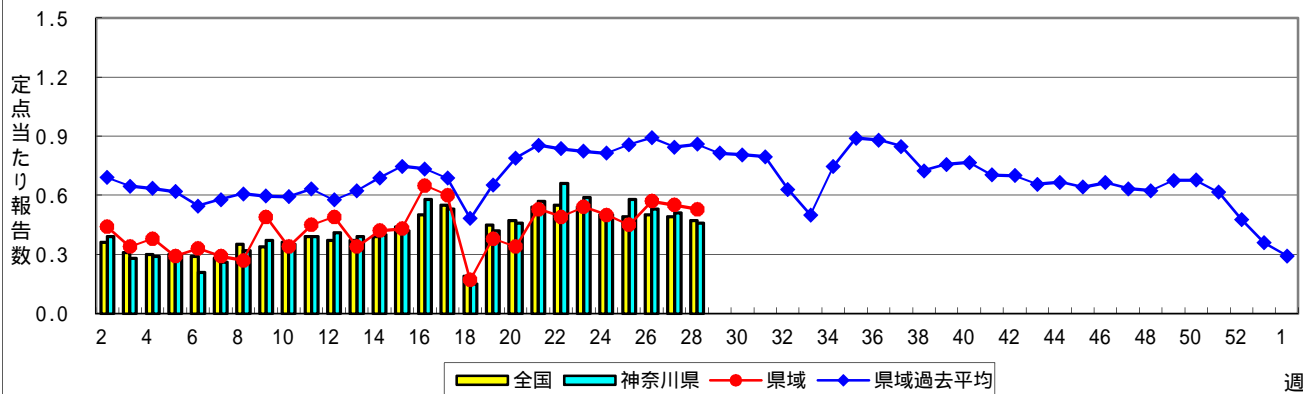
手足口病



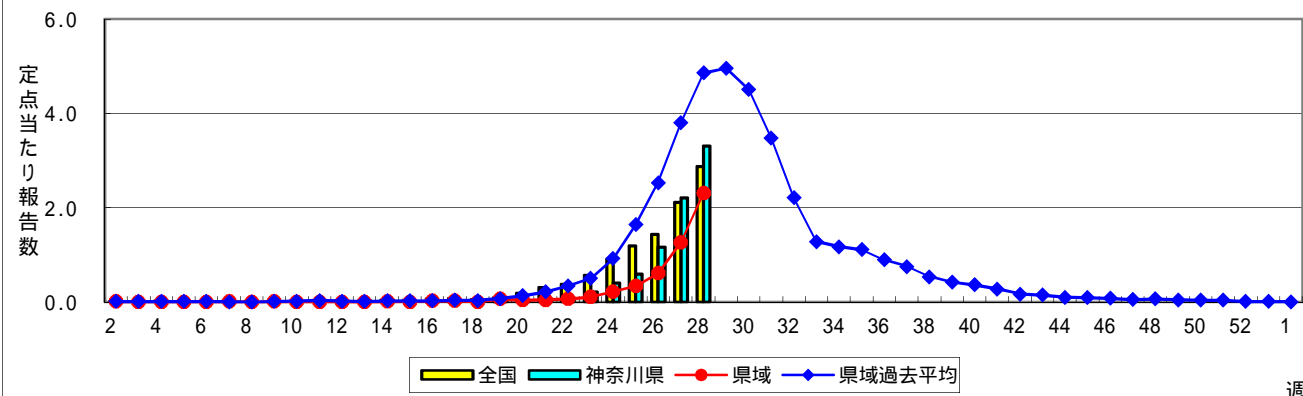
伝染性紅斑(リンゴ病)



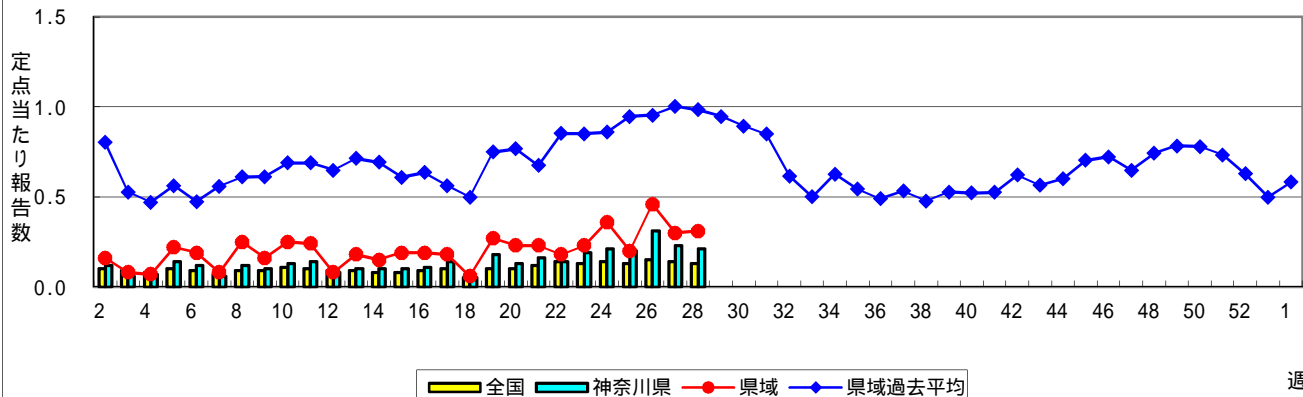
突発性発しん



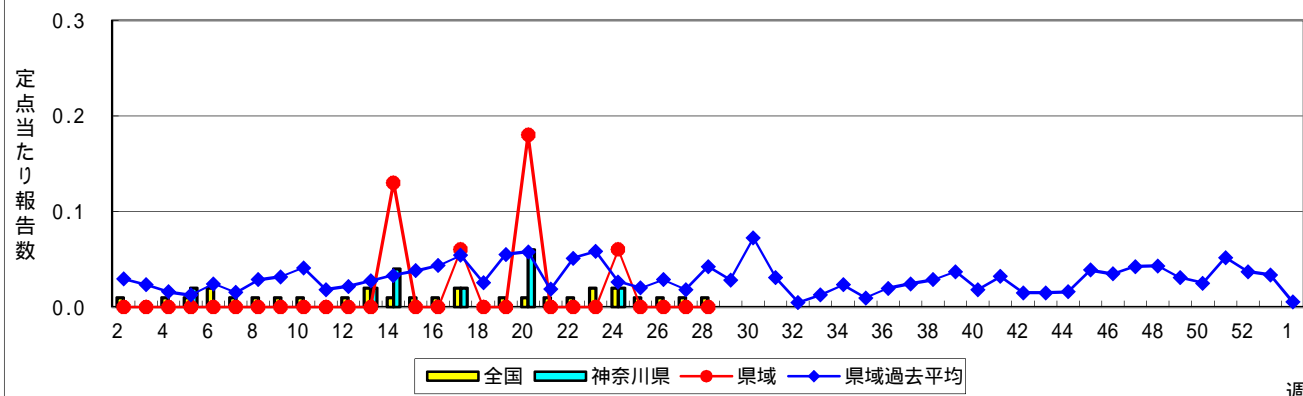
ヘルパンギーナ



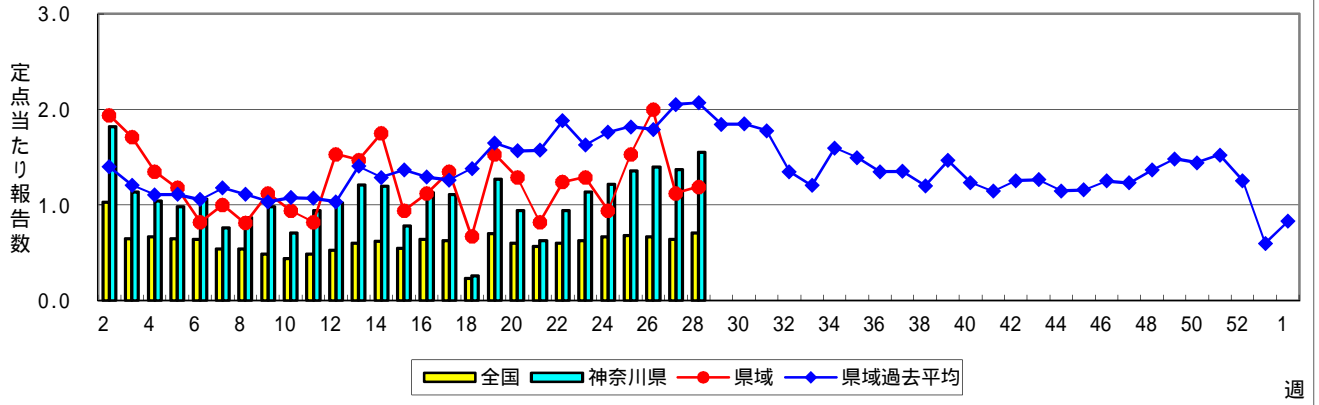
流行性耳下腺炎(おたふくかぜ)



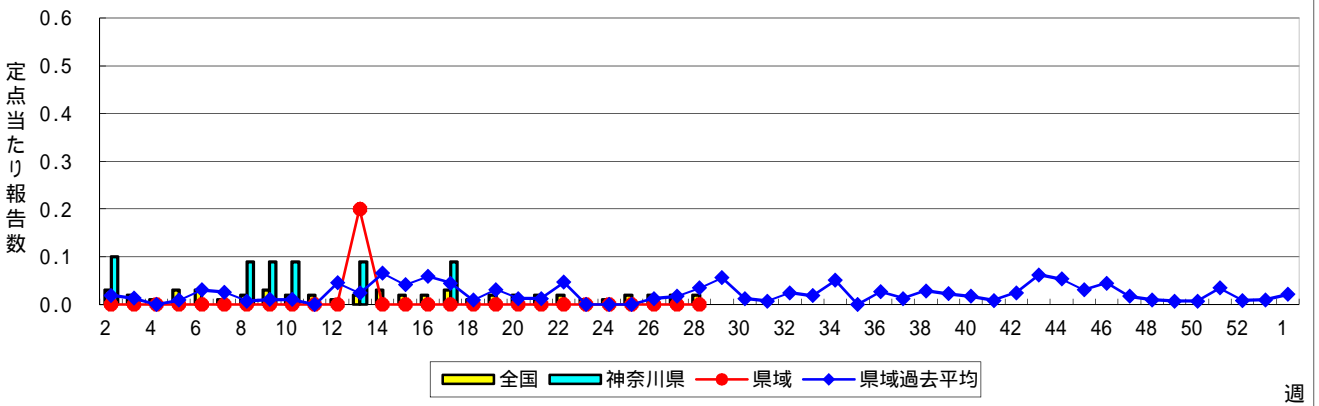
急性出血性結膜炎



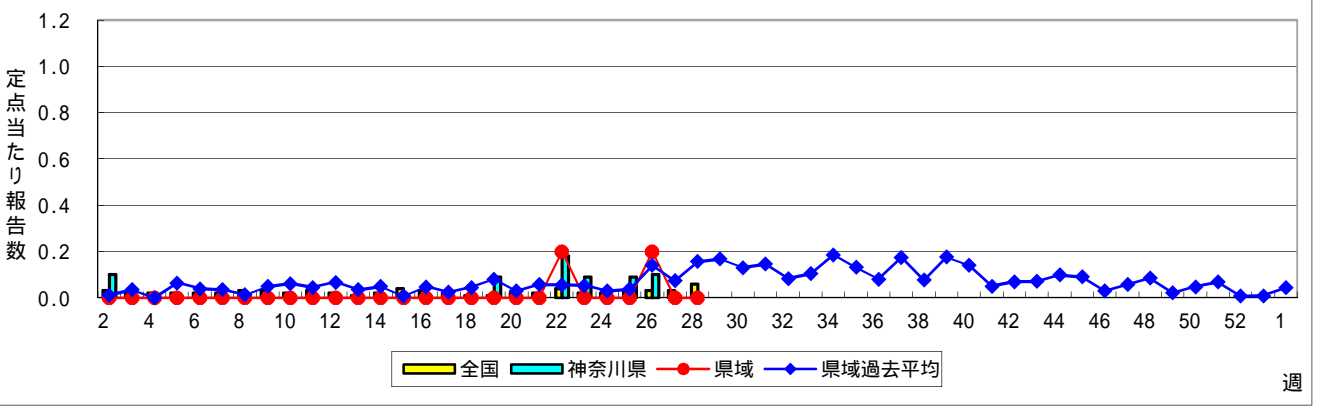
流行性角結膜炎



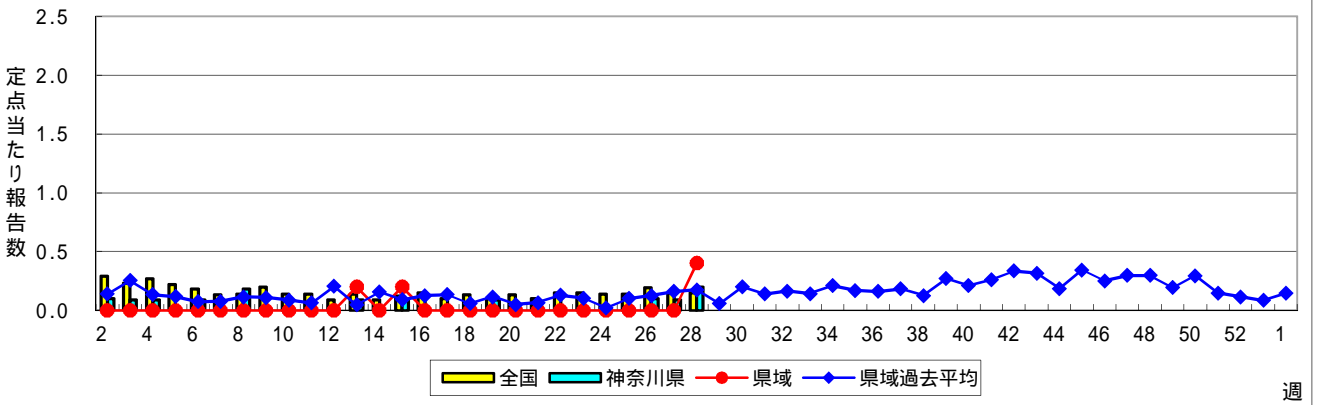
細菌性髄膜炎



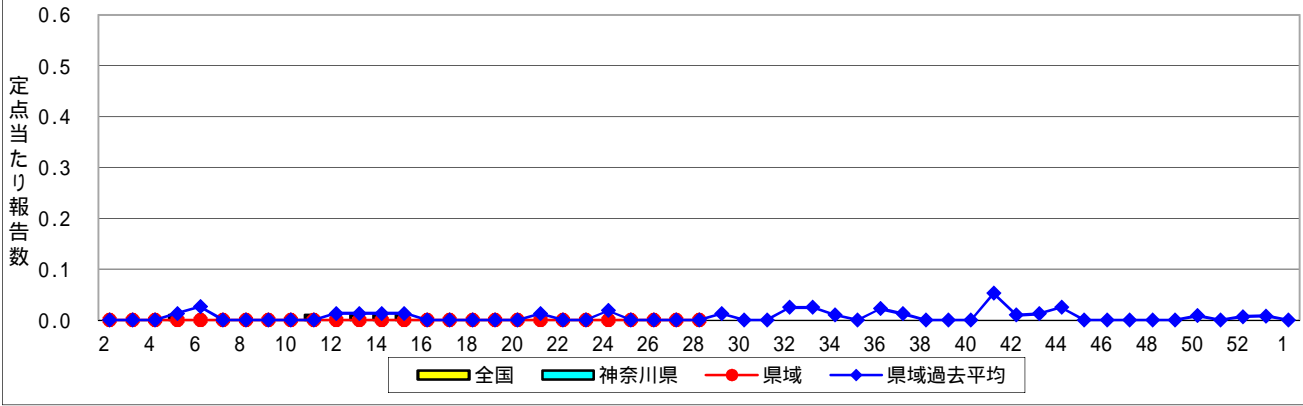
無菌性髄膜炎



マイコプラズマ肺炎



クラミジア肺炎(オウム病を除く)



感染性胃腸炎(ロタウイルス)

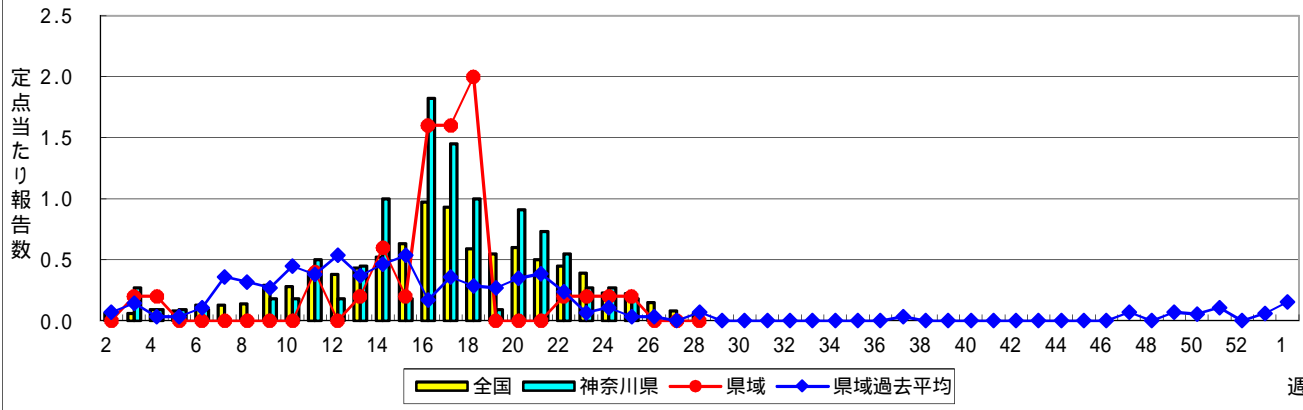


表1 報告数・定点当たり報告数 疾病、政令市・保健所別 (その1)

2019年28週(07月08日~07月14日)

神奈川県	インフルエンザ (高病原性鳥インフルエンザを除く)		RSウイルス感染症		咽頭結膜熱		A群溶血性レンサ球菌咽頭炎		感染性胃腸炎	
	報告数	定点当たり	報告数	定点当たり	報告数	定点当たり	報告数	定点当たり	報告数	定点当たり
全県	87	0.25	109	0.48	105	0.46	477	2.10	924	4.07
横浜市	31	0.24	45	0.51	31	0.35	205	2.33	269	3.06
川崎市	50	0.83	24	0.67	3	0.08	118	3.28	181	5.03
相模原市	2	0.05	1	0.03	9	0.31	34	1.17	161	5.55
県域 (横浜市、川崎市、相模原市を除く)	4	0.03	39	0.53	62	0.84	120	1.62	313	4.23
横須賀市	-	-	7	0.78	2	0.22	2	0.22	28	3.11
藤沢市	1	0.06	10	1.00	10	1.00	20	2.00	52	5.20
茅ヶ崎市	-	-	6	0.86	5	0.71	12	1.71	21	3.00
平塚	-	-	-	-	2	0.29	16	2.29	18	2.57
平塚 秦野センター	-	-	-	-	7	1.17	4	0.67	66	11.00
鎌倉	-	-	3	0.50	-	-	4	0.67	20	3.33
鎌倉 三崎センター	-	-	-	-	6	3.00	2	1.00	1	0.50
小田原	1	0.10	-	-	-	-	13	2.17	23	3.83
小田原 足柄上センター	-	-	-	-	-	-	1	0.33	-	-
厚木	-	-	13	1.18	29	2.64	34	3.09	61	5.55
厚木 大和センター	2	0.18	-	-	1	0.14	12	1.71	23	3.29

神奈川県	水痘		手足口病		伝染性紅斑		突発性発しん	
	報告数	定点当たり	報告数	定点当たり	報告数	定点当たり	報告数	定点当たり
全県	114	0.50	3,390	14.93	99	0.44	104	0.46
横浜市	39	0.44	1,628	18.50	16	0.18	33	0.38
川崎市	29	0.81	777	21.58	9	0.25	20	0.56
相模原市	15	0.52	185	6.38	13	0.45	12	0.41
県域 (横浜市、川崎市、相模原市を除く)	31	0.42	800	10.81	61	0.82	39	0.53
横須賀市	2	0.22	76	8.44	3	0.33	5	0.56
藤沢市	6	0.60	159	15.90	1	0.10	11	1.10
茅ヶ崎市	1	0.14	54	7.71	2	0.29	4	0.57
平塚	1	0.14	57	8.14	11	1.57	4	0.57
平塚 秦野センター	-	-	53	8.83	17	2.83	1	0.17
鎌倉	5	0.83	77	12.83	-	-	3	0.50
鎌倉 三崎センター	2	1.00	25	12.50	-	-	1	0.50
小田原	-	-	77	12.83	10	1.67	3	0.50
小田原 足柄上センター	-	-	3	1.00	2	0.67	1	0.33
厚木	8	0.73	156	14.18	9	0.82	3	0.27
厚木 大和センター	6	0.86	63	9.00	6	0.86	3	0.43

神奈川県	ヘルパンギーナ		流行性耳下腺炎		急性出血性結膜炎		流行性角結膜炎		細菌性髄膜炎	
	報告数	定点当たり	報告数	定点当たり	報告数	定点当たり	報告数	定点当たり	報告数	定点当たり
全県	752	3.31	48	0.21	-	-	79	1.55	-	-
横浜市	307	3.49	16	0.18	-	-	32	1.45	-	-
川崎市	165	4.58	5	0.14	-	-	9	1.00	-	-
相模原市	109	3.76	4	0.14	-	-	19	4.75	-	-
県域 (横浜市、川崎市、相模原市を除く)	171	2.31	23	0.31	-	-	19	1.19	-	-
横須賀市	14	1.56	12	1.33	-	-	8	4.00	-	-
藤沢市	14	1.40	2	0.20	-	-	1	0.33	-	-
茅ヶ崎市	24	3.43	1	0.14	-	-	-	-
平塚	10	1.43	-	-	-	-	-	-	-	-
平塚 秦野センター	22	3.67	-	-	-	-	-	-
鎌倉	23	3.83	2	0.33	-	-	2	2.00
鎌倉 三崎センター	-	-	1	0.50
小田原	11	1.83	-	-	-	-	1	1.00
小田原 足柄上センター	1	0.33	-	-	-	-
厚木	47	4.27	4	0.36	-	-	7	2.33	-	-
厚木 大和センター	5	0.71	1	0.14	-	-	-	-

表2 報告数・定点当たり報告数、疾病・年齢階級別
(全県及び横浜市・川崎市・相模原市を除く県域) (その1)

2019年28週(07月08日~07月14日)

*表2は、各保健福祉事務所からの最新の報告をもとに作成しているため、国の週別データである表1および表3の数値と一致しないことがあります。

インフルエンザ定点	項目	合計	~5か月	~11か月	1歳	2	3	4	5	6	7	8	
インフルエンザ (高病原性鳥インフルエンザを除く)	全国	報告数	919	7	5	25	28	35	43	49	68	67	52
		定点当たり	0.19	0.00	0.00	0.01	0.01	0.01	0.01	0.01	0.01	0.01	0.01
	全県	報告数	87	-	1	-	2	7	5	9	18	11	7
		定点当たり	0.25	-	0.00	-	0.01	0.02	0.01	0.03	0.05	0.03	0.02
	県域	報告数	4	-	-	-	-	1	1	-	-	-	-
		定点当たり	0.03	-	-	-	-	0.01	-	-	-	-	-

小児科定点	項目	合計	~5か月	~11か月	1歳	2	3	4	5	6	7	8	
RSウイルス 感染症	全国	報告数	1,969	231	412	782	303	154	48	26	6	3	1
		定点当たり	0.62	0.07	0.13	0.25	0.10	0.05	0.02	0.01	0.00	0.00	0.00
	全県	報告数	109	17	18	56	10	3	3	2	-	-	-
		定点当たり	0.48	0.07	0.08	0.25	0.04	0.01	0.01	0.01	-	-	-
	県域	報告数	39	10	3	20	-	2	3	1	-	-	-
		定点当たり	0.53	0.14	0.04	0.27	-	0.03	0.04	0.01	-	-	-
咽頭結膜熱	全国	報告数	1,979	14	154	555	268	290	231	192	91	45	36
		定点当たり	0.63	0.00	0.05	0.18	0.08	0.09	0.07	0.06	0.03	0.01	0.01
	全県	報告数	105	-	6	24	6	14	12	13	10	6	12
		定点当たり	0.46	-	0.03	0.11	0.03	0.06	0.05	0.06	0.04	0.03	0.05
	県域	報告数	62	-	2	11	2	12	10	7	8	4	5
		定点当たり	0.84	-	0.03	0.15	0.03	0.16	0.14	0.09	0.11	0.05	0.07
A群溶血性レンサ球菌咽頭炎	全国	報告数	6,162	3	38	216	335	684	892	928	711	637	475
		定点当たり	1.95	0.00	0.01	0.07	0.11	0.22	0.28	0.29	0.23	0.20	0.15
	全県	報告数	477	-	3	5	23	35	47	75	58	56	57
		定点当たり	2.10	-	0.01	0.02	0.10	0.15	0.21	0.33	0.26	0.25	0.25
	県域	報告数	120	-	-	3	5	6	8	23	16	18	10
		定点当たり	1.62	-	-	0.04	0.07	0.08	0.11	0.31	0.22	0.24	0.14
感染性胃腸炎	全国	報告数	13,539	155	1,070	2,038	1,469	1,360	1,226	1,202	789	693	540
		定点当たり	4.29	0.05	0.34	0.65	0.47	0.43	0.39	0.38	0.25	0.22	0.17
	全県	報告数	924	8	65	125	94	100	89	94	58	43	54
		定点当たり	4.07	0.04	0.29	0.55	0.41	0.44	0.39	0.41	0.26	0.19	0.24
	県域	報告数	313	3	18	47	32	36	27	30	19	17	18
		定点当たり	4.23	0.04	0.24	0.64	0.43	0.49	0.36	0.41	0.26	0.23	0.24
水痘	全国	報告数	1,166	8	24	88	68	66	122	126	126	130	144
		定点当たり	0.37	0.00	0.01	0.03	0.02	0.02	0.04	0.04	0.04	0.04	0.05
	全県	報告数	114	-	1	6	3	3	8	11	7	21	21
		定点当たり	0.50	-	0.00	0.03	0.01	0.01	0.04	0.05	0.03	0.09	0.09
	県域	報告数	31	-	-	-	2	3	3	6	2	2	4
		定点当たり	0.42	-	-	-	0.03	0.04	0.04	0.08	0.03	0.03	0.05

インフルエンザ定点	項目	9	10-14	15-19	20-29	30-39	40-49	50-59	60-69	70-79	80歳以上	
インフルエンザ (高病原性鳥インフルエンザを除く)	全国	報告数	41	170	78	70	70	39	19	20	14	19
		定点当たり	0.01	0.03	0.02	0.01	0.01	0.01	0.00	0.00	0.00	0.00
	全県	報告数	8	3	1	2	6	5	1	1	-	-
		定点当たり	0.02	0.01	0.00	0.01	0.02	0.01	0.00	0.00	-	-
	県域	報告数	1	-	-	-	1	-	-	-	-	-
		定点当たり	0.01	-	-	-	0.01	-	-	-	-	-

小児科定点	項目	9	10-14	15-19	20歳以上	
RSウイルス 感染症	全国	報告数	2	-	-	1
		定点当たり	0.00	-	-	0.00
	全県	報告数	-	-	-	-
		定点当たり	-	-	-	-
	県域	報告数	-	-	-	-
		定点当たり	-	-	-	-
咽頭結膜熱	全国	報告数	27	47	5	24
		定点当たり	0.01	0.01	0.00	0.01
	全県	報告数	1	1	-	-
		定点当たり	0.00	0.00	-	-
	県域	報告数	-	1	-	-
		定点当たり	-	0.01	-	-
A群溶血性レンサ球菌咽頭炎	全国	報告数	336	632	45	230
		定点当たり	0.11	0.20	0.01	0.07
	全県	報告数	36	57	1	24
		定点当たり	0.16	0.25	0.00	0.11
	県域	報告数	7	20	-	4
		定点当たり	0.09	0.27	-	0.05
感染性胃腸炎	全国	報告数	473	1,282	238	1,004
		定点当たり	0.15	0.41	0.08	0.32
	全県	報告数	29	61	13	91
		定点当たり	0.13	0.27	0.06	0.40
	県域	報告数	18	23	3	22
		定点当たり	0.24	0.31	0.04	0.30
水痘	全国	報告数	103	138	10	13
		定点当たり	0.03	0.04	0.00	0.00
	全県	報告数	13	17	2	1
		定点当たり	0.06	0.07	0.01	0.00
	県域	報告数	-	8	1	-
		定点当たり	-	0.11	0.01	-

表2 報告数・定点当たり報告数、疾病・年齢階級別
(全県及び横浜市・川崎市・相模原市を除く県域) (その2)

2019年28週(07月08日~07月14日)

*表2は、各保健福祉事務所からの最新の報告をもとに作成しているため、国の還元データである表1および表3の数値と一致しないことがあります

小児科定点		項目	合計	~5か月	~11か月	1歳
手足口病	全国	報告数	39,913	384	4,317	14,761
		定点当たり	12.64	0.12	1.37	4.68
	全県	報告数	3,390	31	343	1,315
		定点当たり	14.93	0.14	1.51	5.79
	県域	報告数	800	7	74	305
		定点当たり	10.81	0.09	1.00	4.12
伝染性紅斑	全国	報告数	2,863	2	21	119
		定点当たり	0.91	0.00	0.01	0.04
	全県	報告数	99	-	-	4
		定点当たり	0.44	-	-	0.02
	県域	報告数	61	-	-	2
		定点当たり	0.82	-	-	0.03
突発性発しん	全国	報告数	1,488	28	460	765
		定点当たり	0.47	0.01	0.15	0.24
	全県	報告数	104	2	30	53
		定点当たり	0.46	0.01	0.13	0.23
	県域	報告数	39	1	10	20
		定点当たり	0.53	0.01	0.14	0.27
ヘルパンギーナ	全国	報告数	9,104	56	872	2,639
		定点当たり	2.88	0.02	0.28	0.84
	全県	報告数	752	4	59	216
		定点当たり	3.31	0.02	0.26	0.95
	県域	報告数	171	2	6	49
		定点当たり	2.31	0.03	0.08	0.66
流行性耳下腺炎	全国	報告数	402	-	4	18
		定点当たり	0.13	-	0.00	0.01
	全県	報告数	48	-	-	1
		定点当たり	0.21	-	-	0.00
	県域	報告数	23	-	-	-
		定点当たり	0.31	-	-	-

小児科定点		項目	2	3	4	5	6	7	8	9	10-14	15-19	20歳以上
手足口病	全国	報告数	8,338	4,676	3,149	1,936	822	447	263	172	288	28	332
		定点当たり	2.64	1.48	1.00	0.61	0.26	0.14	0.08	0.05	0.09	0.01	0.11
	全県	報告数	685	392	263	164	59	34	24	17	19	4	40
		定点当たり	3.02	1.73	1.16	0.72	0.26	0.15	0.11	0.07	0.08	0.02	0.18
	県域	報告数	145	117	69	42	17	6	5	4	3	-	6
		定点当たり	1.96	1.58	0.93	0.57	0.23	0.08	0.07	0.05	0.04	-	0.08
伝染性紅斑	全国	報告数	183	360	483	516	370	279	211	117	164	4	34
		定点当たり	0.06	0.11	0.15	0.16	0.12	0.09	0.07	0.04	0.05	0.00	0.01
	全県	報告数	5	11	22	21	12	14	8	1	1	-	-
		定点当たり	0.02	0.05	0.10	0.09	0.05	0.06	0.04	0.07	0.08	0.02	0.18
	県域	報告数	4	7	12	15	6	9	5	-	1	-	-
		定点当たり	0.05	0.09	0.16	0.20	0.08	0.12	0.07	-	0.01	-	-
突発性発しん	全国	報告数	153	53	18	6	-	1	-	1	-	-	3
		定点当たり	0.05	0.02	0.01	0.00	-	0.00	-	0.00	-	-	0.00
	全県	報告数	12	5	1	1	-	-	-	-	-	-	-
		定点当たり	0.05	0.02	0.00	0.00	-	-	-	-	-	-	-
	県域	報告数	5	2	1	-	-	-	-	-	-	-	-
		定点当たり	0.07	0.03	0.01	-	-	-	-	-	-	-	-
ヘルパンギーナ	全国	報告数	1,960	1,332	915	534	300	173	94	64	110	4	51
		定点当たり	0.62	0.42	0.29	0.17	0.10	0.05	0.03	0.02	0.03	0.00	0.02
	全県	報告数	175	104	78	46	24	20	3	9	10	-	4
		定点当たり	0.77	0.46	0.34	0.20	0.11	0.09	0.01	0.04	0.04	-	0.02
	県域	報告数	49	21	15	10	7	4	2	1	5	-	-
		定点当たり	0.66	0.28	0.20	0.14	0.09	0.05	0.03	0.01	0.07	-	-
流行性耳下腺炎	全国	報告数	17	42	62	67	44	45	21	21	52	4	5
		定点当たり	0.01	0.01	0.02	0.02	0.01	0.01	0.01	0.01	0.02	0.00	0.00
	全県	報告数	2	3	9	9	5	6	3	2	7	-	1
		定点当たり	0.01	0.01	0.04	0.04	0.02	0.03	0.01	0.01	0.03	-	0.00
	県域	報告数	1	1	6	6	3	3	-	-	2	-	1
		定点当たり	0.01	0.01	0.08	0.08	0.04	0.04	-	-	0.03	-	0.01

表2 報告数・定点当たり報告数、疾病・年齢階級別
(全県及び横浜市・川崎市・相模原市を除く県域) (その3)

2019年28週(07月08日~07月14日)

*表2は、各保健福祉事務所からの最新の報告をもとに作成しているため、国の還元データである表1および表3の数値と一致しないことがあります。

眼科定点		項目	合計	~5か月	~11か月	1歳	2	3	4	5	6	7	8
急性出血性結膜炎	全国	報告数	5	-	-	-	1	-	-	2	-	-	-
		定点当たり	0.01	-	-	-	0.00	-	-	0.00	-	-	-
	全県	報告数	-	-	-	-	-	-	-	-	-	-	-
定点当たり		-	-	-	-	-	-	-	-	-	-	-	
流行性角結膜炎	全国	報告数	497	4	8	21	31	16	17	9	9	3	9
		定点当たり	0.71	0.01	0.01	0.03	0.04	0.02	0.02	0.01	0.01	0.00	0.01
	全県	報告数	79	1	-	5	3	3	-	-	2	-	1
定点当たり		1.55	0.02	-	0.10	0.06	0.06	-	-	0.04	-	0.02	
流行性角結膜炎	全県	報告数	19	-	-	2	-	1	-	-	-	-	-
		定点当たり	1.19	-	-	0.13	-	0.06	-	-	-	-	-

基幹定点(週報)		項目	合計	0歳	1-4	5-9	10-14	15-19	20-24	25-29	30-34	35-39	40-44
細菌性髄膜炎	全国	報告数	11	1	-	-	1	-	-	1	1	2	-
		定点当たり	0.02	0.00	-	-	0.00	-	-	0.00	0.00	0.00	-
	全県	報告数	-	-	-	-	-	-	-	-	-	-	-
定点当たり		-	-	-	-	-	-	-	-	-	-	-	
無菌性髄膜炎	全国	報告数	2	5	2	1	3	-	1	1	1	3	
		定点当たり	0.20	0.01	-	0.00	0.00	0.01	-	0.00	0.00	0.00	0.01
	全県	報告数	-	-	-	-	-	-	-	-	-	-	-
定点当たり		-	-	-	-	-	-	-	-	-	-	-	
マイコプラズマ肺炎	全国	報告数	72	2	23	13	13	2	2	-	-	3	4
		定点当たり	0.15	0.00	0.05	0.03	0.03	0.00	0.00	-	-	0.01	0.01
	全県	報告数	2	-	-	1	1	-	-	-	-	-	-
定点当たり		0.20	-	-	0.10	0.10	-	-	-	-	-	-	
クラミジア肺炎(オウム病を除く)	全国	報告数	1	-	-	-	-	-	-	-	-	-	-
		定点当たり	0.00	-	-	-	-	-	-	-	-	-	-
	全県	報告数	-	-	-	-	-	-	-	-	-	-	-
定点当たり		-	-	-	-	-	-	-	-	-	-	-	
感染性胃腸炎(ロタウイルス)	全国	報告数	30	3	18	9	-	-	-	-	-	-	-
		定点当たり	0.06	0.01	0.04	0.02	-	-	-	-	-	-	-
	全県	報告数	-	-	-	-	-	-	-	-	-	-	-
定点当たり		-	-	-	-	-	-	-	-	-	-	-	

眼科定点		項目	9	10-14	15-19	20-29	30-39	40-49	50-59	60-69	70歳以上
急性出血性結膜炎	全国	報告数	-	-	-	1	1	-	-	-	-
		定点当たり	-	-	-	0.00	0.00	-	-	-	-
	全県	報告数	-	-	-	-	-	-	-	-	-
定点当たり		-	-	-	-	-	-	-	-	-	
流行性角結膜炎	全国	報告数	6	26	13	47	99	82	38	31	28
		定点当たり	0.01	0.04	0.02	0.07	0.14	0.12	0.05	0.04	0.04
	全県	報告数	1	6	2	7	12	16	6	8	6
定点当たり		0.02	0.12	0.04	0.14	0.24	0.31	0.12	0.16	0.12	
流行性角結膜炎	全県	報告数	-	1	-	2	3	4	3	2	1
		定点当たり	-	0.06	-	0.13	0.19	0.25	0.19	0.13	0.06

基幹定点(週報)		項目	45-49	50-54	55-59	60-64	65-69	70歳以上
細菌性髄膜炎	全国	報告数	-	1	1	1	1	1
		定点当たり	-	0.00	0.00	0.00	0.00	0.00
	全県	報告数	-	-	-	-	-	-
定点当たり		-	-	-	-	-	-	
無菌性髄膜炎	全国	報告数	2	1	1	-	3	3
		定点当たり	0.00	0.00	0.00	-	0.01	0.01
	全県	報告数	-	-	-	-	-	-
定点当たり		-	-	-	-	-	-	
マイコプラズマ肺炎	全国	報告数	-	-	2	2	2	4
		定点当たり	-	-	0.00	0.00	0.00	0.01
	全県	報告数	-	-	-	-	-	-
定点当たり		-	-	-	-	-	-	
クラミジア肺炎(オウム病を除く)	全国	報告数	-	-	-	-	-	1
		定点当たり	-	-	-	-	-	0.00
	全県	報告数	-	-	-	-	-	-
定点当たり		-	-	-	-	-	-	
感染性胃腸炎(ロタウイルス)	全国	報告数	-	-	-	-	-	-
		定点当たり	-	-	-	-	-	-
	全県	報告数	-	-	-	-	-	-
定点当たり		-	-	-	-	-	-	

表3 5週前～今週の推移 (その1)
 (全県及び横浜市・川崎市・相模原市を除く県域)

2019年28週(07月08日～07月14日)

疾病名	項目		5週前	4週前	3週前	2週前	1週前	今週
			23週	24週	25週	26週	27週	28週
			(06月03日 ～06月09 日)	(06月10日 ～06月16 日)	(06月17日 ～06月23 日)	(06月24日 ～06月30 日)	(07月01日 ～07月07 日)	(07月08日 ～07月14 日)
インフルエンザ (高病原性鳥インフル ンザを除く)	全県	報告数	55	38	35	52	57	87
		定点当たり	0.15	0.11	0.10	0.15	0.16	0.25
	県域	報告数	4	7	4	12	3	4
		定点当たり	0.03	0.06	0.03	0.10	0.03	0.03
RSウイルス 感染症	全県	報告数	20	38	38	33	69	109
		定点当たり	0.09	0.17	0.16	0.14	0.30	0.48
	県域	報告数	10	18	14	11	21	39
		定点当たり	0.14	0.24	0.19	0.15	0.28	0.53
咽頭結膜熱	全県	報告数	134	112	127	123	116	105
		定点当たり	0.59	0.49	0.55	0.53	0.50	0.46
	県域	報告数	55	37	40	57	57	62
		定点当たり	0.74	0.50	0.54	0.77	0.77	0.84
A群溶血性レ ンサ球菌咽頭 炎	全県	報告数	570	564	605	561	489	477
		定点当たり	2.49	2.48	2.60	2.43	2.10	2.10
	県域	報告数	133	148	144	139	140	120
		定点当たり	1.80	2.00	1.95	1.88	1.89	1.62
感染性胃腸炎	全県	報告数	1,181	1,059	1,135	946	990	924
		定点当たり	5.16	4.67	4.87	4.10	4.25	4.07
	県域	報告数	332	319	323	267	298	313
		定点当たり	4.49	4.31	4.36	3.61	4.03	4.23
水痘	全県	報告数	185	121	127	171	121	114
		定点当たり	0.81	0.53	0.55	0.74	0.52	0.50
	県域	報告数	41	25	30	48	30	31
		定点当たり	0.55	0.34	0.41	0.65	0.41	0.42
手足口病	全県	報告数	177	371	617	1,207	2,403	3,390
		定点当たり	0.77	1.63	2.65	5.23	10.31	14.93
	県域	報告数	31	64	103	226	438	800
		定点当たり	0.42	0.86	1.39	3.05	5.92	10.81
伝染性紅斑	全県	報告数	84	88	141	98	108	99
		定点当たり	0.37	0.39	0.61	0.42	0.46	0.44
	県域	報告数	38	48	71	45	55	61
		定点当たり	0.51	0.65	0.96	0.61	0.74	0.82
突発性発しん	全県	報告数	136	113	134	122	119	104
		定点当たり	0.59	0.50	0.58	0.53	0.51	0.46
	県域	報告数	40	37	33	42	41	39
		定点当たり	0.54	0.50	0.45	0.57	0.55	0.53

表3 5週前～今週の推移 (その2)
(全県及び横浜市・川崎市・相模原市を除く県域)

2019年28週(07月08日～07月14日)

疾病名	項目		5週前	4週前	3週前	2週前	1週前	今週
			23週	24週	25週	26週	27週	28週
			(06月03日 ～06月09 日)	(06月10日 ～06月16 日)	(06月17日 ～06月23 日)	(06月24日 ～06月30 日)	(07月01日 ～07月07 日)	(07月08日 ～07月14 日)
ヘルパンギーナ	全県	報告数	47	92	138	271	515	752
		定点当たり	0.21	0.41	0.59	1.17	2.21	3.31
	県域	報告数	8	16	25	45	94	171
		定点当たり	0.11	0.22	0.34	0.61	1.27	2.31
流行性耳下腺炎	全県	報告数	43	47	47	72	54	48
		定点当たり	0.19	0.21	0.20	0.31	0.23	0.21
	県域	報告数	17	27	15	34	22	23
		定点当たり	0.23	0.36	0.20	0.46	0.30	0.31
急性出血性結膜炎	全県	報告数	-	1	-	-	-	-
		定点当たり	-	0.02	-	-	-	-
	県域	報告数	-	1	-	-	-	-
		定点当たり	-	0.06	-	-	-	-
流行性角結膜炎	全県	報告数	57	62	68	73	67	79
		定点当たり	1.14	1.22	1.36	1.40	1.37	1.55
	県域	報告数	22	16	26	34	19	19
		定点当たり	1.29	0.94	1.53	2.00	1.12	1.19
細菌性髄膜炎	全県	報告数	-	-	-	-	-	-
		定点当たり	-	-	-	-	-	-
	県域	報告数	-	-	-	-	-	-
		定点当たり	-	-	-	-	-	-
無菌性髄膜炎	全県	報告数	1	-	1	1	-	-
		定点当たり	0.09	-	0.09	0.10	-	-
	県域	報告数	-	-	-	1	-	-
		定点当たり	-	-	-	0.20	-	-
マイコプラズマ肺炎	全県	報告数	-	-	-	1	1	2
		定点当たり	-	-	-	0.10	0.09	0.20
	県域	報告数	-	-	-	-	-	2
		定点当たり	-	-	-	-	-	0.40
クラミジア肺炎 (オウム病を除く)	全県	報告数	-	-	-	-	-	-
		定点当たり	-	-	-	-	-	-
	県域	報告数	-	-	-	-	-	-
		定点当たり	-	-	-	-	-	-
感染性胃腸炎 (ロタウイルス)	全県	報告数	3	3	2	-	-	-
		定点当たり	0.27	0.27	0.18	-	-	-
	県域	報告数	1	1	1	-	-	-
		定点当たり	0.20	0.20	0.20	-	-	-