



神奈川県感染症発生情報 (25週報)

(2019年6月17日～6月23日)

<http://www.eiken.pref.kanagawa.jp/>



今週の注目感染症

- ～手足口病～ 手足口病は、口の中や手、足などに現れる水疱(水ぶくれ)が特徴の急性ウイルス感染症で、主に夏に乳幼児の間で流行します。今週、県内で報告が増えている地域がありました。飛沫感染、接触感染、糞口感染(便中に出たウイルスが口に入って感染)で広がりますので、適切な排泄物の処理、石けんを使った手洗いを心がけて感染を予防しましょう。消毒には次亜塩素酸ナトリウム希釈液が有効です。
- ～麻しん・風しん～ 県内で報告が続いています。

今週の全数把握対象疾患

(当該週の国による集計及び各保健福祉事務所からの報告をもとに期日を決めて集計しているため、集計数が前後することがあります。)

分類	対象疾患	内訳				神奈川県 (今週)	神奈川県 (2019年累計)
		県域	横浜市	川崎市	相模原市		
二類	結核	8	15	3	1	27	704
三類	腸管出血性大腸菌感染症	2	1	2		5	36
	腸チフス			1		1	4
四類	E型肝炎			1		1	31
	A型肝炎		1			1	22
	デング熱			1		1	13
	レジオネラ症	2	1	2		5	49
五類	アメーバ赤痢		1		1	2	44
	カルバペネム耐性腸内細菌科細菌感染症	2	2			4	80
	クロイツフェルト・ヤコブ病		1			1	5
	後天性免疫不全症候群	1				1	27
	侵襲性インフルエンザ菌感染症		1			1	21
	侵襲性肺炎球菌感染症	1	2	3		6	117
	水痘(入院例)		1			1	16
	梅毒		5	1	1	7	136
	百日咳	3	4	3		10	266
	風しん	1	3	3		7	228
	麻しん	1				1	76

全数把握対象疾患情報

- 結核27例：年齢群は20歳代1例、30歳代5例、40歳代3例、50歳代6例、60歳代2例、70歳代4例、80歳代4例、90歳代2例、病型は肺結核15例、肺結核及び結核性心膜炎1例、結核性胸膜炎2例、リンパ節結核1例、脊椎結核1例、潜在性結核感染症7例
- 腸管出血性大腸菌感染症5例：年齢群は20歳代2例、40歳代1例、70歳代2例、血清型・毒素型はO157 VT2 2例、O157 VT1VT2 1例、O157 VT型不明1例、O26 VT型不明1例、推定感染経路は経口感染2例、不明3例、推定感染地域は神奈川県3例、都道府県不明2例
- 腸チフス1例：年齢群は80歳代、感染経路は不明、感染地域は都道府県不明
- E型肝炎1例：年齢群は80歳代、推定感染経路は経口感染、感染地域は都道府県不明
- A型肝炎1例：年齢群は20歳代、感染経路は不明、感染地域は都道府県不明、ワクチン接種歴は不明
- デング熱1例：年齢群は30歳代、病型はデング熱、推定感染経路は蚊からの感染、感染地域はミャンマー連邦共和国
- レジオネラ症5例：年齢群は50歳代1例、60歳代2例、70歳代1例、80歳代1例、病型は肺炎型5例、推定感染経路は水系感染2例、不明3例、推定感染地域は神奈川県5例
- アメーバ赤痢2例：年齢群は70歳代2例、病型は腸管アメーバ症2例、推定感染経路は経口感染1例、性的接触1例、推定感染地域は神奈川県1例、東京都1例
- カルバペネム耐性腸内細菌感染症4例：年齢群は60歳代2例、80歳代1例、90歳代1例、菌種はEnterobacter cloacae 2例、Klebsiella oxytoca 2例、推定感染経路は以前からの保菌1例、院内感染1例、医療器具関連感染1例、手術部位感染1例、推定感染地域は神奈川県4例
- クロイツフェルト・ヤコブ病1例：年齢群は60歳代、病型は古典型クロイツフェルト・ヤコブ病
- 後天性免疫不全症候群1例：年齢群は20歳代、病型は無症候性キャリア、推定感染経路は性的接触、推定感染地域は国内
- 侵襲性インフルエンザ菌感染症1例：年齢群は70歳代、推定感染経路はその他、推定感染地域は神奈川県、ワクチン接種歴は不明
- 侵襲性肺炎球菌感染症6例：年齢群は10歳未満1例、10歳代1例、50歳代1例、70歳代2例、80歳代1例、推定感染経路は飛沫・飛沫核感染2例、その他1例、不明3例、推定感染地域は神奈川県5例、都道府県不明1例、ワクチン接種歴は接種あり3例、接種なし2例、不明1例
- 水痘(入院例)1例：年齢群は30歳代、感染経路は不明、推定感染地域は神奈川県、ワクチン接種歴は不明
- 梅毒7例：年齢群は20歳代1例、30歳代3例、40歳代1例、50歳代2例、病型は早期顕症梅毒 期3例、早期顕症梅毒 期2例、無症状病原体保有者2例、推定感染経路は性的接触6例、不明1例、推定感染地域は神奈川県3例、群馬県1例、都道府県不明3例
- 百日咳10例：年齢群は10歳未満5例、10歳代4例、20歳代1例、推定感染原因は家族内感染及び学校3例、家族内感染1例、不明6例、推定感染地域は神奈川県8例、都道府県不明2例、ワクチン接種歴は接種あり6例、接種なし2例、不明2例
- 風しん7例：男女別は男性4例、女性3例、年齢群は10歳未満1例、30歳代4例、50歳代1例、60歳代1例、推定感染経路は接触感染3例、飛沫感染1例、不明3例、推定感染地域は神奈川県2例、神奈川県及び東京都2例、東京都1例、不明2例、ワクチン接種歴は接種あり2例、接種なし1例、不明4例
- 麻しん1例：年齢群は30歳代、推定感染経路は飛沫・飛沫核感染、感染地域は神奈川県、ワクチン接種歴は接種あり

今週の定点把握対象疾患

- 伝染性紅斑の定点当たりの報告数は、平塚保健福祉事務所秦野センター管内(3.00)、小田原保健福祉事務所管内(3.00)で警報レベル(2)を超えています。
- 水痘の定点当たりの報告数は、鎌倉保健福祉事務所三崎センター管内(1.00)で注意報レベル(1)です。
- 手足口病の定点当たりの報告数は、川崎市(4.57)、横浜市(3.47)、厚木保健福祉事務所管内(2.36)、鎌倉保健福祉事務所三崎センター管内(2.00)でやや高くなっています。

神奈川県感染症情報センター

神奈川県衛生研究所 企画情報部 衛生情報課

TEL:0467-83-4400(代表)

FAX:0467-89-5211(企画情報部)

感染症発生動向調査事業は「感染症の予防及び感染症の患者に対する医療に関する法律」によって行われています。

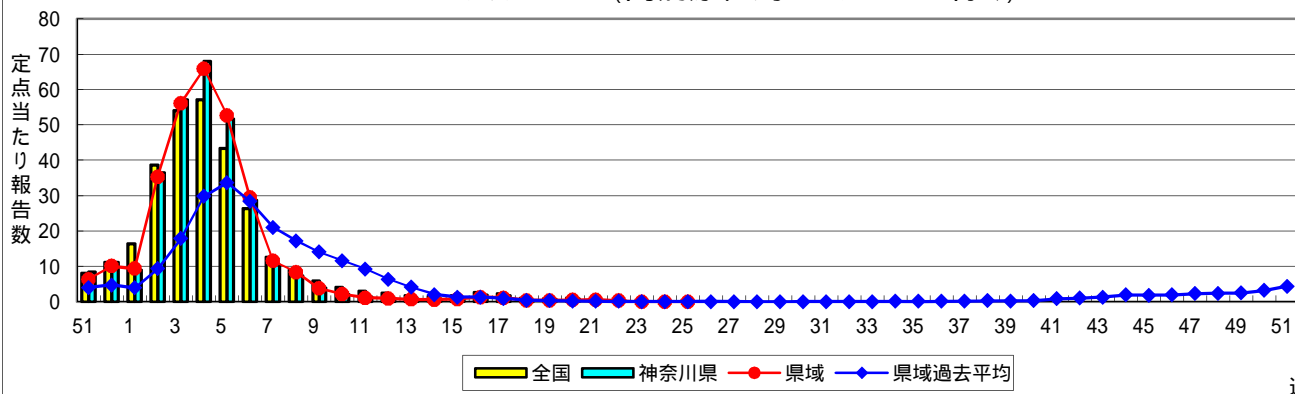
* 県域とは、神奈川県内の市町村のうち横浜市、川崎市、相模原市を除いた地域です

感染症発生動向調査:週報対象疾患の時系列グラフ

疾患名の括弧書きは、一般名称であり、正式名称ではありません。 2019年25週

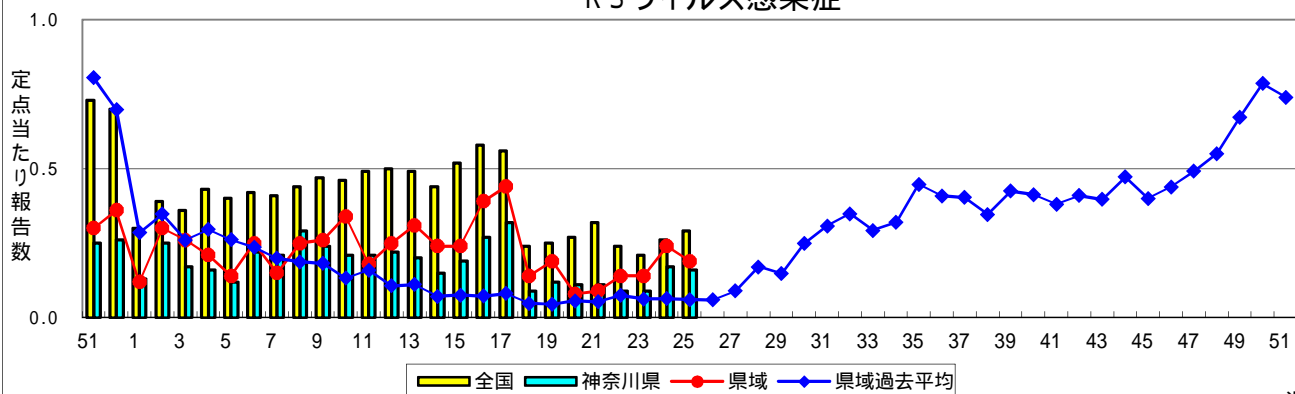
神奈川県&県域(横浜市・川崎市・相模原市を除く)のデータです。 (06月17日~06月23日)

インフルエンザ(高病原性鳥インフルエンザを除く)



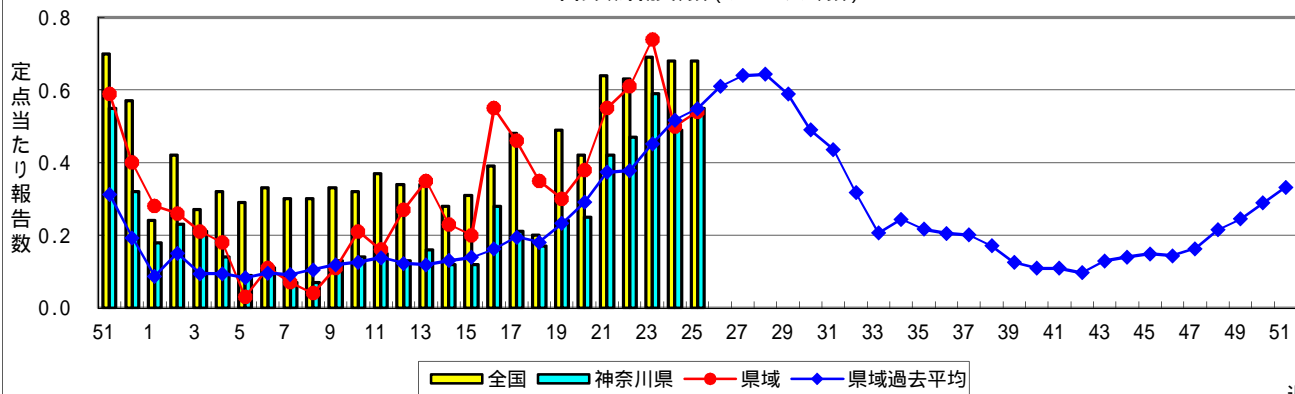
週

RSウイルス感染症



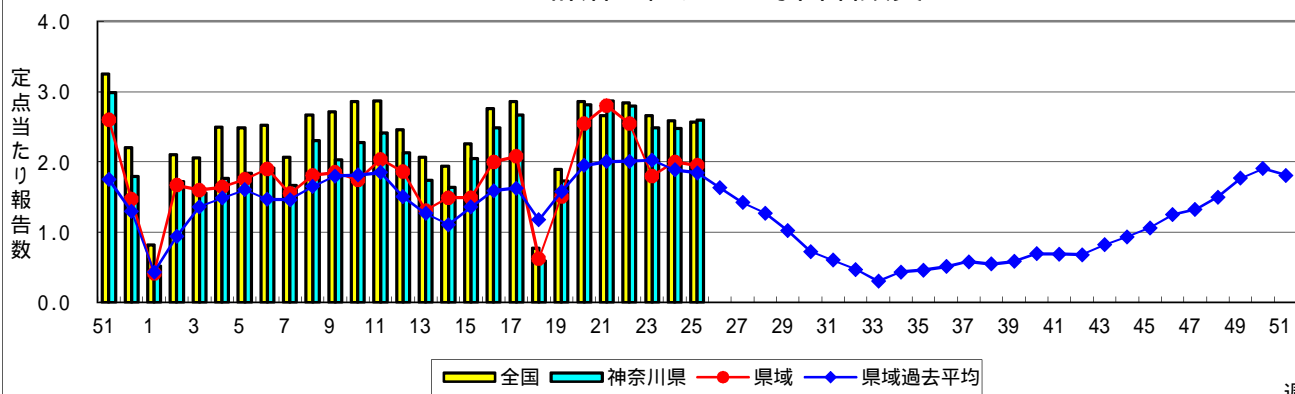
週

咽頭結膜熱(プール熱)



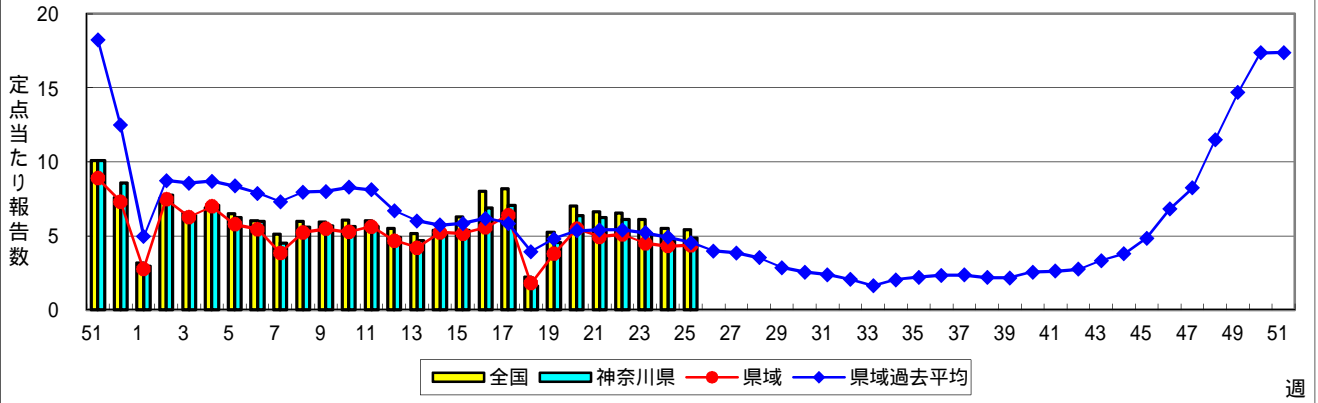
週

A群溶血性レンサ球菌咽頭炎

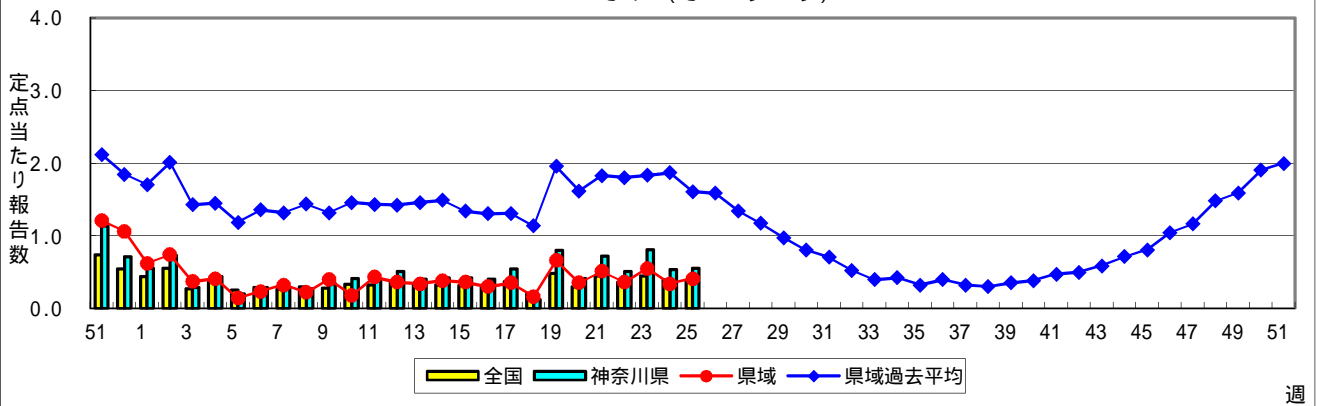


週

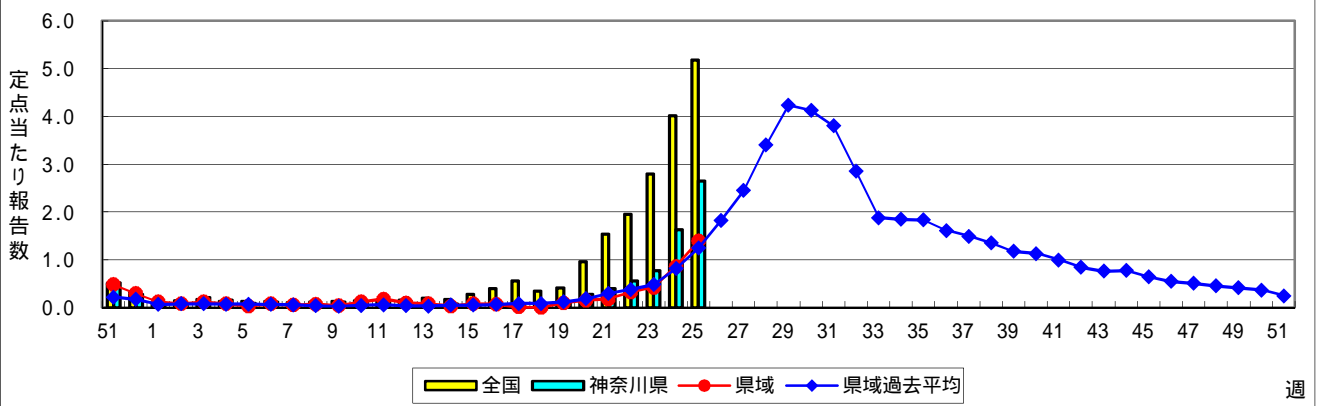
感染性胃腸炎



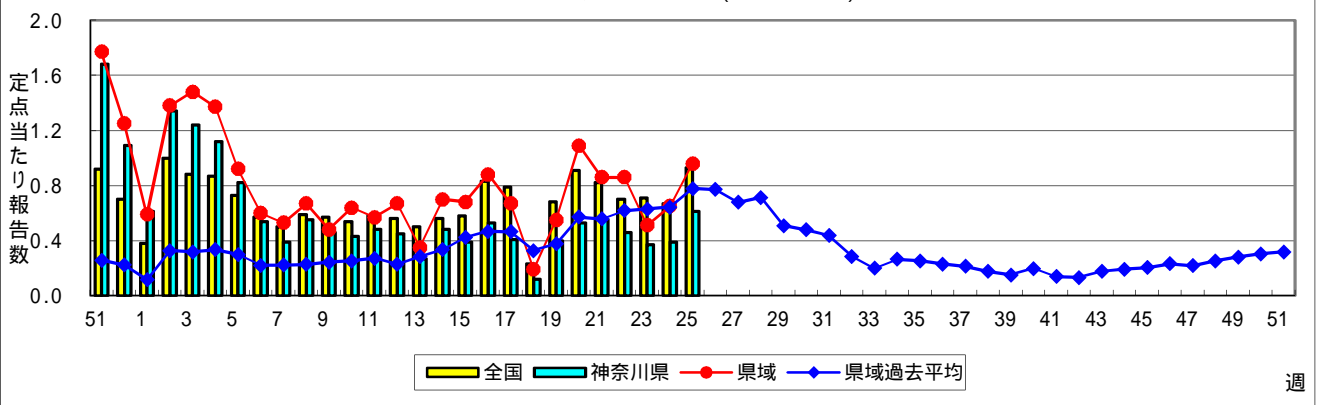
水痘(水ぼうそう)



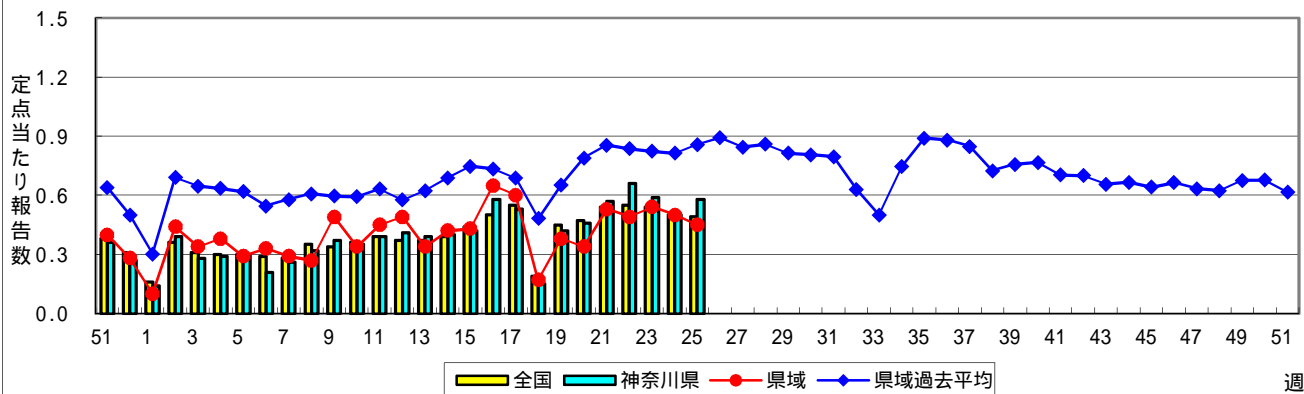
手足口病



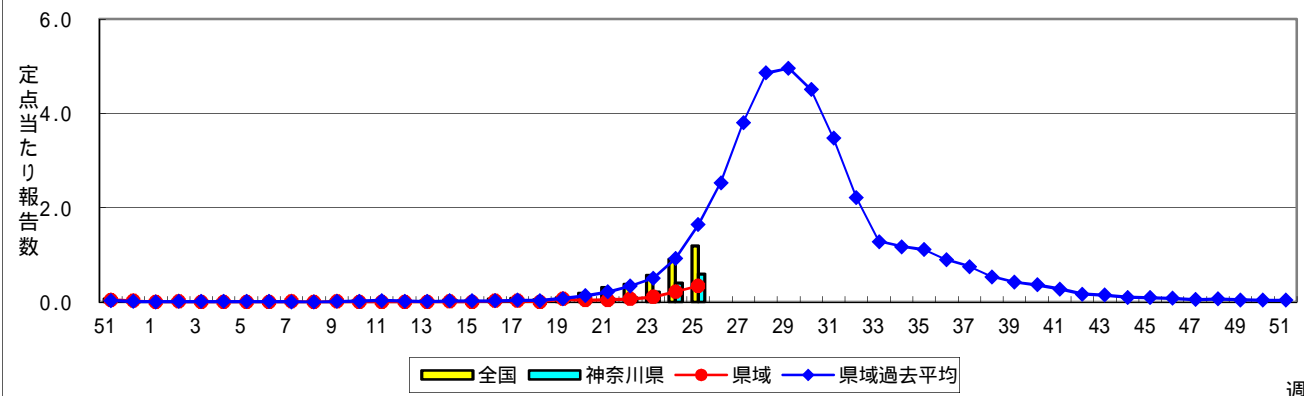
伝染性紅斑(リンゴ病)



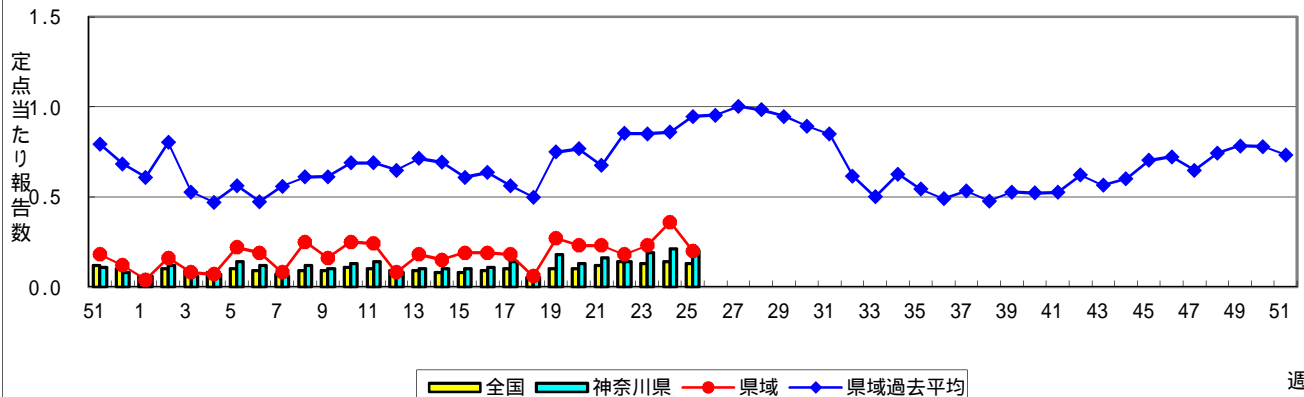
突発性発しん



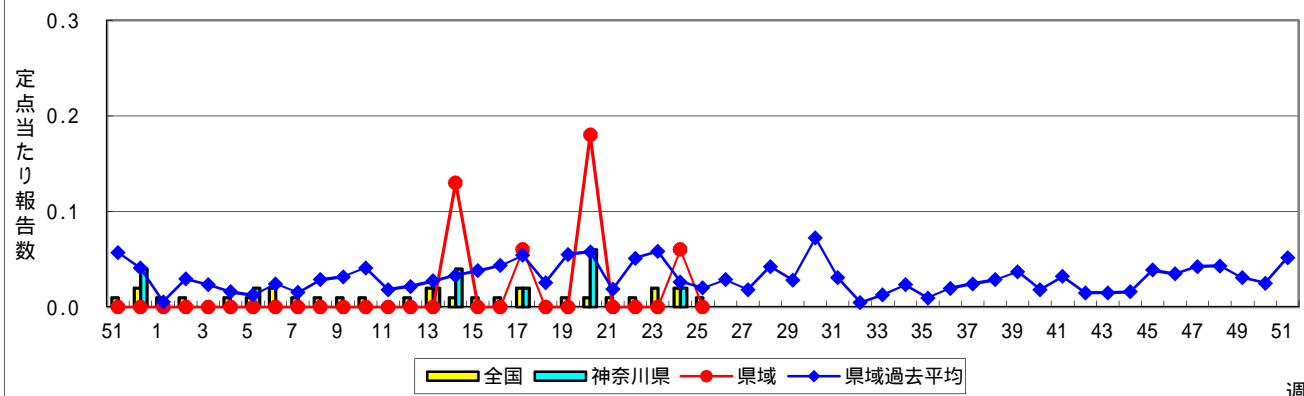
ヘルパンギーナ



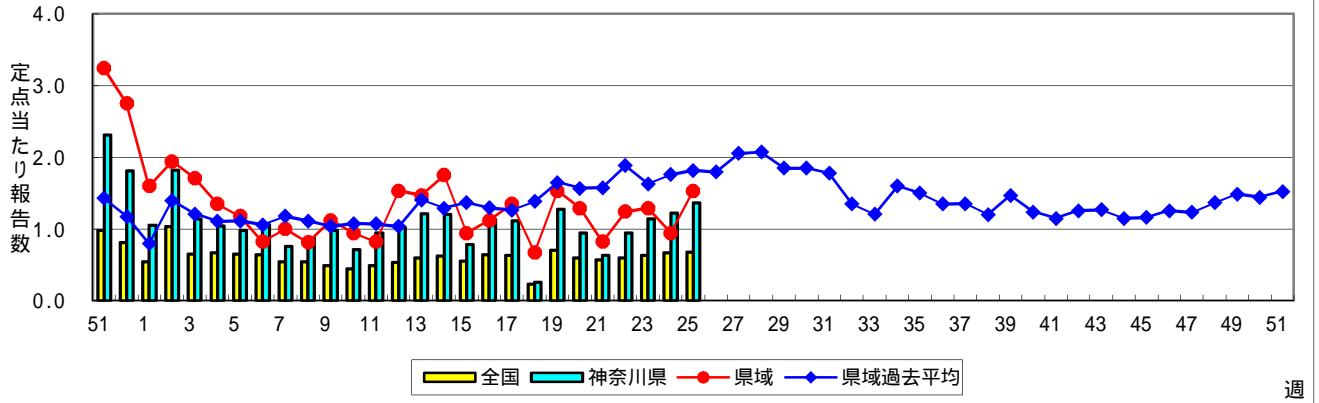
流行性耳下腺炎(おたふくかぜ)



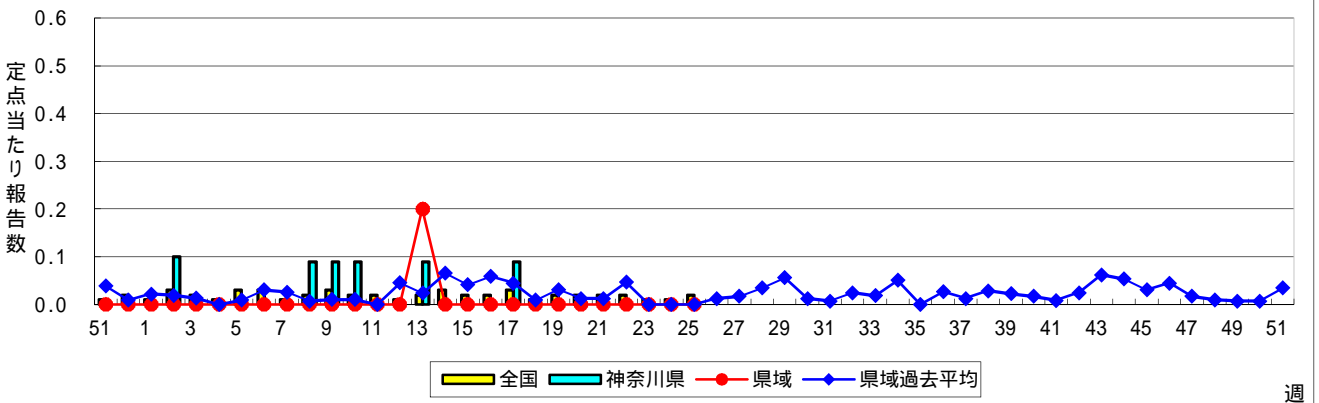
急性出血性結膜炎



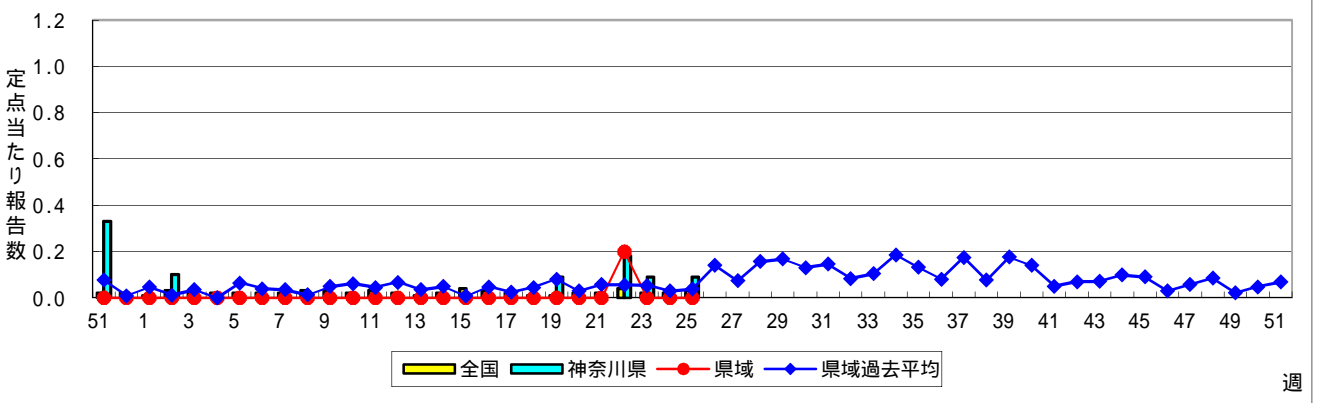
流行性角結膜炎



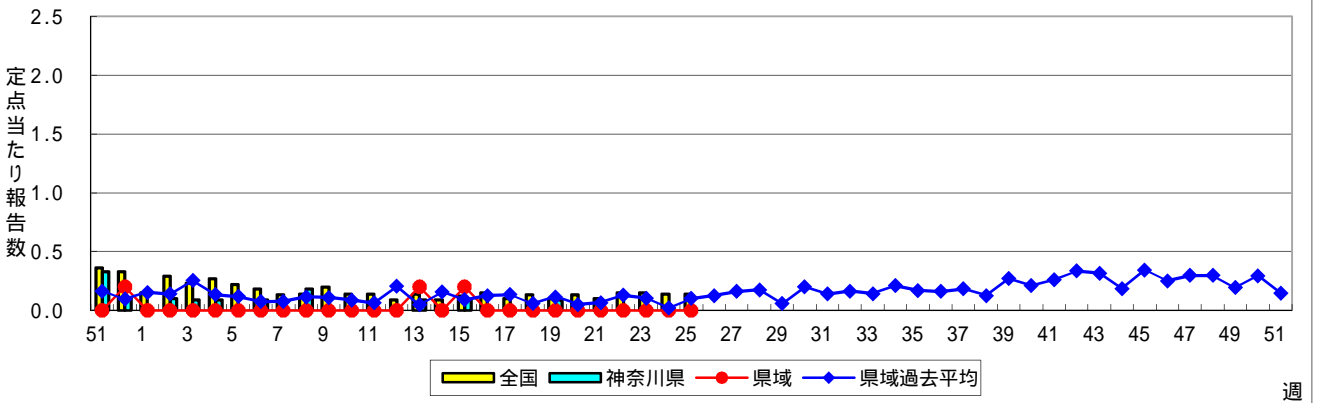
細菌性髄膜炎



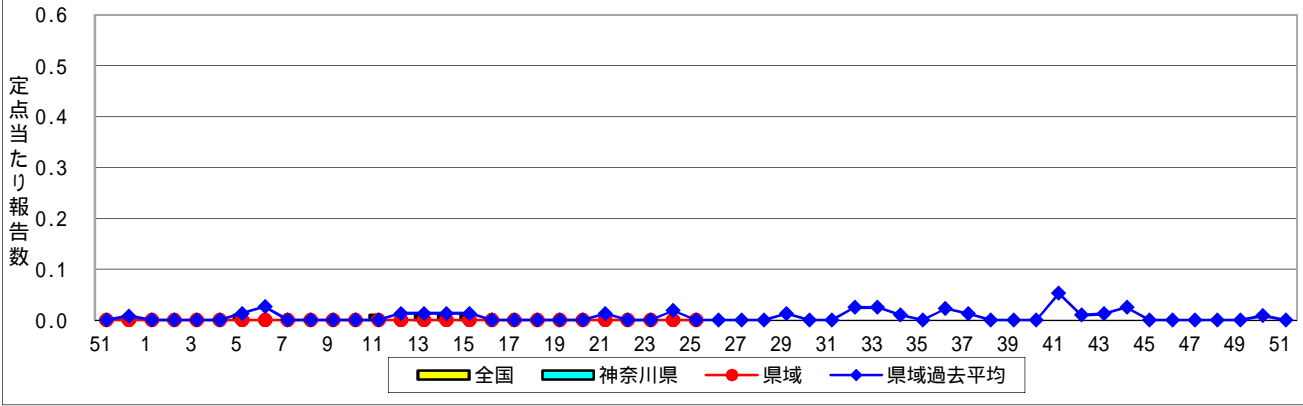
無菌性髄膜炎



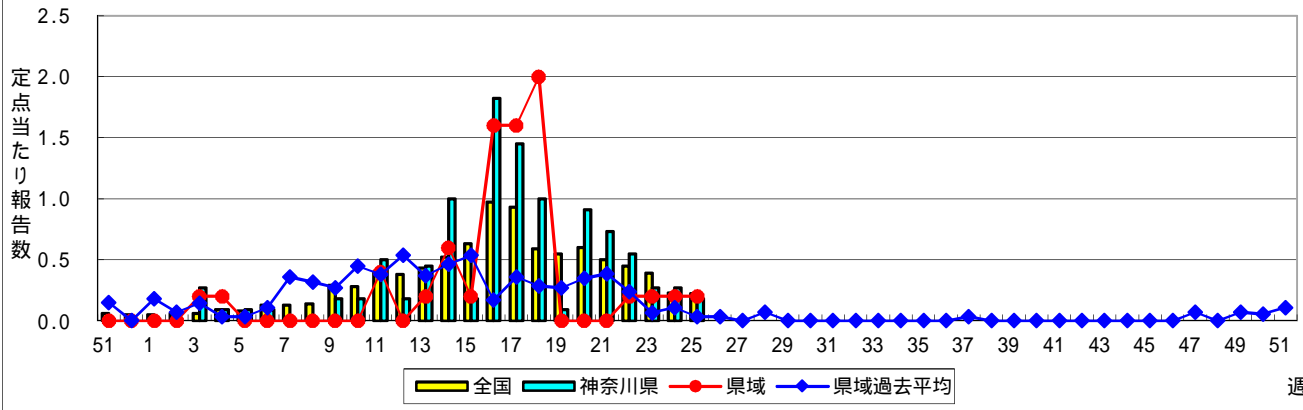
マイコプラズマ肺炎



クラミジア肺炎(オウム病を除く)



感染性胃腸炎(ロタウイルス)



週

表1 報告数・定点当たり報告数 疾病、政令市・保健所別 (その1)

2019年25週(06月17日~06月23日)

神奈川県	インフルエンザ (高病原性鳥インフルエンザ を除く)		RSウイルス感染症		咽頭結膜熱		A群溶血性レンサ球菌 咽頭炎		感染性胃腸炎	
	報告数	定点当たり	報告数	定点当たり	報告数	定点当たり	報告数	定点当たり	報告数	定点当たり
全県	35	0.10	38	0.16	127	0.55	605	2.60	1,135	4.87
横浜市	18	0.13	16	0.17	53	0.57	249	2.68	402	4.32
川崎市	12	0.20	7	0.19	21	0.57	140	3.78	248	6.70
相模原市	1	0.03	1	0.03	13	0.45	72	2.48	162	5.59
県域 (横浜市、川崎市、相模原市を除く)	4	0.03	14	0.19	40	0.54	144	1.95	323	4.36
横須賀市	-	-	2	0.22	1	0.11	11	1.22	26	2.89
藤沢市	1	0.06	3	0.30	7	0.70	32	3.20	45	4.50
茅ヶ崎市	-	-	-	-	1	0.14	12	1.71	24	3.43
平塚	2	0.18	-	-	2	0.29	15	2.14	19	2.71
平塚 秦野センター	-	-	-	-	3	0.50	7	1.17	25	4.17
鎌倉	-	-	1	0.17	2	0.33	5	0.83	34	5.67
鎌倉 三崎センター	-	-	-	-	3	1.50	8	4.00	6	3.00
小田原	-	-	3	0.50	-	-	5	0.83	25	4.17
小田原 足柄上センター	-	-	-	-	-	-	-	-	-	-
厚木	1	0.06	4	0.36	19	1.73	38	3.45	92	8.36
厚木 大和センター	-	-	1	0.14	2	0.29	11	1.57	27	3.86

神奈川県	水痘		手足口病		伝染性紅斑		突発性発しん	
	報告数	定点当たり	報告数	定点当たり	報告数	定点当たり	報告数	定点当たり
全県	127	0.55	617	2.65	141	0.61	134	0.58
横浜市	64	0.69	323	3.47	37	0.40	60	0.65
川崎市	19	0.51	169	4.57	12	0.32	28	0.76
相模原市	14	0.48	22	0.76	21	0.72	13	0.45
県域 (横浜市、川崎市、相模原市を除く)	30	0.41	103	1.39	71	0.96	33	0.45
横須賀市	5	0.56	8	0.89	6	0.67	6	0.67
藤沢市	4	0.40	19	1.90	5	0.50	8	0.80
茅ヶ崎市	-	-	10	1.43	3	0.43	2	0.29
平塚	1	0.14	1	0.14	4	0.57	2	0.29
平塚 秦野センター	4	0.67	7	1.17	18	3.00	3	0.50
鎌倉	4	0.67	8	1.33	-	-	3	0.50
鎌倉 三崎センター	2	1.00	4	2.00	-	-	-	-
小田原	-	-	11	1.83	18	3.00	1	0.17
小田原 足柄上センター	-	-	-	-	-	-	-	-
厚木	7	0.64	26	2.36	15	1.36	7	0.64
厚木 大和センター	3	0.43	9	1.29	2	0.29	1	0.14

神奈川県	ヘルパンギーナ		流行性耳下腺炎		急性出血性結膜炎		流行性角結膜炎		細菌性髄膜炎	
	報告数	定点当たり	報告数	定点当たり	報告数	定点当たり	報告数	定点当たり	報告数	定点当たり
全県	138	0.59	47	0.20	-	-	68	1.36	-	-
横浜市	66	0.71	18	0.19	-	-	22	1.10	-	-
川崎市	31	0.84	9	0.24	-	-	11	1.22	-	-
相模原市	16	0.55	5	0.17	-	-	9	2.25	-	-
県域 (横浜市、川崎市、相模原市を除く)	25	0.34	15	0.20	-	-	26	1.53	-	-
横須賀市	7	0.78	2	0.22	-	-	6	3.00	-	-
藤沢市	2	0.20	3	0.30	-	-	1	0.33	-	-
茅ヶ崎市	-	-	1	0.14	-	-	-	-
平塚	-	-	-	-	-	-	4	2.00	-	-
平塚 秦野センター	2	0.33	-	-	-	-	1	1.00
鎌倉	5	0.83	5	0.83	-	-	-	-
鎌倉 三崎センター	-	-	-	-
小田原	1	0.17	-	-	-	-	-	-
小田原 足柄上センター	1	0.33	-	-	-	-
厚木	6	0.55	4	0.36	-	-	13	4.33	-	-
厚木 大和センター	1	0.14	-	-	-	-	1	0.50

表2 報告数・定点当たり報告数、疾病・年齢階級別
(全県及び横浜市・川崎市・相模原市を除く県域) (その1)

2019年25週(06月17日~06月23日)

*表2は、各保健福祉事務所からの最新の報告をもとに作成しているため、国の週間データである表1および表3の数値と一致しないことがあります。

インフルエンザ定点	項目	合計	~5か月	~11か月	1歳	2	3	4	5	6	7	8	
インフルエンザ (高病原性鳥インフルエンザを除く)	全国	報告数	977	1	11	15	26	38	32	61	67	82	43
		定点当たり	0.20	0.00	0.00	0.00	0.01	0.01	0.01	0.01	0.01	0.02	0.01
	全県	報告数	35	-	-	-	-	1	3	2	-	-	-
		定点当たり	0.10	-	-	-	-	0.00	0.01	0.01	-	-	-
	県域	報告数	4	-	-	-	-	-	2	-	-	-	-
		定点当たり	0.03	-	-	-	-	-	0.02	-	-	-	-

小児科定点	項目	合計	~5か月	~11か月	1歳	2	3	4	5	6	7	8	
RSウイルス 感染症	全国	報告数	925	97	234	357	139	57	22	12	4	-	1
		定点当たり	0.29	0.03	0.07	0.11	0.04	0.02	0.01	0.00	0.00	-	0.00
	全県	報告数	38	2	11	15	5	2	1	1	1	-	-
		定点当たり	0.16	0.01	0.05	0.06	0.02	0.01	0.00	0.00	0.00	-	-
	県域	報告数	14	-	2	6	3	1	1	-	1	-	-
		定点当たり	0.19	-	0.03	0.08	0.04	0.01	0.01	-	0.01	-	-
咽頭結膜熱	全国	報告数	2,151	15	224	730	349	274	213	142	66	42	22
		定点当たり	0.68	0.00	0.07	0.23	0.11	0.09	0.07	0.04	0.02	0.01	0.01
	全県	報告数	127	2	14	34	11	13	19	6	14	5	1
		定点当たり	0.55	0.01	0.06	0.15	0.05	0.06	0.08	0.03	0.06	0.02	0.00
	県域	報告数	40	-	1	4	3	6	8	4	9	1	1
		定点当たり	0.54	-	0.01	0.05	0.04	0.08	0.11	0.05	0.12	0.01	0.01
A群溶血性レンサ球菌咽頭炎	全国	報告数	8,161	2	40	311	428	915	1,141	1,166	980	819	641
		定点当たり	2.57	0.00	0.01	0.10	0.13	0.29	0.36	0.37	0.31	0.26	0.20
	全県	報告数	605	-	1	6	24	46	85	84	94	55	62
		定点当たり	2.60	-	0.00	0.03	0.10	0.20	0.36	0.36	0.40	0.24	0.27
	県域	報告数	144	-	-	1	4	8	23	16	20	19	14
		定点当たり	1.95	-	-	0.01	0.05	0.11	0.31	0.22	0.27	0.26	0.19
感染性胃腸炎	全国	報告数	17,113	160	1,227	2,521	1,804	1,782	1,663	1,461	1,133	971	734
		定点当たり	5.40	0.05	0.39	0.80	0.57	0.56	0.52	0.46	0.36	0.31	0.23
	全県	報告数	1,135	5	80	146	112	121	108	96	74	60	57
		定点当たり	4.87	0.02	0.34	0.63	0.48	0.52	0.46	0.41	0.32	0.26	0.24
	県域	報告数	323	2	29	48	29	37	21	28	20	8	19
		定点当たり	4.36	0.03	0.39	0.65	0.39	0.50	0.28	0.38	0.27	0.11	0.26
水痘	全国	報告数	1,162	11	44	79	52	76	117	115	154	154	119
		定点当たり	0.37	0.00	0.01	0.02	0.02	0.02	0.04	0.04	0.05	0.05	0.04
	全県	報告数	127	-	-	8	7	6	11	12	21	25	18
		定点当たり	0.55	-	-	0.03	0.03	0.03	0.05	0.05	0.09	0.11	0.08
	県域	報告数	30	-	-	1	2	-	2	6	3	8	3
		定点当たり	0.41	-	-	0.01	0.03	-	0.03	0.08	0.04	0.11	0.04

インフルエンザ定点	項目	9	10-14	15-19	20-29	30-39	40-49	50-59	60-69	70-79	80歳以上	
インフルエンザ (高病原性鳥インフルエンザを除く)	全国	報告数	45	209	99	58	79	46	20	21	12	12
		定点当たり	0.01	0.04	0.02	0.01	0.02	0.01	0.00	0.00	0.00	0.00
	全県	報告数	3	15	3	-	-	3	2	2	1	-
		定点当たり	0.01	0.04	0.01	-	-	0.01	0.01	0.01	0.00	-
	県域	報告数	-	-	-	-	-	-	1	-	1	-
		定点当たり	-	-	-	-	-	-	0.01	-	0.01	-

小児科定点	項目	9	10-14	15-19	20歳以上	
RSウイルス 感染症	全国	報告数	-	1	-	1
		定点当たり	-	0.00	-	0.00
	全県	報告数	-	-	-	-
		定点当たり	-	-	-	-
	県域	報告数	-	-	-	-
		定点当たり	-	-	-	-
咽頭結膜熱	全国	報告数	17	27	2	28
		定点当たり	0.01	0.01	0.00	0.01
	全県	報告数	3	-	-	5
		定点当たり	0.01	-	-	0.02
	県域	報告数	1	-	-	2
		定点当たり	0.01	-	-	0.03
A群溶血性レンサ球菌咽頭炎	全国	報告数	465	882	55	316
		定点当たり	0.15	0.28	0.02	0.10
	全県	報告数	53	62	1	32
		定点当たり	0.23	0.27	0.00	0.14
	県域	報告数	13	18	-	8
		定点当たり	0.18	0.24	-	0.11
感染性胃腸炎	全国	報告数	614	1,534	293	1,216
		定点当たり	0.19	0.48	0.09	0.38
	全県	報告数	41	88	20	127
		定点当たり	0.18	0.38	0.09	0.55
	県域	報告数	9	25	9	39
		定点当たり	0.12	0.34	0.12	0.53
水痘	全国	報告数	86	133	5	17
		定点当たり	0.03	0.04	0.00	0.01
	全県	報告数	8	8	-	3
		定点当たり	0.03	0.03	-	0.01
	県域	報告数	2	3	-	-
		定点当たり	0.03	0.04	-	-

表2 報告数・定点当たり報告数、疾病・年齢階級別
(全県及び横浜市・川崎市・相模原市を除く県域) (その2)

2019年25週(06月17日~06月23日)

*表2は、各保健福祉事務所からの最新の報告をもとに作成しているため、国の還元データである表1および表3の数値と一致しないことがあります

小児科定点	項目	合計	~5か月	~11か月	1歳	
手足口病	全国	報告数	16,417	178	2,003	6,819
		定点当たり	5.18	0.06	0.63	2.15
	全県	報告数	617	6	62	266
		定点当たり	2.65	0.03	0.27	1.14
	県域	報告数	103	-	11	33
		定点当たり	1.39	-	0.15	0.45
伝染性紅斑	全国	報告数	2,938	1	36	126
		定点当たり	0.93	0.00	0.01	0.04
	全県	報告数	141	-	4	7
		定点当たり	0.61	-	0.02	0.03
	県域	報告数	71	-	-	1
		定点当たり	0.96	-	-	0.01
突発性発しん	全国	報告数	1,560	26	497	821
		定点当たり	0.49	0.01	0.16	0.26
	全県	報告数	134	1	31	86
		定点当たり	0.58	0.00	0.13	0.37
	県域	報告数	33	-	8	23
		定点当たり	0.45	-	0.11	0.31
ヘルパンギーナ	全国	報告数	3,788	27	419	1,251
		定点当たり	1.19	0.01	0.13	0.39
	全県	報告数	138	1	18	39
		定点当たり	0.59	0.00	0.08	0.17
	県域	報告数	25	-	5	8
		定点当たり	0.34	-	0.07	0.11
流行性耳下腺炎	全国	報告数	422	-	2	18
		定点当たり	0.13	-	0.00	0.01
	全県	報告数	47	-	-	-
		定点当たり	0.20	-	-	-
	県域	報告数	15	-	-	-
		定点当たり	0.20	-	-	-

小児科定点	項目	2	3	4	5	6	7	8	9	10-14	15-19	20歳以上	
手足口病	全国	報告数	3,483	1,679	1,045	506	234	137	88	45	88	6	106
		定点当たり	1.10	0.53	0.33	0.16	0.07	0.04	0.03	0.01	0.03	0.00	0.03
	全県	報告数	125	54	43	24	10	10	7	1	5	-	4
		定点当たり	0.54	0.23	0.18	0.10	0.04	0.04	0.03	0.00	0.02	-	0.02
	県域	報告数	30	10	9	3	2	2	2	-	-	-	1
		定点当たり	0.41	0.14	0.12	0.04	0.03	0.03	0.03	-	-	-	0.01
伝染性紅斑	全国	報告数	210	403	496	478	331	274	226	148	175	4	30
		定点当たり	0.07	0.13	0.16	0.15	0.10	0.09	0.07	0.05	0.06	0.00	0.01
	全県	報告数	11	27	18	22	13	17	10	2	7	-	3
		定点当たり	0.05	0.12	0.08	0.09	0.06	0.07	0.04	0.00	0.02	-	0.02
	県域	報告数	3	16	11	12	5	12	6	1	3	-	1
		定点当たり	0.04	0.22	0.15	0.16	0.07	0.16	0.08	0.01	0.04	-	0.01
突発性発しん	全国	報告数	146	45	13	5	1	1	2	2	-	-	1
		定点当たり	0.05	0.01	0.00	0.00	0.00	0.00	0.00	0.00	-	-	0.00
	全県	報告数	10	3	2	1	-	-	-	-	-	-	-
		定点当たり	0.04	0.01	0.01	0.00	-	-	-	-	-	-	-
	県域	報告数	1	1	-	-	-	-	-	-	-	-	-
		定点当たり	0.01	0.01	-	-	-	-	-	-	-	-	-
ヘルパンギーナ	全国	報告数	906	419	339	165	100	58	27	12	46	4	15
		定点当たり	0.29	0.13	0.11	0.05	0.03	0.02	0.01	0.00	0.01	0.00	0.00
	全県	報告数	31	20	11	6	5	5	1	-	-	-	1
		定点当たり	0.13	0.09	0.05	0.03	0.02	0.02	0.00	-	-	-	0.00
	県域	報告数	4	6	-	1	1	-	-	-	-	-	-
		定点当たり	0.05	0.08	-	0.01	0.01	-	-	-	-	-	-
流行性耳下腺炎	全国	報告数	25	33	62	64	50	44	36	24	54	4	6
		定点当たり	0.01	0.01	0.02	0.02	0.02	0.01	0.01	0.01	0.02	0.00	0.00
	全県	報告数	1	3	8	8	7	8	4	4	3	1	-
		定点当たり	0.00	0.01	0.03	0.03	0.03	0.03	0.02	0.02	0.01	0.00	-
	県域	報告数	-	1	2	1	3	2	3	3	-	-	-
		定点当たり	-	0.01	0.03	0.01	0.04	0.03	0.04	0.04	-	-	-

表2 報告数・定点当たり報告数、疾病・年齢階級別
(全県及び横浜市・川崎市・相模原市を除く県域) (その3)

2019年25週(06月17日～06月23日)

*表2は、各保健福祉事務所からの最新の報告をもとに作成しているため、国の還元データである表1および表3の数値と一致しないことがあります。

眼科定点		項目	合計	～5か月	～11か月	1歳	2	3	4	5	6	7	8
急性出血性結膜炎	全国	報告数	7	1	-	-	-	-	-	1	-	-	-
		定点当たり	0.01	0.00	-	-	-	-	-	0.00	-	-	-
	全県	報告数	-	-	-	-	-	-	-	-	-	-	-
	定点当たり	-	-	-	-	-	-	-	-	-	-	-	
	県域	報告数	-	-	-	-	-	-	-	-	-	-	-
	定点当たり	-	-	-	-	-	-	-	-	-	-	-	-
流行性角結膜炎	全国	報告数	476	2	8	33	19	13	14	7	10	8	6
		定点当たり	0.68	0.00	0.01	0.05	0.03	0.02	0.02	0.01	0.01	0.01	0.01
	全県	報告数	68	-	-	6	3	3	1	-	3	-	2
	定点当たり	1.36	-	-	0.12	0.06	0.06	0.02	-	0.06	-	0.04	
	県域	報告数	26	-	-	2	1	1	-	-	1	-	
	定点当たり	1.53	-	-	0.12	0.06	0.06	-	-	0.06	-	-	

眼科定点(週報)		項目	合計	0歳	1-4	5-9	10-14	15-19	20-24	25-29	30-34	35-39	40-44
細菌性髄膜炎	全国	報告数	8	2	-	-	-	-	-	-	-	-	-
		定点当たり	0.02	0.00	-	-	-	-	-	-	-	-	-
	全県	報告数	-	-	-	-	-	-	-	-	-	-	-
	定点当たり	-	-	-	-	-	-	-	-	-	-	-	
	県域	報告数	-	-	-	-	-	-	-	-	-	-	-
	定点当たり	-	-	-	-	-	-	-	-	-	-	-	
無菌性髄膜炎	全国	報告数	-	2	1	3	2	1	3	1	-	1	-
		定点当たり	-	0.00	0.00	0.01	0.00	0.00	0.01	0.00	-	0.00	-
	全県	報告数	1	-	-	-	-	-	-	1	-	-	-
	定点当たり	0.09	-	-	-	-	-	-	0.09	-	-	-	
	県域	報告数	-	-	-	-	-	-	-	-	-	-	
	定点当たり	-	-	-	-	-	-	-	-	-	-	-	
マイコプラズマ肺炎	全国	報告数	66	-	20	11	10	3	1	3	6	1	1
		定点当たり	0.14	-	0.04	0.02	0.02	0.01	0.00	0.01	0.01	0.00	0.00
	全県	報告数	-	-	-	-	-	-	-	-	-	-	-
	定点当たり	-	-	-	-	-	-	-	-	-	-	-	
	県域	報告数	-	-	-	-	-	-	-	-	-	-	
	定点当たり	-	-	-	-	-	-	-	-	-	-	-	
クラミジア肺炎(オウム病を除く)	全国	報告数	1	-	-	-	-	-	-	-	-	-	-
		定点当たり	0.00	-	-	-	-	-	-	-	-	-	-
	全県	報告数	-	-	-	-	-	-	-	-	-	-	-
	定点当たり	-	-	-	-	-	-	-	-	-	-	-	
	県域	報告数	-	-	-	-	-	-	-	-	-	-	
	定点当たり	-	-	-	-	-	-	-	-	-	-	-	
感染性胃腸炎(ロタウイルス)	全国	報告数	104	17	48	31	4	-	-	-	1	-	-
		定点当たり	0.22	0.04	0.10	0.07	0.01	-	-	-	0.00	-	-
	全県	報告数	2	-	2	-	-	-	-	-	-	-	-
	定点当たり	0.18	-	0.18	-	-	-	-	-	-	-	-	
	県域	報告数	1	-	1	-	-	-	-	-	-	-	
	定点当たり	0.20	-	0.20	-	-	-	-	-	-	-	-	

眼科定点		項目	9	10-14	15-19	20-29	30-39	40-49	50-59	60-69	70歳以上
急性出血性結膜炎	全国	報告数	-	-	-	1	1	-	2	-	1
		定点当たり	-	-	-	0.00	0.00	-	0.00	-	0.00
	全県	報告数	-	-	-	-	-	-	-	-	-
	定点当たり	-	-	-	-	-	-	-	-	-	
	県域	報告数	-	-	-	-	-	-	-	-	-
	定点当たり	-	-	-	-	-	-	-	-	-	
流行性角結膜炎	全国	報告数	8	13	15	51	104	58	41	41	25
		定点当たり	0.01	0.02	0.02	0.07	0.15	0.08	0.06	0.06	0.04
	全県	報告数	2	2	4	6	12	10	5	5	4
	定点当たり	0.04	0.04	0.08	0.12	0.24	0.20	0.10	0.10	0.08	
	県域	報告数	1	2	1	4	4	3	3	1	2
	定点当たり	0.06	0.12	0.06	0.24	0.24	0.18	0.18	0.06	0.12	

眼科定点(週報)		項目	45-49	50-54	55-59	60-64	65-69	70歳以上
細菌性髄膜炎	全国	報告数	-	1	-	1	1	3
		定点当たり	-	0.00	-	0.00	0.00	0.01
	全県	報告数	-	-	-	-	-	-
	定点当たり	-	-	-	-	-	-	
	県域	報告数	-	-	-	-	-	
	定点当たり	-	-	-	-	-	-	
無菌性髄膜炎	全国	報告数	-	-	-	-	1	1
		定点当たり	-	-	-	-	0.00	0.00
	全県	報告数	-	-	-	-	-	-
	定点当たり	-	-	-	-	-	-	
	県域	報告数	-	-	-	-	-	
	定点当たり	-	-	-	-	-	-	
マイコプラズマ肺炎	全国	報告数	1	1	-	1	1	6
		定点当たり	0.00	0.00	-	0.00	0.00	0.01
	全県	報告数	-	-	-	-	-	-
	定点当たり	-	-	-	-	-	-	
	県域	報告数	-	-	-	-	-	
	定点当たり	-	-	-	-	-	-	
クラミジア肺炎(オウム病を除く)	全国	報告数	-	-	-	-	-	1
		定点当たり	-	-	-	-	-	0.00
	全県	報告数	-	-	-	-	-	-
	定点当たり	-	-	-	-	-	-	
	県域	報告数	-	-	-	-	-	
	定点当たり	-	-	-	-	-	-	
感染性胃腸炎(ロタウイルス)	全国	報告数	-	-	1	-	-	2
		定点当たり	-	-	0.00	-	-	0.00
	全県	報告数	-	-	-	-	-	-
	定点当たり	-	-	-	-	-	-	
	県域	報告数	-	-	-	-	-	
	定点当たり	-	-	-	-	-	-	

表3 5週前～今週の推移 (その1)
 (全県及び横浜市・川崎市・相模原市を除く県域)

2019年25週(06月17日～06月23日)

疾病名	項目		5週前	4週前	3週前	2週前	1週前	今週
			20週	21週	22週	23週	24週	25週
			(05月13日 ～05月19 日)	(05月20日 ～05月26 日)	(05月27日 ～06月02 日)	(06月03日 ～06月09 日)	(06月10日 ～06月16 日)	(06月17日 ～06月23 日)
インフルエンザ (高病原性鳥インフル ンザを除く)	全県	報告数	260	171	99	55	38	35
		定点当たり	0.73	0.48	0.28	0.15	0.11	0.10
	県域	報告数	57	68	32	4	7	4
		定点当たり	0.48	0.58	0.27	0.03	0.06	0.03
RSウイルス 感染症	全県	報告数	25	25	21	20	38	38
		定点当たり	0.11	0.11	0.09	0.09	0.17	0.16
	県域	報告数	6	7	10	10	18	14
		定点当たり	0.08	0.09	0.14	0.14	0.24	0.19
咽頭結膜熱	全県	報告数	57	97	109	134	112	127
		定点当たり	0.25	0.42	0.47	0.59	0.49	0.55
	県域	報告数	28	41	45	55	37	40
		定点当たり	0.38	0.55	0.61	0.74	0.50	0.54
A群溶血性レ ンサ球菌咽頭 炎	全県	報告数	653	661	649	570	564	605
		定点当たり	2.81	2.87	2.80	2.49	2.48	2.60
	県域	報告数	189	207	189	133	148	144
		定点当たり	2.55	2.80	2.55	1.80	2.00	1.95
感染性胃腸炎	全県	報告数	1,479	1,435	1,413	1,181	1,059	1,135
		定点当たり	6.38	6.24	6.09	5.16	4.67	4.87
	県域	報告数	405	365	377	332	319	323
		定点当たり	5.47	4.93	5.09	4.49	4.31	4.36
水痘	全県	報告数	94	166	119	185	121	127
		定点当たり	0.41	0.72	0.51	0.81	0.53	0.55
	県域	報告数	26	38	27	41	25	30
		定点当たり	0.35	0.51	0.36	0.55	0.34	0.41
手足口病	全県	報告数	62	93	127	177	371	617
		定点当たり	0.27	0.40	0.55	0.77	1.63	2.65
	県域	報告数	11	13	24	31	64	103
		定点当たり	0.15	0.18	0.32	0.42	0.86	1.39
伝染性紅斑	全県	報告数	122	127	107	84	88	141
		定点当たり	0.53	0.55	0.46	0.37	0.39	0.61
	県域	報告数	81	64	64	38	48	71
		定点当たり	1.09	0.86	0.86	0.51	0.65	0.96
突発性発しん	全県	報告数	107	131	152	136	113	134
		定点当たり	0.46	0.57	0.66	0.59	0.50	0.58
	県域	報告数	25	39	36	40	37	33
		定点当たり	0.34	0.53	0.49	0.54	0.50	0.45

表3 5週前～今週の推移 (その2)
(全県及び横浜市・川崎市・相模原市を除く県域)

2019年25週(06月17日～06月23日)

疾病名	項目		5週前	4週前	3週前	2週前	1週前	今週
			20週	21週	22週	23週	24週	25週
			(05月13日 ～05月19 日)	(05月20日 ～05月26 日)	(05月27日 ～06月02 日)	(06月03日 ～06月09 日)	(06月10日 ～06月16 日)	(06月17日 ～06月23 日)
ヘルパンギーナ	全県	報告数	9	15	21	47	92	138
		定点当たり	0.04	0.07	0.09	0.21	0.41	0.59
	県域	報告数	3	4	5	8	16	25
		定点当たり	0.04	0.05	0.07	0.11	0.22	0.34
流行性耳下腺炎	全県	報告数	30	37	32	43	47	47
		定点当たり	0.13	0.16	0.14	0.19	0.21	0.20
	県域	報告数	17	17	13	17	27	15
		定点当たり	0.23	0.23	0.18	0.23	0.36	0.20
急性出血性結膜炎	全県	報告数	3	-	-	-	1	-
		定点当たり	0.06	-	-	-	0.02	-
	県域	報告数	3	-	-	-	1	-
		定点当たり	0.18	-	-	-	0.06	-
流行性角結膜炎	全県	報告数	49	33	48	57	62	68
		定点当たり	0.94	0.63	0.94	1.14	1.22	1.36
	県域	報告数	22	14	21	22	16	26
		定点当たり	1.29	0.82	1.24	1.29	0.94	1.53
細菌性髄膜炎	全県	報告数	-	-	-	-	-	-
		定点当たり	-	-	-	-	-	-
	県域	報告数	-	-	-	-	-	-
		定点当たり	-	-	-	-	-	-
無菌性髄膜炎	全県	報告数	-	-	2	1	-	1
		定点当たり	-	-	0.18	0.09	-	0.09
	県域	報告数	-	-	1	-	-	-
		定点当たり	-	-	0.20	-	-	-
マイコプラズマ肺炎	全県	報告数	-	-	-	-	-	-
		定点当たり	-	-	-	-	-	-
	県域	報告数	-	-	-	-	-	-
		定点当たり	-	-	-	-	-	-
クラミジア肺炎 (オウム病を除く)	全県	報告数	-	-	-	-	-	-
		定点当たり	-	-	-	-	-	-
	県域	報告数	-	-	-	-	-	-
		定点当たり	-	-	-	-	-	-
感染性胃腸炎 (ロタウイルス)	全県	報告数	10	8	6	3	3	2
		定点当たり	0.91	0.73	0.55	0.27	0.27	0.18
	県域	報告数	-	-	1	1	1	1
		定点当たり	-	-	0.20	0.20	0.20	0.20