



# 神奈川県感染症発生情報（24週報）

（2019年6月10日～6月16日）

<http://www.eiken.pref.kanagawa.jp/>



## 今週の注目感染症

～破傷風～ 破傷風は、破傷風菌の感染により起こる致死率の高い病気です。今週、県内では今年初めての報告がありました。口が開けにくい、首筋が張るなどの症状が現れた後、全身にしびれや痛みが広がり、呼吸困難となります。破傷風菌は土の中に常在し、主に傷口から感染します。破傷風を疑う症状がある場合や、外傷で発症の恐れがある場合は速やかに医療機関を受診しましょう。予防にはワクチン接種が有効です。定期接種対象の方や前回接種後10年を過ぎた方にはワクチン接種を勧めます。

～麻しん・風しん～ 県内で報告が続いています。

## 今週の全数把握対象疾患

（当該週の国による集計及び各保健福祉事務所からの報告をもとに期日を決めて集計しているため、集計数が前後することがあります。）

分類	対象疾患	内訳				神奈川県 (今週)	神奈川県 (2019年累計)
		県域	横浜市	川崎市	相模原市		
二類	結核	5	12	5	1	23	672
三類	腸管出血性大腸菌感染症	2		1		3	31
四類	E型肝炎		1	1		2	30
	A型肝炎	1	1	1		3	21
	デング熱		1			1	12
五類	アメーバ赤痢		1			1	42
	ウイルス性肝炎		1			1	9
	カルバペネム耐性腸内細菌科細菌感染症		1	3	1	5	76
	劇症型溶血性レンサ球菌感染症	1				1	34
	後天性免疫不全症候群		1			1	26
	侵襲性肺炎球菌感染症	1				1	111
	梅毒	1		2		3	129
	破傷風	1				1	1
	百日咳	1	4	1	1	7	255
	風しん	2	4		1	7	221
麻しん		2			2	75	

## 全数把握対象疾患情報

- 結核23例：年齢群は20歳代1例、30歳代4例、40歳代4例、50歳代1例、60歳代9例、70歳代2例、80歳代1例、90歳代1例、病型は肺結核9例、粟粒結核1例、結核性胸膜炎1例、リンパ節結核1例、皮膚結核1例、潜在性結核感染症10例
- 腸管出血性大腸菌感染症3例：年齢群は20歳代1例、30歳代1例、70歳代1例、血清型・毒素型はO157 VT2 3例、推定感染経路は経口感染1例、不明2例、推定感染地域は神奈川県1例、大韓民国1例、都道府県不明1例
- E型肝炎2例：年齢群は50歳代1例、60歳代1例、推定感染経路は経口感染1例、不明1例、推定感染地域は中華人民共和国1例、都道府県不明1例
- A型肝炎3例：年齢群は10歳代1例、40歳代2例、推定感染経路は性的接触2例、経口感染1例、推定感染地域は神奈川県2例、都道府県不明1例、ワクチン接種歴は接種なし2例、不明1例
- デング熱1例：年齢群は40歳代、病型はデング熱、推定感染経路は蚊からの感染、感染地域はモルディブ共和国
- アメーバ赤痢1例：年齢群は40歳代、病型は腸管アメーバ症、感染経路は不明、推定感染地域は神奈川県
- ウイルス性肝炎1例：年齢群は40歳代、病型はB型、推定感染経路は性的接触、感染地域は都道府県不明、ワクチン接種歴は接種なし
- カルバペネム耐性腸内細菌感染症5例：年齢群は10歳未満1例、70歳代2例、80歳代2例、菌種は*Klebsiella aerogenes* (*Enterobacter aerogenes*) 3例、*Enterobacter cloacae* 2例、推定感染経路は以前からの保菌及び院内感染1例、手術部位感染1例、その他1例、不明2例、推定感染地域は神奈川県3例、静岡県1例、不明1例
- 劇症型溶血性レンサ球菌感染症1例：年齢群は60歳代、推定感染経路は創傷感染、推定感染地域は神奈川県
- 後天性免疫不全症候群1例：年齢群は20歳代、病型は無症候性キャリア、推定感染経路は性的接触、推定感染地域は国内
- 侵襲性肺炎球菌感染症1例：年齢群は50歳代、感染経路は不明、推定感染地域は神奈川県、ワクチン接種歴は接種なし
- 梅毒3例：年齢群は20歳代3例、病型は早期顕症梅毒 期2例、無症状病原体保有者1例、推定感染経路は性的接触3例、推定感染地域は神奈川県2例、東京都1例
- 破傷風1例：年齢群は60歳代、推定感染経路は創傷感染、推定感染地域は神奈川県、ワクチン接種歴は接種なし
- 百日咳7例：年齢群は10歳未満5例、10歳代1例、40歳代1例、推定感染原因は家族内感染2例、学校1例、不明4例、推定感染地域は神奈川県6例、都道府県不明1例、ワクチン接種歴は接種あり3例、接種なし3例、不明1例
- 風しん7例：男女別は男性5例、女性2例、年齢群は20歳代2例、30歳代1例、40歳代4例、推定感染経路は飛沫感染2例、不明5例、推定感染地域は神奈川県3例、東京都1例、都道府県不明3例、ワクチン接種歴は接種なし2例、不明5例
- 麻しん2例：年齢群は10歳未満1例、30歳代1例、推定感染経路は飛沫・飛沫核感染1例、不明1例、推定感染地域は神奈川県2例、ワクチン接種歴は接種あり1例、不明1例

## 今週の定点把握対象疾患

- 咽頭結膜熱の定点当たりの報告数は、鎌倉保健福祉事務所三崎センター管内(3.00)で警報レベル(3)です。また、厚木保健福祉事務所管内(2.00)でやや高くなっています。
- 手足口病の定点当たりの報告数は、横浜市(2.49)、茅ヶ崎市(2.00)でやや高くなっています。
- 伝染性紅斑の定点当たりの報告数は、平塚保健福祉事務所秦野センター管内(1.67)、小田原保健福祉事務所管内(1.50)でやや高くなっています。

## 神奈川県感染症情報センター

神奈川県衛生研究所 企画情報部 衛生情報課

TEL:0467-83-4400(代表)

FAX:0467-89-5211(企画情報部)

感染症発生動向調査事業は「感染症の予防及び感染症の患者に対する医療に関する法律」によって行われています。

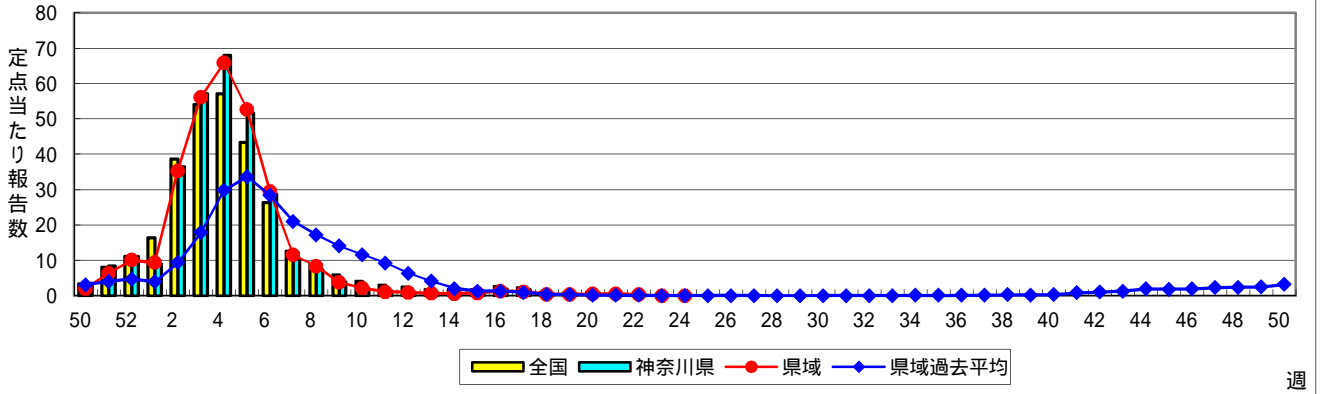
\* 県域とは、神奈川県内の市町村のうち横浜市、川崎市、相模原市を除いた地域です

# 感染症発生動向調査:週報対象疾患の時系列グラフ

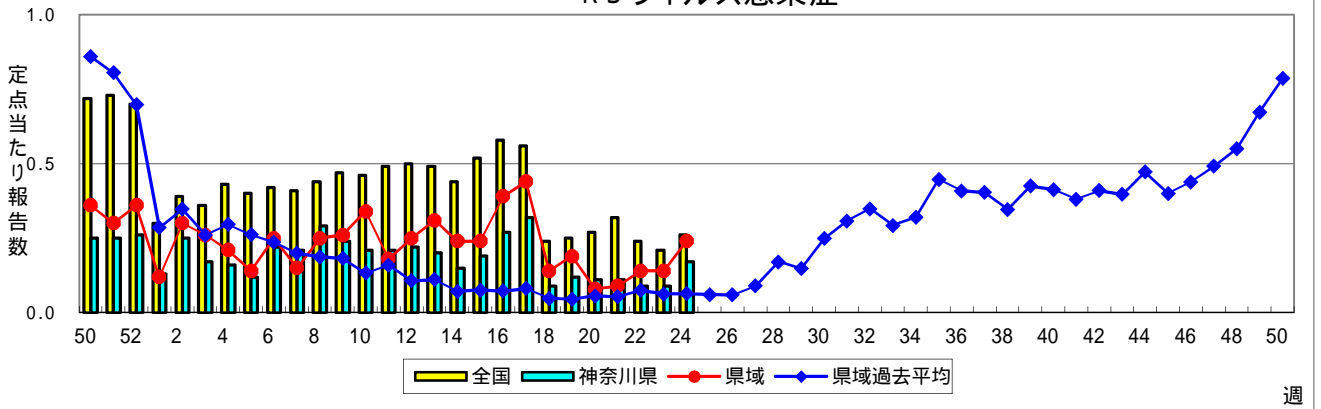
疾患名の括弧書きは、一般名称であり、正式名称ではありません。 2019年24週

神奈川県&県域(横浜市・川崎市・相模原市を除く)のデータです。 (06月10日~06月16日)

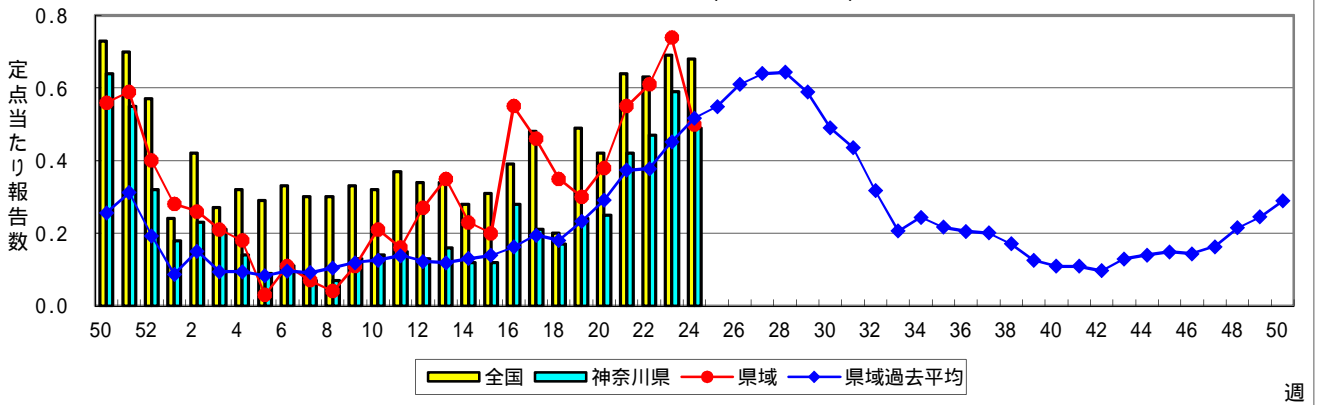
## インフルエンザ(高病原性鳥インフルエンザを除く)



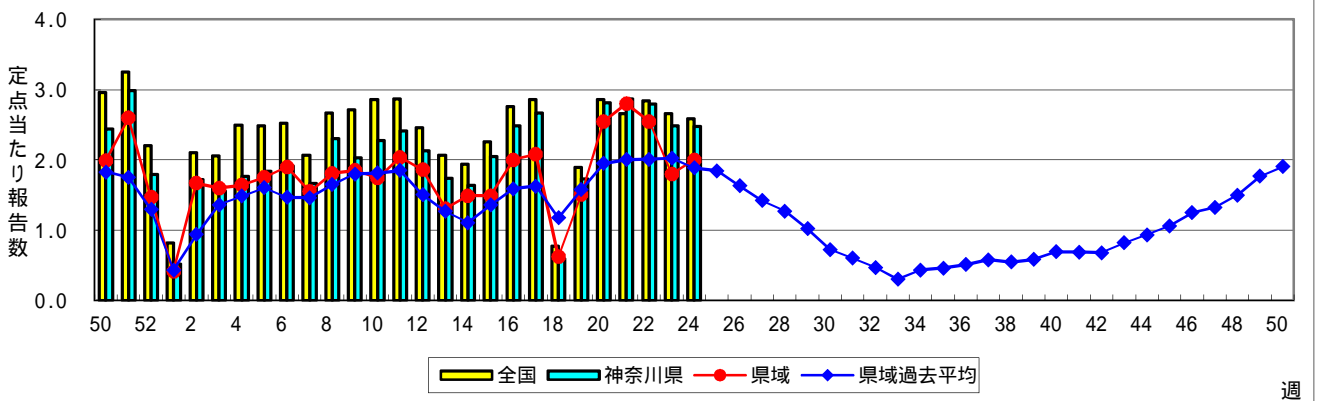
## RSウイルス感染症



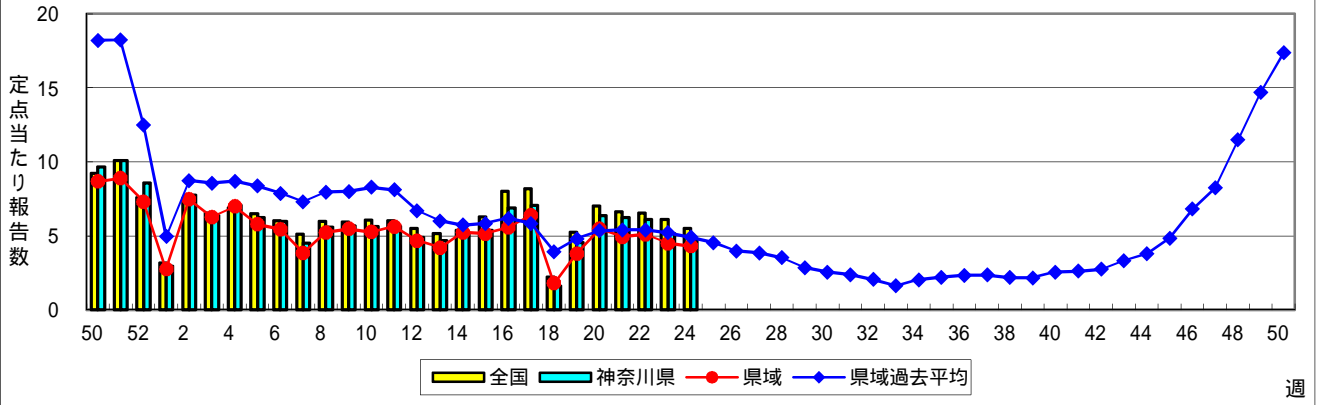
## 咽頭結膜熱(プール熱)



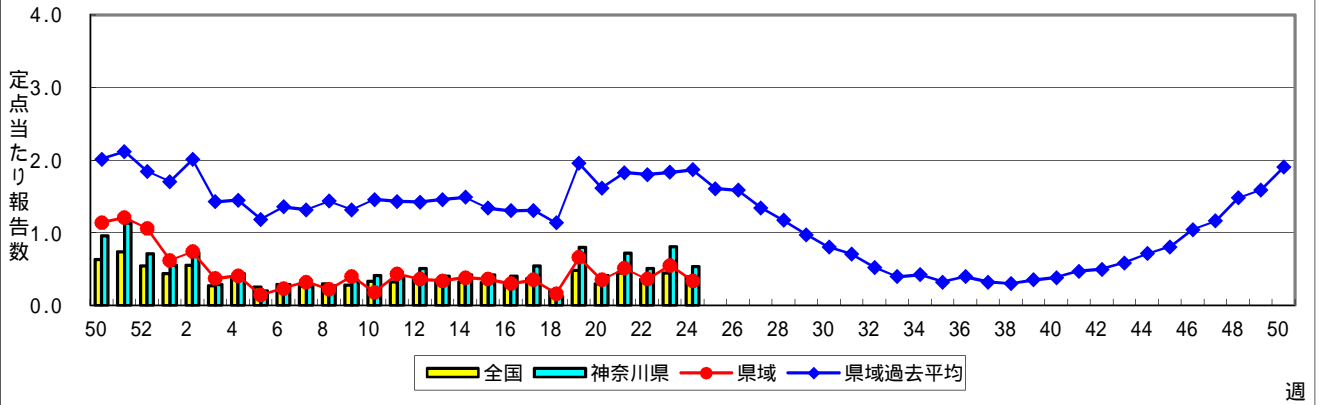
## A群溶血性レンサ球菌咽頭炎



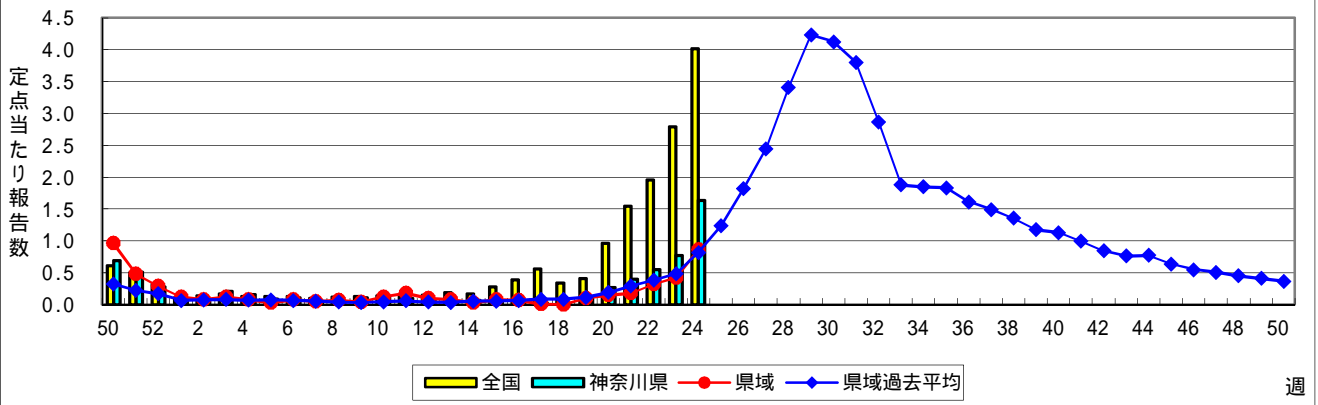
### 感染性胃腸炎



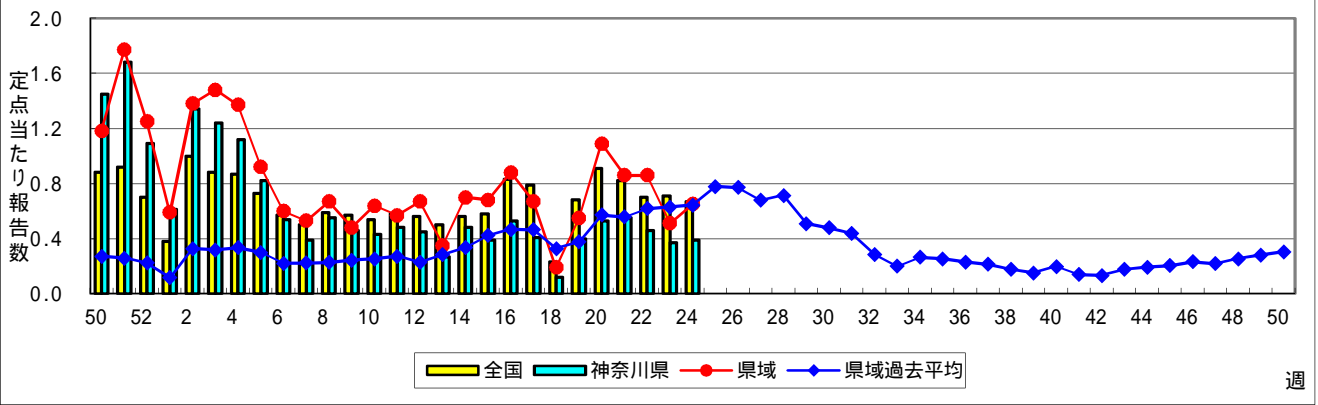
### 水痘(水ぼうそう)



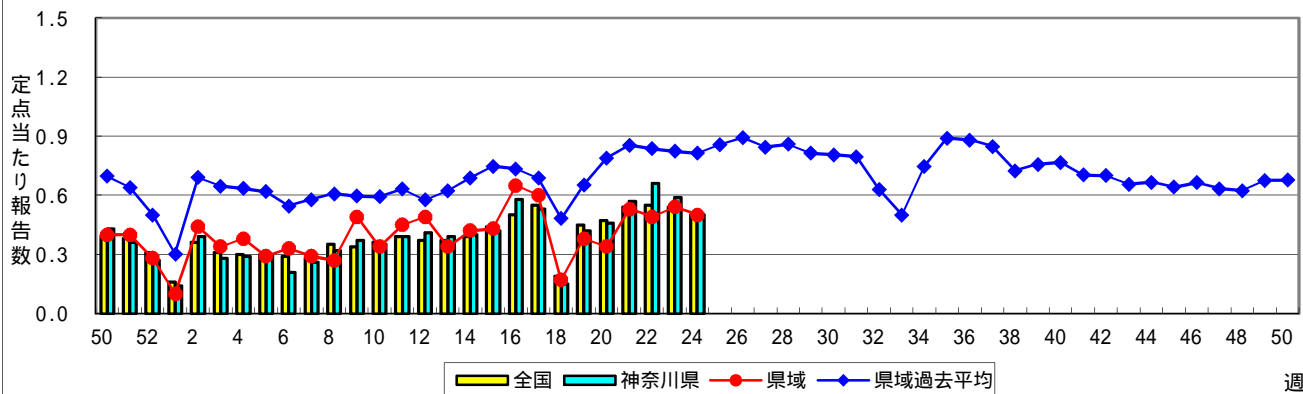
### 手足口病



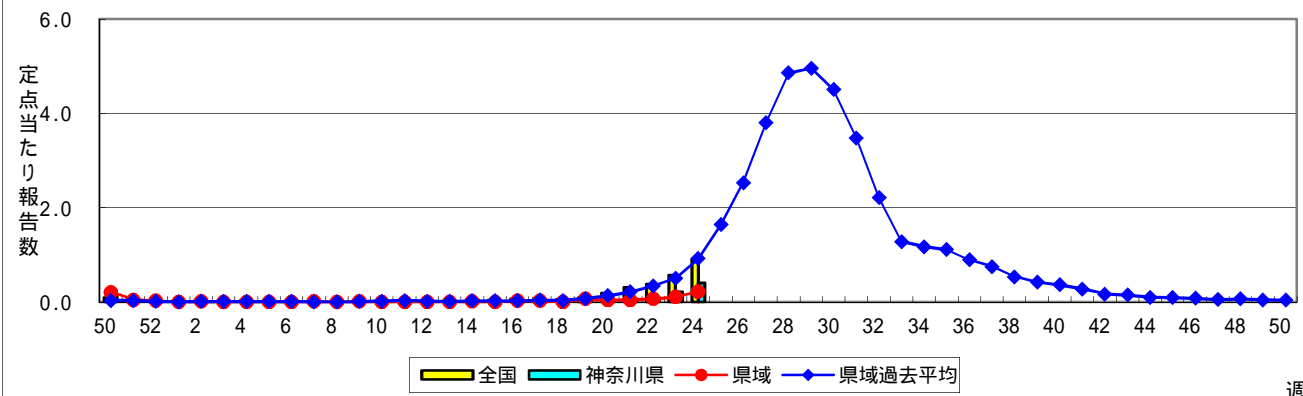
### 伝染性紅斑(リンゴ病)



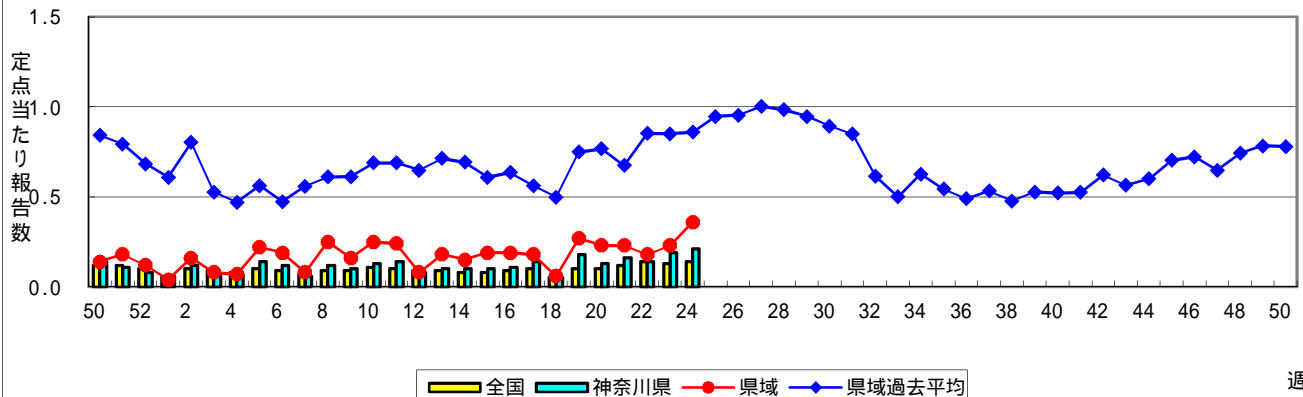
### 突発性発しん



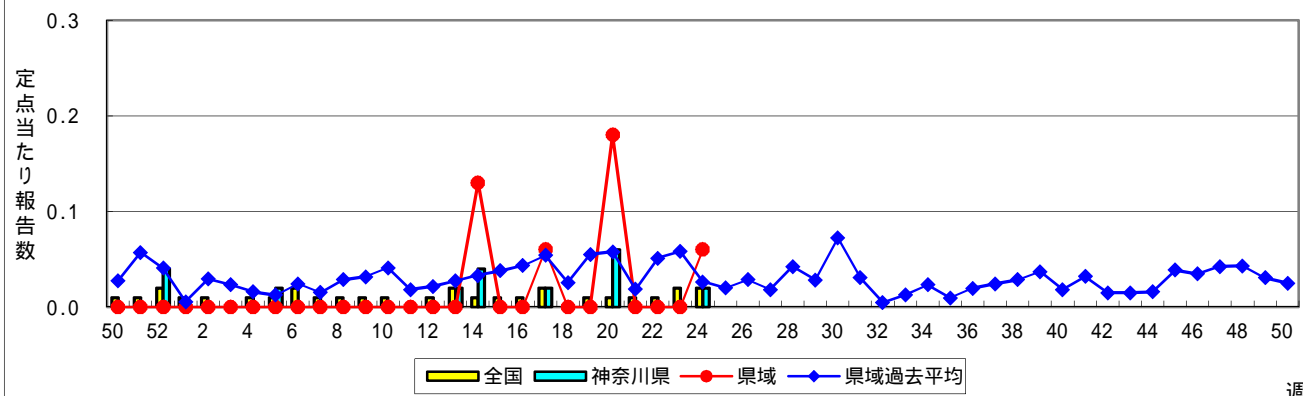
### ヘルパンギーナ



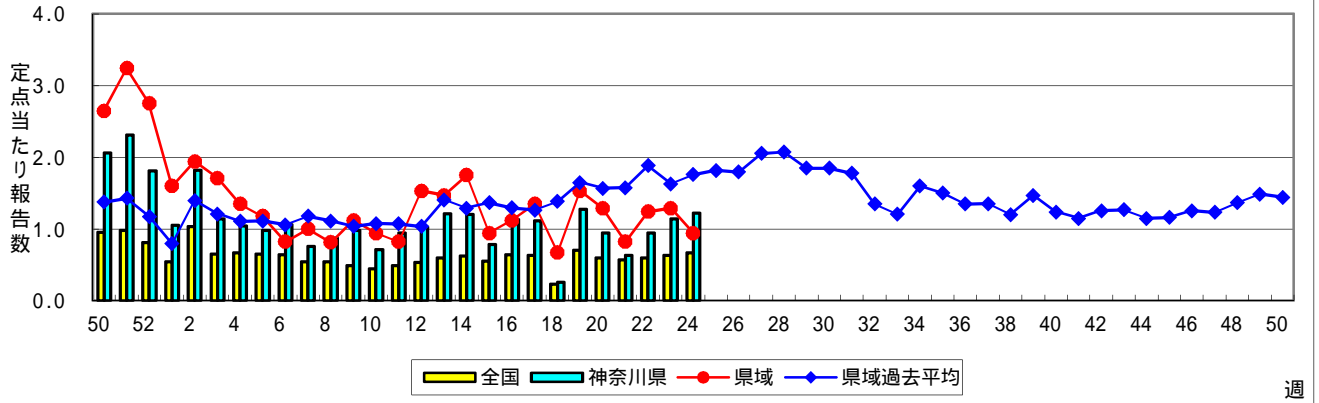
### 流行性耳下腺炎(おたふくかぜ)



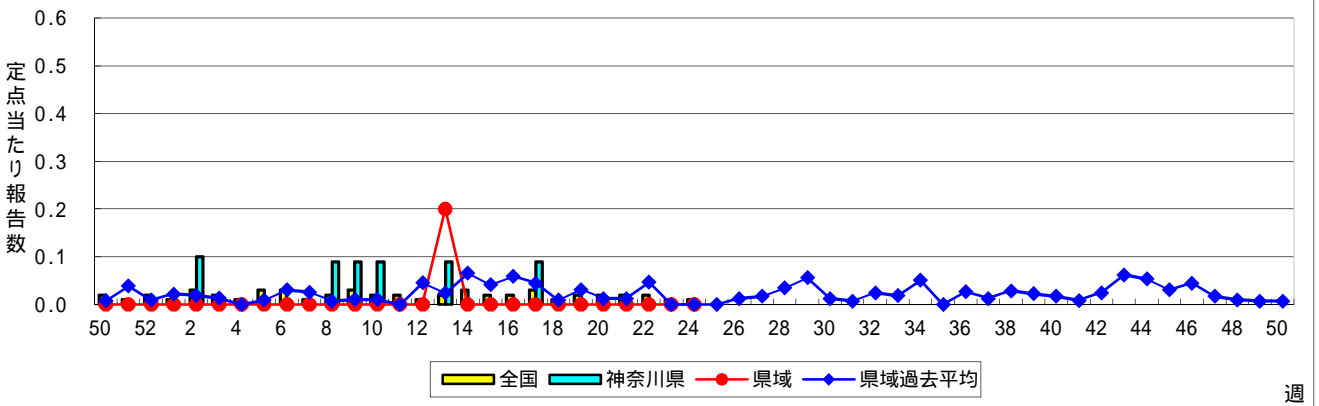
### 急性出血性結膜炎



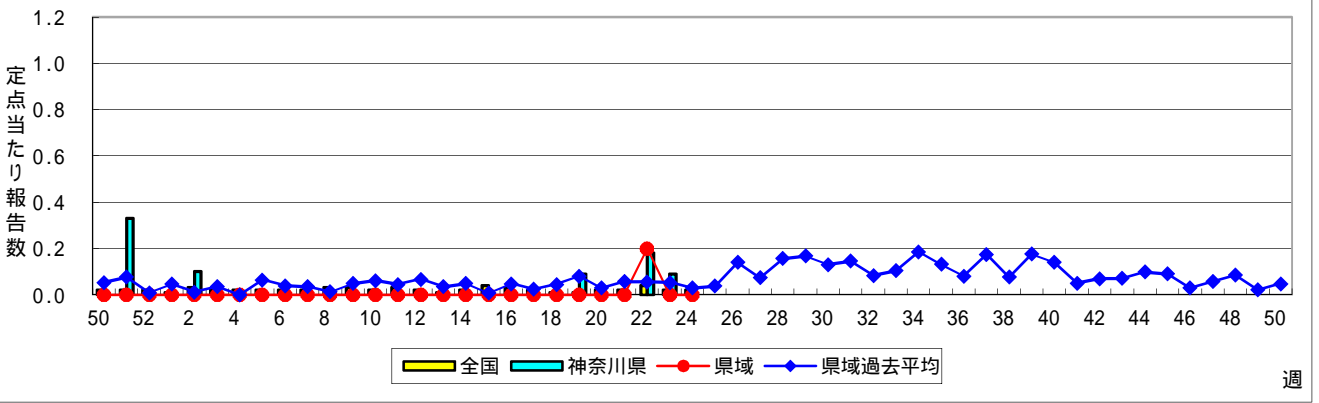
### 流行性角結膜炎



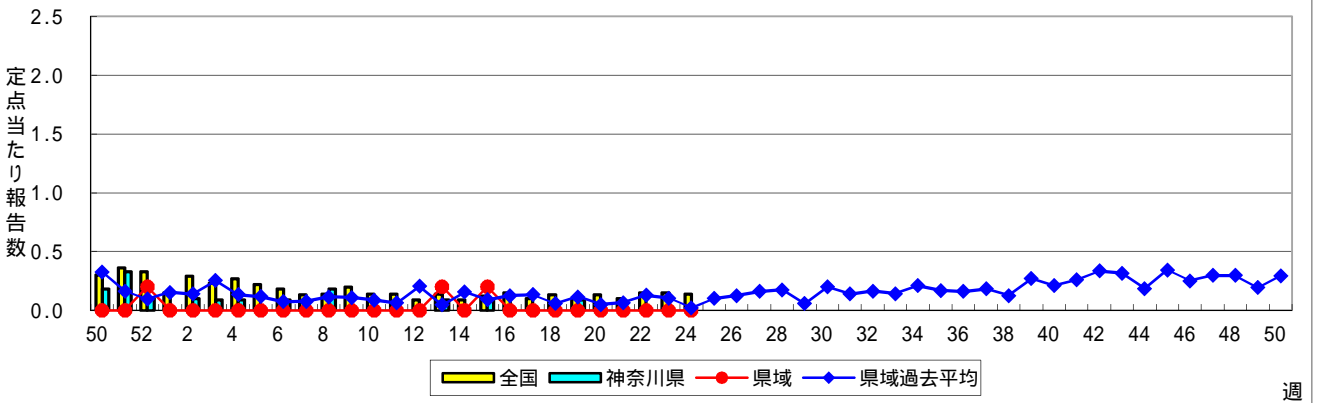
### 細菌性髄膜炎



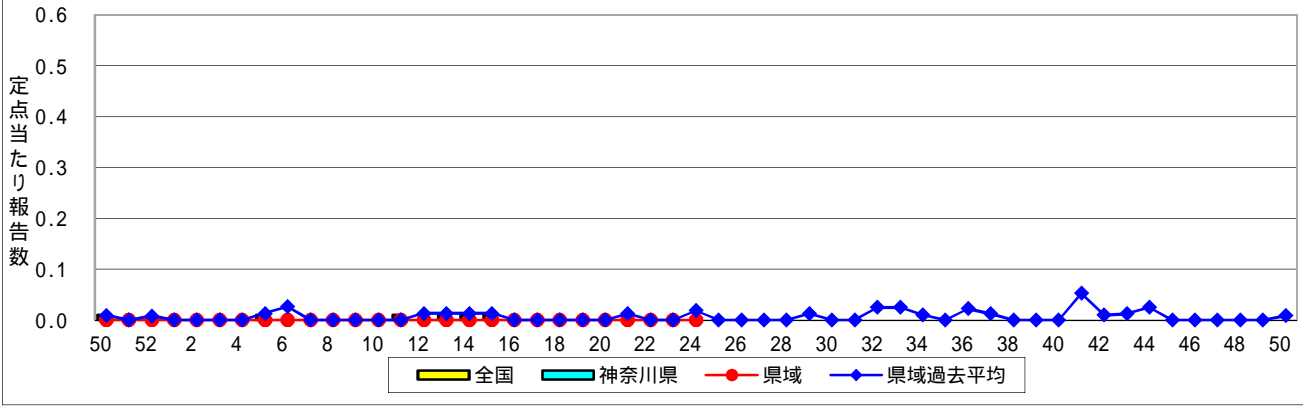
### 無菌性髄膜炎



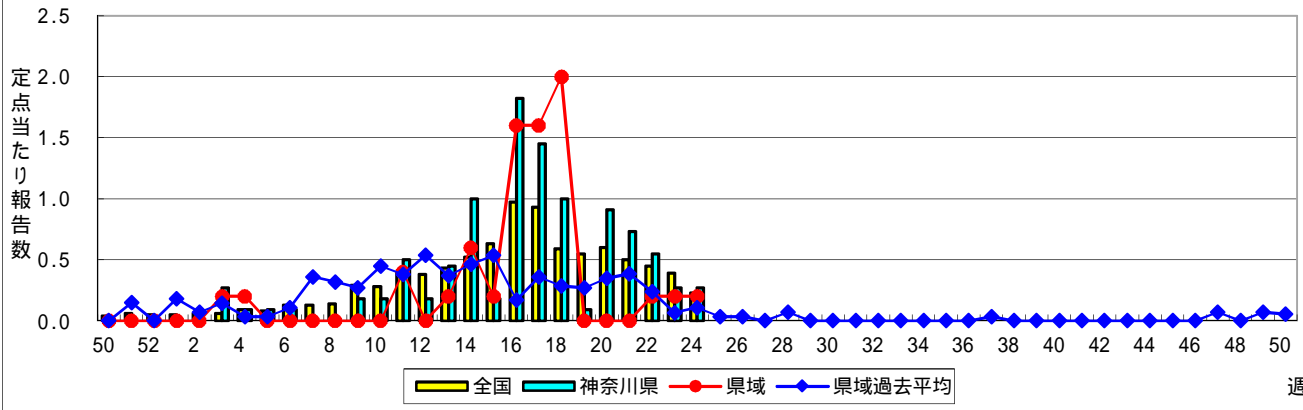
### マイコプラズマ肺炎



### クラミジア肺炎(オウム病を除く)



### 感染性胃腸炎(ロタウイルス)



週

表1 報告数・定点当たり報告数 疾病、政令市・保健所別 (その1)

2019年24週(06月10日~06月16日)

神奈川県	インフルエンザ (高病原性鳥インフルエンザを除く)		RSウイルス感染症		咽頭結膜熱		A群溶血性レンサ球菌咽頭炎		感染性胃腸炎	
	報告数	定点当たり	報告数	定点当たり	報告数	定点当たり	報告数	定点当たり	報告数	定点当たり
全県	38	0.11	38	0.17	112	0.49	564	2.48	1,059	4.67
横浜市	15	0.11	14	0.16	57	0.65	235	2.67	374	4.25
川崎市	16	0.27	6	0.17	12	0.33	117	3.25	241	6.69
相模原市	-	-	-	-	6	0.21	64	2.21	125	4.31
県域 (横浜市、川崎市、相模原市を除く)	7	0.06	18	0.24	37	0.50	148	2.00	319	4.31
横須賀市	2	0.14	4	0.44	-	-	10	1.11	33	3.67
藤沢市	-	-	3	0.30	1	0.10	27	2.70	32	3.20
茅ヶ崎市	-	-	-	-	-	-	15	2.14	24	3.43
平塚	3	0.27	1	0.14	1	0.14	11	1.57	27	3.86
平塚 秦野センター	2	0.20	-	-	3	0.50	14	2.33	19	3.17
鎌倉	-	-	4	0.67	1	0.17	8	1.33	29	4.83
鎌倉 三崎センター	-	-	-	-	6	3.00	7	3.50	7	3.50
小田原	-	-	-	-	-	-	12	2.00	23	3.83
小田原 足柄上センター	-	-	-	-	3	1.00	1	0.33	5	1.67
厚木	-	-	5	0.45	22	2.00	32	2.91	90	8.18
厚木 大和センター	-	-	1	0.14	-	-	11	1.57	30	4.29

神奈川県	水痘		手足口病		伝染性紅斑		突発性発しん	
	報告数	定点当たり	報告数	定点当たり	報告数	定点当たり	報告数	定点当たり
全県	121	0.53	371	1.63	88	0.39	113	0.50
横浜市	58	0.66	219	2.49	28	0.32	48	0.55
川崎市	27	0.75	65	1.81	4	0.11	14	0.39
相模原市	11	0.38	23	0.79	8	0.28	14	0.48
県域 (横浜市、川崎市、相模原市を除く)	25	0.34	64	0.86	48	0.65	37	0.50
横須賀市	2	0.22	1	0.11	5	0.56	2	0.22
藤沢市	5	0.50	5	0.50	4	0.40	4	0.40
茅ヶ崎市	4	0.57	14	2.00	1	0.14	9	1.29
平塚	-	-	2	0.29	7	1.00	1	0.14
平塚 秦野センター	1	0.17	3	0.50	10	1.67	3	0.50
鎌倉	5	0.83	5	0.83	-	-	4	0.67
鎌倉 三崎センター	-	-	-	-	-	-	-	-
小田原	-	-	11	1.83	9	1.50	6	1.00
小田原 足柄上センター	-	-	-	-	-	-	-	-
厚木	5	0.45	12	1.09	11	1.00	7	0.64
厚木 大和センター	3	0.43	11	1.57	1	0.14	1	0.14

神奈川県	ヘルパンギーナ		流行性耳下腺炎		急性出血性結膜炎		流行性角結膜炎		細菌性髄膜炎	
	報告数	定点当たり	報告数	定点当たり	報告数	定点当たり	報告数	定点当たり	報告数	定点当たり
全県	92	0.41	47	0.21	1	0.02	62	1.22	-	-
横浜市	57	0.65	13	0.15	-	-	20	0.95	-	-
川崎市	9	0.25	7	0.19	-	-	18	2.00	-	-
相模原市	10	0.34	-	-	-	-	8	2.00	-	-
県域 (横浜市、川崎市、相模原市を除く)	16	0.22	27	0.36	1	0.06	16	0.94	-	-
横須賀市	2	0.22	7	0.78	1	0.50	8	4.00	-	-
藤沢市	-	-	4	0.40	-	-	1	0.33	-	-
茅ヶ崎市	2	0.29	3	0.43	-	-	-	-	...	...
平塚	1	0.14	3	0.43	-	-	1	0.50	-	-
平塚 秦野センター	-	-	1	0.17	-	-	-	-	...	...
鎌倉	4	0.67	3	0.50	-	-	-	-	...	...
鎌倉 三崎センター	-	-	3	1.50	...	...	...	...	...	...
小田原	-	-	-	-	-	-	1	1.00	...	...
小田原 足柄上センター	-	-	-	-	...	...	...	...	-	-
厚木	6	0.55	3	0.27	-	-	5	1.67	-	-
厚木 大和センター	1	0.14	-	-	-	-	-	-	...	...





表2 報告数・定点当たり報告数、疾病・年齢階級別  
(全県及び横浜市・川崎市・相模原市を除く県域) (その1)

2019年24週(06月10日~06月16日)

\*表2は、各保健福祉事務所からの最新の報告をもとに作成しているため、国の週間データである表1および表3の数値と一致しないことがあります。

インフルエンザ定点	項目	合計	~5か月	~11か月	1歳	2	3	4	5	6	7	8	
インフルエンザ (高病原性鳥インフルエンザを除く)	全国	報告数	1,240	3	11	33	31	49	57	78	90	82	74
		定点当たり	0.25	0.00	0.00	0.01	0.01	0.01	0.01	0.02	0.02	0.02	0.01
	全県	報告数	38	-	-	2	1	4	-	-	-	1	1
		定点当たり	0.11	-	-	0.01	0.00	0.01	0.01	-	-	0.00	0.00
	県域	報告数	7	-	-	1	1	1	-	-	-	-	-
		定点当たり	0.06	-	-	0.01	0.01	0.01	-	-	-	-	-

小児科定点	項目	合計	~5か月	~11か月	1歳	2	3	4	5	6	7	8	
RSウイルス 感染症	全国	報告数	820	96	192	318	99	67	28	9	1	2	1
		定点当たり	0.26	0.03	0.06	0.10	0.03	0.02	0.01	0.00	0.00	0.00	0.00
	全県	報告数	38	5	7	13	8	4	1	-	-	-	-
		定点当たり	0.17	0.02	0.03	0.06	0.04	0.02	0.00	-	-	-	-
	県域	報告数	18	3	3	3	6	2	1	-	-	-	-
		定点当たり	0.24	0.04	0.04	0.04	0.08	0.03	0.01	-	-	-	-
咽頭結膜熱	全国	報告数	2,145	15	225	779	333	303	175	129	59	33	21
		定点当たり	0.68	0.00	0.07	0.25	0.11	0.10	0.06	0.04	0.02	0.01	0.01
	全県	報告数	112	3	12	33	18	23	7	5	2	2	1
		定点当たり	0.49	0.01	0.05	0.15	0.08	0.10	0.03	0.02	0.01	0.01	0.00
	県域	報告数	37	-	3	14	4	6	3	1	1	2	-
		定点当たり	0.50	-	0.04	0.19	0.05	0.08	0.04	0.01	0.01	0.03	-
A群溶血性レンサ球菌咽頭炎	全国	報告数	8,189	2	32	304	479	914	1,097	1,232	1,020	791	655
		定点当たり	2.59	0.00	0.01	0.10	0.15	0.29	0.35	0.39	0.32	0.25	0.21
	全県	報告数	564	-	2	16	28	53	69	78	82	61	47
		定点当たり	2.48	-	0.01	0.07	0.12	0.23	0.30	0.34	0.36	0.27	0.21
	県域	報告数	148	-	-	2	7	12	18	21	30	16	17
		定点当たり	2.00	-	-	0.03	0.09	0.16	0.24	0.28	0.41	0.22	0.23
感染性胃腸炎	全国	報告数	17,338	193	1,350	2,543	1,787	1,828	1,704	1,480	1,140	922	781
		定点当たり	5.48	0.06	0.43	0.80	0.56	0.58	0.54	0.47	0.36	0.29	0.25
	全県	報告数	1,059	14	77	119	98	113	117	85	83	51	46
		定点当たり	4.67	0.06	0.34	0.52	0.43	0.50	0.52	0.37	0.37	0.22	0.20
	県域	報告数	319	6	19	34	28	30	35	24	25	16	12
		定点当たり	4.31	0.08	0.26	0.46	0.38	0.41	0.47	0.32	0.34	0.22	0.16
水痘	全国	報告数	1,237	8	37	77	64	92	123	146	142	147	133
		定点当たり	0.39	0.00	0.01	0.02	0.02	0.03	0.04	0.05	0.04	0.05	0.04
	全県	報告数	121	-	2	4	5	5	15	15	15	15	14
		定点当たり	0.53	-	0.01	0.02	0.02	0.02	0.07	0.07	0.07	0.07	0.06
	県域	報告数	25	-	1	1	-	-	6	1	4	4	4
		定点当たり	0.34	-	0.01	0.01	-	-	0.08	0.01	0.05	0.05	0.05

インフルエンザ定点	項目	9	10-14	15-19	20-29	30-39	40-49	50-59	60-69	70-79	80歳以上	
インフルエンザ (高病原性鳥インフルエンザを除く)	全国	報告数	61	281	149	62	50	58	31	19	12	9
		定点当たり	0.01	0.06	0.03	0.01	0.01	0.01	0.01	0.00	0.00	0.00
	全県	報告数	-	13	4	3	1	2	1	-	1	-
		定点当たり	-	0.04	0.01	0.01	0.00	0.01	0.00	-	0.00	-
	県域	報告数	-	1	2	1	-	-	-	-	-	-
		定点当たり	-	0.01	0.02	0.01	-	-	-	-	-	-

小児科定点	項目	9	10-14	15-19	20歳以上	
RSウイルス 感染症	全国	報告数	2	5	-	-
		定点当たり	0.00	0.00	-	-
	全県	報告数	-	-	-	-
		定点当たり	-	-	-	-
	県域	報告数	-	-	-	-
		定点当たり	-	-	-	-
咽頭結膜熱	全国	報告数	17	37	2	17
		定点当たり	0.01	0.01	0.00	0.01
	全県	報告数	1	4	-	1
		定点当たり	0.00	0.02	-	0.00
	県域	報告数	1	2	-	-
		定点当たり	0.01	0.03	-	-
A群溶血性レンサ球菌咽頭炎	全国	報告数	464	829	83	287
		定点当たり	0.15	0.26	0.03	0.09
	全県	報告数	42	59	8	19
		定点当たり	0.19	0.26	0.04	0.08
	県域	報告数	6	11	5	3
		定点当たり	0.08	0.15	0.07	0.04
感染性胃腸炎	全国	報告数	607	1,508	256	1,239
		定点当たり	0.19	0.48	0.08	0.39
	全県	報告数	41	84	17	114
		定点当たり	0.18	0.37	0.07	0.50
	県域	報告数	14	34	7	35
		定点当たり	0.19	0.46	0.09	0.47
水痘	全国	報告数	98	155	7	8
		定点当たり	0.03	0.05	0.00	0.00
	全県	報告数	7	24	-	-
		定点当たり	0.03	0.11	-	-
	県域	報告数	-	4	-	-
		定点当たり	-	0.05	-	-

表2 報告数・定点当たり報告数、疾病・年齢階級別  
(全県及び横浜市・川崎市・相模原市を除く県域) (その2)

2019年24週(06月10日~06月16日)

\*表2は、各保健福祉事務所からの最新の報告をもとに作成しているため、国の還元データである表1および表3の数値と一致しないことがあります

小児科定点		項目	合計	~5か月	~11か月	1歳
手足口病	全国	報告数	12,707	101	1,539	5,355
		定点当たり	4.02	0.03	0.49	1.69
	全県	報告数	371	2	45	146
		定点当たり	1.63	0.01	0.20	0.64
	県域	報告数	64	-	10	20
		定点当たり	0.86	-	0.14	0.27
伝染性紅斑	全国	報告数	2,123	1	26	99
		定点当たり	0.67	0.00	0.01	0.03
	全県	報告数	88	-	6	4
		定点当たり	0.39	-	0.03	0.02
	県域	報告数	48	-	1	1
		定点当たり	0.65	-	0.01	0.01
突発性発しん	全国	報告数	1,587	27	536	800
		定点当たり	0.50	0.01	0.17	0.25
	全県	報告数	113	2	37	54
		定点当たり	0.50	0.01	0.16	0.24
	県域	報告数	37	-	12	15
		定点当たり	0.50	-	0.16	0.20
ヘルパンギーナ	全国	報告数	2,885	19	366	1,032
		定点当たり	0.91	0.01	0.12	0.33
	全県	報告数	92	-	14	31
		定点当たり	0.41	-	0.06	0.14
	県域	報告数	16	-	5	3
		定点当たり	0.22	-	0.07	0.04
流行性耳下腺炎	全国	報告数	448	-	1	18
		定点当たり	0.14	-	0.00	0.01
	全県	報告数	47	-	-	1
		定点当たり	0.21	-	-	0.00
	県域	報告数	27	-	-	-
		定点当たり	0.36	-	-	-

小児科定点		項目	2	3	4	5	6	7	8	9	10-14	15-19	20歳以上
手足口病	全国	報告数	2,832	1,266	707	378	184	107	53	40	78	4	63
		定点当たり	0.90	0.40	0.22	0.12	0.06	0.03	0.02	0.01	0.02	0.00	0.02
	全県	報告数	77	41	28	13	4	3	2	3	4	-	3
		定点当たり	0.34	0.18	0.12	0.06	0.02	0.01	0.01	0.01	0.02	-	0.01
	県域	報告数	12	12	5	2	-	1	-	-	2	-	-
		定点当たり	0.16	0.16	0.07	0.03	-	0.01	-	-	0.03	-	-
伝染性紅斑	全国	報告数	158	265	352	364	233	218	126	96	150	5	30
		定点当たり	0.05	0.08	0.11	0.12	0.07	0.07	0.04	0.03	0.05	0.00	0.01
	全県	報告数	3	7	12	15	9	12	8	3	8	-	1
		定点当たり	0.01	0.03	0.05	0.07	0.04	0.05	0.04	0.01	0.02	-	0.01
	県域	報告数	2	5	7	5	4	9	7	2	5	-	-
		定点当たり	0.03	0.07	0.09	0.07	0.05	0.12	0.09	0.03	0.07	-	-
突発性発しん	全国	報告数	156	40	12	7	3	3	3	-	-	-	-
		定点当たり	0.05	0.01	0.00	0.00	0.00	0.00	0.00	-	-	-	-
	全県	報告数	13	4	2	-	1	-	-	-	-	-	-
		定点当たり	0.06	0.02	0.01	-	0.00	-	-	-	-	-	-
	県域	報告数	6	3	-	-	1	-	-	-	-	-	-
		定点当たり	0.08	0.04	-	-	0.01	-	-	-	-	-	-
ヘルパンギーナ	全国	報告数	674	317	206	113	50	31	20	16	26	1	14
		定点当たり	0.21	0.10	0.07	0.04	0.02	0.01	0.01	0.01	0.01	0.00	0.00
	全県	報告数	12	11	9	5	3	2	1	1	1	-	2
		定点当たり	0.05	0.05	0.04	0.02	0.01	0.01	0.00	0.00	0.00	-	0.01
	県域	報告数	1	4	1	2	-	-	-	-	-	-	-
		定点当たり	0.01	0.05	0.01	0.03	-	-	-	-	-	-	-
流行性耳下腺炎	全国	報告数	21	50	77	75	54	35	38	26	44	5	4
		定点当たり	0.01	0.02	0.02	0.02	0.02	0.01	0.01	0.01	0.01	0.00	0.00
	全県	報告数	-	3	7	10	8	6	6	2	4	-	-
		定点当たり	-	0.01	0.03	0.04	0.04	0.03	0.03	0.01	0.02	-	-
	県域	報告数	-	2	5	5	5	4	3	1	2	-	-
		定点当たり	-	0.03	0.07	0.07	0.07	0.05	0.04	0.01	0.03	-	-

表2 報告数・定点当たり報告数、疾病・年齢階級別  
(全県及び横浜市・川崎市・相模原市を除く県域) (その3)

2019年24週(06月10日～06月16日)

\*表2は、各保健福祉事務所からの最新の報告をもとに作成しているため、国の還元データである表1および表3の数値と一致しないことがあります。

眼科定点		項目	合計	～5か月	～11か月	1歳	2	3	4	5	6	7	8
急性出血性結膜炎	全国	報告数	11	-	-	-	3	-	-	1	-	1	-
		定点当たり	0.02	-	-	-	0.00	-	-	0.00	-	0.00	-
	全県	報告数	1	-	-	-	-	-	-	-	-	-	-
		定点当たり	0.02	-	-	-	-	-	-	-	-	-	-
	県域	報告数	1	-	-	-	-	-	-	-	-	-	-
		定点当たり	0.06	-	-	-	-	-	-	-	-	-	-
流行性角結膜炎	全国	報告数	469	1	3	27	18	17	14	15	15	5	8
		定点当たり	0.67	0.00	0.00	0.04	0.03	0.02	0.02	0.02	0.02	0.01	0.01
	全県	報告数	62	-	-	2	1	5	2	4	5	-	1
		定点当たり	1.22	-	-	0.04	0.02	0.10	0.04	0.08	0.10	-	0.02
	県域	報告数	16	-	-	-	-	1	-	-	1	-	1
		定点当たり	0.94	-	-	-	-	0.06	-	-	0.06	-	0.06

基幹定点(週報)		項目	合計	0歳	1-4	5-9	10-14	15-19	20-24	25-29	30-34	35-39	40-44
細菌性髄膜炎	全国	報告数	7	-	-	-	-	-	-	-	-	-	-
		定点当たり	0.01	-	-	-	-	-	-	-	-	-	-
	全県	報告数	-	-	-	-	-	-	-	-	-	-	-
		定点当たり	-	-	-	-	-	-	-	-	-	-	-
	県域	報告数	-	-	-	-	-	-	-	-	-	-	-
		定点当たり	-	-	-	-	-	-	-	-	-	-	-
無菌性髄膜炎	全国	報告数	-	1	1	-	1	-	-	-	-	1	3
		定点当たり	-	0.00	0.00	-	0.00	-	-	-	-	0.00	0.01
	全県	報告数	-	-	-	-	-	-	-	-	-	-	-
		定点当たり	-	-	-	-	-	-	-	-	-	-	-
	県域	報告数	-	-	-	-	-	-	-	-	-	-	-
		定点当たり	-	-	-	-	-	-	-	-	-	-	-
マイコプラズマ肺炎	全国	報告数	65	-	17	12	17	2	1	2	-	1	1
		定点当たり	0.14	-	0.04	0.03	0.04	0.00	0.00	0.00	-	0.00	0.00
	全県	報告数	-	-	-	-	-	-	-	-	-	-	-
		定点当たり	-	-	-	-	-	-	-	-	-	-	-
	県域	報告数	-	-	-	-	-	-	-	-	-	-	-
		定点当たり	-	-	-	-	-	-	-	-	-	-	-
クラミジア肺炎(オウム病を除く)	全国	報告数	-	-	-	-	-	-	-	-	-	-	-
		定点当たり	-	-	-	-	-	-	-	-	-	-	-
	全県	報告数	-	-	-	-	-	-	-	-	-	-	-
		定点当たり	-	-	-	-	-	-	-	-	-	-	-
	県域	報告数	-	-	-	-	-	-	-	-	-	-	-
		定点当たり	-	-	-	-	-	-	-	-	-	-	-
感染性胃腸炎(ロタウイルス)	全国	報告数	112	11	52	40	5	-	1	-	-	-	-
		定点当たり	0.23	0.02	0.11	0.08	0.01	-	0.00	-	-	-	-
	全県	報告数	3	-	2	1	-	-	-	-	-	-	-
		定点当たり	0.27	-	0.18	0.09	-	-	-	-	-	-	-
	県域	報告数	1	-	1	-	-	-	-	-	-	-	-
		定点当たり	0.20	-	0.20	-	-	-	-	-	-	-	-

眼科定点		項目	9	10-14	15-19	20-29	30-39	40-49	50-59	60-69	70歳以上
急性出血性結膜炎	全国	報告数	-	-	-	1	2	-	1	1	1
		定点当たり	-	-	-	0.00	0.00	-	0.00	0.00	0.00
	全県	報告数	-	-	-	1	-	-	-	-	-
		定点当たり	-	-	-	0.02	-	-	-	-	-
	県域	報告数	-	-	-	1	-	-	-	-	-
		定点当たり	-	-	-	0.06	-	-	-	-	-
流行性角結膜炎	全国	報告数	5	24	8	54	115	49	34	24	33
		定点当たり	0.01	0.03	0.01	0.08	0.16	0.07	0.05	0.03	0.05
	全県	報告数	1	3	-	7	9	6	2	3	11
		定点当たり	0.02	0.06	-	0.14	0.18	0.12	0.04	0.06	0.22
	県域	報告数	-	3	-	3	1	2	-	2	2
		定点当たり	-	0.18	-	0.18	0.06	0.12	-	0.12	0.12

基幹定点(週報)		項目	45-49	50-54	55-59	60-64	65-69	70歳以上
細菌性髄膜炎	全国	報告数	1	1	-	-	1	4
		定点当たり	0.00	0.00	-	-	0.00	0.01
	全県	報告数	-	-	-	-	-	-
		定点当たり	-	-	-	-	-	-
	県域	報告数	-	-	-	-	-	-
		定点当たり	-	-	-	-	-	-
無菌性髄膜炎	全国	報告数	1	-	-	-	-	2
		定点当たり	0.00	-	-	-	-	0.00
	全県	報告数	-	-	-	-	-	-
		定点当たり	-	-	-	-	-	-
	県域	報告数	-	-	-	-	-	-
		定点当たり	-	-	-	-	-	-
マイコプラズマ肺炎	全国	報告数	-	1	2	-	-	9
		定点当たり	-	0.00	0.00	-	-	0.02
	全県	報告数	-	-	-	-	-	-
		定点当たり	-	-	-	-	-	-
	県域	報告数	-	-	-	-	-	-
		定点当たり	-	-	-	-	-	-
クラミジア肺炎(オウム病を除く)	全国	報告数	-	-	-	-	-	-
		定点当たり	-	-	-	-	-	-
	全県	報告数	-	-	-	-	-	-
		定点当たり	-	-	-	-	-	-
	県域	報告数	-	-	-	-	-	-
		定点当たり	-	-	-	-	-	-
感染性胃腸炎(ロタウイルス)	全国	報告数	-	-	-	-	-	3
		定点当たり	-	-	-	-	-	0.01
	全県	報告数	-	-	-	-	-	-
		定点当たり	-	-	-	-	-	-
	県域	報告数	-	-	-	-	-	-
		定点当たり	-	-	-	-	-	-

表3 5週前～今週の推移 (その1)  
 (全県及び横浜市・川崎市・相模原市を除く県域)

2019年24週(06月10日～06月16日)

疾病名	項目		5週前	4週前	3週前	2週前	1週前	今週
			19週	20週	21週	22週	23週	24週
			(05月06日 ～05月12 日)	(05月13日 ～05月19 日)	(05月20日 ～05月26 日)	(05月27日 ～06月02 日)	(06月03日 ～06月09 日)	(06月10日 ～06月16 日)
インフルエンザ (高病原性鳥インフル ンザを除く)	全県	報告数	192	260	171	99	55	38
		定点当たり	0.55	0.73	0.48	0.28	0.15	0.11
	県域	報告数	50	57	68	32	4	7
		定点当たり	0.43	0.48	0.58	0.27	0.03	0.06
RSウイルス 感染症	全県	報告数	28	25	25	21	20	38
		定点当たり	0.12	0.11	0.11	0.09	0.09	0.17
	県域	報告数	14	6	7	10	10	18
		定点当たり	0.19	0.08	0.09	0.14	0.14	0.24
咽頭結膜熱	全県	報告数	55	57	97	109	134	112
		定点当たり	0.24	0.25	0.42	0.47	0.59	0.49
	県域	報告数	22	28	41	45	55	37
		定点当たり	0.30	0.38	0.55	0.61	0.74	0.50
A群溶血性レ ンサ球菌咽頭 炎	全県	報告数	394	653	661	649	570	564
		定点当たり	1.73	2.81	2.87	2.80	2.49	2.48
	県域	報告数	110	189	207	189	133	148
		定点当たり	1.51	2.55	2.80	2.55	1.80	2.00
感染性胃腸炎	全県	報告数	1,034	1,479	1,435	1,413	1,181	1,059
		定点当たり	4.54	6.38	6.24	6.09	5.16	4.67
	県域	報告数	278	405	365	377	332	319
		定点当たり	3.81	5.47	4.93	5.09	4.49	4.31
水痘	全県	報告数	183	94	166	119	185	121
		定点当たり	0.80	0.41	0.72	0.51	0.81	0.53
	県域	報告数	48	26	38	27	41	25
		定点当たり	0.66	0.35	0.51	0.36	0.55	0.34
手足口病	全県	報告数	28	62	93	127	177	371
		定点当たり	0.12	0.27	0.40	0.55	0.77	1.63
	県域	報告数	7	11	13	24	31	64
		定点当たり	0.10	0.15	0.18	0.32	0.42	0.86
伝染性紅斑	全県	報告数	91	122	127	107	84	88
		定点当たり	0.40	0.53	0.55	0.46	0.37	0.39
	県域	報告数	40	81	64	64	38	48
		定点当たり	0.55	1.09	0.86	0.86	0.51	0.65
突発性発しん	全県	報告数	96	107	131	152	136	113
		定点当たり	0.42	0.46	0.57	0.66	0.59	0.50
	県域	報告数	28	25	39	36	40	37
		定点当たり	0.38	0.34	0.53	0.49	0.54	0.50

表3 5週前～今週の推移 (その2)  
 (全県及び横浜市・川崎市・相模原市を除く県域)

2019年24週(06月10日～06月16日)

疾病名	項目		5週前	4週前	3週前	2週前	1週前	今週
			19週	20週	21週	22週	23週	24週
			(05月06日 ～05月12 日)	(05月13日 ～05月19 日)	(05月20日 ～05月26 日)	(05月27日 ～06月02 日)	(06月03日 ～06月09 日)	(06月10日 ～06月16 日)
ヘルパンギーナ	全県	報告数	9	9	15	21	47	92
		定点当たり	0.04	0.04	0.07	0.09	0.21	0.41
	県域	報告数	5	3	4	5	8	16
		定点当たり	0.07	0.04	0.05	0.07	0.11	0.22
流行性耳下腺炎	全県	報告数	40	30	37	32	43	47
		定点当たり	0.18	0.13	0.16	0.14	0.19	0.21
	県域	報告数	20	17	17	13	17	27
		定点当たり	0.27	0.23	0.23	0.18	0.23	0.36
急性出血性結膜炎	全県	報告数	-	3	-	-	-	1
		定点当たり	-	0.06	-	-	-	0.02
	県域	報告数	-	3	-	-	-	1
		定点当たり	-	0.18	-	-	-	0.06
流行性角結膜炎	全県	報告数	65	49	33	48	57	62
		定点当たり	1.27	0.94	0.63	0.94	1.14	1.22
	県域	報告数	26	22	14	21	22	16
		定点当たり	1.53	1.29	0.82	1.24	1.29	0.94
細菌性髄膜炎	全県	報告数	-	-	-	-	-	-
		定点当たり	-	-	-	-	-	-
	県域	報告数	-	-	-	-	-	-
		定点当たり	-	-	-	-	-	-
無菌性髄膜炎	全県	報告数	1	-	-	2	1	-
		定点当たり	0.09	-	-	0.18	0.09	-
	県域	報告数	-	-	-	1	-	-
		定点当たり	-	-	-	0.20	-	-
マイコプラズマ肺炎	全県	報告数	1	-	-	-	-	-
		定点当たり	0.09	-	-	-	-	-
	県域	報告数	-	-	-	-	-	-
		定点当たり	-	-	-	-	-	-
クラミジア肺炎 (オウム病を除く)	全県	報告数	-	-	-	-	-	-
		定点当たり	-	-	-	-	-	-
	県域	報告数	-	-	-	-	-	-
		定点当たり	-	-	-	-	-	-
感染性胃腸炎 (ロタウイルス)	全県	報告数	1	10	8	6	3	3
		定点当たり	0.09	0.91	0.73	0.55	0.27	0.27
	県域	報告数	-	-	-	1	1	1
		定点当たり	-	-	-	0.20	0.20	0.20