



今週の注目感染症

～麻しん～ 今週は10件の報告がありました。麻しんウイルスに感染後10～12日で発熱、咳、鼻水の症状が現れ、続いて高熱、発疹がみられる病気で、肺炎や脳炎を合併して重症化することもあります。接触感染や空気感染で広がり、感染力が非常に強いのが特徴です。麻しんは手洗い、マスクのみでは予防できず、予防にはワクチン接種が有効です。ワクチン接種歴を確認し、2回の接種を受けていない場合には、ワクチン接種を勧めます。また、麻しんを疑う症状がみられる場合は、予め麻しんを疑う旨を電話連絡の上で医療機関を受診しましょう。

～風しん～ 県内で報告が続いています。

今週の全数把握対象疾患

（当該週の国による集計及び各保健福祉事務所からの報告をもとに期日を決めて集計しているため、集計数が前後することがあります。）

分類	対象疾患	内訳				神奈川県 (今週)	神奈川県 (2019年累計)
		県域	横浜市	川崎市	相模原市		
二類	結核	9	7	6	2	24	604
三類	腸管出血性大腸菌感染症	1				1	26
四類	A型肝炎	1				1	16
	オウム病		1			1	1
	レジオネラ症	1	4			5	39
五類	アメーバ赤痢			1		1	38
	カルバペネム耐性腸内細菌科細菌感染症	1	2		3	6	65
	劇症型溶血性レンサ球菌感染症		1	1		2	31
	後天性免疫不全症候群			1		1	23
	侵襲性インフルエンザ菌感染症	1	1	1		3	19
	侵襲性肺炎球菌感染症	1	2			3	107
	水痘（入院例）		1			1	13
	梅毒	2	1			3	115
	播種性クリプトコックス症	1				1	5
	百日咳	5	1	1		7	230
風しん	2	1	2		5	205	
麻しん	1	8		1	10	62	

全数把握対象疾患情報

- 結核24例：年齢群は10歳未満1例、10歳代1例、20歳代1例、30歳代2例、50歳代4例、60歳代2例、70歳代5例、80歳代4例、90歳代4例、病型は肺結核10例、結核性胸膜炎2例、粟粒結核1例、潜在性結核感染症11例
- 腸管出血性大腸菌感染症1例：年齢群は40歳代、血清型・毒素型はO157 VT2、感染経路は不明、感染地域は都道府県不明
- A型肝炎1例：年齢群は60歳代、推定感染経路は経口感染、推定感染地域は神奈川県、ワクチン接種歴は不明
- オウム病1例：年齢群は50歳代、推定感染経路は鳥からの感染、感染地域は神奈川県
- レジオネラ症5例：年齢群は50歳代2例、60歳代1例、70歳代1例、80歳代1例、病型は肺炎型4例、無症状病原体保有者1例、推定感染経路は水系感染1例、不明4例、推定感染地域は神奈川県4例、不明1例
- アメーバ赤痢1例：年齢群は30歳代、病型は腸管及び腸管外アメーバ症、感染経路は不明、推定感染地域は神奈川県
- カルバペネム耐性腸内細菌感染症6例：年齢群は10歳代1例、50歳代1例、70歳代3例、80歳代1例、菌種は*Klebsiella aerogenes* (*Enterobacter aerogenes*) 6例、推定感染経路は手術部位感染2例、医療器具関連感染1例、以前からの保菌1例、不明2例、推定感染地域は神奈川県5例、不明1例
- 劇症型溶血性レンサ球菌感染症2例：年齢群は10歳代1例、80歳代1例、推定感染経路は飛沫・飛沫核感染1例、その他1例、推定感染地域は神奈川県2例
- 後天性免疫不全症候群1例：年齢群は40歳代、病型は無症候性キャリア、推定感染経路は性的接触、推定感染地域は国内
- 侵襲性インフルエンザ菌感染症3例：年齢群は30歳代1例、80歳代1例、90歳代1例、推定感染経路は飛沫・飛沫核感染1例、その他1例、不明1例、推定感染地域は神奈川県2例、都道府県不明1例、ワクチン接種歴は不明3例
- 侵襲性肺炎球菌感染症3例：年齢群は10歳未満1例、50歳代1例、60歳代1例、推定感染経路はその他1例、不明2例、推定感染地域は神奈川県3例、ワクチン接種歴は接種あり1例、接種なし2例
- 水痘（入院例）1例：年齢群は10歳代、感染経路は不明、推定感染地域は神奈川県、ワクチン接種歴は接種なし
- 梅毒3例：年齢群は20歳代1例、30歳代1例、40歳代1例、病型は早期顕性梅毒 期2例、早期顕性梅毒 期1例、推定感染経路は性的接触3例、推定感染地域は神奈川県2例、東京都1例
- 播種性クリプトコックス症1例：年齢群は70歳代、推定感染原因は免疫不全、推定感染地域は神奈川県
- 百日咳7例：年齢群は10歳未満2例、10歳代2例、40歳代2例、70歳代1例、推定感染原因は学校2例、家族内感染1例、不明4例、推定感染地域は神奈川県3例、都道府県不明4例、ワクチン接種歴は接種あり3例、不明4例
- 風しん5例：男女別は男性4例、女性1例、年齢群は20歳代2例、40歳代1例、50歳代1例、60歳代1例、推定感染経路は飛沫感染1例、不明4例、推定感染地域は神奈川県3例、都道府県不明2例、ワクチン接種歴は接種なし2例、不明3例
- 麻しん10例：年齢群は20歳代3例、30歳代6例、40歳代1例、推定感染経路は飛沫・飛沫核感染5例、接触感染2例、不明3例、推定感染地域は神奈川県8例、都道府県不明2例、ワクチン接種歴は接種あり6例、接種なし3例、不明1例

今週の定点把握対象疾患

- 伝染性紅斑の定点当たりの報告数は、小田原保健福祉事務所管内(2.67)、平塚保健福祉事務所秦野センター管内(2.00)で警報レベル(2)を超えています。また、厚木保健福祉事務所管内(1.91)でやや高くなっています。
- 水痘の定点当たりの報告数は、鎌倉保健福祉事務所管内(1.17)、藤沢市(1.10)で注意報レベル(1)を超えています。

神奈川県感染症情報センター

神奈川県衛生研究所 企画情報部 衛生情報課

TEL:0467-83-4400(代表)

FAX:0467-89-5211(企画情報部)

感染症発生動向調査事業は「感染症の予防及び感染症の患者に対する医療に関する法律」によって行われています。

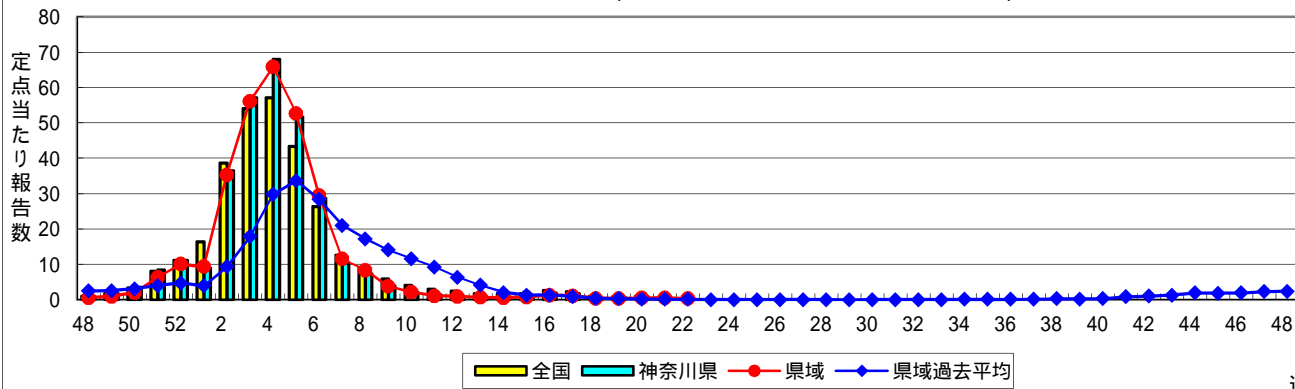
* 県域とは、神奈川県内の市町村のうち横浜市、川崎市、相模原市を除いた地域です

感染症発生動向調査:週報対象疾患の時系列グラフ

疾患名の括弧書きは、一般名称であり、正式名称ではありません。 2019年22週

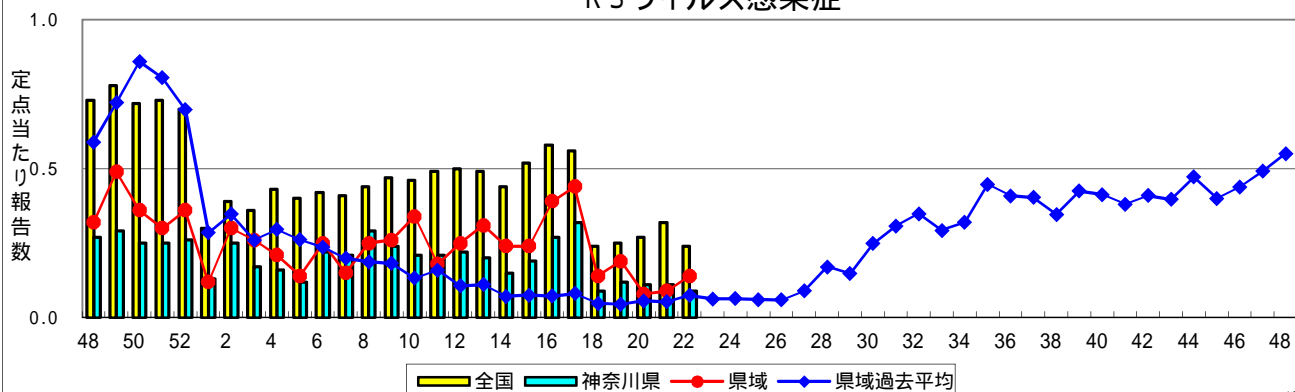
神奈川県&県域(横浜市・川崎市・相模原市を除く)のデータです。 (05月27日~06月02日)

インフルエンザ(高病原性鳥インフルエンザを除く)



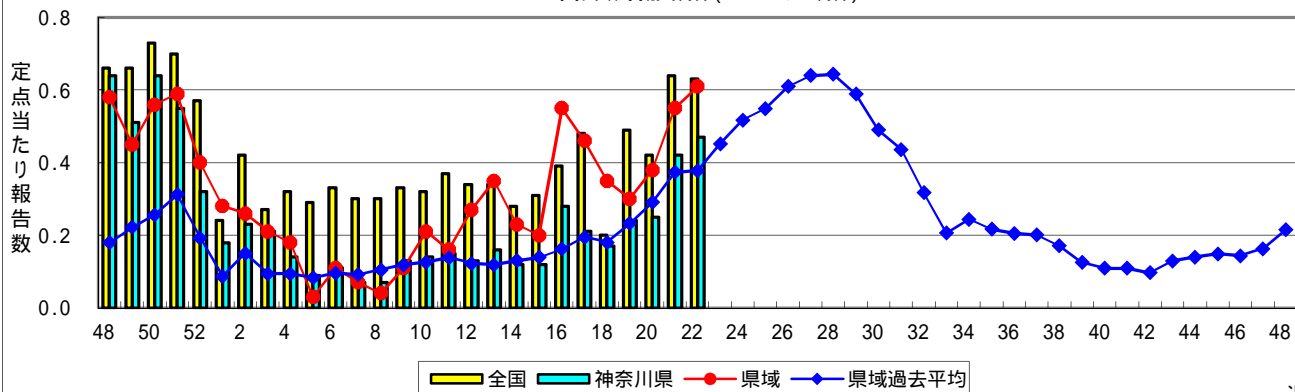
週

RSウイルス感染症



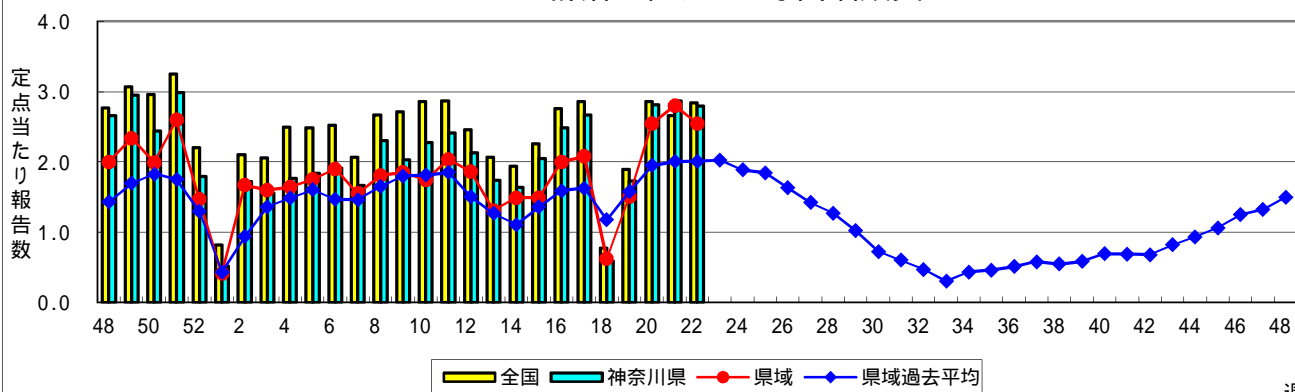
週

咽頭結膜熱(プール熱)



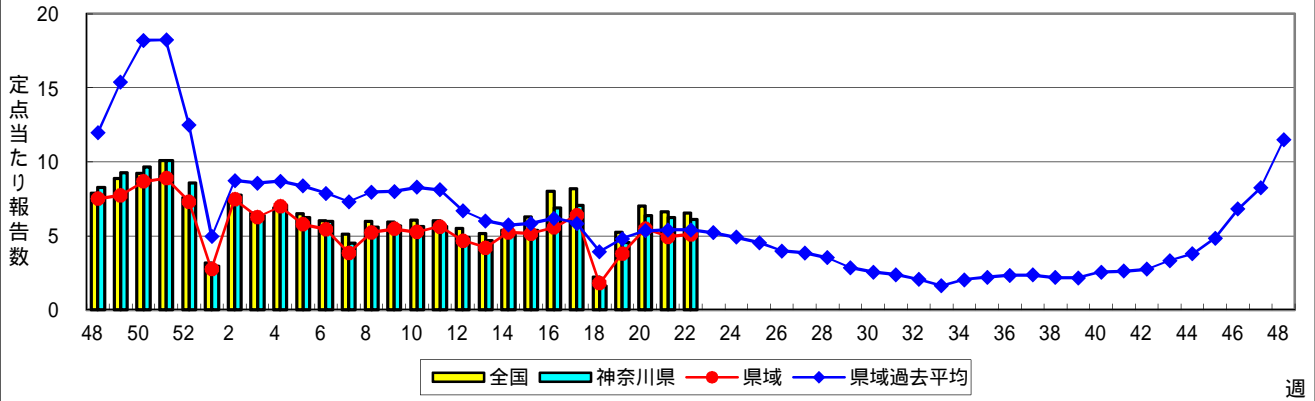
週

A群溶血性レンサ球菌咽頭炎

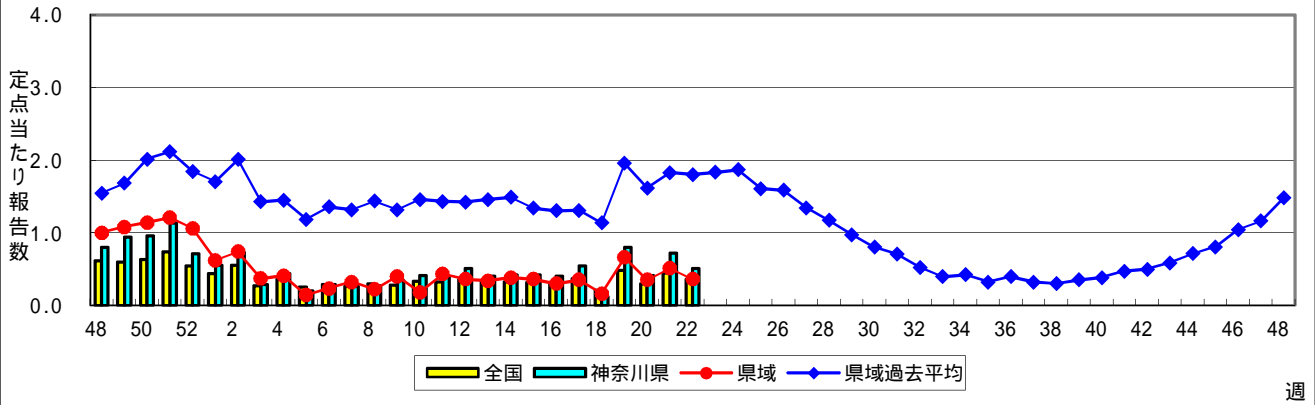


週

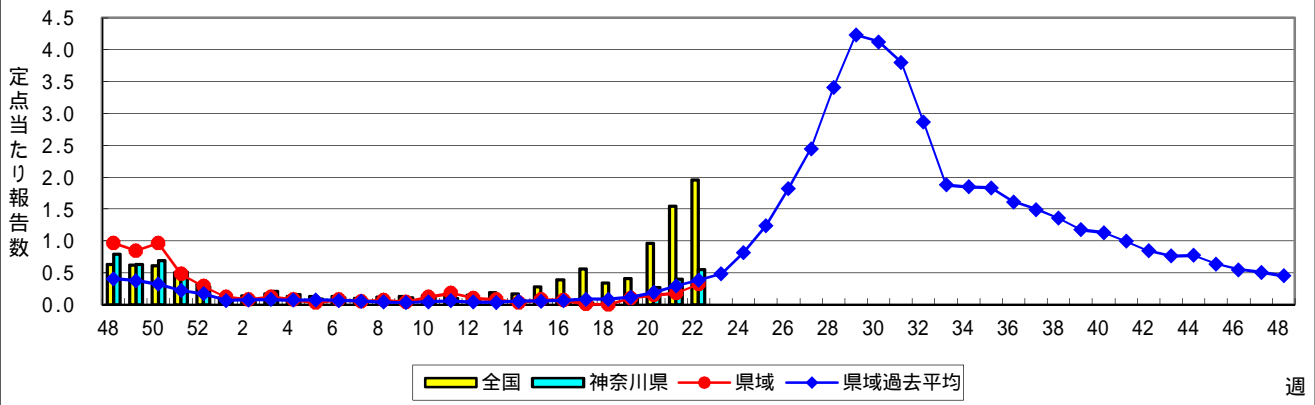
感染性胃腸炎



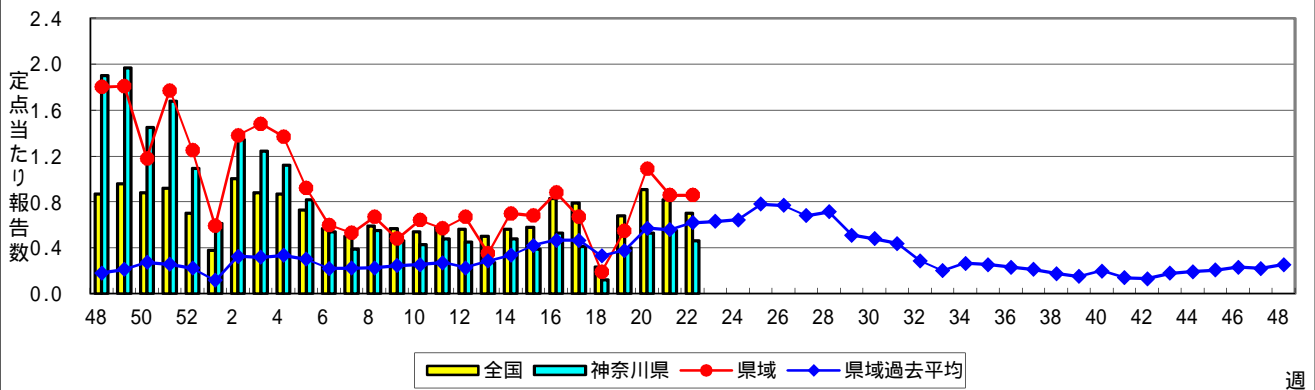
水痘(水ぼうそう)



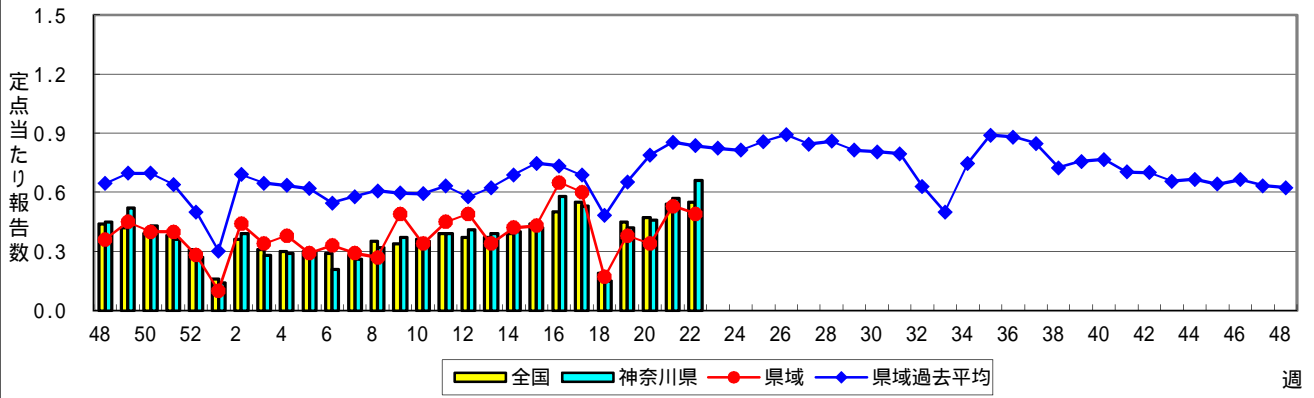
手足口病



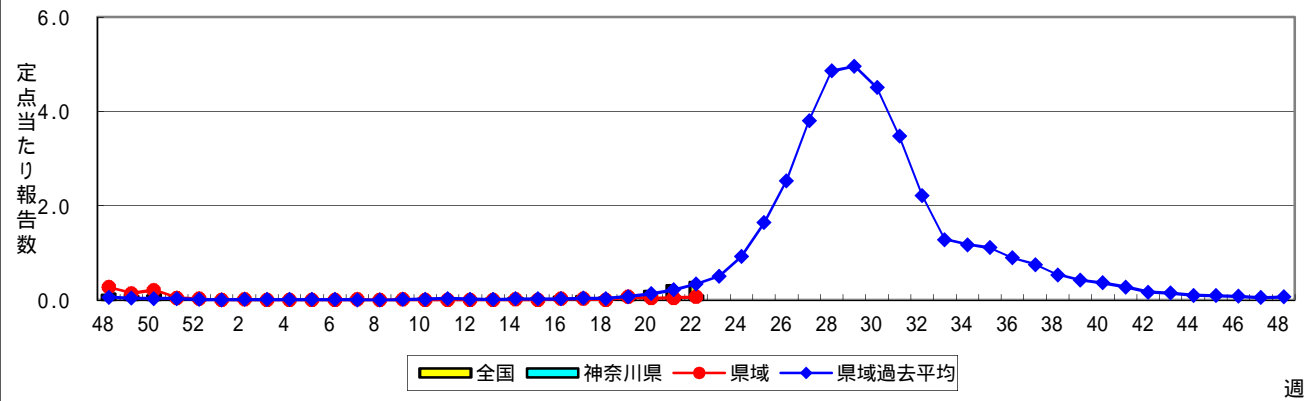
伝染性紅斑(リンゴ病)



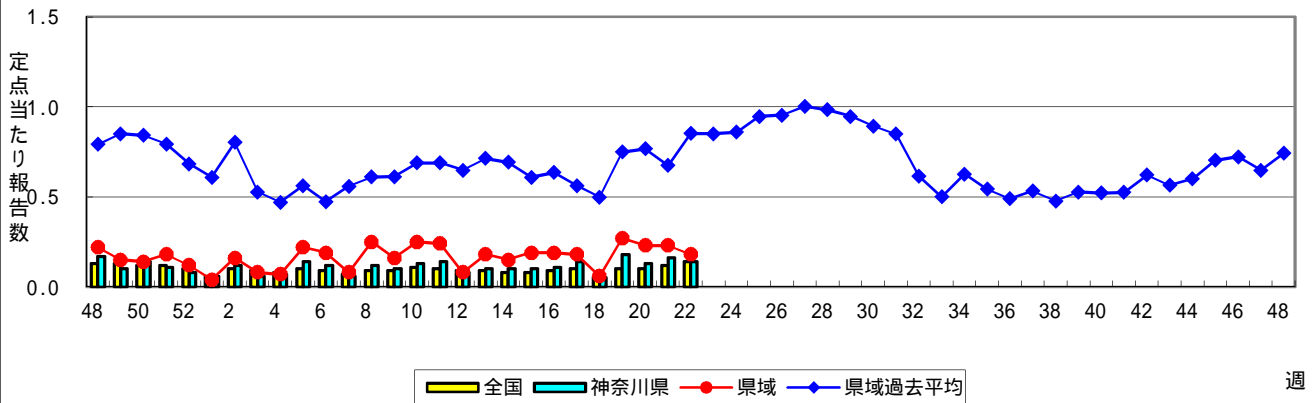
突発性発しん



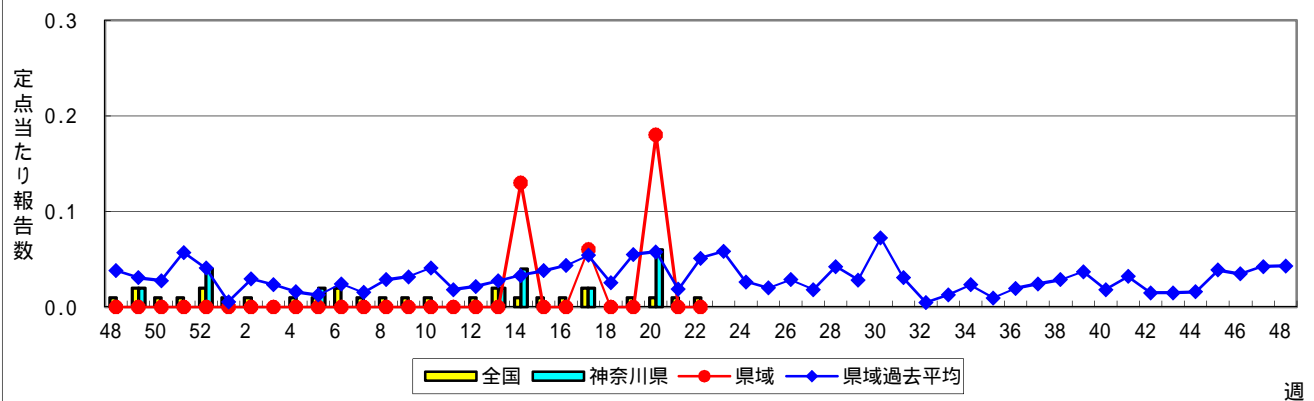
ヘルパンギーナ



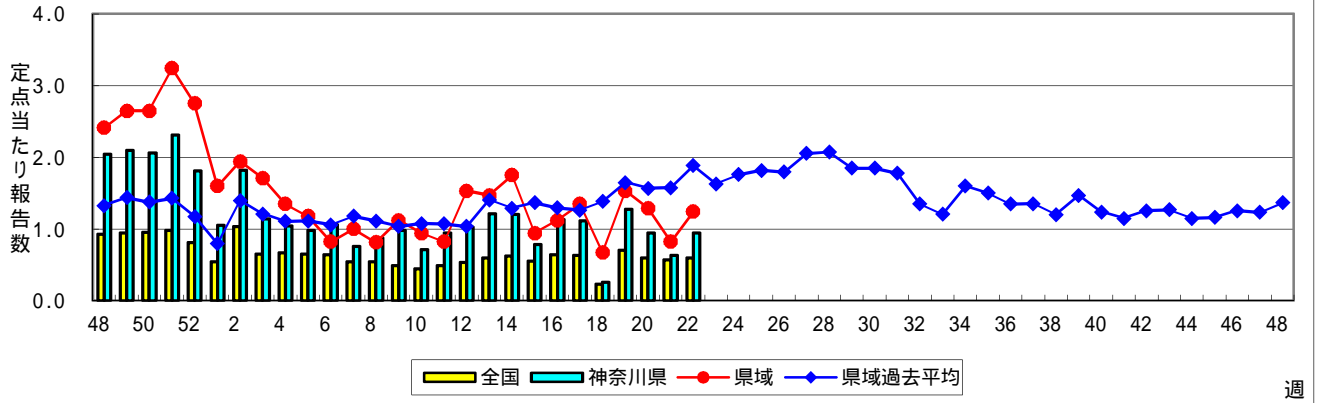
流行性耳下腺炎(おたふくかぜ)



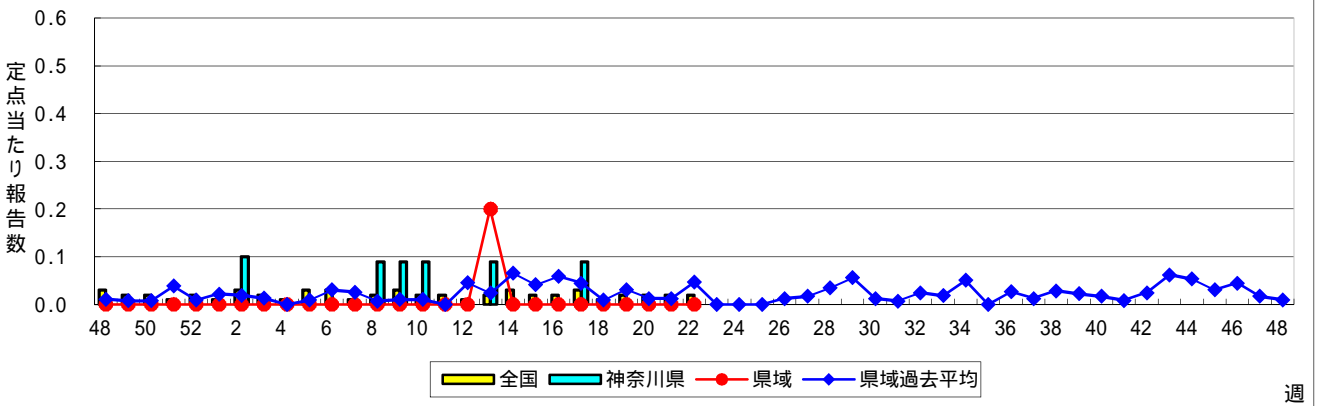
急性出血性結膜炎



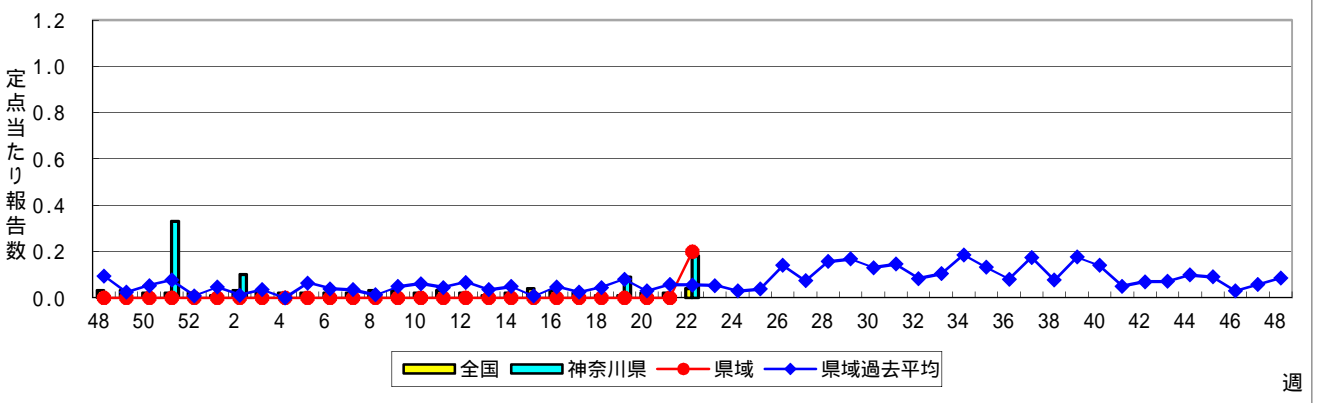
流行性角結膜炎



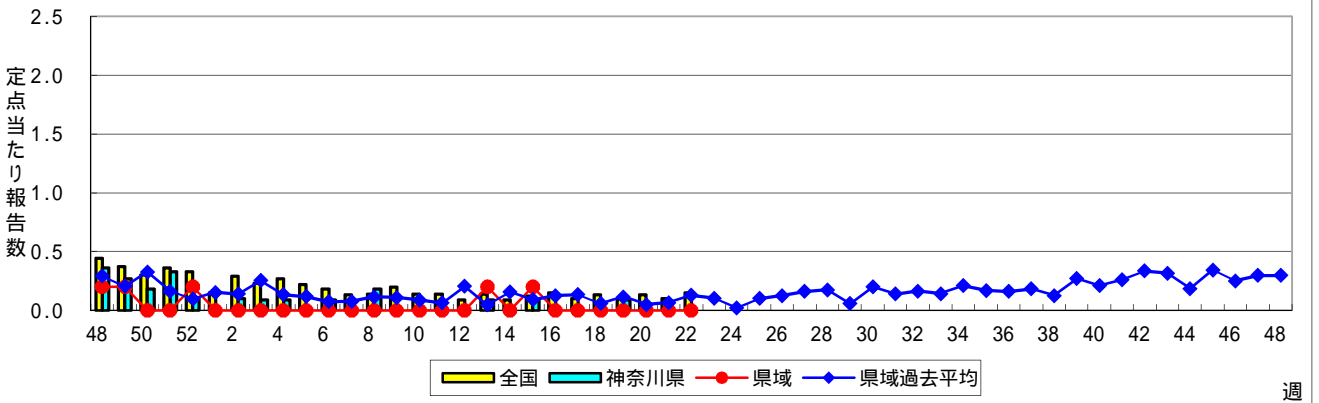
細菌性髄膜炎



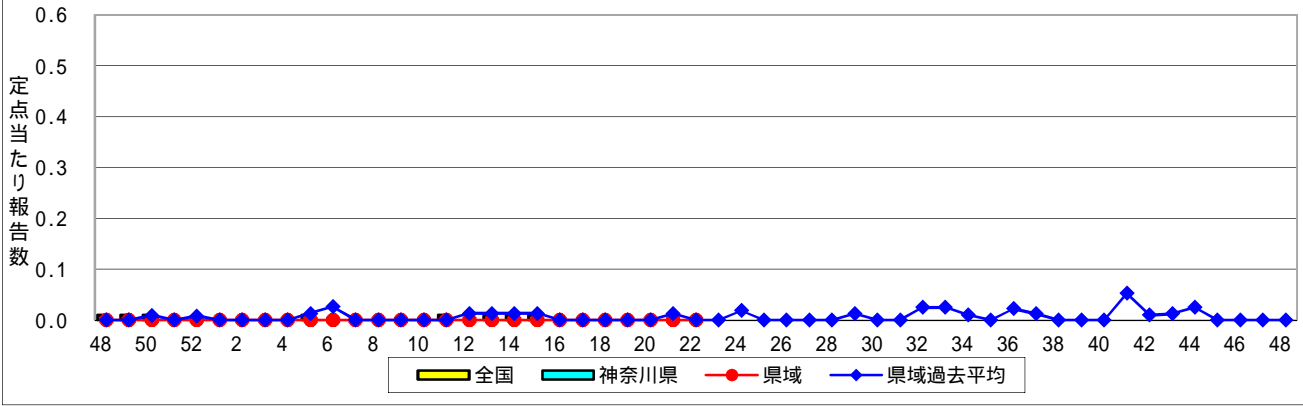
無菌性髄膜炎



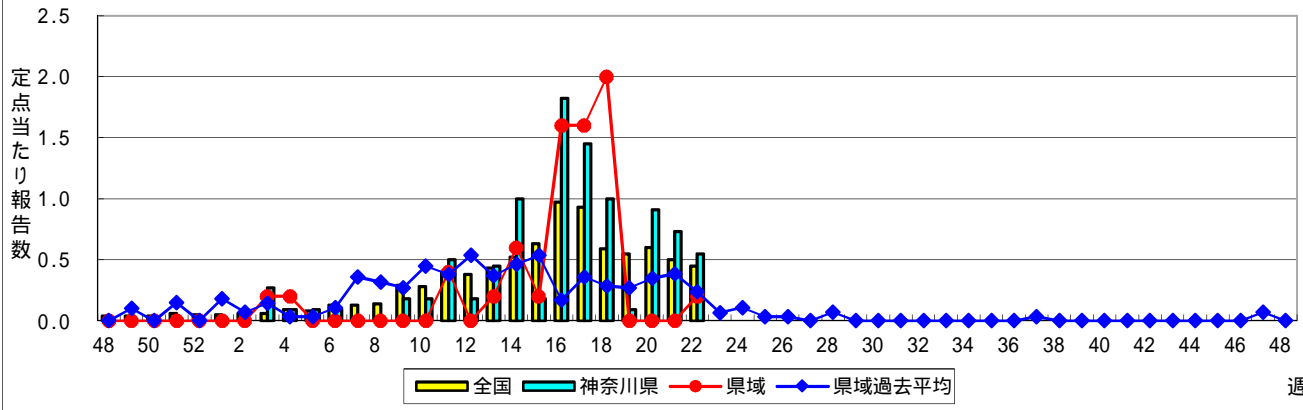
マイコプラズマ肺炎



クラミジア肺炎(オウム病を除く)



感染性胃腸炎(ロタウイルス)



週

表1 報告数・定点当たり報告数 疾病、政令市・保健所別 (その1)

2019年22週(05月27日~06月02日)

神奈川県	インフルエンザ (高病原性鳥インフルエンザを 除く)		RSウイルス感染症		咽頭結膜熱		A群溶血性レンサ球菌咽頭炎		感染性胃腸炎	
	報告数	定点当たり	報告数	定点当たり	報告数	定点当たり	報告数	定点当たり	報告数	定点当たり
全県	99	0.28	21	0.09	109	0.47	649	2.80	1,413	6.09
横浜市	28	0.20	9	0.10	50	0.54	268	2.91	586	6.37
川崎市	32	0.52	2	0.05	12	0.32	128	3.46	295	7.97
相模原市	7	0.18	-	-	2	0.07	64	2.21	155	5.34
県域 (横浜市、川崎市、相模原市を除く)	32	0.27	10	0.14	45	0.61	189	2.55	377	5.09
横須賀市	-	-	1	0.11	1	0.11	5	0.56	52	5.78
藤沢市	5	0.31	2	0.20	7	0.70	34	3.40	36	3.60
茅ヶ崎市	2	0.18	-	-	1	0.14	12	1.71	21	3.00
平塚	6	0.55	-	-	4	0.57	14	2.00	18	2.57
平塚 秦野センター	6	0.60	1	0.17	8	1.33	30	5.00	40	6.67
鎌倉	3	0.30	3	0.50	1	0.17	7	1.17	35	5.83
鎌倉 三崎センター	-	-	-	-	3	1.50	4	2.00	2	1.00
小田原	-	-	-	-	-	-	16	2.67	29	4.83
小田原 足柄上センター	-	-	-	-	-	-	-	-	2	0.67
厚木	7	0.41	3	0.27	20	1.82	57	5.18	107	9.73
厚木 大和センター	3	0.27	-	-	-	-	10	1.43	35	5.00

神奈川県	水痘		手足口病		伝染性紅斑		突発性発しん	
	報告数	定点当たり	報告数	定点当たり	報告数	定点当たり	報告数	定点当たり
全県	119	0.51	127	0.55	107	0.46	152	0.66
横浜市	63	0.68	72	0.78	26	0.28	72	0.78
川崎市	18	0.49	24	0.65	6	0.16	30	0.81
相模原市	11	0.38	7	0.24	11	0.38	14	0.48
県域 (横浜市、川崎市、相模原市を除く)	27	0.36	24	0.32	64	0.86	36	0.49
横須賀市	-	-	-	-	4	0.44	1	0.11
藤沢市	11	1.10	10	1.00	2	0.20	8	0.80
茅ヶ崎市	-	-	1	0.14	1	0.14	3	0.43
平塚	-	-	1	0.14	3	0.43	-	-
平塚 秦野センター	-	-	3	0.50	12	2.00	7	1.17
鎌倉	7	1.17	-	-	1	0.17	-	-
鎌倉 三崎センター	-	-	-	-	-	-	1	0.50
小田原	-	-	3	0.50	16	2.67	2	0.33
小田原 足柄上センター	-	-	-	-	2	0.67	1	0.33
厚木	8	0.73	4	0.36	21	1.91	12	1.09
厚木 大和センター	1	0.14	2	0.29	2	0.29	1	0.14

神奈川県	ヘルパンギーナ		流行性耳下腺炎		急性出血性結膜炎		流行性角結膜炎		細菌性髄膜炎	
	報告数	定点当たり	報告数	定点当たり	報告数	定点当たり	報告数	定点当たり	報告数	定点当たり
全県	21	0.09	32	0.14	-	-	48	0.94	-	-
横浜市	9	0.10	13	0.14	-	-	19	0.90	-	-
川崎市	7	0.19	5	0.14	-	-	8	0.89	-	-
相模原市	-	-	1	0.03	-	-	-	-	-	-
県域 (横浜市、川崎市、相模原市を除く)	5	0.07	13	0.18	-	-	21	1.24	-	-
横須賀市	3	0.33	6	0.67	-	-	8	4.00	-	-
藤沢市	-	-	1	0.10	-	-	2	0.67	-	-
茅ヶ崎市	-	-	-	-	-	-	-	-
平塚	-	-	1	0.14	-	-	2	1.00	-	-
平塚 秦野センター	-	-	1	0.17	-	-	-	-
鎌倉	1	0.17	1	0.17	-	-	-	-
鎌倉 三崎センター	-	-	1	0.50
小田原	-	-	-	-	-	-	-	-
小田原 足柄上センター	-	-	-	-	-	-
厚木	1	0.09	2	0.18	-	-	9	3.00	-	-
厚木 大和センター	-	-	-	-	-	-	-	-

表2 報告数・定点当たり報告数、疾病・年齢階級別
(全県及び横浜市・川崎市・相模原市を除く県域) (その1)

2019年22週(05月27日～06月02日)

*表2は、各保健福祉事務所からの最新の報告をもとに作成しているため、国の週別データである表1および表3の数値と一致しないことがあります。

インフルエンザ定点	項目	合計	～5か月	～11か月	1歳	2	3	4	5	6	7	8	
インフルエンザ (高病原性鳥インフルエンザを除く)	全国	報告数	2,442	5	22	44	64	90	107	147	186	239	185
		定点当たり	0.49	0.00	0.00	0.01	0.01	0.02	0.02	0.03	0.04	0.05	0.04
	全県	報告数	99	1	1	1	4	4	6	4	6	8	5
		定点当たり	0.28	0.00	0.00	0.00	0.01	0.01	0.02	0.01	0.02	0.02	0.01
	県域	報告数	32	-	-	-	3	3	3	3	-	3	1
		定点当たり	0.27	-	-	-	0.03	0.03	0.03	0.03	-	0.03	0.01

小児科定点	項目	合計	～5か月	～11か月	1歳	2	3	4	5	6	7	8	
RSウイルス 感染症	全国	報告数	766	128	139	305	106	55	16	9	2	1	1
		定点当たり	0.24	0.04	0.04	0.10	0.03	0.02	0.01	0.00	0.00	0.00	0.00
	全県	報告数	21	1	7	8	4	1	-	-	-	-	-
		定点当たり	0.09	0.00	0.03	0.03	0.02	0.00	-	-	-	-	-
	県域	報告数	10	1	1	4	3	1	-	-	-	-	-
		定点当たり	0.14	0.01	0.01	0.05	0.04	0.01	-	-	-	-	-
咽頭結膜熱	全国	報告数	1,993	12	250	728	274	256	158	124	52	56	31
		定点当たり	0.63	0.00	0.08	0.23	0.09	0.08	0.05	0.04	0.02	0.02	0.01
	全県	報告数	109	1	16	36	9	24	9	7	3	3	1
		定点当たり	0.47	0.00	0.07	0.16	0.04	0.10	0.04	0.03	0.01	0.01	0.00
	県域	報告数	45	-	5	11	5	12	3	5	1	3	-
		定点当たり	0.61	-	0.07	0.15	0.07	0.16	0.04	0.07	0.01	0.04	-
A群溶血性レンサ球菌咽頭炎	全国	報告数	9,008	3	53	302	533	1,016	1,332	1,280	1,058	916	667
		定点当たり	2.84	0.00	0.02	0.10	0.17	0.32	0.42	0.40	0.33	0.29	0.21
	全県	報告数	649	-	2	13	23	53	88	93	90	70	54
		定点当たり	2.80	-	0.01	0.06	0.10	0.23	0.38	0.40	0.39	0.30	0.23
	県域	報告数	189	-	-	2	4	13	21	24	30	29	18
		定点当たり	2.55	-	-	0.03	0.05	0.18	0.28	0.32	0.41	0.39	0.24
感染性胃腸炎	全国	報告数	20,734	177	1,489	3,014	2,185	2,218	2,171	1,819	1,416	1,120	906
		定点当たり	6.53	0.06	0.47	0.95	0.69	0.70	0.68	0.57	0.45	0.35	0.29
	全県	報告数	1,413	13	92	148	163	152	134	131	91	102	66
		定点当たり	6.09	0.06	0.40	0.64	0.70	0.66	0.58	0.56	0.39	0.44	0.28
	県域	報告数	377	6	24	43	40	45	25	35	22	33	20
		定点当たり	5.09	0.08	0.32	0.58	0.54	0.61	0.34	0.47	0.30	0.45	0.27
水痘	全国	報告数	1,137	14	36	101	53	69	90	105	134	166	116
		定点当たり	0.36	0.00	0.01	0.03	0.02	0.02	0.03	0.03	0.04	0.05	0.04
	全県	報告数	119	1	1	4	5	6	16	13	20	17	14
		定点当たり	0.51	0.00	0.00	0.02	0.02	0.03	0.07	0.06	0.09	0.07	0.06
	県域	報告数	27	1	-	-	-	2	1	3	6	2	7
		定点当たり	0.36	0.01	-	-	-	0.03	0.01	0.04	0.08	0.03	0.09

インフルエンザ定点	項目	9	10-14	15-19	20-29	30-39	40-49	50-59	60-69	70-79	80歳以上	
インフルエンザ (高病原性鳥インフルエンザを除く)	全国	報告数	148	537	195	127	156	60	51	37	21	21
		定点当たり	0.03	0.11	0.04	0.03	0.03	0.01	0.01	0.01	0.00	0.00
	全県	報告数	6	27	5	11	5	2	2	1	-	-
		定点当たり	0.02	0.08	0.01	0.03	0.01	0.01	0.01	0.00	-	-
	県域	報告数	2	7	1	2	2	1	1	-	-	-
		定点当たり	0.02	0.06	0.01	0.02	0.02	0.01	0.01	-	-	-

小児科定点	項目	9	10-14	15-19	20歳以上	
RSウイルス 感染症	全国	報告数	1	2	1	-
		定点当たり	0.00	0.00	0.00	-
	全県	報告数	-	-	-	-
		定点当たり	-	-	-	-
	県域	報告数	-	-	-	-
		定点当たり	-	-	-	-
咽頭結膜熱	全国	報告数	10	19	1	22
		定点当たり	0.00	0.01	0.00	0.01
	全県	報告数	-	-	-	-
		定点当たり	-	-	-	-
	県域	報告数	-	-	-	-
		定点当たり	-	-	-	-
A群溶血性レンサ球菌咽頭炎	全国	報告数	514	937	52	345
		定点当たり	0.16	0.30	0.02	0.11
	全県	報告数	50	78	5	30
		定点当たり	0.22	0.34	0.02	0.13
	県域	報告数	11	25	-	12
		定点当たり	0.15	0.34	-	0.16
感染性胃腸炎	全国	報告数	736	1,730	283	1,470
		定点当たり	0.23	0.55	0.09	0.46
	全県	報告数	54	136	17	114
		定点当たり	0.23	0.59	0.07	0.49
	県域	報告数	14	39	8	23
		定点当たり	0.19	0.53	0.11	0.31
水痘	全国	報告数	85	144	9	15
		定点当たり	0.03	0.05	0.00	0.00
	全県	報告数	11	8	1	2
		定点当たり	0.05	0.03	0.00	0.01
	県域	報告数	2	2	-	1
		定点当たり	0.03	0.03	-	0.01

表2 報告数・定点当たり報告数、疾病・年齢階級別
(全県及び横浜市・川崎市・相模原市を除く県域) (その2)

2019年22週(05月27日～06月02日)

*表2は、各保健福祉事務所からの最新の報告をもとに作成しているため、国の還元データである表1および表3の数値と一致しないことがあります

小児科定点	項目	合計	～5か月	～11か月	1歳	
手足口病	全国	報告数	6,201	59	720	2,842
		定点当たり	1.95	0.02	0.23	0.90
	全県	報告数	127	2	16	50
		定点当たり	0.55	0.01	0.07	0.22
	県域	報告数	24	1	2	8
		定点当たり	0.32	0.01	0.03	0.11
伝染性紅斑	全国	報告数	2,226	4	18	108
		定点当たり	0.70	0.00	0.01	0.03
	全県	報告数	107	-	-	5
		定点当たり	0.46	-	-	0.02
	県域	報告数	64	-	-	1
		定点当たり	0.86	-	-	0.01
突発性発しん	全国	報告数	1,744	24	552	920
		定点当たり	0.55	0.01	0.17	0.29
	全県	報告数	152	2	47	80
		定点当たり	0.66	0.01	0.20	0.34
	県域	報告数	36	-	11	20
		定点当たり	0.49	-	0.15	0.27
ヘルパンギーナ	全国	報告数	1,168	7	139	453
		定点当たり	0.37	0.00	0.04	0.14
	全県	報告数	21	-	2	9
		定点当たり	0.09	-	0.01	0.04
	県域	報告数	5	-	-	3
		定点当たり	0.07	-	-	0.04
流行性耳下腺炎	全国	報告数	429	-	-	18
		定点当たり	0.14	-	-	0.01
	全県	報告数	32	-	-	1
		定点当たり	0.14	-	-	0.00
	県域	報告数	13	-	-	1
		定点当たり	0.18	-	-	0.01

小児科定点	項目	2	3	4	5	6	7	8	9	10-14	15-19	20歳以上	
手足口病	全国	報告数	1,317	543	309	179	64	44	31	21	36	4	32
		定点当たり	0.42	0.17	0.10	0.06	0.02	0.01	0.01	0.01	0.01	0.00	0.01
	全県	報告数	19	12	18	4	2	-	-	-	1	-	1
		定点当たり	0.08	0.05	0.08	0.02	0.01	0.01	-	-	0.00	-	0.00
	県域	報告数	3	5	3	1	1	-	-	-	-	-	-
		定点当たり	0.04	0.07	0.04	0.01	0.01	-	-	-	-	-	-
伝染性紅斑	全国	報告数	168	305	401	353	250	208	154	114	103	5	35
		定点当たり	0.05	0.10	0.13	0.11	0.08	0.07	0.05	0.04	0.03	0.00	0.01
	全県	報告数	9	14	13	14	18	9	9	6	7	-	3
		定点当たり	0.04	0.06	0.06	0.06	0.08	0.04	0.04	-	0.00	-	0.00
	県域	報告数	8	8	8	8	11	3	6	3	5	-	3
		定点当たり	0.11	0.11	0.11	0.11	0.15	0.04	0.08	0.04	0.07	-	0.04
突発性発しん	全国	報告数	174	43	13	5	5	2	1	2	2	1	-
		定点当たり	0.05	0.01	0.00	0.00	0.00	0.00	0.00	0.00	0.00	0.00	0.00
	全県	報告数	11	6	2	1	2	-	-	1	-	-	-
		定点当たり	0.05	0.03	0.01	0.00	0.01	-	-	0.00	-	-	-
	県域	報告数	-	2	1	1	-	-	-	1	-	-	-
		定点当たり	-	0.03	0.01	0.01	-	-	-	0.01	-	-	-
ヘルパンギーナ	全国	報告数	273	127	74	39	19	10	7	4	6	3	7
		定点当たり	0.09	0.04	0.02	0.01	0.01	0.00	0.00	0.00	0.00	0.00	0.00
	全県	報告数	2	3	2	-	-	-	2	-	-	1	-
		定点当たり	0.01	0.01	0.01	-	-	-	0.01	-	-	0.00	-
	県域	報告数	-	-	1	-	-	-	-	-	-	1	-
		定点当たり	-	-	0.01	-	-	-	-	-	-	0.01	-
流行性耳下腺炎	全国	報告数	21	54	68	64	54	49	38	17	40	4	2
		定点当たり	0.01	0.02	0.02	0.02	0.02	0.02	0.01	0.01	0.01	0.00	0.00
	全県	報告数	1	6	5	2	5	5	2	3	2	-	-
		定点当たり	0.00	0.03	0.02	0.01	0.02	0.02	0.01	0.01	0.01	-	-
	県域	報告数	-	2	2	-	1	3	2	-	2	-	-
		定点当たり	-	0.03	0.03	-	0.01	0.04	0.03	-	0.03	-	-

表2 報告数・定点当たり報告数、疾病・年齢階級別
(全県及び横浜市・川崎市・相模原市を除く県域) (その3)

2019年22週(05月27日～06月02日)

*表2は、各保健福祉事務所からの最新の報告をもとに作成しているため、国の還元データである表1および表3の数値と一致しないことがあります。

眼科定点		項目	合計	～5か月	～11か月	1歳	2	3	4	5	6	7	8
急性出血性結膜炎	全国	報告数	5	-	-	1	1	-	1	1	-	-	-
		定点当たり	0.01	-	-	0.00	0.00	-	0.00	0.00	-	-	-
	全県	報告数	-	-	-	-	-	-	-	-	-	-	-
	定点当たり	-	-	-	-	-	-	-	-	-	-	-	
	県域	報告数	-	-	-	-	-	-	-	-	-	-	-
	定点当たり	-	-	-	-	-	-	-	-	-	-	-	-
流行性角結膜炎	全国	報告数	422	2	3	16	9	14	16	6	13	7	9
		定点当たり	0.60	0.00	0.00	0.02	0.01	0.02	0.02	0.01	0.02	0.01	0.01
	全県	報告数	48	-	1	-	1	-	1	-	4	-	2
	定点当たり	0.94	-	0.02	-	0.02	-	0.02	-	0.08	-	0.04	
	県域	報告数	21	-	1	-	1	-	-	2	-	2	
	定点当たり	1.24	-	0.06	-	0.06	-	-	-	0.12	-	0.12	

眼科定点(週報)		項目	合計	0歳	1-4	5-9	10-14	15-19	20-24	25-29	30-34	35-39	40-44
細菌性髄膜炎	全国	報告数	9	2	-	1	-	-	-	-	-	-	1
		定点当たり	0.02	0.00	-	0.00	-	-	-	-	-	-	0.00
	全県	報告数	-	-	-	-	-	-	-	-	-	-	-
	定点当たり	-	-	-	-	-	-	-	-	-	-	-	
	県域	報告数	-	-	-	-	-	-	-	-	-	-	-
	定点当たり	-	-	-	-	-	-	-	-	-	-	-	-
無菌性髄膜炎	全国	報告数	-	3	1	1	-	2	2	3	-	2	1
		定点当たり	-	0.01	0.00	0.00	-	0.00	0.00	0.01	-	0.00	0.00
	全県	報告数	2	-	-	-	-	-	1	-	-	-	1
	定点当たり	0.18	-	-	-	-	-	0.09	-	-	-	0.09	
	県域	報告数	1	-	-	-	-	-	-	-	-	-	1
	定点当たり	0.20	-	-	-	-	-	-	-	-	-	-	0.20
マイコプラズマ肺炎	全国	報告数	71	1	18	14	8	5	3	3	1	3	3
		定点当たり	0.15	0.00	0.04	0.03	0.02	0.01	0.01	0.01	0.00	0.01	0.01
	全県	報告数	-	-	-	-	-	-	-	-	-	-	-
	定点当たり	-	-	-	-	-	-	-	-	-	-	-	-
	県域	報告数	-	-	-	-	-	-	-	-	-	-	-
	定点当たり	-	-	-	-	-	-	-	-	-	-	-	-
クラミジア肺炎(オウム病を除く)	全国	報告数	2	-	-	-	-	-	-	-	-	-	-
		定点当たり	0.00	-	-	-	-	-	-	-	-	-	-
	全県	報告数	-	-	-	-	-	-	-	-	-	-	-
	定点当たり	-	-	-	-	-	-	-	-	-	-	-	
	県域	報告数	-	-	-	-	-	-	-	-	-	-	-
	定点当たり	-	-	-	-	-	-	-	-	-	-	-	
感染性胃腸炎(ロタウイルス)	全国	報告数	217	22	112	68	12	-	-	1	1	-	-
		定点当たり	0.45	0.05	0.23	0.14	0.03	-	-	0.00	0.00	-	-
	全県	報告数	6	3	1	1	1	-	-	-	-	-	-
	定点当たり	0.55	0.27	0.09	0.09	0.09	-	-	-	-	-	-	
	県域	報告数	1	-	-	-	1	-	-	-	-	-	-
	定点当たり	0.20	-	-	-	0.20	-	-	-	-	-	-	

眼科定点		項目	9	10-14	15-19	20-29	30-39	40-49	50-59	60-69	70歳以上
急性出血性結膜炎	全国	報告数	-	1	-	-	-	-	-	-	-
		定点当たり	-	0.00	-	-	-	-	-	-	-
	全県	報告数	-	-	-	-	-	-	-	-	-
	定点当たり	-	-	-	-	-	-	-	-	-	
	県域	報告数	-	-	-	-	-	-	-	-	-
	定点当たり	-	-	-	-	-	-	-	-	-	
流行性角結膜炎	全国	報告数	7	22	14	39	79	69	33	37	27
		定点当たり	0.01	0.03	0.02	0.06	0.11	0.10	0.05	0.05	0.04
	全県	報告数	1	2	2	5	6	11	6	4	2
	定点当たり	0.02	0.04	0.04	0.10	0.12	0.22	0.12	0.08	0.04	
	県域	報告数	-	1	2	2	2	3	3	1	1
	定点当たり	-	0.06	0.12	0.12	0.12	0.18	0.18	0.06	0.06	

眼科定点(週報)		項目	45-49	50-54	55-59	60-64	65-69	70歳以上
細菌性髄膜炎	全国	報告数	-	-	-	1	1	3
		定点当たり	-	-	-	0.00	0.00	0.01
	全県	報告数	-	-	-	-	-	-
	定点当たり	-	-	-	-	-	-	
	県域	報告数	-	-	-	-	-	
	定点当たり	-	-	-	-	-	-	
無菌性髄膜炎	全国	報告数	2	-	-	-	2	1
		定点当たり	0.00	-	-	-	0.00	0.00
	全県	報告数	-	-	-	-	-	-
	定点当たり	-	-	-	-	-	-	
	県域	報告数	-	-	-	-	-	
	定点当たり	-	-	-	-	-	-	
マイコプラズマ肺炎	全国	報告数	2	4	-	-	-	6
		定点当たり	0.00	0.01	-	-	-	0.01
	全県	報告数	-	-	-	-	-	-
	定点当たり	-	-	-	-	-	-	
	県域	報告数	-	-	-	-	-	
	定点当たり	-	-	-	-	-	-	
クラミジア肺炎(オウム病を除く)	全国	報告数	-	-	-	-	-	2
		定点当たり	-	-	-	-	-	0.00
	全県	報告数	-	-	-	-	-	-
	定点当たり	-	-	-	-	-	-	
	県域	報告数	-	-	-	-	-	
	定点当たり	-	-	-	-	-	-	
感染性胃腸炎(ロタウイルス)	全国	報告数	-	-	-	-	-	1
		定点当たり	-	-	-	-	-	0.00
	全県	報告数	-	-	-	-	-	-
	定点当たり	-	-	-	-	-	-	
	県域	報告数	-	-	-	-	-	
	定点当たり	-	-	-	-	-	-	

表3 5週前～今週の推移 (その1)
(全県及び横浜市・川崎市・相模原市を除く県域)

2019年22週(05月27日～06月02日)

疾病名	項目		5週前	4週前	3週前	2週前	1週前	今週
			17週	18週	19週	20週	21週	22週
			(04月22日 ～04月28 日)	(04月29日 ～05月05 日)	(05月06日 ～05月12 日)	(05月13日 ～05月19 日)	(05月20日 ～05月26 日)	(05月27日 ～06月02 日)
インフルエンザ (高病原性鳥インフル ンザを除く)	全県	報告数	596	124	192	260	171	99
		定点当たり	1.76	0.47	0.55	0.73	0.48	0.28
	県域	報告数	131	43	50	57	68	32
		定点当たり	1.13	0.43	0.43	0.48	0.58	0.27
RSウイルス 感染症	全県	報告数	70	15	28	25	25	21
		定点当たり	0.32	0.09	0.12	0.11	0.11	0.09
	県域	報告数	32	9	14	6	7	10
		定点当たり	0.44	0.14	0.19	0.08	0.09	0.14
咽頭結膜熱	全県	報告数	46	28	55	57	97	109
		定点当たり	0.21	0.17	0.24	0.25	0.42	0.47
	県域	報告数	33	22	22	28	41	45
		定点当たり	0.46	0.35	0.30	0.38	0.55	0.61
A群溶血性レ ンサ球菌咽頭 炎	全県	報告数	584	98	394	653	661	649
		定点当たり	2.67	0.59	1.73	2.81	2.87	2.80
	県域	報告数	150	39	110	189	207	189
		定点当たり	2.08	0.62	1.51	2.55	2.80	2.55
感染性胃腸炎	全県	報告数	1,545	263	1,034	1,479	1,435	1,413
		定点当たり	7.05	1.59	4.54	6.38	6.24	6.09
	県域	報告数	461	112	278	405	365	377
		定点当たり	6.40	1.78	3.81	5.47	4.93	5.09
水痘	全県	報告数	119	20	183	94	166	119
		定点当たり	0.54	0.12	0.80	0.41	0.72	0.51
	県域	報告数	25	10	48	26	38	27
		定点当たり	0.35	0.16	0.66	0.35	0.51	0.36
手足口病	全県	報告数	6	2	28	62	93	127
		定点当たり	0.03	0.01	0.12	0.27	0.40	0.55
	県域	報告数	1	-	7	11	13	24
		定点当たり	0.01	-	0.10	0.15	0.18	0.32
伝染性紅斑	全県	報告数	89	20	91	122	127	107
		定点当たり	0.41	0.12	0.40	0.53	0.55	0.46
	県域	報告数	48	12	40	81	64	64
		定点当たり	0.67	0.19	0.55	1.09	0.86	0.86
突発性発しん	全県	報告数	117	24	96	107	131	152
		定点当たり	0.53	0.15	0.42	0.46	0.57	0.66
	県域	報告数	43	11	28	25	39	36
		定点当たり	0.60	0.17	0.38	0.34	0.53	0.49

表3 5週前～今週の推移 (その2)
(全県及び横浜市・川崎市・相模原市を除く県域)

2019年22週(05月27日～06月02日)

疾病名	項目		5週前	4週前	3週前	2週前	1週前	今週
			17週	18週	19週	20週	21週	22週
			(04月22日 ～04月28 日)	(04月29日 ～05月05 日)	(05月06日 ～05月12 日)	(05月13日 ～05月19 日)	(05月20日 ～05月26 日)	(05月27日 ～06月02 日)
ヘルパンギーナ	全県	報告数	4	-	9	9	15	21
		定点当たり	0.02	-	0.04	0.04	0.07	0.09
	県域	報告数	2	-	5	3	4	5
		定点当たり	0.03	-	0.07	0.04	0.05	0.07
流行性耳下腺炎	全県	報告数	30	8	40	30	37	32
		定点当たり	0.14	0.05	0.18	0.13	0.16	0.14
	県域	報告数	13	4	20	17	17	13
		定点当たり	0.18	0.06	0.27	0.23	0.23	0.18
急性出血性結膜炎	全県	報告数	1	-	-	3	-	-
		定点当たり	0.02	-	-	0.06	-	-
	県域	報告数	1	-	-	3	-	-
		定点当たり	0.06	-	-	0.18	-	-
流行性角結膜炎	全県	報告数	50	10	65	49	33	48
		定点当たり	1.11	0.26	1.27	0.94	0.63	0.94
	県域	報告数	23	8	26	22	14	21
		定点当たり	1.35	0.67	1.53	1.29	0.82	1.24
細菌性髄膜炎	全県	報告数	1	-	-	-	-	-
		定点当たり	0.09	-	-	-	-	-
	県域	報告数	-	-	-	-	-	-
		定点当たり	-	-	-	-	-	-
無菌性髄膜炎	全県	報告数	-	-	1	-	-	2
		定点当たり	-	-	0.09	-	-	0.18
	県域	報告数	-	-	-	-	-	1
		定点当たり	-	-	-	-	-	0.20
マイコプラズマ肺炎	全県	報告数	-	-	1	-	-	-
		定点当たり	-	-	0.09	-	-	-
	県域	報告数	-	-	-	-	-	-
		定点当たり	-	-	-	-	-	-
クラミジア肺炎 (オウム病を除く)	全県	報告数	-	-	-	-	-	-
		定点当たり	-	-	-	-	-	-
	県域	報告数	-	-	-	-	-	-
		定点当たり	-	-	-	-	-	-
感染性胃腸炎 (ロタウイルス)	全県	報告数	16	11	1	10	8	6
		定点当たり	1.45	1.00	0.09	0.91	0.73	0.55
	県域	報告数	8	10	-	-	-	1
		定点当たり	1.60	2.00	-	-	-	0.20