



神奈川県感染症発生情報(21週報)

(2019年5月20日~5月26日)

<http://www.eiken.pref.kanagawa.jp/>



今週の注目感染症

～ 伝染性紅斑(りんご病)～ ヒトパルボウイルスB19による感染症で、特徴的な両側の紅斑(赤い発疹)に続いて、手足に網目状の紅斑が現れます。通常は自然に回復しますが、成人では関節炎を合併することもあります。また、B19ウイルスは、妊婦では胎児水腫や流産を、溶血性貧血の患者では汎血球減少を起こすことがあります。飛沫感染、接触感染でうつりますが、感染力は発疹出現前に強く、発疹出現後には消失するため、患者からの感染を防ぐのは困難です。日頃より、手洗い、咳エチケットを心がけて、感染を予防しましょう。

～ 麻しん・風しん～ 県内で報告が続いています。

今週の全数把握対象疾患

(当該週の国による集計及び各保健福祉事務所からの報告をもとに期日を決めて集計しているため、集計数が前後することがあります。)

分類	対象疾患	内訳				神奈川県 (今週)	神奈川県 (2019年累計)
		県域	横浜市	川崎市	相模原市		
二類	結核	5	8	6	3	22	579
三類	腸管出血性大腸菌感染症			1		1	24
四類	E型肝炎	1	1			2	26
	A型肝炎		1			1	15
	レジオネラ症		3		1	4	34
五類	アメーバ赤痢	1				1	36
	カルバペネム耐性腸内細菌科細菌感染症	2		2	1	5	55
	劇症型溶血性レンサ球菌感染症			1	1	2	29
	後天性免疫不全症候群		1		1	2	20
	侵襲性インフルエンザ菌感染症	1				1	16
	侵襲性肺炎球菌感染症	4		2		6	103
	梅毒	2	2	3		7	109
	播種性クリプトコックス症	1				1	4
	百日咳	3	1			4	221
	風しん	1	2	1	1	5	200
麻しん		4	2	1	7	52	

全数把握対象疾患情報

- 結核22例：年齢群は20歳代1例、30歳代3例、40歳代5例、50歳代3例、60歳代3例、70歳代2例、80歳代2例、90歳代3例、病型は肺結核11例、結核性胸膜炎1例、粟粒結核1例、潜在性結核感染症9例
- 腸管出血性大腸菌感染症1例：年齢群は80歳代、血清型・毒素型はO157 VT2、推定感染経路は経口感染、推定感染地域は神奈川県
- E型肝炎2例：年齢群は50歳代1例、60歳代1例、推定感染経路は経口感染2例、推定感染地域は東京都1例、都道府県不明1例
- A型肝炎1例：年齢群は70歳代、推定感染経路は経口感染、感染地域は不明、ワクチン接種歴は不明
- レジオネラ症4例：年齢群は40歳代1例、50歳代1例、60歳代2例、病型は肺炎型4例、推定感染経路は水系感染1例、塵埃感染1例、不明2例、推定感染地域は神奈川県2例、長崎県1例、不明1例
- アメーバ赤痢1例：年齢群は40歳代、病型は腸管アメーバ症、推定感染経路は性的接触、感染地域は不明
- カルバペネム耐性腸内細菌感染症5例：年齢群は60歳代1例、70歳代1例、80歳代3例、菌種はEnterobacter cloacae 3例、Klebsiella aerogenes (Enterobacter aerogenes) 1例、Serratia marcescens 1例、推定感染経路は以前からの保菌1例、院内感染1例、手術部位感染1例、その他1例、不明1例、推定感染地域は神奈川県4例、都道府県不明1例
- 劇症型溶血性レンサ球菌感染症2例：年齢群は70歳代1例、80歳代1例、感染経路は不明2例、推定感染地域は神奈川県2例
- 後天性免疫不全症候群2例：年齢群は30歳代1例、60歳代1例、病型は無症候性キャリア1例、AIDS 1例、推定感染経路は性的接触2例、推定感染地域は国内1例、国外1例
- 侵襲性インフルエンザ菌感染症1例：年齢群は80歳代、推定感染経路は接触感染、推定感染地域は神奈川県、ワクチン接種歴は不明
- 侵襲性肺炎球菌感染症6例：年齢群は10歳代1例、50歳代1例、60歳代1例、70歳代1例、80歳代2例、推定感染経路は接触感染1例、飛沫・飛沫核感染1例、不明4例、推定感染地域は神奈川県4例、不明2例、ワクチン接種歴は接種あり1例、接種なし2例、不明3例
- 梅毒7例：年齢群は10歳代1例、20歳代1例、30歳代3例、60歳代2例、病型は早期顕性梅毒 期2例、早期顕性梅毒 期3例、晩期顕性梅毒1例、無症状病原体保有者1例、推定感染経路は性的接触6例、不明1例、推定感染地域は神奈川県3例、神奈川県及び東京都1例、栃木県1例、北海道1例、不明1例
- 播種性クリプトコックス症1例：年齢群は90歳代、感染経路は不明、推定感染地域は神奈川県
- 百日咳4例：年齢群は10歳未満4例、推定感染原因は家族内感染1例、不明3例、推定感染地域は神奈川県3例、都道府県不明1例、ワクチン接種歴は接種あり3例、不明1例
- 風しん5例：男女別は男性4例、女性1例、年齢群は20歳代1例、30歳代1例、40歳代1例、50歳代1例、60歳代1例、推定感染経路は飛沫感染1例、接触感染1例、不明3例、推定感染地域は神奈川県3例、都道府県不明2例、ワクチン接種歴は接種なし1例、不明4例
- 麻しん7例：年齢群は20歳代4例、30歳代2例、40歳代1例、推定感染経路は飛沫・飛沫核感染3例、接触感染2例、不明2例、推定感染地域は神奈川県4例、神奈川県及び東京都1例、東京都1例、カンボジア王国1例、ワクチン接種歴は接種あり3例、接種なし1例、不明3例

今週の定点把握対象疾患

- 伝染性紅斑の定点当たりの報告数は、小田原保健福祉事務所管内(2.67)、平塚保健福祉事務所秦野センター管内(2.33)で警報レベル(2)を超えています。
- 咽頭結膜熱の定点当たりの報告数は、鎌倉保健福祉事務所三崎センター管内(3.00)で警報レベル(3)です。
- 水痘の定点当たりの報告数は、厚木保健福祉事務所管内(1.45)、藤沢市(1.10)で注意報レベル(1)を超えています。

神奈川県感染症情報センター

神奈川県衛生研究所 企画情報部 衛生情報課

TEL:0467-83-4400(代表)

FAX:0467-89-5211(企画情報部)

感染症発生動向調査事業は「感染症の予防及び感染症の患者に対する医療に関する法律」によって行われています。

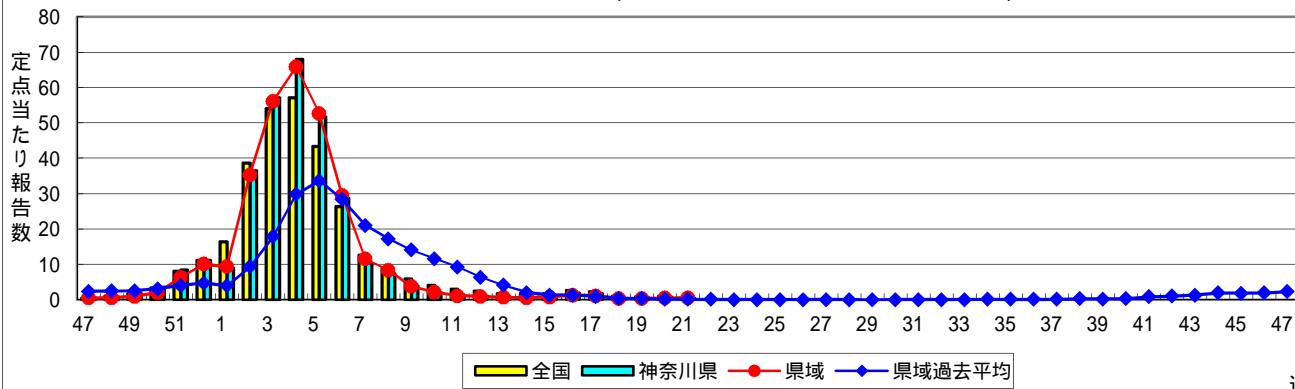
* 県域とは、神奈川県内の市町村のうち横浜市、川崎市、相模原市を除いた地域です

感染症発生動向調査:週報対象疾患の時系列グラフ

疾患名の括弧書きは、一般名称であり、正式名称ではありません。 2019年21週

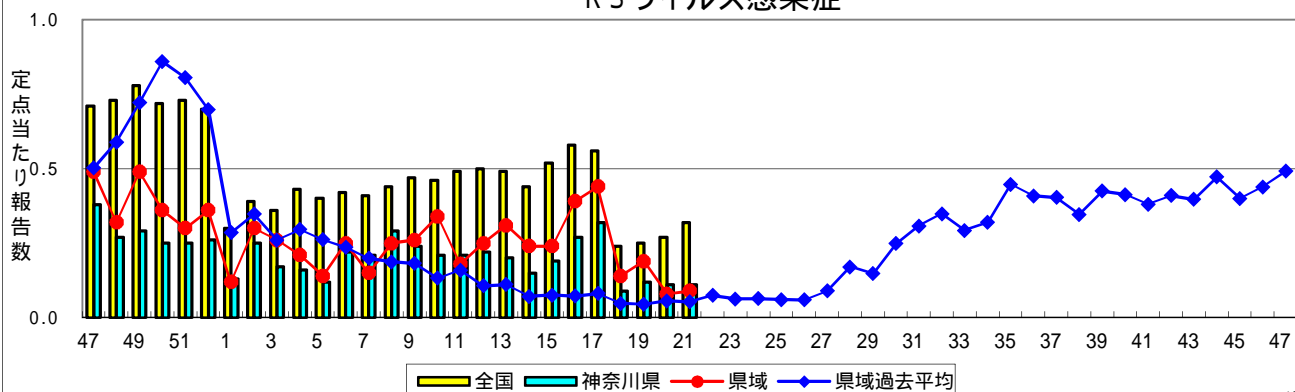
神奈川県&県域(横浜市・川崎市・相模原市を除く)のデータです。 (05月20日~05月26日)

インフルエンザ(高病原性鳥インフルエンザを除く)



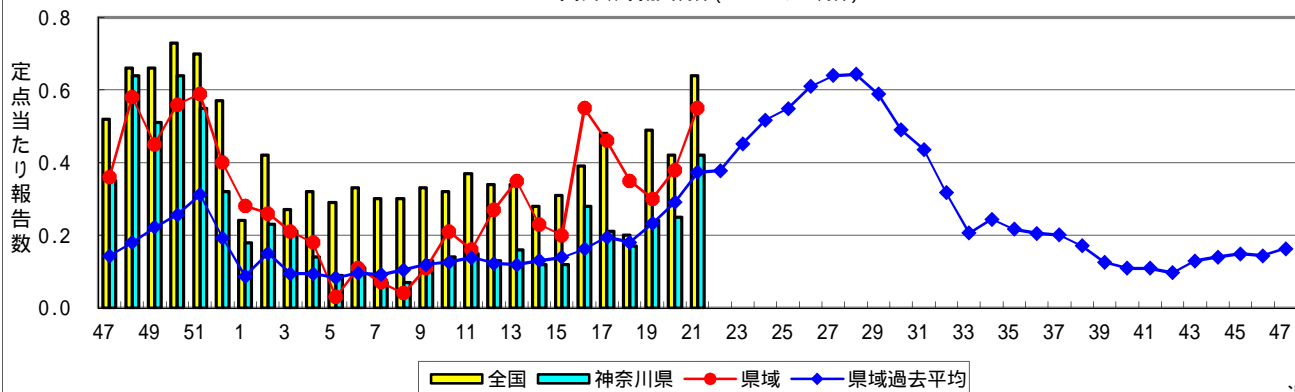
週

RSウイルス感染症



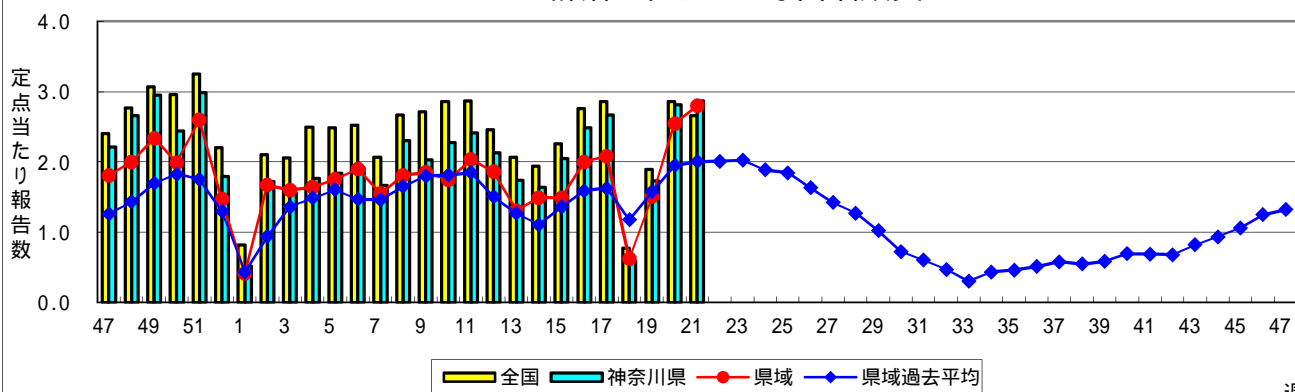
週

咽頭結膜熱(プール熱)



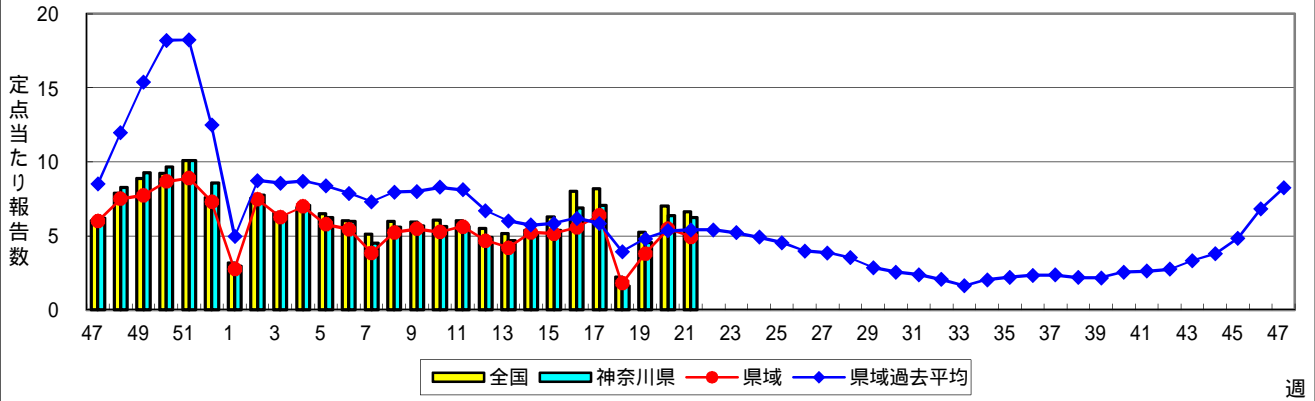
週

A群溶血性レンサ球菌咽頭炎



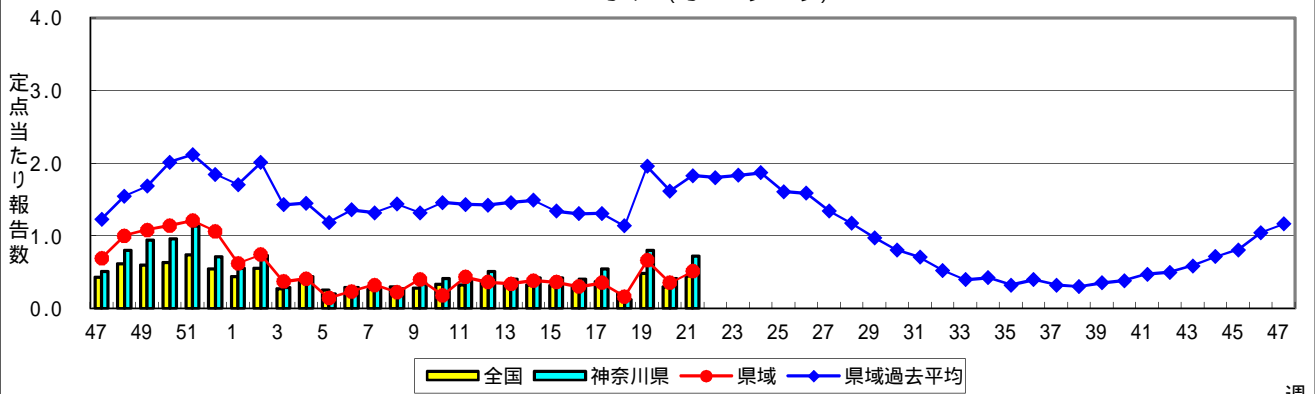
週

感染性胃腸炎



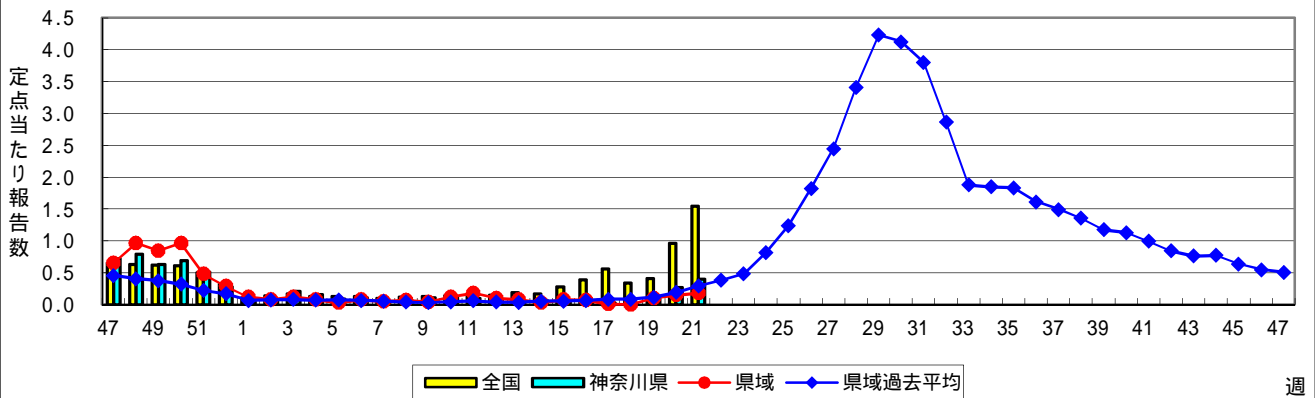
週

水痘(水ぼうそう)



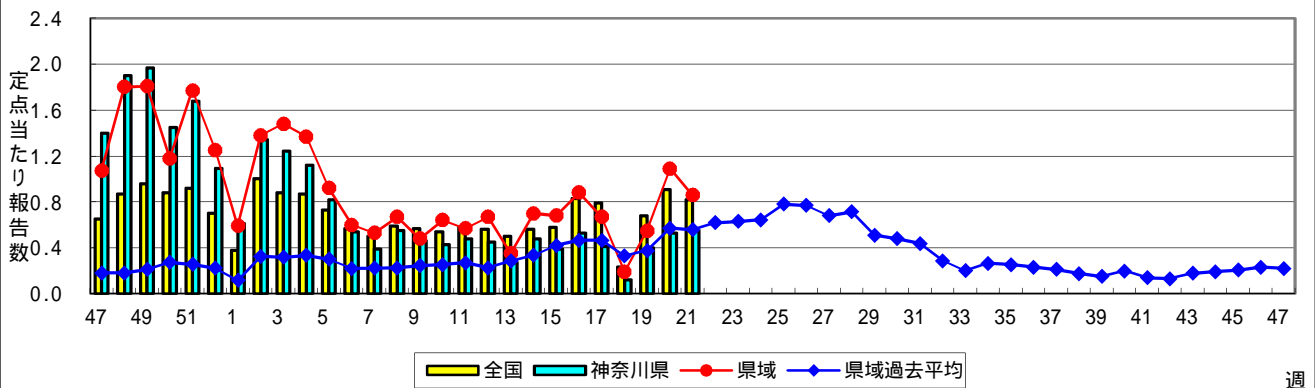
週

手足口病



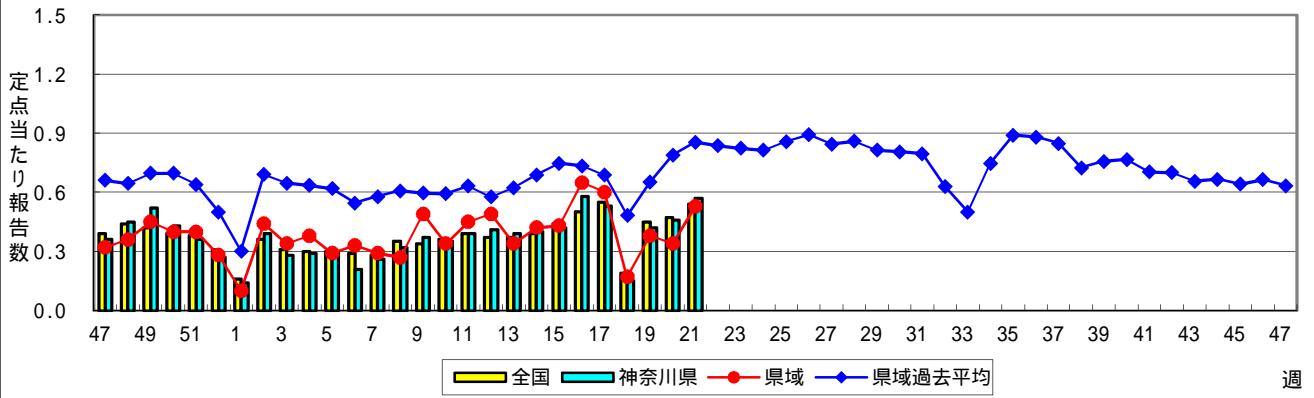
週

伝染性紅斑(リンゴ病)

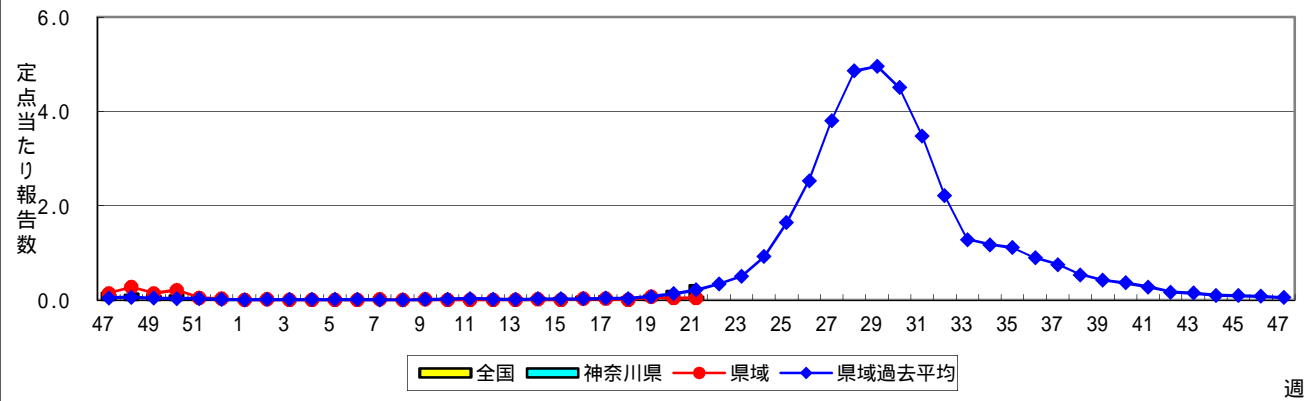


週

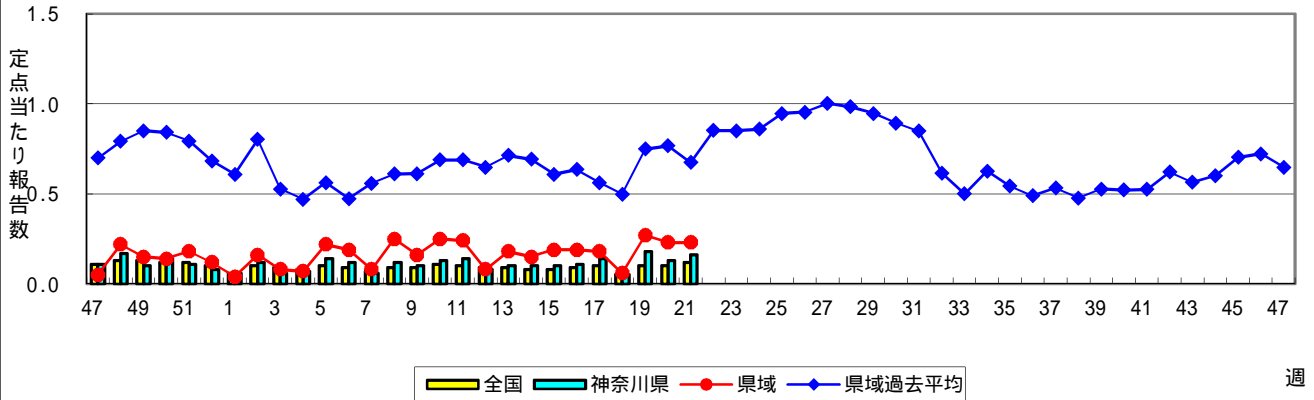
突発性発しん



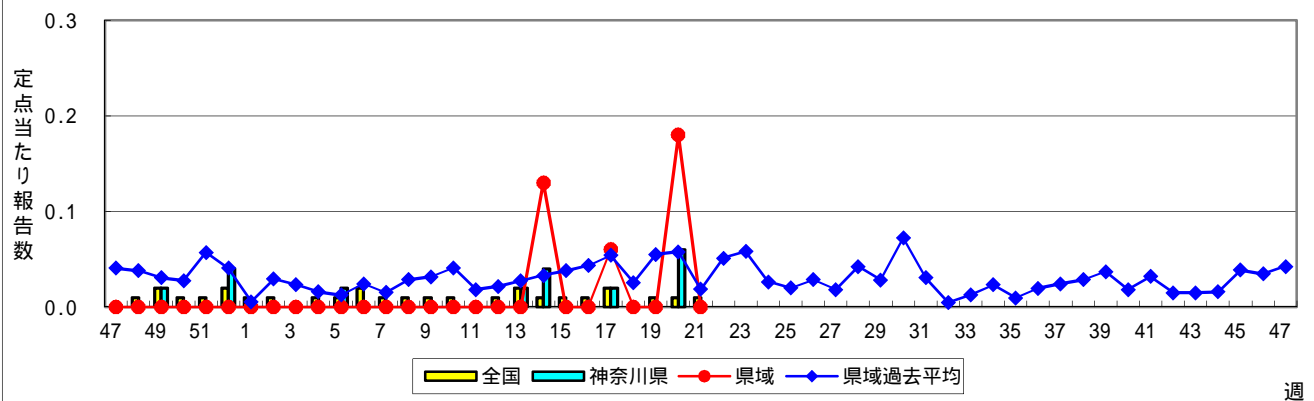
ヘルパンギーナ



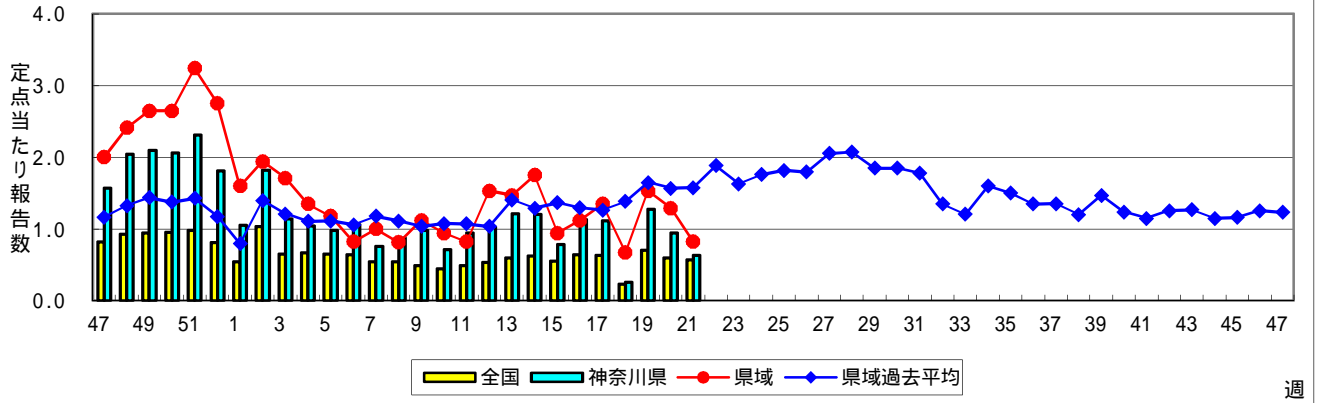
流行性耳下腺炎(おたふくかぜ)



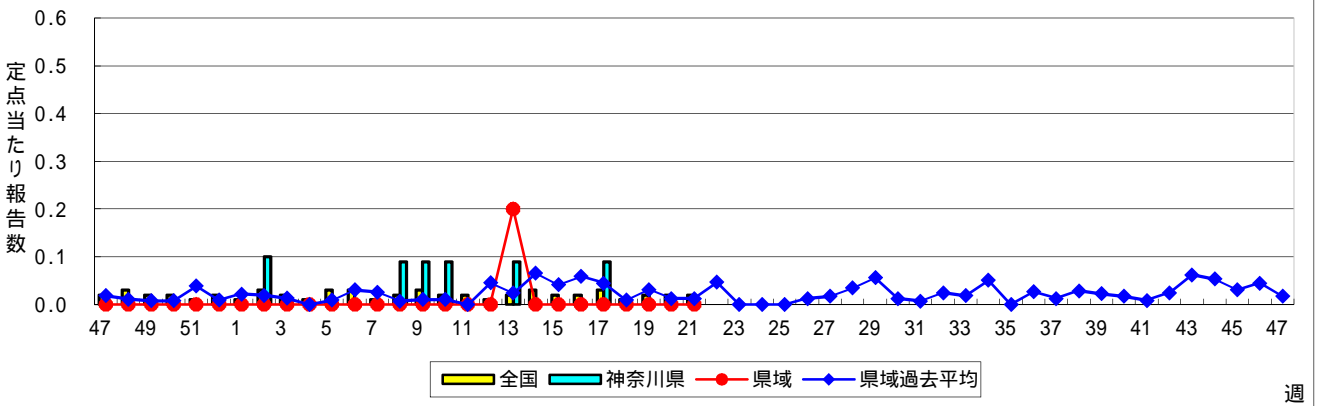
急性出血性結膜炎



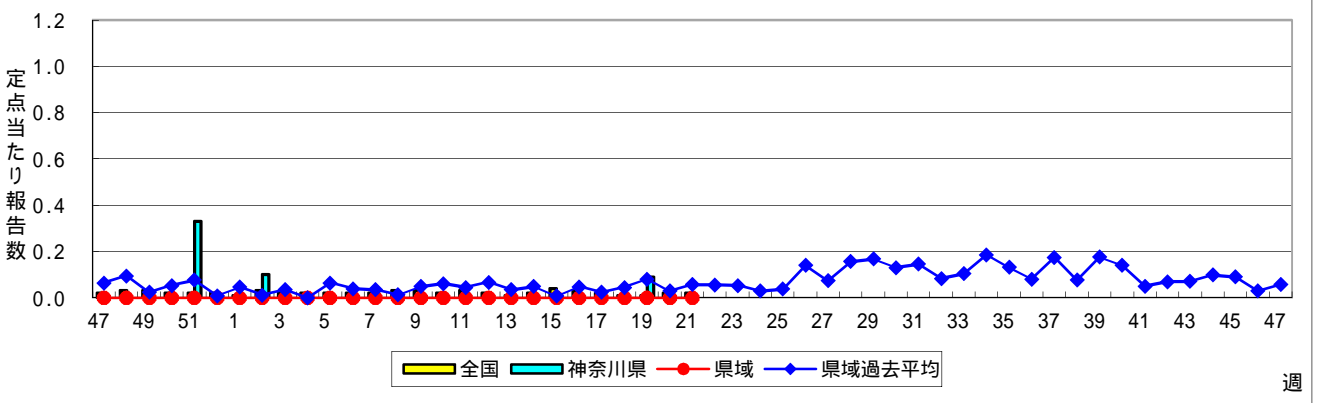
流行性角結膜炎



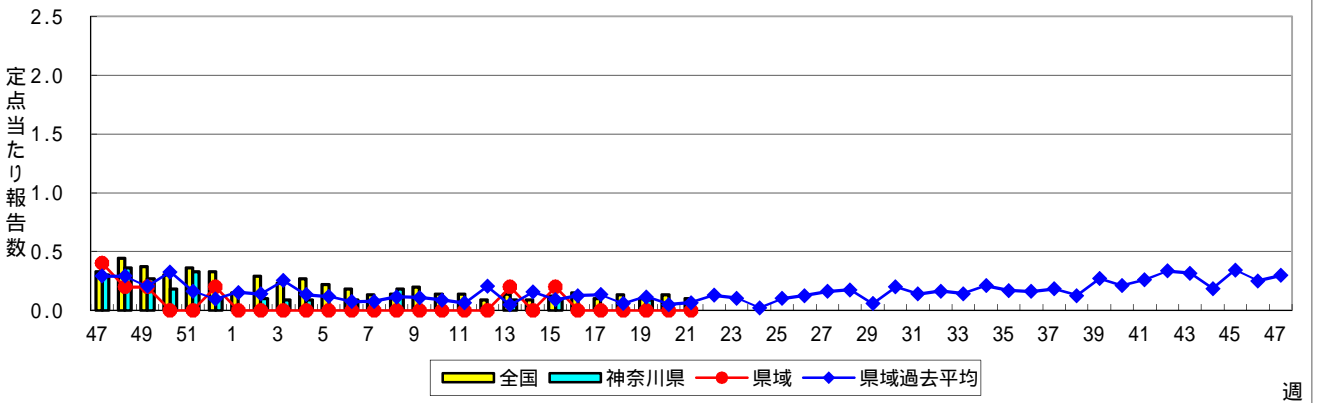
細菌性髄膜炎



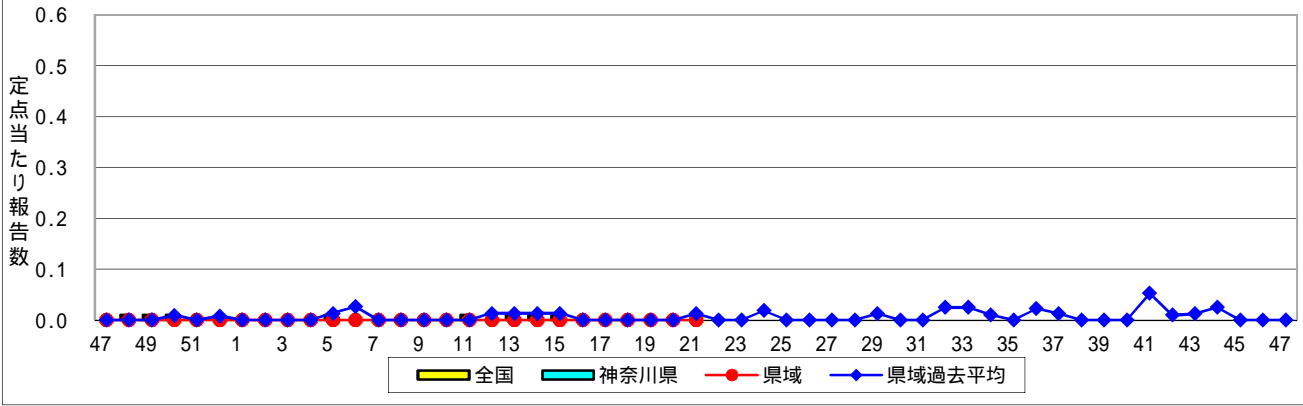
無菌性髄膜炎



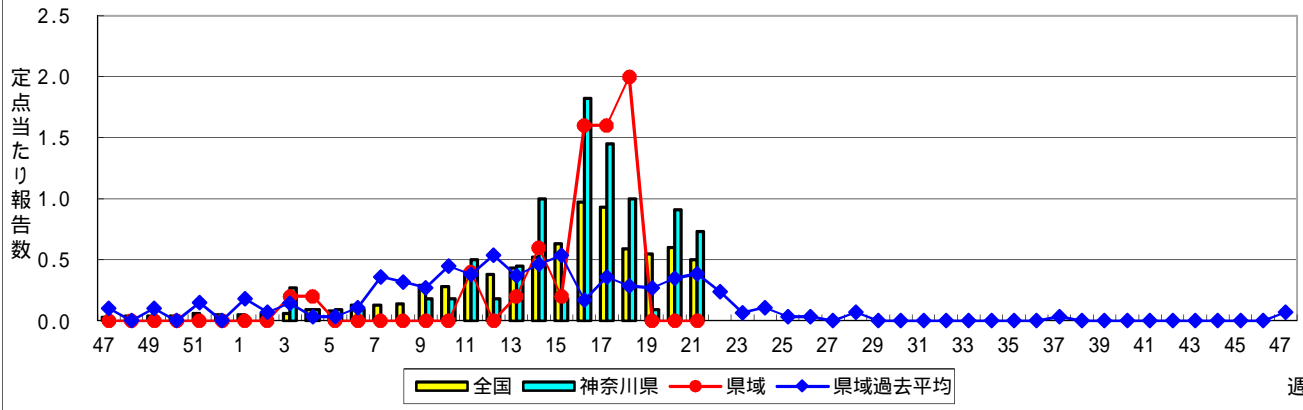
マイコプラズマ肺炎



クラミジア肺炎(オウム病を除く)



感染性胃腸炎(ロタウイルス)



週

表1 報告数・定点当たり報告数 疾病、政令市・保健所別 (その1)

2019年21週(05月20日~05月26日)

神奈川県	インフルエンザ (高病原性鳥インフルエンザを 除く)		RSウイルス感染症		咽頭結膜熱		A群溶血性レンサ球菌 咽頭炎		感染性胃腸炎	
	報告数	定点当たり	報告数	定点当たり	報告数	定点当たり	報告数	定点当たり	報告数	定点当たり
全県	171	0.48	25	0.11	97	0.42	661	2.87	1,435	6.24
横浜市	46	0.33	11	0.12	42	0.47	263	2.92	626	6.96
川崎市	47	0.77	7	0.19	12	0.32	132	3.57	270	7.30
相模原市	10	0.26	-	-	2	0.07	59	2.03	174	6.00
県域 (横浜市、川崎市、相模原市を除く)	68	0.58	7	0.09	41	0.55	207	2.80	365	4.93
横須賀市	3	0.21	1	0.11	1	0.11	9	1.00	34	3.78
藤沢市	3	0.19	-	-	5	0.50	32	3.20	33	3.30
茅ヶ崎市	1	0.09	-	-	-	-	16	2.29	46	6.57
平塚	8	0.73	3	0.43	-	-	20	2.86	24	3.43
平塚 秦野センター	22	2.20	-	-	8	1.33	31	5.17	30	5.00
鎌倉	6	0.60	-	-	-	-	15	2.50	33	5.50
鎌倉 三崎センター	-	-	-	-	6	3.00	1	0.50	6	3.00
小田原	3	0.30	-	-	1	0.17	11	1.83	29	4.83
小田原 足柄上センター	-	-	-	-	-	-	-	-	2	0.67
厚木	21	1.24	3	0.27	16	1.45	65	5.91	101	9.18
厚木 大和センター	1	0.09	-	-	4	0.57	7	1.00	27	3.86

神奈川県	水痘		手足口病		伝染性紅斑		突発性発しん	
	報告数	定点当たり	報告数	定点当たり	報告数	定点当たり	報告数	定点当たり
全県	166	0.72	93	0.40	127	0.55	131	0.57
横浜市	83	0.92	62	0.69	38	0.42	62	0.69
川崎市	21	0.57	16	0.43	15	0.41	19	0.51
相模原市	24	0.83	2	0.07	10	0.34	11	0.38
県域 (横浜市、川崎市、相模原市を除く)	38	0.51	13	0.18	64	0.86	39	0.53
横須賀市	1	0.11	-	-	7	0.78	4	0.44
藤沢市	11	1.10	5	0.50	3	0.30	5	0.50
茅ヶ崎市	1	0.14	-	-	1	0.14	2	0.29
平塚	1	0.14	1	0.14	2	0.29	4	0.57
平塚 秦野センター	1	0.17	1	0.17	14	2.33	7	1.17
鎌倉	5	0.83	-	-	2	0.33	-	-
鎌倉 三崎センター	-	-	-	-	-	-	1	0.50
小田原	-	-	1	0.17	16	2.67	3	0.50
小田原 足柄上センター	-	-	-	-	1	0.33	1	0.33
厚木	16	1.45	5	0.45	12	1.09	10	0.91
厚木 大和センター	2	0.29	-	-	6	0.86	2	0.29

神奈川県	ヘルパンギーナ		流行性耳下腺炎		急性出血性結膜炎		流行性角結膜炎		細菌性髄膜炎	
	報告数	定点当たり	報告数	定点当たり	報告数	定点当たり	報告数	定点当たり	報告数	定点当たり
全県	15	0.07	37	0.16	-	-	33	0.63	-	-
横浜市	10	0.11	17	0.19	-	-	12	0.55	-	-
川崎市	1	0.03	2	0.05	-	-	6	0.67	-	-
相模原市	-	-	1	0.03	-	-	1	0.25	-	-
県域 (横浜市、川崎市、相模原市を除く)	4	0.05	17	0.23	-	-	14	0.82	-	-
横須賀市	1	0.11	7	0.78	-	-	4	2.00	-	-
藤沢市	-	-	1	0.10	-	-	-	-	-	-
茅ヶ崎市	-	-	2	0.29	-	-	-	-
平塚	-	-	-	-	-	-	-	-	-	-
平塚 秦野センター	-	-	-	-	-	-	-	-
鎌倉	2	0.33	7	1.17	-	-	-	-
鎌倉 三崎センター	-	-	-	-
小田原	-	-	-	-	-	-	1	1.00
小田原 足柄上センター	-	-	-	-	-	-
厚木	-	-	-	-	-	-	8	2.67	-	-
厚木 大和センター	1	0.14	-	-	-	-	1	0.50

表2 報告数・定点当たり報告数、疾病・年齢階級別
(全県及び横浜市・川崎市・相模原市を除く県域) (その1)

2019年21週(05月20日～05月26日)

*表2は、各保健福祉事務所からの最新の報告をもとに作成しているため、国の週別データである表1および表3の数値と一致しないことがあります。

インフルエンザ定点	項目	合計	～5か月	～11か月	1歳	2	3	4	5	6	7	8	
インフルエンザ (高病原性鳥インフルエンザを除く)	全国	報告数 3,092	9	44	108	91	110	167	205	195	231	153	
		定点当たり	0.62	0.00	0.01	0.02	0.02	0.03	0.04	0.04	0.05	0.03	
	全県	報告数 171	1	1	2	5	7	11	6	11	17	12	
		定点当たり	0.48	0.00	0.00	0.01	0.01	0.02	0.03	0.02	0.03	0.05	0.03
	県域	報告数 68	1	-	2	2	6	5	3	6	4	5	
		定点当たり	0.58	0.01	-	0.02	0.02	0.05	0.04	0.03	0.05	0.03	0.04

小児科定点	項目	合計	～5か月	～11か月	1歳	2	3	4	5	6	7	8	
RSウイルス 感染症	全国	報告数 1,028	128	232	398	139	89	23	5	5	1	3	
		定点当たり	0.32	0.04	0.07	0.13	0.04	0.03	0.01	0.00	0.00	0.00	
	全県	報告数 25	1	3	16	3	2	-	-	-	-	-	
		定点当たり	0.11	0.00	0.01	0.07	0.01	0.01	-	-	-	-	
	県域	報告数 7	-	1	6	-	-	-	-	-	-	-	
		定点当たり	0.09	-	0.01	0.08	-	-	-	-	-	-	
咽頭結膜熱	全国	報告数 2,040	8	307	790	267	231	162	92	64	35	26	
		定点当たり	0.64	0.00	0.10	0.25	0.08	0.07	0.05	0.03	0.02	0.01	0.01
	全県	報告数 97	-	11	37	16	12	6	4	5	2	1	
		定点当たり	0.42	-	0.05	0.16	0.07	0.05	0.03	0.02	0.02	0.01	0.00
	県域	報告数 41	-	5	14	5	8	2	1	3	-	1	
		定点当たり	0.55	-	0.07	0.19	0.07	0.11	0.03	0.01	0.04	-	0.01
A群溶血性レンサ球菌咽頭炎	全国	報告数 8,440	6	59	339	516	943	1,195	1,201	1,087	794	636	
		定点当たり	2.66	0.00	0.02	0.11	0.16	0.30	0.38	0.38	0.34	0.25	0.20
	全県	報告数 661	1	5	25	31	64	83	84	93	66	57	
		定点当たり	2.87	0.00	0.02	0.11	0.13	0.28	0.36	0.37	0.40	0.29	0.25
	県域	報告数 207	1	2	2	9	20	21	31	30	24	20	
		定点当たり	2.80	0.01	0.03	0.03	0.12	0.27	0.28	0.42	0.41	0.32	0.27
感染性胃腸炎	全国	報告数 20,999	210	1,586	3,267	2,351	2,234	1,984	1,809	1,387	1,183	946	
		定点当たり	6.63	0.07	0.50	1.03	0.74	0.71	0.63	0.57	0.44	0.37	0.30
	全県	報告数 1,435	14	93	194	153	130	139	144	96	103	68	
		定点当たり	6.24	0.06	0.40	0.84	0.67	0.57	0.60	0.63	0.42	0.45	0.30
	県域	報告数 365	1	13	41	40	28	35	40	31	37	17	
		定点当たり	4.93	0.01	0.18	0.55	0.54	0.38	0.47	0.54	0.42	0.50	0.23
水痘	全国	報告数 1,416	9	45	97	45	85	120	143	174	224	177	
		定点当たり	0.45	0.00	0.01	0.03	0.01	0.03	0.04	0.05	0.05	0.07	0.06
	全県	報告数 166	-	4	4	7	3	14	18	27	24	26	
		定点当たり	0.72	-	0.02	0.02	0.03	0.01	0.06	0.08	0.12	0.10	0.11
	県域	報告数 38	-	2	1	2	1	4	5	5	3	3	
		定点当たり	0.51	-	0.03	0.01	0.03	0.01	0.05	0.07	0.07	0.04	0.04

インフルエンザ定点	項目	9	10-14	15-19	20-29	30-39	40-49	50-59	60-69	70-79	80歳以上	
インフルエンザ (高病原性鳥インフルエンザを除く)	全国	報告数 149	690	271	176	211	91	71	48	35	37	
		定点当たり	0.03	0.14	0.05	0.04	0.04	0.02	0.01	0.01	0.01	0.01
	全県	報告数 3	45	15	7	12	3	8	4	-	-	1
		定点当たり	0.01	0.13	0.04	0.02	0.03	0.01	0.02	0.01	-	0.00
	県域	報告数 1	12	3	2	7	2	5	1	-	-	1
		定点当たり	0.01	0.10	0.03	0.02	0.06	0.02	0.04	0.01	-	0.01

小児科定点	項目	9	10-14	15-19	20歳以上	
RSウイルス 感染症	全国	報告数 1	2	-	2	
		定点当たり	0.00	0.00	-	0.00
	全県	報告数 -	-	-	-	
		定点当たり	-	-	-	-
	県域	報告数 -	-	-	-	
		定点当たり	-	-	-	-
咽頭結膜熱	全国	報告数 15	26	5	12	
		定点当たり	0.00	0.01	0.00	0.00
	全県	報告数 -	2	-	1	
		定点当たり	-	0.01	-	0.00
	県域	報告数 -	2	-	-	
		定点当たり	-	0.03	-	-
A群溶血性レンサ球菌咽頭炎	全国	報告数 437	888	49	290	
		定点当たり	0.14	0.28	0.02	0.09
	全県	報告数 33	88	2	29	
		定点当たり	0.14	0.38	0.01	0.13
	県域	報告数 8	26	-	13	
		定点当たり	0.11	0.35	-	0.18
感染性胃腸炎	全国	報告数 737	1,630	278	1,397	
		定点当たり	0.23	0.51	0.09	0.44
	全県	報告数 59	114	20	108	
		定点当たり	0.26	0.50	0.09	0.47
	県域	報告数 20	46	3	13	
		定点当たり	0.27	0.62	0.04	0.18
水痘	全国	報告数 126	151	9	11	
		定点当たり	0.04	0.05	0.00	0.00
	全県	報告数 21	15	1	2	
		定点当たり	0.09	0.07	0.00	0.01
	県域	報告数 7	5	-	-	
		定点当たり	0.09	0.07	-	-

表2 報告数・定点当たり報告数、疾病・年齢階級別
(全県及び横浜市・川崎市・相模原市を除く県域) (その2)

2019年21週(05月20日～05月26日)

*表2は、各保健福祉事務所からの最新の報告をもとに作成しているため、国の還元データである表1および表3の数値と一致しないことがあります

小児科定点		項目	合計	～5か月	～11か月	1歳
手足口病	全国	報告数	4,868	32	592	2,264
		定点当たり	1.54	0.01	0.19	0.71
	全県	報告数	93	-	14	39
		定点当たり	0.40	-	0.06	0.17
	県域	報告数	13	-	1	4
		定点当たり	0.18	-	0.01	0.05
伝染性紅斑	全国	報告数	2,608	-	26	128
		定点当たり	0.82	-	0.01	0.04
	全県	報告数	127	-	1	5
		定点当たり	0.55	-	0.00	0.02
	県域	報告数	64	-	-	1
		定点当たり	0.86	-	-	0.01
突発性発しん	全国	報告数	1,714	19	559	913
		定点当たり	0.54	0.01	0.18	0.29
	全県	報告数	131	2	35	70
		定点当たり	0.57	0.01	0.15	0.30
	県域	報告数	39	-	8	22
		定点当たり	0.53	-	0.11	0.30
ヘルパンギーナ	全国	報告数	981	7	132	359
		定点当たり	0.31	0.00	0.04	0.11
	全県	報告数	15	-	5	3
		定点当たり	0.07	-	0.02	0.01
	県域	報告数	4	-	1	-
		定点当たり	0.05	-	0.01	-
流行性耳下腺炎	全国	報告数	374	-	1	15
		定点当たり	0.12	-	0.00	0.00
	全県	報告数	37	-	-	1
		定点当たり	0.16	-	-	0.00
	県域	報告数	17	-	-	-
		定点当たり	0.23	-	-	-

小児科定点		項目	2	3	4	5	6	7	8	9	10-14	15-19	20歳以上
手足口病	全国	報告数	1,109	372	237	117	41	37	21	13	21	2	10
		定点当たり	0.35	0.12	0.07	0.04	0.01	0.01	0.01	0.00	0.01	0.00	0.00
	全県	報告数	18	8	4	3	3	1	1	1	-	-	1
		定点当たり	0.08	0.03	0.02	0.01	0.01	0.00	0.00	0.00	-	-	0.00
	県域	報告数	3	2	2	1	-	-	-	-	-	-	-
		定点当たり	0.04	0.03	0.03	0.01	-	-	-	-	-	-	-
伝染性紅斑	全国	報告数	203	366	394	434	289	268	185	119	158	5	33
		定点当たり	0.06	0.12	0.12	0.14	0.09	0.08	0.06	0.04	0.05	0.00	0.01
	全県	報告数	9	22	16	15	21	13	10	11	4	-	-
		定点当たり	0.04	0.10	0.07	0.07	0.09	0.06	0.04	0.00	-	-	0.00
	県域	報告数	5	9	8	5	12	6	7	8	3	-	-
		定点当たり	0.07	0.12	0.11	0.07	0.16	0.08	0.09	0.11	0.04	-	-
突発性発しん	全国	報告数	159	40	13	4	2	1	1	2	1	-	-
		定点当たり	0.05	0.01	0.00	0.00	0.00	0.00	0.00	0.00	0.00	-	-
	全県	報告数	18	4	1	-	-	-	-	1	-	-	-
		定点当たり	0.08	0.02	0.00	-	-	-	-	0.00	-	-	-
	県域	報告数	7	1	-	-	-	-	-	1	-	-	-
		定点当たり	0.09	0.01	-	-	-	-	-	0.01	-	-	-
ヘルパンギーナ	全国	報告数	221	114	68	32	13	8	5	4	12	2	4
		定点当たり	0.07	0.04	0.02	0.01	0.00	0.00	0.00	0.00	0.00	0.00	0.00
	全県	報告数	3	2	1	-	-	-	-	1	-	-	-
		定点当たり	0.01	0.01	0.00	-	-	-	0.00	-	-	-	-
	県域	報告数	-	2	1	-	-	-	-	-	-	-	-
		定点当たり	-	0.03	0.01	-	-	-	-	-	-	-	-
流行性耳下腺炎	全国	報告数	19	35	64	60	34	43	33	19	37	4	10
		定点当たり	0.01	0.01	0.02	0.02	0.01	0.01	0.01	0.01	0.01	0.01	0.00
	全県	報告数	2	6	4	7	3	2	3	4	3	1	1
		定点当たり	0.01	0.03	0.02	0.03	0.01	0.01	0.01	0.02	0.01	0.00	0.00
	県域	報告数	-	3	2	1	1	-	2	4	2	1	1
		定点当たり	-	0.04	0.03	0.01	0.01	-	0.03	0.05	0.03	0.01	0.01

表2 報告数・定点当たり報告数、疾病・年齢階級別
(全県及び横浜市・川崎市・相模原市を除く県域) (その3)

2019年21週(05月20日～05月26日)

*表2は、各保健福祉事務所からの最新の報告をもとに作成しているため、国の還元データである表1および表3の数値と一致しないことがあります。

眼科定点		項目	合計	～5か月	～11か月	1歳	2	3	4	5	6	7	8
急性出血性結膜炎	全国	報告数	8	-	-	1	-	-	-	-	-	1	-
		定点当たり	0.01	-	-	0.00	-	-	-	-	-	0.00	-
	全県	報告数	-	-	-	-	-	-	-	-	-	-	-
流行性角結膜炎	全国	報告数	398	2	4	18	7	17	17	11	4	7	4
		定点当たり	0.57	0.00	0.01	0.03	0.01	0.02	0.02	0.02	0.01	0.01	0.01
	全県	報告数	33	-	1	2	2	1	2	1	-	-	-
基幹定点(週報)	全国	報告数	10	2	1	-	2	-	-	-	-	1	-
		定点当たり	0.02	0.00	0.00	-	0.00	-	-	-	-	0.00	-
	全県	報告数	-	-	-	-	-	-	-	-	-	-	-
無菌性髄膜炎	全国	報告数	-	2	1	-	-	-	-	1	1	1	1
		定点当たり	-	0.00	0.00	-	-	-	-	0.00	0.00	0.00	0.00
	全県	報告数	-	-	-	-	-	-	-	-	-	-	-
マイコプラズマ肺炎	全国	報告数	47	1	14	7	3	2	2	1	2	4	3
		定点当たり	0.10	0.00	0.03	0.01	0.01	0.00	0.00	0.00	0.00	0.01	0.01
	全県	報告数	-	-	-	-	-	-	-	-	-	-	-
クラミジア肺炎(オウム病を除く)	全国	報告数	1	-	-	-	-	-	-	-	-	1	-
		定点当たり	0.00	-	-	-	-	-	-	-	-	0.00	-
	全県	報告数	-	-	-	-	-	-	-	-	-	-	-
感染性胃腸炎(ロタウイルス)	全国	報告数	239	24	135	70	7	-	-	-	-	1	-
		定点当たり	0.50	0.05	0.28	0.15	0.01	-	-	-	-	0.00	-
	全県	報告数	8	1	3	4	-	-	-	-	-	-	-

眼科定点		項目	合計	0歳	1-4	5-9	10-14	15-19	20-24	25-29	30-34	35-39	40-44
急性出血性結膜炎	全国	報告数	-	-	-	1	1	-	2	2	-	-	-
		定点当たり	-	-	-	0.00	0.00	-	0.00	0.00	-	-	-
	全県	報告数	-	-	-	-	-	-	-	-	-	-	-
流行性角結膜炎	全国	報告数	8	20	14	52	64	40	36	40	33	-	
		定点当たり	0.01	0.03	0.02	0.07	0.09	0.06	0.05	0.06	0.05	-	
	全県	報告数	1	1	1	5	7	3	1	2	3	-	
基幹定点(週報)	全国	報告数	45-49	50-54	55-59	60-64	65-69	70歳以上	-	-	-	-	-
		定点当たり	-	-	1	-	-	3	-	-	-	-	-
	全県	報告数	-	-	-	-	-	-	-	-	-	-	-
無菌性髄膜炎	全国	報告数	2	-	1	-	-	1	-	-	-	-	
		定点当たり	0.00	-	0.00	-	-	0.00	-	-	-	-	
	全県	報告数	-	-	-	-	-	-	-	-	-	-	
マイコプラズマ肺炎	全国	報告数	1	-	1	1	1	4	-	-	-	-	
		定点当たり	0.00	-	0.00	0.00	0.00	0.01	-	-	-	-	
	全県	報告数	-	-	-	-	-	-	-	-	-	-	
クラミジア肺炎(オウム病を除く)	全国	報告数	-	-	-	-	-	-	-	-	-	-	
		定点当たり	-	-	-	-	-	-	-	-	-	-	
	全県	報告数	-	-	-	-	-	-	-	-	-	-	
感染性胃腸炎(ロタウイルス)	全国	報告数	-	-	-	-	-	2	-	-	-	-	
		定点当たり	-	-	-	-	-	0.00	-	-	-	-	
	全県	報告数	-	-	-	-	-	-	-	-	-	-	

眼科定点		項目	9	10-14	15-19	20-29	30-39	40-49	50-59	60-69	70歳以上
急性出血性結膜炎	全国	報告数	-	-	-	1	1	-	2	2	-
		定点当たり	-	-	-	0.00	0.00	-	0.00	0.00	-
	全県	報告数	-	-	-	-	-	-	-	-	-
流行性角結膜炎	全国	報告数	8	20	14	52	64	40	36	40	33
		定点当たり	0.01	0.03	0.02	0.07	0.09	0.06	0.05	0.06	0.05
	全県	報告数	1	1	1	5	7	3	1	2	3
基幹定点(週報)	全国	報告数	45-49	50-54	55-59	60-64	65-69	70歳以上	-	-	-
		定点当たり	-	-	1	-	-	3	-	-	-
	全県	報告数	-	-	-	-	-	-	-	-	-
無菌性髄膜炎	全国	報告数	2	-	1	-	-	1	-	-	-
		定点当たり	0.00	-	0.00	-	-	0.00	-	-	-
	全県	報告数	-	-	-	-	-	-	-	-	-
マイコプラズマ肺炎	全国	報告数	1	-	1	1	1	4	-	-	-
		定点当たり	0.00	-	0.00	0.00	0.00	0.01	-	-	-
	全県	報告数	-	-	-	-	-	-	-	-	-
クラミジア肺炎(オウム病を除く)	全国	報告数	-	-	-	-	-	-	-	-	-
		定点当たり	-	-	-	-	-	-	-	-	-
	全県	報告数	-	-	-	-	-	-	-	-	-
感染性胃腸炎(ロタウイルス)	全国	報告数	-	-	-	-	-	2	-	-	-
		定点当たり	-	-	-	-	-	0.00	-	-	-
	全県	報告数	-	-	-	-	-	-	-	-	-

眼科定点		項目	45-49	50-54	55-59	60-64	65-69	70歳以上
急性出血性結膜炎	全国	報告数	-	-	1	-	-	3
		定点当たり	-	-	0.00	-	-	0.01
	全県	報告数	-	-	-	-	-	-
流行性角結膜炎	全国	報告数	8	20	14	52	64	40
		定点当たり	0.01	0.03	0.02	0.07	0.09	0.06
	全県	報告数	1	1	1	5	7	3
基幹定点(週報)	全国	報告数	45-49	50-54	55-59	60-64	65-69	70歳以上
		定点当たり	-	-	1	-	-	3
	全県	報告数	-	-	-	-	-	-
無菌性髄膜炎	全国	報告数	2	-	1	-	-	1
		定点当たり	0.00	-	0.00	-	-	0.00
	全県	報告数	-	-	-	-	-	-
マイコプラズマ肺炎	全国	報告数	1	-	1	1	1	4
		定点当たり	0.00	-	0.00	0.00	0.00	0.01
	全県	報告数	-	-	-	-	-	-
クラミジア肺炎(オウム病を除く)	全国	報告数	-	-	-	-	-	-
		定点当たり	-	-	-	-	-	-
	全県	報告数	-	-	-	-	-	-
感染性胃腸炎(ロタウイルス)	全国	報告数	-	-	-	-	-	2
		定点当たり	-	-	-	-	-	0.00
	全県	報告数	-	-	-	-	-	-

表3 5週前～今週の推移 (その1)
(全県及び横浜市・川崎市・相模原市を除く県域)

2019年21週(05月20日～05月26日)

疾病名	項目		5週前	4週前	3週前	2週前	1週前	今週
			16週	17週	18週	19週	20週	21週
			(04月15日 ～04月21 日)	(04月22日 ～04月28 日)	(04月29日 ～05月05 日)	(05月06日 ～05月12 日)	(05月13日 ～05月19 日)	(05月20日 ～05月26 日)
インフルエンザ (高病原性鳥インフル ンザを除く)	全県	報告数	711	596	124	192	260	171
		定点当たり	1.98	1.76	0.47	0.55	0.73	0.48
	県域	報告数	158	131	43	50	57	68
		定点当たり	1.34	1.13	0.43	0.43	0.48	0.58
RSウイルス 感染症	全県	報告数	62	70	15	28	25	25
		定点当たり	0.27	0.32	0.09	0.12	0.11	0.11
	県域	報告数	29	32	9	14	6	7
		定点当たり	0.39	0.44	0.14	0.19	0.08	0.09
咽頭結膜熱	全県	報告数	65	46	28	55	57	97
		定点当たり	0.28	0.21	0.17	0.24	0.25	0.42
	県域	報告数	41	33	22	22	28	41
		定点当たり	0.55	0.46	0.35	0.30	0.38	0.55
A群溶血性レ ンサ球菌咽頭 炎	全県	報告数	580	584	98	394	653	661
		定点当たり	2.49	2.67	0.59	1.73	2.81	2.87
	県域	報告数	148	150	39	110	189	207
		定点当たり	2.00	2.08	0.62	1.51	2.55	2.80
感染性胃腸炎	全県	報告数	1,600	1,545	263	1,034	1,479	1,435
		定点当たり	6.87	7.05	1.59	4.54	6.38	6.24
	県域	報告数	411	461	112	278	405	365
		定点当たり	5.55	6.40	1.78	3.81	5.47	4.93
水痘	全県	報告数	93	119	20	183	94	166
		定点当たり	0.40	0.54	0.12	0.80	0.41	0.72
	県域	報告数	22	25	10	48	26	38
		定点当たり	0.30	0.35	0.16	0.66	0.35	0.51
手足口病	全県	報告数	16	6	2	28	62	93
		定点当たり	0.07	0.03	0.01	0.12	0.27	0.40
	県域	報告数	5	1	-	7	11	13
		定点当たり	0.07	0.01	-	0.10	0.15	0.18
伝染性紅斑	全県	報告数	124	89	20	91	122	127
		定点当たり	0.53	0.41	0.12	0.40	0.53	0.55
	県域	報告数	65	48	12	40	81	64
		定点当たり	0.88	0.67	0.19	0.55	1.09	0.86
突発性発しん	全県	報告数	134	117	24	96	107	131
		定点当たり	0.58	0.53	0.15	0.42	0.46	0.57
	県域	報告数	48	43	11	28	25	39
		定点当たり	0.65	0.60	0.17	0.38	0.34	0.53

表3 5週前～今週の推移 (その2)
 (全県及び横浜市・川崎市・相模原市を除く県域)

2019年21週(05月20日～05月26日)

疾病名	項目		5週前	4週前	3週前	2週前	1週前	今週
			16週	17週	18週	19週	20週	21週
			(04月15日 ～04月21 日)	(04月22日 ～04月28 日)	(04月29日 ～05月05 日)	(05月06日 ～05月12 日)	(05月13日 ～05月19 日)	(05月20日 ～05月26 日)
ヘルパンギーナ	全県	報告数	5	4	-	9	9	15
		定点当たり	0.02	0.02	-	0.04	0.04	0.07
	県域	報告数	2	2	-	5	3	4
		定点当たり	0.03	0.03	-	0.07	0.04	0.05
流行性耳下腺炎	全県	報告数	26	30	8	40	30	37
		定点当たり	0.11	0.14	0.05	0.18	0.13	0.16
	県域	報告数	14	13	4	20	17	17
		定点当たり	0.19	0.18	0.06	0.27	0.23	0.23
急性出血性結膜炎	全県	報告数	-	1	-	-	3	-
		定点当たり	-	0.02	-	-	0.06	-
	県域	報告数	-	1	-	-	3	-
		定点当たり	-	0.06	-	-	0.18	-
流行性角結膜炎	全県	報告数	54	50	10	65	49	33
		定点当たり	1.13	1.11	0.26	1.27	0.94	0.63
	県域	報告数	19	23	8	26	22	14
		定点当たり	1.12	1.35	0.67	1.53	1.29	0.82
細菌性髄膜炎	全県	報告数	-	1	-	-	-	-
		定点当たり	-	0.09	-	-	-	-
	県域	報告数	-	-	-	-	-	-
		定点当たり	-	-	-	-	-	-
無菌性髄膜炎	全県	報告数	-	-	-	1	-	-
		定点当たり	-	-	-	0.09	-	-
	県域	報告数	-	-	-	-	-	-
		定点当たり	-	-	-	-	-	-
マイコプラズマ肺炎	全県	報告数	-	-	-	1	-	-
		定点当たり	-	-	-	0.09	-	-
	県域	報告数	-	-	-	-	-	-
		定点当たり	-	-	-	-	-	-
クラミジア肺炎 (オウム病を除く)	全県	報告数	-	-	-	-	-	-
		定点当たり	-	-	-	-	-	-
	県域	報告数	-	-	-	-	-	-
		定点当たり	-	-	-	-	-	-
感染性胃腸炎 (ロタウイルス)	全県	報告数	20	16	11	1	10	8
		定点当たり	1.82	1.45	1.00	0.09	0.91	0.73
	県域	報告数	8	8	10	-	-	-
		定点当たり	1.60	1.60	2.00	-	-	-