



神奈川県感染症発生情報（20週報）

（2019年5月13日～5月19日）

<http://www.eiken.pref.kanagawa.jp/>



今週の注目感染症

～麻しん～ 連休明けより県内で麻しんの報告が増えています。麻しんウイルスに感染後10～12日で発熱、咳、鼻水の症状が現れ、続いて高熱、発疹がみられる病気で、肺炎や脳炎を合併して重症化することもあります。接触感染や空気感染で広がり、感染力が非常に強いのが特徴です。麻しんは手洗い、マスクのみでは予防できず、ワクチン接種が有効な予防法です。麻しん流行地域に滞在後や麻しん患者と接触後に、発熱や発疹などの麻しんを疑う症状がみられる場合は、予め麻しんを疑う旨を連絡の上で医療機関を受診しましょう。

～風しん～ 県内で報告が続いています。

今週の全数把握対象疾患

（当該週の国による集計及び各保健福祉事務所からの報告をもとに期日を決めて集計しているため、集計数が前後することがあります。）

分類	対象疾患	内訳				神奈川県 (今週)	神奈川県 (2019年累計)
		県域	横浜市	川崎市	相模原市		
二類	結核	8	11	3	1	23	554
三類	腸管出血性大腸菌感染症		4	1		5	23
四類	A型肝炎		1			1	14
	デング熱	1	2			3	11
五類	レジオネラ症	1	1			2	30
	アメーバ赤痢		1		1	2	34
	ウイルス性肝炎	1				1	6
	カルバペネム耐性腸内細菌科細菌感染症	2	1	1		4	50
	ジアルジア症	1				1	2
	侵襲性肺炎球菌感染症	1	1			2	95
	梅毒	1	2			3	102
	百日咳	4	3			7	217
	風しん	3	6	3		12	195
	麻しん		2	1		3	41

全数把握対象疾患情報

- 結核23例：年齢群は10歳未満1例、10歳代1例、20歳代1例、30歳代2例、40歳代1例、50歳代5例、60歳代1例、70歳代8例、80歳代2例、90歳代1例、病型は肺結核7例、結核性胸膜炎1例、リンパ節結核2例、潜在性結核感染症12例、疑似症患者1例
- 腸管出血性大腸菌感染症5例：年齢群は30歳代2例、40歳代2例、50歳代1例、血清型・毒素型はO26 VT1 2例、O91 VT1 1例、O128 VT1 1例、O157 VT1VT2 1例、推定感染経路は経口感染2例、不明3例、推定感染地域は神奈川県3例、都道府県不明2例
- A型肝炎1例：年齢群は40歳代、感染経路は不明、感染地域は不明、ワクチン接種歴は接種なし
- デング熱3例：年齢群は20歳代2例、40歳代1例、病型はデング熱3例、推定感染経路は蚊からの感染3例、推定感染地域はインドネシア共和国1例、タイ王国1例、フィリピン共和国1例
- レジオネラ症2例：年齢群は70歳代2例、病型は肺炎型2例、推定感染経路は水系感染1例、不明1例、感染地域は都道府県不明2例
- アメーバ赤痢2例：年齢群は30歳代1例、40歳代1例、病型は腸管アメーバ症2例、推定感染経路は経口感染1例、不明1例、推定感染地域は神奈川県1例、都道府県不明1例
- ウイルス性肝炎1例：年齢群は10歳未満、病型はB型、感染経路は不明、推定感染地域は神奈川県、ワクチン接種歴は接種なし
- カルバペネム耐性腸内細菌感染症4例：年齢群は70歳代1例、80歳代3例、菌種は*Klebsiella aerogenes* (*Enterobacter aerogenes*) 3例、*Enterobacter cloacae* 1例、推定感染経路は以前からの保菌2例、医療器具関連感染1例、不明1例、推定感染地域は神奈川県4例
- ジアルジア症1例：年齢群は40歳代、推定感染経路は経口感染、推定感染地域はインド
- 侵襲性肺炎球菌感染症2例：年齢群は60歳代2例、推定感染経路は飛沫・飛沫核感染2例、推定感染地域は神奈川県1例、不明1例、ワクチン接種歴は不明2例
- 梅毒3例：年齢群は40歳代2例、50歳代1例、病型は早期顕症梅毒 期2例、早期顕症梅毒 期1例、推定感染経路は性的接触3例、推定感染地域は神奈川県1例、東京都1例、都道府県不明1例
- 百日咳7例：年齢群は10歳未満2例、10歳代2例、20歳代1例、40歳代1例、50歳代1例、推定感染原因は学校1例、不明6例、推定感染地域は神奈川県5例、都道府県不明2例、ワクチン接種歴は接種あり3例、不明4例
- 風しん12例：男女別は男性9例、女性3例、年齢群は10歳代2例、20歳代2例、30歳代3例、40歳代2例、50歳代2例、70歳代1例、推定感染経路は飛沫感染4例、不明8例、推定感染地域は神奈川県4例、北海道1例、都道府県不明7例、ワクチン接種歴は接種あり2例、不明10例
- 麻しん3例：年齢群は30歳代3例、推定感染経路は接触感染1例、不明2例、推定感染地域は神奈川県3例、ワクチン接種歴は不明3例

今週の定点把握対象疾患

- 伝染性紅斑の定点当たりの報告数は、小田原保健福祉事務所管内(3.67)、平塚保健福祉事務所秦野センター管内(3.00)で警報レベル(2)を超えています。また、厚木保健福祉事務所管内(1.82)でやや高くなっています。
- 水痘の定点当たりの報告数は、藤沢市(1.00)で注意報レベル(1)です。
- 感染性胃腸炎の定点当たりの報告数は、厚木保健福祉事務所管内(13.73)でやや高くなっています。

神奈川県感染症情報センター

神奈川県衛生研究所 企画情報部 衛生情報課

TEL:0467-83-4400(代表)

FAX:0467-89-5211(企画情報部)

感染症発生動向調査事業は「感染症の予防及び感染症の患者に対する医療に関する法律」によって行われています。

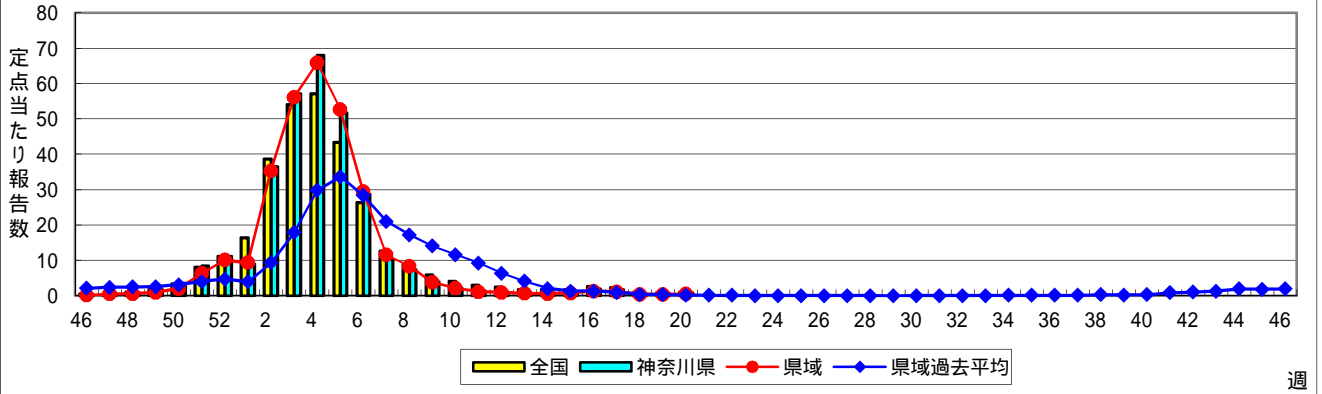
* 県域とは、神奈川県内の市町村のうち横浜市、川崎市、相模原市を除いた地域です

感染症発生動向調査:週報対象疾患の時系列グラフ

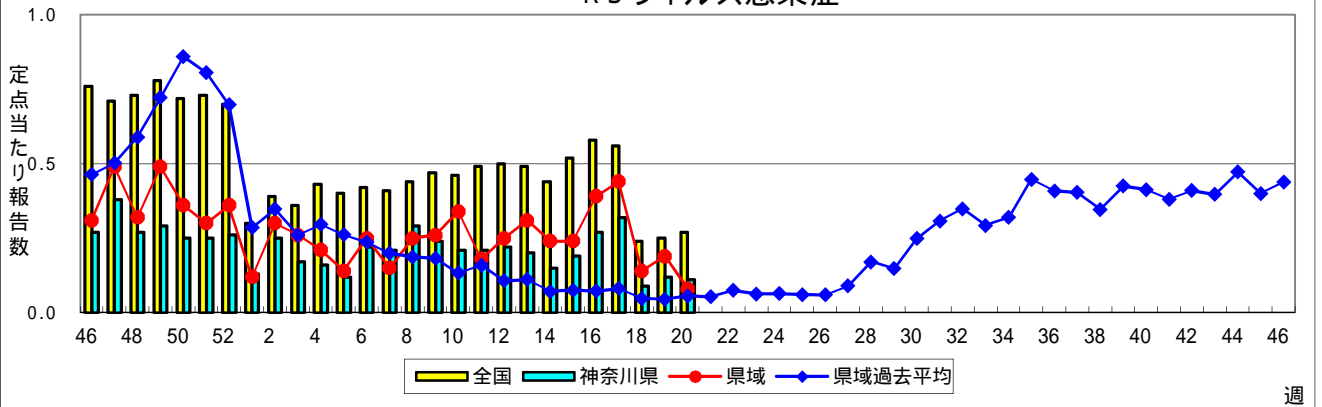
疾患名の括弧書きは、一般名称であり、正式名称ではありません。 2019年20週

神奈川県&県域(横浜市・川崎市・相模原市を除く)のデータです。 (05月13日~05月19日)

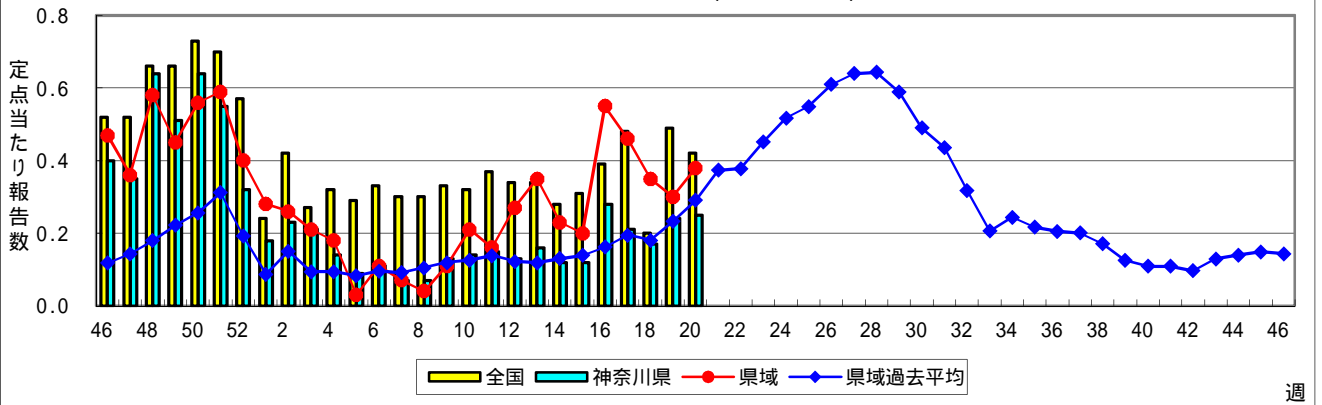
インフルエンザ(高病原性鳥インフルエンザを除く)



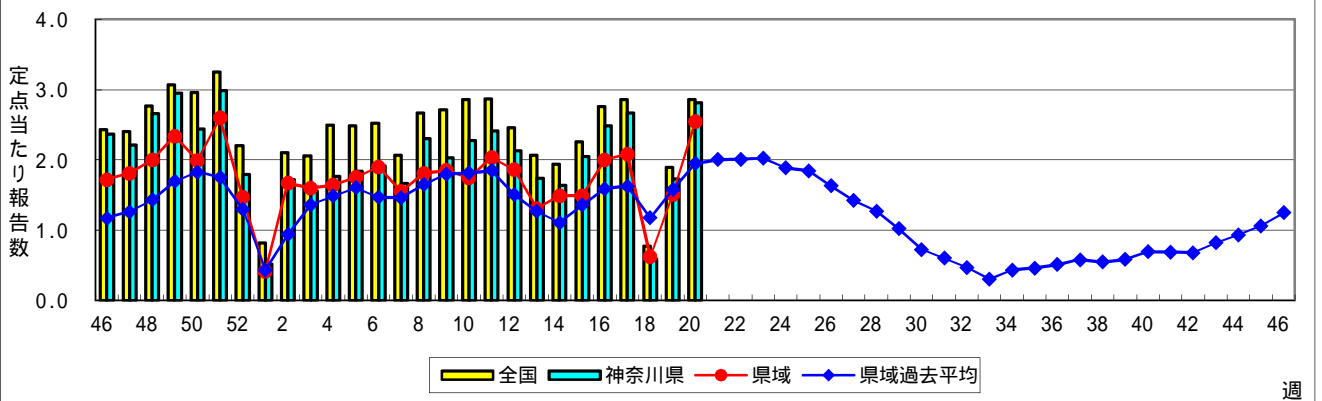
RSウイルス感染症



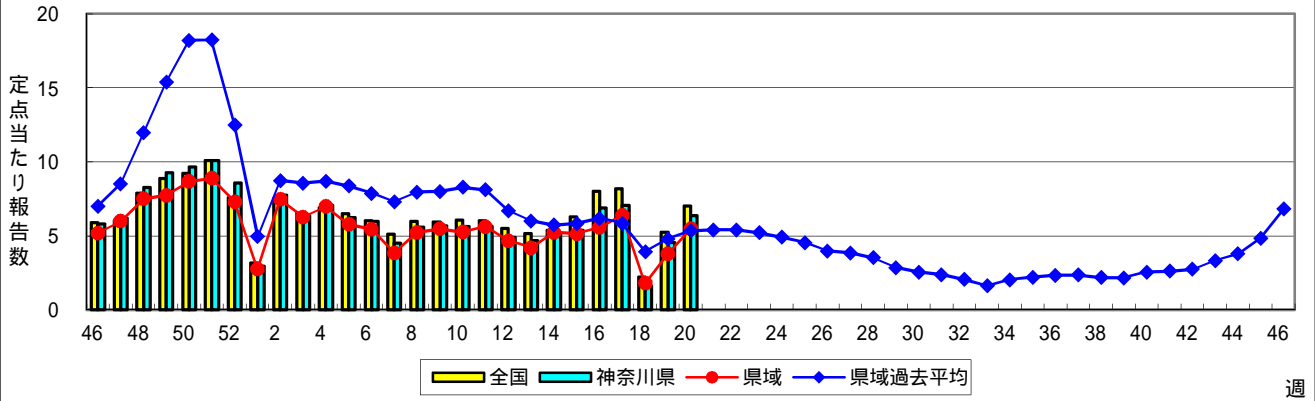
咽頭結膜熱(プール熱)



A群溶血性レンサ球菌咽頭炎

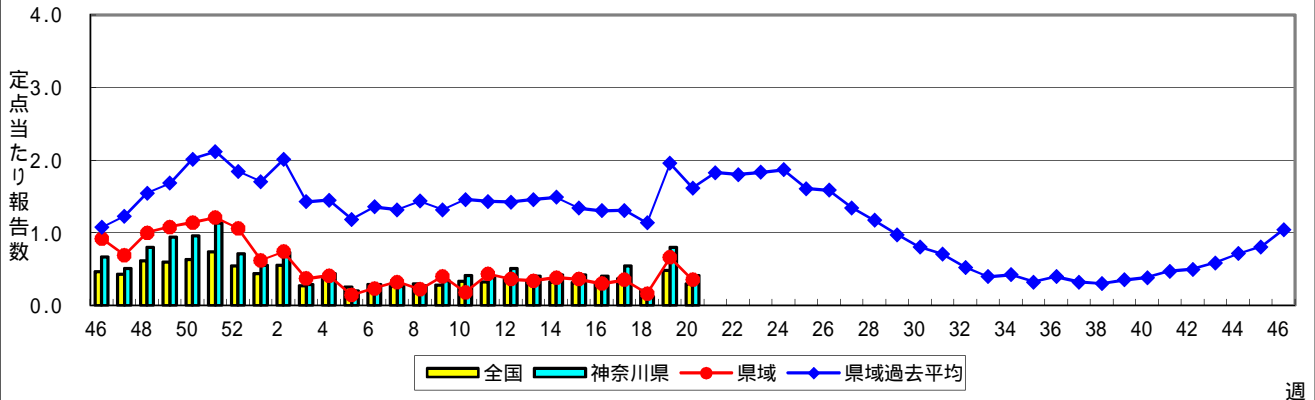


感染性胃腸炎



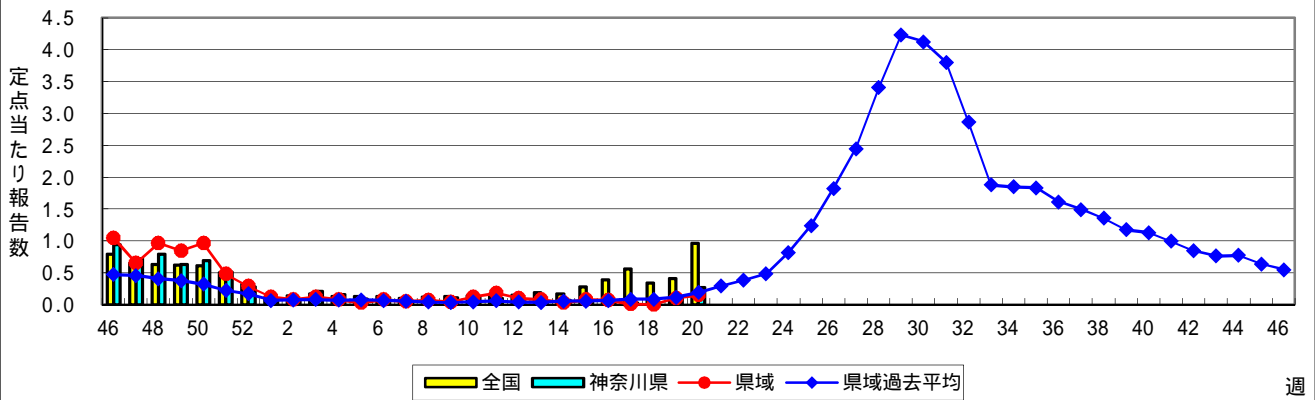
週

水痘(水ぼうそう)



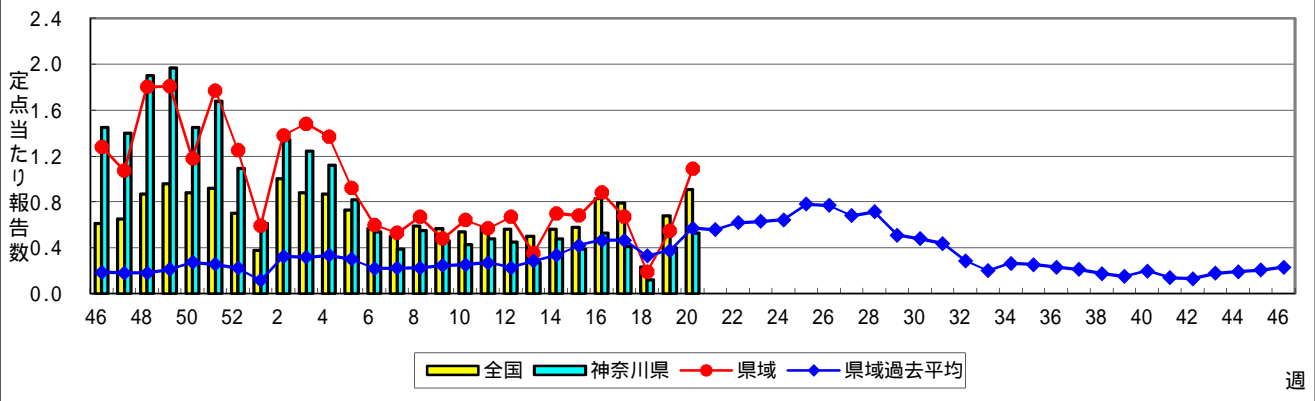
週

手足口病



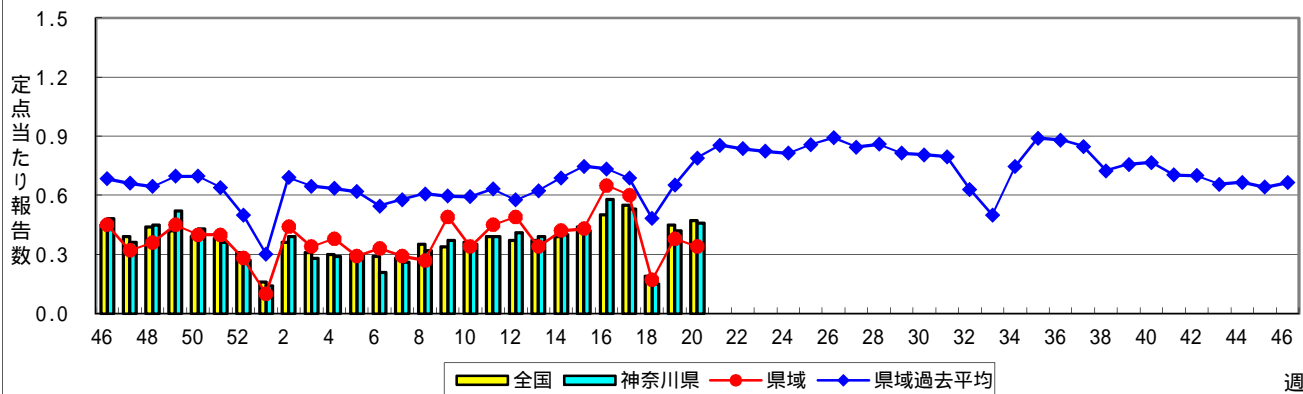
週

伝染性紅斑(リンゴ病)

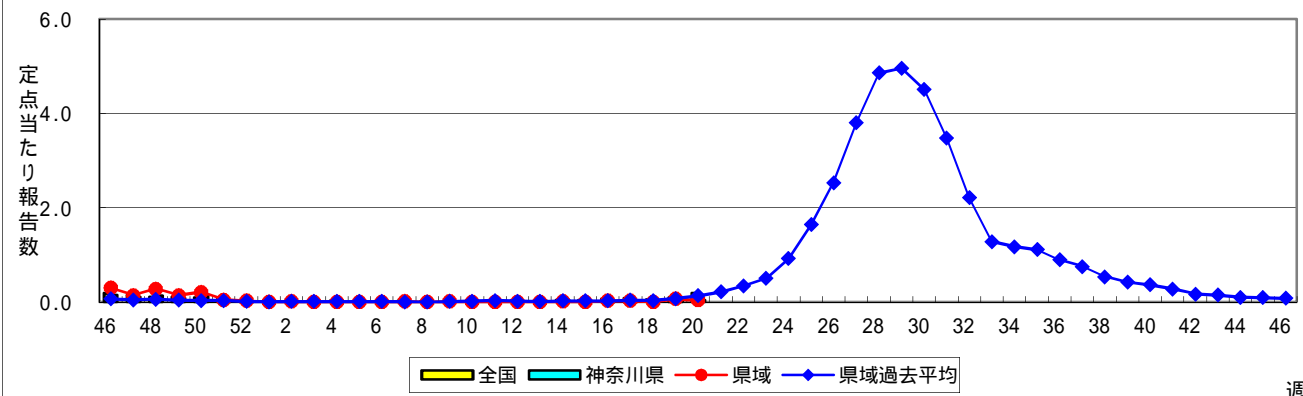


週

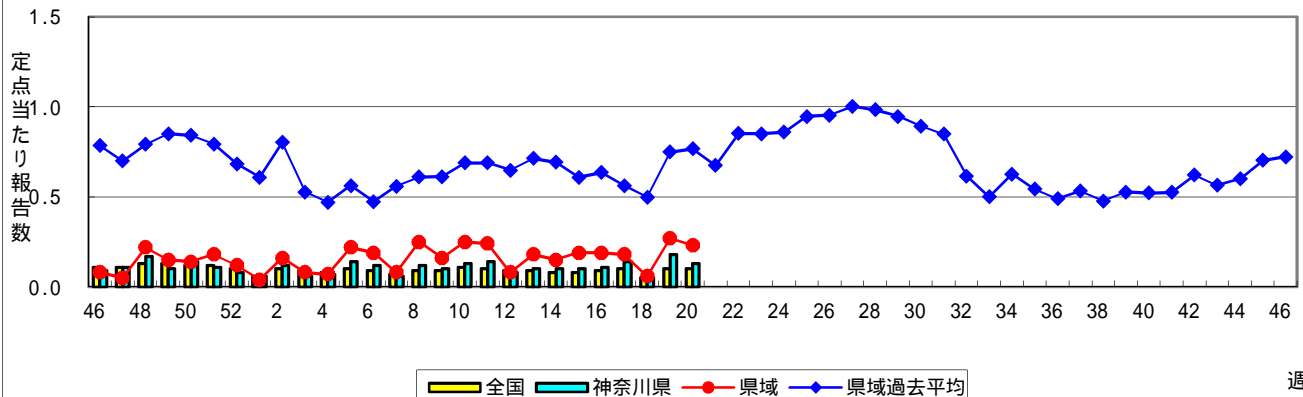
突発性発しん



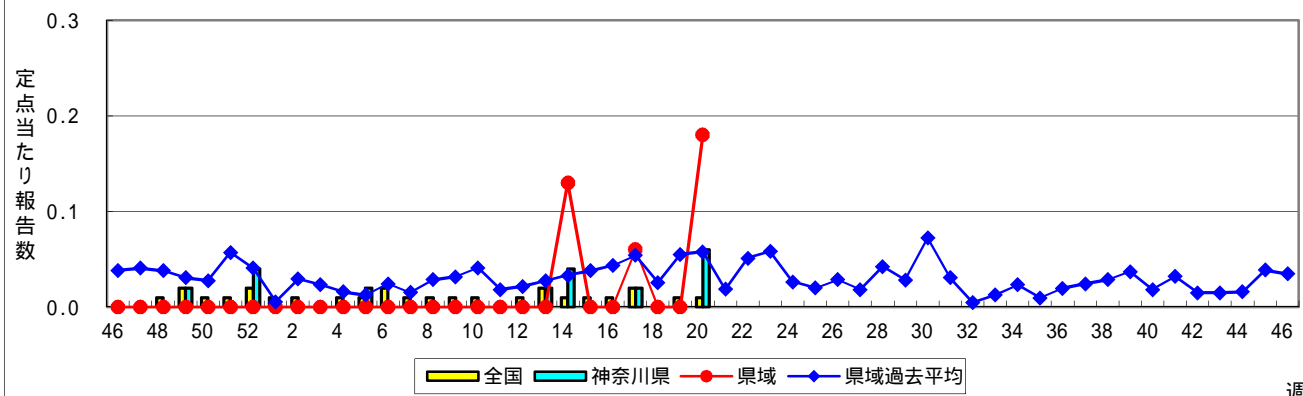
ヘルパンギーナ



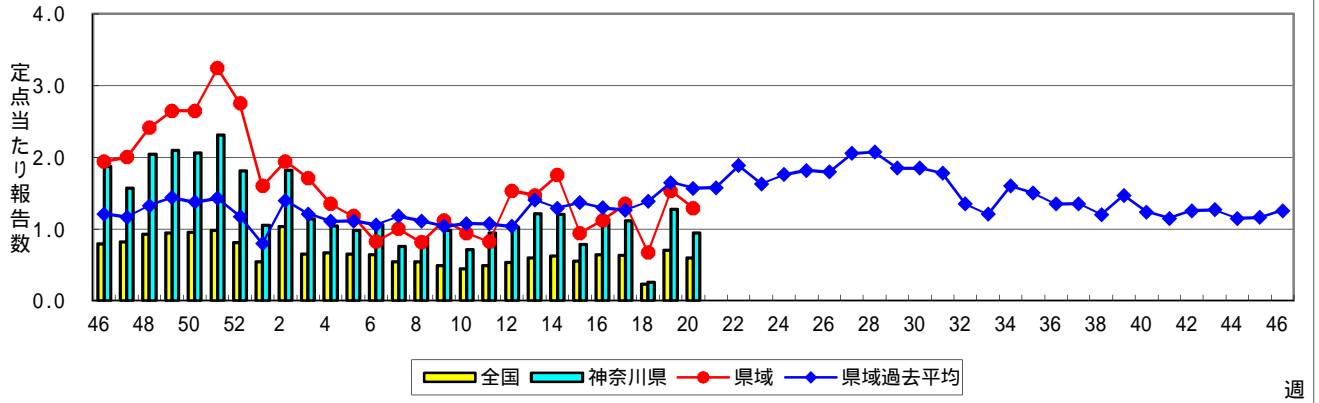
流行性耳下腺炎(おたふくかぜ)



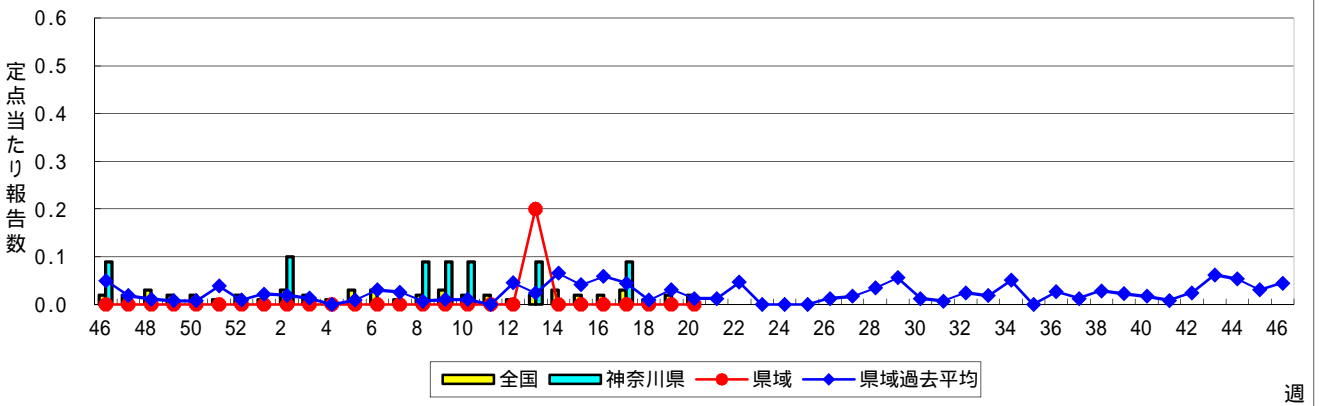
急性出血性結膜炎



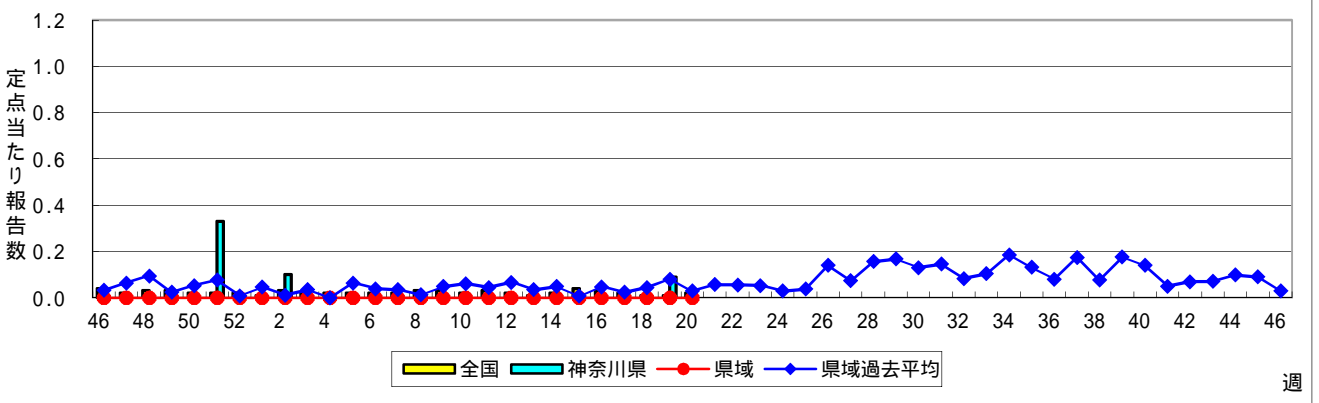
流行性角結膜炎



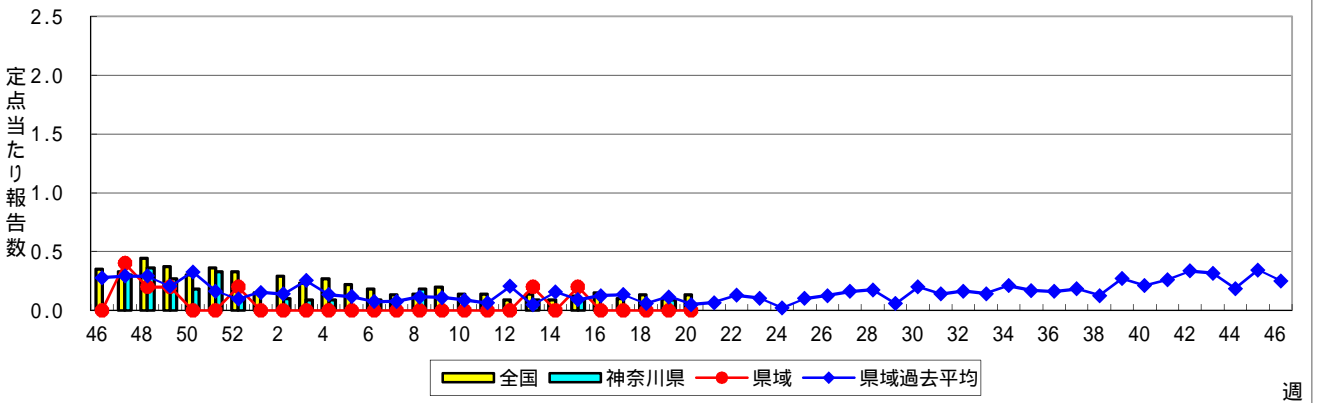
細菌性髄膜炎



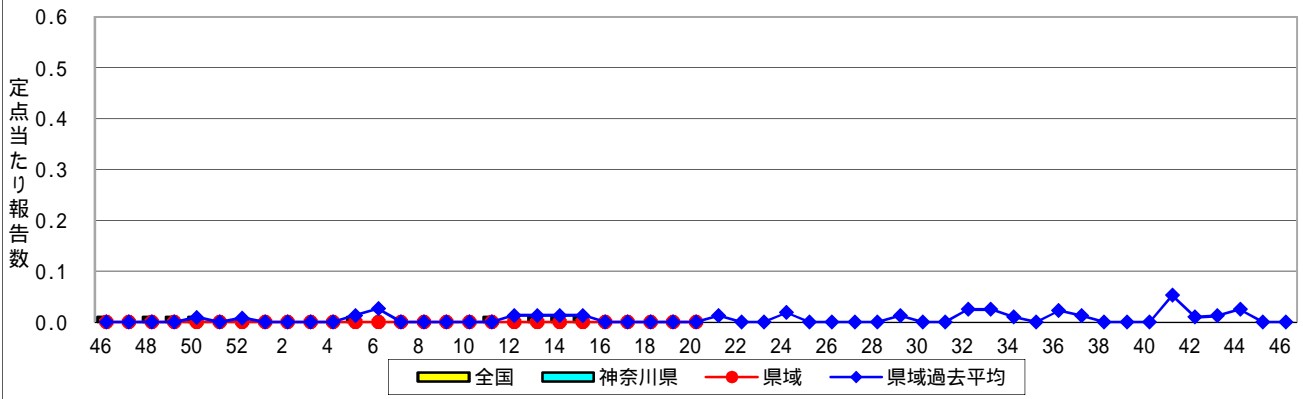
無菌性髄膜炎



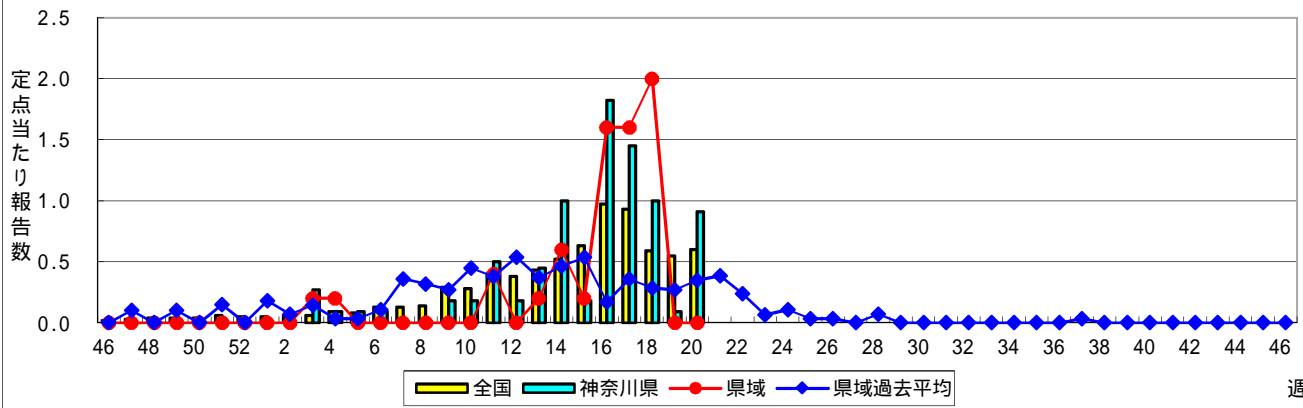
マイコプラズマ肺炎



クラミジア肺炎(オウム病を除く)



感染性胃腸炎(ロタウイルス)



週

表1 報告数・定点当たり報告数 疾病、政令市・保健所別 (その1)

2019年20週(05月13日~05月19日)

神奈川県	インフルエンザ (高病原性鳥インフルエンザを除く)		RSウイルス感染症		咽頭結膜熱		A群溶血性レンサ球菌咽頭炎		感染性胃腸炎	
	報告数	定点当たり	報告数	定点当たり	報告数	定点当たり	報告数	定点当たり	報告数	定点当たり
全県	260	0.73	25	0.11	57	0.25	653	2.81	1,479	6.38
横浜市	75	0.54	16	0.17	22	0.24	253	2.75	570	6.20
川崎市	91	1.49	2	0.05	6	0.16	160	4.32	304	8.22
相模原市	37	0.97	1	0.03	1	0.03	51	1.76	200	6.90
県域 (横浜市、川崎市、相模原市を除く)	57	0.48	6	0.08	28	0.38	189	2.55	405	5.47
横須賀市	14	1.00	-	-	-	-	9	1.00	35	3.89
藤沢市	3	0.19	-	-	4	0.40	35	3.50	23	2.30
茅ヶ崎市	4	0.36	-	-	-	-	18	2.57	30	4.29
平塚	7	0.64	1	0.14	2	0.29	14	2.00	32	4.57
平塚 秦野センター	9	0.90	-	-	4	0.67	25	4.17	33	5.50
鎌倉	3	0.30	1	0.17	2	0.33	6	1.00	30	5.00
鎌倉 三崎センター	-	-	-	-	5	2.50	4	2.00	4	2.00
小田原	2	0.20	-	-	-	-	14	2.33	40	6.67
小田原 足柄上センター	1	0.20	-	-	-	-	1	0.33	1	0.33
厚木	11	0.65	3	0.27	10	0.91	53	4.82	151	13.73
厚木 大和センター	3	0.27	1	0.14	1	0.14	10	1.43	26	3.71

神奈川県	水痘		手足口病		伝染性紅斑		突発性発しん	
	報告数	定点当たり	報告数	定点当たり	報告数	定点当たり	報告数	定点当たり
全県	94	0.41	62	0.27	122	0.53	107	0.46
横浜市	45	0.49	32	0.35	22	0.24	52	0.57
川崎市	16	0.43	14	0.38	13	0.35	22	0.59
相模原市	7	0.24	5	0.17	6	0.21	8	0.28
県域 (横浜市、川崎市、相模原市を除く)	26	0.35	11	0.15	81	1.09	25	0.34
横須賀市	-	-	-	-	4	0.44	1	0.11
藤沢市	10	1.00	3	0.30	3	0.30	5	0.50
茅ヶ崎市	1	0.14	2	0.29	-	-	2	0.29
平塚	1	0.14	-	-	8	1.14	2	0.29
平塚 秦野センター	1	0.17	-	-	18	3.00	-	-
鎌倉	3	0.50	-	-	1	0.17	2	0.33
鎌倉 三崎センター	-	-	-	-	2	1.00	-	-
小田原	1	0.17	2	0.33	22	3.67	2	0.33
小田原 足柄上センター	-	-	1	0.33	1	0.33	-	-
厚木	8	0.73	2	0.18	20	1.82	7	0.64
厚木 大和センター	1	0.14	1	0.14	2	0.29	4	0.57

神奈川県	ヘルパンギーナ		流行性耳下腺炎		急性出血性結膜炎		流行性角結膜炎		細菌性髄膜炎	
	報告数	定点当たり	報告数	定点当たり	報告数	定点当たり	報告数	定点当たり	報告数	定点当たり
全県	9	0.04	30	0.13	3	0.06	49	0.94	-	-
横浜市	6	0.07	8	0.09	-	-	17	0.77	-	-
川崎市	-	-	3	0.08	-	-	5	0.56	-	-
相模原市	-	-	2	0.07	-	-	5	1.25	-	-
県域 (横浜市、川崎市、相模原市を除く)	3	0.04	17	0.23	3	0.18	22	1.29	-	-
横須賀市	2	0.22	6	0.67	2	1.00	6	3.00	-	-
藤沢市	-	-	1	0.10	-	-	1	0.33	-	-
茅ヶ崎市	-	-	2	0.29	-	-	-	-
平塚	-	-	1	0.14	-	-	-	-	-	-
平塚 秦野センター	-	-	2	0.33	-	-	-	-
鎌倉	1	0.17	1	0.17	-	-	-	-
鎌倉 三崎センター	-	-	1	0.50
小田原	-	-	-	-	-	-	2	2.00
小田原 足柄上センター	-	-	-	-	-	-
厚木	-	-	2	0.18	1	0.33	13	4.33	-	-
厚木 大和センター	-	-	1	0.14	-	-	-	-

表2 報告数・定点当たり報告数、疾病・年齢階級別
(全県及び横浜市・川崎市・相模原市を除く県域) (その1)

2019年20週(05月13日~05月19日)

*表2は、各保健福祉事務所からの最新の報告をもとに作成しているため、国の週間データである表1および表3の数値と一致しないことがあります。

インフルエンザ定点	項目	合計	~5か月	~11か月	1歳	2	3	4	5	6	7	8	
インフルエンザ (高病原性鳥インフルエンザを除く)	全国	報告数	4,559	13	37	161	203	255	276	253	235	290	235
		定点当たり	0.92	0.00	0.01	0.03	0.04	0.05	0.06	0.05	0.05	0.06	0.05
	全県	報告数	260	1	-	7	5	8	14	10	15	26	13
		定点当たり	0.73	0.00	-	0.02	0.01	0.02	0.04	0.03	0.04	0.07	0.04
	県域	報告数	57	1	-	1	1	1	2	5	2	4	2
		定点当たり	0.48	0.01	-	0.01	0.01	0.01	0.02	0.04	0.02	0.03	0.02

小児科定点	項目	合計	~5か月	~11か月	1歳	2	3	4	5	6	7	8	
RSウイルス 感染症	全国	報告数	862	108	214	326	111	72	24	2	2	1	-
		定点当たり	0.27	0.03	0.07	0.10	0.04	0.02	0.01	0.00	0.00	0.00	-
	全県	報告数	25	2	7	10	3	2	1	-	-	-	-
		定点当たり	0.11	0.01	0.03	0.04	0.01	0.01	0.00	-	-	-	-
	県域	報告数	6	1	-	4	1	-	-	-	-	-	-
		定点当たり	0.08	0.01	-	0.05	0.01	-	-	-	-	-	-
咽頭結膜熱	全国	報告数	1,342	10	141	362	212	211	128	82	58	38	24
		定点当たり	0.42	0.00	0.04	0.11	0.07	0.07	0.04	0.03	0.02	0.01	0.01
	全県	報告数	57	-	7	6	8	11	8	4	6	3	1
		定点当たり	0.25	-	0.03	0.03	0.03	0.05	0.03	0.02	0.03	0.01	0.00
	県域	報告数	28	-	1	2	2	3	4	4	5	3	1
		定点当たり	0.38	-	0.01	0.03	0.03	0.04	0.05	0.05	0.07	0.04	0.01
A群溶血性レンサ球菌咽頭炎	全国	報告数	9,048	6	60	344	516	989	1,262	1,238	1,128	976	659
		定点当たり	2.86	0.00	0.02	0.11	0.16	0.31	0.40	0.39	0.36	0.31	0.21
	全県	報告数	653	-	7	19	22	84	91	95	75	75	48
		定点当たり	2.81	-	0.03	0.08	0.09	0.36	0.39	0.41	0.32	0.32	0.21
	県域	報告数	189	-	2	3	5	23	29	22	25	36	14
		定点当たり	2.55	-	0.03	0.04	0.07	0.31	0.39	0.30	0.34	0.49	0.19
感染性胃腸炎	全国	報告数	22,182	215	1,666	3,727	2,503	2,260	2,168	1,829	1,413	1,166	941
		定点当たり	7.00	0.07	0.53	1.18	0.79	0.71	0.68	0.58	0.45	0.37	0.30
	全県	報告数	1,479	12	95	191	164	134	173	125	101	90	83
		定点当たり	6.38	0.05	0.41	0.82	0.71	0.58	0.75	0.54	0.44	0.39	0.36
	県域	報告数	405	1	16	45	52	38	50	39	23	26	28
		定点当たり	5.47	0.01	0.22	0.61	0.70	0.51	0.68	0.53	0.31	0.35	0.38
水痘	全国	報告数	953	9	53	76	46	59	92	110	92	115	94
		定点当たり	0.30	0.00	0.02	0.02	0.01	0.02	0.03	0.03	0.03	0.04	0.03
	全県	報告数	94	-	2	7	2	10	6	10	13	15	9
		定点当たり	0.41	-	0.01	0.03	0.01	0.04	0.03	0.04	0.06	0.06	0.04
	県域	報告数	26	-	-	3	1	3	2	5	1	6	2
		定点当たり	0.35	-	-	0.04	0.01	0.04	0.03	0.07	0.01	0.08	0.03

インフルエンザ定点	項目	9	10-14	15-19	20-29	30-39	40-49	50-59	60-69	70-79	80歳以上	
インフルエンザ (高病原性鳥インフルエンザを除く)	全国	報告数	183	955	417	337	289	150	99	83	42	46
		定点当たり	0.04	0.19	0.08	0.07	0.06	0.03	0.02	0.02	0.01	0.01
	全県	報告数	14	66	22	25	12	11	5	3	1	2
		定点当たり	0.04	0.19	0.06	0.07	0.03	0.03	0.01	0.01	0.00	0.01
	県域	報告数	1	17	8	5	3	2	-	-	-	2
		定点当たり	0.01	0.14	0.07	0.04	0.03	0.02	-	-	-	0.02

小児科定点	項目	9	10-14	15-19	20歳以上	
RSウイルス 感染症	全国	報告数	1	-	-	1
		定点当たり	0.00	-	-	0.00
	全県	報告数	-	-	-	-
		定点当たり	-	-	-	-
	県域	報告数	-	-	-	-
		定点当たり	-	-	-	-
咽頭結膜熱	全国	報告数	20	32	5	19
		定点当たり	0.01	0.01	0.00	0.01
	全県	報告数	1	1	-	1
		定点当たり	0.00	0.00	-	0.00
	県域	報告数	1	1	-	1
		定点当たり	0.01	0.01	-	0.01
A群溶血性レンサ球菌咽頭炎	全国	報告数	575	927	69	299
		定点当たり	0.18	0.29	0.02	0.09
	全県	報告数	44	59	7	27
		定点当たり	0.19	0.25	0.03	0.12
	県域	報告数	7	10	4	9
		定点当たり	0.09	0.14	0.05	0.12
感染性胃腸炎	全国	報告数	751	1,798	303	1,442
		定点当たり	0.24	0.57	0.10	0.46
	全県	報告数	52	111	24	124
		定点当たり	0.22	0.48	0.10	0.53
	県域	報告数	14	31	2	40
		定点当たり	0.19	0.42	0.03	0.54
水痘	全国	報告数	66	125	8	8
		定点当たり	0.02	0.04	0.00	0.00
	全県	報告数	9	9	-	2
		定点当たり	0.04	0.04	-	0.01
	県域	報告数	1	2	-	-
		定点当たり	0.01	0.03	-	-

表2 報告数・定点当たり報告数、疾病・年齢階級別
(全県及び横浜市・川崎市・相模原市を除く県域) (その2)

2019年20週(05月13日～05月19日)

*表2は、各保健福祉事務所からの最新の報告をもとに作成しているため、国の還元データである表1および表3の数値と一致しないことがあります

小児科定点		項目	合計	～5か月	～11か月	1歳
手足口病	全国	報告数	3,048	29	415	1,533
		定点当たり	0.96	0.01	0.13	0.48
	全県	報告数	62	2	8	24
		定点当たり	0.27	0.01	0.03	0.10
	県域	報告数	11	-	-	6
		定点当たり	0.15	-	-	0.08
伝染性紅斑	全国	報告数	2,899	-	24	134
		定点当たり	0.91	-	0.01	0.04
	全県	報告数	122	-	-	5
		定点当たり	0.53	-	-	0.02
	県域	報告数	81	-	-	2
		定点当たり	1.09	-	-	0.03
突発性発しん	全国	報告数	1,489	22	428	763
		定点当たり	0.47	0.01	0.14	0.24
	全県	報告数	107	4	23	62
		定点当たり	0.46	0.02	0.10	0.27
	県域	報告数	25	-	5	17
		定点当たり	0.34	-	0.07	0.23
ヘルパンギーナ	全国	報告数	602	3	92	258
		定点当たり	0.19	0.00	0.03	0.08
	全県	報告数	9	-	-	3
		定点当たり	0.04	-	-	0.01
	県域	報告数	3	-	-	1
		定点当たり	0.04	-	-	0.01
流行性耳下腺炎	全国	報告数	331	-	1	8
		定点当たり	0.10	-	0.00	0.00
	全県	報告数	30	-	1	-
		定点当たり	0.13	-	0.00	-
	県域	報告数	17	-	1	-
		定点当たり	0.23	-	0.01	-

小児科定点		項目	2	3	4	5	6	7	8	9	10-14	15-19	20歳以上
手足口病	全国	報告数	594	188	110	74	25	23	11	14	20	3	9
		定点当たり	0.19	0.06	0.03	0.02	0.01	0.01	0.00	0.00	0.01	0.00	0.00
	全県	報告数	6	7	1	5	-	6	1	1	-	-	1
		定点当たり	0.03	0.03	0.00	0.02	-	0.03	0.00	0.00	-	-	0.00
	県域	報告数	1	1	1	1	-	1	-	-	-	-	-
		定点当たり	0.01	0.01	0.01	0.01	-	0.01	-	-	-	-	-
伝染性紅斑	全国	報告数	221	381	441	483	314	314	235	144	165	2	41
		定点当たり	0.07	0.12	0.14	0.15	0.10	0.10	0.07	0.05	0.05	0.00	0.00
	全県	報告数	12	20	18	16	18	9	7	8	7	-	2
		定点当たり	0.05	0.09	0.08	0.07	0.08	0.04	0.03	0.00	-	-	0.00
	県域	報告数	7	12	13	12	12	4	5	6	6	-	2
		定点当たり	0.09	0.16	0.18	0.16	0.16	0.05	0.07	0.08	0.08	-	0.03
突発性発しん	全国	報告数	191	60	17	5	2	1	-	-	-	-	-
		定点当たり	0.06	0.02	0.01	0.00	0.00	0.00	-	-	-	-	-
	全県	報告数	12	3	2	1	-	-	-	-	-	-	-
		定点当たり	0.05	0.01	0.01	0.00	-	-	-	-	-	-	-
	県域	報告数	1	1	-	1	-	-	-	-	-	-	-
		定点当たり	0.01	0.01	-	0.01	-	-	-	-	-	-	-
ヘルパンギーナ	全国	報告数	114	56	32	13	12	6	4	3	5	-	4
		定点当たり	0.04	0.02	0.01	0.00	0.00	0.00	0.00	0.00	0.00	-	0.00
	全県	報告数	2	1	-	1	2	-	-	-	-	-	-
		定点当たり	0.01	0.00	-	0.00	0.01	-	-	-	-	-	-
	県域	報告数	-	-	-	-	2	-	-	-	-	-	-
		定点当たり	-	-	-	-	0.03	-	-	-	-	-	-
流行性耳下腺炎	全国	報告数	21	34	42	57	40	40	32	21	24	5	6
		定点当たり	0.01	0.01	0.01	0.02	0.01	0.01	0.01	0.01	0.01	0.01	0.00
	全県	報告数	4	2	6	6	2	4	2	1	1	-	1
		定点当たり	0.02	0.01	0.03	0.03	0.01	0.02	0.01	0.00	0.00	-	0.00
	県域	報告数	1	2	3	4	1	3	1	-	1	-	-
		定点当たり	0.01	0.03	0.04	0.05	0.01	0.04	0.01	-	0.01	-	-

表2 報告数・定点当たり報告数、疾病・年齢階級別
(全県及び横浜市・川崎市・相模原市を除く県域) (その3)

2019年20週(05月13日～05月19日)

*表2は、各保健福祉事務所からの最新の報告をもとに作成しているため、国の還元データである表1および表3の数値と一致しないことがあります。

眼科定点		項目	合計	～5か月	～11か月	1歳	2	3	4	5	6	7	8
急性出血性結膜炎	全国	報告数	9	-	-	-	1	-	-	-	-	-	-
		定点当たり	0.01	-	-	-	0.00	-	-	-	-	-	-
	全県	報告数	3	-	-	-	1	-	-	-	-	-	-
		定点当たり	0.06	-	-	-	0.02	-	-	-	-	-	-
	県域	報告数	3	-	-	-	1	-	-	-	-	-	-
		定点当たり	0.18	-	-	-	0.06	-	-	-	-	-	-
流行性角結膜炎	全国	報告数	418	2	7	17	13	15	9	11	4	8	6
		定点当たり	0.60	0.00	0.01	0.02	0.02	0.02	0.01	0.02	0.01	0.01	0.01
	全県	報告数	49	-	1	2	3	2	1	1	1	-	-
		定点当たり	0.94	-	0.02	0.04	0.06	0.04	0.02	0.02	0.02	-	-
	県域	報告数	22	-	1	1	-	-	1	-	1	-	-
		定点当たり	1.29	-	-	0.06	-	-	0.06	-	0.06	-	-

眼科定点(週報)		項目	合計	0歳	1-4	5-9	10-14	15-19	20-24	25-29	30-34	35-39	40-44	
細菌性髄膜炎	全国	報告数	11	2	-	2	-	-	-	-	-	-	-	
		定点当たり	0.02	0.00	-	0.00	-	-	-	-	-	-	-	
	全県	報告数	-	-	-	-	-	-	-	-	-	-	-	
		定点当たり	-	-	-	-	-	-	-	-	-	-	-	
	県域	報告数	-	-	-	-	-	-	-	-	-	-	-	
		定点当たり	-	-	-	-	-	-	-	-	-	-	-	
無菌性髄膜炎	全国	報告数	-	1	-	-	-	-	1	1	2	-	-	
		定点当たり	-	0.00	-	-	-	-	0.00	0.00	0.00	-	-	
	全県	報告数	-	-	-	-	-	-	-	-	-	-	-	
		定点当たり	-	-	-	-	-	-	-	-	-	-	-	
	県域	報告数	-	-	-	-	-	-	-	-	-	-	-	
		定点当たり	-	-	-	-	-	-	-	-	-	-	-	
マイコプラズマ肺炎	全国	報告数	64	2	13	19	10	3	1	5	1	-	1	
		定点当たり	0.13	0.00	0.03	0.04	0.02	0.01	0.00	0.01	0.00	0.00	-	0.00
	全県	報告数	-	-	-	-	-	-	-	-	-	-	-	-
		定点当たり	-	-	-	-	-	-	-	-	-	-	-	-
	県域	報告数	-	-	-	-	-	-	-	-	-	-	-	-
		定点当たり	-	-	-	-	-	-	-	-	-	-	-	-
クラミジア肺炎(オウム病を除く)	全国	報告数	1	-	-	-	1	-	-	-	-	-	-	
		定点当たり	0.00	-	-	-	0.00	-	-	-	-	-	-	
	全県	報告数	-	-	-	-	-	-	-	-	-	-	-	
		定点当たり	-	-	-	-	-	-	-	-	-	-	-	
	県域	報告数	-	-	-	-	-	-	-	-	-	-	-	
		定点当たり	-	-	-	-	-	-	-	-	-	-	-	
感染性胃腸炎(ロタウイルス)	全国	報告数	288	21	145	105	10	-	-	-	-	-	-	
		定点当たり	0.60	0.04	0.30	0.22	0.02	-	-	-	-	-	-	
	全県	報告数	10	2	3	4	1	-	-	-	-	-	-	
		定点当たり	0.91	0.18	0.27	0.36	0.09	-	-	-	-	-	-	
	県域	報告数	-	-	-	-	-	-	-	-	-	-	-	
		定点当たり	-	-	-	-	-	-	-	-	-	-	-	

眼科定点		項目	9	10-14	15-19	20-29	30-39	40-49	50-59	60-69	70歳以上
急性出血性結膜炎	全国	報告数	-	-	-	4	-	-	1	2	1
		定点当たり	-	-	-	0.01	-	-	0.00	0.00	0.00
	全県	報告数	-	-	-	1	-	-	-	1	-
		定点当たり	-	-	-	0.02	-	-	-	0.02	-
	県域	報告数	-	-	-	1	-	-	-	1	-
		定点当たり	-	-	-	0.06	-	-	-	0.06	-
流行性角結膜炎	全国	報告数	5	16	14	52	87	42	26	48	36
		定点当たり	0.01	0.02	0.02	0.07	0.12	0.06	0.04	0.07	0.05
	全県	報告数	-	-	2	7	15	1	6	4	3
		定点当たり	-	-	0.04	0.13	0.29	0.02	0.12	0.08	0.06
	県域	報告数	-	-	1	3	9	1	1	3	1
		定点当たり	-	-	0.06	0.18	0.53	0.06	0.06	0.18	0.06

眼科定点(週報)		項目	45-49	50-54	55-59	60-64	65-69	70歳以上
細菌性髄膜炎	全国	報告数	-	-	2	-	1	4
		定点当たり	-	-	0.00	-	0.00	0.01
	全県	報告数	-	-	-	-	-	-
		定点当たり	-	-	-	-	-	-
	県域	報告数	-	-	-	-	-	-
		定点当たり	-	-	-	-	-	-
無菌性髄膜炎	全国	報告数	-	-	-	-	4	
		定点当たり	-	-	-	-	0.01	
	全県	報告数	-	-	-	-	-	
		定点当たり	-	-	-	-	-	
	県域	報告数	-	-	-	-	-	
		定点当たり	-	-	-	-	-	
マイコプラズマ肺炎	全国	報告数	3	1	-	1	4	
		定点当たり	0.01	0.00	-	0.00	0.01	
	全県	報告数	-	-	-	-	-	
		定点当たり	-	-	-	-	-	
	県域	報告数	-	-	-	-	-	
		定点当たり	-	-	-	-	-	
クラミジア肺炎(オウム病を除く)	全国	報告数	-	-	-	-	-	
		定点当たり	-	-	-	-	-	
	全県	報告数	-	-	-	-	-	
		定点当たり	-	-	-	-	-	
	県域	報告数	-	-	-	-	-	
		定点当たり	-	-	-	-	-	
感染性胃腸炎(ロタウイルス)	全国	報告数	-	1	-	-	1	5
		定点当たり	-	0.00	-	-	0.00	0.01
	全県	報告数	-	-	-	-	-	
		定点当たり	-	-	-	-	-	
	県域	報告数	-	-	-	-	-	
		定点当たり	-	-	-	-	-	

表3 5週前～今週の推移 (その1)
 (全県及び横浜市・川崎市・相模原市を除く県域)

2019年20週(05月13日～05月19日)

疾病名	項目		5週前	4週前	3週前	2週前	1週前	今週
			15週	16週	17週	18週	19週	20週
			(04月08日 ～04月14 日)	(04月15日 ～04月21 日)	(04月22日 ～04月28 日)	(04月29日 ～05月05 日)	(05月06日 ～05月12 日)	(05月13日 ～05月19 日)
インフルエンザ (高病原性鳥インフル ンザを除く)	全県	報告数	361	711	596	124	192	260
		定点当たり	1.01	1.98	1.76	0.47	0.55	0.73
	県域	報告数	87	158	131	43	50	57
		定点当たり	0.74	1.34	1.13	0.43	0.43	0.48
RSウイルス 感染症	全県	報告数	44	62	70	15	28	25
		定点当たり	0.19	0.27	0.32	0.09	0.12	0.11
	県域	報告数	18	29	32	9	14	6
		定点当たり	0.24	0.39	0.44	0.14	0.19	0.08
咽頭結膜熱	全県	報告数	27	65	46	28	55	57
		定点当たり	0.12	0.28	0.21	0.17	0.24	0.25
	県域	報告数	15	41	33	22	22	28
		定点当たり	0.20	0.55	0.46	0.35	0.30	0.38
A群溶血性レ ンサ球菌咽頭 炎	全県	報告数	477	580	584	98	394	653
		定点当たり	2.05	2.49	2.67	0.59	1.73	2.81
	県域	報告数	110	148	150	39	110	189
		定点当たり	1.49	2.00	2.08	0.62	1.51	2.55
感染性胃腸炎	全県	報告数	1,246	1,600	1,545	263	1,034	1,479
		定点当たり	5.35	6.87	7.05	1.59	4.54	6.38
	県域	報告数	380	411	461	112	278	405
		定点当たり	5.14	5.55	6.40	1.78	3.81	5.47
水痘	全県	報告数	99	93	119	20	183	94
		定点当たり	0.42	0.40	0.54	0.12	0.80	0.41
	県域	報告数	27	22	25	10	48	26
		定点当たり	0.36	0.30	0.35	0.16	0.66	0.35
手足口病	全県	報告数	11	16	6	2	28	62
		定点当たり	0.05	0.07	0.03	0.01	0.12	0.27
	県域	報告数	6	5	1	-	7	11
		定点当たり	0.08	0.07	0.01	-	0.10	0.15
伝染性紅斑	全県	報告数	90	124	89	20	91	122
		定点当たり	0.39	0.53	0.41	0.12	0.40	0.53
	県域	報告数	50	65	48	12	40	81
		定点当たり	0.68	0.88	0.67	0.19	0.55	1.09
突発性発しん	全県	報告数	98	134	117	24	96	107
		定点当たり	0.42	0.58	0.53	0.15	0.42	0.46
	県域	報告数	32	48	43	11	28	25
		定点当たり	0.43	0.65	0.60	0.17	0.38	0.34

表3 5週前～今週の推移 (その2)
 (全県及び横浜市・川崎市・相模原市を除く県域)

2019年20週(05月13日～05月19日)

疾病名	項目		5週前	4週前	3週前	2週前	1週前	今週
			15週	16週	17週	18週	19週	20週
			(04月08日 ～04月14 日)	(04月15日 ～04月21 日)	(04月22日 ～04月28 日)	(04月29日 ～05月05 日)	(05月06日 ～05月12 日)	(05月13日 ～05月19 日)
ヘルパンギーナ	全県	報告数	2	5	4	-	9	9
		定点当たり	0.01	0.02	0.02	-	0.04	0.04
	県域	報告数	-	2	2	-	5	3
		定点当たり	-	0.03	0.03	-	0.07	0.04
流行性耳下腺炎	全県	報告数	24	26	30	8	40	30
		定点当たり	0.10	0.11	0.14	0.05	0.18	0.13
	県域	報告数	14	14	13	4	20	17
		定点当たり	0.19	0.19	0.18	0.06	0.27	0.23
急性出血性結膜炎	全県	報告数	-	-	1	-	-	3
		定点当たり	-	-	0.02	-	-	0.06
	県域	報告数	-	-	1	-	-	3
		定点当たり	-	-	0.06	-	-	0.18
流行性角結膜炎	全県	報告数	40	54	50	10	65	49
		定点当たり	0.78	1.13	1.11	0.26	1.27	0.94
	県域	報告数	16	19	23	8	26	22
		定点当たり	0.94	1.12	1.35	0.67	1.53	1.29
細菌性髄膜炎	全県	報告数	-	-	1	-	-	-
		定点当たり	-	-	0.09	-	-	-
	県域	報告数	-	-	-	-	-	-
		定点当たり	-	-	-	-	-	-
無菌性髄膜炎	全県	報告数	-	-	-	-	1	-
		定点当たり	-	-	-	-	0.09	-
	県域	報告数	-	-	-	-	-	-
		定点当たり	-	-	-	-	-	-
マイコプラズマ肺炎	全県	報告数	1	-	-	-	1	-
		定点当たり	0.09	-	-	-	0.09	-
	県域	報告数	1	-	-	-	-	-
		定点当たり	0.20	-	-	-	-	-
クラミジア肺炎 (オウム病を除く)	全県	報告数	-	-	-	-	-	-
		定点当たり	-	-	-	-	-	-
	県域	報告数	-	-	-	-	-	-
		定点当たり	-	-	-	-	-	-
感染性胃腸炎 (ロタウイルス)	全県	報告数	2	20	16	11	1	10
		定点当たり	0.18	1.82	1.45	1.00	0.09	0.91
	県域	報告数	1	8	8	10	-	-
		定点当たり	0.20	1.60	1.60	2.00	-	-