



今週の注目感染症

～輸入感染症～ 連休中に海外へ行かれた方もいらっしゃるのではないのでしょうか。今週は海外からの帰国者で「 Dengue 熱」の報告がありました。感染症には、潜伏期間(感染してから発病するまでの期間)が数日から1週間以上と長いものもあり、渡航中あるいは帰国直後に症状がなくても、しばらくしてから具合が悪くなることがあります。帰国後体調が思わしくなかった場合は、渡航先や滞在期間などの情報を必ず受診する医療機関・主治医に伝えてから受診をしてください。

～麻疹～ 今週は報告がありませんでした。

～風しん～ 県内で報告が続いています。

今週の全数把握対象疾患

(当該週の国による集計及び各保健福祉事務所からの報告をもとに期日を決めて集計しているため、集計数が前後することがあります。)

分類	対象疾患	内訳				神奈川県 (今週)	神奈川県 (2019年累計)
		県域	横浜市	川崎市	相模原市		
二類	結核	1	1		1	3	495
三類	腸管出血性大腸菌感染症	1				1	16
四類	A型肝炎	1				1	13
	デング熱	1				1	9
	レジオネラ症		1			1	26
五類	ウイルス性肝炎		1			1	5
	カルバペネム耐性腸内細菌感染症	1				1	44
	劇症型溶血性レンサ球菌感染症		1			1	24
	後天性免疫不全症候群	1				1	18
	侵襲性肺炎球菌感染症		3			3	88
	百日咳	1	1	1		3	200
	風しん		1			1	169

全数把握対象疾患情報

- 結核3例：年齢群は30歳代1例、70歳代1例、80歳代1例、病型は肺結核3例
- 腸管出血性大腸菌感染症1例：年齢群は60歳代、病型はO157 VT1VT2、推定感染経路は土壌由来、推定感染地域は神奈川県
- A型肝炎1例：年齢群は50歳代、感染経路は経口感染、感染地域は都道府県不明、ワクチン接種歴はなし
- デング熱1例：年齢群は20歳代、病型はデング熱、推定感染経路は蚊からの感染、推定感染地域はマレーシア
- レジオネラ症1例：年齢群は80歳代、病型は肺炎型、推定感染経路は水系感染、推定感染地域は神奈川県
- ウイルス性肝炎1例：年齢群は20歳代、病型はB型、推定感染経路は性的接触、推定感染地域は神奈川県、ワクチン接種歴は不明
- カルバペネム耐性腸内細菌感染症1例：年齢群は70歳代、菌種は*Enterobacter cloacae*、推定感染経路は以前からの保菌、推定感染地域は不明
- 劇症型溶血性レンサ球菌感染症1例：年齢群は50歳代、推定感染経路は創傷感染、推定感染地域は神奈川県
- 後天性免疫不全症候群1例：年齢群は10歳代、病型は無症候性キャリア、推定感染経路は性行為感染、推定感染地域は国内
- 侵襲性肺炎球菌感染症3例：年齢群は10歳未満1例、80歳代2例、推定感染経路は飛沫・飛沫核感染2例、不明1例、推定感染地域は神奈川県2例、都道府県不明1例、ワクチン接種歴は接種なし2例、不明1例
- 百日咳3例：年齢群は10歳未満1例、10歳代1例、30歳代1例、推定感染原因は施設1例、不明2例、推定感染地域は神奈川県2例、都道府県不明1例、ワクチン接種歴は接種なし1例、不明2例
- 風しん1例：男女別は女性、年齢群は10歳代、推定感染経路は不明、推定感染地域は都道府県不明、ワクチン接種歴は接種あり

今週の定点把握対象疾患

○大型連休期間中で医療機関が休診だったこともあり、全体的に報告数が減少しています。

- 咽頭結膜熱の定点当たりの報告数は、厚木保健福祉事務所管内(2.25)で高くなっています。
- インフルエンザの定点当たりの報告数は、全県(0.47)で前週(1.76)より減少しています。
- 伝染性紅斑の定点当たりの報告数は、厚木保健福祉事務所管内(1.00)で高くなっています。
- 流行性角結膜炎の定点当たりの報告数は、厚木保健福祉事務所管内(7.00)で高くなっています。
- 感染性胃腸炎(ロタウイルス)の定点当たりの報告数は、藤沢市保健所管内(8.00)、厚木保健福祉事務所管内(2.00)で高くなっています。

神奈川県感染症情報センター

神奈川県衛生研究所 企画情報部 衛生情報課

TEL:0467-83-4400(代表)

FAX:0467-89-5211(企画情報部)

感染症発生動向調査事業は「感染症の予防及び感染症の患者に対する医療に関する法律」によって行われています。

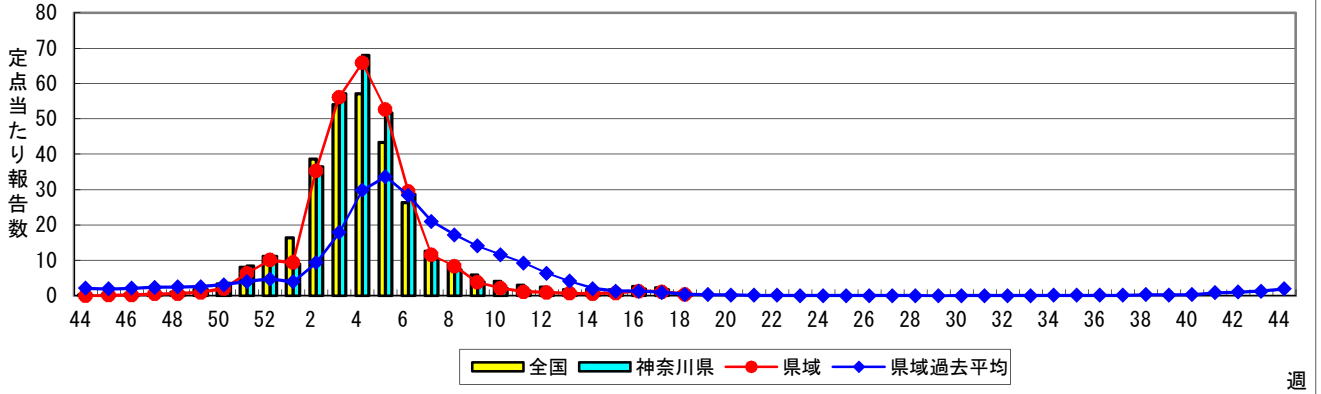
*県域とは、神奈川県内の市町村のうち横浜市、川崎市、相模原市を除いた地域です

感染症発生動向調査:週報対象疾患の時系列グラフ

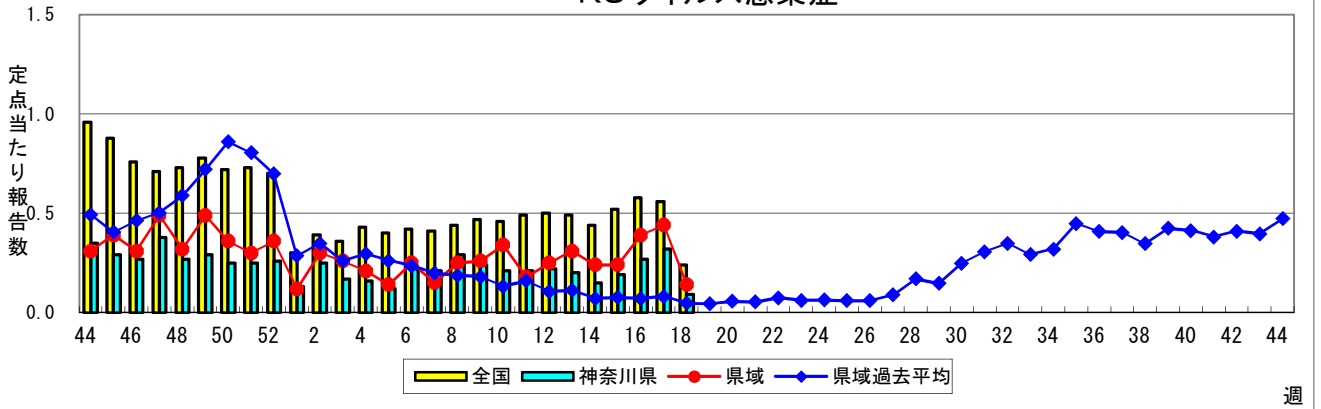
※疾患名の括弧書きは、一般名称であり、正式名称ではありません。 2019年18週

※神奈川県&県域(横浜市・川崎市・相模原市を除く)のデータです。(04月29日~05月05日)

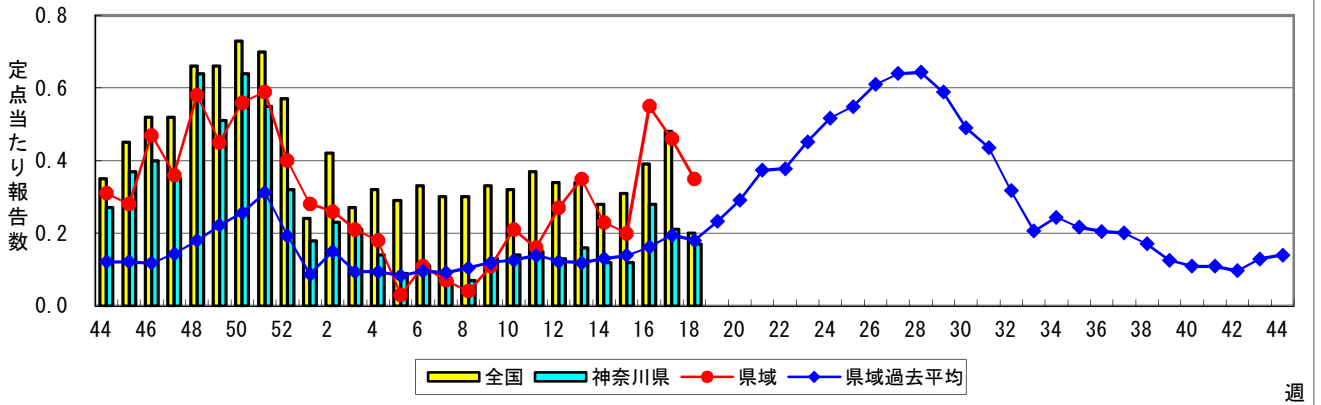
インフルエンザ(高病原性鳥インフルエンザを除く)



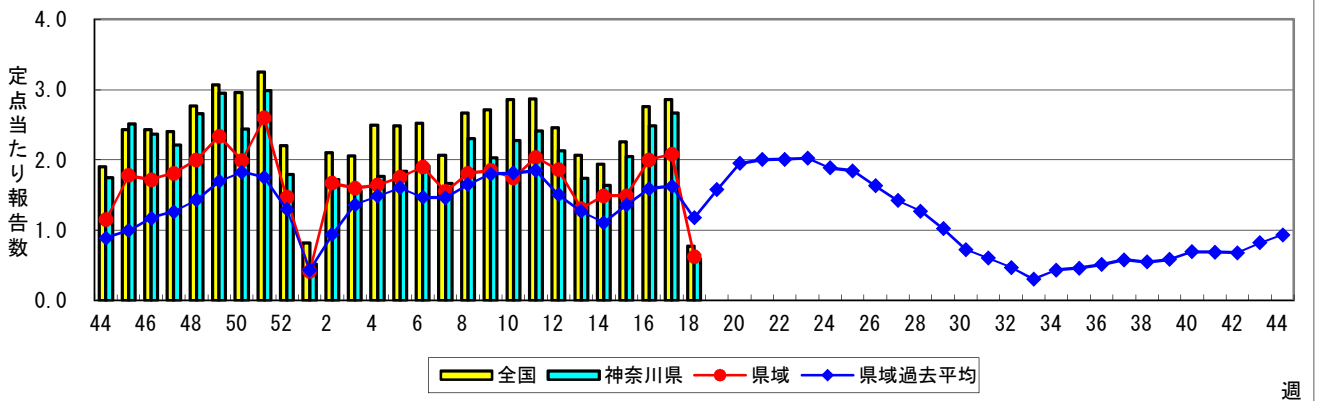
RSウイルス感染症



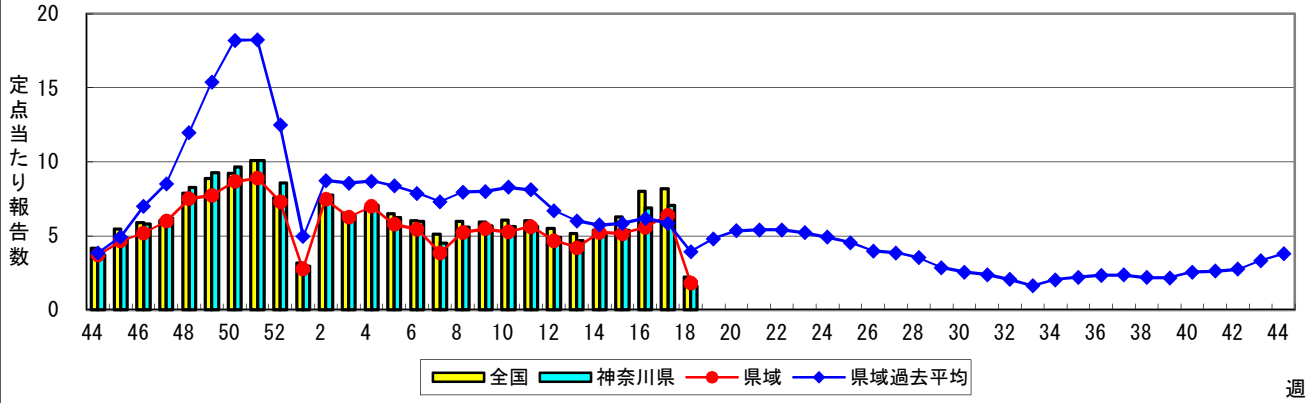
咽頭結膜熱(プール熱)



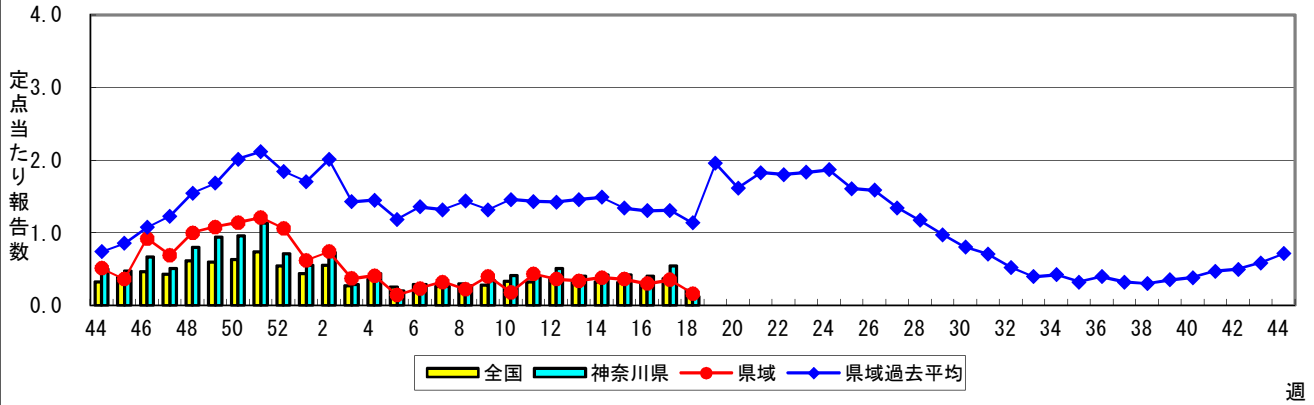
A群溶血性レンサ球菌咽頭炎



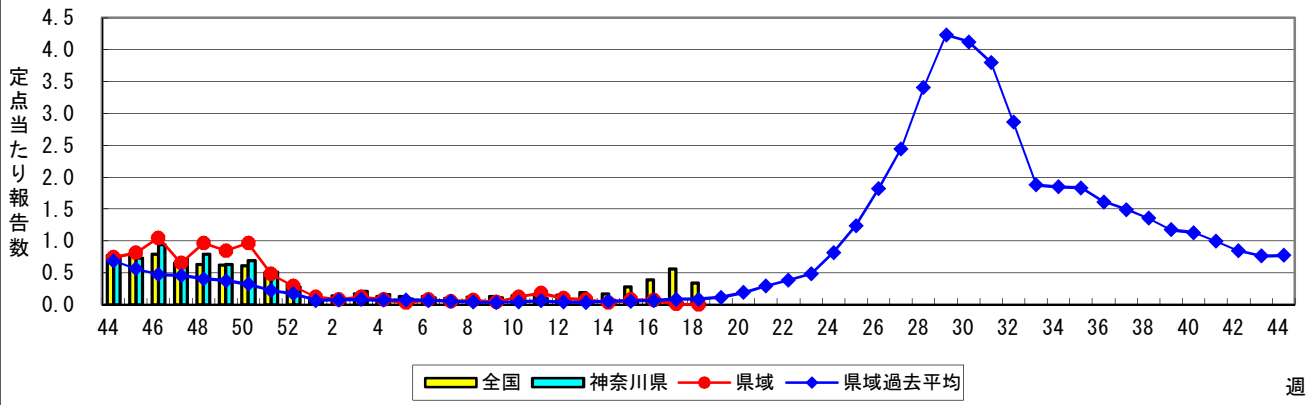
感染性胃腸炎



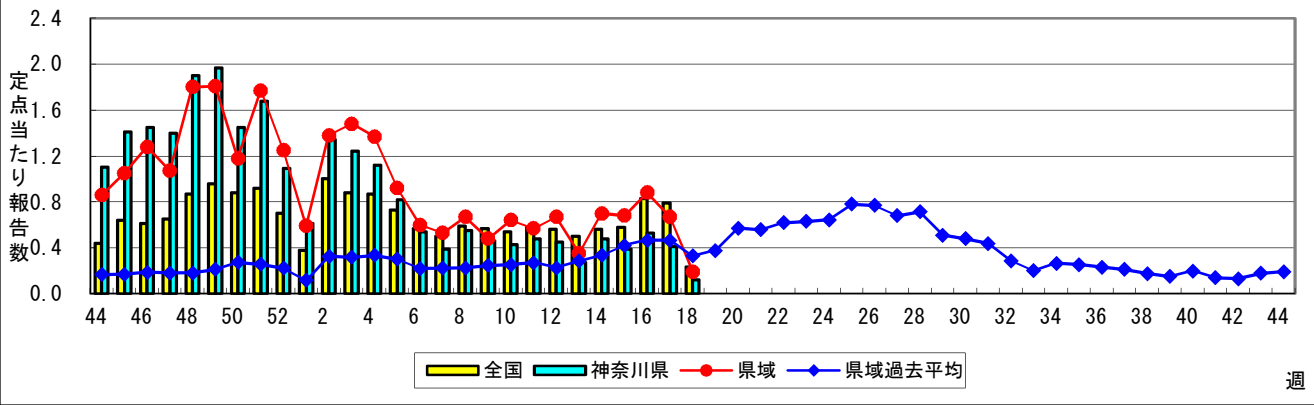
水痘(水ぼうそう)



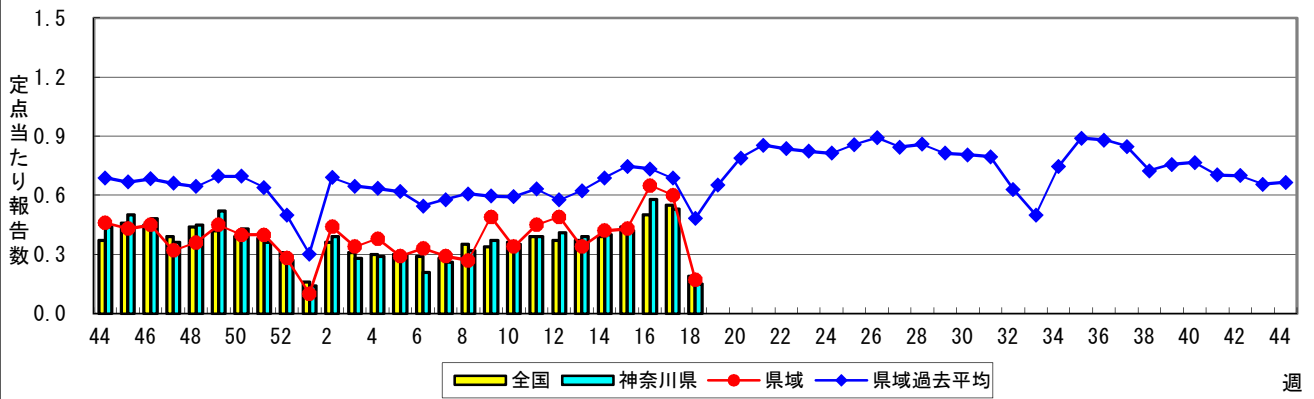
手足口病



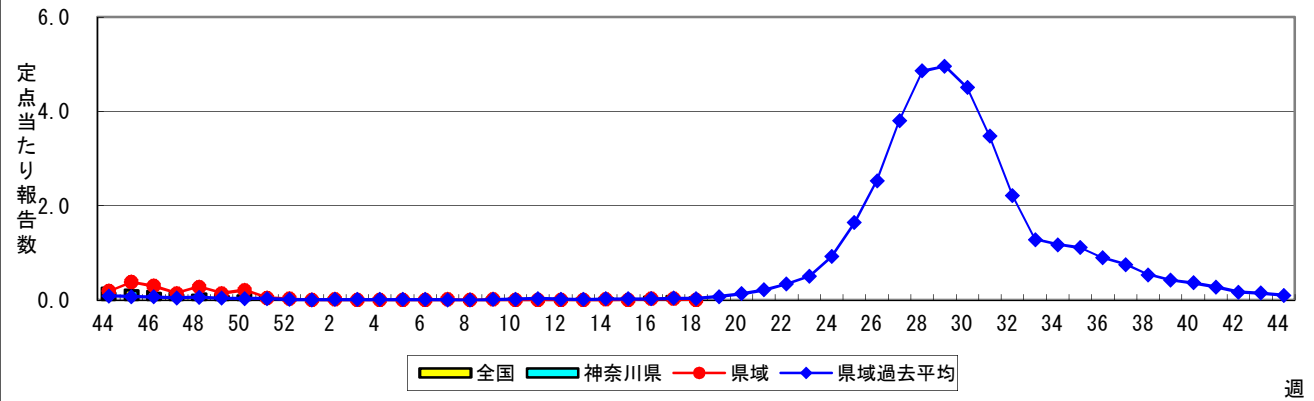
伝染性紅斑(リンゴ病)



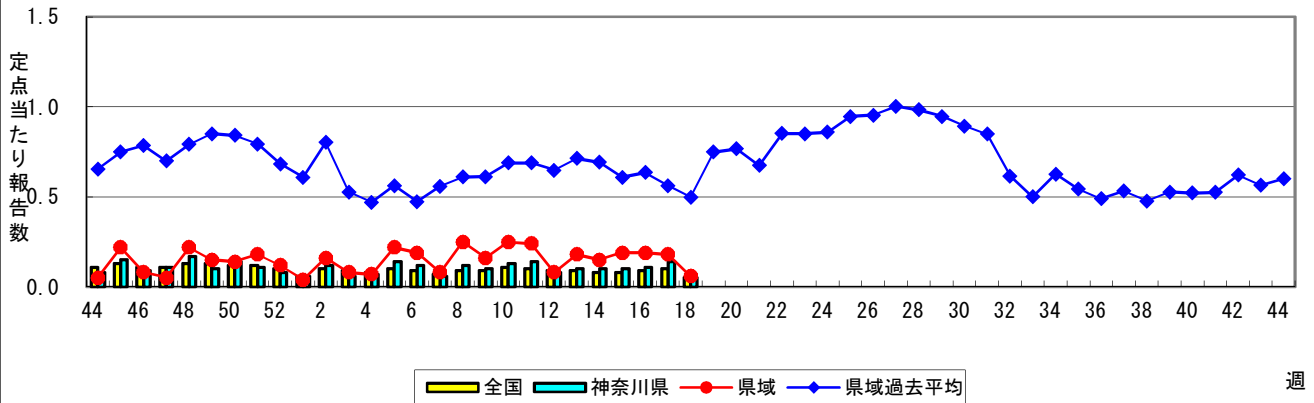
突発性発しん



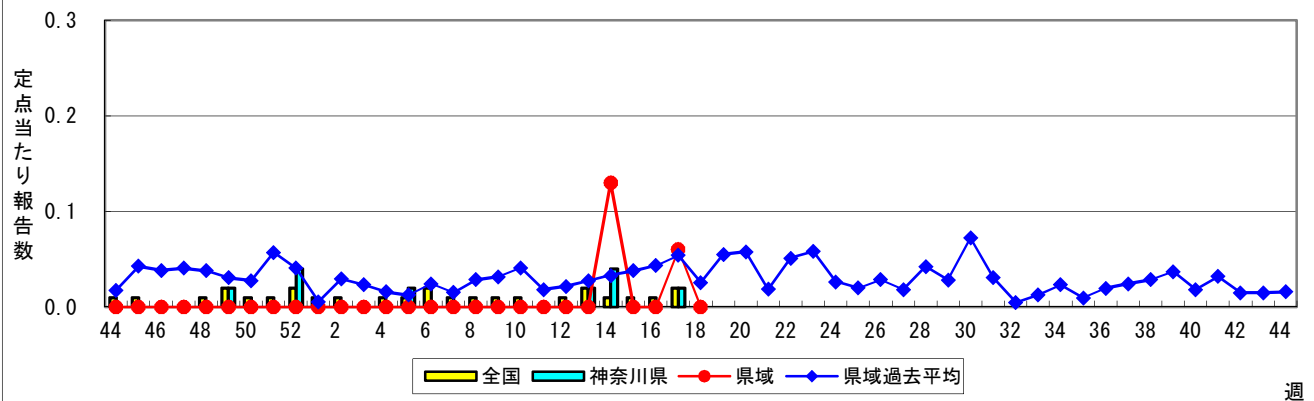
ヘルパンギーナ



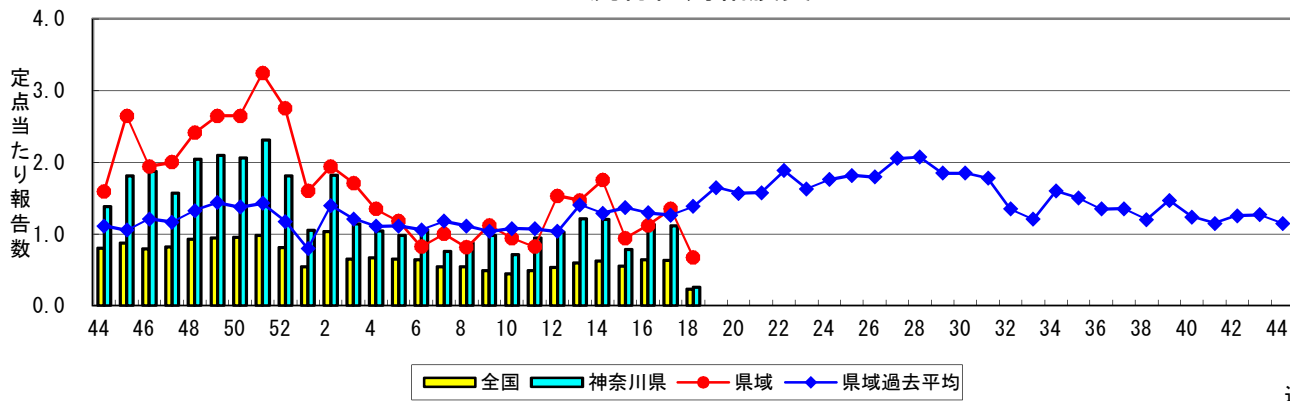
流行性耳下腺炎(おたふくかぜ)



急性出血性結膜炎

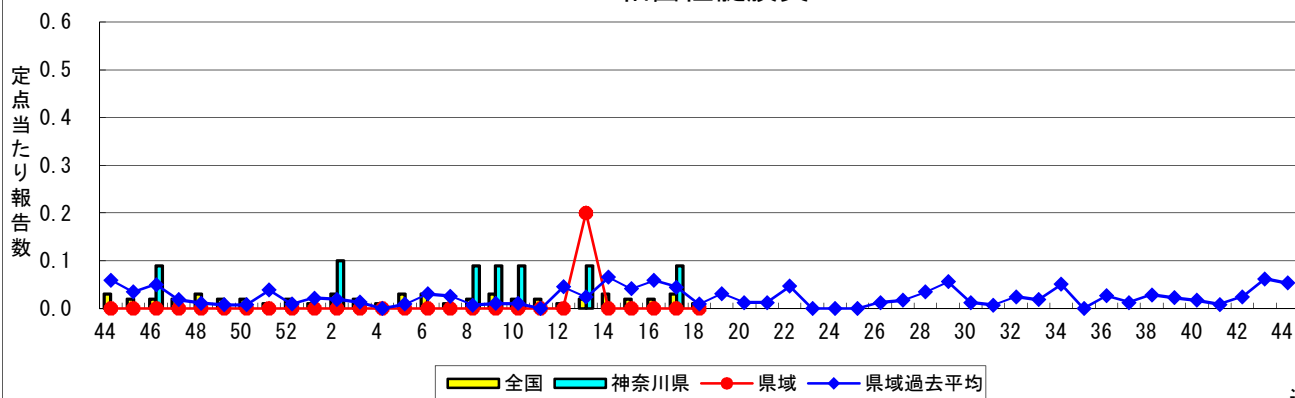


流行性角結膜炎



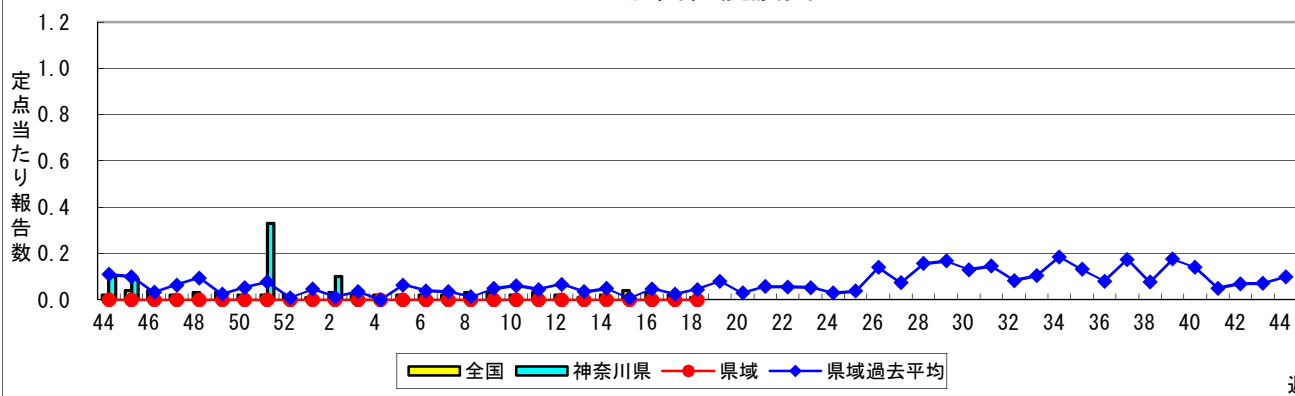
週

細菌性髄膜炎



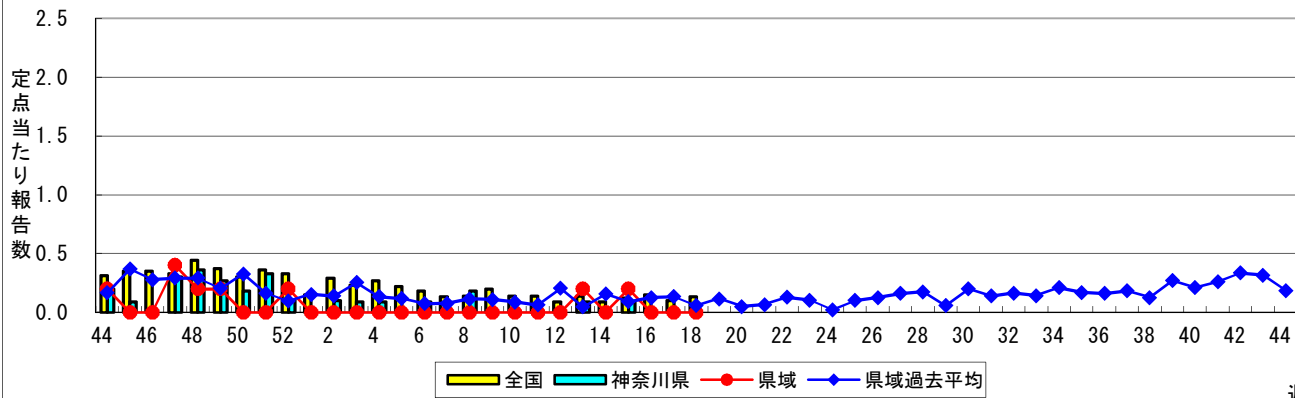
週

無菌性髄膜炎



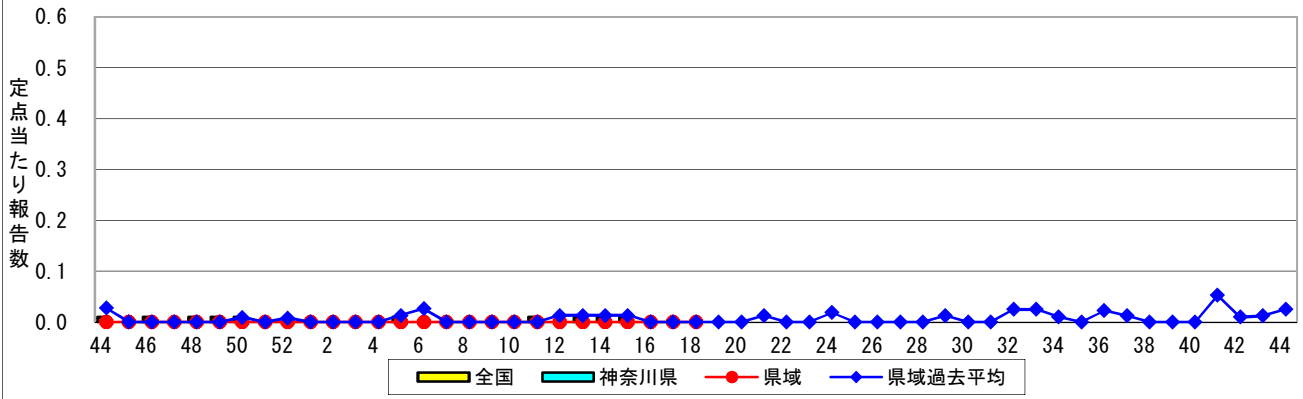
週

マイコプラズマ肺炎

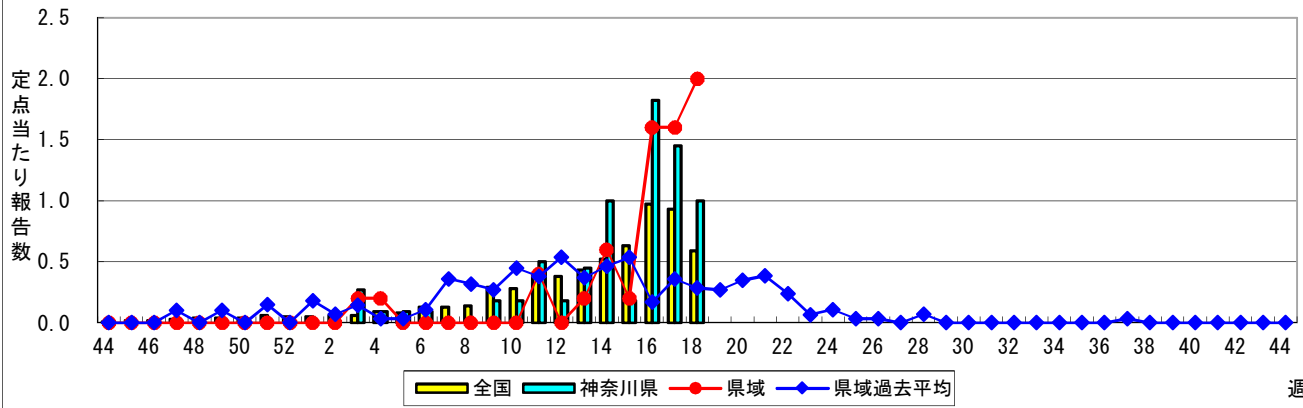


週

クラミジア肺炎(オウム病を除く)



感染性胃腸炎(ロタウイルス)



週

表1 報告数・定点当たり報告数 疾病、政令市・保健所別 (その1)

2019年18週(04月29日~05月05日)

神奈川県	インフルエンザ (高病原性鳥インフルエンザを除く)		RSウイルス感染症		咽頭結膜熱		A群溶血性レンサ球菌咽頭炎		感染性胃腸炎	
	報告数	定点当たり	報告数	定点当たり	報告数	定点当たり	報告数	定点当たり	報告数	定点当たり
全県	124	0.47	15	0.09	28	0.17	98	0.59	263	1.59
横浜市	43	0.44	3	0.05	2	0.04	30	0.54	51	0.91
川崎市	25	0.86	3	0.18	4	0.24	21	1.24	57	3.35
相模原市	13	0.34	-	-	-	-	8	0.28	43	1.48
県域 (横浜市、川崎市、相模原市を除く)	43	0.43	9	0.14	22	0.35	39	0.62	112	1.78
横須賀市	3	0.21	-	-	-	-	-	-	12	1.33
藤沢市	5	0.31	-	-	1	0.10	3	0.30	11	1.10
茅ヶ崎市	10	2.50	1	0.50	-	-	5	2.50	2	1.00
平塚	5	0.45	-	-	-	-	7	1.00	17	2.43
平塚 秦野センター	8	0.80	1	0.17	2	0.33	3	0.50	6	1.00
鎌倉	2	0.20	1	0.17	1	0.17	1	0.17	3	0.50
鎌倉 三崎センター	-	-	-	-	-	-	-	-	-	-
小田原	-	-	-	-	-	-	-	-	1	0.17
小田原 足柄上センター	3	0.60	-	-	-	-	-	-	-	-
厚木	4	0.40	6	0.75	18	2.25	19	2.38	56	7.00
厚木 大和センター	3	0.50	-	-	-	-	1	0.25	4	1.00

神奈川県	水痘		手足口病		伝染性紅斑		突発性発しん	
	報告数	定点当たり	報告数	定点当たり	報告数	定点当たり	報告数	定点当たり
全県	20	0.12	2	0.01	20	0.12	24	0.15
横浜市	7	0.13	2	0.04	5	0.09	5	0.09
川崎市	3	0.18	-	-	3	0.18	8	0.47
相模原市	-	-	-	-	-	-	-	-
県域 (横浜市、川崎市、相模原市を除く)	10	0.16	-	-	12	0.19	11	0.17
横須賀市	-	-	-	-	1	0.11	-	-
藤沢市	2	0.20	-	-	1	0.10	4	0.40
茅ヶ崎市	-	-	-	-	-	-	-	-
平塚	1	0.14	-	-	1	0.14	4	0.57
平塚 秦野センター	-	-	-	-	1	0.17	2	0.33
鎌倉	2	0.33	-	-	-	-	-	-
鎌倉 三崎センター	-	-	-	-	-	-	-	-
小田原	-	-	-	-	-	-	-	-
小田原 足柄上センター	-	-	-	-	-	-	-	-
厚木	5	0.63	-	-	8	1.00	1	0.13
厚木 大和センター	-	-	-	-	-	-	-	-

神奈川県	ヘルパンギーナ		流行性耳下腺炎		急性出血性結膜炎		流行性角結膜炎		細菌性髄膜炎	
	報告数	定点当たり	報告数	定点当たり	報告数	定点当たり	報告数	定点当たり	報告数	定点当たり
全県	-	-	8	0.05	-	-	10	0.26	-	-
横浜市	-	-	1	0.02	-	-	2	0.13	-	-
川崎市	-	-	1	0.06	-	-	-	-	-	-
相模原市	-	-	2	0.07	-	-	-	-	-	-
県域 (横浜市、川崎市、相模原市を除く)	-	-	4	0.06	-	-	8	0.67	-	-
横須賀市	-	-	2	0.22	-	-	1	0.50	-	-
藤沢市	-	-	1	0.10	-	-	-	-	-	-
茅ヶ崎市	-	-	-	-	-	-	-	-
平塚	-	-	-	-	-	-	-	-	-	-
平塚 秦野センター	-	-	-	-	-	-	-	-
鎌倉	-	-	1	0.17	-	-	-	-
鎌倉 三崎センター	-	-	-	-
小田原	-	-	-	-	-	-	-	-
小田原 足柄上センター	-	-	-	-	-	-
厚木	-	-	-	-	-	-	7	7.00	-	-
厚木 大和センター	-	-	-	-

表2 報告数・定点当たり報告数、疾病・年齢階級別
(全県及び横浜市・川崎市・相模原市を除く県域) (その1)

2019年18週(04月29日~05月05日)

*表2は、各保健福祉事務所からの最新の報告をもとに作成しているため、国の還元データである表1および表3の数値と一致しないことがあります。

インフルエンザ定点	項目	合計	~5か月	~11か月	1歳	2	3	4	5	6	7	8	
インフルエンザ (高病原性鳥インフルエンザを除く)	全国	報告数	4,703	12	51	134	104	152	125	153	171	187	156
		定点当たり	1.02	0.00	0.01	0.03	0.02	0.03	0.03	0.04	0.04	0.04	0.03
	全県	報告数	124	-	-	3	1	7	4	5	5	5	5
		定点当たり	0.47	-	-	0.01	0.00	0.03	0.02	0.02	0.02	0.02	0.02
	県域	報告数	43	-	-	-	1	4	1	1	2	3	2
		定点当たり	0.43	-	-	-	0.01	0.04	0.01	0.01	0.02	0.03	0.02

小児科定点	項目	合計	~5か月	~11か月	1歳	2	3	4	5	6	7	8	
RSウイルス 感染症	全国	報告数	696	148	170	235	68	50	14	5	1	1	1
		定点当たり	0.24	0.05	0.06	0.08	0.02	0.02	0.00	0.00	0.00	0.00	0.00
	全県	報告数	15	2	4	6	1	1	1	-	-	-	-
		定点当たり	0.09	0.01	0.02	0.04	0.01	0.01	0.01	-	-	-	-
	県域	報告数	9	1	1	4	1	1	1	-	-	-	-
		定点当たり	0.14	0.02	0.02	0.06	0.02	0.02	0.02	-	-	-	-
咽頭結膜熱	全国	報告数	590	9	73	238	80	78	37	25	17	9	6
		定点当たり	0.20	0.00	0.03	0.08	0.03	0.03	0.01	0.01	0.01	0.00	0.00
	全県	報告数	28	-	3	3	-	5	3	2	5	4	2
		定点当たり	0.17	-	0.02	0.02	-	0.03	0.02	0.01	0.03	0.02	0.01
	県域	報告数	22	-	3	-	-	3	3	2	5	3	2
		定点当たり	0.35	-	0.05	-	-	0.05	0.05	0.03	0.08	0.05	0.03
A群溶血性レンサ球菌咽頭炎	全国	報告数	2,255	4	16	107	142	259	247	264	249	210	173
		定点当たり	0.77	0.00	0.01	0.04	0.05	0.09	0.08	0.09	0.09	0.07	0.06
	全県	報告数	98	-	-	4	3	8	9	13	19	14	7
		定点当たり	0.59	-	-	0.02	0.02	0.05	0.05	0.08	0.12	0.08	0.04
	県域	報告数	39	-	-	1	1	1	4	6	6	9	3
		定点当たり	0.62	-	-	0.02	0.02	0.02	0.06	0.10	0.10	0.14	0.05
感染性胃腸炎	全国	報告数	6,401	75	457	982	731	712	598	531	425	282	271
		定点当たり	2.20	0.03	0.16	0.34	0.25	0.24	0.21	0.18	0.15	0.10	0.09
	全県	報告数	263	3	18	39	14	34	32	16	20	13	21
		定点当たり	1.59	0.02	0.11	0.24	0.08	0.21	0.19	0.10	0.12	0.08	0.13
	県域	報告数	112	2	7	13	7	11	16	7	12	5	9
		定点当たり	1.78	0.03	0.11	0.21	0.11	0.17	0.25	0.11	0.19	0.08	0.14
水痘	全国	報告数	606	2	20	50	28	29	50	53	75	90	62
		定点当たり	0.21	0.00	0.01	0.02	0.01	0.01	0.02	0.02	0.03	0.03	0.02
	全県	報告数	20	-	-	2	1	1	2	6	2	1	2
		定点当たり	0.12	-	-	0.01	0.01	0.01	0.01	0.04	0.01	0.01	0.01
	県域	報告数	10	-	-	1	-	1	1	3	1	1	-
		定点当たり	0.16	-	-	0.02	-	0.02	0.02	0.05	0.02	0.02	-

インフルエンザ定点	項目	9	10-14	15-19	20-29	30-39	40-49	50-59	60-69	70-79	80歳以上	
インフルエンザ (高病原性鳥インフルエンザを除く)	全国	報告数	144	635	464	576	539	340	224	220	147	169
		定点当たり	0.03	0.14	0.10	0.13	0.12	0.07	0.05	0.05	0.03	0.04
	全県	報告数	2	22	9	16	14	12	5	4	2	3
		定点当たり	0.01	0.08	0.03	0.06	0.05	0.05	0.02	0.02	0.01	0.01
	県域	報告数	-	6	3	6	6	2	2	1	1	2
		定点当たり	-	0.06	0.03	0.06	0.06	0.02	0.02	0.01	0.01	0.02

小児科定点	項目	9	10-14	15-19	20歳以上	
RSウイルス 感染症	全国	報告数	2	1	-	-
		定点当たり	0.00	0.00	-	-
	全県	報告数	-	-	-	-
		定点当たり	-	-	-	-
	県域	報告数	-	-	-	-
		定点当たり	-	-	-	-
咽頭結膜熱	全国	報告数	3	4	1	10
		定点当たり	0.00	0.00	0.00	0.00
	全県	報告数	1	-	-	-
		定点当たり	0.01	-	-	-
	県域	報告数	1	-	-	-
		定点当たり	0.02	-	-	-
A群溶血性レンサ球菌咽頭炎	全国	報告数	131	243	23	187
		定点当たり	0.05	0.08	0.01	0.06
	全県	報告数	4	7	1	9
		定点当たり	0.02	0.04	0.01	0.05
	県域	報告数	-	4	1	3
		定点当たり	-	0.06	0.02	0.05
感染性胃腸炎	全国	報告数	184	445	86	622
		定点当たり	0.06	0.15	0.03	0.21
	全県	報告数	13	15	3	22
		定点当たり	0.08	0.09	0.02	0.13
	県域	報告数	6	9	1	7
		定点当たり	0.10	0.14	0.02	0.11
水痘	全国	報告数	50	82	5	10
		定点当たり	0.02	0.03	0.00	0.00
	全県	報告数	2	1	-	-
		定点当たり	0.01	0.01	-	-
	県域	報告数	2	-	-	-
		定点当たり	0.03	-	-	-

表2 報告数・定点当たり報告数、疾病・年齢階級別
(全県及び横浜市・川崎市・相模原市を除く県域) (その2)

2019年18週(04月29日～05月05日)

*表2は、各保健福祉事務所からの最新の報告をもとに作成しているため、国の還元データである表1および表3の数値と一致しないことがあります

小児科定点		項目	合計	～5か月	～11か月	1歳
手足口病	全国	報告数	1,001	18	136	469
		定点当たり	0.34	0.01	0.05	0.16
	全県	報告数	2	-	-	2
		定点当たり	0.01	-	-	0.01
	県域	報告数	-	-	-	-
		定点当たり	-	-	-	-
伝染性紅斑	全国	報告数	663	-	7	30
		定点当たり	0.23	-	0.00	0.01
	全県	報告数	20	-	-	2
		定点当たり	0.12	-	-	0.01
	県域	報告数	12	-	-	-
		定点当たり	0.19	-	-	-
突発性発しん	全国	報告数	540	5	177	288
		定点当たり	0.19	0.00	0.06	0.10
	全県	報告数	24	-	8	11
		定点当たり	0.15	-	0.05	0.07
	県域	報告数	11	-	1	6
		定点当たり	0.17	-	0.02	0.10
ヘルパンギーナ	全国	報告数	157	4	35	62
		定点当たり	0.05	0.00	0.01	0.02
	全県	報告数	-	-	-	-
		定点当たり	-	-	-	-
	県域	報告数	-	-	-	-
		定点当たり	-	-	-	-
流行性耳下腺炎	全国	報告数	151	-	-	3
		定点当たり	0.05	-	-	0.00
	全県	報告数	8	-	-	-
		定点当たり	0.05	-	-	-
	県域	報告数	4	-	-	-
		定点当たり	0.06	-	-	-

小児科定点		項目	2	3	4	5	6	7	8	9	10-14	15-19	20歳以上
手足口病	全国	報告数	196	85	38	18	14	4	4	2	6	4	7
		定点当たり	0.07	0.03	0.01	0.01	0.00	0.00	0.00	0.00	0.00	0.00	0.00
	全県	報告数	-	-	-	-	-	-	-	-	-	-	-
		定点当たり	-	-	-	-	-	-	-	-	-	-	-
	県域	報告数	-	-	-	-	-	-	-	-	-	-	-
		定点当たり	-	-	-	-	-	-	-	-	-	-	-
伝染性紅斑	全国	報告数	46	63	96	109	78	84	55	38	48	1	8
		定点当たり	0.02	0.02	0.03	0.04	0.03	0.03	0.02	0.01	0.02	0.00	0.00
	全県	報告数	1	4	4	3	2	1	2	-	-	1	-
		定点当たり	0.01	0.02	0.02	0.02	0.01	0.01	0.01	-	-	-	-
	県域	報告数	1	2	3	3	1	-	1	-	1	-	-
		定点当たり	0.02	0.03	0.05	0.05	0.02	-	0.02	-	0.02	-	-
突発性発しん	全国	報告数	44	13	5	4	-	2	-	-	-	2	-
		定点当たり	0.02	0.00	0.00	0.00	-	0.00	-	-	-	0.00	-
	全県	報告数	3	1	-	1	-	-	-	-	-	-	-
		定点当たり	0.02	0.01	-	0.01	-	-	-	-	-	-	-
	県域	報告数	2	1	-	1	-	-	-	-	-	-	-
		定点当たり	0.03	0.02	-	0.02	-	-	-	-	-	-	-
ヘルパンギーナ	全国	報告数	25	17	5	3	-	3	2	-	1	-	-
		定点当たり	0.01	0.01	0.00	0.00	-	0.00	0.00	-	0.00	-	-
	全県	報告数	-	-	-	-	-	-	-	-	-	-	-
		定点当たり	-	-	-	-	-	-	-	-	-	-	-
	県域	報告数	-	-	-	-	-	-	-	-	-	-	-
		定点当たり	-	-	-	-	-	-	-	-	-	-	-
流行性耳下腺炎	全国	報告数	11	17	24	16	15	21	18	9	9	1	7
		定点当たり	0.00	0.01	0.01	0.01	0.01	0.01	0.01	0.01	0.00	0.00	0.00
	全県	報告数	1	1	1	-	-	2	-	1	2	-	-
		定点当たり	0.01	0.01	0.01	-	-	0.01	-	0.01	0.01	-	-
	県域	報告数	-	1	1	-	-	1	-	-	1	-	-
		定点当たり	-	0.02	0.02	-	-	0.02	-	-	0.02	-	-

表2 報告数・定点当たり報告数、疾病・年齢級別
(全県及び横浜市・川崎市・相模原市を除く県域) (その3)

2019年18週(04月29日～05月05日)

*表2は、各保健福祉事務所からの最新の報告をもとに作成しているため、国の還元データである表1および表3の数値と一致しないことがあります。

眼科定点		項目	合計	～5か月	～11か月	1歳	2	3	4	5	6	7	8
急性出血性結膜炎	全国	報告数	2	-	-	-	-	-	-	-	-	-	-
		定点当たり	0.00	-	-	-	-	-	-	-	-	-	-
	県域	報告数	-	-	-	-	-	-	-	-	-	-	-
流行性角結膜炎	全国	報告数	146	2	1	5	4	3	5	4	2	1	-
		定点当たり	0.23	0.00	0.00	0.01	0.01	0.00	0.01	0.01	0.00	0.00	-
	県域	報告数	10	-	-	1	-	-	-	1	-	-	-
流行性角結膜炎	全国	報告数	10	-	-	1	-	-	-	1	-	-	-
		定点当たり	0.26	-	-	0.03	-	-	-	0.03	-	-	-
	県域	報告数	8	-	-	1	-	-	-	-	-	-	-
流行性角結膜炎	全国	報告数	8	-	-	1	-	-	-	-	-	-	-
		定点当たり	0.67	-	-	0.08	-	-	-	-	-	-	-

基幹定点(週報)		項目	合計	0歳	1-4	5-9	10-14	15-19	20-24	25-29	30-34	35-39	40-44
細菌性髄膜炎	全国	報告数	5	-	1	1	-	-	-	-	-	1	-
		定点当たり	0.01	-	0.00	0.00	-	-	-	-	-	0.00	-
	県域	報告数	-	-	-	-	-	-	-	-	-	-	-
無菌性髄膜炎	全国	報告数	-	1	-	-	1	-	-	-	-	-	2
		定点当たり	-	0.00	-	-	0.00	-	-	-	-	-	0.00
	県域	報告数	-	-	-	-	-	-	-	-	-	-	-
マイコプラズマ肺炎	全国	報告数	60	1	18	11	6	3	2	2	1	1	3
		定点当たり	0.13	0.00	0.04	0.02	0.01	0.01	0.00	0.00	0.00	0.00	0.00
	県域	報告数	-	-	-	-	-	-	-	-	-	-	-
クラミジア肺炎(オウム病を除く)	全国	報告数	1	-	-	-	-	-	-	-	-	-	-
		定点当たり	0.00	-	-	-	-	-	-	-	-	-	-
	県域	報告数	-	-	-	-	-	-	-	-	-	-	-
感染性胃腸炎(ロタウイルス)	全国	報告数	280	23	167	83	6	-	-	-	-	-	-
		定点当たり	0.59	0.05	0.35	0.17	0.01	-	-	-	-	-	-
	県域	報告数	11	3	4	2	2	-	-	-	-	-	-
感染性胃腸炎(ロタウイルス)	全国	報告数	11	3	4	2	2	-	-	-	-	-	-
		定点当たり	1.00	0.27	0.36	0.18	0.18	-	-	-	-	-	-
	県域	報告数	10	3	4	1	2	-	-	-	-	-	-
感染性胃腸炎(ロタウイルス)	全国	報告数	10	3	4	1	2	-	-	-	-	-	-
		定点当たり	10.00	3.00	4.00	1.00	2.00	-	-	-	-	-	-

眼科定点		項目	9	10-14	15-19	20-29	30-39	40-49	50-59	60-69	70歳以上
急性出血性結膜炎	全国	報告数	-	-	-	-	-	1	1	-	-
		定点当たり	-	-	-	-	-	0.00	0.00	-	-
	県域	報告数	-	-	-	-	-	-	-	-	-
流行性角結膜炎	全国	報告数	3	2	4	17	31	29	21	6	6
		定点当たり	0.00	0.00	0.01	0.03	0.05	0.05	0.03	0.01	0.01
	県域	報告数	-	1	1	2	1	1	2	-	-
流行性角結膜炎	全国	報告数	-	1	1	2	1	1	2	-	-
		定点当たり	-	0.03	0.03	0.05	0.03	0.03	0.05	-	-
	県域	報告数	-	-	1	2	1	1	2	-	-
流行性角結膜炎	全国	報告数	-	-	0.08	0.17	0.08	0.08	0.17	-	-
		定点当たり	-	-	0.08	0.17	0.08	0.08	0.17	-	-

基幹定点(週報)		項目	45-49	50-54	55-59	60-64	65-69	70歳以上
細菌性髄膜炎	全国	報告数	-	-	1	1	-	-
		定点当たり	-	-	0.00	0.00	-	-
	県域	報告数	-	-	-	-	-	-
無菌性髄膜炎	全国	報告数	-	-	-	-	1	
		定点当たり	-	-	-	-	0.00	
	県域	報告数	-	-	-	-	-	
マイコプラズマ肺炎	全国	報告数	-	1	2	-	3	
		定点当たり	-	0.00	0.00	-	0.01	
	県域	報告数	-	-	-	-	-	
クラミジア肺炎(オウム病を除く)	全国	報告数	-	-	-	1	-	
		定点当たり	-	-	-	0.00	-	
	県域	報告数	-	-	-	-	-	
感染性胃腸炎(ロタウイルス)	全国	報告数	-	-	-	1	-	
		定点当たり	-	-	-	0.00	-	
	県域	報告数	-	-	-	-	-	
感染性胃腸炎(ロタウイルス)	全国	報告数	-	-	-	-	-	
		定点当たり	-	-	-	-	-	
	県域	報告数	-	-	-	-	-	

表3 5週前～今週の推移 (その1)
 (全県及び横浜市・川崎市・相模原市を除く県域)

2019年18週(04月29日～05月05日)

疾病名	項目		5週前	4週前	3週前	2週前	1週前	今週
			13週	14週	15週	16週	17週	18週
			(03月25日 ～03月31 日)	(04月01日 ～04月07 日)	(04月08日 ～04月14 日)	(04月15日 ～04月21 日)	(04月22日 ～04月28 日)	(04月29日 ～05月05 日)
インフルエンザ (高病原性鳥インフル ンザを除く)	全県	報告数	276	287	361	711	596	124
		定点当たり	0.78	0.80	1.01	1.98	1.76	0.47
	県域	報告数	75	73	87	158	131	43
		定点当たり	0.64	0.62	0.74	1.34	1.13	0.43
RSウイルス 感染症	全県	報告数	46	34	44	62	70	15
		定点当たり	0.20	0.15	0.19	0.27	0.32	0.09
	県域	報告数	23	18	18	29	32	9
		定点当たり	0.31	0.24	0.24	0.39	0.44	0.14
咽頭結膜熱	全県	報告数	36	28	27	65	46	28
		定点当たり	0.16	0.12	0.12	0.28	0.21	0.17
	県域	報告数	26	17	15	41	33	22
		定点当たり	0.35	0.23	0.20	0.55	0.46	0.35
A群溶血性レ ンサ球菌咽頭 炎	全県	報告数	399	375	477	580	584	98
		定点当たり	1.74	1.64	2.05	2.49	2.67	0.59
	県域	報告数	97	110	110	148	150	39
		定点当たり	1.31	1.49	1.49	2.00	2.08	0.62
感染性胃腸炎	全県	報告数	1,067	1,169	1,246	1,600	1,545	263
		定点当たり	4.66	5.10	5.35	6.87	7.05	1.59
	県域	報告数	311	388	380	411	461	112
		定点当たり	4.20	5.24	5.14	5.55	6.40	1.78
水痘	全県	報告数	91	96	99	93	119	20
		定点当たり	0.40	0.42	0.42	0.40	0.54	0.12
	県域	報告数	25	28	27	22	25	10
		定点当たり	0.34	0.38	0.36	0.30	0.35	0.16
手足口病	全県	報告数	11	15	11	16	6	2
		定点当たり	0.05	0.07	0.05	0.07	0.03	0.01
	県域	報告数	6	2	6	5	1	-
		定点当たり	0.08	0.03	0.08	0.07	0.01	-
伝染性紅斑	全県	報告数	62	110	90	124	89	20
		定点当たり	0.27	0.48	0.39	0.53	0.41	0.12
	県域	報告数	26	52	50	65	48	12
		定点当たり	0.35	0.70	0.68	0.88	0.67	0.19
突発性発しん	全県	報告数	89	91	98	134	117	24
		定点当たり	0.39	0.40	0.42	0.58	0.53	0.15
	県域	報告数	25	31	32	48	43	11
		定点当たり	0.34	0.42	0.43	0.65	0.60	0.17

表3 5週前～今週の推移 (その2)
 (全県及び横浜市・川崎市・相模原市を除く県域)

2019年18週(04月29日～05月05日)

疾病名	項目		5週前	4週前	3週前	2週前	1週前	今週
			13週	14週	15週	16週	17週	18週
			(03月25日 ～03月31 日)	(04月01日 ～04月07 日)	(04月08日 ～04月14 日)	(04月15日 ～04月21 日)	(04月22日 ～04月28 日)	(04月29日 ～05月05 日)
ヘルパンギーナ	全県	報告数	4	9	2	5	4	-
		定点当たり	0.02	0.04	0.01	0.02	0.02	-
	県域	報告数	-	1	-	2	2	-
		定点当たり	-	0.01	-	0.03	0.03	-
流行性耳下腺炎	全県	報告数	23	23	24	26	30	8
		定点当たり	0.10	0.10	0.10	0.11	0.14	0.05
	県域	報告数	13	11	14	14	13	4
		定点当たり	0.18	0.15	0.19	0.19	0.18	0.06
急性出血性結膜炎	全県	報告数	1	2	-	-	1	-
		定点当たり	0.02	0.04	-	-	0.02	-
	県域	報告数	-	2	-	-	1	-
		定点当たり	-	0.13	-	-	0.06	-
流行性角結膜炎	全県	報告数	63	61	40	54	50	10
		定点当たり	1.21	1.20	0.78	1.13	1.11	0.26
	県域	報告数	25	28	16	19	23	8
		定点当たり	1.47	1.75	0.94	1.12	1.35	0.67
細菌性髄膜炎	全県	報告数	1	-	-	-	1	-
		定点当たり	0.09	-	-	-	0.09	-
	県域	報告数	1	-	-	-	-	-
		定点当たり	0.20	-	-	-	-	-
無菌性髄膜炎	全県	報告数	-	-	-	-	-	-
		定点当たり	-	-	-	-	-	-
	県域	報告数	-	-	-	-	-	-
		定点当たり	-	-	-	-	-	-
マイコプラズマ肺炎	全県	報告数	1	-	1	-	-	-
		定点当たり	0.09	-	0.09	-	-	-
	県域	報告数	1	-	1	-	-	-
		定点当たり	0.20	-	0.20	-	-	-
クラミジア肺炎 (オウム病を除く)	全県	報告数	-	-	-	-	-	-
		定点当たり	-	-	-	-	-	-
	県域	報告数	-	-	-	-	-	-
		定点当たり	-	-	-	-	-	-
感染性胃腸炎 (ロタウイルス)	全県	報告数	5	11	2	20	16	11
		定点当たり	0.45	1.00	0.18	1.82	1.45	1.00
	県域	報告数	1	3	1	8	8	10
		定点当たり	0.20	0.60	0.20	1.60	1.60	2.00