



# 神奈川県感染症発生情報 (17週報)

(2019年4月22日～4月28日)

<http://www.eiken.pref.kanagawa.jp/>



## 今週の注目感染症

～輸入感染症～ 連休中に海外へ行かれた方もいらっしゃるのではないのでしょうか。感染症には、潜伏期間(感染してから発病するまでの期間)が数日から1週間以上と長いものもあり、渡航中あるいは帰国直後に症状がなくても、しばらくしてから具合が悪くなる場合があります。帰国後体調が思わしくなかった場合は、渡航先などの情報を必ず受診する医療機関・主治医に伝えてから受診をしてください。

～麻しん～ 今週は2件報告がありました。

～風しん～ 県内で報告が続いています。

## 今週の全数把握対象疾患

(当該週の国による集計及び各保健福祉事務所からの報告をもとに期日を決めて集計しているため、集計数が前後することがあります。)

分類	対象疾患	内訳				神奈川県 (今週)	神奈川県 (2019年累計)
		県域	横浜市	川崎市	相模原市		
二類	結核	9	4	4	2	19	483
四類	E型肝炎			1		1	24
	レジオネラ症	1				1	25
五類	カルバペネム耐性腸内細菌感染症			1		1	43
	急性脳炎			1		1	27
	劇症型溶血性レンサ球菌感染症				1	1	22
	後天性免疫不全症候群			1		1	17
	侵襲性髄膜炎菌感染症		1			1	3
	侵襲性肺炎球菌感染症	1		1		2	84
	梅毒		3			3	92
	百日咳	1	3	2		6	190
	風しん	1	1	2		4	168
麻しん		1	1		2	26	

## 全数把握対象疾患情報

- 結核19例：年齢群は20歳代2例、40歳代3例、50歳代4例、60歳代4例、70歳代3例、80歳代2例、90歳代1例、病型は肺結核9例、結核性胸膜炎2例、頸部リンパ節結核1例、腸結核1例、無症状病原体保有者6例
- E型肝炎1例：年齢群は50歳代、感染経路は経口感染、感染地域は都道府県不明
- レジオネラ症1例：年齢群は70歳代、病型は無症状病原体保有者、推定感染経路は不明、推定感染地域は神奈川県
- カルバペネム耐性腸内細菌感染症1例：年齢群は90歳代、菌種は*Enterobacter cloacae*、推定感染経路は以前からの細菌、推定感染地域は神奈川県
- 急性脳炎1例：年齢群は30歳代、病原体は不明、感染経路は不明、感染地域は都道府県不明
- 劇症型溶血性レンサ球菌感染症1例：年齢群は90歳代、推定感染経路はその他(尿路)、推定感染地域は都道府県不明
- 後天性免疫不全症候群1例：年齢群は40歳代、病型は無症候性キャリア、推定感染経路は性行為感染、推定感染地域は国内
- 侵襲性髄膜炎菌感染症1例：年齢群は80歳代、推定感染経路は不明、推定感染地域は神奈川県、ワクチン接種歴は不明
- 侵襲性肺炎球菌感染症2例：年齢群は50歳代1例、80歳代1例、推定感染経路は飛沫・飛沫核感染2例、推定感染地域は神奈川県1例、都道府県不明1例、ワクチン接種歴は接種なし1例、不明1例
- 梅毒3例：年齢群は20歳代1例、40歳代1例、50歳代1例、病型は早期顕症梅毒Ⅰ期1例、早期顕症梅毒Ⅱ期2例、推定感染経路は性的接触3例、推定感染地域は東京都1例、都道府県不明1例
- 百日咳6例：年齢群は10歳未満1例、10歳代2例、20歳代1例、30歳代2例、推定感染原因は学校2例、職場1例、家族内感染1例、不明2例、推定感染地域は神奈川県3例、都道府県不明3例、ワクチン接種歴は接種あり3例、不明3例
- 風しん4例：男女別は男性4例、年齢群は20歳代1例、40歳代1例、50歳代1例、60歳代1例、推定感染経路は不明4例、推定感染地域は神奈川県2例、都道府県不明2例、ワクチン接種歴は接種なし2例、不明2例
- 麻しん2例：年齢群は20歳代1例、30歳代1例、推定感染経路は飛沫及び接触感染1例、不明1例、推定感染地域は神奈川県1例、東京都1例、ワクチン接種歴はあり1例、不明1例

## 今週の定点把握対象疾患

- 咽頭結膜熱の定点当たりの報告数は、鎌倉保健福祉事務所三崎センター管内(5.50)で警報レベル(3)を超えています。
- インフルエンザの定点当たりの報告数は、全県(1.76)で前週(1.98)より減少していますが、注意が必要です。
- 感染性胃腸炎の定点当たりの報告数は、厚木保健福祉事務所管内(12.09)で高くなっています。
- 感染性胃腸炎(ロタウイルス)の定点当たりの報告数は、全県(1.45)で、前週(1.82)より減少していますが、注意が必要です。

## 神奈川県感染症情報センター

神奈川県衛生研究所 企画情報部 衛生情報課

TEL:0467-83-4400(代表)

FAX:0467-89-5211(企画情報部)

感染症発生動向調査事業は「感染症の予防及び感染症の患者に対する医療に関する法律」によって行われています。

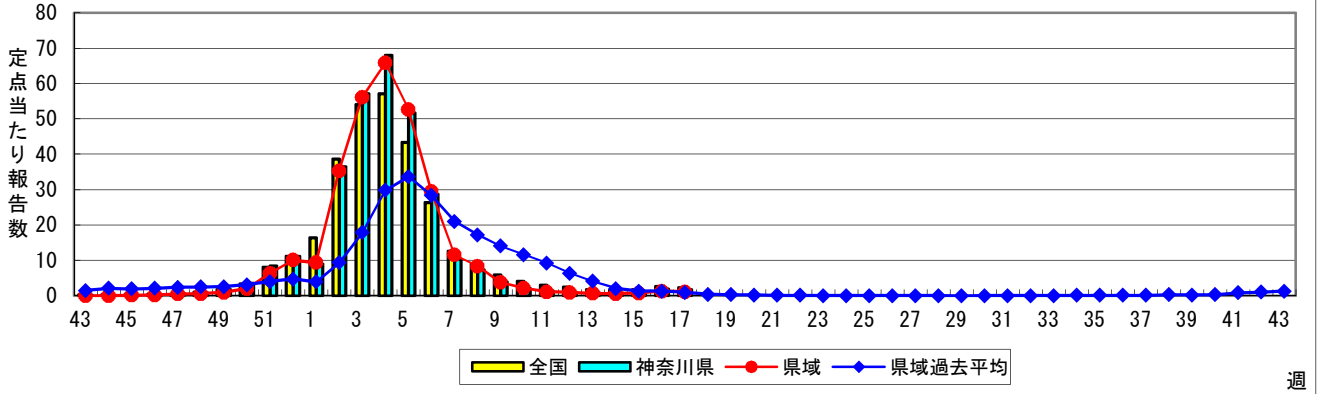
\*県域とは、神奈川県内の市町村のうち横浜市、川崎市、相模原市を除いた地域です

# 感染症発生動向調査:週報対象疾患の時系列グラフ

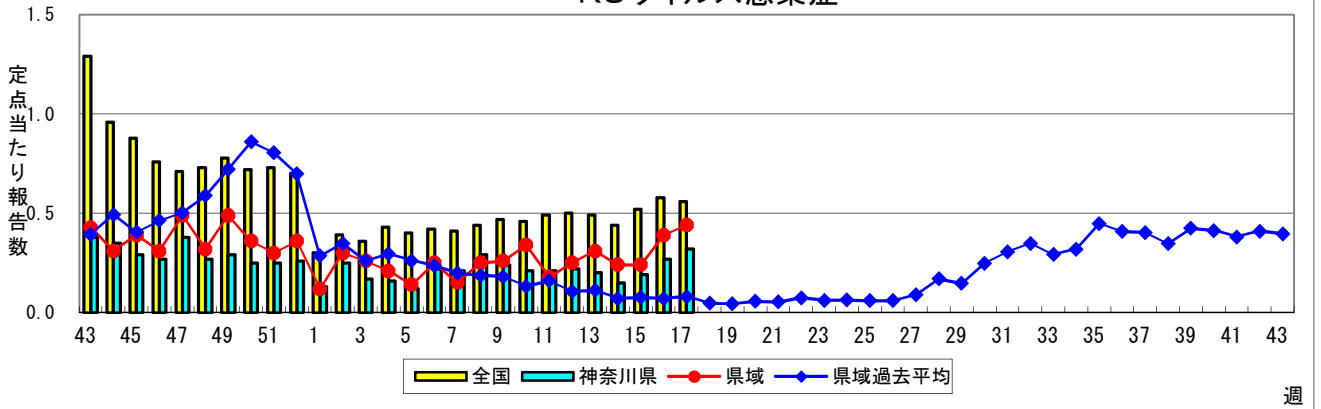
※疾患名の括弧書きは、一般名称であり、正式名称ではありません。 2019年17週

※神奈川県&県域(横浜市・川崎市・相模原市を除く)のデータです。(04月22日~04月28日)

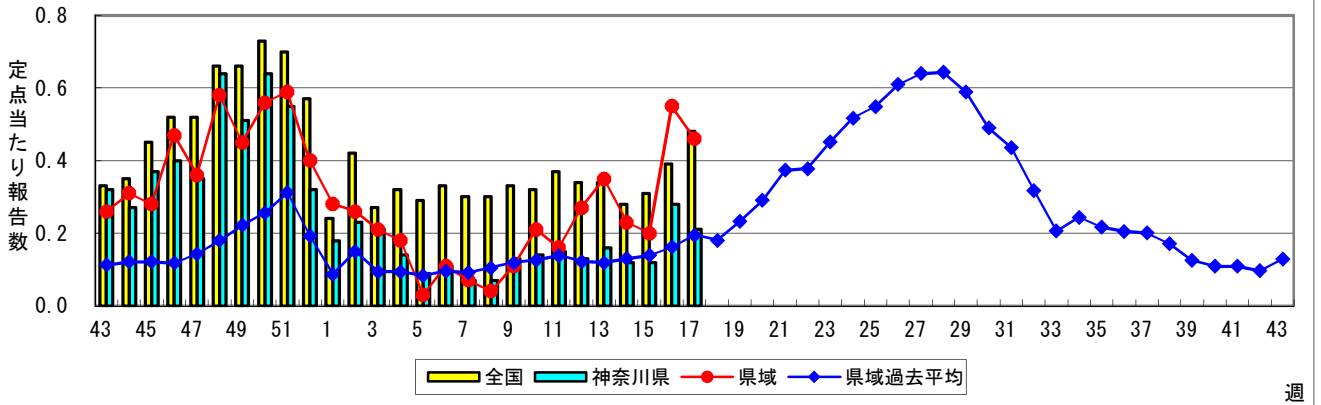
## インフルエンザ(高病原性鳥インフルエンザを除く)



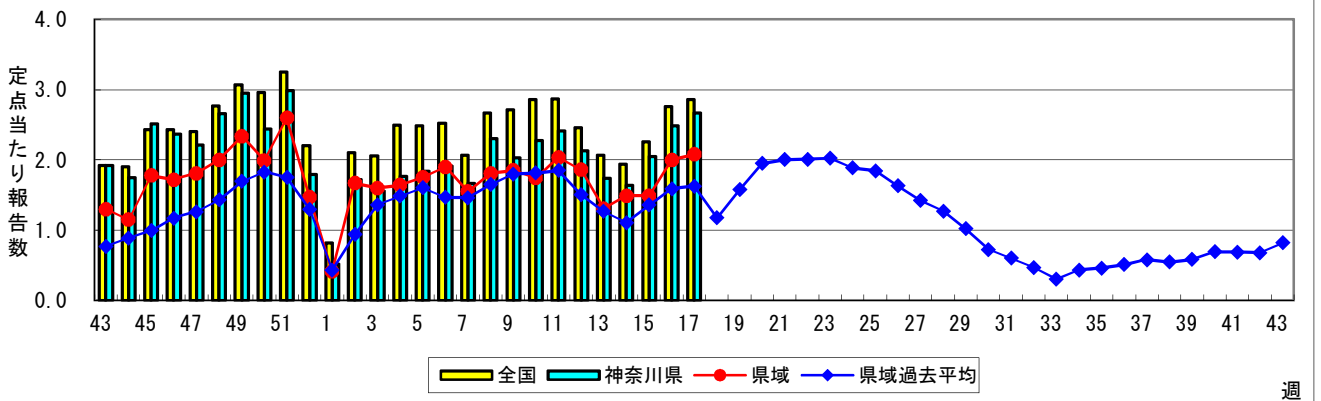
## RSウイルス感染症



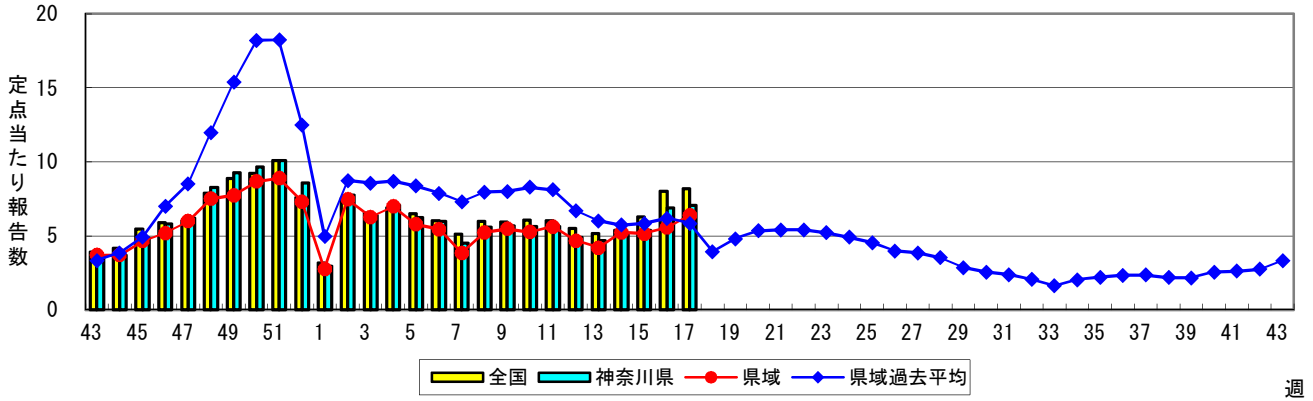
## 咽頭結膜熱(プール熱)



## A群溶血性レンサ球菌咽頭炎

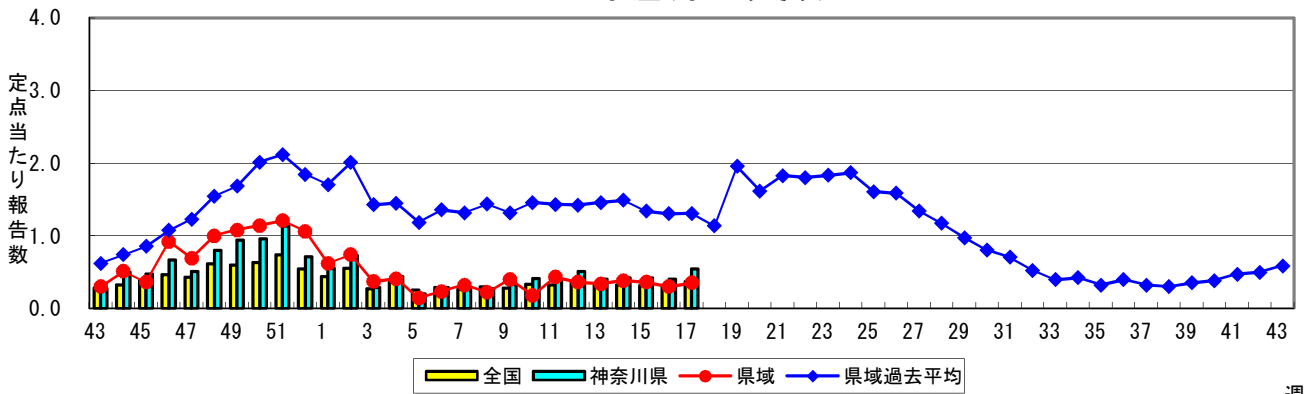


### 感染性胃腸炎



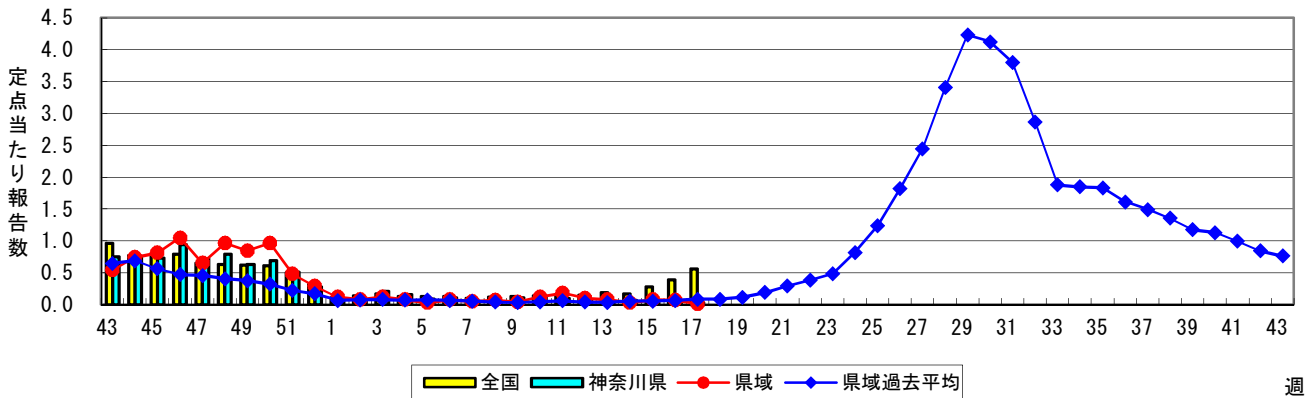
週

### 水痘(水ぼうそう)



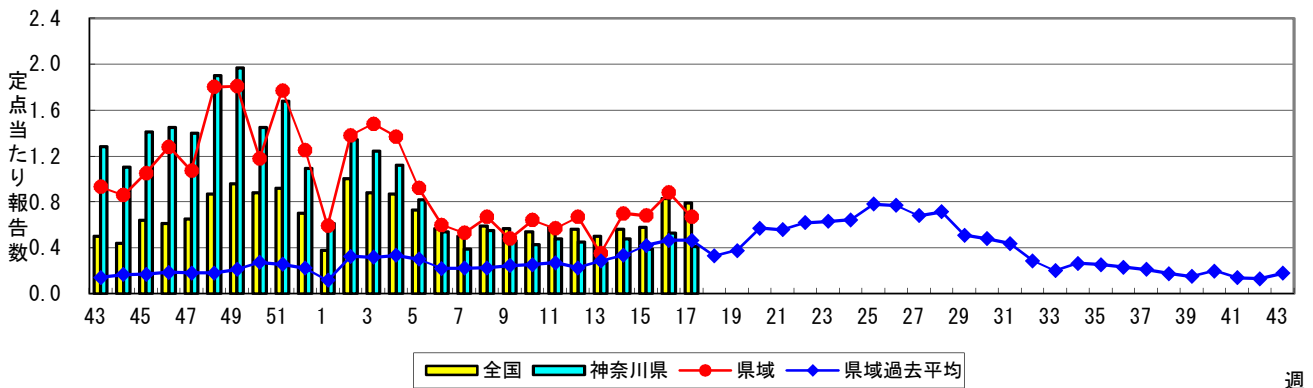
週

### 手足口病



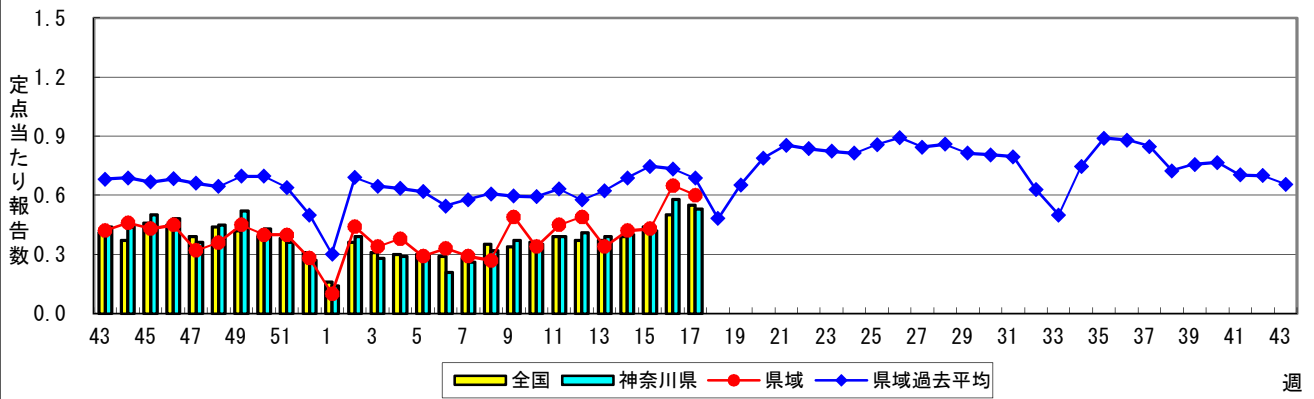
週

### 伝染性紅斑(リンゴ病)

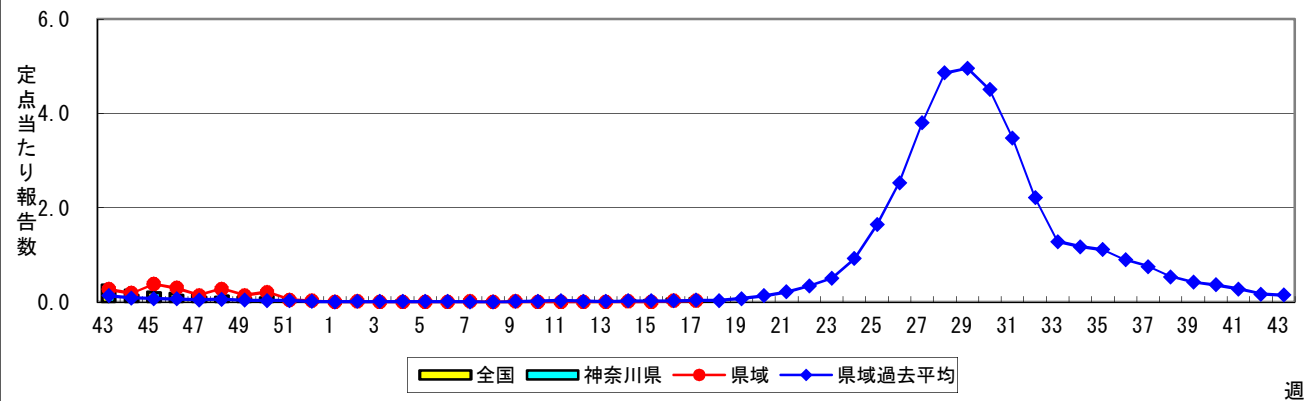


週

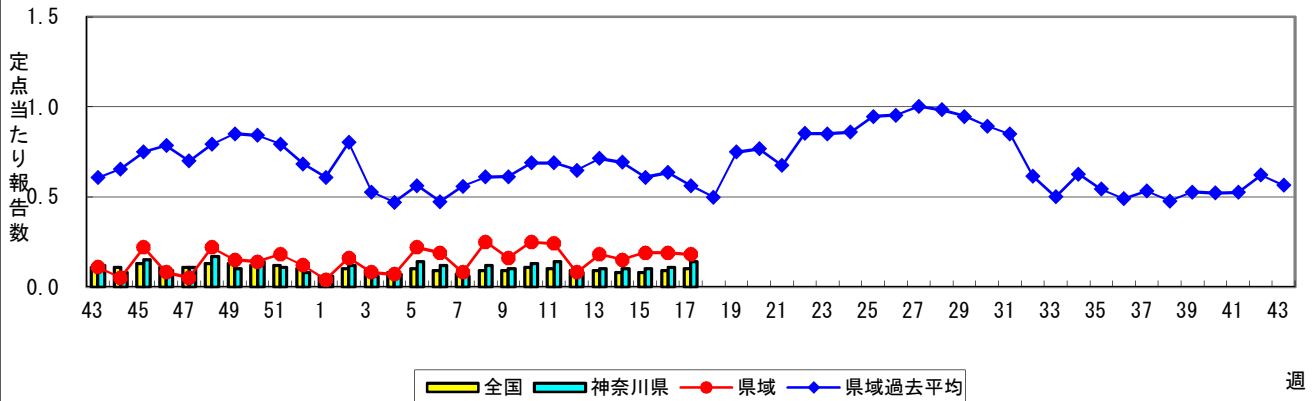
### 突発性発しん



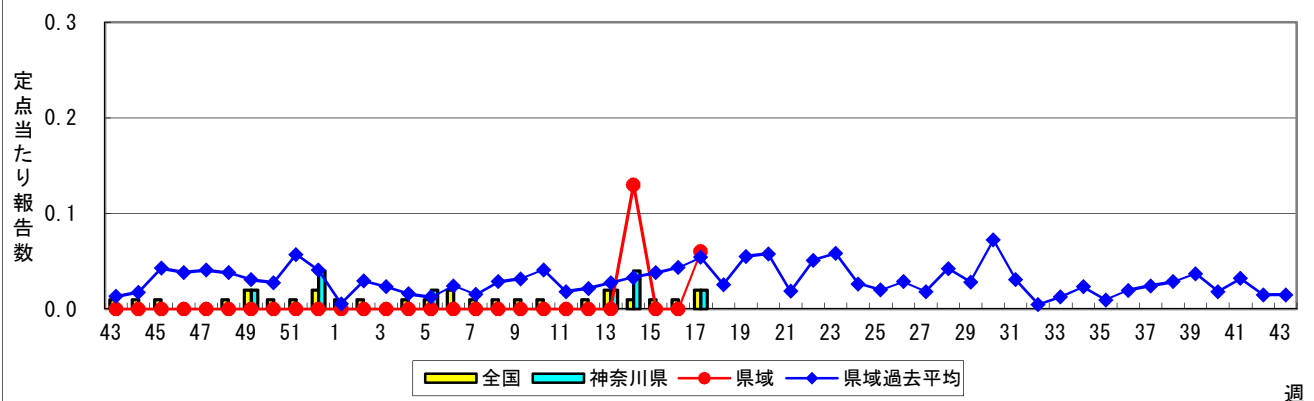
### ヘルパンギーナ



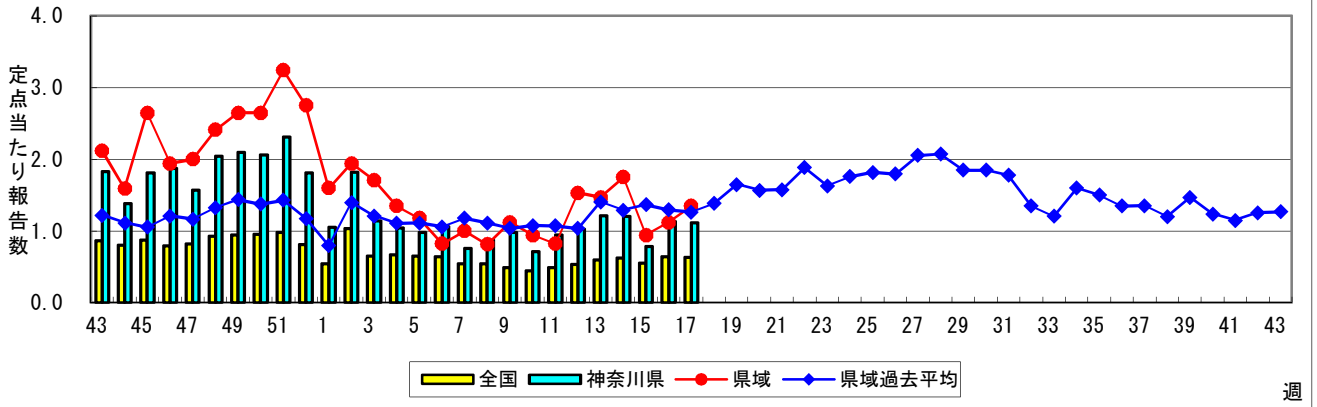
### 流行性耳下腺炎(おたふくかぜ)



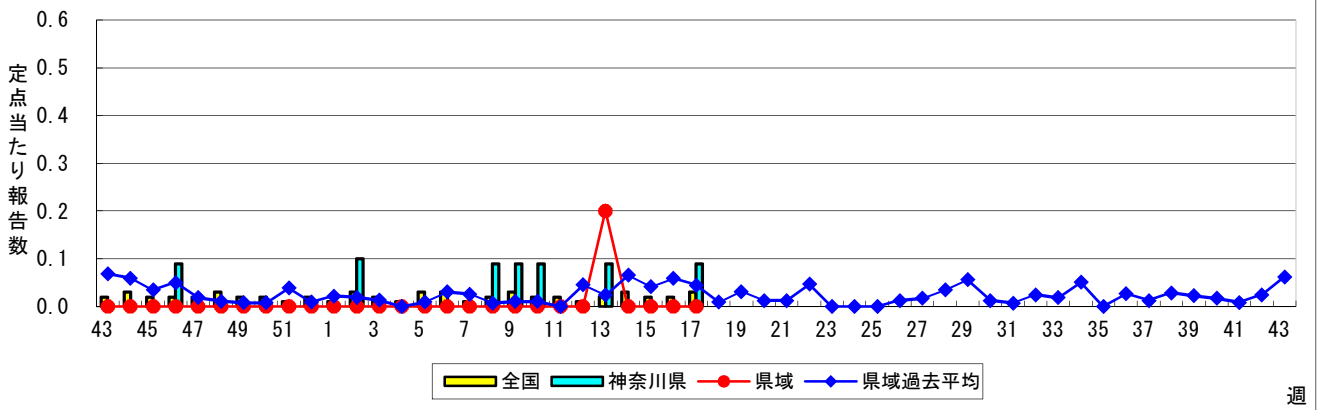
### 急性出血性結膜炎



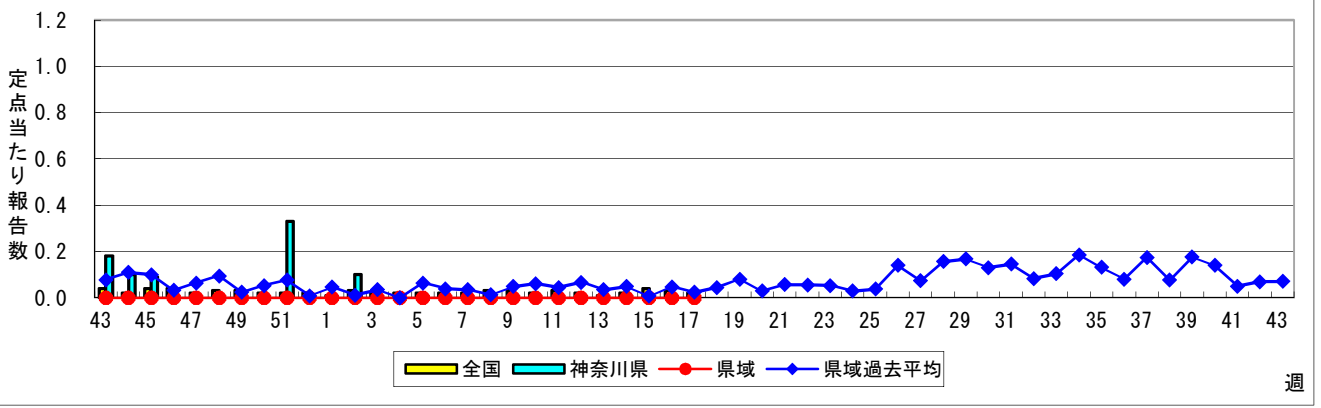
### 流行性角結膜炎



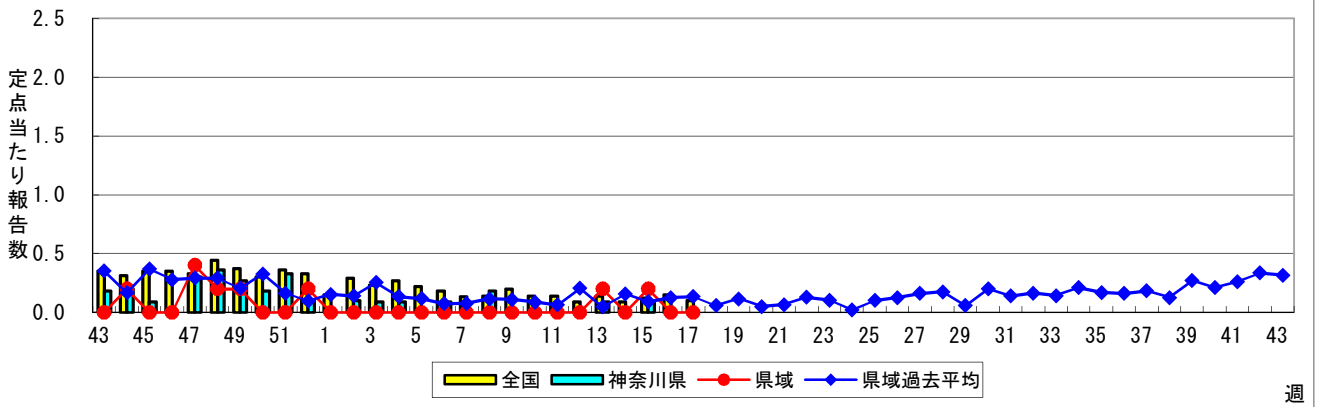
### 細菌性髄膜炎



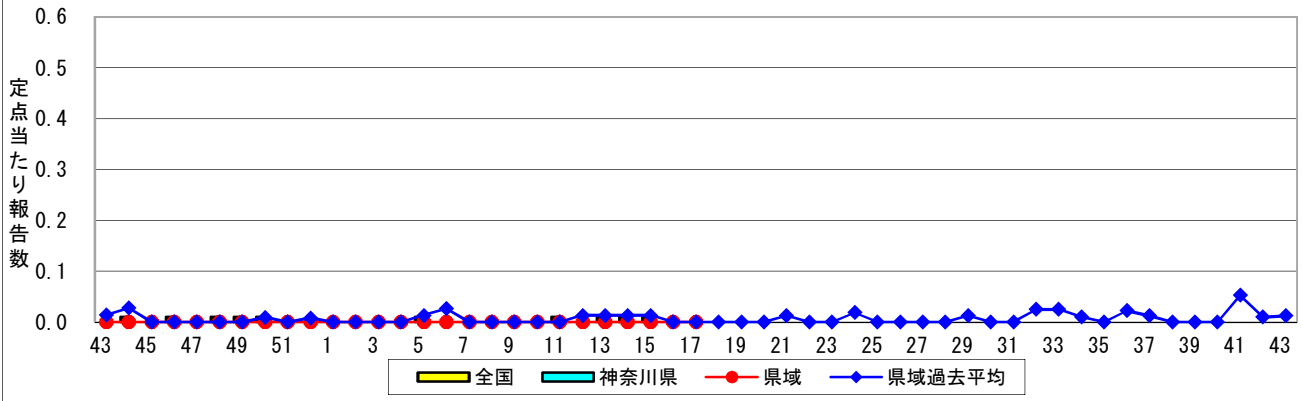
### 無菌性髄膜炎



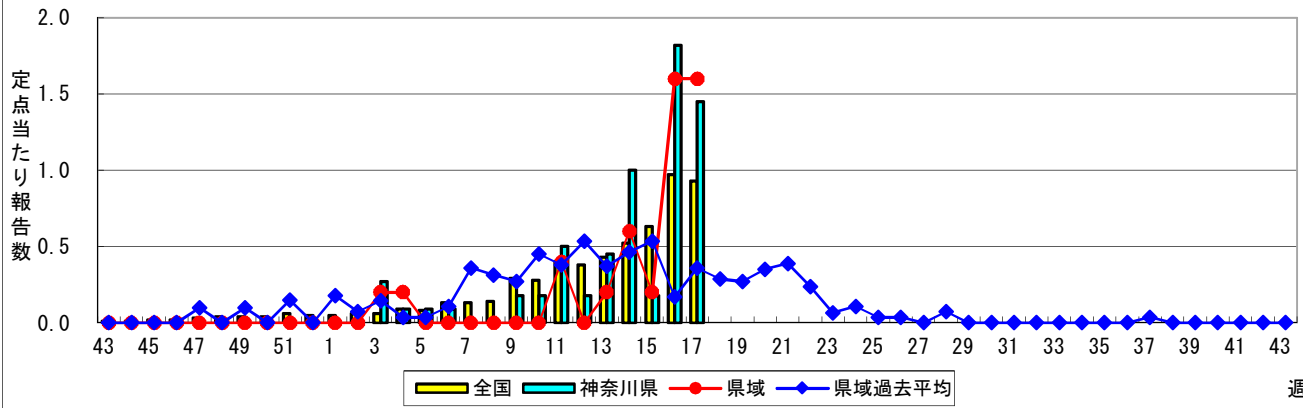
### マイコプラズマ肺炎



### クラミジア肺炎(オウム病を除く)



### 感染性胃腸炎(ロタウイルス)



週

表1 報告数・定点当たり報告数 疾病、政令市・保健所別 (その1)

2019年17週(04月22日~04月28日)

神奈川県	インフルエンザ (高病原性鳥インフルエンザ を除く)		RSウイルス感染症		咽頭結膜熱		A群溶血性レンサ球菌咽頭炎		感染性胃腸炎	
	報告数	定点当たり	報告数	定点当たり	報告数	定点当たり	報告数	定点当たり	報告数	定点当たり
全県	596	1.76	70	0.32	46	0.21	584	2.67	1,545	7.05
横浜市	243	1.96	23	0.28	9	0.11	237	2.93	561	6.93
川崎市	143	2.34	11	0.30	3	0.08	144	3.89	318	8.59
相模原市	79	2.08	4	0.14	1	0.03	53	1.83	205	7.07
県域 (横浜市、川崎市、相模原市を除く)	131	1.13	32	0.44	33	0.46	150	2.08	461	6.40
横須賀市	13	0.93	3	0.33	2	0.22	6	0.67	41	4.56
藤沢市	5	0.31	-	-	1	0.10	12	1.20	41	4.10
茅ヶ崎市	11	1.00	1	0.14	-	-	12	1.71	40	5.71
平塚	17	1.55	-	-	-	-	23	3.29	49	7.00
平塚 秦野センター	15	1.50	1	0.17	6	1.00	7	1.17	36	6.00
鎌倉	26	2.60	6	1.00	2	0.33	10	1.67	41	6.83
鎌倉 三崎センター	-	-	-	-	11	5.50	2	1.00	5	2.50
小田原	9	0.90	1	0.17	-	-	18	3.00	50	8.33
小田原 足柄上センター	2	0.40	-	-	-	-	1	0.33	3	1.00
厚木	20	1.18	16	1.45	10	0.91	50	4.55	133	12.09
厚木 大和センター	13	1.44	4	0.80	1	0.20	9	1.80	22	4.40

神奈川県	水痘		手足口病		伝染性紅斑		突発性発しん	
	報告数	定点当たり	報告数	定点当たり	報告数	定点当たり	報告数	定点当たり
全県	119	0.54	6	0.03	89	0.41	117	0.53
横浜市	57	0.70	4	0.05	22	0.27	47	0.58
川崎市	26	0.70	-	-	9	0.24	17	0.46
相模原市	11	0.38	1	0.03	10	0.34	10	0.34
県域 (横浜市、川崎市、相模原市を除く)	25	0.35	1	0.01	48	0.67	43	0.60
横須賀市	4	0.44	-	-	2	0.22	7	0.78
藤沢市	6	0.60	1	0.10	12	1.20	3	0.30
茅ヶ崎市	2	0.29	-	-	3	0.43	7	1.00
平塚	-	-	-	-	4	0.57	5	0.71
平塚 秦野センター	2	0.33	-	-	6	1.00	4	0.67
鎌倉	3	0.50	-	-	2	0.33	-	-
鎌倉 三崎センター	-	-	-	-	-	-	-	-
小田原	1	0.17	-	-	9	1.50	3	0.50
小田原 足柄上センター	-	-	-	-	1	0.33	-	-
厚木	6	0.55	-	-	7	0.64	9	0.82
厚木 大和センター	1	0.20	-	-	2	0.40	5	1.00

神奈川県	ヘルパンギーナ		流行性耳下腺炎		急性出血性結膜炎		流行性角結膜炎		細菌性髄膜炎	
	報告数	定点当たり	報告数	定点当たり	報告数	定点当たり	報告数	定点当たり	報告数	定点当たり
全県	4	0.02	30	0.14	1	0.02	50	1.11	1	0.09
横浜市	2	0.02	8	0.10	-	-	6	0.40	-	-
川崎市	-	-	6	0.16	-	-	16	1.78	-	-
相模原市	-	-	3	0.10	-	-	5	1.25	1	1.00
県域 (横浜市、川崎市、相模原市を除く)	2	0.03	13	0.18	1	0.06	23	1.35	-	-
横須賀市	1	0.11	6	0.67	1	0.50	7	3.50	-	-
藤沢市	-	-	-	-	-	-	-	-	-	-
茅ヶ崎市	-	-	1	0.14	-	-	-	-	...	...
平塚	-	-	1	0.14	-	-	4	2.00	-	-
平塚 秦野センター	-	-	1	0.17	-	-	-	-	...	...
鎌倉	-	-	1	0.17	-	-	-	-	...	...
鎌倉 三崎センター	-	-	2	1.00	...	...	...	...	...	...
小田原	-	-	-	-	-	-	4	4.00	...	...
小田原 足柄上センター	-	-	1	0.33	...	...	...	...	-	-
厚木	1	0.09	-	-	-	-	7	2.33	-	-
厚木 大和センター	-	-	-	-	-	-	1	0.50	...	...





表2 報告数・定点当たり報告数、疾病・年齢階級別  
(全県及び横浜市・川崎市・相模原市を除く県域) (その1)

2019年17週(04月22日~04月28日)

\*表2は、各保健福祉事務所からの最新の報告をもとに作成しているため、国の還元データである表1および表3の数値と一致しないことがあります。

インフルエンザ定点	項目	合計	~5か月	~11か月	1歳	2	3	4	5	6	7	8	
インフルエンザ (高病原性鳥インフルエンザを除く)	全国	報告数	10,601	30	112	391	367	503	530	597	646	692	593
		定点当たり	2.17	0.01	0.02	0.08	0.08	0.10	0.11	0.12	0.13	0.14	0.12
	全県	報告数	596	-	3	19	17	17	27	32	45	49	39
		定点当たり	1.76	-	0.01	0.06	0.05	0.05	0.08	0.09	0.13	0.14	0.12
	県域	報告数	131	-	1	8	4	4	4	4	3	6	5
		定点当たり	1.13	-	0.01	0.07	0.03	0.03	0.03	0.03	0.03	0.05	0.04

小児科定点	項目	合計	~5か月	~11か月	1歳	2	3	4	5	6	7	8	
RSウイルス 感染症	全国	報告数	1,755	241	404	637	230	160	47	20	6	4	2
		定点当たり	0.56	0.08	0.13	0.20	0.07	0.05	0.01	0.01	0.00	0.00	0.00
	全県	報告数	70	8	15	34	7	5	1	-	-	-	-
		定点当たり	0.32	0.04	0.07	0.16	0.03	0.02	0.00	-	-	-	-
	県域	報告数	32	2	3	22	1	3	1	-	-	-	-
		定点当たり	0.44	0.03	0.04	0.31	0.01	0.04	0.01	-	-	-	-
咽頭結膜熱	全国	報告数	1,501	10	176	582	224	171	112	81	37	27	22
		定点当たり	0.48	0.00	0.06	0.19	0.07	0.05	0.04	0.03	0.01	0.01	0.01
	全県	報告数	46	-	4	8	8	4	8	3	6	1	-
		定点当たり	0.21	-	0.02	0.04	0.04	0.02	0.04	0.01	0.03	0.00	-
	県域	報告数	33	-	1	6	4	4	5	3	6	1	-
		定点当たり	0.46	-	0.01	0.08	0.06	0.06	0.07	0.04	0.08	0.01	-
A群溶血性レンサ球菌咽頭炎	全国	報告数	8,951	8	57	382	558	998	1,242	1,226	1,061	908	691
		定点当たり	2.86	0.00	0.02	0.12	0.18	0.32	0.40	0.39	0.34	0.29	0.22
	全県	報告数	584	1	4	13	25	50	86	75	86	65	44
		定点当たり	2.67	0.00	0.02	0.06	0.11	0.23	0.39	0.34	0.39	0.30	0.20
	県域	報告数	150	1	3	3	3	12	21	25	19	19	12
		定点当たり	2.08	0.01	0.04	0.04	0.04	0.17	0.29	0.35	0.26	0.26	0.17
感染性胃腸炎	全国	報告数	25,695	231	1,789	3,939	3,035	2,928	2,741	2,358	1,673	1,433	1,016
		定点当たり	8.20	0.07	0.57	1.26	0.97	0.93	0.87	0.75	0.53	0.46	0.32
	全県	報告数	1,545	12	94	181	155	157	168	140	136	110	70
		定点当たり	7.05	0.05	0.43	0.83	0.71	0.72	0.77	0.64	0.62	0.50	0.32
	県域	報告数	461	1	25	52	40	50	50	37	43	32	19
		定点当たり	6.40	0.01	0.35	0.72	0.56	0.69	0.69	0.51	0.60	0.44	0.26
水痘	全国	報告数	1,172	8	42	63	63	89	109	118	138	168	140
		定点当たり	0.37	0.00	0.01	0.02	0.02	0.03	0.03	0.04	0.04	0.05	0.04
	全県	報告数	119	-	2	2	5	11	14	5	18	16	25
		定点当たり	0.54	-	0.01	0.01	0.02	0.05	0.06	0.02	0.08	0.07	0.11
	県域	報告数	25	-	-	1	3	1	4	1	4	1	5
		定点当たり	0.35	-	-	0.01	0.04	0.01	0.06	0.01	0.06	0.01	0.07

インフルエンザ定点	項目	9	10-14	15-19	20-29	30-39	40-49	50-59	60-69	70-79	80歳以上	
インフルエンザ (高病原性鳥インフルエンザを除く)	全国	報告数	469	1,798	933	672	699	494	355	284	203	233
		定点当たり	0.10	0.37	0.19	0.14	0.14	0.10	0.07	0.06	0.04	0.05
	全県	報告数	24	106	59	60	37	24	18	13	6	1
		定点当たり	0.07	0.31	0.17	0.18	0.11	0.07	0.05	0.04	0.02	0.00
	県域	報告数	7	30	11	18	8	6	8	3	-	1
		定点当たり	0.06	0.26	0.09	0.16	0.07	0.05	0.07	0.03	-	0.01

小児科定点	項目	9	10-14	15-19	20歳以上	
RSウイルス 感染症	全国	報告数	-	4	-	-
		定点当たり	-	0.00	-	-
	全県	報告数	-	-	-	-
		定点当たり	-	-	-	-
	県域	報告数	-	-	-	-
		定点当たり	-	-	-	-
咽頭結膜熱	全国	報告数	8	32	1	18
		定点当たり	0.00	0.01	0.00	0.01
	全県	報告数	1	2	-	1
		定点当たり	0.00	0.01	-	0.00
	県域	報告数	-	2	-	1
		定点当たり	-	0.03	-	0.01
A群溶血性レンサ球菌咽頭炎	全国	報告数	524	886	62	348
		定点当たり	0.17	0.28	0.02	0.11
	全県	報告数	47	53	6	29
		定点当たり	0.21	0.24	0.03	0.13
	県域	報告数	13	12	1	6
		定点当たり	0.18	0.17	0.01	0.08
感染性胃腸炎	全国	報告数	816	1,739	294	1,703
		定点当たり	0.26	0.55	0.09	0.54
	全県	報告数	56	102	15	149
		定点当たり	0.26	0.47	0.07	0.68
	県域	報告数	12	42	5	53
		定点当たり	0.17	0.58	0.07	0.74
水痘	全国	報告数	101	119	5	9
		定点当たり	0.03	0.04	0.00	0.00
	全県	報告数	11	8	1	1
		定点当たり	0.05	0.04	0.00	0.00
	県域	報告数	2	2	1	-
		定点当たり	0.03	0.03	0.01	-

表2 報告数・定点当たり報告数、疾病・年齢階級別  
(全県及び横浜市・川崎市・相模原市を除く県域) (その2)

2019年17週(04月22日~04月28日)

\*表2は、各保健福祉事務所からの最新の報告をもとに作成しているため、国の還元データである表1および表3の数値と一致しないことがあります

小児科定点		項目	合計	~5か月	~11か月	1歳
手足口病	全国	報告数	1,746	13	220	818
		定点当たり	0.56	0.00	0.07	0.26
	全県	報告数	6	-	-	1
		定点当たり	0.03	-	-	0.00
	県域	報告数	1	-	-	-
		定点当たり	0.01	-	-	-
伝染性紅斑	全国	報告数	2,477	-	28	105
		定点当たり	0.79	-	0.01	0.03
	全県	報告数	89	-	4	4
		定点当たり	0.41	-	0.02	0.02
	県域	報告数	48	-	3	3
		定点当たり	0.67	-	0.04	0.04
突発性発しん	全国	報告数	1,735	15	552	942
		定点当たり	0.55	0.00	0.18	0.30
	全県	報告数	117	-	43	53
		定点当たり	0.53	-	0.20	0.24
	県域	報告数	43	-	14	25
		定点当たり	0.60	-	0.19	0.35
ヘルパンギーナ	全国	報告数	242	3	39	93
		定点当たり	0.08	0.00	0.01	0.03
	全県	報告数	4	-	-	3
		定点当たり	0.02	-	-	0.01
	県域	報告数	2	-	-	2
		定点当たり	0.03	-	-	0.03
流行性耳下腺炎	全国	報告数	298	-	-	12
		定点当たり	0.10	-	-	0.00
	全県	報告数	30	-	-	4
		定点当たり	0.14	-	-	0.02
	県域	報告数	13	-	-	3
		定点当たり	0.18	-	-	0.04

小児科定点		項目	2	3	4	5	6	7	8	9	10-14	15-19	20歳以上
手足口病	全国	報告数	356	164	69	41	16	9	10	3	15	1	11
		定点当たり	0.11	0.05	0.02	0.01	0.01	0.00	0.00	0.00	0.00	0.00	0.00
	全県	報告数	-	-	3	1	-	-	-	-	-	-	1
		定点当たり	-	-	0.01	0.00	-	-	-	-	-	-	0.00
	県域	報告数	-	-	1	-	-	-	-	-	-	-	-
		定点当たり	-	-	0.01	-	-	-	-	-	-	-	-
伝染性紅斑	全国	報告数	165	286	390	452	316	245	192	129	140	3	26
		定点当たり	0.05	0.09	0.12	0.14	0.10	0.08	0.06	0.04	0.04	0.00	0.01
	全県	報告数	4	13	11	17	13	4	6	6	7	-	-
		定点当たり	0.02	0.06	0.05	0.08	0.06	0.02	0.03	-	-	-	0.00
	県域	報告数	3	6	9	10	6	1	2	4	1	-	-
		定点当たり	0.04	0.08	0.13	0.14	0.08	0.01	0.03	0.06	0.01	-	-
突発性発しん	全国	報告数	161	44	12	6	-	-	-	-	1	-	2
		定点当たり	0.05	0.01	0.00	0.00	-	-	-	-	0.00	-	0.00
	全県	報告数	15	6	-	-	-	-	-	-	-	-	-
		定点当たり	0.07	0.03	-	-	-	-	-	-	-	-	-
	県域	報告数	3	1	-	-	-	-	-	-	-	-	-
		定点当たり	0.04	0.01	-	-	-	-	-	-	-	-	-
ヘルパンギーナ	全国	報告数	45	20	19	6	2	4	-	-	4	2	5
		定点当たり	0.01	0.01	0.01	0.00	0.00	0.00	-	-	0.00	0.00	0.00
	全県	報告数	-	1	-	-	-	-	-	-	-	-	-
		定点当たり	-	0.00	-	-	-	-	-	-	-	-	-
	県域	報告数	-	-	-	-	-	-	-	-	-	-	-
		定点当たり	-	-	-	-	-	-	-	-	-	-	-
流行性耳下腺炎	全国	報告数	19	24	46	51	40	35	22	17	28	3	1
		定点当たり	0.01	0.01	0.01	0.02	0.01	0.01	0.01	0.01	0.01	0.01	0.00
	全県	報告数	3	-	3	6	4	3	1	3	2	1	-
		定点当たり	0.01	-	0.01	0.03	0.02	0.01	0.00	0.01	0.01	0.00	-
	県域	報告数	1	-	-	3	2	3	-	-	1	-	-
		定点当たり	0.01	-	-	0.04	0.03	0.04	-	-	0.01	-	-

表2 報告数・定点当たり報告数、疾病・年齢級別  
(全県及び横浜市・川崎市・相模原市を除く県域) (その3)

2019年17週(04月22日~04月28日)

\*表2は、各保健福祉事務所からの最新の報告をもとに作成しているため、国の還元データである表1および表3の数値と一致しないことがあります。

眼科定点		項目	合計	~5か月	~11か月	1歳	2	3	4	5	6	7	8
急性出血性結膜炎	全国	報告数	15	1	-	-	-	1	-	-	-	-	-
		定点当たり	0.02	0.00	-	-	-	0.00	-	-	-	-	-
	全県	報告数	1	-	-	-	-	-	-	-	-	-	-
流行性角結膜炎	全国	報告数	427	2	3	21	21	17	9	13	4	6	4
		定点当たり	0.63	0.00	0.00	0.03	0.03	0.02	0.01	0.02	0.01	0.01	0.01
	全県	報告数	50	-	-	1	2	5	-	3	1	-	2
基幹定点(週報)	全国	報告数	12	1	1	1	1	-	-	-	-	-	-
		定点当たり	0.03	0.00	0.00	0.00	0.00	-	-	-	-	-	-
	全県	報告数	-	-	-	-	-	-	-	-	-	-	-
細菌性髄膜炎	全国	報告数	11	-	2	-	-	2	-	-	1	1	2
		定点当たり	0.02	-	0.00	-	-	0.00	-	-	0.00	0.00	0.00
	全県	報告数	-	-	-	-	-	-	-	-	-	-	-
無菌性髄膜炎	全国	報告数	49	-	15	12	6	3	2	-	-	2	-
		定点当たり	0.10	-	0.03	0.03	0.01	0.01	0.00	-	-	0.00	-
	全県	報告数	1	-	-	-	1	-	-	-	-	-	-
マイコプラズマ肺炎	全国	報告数	2	-	-	-	-	-	-	-	1	-	-
		定点当たり	0.00	-	-	-	-	-	-	-	0.00	-	-
	全県	報告数	-	-	-	-	-	-	-	-	-	-	-
クラミジア肺炎(オウム病を除く)	全国	報告数	436	46	250	124	10	-	1	2	-	-	-
		定点当たり	0.93	0.10	0.53	0.26	0.02	-	0.00	0.00	-	-	-
	全県	報告数	-	-	-	-	-	-	-	-	-	-	-
感染性胃腸炎(ロタウイルス)	全国	報告数	-	-	-	-	-	-	-	-	-	-	-
		定点当たり	-	-	-	-	-	-	-	-	-	-	-
	全県	報告数	-	-	-	-	-	-	-	-	-	-	-

眼科定点		項目	9	10-14	15-19	20-29	30-39	40-49	50-59	60-69	70歳以上
急性出血性結膜炎	全国	報告数	-	1	-	3	5	2	-	1	1
		定点当たり	-	0.00	-	0.00	0.01	0.00	-	0.00	0.00
	全県	報告数	-	-	-	-	1	-	-	-	-
流行性角結膜炎	全国	報告数	2	11	16	44	80	66	50	34	24
		定点当たり	0.00	0.02	0.02	0.06	0.12	0.10	0.07	0.05	0.04
	全県	報告数	1	1	1	3	8	9	4	4	5
基幹定点(週報)	全国	報告数	-	-	2	1	2	4	-	-	-
		定点当たり	-	-	0.00	0.00	0.00	0.01	-	-	-
	全県	報告数	-	-	-	-	-	-	-	-	-
細菌性髄膜炎	全国	報告数	-	-	-	-	-	-	-	-	-
		定点当たり	-	-	-	-	-	-	-	-	-
	全県	報告数	-	-	-	-	-	-	-	-	-
無菌性髄膜炎	全国	報告数	-	1	-	-	1	1	-	-	-
		定点当たり	-	0.00	-	-	0.00	0.00	-	-	-
	全県	報告数	-	-	-	-	-	-	-	-	-
マイコプラズマ肺炎	全国	報告数	-	-	-	-	-	-	-	-	-
		定点当たり	-	-	-	-	-	-	-	-	-
	全県	報告数	-	-	-	-	-	-	-	-	-
クラミジア肺炎(オウム病を除く)	全国	報告数	-	-	-	-	-	-	-	1	-
		定点当たり	-	-	-	-	-	-	-	0.00	-
	全県	報告数	-	-	-	-	-	-	-	-	-
感染性胃腸炎(ロタウイルス)	全国	報告数	-	-	-	-	2	1	-	-	-
		定点当たり	-	-	-	-	0.00	0.00	-	-	-
	全県	報告数	-	-	-	-	-	-	-	-	-

眼科定点		項目	45-49	50-54	55-59	60-64	65-69	70歳以上
急性出血性結膜炎	全国	報告数	-	-	-	4	1	3
		定点当たり	-	-	-	0.01	0.00	0.01
	全県	報告数	-	-	-	-	-	-
流行性角結膜炎	全国	報告数	-	-	-	-	-	-
		定点当たり	-	-	-	-	-	-
	全県	報告数	-	-	-	-	-	-
基幹定点(週報)	全国	報告数	-	-	-	-	-	-
		定点当たり	-	-	-	-	-	-
	全県	報告数	-	-	-	-	-	-
細菌性髄膜炎	全国	報告数	-	-	-	-	-	-
		定点当たり	-	-	-	-	-	-
	全県	報告数	-	-	-	-	-	-
無菌性髄膜炎	全国	報告数	-	-	-	-	-	-
		定点当たり	-	-	-	-	-	-
	全県	報告数	-	-	-	-	-	-
マイコプラズマ肺炎	全国	報告数	-	-	-	-	-	-
		定点当たり	-	-	-	-	-	-
	全県	報告数	-	-	-	-	-	-
クラミジア肺炎(オウム病を除く)	全国	報告数	-	-	-	-	-	-
		定点当たり	-	-	-	-	-	-
	全県	報告数	-	-	-	-	-	-
感染性胃腸炎(ロタウイルス)	全国	報告数	-	-	-	-	-	-
		定点当たり	-	-	-	-	-	-
	全県	報告数	-	-	-	-	-	-

表3 5週前～今週の推移 (その1)  
 (全県及び横浜市・川崎市・相模原市を除く県域)

2019年17週(04月22日～04月28日)

疾病名	項目		5週前	4週前	3週前	2週前	1週前	今週
			12週	13週	14週	15週	16週	17週
			(03月18日 ～03月24 日)	(03月25日 ～03月31 日)	(04月01日 ～04月07 日)	(04月08日 ～04月14 日)	(04月15日 ～04月21 日)	(04月22日 ～04月28 日)
インフルエンザ (高病原性鳥インフル ンザを除く)	全県	報告数	370	276	287	361	711	596
		定点当たり	1.03	0.78	0.80	1.01	1.98	1.76
	県域	報告数	109	75	73	87	158	131
		定点当たり	0.93	0.64	0.62	0.74	1.34	1.13
RSウイルス 感染症	全県	報告数	51	46	34	44	62	70
		定点当たり	0.22	0.20	0.15	0.19	0.27	0.32
	県域	報告数	18	23	18	18	29	32
		定点当たり	0.25	0.31	0.24	0.24	0.39	0.44
咽頭結膜熱	全県	報告数	30	36	28	27	65	46
		定点当たり	0.13	0.16	0.12	0.12	0.28	0.21
	県域	報告数	20	26	17	15	41	33
		定点当たり	0.27	0.35	0.23	0.20	0.55	0.46
A群溶血性レ ンサ球菌咽頭 炎	全県	報告数	493	399	375	477	580	584
		定点当たり	2.13	1.74	1.64	2.05	2.49	2.67
	県域	報告数	136	97	110	110	148	150
		定点当たり	1.86	1.31	1.49	1.49	2.00	2.08
感染性胃腸炎	全県	報告数	1,128	1,067	1,169	1,246	1,600	1,545
		定点当たり	4.88	4.66	5.10	5.35	6.87	7.05
	県域	報告数	340	311	388	380	411	461
		定点当たり	4.66	4.20	5.24	5.14	5.55	6.40
水痘	全県	報告数	118	91	96	99	93	119
		定点当たり	0.51	0.40	0.42	0.42	0.40	0.54
	県域	報告数	26	25	28	27	22	25
		定点当たり	0.36	0.34	0.38	0.36	0.30	0.35
手足口病	全県	報告数	18	11	15	11	16	6
		定点当たり	0.08	0.05	0.07	0.05	0.07	0.03
	県域	報告数	7	6	2	6	5	1
		定点当たり	0.10	0.08	0.03	0.08	0.07	0.01
伝染性紅斑	全県	報告数	103	62	110	90	124	89
		定点当たり	0.45	0.27	0.48	0.39	0.53	0.41
	県域	報告数	49	26	52	50	65	48
		定点当たり	0.67	0.35	0.70	0.68	0.88	0.67
突発性発しん	全県	報告数	95	89	91	98	134	117
		定点当たり	0.41	0.39	0.40	0.42	0.58	0.53
	県域	報告数	36	25	31	32	48	43
		定点当たり	0.49	0.34	0.42	0.43	0.65	0.60

表3 5週前～今週の推移 (その2)  
 (全県及び横浜市・川崎市・相模原市を除く県域)

2019年17週(04月22日～04月28日)

疾病名	項目		5週前	4週前	3週前	2週前	1週前	今週
			12週	13週	14週	15週	16週	17週
			(03月18日 ～03月24 日)	(03月25日 ～03月31 日)	(04月01日 ～04月07 日)	(04月08日 ～04月14 日)	(04月15日 ～04月21 日)	(04月22日 ～04月28 日)
ヘルパンギーナ	全県	報告数	2	4	9	2	5	4
		定点当たり	0.01	0.02	0.04	0.01	0.02	0.02
	県域	報告数	-	-	1	-	2	2
		定点当たり	-	-	0.01	-	0.03	0.03
流行性耳下腺炎	全県	報告数	19	23	23	24	26	30
		定点当たり	0.08	0.10	0.10	0.10	0.11	0.14
	県域	報告数	6	13	11	14	14	13
		定点当たり	0.08	0.18	0.15	0.19	0.19	0.18
急性出血性結膜炎	全県	報告数	-	1	2	-	-	1
		定点当たり	-	0.02	0.04	-	-	0.02
	県域	報告数	-	-	2	-	-	1
		定点当たり	-	-	0.13	-	-	0.06
流行性角結膜炎	全県	報告数	51	63	61	40	54	50
		定点当たり	1.02	1.21	1.20	0.78	1.13	1.11
	県域	報告数	26	25	28	16	19	23
		定点当たり	1.53	1.47	1.75	0.94	1.12	1.35
細菌性髄膜炎	全県	報告数	-	1	-	-	-	1
		定点当たり	-	0.09	-	-	-	0.09
	県域	報告数	-	1	-	-	-	-
		定点当たり	-	0.20	-	-	-	-
無菌性髄膜炎	全県	報告数	-	-	-	-	-	-
		定点当たり	-	-	-	-	-	-
	県域	報告数	-	-	-	-	-	-
		定点当たり	-	-	-	-	-	-
マイコプラズマ肺炎	全県	報告数	-	1	-	1	-	-
		定点当たり	-	0.09	-	0.09	-	-
	県域	報告数	-	1	-	1	-	-
		定点当たり	-	0.20	-	0.20	-	-
クラミジア肺炎 (オウム病を除く)	全県	報告数	-	-	-	-	-	-
		定点当たり	-	-	-	-	-	-
	県域	報告数	-	-	-	-	-	-
		定点当たり	-	-	-	-	-	-
感染性胃腸炎 (ロタウイルス)	全県	報告数	2	5	11	2	20	16
		定点当たり	0.18	0.45	1.00	0.18	1.82	1.45
	県域	報告数	-	1	3	1	8	8
		定点当たり	-	0.20	0.60	0.20	1.60	1.60