



神奈川県感染症発生情報 (16週報)

(2019年4月15日～4月21日)

<http://www.eiken.pref.kanagawa.jp/>



今週の注目感染症

～インフルエンザ～ 全県の定点当たりの患者報告数は、第4週をピークに減少傾向が続いていましたが、今週は「1.98」となり、前週「1.01」より増加しました。地域により報告状況は異なっており、今後の発生動向に注意が必要です。ゴールデンウィーク中も、外出後の手洗い・うがい、咳エチケット（咳・くしゃみの症状がある場合はマスク着用）を心がけ、感染を予防しましょう。また、インフルエンザを疑う症状がある場合は、早めに最寄りの医療機関を受診し、十分に休養をとりましょう。

～麻しん～ 今週は輸入感染例の報告がありました。

～風しん～ 県内で報告が続いています。

今週の全数把握対象疾患

(当該週の国による集計及び各保健福祉事務所からの報告をもとに期日を決めて集計しているため、集計数が前後することがあります。)

分類	対象疾患	内訳				神奈川県 (今週)	神奈川県 (2019年累計)
		県域	横浜市	川崎市	相模原市		
二類	結核	11	9	8	6	34	461
三類	腸管出血性大腸菌感染症		1			1	15
	パラチフス		1			1	2
四類	E型肝炎	1				1	23
	A型肝炎	1				1	12
	デング熱		1			1	8
	マラリア		1			1	2
五類	レジオネラ症			1		1	24
	急性脳炎			1		1	26
	後天性免疫不全症候群			1		1	15
	侵襲性肺炎球菌感染症	3		3		6	80
	梅毒	4	4			8	86
	百日咳	2	4	1		7	183
	風しん	1	3	1		5	165
	麻しん		1			1	24

全数把握対象疾患情報

- 結核34例：年齢群は10歳未満2例、10歳代1例、20歳代4例、30歳代3例、40歳代4例、50歳代3例、60歳代7例、70歳代4例、80歳代1例、90歳代5例、病型は肺結核16例、肺結核及び結核性胸膜炎2例、肺結核及び粟粒結核1例、結核性胸膜炎4例、肺門リンパ節結核1例、無症状病原体保有者10例
- 腸管出血性大腸菌感染症1例：年齢群は20歳代、血清型・毒素型は0157 VT2、推定感染経路は経口感染、感染地域は神奈川県
- パラチフス1例：年齢群は50歳代、推定感染経路は経口感染、推定感染地域はインド
- E型肝炎1例：年齢群は50歳代、感染経路は不明、感染地域は都道府県不明
- A型肝炎1例：年齢群は50歳代、推定感染経路は経口感染、感染地域は神奈川県、ワクチン接種歴は接種なし
- デング熱1例：年齢群は30歳代、病型はデング熱、推定感染経路は蚊からの感染、推定感染地域はベトナム社会主義共和国
- マラリア1例：年齢群は20歳代、病型は熱帯熱、推定感染経路は蚊からの感染、推定感染地域はコンゴ民主共和国
- レジオネラ症1例：年齢群は60歳代、病型は肺炎型、推定感染経路は塵埃感染、推定感染地域は東京都
- 急性脳炎1例：年齢群は10歳未満、病原体は不明、感染経路は不明、感染地域は不明
- 後天性免疫不全症候群1例：年齢群は30歳代、病型は無症候性キャリア、推定感染経路は性的接触、推定感染地域は国外
- 侵襲性肺炎球菌感染症6例：年齢群は50歳代1例、60歳代2例、80歳代3例、推定感染経路は飛沫・飛沫核感染4例、接触感染1例、不明1例、推定感染地域は神奈川県4例、都道府県不明2例、ワクチン接種歴は接種あり2例、接種なし2例、不明2例
- 梅毒8例：年齢群は20歳代2例、30歳代2例、40歳代1例、50歳代1例、60歳代1例、80歳代1例、病型は早期顕症梅毒Ⅰ期2例、早期顕症梅毒Ⅱ期2例、無症状病原体保有者4例、推定感染経路は性的接触5例、不明3例、推定感染地域は神奈川県2例、都道府県不明6例
- 百日咳7例：年齢群は10歳未満4例、10歳代1例、30歳代2例、推定感染原因は家族内感染2例、学校1例、不明4例、推定感染地域は神奈川県5例、都道府県不明2例、ワクチン接種歴は接種あり5例、不明2例
- 風しん5例：男女別は男性3例、女性2例、年齢群は20歳代1例、30歳代3例、40歳代1例、推定感染経路は飛沫感染及び接触感染1例、接触感染1例、不明3例、推定感染地域は神奈川県3例、都道府県不明2例、ワクチン接種歴は接種なし1例、不明4例
- 麻しん1例：年齢群は20歳代、推定感染経路は飛沫・飛沫核感染、推定感染地域はベトナム社会主義共和国、ワクチン接種歴は不明

今週の定点把握対象疾患

- 咽頭結膜熱の定点当たりの報告数は、鎌倉保健福祉事務所三崎センター管内(4.50)で警報レベル(3)を超えています。
- 伝染性紅斑の定点当たりの報告数は、小田原保健福祉事務所管内(2.50)で警報レベル(2)を超えています。
- インフルエンザの定点当たりの報告数は、全県(1.98)で前週(1.01)より増加しています。保健所別では、相模原市(3.03)、平塚保健福祉事務所秦野センター管内(2.60)、川崎市(2.36)、横浜市(2.06)で高くなっています。
- 流行性耳下腺炎の定点当たりの報告数は、鎌倉保健福祉事務所三崎センター管内(2.00)でやや高くなっています。

神奈川県感染症情報センター

神奈川県衛生研究所 企画情報部 衛生情報課

TEL:0467-83-4400(代表)

FAX:0467-89-5211(企画情報部)

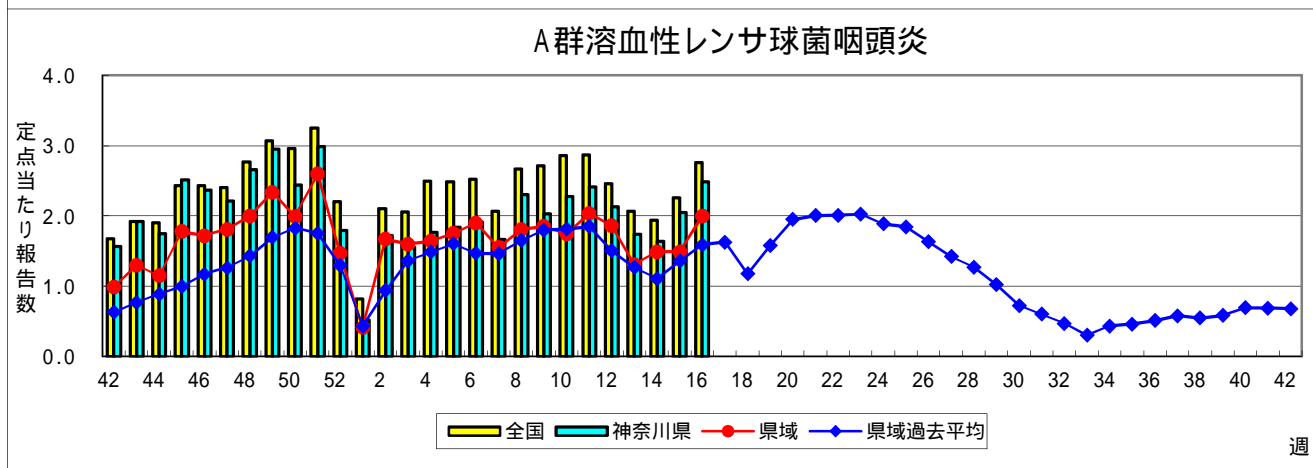
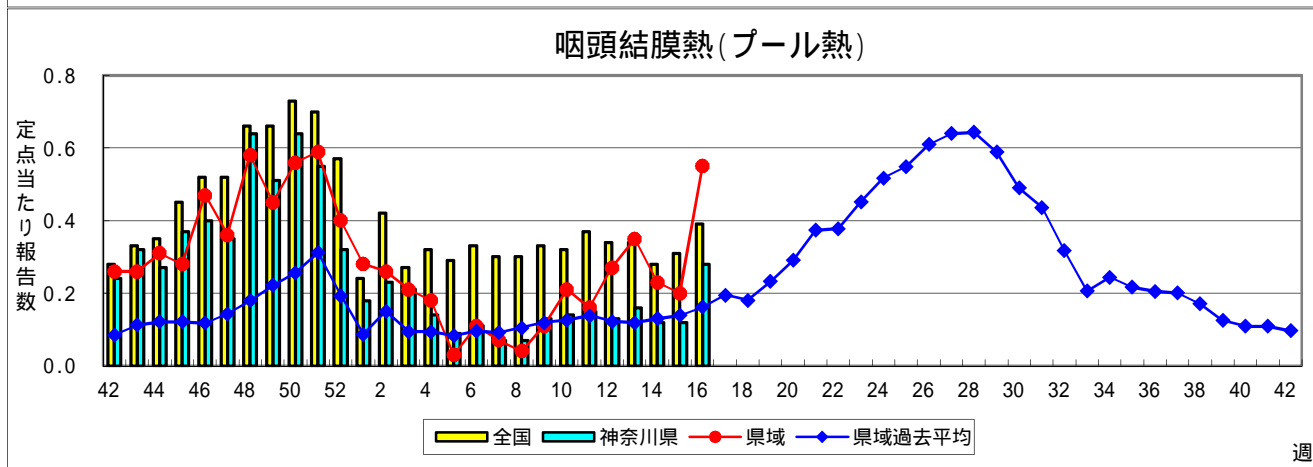
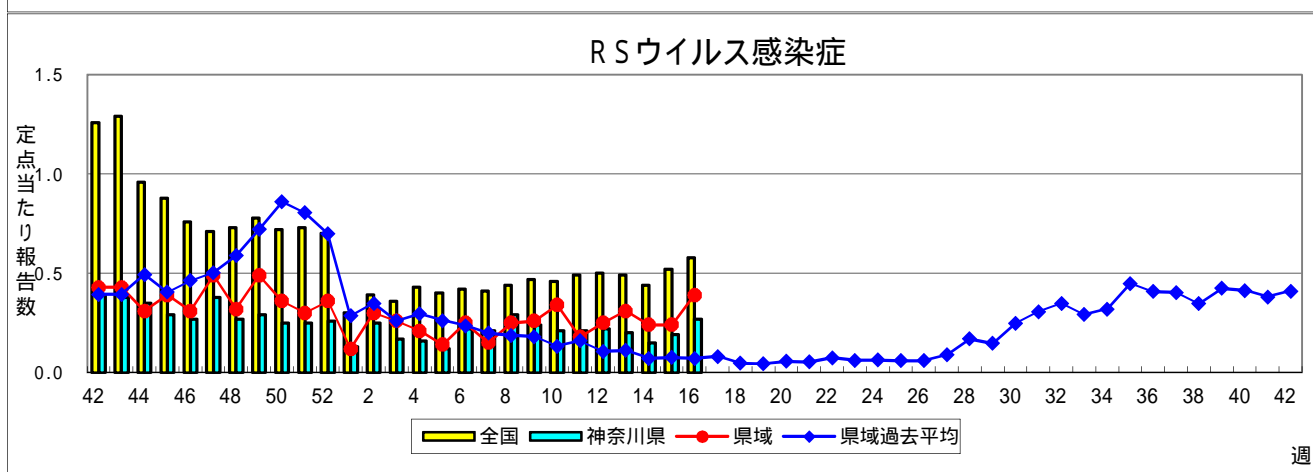
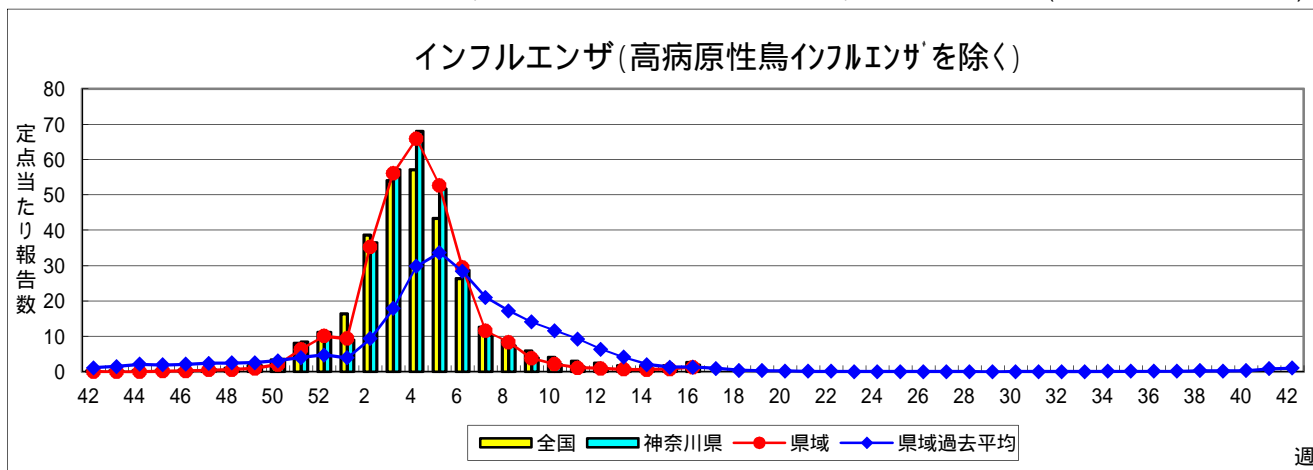
感染症発生動向調査事業は「感染症の予防及び感染症の患者に対する医療に関する法律」によって行われています。

*県域とは、神奈川県内の市町村のうち横浜市、川崎市、相模原市を除いた地域です

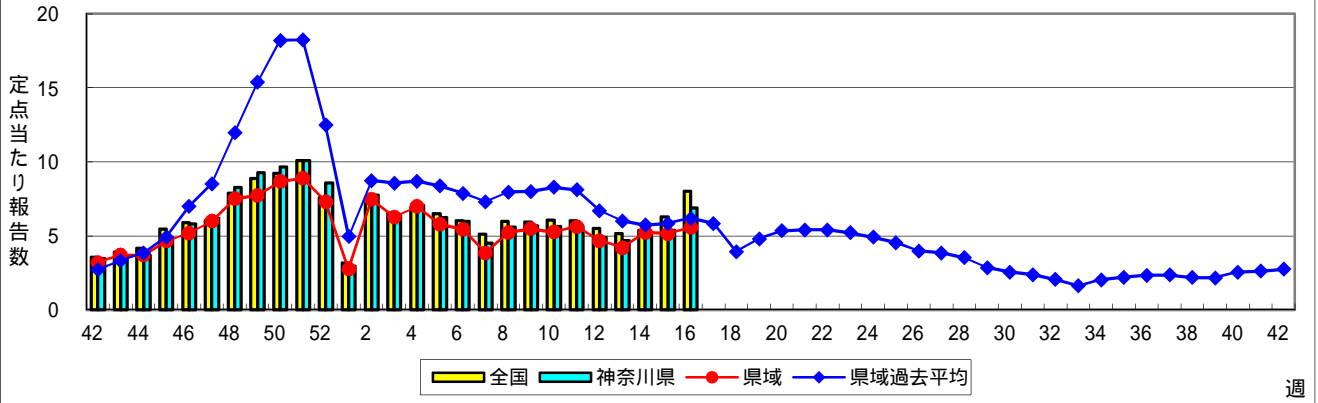
感染症発生動向調査:週報対象疾患の時系列グラフ

疾患名の括弧書きは、一般名称であり、正式名称ではありません。 2019年16週

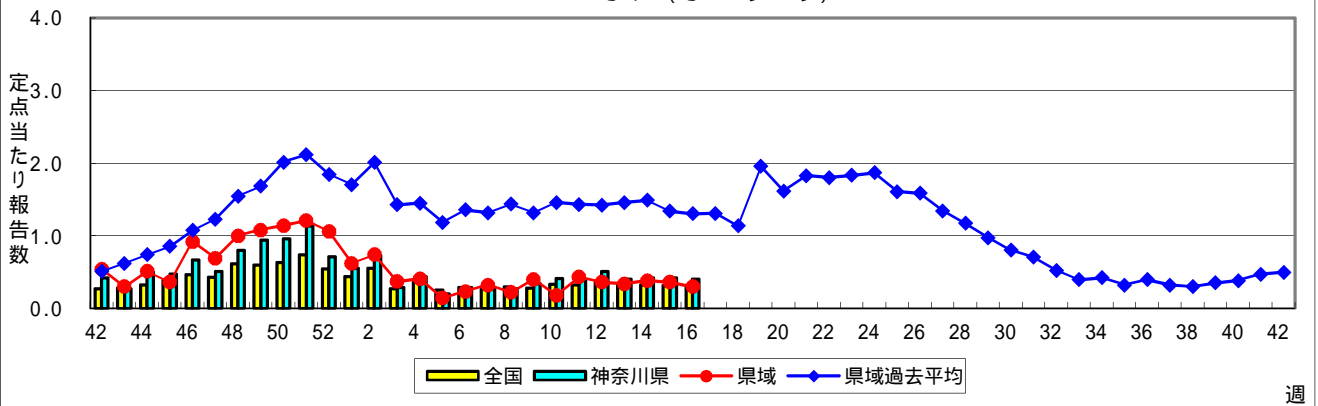
神奈川県&県域(横浜市・川崎市・相模原市を除く)のデータです。 (04月15日~04月21日)



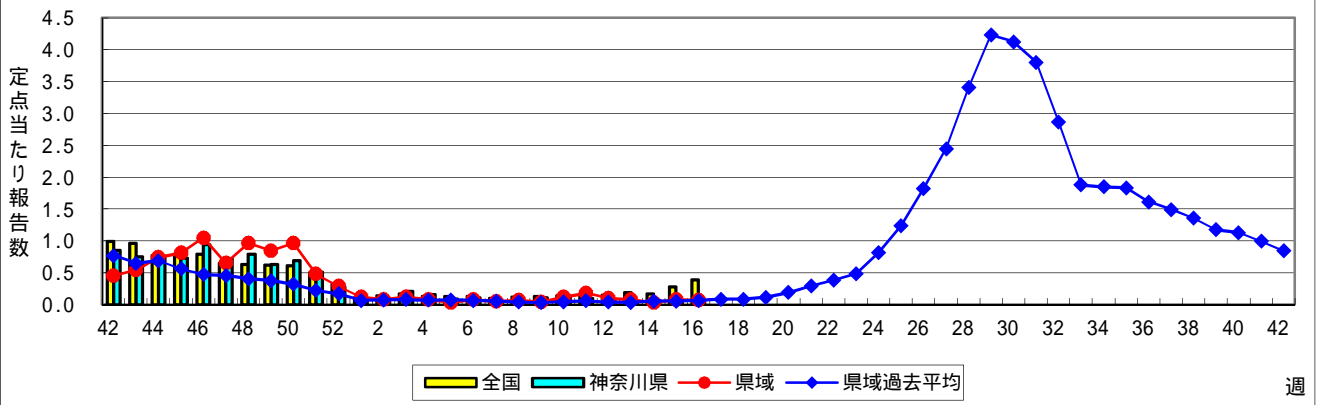
感染性胃腸炎



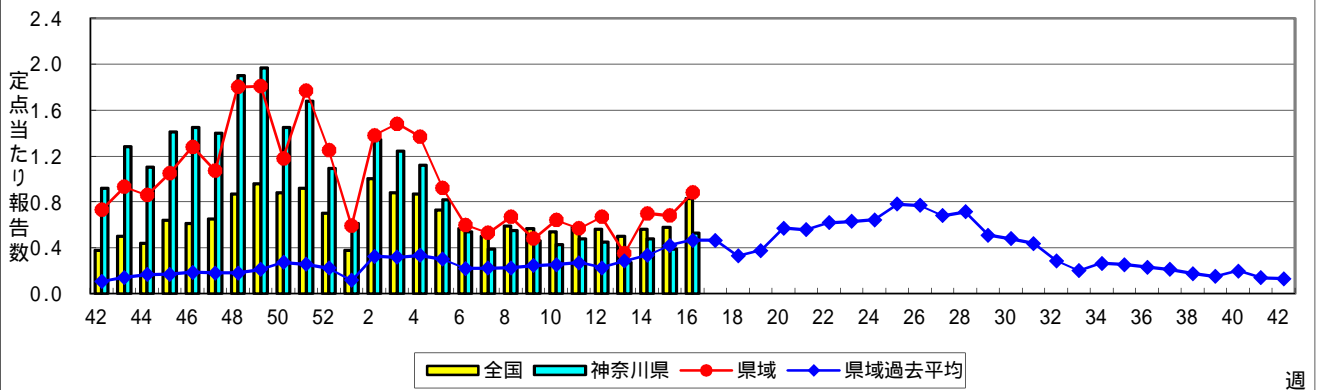
水痘(水ぼうそう)



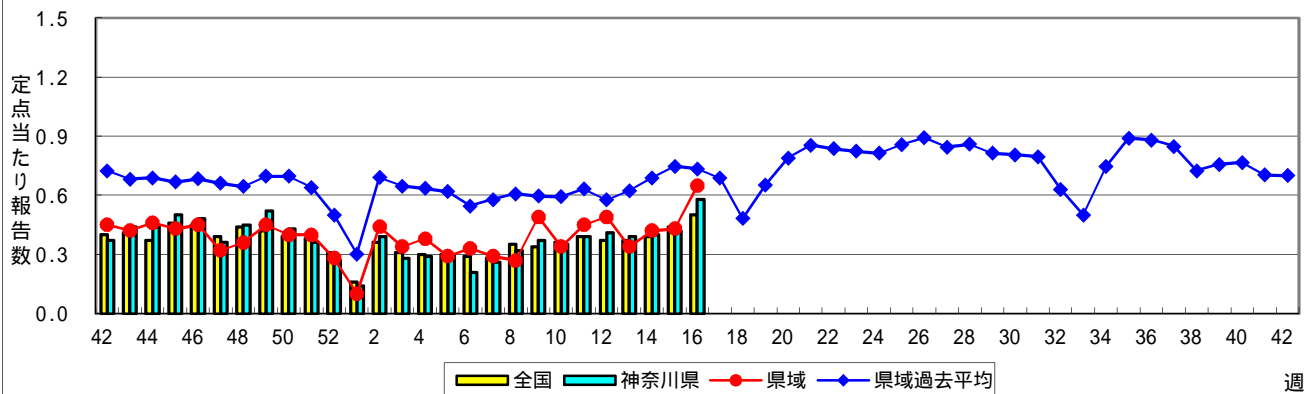
手足口病



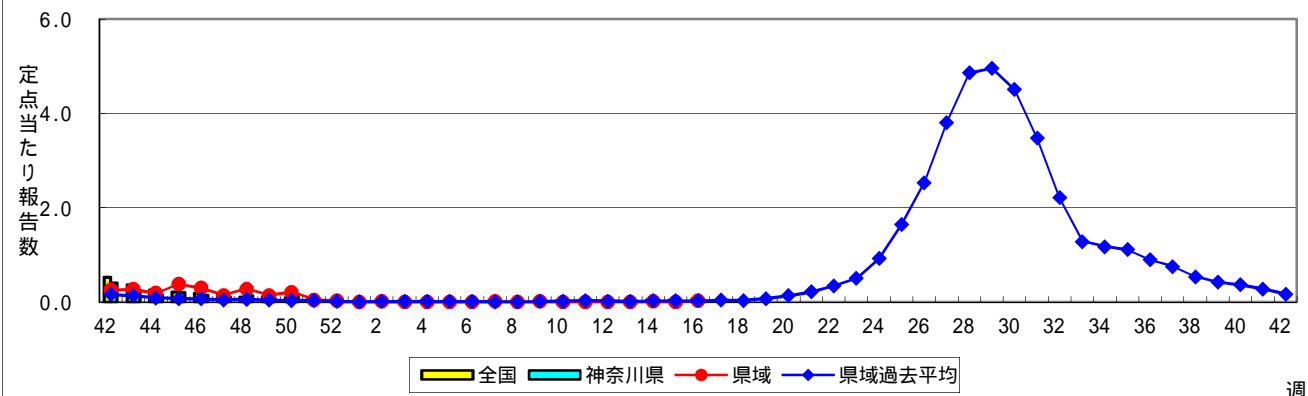
伝染性紅斑(リンゴ病)



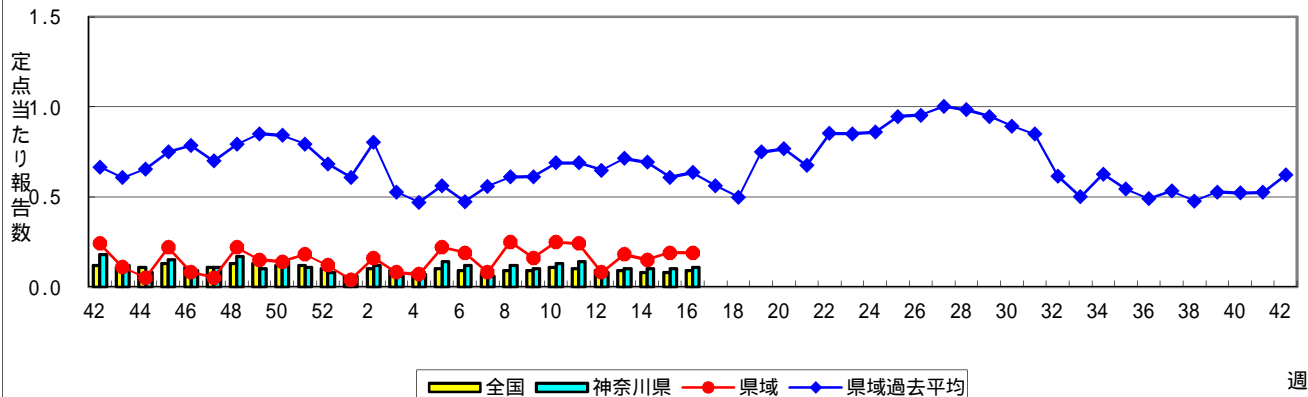
突発性発しん



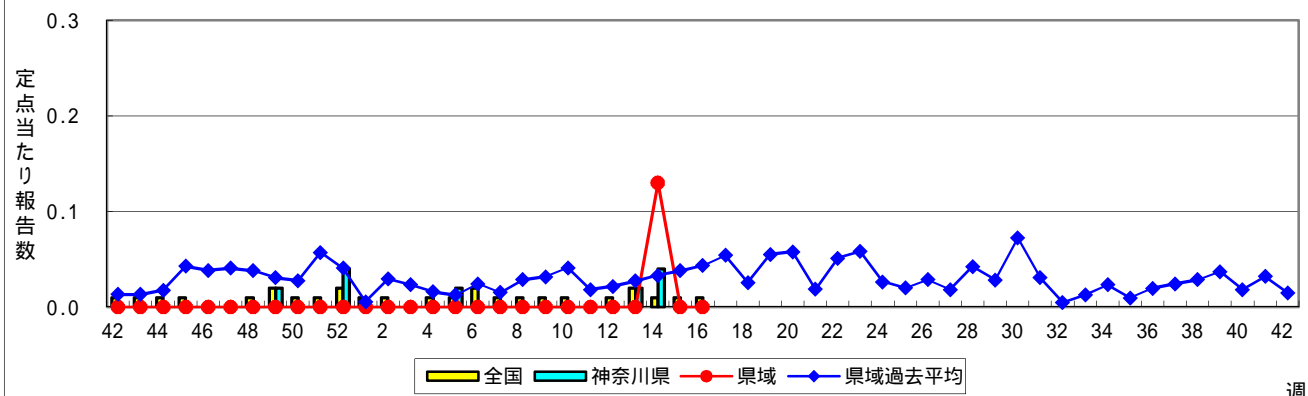
ヘルパンギーナ



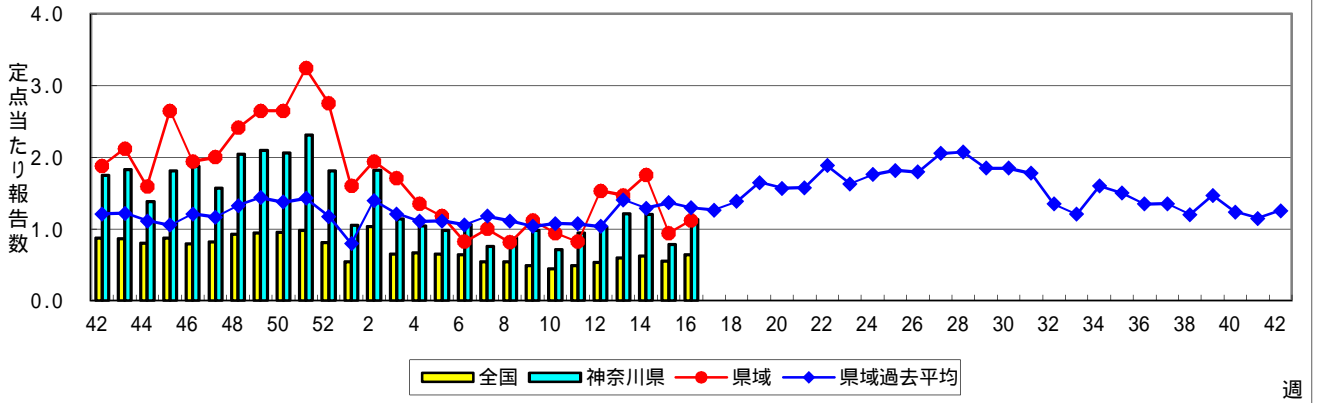
流行性耳下腺炎(おたふくかぜ)



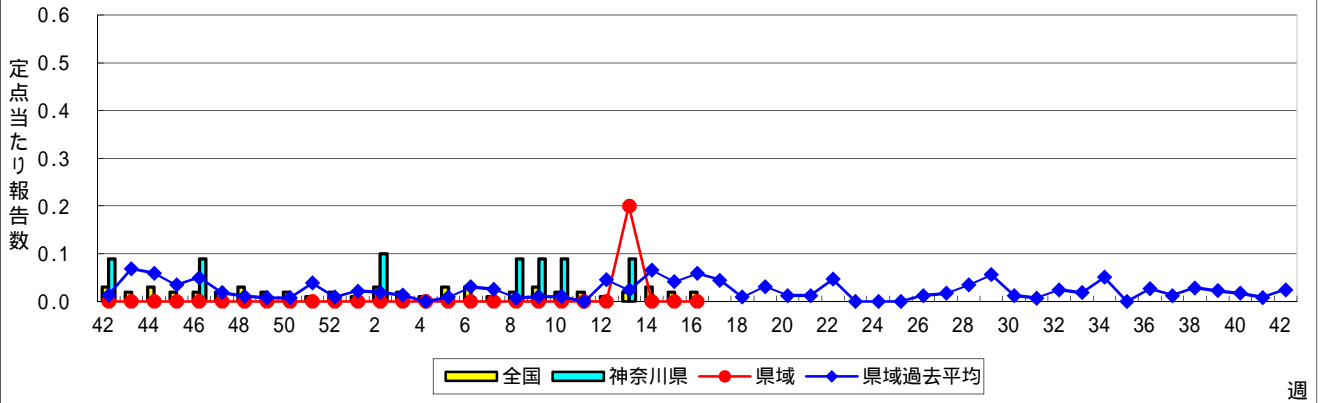
急性出血性結膜炎



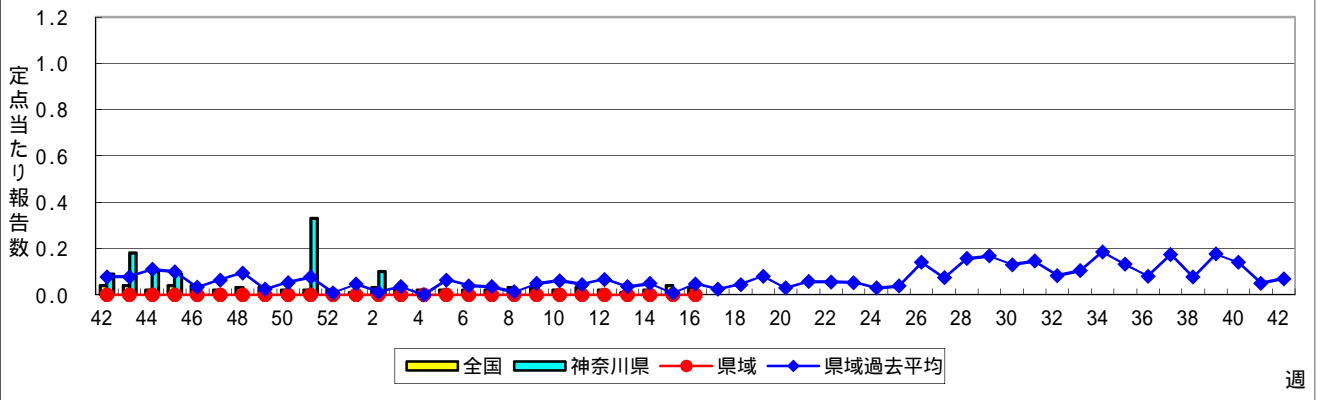
流行性角結膜炎



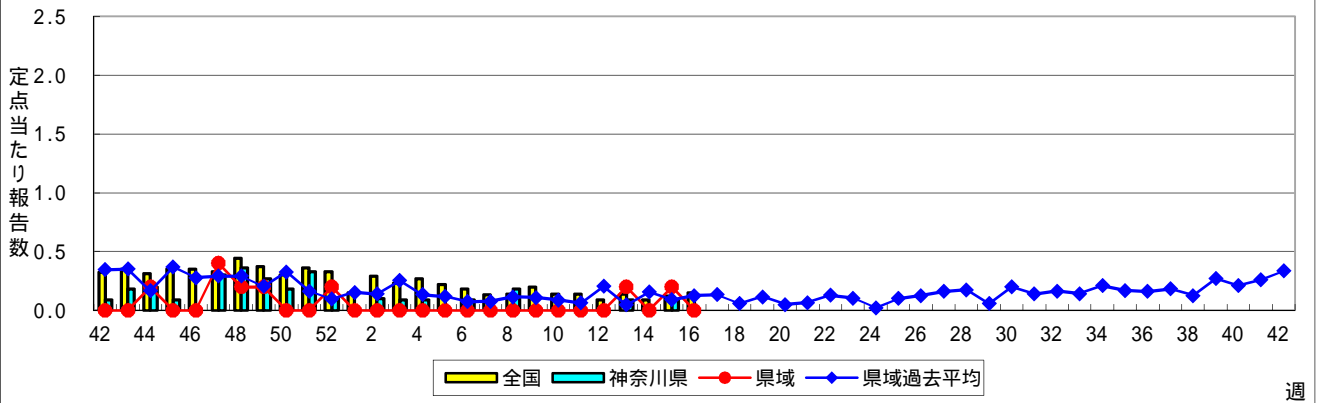
細菌性髄膜炎



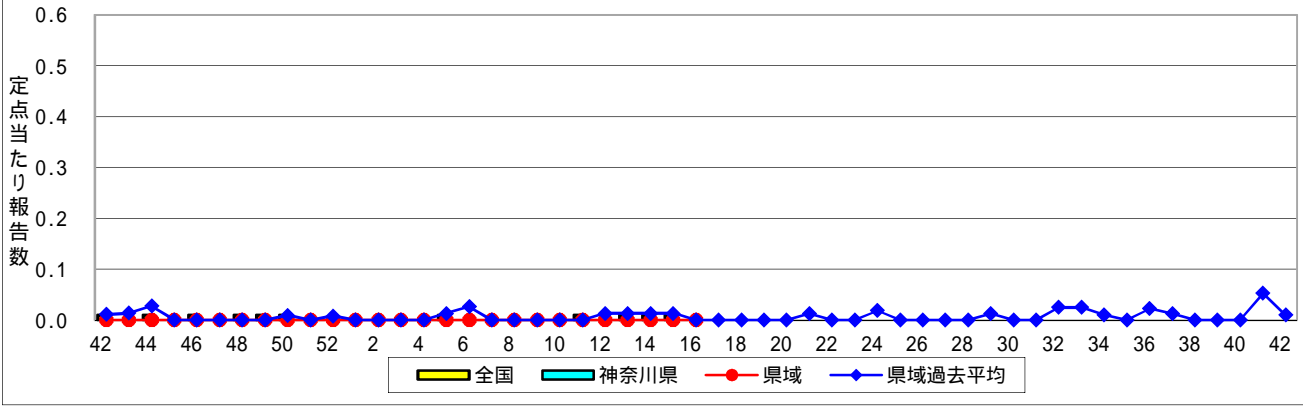
無菌性髄膜炎



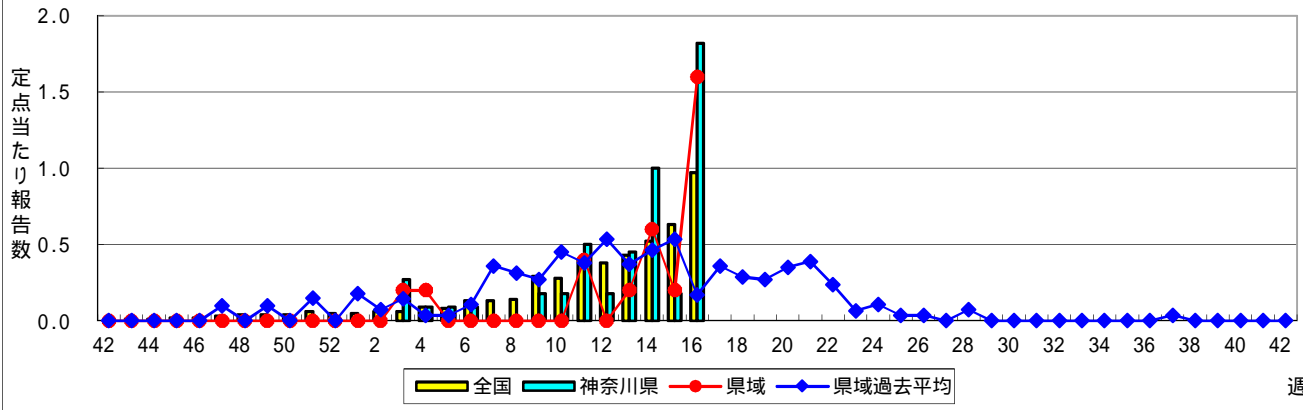
マイコプラズマ肺炎



クラミジア肺炎(オウム病を除く)



感染性胃腸炎(ロタウイルス)



週

表1 報告数・定点当たり報告数 疾病、政令市・保健所別 (その1)

2019年16週(04月15日~04月21日)

神奈川県	インフルエンザ (高病原性鳥インフルエンザ を除く)		RSウイルス感染症		咽頭結膜熱		A群溶血性レンサ球菌 咽頭炎		感染性胃腸炎	
	報告数	定点当たり	報告数	定点当たり	報告数	定点当たり	報告数	定点当たり	報告数	定点当たり
全県	711	1.98	62	0.27	65	0.28	580	2.49	1,600	6.87
横浜市	294	2.06	27	0.29	17	0.18	237	2.55	597	6.42
川崎市	144	2.36	6	0.16	6	0.16	132	3.57	317	8.57
相模原市	115	3.03	-	-	1	0.03	63	2.17	275	9.48
県域 (横浜市、川崎市、相模原市を除く)	158	1.34	29	0.39	41	0.55	148	2.00	411	5.55
横須賀市	11	0.79	2	0.22	5	0.56	5	0.56	47	5.22
藤沢市	21	1.31	1	0.10	6	0.60	23	2.30	22	2.20
茅ヶ崎市	16	1.45	1	0.14	1	0.14	16	2.29	42	6.00
平塚	13	1.18	3	0.43	-	-	21	3.00	47	6.71
平塚 秦野センター	26	2.60	2	0.33	9	1.50	13	2.17	43	7.17
鎌倉	19	1.90	3	0.50	-	-	11	1.83	27	4.50
鎌倉 三崎センター	-	-	1	0.50	9	4.50	4	2.00	12	6.00
小田原	7	0.70	1	0.17	-	-	14	2.33	36	6.00
小田原 足柄上センター	5	1.00	-	-	-	-	1	0.33	7	2.33
厚木	24	1.41	10	0.91	11	1.00	36	3.27	109	9.91
厚木 大和センター	16	1.45	5	0.71	-	-	4	0.57	19	2.71

神奈川県	水痘		手足口病		伝染性紅斑		突発性発しん	
	報告数	定点当たり	報告数	定点当たり	報告数	定点当たり	報告数	定点当たり
全県	93	0.40	16	0.07	124	0.53	134	0.58
横浜市	52	0.56	9	0.10	31	0.33	48	0.52
川崎市	9	0.24	1	0.03	12	0.32	33	0.89
相模原市	10	0.34	1	0.03	16	0.55	5	0.17
県域 (横浜市、川崎市、相模原市を除く)	22	0.30	5	0.07	65	0.88	48	0.65
横須賀市	1	0.11	-	-	7	0.78	1	0.11
藤沢市	1	0.10	1	0.10	13	1.30	11	1.10
茅ヶ崎市	2	0.29	-	-	4	0.57	4	0.57
平塚	5	0.71	1	0.14	6	0.86	2	0.29
平塚 秦野センター	3	0.50	3	0.50	5	0.83	5	0.83
鎌倉	3	0.50	-	-	2	0.33	5	0.83
鎌倉 三崎センター	-	-	-	-	1	0.50	2	1.00
小田原	-	-	-	-	15	2.50	3	0.50
小田原 足柄上センター	-	-	-	-	2	0.67	-	-
厚木	5	0.45	-	-	7	0.64	11	1.00
厚木 大和センター	2	0.29	-	-	3	0.43	4	0.57

神奈川県	ヘルパンギーナ		流行性耳下腺炎		急性出血性結膜炎		流行性角結膜炎		細菌性髄膜炎	
	報告数	定点当たり	報告数	定点当たり	報告数	定点当たり	報告数	定点当たり	報告数	定点当たり
全県	5	0.02	26	0.11	-	-	54	1.13	-	-
横浜市	3	0.03	7	0.08	-	-	20	1.11	-	-
川崎市	-	-	4	0.11	-	-	9	1.00	-	-
相模原市	-	-	1	0.03	-	-	6	1.50	-	-
県域 (横浜市、川崎市、相模原市を除く)	2	0.03	14	0.19	-	-	19	1.12	-	-
横須賀市	1	0.11	4	0.44	-	-	4	2.00	-	-
藤沢市	-	-	-	-	-	-	1	0.33	-	-
茅ヶ崎市	-	-	-	-	-	-	-	-
平塚	-	-	1	0.14	-	-	1	0.50	-	-
平塚 秦野センター	-	-	-	-	-	-	-	-
鎌倉	-	-	5	0.83	-	-	-	-
鎌倉 三崎センター	-	-	4	2.00
小田原	-	-	-	-	-	-	1	1.00
小田原 足柄上センター	-	-	-	-	-	-
厚木	-	-	-	-	-	-	12	4.00	-	-
厚木 大和センター	1	0.14	-	-	-	-	-	-

表2 報告数・定点当たり報告数、疾病・年齢階級別
(全県及び横浜市・川崎市・相模原市を除く県域) (その1)

2019年16週(04月15日~04月21日)

*表2は、各保健福祉事務所からの最新の報告をもとに作成しているため、国の週別データである表1および表3の数値と一致しないことがあります。

インフルエンザ定点	項目	合計	~5か月	~11か月	1歳	2	3	4	5	6	7	8	
インフルエンザ (高病原性鳥インフルエンザを除く)	全国	報告数	12,613	30	157	445	436	661	602	689	738	891	782
		定点当たり	2.54	0.01	0.03	0.09	0.09	0.13	0.12	0.14	0.15	0.18	0.16
	全県	報告数	711	3	5	15	17	30	23	35	56	48	56
		定点当たり	1.98	0.01	0.01	0.04	0.05	0.08	0.06	0.10	0.16	0.13	0.16
	県域	報告数	158	1	2	2	5	5	3	7	4	5	1
		定点当たり	1.34	0.01	0.02	0.02	0.04	0.04	0.06	0.03	0.04	0.04	0.01

小児科定点	項目	合計	~5か月	~11か月	1歳	2	3	4	5	6	7	8	
RSウイルス 感染症	全国	報告数	1,825	229	442	693	254	128	52	16	5	1	2
		定点当たり	0.58	0.07	0.14	0.22	0.08	0.04	0.02	0.01	0.00	0.00	0.00
	全県	報告数	62	8	10	25	11	6	2	-	-	-	-
		定点当たり	0.27	0.03	0.04	0.11	0.05	0.03	0.01	-	-	-	-
	県域	報告数	29	4	3	13	6	3	-	-	-	-	-
		定点当たり	0.39	0.05	0.04	0.18	0.08	0.04	-	-	-	-	-
咽頭結膜熱	全国	報告数	1,235	10	138	424	192	130	113	72	42	34	20
		定点当たり	0.39	0.00	0.04	0.13	0.06	0.04	0.04	0.02	0.01	0.01	0.01
	全県	報告数	65	1	8	15	6	4	8	5	5	3	3
		定点当たり	0.28	0.00	0.03	0.06	0.03	0.02	0.03	0.02	0.02	0.01	0.01
	県域	報告数	41	1	3	10	4	4	3	3	3	3	3
		定点当たり	0.55	0.01	0.04	0.14	0.05	0.05	0.04	0.04	0.04	0.04	0.04
A群溶血性レンサ球菌咽頭炎	全国	報告数	8,752	6	47	337	561	1,046	1,183	1,147	974	897	701
		定点当たり	2.76	0.00	0.01	0.11	0.18	0.33	0.37	0.36	0.31	0.28	0.22
	全県	報告数	580	-	2	12	25	55	66	64	90	74	57
		定点当たり	2.49	-	0.01	0.05	0.11	0.24	0.28	0.27	0.39	0.32	0.24
	県域	報告数	148	-	1	4	6	13	14	20	20	20	14
		定点当たり	2.00	-	0.01	0.05	0.08	0.18	0.19	0.27	0.27	0.27	0.19
感染性胃腸炎	全国	報告数	25,423	245	1,766	4,126	2,998	2,746	2,714	2,306	1,590	1,376	1,103
		定点当たり	8.02	0.08	0.56	1.30	0.95	0.87	0.86	0.73	0.50	0.43	0.35
	全県	報告数	1,600	15	113	220	163	150	187	145	124	89	72
		定点当たり	6.87	0.06	0.48	0.94	0.70	0.64	0.80	0.62	0.53	0.38	0.31
	県域	報告数	411	1	18	61	38	38	47	32	38	35	12
		定点当たり	5.55	0.01	0.24	0.82	0.51	0.51	0.64	0.43	0.51	0.47	0.16
水痘	全国	報告数	910	10	25	67	47	78	107	126	103	107	66
		定点当たり	0.29	0.00	0.01	0.02	0.01	0.02	0.03	0.04	0.03	0.03	0.02
	全県	報告数	93	-	3	6	5	8	15	11	12	10	7
		定点当たり	0.40	-	0.01	0.03	0.02	0.03	0.06	0.05	0.05	0.04	0.03
	県域	報告数	22	-	-	2	1	1	3	2	5	2	2
		定点当たり	0.30	-	-	0.03	0.01	0.01	0.04	0.03	0.07	0.03	0.03

インフルエンザ定点	項目	9	10-14	15-19	20-29	30-39	40-49	50-59	60-69	70-79	80歳以上	
インフルエンザ (高病原性鳥インフルエンザを除く)	全国	報告数	634	2,081	1,010	778	816	594	403	318	227	321
		定点当たり	0.13	0.42	0.20	0.16	0.16	0.12	0.08	0.06	0.05	0.06
	全県	報告数	33	116	68	63	40	40	24	12	14	13
		定点当たり	0.09	0.32	0.19	0.18	0.11	0.11	0.07	0.03	0.04	0.04
	県域	報告数	9	21	26	14	12	10	12	4	10	5
		定点当たり	0.08	0.18	0.22	0.12	0.10	0.08	0.10	0.03	0.08	0.04

小児科定点	項目	9	10-14	15-19	20歳以上	
RSウイルス 感染症	全国	報告数	-	-	1	2
		定点当たり	-	-	0.00	0.00
	全県	報告数	-	-	-	-
		定点当たり	-	-	-	-
	県域	報告数	-	-	-	-
		定点当たり	-	-	-	-
咽頭結膜熱	全国	報告数	13	26	3	18
		定点当たり	0.00	0.01	0.00	0.01
	全県	報告数	-	4	-	3
		定点当たり	-	0.02	-	0.01
	県域	報告数	-	2	-	2
		定点当たり	-	0.03	-	0.03
A群溶血性レンサ球菌咽頭炎	全国	報告数	535	905	65	348
		定点当たり	0.17	0.29	0.02	0.11
	全県	報告数	37	61	2	35
		定点当たり	0.16	0.26	0.01	0.15
	県域	報告数	7	18	1	10
		定点当たり	0.09	0.24	0.01	0.14
感染性胃腸炎	全国	報告数	823	1,698	302	1,630
		定点当たり	0.26	0.54	0.10	0.51
	全県	報告数	46	120	23	133
		定点当たり	0.20	0.52	0.10	0.57
	県域	報告数	14	42	6	29
		定点当たり	0.19	0.57	0.08	0.39
水痘	全国	報告数	55	103	5	11
		定点当たり	0.02	0.03	0.00	0.00
	全県	報告数	8	7	1	-
		定点当たり	0.03	0.03	0.00	-
	県域	報告数	3	1	-	-
		定点当たり	0.04	0.01	-	-

表2 報告数・定点当たり報告数、疾病・年齢階級別
(全県及び横浜市・川崎市・相模原市を除く県域) (その2)

2019年16週(04月15日~04月21日)

*表2は、各保健福祉事務所からの最新の報告をもとに作成しているため、国の還元データである表1および表3の数値と一致しないことがあります

小児科定点	項目	合計	~5か月	~11か月	1歳	
手足口病	全国	報告数	1,225	4	177	539
		定点当たり	0.39	0.00	0.06	0.17
	全県	報告数	16	1	-	3
		定点当たり	0.07	0.00	-	0.01
	県域	報告数	5	1	-	1
		定点当たり	0.07	0.01	-	0.01
伝染性紅斑	全国	報告数	2,642	3	32	97
		定点当たり	0.83	0.00	0.01	0.03
	全県	報告数	124	-	3	4
		定点当たり	0.53	-	0.01	0.02
	県域	報告数	65	-	2	3
		定点当たり	0.88	-	0.03	0.04
突発性発しん	全国	報告数	1,593	27	524	863
		定点当たり	0.50	0.01	0.17	0.27
	全県	報告数	134	3	31	84
		定点当たり	0.58	0.01	0.13	0.36
	県域	報告数	48	1	9	30
		定点当たり	0.65	0.01	0.12	0.41
ヘルパンギーナ	全国	報告数	218	1	30	89
		定点当たり	0.07	0.00	0.01	0.03
	全県	報告数	5	-	-	1
		定点当たり	0.02	-	-	0.00
	県域	報告数	2	-	-	1
		定点当たり	0.03	-	-	0.01
流行性耳下腺炎	全国	報告数	283	-	1	8
		定点当たり	0.09	-	0.00	0.00
	全県	報告数	26	-	-	1
		定点当たり	0.11	-	-	0.00
	県域	報告数	14	-	-	1
		定点当たり	0.19	-	-	0.01

小児科定点	項目	2	3	4	5	6	7	8	9	10-14	15-19	20歳以上	
手足口病	全国	報告数	241	108	77	29	14	8	7	4	8	1	8
		定点当たり	0.08	0.03	0.02	0.01	0.00	0.00	0.00	0.00	0.00	0.00	0.00
	全県	報告数	5	1	2	3	1	-	-	-	-	-	-
		定点当たり	0.02	0.00	0.01	0.01	0.00	-	-	-	-	-	-
	県域	報告数	2	1	-	-	-	-	-	-	-	-	-
		定点当たり	0.03	0.01	-	-	-	-	-	-	-	-	-
伝染性紅斑	全国	報告数	175	277	433	508	315	276	223	134	141	4	24
		定点当たり	0.06	0.09	0.14	0.16	0.10	0.09	0.07	0.04	0.04	0.00	0.01
	全県	報告数	7	11	18	39	12	11	7	6	5	-	1
		定点当たり	0.03	0.05	0.08	0.17	0.05	0.05	0.03	-	-	-	-
	県域	報告数	2	5	6	27	6	4	5	3	2	-	-
		定点当たり	0.03	0.07	0.08	0.36	0.08	0.05	0.07	0.04	0.03	-	-
突発性発しん	全国	報告数	130	34	12	3	-	-	-	-	-	-	-
		定点当たり	0.04	0.01	0.00	0.00	-	-	-	-	-	-	-
	全県	報告数	9	3	3	1	-	-	-	-	-	-	-
		定点当たり	0.04	0.01	0.01	0.00	-	-	-	-	-	-	-
	県域	報告数	5	1	1	1	-	-	-	-	-	-	-
		定点当たり	0.07	0.01	0.01	0.01	-	-	-	-	-	-	-
ヘルパンギーナ	全国	報告数	30	12	12	8	6	7	2	1	8	2	10
		定点当たり	0.01	0.00	0.00	0.00	0.00	0.00	0.00	0.00	0.00	0.00	0.00
	全県	報告数	-	-	1	1	-	-	-	-	-	-	2
		定点当たり	-	-	0.00	0.00	-	-	-	-	-	-	0.01
	県域	報告数	-	-	-	-	-	-	-	-	-	-	1
		定点当たり	-	-	-	-	-	-	-	-	-	-	0.01
流行性耳下腺炎	全国	報告数	10	19	38	35	54	32	21	14	42	6	3
		定点当たり	0.00	0.01	0.01	0.01	0.02	0.01	0.01	0.01	0.00	0.01	0.00
	全県	報告数	2	-	3	3	4	4	2	2	4	1	-
		定点当たり	0.01	-	0.01	0.01	0.02	0.02	0.01	0.01	0.02	0.00	-
	県域	報告数	2	-	2	1	3	1	1	-	3	-	-
		定点当たり	0.03	-	0.03	0.01	0.04	0.01	0.01	-	0.04	-	-

表2 報告数・定点当たり報告数、疾病・年齢階級別
(全県及び横浜市・川崎市・相模原市を除く県域) (その3)

2019年16週(04月15日～04月21日)

*表2は、各保健福祉事務所からの最新の報告をもとに作成しているため、国の還元データである表1および表3の数値と一致しないことがあります。

眼科定点		項目	合計	～5か月	～11か月	1歳	2	3	4	5	6	7	8
急性出血性結膜炎	全国	報告数	9	-	-	-	-	-	-	-	-	-	-
		定点当たり	0.01	-	-	-	-	-	-	-	-	-	-
	全県	報告数	-	-	-	-	-	-	-	-	-	-	-
		定点当たり	-	-	-	-	-	-	-	-	-	-	-
	県域	報告数	-	-	-	-	-	-	-	-	-	-	-
		定点当たり	-	-	-	-	-	-	-	-	-	-	-
流行性角結膜炎	全国	報告数	447	7	3	13	16	8	19	12	5	5	3
		定点当たり	0.64	0.01	0.00	0.02	0.02	0.01	0.03	0.02	0.01	0.01	0.00
	全県	報告数	54	-	-	2	1	1	2	2	1	1	-
		定点当たり	1.13	-	-	0.04	0.02	0.02	0.04	0.04	0.02	0.02	-
	県域	報告数	19	-	-	1	1	-	1	-	-	-	-
		定点当たり	1.12	-	-	0.06	0.06	-	0.06	-	-	-	-

基幹定点(週報)		項目	合計	0歳	1-4	5-9	10-14	15-19	20-24	25-29	30-34	35-39	40-44
細菌性髄膜炎	全国	報告数	8	1	1	1	2	-	-	-	-	-	-
		定点当たり	0.02	0.00	0.00	0.00	0.00	-	-	-	-	-	-
	全県	報告数	-	-	-	-	-	-	-	-	-	-	-
		定点当たり	-	-	-	-	-	-	-	-	-	-	-
	県域	報告数	-	-	-	-	-	-	-	-	-	-	-
		定点当たり	-	-	-	-	-	-	-	-	-	-	-
無菌性髄膜炎	全国	報告数	13	1	-	1	-	2	1	1	-	1	2
		定点当たり	0.03	0.00	-	0.00	-	0.00	0.00	0.00	-	-	0.00
	全県	報告数	-	-	-	-	-	-	-	-	-	-	-
		定点当たり	-	-	-	-	-	-	-	-	-	-	-
	県域	報告数	-	-	-	-	-	-	-	-	-	-	-
		定点当たり	-	-	-	-	-	-	-	-	-	-	-
マイコプラズマ肺炎	全国	報告数	70	1	19	17	9	4	-	-	1	-	4
		定点当たり	0.15	0.00	0.04	0.04	0.02	0.01	-	-	0.00	-	0.01
	全県	報告数	1	-	-	-	1	-	-	-	-	-	-
		定点当たり	0.10	-	-	-	0.10	-	-	-	-	-	-
	県域	報告数	1	-	-	-	1	-	-	-	-	-	-
		定点当たり	0.20	-	-	-	0.20	-	-	-	-	-	-
クラミジア肺炎(オウム病を除く)	全国	報告数	1	-	-	-	-	-	-	-	-	-	-
		定点当たり	0.00	-	-	-	-	-	-	-	-	-	-
	全県	報告数	-	-	-	-	-	-	-	-	-	-	-
		定点当たり	-	-	-	-	-	-	-	-	-	-	-
	県域	報告数	-	-	-	-	-	-	-	-	-	-	-
		定点当たり	-	-	-	-	-	-	-	-	-	-	-
感染性胃腸炎(ロタウイルス)	全国	報告数	464	47	286	119	5	1	-	1	-	-	-
		定点当たり	0.97	0.10	0.60	0.25	0.01	0.00	-	0.00	-	-	-
	全県	報告数	-	-	-	-	-	-	-	-	-	-	-
		定点当たり	-	-	-	-	-	-	-	-	-	-	-
	県域	報告数	-	-	-	-	-	-	-	-	-	-	-
		定点当たり	-	-	-	-	-	-	-	-	-	-	-

眼科定点		項目	9	10-14	15-19	20-29	30-39	40-49	50-59	60-69	70歳以上
急性出血性結膜炎	全国	報告数	-	-	2	-	5	1	1	-	-
		定点当たり	-	-	0.00	-	0.01	0.00	0.00	-	-
	全県	報告数	-	-	-	-	-	-	-	-	-
		定点当たり	-	-	-	-	-	-	-	-	-
	県域	報告数	-	-	-	-	-	-	-	-	-
		定点当たり	-	-	-	-	-	-	-	-	-
流行性角結膜炎	全国	報告数	3	16	11	51	89	68	52	36	30
		定点当たり	0.00	0.02	0.02	0.07	0.13	0.10	0.07	0.05	0.04
	全県	報告数	2	2	2	4	11	11	2	7	3
		定点当たり	0.04	0.04	0.04	0.08	0.23	0.23	0.04	0.15	0.06
	県域	報告数	-	-	1	1	5	5	1	3	-
		定点当たり	-	-	0.06	0.06	0.29	0.29	0.06	0.18	-

基幹定点(週報)		項目	45-49	50-54	55-59	60-64	65-69	70歳以上
細菌性髄膜炎	全国	報告数	-	-	-	-	1	2
		定点当たり	-	-	-	-	0.00	0.00
	全県	報告数	-	-	-	-	-	-
		定点当たり	-	-	-	-	-	-
	県域	報告数	-	-	-	-	-	-
		定点当たり	-	-	-	-	-	-
無菌性髄膜炎	全国	報告数	1	-	-	-	-	3
		定点当たり	0.00	-	-	-	-	0.01
	全県	報告数	-	-	-	-	-	-
		定点当たり	-	-	-	-	-	-
	県域	報告数	-	-	-	-	-	-
		定点当たり	-	-	-	-	-	-
マイコプラズマ肺炎	全国	報告数	1	1	2	-	3	8
		定点当たり	0.00	0.00	0.00	-	0.01	0.02
	全県	報告数	-	-	-	-	-	-
		定点当たり	-	-	-	-	-	-
	県域	報告数	-	-	-	-	-	-
		定点当たり	-	-	-	-	-	-
クラミジア肺炎(オウム病を除く)	全国	報告数	-	-	-	-	-	1
		定点当たり	-	-	-	-	-	0.00
	全県	報告数	-	-	-	-	-	-
		定点当たり	-	-	-	-	-	-
	県域	報告数	-	-	-	-	-	-
		定点当たり	-	-	-	-	-	-
感染性胃腸炎(ロタウイルス)	全国	報告数	-	-	-	-	1	4
		定点当たり	-	-	-	-	0.00	0.01
	全県	報告数	-	-	-	-	-	-
		定点当たり	-	-	-	-	-	-
	県域	報告数	-	-	-	-	-	-
		定点当たり	-	-	-	-	-	-

表3 5週前～今週の推移 (その1)
 (全県及び横浜市・川崎市・相模原市を除く県域)

2019年16週(04月15日～04月21日)

疾病名	項目		5週前	4週前	3週前	2週前	1週前	今週
			11週	12週	13週	14週	15週	16週
			(03月11日 ～03月17 日)	(03月18日 ～03月24 日)	(03月25日 ～03月31 日)	(04月01日 ～04月07 日)	(04月08日 ～04月14 日)	(04月15日 ～04月21 日)
インフルエンザ (高病原性鳥インフル ンザを除く)	全県	報告数	494	370	276	287	361	711
		定点当たり	1.38	1.03	0.78	0.80	1.01	1.98
	県域	報告数	132	109	75	73	87	158
		定点当たり	1.12	0.93	0.64	0.62	0.74	1.34
RSウイルス 感染症	全県	報告数	48	51	46	34	44	62
		定点当たり	0.21	0.22	0.20	0.15	0.19	0.27
	県域	報告数	13	18	23	18	18	29
		定点当たり	0.18	0.25	0.31	0.24	0.24	0.39
咽頭結膜熱	全県	報告数	34	30	36	28	27	65
		定点当たり	0.15	0.13	0.16	0.12	0.12	0.28
	県域	報告数	12	20	26	17	15	41
		定点当たり	0.16	0.27	0.35	0.23	0.20	0.55
A群溶血性レ ンサ球菌咽頭 炎	全県	報告数	549	493	399	375	477	580
		定点当たり	2.41	2.13	1.74	1.64	2.05	2.49
	県域	報告数	151	136	97	110	110	148
		定点当たり	2.04	1.86	1.31	1.49	1.49	2.00
感染性胃腸炎	全県	報告数	1,279	1,128	1,067	1,169	1,246	1,600
		定点当たり	5.61	4.88	4.66	5.10	5.35	6.87
	県域	報告数	415	340	311	388	380	411
		定点当たり	5.61	4.66	4.20	5.24	5.14	5.55
水痘	全県	報告数	86	118	91	96	99	93
		定点当たり	0.38	0.51	0.40	0.42	0.42	0.40
	県域	報告数	32	26	25	28	27	22
		定点当たり	0.43	0.36	0.34	0.38	0.36	0.30
手足口病	全県	報告数	23	18	11	15	11	16
		定点当たり	0.10	0.08	0.05	0.07	0.05	0.07
	県域	報告数	13	7	6	2	6	5
		定点当たり	0.18	0.10	0.08	0.03	0.08	0.07
伝染性紅斑	全県	報告数	110	103	62	110	90	124
		定点当たり	0.48	0.45	0.27	0.48	0.39	0.53
	県域	報告数	42	49	26	52	50	65
		定点当たり	0.57	0.67	0.35	0.70	0.68	0.88
突発性発しん	全県	報告数	88	95	89	91	98	134
		定点当たり	0.39	0.41	0.39	0.40	0.42	0.58
	県域	報告数	33	36	25	31	32	48
		定点当たり	0.45	0.49	0.34	0.42	0.43	0.65

表3 5週前～今週の推移 (その2)
 (全県及び横浜市・川崎市・相模原市を除く県域)

2019年16週(04月15日～04月21日)

疾病名	項目		5週前	4週前	3週前	2週前	1週前	今週
			11週	12週	13週	14週	15週	16週
			(03月11日 ～03月17 日)	(03月18日 ～03月24 日)	(03月25日 ～03月31 日)	(04月01日 ～04月07 日)	(04月08日 ～04月14 日)	(04月15日 ～04月21 日)
ヘルパンギーナ	全県	報告数	1	2	4	9	2	5
		定点当たり	0.00	0.01	0.02	0.04	0.01	0.02
	県域	報告数	-	-	-	1	-	2
		定点当たり	-	-	-	0.01	-	0.03
流行性耳下腺炎	全県	報告数	32	19	23	23	24	26
		定点当たり	0.14	0.08	0.10	0.10	0.10	0.11
	県域	報告数	18	6	13	11	14	14
		定点当たり	0.24	0.08	0.18	0.15	0.19	0.19
急性出血性結膜炎	全県	報告数	-	-	1	2	-	-
		定点当たり	-	-	0.02	0.04	-	-
	県域	報告数	-	-	-	2	-	-
		定点当たり	-	-	-	0.13	-	-
流行性角結膜炎	全県	報告数	47	51	63	61	40	54
		定点当たり	0.94	1.02	1.21	1.20	0.78	1.13
	県域	報告数	14	26	25	28	16	19
		定点当たり	0.82	1.53	1.47	1.75	0.94	1.12
細菌性髄膜炎	全県	報告数	-	-	1	-	-	-
		定点当たり	-	-	0.09	-	-	-
	県域	報告数	-	-	1	-	-	-
		定点当たり	-	-	0.20	-	-	-
無菌性髄膜炎	全県	報告数	-	-	-	-	-	-
		定点当たり	-	-	-	-	-	-
	県域	報告数	-	-	-	-	-	-
		定点当たり	-	-	-	-	-	-
マイコプラズマ肺炎	全県	報告数	-	-	1	-	1	-
		定点当たり	-	-	0.09	-	0.09	-
	県域	報告数	-	-	1	-	1	-
		定点当たり	-	-	0.20	-	0.20	-
クラミジア肺炎 (オウム病を除く)	全県	報告数	-	-	-	-	-	-
		定点当たり	-	-	-	-	-	-
	県域	報告数	-	-	-	-	-	-
		定点当たり	-	-	-	-	-	-
感染性胃腸炎 (ロタウイルス)	全県	報告数	5	2	5	11	2	20
		定点当たり	0.50	0.18	0.45	1.00	0.18	1.82
	県域	報告数	2	-	1	3	1	8
		定点当たり	0.40	-	0.20	0.60	0.20	1.60