



神奈川県感染症発生情報（14週報）

（2019年4月1日～4月7日）

<http://www.eiken.pref.kanagawa.jp/>



今週の注目感染症

～デング熱～ デング熱はデングウイルスを持っているネッタイシマカやヒトスジシマカに刺されることで感染する病気で、世界の熱帯・亜熱帯地域で広く流行しています。急激な発熱に続き、発疹、頭痛、骨関節痛、嘔吐などの症状が現れ、一部は重症化して、死に至ることもあります。蚊から感染する病気としては、他にもジカウイルス感染症、日本脳炎、マラリアなどがあります。これらの流行地域に行かれる場合は、肌の露出を避け、虫よけ剤を使用するなど、蚊に刺されないように注意しましょう。また、帰国後に発熱して受診する際には、必ず医師に渡航先を伝えましょう。2014年にはデング熱の国内発生例も報告されました。国内でも、これから蚊の発生の多い時期には、蚊の発生源を減らし、蚊にさされないように注意しましょう。

- ～麻しん～ 今週は報告がありません。
- ～風しん～ 県内で報告が続いています。

今週の全数把握対象疾患

（当該週の国による集計及び各保健福祉事務所からの報告をもとに期日を決めて集計しているため、集計数が前後することがあります。）

分類	対象疾患	内訳				神奈川県 (今週)	神奈川県 (2019年累計)
		県域	横浜市	川崎市	相模原市		
二類	結核	12	11	4		27	402
三類	腸管出血性大腸菌感染症	1				1	13
	腸チフス		2			2	3
四類	E型肝炎	1	1	1		3	21
	デング熱				2	2	7
	レジオネラ症			1		1	22
	アメーバ赤痢	1				1	27
	ウイルス性肝炎		1			1	3
	カルバペネム耐性腸内細菌科細菌感染症	1	3			4	35
	劇症型溶血性レンサ球菌感染症		2			2	20
五類	侵襲性肺炎球菌感染症	1	2			3	72
	水痘（入院例）	1				1	12
	梅毒	1	1	1	1	4	69
	百日咳	1	2	1		4	165
	風しん	2	3	2		7	156

全数把握対象疾患情報

- 結核27例：年齢群は10歳未満2例、20歳代3例、40歳代3例、50歳代2例、60歳代3例、70歳代6例、80歳代4例、90歳代4例、病型は肺結核14例、肺結核及び結核性胸膜炎2例、結核性胸膜炎3例、無症状病原体保有者8例
- 腸管出血性大腸菌感染症1例：年齢群は20歳代、血清型・毒素型はO26 VT1、推定感染経路は経口感染、推定感染地域は大韓民国
- 腸チフス2例：年齢群は10歳代1例、20歳代1例、感染経路は不明2例、推定感染地域はネパール連邦民主主義共和国1例、ミャンマー連邦共和国1例
- E型肝炎3例：年齢群は50歳代1例、70歳代2例、感染経路は不明3例、推定感染地域は神奈川県1例、都道府県不明2例
- デング熱2例：年齢群は10歳未満1例、10歳代1例、病型はデング熱2例、推定感染経路は蚊からの感染2例、推定感染地域はインドネシア共和国2例
- レジオネラ症1例：年齢群は70歳代、病型は肺炎型、感染経路は不明、感染地域は都道府県不明
- アメーバ赤痢1例：年齢群は50歳代、病型は腸管アメーバ症、推定感染経路は性的接触、推定感染地域は東京都
- ウイルス性肝炎1例：年齢群は40歳代、病型はB型、感染経路は不明、推定感染地域は神奈川県、ワクチン接種歴は接種なし
- カルバペネム耐性腸内細菌科細菌感染症4例：年齢群は50歳代1例、60歳代1例、70歳代2例、菌種はEnterobacter cloacae 1例、Klebsiella aerogenes (Enterobacter aerogenes) 3例、推定感染経路は以前からの保菌2例、不明2例、推定感染地域は神奈川県3例、不明1例
- 劇症型溶血性レンサ球菌感染症2例：年齢群は60歳代1例、70歳代1例、推定感染経路は創傷感染1例、不明1例、推定感染地域は神奈川県2例
- 侵襲性肺炎球菌感染症3例：年齢群は60歳代1例、70歳代1例、80歳代1例、推定感染経路は飛沫・飛沫核感染2例、接触感染1例、推定感染地域は神奈川県3例、ワクチン接種歴は接種あり1例、接種なし1例、不明1例
- 水痘（入院例）1例：年齢群は10歳未満、推定感染経路は接触感染、感染地域は神奈川県、ワクチン接種歴は接種なし
- 梅毒4例：年齢群は20歳代2例、30歳代1例、40歳代1例、病型は早期顕症梅毒 期2例、無症状病原体保有者2例、推定感染経路は性的接触4例、推定感染地域は神奈川県2例、都道府県不明2例
- 百日咳4例：年齢群は10歳未満2例、10歳代2例、感染原因は不明4例、推定感染地域は神奈川県1例、都道府県不明3例、ワクチン接種歴は接種あり2例、接種なし1例、不明1例
- 風しん7例：男女別は男性5例、女性2例、年齢群は10歳代1例、30歳代4例、40歳代2例、推定感染経路は飛沫感染3例、不明4例、推定感染地域は神奈川県3例、都道府県不明4例、ワクチン接種歴は接種あり1例、接種なし2例、不明4例

今週の定点把握対象疾患

- 水痘の定点当たりの報告数は、鎌倉保健福祉事務所管内(1.50)、鎌倉保健福祉事務所三崎センター管内(1.00)で注意報レベル(1)を超えています。

神奈川県感染症情報センター

神奈川県衛生研究所 企画情報部 衛生情報課

TEL:0467-83-4400(代表)

FAX:0467-89-5211(企画情報部)

感染症発生動向調査事業は「感染症の予防及び感染症の患者に対する医療に関する法律」によって行われています。

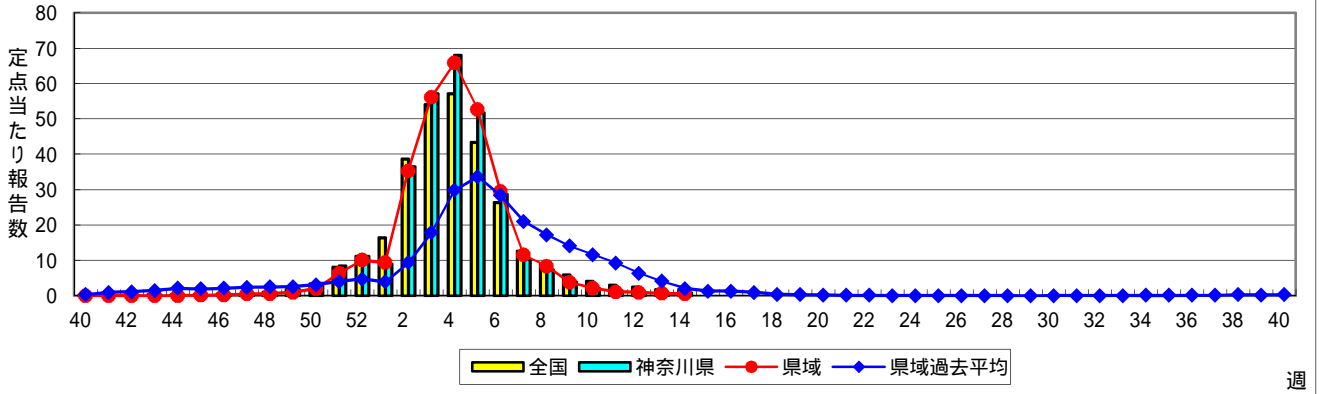
* 県域とは、神奈川県内の市町村のうち横浜市、川崎市、相模原市を除いた地域です

感染症発生動向調査:週報対象疾患の時系列グラフ

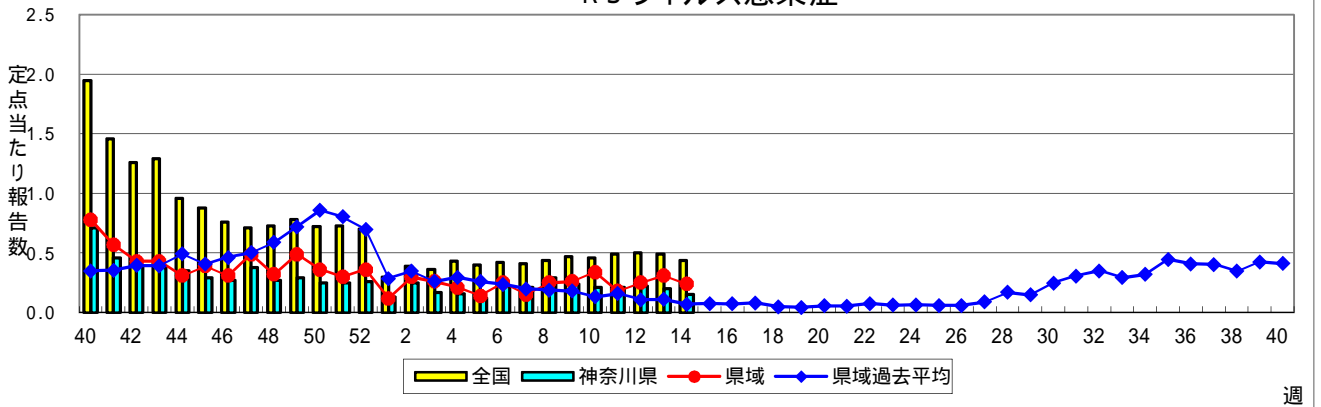
疾患名の括弧書きは、一般名称であり、正式名称ではありません。 2019年14週

神奈川県&県域(横浜市・川崎市・相模原市を除く)のデータです。 (04月01日~04月07日)

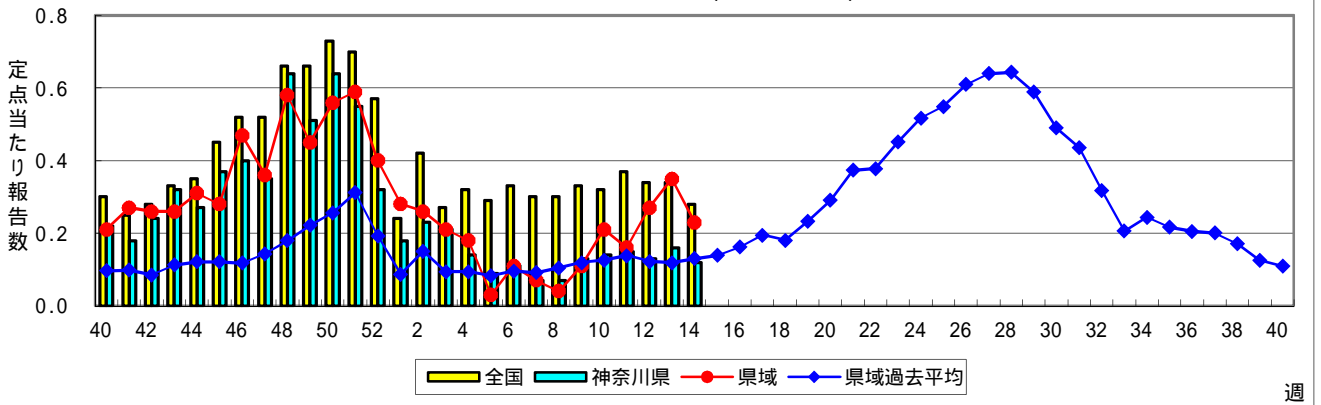
インフルエンザ(高病原性鳥インフルエンザを除く)



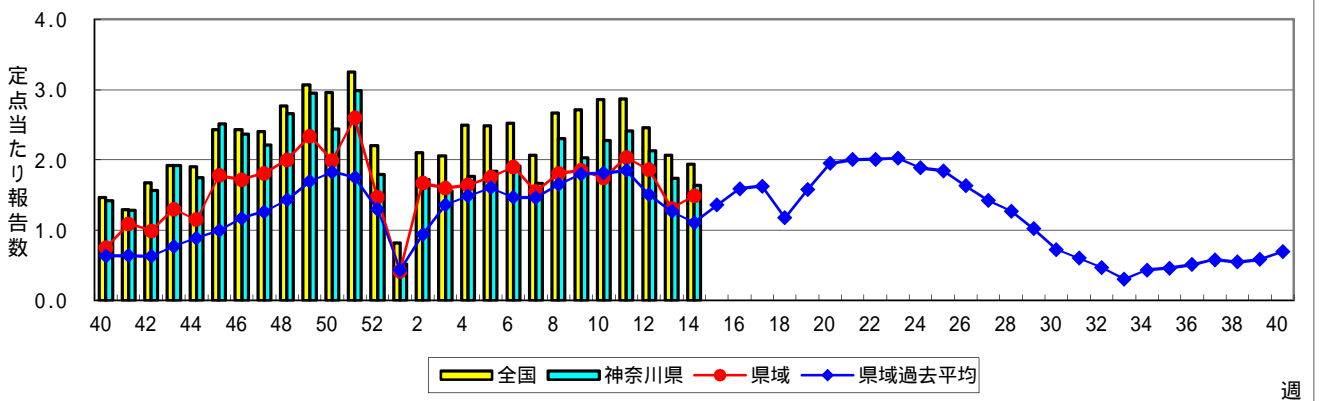
RSウイルス感染症



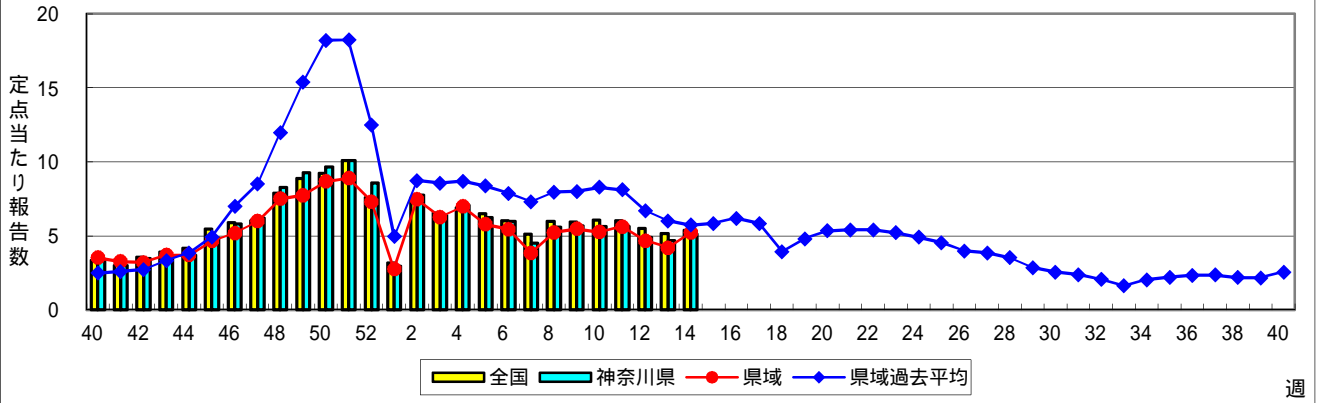
咽頭結膜熱(プール熱)



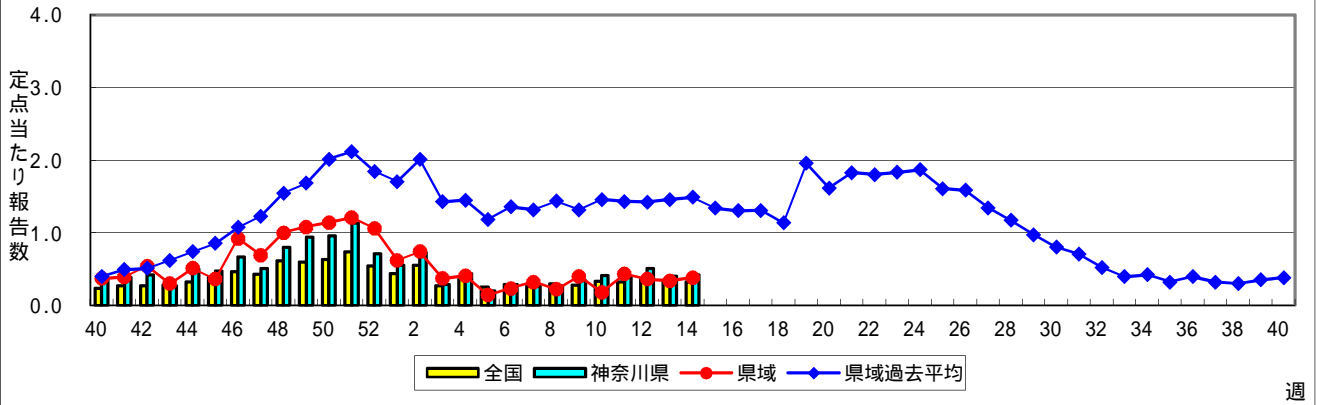
A群溶血性レンサ球菌咽頭炎



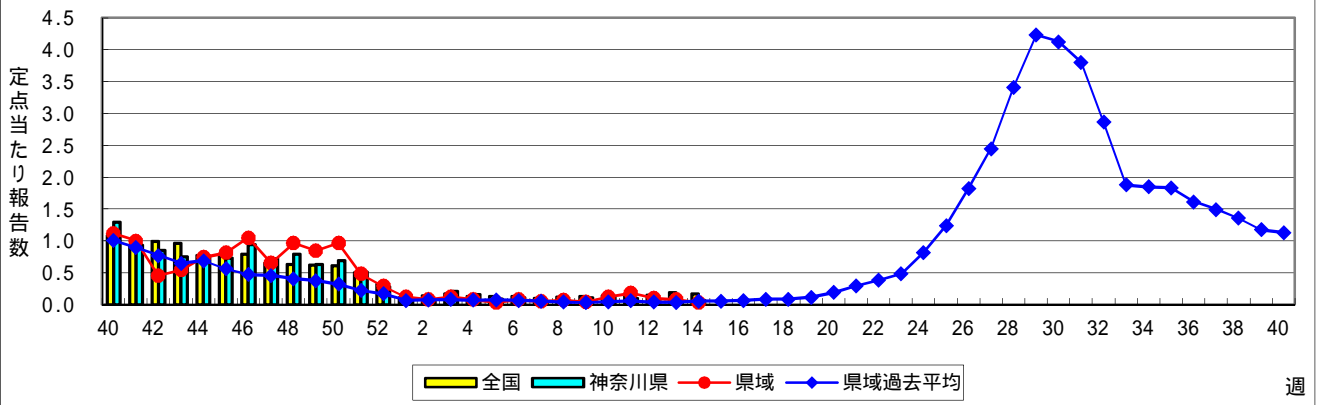
感染性胃腸炎



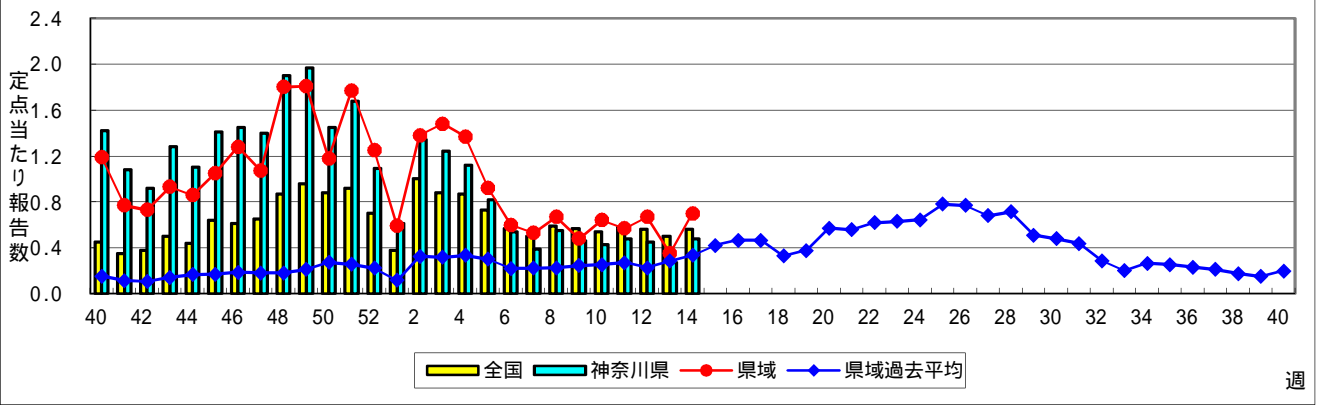
水痘(水ぼうそう)



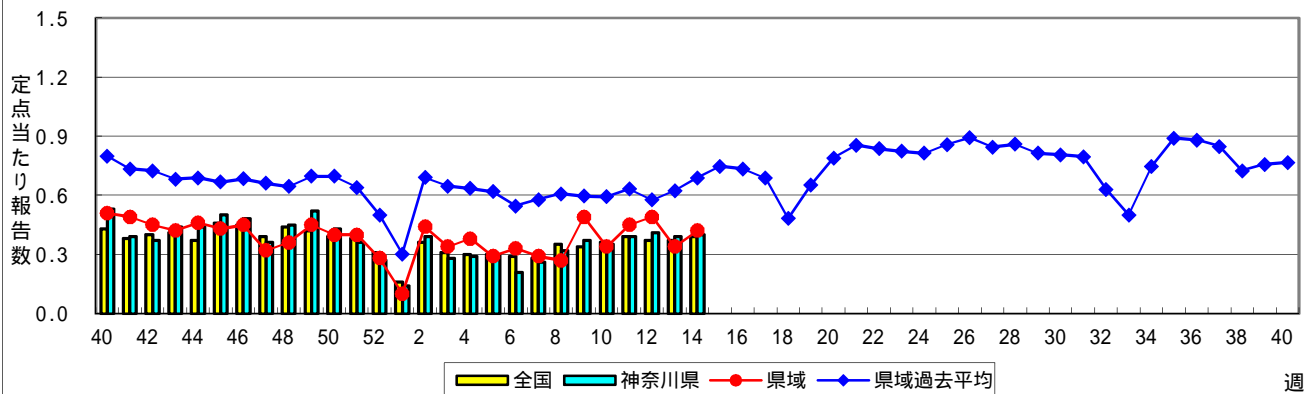
手足口病



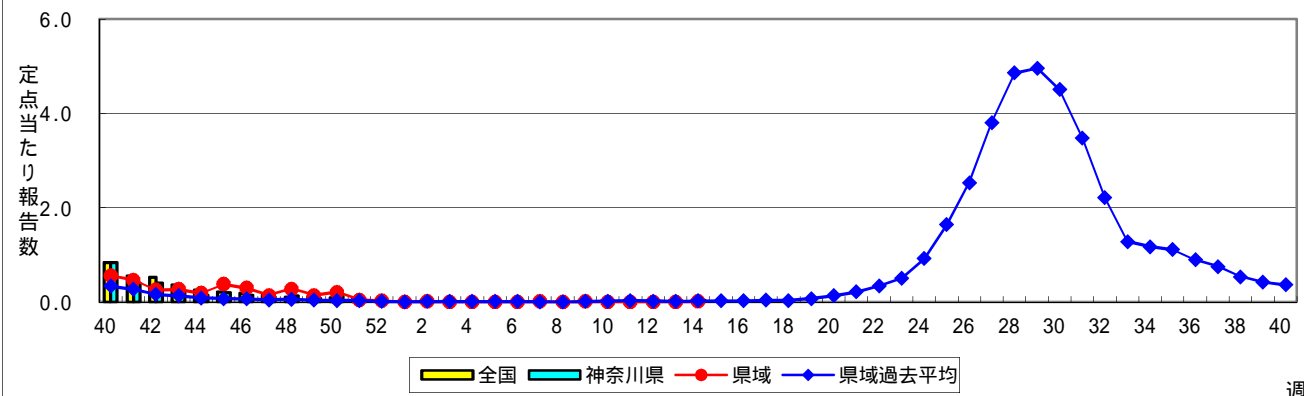
伝染性紅斑(リンゴ病)



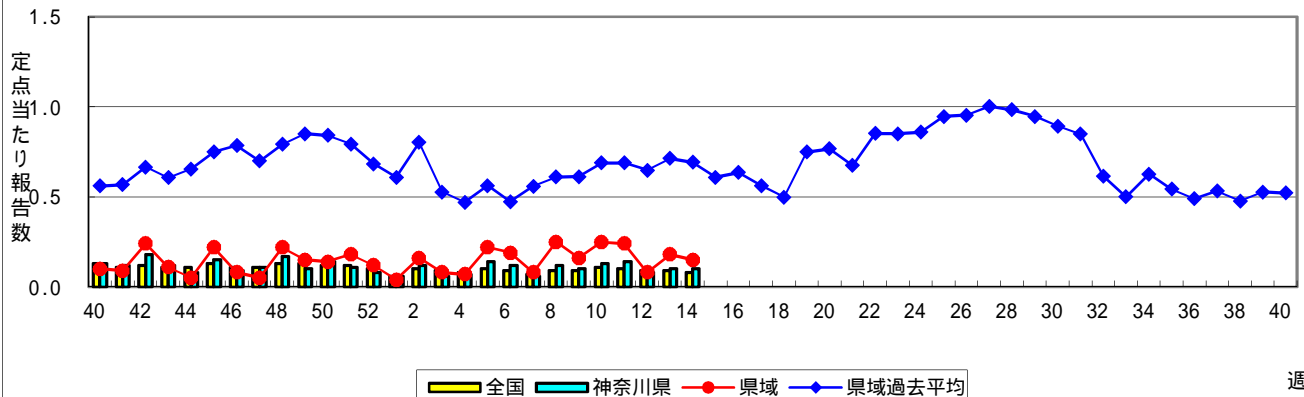
突発性発しん



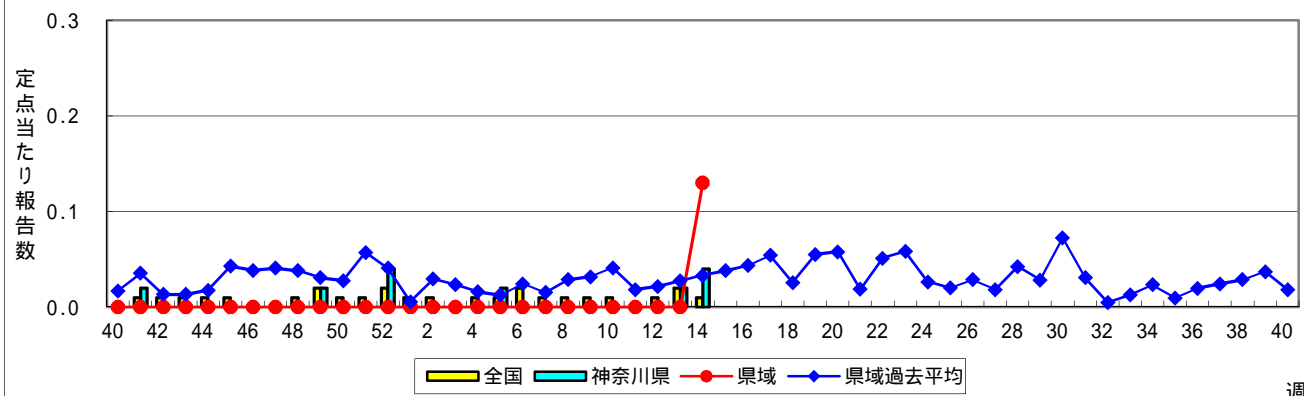
ヘルパンギーナ



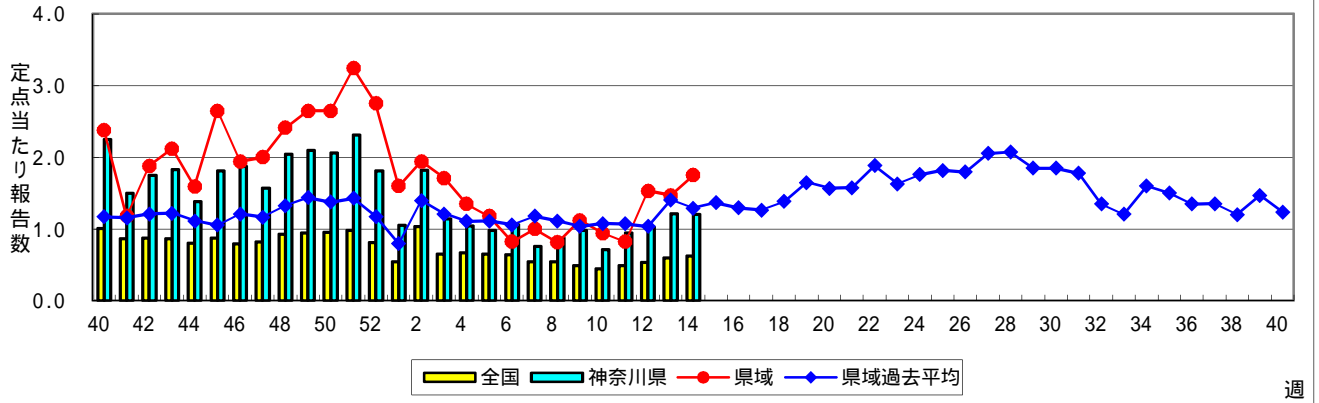
流行性耳下腺炎(おたふくかぜ)



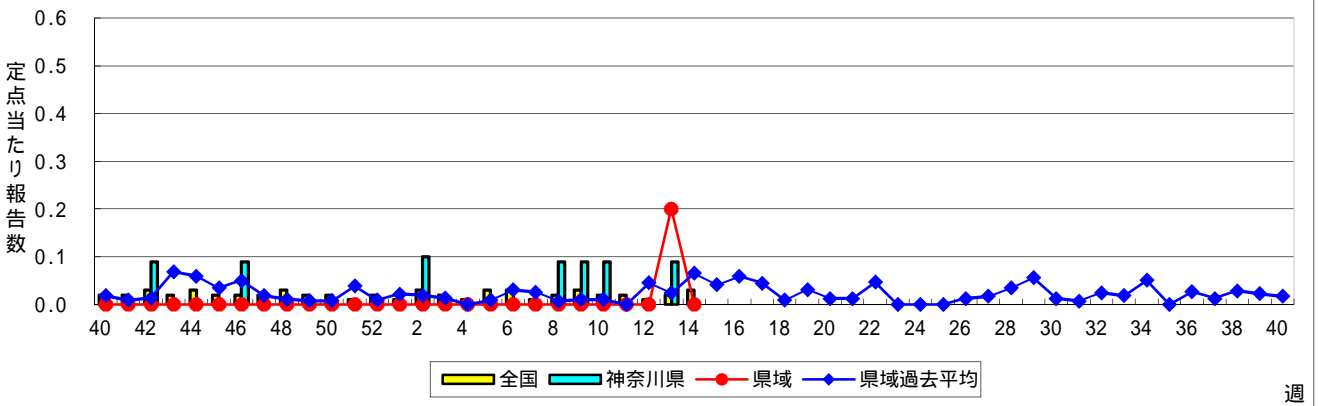
急性出血性結膜炎



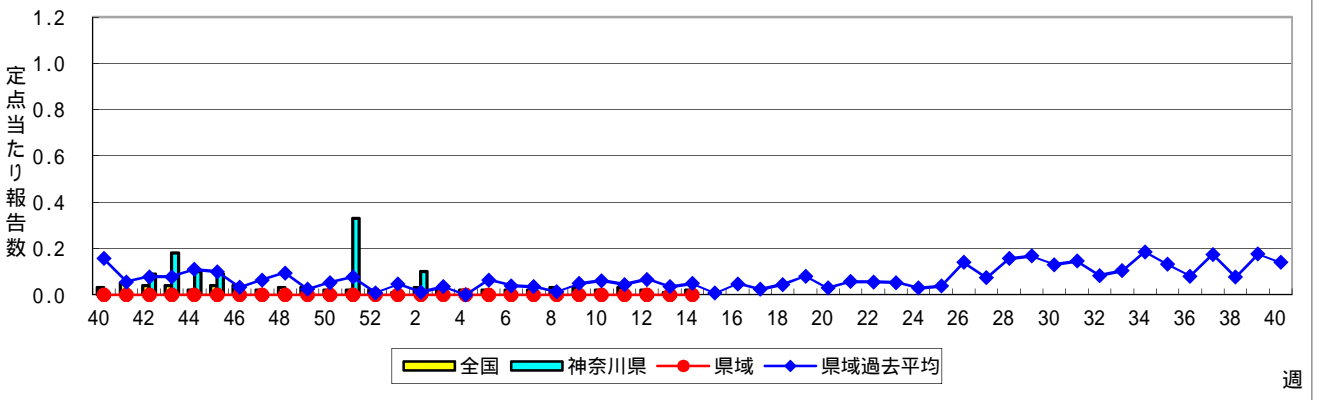
流行性角結膜炎



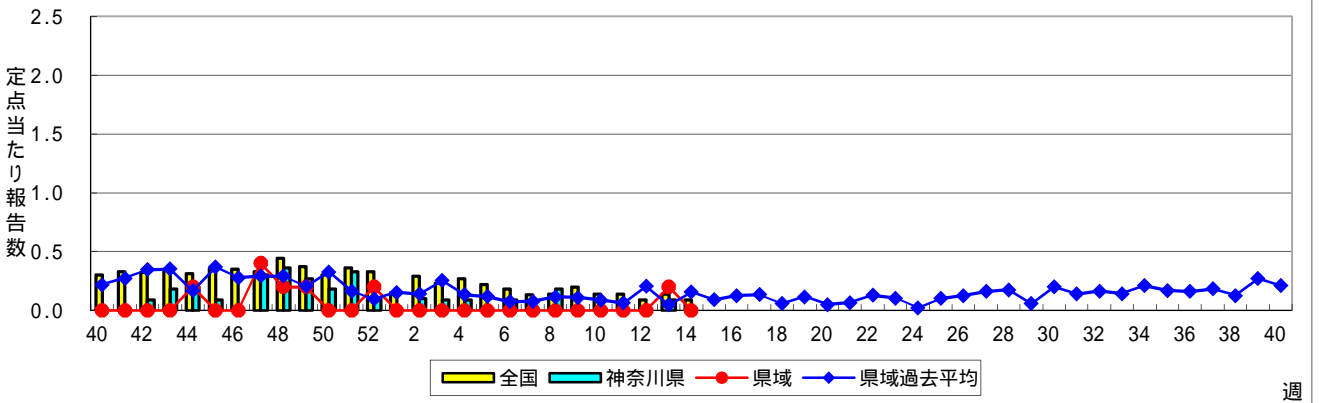
細菌性髄膜炎



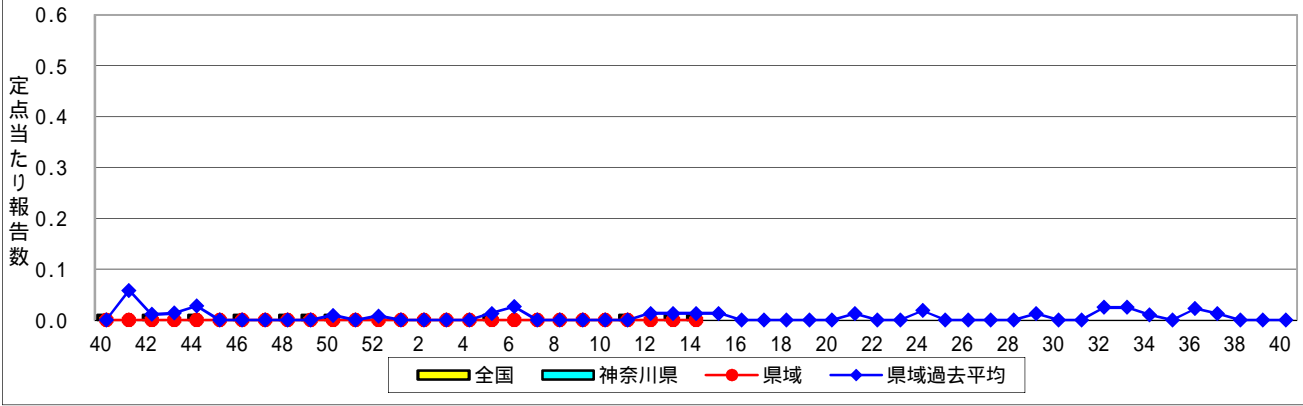
無菌性髄膜炎



マイコプラズマ肺炎



クラミジア肺炎(オウム病を除く)



感染性胃腸炎(ロタウイルス)

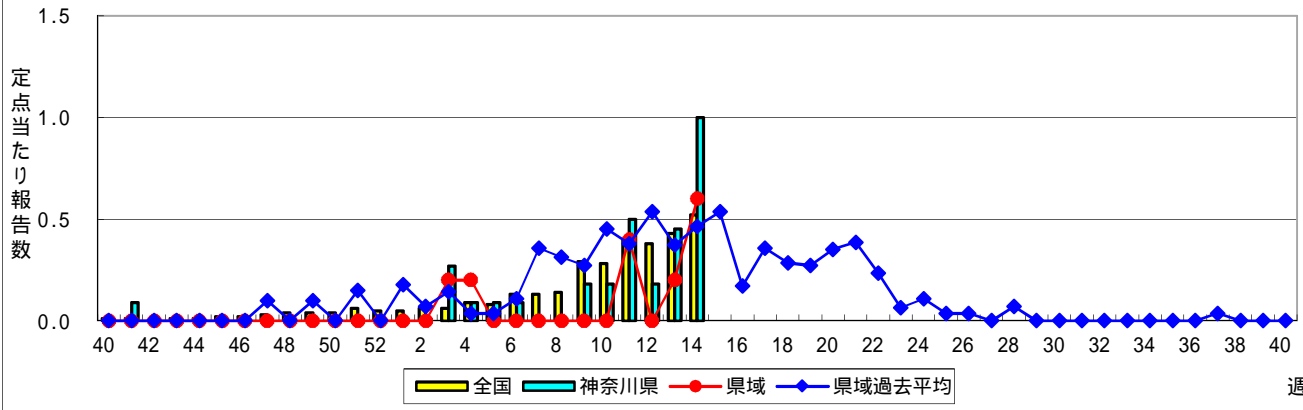


表1 報告数・定点当たり報告数 疾病、政令市・保健所別 (その1)

2019年14週(04月01日~04月07日)

神奈川県	インフルエンザ (高病原性鳥インフルエンザを除く)		RSウイルス感染症		咽頭結膜熱		A群溶血性レンサ球菌咽頭炎		感染性胃腸炎	
	報告数	定点当たり	報告数	定点当たり	報告数	定点当たり	報告数	定点当たり	報告数	定点当たり
全県	287	0.80	34	0.15	28	0.12	375	1.64	1,169	5.10
横浜市	104	0.74	14	0.16	8	0.09	141	1.58	382	4.29
川崎市	47	0.77	2	0.05	2	0.05	86	2.32	230	6.22
相模原市	63	1.66	-	-	1	0.03	38	1.31	169	5.83
県域 (横浜市、川崎市、相模原市を除く)	73	0.62	18	0.24	17	0.23	110	1.49	388	5.24
横須賀市	4	0.29	-	-	-	-	4	0.44	58	6.44
藤沢市	8	0.50	2	0.20	3	0.30	11	1.10	32	3.20
茅ヶ崎市	8	0.73	1	0.14	-	-	5	0.71	35	5.00
平塚	2	0.18	1	0.14	-	-	12	1.71	44	6.29
平塚 秦野センター	9	0.90	1	0.17	-	-	13	2.17	29	4.83
鎌倉	4	0.40	1	0.17	-	-	2	0.33	26	4.33
鎌倉 三崎センター	-	-	-	-	2	1.00	3	1.50	4	2.00
小田原	10	1.00	2	0.33	-	-	13	2.17	37	6.17
小田原 足柄上センター	4	0.80	-	-	1	0.33	-	-	-	-
厚木	18	1.06	10	0.91	11	1.00	40	3.64	78	7.09
厚木 大和センター	6	0.55	-	-	-	-	7	1.00	45	6.43

神奈川県	水痘		手足口病		伝染性紅斑		突発性発しん	
	報告数	定点当たり	報告数	定点当たり	報告数	定点当たり	報告数	定点当たり
全県	96	0.42	15	0.07	110	0.48	91	0.40
横浜市	43	0.48	6	0.07	29	0.33	35	0.39
川崎市	18	0.49	3	0.08	19	0.51	16	0.43
相模原市	7	0.24	4	0.14	10	0.34	9	0.31
県域 (横浜市、川崎市、相模原市を除く)	28	0.38	2	0.03	52	0.70	31	0.42
横須賀市	4	0.44	-	-	3	0.33	2	0.22
藤沢市	1	0.10	1	0.10	11	1.10	5	0.50
茅ヶ崎市	3	0.43	-	-	3	0.43	2	0.29
平塚	5	0.71	-	-	2	0.29	3	0.43
平塚 秦野センター	-	-	1	0.17	8	1.33	-	-
鎌倉	9	1.50	-	-	-	-	3	0.50
鎌倉 三崎センター	2	1.00	-	-	1	0.50	1	0.50
小田原	-	-	-	-	5	0.83	5	0.83
小田原 足柄上センター	-	-	-	-	-	-	-	-
厚木	4	0.36	-	-	16	1.45	8	0.73
厚木 大和センター	-	-	-	-	3	0.43	2	0.29

神奈川県	ヘルパンギーナ		流行性耳下腺炎		急性出血性結膜炎		流行性角結膜炎		細菌性髄膜炎	
	報告数	定点当たり	報告数	定点当たり	報告数	定点当たり	報告数	定点当たり	報告数	定点当たり
全県	9	0.04	23	0.10	2	0.04	61	1.20	-	-
横浜市	2	0.02	9	0.10	-	-	23	1.05	-	-
川崎市	2	0.05	1	0.03	-	-	3	0.33	-	-
相模原市	4	0.14	2	0.07	-	-	7	1.75	-	-
県域 (横浜市、川崎市、相模原市を除く)	1	0.01	11	0.15	2	0.13	28	1.75	-	-
横須賀市	1	0.11	5	0.56	1	0.50	9	4.50	-	-
藤沢市	-	-	-	-	-	-	-	-	-	-
茅ヶ崎市	-	-	1	0.14	-	-	-	-
平塚	-	-	-	-	1	0.50	6	3.00	-	-
平塚 秦野センター	-	-	-	-	-	-	-	-
鎌倉	-	-	1	0.17	-	-	-	-
鎌倉 三崎センター	-	-	3	1.50
小田原	-	-	-	-	-	-	1	1.00
小田原 足柄上センター	-	-	-	-	-	-
厚木	-	-	-	-	-	-	12	4.00	-	-
厚木 大和センター	-	-	1	0.14	-	-	-	-

表2 報告数・定点当たり報告数、疾病・年齢階級別
(全県及び横浜市・川崎市・相模原市を除く県域) (その1)

2019年14週(04月01日~04月07日)

*表2は、各保健福祉事務所からの最新の報告をもとに作成しているため、国の還元データである表1および表3の数値と一致しないことがあります。

インフルエンザ定点	項目	合計	~5か月	~11か月	1歳	2	3	4	5	6	7	8	
インフルエンザ (高病原性鳥インフルエンザを除く)	全国	報告数	7,227	40	109	366	430	434	451	444	331	311	242
		定点当たり	1.46	0.01	0.02	0.07	0.09	0.09	0.09	0.09	0.07	0.06	0.05
	全県	報告数	287	-	2	5	18	15	13	12	14	15	9
		定点当たり	0.80	-	0.01	0.01	0.05	0.04	0.04	0.03	0.04	0.04	0.03
	県域	報告数	73	-	-	2	2	5	2	2	2	1	1
		定点当たり	0.62	-	-	0.02	0.02	0.04	0.02	0.02	0.02	0.01	0.01

小児科定点	項目	合計	~5か月	~11か月	1歳	2	3	4	5	6	7	8	
RSウイルス 感染症	全国	報告数	1,393	259	327	427	228	94	22	13	8	3	2
		定点当たり	0.44	0.08	0.10	0.14	0.07	0.03	0.01	0.00	0.00	0.00	0.00
	全県	報告数	34	6	5	13	6	2	1	-	1	-	-
		定点当たり	0.15	0.03	0.02	0.06	0.03	0.01	0.00	-	0.00	-	-
	県域	報告数	18	3	3	10	1	-	1	-	-	-	-
		定点当たり	0.24	0.04	0.04	0.14	0.01	-	0.01	-	-	-	-
咽頭結膜熱	全国	報告数	870	4	71	263	140	127	81	72	36	22	14
		定点当たり	0.28	0.00	0.02	0.08	0.04	0.04	0.03	0.02	0.01	0.01	0.00
	全県	報告数	28	-	2	6	2	4	4	4	2	1	1
		定点当たり	0.12	-	0.01	0.03	0.01	0.02	0.02	0.02	0.01	0.00	0.00
	県域	報告数	17	-	1	3	-	3	3	4	1	1	1
		定点当たり	0.23	-	0.01	0.04	-	0.04	0.04	0.05	0.01	0.01	0.01
A群溶血性レンサ球菌咽頭炎	全国	報告数	6,140	4	38	269	446	702	913	866	734	504	432
		定点当たり	1.94	0.00	0.01	0.09	0.14	0.22	0.29	0.27	0.23	0.16	0.14
	全県	報告数	375	-	1	9	24	35	52	66	53	28	26
		定点当たり	1.64	-	0.00	0.04	0.10	0.15	0.23	0.29	0.23	0.12	0.11
	県域	報告数	110	-	1	2	3	7	18	24	13	10	7
		定点当たり	1.49	-	0.01	0.03	0.04	0.09	0.24	0.32	0.18	0.14	0.09
感染性胃腸炎	全国	報告数	16,909	145	952	2,663	2,172	1,793	1,725	1,544	1,123	868	703
		定点当たり	5.35	0.05	0.30	0.84	0.69	0.57	0.55	0.49	0.36	0.27	0.22
	全県	報告数	1,169	5	57	143	131	106	124	115	92	70	61
		定点当たり	5.10	0.02	0.25	0.62	0.57	0.46	0.54	0.50	0.40	0.31	0.27
	県域	報告数	388	1	16	48	44	38	33	44	29	18	19
		定点当たり	5.24	0.01	0.22	0.65	0.59	0.51	0.45	0.59	0.39	0.24	0.26
水痘	全国	報告数	1,014	2	37	71	54	58	85	117	105	127	145
		定点当たり	0.32	0.00	0.01	0.02	0.02	0.02	0.03	0.04	0.03	0.04	0.05
	全県	報告数	96	-	-	3	8	4	8	9	15	15	21
		定点当たり	0.42	-	-	0.01	0.03	0.02	0.03	0.04	0.07	0.07	0.09
	県域	報告数	28	-	-	2	-	2	4	3	3	5	3
		定点当たり	0.38	-	-	0.03	-	0.03	0.05	0.04	0.04	0.07	0.04

インフルエンザ定点	項目	9	10-14	15-19	20-29	30-39	40-49	50-59	60-69	70-79	80歳以上	
インフルエンザ (高病原性鳥インフルエンザを除く)	全国	報告数	186	622	330	553	641	512	392	316	246	271
		定点当たり	0.04	0.13	0.07	0.11	0.13	0.10	0.08	0.06	0.05	0.05
	全県	報告数	5	28	22	21	32	20	31	18	2	5
		定点当たり	0.01	0.08	0.06	0.06	0.09	0.06	0.09	0.05	0.01	0.01
	県域	報告数	1	5	5	6	7	9	11	10	1	1
		定点当たり	0.01	0.04	0.04	0.05	0.06	0.08	0.09	0.08	0.01	0.01

小児科定点	項目	9	10-14	15-19	20歳以上	
RSウイルス 感染症	全国	報告数	2	4	2	2
		定点当たり	0.00	0.00	0.00	0.00
	全県	報告数	-	-	-	-
		定点当たり	-	-	-	-
	県域	報告数	-	-	-	-
		定点当たり	-	-	-	-
咽頭結膜熱	全国	報告数	9	22	3	6
		定点当たり	0.00	0.01	0.00	0.00
	全県	報告数	-	2	-	-
		定点当たり	-	0.01	-	-
	県域	報告数	-	-	-	-
		定点当たり	-	-	-	-
A群溶血性レンサ球菌咽頭炎	全国	報告数	298	559	53	322
		定点当たり	0.09	0.18	0.02	0.10
	全県	報告数	22	39	3	17
		定点当たり	0.10	0.17	0.01	0.07
	県域	報告数	3	15	1	6
		定点当たり	0.04	0.20	0.01	0.08
感染性胃腸炎	全国	報告数	494	1,089	221	1,417
		定点当たり	0.16	0.34	0.07	0.45
	全県	報告数	35	66	21	143
		定点当たり	0.15	0.29	0.09	0.62
	県域	報告数	11	25	10	52
		定点当たり	0.15	0.34	0.14	0.70
水痘	全国	報告数	94	111	5	3
		定点当たり	0.03	0.04	0.00	0.00
	全県	報告数	7	6	-	-
		定点当たり	0.03	0.03	-	-
	県域	報告数	4	2	-	-
		定点当たり	0.05	0.03	-	-

表2 報告数・定点当たり報告数、疾病・年齢階級別
(全県及び横浜市・川崎市・相模原市を除く県域) (その2)

2019年14週(04月01日～04月07日)

*表2は、各保健福祉事務所からの最新の報告をもとに作成しているため、国の還元データである表1および表3の数値と一致しないことがあります

小児科定点	項目	合計	～5か月	～11か月	1歳	
手足口病	全国	報告数	538	5	46	229
		定点当たり	0.17	0.00	0.01	0.07
	全県	報告数	15	-	-	-
		定点当たり	0.07	-	-	-
	県域	報告数	2	-	-	-
		定点当たり	0.03	-	-	-
伝染性紅斑	全国	報告数	1,782	4	13	74
		定点当たり	0.56	0.00	0.00	0.02
	全県	報告数	110	-	2	5
		定点当たり	0.48	-	0.01	0.02
	県域	報告数	52	-	1	1
		定点当たり	0.70	-	0.01	0.01
突発性発しん	全国	報告数	1,247	21	429	617
		定点当たり	0.39	0.01	0.14	0.20
	全県	報告数	91	2	29	47
		定点当たり	0.40	0.01	0.13	0.21
	県域	報告数	31	1	6	18
		定点当たり	0.42	0.01	0.08	0.24
ヘルパンギーナ	全国	報告数	117	4	18	42
		定点当たり	0.04	0.00	0.01	0.01
	全県	報告数	9	-	2	4
		定点当たり	0.04	-	0.01	0.02
	県域	報告数	1	-	-	1
		定点当たり	0.01	-	-	0.01
流行性耳下腺炎	全国	報告数	257	1	-	8
		定点当たり	0.08	0.00	-	0.00
	全県	報告数	23	-	-	2
		定点当たり	0.10	-	-	0.01
	県域	報告数	11	-	-	1
		定点当たり	0.15	-	-	0.01

小児科定点	項目	2	3	4	5	6	7	8	9	10-14	15-19	20歳以上	
手足口病	全国	報告数	111	64	32	20	11	5	2	5	4	2	2
		定点当たり	0.04	0.02	0.01	0.01	0.00	0.00	0.00	0.00	0.00	0.00	0.00
	全県	報告数	6	4	1	1	1	-	-	1	-	1	-
		定点当たり	0.03	0.02	0.00	0.00	0.00	-	-	0.00	-	0.00	-
	県域	報告数	1	-	-	-	-	-	-	-	-	1	-
		定点当たり	0.01	-	-	-	-	-	-	-	-	0.01	-
伝染性紅斑	全国	報告数	129	190	282	336	243	189	118	97	89	3	15
		定点当たり	0.04	0.06	0.09	0.11	0.08	0.06	0.04	0.03	0.03	0.00	0.00
	全県	報告数	14	12	17	20	10	11	5	7	7	-	-
		定点当たり	0.06	0.05	0.07	0.09	0.04	0.05	0.02	0.00	-	0.00	-
	県域	報告数	7	6	8	12	3	5	2	4	3	-	-
		定点当たり	0.09	0.08	0.11	0.16	0.04	0.07	0.03	0.05	0.04	-	-
突発性発しん	全国	報告数	128	29	9	4	4	2	2	1	1	-	-
		定点当たり	0.04	0.01	0.00	0.00	0.00	0.00	0.00	0.00	0.00	-	-
	全県	報告数	10	1	1	-	1	-	-	-	-	-	-
		定点当たり	0.04	0.00	0.00	-	0.00	-	-	-	-	-	-
	県域	報告数	4	-	1	-	1	-	-	-	-	-	-
		定点当たり	0.05	-	0.01	-	0.01	-	-	-	-	-	-
ヘルパンギーナ	全国	報告数	21	9	7	4	2	3	-	2	1	-	4
		定点当たり	0.01	0.00	0.00	0.00	0.00	0.00	-	0.00	0.00	-	0.00
	全県	報告数	-	2	-	-	-	-	-	-	-	-	1
		定点当たり	-	0.01	-	-	-	-	-	-	-	-	0.00
	県域	報告数	-	-	-	-	-	-	-	-	-	-	-
		定点当たり	-	-	-	-	-	-	-	-	-	-	-
流行性耳下腺炎	全国	報告数	20	27	26	48	27	28	21	17	23	3	8
		定点当たり	0.01	0.01	0.01	0.02	0.01	0.01	0.01	0.01	0.01	0.01	0.00
	全県	報告数	2	3	2	6	2	3	1	-	2	-	-
		定点当たり	0.01	0.01	0.01	0.03	0.01	0.01	0.00	-	0.01	-	-
	県域	報告数	-	2	1	4	1	1	-	-	1	-	-
		定点当たり	-	0.03	0.01	0.05	0.01	0.01	-	-	0.01	-	-

**表2 報告数・定点当たり報告数、疾病・年齢階級別
(全県及び横浜市・川崎市・相模原市を除く県域) (その3)**

2019年14週(04月01日～04月07日)

*表2は、各保健福祉事務所からの最新の報告をもとに作成しているため、国の還元データである表1および表3の数値と一致しないことがあります。

眼科定点		項目	合計	～5か月	～11か月	1歳	2	3	4	5	6	7	8
急性出血性結膜炎	全国	報告数	5	-	-	-	-	-	-	-	-	-	-
		定点当たり	0.01	-	-	-	-	-	-	-	-	-	-
	全県	報告数	2	-	-	-	-	-	-	-	-	-	-
	定点当たり	0.04	-	-	-	-	-	-	-	-	-	-	-
	県域	報告数	2	-	-	-	-	-	-	-	-	-	-
	定点当たり	0.13	-	-	-	-	-	-	-	-	-	-	-
流行性角結膜炎	全国	報告数	432	4	1	8	12	16	8	8	7	8	6
		定点当たり	0.62	0.01	0.00	0.01	0.02	0.02	0.01	0.01	0.01	0.01	0.01
	全県	報告数	61	-	-	1	3	1	2	1	1	2	-
	定点当たり	1.20	-	-	0.02	0.06	0.02	0.04	0.02	0.02	0.04	-	
	県域	報告数	28	-	-	-	-	-	-	1	-	-	-
	定点当たり	1.75	-	-	-	-	-	-	0.06	-	-	-	

基幹定点(週報)		項目	合計	0歳	1-4	5-9	10-14	15-19	20-24	25-29	30-34	35-39	40-44
細菌性髄膜炎	全国	報告数	14	2	3	1	-	-	-	-	1	-	-
		定点当たり	0.03	0.00	0.01	0.00	-	-	-	-	0.00	-	-
	全県	報告数	-	-	-	-	-	-	-	-	-	-	-
	定点当たり	-	-	-	-	-	-	-	-	-	-	-	
	県域	報告数	-	-	-	-	-	-	-	-	-	-	-
	定点当たり	-	-	-	-	-	-	-	-	-	-	-	
無菌性髄膜炎	全国	報告数	8	1	3	-	-	-	1	-	1	-	1
		定点当たり	0.02	0.00	0.01	-	-	-	0.00	-	0.00	-	0.00
	全県	報告数	-	-	-	-	-	-	-	-	-	-	-
	定点当たり	-	-	-	-	-	-	-	-	-	-	-	
	県域	報告数	-	-	-	-	-	-	-	-	-	-	-
	定点当たり	-	-	-	-	-	-	-	-	-	-	-	
マイコプラズマ肺炎	全国	報告数	44	-	8	17	6	3	1	1	-	2	-
		定点当たり	0.09	-	0.02	0.04	0.01	0.01	0.00	0.00	-	0.00	-
	全県	報告数	-	-	-	-	-	-	-	-	-	-	-
	定点当たり	-	-	-	-	-	-	-	-	-	-	-	
	県域	報告数	-	-	-	-	-	-	-	-	-	-	-
	定点当たり	-	-	-	-	-	-	-	-	-	-	-	
クラミジア肺炎(オウム病を除く)	全国	報告数	4	-	-	-	-	-	-	-	-	-	-
		定点当たり	0.01	-	-	-	-	-	-	-	-	-	-
	全県	報告数	-	-	-	-	-	-	-	-	-	-	-
	定点当たり	-	-	-	-	-	-	-	-	-	-	-	
	県域	報告数	-	-	-	-	-	-	-	-	-	-	-
	定点当たり	-	-	-	-	-	-	-	-	-	-	-	
感染性胃腸炎(ロタウイルス)	全国	報告数	248	31	139	68	7	-	1	-	-	-	-
		定点当たり	0.52	0.06	0.29	0.14	0.01	-	0.00	-	-	-	-
	全県	報告数	11	1	3	7	-	-	-	-	-	-	-
	定点当たり	1.00	0.09	0.27	0.64	-	-	-	-	-	-	-	
	県域	報告数	3	1	1	1	-	-	-	-	-	-	-
	定点当たり	0.60	0.20	0.20	0.20	-	-	-	-	-	-	-	

眼科定点		項目	9	10-14	15-19	20-29	30-39	40-49	50-59	60-69	70歳以上
急性出血性結膜炎	全国	報告数	-	-	-	1	2	1	-	1	-
		定点当たり	-	-	-	0.00	0.00	0.00	-	0.00	-
	全県	報告数	-	-	-	1	1	-	-	-	-
	定点当たり	-	-	-	0.02	0.02	-	-	-	-	
	県域	報告数	-	-	-	1	1	-	-	-	-
	定点当たり	-	-	-	0.06	0.06	-	-	-	-	
流行性角結膜炎	全国	報告数	2	6	8	55	91	68	46	47	31
		定点当たり	0.00	0.01	0.01	0.08	0.13	0.10	0.07	0.07	0.04
	全県	報告数	1	1	-	8	13	8	9	5	5
	定点当たり	0.02	0.02	-	0.16	0.25	0.16	0.18	0.10	0.10	
	県域	報告数	-	-	-	5	5	4	7	4	2
	定点当たり	-	-	-	0.31	0.31	0.25	0.44	0.25	0.13	

基幹定点(週報)		項目	45-49	50-54	55-59	60-64	65-69	70歳以上
細菌性髄膜炎	全国	報告数	-	-	1	-	1	5
		定点当たり	-	-	0.00	-	0.00	0.01
	全県	報告数	-	-	-	-	-	-
	定点当たり	-	-	-	-	-	-	
	県域	報告数	-	-	-	-	-	
	定点当たり	-	-	-	-	-	-	
無菌性髄膜炎	全国	報告数	1	-	-	-	-	-
		定点当たり	0.00	-	-	-	-	-
	全県	報告数	-	-	-	-	-	-
	定点当たり	-	-	-	-	-	-	
	県域	報告数	-	-	-	-	-	
	定点当たり	-	-	-	-	-	-	
マイコプラズマ肺炎	全国	報告数	1	-	-	-	2	3
		定点当たり	0.00	-	-	-	0.00	0.01
	全県	報告数	-	-	-	-	-	-
	定点当たり	-	-	-	-	-	-	
	県域	報告数	-	-	-	-	-	
	定点当たり	-	-	-	-	-	-	
クラミジア肺炎(オウム病を除く)	全国	報告数	-	1	1	-	1	1
		定点当たり	-	0.00	0.00	-	0.00	0.00
	全県	報告数	-	-	-	-	-	-
	定点当たり	-	-	-	-	-	-	
	県域	報告数	-	-	-	-	-	
	定点当たり	-	-	-	-	-	-	
感染性胃腸炎(ロタウイルス)	全国	報告数	-	-	-	-	1	1
		定点当たり	-	-	-	-	0.00	0.00
	全県	報告数	-	-	-	-	-	-
	定点当たり	-	-	-	-	-	-	
	県域	報告数	-	-	-	-	-	
	定点当たり	-	-	-	-	-	-	

表3 5週前～今週の推移 (その1)
(全県及び横浜市・川崎市・相模原市を除く県域)

2019年14週(04月01日～04月07日)

疾病名	項目		5週前	4週前	3週前	2週前	1週前	今週
			09週	10週	11週	12週	13週	14週
			(02月25日 ～03月03 日)	(03月04日 ～03月10 日)	(03月11日 ～03月17 日)	(03月18日 ～03月24 日)	(03月25日 ～03月31 日)	(04月01日 ～04月07 日)
インフルエンザ (高病原性鳥インフル ンザを除く)	全県	報告数	1,373	755	494	370	276	287
		定点当たり	3.85	2.10	1.38	1.03	0.78	0.80
	県域	報告数	441	252	132	109	75	73
		定点当たり	3.77	2.15	1.12	0.93	0.64	0.62
RSウイルス 感染症	全県	報告数	55	48	48	51	46	34
		定点当たり	0.24	0.21	0.21	0.22	0.20	0.15
	県域	報告数	19	25	13	18	23	18
		定点当たり	0.26	0.34	0.18	0.25	0.31	0.24
咽頭結膜熱	全県	報告数	30	33	34	30	36	28
		定点当たり	0.13	0.14	0.15	0.13	0.16	0.12
	県域	報告数	8	15	12	20	26	17
		定点当たり	0.11	0.21	0.16	0.27	0.35	0.23
A群溶血性レ ンサ球菌咽頭 炎	全県	報告数	460	523	549	493	399	375
		定点当たり	2.03	2.28	2.41	2.13	1.74	1.64
	県域	報告数	135	127	151	136	97	110
		定点当たり	1.85	1.74	2.04	1.86	1.31	1.49
感染性胃腸炎	全県	報告数	1,285	1,286	1,279	1,128	1,067	1,169
		定点当たり	5.66	5.62	5.61	4.88	4.66	5.10
	県域	報告数	399	383	415	340	311	388
		定点当たり	5.47	5.25	5.61	4.66	4.20	5.24
水痘	全県	報告数	77	94	86	118	91	96
		定点当たり	0.34	0.41	0.38	0.51	0.40	0.42
	県域	報告数	29	13	32	26	25	28
		定点当たり	0.40	0.18	0.43	0.36	0.34	0.38
手足口病	全県	報告数	25	26	23	18	11	15
		定点当たり	0.11	0.11	0.10	0.08	0.05	0.07
	県域	報告数	3	9	13	7	6	2
		定点当たり	0.04	0.12	0.18	0.10	0.08	0.03
伝染性紅斑	全県	報告数	104	99	110	103	62	110
		定点当たり	0.46	0.43	0.48	0.45	0.27	0.48
	県域	報告数	35	47	42	49	26	52
		定点当たり	0.48	0.64	0.57	0.67	0.35	0.70
突発性発しん	全県	報告数	83	81	88	95	89	91
		定点当たり	0.37	0.35	0.39	0.41	0.39	0.40
	県域	報告数	36	25	33	36	25	31
		定点当たり	0.49	0.34	0.45	0.49	0.34	0.42

表3 5週前～今週の推移 (その2)
(全県及び横浜市・川崎市・相模原市を除く県域)

2019年14週(04月01日～04月07日)

疾病名	項目		5週前	4週前	3週前	2週前	1週前	今週
			09週	10週	11週	12週	13週	14週
			(02月25日 ～03月03 日)	(03月04日 ～03月10 日)	(03月11日 ～03月17 日)	(03月18日 ～03月24 日)	(03月25日 ～03月31 日)	(04月01日 ～04月07 日)
ヘルパンギーナ	全県	報告数	1	3	1	2	4	9
		定点当たり	0.00	0.01	0.00	0.01	0.02	0.04
	県域	報告数	1	-	-	-	-	1
		定点当たり	0.01	-	-	-	-	0.01
流行性耳下腺炎	全県	報告数	23	29	32	19	23	23
		定点当たり	0.10	0.13	0.14	0.08	0.10	0.10
	県域	報告数	12	18	18	6	13	11
		定点当たり	0.16	0.25	0.24	0.08	0.18	0.15
急性出血性結膜炎	全県	報告数	-	-	-	-	1	2
		定点当たり	-	-	-	-	0.02	0.04
	県域	報告数	-	-	-	-	-	2
		定点当たり	-	-	-	-	-	0.13
流行性角結膜炎	全県	報告数	50	36	47	51	63	61
		定点当たり	0.98	0.71	0.94	1.02	1.21	1.20
	県域	報告数	19	16	14	26	25	28
		定点当たり	1.12	0.94	0.82	1.53	1.47	1.75
細菌性髄膜炎	全県	報告数	1	1	-	-	1	-
		定点当たり	0.09	0.09	-	-	0.09	-
	県域	報告数	-	-	-	-	1	-
		定点当たり	-	-	-	-	0.20	-
無菌性髄膜炎	全県	報告数	-	-	-	-	-	-
		定点当たり	-	-	-	-	-	-
	県域	報告数	-	-	-	-	-	-
		定点当たり	-	-	-	-	-	-
マイコプラズマ肺炎	全県	報告数	-	-	-	-	1	-
		定点当たり	-	-	-	-	0.09	-
	県域	報告数	-	-	-	-	1	-
		定点当たり	-	-	-	-	0.20	-
クラミジア肺炎 (オウム病を除く)	全県	報告数	-	-	-	-	-	-
		定点当たり	-	-	-	-	-	-
	県域	報告数	-	-	-	-	-	-
		定点当たり	-	-	-	-	-	-
感染性胃腸炎 (ロタウイルス)	全県	報告数	2	2	5	2	5	11
		定点当たり	0.18	0.18	0.50	0.18	0.45	1.00
	県域	報告数	-	-	2	-	1	3
		定点当たり	-	-	0.40	-	0.20	0.60