



神奈川県感染症発生情報（13週報）

（3月25日～3月31日）

<http://www.eiken.pref.kanagawa.jp/>



今週の注目感染症

～ VPD(ワクチンで予防可能な疾患)～ VPDは“Vaccine Preventable Diseases”の略語で、ワクチンで予防可能な疾患の総称です。今週、報告された結核、A型肝炎、侵襲性インフルエンザ菌感染症、侵襲性肺炎球菌感染症、水痘、百日咳、風しん、麻しんはVPDに入ります。ワクチン接種には、法律に基づいて行われる定期接種と、希望者が各自で受ける任意接種があります。新年度を機に、お客様の定期接種の受け忘れがないかどうか母子手帳を確認しましょう。また、大人の方もお仕事や生活の内容に合わせて、必要な予防接種があるかどうかを検討されてはいかがでしょうか。

～麻しん～ 県内で報告が続いています。

～風しん～ 県内で報告が続いています。

今週の全数把握対象疾患

（当該週の国による集計及び各保健福祉事務所からの報告をもとに期日を決めて集計しているため、集計数が前後することがあります。）

分類	対象疾患	内訳				神奈川県 (今週)	神奈川県 (2019年累計)
		県域	横浜市	川崎市	相模原市		
二類	結核	13	14	11		38	372
三類	腸管出血性大腸菌感染症		1			1	12
四類	E型肝炎	1				1	18
	A型肝炎	1				1	11
五類	アメーバ赤痢	1	3			4	26
	侵襲性インフルエンザ菌感染症	1			1	2	12
	侵襲性肺炎球菌感染症	1				1	69
	水痘(入院例)	1				1	11
	梅毒	3	2	1	1	7	62
	百日咳	2	2	3	2	9	160
	風しん	2	2			4	149
麻しん	1	1	1		3	22	

全数把握対象疾患情報

- 結核38例：年齢群は10歳未満4例、20歳代3例、30歳代3例、40歳代4例、50歳代6例、60歳代4例、70歳代4例、80歳代10例、病型は肺結核18例、結核性胸膜炎3例、無症状病原体保有者17例
- 腸管出血性大腸菌感染症1例：年齢群は30歳代、血清型・毒素型は0血清型不明VT2、感染経路は不明、推定感染地域は神奈川県
- E型肝炎1例：年齢群は40歳代、感染経路は不明、感染地域は都道府県不明
- A型肝炎1例：年齢群は40歳代、推定感染経路は性的接触、感染地域は都道府県不明、ワクチン接種歴は接種なし
- アメーバ赤痢4例：年齢群は20歳代1例、40歳代2例、50歳代1例、病型は腸管アメーバ症4例、感染経路は不明4例、推定感染地域は神奈川県1例、都道府県不明3例
- 侵襲性インフルエンザ菌感染症2例：年齢群は60歳代1例、70歳代1例、推定感染経路は飛沫・飛沫核感染1例、不明1例、推定感染地域は神奈川県1例、都道府県不明1例、ワクチン接種歴は不明2例
- 侵襲性肺炎球菌感染症1例：年齢群は80歳代、推定感染経路は飛沫・飛沫核感染、推定感染地域は神奈川県、ワクチン接種歴は接種あり
- 水痘(入院例)1例：年齢群は70歳代、感染経路は不明、推定感染地域は神奈川県、ワクチン接種歴は不明
- 梅毒7例：年齢群は20歳代2例、30歳代3例、50歳代1例、80歳代1例、病型は早期顕症梅毒 期2例、早期顕症梅毒 期1例、無症状病原体保有者4例、推定感染経路は性的接触6例、不明1例、推定感染地域は神奈川県4例、不明3例
- 百日咳9例：年齢群は10歳未満5例、10歳代1例、30歳代1例、40歳代2例、推定感染原因は家族内感染3例、学校1例、職場1例、不明4例、推定感染地域は神奈川県7例、都道府県不明2例、ワクチン接種歴は接種あり3例、不明6例
- 風しん4例：男女別は男性3例、女性1例、年齢群は20歳代1例、40歳代1例、60歳代2例、感染経路は不明4例、推定感染地域は神奈川県3例、不明1例、ワクチン接種歴は不明4例
- 麻しん3例：年齢群は10歳未満1例、20歳代1例、60歳代1例、推定感染経路は飛沫・飛沫核感染及び接触感染1例、不明2例、推定感染地域は神奈川県1例、ウクライナ1例、不明1例、ワクチン接種歴は接種あり1例、不明2例

今週の定点把握対象疾患

- 咽頭結膜熱の定点当たりの報告数は、鎌倉保健福祉事務所三崎センター管内(3.00)で警報レベル(3)です。
- 水痘の定点当たりの報告数は、鎌倉保健福祉事務所管内(1.83)で注意報レベル(1)を超えています。
- 流行性耳下腺炎の定点当たりの報告数は、鎌倉保健福祉事務所三崎センター管内(2.50)でやや高くなっています。
- 流行性角結膜炎の定点当たりの報告数は、厚木保健福祉事務所管内(4.67)でやや高くなっています。

神奈川県感染症情報センター

神奈川県衛生研究所 企画情報部 衛生情報課

TEL:0467-83-4400(代表)

FAX:0467-89-5211(企画情報部)

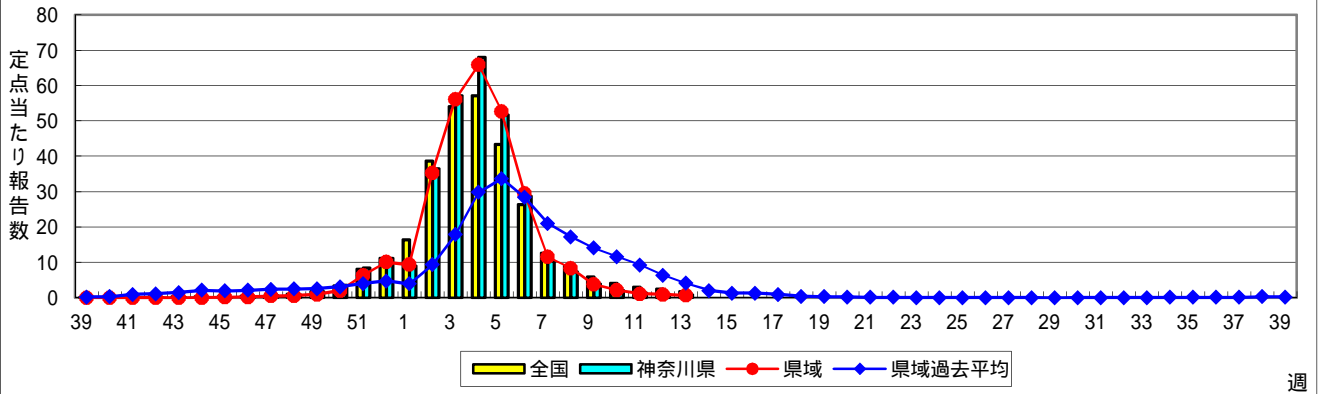
感染症発生動向調査事業は「感染症の予防及び感染症の患者に対する医療に関する法律」によって行われています。

* 県域とは、神奈川県内の市町村のうち横浜市、川崎市、相模原市を除いた地域です

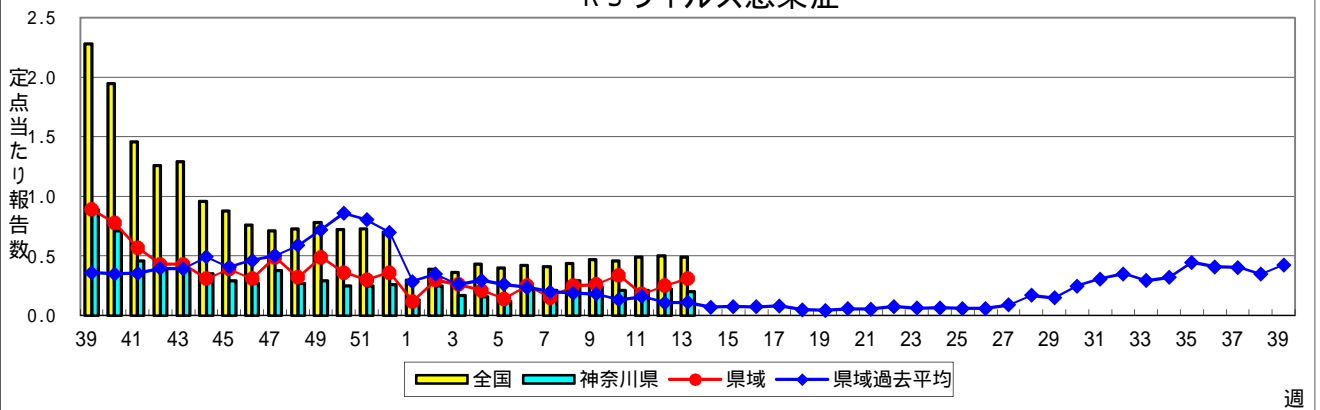
感染症発生動向調査:週報対象疾患の時系列グラフ

疾患名の括弧書きは、一般名称であり、正式名称ではありません。
 神奈川県&県域(横浜市・川崎市・相模原市を除く)のデータです。

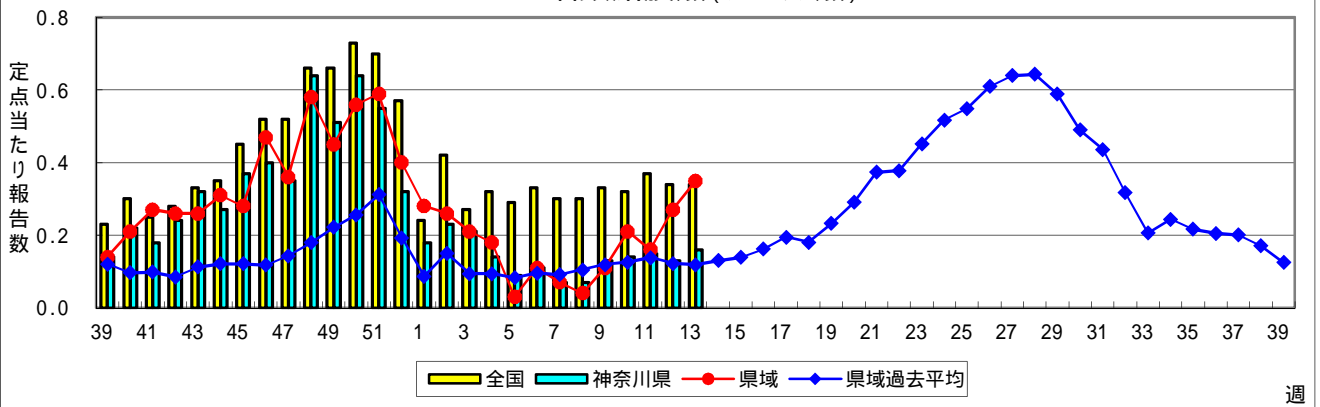
インフルエンザ(高病原性鳥インフルエンザを除く)



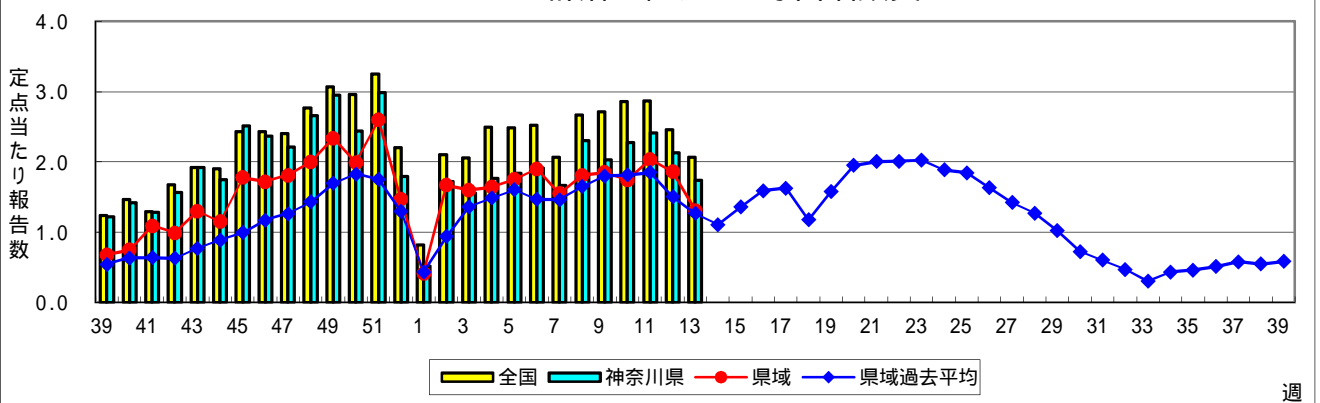
RSウイルス感染症



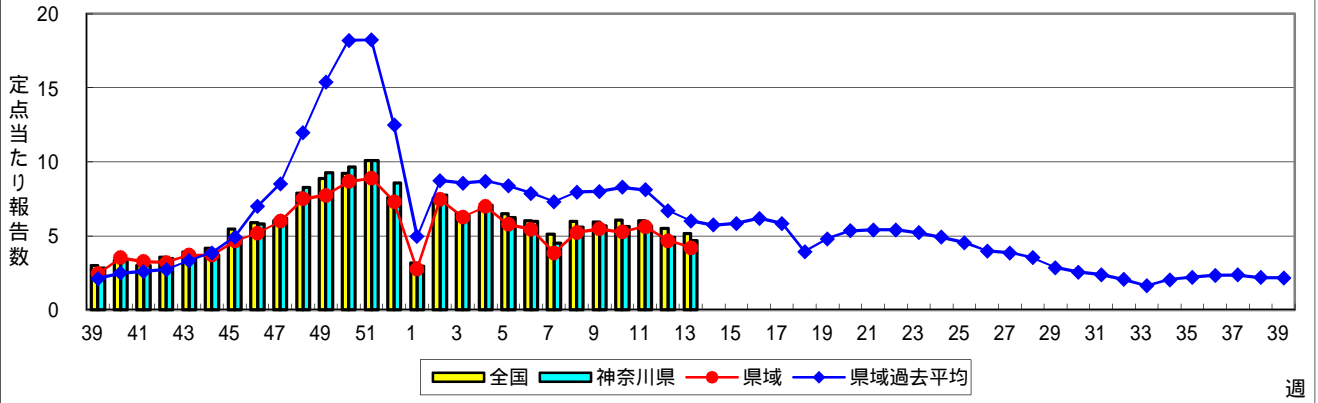
咽頭結膜熱(プール熱)



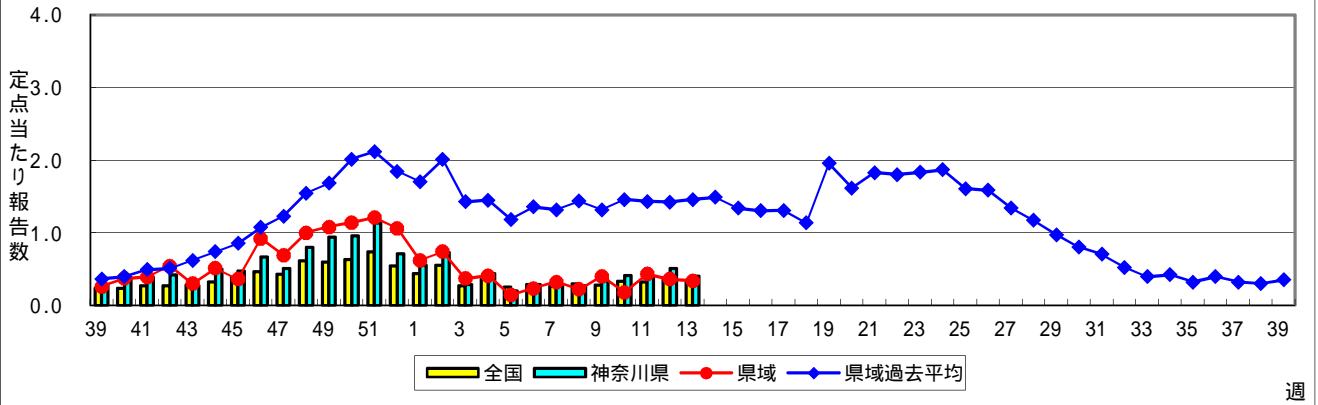
A群溶血性レンサ球菌咽頭炎



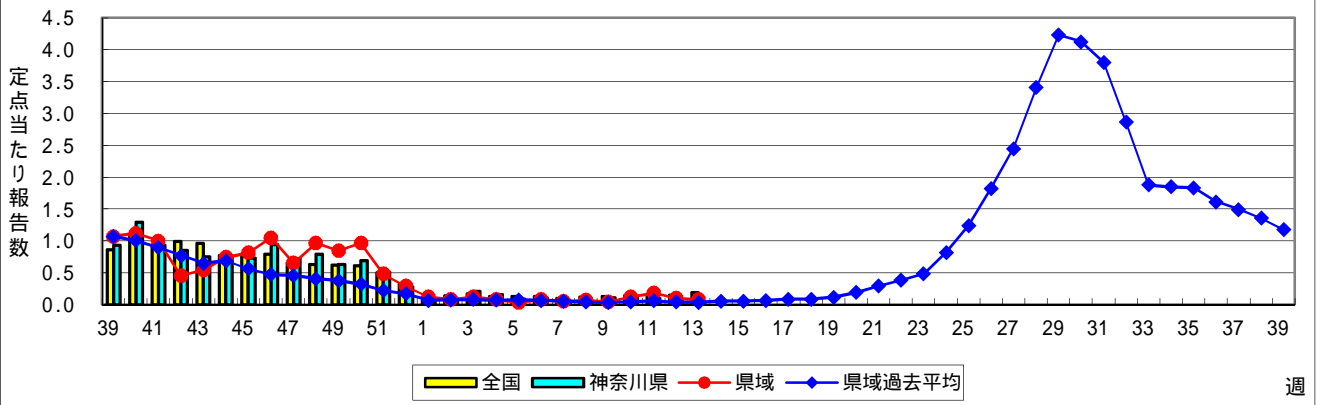
感染性胃腸炎



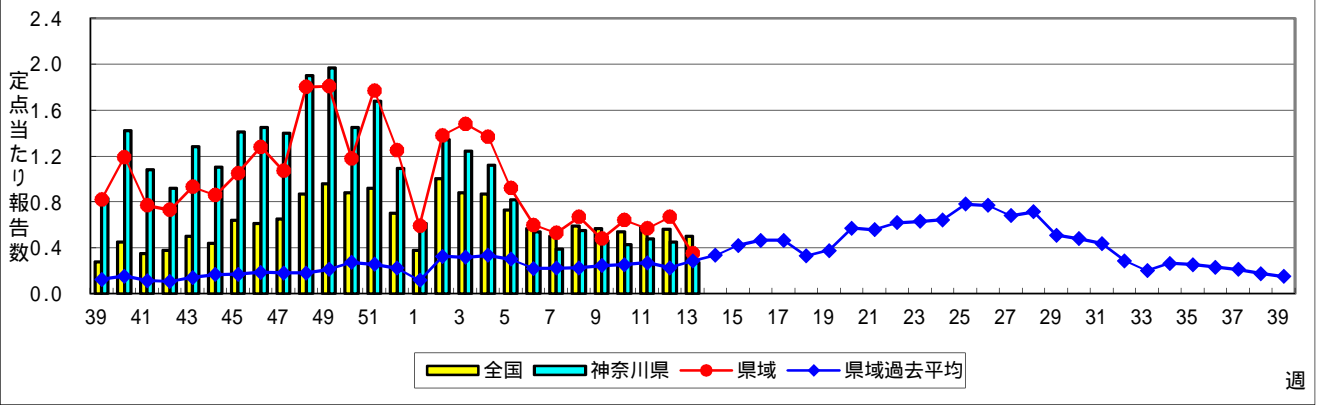
水痘(水ぼうそう)



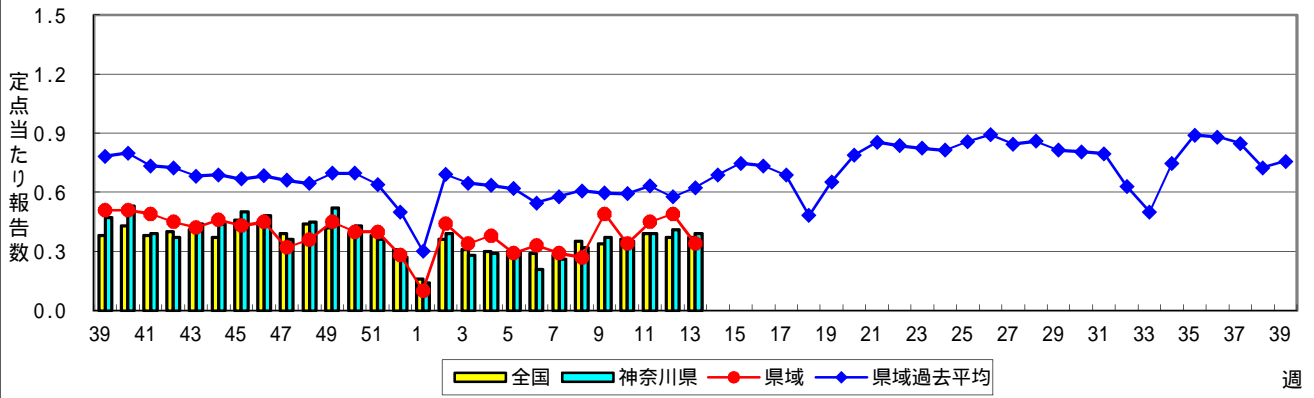
手足口病



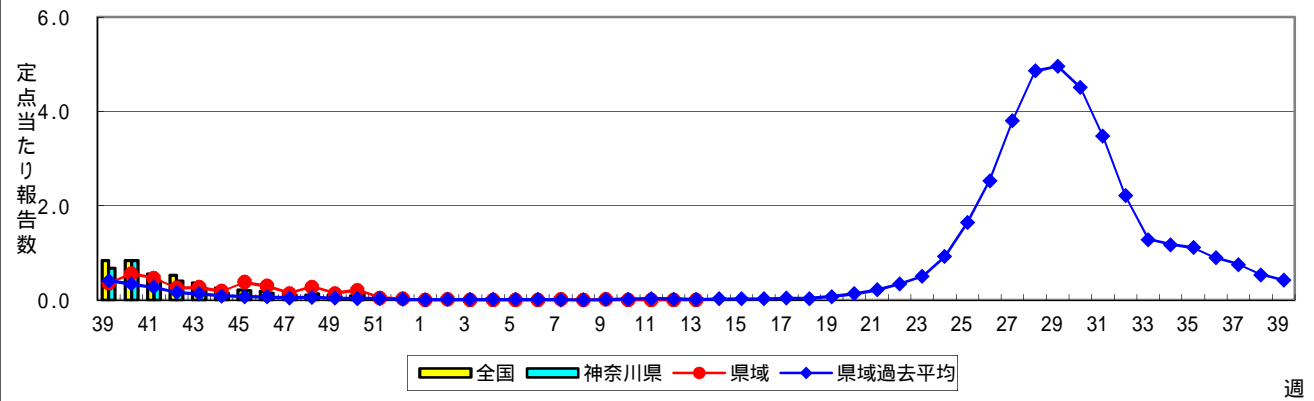
伝染性紅斑(リンゴ病)



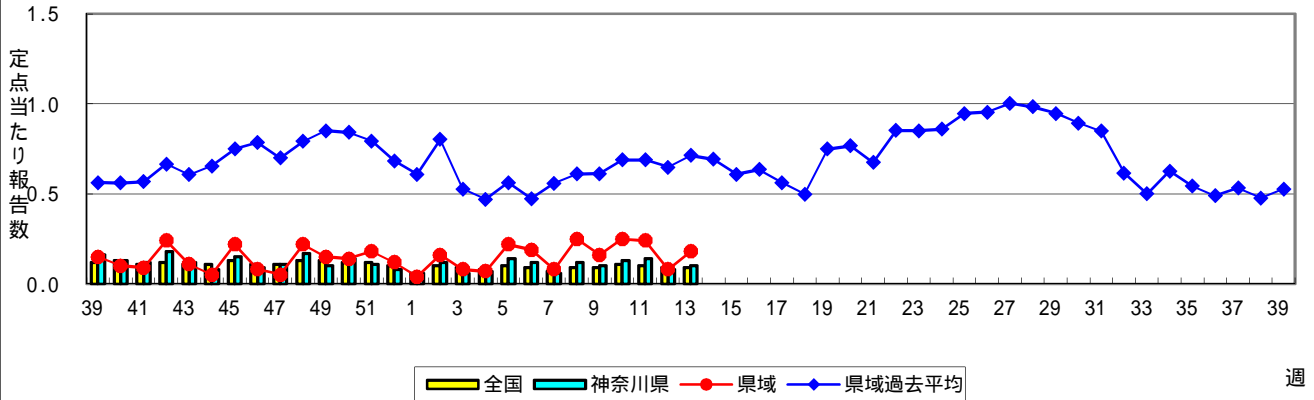
突発性発しん



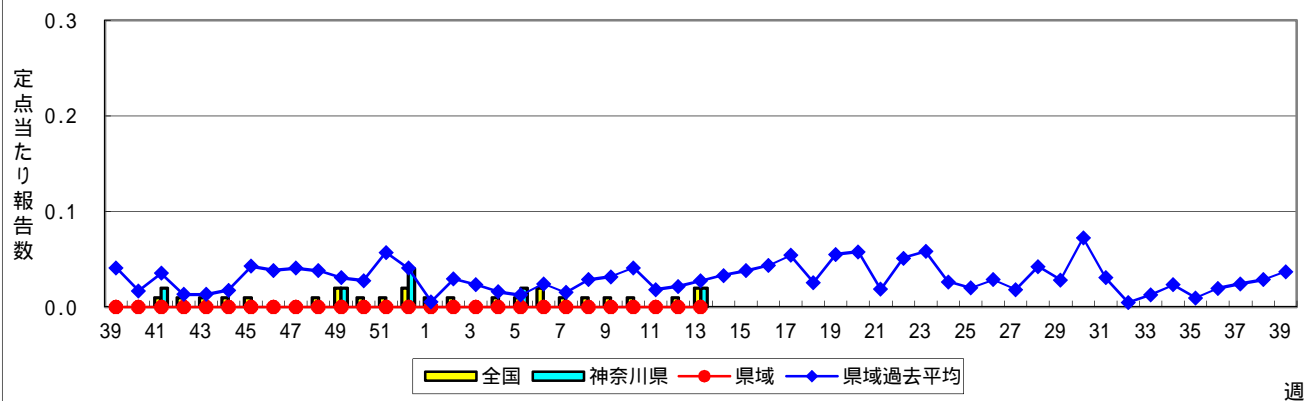
ヘルパンギーナ



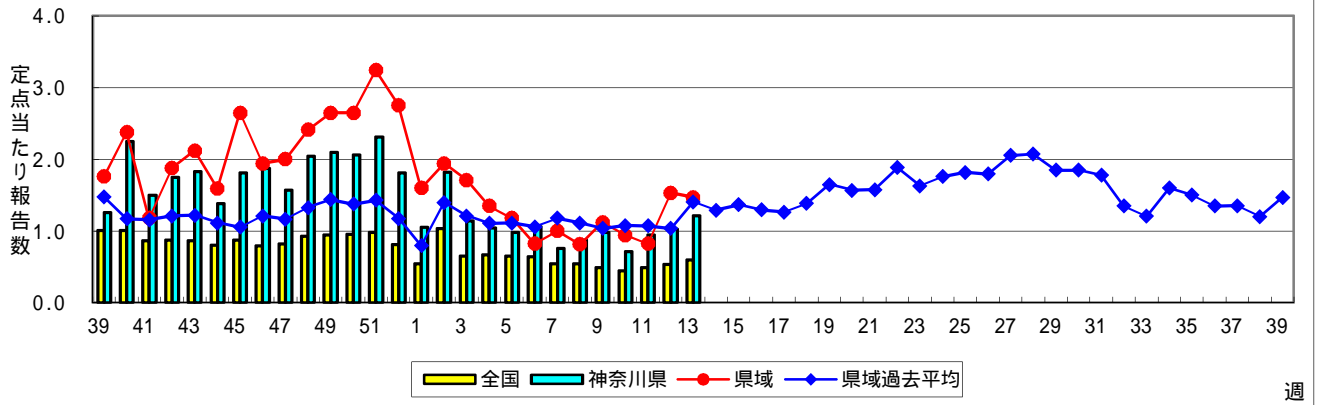
流行性耳下腺炎(おたふくかぜ)



急性出血性結膜炎

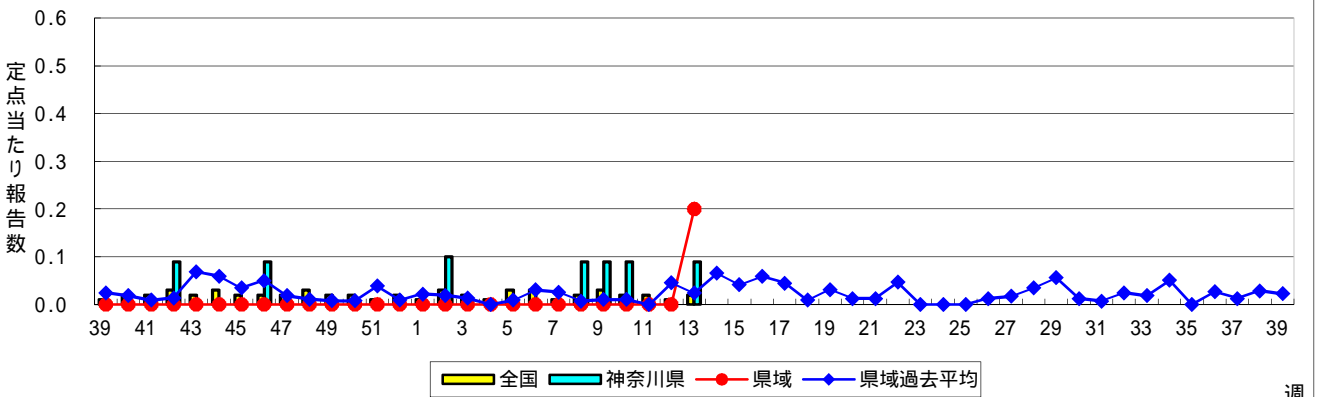


流行性角結膜炎



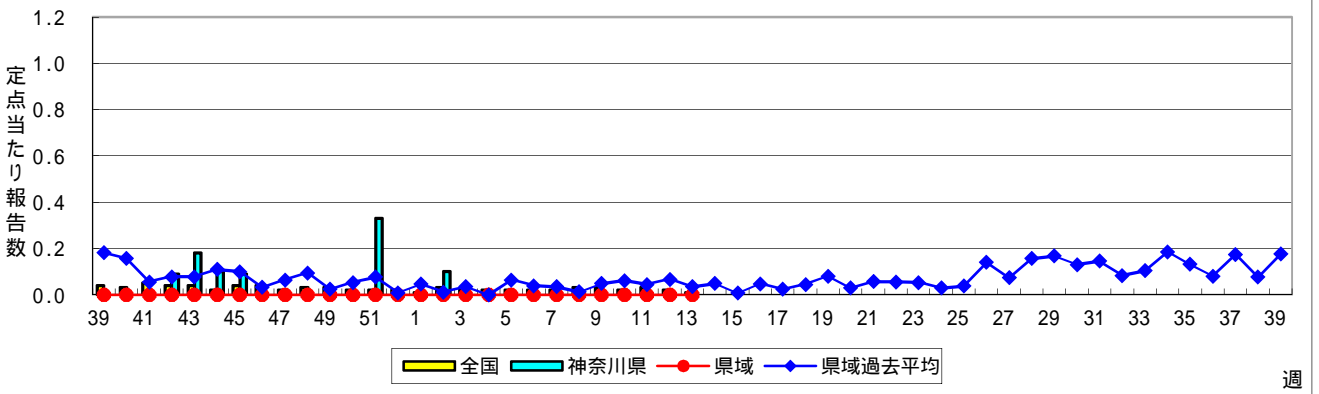
週

細菌性髄膜炎



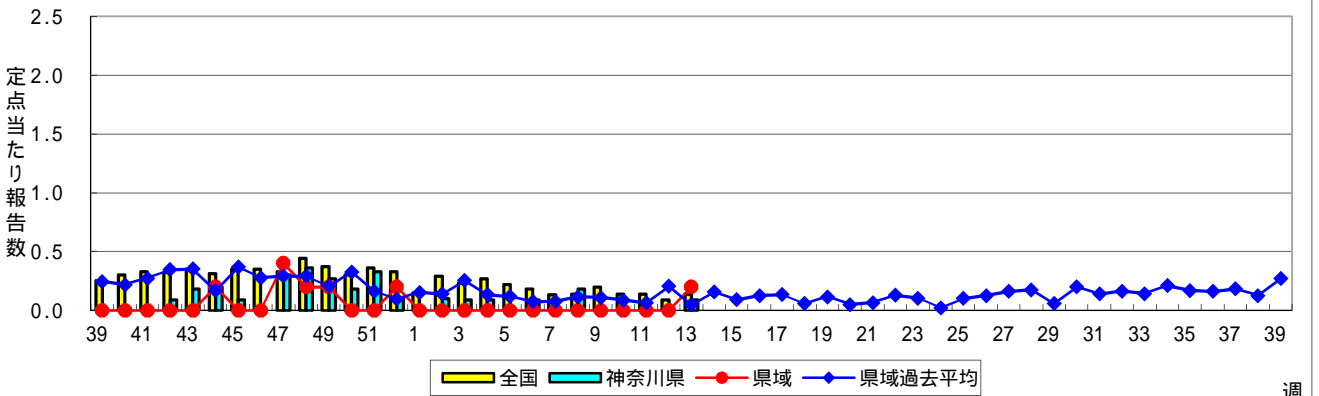
週

無菌性髄膜炎



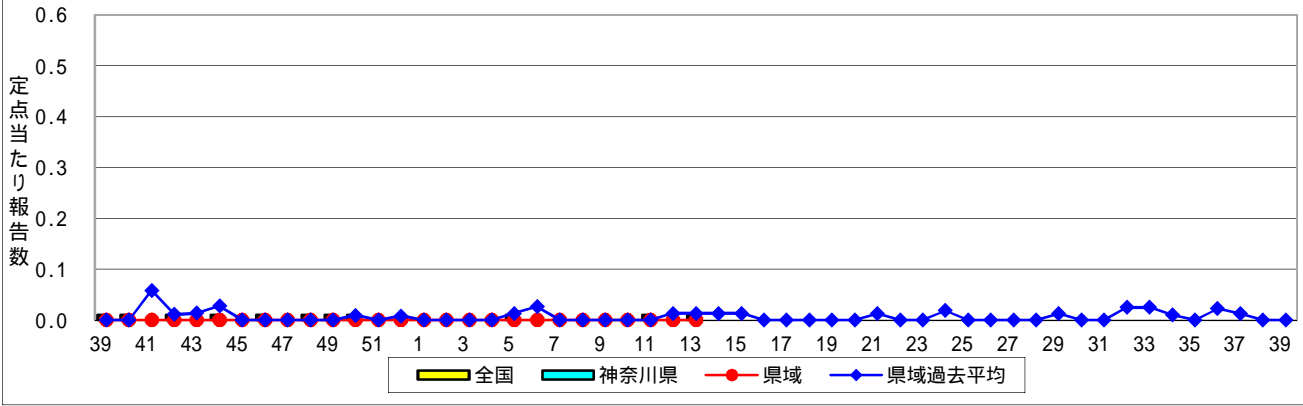
週

マイコプラズマ肺炎



週

クラミジア肺炎(オウム病を除く)



感染性胃腸炎(ロタウイルス)

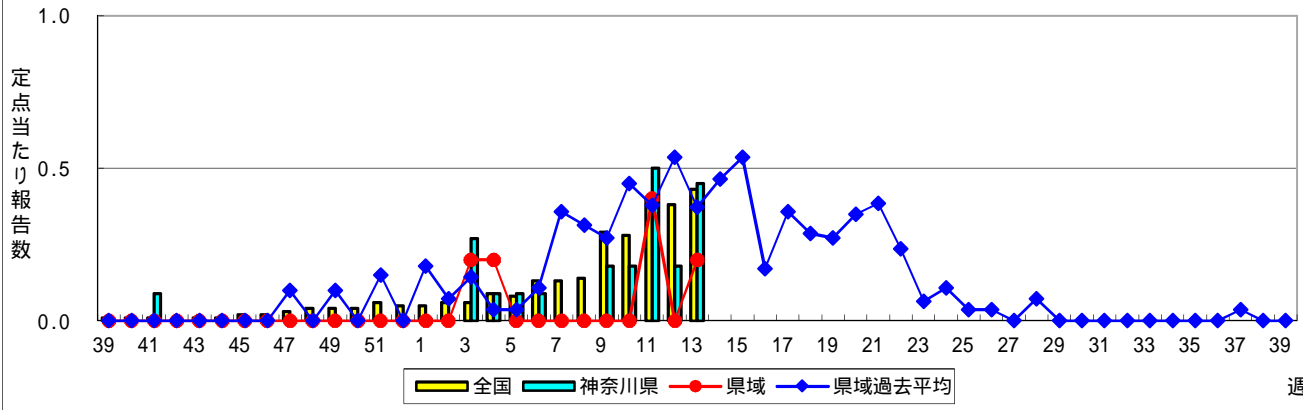


表1 報告数・定点当たり報告数 疾病、政令市・保健所別 (その1)

2019年13週(03月25日~03月31日)

神奈川県	インフルエンザ (高病原性鳥インフルエンザを除く)		RSウイルス感染症		咽頭結膜熱		A群溶血性レンサ球菌咽頭炎		感染性胃腸炎	
	報告数	定点当たり	報告数	定点当たり	報告数	定点当たり	報告数	定点当たり	報告数	定点当たり
全県	276	0.78	46	0.20	36	0.16	399	1.74	1,067	4.66
横浜市	90	0.67	14	0.16	9	0.10	172	1.93	415	4.66
川崎市	44	0.72	6	0.16	1	0.03	92	2.49	182	4.92
相模原市	67	1.76	3	0.10	-	-	38	1.31	159	5.48
県域 (横浜市、川崎市、相模原市を除く)	75	0.64	23	0.31	26	0.35	97	1.31	311	4.20
横須賀市	5	0.36	-	-	3	0.33	11	1.22	46	5.11
藤沢市	2	0.13	4	0.40	3	0.30	7	0.70	26	2.60
茅ヶ崎市	5	0.45	7	1.00	1	0.14	9	1.29	34	4.86
平塚	8	0.73	-	-	-	-	13	1.86	32	4.57
平塚 秦野センター	7	0.70	-	-	5	0.83	7	1.17	21	3.50
鎌倉	6	0.60	1	0.17	-	-	2	0.33	20	3.33
鎌倉 三崎センター	-	-	-	-	6	3.00	4	2.00	3	1.50
小田原	15	1.50	2	0.33	-	-	10	1.67	29	4.83
小田原 足柄上センター	2	0.40	-	-	-	-	4	1.33	-	-
厚木	20	1.18	9	0.82	8	0.73	22	2.00	70	6.36
厚木 大和センター	5	0.45	-	-	-	-	8	1.14	30	4.29

神奈川県	水痘		手足口病		伝染性紅斑		突発性発しん	
	報告数	定点当たり	報告数	定点当たり	報告数	定点当たり	報告数	定点当たり
全県	91	0.40	11	0.05	62	0.27	89	0.39
横浜市	45	0.51	3	0.03	15	0.17	37	0.42
川崎市	14	0.38	1	0.03	13	0.35	14	0.38
相模原市	7	0.24	1	0.03	8	0.28	13	0.45
県域 (横浜市、川崎市、相模原市を除く)	25	0.34	6	0.08	26	0.35	25	0.34
横須賀市	3	0.33	1	0.11	1	0.11	1	0.11
藤沢市	1	0.10	1	0.10	9	0.90	3	0.30
茅ヶ崎市	1	0.14	-	-	3	0.43	8	1.14
平塚	2	0.29	-	-	5	0.71	1	0.14
平塚 秦野センター	-	-	1	0.17	-	-	-	-
鎌倉	11	1.83	1	0.17	-	-	1	0.17
鎌倉 三崎センター	-	-	-	-	-	-	-	-
小田原	-	-	-	-	1	0.17	1	0.17
小田原 足柄上センター	-	-	-	-	1	0.33	-	-
厚木	7	0.64	2	0.18	6	0.55	9	0.82
厚木 大和センター	-	-	-	-	-	-	1	0.14

神奈川県	ヘルパンギーナ		流行性耳下腺炎		急性出血性結膜炎		流行性角結膜炎		細菌性髄膜炎	
	報告数	定点当たり	報告数	定点当たり	報告数	定点当たり	報告数	定点当たり	報告数	定点当たり
全県	4	0.02	23	0.10	1	0.02	63	1.21	1	0.09
横浜市	-	-	7	0.08	1	0.05	27	1.23	-	-
川崎市	-	-	3	0.08	-	-	3	0.33	-	-
相模原市	4	0.14	-	-	-	-	8	2.00	-	-
県域 (横浜市、川崎市、相模原市を除く)	-	-	13	0.18	-	-	25	1.47	1	0.20
横須賀市	-	-	8	0.89	-	-	5	2.50	-	-
藤沢市	-	-	-	-	-	-	1	0.33	-	-
茅ヶ崎市	-	-	-	-	-	-	-	-
平塚	-	-	-	-	-	-	3	1.50	-	-
平塚 秦野センター	-	-	-	-	-	-	-	-
鎌倉	-	-	-	-	-	-	-	-
鎌倉 三崎センター	-	-	5	2.50
小田原	-	-	-	-	-	-	1	1.00
小田原 足柄上センター	-	-	-	-	-	-
厚木	-	-	-	-	-	-	14	4.67	1	1.00
厚木 大和センター	-	-	-	-	-	-	1	0.50

表2 報告数・定点当たり報告数、疾病・年齢階級別
(全県及び横浜市・川崎市・相模原市を除く県域) (その1)

2019年13週(03月25日～03月31日)

*表2は、各保健福祉事務所からの最新の報告をもとに作成しているため、国の週間データである表1および表3の数値と一致しないことがあります。

インフルエンザ定点	項目	合計	～5か月	～11か月	1歳	2	3	4	5	6	7	8	
インフルエンザ (高病原性鳥インフルエンザを除く)	全国	報告数	8,567	39	115	377	454	466	458	414	515	422	328
		定点当たり	1.73	0.01	0.02	0.08	0.09	0.09	0.08	0.10	0.09	0.09	0.07
	全県	報告数	276	1	5	11	10	12	17	14	16	22	20
		定点当たり	0.78	0.00	0.01	0.03	0.03	0.03	0.05	0.04	0.05	0.06	0.06
	県域	報告数	75	1	2	3	2	5	1	4	1	5	3
		定点当たり	0.64	0.01	0.02	0.03	0.02	0.04	0.01	0.03	0.01	0.04	0.03

小児科定点	項目	合計	～5か月	～11か月	1歳	2	3	4	5	6	7	8	
RSウイルス 感染症	全国	報告数	1,539	283	323	509	231	108	41	18	7	6	-
		定点当たり	0.49	0.09	0.10	0.16	0.07	0.03	0.01	0.01	0.00	0.00	-
	全県	報告数	46	2	8	21	7	2	2	4	-	-	-
		定点当たり	0.20	0.01	0.03	0.09	0.03	0.01	0.01	0.02	-	-	-
	県域	報告数	23	1	3	8	6	-	2	3	-	-	-
		定点当たり	0.31	0.01	0.04	0.11	0.08	-	0.03	0.04	-	-	-
咽頭結膜熱	全国	報告数	1,088	11	73	308	176	150	145	88	49	33	10
		定点当たり	0.34	0.00	0.02	0.10	0.06	0.05	0.05	0.03	0.02	0.01	0.00
	全県	報告数	36	-	1	10	3	5	5	5	2	3	-
		定点当たり	0.16	-	0.00	0.04	0.01	0.02	0.02	0.02	0.01	0.01	-
	県域	報告数	26	-	1	6	-	3	4	5	2	3	-
		定点当たり	0.35	-	0.01	0.08	-	0.04	0.05	0.07	0.03	0.04	-
A群溶血性レンサ球菌咽頭炎	全国	報告数	6,551	6	32	287	430	737	863	912	822	565	449
		定点当たり	2.07	0.00	0.01	0.09	0.14	0.23	0.27	0.29	0.26	0.18	0.14
	全県	報告数	399	-	2	17	20	51	40	59	46	43	34
		定点当たり	1.74	-	0.01	0.07	0.09	0.22	0.17	0.26	0.20	0.19	0.15
	県域	報告数	97	-	1	8	7	10	9	15	11	10	7
		定点当たり	1.31	-	0.01	0.11	0.09	0.14	0.12	0.20	0.15	0.14	0.09
感染性胃腸炎	全国	報告数	16,385	154	847	2,294	1,955	1,653	1,735	1,505	1,291	850	691
		定点当たり	5.17	0.05	0.27	0.72	0.62	0.52	0.55	0.47	0.41	0.27	0.22
	全県	報告数	1,067	2	58	122	105	108	125	107	84	58	51
		定点当たり	4.66	0.01	0.25	0.53	0.46	0.47	0.55	0.47	0.37	0.25	0.22
	県域	報告数	311	1	15	40	35	29	32	27	24	17	15
		定点当たり	4.20	0.01	0.20	0.54	0.47	0.39	0.43	0.36	0.32	0.23	0.20
水痘	全国	報告数	1,075	3	25	63	50	62	87	136	140	140	146
		定点当たり	0.34	0.00	0.01	0.02	0.02	0.02	0.03	0.04	0.04	0.04	0.05
	全県	報告数	91	-	3	6	-	4	4	10	10	17	15
		定点当たり	0.40	-	0.01	0.03	-	0.02	0.02	0.04	0.04	0.07	0.07
	県域	報告数	25	-	-	-	-	1	2	4	2	5	3
		定点当たり	0.34	-	-	-	-	0.01	0.03	0.05	0.03	0.07	0.04

インフルエンザ定点	項目	9	10-14	15-19	20-29	30-39	40-49	50-59	60-69	70-79	80歳以上	
インフルエンザ (高病原性鳥インフルエンザを除く)	全国	報告数	295	1,106	370	650	664	618	397	348	234	297
		定点当たり	0.06	0.22	0.07	0.13	0.13	0.12	0.08	0.07	0.05	0.06
	全県	報告数	10	25	16	30	16	23	14	7	2	5
		定点当たり	0.03	0.07	0.05	0.09	0.05	0.07	0.04	0.02	0.01	0.01
	県域	報告数	5	7	2	12	2	8	3	5	1	3
		定点当たり	0.04	0.06	0.02	0.10	0.02	0.07	0.03	0.04	0.01	0.03

小児科定点	項目	9	10-14	15-19	20歳以上	
RSウイルス 感染症	全国	報告数	4	5	-	4
		定点当たり	0.00	0.00	-	0.00
	全県	報告数	-	-	-	-
		定点当たり	-	-	-	-
	県域	報告数	-	-	-	-
		定点当たり	-	-	-	-
咽頭結膜熱	全国	報告数	12	13	1	19
		定点当たり	0.00	0.00	0.00	0.01
	全県	報告数	1	1	-	-
		定点当たり	0.00	0.00	-	-
	県域	報告数	1	1	-	-
		定点当たり	0.01	0.01	-	-
A群溶血性レンサ球菌咽頭炎	全国	報告数	364	691	60	333
		定点当たり	0.11	0.22	0.02	0.11
	全県	報告数	23	39	5	20
		定点当たり	0.10	0.17	0.02	0.09
	県域	報告数	4	11	1	3
		定点当たり	0.05	0.15	0.01	0.04
感染性胃腸炎	全国	報告数	543	1,204	265	1,398
		定点当たり	0.17	0.38	0.08	0.44
	全県	報告数	35	68	22	122
		定点当たり	0.15	0.30	0.10	0.53
	県域	報告数	15	25	13	23
		定点当たり	0.20	0.34	0.18	0.31
水痘	全国	報告数	76	126	5	16
		定点当たり	0.02	0.04	0.00	0.01
	全県	報告数	6	16	-	-
		定点当たり	0.03	0.07	-	-
	県域	報告数	2	6	-	-
		定点当たり	0.03	0.08	-	-

表2 報告数・定点当たり報告数、疾病・年齢階級別
(全県及び横浜市・川崎市・相模原市を除く県域) (その2)

2019年13週(03月25日～03月31日)

*表2は、各保健福祉事務所からの最新の報告をもとに作成しているため、国の還元データである表1および表3の数値と一致しないことがあります

小児科定点		項目	合計	～5か月	～11か月	1歳
手足口病	全国	報告数	609	3	43	255
		定点当たり	0.19	0.00	0.01	0.08
	全県	報告数	11	-	1	3
		定点当たり	0.05	-	0.00	0.01
	県域	報告数	6	-	1	1
		定点当たり	0.08	-	0.01	0.01
伝染性紅斑	全国	報告数	1,594	3	17	68
		定点当たり	0.50	0.00	0.01	0.02
	全県	報告数	62	1	1	3
		定点当たり	0.27	0.00	0.00	0.01
	県域	報告数	26	-	-	2
		定点当たり	0.35	-	-	0.03
突発性発しん	全国	報告数	1,180	18	396	612
		定点当たり	0.37	0.01	0.12	0.19
	全県	報告数	89	1	30	43
		定点当たり	0.39	0.00	0.13	0.19
	県域	報告数	25	-	6	11
		定点当たり	0.34	-	0.08	0.15
ヘルパンギーナ	全国	報告数	95	2	14	24
		定点当たり	0.03	0.00	0.00	0.01
	全県	報告数	4	-	-	1
		定点当たり	0.02	-	-	0.00
	県域	報告数	-	-	-	-
		定点当たり	-	-	-	-
流行性耳下腺炎	全国	報告数	277	-	-	7
		定点当たり	0.09	-	-	0.00
	全県	報告数	23	-	-	1
		定点当たり	0.10	-	-	0.00
	県域	報告数	13	-	-	1
		定点当たり	0.18	-	-	0.01

小児科定点		項目	2	3	4	5	6	7	8	9	10-14	15-19	20歳以上	
手足口病	全国	報告数	145	62	35	27	12	4	8	4	5	1	5	
		定点当たり	0.05	0.02	0.01	0.01	0.00	0.00	0.00	0.00	0.00	0.00	0.00	
	全県	報告数	1	2	-	1	1	-	1	-	-	-	1	-
		定点当たり	0.00	0.01	-	0.00	0.00	-	0.00	-	-	-	0.00	-
	県域	報告数	1	1	-	1	-	-	-	-	-	-	1	-
		定点当たり	0.01	0.01	-	0.01	-	-	-	-	-	-	0.01	-
伝染性紅斑	全国	報告数	103	169	245	313	250	160	115	54	78	3	16	
		定点当たり	0.03	0.05	0.08	0.10	0.08	0.05	0.04	0.02	0.02	0.00	0.01	
	全県	報告数	3	5	13	13	10	6	2	-	-	5	-	-
		定点当たり	0.01	0.02	0.06	0.06	0.04	0.03	0.01	-	-	-	0.00	-
	県域	報告数	1	1	7	5	5	3	1	-	-	1	-	-
		定点当たり	0.01	0.01	0.09	0.07	0.07	0.04	0.01	-	-	0.01	-	-
突発性発しん	全国	報告数	109	25	9	5	1	2	-	-	3	-	-	
		定点当たり	0.03	0.01	0.00	0.00	0.00	0.00	-	-	0.00	-	-	
	全県	報告数	10	1	2	-	-	-	-	-	-	2	-	-
		定点当たり	0.04	0.00	0.01	-	-	-	-	-	-	0.01	-	-
	県域	報告数	4	-	2	-	-	-	-	-	-	2	-	-
		定点当たり	0.05	-	0.03	-	-	-	-	-	-	0.03	-	-
ヘルパンギーナ	全国	報告数	20	10	8	3	7	-	2	-	3	-	2	
		定点当たり	0.01	0.00	0.00	0.00	0.00	-	0.00	-	0.00	-	-	0.00
	全県	報告数	1	2	-	-	-	-	-	-	-	-	-	-
		定点当たり	0.00	0.01	-	-	-	-	-	-	-	-	-	-
	県域	報告数	-	-	-	-	-	-	-	-	-	-	-	-
		定点当たり	-	-	-	-	-	-	-	-	-	-	-	-
流行性耳下腺炎	全国	報告数	18	22	44	49	34	38	18	14	26	3	4	
		定点当たり	0.01	0.01	0.01	0.02	0.01	0.01	0.01	0.01	0.01	0.01	0.00	0.00
	全県	報告数	1	1	3	4	5	1	1	1	1	5	-	-
		定点当たり	0.00	0.00	0.01	0.02	0.02	0.00	0.00	0.00	0.00	0.02	-	-
	県域	報告数	-	1	2	2	4	-	-	-	-	3	-	-
		定点当たり	-	0.01	0.03	0.03	0.05	-	-	-	-	0.04	-	-

**表2 報告数・定点当たり報告数、疾病・年齢階級別
(全県及び横浜市・川崎市・相模原市を除く県域) (その3)**

2019年13週(03月25日～03月31日)

*表2は、各保健福祉事務所からの最新の報告をもとに作成しているため、国の還元データである表1および表3の数値と一致しないことがあります。

眼科定点		項目	合計	～5か月	～11か月	1歳	2	3	4	5	6	7	8
急性出血性結膜炎	全国	報告数	12	-	-	1	-	1	1	-	-	-	-
		定点当たり	0.02	-	-	0.00	-	0.00	0.00	-	-	-	-
	全県	報告数	1	-	-	-	-	-	-	-	-	-	-
		定点当たり	0.02	-	-	-	-	-	-	-	-	-	-
	県域	報告数	-	-	-	-	-	-	-	-	-	-	-
		定点当たり	-	-	-	-	-	-	-	-	-	-	-
流行性角結膜炎	全国	報告数	417	5	3	17	10	13	5	13	8	4	3
		定点当たり	0.60	0.01	0.00	0.02	0.01	0.02	0.01	0.02	0.01	0.01	0.00
	全県	報告数	63	-	-	4	1	-	1	3	2	-	-
		定点当たり	1.21	-	-	0.08	0.02	-	0.02	0.06	0.04	-	-
	県域	報告数	25	-	-	1	1	-	-	1	-	-	-
		定点当たり	1.47	-	-	0.06	0.06	-	-	0.06	-	-	-

基幹定点(週報)		項目	合計	0歳	1-4	5-9	10-14	15-19	20-24	25-29	30-34	35-39	40-44
細菌性髄膜炎	全国	報告数	10	-	1	-	1	-	-	-	-	-	1
		定点当たり	0.02	-	0.00	-	0.00	-	-	-	-	-	0.00
	全県	報告数	-	-	-	-	-	-	-	-	-	-	-
		定点当たり	-	-	-	-	-	-	-	-	-	-	-
	県域	報告数	-	-	-	-	-	-	-	-	-	-	-
		定点当たり	-	-	-	-	-	-	-	-	-	-	-
無菌性髄膜炎	全国	報告数	6	-	-	-	-	-	-	1	-	-	2
		定点当たり	0.01	-	-	-	-	-	-	0.00	-	-	0.00
	全県	報告数	-	-	-	-	-	-	-	-	-	-	-
		定点当たり	-	-	-	-	-	-	-	-	-	-	-
	県域	報告数	-	-	-	-	-	-	-	-	-	-	-
		定点当たり	-	-	-	-	-	-	-	-	-	-	-
マイコプラズマ肺炎	全国	報告数	65	1	16	12	13	6	4	2	1	-	1
		定点当たり	0.14	0.00	0.03	0.03	0.03	0.01	0.01	0.00	0.00	0.00	-
	全県	報告数	1	-	-	-	1	-	-	-	-	-	-
		定点当たり	0.10	-	-	-	0.10	-	-	-	-	-	-
	県域	報告数	1	-	-	-	1	-	-	-	-	-	-
		定点当たり	0.20	-	-	-	0.20	-	-	-	-	-	-
クラミジア肺炎(オウム病を除く)	全国	報告数	6	-	1	-	-	-	-	-	-	-	1
		定点当たり	0.01	-	0.00	-	-	-	-	-	-	-	-
	全県	報告数	-	-	-	-	-	-	-	-	-	-	-
		定点当たり	-	-	-	-	-	-	-	-	-	-	-
	県域	報告数	-	-	-	-	-	-	-	-	-	-	-
		定点当たり	-	-	-	-	-	-	-	-	-	-	-
感染性胃腸炎(ロタウイルス)	全国	報告数	208	15	132	52	4	-	1	-	1	-	-
		定点当たり	0.43	0.03	0.28	0.11	0.01	-	0.00	-	0.00	-	-
	全県	報告数	-	-	-	-	-	-	-	-	-	-	-
		定点当たり	-	-	-	-	-	-	-	-	-	-	-
	県域	報告数	-	-	-	-	-	-	-	-	-	-	-
		定点当たり	-	-	-	-	-	-	-	-	-	-	-

眼科定点		項目	9	10-14	15-19	20-29	30-39	40-49	50-59	60-69	70歳以上
急性出血性結膜炎	全国	報告数	-	-	-	2	-	2	2	2	1
		定点当たり	-	-	-	0.00	-	0.00	0.00	0.00	0.00
	全県	報告数	-	-	-	-	-	-	-	1	-
		定点当たり	-	-	-	-	-	-	-	0.02	-
	県域	報告数	-	-	-	-	-	-	-	-	-
		定点当たり	-	-	-	-	-	-	-	-	-
流行性角結膜炎	全国	報告数	6	10	13	43	96	71	35	36	26
		定点当たり	0.01	0.01	0.02	0.06	0.14	0.10	0.05	0.05	0.04
	全県	報告数	1	2	1	6	13	12	5	3	9
		定点当たり	0.02	0.04	0.02	0.12	0.25	0.23	0.10	0.06	0.17
	県域	報告数	-	1	-	3	8	6	2	2	-
		定点当たり	-	0.06	-	0.18	0.47	0.35	0.12	0.12	-

基幹定点(週報)		項目	45-49	50-54	55-59	60-64	65-69	70歳以上
細菌性髄膜炎	全国	報告数	1	-	-	-	1	4
		定点当たり	0.00	-	-	0.00	0.00	0.01
	全県	報告数	-	-	-	-	-	-
		定点当たり	-	-	-	-	-	-
	県域	報告数	-	-	-	-	-	-
		定点当たり	-	-	-	-	-	-
無菌性髄膜炎	全国	報告数	1	-	-	-	-	2
		定点当たり	0.00	-	-	-	-	0.00
	全県	報告数	-	-	-	-	-	-
		定点当たり	-	-	-	-	-	-
	県域	報告数	-	-	-	-	-	-
		定点当たり	-	-	-	-	-	-
マイコプラズマ肺炎	全国	報告数	3	1	1	-	2	2
		定点当たり	0.01	0.00	0.00	-	0.00	0.00
	全県	報告数	-	-	-	-	-	-
		定点当たり	-	-	-	-	-	-
	県域	報告数	-	-	-	-	-	-
		定点当たり	-	-	-	-	-	-
クラミジア肺炎(オウム病を除く)	全国	報告数	-	-	-	-	1	3
		定点当たり	-	-	-	-	0.00	0.01
	全県	報告数	-	-	-	-	-	-
		定点当たり	-	-	-	-	-	-
	県域	報告数	-	-	-	-	-	-
		定点当たり	-	-	-	-	-	-
感染性胃腸炎(ロタウイルス)	全国	報告数	-	-	1	-	1	1
		定点当たり	-	-	0.00	-	0.00	0.00
	全県	報告数	-	-	-	-	-	-
		定点当たり	-	-	-	-	-	-
	県域	報告数	-	-	-	-	-	-
		定点当たり	-	-	-	-	-	-

表3 5週前～今週の推移 (その1)
(全県及び横浜市・川崎市・相模原市を除く県域)

2019年13週(03月25日～03月31日)

疾病名	項目		5週前	4週前	3週前	2週前	1週前	今週
			08週	09週	10週	11週	12週	13週
			(02月18日 ～02月24 日)	(02月25日 ～03月03 日)	(03月04日 ～03月10 日)	(03月11日 ～03月17 日)	(03月18日 ～03月24 日)	(03月25日 ～03月31 日)
インフルエンザ (高病原性鳥インフル ンザを除く)	全県	報告数	2,659	1,373	755	494	370	276
		定点当たり	7.37	3.85	2.10	1.38	1.03	0.78
	県域	報告数	981	441	252	132	109	75
		定点当たり	8.38	3.77	2.15	1.12	0.93	0.64
RSウイルス 感染症	全県	報告数	66	55	48	48	51	46
		定点当たり	0.29	0.24	0.21	0.21	0.22	0.20
	県域	報告数	18	19	25	13	18	23
		定点当たり	0.25	0.26	0.34	0.18	0.25	0.31
咽頭結膜熱	全県	報告数	17	30	33	34	30	36
		定点当たり	0.07	0.13	0.14	0.15	0.13	0.16
	県域	報告数	3	8	15	12	20	26
		定点当たり	0.04	0.11	0.21	0.16	0.27	0.35
A群溶血性レ ンサ球菌咽頭 炎	全県	報告数	530	460	523	549	493	399
		定点当たり	2.30	2.03	2.28	2.41	2.13	1.74
	県域	報告数	132	135	127	151	136	97
		定点当たり	1.81	1.85	1.74	2.04	1.86	1.31
感染性胃腸炎	全県	報告数	1,282	1,285	1,286	1,279	1,128	1,067
		定点当たり	5.57	5.66	5.62	5.61	4.88	4.66
	県域	報告数	381	399	383	415	340	311
		定点当たり	5.22	5.47	5.25	5.61	4.66	4.20
水痘	全県	報告数	61	77	94	86	118	91
		定点当たり	0.27	0.34	0.41	0.38	0.51	0.40
	県域	報告数	16	29	13	32	26	25
		定点当たり	0.22	0.40	0.18	0.43	0.36	0.34
手足口病	全県	報告数	14	25	26	23	18	11
		定点当たり	0.06	0.11	0.11	0.10	0.08	0.05
	県域	報告数	5	3	9	13	7	6
		定点当たり	0.07	0.04	0.12	0.18	0.10	0.08
伝染性紅斑	全県	報告数	126	104	99	110	103	62
		定点当たり	0.55	0.46	0.43	0.48	0.45	0.27
	県域	報告数	49	35	47	42	49	26
		定点当たり	0.67	0.48	0.64	0.57	0.67	0.35
突発性発しん	全県	報告数	73	83	81	88	95	89
		定点当たり	0.32	0.37	0.35	0.39	0.41	0.39
	県域	報告数	20	36	25	33	36	25
		定点当たり	0.27	0.49	0.34	0.45	0.49	0.34

表3 5週前～今週の推移 (その2)
 (全県及び横浜市・川崎市・相模原市を除く県域)

2019年13週(03月25日～03月31日)

疾病名	項目		5週前	4週前	3週前	2週前	1週前	今週
			08週	09週	10週	11週	12週	13週
			(02月18日 ～02月24 日)	(02月25日 ～03月03 日)	(03月04日 ～03月10 日)	(03月11日 ～03月17 日)	(03月18日 ～03月24 日)	(03月25日 ～03月31 日)
ヘルパンギーナ	全県	報告数	1	1	3	1	2	4
		定点当たり	0.00	0.00	0.01	0.00	0.01	0.02
	県域	報告数	-	1	-	-	-	-
		定点当たり	-	0.01	-	-	-	-
流行性耳下腺炎	全県	報告数	28	23	29	32	19	23
		定点当たり	0.12	0.10	0.13	0.14	0.08	0.10
	県域	報告数	18	12	18	18	6	13
		定点当たり	0.25	0.16	0.25	0.24	0.08	0.18
急性出血性結膜炎	全県	報告数	-	-	-	-	-	1
		定点当たり	-	-	-	-	-	0.02
	県域	報告数	-	-	-	-	-	-
		定点当たり	-	-	-	-	-	-
流行性角結膜炎	全県	報告数	40	50	36	47	51	63
		定点当たり	0.87	0.98	0.71	0.94	1.02	1.21
	県域	報告数	13	19	16	14	26	25
		定点当たり	0.81	1.12	0.94	0.82	1.53	1.47
細菌性髄膜炎	全県	報告数	1	1	1	-	-	1
		定点当たり	0.09	0.09	0.09	-	-	0.09
	県域	報告数	-	-	-	-	-	1
		定点当たり	-	-	-	-	-	0.20
無菌性髄膜炎	全県	報告数	-	-	-	-	-	-
		定点当たり	-	-	-	-	-	-
	県域	報告数	-	-	-	-	-	-
		定点当たり	-	-	-	-	-	-
マイコプラズマ肺炎	全県	報告数	2	-	-	-	-	1
		定点当たり	0.18	-	-	-	-	0.09
	県域	報告数	-	-	-	-	-	1
		定点当たり	-	-	-	-	-	0.20
クラミジア肺炎 (オウム病を除く)	全県	報告数	-	-	-	-	-	-
		定点当たり	-	-	-	-	-	-
	県域	報告数	-	-	-	-	-	-
		定点当たり	-	-	-	-	-	-
感染性胃腸炎 (ロタウイルス)	全県	報告数	-	2	2	5	2	5
		定点当たり	-	0.18	0.18	0.50	0.18	0.45
	県域	報告数	-	-	-	2	-	1
		定点当たり	-	-	-	0.40	-	0.20