



# 神奈川県感染症発生情報 (11週報)

(3月11日～3月17日)

<http://www.eiken.pref.kanagawa.jp/>



## 今週の注目感染症

～麻しん～ 県内で報告が続いています。感染から10～12日後に発熱、咳、鼻水などがみられ、続いて高熱、発疹が現れます。感染力が非常に強く、予防にはワクチン接種が最も有効です。麻しんを疑う症状がみられる場合は、予め麻しんを疑う旨を連絡の上で医療機関を受診しましょう。

～風しん～ 県内で今週も6件の報告があり、流行が続いています。

## 今週の全数把握対象疾患

(当該週の国による集計及び各保健福祉事務所からの報告をもとに期日を決めて集計しているため、集計数が前後することがあります。)

分類	対象疾患	内訳				神奈川県 (今週)	神奈川県 (2019年累計)
		県域	横浜市	川崎市	相模原市		
二類	結核	17	10	3	1	31	309
三類	腸管出血性大腸菌感染症	1			1	2	10
四類	E型肝炎	1	1	1		3	15
	A型肝炎			1	1	2	9
	レジオネラ症	1	1	1		3	20
五類	ウイルス性肝炎	1				1	2
	カルバペネム耐性腸内細菌科細菌感染症	1				1	24
	劇症型溶血性レンサ球菌感染症	1				1	16
	侵襲性肺炎球菌感染症	2				2	61
	水痘(入院例)				1	1	10
	梅毒	1				1	46
	百日咳	1	2	4		7	144
	風しん	1	3	2		6	130
麻しん	2				2	15	

## 全数把握対象疾患情報

- 結核31例：年齢群は10歳代1例、20歳代2例、30歳代1例、40歳代3例、60歳代4例、70歳代12例、80歳代6例、90歳代2例、病型は肺結核19例、肺結核及び結核性胸膜炎1例、肺結核及び脊椎結核1例、結核性胸膜炎1例、結核性リンパ節炎1例、無症状病原体保有者8例
- 腸管出血性大腸菌感染症2例：年齢群は20歳代1例、60歳代1例、血清型・毒素型はO157 VT2 1例、O111 VT1 1例、推定感染経路は経口感染1例、不明1例、感染地域は神奈川県2例
- E型肝炎3例：年齢群は40歳代1例、60歳代1例、80歳代1例。推定感染経路は経口感染1例、不明2例、推定感染地域は不明3例
- A型肝炎2例：年齢群は50歳代1例、60歳代1例、推定感染経路は経口感染2例、推定感染地域は神奈川県1例、ポリビア多民族国1例、ワクチン接種歴はなし2例
- レジオネラ症3例：年齢群は60歳代1例、70歳代1例、80歳代1例、病型は肺炎型2例、ポンティアック熱型1例、推定感染経路は水系感染3例、推定感染地域は神奈川県2例、神奈川県及び静岡県1例
- ウイルス性肝炎1例：年齢群は20歳代、病型はB型、推定感染経路は性的接触、感染地域は神奈川県、ワクチン接種歴はなし
- カルバペネム耐性腸内細菌科細菌感染症1例：年齢群は60歳代、菌種は*Proteus mirabilis*、感染経路は以前からの保菌、感染地域は神奈川県
- 劇症型溶血性レンサ球菌感染症1例：年齢群は80歳代、推定感染経路は創傷感染、推定感染地域は神奈川県
- 侵襲性肺炎球菌感染症2例：年齢群は30歳代1例、80歳代1例、推定感染経路は飛沫・飛沫核感染1例、不明1例、推定感染地域は神奈川県2例、ワクチン接種歴は接種あり1例、なし1例
- 水痘(入院例)1例：年齢群は30歳代、推定感染原因は飛沫・飛沫核感染、推定感染地域は神奈川県、ワクチン接種歴は不明
- 梅毒1例：年齢群は20歳代、病型は早期顕性梅毒Ⅱ期、推定感染経路は性的接触、推定感染地域は神奈川県
- 百日咳7例：年齢群は10歳未満3例、10歳代3例、70歳代1例、推定感染原因は家族内感染2例、不明5例、推定感染地域は神奈川県4例、都道府県不明3例、ワクチン接種歴は接種あり4例、不明3例
- 風しん6例：男女別は男性5例、女性1例、年齢群は10歳代1例、20歳代1例、40歳代3例、50歳代1例、推定感染経路は飛沫感染2例、不明5例、推定感染地域は神奈川県4例、都道府県不明2例、ワクチン接種歴は接種なし1例、不明5例
- 麻しん2例：年齢群は10歳未満2例、推定感染経路は飛沫・飛沫核感染及び接触感染2例、推定感染地域は神奈川県2例、ワクチン接種歴は接種あり2例

## 今週の定点把握対象疾患

- 流行性耳下腺炎の定点当たりの報告数は、鎌倉保健福祉事務所三崎センター管内(5.50)で注意報レベル(3)を超えています。
- 水痘の定点当たりの報告数は、鎌倉保健福祉事務所管内(1.33)で注意報レベル(1)を超えています。

## 神奈川県感染症情報センター

神奈川県衛生研究所 企画情報部 衛生情報課

TEL:0467-83-4400(代表)

FAX:0467-89-5211(企画情報部)

感染症発生動向調査事業は「感染症の予防及び感染症の患者に対する医療に関する法律」によって行われています。

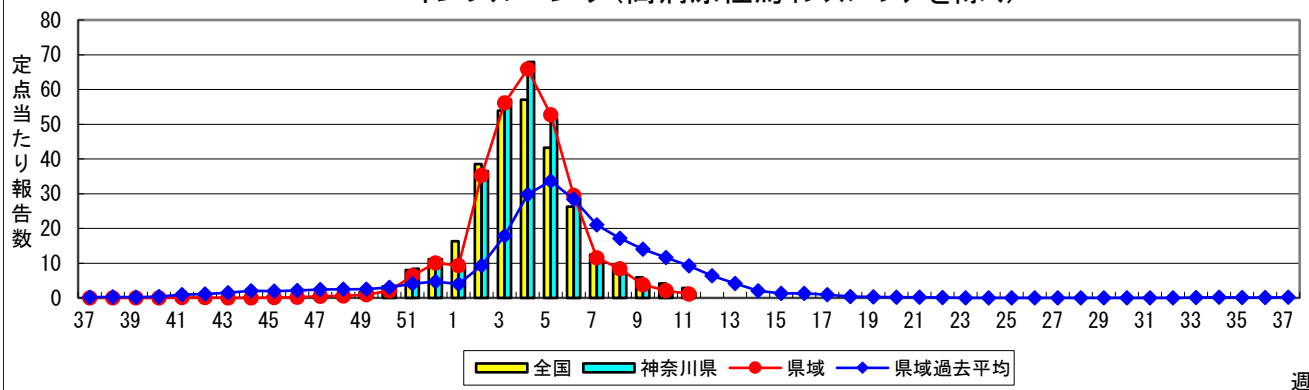
\*県域とは、神奈川県内の市町村のうち横浜市、川崎市、相模原市を除いた地域です

# 感染症発生動向調査: 週報対象疾患の時系列グラフ

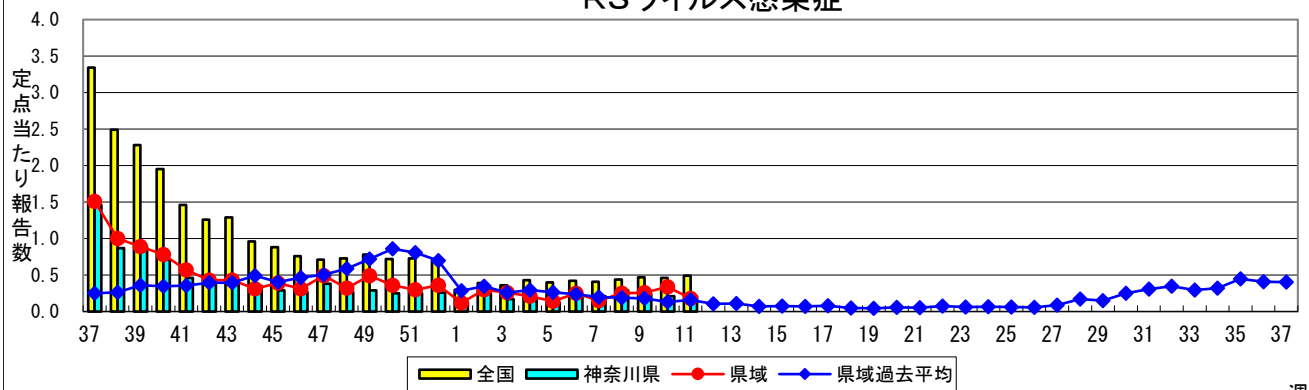
※疾患名の括弧書きは、一般名称であり、正式名称ではありません。

※神奈川県&県域(横浜市・川崎市・相模原市を除く)のデータです。

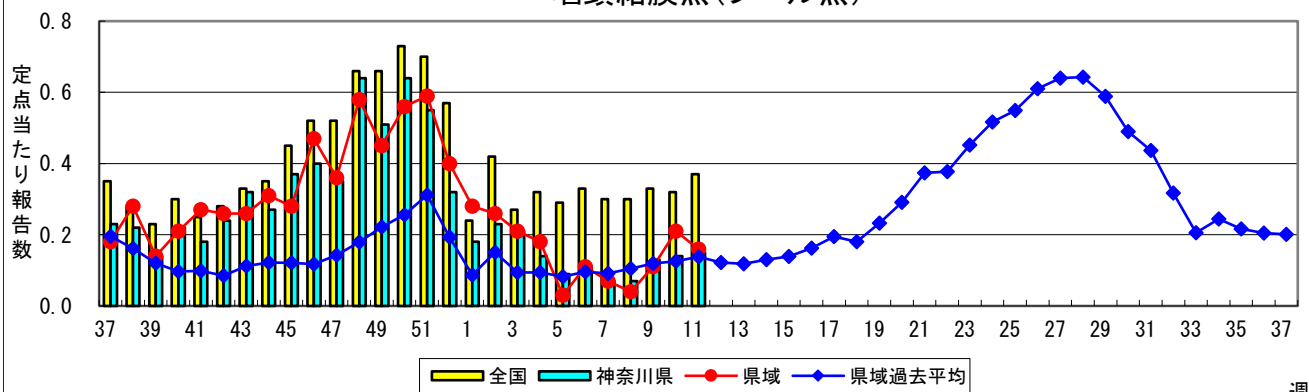
## インフルエンザ(高病原性鳥インフルエンザを除く)



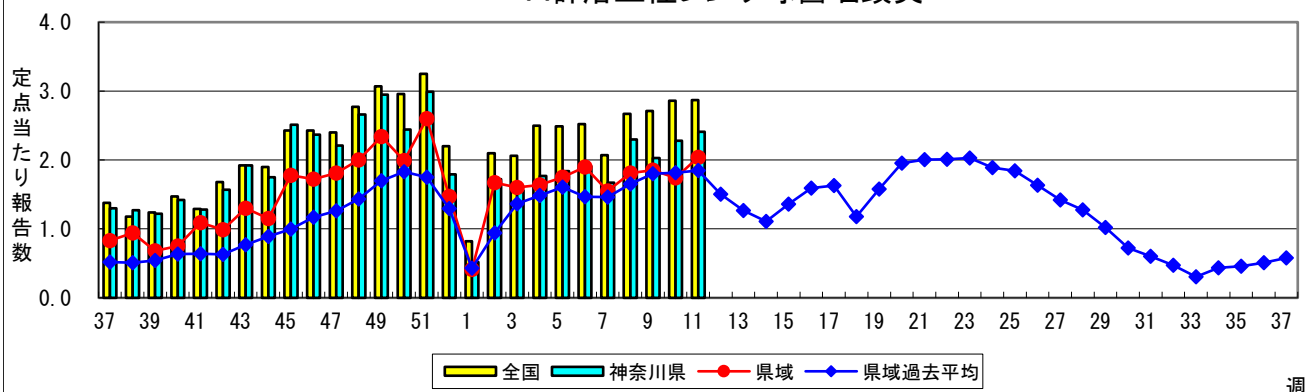
## RSウイルス感染症



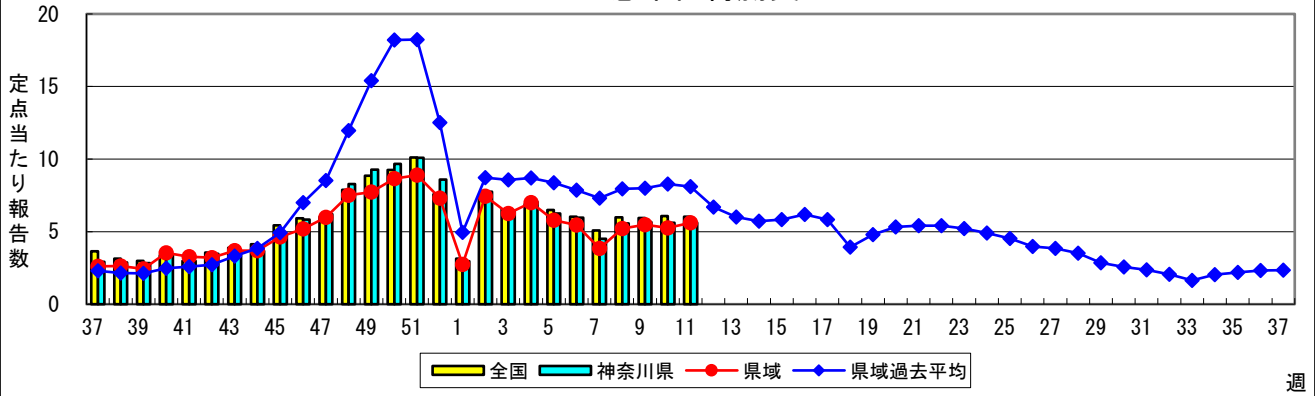
## 咽頭結膜熱(プール熱)



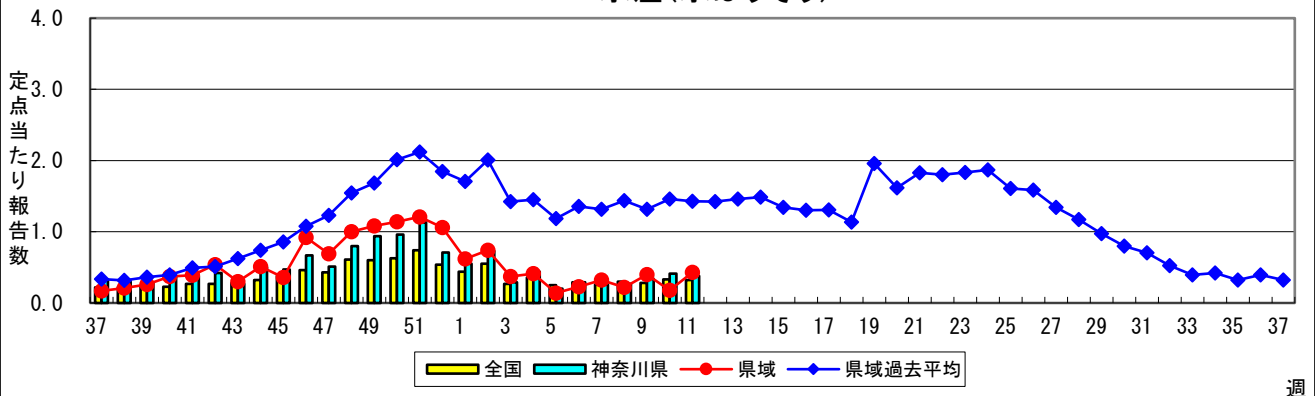
## A群溶血性レンサ球菌咽頭炎



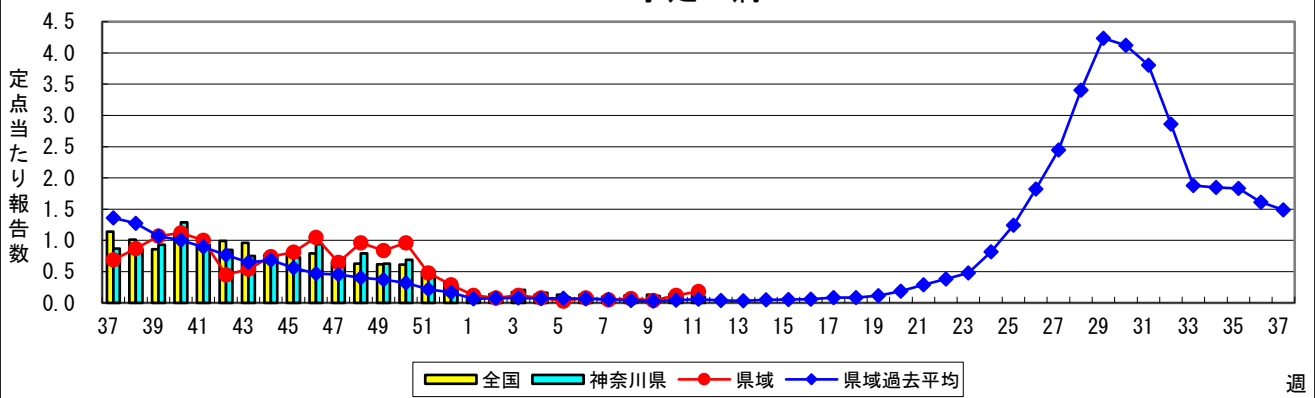
### 感染性胃腸炎



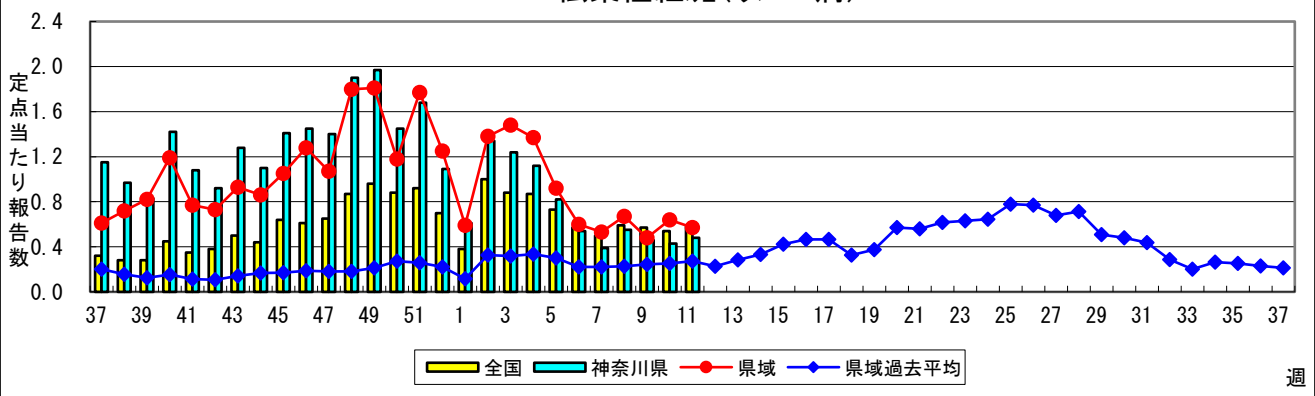
### 水痘(水ぼうそう)



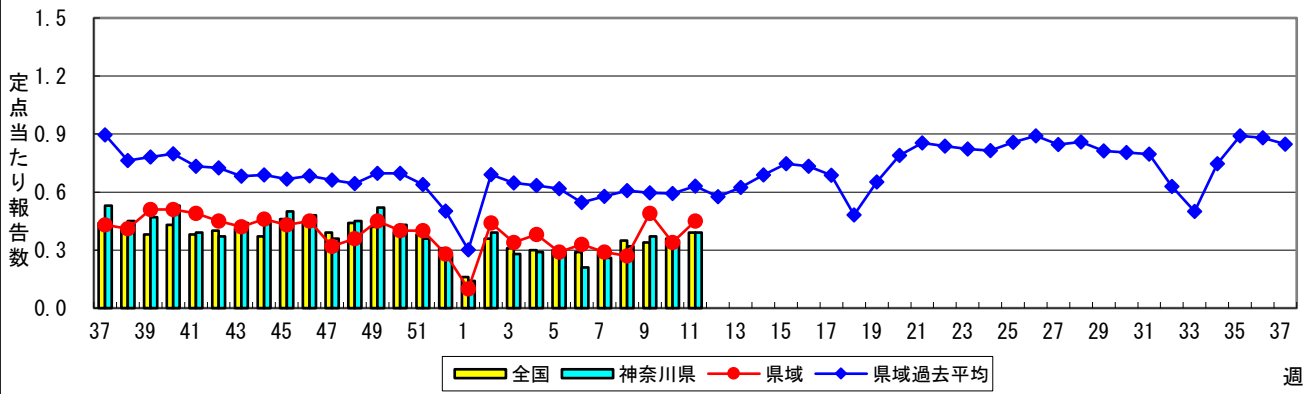
### 手足口病



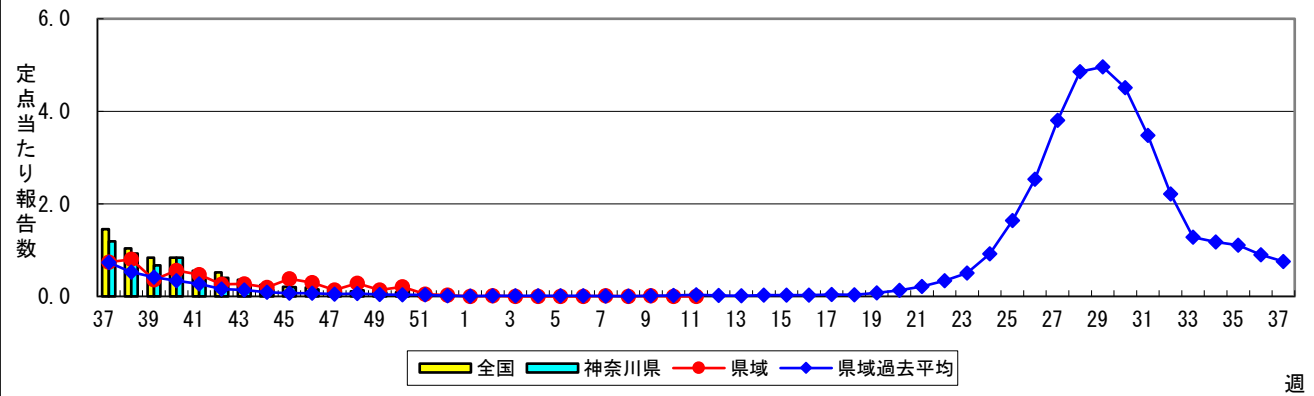
### 伝染性紅斑(リンゴ病)



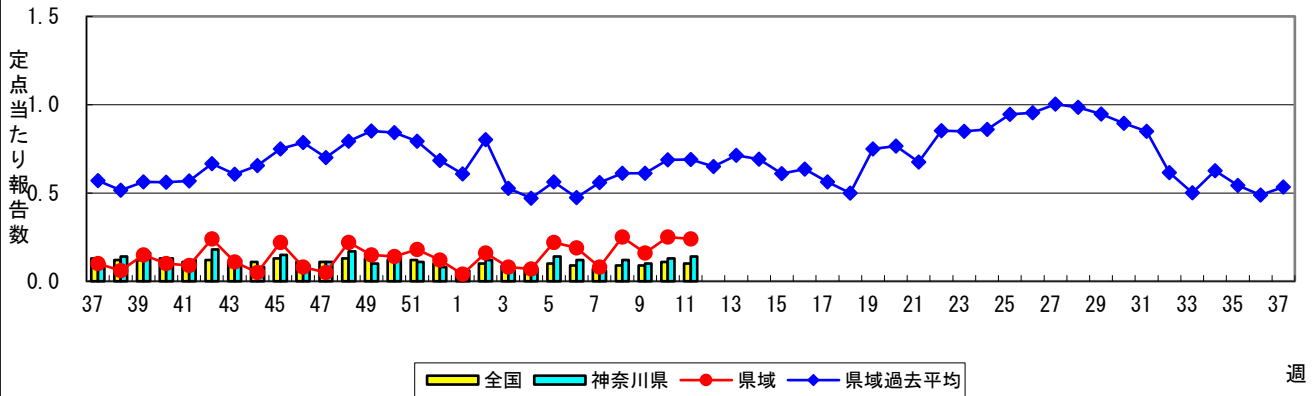
### 突発性発しん



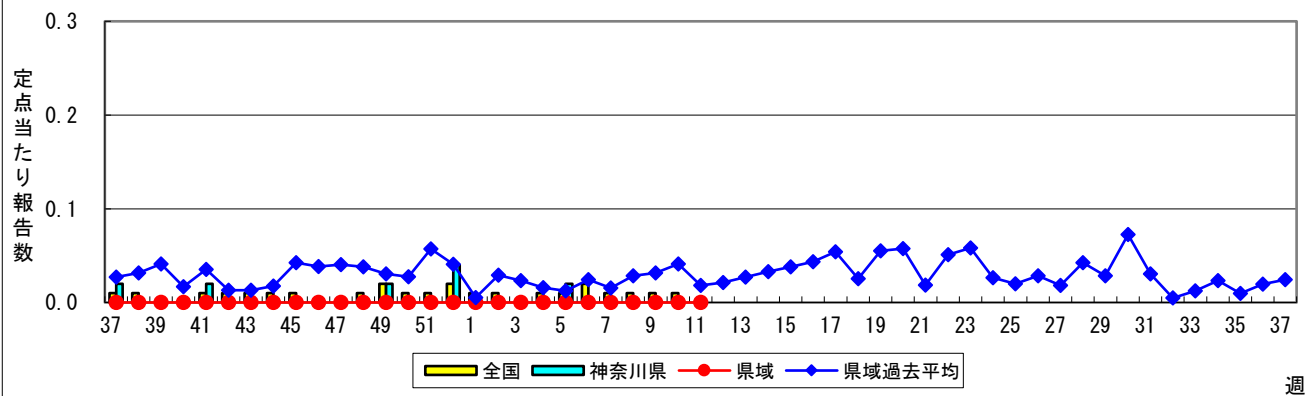
### ヘルパンギーナ



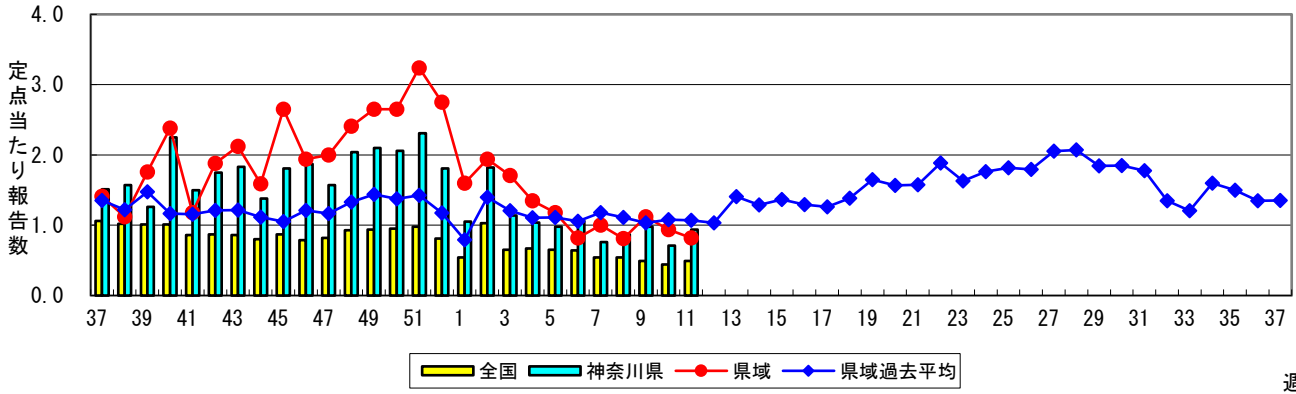
### 流行性耳下腺炎(おたふくかぜ)



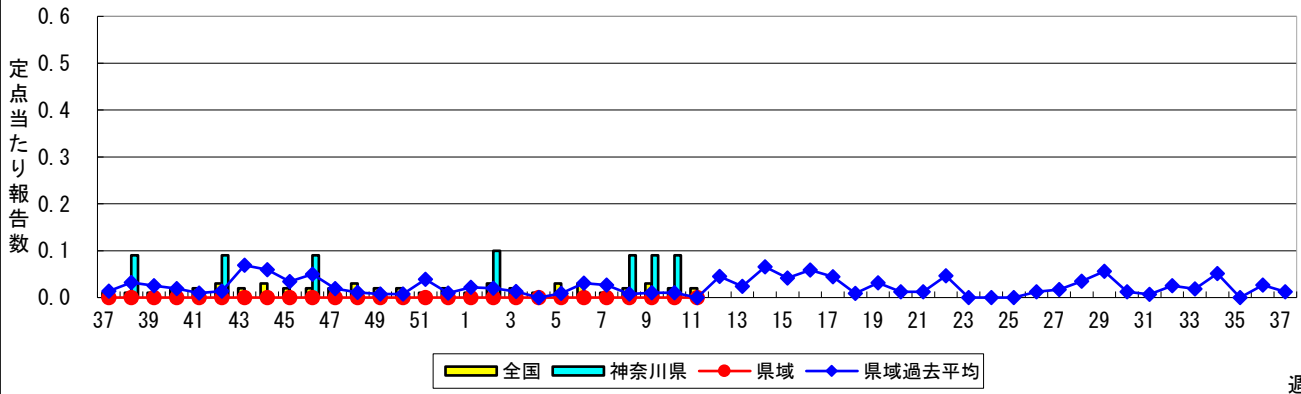
### 急性出血性結膜炎



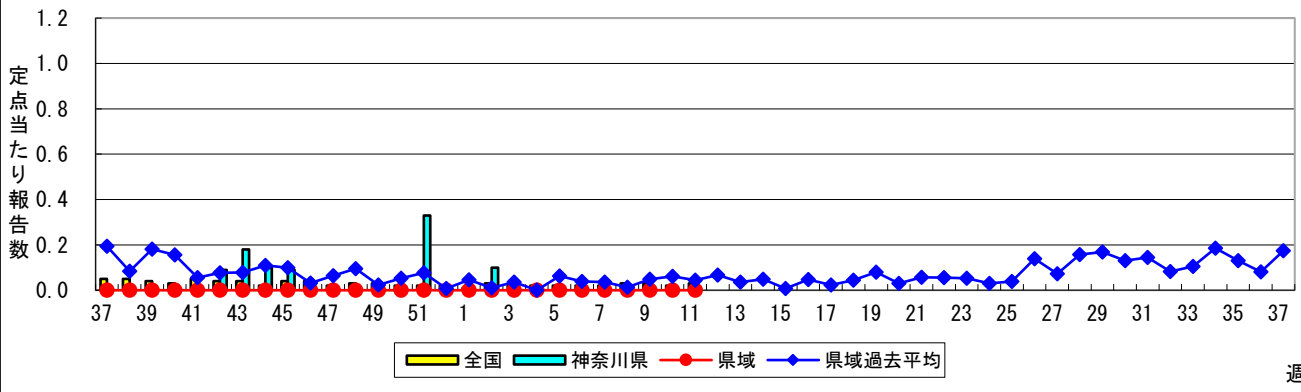
### 流行性角結膜炎



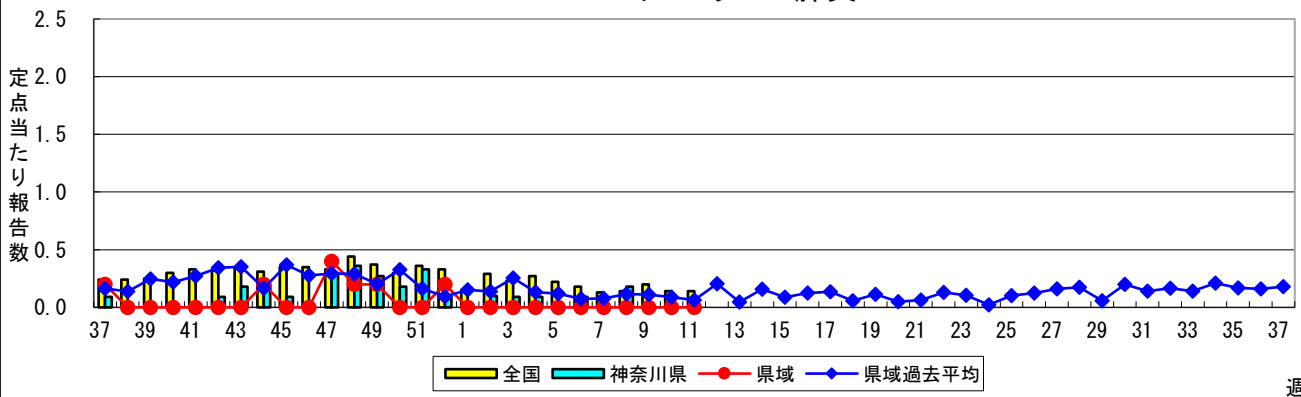
### 細菌性髄膜炎



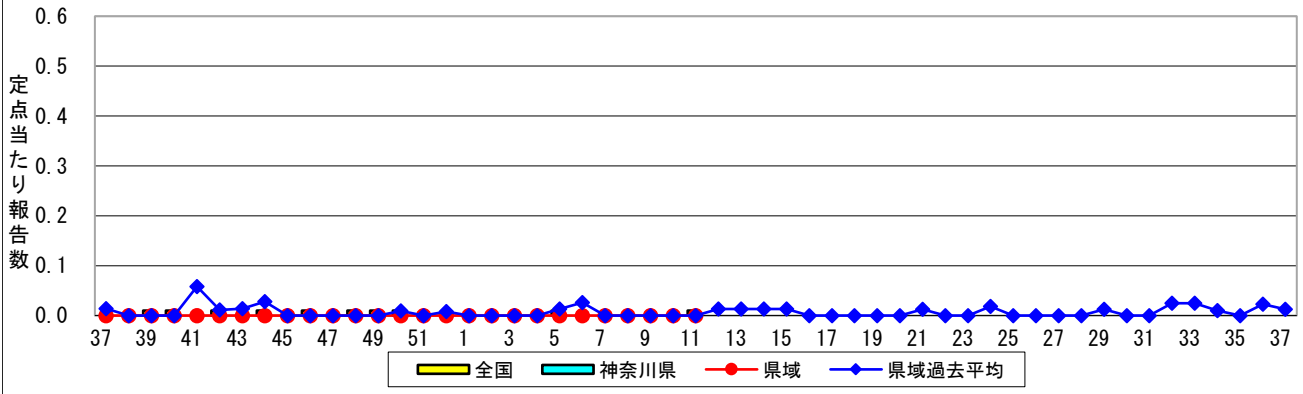
### 無菌性髄膜炎



### マイコプラズマ肺炎



### クラミジア肺炎(オウム病を除く)



### 感染性胃腸炎(ロタウイルス)

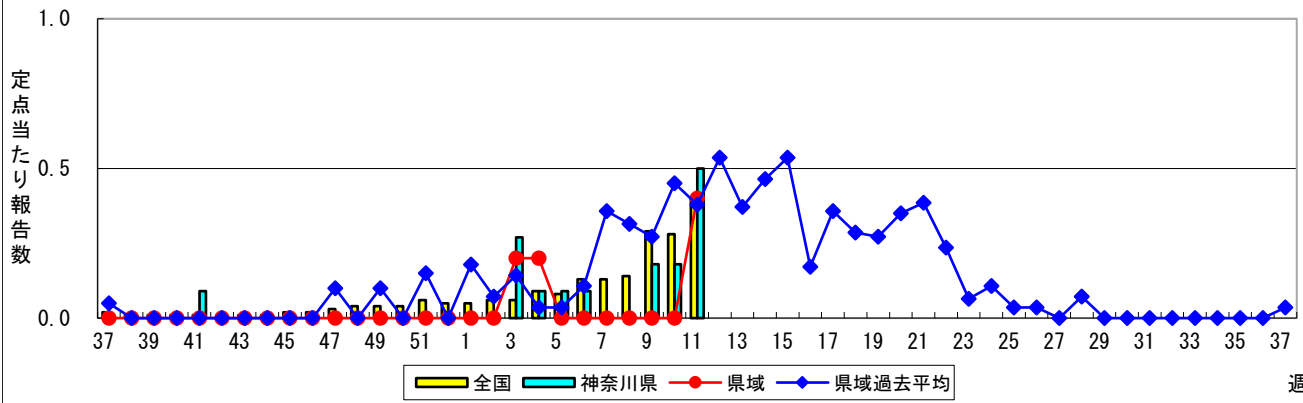


表1 報告数・定点当たり報告数 疾病、政令市・保健所別 (その1)

2019年11週(03月11日~03月17日)

神奈川県	インフルエンザ (高病原性鳥インフルエンザを除く)		RSウイルス感染症		咽頭結膜熱		A群溶血性レンサ球菌咽頭炎		感染性胃腸炎	
	報告数	定点当たり	報告数	定点当たり	報告数	定点当たり	報告数	定点当たり	報告数	定点当たり
全県	494	1.38	48	0.21	34	0.15	549	2.41	1,279	5.61
横浜市	232	1.63	28	0.32	16	0.18	218	2.48	445	5.06
川崎市	66	1.08	5	0.14	4	0.11	140	3.78	222	6.00
相模原市	64	1.73	2	0.07	2	0.07	40	1.38	197	6.79
県域 (横浜市、川崎市、相模原市を除く)	132	1.12	13	0.18	12	0.16	151	2.04	415	5.61
横須賀市	15	1.07	2	0.22	3	0.33	7	0.78	52	5.78
藤沢市	11	0.69	3	0.30	2	0.20	30	3.00	41	4.10
茅ヶ崎市	5	0.45	-	-	-	-	16	2.29	37	5.29
平塚	19	1.73	2	0.29	-	-	8	1.14	61	8.71
平塚 秦野センター	3	0.30	-	-	-	-	13	2.17	19	3.17
鎌倉	8	0.80	1	0.17	-	-	7	1.17	32	5.33
鎌倉 三崎センター	2	0.67	-	-	-	-	7	3.50	17	8.50
小田原	14	1.40	-	-	-	-	13	2.17	61	10.17
小田原 足柄上センター	4	0.80	-	-	-	-	1	0.33	3	1.00
厚木	38	2.24	4	0.36	7	0.64	40	3.64	67	6.09
厚木 大和センター	13	1.18	1	0.14	-	-	9	1.29	25	3.57

神奈川県	水痘		手足口病		伝染性紅斑		突発性発しん	
	報告数	定点当たり	報告数	定点当たり	報告数	定点当たり	報告数	定点当たり
全県	86	0.38	23	0.10	110	0.48	88	0.39
横浜市	37	0.42	5	0.06	33	0.38	33	0.38
川崎市	12	0.32	-	-	19	0.51	15	0.41
相模原市	5	0.17	5	0.17	16	0.55	7	0.24
県域 (横浜市、川崎市、相模原市を除く)	32	0.43	13	0.18	42	0.57	33	0.45
横須賀市	3	0.33	-	-	1	0.11	4	0.44
藤沢市	4	0.40	4	0.40	8	0.80	4	0.40
茅ヶ崎市	1	0.14	-	-	3	0.43	5	0.71
平塚	6	0.86	3	0.43	-	-	2	0.29
平塚 秦野センター	-	-	-	-	4	0.67	-	-
鎌倉	8	1.33	-	-	3	0.50	4	0.67
鎌倉 三崎センター	-	-	-	-	-	-	1	0.50
小田原	2	0.33	1	0.17	8	1.33	6	1.00
小田原 足柄上センター	-	-	-	-	-	-	-	-
厚木	7	0.64	5	0.45	14	1.27	5	0.45
厚木 大和センター	1	0.14	-	-	1	0.14	2	0.29

神奈川県	ヘルパンギーナ		流行性耳下腺炎		急性出血性結膜炎		流行性角結膜炎		細菌性髄膜炎	
	報告数	定点当たり	報告数	定点当たり	報告数	定点当たり	報告数	定点当たり	報告数	定点当たり
全県	1	0.00	32	0.14	-	-	47	0.94	-	-
横浜市	-	-	10	0.11	-	-	21	1.05	-	-
川崎市	-	-	2	0.05	-	-	11	1.22	-	-
相模原市	1	0.03	2	0.07	-	-	1	0.25	-	-
県域 (横浜市、川崎市、相模原市を除く)	-	-	18	0.24	-	-	14	0.82	-	-
横須賀市	-	-	5	0.56	-	-	6	3.00	-	-
藤沢市	-	-	-	-	-	-	-	-	-	-
茅ヶ崎市	-	-	-	-	-	-	1	0.50	...	...
平塚	-	-	-	-	-	-	-	-	-	-
平塚 秦野センター	-	-	-	-	-	-	-	-	...	...
鎌倉	-	-	1	0.17	-	-	-	-	...	...
鎌倉 三崎センター	-	-	11	5.50	...	...	...	...	...	...
小田原	-	-	-	-	-	-	-	-	...	...
小田原 足柄上センター	-	-	-	-	...	...	...	...	-	-
厚木	-	-	1	0.09	-	-	7	2.33	-	-
厚木 大和センター	-	-	-	-	-	-	-	-	...	...





表2 報告数・定点当たり報告数、疾病・年齢階級別  
(全県及び横浜市・川崎市・相模原市を除く県域) (その1)

2019年11週(03月11日~03月17日)

\*表2は、各保健福祉事務所からの最新の報告をもとに作成しているため、国の週元データである表1および表3の数値と一致しないことがあります。

インフルエンザ定点	項目	合計	~5か月	~11か月	1歳	2	3	4	5	6	7	8	
インフルエンザ (高病原性鳥インフルエンザを除く)	全国	報告数	14,488	52	198	560	584	689	807	855	872	792	763
		定点当たり	2.92	0.01	0.04	0.11	0.12	0.14	0.16	0.17	0.18	0.16	0.15
	全県	報告数	494	1	7	12	12	15	26	21	36	25	23
		定点当たり	1.38	0.00	0.02	0.03	0.03	0.04	0.07	0.06	0.10	0.07	0.06
	県域	報告数	132	-	1	4	3	3	9	8	11	12	8
		定点当たり	1.12	-	0.01	0.03	0.03	0.03	0.08	0.07	0.09	0.10	0.07

小児科定点	項目	合計	~5か月	~11か月	1歳	2	3	4	5	6	7	8	
RSウイルス 感染症	全国	報告数	1,558	270	287	518	247	112	58	21	24	7	3
		定点当たり	0.49	0.09	0.09	0.16	0.08	0.04	0.02	0.01	0.01	0.00	0.00
	全県	報告数	48	9	10	17	8	2	1	1	-	-	-
		定点当たり	0.21	0.04	0.04	0.07	0.04	0.01	0.00	0.00	-	-	-
	県域	報告数	13	2	1	8	2	-	-	-	-	-	-
		定点当たり	0.18	0.03	0.01	0.11	0.03	-	-	-	-	-	-
咽頭結膜熱	全国	報告数	1,176	2	72	301	183	149	183	93	84	32	32
		定点当たり	0.37	0.00	0.02	0.10	0.06	0.05	0.06	0.03	0.03	0.01	0.01
	全県	報告数	34	-	5	2	4	4	8	2	6	3	-
		定点当たり	0.15	-	0.02	0.01	0.02	0.02	0.04	0.01	0.03	0.01	-
	県域	報告数	12	-	-	-	-	-	6	1	3	2	-
		定点当たり	0.16	-	-	-	-	-	0.08	0.01	0.04	0.03	-
A群溶血性レンサ球菌咽頭炎	全国	報告数	9,075	1	32	273	571	863	1,242	1,306	1,293	832	714
		定点当たり	2.87	0.00	0.01	0.09	0.18	0.27	0.39	0.41	0.41	0.26	0.23
	全県	報告数	549	-	-	10	19	49	83	82	76	56	51
		定点当たり	2.41	-	-	0.04	0.08	0.21	0.36	0.36	0.33	0.25	0.22
	県域	報告数	151	-	-	4	7	7	25	25	21	12	13
		定点当たり	2.04	-	-	0.05	0.09	0.09	0.34	0.34	0.28	0.16	0.18
感染性胃腸炎	全国	報告数	19,135	135	864	2,363	2,034	1,904	2,045	1,885	1,595	1,201	986
		定点当たり	6.04	0.04	0.27	0.75	0.64	0.60	0.65	0.60	0.50	0.38	0.31
	全県	報告数	1,279	5	50	128	101	136	148	122	120	88	73
		定点当たり	5.61	0.02	0.22	0.56	0.44	0.60	0.65	0.54	0.53	0.39	0.32
	県域	報告数	415	1	16	40	35	43	47	36	46	33	23
		定点当たり	5.61	0.01	0.22	0.54	0.47	0.58	0.64	0.49	0.62	0.45	0.31
水痘	全国	報告数	1,028	9	14	56	39	80	110	139	109	139	98
		定点当たり	0.32	0.00	0.00	0.02	0.01	0.03	0.03	0.04	0.03	0.04	0.03
	全県	報告数	86	-	-	3	2	4	9	5	9	14	23
		定点当たり	0.38	-	-	0.01	0.01	0.02	0.04	0.02	0.04	0.06	0.10
	県域	報告数	32	-	-	3	1	-	5	2	2	1	11
		定点当たり	0.43	-	-	0.04	0.01	-	0.07	0.03	0.03	0.01	0.15

インフルエンザ定点	項目	9	10-14	15-19	20-29	30-39	40-49	50-59	60-69	70-79	80歳以上	
インフルエンザ (高病原性鳥インフルエンザを除く)	全国	報告数	706	2,581	664	653	1,005	855	601	478	377	396
		定点当たり	0.14	0.52	0.13	0.13	0.20	0.17	0.12	0.10	0.08	0.08
	全県	報告数	29	110	28	12	49	38	22	14	11	3
		定点当たり	0.08	0.31	0.08	0.03	0.14	0.11	0.06	0.04	0.03	0.01
	県域	報告数	4	19	8	4	12	12	5	2	7	-
		定点当たり	0.03	0.16	0.07	0.03	0.10	0.10	0.04	0.02	0.06	-

小児科定点	項目	9	10-14	15-19	20歳以上	
RSウイルス 感染症	全国	報告数	1	4	1	5
		定点当たり	0.00	0.00	0.00	0.00
	全県	報告数	-	-	-	-
		定点当たり	-	-	-	-
	県域	報告数	-	-	-	-
		定点当たり	-	-	-	-
咽頭結膜熱	全国	報告数	11	21	-	13
		定点当たり	0.00	0.01	-	0.00
	全県	報告数	-	-	-	-
		定点当たり	-	-	-	-
	県域	報告数	-	-	-	-
		定点当たり	-	-	-	-
A群溶血性レンサ球菌咽頭炎	全国	報告数	539	960	84	365
		定点当たり	0.17	0.30	0.03	0.12
	全県	報告数	43	52	2	26
		定点当たり	0.19	0.23	0.01	0.11
	県域	報告数	12	14	2	9
		定点当たり	0.16	0.19	0.03	0.12
感染性胃腸炎	全国	報告数	685	1,686	263	1,489
		定点当たり	0.22	0.53	0.08	0.47
	全県	報告数	54	111	17	126
		定点当たり	0.24	0.49	0.07	0.55
	県域	報告数	17	43	1	34
		定点当たり	0.23	0.58	0.01	0.46
水痘	全国	報告数	84	137	4	10
		定点当たり	0.03	0.04	0.00	0.00
	全県	報告数	7	10	-	-
		定点当たり	0.03	0.04	-	-
	県域	報告数	3	4	-	-
		定点当たり	0.04	0.05	-	-

表2 報告数・定点当たり報告数、疾病・年齢階級別  
(全県及び横浜市・川崎市・相模原市を除く県域) (その2)

2019年11週(03月11日~03月17日)

\*表2は、各保健福祉事務所からの最新の報告をもとに作成しているため、国の還元データである表1および表3の数値と一致しないことがあります

小児科定点		項目	合計	~5か月	~11か月	1歳
手足口病	全国	報告数	511	5	28	171
		定点当たり	0.16	0.00	0.01	0.05
	全県	報告数	23	-	-	4
		定点当たり	0.10	-	-	0.02
	県域	報告数	13	-	-	2
		定点当たり	0.18	-	-	0.03
伝染性紅斑	全国	報告数	1,836	-	12	85
		定点当たり	0.58	-	0.00	0.03
	全県	報告数	110	-	1	1
		定点当たり	0.48	-	0.00	0.00
	県域	報告数	42	-	-	-
		定点当たり	0.57	-	-	-
突発性発しん	全国	報告数	1,249	16	392	668
		定点当たり	0.39	0.01	0.12	0.21
	全県	報告数	88	-	28	47
		定点当たり	0.39	-	0.12	0.21
	県域	報告数	33	-	10	20
		定点当たり	0.45	-	0.14	0.27
ヘルパンギーナ	全国	報告数	84	-	5	23
		定点当たり	0.03	-	0.00	0.01
	全県	報告数	1	-	-	-
		定点当たり	0.00	-	-	-
	県域	報告数	-	-	-	-
		定点当たり	-	-	-	-
流行性耳下腺炎	全国	報告数	306	-	1	7
		定点当たり	0.10	-	0.00	0.00
	全県	報告数	32	-	-	-
		定点当たり	0.14	-	-	-
	県域	報告数	18	-	-	-
		定点当たり	0.24	-	-	-

小児科定点		項目	2	3	4	5	6	7	8	9	10-14	15-19	20歳以上
手足口病	全国	報告数	120	64	52	26	27	4	7	2	4	-	1
		定点当たり	0.04	0.02	0.02	0.01	0.01	0.00	0.00	0.00	0.00	-	0.00
	全県	報告数	5	3	4	2	5	-	-	-	-	-	-
		定点当たり	0.02	0.01	0.02	0.01	0.02	-	-	-	-	-	-
	県域	報告数	2	3	1	1	4	-	-	-	-	-	-
		定点当たり	0.03	0.04	0.01	0.01	0.05	-	-	-	-	-	-
伝染性紅斑	全国	報告数	109	210	293	345	304	152	117	94	98	2	15
		定点当たり	0.03	0.07	0.09	0.11	0.10	0.05	0.04	0.03	0.03	0.00	0.00
	全県	報告数	9	10	20	18	24	8	6	7	5	-	1
		定点当たり	0.04	0.04	0.09	0.08	0.11	0.04	0.03	-	-	-	-
	県域	報告数	4	5	5	9	11	2	1	4	-	-	1
		定点当たり	0.05	0.07	0.07	0.12	0.15	0.03	0.01	0.05	-	-	0.01
突発性発しん	全国	報告数	121	27	17	5	2	-	-	-	1	-	-
		定点当たり	0.04	0.01	0.01	0.00	0.00	-	-	-	0.00	-	-
	全県	報告数	11	-	1	1	-	-	-	-	-	-	-
		定点当たり	0.05	-	0.00	0.00	-	-	-	-	-	-	-
	県域	報告数	3	-	-	-	-	-	-	-	-	-	-
		定点当たり	0.04	-	-	-	-	-	-	-	-	-	-
ヘルパンギーナ	全国	報告数	16	10	6	6	5	2	1	2	2	2	4
		定点当たり	0.01	0.00	0.00	0.00	0.00	0.00	0.00	0.00	0.00	0.00	0.00
	全県	報告数	-	-	-	-	-	-	-	-	-	-	1
		定点当たり	-	-	-	-	-	-	-	-	-	-	0.00
	県域	報告数	-	-	-	-	-	-	-	-	-	-	-
		定点当たり	-	-	-	-	-	-	-	-	-	-	-
流行性耳下腺炎	全国	報告数	16	34	49	41	37	38	30	21	25	2	5
		定点当たり	0.01	0.01	0.02	0.01	0.01	0.01	0.01	0.01	0.01	0.01	0.00
	全県	報告数	1	3	9	3	2	4	2	1	5	-	2
		定点当たり	0.00	0.01	0.04	0.01	0.01	0.02	0.01	0.00	0.02	-	0.01
	県域	報告数	1	2	6	1	1	2	1	-	4	-	-
		定点当たり	0.01	0.03	0.08	0.01	0.01	0.03	0.01	-	0.05	-	-

表2 報告数・定点当たり報告数、疾病・年齢級別  
(全県及び横浜市・川崎市・相模原市を除く県域) (その3)

2019年11週(03月11日~03月17日)

\*表2は、各保健福祉事務所からの最新の報告をもとに作成しているため、国の還元データである表1および表3の数値と一致しないことがあります。

眼科定点		項目	合計	~5か月	~11か月	1歳	2	3	4	5	6	7	8
急性出血性結膜炎	全国	報告数	3	-	-	1	-	-	-	-	-	-	-
		定点当たり	0.00	-	-	0.00	-	-	-	-	-	-	-
	県域	報告数	-	-	-	-	-	-	-	-	-	-	-
流行性角結膜炎	全国	報告数	339	-	1	6	11	10	10	12	5	4	8
		定点当たり	0.49	-	0.00	0.01	0.02	0.01	0.01	0.02	0.01	0.01	0.01
	県域	報告数	47	-	-	1	-	-	1	5	-	-	3
細菌性髄膜炎	全国	報告数	9	1	-	-	1	-	1	-	-	-	2
		定点当たり	0.02	0.00	-	-	0.00	-	0.00	-	-	-	0.00
	県域	報告数	-	-	-	-	-	-	-	-	-	-	-
無菌性髄膜炎	全国	報告数	12	1	-	-	-	2	-	2	-	2	1
		定点当たり	0.03	0.00	-	-	-	0.00	-	0.00	-	0.00	0.00
	県域	報告数	-	-	-	-	-	-	-	-	-	-	-
マイコプラズマ肺炎	全国	報告数	67	-	11	21	11	3	2	7	-	2	3
		定点当たり	0.14	-	0.02	0.04	0.02	0.01	0.00	0.01	-	0.00	0.01
	県域	報告数	1	-	-	-	1	-	-	-	-	-	-
クラミジア肺炎(オウム病を除く)	全国	報告数	3	-	-	1	-	-	-	-	-	1	-
		定点当たり	0.01	-	-	0.00	-	-	-	-	-	0.00	-
	県域	報告数	-	-	-	-	-	-	-	-	-	-	-
感染性胃腸炎(ロタウイルス)	全国	報告数	193	22	99	59	8	-	-	-	-	1	-
		定点当たり	0.40	0.05	0.21	0.12	0.02	-	-	-	-	0.00	-
	県域	報告数	-	-	-	-	-	-	-	-	-	-	-

眼科定点		項目	合計	0歳	1-4	5-9	10-14	15-19	20-24	25-29	30-34	35-39	40-44
急性出血性結膜炎	全国	報告数	-	-	-	-	1	-	-	-	-	-	-
		定点当たり	-	-	-	-	0.00	-	-	-	-	-	-
	県域	報告数	-	-	-	-	-	-	-	-	-	-	-
流行性角結膜炎	全国	報告数	1	9	10	33	69	62	35	29	24	-	
		定点当たり	0.00	0.01	0.01	0.05	0.10	0.09	0.05	0.04	0.03	-	
	県域	報告数	-	1	2	6	8	8	4	2	6	-	
細菌性髄膜炎	全国	報告数	-	-	-	-	-	-	-	-	-	-	-
		定点当たり	-	-	-	-	-	-	-	-	-	-	-
	県域	報告数	-	-	-	-	-	-	-	-	-	-	-
無菌性髄膜炎	全国	報告数	-	1	-	-	2	1	-	-	-	-	-
		定点当たり	-	0.00	-	-	0.00	0.00	-	-	-	-	-
	県域	報告数	-	-	-	-	-	-	-	-	-	-	-
マイコプラズマ肺炎	全国	報告数	-	-	-	1	-	6	-	-	-	-	-
		定点当たり	-	-	-	0.00	-	0.01	-	-	-	-	-
	県域	報告数	-	-	-	-	-	-	-	-	-	-	-
クラミジア肺炎(オウム病を除く)	全国	報告数	-	-	-	-	-	-	1	-	-	-	-
		定点当たり	-	-	-	-	-	-	-	0.00	-	-	-
	県域	報告数	-	-	-	-	-	-	-	-	-	-	-
感染性胃腸炎(ロタウイルス)	全国	報告数	-	-	-	-	1	3	-	-	-	-	-
		定点当たり	-	-	-	-	0.00	0.01	-	-	-	-	-
	県域	報告数	-	-	-	-	-	-	-	-	-	-	-

眼科定点		項目	9	10-14	15-19	20-29	30-39	40-49	50-59	60-69	70歳以上
急性出血性結膜炎	全国	報告数	-	-	-	1	-	-	-	1	-
		定点当たり	-	-	-	0.00	-	-	-	0.00	-
	県域	報告数	-	-	-	-	-	-	-	-	-
流行性角結膜炎	全国	報告数	-	-	-	-	-	-	-	-	-
		定点当たり	-	-	-	-	-	-	-	-	-
	県域	報告数	-	-	-	-	-	-	-	-	-

眼科定点		項目	45-49	50-54	55-59	60-64	65-69	70歳以上
細菌性髄膜炎	全国	報告数	-	-	-	-	1	3
		定点当たり	-	-	-	-	0.00	0.01
	県域	報告数	-	-	-	-	-	-
無菌性髄膜炎	全国	報告数	-	1	-	-	2	1
		定点当たり	-	0.00	-	-	0.00	0.00
	県域	報告数	-	-	-	-	-	-
マイコプラズマ肺炎	全国	報告数	-	-	-	1	-	6
		定点当たり	-	-	-	0.00	-	0.01
	県域	報告数	-	-	-	-	-	-
クラミジア肺炎(オウム病を除く)	全国	報告数	-	-	-	-	-	1
		定点当たり	-	-	-	-	-	0.00
	県域	報告数	-	-	-	-	-	-
感染性胃腸炎(ロタウイルス)	全国	報告数	-	-	-	-	1	3
		定点当たり	-	-	-	-	0.00	0.01
	県域	報告数	-	-	-	-	-	-

表3 5週前～今週の推移 (その1)  
 (全県及び横浜市・川崎市・相模原市を除く県域)

2019年11週(03月11日～03月17日)

疾病名	項目		5週前	4週前	3週前	2週前	1週前	今週
			06週	07週	08週	09週	10週	11週
			(02月04日 ～02月10 日)	(02月11日 ～02月17 日)	(02月18日 ～02月24 日)	(02月25日 ～03月03 日)	(03月04日 ～03月10 日)	(03月11日 ～03月17 日)
インフルエンザ (高病原性鳥インフル ンザを除く)	全県	報告数	10,326	3,794	2,659	1,373	755	494
		定点当たり	28.68	10.48	7.37	3.85	2.10	1.38
	県域	報告数	3,453	1,353	981	441	252	132
		定点当たり	29.51	11.56	8.38	3.77	2.15	1.12
RSウイルス 感染症	全県	報告数	51	48	66	55	48	48
		定点当たり	0.22	0.21	0.29	0.24	0.21	0.21
	県域	報告数	18	11	18	19	25	13
		定点当たり	0.25	0.15	0.25	0.26	0.34	0.18
咽頭結膜熱	全県	報告数	26	16	17	30	33	34
		定点当たり	0.11	0.07	0.07	0.13	0.14	0.15
	県域	報告数	8	5	3	8	15	12
		定点当たり	0.11	0.07	0.04	0.11	0.21	0.16
A群溶血性レ ンサ球菌咽頭 炎	全県	報告数	440	385	530	460	523	549
		定点当たり	1.91	1.67	2.30	2.03	2.28	2.41
	県域	報告数	139	113	132	135	127	151
		定点当たり	1.90	1.55	1.81	1.85	1.74	2.04
感染性胃腸炎	全県	報告数	1,374	1,042	1,282	1,285	1,286	1,279
		定点当たり	5.97	4.51	5.57	5.66	5.62	5.61
	県域	報告数	398	281	381	399	383	415
		定点当たり	5.45	3.85	5.22	5.47	5.25	5.61
水痘	全県	報告数	66	61	61	77	94	86
		定点当たり	0.29	0.26	0.27	0.34	0.41	0.38
	県域	報告数	17	23	16	29	13	32
		定点当たり	0.23	0.32	0.22	0.40	0.18	0.43
手足口病	全県	報告数	25	13	14	25	26	23
		定点当たり	0.11	0.06	0.06	0.11	0.11	0.10
	県域	報告数	6	4	5	3	9	13
		定点当たり	0.08	0.05	0.07	0.04	0.12	0.18
伝染性紅斑	全県	報告数	124	90	126	104	99	110
		定点当たり	0.54	0.39	0.55	0.46	0.43	0.48
	県域	報告数	44	39	49	35	47	42
		定点当たり	0.60	0.53	0.67	0.48	0.64	0.57
突発性発しん	全県	報告数	49	61	73	83	81	88
		定点当たり	0.21	0.26	0.32	0.37	0.35	0.39
	県域	報告数	24	21	20	36	25	33
		定点当たり	0.33	0.29	0.27	0.49	0.34	0.45

表3 5週前～今週の推移 (その2)  
 (全県及び横浜市・川崎市・相模原市を除く県域)

2019年11週(03月11日～03月17日)

疾病名	項目		5週前	4週前	3週前	2週前	1週前	今週
			06週	07週	08週	09週	10週	11週
			(02月04日 ～02月10 日)	(02月11日 ～02月17 日)	(02月18日 ～02月24 日)	(02月25日 ～03月03 日)	(03月04日 ～03月10 日)	(03月11日 ～03月17 日)
ヘルパンギーナ	全県	報告数	-	1	1	1	3	1
		定点当たり	-	0.00	0.00	0.00	0.01	0.00
	県域	報告数	-	1	-	1	-	-
		定点当たり	-	0.01	-	0.01	-	-
流行性耳下腺炎	全県	報告数	27	14	28	23	29	32
		定点当たり	0.12	0.06	0.12	0.10	0.13	0.14
	県域	報告数	14	6	18	12	18	18
		定点当たり	0.19	0.08	0.25	0.16	0.25	0.24
急性出血性結膜炎	全県	報告数	-	-	-	-	-	-
		定点当たり	-	-	-	-	-	-
	県域	報告数	-	-	-	-	-	-
		定点当たり	-	-	-	-	-	-
流行性角結膜炎	全県	報告数	52	39	40	50	36	47
		定点当たり	1.06	0.76	0.87	0.98	0.71	0.94
	県域	報告数	14	17	13	19	16	14
		定点当たり	0.82	1.00	0.81	1.12	0.94	0.82
細菌性髄膜炎	全県	報告数	-	-	1	1	1	-
		定点当たり	-	-	0.09	0.09	0.09	-
	県域	報告数	-	-	-	-	-	-
		定点当たり	-	-	-	-	-	-
無菌性髄膜炎	全県	報告数	-	-	-	-	-	-
		定点当たり	-	-	-	-	-	-
	県域	報告数	-	-	-	-	-	-
		定点当たり	-	-	-	-	-	-
マイコプラズマ肺炎	全県	報告数	1	-	2	-	-	-
		定点当たり	0.09	-	0.18	-	-	-
	県域	報告数	-	-	-	-	-	-
		定点当たり	-	-	-	-	-	-
クラミジア肺炎 (オウム病を除く)	全県	報告数	-	-	-	-	-	-
		定点当たり	-	-	-	-	-	-
	県域	報告数	-	-	-	-	-	-
		定点当たり	-	-	-	-	-	-
感染性胃腸炎 (ロタウイルス)	全県	報告数	1	-	-	2	2	5
		定点当たり	0.09	-	-	0.18	0.18	0.50
	県域	報告数	-	-	-	-	-	2
		定点当たり	-	-	-	-	-	0.40