



# 神奈川県感染症発生情報（9週報）

（2月25日～3月3日）

<http://www.eiken.pref.kanagawa.jp/>



## 今週の注目感染症

- ～麻しん～ 県内で報告が続いています。麻しんを疑う症状がみられる場合は、予め麻しんを疑う旨を連絡の上で医療機関を受診しましょう。予防にはワクチン接種が最も有効です。
- ～風しん～ 県内で今週も21件の報告があり、流行が続いています。

## 今週の全数把握対象疾患

（当該週の国による集計及び各保健福祉事務所からの報告をもとに期日を決めて集計しているため、集計数が前後することがあります。）

分類	対象疾患	内訳				神奈川県 (今週)	神奈川県 (2019年累計)
		県域	横浜市	川崎市	相模原市		
二類	結核	5	11	4	4	24	247
四類	E型肝炎	1				1	11
	A型肝炎		2			2	7
五類	アメーバ赤痢	1		1		2	14
	カルバペネム耐性腸内細菌科細菌感染症		2	1	1	4	22
	急性脳炎			1		1	20
	劇症型溶血性レンサ球菌感染症		1			1	15
	後天性免疫不全症候群			1		1	10
	侵襲性肺炎球菌感染症	3	1	1		5	50
	水痘(入院例)			1		1	5
	梅毒			1		1	37
	百日咳	4	5	4		13	125
	風しん	8	7	4	2	21	114
麻しん			1		1	11	

## 全数把握対象疾患情報

- 結核24例：年齢群は20歳代1例、30歳代2例、40歳代2例、50歳代1例、60歳代3例、70歳代4例、80歳代9例、90歳代2例、病型は肺結核11例、肺結核及び結核性胸膜炎1例、結核性胸膜炎2例、リンパ節結核1例、皮膚結核1例、無症状病原体保有者8例
- E型肝炎1例：年齢群は60歳代、推定感染経路は経口感染、感染地域は都道府県不明
- A型肝炎2例：年齢群は40歳代2例、推定感染経路は性的接触2例、感染地域は都道府県不明2例、ワクチン接種歴は接種なし1例、不明1例
- アメーバ赤痢2例：年齢群は20歳代1例、50歳代1例、病型は腸管アメーバ症2例、推定感染経路は性的接触1例、不明1例、感染地域は都道府県不明2例
- カルバペネム耐性腸内細菌科細菌感染症4例：年齢群は40歳代1例、70歳代1例、80歳代2例、菌種は *Cedecea* sp. 1例、*Enterobacter aerogenes* 1例、*Enterobacter cloacae* 1例、不明1例、推定感染経路は手術部位感染1例、不明3例、推定感染地域は神奈川県3例、不明1例
- 急性脳炎1例：年齢群は10歳未満、病原体はヒトヘルペスウイルス6、感染経路は不明、感染地域は神奈川県
- 劇症型溶血性レンサ球菌感染症1例：年齢群は60歳代、感染経路は不明、推定感染地域は神奈川県
- 後天性免疫不全症候群1例：年齢群は40歳代、病型は無症候性キャリア、推定感染経路は性的接触、推定感染地域は国内
- 侵襲性肺炎球菌感染症5例：年齢群は10歳代1例、70歳代2例、80歳代2例、推定感染経路は飛沫・飛沫核感染1例、その他1例、不明3例、推定感染地域は神奈川県5例、ワクチン接種歴は接種なし2例、不明3例
- 水痘(入院例)1例：年齢群は10歳未満、感染経路は不明、感染地域は不明、ワクチン接種歴は接種あり
- 梅毒1例：年齢群は20歳代、病型は早期顕性梅毒 期、推定感染経路は性的接触、推定感染地域は神奈川県
- 百日咳13例：年齢群は10歳未満8例、10歳代3例、30歳代1例、60歳代1例、推定感染原因は家族内感染4例、学校1例、不明8例、推定感染地域は神奈川県9例、都道府県不明4例、ワクチン接種歴は接種あり10例、不明3例
- 風しん21例：男女別は男性17例、女性4例、年齢群は10歳未満1例、10歳代1例、20歳代8例、30歳代6例、40歳代3例、50歳代1例、60歳代1例、推定感染経路は飛沫感染3例、飛沫感染及び接触感染1例、接触感染2例、不明15例、推定感染地域は神奈川県9例、東京都2例、大阪府1例、都道府県不明9例、ワクチン接種歴は接種あり3例、接種なし4例、不明14例
- 麻しん1例：年齢群は10歳未満、推定感染経路は飛沫・飛沫核感染、推定感染地域は神奈川県、ワクチン接種歴は接種あり

## 今週の定点把握対象疾患

- 流行性耳下腺炎の定点当たりの報告数は、鎌倉保健福祉事務所三崎センター管内(3.00)で注意報レベル(3)です。
- インフルエンザの定点当たりの報告数は、全県(3.85)で前週(7.37)より減少し、県内すべての保健所管内で警報終息基準(定点当たり10)を下回りました。

## 神奈川県感染症情報センター

神奈川県衛生研究所 企画情報部 衛生情報課

TEL:0467-83-4400(代表)

FAX:0467-89-5211(企画情報部)

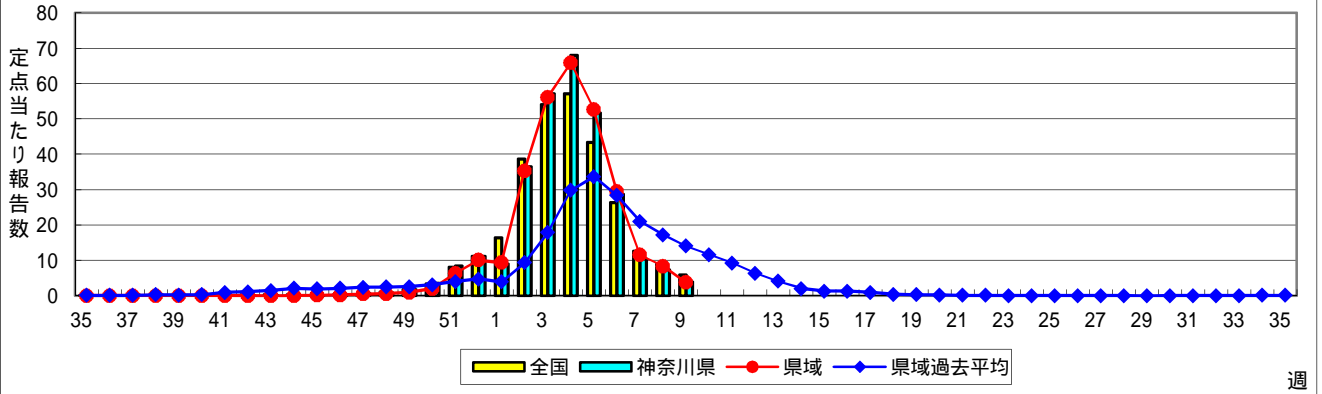
感染症発生動向調査事業は「感染症の予防及び感染症の患者に対する医療に関する法律」によって行われています。

\* 県域とは、神奈川県内の市町村のうち横浜市、川崎市、相模原市を除いた地域です

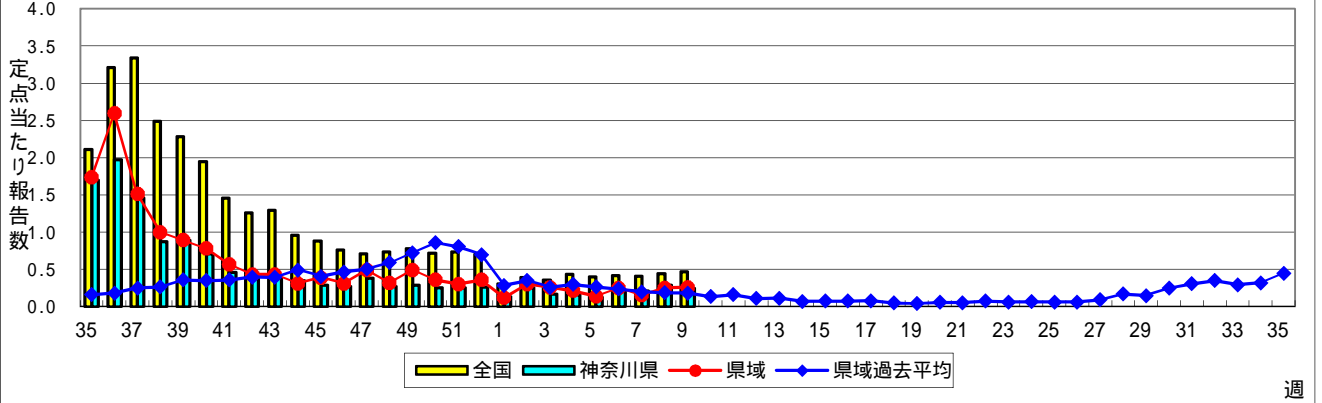
# 感染症発生動向調査:週報対象疾患の時系列グラフ

疾患名の括弧書きは、一般名称であり、正式名称ではありません。  
神奈川県&県域(横浜市・川崎市・相模原市を除く)のデータです。

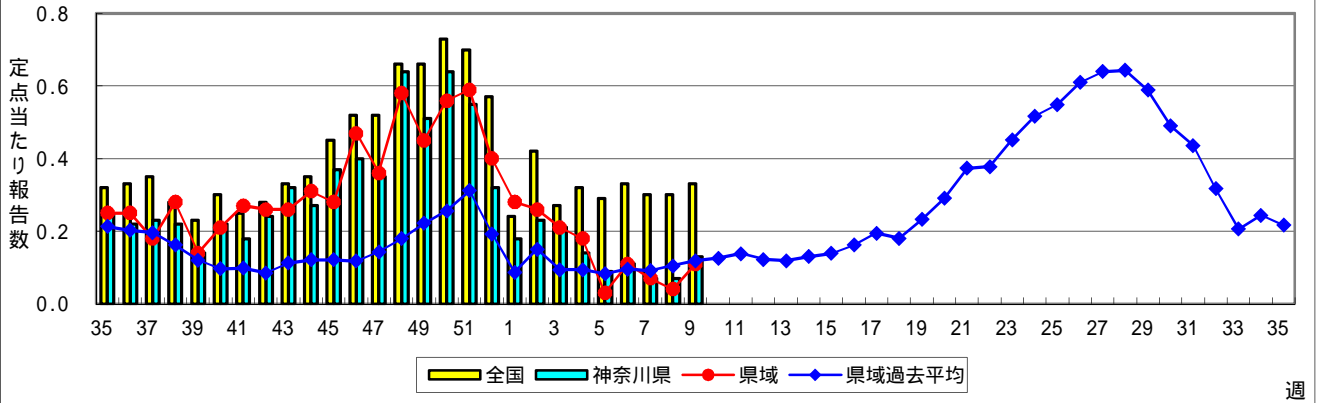
## インフルエンザ(高病原性鳥インフルエンザを除く)



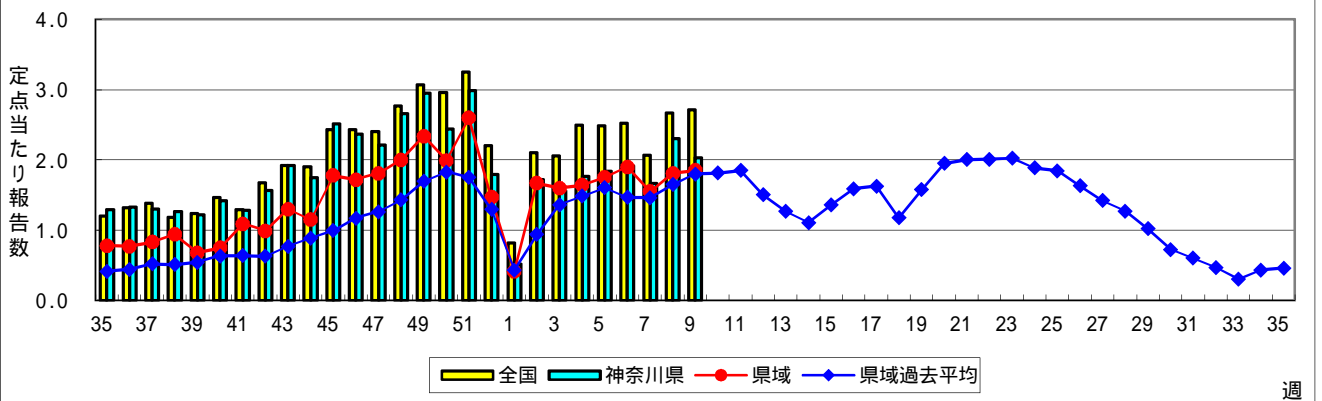
## RSウイルス感染症



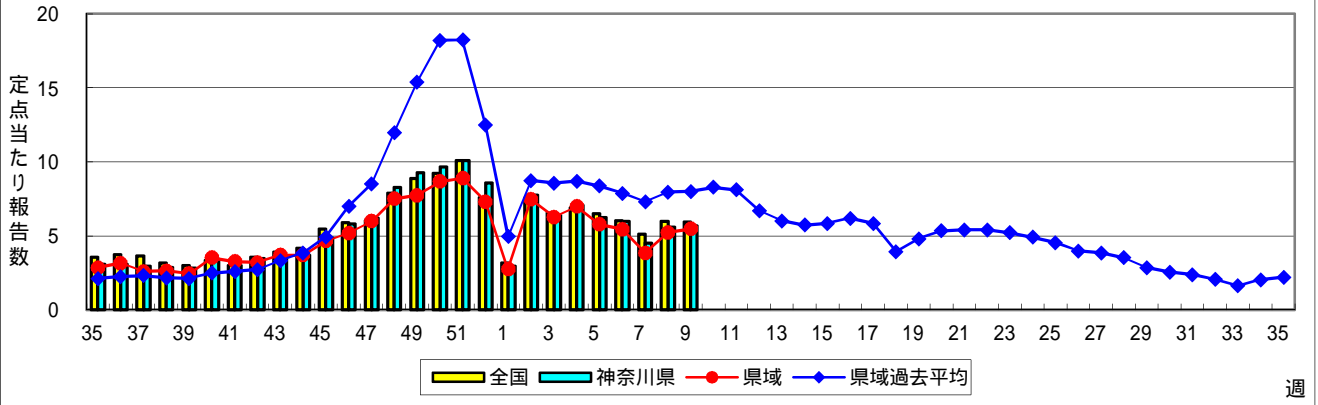
## 咽頭結膜熱(プール熱)



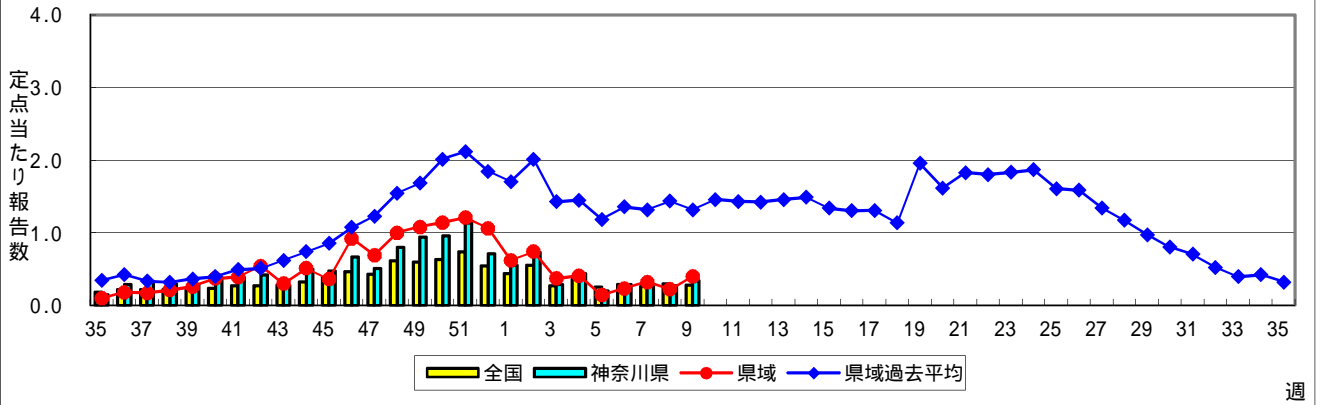
## A群溶血性レンサ球菌咽頭炎



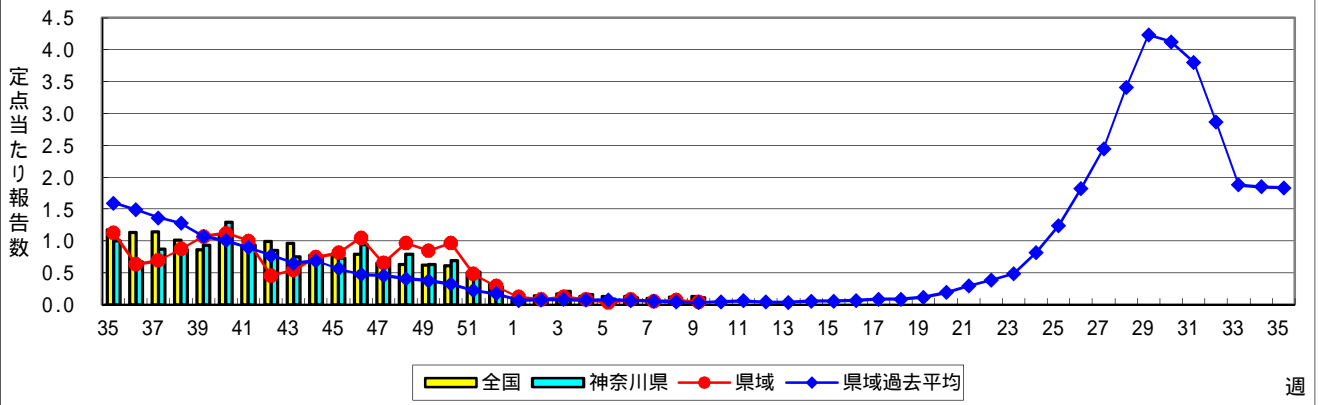
### 感染性胃腸炎



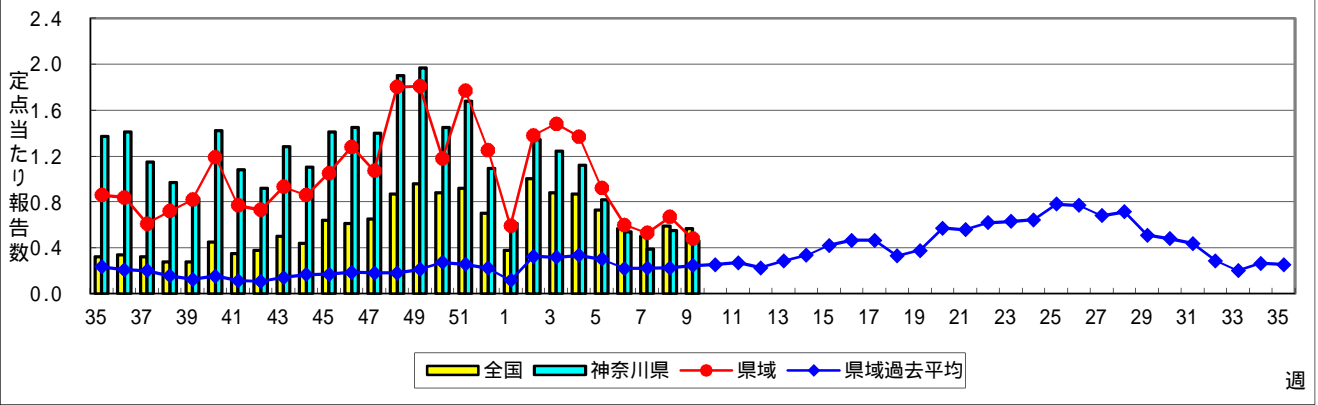
### 水痘(水ぼうそう)



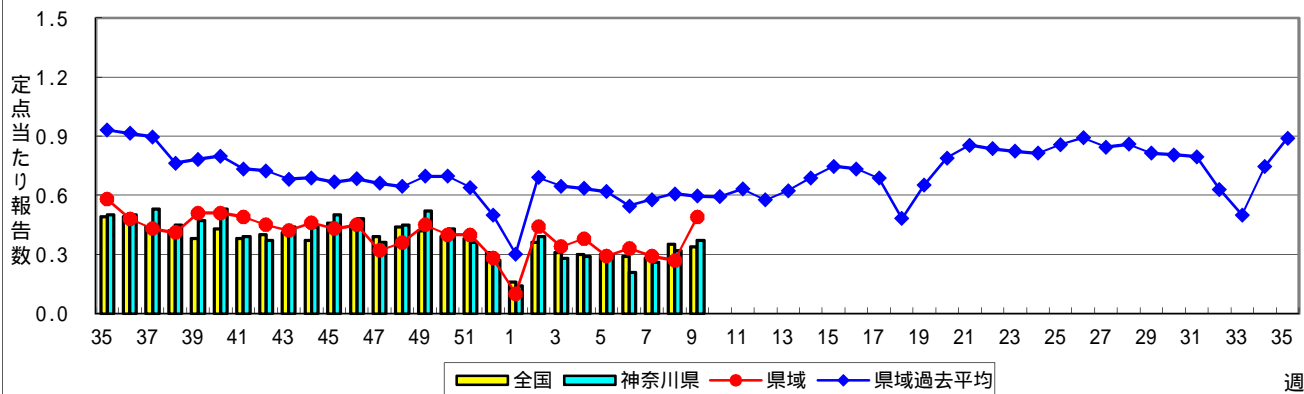
### 手足口病



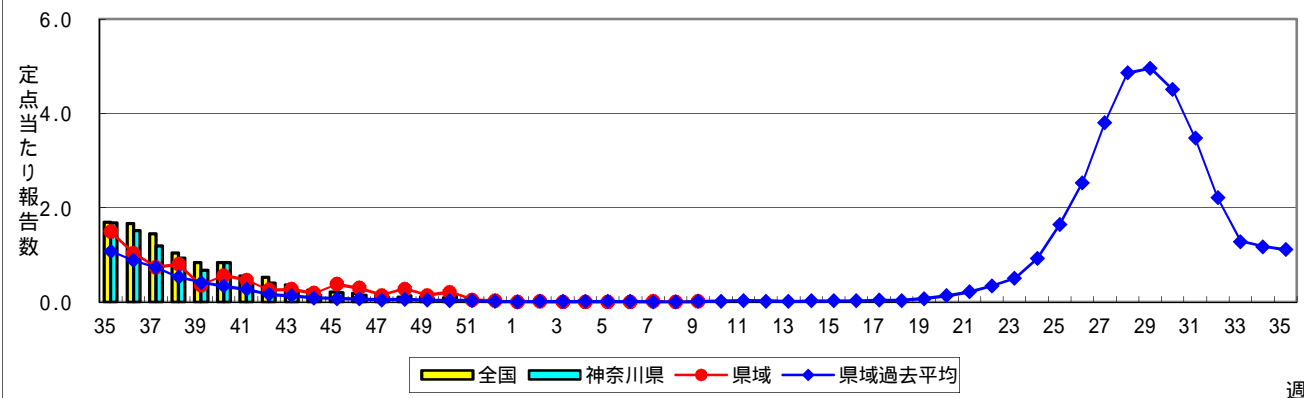
### 伝染性紅斑(リンゴ病)



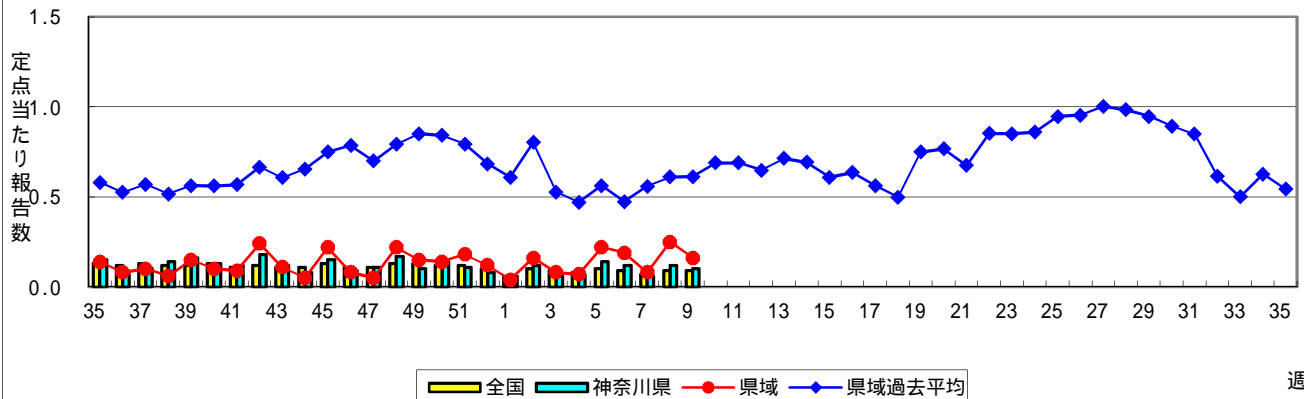
### 突発性発しん



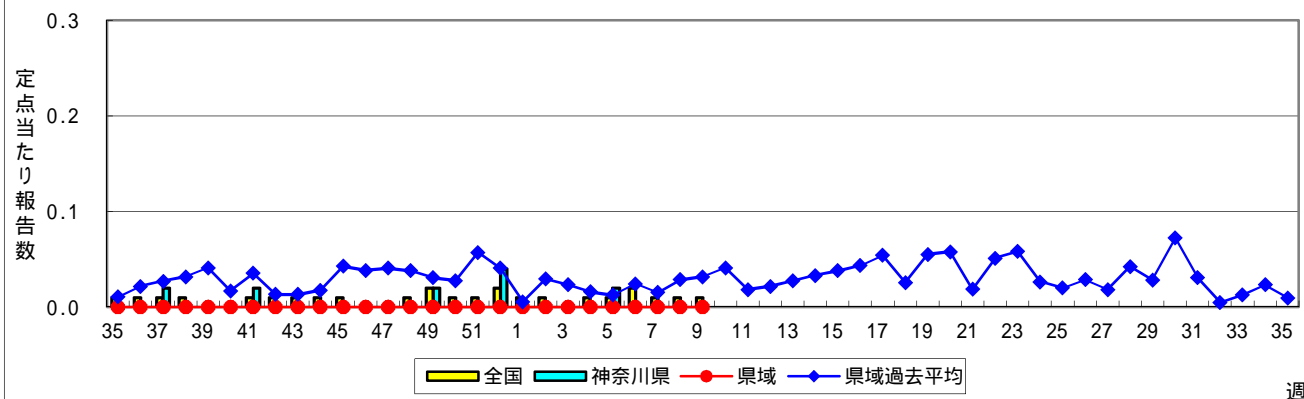
### ヘルパンギーナ



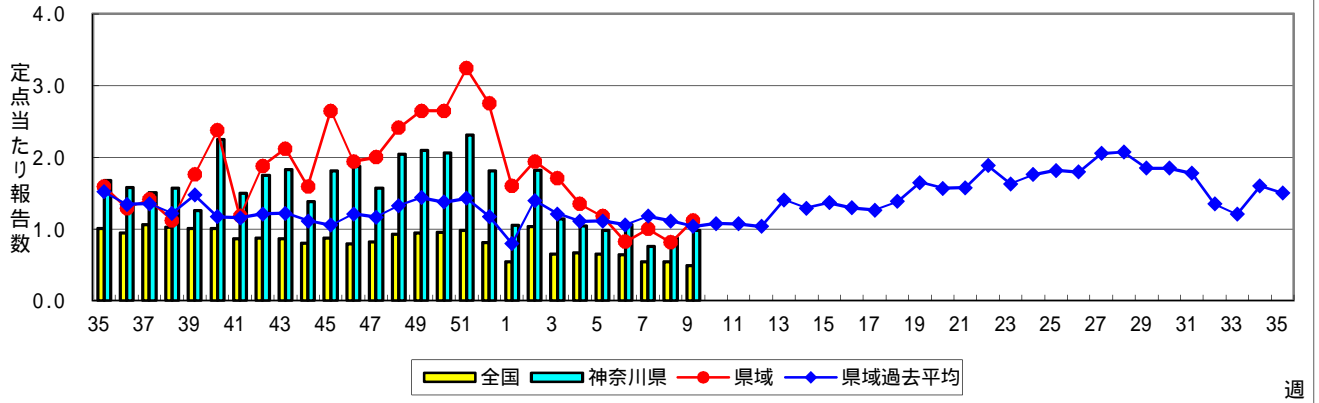
### 流行性耳下腺炎(おたふくかぜ)



### 急性出血性結膜炎

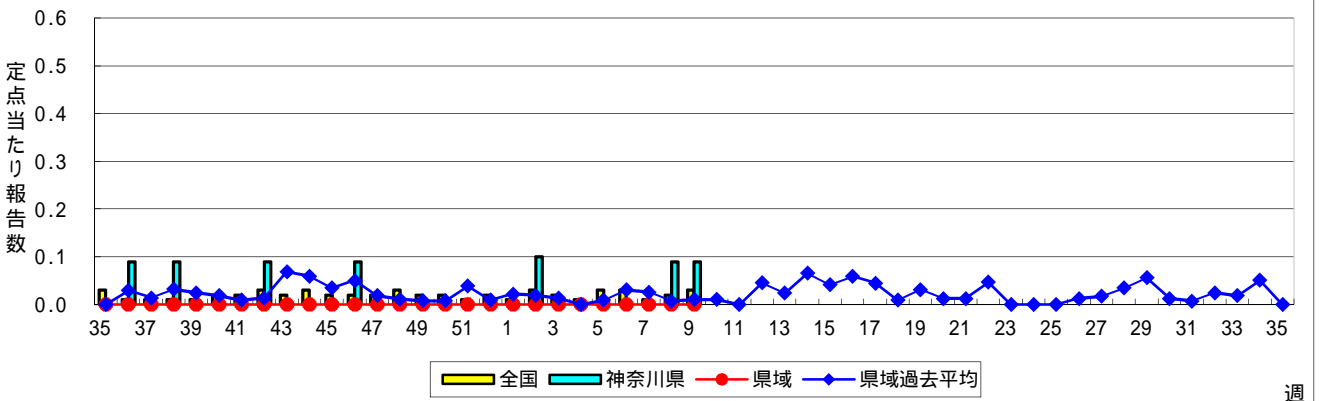


### 流行性角結膜炎



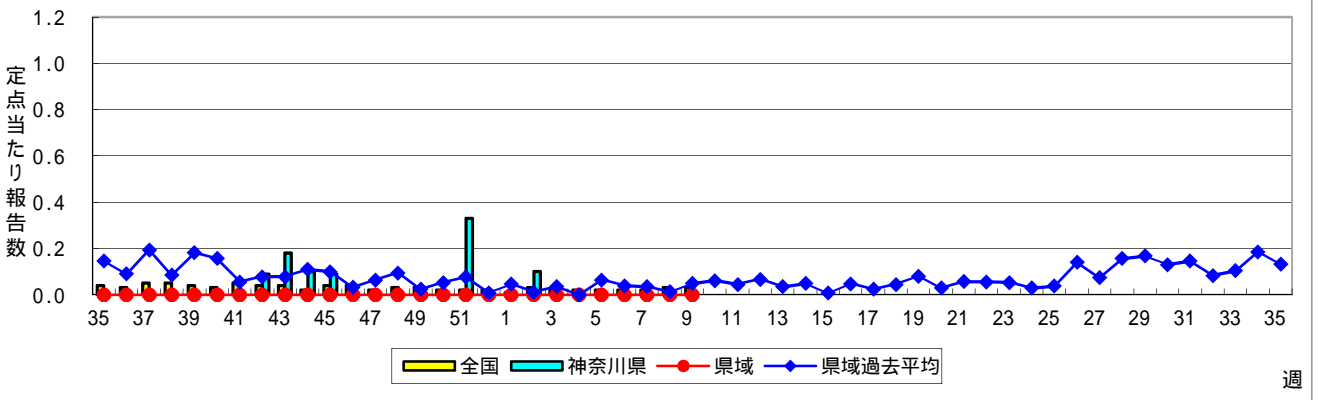
週

### 細菌性髄膜炎



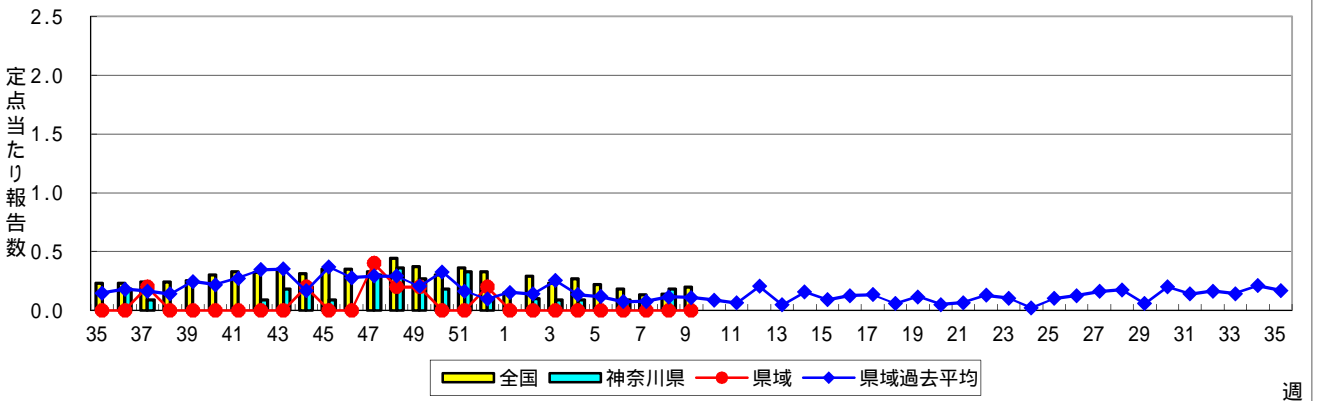
週

### 無菌性髄膜炎



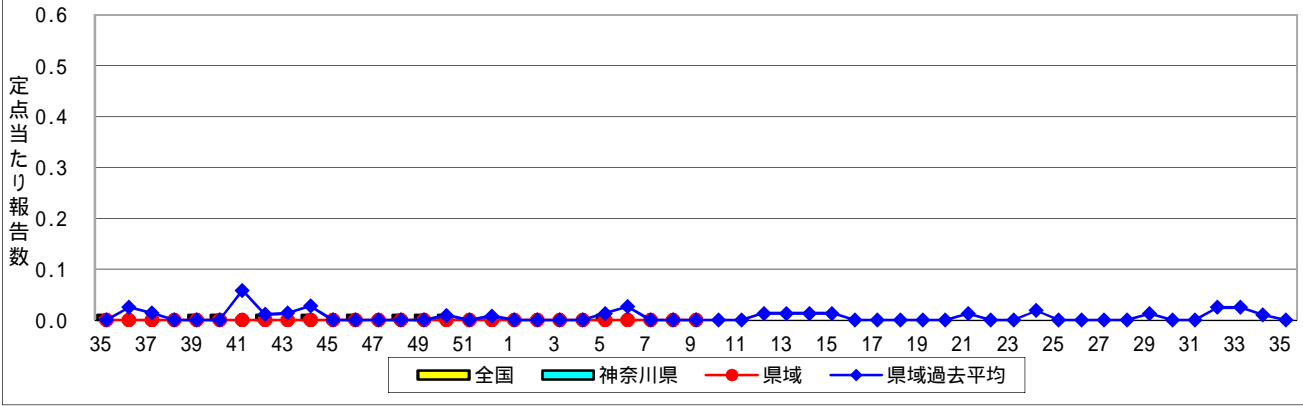
週

### マイコプラズマ肺炎

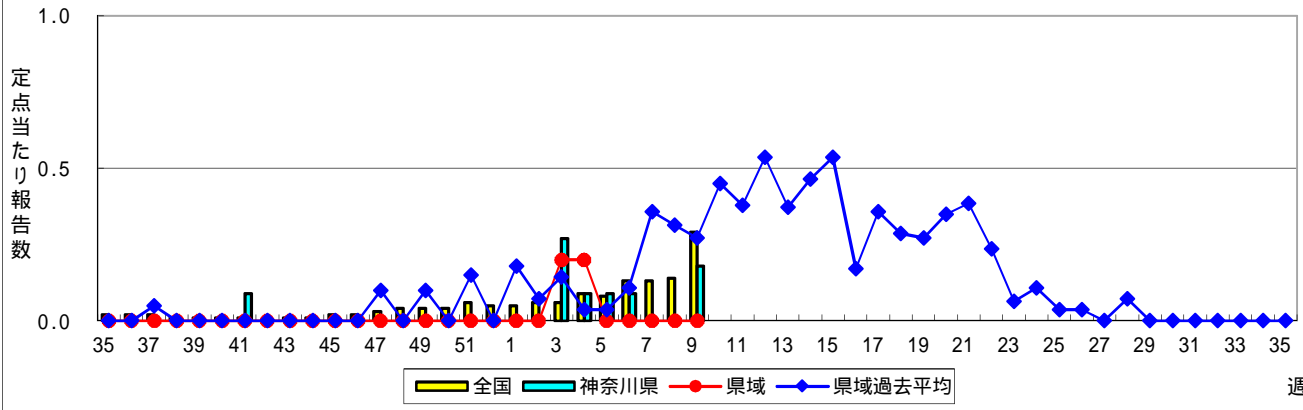


週

### クラミジア肺炎(オウム病を除く)



### 感染性胃腸炎(ロタウイルス)



週

表1 報告数・定点当たり報告数 疾病、政令市・保健所別 (その1)

2019年09週(02月25日~03月03日)

神奈川県	インフルエンザ (高病原性鳥インフルエンザ を除く)		RSウイルス感染症		咽頭結膜熱		A群溶血性レンサ球菌 咽頭炎		感染性胃腸炎	
	報告数	定点当たり	報告数	定点当たり	報告数	定点当たり	報告数	定点当たり	報告数	定点当たり
全県	1,373	3.85	55	0.24	30	0.13	460	2.03	1,285	5.66
横浜市	542	3.82	28	0.31	17	0.19	179	2.01	488	5.48
川崎市	259	4.25	7	0.19	3	0.08	111	3.00	201	5.43
相模原市	131	3.54	1	0.04	2	0.07	35	1.25	197	7.04
県域 (横浜市、川崎市、相模原市を除く)	441	3.77	19	0.26	8	0.11	135	1.85	399	5.47
横須賀市	45	3.21	1	0.11	1	0.11	3	0.33	52	5.78
藤沢市	46	2.88	2	0.20	-	-	15	1.50	38	3.80
茅ヶ崎市	52	4.73	-	-	-	-	11	1.57	51	7.29
平塚	28	2.55	3	0.43	-	-	28	4.00	35	5.00
平塚 秦野センター	17	1.70	-	-	-	-	13	2.17	32	5.33
鎌倉	42	4.20	1	0.17	1	0.17	11	1.83	29	4.83
鎌倉 三崎センター	3	1.00	-	-	-	-	4	2.00	13	6.50
小田原	41	4.10	3	0.50	-	-	11	1.83	33	5.50
小田原 足柄上センター	16	3.20	-	-	-	-	1	0.33	-	-
厚木	109	6.81	9	0.90	6	0.60	30	3.00	96	9.60
厚木 大和センター	42	3.82	-	-	-	-	8	1.14	20	2.86

神奈川県	水痘		手足口病		伝染性紅斑		突発性発しん	
	報告数	定点当たり	報告数	定点当たり	報告数	定点当たり	報告数	定点当たり
全県	77	0.34	25	0.11	104	0.46	83	0.37
横浜市	32	0.36	19	0.21	42	0.47	26	0.29
川崎市	10	0.27	1	0.03	19	0.51	17	0.46
相模原市	6	0.21	2	0.07	8	0.29	4	0.14
県域 (横浜市、川崎市、相模原市を除く)	29	0.40	3	0.04	35	0.48	36	0.49
横須賀市	4	0.44	-	-	3	0.33	5	0.56
藤沢市	5	0.50	-	-	5	0.50	7	0.70
茅ヶ崎市	1	0.14	-	-	5	0.71	3	0.43
平塚	1	0.14	-	-	2	0.29	6	0.86
平塚 秦野センター	-	-	-	-	-	-	1	0.17
鎌倉	13	2.17	-	-	-	-	3	0.50
鎌倉 三崎センター	-	-	-	-	1	0.50	1	0.50
小田原	3	0.50	-	-	4	0.67	2	0.33
小田原 足柄上センター	-	-	-	-	-	-	1	0.33
厚木	2	0.20	3	0.30	14	1.40	6	0.60
厚木 大和センター	-	-	-	-	1	0.14	1	0.14

神奈川県	ヘルパンギーナ		流行性耳下腺炎		急性出血性結膜炎		流行性角結膜炎		細菌性髄膜炎	
	報告数	定点当たり	報告数	定点当たり	報告数	定点当たり	報告数	定点当たり	報告数	定点当たり
全県	1	0.00	23	0.10	-	-	50	0.98	1	0.09
横浜市	-	-	8	0.09	-	-	17	0.81	-	-
川崎市	-	-	3	0.08	-	-	10	1.11	1	0.50
相模原市	-	-	-	-	-	-	4	1.00	-	-
県域 (横浜市、川崎市、相模原市を除く)	1	0.01	12	0.16	-	-	19	1.12	-	-
横須賀市	-	-	1	0.11	-	-	8	4.00	-	-
藤沢市	-	-	-	-	-	-	1	0.33	-	-
茅ヶ崎市	-	-	1	0.14	-	-	1	0.50	...	...
平塚	-	-	2	0.29	-	-	-	-	-	-
平塚 秦野センター	-	-	-	-	-	-	-	-	...	...
鎌倉	-	-	-	-	-	-	-	-	...	...
鎌倉 三崎センター	-	-	6	3.00	...	...	...	...	...	...
小田原	-	-	-	-	-	-	-	-	...	...
小田原 足柄上センター	-	-	-	-	...	...	...	...	-	-
厚木	1	0.10	1	0.10	-	-	9	3.00	-	-
厚木 大和センター	-	-	1	0.14	-	-	-	-	...	...





表2 報告数・定点当たり報告数、疾病・年齢階級別  
(全県及び横浜市・川崎市・相模原市を除く県域) (その1)

2019年09週(02月25日～03月03日)

\*表2は、各保健福祉事務所からの最新の報告をもとに作成しているため、国の還元データである表1および表3の数値と一致しないことがあります。

インフルエンザ定点	項目	合計	～5か月	～11か月	1歳	2	3	4	5	6	7	8	
インフルエンザ (高病原性鳥インフルエンザを除く)	全国	報告数	29,384	127	384	1,299	1,453	1,572	1,742	1,739	1,742	1,609	1,415
		定点当たり	5.93	0.03	0.08	0.26	0.29	0.32	0.35	0.35	0.35	0.32	0.29
	全県	報告数	1,373	3	11	54	77	71	74	68	77	84	81
		定点当たり	3.85	0.01	0.03	0.15	0.22	0.20	0.21	0.19	0.22	0.24	0.23
	県域	報告数	441	1	1	16	22	27	23	21	18	28	24
		定点当たり	3.77	0.01	0.01	0.14	0.19	0.23	0.20	0.18	0.15	0.24	0.21

小児科定点	項目	合計	～5か月	～11か月	1歳	2	3	4	5	6	7	8	
RSウイルス 感染症	全国	報告数	1,488	225	318	467	232	125	72	24	13	5	-
		定点当たり	0.47	0.07	0.10	0.15	0.07	0.04	0.02	0.01	0.00	0.00	-
	全県	報告数	55	7	15	16	10	5	2	-	-	-	-
		定点当たり	0.24	0.03	0.07	0.07	0.04	0.02	0.01	-	-	-	-
	県域	報告数	19	4	6	7	2	-	-	-	-	-	-
		定点当たり	0.26	0.05	0.08	0.10	0.03	-	-	-	-	-	-
咽頭結膜熱	全国	報告数	1,056	13	64	286	166	161	134	96	52	26	14
		定点当たり	0.33	0.00	0.02	0.09	0.05	0.05	0.04	0.03	0.02	0.01	0.00
	全県	報告数	30	-	2	8	5	1	5	3	3	-	1
		定点当たり	0.13	-	0.01	0.04	0.02	0.00	0.02	0.01	0.01	-	0.00
	県域	報告数	8	-	-	3	2	-	1	1	1	-	-
		定点当たり	0.11	-	-	0.04	0.03	-	0.01	0.01	0.01	-	-
A群溶血性レンサ球菌咽頭炎	全国	報告数	8,576	5	35	317	509	789	1,215	1,255	1,110	752	669
		定点当たり	2.71	0.00	0.01	0.10	0.16	0.25	0.38	0.40	0.35	0.24	0.21
	全県	報告数	460	1	1	6	21	32	62	64	53	58	48
		定点当たり	2.03	0.00	0.00	0.03	0.09	0.14	0.27	0.28	0.23	0.26	0.21
	県域	報告数	135	1	-	2	3	7	20	14	19	18	16
		定点当たり	1.85	0.01	-	0.03	0.04	0.10	0.27	0.19	0.26	0.25	0.22
感染性胃腸炎	全国	報告数	18,843	137	875	2,272	1,958	1,786	1,916	1,731	1,419	1,107	912
		定点当たり	5.95	0.04	0.28	0.72	0.62	0.56	0.60	0.55	0.45	0.35	0.29
	全県	報告数	1,285	3	55	128	132	116	134	126	105	82	56
		定点当たり	5.66	0.01	0.24	0.56	0.58	0.51	0.59	0.56	0.46	0.36	0.25
	県域	報告数	399	2	16	42	41	31	47	39	31	26	19
		定点当たり	5.47	0.03	0.22	0.58	0.56	0.42	0.64	0.53	0.42	0.36	0.26
水痘	全国	報告数	895	9	36	55	55	62	88	133	98	102	88
		定点当たり	0.28	0.00	0.01	0.02	0.02	0.02	0.03	0.04	0.03	0.03	0.03
	全県	報告数	77	-	2	6	4	3	4	12	2	21	8
		定点当たり	0.34	-	0.01	0.03	0.02	0.01	0.02	0.05	0.01	0.09	0.04
	県域	報告数	29	-	-	1	1	1	-	4	1	9	4
		定点当たり	0.40	-	-	0.01	0.01	0.01	-	0.05	0.01	0.12	0.05

インフルエンザ定点	項目	9	10-14	15-19	20-29	30-39	40-49	50-59	60-69	70-79	80歳以上	
インフルエンザ (高病原性鳥インフルエンザを除く)	全国	報告数	1,286	4,469	1,114	1,364	2,029	1,837	1,278	1,163	876	886
		定点当たり	0.26	0.90	0.22	0.28	0.41	0.37	0.26	0.23	0.18	0.18
	全県	報告数	50	210	55	69	108	112	71	36	38	24
		定点当たり	0.14	0.59	0.15	0.19	0.30	0.31	0.20	0.10	0.11	0.07
	県域	報告数	19	61	23	16	33	34	27	16	19	12
		定点当たり	0.16	0.52	0.20	0.14	0.28	0.29	0.23	0.14	0.16	0.10

小児科定点	項目	9	10-14	15-19	20歳以上	
RSウイルス 感染症	全国	報告数	2	3	-	2
		定点当たり	0.00	0.00	-	0.00
	全県	報告数	-	-	-	-
		定点当たり	-	-	-	-
	県域	報告数	-	-	-	-
		定点当たり	-	-	-	-
咽頭結膜熱	全国	報告数	9	20	2	13
		定点当たり	0.00	0.01	0.00	0.00
	全県	報告数	-	1	-	1
		定点当たり	-	0.00	-	0.00
	県域	報告数	-	-	-	-
		定点当たり	-	-	-	-
A群溶血性レンサ球菌咽頭炎	全国	報告数	501	1,017	88	314
		定点当たり	0.16	0.32	0.03	0.10
	全県	報告数	44	53	2	15
		定点当たり	0.19	0.23	0.01	0.07
	県域	報告数	12	17	2	4
		定点当たり	0.16	0.23	0.03	0.05
感染性胃腸炎	全国	報告数	739	1,834	349	1,808
		定点当たり	0.23	0.58	0.11	0.57
	全県	報告数	44	119	23	162
		定点当たり	0.19	0.52	0.10	0.71
	県域	報告数	10	43	10	42
		定点当たり	0.14	0.59	0.14	0.58
水痘	全国	報告数	53	94	9	13
		定点当たり	0.02	0.03	0.00	0.00
	全県	報告数	5	9	1	-
		定点当たり	0.02	0.04	0.00	-
	県域	報告数	2	5	1	-
		定点当たり	0.03	0.07	0.01	-

表2 報告数・定点当たり報告数、疾病・年齢階級別  
(全県及び横浜市・川崎市・相模原市を除く県域) (その2)

2019年09週(02月25日～03月03日)

\*表2は、各保健福祉事務所からの最新の報告をもとに作成しているため、国の還元データである表1および表3の数値と一致しないことがあります

小児科定点		項目	合計	～5か月	～11か月	1歳
手足口病	全国	報告数	417	1	15	162
		定点当たり	0.13	0.00	0.00	0.05
	全県	報告数	25	-	1	7
		定点当たり	0.11	-	0.00	0.03
	県域	報告数	3	-	-	-
		定点当たり	0.04	-	-	-
伝染性紅斑	全国	報告数	1,801	1	7	84
		定点当たり	0.57	0.00	0.00	0.03
	全県	報告数	104	-	-	4
		定点当たり	0.46	-	-	0.02
	県域	報告数	35	-	-	1
		定点当たり	0.48	-	-	0.01
突発性発しん	全国	報告数	1,078	10	374	562
		定点当たり	0.34	0.00	0.12	0.18
	全県	報告数	83	-	28	42
		定点当たり	0.37	-	0.12	0.19
	県域	報告数	36	-	14	16
		定点当たり	0.49	-	0.19	0.22
ヘルパンギーナ	全国	報告数	83	2	9	28
		定点当たり	0.03	0.00	0.00	0.01
	全県	報告数	1	-	1	-
		定点当たり	0.00	-	0.00	-
	県域	報告数	1	-	1	-
		定点当たり	0.01	-	0.01	-
流行性耳下腺炎	全国	報告数	286	-	1	7
		定点当たり	0.09	-	0.00	0.00
	全県	報告数	23	-	-	-
		定点当たり	0.10	-	-	-
	県域	報告数	12	-	-	-
		定点当たり	0.16	-	-	-

小児科定点		項目	2	3	4	5	6	7	8	9	10-14	15-19	20歳以上	
手足口病	全国	報告数	100	56	33	14	11	7	3	2	8	-	5	
		定点当たり	0.03	0.02	0.01	0.00	0.00	0.00	0.00	0.00	0.00	-	0.00	
	全県	報告数	5	3	4	2	1	-	-	-	-	1	-	1
		定点当たり	0.02	0.01	0.02	0.01	0.00	-	-	-	-	0.00	-	0.00
	県域	報告数	1	1	1	-	-	-	-	-	-	-	-	-
		定点当たり	0.01	0.01	0.01	-	-	-	-	-	-	-	-	-
伝染性紅斑	全国	報告数	113	218	312	337	253	157	118	77	102	6	16	
		定点当たり	0.04	0.07	0.10	0.11	0.08	0.05	0.04	0.02	0.03	0.00	0.01	
	全県	報告数	8	11	15	16	16	15	9	6	3	-	1	
		定点当たり	0.04	0.05	0.07	0.07	0.07	0.07	0.04	-	0.00	-	0.00	
	県域	報告数	1	5	4	5	7	5	5	2	-	-	-	
		定点当たり	0.01	0.07	0.05	0.07	0.10	0.07	0.07	0.03	-	-	-	
突発性発しん	全国	報告数	95	24	7	3	-	1	-	-	1	-	1	
		定点当たり	0.03	0.01	0.00	0.00	-	0.00	-	-	-	0.00	-	0.00
	全県	報告数	8	2	1	2	-	-	-	-	-	-	-	
		定点当たり	0.04	0.01	0.00	0.01	-	-	-	-	-	-	-	
	県域	報告数	4	-	-	2	-	-	-	-	-	-	-	
		定点当たり	0.05	-	-	0.03	-	-	-	-	-	-	-	
ヘルパンギーナ	全国	報告数	14	6	7	7	-	2	-	-	4	1	3	
		定点当たり	0.00	0.00	0.00	0.00	-	0.00	-	-	0.00	0.00	0.00	
	全県	報告数	-	-	-	-	-	-	-	-	-	-	-	
		定点当たり	-	-	-	-	-	-	-	-	-	-	-	
	県域	報告数	-	-	-	-	-	-	-	-	-	-	-	
		定点当たり	-	-	-	-	-	-	-	-	-	-	-	
流行性耳下腺炎	全国	報告数	12	40	42	44	27	27	35	14	29	3	5	
		定点当たり	0.00	0.01	0.01	0.01	0.01	0.01	0.01	0.01	0.00	0.01	0.00	0.00
	全県	報告数	-	6	4	4	2	2	2	1	1	1	-	
		定点当たり	-	0.03	0.02	0.02	0.01	0.01	0.01	0.00	0.00	0.00	-	
	県域	報告数	-	3	3	2	1	1	1	-	-	1	-	
		定点当たり	-	0.04	0.04	0.03	0.01	0.01	0.01	-	-	0.01	-	

表2 報告数・定点当たり報告数、疾病・年齢階級別  
(全県及び横浜市・川崎市・相模原市を除く県域) (その3)

2019年09週(02月25日～03月03日)

\*表2は、各保健福祉事務所からの最新の報告をもとに作成しているため、国の還元データである表1および表3の数値と一致しないことがあります。

眼科定点		項目	合計	～5か月	～11か月	1歳	2	3	4	5	6	7	8
急性出血性結膜炎	全国	報告数	4	-	-	-	-	-	-	-	-	-	-
		定点当たり	0.01	-	-	-	-	-	-	-	-	-	-
	全県	報告数	-	-	-	-	-	-	-	-	-	-	-
定点当たり		-	-	-	-	-	-	-	-	-	-	-	
県域	報告数	-	-	-	-	-	-	-	-	-	-	-	
	定点当たり	-	-	-	-	-	-	-	-	-	-	-	
流行性角結膜炎	全国	報告数	342	1	2	7	12	10	13	11	10	10	4
		定点当たり	0.49	0.00	0.00	0.01	0.02	0.01	0.02	0.02	0.01	0.01	0.01
	全県	報告数	50	-	-	1	2	1	2	2	-	-	3
定点当たり		0.98	-	-	0.02	0.04	0.02	0.04	0.04	-	-	0.06	
県域	報告数	19	-	-	-	-	-	1	1	-	-	-	
	定点当たり	1.12	-	-	-	-	-	0.06	0.06	-	-	-	

基幹定点(週報)		項目	合計	0歳	1-4	5-9	10-14	15-19	20-24	25-29	30-34	35-39	40-44
細菌性髄膜炎	全国	報告数	12	2	1	-	-	-	1	-	-	-	-
		定点当たり	0.03	0.00	0.00	-	-	-	0.00	-	-	-	-
	全県	報告数	-	-	-	-	-	-	-	-	-	-	-
定点当たり		-	-	-	-	-	-	-	-	-	-	-	
県域	報告数	-	-	-	-	-	-	-	-	-	-	-	
	定点当たり	-	-	-	-	-	-	-	-	-	-	-	
無菌性髄膜炎	全国	報告数	13	1	1	-	1	-	2	1	3	1	
		定点当たり	0.03	0.00	0.00	-	0.00	-	0.00	0.00	0.01	0.00	
	全県	報告数	-	-	-	-	-	-	-	-	-	-	
定点当たり		-	-	-	-	-	-	-	-	-	-		
県域	報告数	-	-	-	-	-	-	-	-	-	-		
	定点当たり	-	-	-	-	-	-	-	-	-	-		
マイコプラズマ肺炎	全国	報告数	96	-	18	26	14	4	3	1	4	4	
		定点当たり	0.20	-	0.04	0.05	0.03	0.01	0.01	0.00	0.01	0.01	
	全県	報告数	1	-	-	-	1	-	-	-	-	-	
定点当たり		0.10	-	-	-	0.10	-	-	-	-	-		
県域	報告数	1	-	-	-	1	-	-	-	-	-		
	定点当たり	0.20	-	-	-	0.20	-	-	-	-	-		
クラミジア肺炎(オウム病を除く)	全国	報告数	-	-	-	-	-	-	-	-	-	-	
		定点当たり	-	-	-	-	-	-	-	-	-	-	
	全県	報告数	-	-	-	-	-	-	-	-	-	-	
定点当たり		-	-	-	-	-	-	-	-	-	-		
県域	報告数	-	-	-	-	-	-	-	-	-	-		
	定点当たり	-	-	-	-	-	-	-	-	-	-		
感染性胃腸炎(ロタウイルス)	全国	報告数	140	15	81	40	1	-	-	-	-	-	
		定点当たり	0.29	0.03	0.17	0.08	0.00	-	-	-	-	-	
	全県	報告数	-	-	-	-	-	-	-	-	-	-	
定点当たり		-	-	-	-	-	-	-	-	-	-		
県域	報告数	-	-	-	-	-	-	-	-	-	-		
	定点当たり	-	-	-	-	-	-	-	-	-	-		

眼科定点		項目	9	10-14	15-19	20-29	30-39	40-49	50-59	60-69	70歳以上
急性出血性結膜炎	全国	報告数	-	-	-	1	2	-	1	-	-
		定点当たり	-	-	-	0.00	0.00	-	0.00	-	-
	全県	報告数	-	-	-	-	-	-	-	-	-
定点当たり		-	-	-	-	-	-	-	-	-	
県域	報告数	-	-	-	-	-	-	-	-	-	
	定点当たり	-	-	-	-	-	-	-	-	-	
流行性角結膜炎	全国	報告数	5	11	6	37	88	42	29	28	16
		定点当たり	0.01	0.02	0.01	0.05	0.13	0.06	0.04	0.04	0.02
	全県	報告数	1	3	-	1	18	6	3	2	5
定点当たり		0.02	0.06	-	0.02	0.35	0.12	0.06	0.04	0.10	
県域	報告数	1	2	-	-	7	2	3	1	1	
	定点当たり	0.06	0.12	-	-	0.41	0.12	0.18	0.06	0.06	

基幹定点(週報)		項目	45-49	50-54	55-59	60-64	65-69	70歳以上
細菌性髄膜炎	全国	報告数	2	2	-	1	1	2
		定点当たり	0.00	0.00	-	0.00	0.00	0.00
	全県	報告数	-	-	-	-	-	-
定点当たり		-	-	-	-	-	-	
県域	報告数	-	-	-	-	-	-	
	定点当たり	-	-	-	-	-	-	
無菌性髄膜炎	全国	報告数	-	-	1	-	1	1
		定点当たり	-	-	0.00	-	0.00	0.00
	全県	報告数	-	-	-	-	-	-
定点当たり		-	-	-	-	-	-	
県域	報告数	-	-	-	-	-	-	
	定点当たり	-	-	-	-	-	-	
マイコプラズマ肺炎	全国	報告数	1	2	1	2	3	10
		定点当たり	0.00	0.00	0.00	0.00	0.01	0.02
	全県	報告数	-	-	-	-	-	-
定点当たり		-	-	-	-	-	-	
県域	報告数	-	-	-	-	-	-	
	定点当たり	-	-	-	-	-	-	
クラミジア肺炎(オウム病を除く)	全国	報告数	-	-	-	-	-	-
		定点当たり	-	-	-	-	-	-
	全県	報告数	-	-	-	-	-	-
定点当たり		-	-	-	-	-	-	
県域	報告数	-	-	-	-	-	-	
	定点当たり	-	-	-	-	-	-	
感染性胃腸炎(ロタウイルス)	全国	報告数	1	1	-	-	-	1
		定点当たり	0.00	0.00	-	-	-	0.00
	全県	報告数	-	-	-	-	-	-
定点当たり		-	-	-	-	-	-	
県域	報告数	-	-	-	-	-	-	
	定点当たり	-	-	-	-	-	-	

表3 5週前～今週の推移 (その1)  
 (全県及び横浜市・川崎市・相模原市を除く県域)

2019年09週(02月25日～03月03日)

疾病名	項目		5週前	4週前	3週前	2週前	1週前	今週
			04週	05週	06週	07週	08週	09週
			(01月21日 ～01月27 日)	(01月28日 ～02月03 日)	(02月04日 ～02月10 日)	(02月11日 ～02月17 日)	(02月18日 ～02月24 日)	(02月25日 ～03月03 日)
インフルエンザ (高病原性鳥インフル ンザを除く)	全県	報告数	24,596	18,686	10,326	3,794	2,659	1,373
		定点当たり	67.94	51.62	28.68	10.48	7.37	3.85
	県域	報告数	7,708	6,169	3,453	1,353	981	441
		定点当たり	65.88	52.73	29.51	11.56	8.38	3.77
RSウイルス 感染症	全県	報告数	36	28	51	48	66	55
		定点当たり	0.16	0.12	0.22	0.21	0.29	0.24
	県域	報告数	15	10	18	11	18	19
		定点当たり	0.21	0.14	0.25	0.15	0.25	0.26
咽頭結膜熱	全県	報告数	32	20	26	16	17	30
		定点当たり	0.14	0.09	0.11	0.07	0.07	0.13
	県域	報告数	13	2	8	5	3	8
		定点当たり	0.18	0.03	0.11	0.07	0.04	0.11
A群溶血性レ ンサ球菌咽頭 炎	全県	報告数	407	423	440	385	530	460
		定点当たり	1.77	1.84	1.91	1.67	2.30	2.03
	県域	報告数	120	128	139	113	132	135
		定点当たり	1.64	1.75	1.90	1.55	1.81	1.85
感染性胃腸炎	全県	報告数	1,619	1,435	1,374	1,042	1,282	1,285
		定点当たり	7.04	6.24	5.97	4.51	5.57	5.66
	県域	報告数	510	422	398	281	381	399
		定点当たり	6.99	5.78	5.45	3.85	5.22	5.47
水痘	全県	報告数	102	47	66	61	61	77
		定点当たり	0.44	0.20	0.29	0.26	0.27	0.34
	県域	報告数	30	10	17	23	16	29
		定点当たり	0.41	0.14	0.23	0.32	0.22	0.40
手足口病	全県	報告数	36	21	25	13	14	25
		定点当たり	0.16	0.09	0.11	0.06	0.06	0.11
	県域	報告数	6	2	6	4	5	3
		定点当たり	0.08	0.03	0.08	0.05	0.07	0.04
伝染性紅斑	全県	報告数	258	188	124	90	126	104
		定点当たり	1.12	0.82	0.54	0.39	0.55	0.46
	県域	報告数	100	67	44	39	49	35
		定点当たり	1.37	0.92	0.60	0.53	0.67	0.48
突発性発しん	全県	報告数	67	68	49	61	73	83
		定点当たり	0.29	0.30	0.21	0.26	0.32	0.37
	県域	報告数	28	21	24	21	20	36
		定点当たり	0.38	0.29	0.33	0.29	0.27	0.49

表3 5週前～今週の推移 (その2)  
(全県及び横浜市・川崎市・相模原市を除く県域)

2019年09週(02月25日～03月03日)

疾病名	項目		5週前	4週前	3週前	2週前	1週前	今週
			04週	05週	06週	07週	08週	09週
			(01月21日 ～01月27 日)	(01月28日 ～02月03 日)	(02月04日 ～02月10 日)	(02月11日 ～02月17 日)	(02月18日 ～02月24 日)	(02月25日 ～03月03 日)
ヘルパンギーナ	全県	報告数	-	-	-	1	1	1
		定点当たり	-	-	-	0.00	0.00	0.00
	県域	報告数	-	-	-	1	-	1
		定点当たり	-	-	-	0.01	-	0.01
流行性耳下腺炎	全県	報告数	15	32	27	14	28	23
		定点当たり	0.07	0.14	0.12	0.06	0.12	0.10
	県域	報告数	5	16	14	6	18	12
		定点当たり	0.07	0.22	0.19	0.08	0.25	0.16
急性出血性結膜炎	全県	報告数	-	1	-	-	-	-
		定点当たり	-	0.02	-	-	-	-
	県域	報告数	-	-	-	-	-	-
		定点当たり	-	-	-	-	-	-
流行性角結膜炎	全県	報告数	53	49	52	39	40	50
		定点当たり	1.04	0.98	1.06	0.76	0.87	0.98
	県域	報告数	23	20	14	17	13	19
		定点当たり	1.35	1.18	0.82	1.00	0.81	1.12
細菌性髄膜炎	全県	報告数	-	-	-	-	1	1
		定点当たり	-	-	-	-	0.09	0.09
	県域	報告数	-	-	-	-	-	-
		定点当たり	-	-	-	-	-	-
無菌性髄膜炎	全県	報告数	-	-	-	-	-	-
		定点当たり	-	-	-	-	-	-
	県域	報告数	-	-	-	-	-	-
		定点当たり	-	-	-	-	-	-
マイコプラズマ肺炎	全県	報告数	1	-	1	-	2	-
		定点当たり	0.09	-	0.09	-	0.18	-
	県域	報告数	-	-	-	-	-	-
		定点当たり	-	-	-	-	-	-
クラミジア肺炎 (オウム病を除く)	全県	報告数	-	-	-	-	-	-
		定点当たり	-	-	-	-	-	-
	県域	報告数	-	-	-	-	-	-
		定点当たり	-	-	-	-	-	-
感染性胃腸炎 (ロタウイルス)	全県	報告数	1	1	1	-	-	2
		定点当たり	0.09	0.09	0.09	-	-	0.18
	県域	報告数	1	-	-	-	-	-
		定点当たり	0.20	-	-	-	-	-