



神奈川県感染症発生情報（8週報）

（2月18日～2月24日）

<http://www.eiken.pref.kanagawa.jp/>



今週の注目感染症

- ～麻しん～ 先週に続き、今週も海外で感染したと推定される症例が報告されました。麻しんを疑う症状がみられる場合は、予め麻しんを疑う旨を連絡の上で医療機関を受診しましょう。予防にはワクチン接種が最も有効です。
- ～風しん～ 神奈川県では今週も11件の報告があり、流行が続いています。
- ～インフルエンザ～ 全県の定点当たりの報告数は第4週(1月21日～27日)をピークに減少し、今週、警報終息基準値(定点当たり10)を下回りました。

今週の全数把握対象疾患

(当該週の国による集計及び各保健福祉事務所からの報告をもとに期日を決めて集計しているため、集計数が前後することがあります。)

分類	対象疾患	内訳				神奈川県 (今週)	神奈川県 (2019年累計)
		県域	横浜市	川崎市	相模原市		
二類	結核	6	16	5	1	28	222
四類	E型肝炎	1	1			2	10
	デング熱			1		1	4
五類	レジオネラ症		1			1	15
	アメーバ赤痢	1	1	1		3	11
	カルバペネム耐性腸内細菌科細菌感染症	2	3			5	18
	劇症型溶血性レンサ球菌感染症			1		1	13
	侵襲性インフルエンザ菌感染症		2			2	9
	侵襲性髄膜炎菌感染症	1				1	2
	侵襲性肺炎球菌感染症	1				1	45
五類	水痘(入院例)	1				1	4
	梅毒		1			1	33
	百日咳	7	3	4		14	107
	風しん	6	3		2	11	93
	麻しん			1		1	9

全数把握対象疾患情報

- 結核28例：年齢群は20歳代1例、30歳代3例、50歳代2例、60歳代3例、70歳代9例、80歳代6例、90歳代4例、病型は肺結核14例、肺結核及び粟粒結核2例、粟粒結核1例、結核性胸膜炎1例、リンパ節結核1例、無症状病原体保有者9例
- E型肝炎2例：年齢群は60歳代2例、推定感染経路は経口感染2例、推定感染地域は神奈川県1例、都道府県不明1例
- デング熱1例：年齢群は50歳代、病型はデング熱、推定感染経路は蚊からの感染、推定感染地域はブラジル連邦共和国
- レジオネラ症1例：年齢群は50歳代、病型は肺炎型、推定感染経路は水系感染、感染地域は都道府県不明
- アメーバ赤痢3例：年齢群は50歳代2例、60歳代1例、病型は腸管アメーバ症2例、腸管外アメーバ症1例、推定感染経路は経口感染2例、不明1例、感染地域は都道府県不明3例
- カルバペネム耐性腸内細菌科細菌感染症5例：年齢群は60歳代1例、70歳代3例、80歳代1例、菌種はEnterobacter aerogenes 3例、Enterobacter cloacae 1例、Klebsiella pneumoniae 1例、推定感染経路は以前からの保菌及び医療器具関連感染1例、医療器具関連感染及び手術部位感染1例、その他1例、不明2例、推定感染地域は神奈川県5例
- 劇症型溶血性レンサ球菌感染症1例：年齢群は30歳代、推定感染経路は創傷感染、推定感染地域は神奈川県
- 侵襲性インフルエンザ菌感染症2例：年齢群は80歳代1例、90歳代1例、感染経路は不明2例、推定感染地域は神奈川県1例、都道府県不明1例、ワクチン接種歴は不明2例
- 侵襲性髄膜炎菌感染症1例：年齢群は50歳代、感染経路は不明、推定感染地域は神奈川県、ワクチン接種歴は不明
- 侵襲性肺炎球菌感染症1例：年齢群は10歳未満、感染経路は不明、推定感染地域は神奈川県、ワクチン接種歴は接種あり
- 水痘(入院例)1例：年齢群は70歳代、推定感染経路は院内感染、推定感染地域は神奈川県、ワクチン接種歴は不明
- 梅毒1例：年齢群は20歳代、病型は晩期顕症梅毒、推定感染経路は性的接触、推定感染地域は神奈川県
- 百日咳14例：年齢群は10歳未満8例、10歳代4例、40歳代2例、推定感染原因は家族内感染4例、学校1例、幼稚園1例、不明8例、推定感染地域は神奈川県14例、ワクチン接種歴は接種あり11例、不明3例
- 風しん11例：男女別は男性9例、女性2例、年齢群は20歳代3例、30歳代4例、40歳代3例、50歳代1例、推定感染経路は飛沫感染3例、不明8例、推定感染地域は神奈川県5例、神奈川県及び埼玉県1例、神奈川県・エジプト・アラブ共和国及びセーシェル共和国1例、東京都1例、都道府県不明3例、ワクチン接種歴は接種あり2例、接種なし3例、不明6例
- 麻しん1例：年齢群は10歳未満、感染経路は不明、推定感染地域はベトナム社会主義共和国、ワクチン接種歴は接種なし

今週の定点把握対象疾患

- インフルエンザの定点当たりの報告数は、全県(7.37)で前週(10.48)より減少し、警報終息基準値(定点当たり10)を下回りました。
- 流行性耳下腺炎の定点当たりの報告数は、鎌倉保健福祉事務所三崎センター管内(5.50)で注意報レベル(3)を超えています。
- 伝染性紅斑の定点当たりの報告数は、藤沢市(1.90)、厚木保健福祉事務所管内(1.30)でやや高くなっています。

神奈川県感染症情報センター

神奈川県衛生研究所 企画情報部 衛生情報課

TEL:0467-83-4400(代表)

FAX:0467-89-5211(企画情報部)

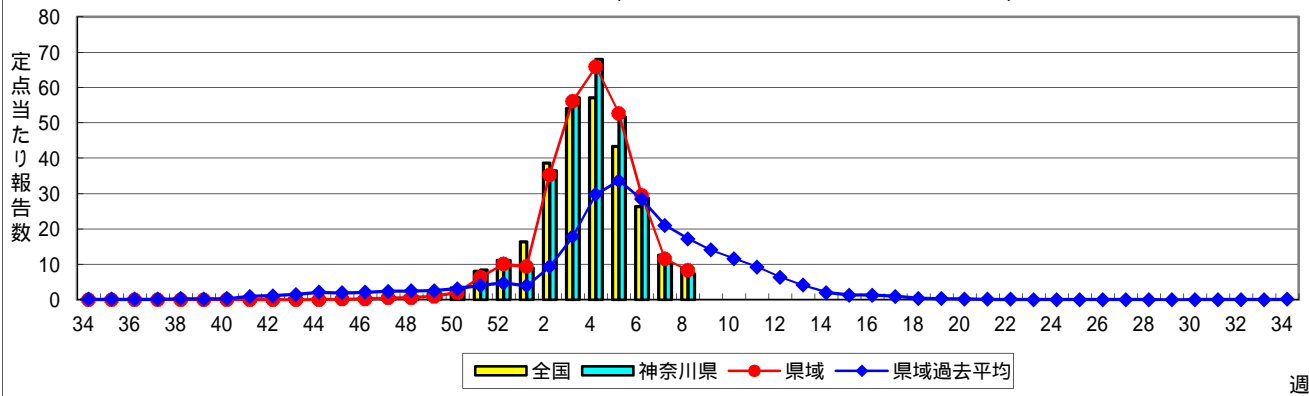
感染症発生動向調査事業は「感染症の予防及び感染症の患者に対する医療に関する法律」によって行われています。

* 県域とは、神奈川県内の市町村のうち横浜市、川崎市、相模原市を除いた地域です

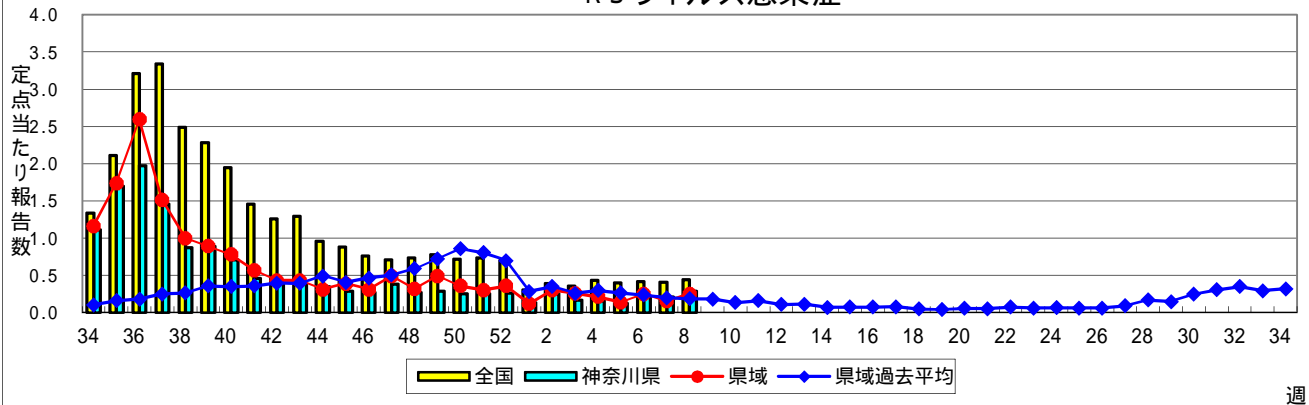
感染症発生動向調査:週報対象疾患の時系列グラフ

疾患名の括弧書きは、一般名称であり、正式名称ではありません。
 神奈川県&県域(横浜市・川崎市・相模原市を除く)のデータです。

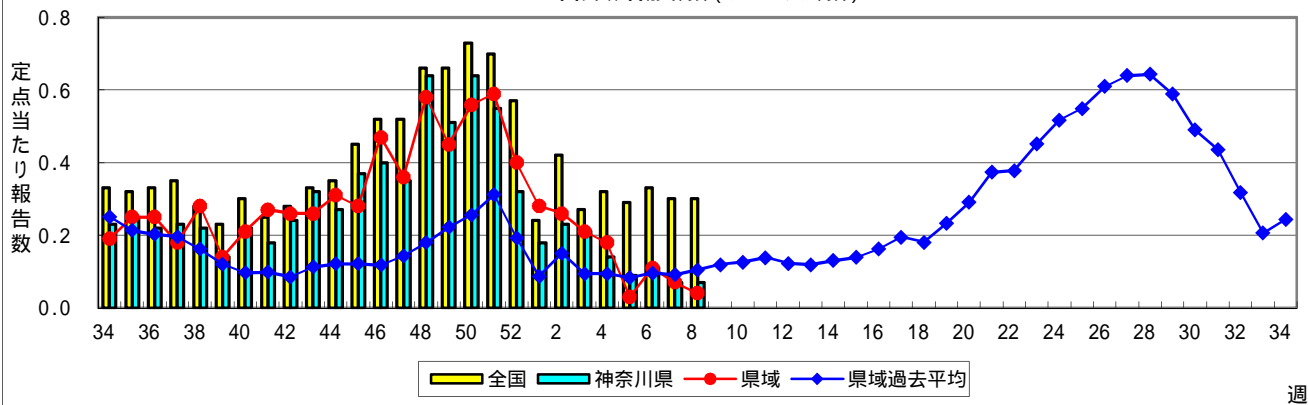
インフルエンザ(高病原性鳥インフルエンザを除く)



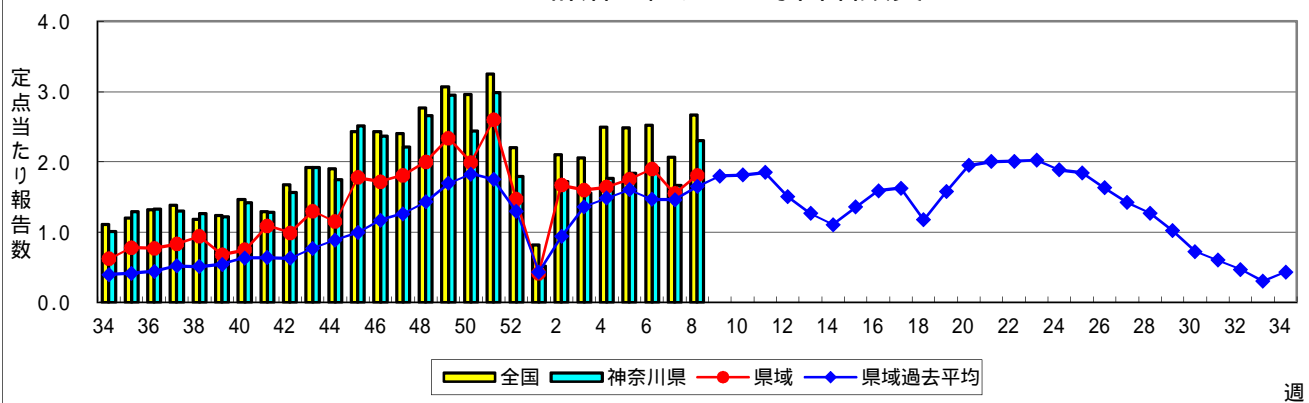
RSウイルス感染症



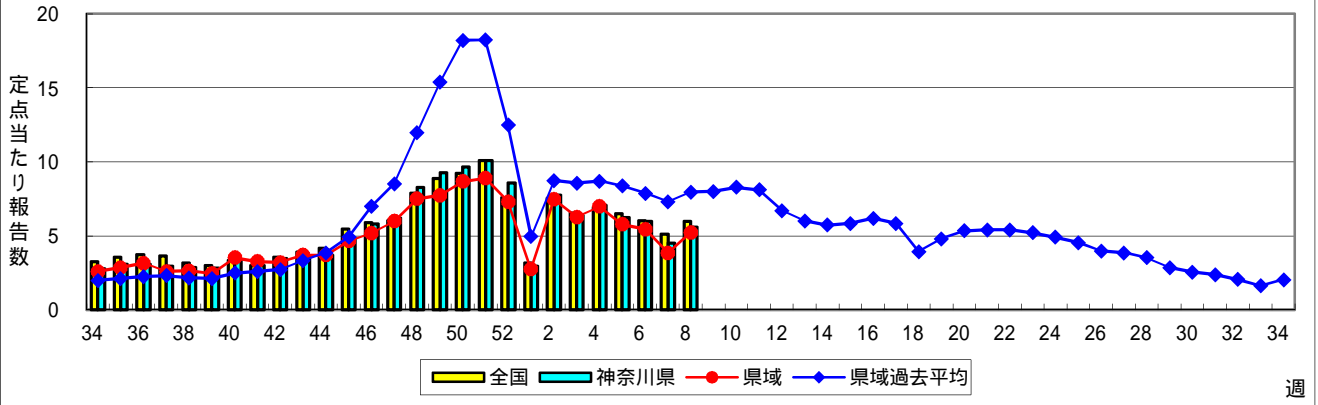
咽頭結膜熱(プール熱)



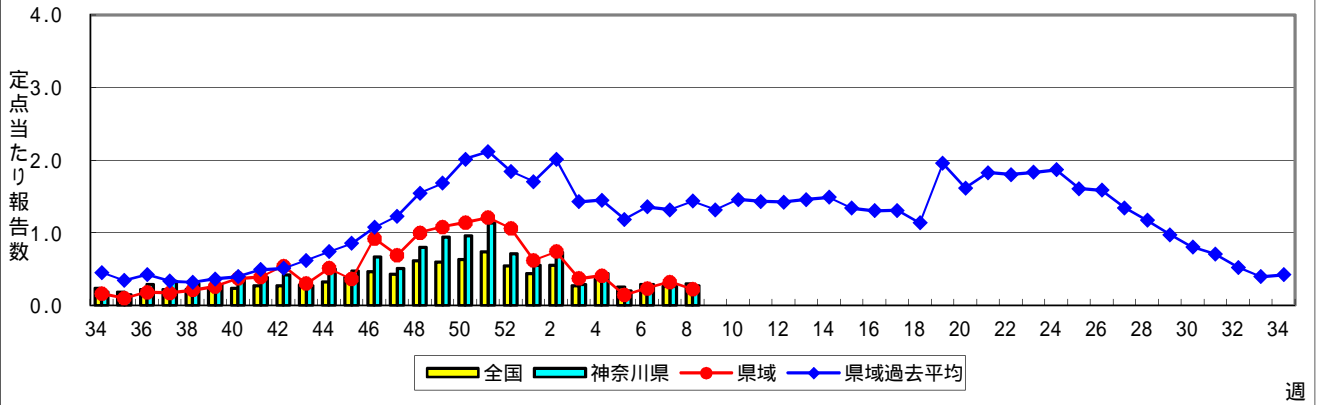
A群溶血性レンサ球菌咽頭炎



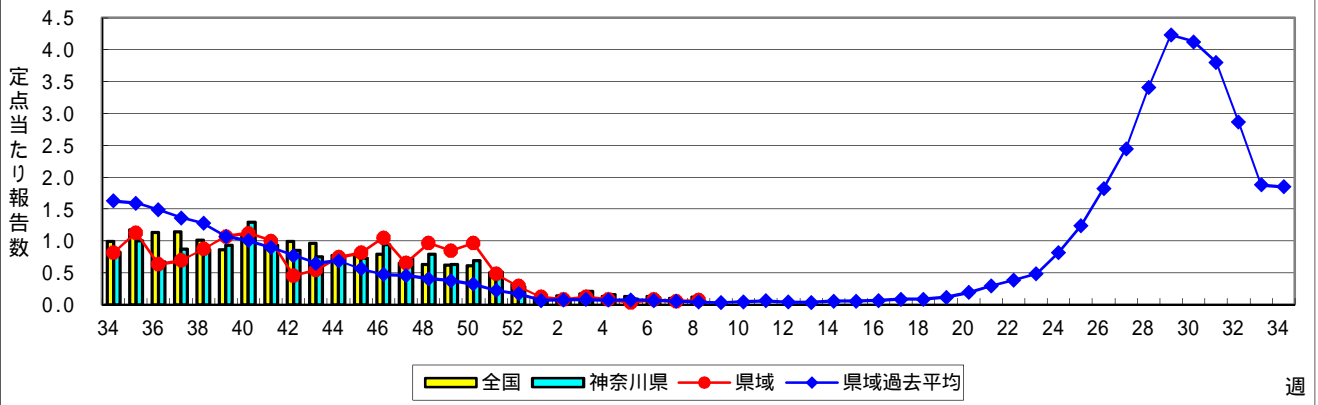
感染性胃腸炎



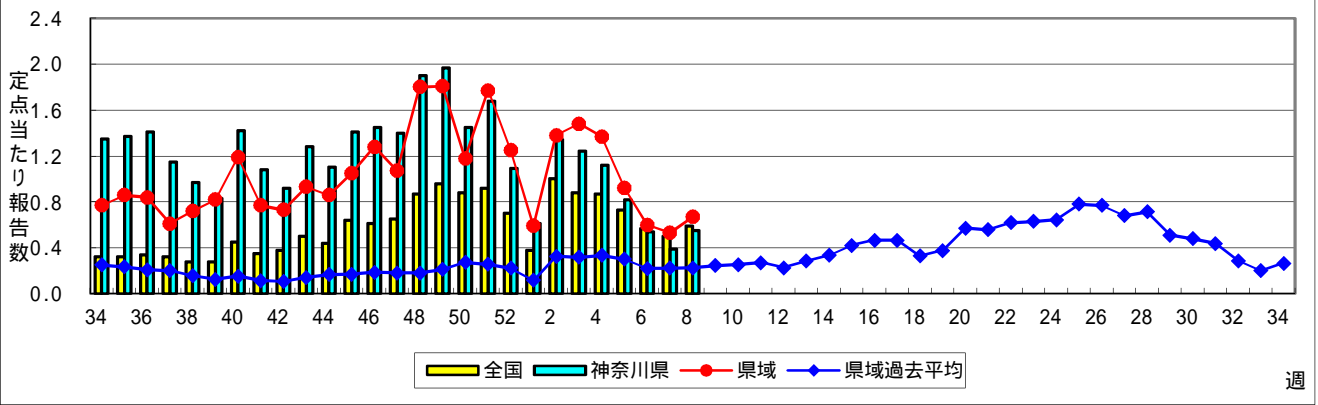
水痘(水ぼうそう)



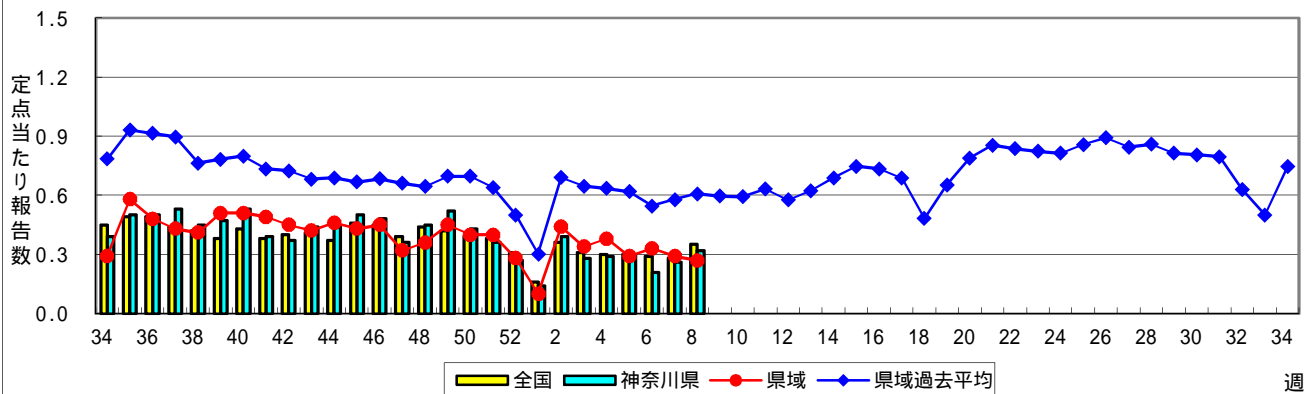
手足口病



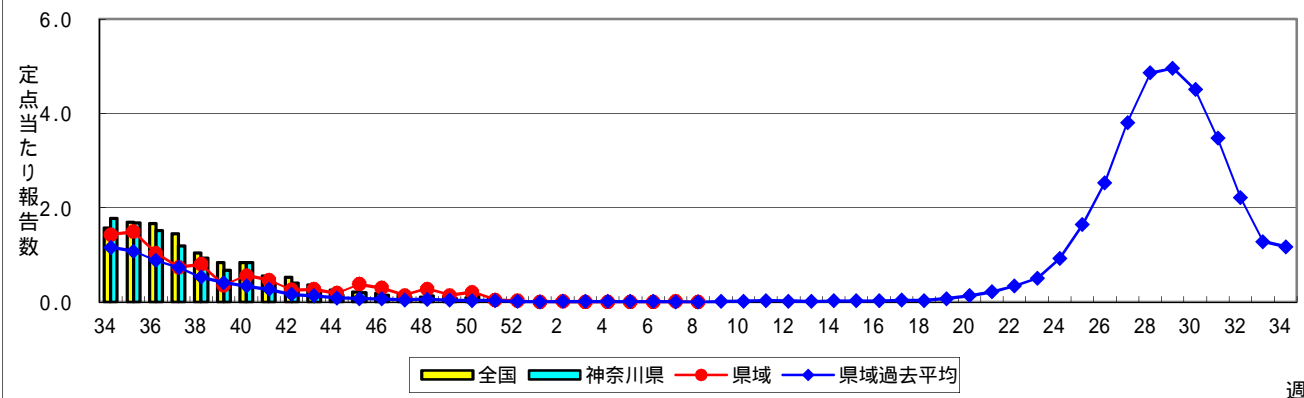
伝染性紅斑(リンゴ病)



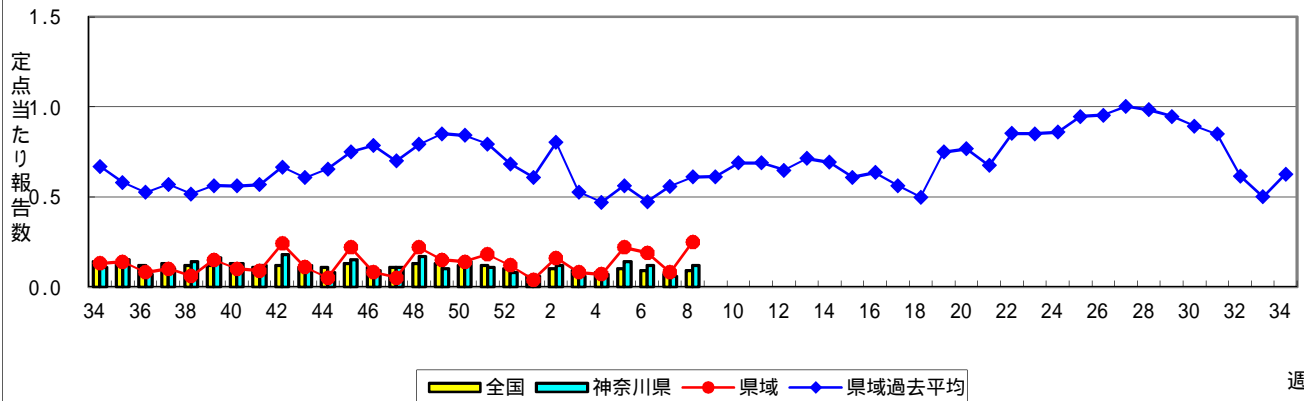
突発性発しん



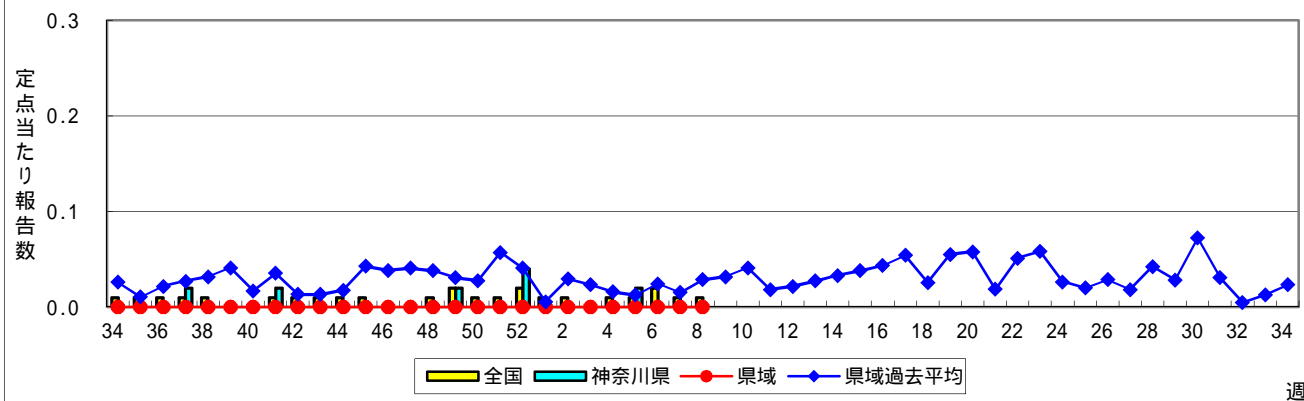
ヘルパンギーナ



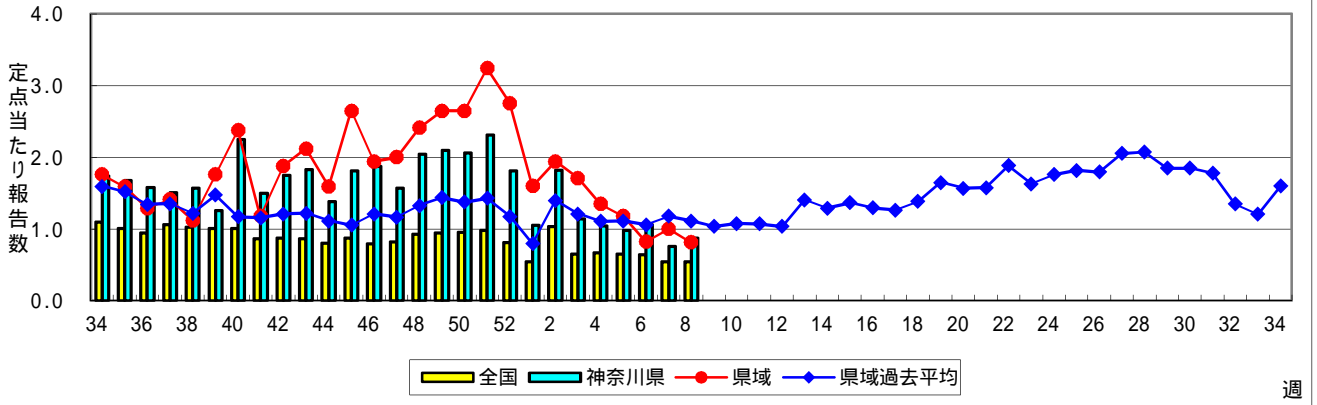
流行性耳下腺炎(おたふくかぜ)



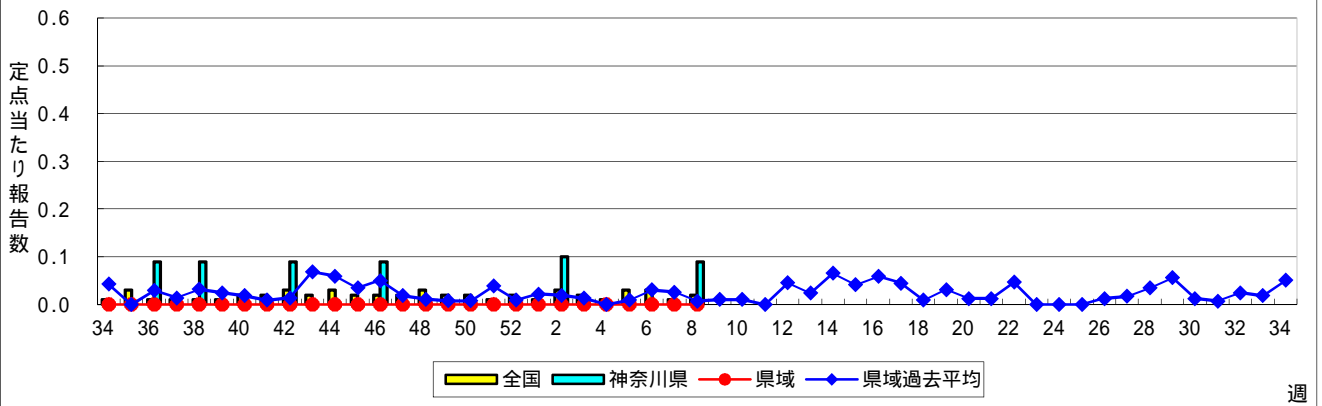
急性出血性結膜炎



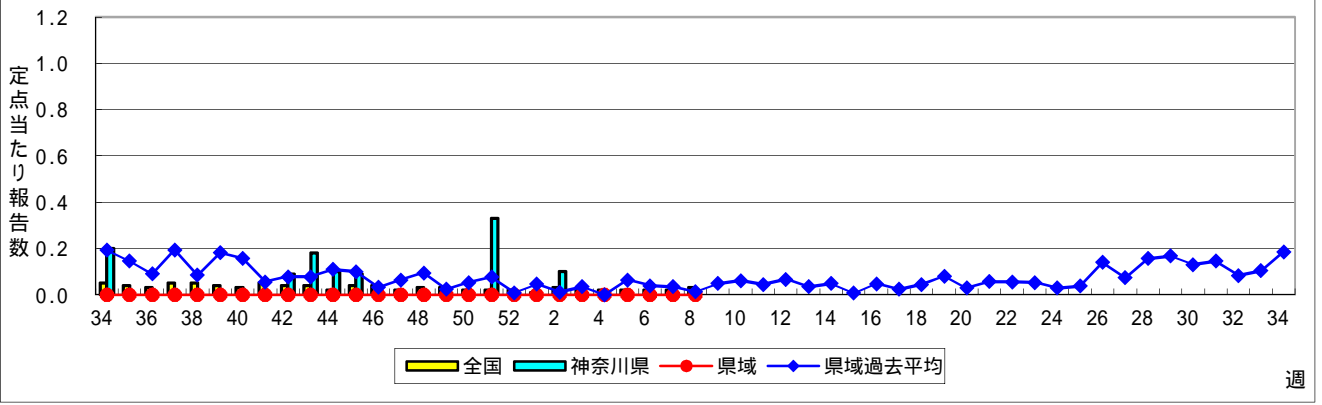
流行性角結膜炎



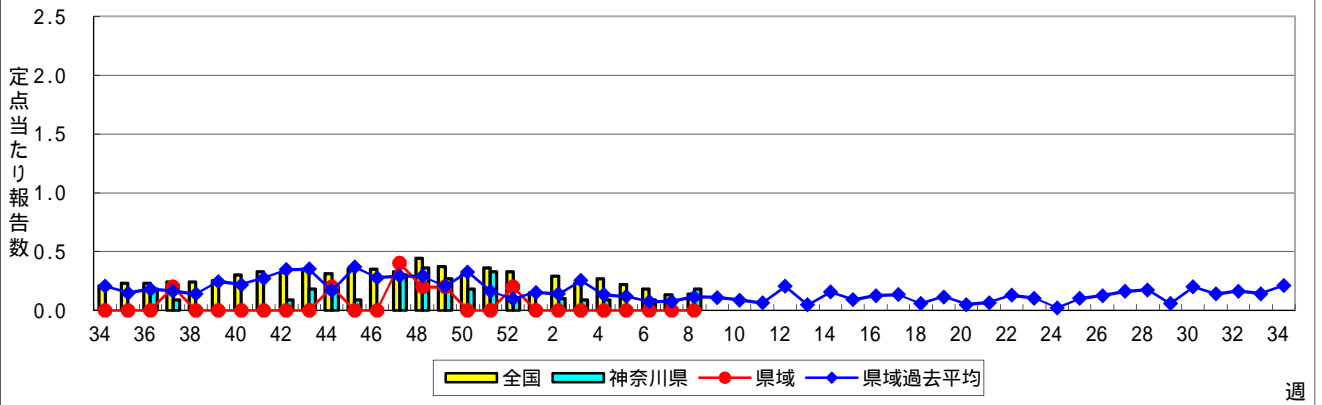
細菌性髄膜炎



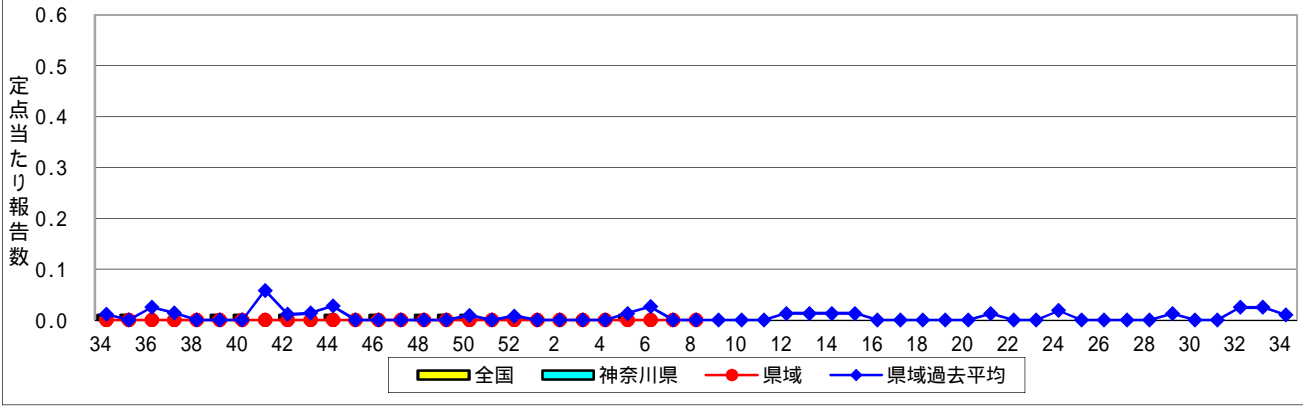
無菌性髄膜炎



マイコプラズマ肺炎



クラミジア肺炎(オウム病を除く)



感染性胃腸炎(ロタウイルス)

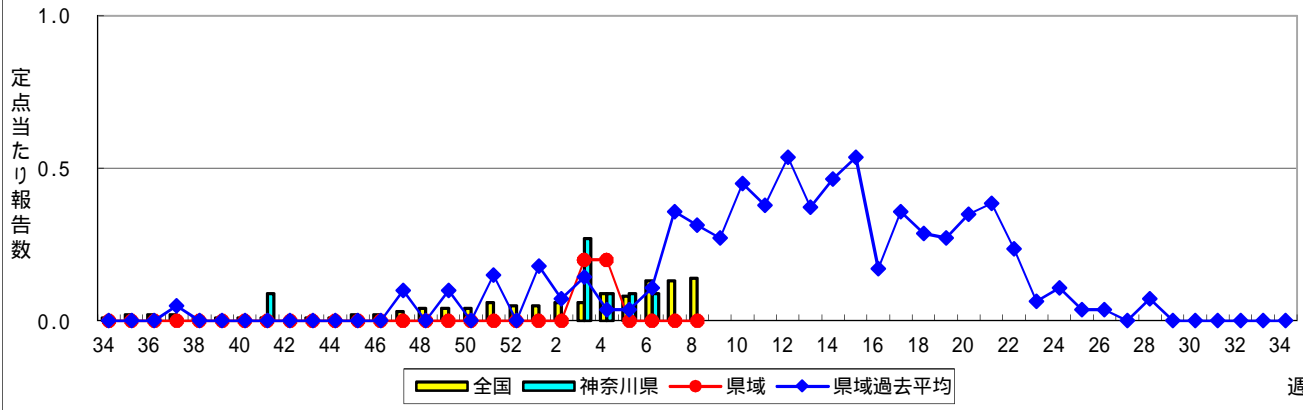


表1 報告数・定点当たり報告数 疾病、政令市・保健所別 (その1)

2019年08週(02月18日~02月24日)

神奈川県	インフルエンザ (高病原性鳥インフルエンザ を除く)		RSウイルス感染症		咽頭結膜熱		A群溶血性レンサ球菌 咽頭炎		感染性胃腸炎	
	報告数	定点当たり	報告数	定点当たり	報告数	定点当たり	報告数	定点当たり	報告数	定点当たり
全県	2,659	7.37	66	0.29	17	0.07	530	2.30	1,282	5.57
横浜市	940	6.44	34	0.37	12	0.13	222	2.44	483	5.31
川崎市	456	7.48	11	0.30	1	0.03	136	3.68	220	5.95
相模原市	282	7.62	3	0.10	1	0.03	40	1.38	198	6.83
県域 (横浜市、川崎市、相模原市を除く)	981	8.38	18	0.25	3	0.04	132	1.81	381	5.22
横須賀市	125	8.93	1	0.11	-	-	9	1.00	48	5.33
藤沢市	81	5.06	1	0.10	1	0.10	7	0.70	40	4.00
茅ヶ崎市	128	11.64	-	-	-	-	10	1.43	44	6.29
平塚	104	9.45	-	-	-	-	18	2.57	33	4.71
平塚 秦野センター	76	7.60	-	-	-	-	10	1.67	31	5.17
鎌倉	85	8.50	-	-	-	-	7	1.17	33	5.50
鎌倉 三崎センター	4	1.33	-	-	-	-	2	1.00	24	12.00
小田原	82	8.20	4	0.67	-	-	11	1.83	32	5.33
小田原 足柄上センター	21	4.20	-	-	-	-	-	-	1	0.33
厚木	212	13.25	12	1.20	2	0.20	44	4.40	71	7.10
厚木 大和センター	63	5.73	-	-	-	-	14	2.00	24	3.43

神奈川県	水痘		手足口病		伝染性紅斑		突発性発しん	
	報告数	定点当たり	報告数	定点当たり	報告数	定点当たり	報告数	定点当たり
全県	61	0.27	14	0.06	126	0.55	73	0.32
横浜市	31	0.34	7	0.08	47	0.52	33	0.36
川崎市	8	0.22	1	0.03	10	0.27	16	0.43
相模原市	6	0.21	1	0.03	20	0.69	4	0.14
県域 (横浜市、川崎市、相模原市を除く)	16	0.22	5	0.07	49	0.67	20	0.27
横須賀市	2	0.22	-	-	3	0.33	1	0.11
藤沢市	2	0.20	1	0.10	19	1.90	1	0.10
茅ヶ崎市	2	0.29	-	-	3	0.43	5	0.71
平塚	3	0.43	1	0.14	1	0.14	4	0.57
平塚 秦野センター	-	-	-	-	2	0.33	3	0.50
鎌倉	1	0.17	-	-	-	-	-	-
鎌倉 三崎センター	1	0.50	-	-	-	-	1	0.50
小田原	1	0.17	-	-	3	0.50	1	0.17
小田原 足柄上センター	-	-	-	-	-	-	-	-
厚木	2	0.20	1	0.10	13	1.30	3	0.30
厚木 大和センター	2	0.29	2	0.29	5	0.71	1	0.14

神奈川県	ヘルパンギーナ		流行性耳下腺炎		急性出血性結膜炎		流行性角結膜炎		細菌性髄膜炎	
	報告数	定点当たり	報告数	定点当たり	報告数	定点当たり	報告数	定点当たり	報告数	定点当たり
全県	1	0.00	28	0.12	-	-	40	0.87	1	0.09
横浜市	1	0.01	6	0.07	-	-	13	0.72	-	-
川崎市	-	-	4	0.11	-	-	6	0.67	1	0.50
相模原市	-	-	-	-	-	-	8	2.67	-	-
県域 (横浜市、川崎市、相模原市を除く)	-	-	18	0.25	-	-	13	0.81	-	-
横須賀市	-	-	3	0.33	-	-	3	1.50	-	-
藤沢市	-	-	-	-	-	-	-	-	-	-
茅ヶ崎市	-	-	-	-	-	-	-	-
平塚	-	-	-	-	-	-	2	1.00	-	-
平塚 秦野センター	-	-	-	-
鎌倉	-	-	2	0.33	-	-	-	-
鎌倉 三崎センター	-	-	11	5.50
小田原	-	-	-	-	-	-	-	-
小田原 足柄上センター	-	-	-	-	-	-
厚木	-	-	-	-	-	-	8	2.67	-	-
厚木 大和センター	-	-	2	0.29	-	-	-	-

表2 報告数・定点当たり報告数、疾病・年齢階級別
(全県及び横浜市・川崎市・相模原市を除く県域) (その1)

2019年08週(02月18日~02月24日)

*表2は、各保健福祉事務所からの最新の報告をもとに作成しているため、国の還元データである表1および表3の数値と一致しないことがあります。

インフルエンザ定点	項目	合計	~5か月	~11か月	1歳	2	3	4	5	6	7	8	
インフルエンザ (高病原性鳥インフルエンザを除く)	全国	報告数	44,601	179	575	2,011	2,223	2,418	2,728	2,618	2,628	2,464	2,215
		定点当たり	8.99	0.04	0.12	0.41	0.45	0.49	0.55	0.53	0.53	0.50	0.45
	全県	報告数	2,659	11	28	106	130	141	160	140	148	151	142
		定点当たり	7.37	0.03	0.08	0.29	0.36	0.39	0.44	0.39	0.41	0.42	0.39
	県域	報告数	981	4	14	37	52	68	62	58	51	63	
		定点当たり	8.38	0.03	0.12	0.32	0.44	0.44	0.58	0.53	0.50	0.44	0.54

小児科定点	項目	合計	~5か月	~11か月	1歳	2	3	4	5	6	7	8	
RSウイルス 感染症	全国	報告数	1,395	209	266	478	234	104	49	18	14	9	2
		定点当たり	0.44	0.07	0.08	0.15	0.07	0.03	0.02	0.01	0.00	0.00	0.00
	全県	報告数	66	13	14	29	3	4	2	1	-	-	-
		定点当たり	0.29	0.06	0.06	0.13	0.01	0.02	0.01	0.00	-	-	-
	県域	報告数	18	4	4	7	1	2	-	-	-	-	-
		定点当たり	0.25	0.05	0.05	0.10	0.01	0.03	-	-	-	-	-
咽頭結膜熱	全国	報告数	965	4	70	302	155	124	111	77	43	26	14
		定点当たり	0.30	0.00	0.02	0.10	0.05	0.04	0.03	0.02	0.01	0.01	0.00
	全県	報告数	17	-	1	6	3	1	1	2	-	1	1
		定点当たり	0.07	-	0.00	0.03	0.01	0.00	0.00	0.01	-	0.00	0.00
	県域	報告数	3	-	-	2	1	-	-	-	-	-	-
		定点当たり	0.04	-	-	0.03	0.01	-	-	-	-	-	-
A群溶血性 レンサ球菌咽頭 炎	全国	報告数	8,457	5	29	299	463	844	1,171	1,166	1,125	851	664
		定点当たり	2.67	0.00	0.01	0.09	0.15	0.27	0.37	0.37	0.35	0.27	0.21
	全県	報告数	530	-	2	9	13	38	71	66	71	69	56
		定点当たり	2.30	-	0.01	0.04	0.06	0.17	0.31	0.29	0.31	0.30	0.24
	県域	報告数	132	-	2	1	1	7	16	16	22	17	16
		定点当たり	1.81	-	0.03	0.01	0.01	0.10	0.22	0.22	0.30	0.23	0.22
感染性胃腸炎	全国	報告数	18,999	144	855	2,443	1,997	1,861	1,764	1,651	1,389	1,049	900
		定点当たり	5.99	0.05	0.27	0.77	0.63	0.59	0.56	0.52	0.44	0.33	0.28
	全県	報告数	1,282	4	51	131	111	102	128	141	86	75	86
		定点当たり	5.57	0.02	0.22	0.57	0.48	0.44	0.56	0.61	0.37	0.33	0.37
	県域	報告数	381	1	21	32	38	25	36	44	33	23	24
		定点当たり	5.22	0.01	0.29	0.44	0.52	0.34	0.49	0.60	0.45	0.32	0.33
水痘	全国	報告数	952	4	22	51	46	62	91	129	118	139	108
		定点当たり	0.30	0.00	0.01	0.02	0.01	0.02	0.03	0.04	0.04	0.04	0.03
	全県	報告数	61	-	-	-	4	8	3	10	10	11	6
		定点当たり	0.27	-	-	-	0.02	0.03	0.01	0.04	0.04	0.05	0.03
	県域	報告数	16	-	-	-	-	-	-	2	2	6	2
		定点当たり	0.22	-	-	-	-	-	-	0.03	0.03	0.08	0.03

インフルエンザ定点	項目	9	10-14	15-19	20-29	30-39	40-49	50-59	60-69	70-79	80歳以上	
インフルエンザ (高病原性鳥イン フルエンザを除 く)	全国	報告数	2,020	6,707	1,701	2,116	2,951	2,686	1,991	1,717	1,357	1,296
		定点当たり	0.41	1.35	0.34	0.43	0.59	0.54	0.40	0.35	0.27	0.26
	全県	報告数	106	440	96	138	189	188	120	116	70	39
		定点当たり	0.29	1.22	0.27	0.38	0.52	0.52	0.33	0.32	0.19	0.11
	県域	報告数	35	149	35	43	53	71	40	47	27	20
		定点当たり	0.30	1.27	0.30	0.37	0.45	0.61	0.34	0.40	0.23	0.17

小児科定点	項目	9	10-14	15-19	20歳以上	
RSウイルス 感染症	全国	報告数	2	5	-	5
		定点当たり	0.00	0.00	-	0.00
	全県	報告数	-	-	-	-
		定点当たり	-	-	-	-
	県域	報告数	-	-	-	-
		定点当たり	-	-	-	-
咽頭結膜熱	全国	報告数	9	20	2	8
		定点当たり	0.00	0.01	0.00	0.00
	全県	報告数	-	1	-	-
		定点当たり	-	0.00	-	-
	県域	報告数	-	-	-	-
		定点当たり	-	-	-	-
A群溶血性レ ンサ球菌咽頭 炎	全国	報告数	524	948	73	295
		定点当たり	0.17	0.30	0.02	0.09
	全県	報告数	49	61	3	22
		定点当たり	0.21	0.27	0.01	0.10
	県域	報告数	14	9	2	9
		定点当たり	0.19	0.12	0.03	0.12
感染性胃腸炎	全国	報告数	749	1,904	393	1,900
		定点当たり	0.24	0.60	0.12	0.60
	全県	報告数	53	118	17	179
		定点当たり	0.23	0.51	0.07	0.78
	県域	報告数	13	35	3	53
		定点当たり	0.18	0.48	0.04	0.73
水痘	全国	報告数	68	95	5	14
		定点当たり	0.02	0.03	0.00	0.00
	全県	報告数	2	6	1	-
		定点当たり	0.01	0.03	0.00	-
	県域	報告数	-	3	1	-
		定点当たり	-	0.04	0.01	-

表2 報告数・定点当たり報告数、疾病・年齢階級別
(全県及び横浜市・川崎市・相模原市を除く県域) (その2)

2019年08週(02月18日~02月24日)

*表2は、各保健福祉事務所からの最新の報告をもとに作成しているため、国の還元データである表1および表3の数値と一致しないことがあります

小児科定点		項目	合計	~5か月	~11か月	1歳
手足口病	全国	報告数	382	2	13	134
		定点当たり	0.12	0.00	0.00	0.04
	全県	報告数	14	-	1	5
		定点当たり	0.06	-	0.00	0.02
	県域	報告数	5	-	-	3
		定点当たり	0.07	-	-	0.04
伝染性紅斑	全国	報告数	1,887	1	15	100
		定点当たり	0.59	0.00	0.00	0.03
	全県	報告数	126	-	2	4
		定点当たり	0.55	-	0.01	0.02
	県域	報告数	49	-	1	3
		定点当たり	0.67	-	0.01	0.04
突発性発しん	全国	報告数	1,117	16	333	617
		定点当たり	0.35	0.01	0.10	0.19
	全県	報告数	73	-	21	44
		定点当たり	0.32	-	0.09	0.19
	県域	報告数	20	-	7	9
		定点当たり	0.27	-	0.10	0.12
ヘルパンギーナ	全国	報告数	41	-	3	12
		定点当たり	0.01	-	0.00	0.00
	全県	報告数	1	-	-	1
		定点当たり	0.00	-	-	0.00
	県域	報告数	-	-	-	-
		定点当たり	-	-	-	-
流行性耳下腺炎	全国	報告数	297	-	-	4
		定点当たり	0.09	-	-	0.00
	全県	報告数	28	-	-	-
		定点当たり	0.12	-	-	-
	県域	報告数	18	-	-	-
		定点当たり	0.25	-	-	-

小児科定点		項目	2	3	4	5	6	7	8	9	10-14	15-19	20歳以上
手足口病	全国	報告数	95	46	28	19	16	10	3	6	6	1	3
		定点当たり	0.03	0.01	0.01	0.01	0.01	0.00	0.00	0.00	0.00	0.00	0.00
	全県	報告数	3	1	2	-	1	-	-	-	-	-	1
		定点当たり	0.01	0.00	0.01	-	0.00	-	-	-	-	-	0.00
	県域	報告数	1	-	1	-	-	-	-	-	-	-	-
		定点当たり	0.01	-	0.01	-	-	-	-	-	-	-	-
伝染性紅斑	全国	報告数	129	244	307	321	267	157	130	86	114	3	13
		定点当たり	0.04	0.08	0.10	0.10	0.08	0.05	0.04	0.03	0.04	0.00	0.00
	全県	報告数	4	24	14	18	22	7	9	10	11	-	1
		定点当たり	0.02	0.10	0.06	0.08	0.10	0.03	0.04	-	-	-	0.00
	県域	報告数	1	9	7	6	7	2	6	2	5	-	-
		定点当たり	0.01	0.12	0.10	0.08	0.10	0.03	0.08	0.03	0.07	-	-
突発性発しん	全国	報告数	108	28	7	3	1	1	1	1	1	-	-
		定点当たり	0.03	0.01	0.00	0.00	0.00	0.00	0.00	0.00	0.00	-	-
	全県	報告数	5	3	-	-	-	-	-	-	-	-	-
		定点当たり	0.02	0.01	-	-	-	-	-	-	-	-	-
	県域	報告数	2	2	-	-	-	-	-	-	-	-	-
		定点当たり	0.03	0.03	-	-	-	-	-	-	-	-	-
ヘルパンギーナ	全国	報告数	7	5	3	3	1	2	-	-	2	1	2
		定点当たり	0.00	0.00	0.00	0.00	0.00	0.00	-	-	0.00	0.00	0.00
	全県	報告数	-	-	-	-	-	-	-	-	-	-	-
		定点当たり	-	-	-	-	-	-	-	-	-	-	-
	県域	報告数	-	-	-	-	-	-	-	-	-	-	-
		定点当たり	-	-	-	-	-	-	-	-	-	-	-
流行性耳下腺炎	全国	報告数	16	26	40	56	41	32	14	18	41	5	4
		定点当たり	0.01	0.01	0.01	0.02	0.01	0.01	0.00	0.01	0.01	0.00	0.00
	全県	報告数	-	1	6	4	4	4	3	2	4	-	-
		定点当たり	-	0.00	0.03	0.02	0.02	0.02	0.01	0.01	0.02	-	-
	県域	報告数	-	1	6	4	3	2	1	-	1	-	-
		定点当たり	-	0.01	0.08	0.05	0.04	0.03	0.01	-	0.01	-	-

表2 報告数・定点当たり報告数、疾病・年齢階級別
(全県及び横浜市・川崎市・相模原市を除く県域) (その3)

2019年08週(02月18日～02月24日)

*表2は、各保健福祉事務所からの最新の報告をもとに作成しているため、国の還元データである表1および表3の数値と一致しないことがあります。

眼科定点		項目	合計	～5か月	～11か月	1歳	2	3	4	5	6	7	8
急性出血性結膜炎	全国	報告数	4	-	-	-	-	1	-	-	-	-	-
		定点当たり	0.01	-	-	-	-	0.00	-	-	-	-	-
	県域	報告数	-	-	-	-	-	-	-	-	-	-	-
流行性角結膜炎	全国	報告数	374	1	2	10	13	19	12	11	6	4	5
		定点当たり	0.54	0.00	0.00	0.01	0.02	0.03	0.02	0.02	0.01	0.01	0.01
	県域	報告数	40	-	-	2	-	2	-	1	1	1	2
細菌性髄膜炎	全国	報告数	9	1	-	-	-	-	-	-	-	1	-
		定点当たり	0.02	0.00	-	-	-	-	-	-	-	0.00	-
	県域	報告数	-	-	-	-	-	-	-	-	-	-	-
無菌性髄膜炎	全国	報告数	14	2	1	1	1	-	1	-	-	1	-
		定点当たり	0.03	0.00	0.00	0.00	0.00	-	0.00	-	-	0.00	-
	県域	報告数	-	-	-	-	-	-	-	-	-	-	-
マイコプラズマ肺炎	全国	報告数	69	1	14	16	9	-	3	-	4	4	2
		定点当たり	0.14	0.00	0.03	0.03	0.02	-	0.01	-	0.01	0.01	0.00
	県域	報告数	1	-	-	-	1	-	-	-	-	-	-
クラミジア肺炎(オウム病を除く)	全国	報告数	1	-	-	-	-	-	-	-	-	-	-
		定点当たり	0.00	-	-	-	-	-	-	-	-	-	-
	県域	報告数	-	-	-	-	-	-	-	-	-	-	-
感染性胃腸炎(ロタウイルス)	全国	報告数	68	6	39	19	3	-	-	-	-	1	-
		定点当たり	0.14	0.01	0.08	0.04	0.01	-	-	-	-	0.00	-
	県域	報告数	-	-	-	-	-	-	-	-	-	-	-

眼科定点		項目	合計	0歳	1-4	5-9	10-14	15-19	20-24	25-29	30-34	35-39	40-44
急性出血性結膜炎	全国	報告数	-	-	-	-	-	1	-	-	2	-	-
		定点当たり	-	-	-	-	-	0.00	-	-	0.00	-	-
	県域	報告数	-	-	-	-	-	-	-	-	-	-	-
流行性角結膜炎	全国	報告数	8	14	6	40	100	43	28	20	32	-	
		定点当たり	0.01	0.02	0.01	0.06	0.14	0.06	0.04	0.03	0.05	-	
	県域	報告数	-	3	-	2	8	7	4	5	2	-	
細菌性髄膜炎	全国	報告数	-	-	-	-	-	-	-	-	-	-	-
		定点当たり	-	-	-	-	-	-	-	-	-	-	-
	県域	報告数	-	2	-	-	5	1	1	1	-	-	-
無菌性髄膜炎	全国	報告数	2	-	1	1	-	-	-	-	-	3	-
		定点当たり	0.00	-	0.00	0.00	-	-	-	-	-	0.01	-
	県域	報告数	-	-	-	-	-	-	-	-	-	-	-
マイコプラズマ肺炎	全国	報告数	1	-	-	1	1	13	-	-	-	-	-
		定点当たり	0.00	-	-	0.00	0.00	0.03	-	-	-	-	-
	県域	報告数	-	-	-	-	-	-	-	-	-	-	-
クラミジア肺炎(オウム病を除く)	全国	報告数	-	-	-	-	-	-	-	-	1	-	-
		定点当たり	-	-	-	-	-	-	-	-	0.00	-	-
	県域	報告数	-	-	-	-	-	-	-	-	-	-	-
感染性胃腸炎(ロタウイルス)	全国	報告数	-	-	-	-	-	-	-	-	-	-	-
		定点当たり	-	-	-	-	-	-	-	-	-	-	-
	県域	報告数	-	-	-	-	-	-	-	-	-	-	-

眼科定点		項目	9	10-14	15-19	20-29	30-39	40-49	50-59	60-69	70歳以上
急性出血性結膜炎	全国	報告数	-	-	-	-	1	-	-	2	-
		定点当たり	-	-	-	-	0.00	-	-	0.00	-
	県域	報告数	-	-	-	-	-	-	-	-	-
流行性角結膜炎	全国	報告数	8	14	6	40	100	43	28	20	32
		定点当たり	0.01	0.02	0.01	0.06	0.14	0.06	0.04	0.03	0.05
	県域	報告数	-	3	-	2	8	7	4	5	2
細菌性髄膜炎	全国	報告数	-	-	-	-	-	-	-	-	-
		定点当たり	-	-	-	-	-	-	-	-	-
	県域	報告数	-	2	-	-	5	1	1	1	-
無菌性髄膜炎	全国	報告数	2	-	1	1	-	-	-	-	3
		定点当たり	0.00	-	0.00	0.00	-	-	-	-	0.01
	県域	報告数	-	-	-	-	-	-	-	-	-
マイコプラズマ肺炎	全国	報告数	1	-	-	1	1	13	-	-	-
		定点当たり	0.00	-	-	0.00	0.00	0.03	-	-	-
	県域	報告数	-	-	-	-	-	-	-	-	-
クラミジア肺炎(オウム病を除く)	全国	報告数	-	-	-	-	-	-	-	-	1
		定点当たり	-	-	-	-	-	-	-	-	0.00
	県域	報告数	-	-	-	-	-	-	-	-	-
感染性胃腸炎(ロタウイルス)	全国	報告数	-	-	-	-	-	-	-	-	-
		定点当たり	-	-	-	-	-	-	-	-	-
	県域	報告数	-	-	-	-	-	-	-	-	-

眼科定点		項目	45-49	50-54	55-59	60-64	65-69	70歳以上
急性出血性結膜炎	全国	報告数	2	2	-	1	1	1
		定点当たり	0.00	0.00	-	0.00	0.00	0.00
	県域	報告数	-	-	-	-	-	-
流行性角結膜炎	全国	報告数	8	14	6	40	100	43
		定点当たり	0.01	0.02	0.01	0.06	0.14	0.06
	県域	報告数	-	3	-	2	8	7
細菌性髄膜炎	全国	報告数	-	-	-	-	-	-
		定点当たり	-	-	-	-	-	-
	県域	報告数	-	2	-	-	5	1
無菌性髄膜炎	全国	報告数	2	-	1	1	-	-
		定点当たり	0.00	-	0.00	0.00	-	-
	県域	報告数	-	-	-	-	-	-
マイコプラズマ肺炎	全国	報告数	1	-	-	1	1	13
		定点当たり	0.00	-	-	0.00	0.00	0.03
	県域	報告数	-	-	-	-	-	-
クラミジア肺炎(オウム病を除く)	全国	報告数	-	-	-	-	-	1
		定点当たり	-	-	-	-	-	-
	県域	報告数	-	-	-	-	-	-
感染性胃腸炎(ロタウイルス)	全国	報告数	-	-	-	-	-	-
		定点当たり	-	-	-	-	-	-
	県域	報告数	-	-	-	-	-	-

表3 5週前～今週の推移 (その1)
(全県及び横浜市・川崎市・相模原市を除く県域)

2019年08週(02月18日～02月24日)

疾病名	項目		5週前	4週前	3週前	2週前	1週前	今週
			03週	04週	05週	06週	07週	08週
			(01月14日 ～01月20 日)	(01月21日 ～01月27 日)	(01月28日 ～02月03 日)	(02月04日 ～02月10 日)	(02月11日 ～02月17 日)	(02月18日 ～02月24 日)
インフルエンザ (高病原性鳥インフル ンザを除く)	全県	報告数	20,642	24,596	18,686	10,326	3,794	2,659
		定点当たり	57.02	67.94	51.62	28.68	10.48	7.37
	県域	報告数	6,567	7,708	6,169	3,453	1,353	981
		定点当たり	56.13	65.88	52.73	29.51	11.56	8.38
RSウイルス 感染症	全県	報告数	40	36	28	51	48	66
		定点当たり	0.17	0.16	0.12	0.22	0.21	0.29
	県域	報告数	19	15	10	18	11	18
		定点当たり	0.26	0.21	0.14	0.25	0.15	0.25
咽頭結膜熱	全県	報告数	48	32	20	26	16	17
		定点当たり	0.21	0.14	0.09	0.11	0.07	0.07
	県域	報告数	15	13	2	8	5	3
		定点当たり	0.21	0.18	0.03	0.11	0.07	0.04
A群溶血性レ ンサ球菌咽頭 炎	全県	報告数	358	407	423	440	385	530
		定点当たり	1.56	1.77	1.84	1.91	1.67	2.30
	県域	報告数	117	120	128	139	113	132
		定点当たり	1.60	1.64	1.75	1.90	1.55	1.81
感染性胃腸炎	全県	報告数	1,462	1,619	1,435	1,374	1,042	1,282
		定点当たり	6.38	7.04	6.24	5.97	4.51	5.57
	県域	報告数	457	510	422	398	281	381
		定点当たり	6.26	6.99	5.78	5.45	3.85	5.22
水痘	全県	報告数	67	102	47	66	61	61
		定点当たり	0.29	0.44	0.20	0.29	0.26	0.27
	県域	報告数	27	30	10	17	23	16
		定点当たり	0.37	0.41	0.14	0.23	0.32	0.22
手足口病	全県	報告数	47	36	21	25	13	14
		定点当たり	0.21	0.16	0.09	0.11	0.06	0.06
	県域	報告数	9	6	2	6	4	5
		定点当たり	0.12	0.08	0.03	0.08	0.05	0.07
伝染性紅斑	全県	報告数	284	258	188	124	90	126
		定点当たり	1.24	1.12	0.82	0.54	0.39	0.55
	県域	報告数	108	100	67	44	39	49
		定点当たり	1.48	1.37	0.92	0.60	0.53	0.67
突発性発しん	全県	報告数	63	67	68	49	61	73
		定点当たり	0.28	0.29	0.30	0.21	0.26	0.32
	県域	報告数	25	28	21	24	21	20
		定点当たり	0.34	0.38	0.29	0.33	0.29	0.27

表3 5週前～今週の推移 (その2)
 (全県及び横浜市・川崎市・相模原市を除く県域)

2019年08週(02月18日～02月24日)

疾病名	項目		5週前	4週前	3週前	2週前	1週前	今週
			03週	04週	05週	06週	07週	08週
			(01月14日 ～01月20 日)	(01月21日 ～01月27 日)	(01月28日 ～02月03 日)	(02月04日 ～02月10 日)	(02月11日 ～02月17 日)	(02月18日 ～02月24 日)
ヘルパンギーナ	全県	報告数	-	-	-	-	1	1
		定点当たり	-	-	-	-	0.00	0.00
	県域	報告数	-	-	-	-	1	-
		定点当たり	-	-	-	-	0.01	-
流行性耳下腺炎	全県	報告数	13	15	32	27	14	28
		定点当たり	0.06	0.07	0.14	0.12	0.06	0.12
	県域	報告数	6	5	16	14	6	18
		定点当たり	0.08	0.07	0.22	0.19	0.08	0.25
急性出血性結膜炎	全県	報告数	-	-	1	-	-	-
		定点当たり	-	-	0.02	-	-	-
	県域	報告数	-	-	-	-	-	-
		定点当たり	-	-	-	-	-	-
流行性角結膜炎	全県	報告数	57	53	49	52	39	40
		定点当たり	1.14	1.04	0.98	1.06	0.76	0.87
	県域	報告数	29	23	20	14	17	13
		定点当たり	1.71	1.35	1.18	0.82	1.00	0.81
細菌性髄膜炎	全県	報告数	-	-	-	-	-	1
		定点当たり	-	-	-	-	-	0.09
	県域	報告数	-	-	-	-	-	-
		定点当たり	-	-	-	-	-	-
無菌性髄膜炎	全県	報告数	-	-	-	-	-	-
		定点当たり	-	-	-	-	-	-
	県域	報告数	-	-	-	-	-	-
		定点当たり	-	-	-	-	-	-
マイコプラズマ肺炎	全県	報告数	1	1	-	1	-	2
		定点当たり	0.09	0.09	-	0.09	-	0.18
	県域	報告数	-	-	-	-	-	-
		定点当たり	-	-	-	-	-	-
クラミジア肺炎 (オウム病を除く)	全県	報告数	-	-	-	-	-	-
		定点当たり	-	-	-	-	-	-
	県域	報告数	-	-	-	-	-	-
		定点当たり	-	-	-	-	-	-
感染性胃腸炎 (ロタウイルス)	全県	報告数	3	1	1	1	-	-
		定点当たり	0.27	0.09	0.09	0.09	-	-
	県域	報告数	1	1	-	-	-	-
		定点当たり	0.20	0.20	-	-	-	-