



# 神奈川県感染症発生情報（7週報）

（2月11日～2月17日）

<http://www.eiken.pref.kanagawa.jp/>



## 今週の注目感染症

- ～麻しん～ 西日本で報告が多くなっていますが、神奈川県でも報告が続いています。麻しんを疑う症状がみられる場合は、予め麻しんを疑う旨を連絡の上で医療機関を受診しましょう。予防にはワクチン接種が最も有効です。
- ～風しん～ 神奈川県では今週も9件の報告があり、流行が続いています。
- ～インフルエンザ～ 全県の定点当たりの報告数は第4週(1月21日～27日)をピークに減少しており、警報終息基準値(定点当たり10)まであと少しです。

## 今週の全数把握対象疾患

(当該週の国による集計及び各保健福祉事務所からの報告をもとに期日を決めて集計しているため、集計数が前後することがあります。)

分類	対象疾患	内訳				神奈川県 (今週)	神奈川県 (2019年累計)
		県域	横浜市	川崎市	相模原市		
二類	結核	12	8	5	1	26	191
三類	腸管出血性大腸菌感染症		3			3	7
四類	レジオネラ症	1	1		1	3	14
五類	アメーバ赤痢		2	1		3	8
	カルバペネム耐性腸内細菌科細菌感染症	1	1			2	12
	急性弛緩性麻痺	1				1	1
	劇症型溶血性レンサ球菌感染症		1			1	12
	後天性免疫不全症候群	1	1			2	9
	ジアルジア症	1				1	1
	侵襲性肺炎球菌感染症		1	1		2	43
	水痘(入院例)			1		1	3
	梅毒	1	1	2	1	5	29
	播種性クリプトコックス症	1				1	1
百日咳	4	2	3	1	10	93	
風しん	4	2	2	1	9	81	
麻しん		1			1	8	

## 全数把握対象疾患情報

- 結核26例：年齢群は30歳代3例、40歳代1例、50歳代3例、60歳代4例、70歳代4例、80歳代8例、90歳代3例、病型は肺結核16例、肺結核及び粟粒結核1例、肺結核及び結核性胸膜炎1例、肺結核及びリンパ節結核1例、粟粒結核1例、結核性胸膜炎1例、リンパ節結核1例、無症状病原体保有者4例
- 腸管出血性大腸菌感染症3例：年齢群は10歳代1例、20歳代1例、50歳代1例、血清型・毒素型はO157 VT1VT2 2例、O157 VT2 1例、推定感染経路は経口感染3例、推定感染地域は神奈川県2例、都道府県不明1例
- レジオネラ症3例：年齢群は40歳代1例、60歳代1例、90歳代1例、病型は肺炎型3例、推定感染経路は水系感染1例、不明2例、推定感染地域は神奈川県2例、東京都1例
- アメーバ赤痢3例：年齢群は50歳代1例、60歳代2例、病型は腸管アメーバ症2例、腸管及び腸管外アメーバ症1例、推定感染経路は経口感染1例、不明2例、推定感染地域は神奈川県1例、都道府県不明2例
- カルバペネム耐性腸内細菌科細菌感染症2例：年齢群は60歳代1例、80歳代1例、菌種は*Enterobacter aerogenes* 2例、推定感染経路は以前からの保菌1例、不明1例、推定感染地域は神奈川県1例、不明1例
- 急性弛緩性麻痺1例：年齢群は10歳代、病原体は不明、感染経路は不明、感染地域は不明、ポリオワクチン接種歴は接種あり
- 劇症型溶血性レンサ球菌感染症1例：年齢群は50歳代、推定感染経路は創傷感染、推定感染地域は神奈川県
- 後天性免疫不全症候群2例：年齢群は40歳代1例、50歳代1例、病型は無症候性キャリア1例、その他1例、推定感染経路は性的接触1例、不明1例、推定感染地域は国内1例、不明1例
- ジアルジア症1例：年齢群は60歳代、感染経路は不明、推定感染地域は神奈川県
- 侵襲性肺炎球菌感染症2例：年齢群は60歳代1例、70歳代1例、推定感染経路は飛沫・飛沫核感染1例、不明1例、推定感染地域は神奈川県2例、ワクチン接種歴は接種なし1例、不明1例
- 水痘(入院例)1例：年齢群は50歳代、感染経路は不明、感染地域は神奈川県、ワクチン接種歴は不明
- 梅毒5例：年齢群は20歳代2例、30歳代1例、40歳代1例、50歳代1例、病型は早期顕症梅毒 期1例、早期顕症梅毒 期2例、無症状病原体保有者2例、推定感染経路は性的接触4例、不明1例、推定感染地域は神奈川県2例、東京都1例、都道府県不明2例
- 播種性クリプトコックス症1例：年齢群は80歳代、感染原因は免疫不全、感染地域は神奈川県
- 百日咳10例：年齢群は10歳未満6例、10歳代3例、40歳代1例、推定感染原因は不明10例、推定感染地域は神奈川県7例、都道府県不明3例、ワクチン接種歴は接種あり6例、接種なし2例、不明2例
- 風しん9例：男女別は男性3例、女性6例、年齢群は10歳代1例、20歳代4例、30歳代2例、40歳代1例、50歳代1例、推定感染経路は飛沫感染及び接触感染1例、飛沫感染1例、不明7例、推定感染地域は神奈川県7例、都道府県不明2例、ワクチン接種歴は接種あり1例、不明8例
- 麻しん1例：年齢群は10歳代、推定感染経路は飛沫・飛沫核感染、推定感染地域はフィリピン共和国、ワクチン接種歴は接種なし

## 今週の定点把握対象疾患

- インフルエンザの定点当たりの報告数は、全県(10.48)で前週(28.68)より減少しています(警報終息基準値：定点当たり10)
- 水痘の定点当たりの報告数は、鎌倉保健福祉事務所管内(1.00)で注意報レベル(1)です。

## 神奈川県感染症情報センター

神奈川県衛生研究所 企画情報部 衛生情報課

TEL:0467-83-4400(代表)

FAX:0467-89-5211(企画情報部)

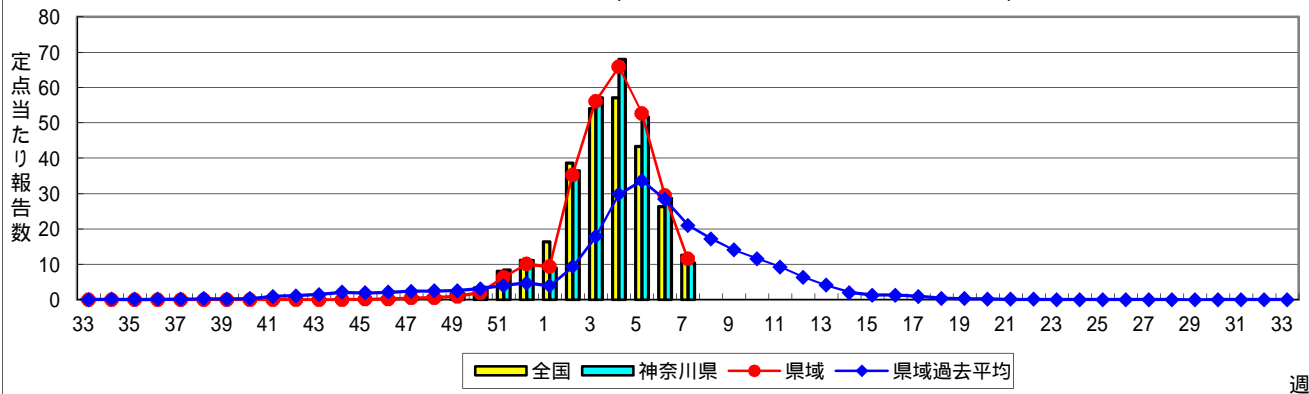
感染症発生動向調査事業は「感染症の予防及び感染症の患者に対する医療に関する法律」によって行われています。

\* 県域とは、神奈川県内の市町村のうち横浜市、川崎市、相模原市を除いた地域です

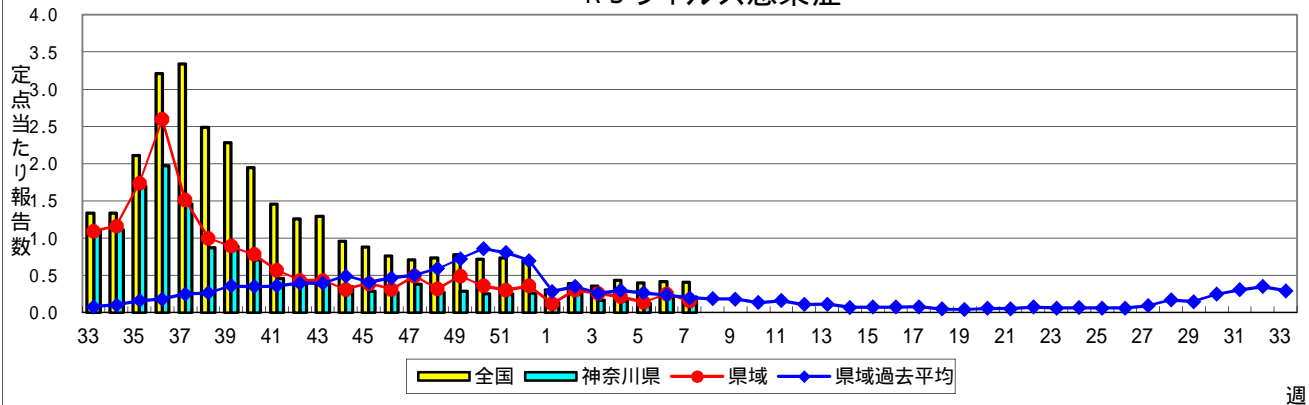
# 感染症発生動向調査:週報対象疾患の時系列グラフ

疾患名の括弧書きは、一般名称であり、正式名称ではありません。  
 神奈川県&県域(横浜市・川崎市・相模原市を除く)のデータです。

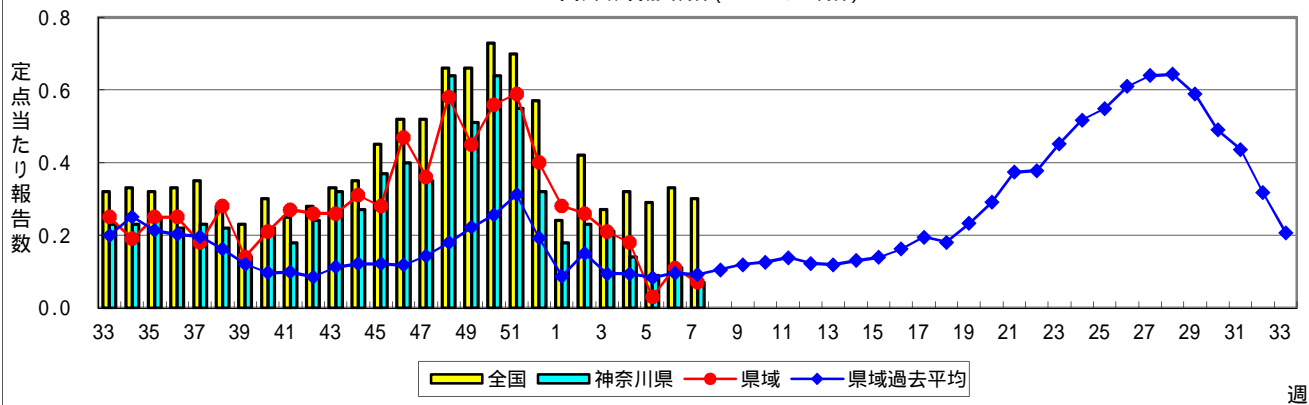
## インフルエンザ(高病原性鳥インフルエンザを除く)



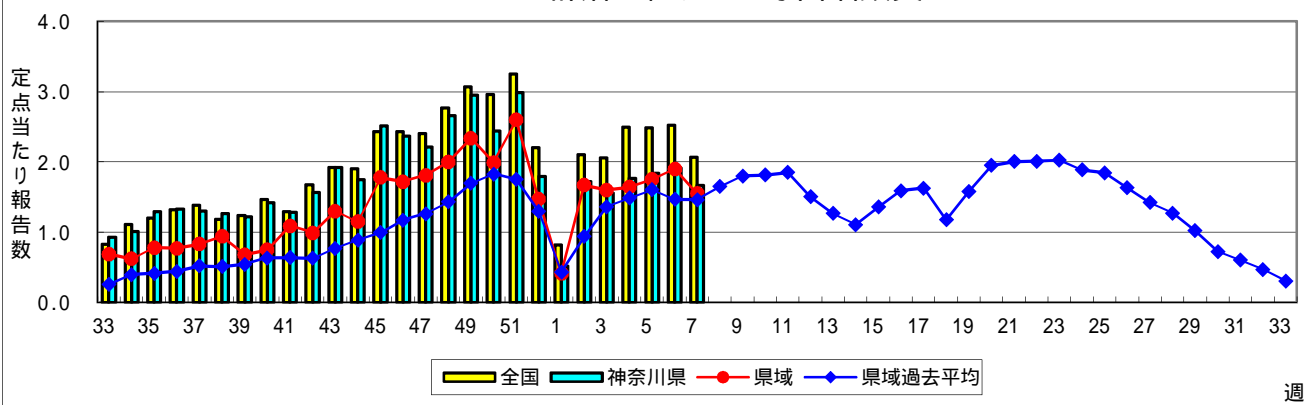
## RSウイルス感染症



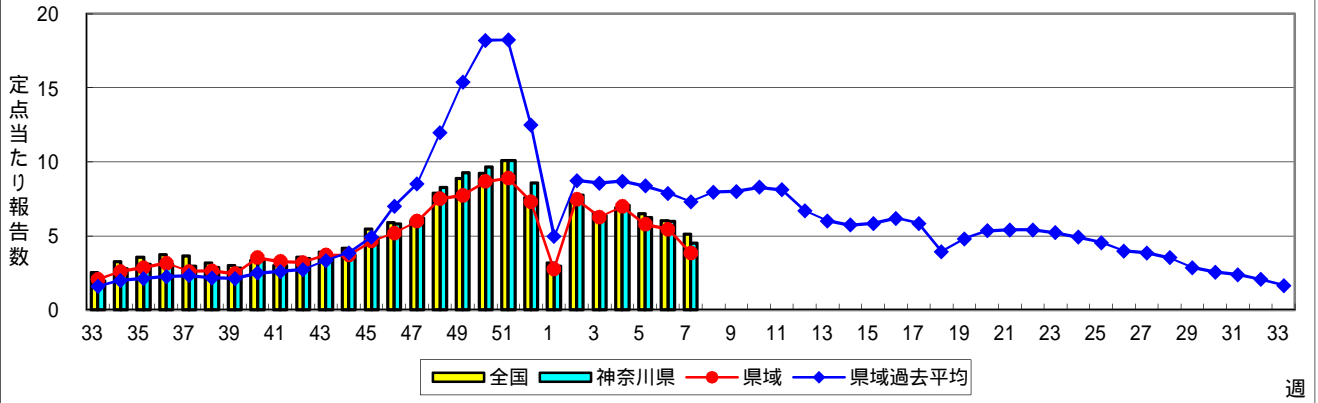
## 咽頭結膜熱(プール熱)



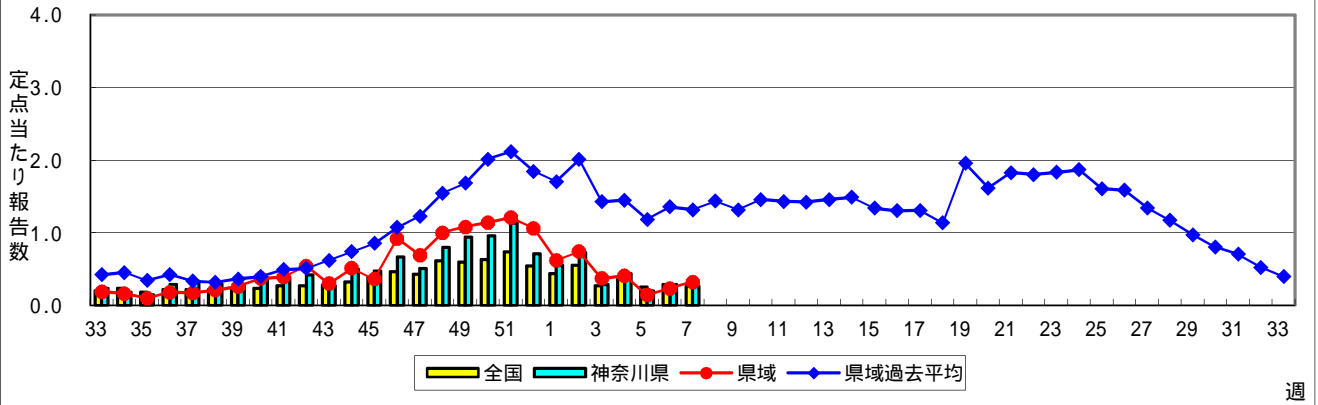
## A群溶血性レンサ球菌咽頭炎



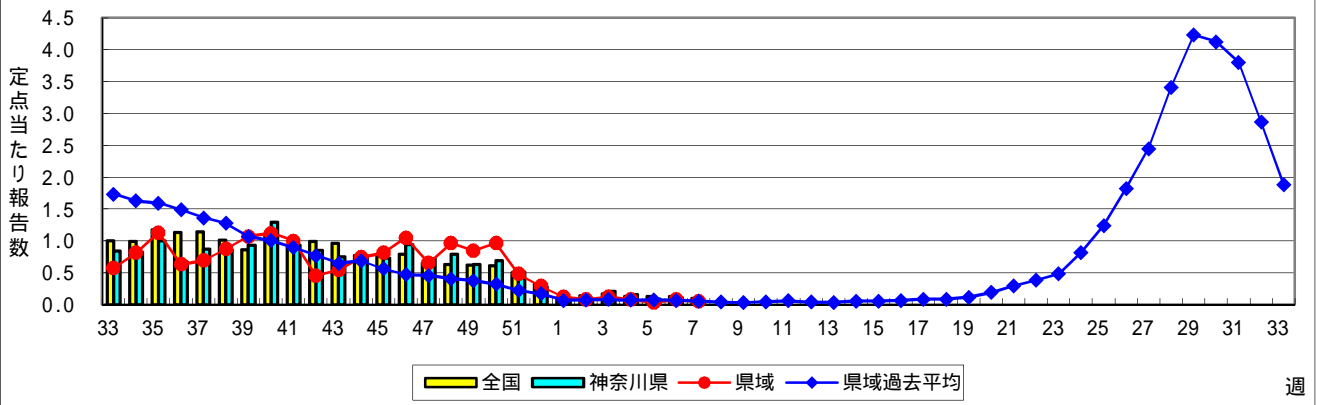
### 感染性胃腸炎



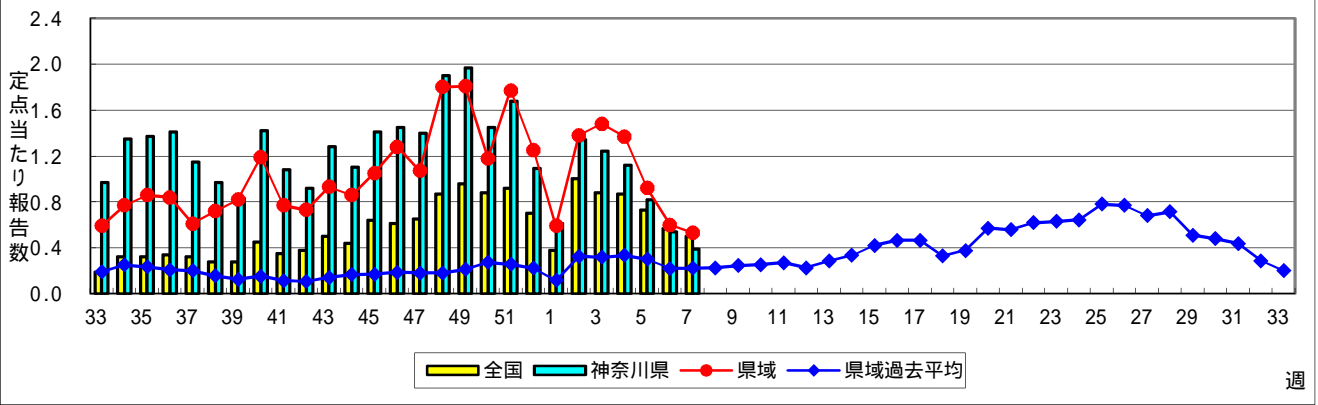
### 水痘(水ぼうそう)



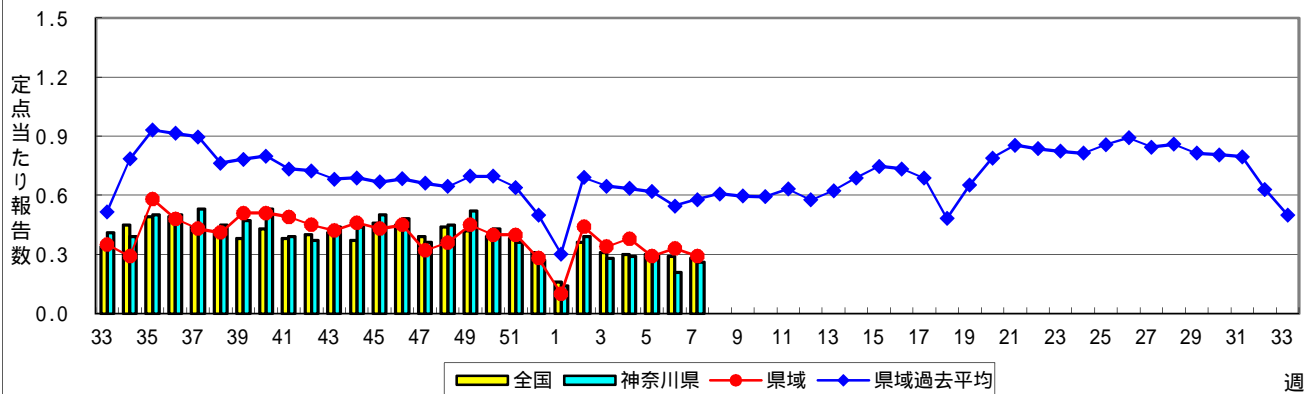
### 手足口病



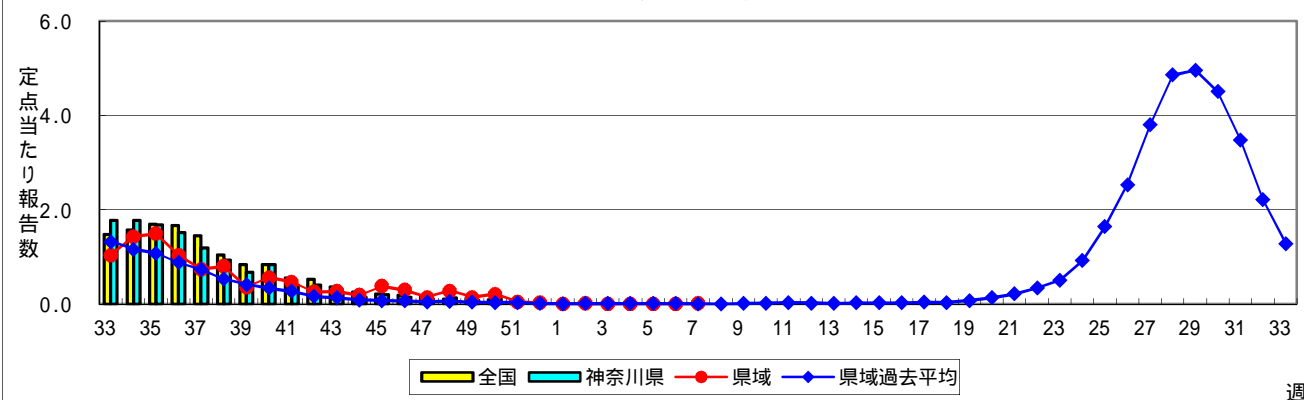
### 伝染性紅斑(リンゴ病)



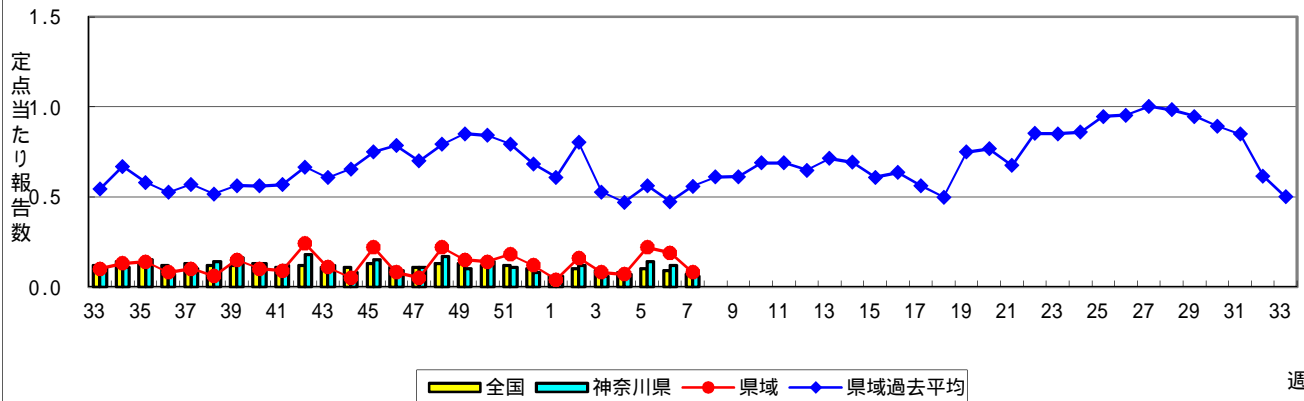
### 突発性発しん



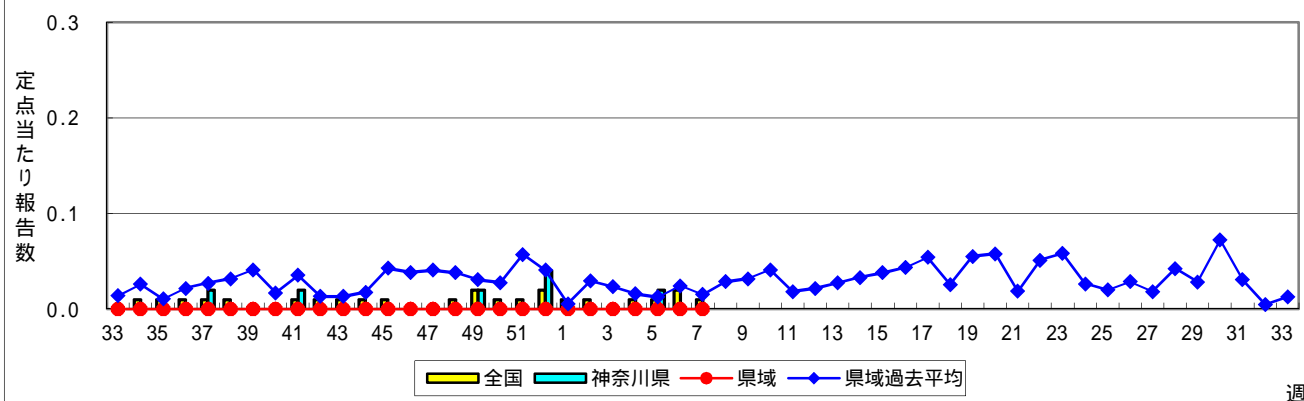
### ヘルパンギーナ



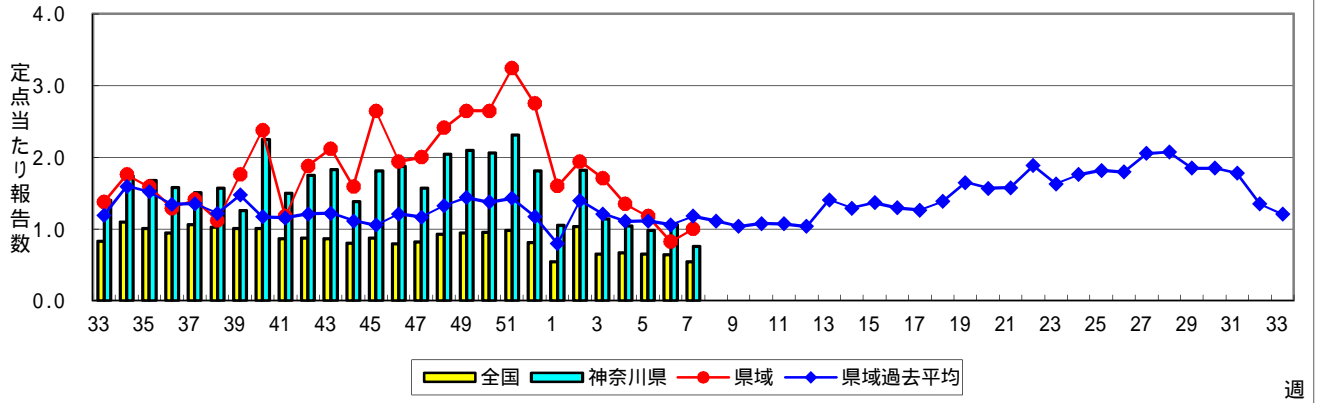
### 流行性耳下腺炎(おたふくかぜ)



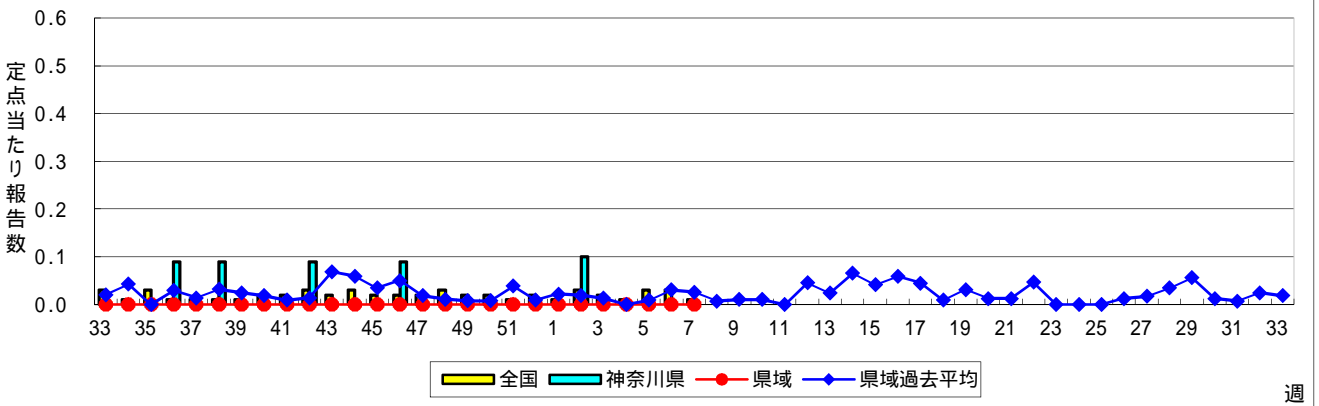
### 急性出血性結膜炎



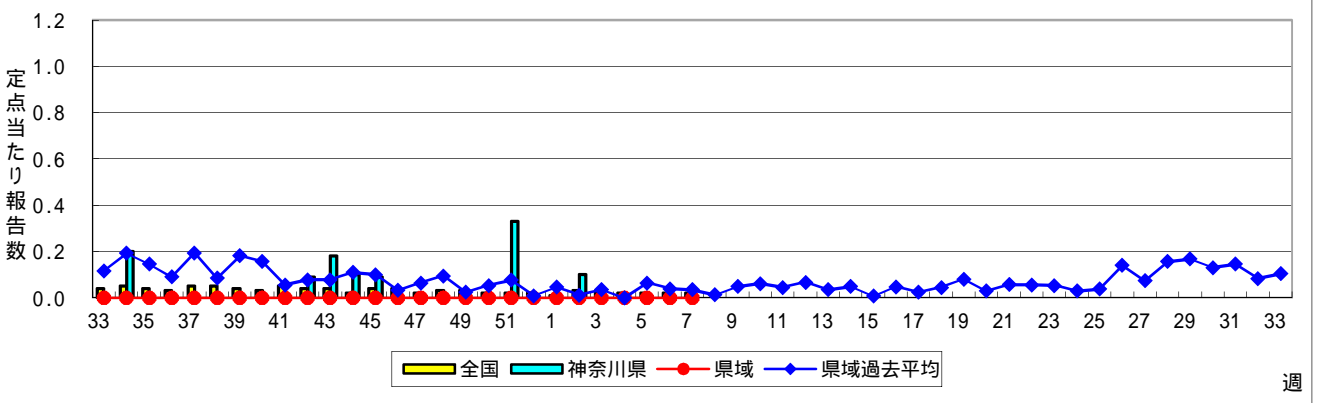
### 流行性角結膜炎



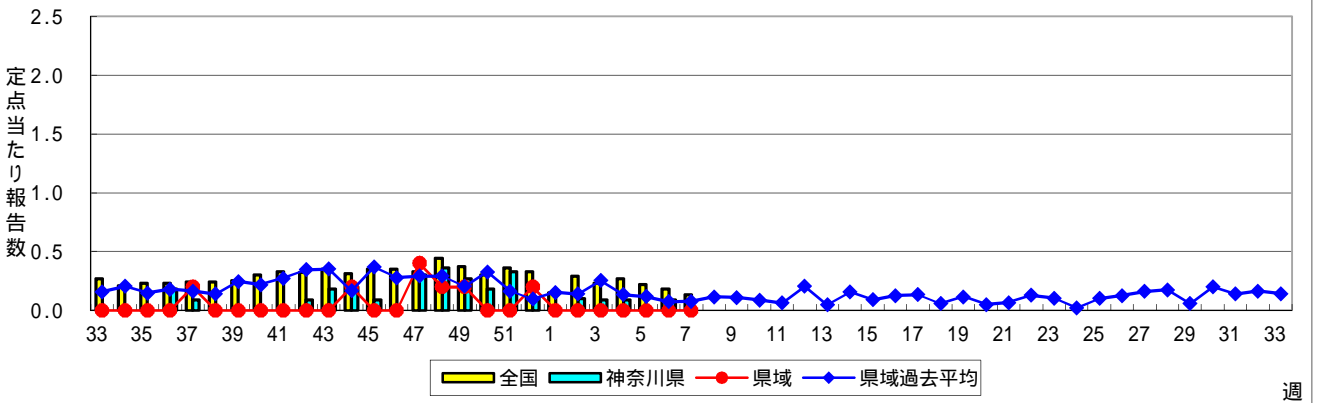
### 細菌性髄膜炎



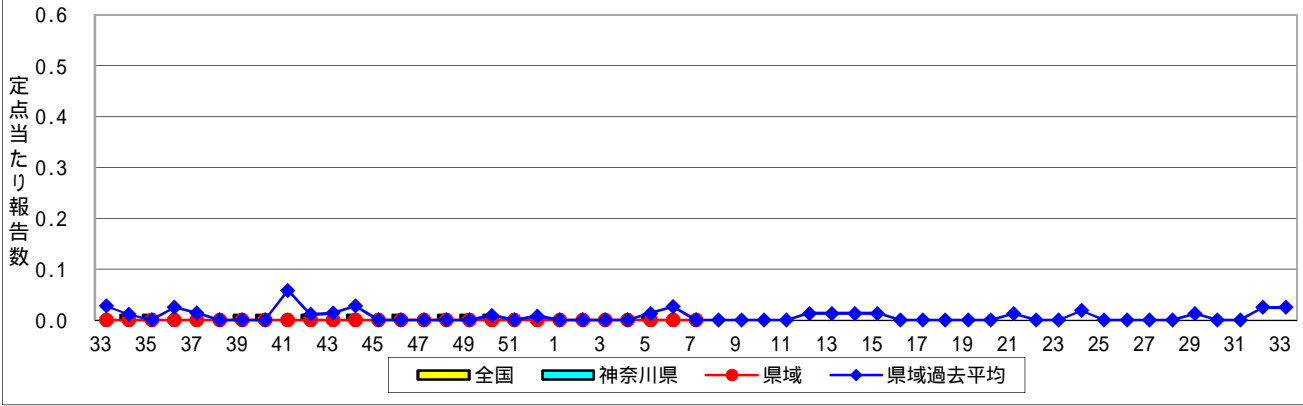
### 無菌性髄膜炎



### マイコプラズマ肺炎



### クラミジア肺炎(オウム病を除く)



### 感染性胃腸炎(ロタウイルス)

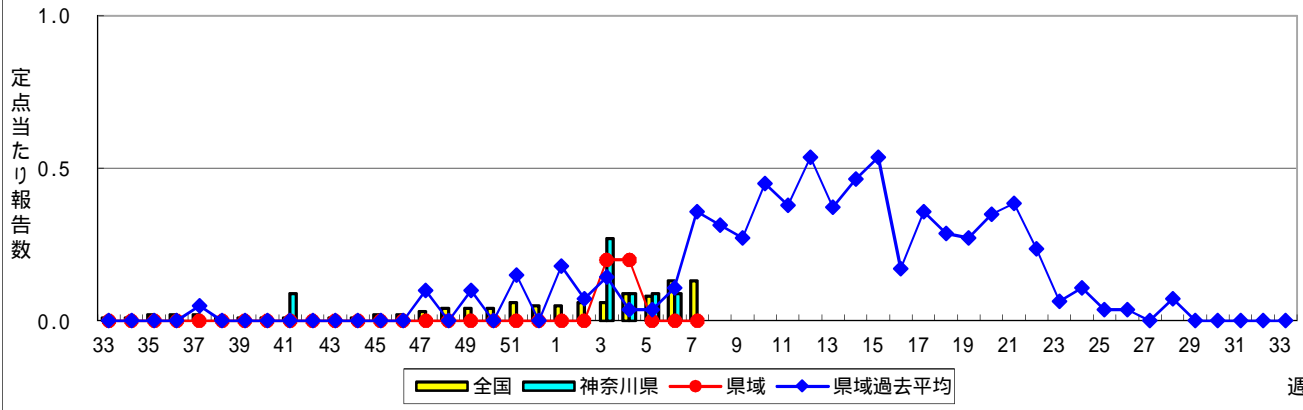


表1 報告数・定点当たり報告数 疾病、政令市・保健所別 (その1)

2019年07週(02月11日~02月17日)

神奈川県	インフルエンザ (高病原性鳥インフルエンザ を除く)		RSウイルス感染症		咽頭結膜熱		A群溶血性レンサ球菌咽頭炎		感染性胃腸炎	
	報告数	定点当たり	報告数	定点当たり	報告数	定点当たり	報告数	定点当たり	報告数	定点当たり
全県	3,794	10.48	48	0.21	16	0.07	385	1.67	1,042	4.51
横浜市	1,310	8.91	23	0.25	7	0.08	143	1.54	427	4.59
川崎市	698	11.44	11	0.30	2	0.05	91	2.46	178	4.81
相模原市	433	11.70	3	0.11	2	0.07	38	1.36	156	5.57
県域 (横浜市、川崎市、相模原市を除く)	1,353	11.56	11	0.15	5	0.07	113	1.55	281	3.85
横須賀市	138	9.86	1	0.11	-	-	2	0.22	39	4.33
藤沢市	147	9.19	-	-	-	-	10	1.00	31	3.10
茅ヶ崎市	189	17.18	2	0.29	1	0.14	10	1.43	40	5.71
平塚	83	7.55	1	0.14	-	-	9	1.29	25	3.57
平塚 秦野センター	96	9.60	-	-	2	0.33	13	2.17	15	2.50
鎌倉	111	11.10	-	-	-	-	6	1.00	19	3.17
鎌倉 三崎センター	8	2.67	-	-	-	-	1	0.50	6	3.00
小田原	103	10.30	1	0.17	-	-	13	2.17	25	4.17
小田原 足柄上センター	23	4.60	-	-	-	-	1	0.33	1	0.33
厚木	332	20.75	6	0.60	2	0.20	37	3.70	71	7.10
厚木 大和センター	123	11.18	-	-	-	-	11	1.57	9	1.29

神奈川県	水痘		手足口病		伝染性紅斑		突発性発しん	
	報告数	定点当たり	報告数	定点当たり	報告数	定点当たり	報告数	定点当たり
全県	61	0.26	13	0.06	90	0.39	61	0.26
横浜市	19	0.20	7	0.08	26	0.28	23	0.25
川崎市	9	0.24	2	0.05	14	0.38	14	0.38
相模原市	10	0.36	-	-	11	0.39	3	0.11
県域 (横浜市、川崎市、相模原市を除く)	23	0.32	4	0.05	39	0.53	21	0.29
横須賀市	3	0.33	-	-	3	0.33	-	-
藤沢市	3	0.30	-	-	11	1.10	3	0.30
茅ヶ崎市	1	0.14	-	-	2	0.29	3	0.43
平塚	1	0.14	-	-	6	0.86	2	0.29
平塚 秦野センター	1	0.17	-	-	-	-	2	0.33
鎌倉	6	1.00	-	-	2	0.33	3	0.50
鎌倉 三崎センター	1	0.50	-	-	3	1.50	-	-
小田原	-	-	-	-	3	0.50	1	0.17
小田原 足柄上センター	-	-	-	-	-	-	-	-
厚木	7	0.70	2	0.20	9	0.90	5	0.50
厚木 大和センター	-	-	2	0.29	-	-	2	0.29

神奈川県	ヘルパンギーナ		流行性耳下腺炎		急性出血性結膜炎		流行性角結膜炎		細菌性髄膜炎	
	報告数	定点当たり	報告数	定点当たり	報告数	定点当たり	報告数	定点当たり	報告数	定点当たり
全県	1	0.00	14	0.06	-	-	39	0.76	-	-
横浜市	-	-	7	0.08	-	-	10	0.48	-	-
川崎市	-	-	1	0.03	-	-	8	0.89	-	-
相模原市	-	-	-	-	-	-	4	1.00	-	-
県域 (横浜市、川崎市、相模原市を除く)	1	0.01	6	0.08	-	-	17	1.00	-	-
横須賀市	1	0.11	1	0.11	-	-	9	4.50	-	-
藤沢市	-	-	-	-	-	-	1	0.33	-	-
茅ヶ崎市	-	-	-	-	-	-	-	-	...	...
平塚	-	-	1	0.14	-	-	3	1.50	-	-
平塚 秦野センター	-	-	-	-	-	-	-	-	...	...
鎌倉	-	-	-	-	-	-	-	-	...	...
鎌倉 三崎センター	-	-	2	1.00	...	...	...	...	...	...
小田原	-	-	-	-	-	-	-	-	...	...
小田原 足柄上センター	-	-	-	-	...	...	...	...	-	-
厚木	-	-	2	0.20	-	-	4	1.33	-	-
厚木 大和センター	-	-	-	-	-	-	-	-	...	...





表2 報告数・定点当たり報告数、疾病・年齢階級別  
(全県及び横浜市・川崎市・相模原市を除く県域) (その1)

2019年07週(02月11日~02月17日)

\*表2は、各保健福祉事務所からの最新の報告をもとに作成しているため、国の週間データである表1および表3の数値と一致しないことがあります。

インフルエンザ定点	項目	合計	~5か月	~11か月	1歳	2	3	4	5	6	7	8	
インフルエンザ (高病原性鳥インフルエンザを除く)	全国	報告数	61,992	284	864	2,769	3,106	3,209	3,494	3,466	3,445	3,128	2,825
		定点当たり	12.49	0.06	0.17	0.56	0.63	0.65	0.70	0.70	0.69	0.63	0.57
	全県	報告数	3,794	7	41	134	187	195	236	232	240	191	186
		定点当たり	10.48	0.02	0.11	0.37	0.52	0.54	0.65	0.64	0.66	0.53	0.51
	県域	報告数	1,353	2	11	50	51	64	86	87	97	74	78
		定点当たり	11.56	0.02	0.09	0.43	0.44	0.55	0.74	0.74	0.83	0.63	0.67

小児科定点	項目	合計	~5か月	~11か月	1歳	2	3	4	5	6	7	8	
RSウイルス 感染症	全国	報告数	1,289	223	256	420	216	99	46	12	7	3	-
		定点当たり	0.41	0.07	0.08	0.13	0.07	0.03	0.01	0.00	0.00	0.00	-
	全県	報告数	48	1	14	18	10	5	-	-	-	-	-
		定点当たり	0.21	0.00	0.06	0.08	0.04	0.02	-	-	-	-	-
	県域	報告数	11	-	2	5	1	3	-	-	-	-	-
		定点当たり	0.15	-	0.03	0.07	0.01	0.04	-	-	-	-	-
咽頭結膜熱	全国	報告数	959	1	66	265	163	126	114	77	58	22	19
		定点当たり	0.30	0.00	0.02	0.08	0.05	0.04	0.04	0.02	0.02	0.01	0.01
	全県	報告数	16	-	3	6	4	1	-	-	1	1	-
		定点当たり	0.07	-	0.01	0.03	0.02	0.00	-	-	0.00	0.00	-
	県域	報告数	5	-	-	3	1	-	-	-	1	-	-
		定点当たり	0.07	-	-	0.04	0.01	-	-	-	0.01	-	-
A群溶血性レンサ球菌咽頭炎	全国	報告数	6,578	1	28	218	411	617	918	922	766	635	511
		定点当たり	2.07	0.00	0.01	0.07	0.13	0.19	0.29	0.29	0.24	0.20	0.16
	全県	報告数	385	-	1	5	18	30	45	51	43	39	47
		定点当たり	1.67	-	0.00	0.02	0.08	0.13	0.19	0.22	0.19	0.17	0.20
	県域	報告数	113	-	-	2	11	8	11	18	16	4	13
		定点当たり	1.55	-	-	0.03	0.15	0.11	0.15	0.25	0.22	0.05	0.18
感染性胃腸炎	全国	報告数	16,171	117	864	2,115	1,661	1,529	1,432	1,234	1,143	844	690
		定点当たり	5.09	0.04	0.27	0.67	0.52	0.48	0.45	0.39	0.36	0.27	0.22
	全県	報告数	1,042	3	50	112	115	93	97	79	69	72	38
		定点当たり	4.51	0.01	0.22	0.48	0.50	0.40	0.42	0.34	0.30	0.31	0.16
	県域	報告数	281	-	9	35	36	21	28	19	23	30	11
		定点当たり	3.85	-	0.12	0.48	0.49	0.29	0.38	0.26	0.32	0.41	0.15
水痘	全国	報告数	839	18	19	56	51	59	77	107	103	107	76
		定点当たり	0.26	0.01	0.01	0.02	0.02	0.02	0.02	0.03	0.03	0.03	0.02
	全県	報告数	61	1	-	3	3	2	8	12	7	7	8
		定点当たり	0.26	0.00	-	0.01	0.01	0.01	0.03	0.05	0.03	0.03	0.03
	県域	報告数	23	-	-	1	1	-	3	4	3	2	4
		定点当たり	0.32	-	-	0.01	0.01	-	0.04	0.05	0.04	0.03	0.05

インフルエンザ定点	項目	9	10-14	15-19	20-29	30-39	40-49	50-59	60-69	70-79	80歳以上	
インフルエンザ (高病原性鳥インフルエンザを除く)	全国	報告数	2,543	8,875	2,414	3,147	4,684	4,395	3,038	2,604	1,920	1,782
		定点当たり	0.51	1.79	0.49	0.63	0.94	0.89	0.61	0.52	0.39	0.36
	全県	報告数	175	552	122	192	284	331	175	140	114	60
		定点当たり	0.48	1.52	0.34	0.53	0.78	0.91	0.48	0.39	0.31	0.17
	県域	報告数	74	204	41	60	79	93	59	62	46	35
		定点当たり	0.63	1.74	0.35	0.51	0.68	0.79	0.50	0.53	0.39	0.30

小児科定点	項目	9	10-14	15-19	20歳以上	
RSウイルス 感染症	全国	報告数	3	3	-	1
		定点当たり	0.00	0.00	-	0.00
	全県	報告数	-	-	-	-
		定点当たり	-	-	-	-
	県域	報告数	-	-	-	-
		定点当たり	-	-	-	-
咽頭結膜熱	全国	報告数	14	22	-	12
		定点当たり	0.00	0.01	-	0.00
	全県	報告数	-	-	-	-
		定点当たり	-	-	-	-
	県域	報告数	-	-	-	-
		定点当たり	-	-	-	-
A群溶血性レンサ球菌咽頭炎	全国	報告数	390	775	59	327
		定点当たり	0.12	0.24	0.02	0.10
	全県	報告数	32	44	1	29
		定点当たり	0.14	0.19	0.00	0.13
	県域	報告数	11	9	1	9
		定点当たり	0.15	0.12	0.01	0.12
感染性胃腸炎	全国	報告数	629	1,734	390	1,789
		定点当たり	0.20	0.55	0.12	0.56
	全県	報告数	60	102	20	132
		定点当たり	0.26	0.44	0.09	0.57
	県域	報告数	15	33	4	17
		定点当たり	0.21	0.45	0.05	0.23
水痘	全国	報告数	66	87	6	7
		定点当たり	0.02	0.03	0.00	0.00
	全県	報告数	5	5	-	-
		定点当たり	0.02	0.02	-	-
	県域	報告数	3	2	-	-
		定点当たり	0.04	0.03	-	-

表2 報告数・定点当たり報告数、疾病・年齢階級別  
(全県及び横浜市・川崎市・相模原市を除く県域) (その2)

2019年07週(02月11日~02月17日)

\*表2は、各保健福祉事務所からの最新の報告をもとに作成しているため、国の還元データである表1および表3の数値と一致しないことがあります

小児科定点		項目	合計	~5か月	~11か月	1歳
手足口病	全国	報告数	321	1	10	119
		定点当たり	0.10	0.00	0.00	0.04
	全県	報告数	13	-	-	2
		定点当たり	0.06	-	-	0.01
	県域	報告数	4	-	-	1
		定点当たり	0.05	-	-	0.01
伝染性紅斑	全国	報告数	1,579	1	10	81
		定点当たり	0.50	0.00	0.00	0.03
	全県	報告数	90	-	-	1
		定点当たり	0.39	-	-	0.00
	県域	報告数	39	-	-	-
		定点当たり	0.53	-	-	-
突発性発しん	全国	報告数	878	15	282	478
		定点当たり	0.28	0.00	0.09	0.15
	全県	報告数	61	2	19	33
		定点当たり	0.26	0.01	0.08	0.14
	県域	報告数	21	1	7	12
		定点当たり	0.29	0.01	0.10	0.16
ヘルパンギーナ	全国	報告数	48	-	6	9
		定点当たり	0.02	-	0.00	0.00
	全県	報告数	1	-	1	-
		定点当たり	0.00	-	0.00	-
	県域	報告数	1	-	1	-
		定点当たり	0.01	-	0.01	-
流行性耳下腺炎	全国	報告数	238	1	4	5
		定点当たり	0.07	0.00	0.00	0.00
	全県	報告数	14	-	-	1
		定点当たり	0.06	-	-	0.00
	県域	報告数	6	-	-	-
		定点当たり	0.08	-	-	-

小児科定点		項目	2	3	4	5	6	7	8	9	10-14	15-19	20歳以上	
手足口病	全国	報告数	78	46	23	15	7	5	6	3	4	-	4	
		定点当たり	0.02	0.01	0.01	0.00	0.00	0.00	0.00	0.00	0.00	0.00	-	0.00
	全県	報告数	5	4	1	-	1	-	-	-	-	-	-	-
		定点当たり	0.02	0.02	0.00	-	0.00	-	-	-	-	-	-	-
	県域	報告数	1	1	1	-	-	-	-	-	-	-	-	-
		定点当たり	0.01	0.01	0.01	-	-	-	-	-	-	-	-	-
伝染性紅斑	全国	報告数	137	156	280	286	247	114	111	65	79	2	10	
		定点当たり	0.04	0.05	0.09	0.09	0.08	0.04	0.03	0.02	0.02	0.00	0.00	
	全県	報告数	12	8	11	23	9	7	8	8	3	-	-	
		定点当たり	0.05	0.03	0.05	0.10	0.04	0.03	0.03	-	-	-	-	
	県域	報告数	6	4	5	7	6	3	5	2	1	-	-	
		定点当たり	0.08	0.05	0.07	0.10	0.08	0.04	0.07	0.03	0.01	-	-	
突発性発しん	全国	報告数	74	19	6	2	-	-	1	1	-	-		
		定点当たり	0.02	0.01	0.00	0.00	-	-	0.00	0.00	-	-		
	全県	報告数	5	2	-	-	-	-	-	-	-	-		
		定点当たり	0.02	0.01	-	-	-	-	-	-	-	-		
	県域	報告数	1	-	-	-	-	-	-	-	-	-		
		定点当たり	0.01	-	-	-	-	-	-	-	-	-		
ヘルパンギーナ	全国	報告数	8	9	4	3	3	3	-	-	-	-	3	
		定点当たり	0.00	0.00	0.00	0.00	0.00	0.00	-	-	-	-	0.00	
	全県	報告数	-	-	-	-	-	-	-	-	-	-	-	
		定点当たり	-	-	-	-	-	-	-	-	-	-	-	
	県域	報告数	-	-	-	-	-	-	-	-	-	-	-	
		定点当たり	-	-	-	-	-	-	-	-	-	-	-	
流行性耳下腺炎	全国	報告数	13	21	29	36	34	28	26	12	22	4	3	
		定点当たり	0.00	0.01	0.01	0.01	0.01	0.01	0.01	0.01	0.00	0.01	0.00	0.00
	全県	報告数	1	2	1	3	2	1	-	-	-	2	-	1
		定点当たり	0.00	0.01	0.00	0.01	0.01	0.00	-	-	-	0.01	-	0.00
	県域	報告数	1	1	1	1	-	1	-	-	-	1	-	-
		定点当たり	0.01	0.01	0.01	0.01	-	0.01	-	-	-	0.01	-	-

表2 報告数・定点当たり報告数、疾病・年齢階級別  
(全県及び横浜市・川崎市・相模原市を除く県域) (その3)

2019年07週(02月11日～02月17日)

\*表2は、各保健福祉事務所からの最新の報告をもとに作成しているため、国の還元データである表1および表3の数値と一致しないことがあります。

眼科定点		項目	合計	～5か月	～11か月	1歳	2	3	4	5	6	7	8
急性出血性結膜炎	全国	報告数	6	-	-	-	-	-	-	1	-	-	-
		定点当たり	0.01	-	-	-	-	-	-	0.00	-	-	-
	全県	報告数	-	-	-	-	-	-	-	-	-	-	-
定点当たり		-	-	-	-	-	-	-	-	-	-	-	
流行性角結膜炎	全国	報告数	375	-	3	11	12	11	11	11	11	5	5
		定点当たり	0.54	-	0.00	0.02	0.02	0.02	0.02	0.02	0.02	0.01	0.01
	全県	報告数	39	-	-	1	1	3	1	-	-	-	-
定点当たり		0.76	-	-	0.02	0.02	0.06	0.02	-	-	-	-	
流行性角結膜炎	全県	報告数	17	-	-	1	1	2	-	-	-	-	-
		定点当たり	1.00	-	-	0.06	0.06	0.12	-	-	-	-	-

基幹定点(週報)		項目	合計	0歳	1-4	5-9	10-14	15-19	20-24	25-29	30-34	35-39	40-44
細菌性髄膜炎	全国	報告数	7	1	1	1	-	-	-	-	-	-	-
		定点当たり	0.01	0.00	0.00	0.00	-	-	-	-	-	-	-
	全県	報告数	-	-	-	-	-	-	-	-	-	-	-
定点当たり		-	-	-	-	-	-	-	-	-	-	-	
無菌性髄膜炎	全国	報告数	8	-	2	-	-	1	-	-	1	-	1
		定点当たり	0.02	-	0.00	-	-	0.00	-	-	0.00	-	0.00
	全県	報告数	-	-	-	-	-	-	-	-	-	-	-
定点当たり		-	-	-	-	-	-	-	-	-	-	-	
マイコプラズマ肺炎	全国	報告数	64	2	16	15	14	1	1	1	1	1	3
		定点当たり	0.13	0.00	0.03	0.03	0.03	0.00	0.00	0.00	0.00	0.00	0.00
	全県	報告数	1	-	-	-	1	-	-	-	-	-	-
定点当たり		0.10	-	-	-	0.10	-	-	-	-	-	-	-
クラミジア肺炎(オウム病を除く)	全国	報告数	2	-	-	-	-	-	-	-	-	1	-
		定点当たり	0.00	-	-	-	-	-	-	-	-	0.00	-
	全県	報告数	-	-	-	-	-	-	-	-	-	-	-
定点当たり		-	-	-	-	-	-	-	-	-	-	-	
感染性胃腸炎(ロタウイルス)	全国	報告数	64	4	40	18	1	-	1	-	-	-	-
		定点当たり	0.13	0.01	0.08	0.04	0.00	-	0.00	-	-	-	-
	全県	報告数	-	-	-	-	-	-	-	-	-	-	-
定点当たり		-	-	-	-	-	-	-	-	-	-	-	

眼科定点		項目	9	10-14	15-19	20-29	30-39	40-49	50-59	60-69	70歳以上
急性出血性結膜炎	全国	報告数	-	-	1	-	1	-	2	-	1
		定点当たり	-	-	0.00	-	0.00	-	0.00	-	0.00
	全県	報告数	-	-	-	-	-	-	-	-	-
定点当たり		-	-	-	-	-	-	-	-	-	
流行性角結膜炎	全国	報告数	5	10	6	54	75	51	39	28	27
		定点当たり	0.01	0.01	0.01	0.08	0.11	0.07	0.06	0.04	0.04
	全県	報告数	-	1	2	8	3	5	5	6	3
定点当たり		-	0.02	0.04	0.16	0.06	0.10	0.10	0.12	0.06	
流行性角結膜炎	全県	報告数	-	-	1	3	1	3	3	2	-
		定点当たり	-	-	0.06	0.18	0.06	0.18	0.18	0.12	-

基幹定点(週報)		項目	45-49	50-54	55-59	60-64	65-69	70歳以上
細菌性髄膜炎	全国	報告数	-	-	-	1	-	3
		定点当たり	-	-	-	0.00	-	0.01
	全県	報告数	-	-	-	-	-	-
定点当たり		-	-	-	-	-	-	
無菌性髄膜炎	全国	報告数	-	-	-	1	2	
		定点当たり	-	-	-	0.00	0.00	
	全県	報告数	-	-	-	-	-	
定点当たり		-	-	-	-	-		
マイコプラズマ肺炎	全国	報告数	1	-	3	1	4	
		定点当たり	0.00	-	0.01	0.00	0.01	
	全県	報告数	-	-	-	-	-	
定点当たり		-	-	-	-	-		
クラミジア肺炎(オウム病を除く)	全国	報告数	-	-	-	-	1	
		定点当たり	-	-	-	-	0.00	
	全県	報告数	-	-	-	-	-	
定点当たり		-	-	-	-	-		
感染性胃腸炎(ロタウイルス)	全国	報告数	-	-	-	-	-	
		定点当たり	-	-	-	-	-	
	全県	報告数	-	-	-	-	-	
定点当たり		-	-	-	-	-		

表3 5週前～今週の推移 (その1)  
(全県及び横浜市・川崎市・相模原市を除く県域)

2019年07週(02月11日～02月17日)

疾病名	項目		5週前	4週前	3週前	2週前	1週前	今週
			02週	03週	04週	05週	06週	07週
			(01月07日 ～01月13 日)	(01月14日 ～01月20 日)	(01月21日 ～01月27 日)	(01月28日 ～02月03 日)	(02月04日 ～02月10 日)	(02月11日 ～02月17 日)
インフルエンザ (高病原性鳥インフル ンザを除く)	全県	報告数	12,959	20,642	24,596	18,686	10,326	3,794
		定点当たり	36.50	57.02	67.94	51.62	28.68	10.48
	県域	報告数	4,131	6,567	7,708	6,169	3,453	1,353
		定点当たり	35.31	56.13	65.88	52.73	29.51	11.56
RSウイルス 感染症	全県	報告数	56	40	36	28	51	48
		定点当たり	0.25	0.17	0.16	0.12	0.22	0.21
	県域	報告数	22	19	15	10	18	11
		定点当たり	0.30	0.26	0.21	0.14	0.25	0.15
咽頭結膜熱	全県	報告数	52	48	32	20	26	16
		定点当たり	0.23	0.21	0.14	0.09	0.11	0.07
	県域	報告数	19	15	13	2	8	5
		定点当たり	0.26	0.21	0.18	0.03	0.11	0.07
A群溶血性レ ンサ球菌咽頭 炎	全県	報告数	388	358	407	423	440	385
		定点当たり	1.72	1.56	1.77	1.84	1.91	1.67
	県域	報告数	122	117	120	128	139	113
		定点当たり	1.67	1.60	1.64	1.75	1.90	1.55
感染性胃腸炎	全県	報告数	1,754	1,462	1,619	1,435	1,374	1,042
		定点当たり	7.76	6.38	7.04	6.24	5.97	4.51
	県域	報告数	544	457	510	422	398	281
		定点当たり	7.45	6.26	6.99	5.78	5.45	3.85
水痘	全県	報告数	165	67	102	47	66	61
		定点当たり	0.73	0.29	0.44	0.20	0.29	0.26
	県域	報告数	54	27	30	10	17	23
		定点当たり	0.74	0.37	0.41	0.14	0.23	0.32
手足口病	全県	報告数	19	47	36	21	25	13
		定点当たり	0.08	0.21	0.16	0.09	0.11	0.06
	県域	報告数	6	9	6	2	6	4
		定点当たり	0.08	0.12	0.08	0.03	0.08	0.05
伝染性紅斑	全県	報告数	302	284	258	188	124	90
		定点当たり	1.34	1.24	1.12	0.82	0.54	0.39
	県域	報告数	101	108	100	67	44	39
		定点当たり	1.38	1.48	1.37	0.92	0.60	0.53
突発性発しん	全県	報告数	88	63	67	68	49	61
		定点当たり	0.39	0.28	0.29	0.30	0.21	0.26
	県域	報告数	32	25	28	21	24	21
		定点当たり	0.44	0.34	0.38	0.29	0.33	0.29

表3 5週前～今週の推移 (その2)  
 (全県及び横浜市・川崎市・相模原市を除く県域)

2019年07週(02月11日～02月17日)

疾病名	項目		5週前	4週前	3週前	2週前	1週前	今週
			02週	03週	04週	05週	06週	07週
			(01月07日 ～01月13 日)	(01月14日 ～01月20 日)	(01月21日 ～01月27 日)	(01月28日 ～02月03 日)	(02月04日 ～02月10 日)	(02月11日 ～02月17 日)
ヘルパンギーナ	全県	報告数	2	-	-	-	-	1
		定点当たり	0.01	-	-	-	-	0.00
	県域	報告数	1	-	-	-	-	1
		定点当たり	0.01	-	-	-	-	0.01
流行性耳下腺炎	全県	報告数	26	13	15	32	27	14
		定点当たり	0.12	0.06	0.07	0.14	0.12	0.06
	県域	報告数	12	6	5	16	14	6
		定点当たり	0.16	0.08	0.07	0.22	0.19	0.08
急性出血性結膜炎	全県	報告数	-	-	-	1	-	-
		定点当たり	-	-	-	0.02	-	-
	県域	報告数	-	-	-	-	-	-
		定点当たり	-	-	-	-	-	-
流行性角結膜炎	全県	報告数	89	57	53	49	52	39
		定点当たり	1.82	1.14	1.04	0.98	1.06	0.76
	県域	報告数	33	29	23	20	14	17
		定点当たり	1.94	1.71	1.35	1.18	0.82	1.00
細菌性髄膜炎	全県	報告数	1	-	-	-	-	-
		定点当たり	0.10	-	-	-	-	-
	県域	報告数	-	-	-	-	-	-
		定点当たり	-	-	-	-	-	-
無菌性髄膜炎	全県	報告数	1	-	-	-	-	-
		定点当たり	0.10	-	-	-	-	-
	県域	報告数	-	-	-	-	-	-
		定点当たり	-	-	-	-	-	-
マイコプラズマ肺炎	全県	報告数	1	1	1	-	1	-
		定点当たり	0.10	0.09	0.09	-	0.09	-
	県域	報告数	-	-	-	-	-	-
		定点当たり	-	-	-	-	-	-
クラミジア肺炎 (オウム病を除く)	全県	報告数	-	-	-	-	-	-
		定点当たり	-	-	-	-	-	-
	県域	報告数	-	-	-	-	-	-
		定点当たり	-	-	-	-	-	-
感染性胃腸炎 (ロタウイルス)	全県	報告数	-	3	1	1	1	-
		定点当たり	-	0.27	0.09	0.09	0.09	-
	県域	報告数	-	1	1	-	-	-
		定点当たり	-	0.20	0.20	-	-	-