



神奈川県感染症発生情報（6週報）

（2月4日～2月10日）

<http://www.eiken.pref.kanagawa.jp/>



今週の注目感染症

～インフルエンザ～ 全県の定点当たりの報告数は第4週(1月21日～27日)をピークに減少傾向ですが、引き続き流行しています。外出後の手洗い・うがいや、咳エチケットを心がけ、感染を予防しましょう。また、インフルエンザを疑う症状がある場合は、早めに最寄りの医療機関を受診し、十分に休養をとりましょう。

～麻しん～ 神奈川県では今週も3件の報告がありました。麻しん流行地域に行かれた後や麻しん患者と接触後に麻しんを疑う症状がみられる場合は、予め麻しんを疑う旨を連絡の上で医療機関を受診しましょう。予防にはワクチン接種が最も有効です。

～風しん～ 神奈川県では今週も15件の報告があり、流行が続いています。

今週の全数把握対象疾患

（当該週の国による集計及び各保健福祉事務所からの報告をもとに期日を決めて集計しているため、集計数が前後することがあります。）

分類	対象疾患	内訳				神奈川県 (今週)	神奈川県 (2019年累計)
		県域	横浜市	川崎市	相模原市		
二類	結核	10	15	7	1	33	154
三類	腸管出血性大腸菌感染症	1				1	4
四類	E型肝炎	1	1	1		3	7
	A型肝炎	1				1	5
五類	カルバペネム耐性腸内細菌科細菌感染症		1	1		2	10
	急性脳炎		1			1	18
	後天性免疫不全症候群			1		1	7
	侵襲性インフルエンザ菌感染症			1		1	7
	侵襲性肺炎球菌感染症	2	2	2		6	40
	梅毒	2				2	21
	百日咳	6	3	2		11	80
	風しん	2	7	6		15	72
麻しん	3				3	7	

全数把握対象疾患情報

- 結核33例：年齢群は10歳代1例、20歳代1例、30歳代4例、40歳代5例、60歳代4例、70歳代6例、80歳代9例、90歳代3例、病型は肺結核19例、肺結核及び結核性胸膜炎1例、結核性胸膜炎2例、粟粒結核1例、結核性髄膜炎1例、結核性腹膜炎1例、無症状病原体保有者8例
- 腸管出血性大腸菌感染症1例：年齢群は10歳代、血清型・毒素型はO157 VT1VT2、推定感染経路は経口感染、感染地域は神奈川県
- E型肝炎3例：年齢群は30歳代1例、50歳代1例、60歳代1例、推定感染経路は経口感染2例、不明1例、推定感染地域は神奈川県1例、都道府県不明2例
- A型肝炎1例：年齢群は30歳代、推定感染経路は経口感染、感染地域は都道府県不明、ワクチン接種歴は接種なし
- カルバペネム耐性腸内細菌科細菌感染症2例：年齢群は70歳代1例、80歳代1例、菌種は*Enterobacter aerogenes* 1例、*Enterobacter cloacae* 1例、推定感染経路は以前からの保菌1例、不明1例、推定感染地域は神奈川県2例
- 急性脳炎1例：年齢群は10歳未満、病原体はインフルエンザウイルスA、推定感染経路は飛沫・飛沫核感染、推定感染地域は神奈川県
- 後天性免疫不全症候群1例：年齢群は20歳代、病型は無症候性キャリア、推定感染経路は性的接触、推定感染地域は国内
- 侵襲性インフルエンザ菌感染症1例：年齢群は80歳代、感染経路は不明、推定感染地域は東京都、ワクチン接種歴は不明
- 侵襲性肺炎球菌感染症6例：年齢群は10歳未満1例、40歳代1例、50歳代1例、70歳代3例、推定感染経路は飛沫・飛沫核感染2例、その他2例、不明2例、推定感染地域は神奈川県6例、ワクチン接種歴は接種なし4例、不明2例
- 梅毒2例：年齢群は10歳代1例、30歳代1例、病型は早期顕症梅毒 期 1例、早期顕症梅毒 期 1例、推定感染経路は性的接触2例、推定感染地域は神奈川県1例、都道府県不明1例
- 百日咳11例：年齢群は10歳未満6例、10歳代3例、40歳代2例、推定感染原因は家族内感染及び学校1例、家族内感染1例、不明9例、推定感染地域は神奈川県8例、都道府県不明3例、ワクチン接種歴は接種あり8例、不明3例
- 風しん15例：男女別は男性13例、女性2例、年齢群は20歳代5例、30歳代1例、40歳代5例、50歳代4例、推定感染経路は飛沫感染2例、その他1例、不明12例、推定感染地域は神奈川県4例、都道府県不明11例、ワクチン接種歴は接種あり2例、接種なし3例、不明10例
- 麻しん3例：年齢群は10歳代1例、20歳代2例、推定感染経路は飛沫・飛沫核感染及び接触感染1例、飛沫・飛沫核感染1例、不明1例、推定感染地域は神奈川県3例、ワクチン接種歴は不明3例

今週の定点把握対象疾患

- インフルエンザの定点当たりの報告数は、全県(28.68)で前週(51.62)より減少していますが、まだ流行は続いています。（警報終息基準値：定点当たり10）
- 流行性耳下腺炎の定点当たりの報告数は、鎌倉保健福祉事務所三崎センター管内(3.50)で注意報レベル(3)を超えています。

神奈川県感染症情報センター

神奈川県衛生研究所 企画情報部 衛生情報課

TEL:0467-83-4400(代表)

FAX:0467-89-5211(企画情報部)

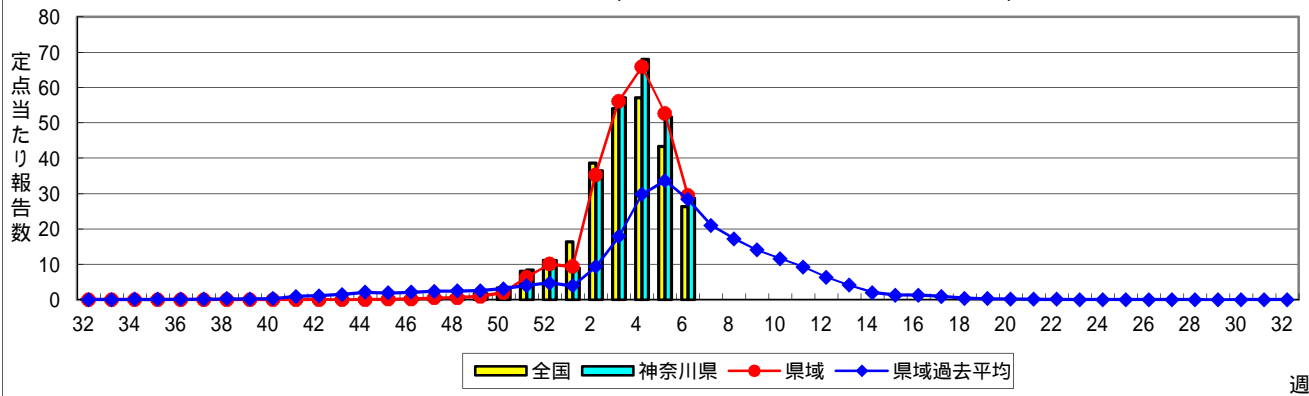
感染症発生動向調査事業は「感染症の予防及び感染症の患者に対する医療に関する法律」によって行われています。

* 県域とは、神奈川県内の市町村のうち横浜市、川崎市、相模原市を除いた地域です

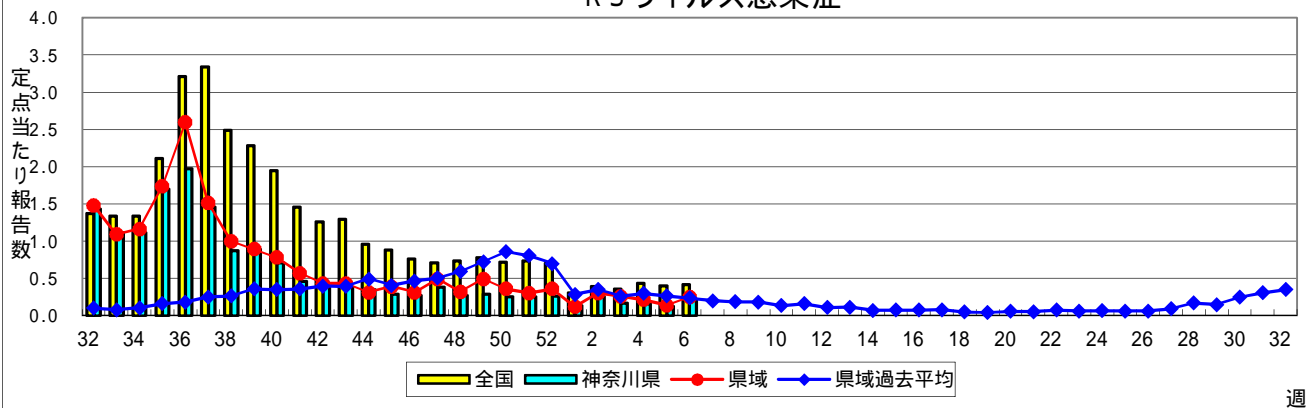
感染症発生動向調査:週報対象疾患の時系列グラフ

疾患名の括弧書きは、一般名称であり、正式名称ではありません。
 神奈川県&県域(横浜市・川崎市・相模原市を除く)のデータです。

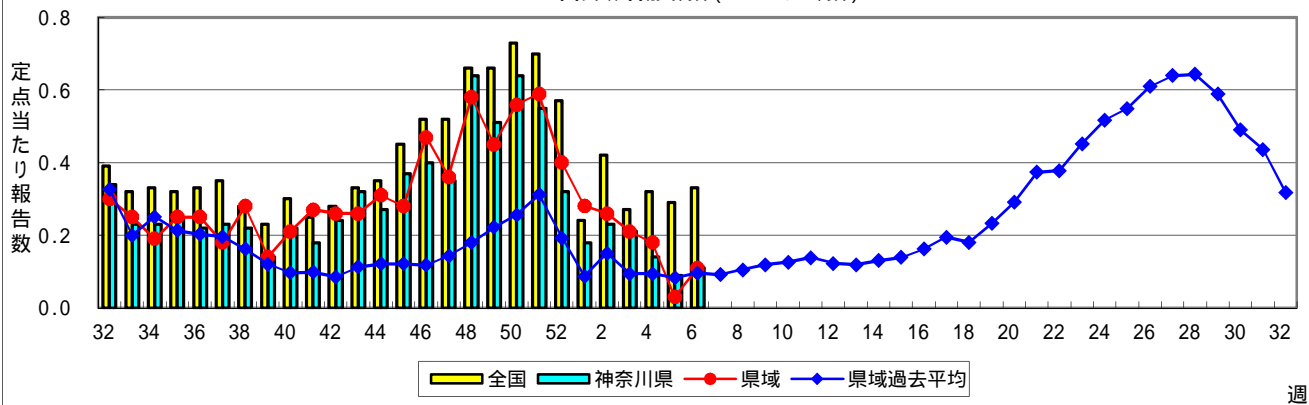
インフルエンザ(高病原性鳥インフルエンザを除く)



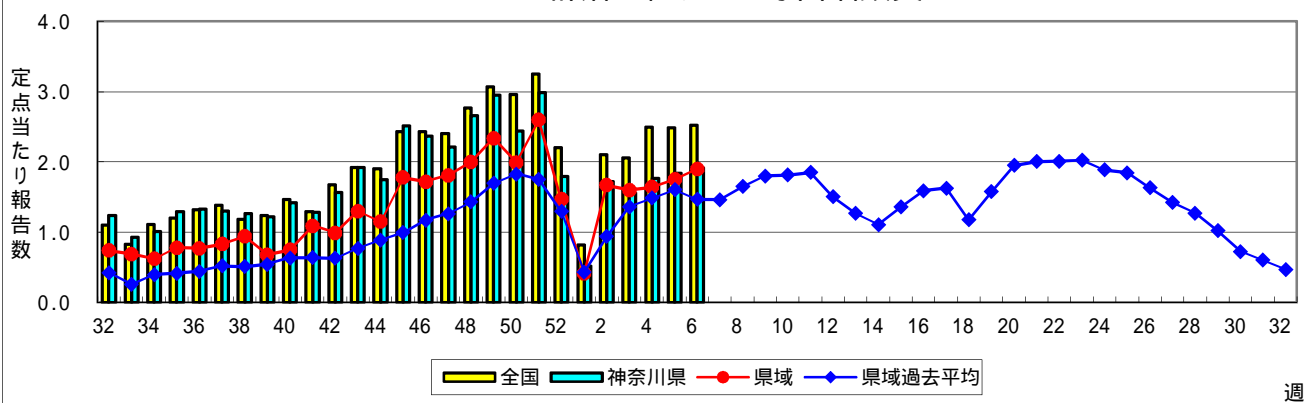
RSウイルス感染症



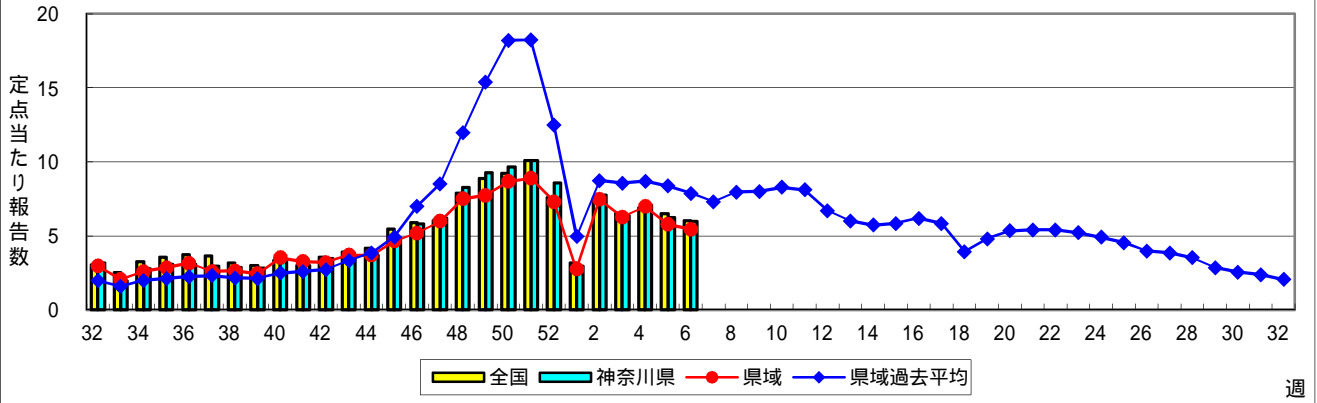
咽頭結膜熱(プール熱)



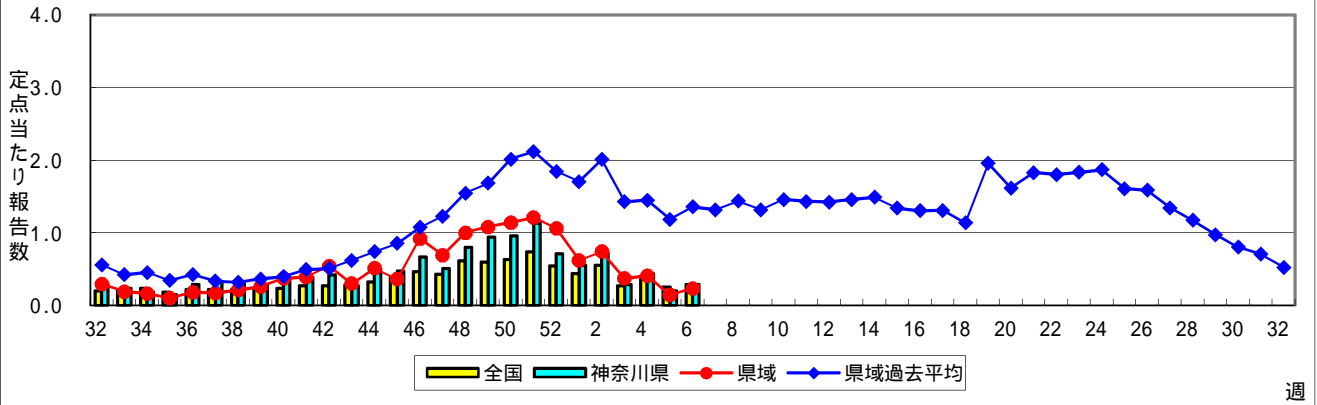
A群溶血性レンサ球菌咽頭炎



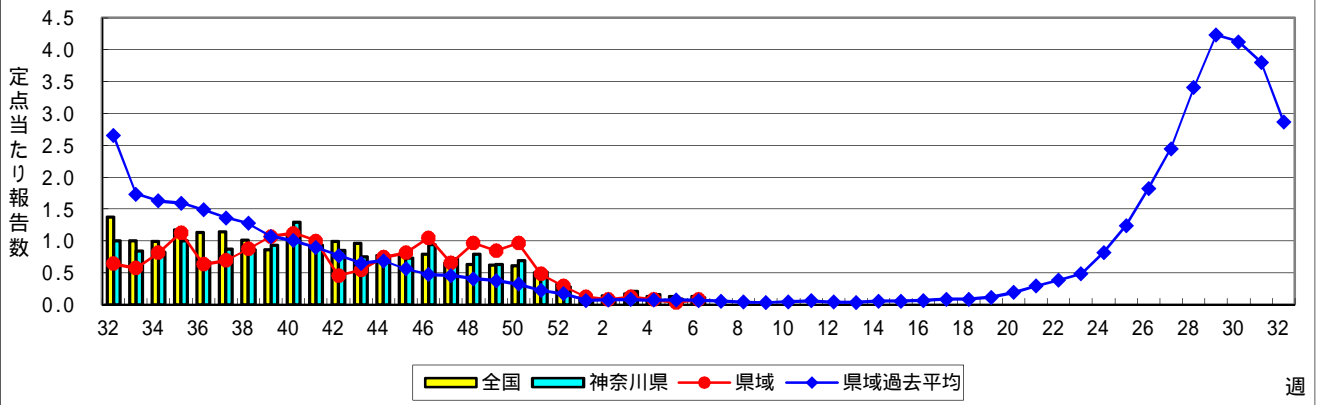
感染性胃腸炎



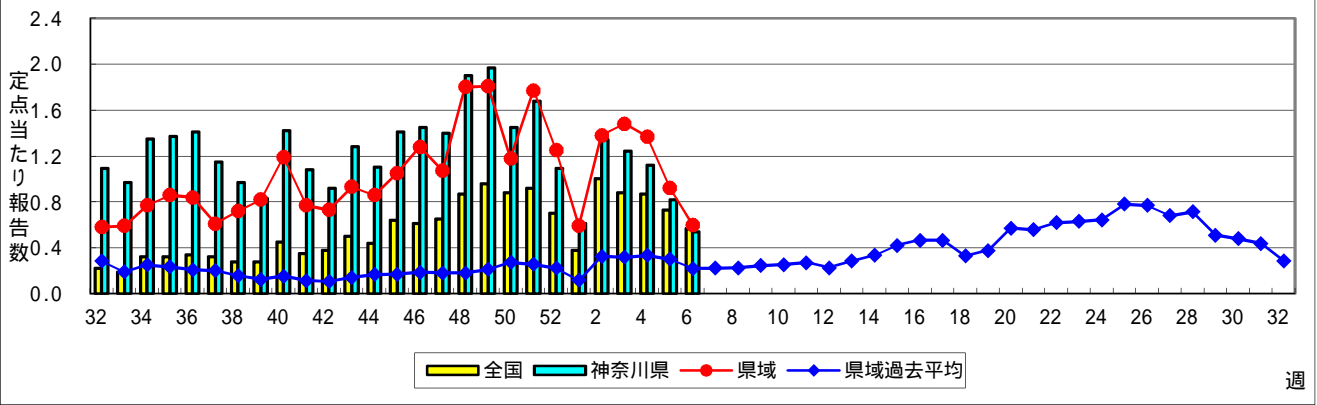
水痘(水ぼうそう)



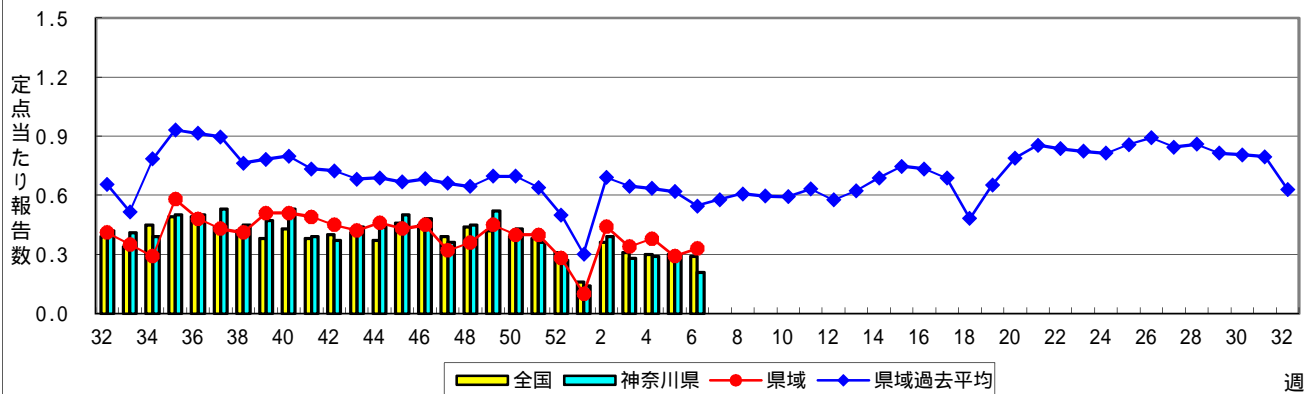
手足口病



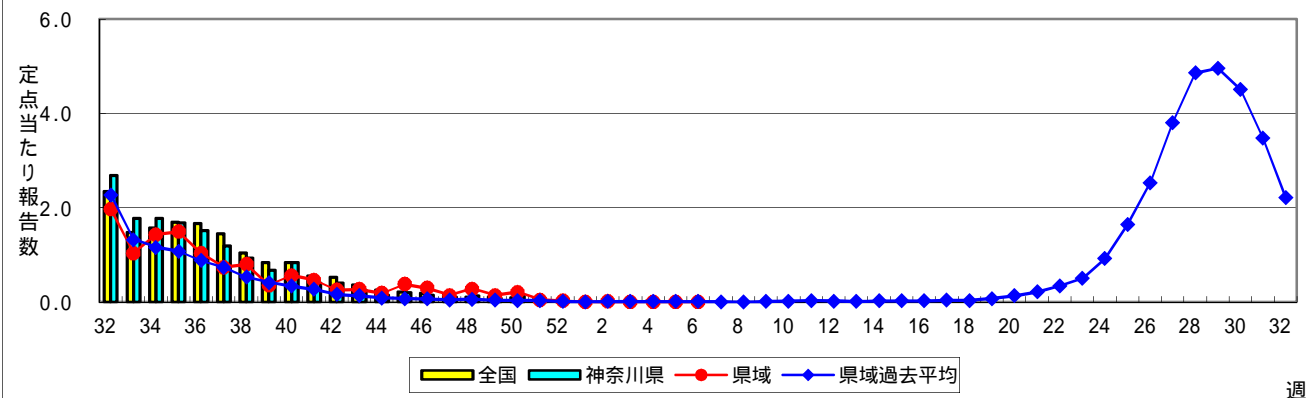
伝染性紅斑(リンゴ病)



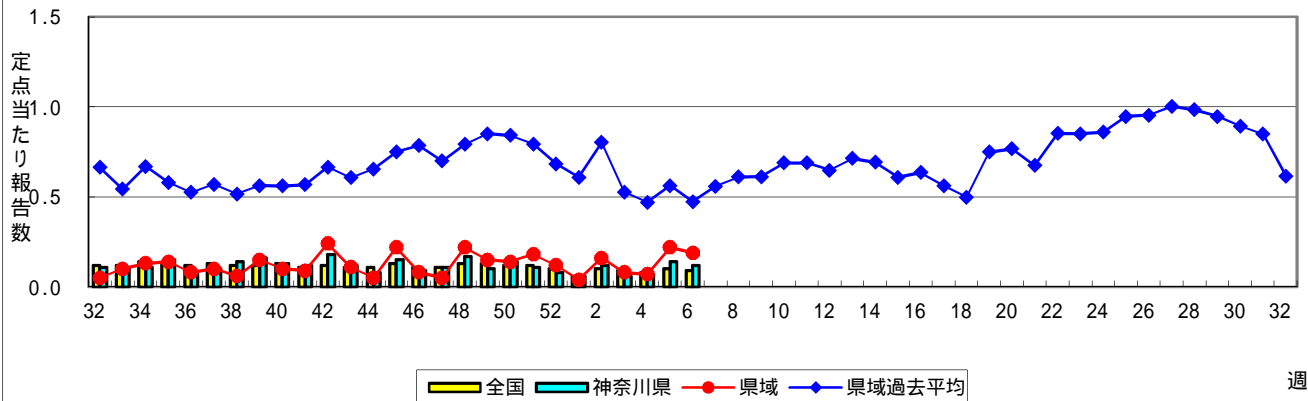
突発性発しん



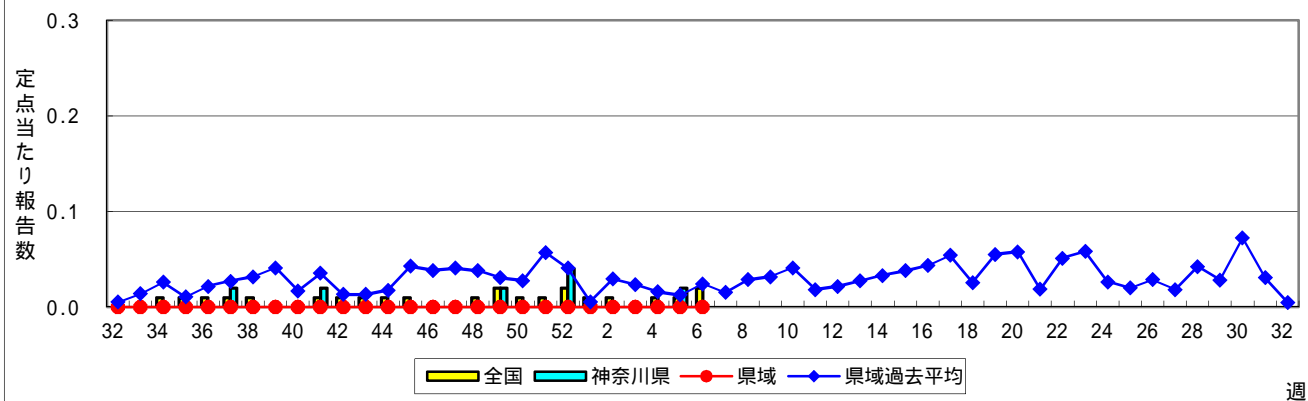
ヘルパンギーナ



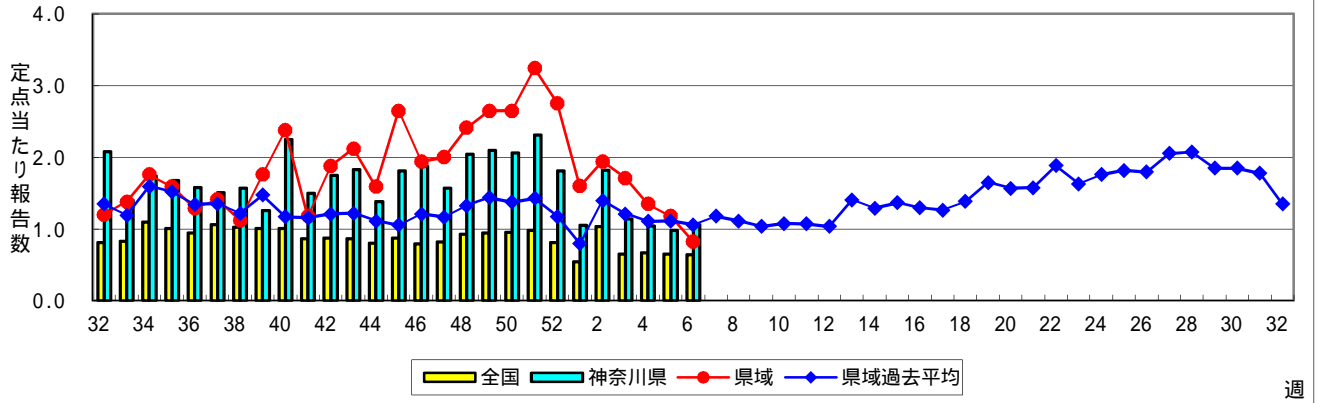
流行性耳下腺炎(おたふくかぜ)



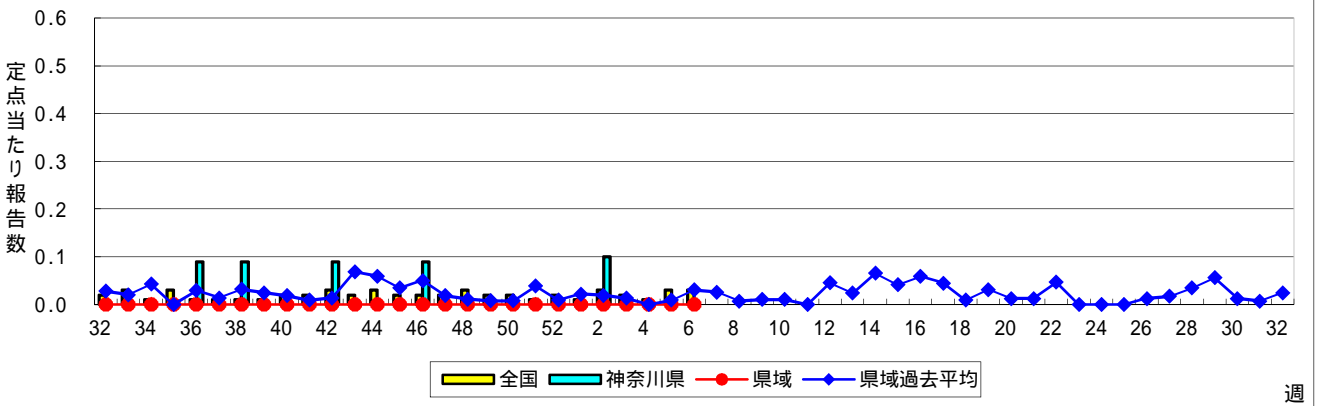
急性出血性結膜炎



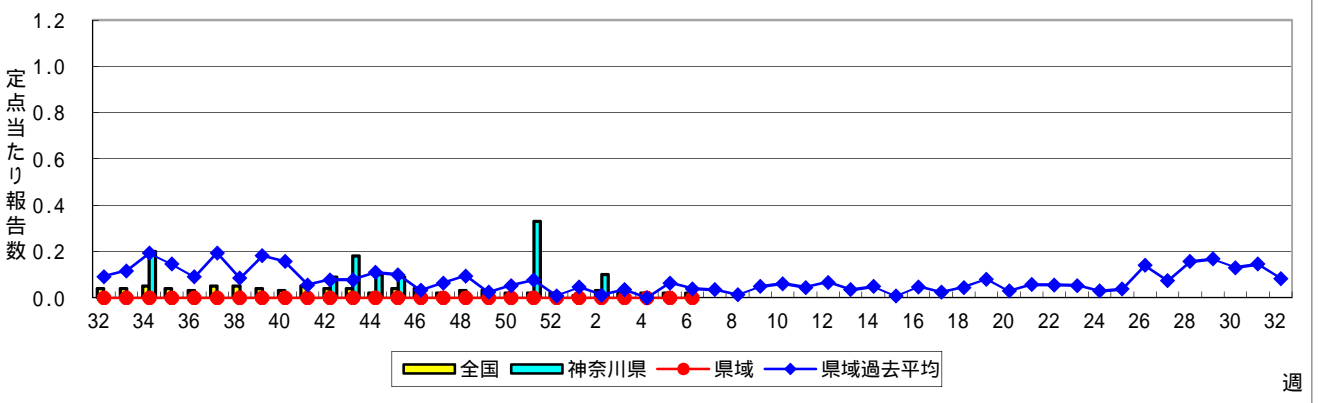
流行性角結膜炎



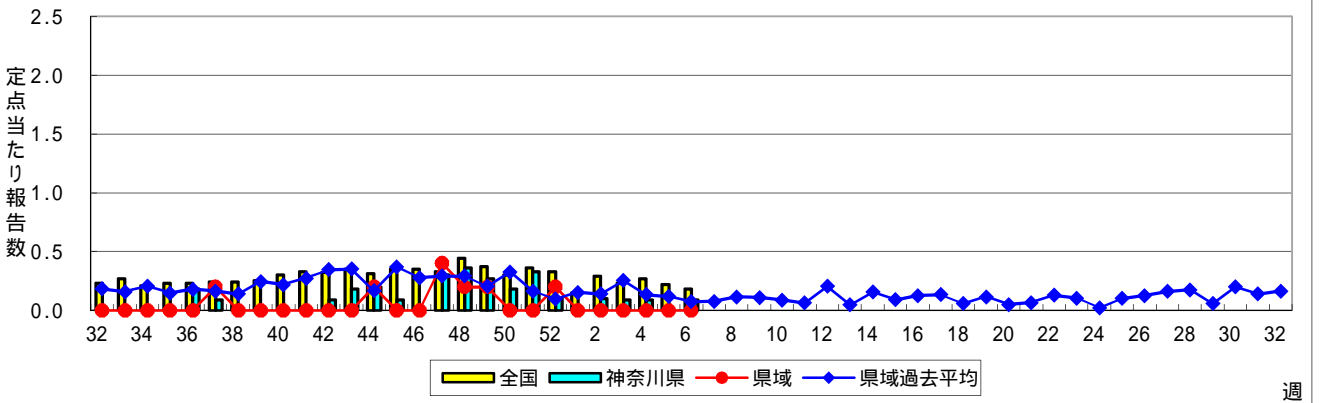
細菌性髄膜炎



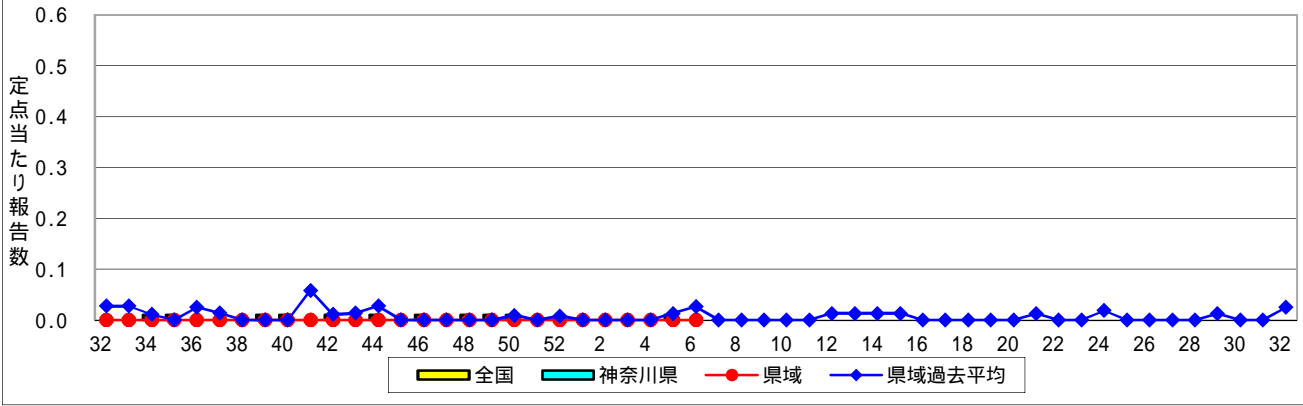
無菌性髄膜炎



マイコプラズマ肺炎



クラミジア肺炎(オウム病を除く)



感染性胃腸炎(ロタウイルス)

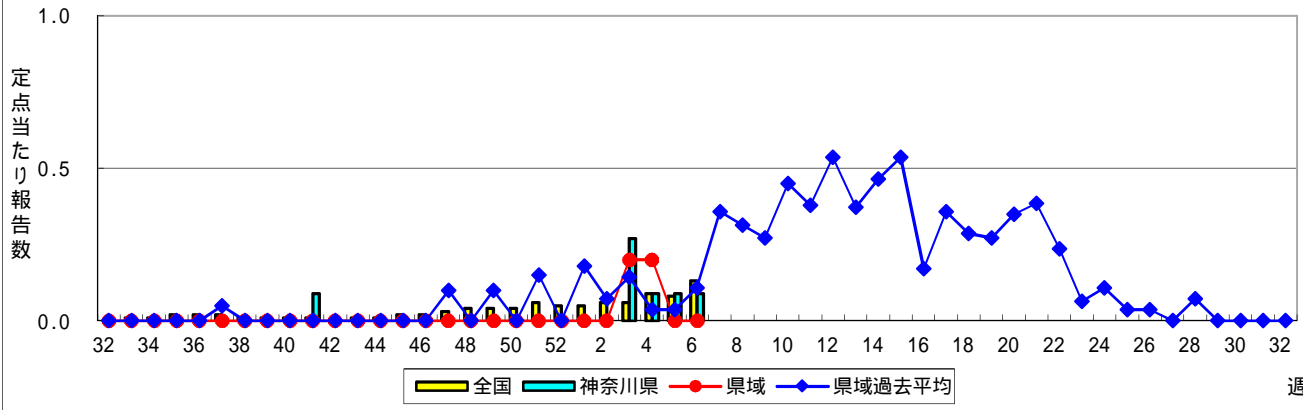


表1 報告数・定点当たり報告数 疾病、政令市・保健所別 (その1)

2019年06週(02月04日~02月10日)

神奈川県	インフルエンザ (高病原性鳥インフルエンザ を除く)		RSウイルス感染症		咽頭結膜熱		A群溶血性レンサ球菌咽頭炎		感染性胃腸炎	
	報告数	定点当たり	報告数	定点当たり	報告数	定点当たり	報告数	定点当たり	報告数	定点当たり
全県	10,326	28.68	51	0.22	26	0.11	440	1.91	1,374	5.97
横浜市	3,911	27.16	25	0.27	14	0.15	171	1.88	526	5.78
川崎市	1,700	27.87	7	0.19	3	0.08	97	2.62	251	6.78
相模原市	1,262	33.21	1	0.03	1	0.03	33	1.14	199	6.86
県域 (横浜市、川崎市、相模原市を除く)	3,453	29.51	18	0.25	8	0.11	139	1.90	398	5.45
横須賀市	321	22.93	1	0.11	-	-	4	0.44	62	6.89
藤沢市	382	23.88	1	0.10	1	0.10	13	1.30	39	3.90
茅ヶ崎市	395	35.91	-	-	1	0.14	8	1.14	51	7.29
平塚	313	28.45	3	0.43	-	-	17	2.43	34	4.86
平塚 秦野センター	276	27.60	2	0.33	1	0.17	18	3.00	29	4.83
鎌倉	307	30.70	-	-	-	-	9	1.50	39	6.50
鎌倉 三崎センター	50	16.67	-	-	-	-	2	1.00	6	3.00
小田原	289	28.90	1	0.17	-	-	19	3.17	32	5.33
小田原 足柄上センター	42	8.40	-	-	-	-	2	0.67	2	0.67
厚木	823	51.44	10	1.00	4	0.40	39	3.90	79	7.90
厚木 大和センター	255	23.18	-	-	1	0.14	8	1.14	25	3.57

神奈川県	水痘		手足口病		伝染性紅斑		突発性発しん	
	報告数	定点当たり	報告数	定点当たり	報告数	定点当たり	報告数	定点当たり
全県	66	0.29	25	0.11	124	0.54	49	0.21
横浜市	41	0.45	15	0.16	51	0.56	12	0.13
川崎市	6	0.16	3	0.08	15	0.41	7	0.19
相模原市	2	0.07	1	0.03	14	0.48	6	0.21
県域 (横浜市、川崎市、相模原市を除く)	17	0.23	6	0.08	44	0.60	24	0.33
横須賀市	-	-	-	-	3	0.33	2	0.22
藤沢市	4	0.40	-	-	9	0.90	3	0.30
茅ヶ崎市	4	0.57	-	-	4	0.57	6	0.86
平塚	1	0.14	-	-	1	0.14	2	0.29
平塚 秦野センター	2	0.33	-	-	1	0.17	3	0.50
鎌倉	2	0.33	-	-	-	-	2	0.33
鎌倉 三崎センター	-	-	-	-	1	0.50	-	-
小田原	-	-	1	0.17	1	0.17	2	0.33
小田原 足柄上センター	1	0.33	-	-	1	0.33	-	-
厚木	1	0.10	4	0.40	16	1.60	3	0.30
厚木 大和センター	2	0.29	1	0.14	7	1.00	1	0.14

神奈川県	ヘルパンギーナ		流行性耳下腺炎		急性出血性結膜炎		流行性角結膜炎		細菌性髄膜炎	
	報告数	定点当たり	報告数	定点当たり	報告数	定点当たり	報告数	定点当たり	報告数	定点当たり
全県	-	-	27	0.12	-	-	52	1.06	-	-
横浜市	-	-	9	0.10	-	-	21	1.11	-	-
川崎市	-	-	3	0.08	-	-	10	1.11	-	-
相模原市	-	-	1	0.03	-	-	7	1.75	-	-
県域 (横浜市、川崎市、相模原市を除く)	-	-	14	0.19	-	-	14	0.82	-	-
横須賀市	-	-	5	0.56	-	-	6	3.00	-	-
藤沢市	-	-	-	-	-	-	-	-	-	-
茅ヶ崎市	-	-	1	0.14	-	-	-	-
平塚	-	-	-	-	-	-	-	-	-	-
平塚 秦野センター	-	-	-	-	-	-	-	-
鎌倉	-	-	-	-	-	-	-	-
鎌倉 三崎センター	-	-	7	3.50
小田原	-	-	1	0.17	-	-	-	-
小田原 足柄上センター	-	-	-	-	-	-
厚木	-	-	-	-	-	-	7	2.33	-	-
厚木 大和センター	-	-	-	-	-	-	1	0.50

表2 報告数・定点当たり報告数、疾病・年齢階級別
(全県及び横浜市・川崎市・相模原市を除く県域) (その1)

2019年06週(02月04日~02月10日)

*表2は、各保健福祉事務所からの最新の報告をもとに作成しているため、国の週間データである表1および表3の数値と一致しないことがあります。

インフルエンザ定点	項目	合計	~5か月	~11か月	1歳	2	3	4	5	6	7	8	
インフルエンザ (高病原性鳥インフルエンザを除く)	全国	報告数	129,989	523	1,596	5,603	6,146	7,129	8,145	8,407	7,988	7,373	6,665
		定点当たり	26.28	0.11	0.32	1.13	1.24	1.44	1.65	1.70	1.61	1.49	1.35
	全県	報告数	10,326	21	108	375	449	502	634	689	743	683	578
		定点当たり	28.68	0.06	0.30	1.04	1.25	1.39	1.76	1.91	2.06	1.90	1.61
	県域	報告数	3,453	4	39	99	129	156	207	241	271	228	235
		定点当たり	29.51	0.03	0.33	0.85	1.10	1.33	1.77	2.06	2.32	1.95	2.01

小児科定点	項目	合計	~5か月	~11か月	1歳	2	3	4	5	6	7	8	
RSウイルス 感染症	全国	報告数	1,341	203	268	446	246	111	33	17	8	-	3
		定点当たり	0.42	0.06	0.08	0.14	0.08	0.04	0.01	0.01	0.00	-	0.00
	全県	報告数	51	5	9	21	13	3	-	-	-	-	-
		定点当たり	0.22	0.02	0.04	0.09	0.06	0.01	-	-	-	-	-
	県域	報告数	18	1	1	12	3	1	-	-	-	-	-
		定点当たり	0.25	0.01	0.01	0.16	0.04	0.01	-	-	-	-	-
咽頭結膜熱	全国	報告数	1,049	4	61	316	198	141	123	72	50	30	15
		定点当たり	0.33	0.00	0.02	0.10	0.06	0.04	0.04	0.02	0.02	0.01	0.00
	全県	報告数	26	-	-	2	3	4	8	3	2	1	1
		定点当たり	0.11	-	-	0.01	0.01	0.02	0.03	0.01	0.01	0.00	0.00
	県域	報告数	8	-	-	1	1	-	3	3	-	-	-
		定点当たり	0.11	-	-	0.01	0.01	-	0.04	0.04	-	-	-
A群溶血性 レンサ球菌咽頭 炎	全国	報告数	7,984	7	34	246	457	713	1,136	1,192	1,052	748	598
		定点当たり	2.52	0.00	0.01	0.08	0.14	0.23	0.36	0.38	0.33	0.24	0.19
	全県	報告数	440	1	2	8	13	22	53	61	71	52	37
		定点当たり	1.91	0.00	0.01	0.03	0.06	0.10	0.23	0.27	0.31	0.23	0.16
	県域	報告数	139	1	1	3	3	7	21	13	26	13	14
		定点当たり	1.90	0.01	0.01	0.04	0.04	0.10	0.29	0.18	0.36	0.18	0.19
感染性胃腸炎	全国	報告数	19,063	144	863	2,636	2,143	1,860	1,753	1,583	1,258	879	798
		定点当たり	6.03	0.05	0.27	0.83	0.68	0.59	0.55	0.50	0.40	0.28	0.25
	全県	報告数	1,374	5	66	171	121	113	123	112	95	61	64
		定点当たり	5.97	0.02	0.29	0.74	0.53	0.49	0.53	0.49	0.41	0.27	0.28
	県域	報告数	398	2	15	41	44	32	41	23	25	20	25
		定点当たり	5.45	0.03	0.21	0.56	0.60	0.44	0.56	0.32	0.34	0.27	0.34
水痘	全国	報告数	918	2	30	65	44	58	96	128	97	140	90
		定点当たり	0.29	0.00	0.01	0.02	0.01	0.02	0.03	0.04	0.03	0.04	0.03
	全県	報告数	66	-	2	1	4	2	6	13	10	10	6
		定点当たり	0.29	-	0.01	0.00	0.02	0.01	0.03	0.06	0.04	0.04	0.03
	県域	報告数	17	-	1	1	-	-	2	2	1	4	1
		定点当たり	0.23	-	0.01	0.01	-	-	0.03	0.03	0.01	0.05	0.01

インフルエンザ定点	項目	9	10-14	15-19	20-29	30-39	40-49	50-59	60-69	70-79	80歳以上	
インフルエンザ (高病原性鳥インフルエンザを除く)	全国	報告数	5,883	20,227	5,130	5,552	8,563	8,094	5,550	4,873	3,559	2,983
		定点当たり	1.19	4.09	1.04	1.12	1.73	1.64	1.12	0.99	0.72	0.60
	全県	報告数	519	1,495	411	480	763	704	489	315	229	139
		定点当たり	1.44	4.15	1.14	1.33	2.12	1.96	1.36	0.88	0.64	0.39
	県域	報告数	196	563	124	152	206	225	135	97	85	61
		定点当たり	1.68	4.81	1.06	1.30	1.76	1.92	1.15	0.83	0.73	0.52

小児科定点	項目	9	10-14	15-19	20歳以上	
RSウイルス 感染症	全国	報告数	1	2	1	2
		定点当たり	0.00	0.00	0.00	0.00
	全県	報告数	-	-	-	-
		定点当たり	-	-	-	-
	県域	報告数	-	-	-	-
		定点当たり	-	-	-	-
咽頭結膜熱	全国	報告数	12	12	5	10
		定点当たり	0.00	0.00	0.00	0.00
	全県	報告数	-	-	-	2
		定点当たり	-	-	-	0.01
	県域	報告数	-	-	-	-
		定点当たり	-	-	-	-
A群溶血性 レンサ球菌咽頭 炎	全国	報告数	480	923	80	318
		定点当たり	0.15	0.29	0.03	0.10
	全県	報告数	40	54	-	26
		定点当たり	0.17	0.23	-	0.11
	県域	報告数	11	16	-	10
		定点当たり	0.15	0.22	-	0.14
感染性胃腸炎	全国	報告数	685	1,933	436	2,092
		定点当たり	0.22	0.61	0.14	0.66
	全県	報告数	42	151	35	215
		定点当たり	0.18	0.66	0.15	0.93
	県域	報告数	20	43	10	57
		定点当たり	0.27	0.59	0.14	0.78
水痘	全国	報告数	72	86	4	6
		定点当たり	0.02	0.03	0.00	0.00
	全県	報告数	3	9	-	-
		定点当たり	0.01	0.04	-	-
	県域	報告数	1	4	-	-
		定点当たり	0.01	0.05	-	-

表2 報告数・定点当たり報告数、疾病・年齢階級別
(全県及び横浜市・川崎市・相模原市を除く県域) (その2)

2019年06週(02月04日~02月10日)

*表2は、各保健福祉事務所からの最新の報告をもとに作成しているため、国の還元データである表1および表3の数値と一致しないことがあります

小児科定点		項目	合計	~5か月	~11か月	1歳
手足口病	全国	報告数	409	5	24	130
		定点当たり	0.13	0.00	0.01	0.04
	全県	報告数	25	-	2	9
		定点当たり	0.11	-	0.01	0.04
	県域	報告数	6	-	-	4
		定点当たり	0.08	-	-	0.05
伝染性紅斑	全国	報告数	1,813	1	15	85
		定点当たり	0.57	0.00	0.00	0.03
	全県	報告数	124	-	1	12
		定点当たり	0.54	-	0.00	0.05
	県域	報告数	44	-	-	6
		定点当たり	0.60	-	-	0.08
突発性発しん	全国	報告数	925	17	302	488
		定点当たり	0.29	0.01	0.10	0.15
	全県	報告数	49	1	15	25
		定点当たり	0.21	0.00	0.07	0.11
	県域	報告数	24	-	8	11
		定点当たり	0.33	-	0.11	0.15
ヘルパンギーナ	全国	報告数	47	-	3	12
		定点当たり	0.01	-	0.00	0.00
	全県	報告数	-	-	-	-
		定点当たり	-	-	-	-
	県域	報告数	-	-	-	-
		定点当たり	-	-	-	-
流行性耳下腺炎	全国	報告数	291	-	1	8
		定点当たり	0.09	-	0.00	0.00
	全県	報告数	27	-	-	2
		定点当たり	0.12	-	-	0.01
	県域	報告数	14	-	-	2
		定点当たり	0.19	-	-	0.03

小児科定点		項目	2	3	4	5	6	7	8	9	10-14	15-19	20歳以上
手足口病	全国	報告数	105	59	34	13	19	6	5	1	8	-	-
		定点当たり	0.03	0.02	0.01	0.00	0.01	0.00	0.00	0.00	0.00	-	-
	全県	報告数	9	-	1	2	2	-	-	-	-	-	-
		定点当たり	0.04	-	0.00	0.01	0.01	-	-	-	-	-	-
	県域	報告数	1	-	1	-	-	-	-	-	-	-	-
		定点当たり	0.01	-	0.01	-	-	-	-	-	-	-	-
伝染性紅斑	全国	報告数	143	228	295	315	285	143	102	93	97	1	10
		定点当たり	0.05	0.07	0.09	0.10	0.09	0.05	0.03	0.03	0.03	0.00	0.00
	全県	報告数	10	19	17	17	21	7	5	6	9	-	-
		定点当たり	0.04	0.08	0.07	0.07	0.09	0.03	0.02	-	-	-	-
	県域	報告数	1	5	8	5	10	2	1	3	3	-	-
		定点当たり	0.01	0.07	0.11	0.07	0.14	0.03	0.01	0.04	0.04	-	-
突発性発しん	全国	報告数	76	22	15	2	1	1	-	-	1	-	-
		定点当たり	0.02	0.01	0.00	0.00	0.00	0.00	-	-	0.00	-	-
	全県	報告数	5	3	-	-	-	-	-	-	-	-	-
		定点当たり	0.02	0.01	-	-	-	-	-	-	-	-	-
	県域	報告数	2	3	-	-	-	-	-	-	-	-	-
		定点当たり	0.03	0.04	-	-	-	-	-	-	-	-	-
ヘルパンギーナ	全国	報告数	7	4	8	1	3	2	1	1	1	-	4
		定点当たり	0.00	0.00	0.00	0.00	0.00	0.00	0.00	0.00	0.00	-	0.00
	全県	報告数	-	-	-	-	-	-	-	-	-	-	-
		定点当たり	-	-	-	-	-	-	-	-	-	-	-
	県域	報告数	-	-	-	-	-	-	-	-	-	-	-
		定点当たり	-	-	-	-	-	-	-	-	-	-	-
流行性耳下腺炎	全国	報告数	12	22	37	54	50	29	22	24	23	5	4
		定点当たり	0.00	0.01	0.01	0.02	0.02	0.01	0.01	0.01	0.01	0.00	0.00
	全県	報告数	-	-	2	3	7	6	4	1	1	1	-
		定点当たり	-	-	0.01	0.01	0.03	0.03	0.02	0.00	0.00	0.00	-
	県域	報告数	-	-	2	1	4	3	1	1	-	-	-
		定点当たり	-	-	0.03	0.01	0.05	0.04	0.01	0.01	-	-	-

表2 報告数・定点当たり報告数、疾病・年齢階級別
(全県及び横浜市・川崎市・相模原市を除く県域) (その3)

2019年06週(02月04日~02月10日)

*表2は、各保健福祉事務所からの最新の報告をもとに作成しているため、国の還元データである表1および表3の数値と一致しないことがあります。

眼科定点		項目	合計	~5か月	~11か月	1歳	2	3	4	5	6	7	8
急性出血性結膜炎	全国	報告数	11	-	-	-	-	-	-	-	-	-	-
		定点当たり	0.02	-	-	-	-	-	-	-	-	-	-
	全県	報告数	-	-	-	-	-	-	-	-	-	-	-
定点当たり		-	-	-	-	-	-	-	-	-	-	-	
県域	報告数	-	-	-	-	-	-	-	-	-	-	-	
	定点当たり	-	-	-	-	-	-	-	-	-	-	-	
流行性角結膜炎	全国	報告数	444	2	3	20	27	20	9	9	16	8	6
		定点当たり	0.64	0.00	0.00	0.03	0.04	0.03	0.01	0.01	0.02	0.01	0.01
	全県	報告数	52	-	1	3	5	1	1	1	2	-	-
定点当たり		1.06	-	0.02	0.06	0.10	0.02	0.02	0.02	0.04	-	-	
県域	報告数	14	-	-	2	-	-	-	-	-	1	-	
	定点当たり	0.82	-	-	0.12	-	-	-	-	0.06	-	-	

基幹定点(週報)		項目	合計	0歳	1-4	5-9	10-14	15-19	20-24	25-29	30-34	35-39	40-44
細菌性髄膜炎	全国	報告数	14	-	1	2	-	-	-	1	1	-	-
		定点当たり	0.03	-	0.00	0.00	-	-	-	0.00	0.00	-	-
	全県	報告数	-	-	-	-	-	-	-	-	-	-	-
定点当たり		-	-	-	-	-	-	-	-	-	-	-	
県域	報告数	-	-	-	-	-	-	-	-	-	-	-	
	定点当たり	-	-	-	-	-	-	-	-	-	-	-	
無菌性髄膜炎	全国	報告数	11	1	-	2	1	-	1	-	2	1	1
		定点当たり	0.02	0.00	-	0.00	0.00	-	0.00	-	0.00	0.00	0.00
	全県	報告数	-	-	-	-	-	-	-	-	-	-	-
定点当たり		-	-	-	-	-	-	-	-	-	-	-	
県域	報告数	-	-	-	-	-	-	-	-	-	-	-	
	定点当たり	-	-	-	-	-	-	-	-	-	-	-	
マイコプラズマ肺炎	全国	報告数	88	-	13	29	7	6	5	2	5	2	2
		定点当たり	0.18	-	0.03	0.06	0.01	0.01	0.01	0.00	0.01	0.00	0.00
	全県	報告数	1	-	-	-	1	-	-	-	-	-	-
定点当たり		0.10	-	-	-	0.10	-	-	-	-	-	-	
県域	報告数	1	-	-	-	1	-	-	-	-	-	-	
	定点当たり	0.20	-	-	-	0.20	-	-	-	-	-	-	
クラミジア肺炎(オウム病を除く)	全国	報告数	2	-	-	-	-	-	-	-	-	-	-
		定点当たり	0.00	-	-	-	-	-	-	-	-	-	-
	全県	報告数	-	-	-	-	-	-	-	-	-	-	-
定点当たり		-	-	-	-	-	-	-	-	-	-	-	
県域	報告数	-	-	-	-	-	-	-	-	-	-	-	
	定点当たり	-	-	-	-	-	-	-	-	-	-	-	
感染性胃腸炎(ロタウイルス)	全国	報告数	60	10	34	12	3	-	-	-	1	-	-
		定点当たり	0.13	0.02	0.07	0.03	0.01	-	-	-	0.00	-	-
	全県	報告数	-	-	-	-	-	-	-	-	-	-	-
定点当たり		-	-	-	-	-	-	-	-	-	-	-	
県域	報告数	-	-	-	-	-	-	-	-	-	-	-	
	定点当たり	-	-	-	-	-	-	-	-	-	-	-	

眼科定点		項目	9	10-14	15-19	20-29	30-39	40-49	50-59	60-69	70歳以上
急性出血性結膜炎	全国	報告数	1	-	-	-	2	3	1	2	2
		定点当たり	0.00	-	-	-	0.00	0.00	0.00	0.00	0.00
	全県	報告数	-	-	-	-	-	-	-	-	-
定点当たり		-	-	-	-	-	-	-	-	-	
県域	報告数	-	-	-	-	-	-	-	-	-	
	定点当たり	-	-	-	-	-	-	-	-	-	
流行性角結膜炎	全国	報告数	2	19	7	51	86	64	39	32	24
		定点当たり	0.00	0.03	0.01	0.07	0.12	0.09	0.06	0.05	0.03
	全県	報告数	-	4	-	1	10	13	2	3	5
定点当たり		-	0.08	-	0.02	0.20	0.27	0.04	0.06	0.10	
県域	報告数	-	3	-	-	3	3	1	-	1	
	定点当たり	-	0.18	-	-	0.18	0.18	0.06	-	0.06	

基幹定点(週報)		項目	45-49	50-54	55-59	60-64	65-69	70歳以上
細菌性髄膜炎	全国	報告数	-	1	1	-	-	7
		定点当たり	-	0.00	0.00	-	-	0.01
	全県	報告数	-	-	-	-	-	-
定点当たり		-	-	-	-	-	-	
県域	報告数	-	-	-	-	-	-	
	定点当たり	-	-	-	-	-	-	
無菌性髄膜炎	全国	報告数	1	-	-	-	-	1
		定点当たり	0.00	-	-	-	-	0.00
	全県	報告数	-	-	-	-	-	-
定点当たり		-	-	-	-	-	-	
県域	報告数	-	-	-	-	-	-	
	定点当たり	-	-	-	-	-	-	
マイコプラズマ肺炎	全国	報告数	1	1	2	1	1	11
		定点当たり	0.00	0.00	0.00	0.00	0.00	0.02
	全県	報告数	-	-	-	-	-	-
定点当たり		-	-	-	-	-	-	
県域	報告数	-	-	-	-	-	-	
	定点当たり	-	-	-	-	-	-	
クラミジア肺炎(オウム病を除く)	全国	報告数	-	-	-	-	-	2
		定点当たり	-	-	-	-	-	0.00
	全県	報告数	-	-	-	-	-	-
定点当たり		-	-	-	-	-	-	
県域	報告数	-	-	-	-	-	-	
	定点当たり	-	-	-	-	-	-	
感染性胃腸炎(ロタウイルス)	全国	報告数	-	-	-	-	-	-
		定点当たり	-	-	-	-	-	-
	全県	報告数	-	-	-	-	-	-
定点当たり		-	-	-	-	-	-	
県域	報告数	-	-	-	-	-	-	
	定点当たり	-	-	-	-	-	-	

表3 5週前～今週の推移 (その1)
(全県及び横浜市・川崎市・相模原市を除く県域)

2019年06週(02月04日～02月10日)

疾病名	項目		5週前	4週前	3週前	2週前	1週前	今週
			01週	02週	03週	04週	05週	06週
			(12月31日 ～01月06 日)	(01月07日 ～01月13 日)	(01月14日 ～01月20 日)	(01月21日 ～01月27 日)	(01月28日 ～02月03 日)	(02月04日 ～02月10 日)
インフルエンザ (高病原性鳥インフル ンザを除く)	全県	報告数	2,760	12,959	20,642	24,596	18,686	10,326
		定点当たり	9.02	36.50	57.02	67.94	51.62	28.68
	県域	報告数	1,017	4,131	6,567	7,708	6,169	3,453
		定点当たり	9.33	35.31	56.13	65.88	52.73	29.51
RSウイルス 感染症	全県	報告数	24	56	40	36	28	51
		定点当たり	0.13	0.25	0.17	0.16	0.12	0.22
	県域	報告数	8	22	19	15	10	18
		定点当たり	0.12	0.30	0.26	0.21	0.14	0.25
咽頭結膜熱	全県	報告数	34	52	48	32	20	26
		定点当たり	0.18	0.23	0.21	0.14	0.09	0.11
	県域	報告数	19	19	15	13	2	8
		定点当たり	0.28	0.26	0.21	0.18	0.03	0.11
A群溶血性レ ンサ球菌咽頭 炎	全県	報告数	99	388	358	407	423	440
		定点当たり	0.52	1.72	1.56	1.77	1.84	1.91
	県域	報告数	28	122	117	120	128	139
		定点当たり	0.41	1.67	1.60	1.64	1.75	1.90
感染性胃腸炎	全県	報告数	565	1,754	1,462	1,619	1,435	1,374
		定点当たり	2.96	7.76	6.38	7.04	6.24	5.97
	県域	報告数	187	544	457	510	422	398
		定点当たり	2.75	7.45	6.26	6.99	5.78	5.45
水痘	全県	報告数	105	165	67	102	47	66
		定点当たり	0.55	0.73	0.29	0.44	0.20	0.29
	県域	報告数	42	54	27	30	10	17
		定点当たり	0.62	0.74	0.37	0.41	0.14	0.23
手足口病	全県	報告数	20	19	47	36	21	25
		定点当たり	0.10	0.08	0.21	0.16	0.09	0.11
	県域	報告数	8	6	9	6	2	6
		定点当たり	0.12	0.08	0.12	0.08	0.03	0.08
伝染性紅斑	全県	報告数	116	302	284	258	188	124
		定点当たり	0.61	1.34	1.24	1.12	0.82	0.54
	県域	報告数	40	101	108	100	67	44
		定点当たり	0.59	1.38	1.48	1.37	0.92	0.60
突発性発しん	全県	報告数	27	88	63	67	68	49
		定点当たり	0.14	0.39	0.28	0.29	0.30	0.21
	県域	報告数	7	32	25	28	21	24
		定点当たり	0.10	0.44	0.34	0.38	0.29	0.33

表3 5週前～今週の推移 (その2)
 (全県及び横浜市・川崎市・相模原市を除く県域)

2019年06週(02月04日～02月10日)

疾病名	項目		5週前	4週前	3週前	2週前	1週前	今週
			01週	02週	03週	04週	05週	06週
			(12月31日 ～01月06 日)	(01月07日 ～01月13 日)	(01月14日 ～01月20 日)	(01月21日 ～01月27 日)	(01月28日 ～02月03 日)	(02月04日 ～02月10 日)
ヘルパンギーナ	全県	報告数	-	2	-	-	-	-
		定点当たり	-	0.01	-	-	-	-
	県域	報告数	-	1	-	-	-	-
		定点当たり	-	0.01	-	-	-	-
流行性耳下腺炎	全県	報告数	11	26	13	15	32	27
		定点当たり	0.06	0.12	0.06	0.07	0.14	0.12
	県域	報告数	3	12	6	5	16	14
		定点当たり	0.04	0.16	0.08	0.07	0.22	0.19
急性出血性結膜炎	全県	報告数	-	-	-	-	1	-
		定点当たり	-	-	-	-	0.02	-
	県域	報告数	-	-	-	-	-	-
		定点当たり	-	-	-	-	-	-
流行性角結膜炎	全県	報告数	41	89	57	53	49	52
		定点当たり	1.05	1.82	1.14	1.04	0.98	1.06
	県域	報告数	24	33	29	23	20	14
		定点当たり	1.60	1.94	1.71	1.35	1.18	0.82
細菌性髄膜炎	全県	報告数	-	1	-	-	-	-
		定点当たり	-	0.10	-	-	-	-
	県域	報告数	-	-	-	-	-	-
		定点当たり	-	-	-	-	-	-
無菌性髄膜炎	全県	報告数	-	1	-	-	-	-
		定点当たり	-	0.10	-	-	-	-
	県域	報告数	-	-	-	-	-	-
		定点当たり	-	-	-	-	-	-
マイコプラズマ肺炎	全県	報告数	-	1	1	1	-	1
		定点当たり	-	0.10	0.09	0.09	-	0.09
	県域	報告数	-	-	-	-	-	-
		定点当たり	-	-	-	-	-	-
クラミジア肺炎 (オウム病を除く)	全県	報告数	-	-	-	-	-	-
		定点当たり	-	-	-	-	-	-
	県域	報告数	-	-	-	-	-	-
		定点当たり	-	-	-	-	-	-
感染性胃腸炎 (ロタウイルス)	全県	報告数	-	-	3	1	1	1
		定点当たり	-	-	0.27	0.09	0.09	0.09
	県域	報告数	-	-	1	1	-	-
		定点当たり	-	-	0.20	0.20	-	-