



神奈川県感染症発生情報（5週報）

（1月28日～2月3日）

<http://www.eiken.pref.kanagawa.jp/>



今週の注目感染症

～インフルエンザ～ 全県の定点当たりの報告数は前週より減少しましたが、引き続き流行しています。外出後の手洗い・うがいや、咳エチケットを心がけ、感染を予防しましょう。また、インフルエンザを疑う症状がある場合は、早めに最寄りの医療機関を受診し、十分に休養をとりましょう。

～麻しん～ 神奈川県では今週3件の報告がありました。麻しん流行地域に行かれた後や麻しん患者と接触後に、麻しんを疑う症状がみられる場合は、予め麻しんを疑う旨を連絡の上で医療機関を受診しましょう。予防にはワクチン接種が最も有効です。

～風しん～ 神奈川県では今週も12件の報告があり、流行が続いています。

今週の全数把握対象疾患

（当該週の国による集計及び各保健福祉事務所からの報告をもとに期日を決めて集計しているため、集計数が前後することがあります。）

分類	対象疾患	内訳				神奈川県 (今週)	神奈川県 (2019年累計)
		県域	横浜市	川崎市	相模原市		
二類	結核	8	13	9	1	31	119
三類	腸チフス		1			1	1
四類	E型肝炎	1			1	2	4
	デング熱			1		1	3
	レジオネラ症	2		1		3	10
五類	アメーバ赤痢				1	1	5
	急性脳炎	1		2		3	15
	劇症型溶血性レンサ球菌感染症		1	1		2	10
	後天性免疫不全症候群			1		1	6
	侵襲性インフルエンザ菌感染症	1	1			2	6
	侵襲性肺炎球菌感染症	2	1	1		4	33
	梅毒		2			2	15
	百日咳	3	1	2	2	8	66
	風しん	2	3	4	3	12	57
	麻しん	3				3	4

全数把握対象疾患情報

- 結核31例：年齢群は10歳未満1例、20歳代4例、30歳代2例、40歳代5例、50歳代3例、60歳代3例、70歳代6例、80歳代5例、90歳代2例、病型は肺結核14例、肺結核及びリンパ節結核1例、結核性胸膜炎2例、結核性腸腰筋膿瘍2例、無症状病原体保有者12例
- 腸チフス1例：年齢群は10歳未満、推定感染経路は経口感染、推定感染地域はミャンマー連邦共和国
- E型肝炎2例：年齢群は40歳代2例、推定感染経路は経口感染1例、不明1例、推定感染地域は神奈川県1例、都道府県不明1例
- デング熱1例：年齢群は20歳代、病型はデング熱、推定感染経路は蚊からの感染、推定感染地域はベルー共和国
- レジオネラ症3例：年齢群は20歳代1例、60歳代1例、90歳代1例、病型は肺炎型3例、推定感染経路は水系感染2例、不明1例、推定感染地域は神奈川県2例、都道府県不明1例
- アメーバ赤痢1例：年齢群は70歳代、病型は腸管外アメーバ症、推定感染経路は経口感染、推定感染地域は神奈川県
- 急性脳炎3例：年齢群は10歳未満1例、10歳代1例、40歳代1例、病原体はインフルエンザウイルスA 2例、水痘・带状疱疹ウイルス1例、推定感染経路は飛沫・飛沫核感染3例、推定感染地域は神奈川県1例、東京都1例、都道府県不明1例
- 劇症型溶血性レンサ球菌感染症2例：年齢群は40歳代1例、50歳代1例、推定感染経路は創傷感染2例、推定感染地域は神奈川県1例、埼玉県1例
- 後天性免疫不全症候群1例：年齢群は30歳代、病型は急性HIV感染症、推定感染経路は性的接触、推定感染地域は国内
- 侵襲性インフルエンザ菌感染症2例：年齢群は30歳代1例、80歳代1例、感染経路は不明2例、推定感染地域は神奈川県1例、不明1例、ワクチン接種歴は不明2例
- 侵襲性肺炎球菌感染症4例：年齢群は10歳未満1例、40歳代1例、70歳代1例、80歳代1例、推定感染経路は飛沫・飛沫核感染1例、その他1例、不明2例、推定感染地域は神奈川県3例、都道府県不明1例、ワクチン接種歴は接種あり3例、不明1例
- 梅毒2例：年齢群は20歳代1例、40歳代1例、病型は無症状病原体保有者2例、推定感染経路は性的接触2例、推定感染地域は神奈川県2例
- 百日咳8例：年齢群は10歳未満4例、10歳代1例、40歳代2例、60歳代1例、推定感染原因は家族内感染6例、不明2例、推定感染地域は神奈川県7例、不明1例、ワクチン接種歴は接種あり2例、接種なし2例、不明4例
- 風しん12例：男女別は男性10例、女性2例、年齢群は30歳代5例、40歳代4例、50歳代1例、60歳代1例、70歳代1例、推定感染経路は飛沫感染3例、不明9例、推定感染地域は神奈川県5例、都道府県不明7例、ワクチン接種歴は接種あり1例、接種なし2例、不明9例
- 麻しん3例：年齢群は30歳代1例、40歳代2例、推定感染経路は飛沫・飛沫核感染2例、不明1例、推定感染地域は神奈川県1例、都道府県不明2例、ワクチン接種歴は不明3例

今週の定点把握対象疾患

- インフルエンザの定点当たりの報告数は、全県(51.62)で前週(67.94)より減少していますが、引き続き警報レベル(30)を超えています。
- 伝染性紅斑の定点当たりの報告数は、厚木保健福祉事務所管内(2.00)で警報レベル(2)です。

神奈川県感染症情報センター

神奈川県衛生研究所 企画情報部 衛生情報課

TEL:0467-83-4400(代表)

FAX:0467-89-5211(企画情報部)

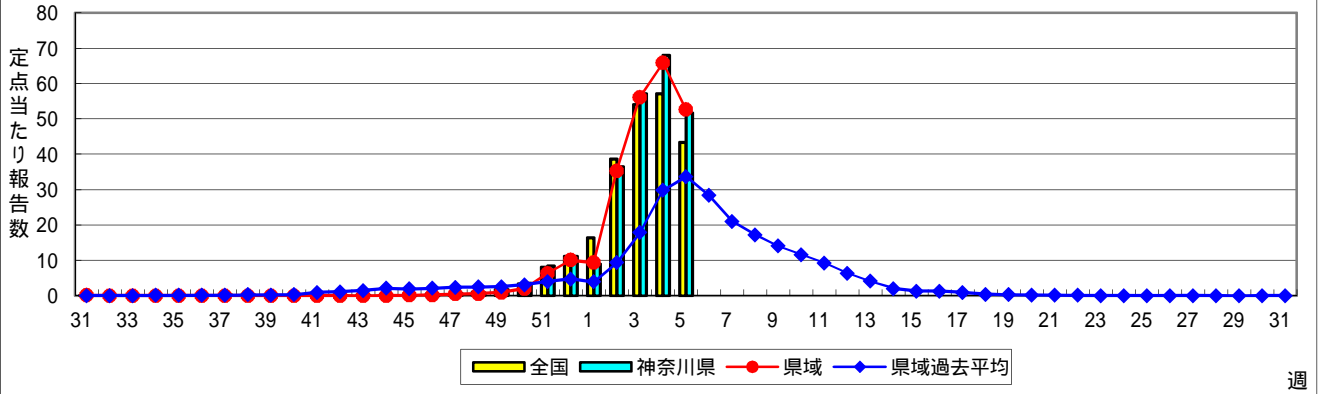
感染症発生動向調査事業は「感染症の予防及び感染症の患者に対する医療に関する法律」によって行われています。

* 県域とは、神奈川県内の市町村のうち横浜市、川崎市、相模原市を除いた地域です

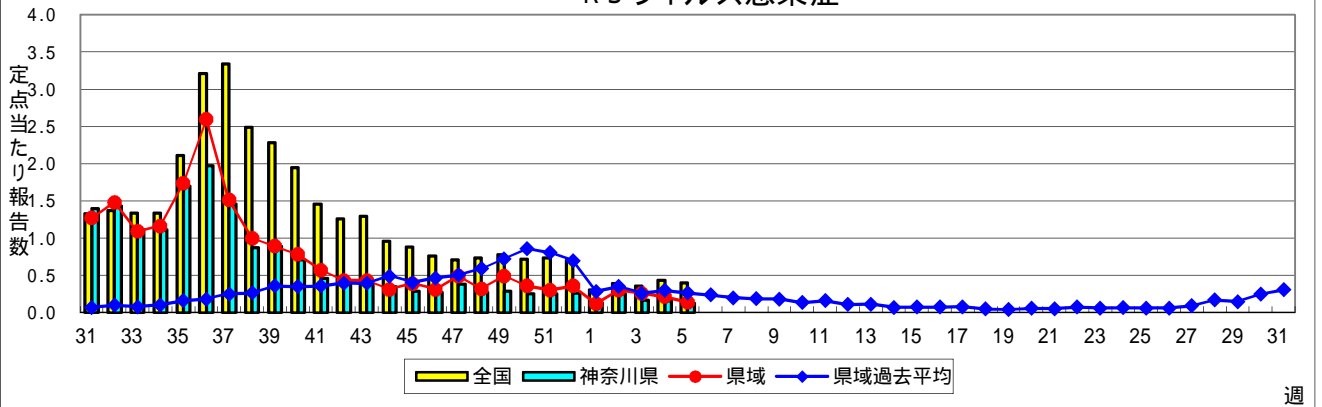
感染症発生動向調査:週報対象疾患の時系列グラフ

疾患名の括弧書きは、一般名称であり、正式名称ではありません。
 神奈川県&県域(横浜市・川崎市・相模原市を除く)のデータです。

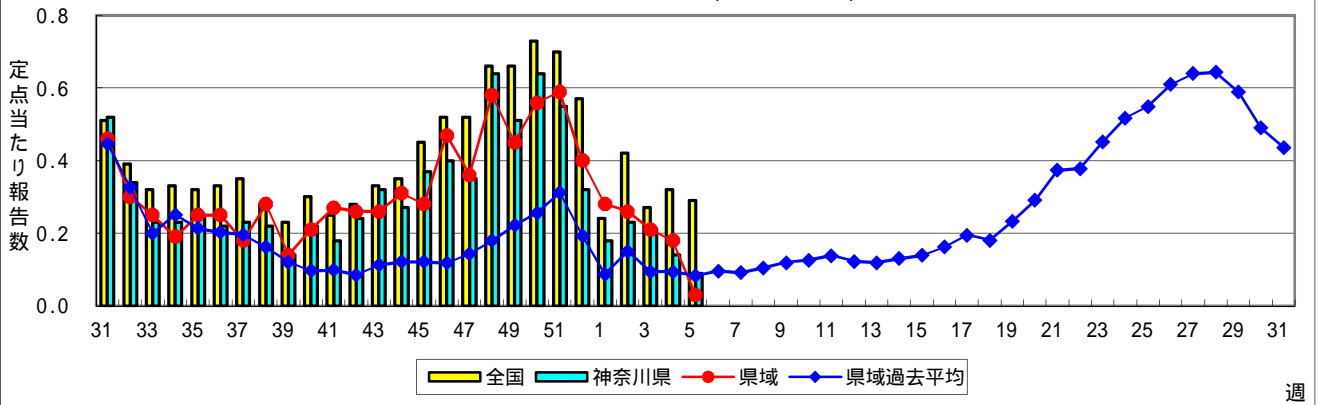
インフルエンザ(高病原性鳥インフルエンザを除く)



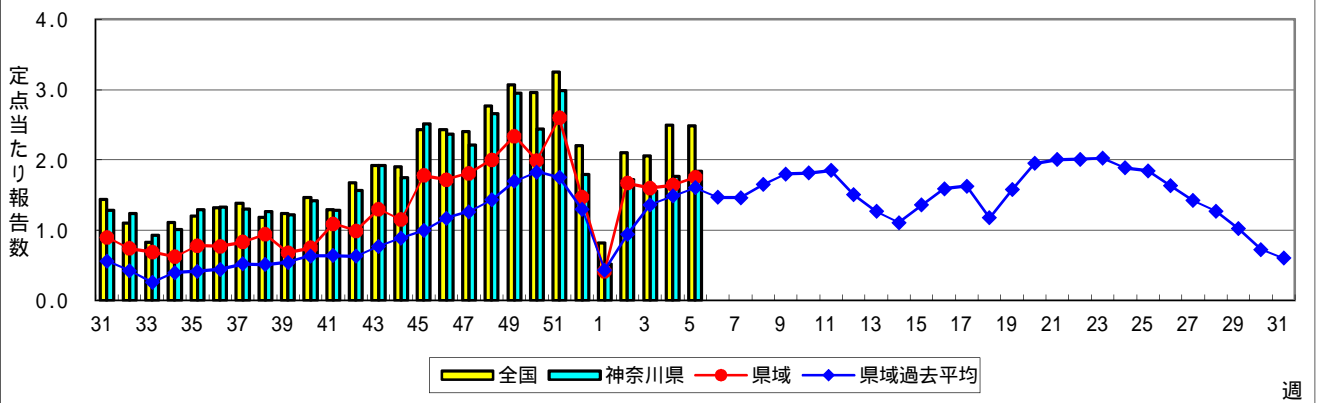
RSウイルス感染症



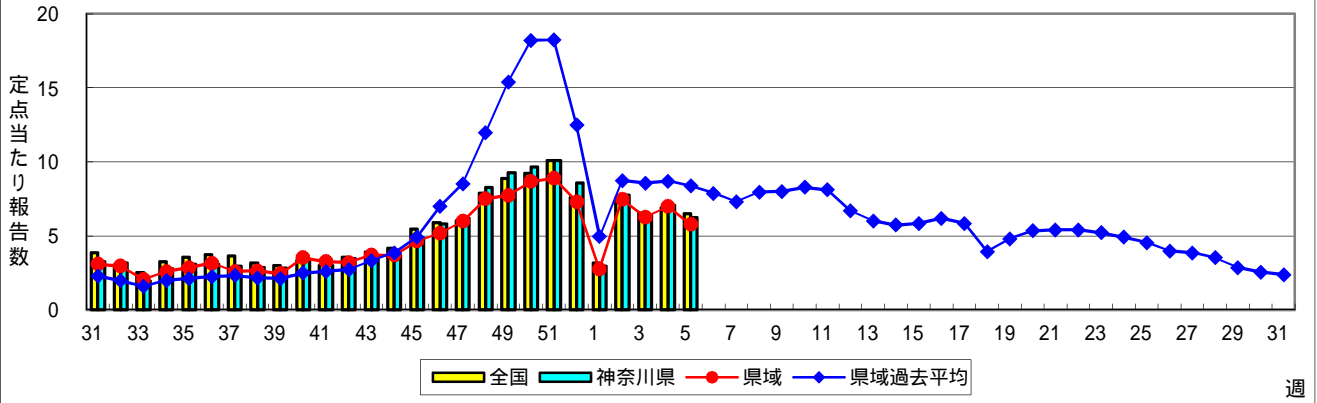
咽頭結膜熱(プール熱)



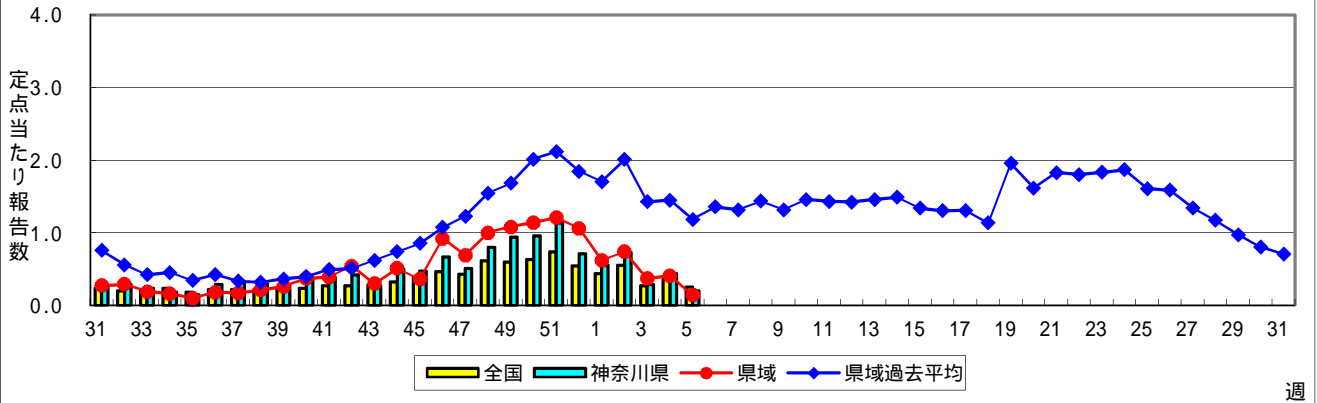
A群溶血性レンサ球菌咽頭炎



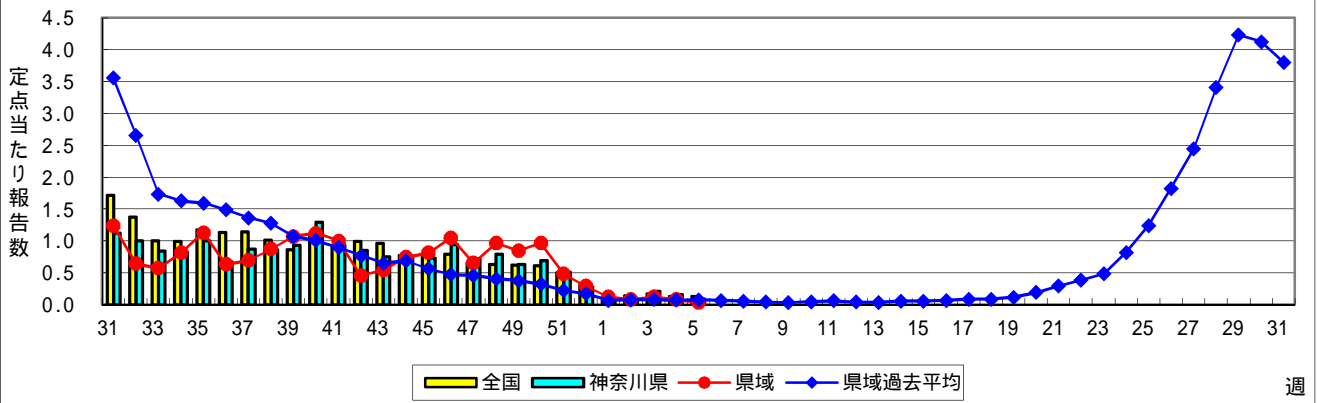
感染性胃腸炎



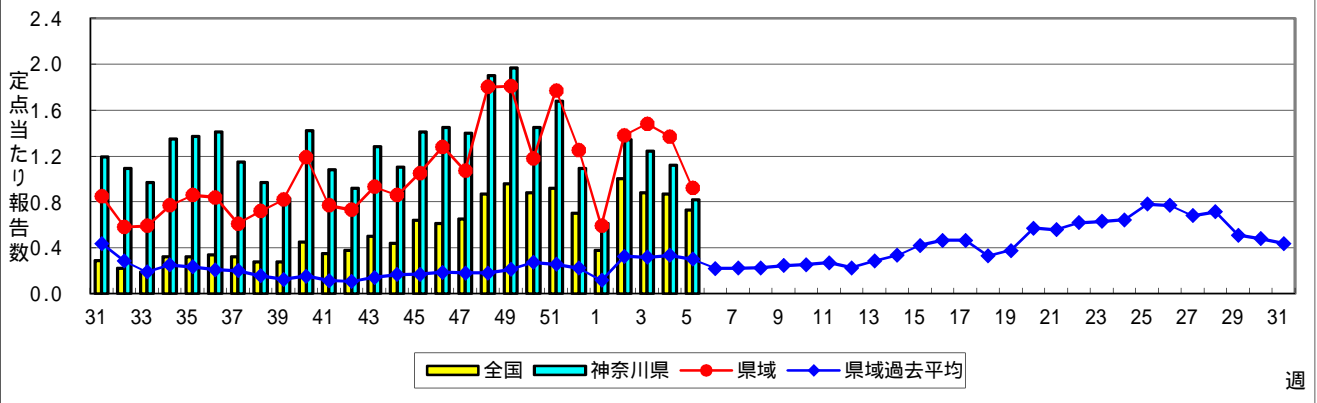
水痘(水ぼうそう)



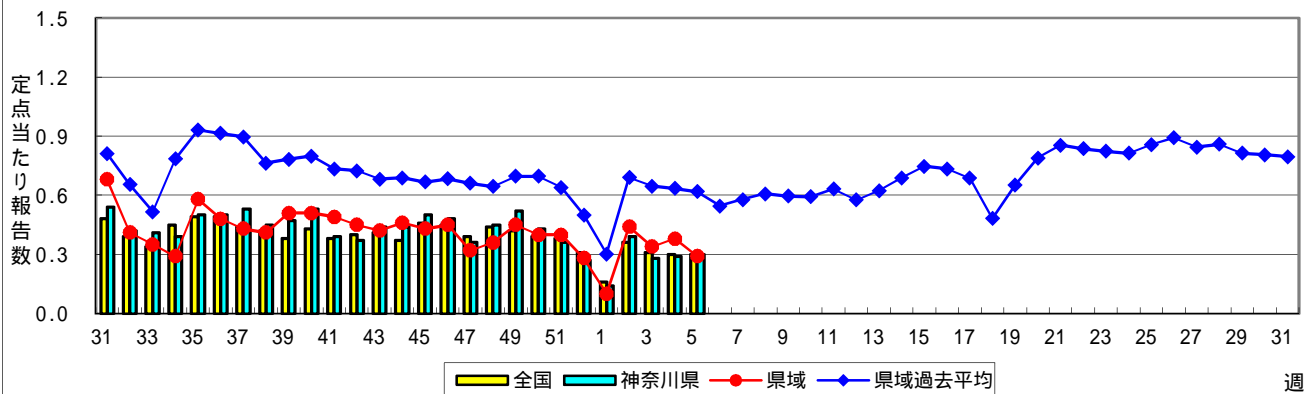
手足口病



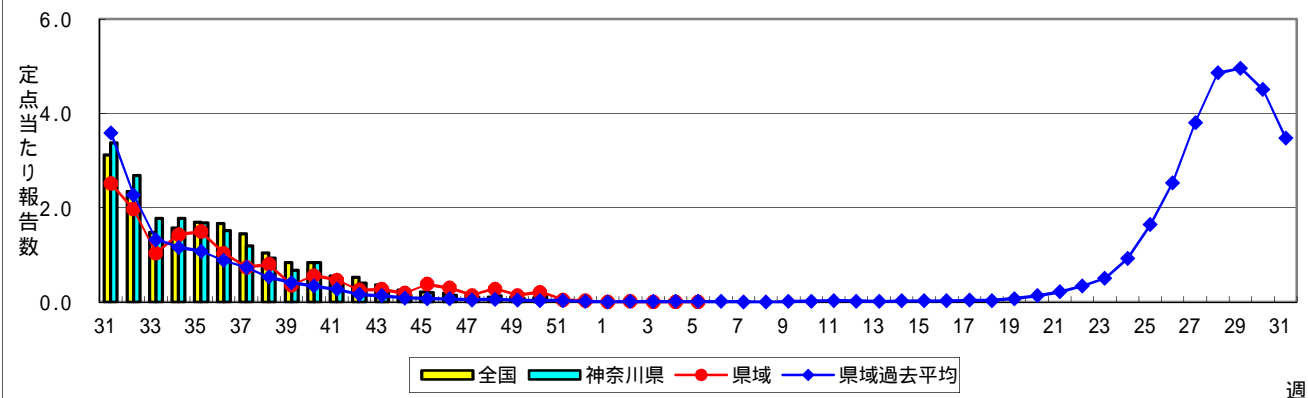
伝染性紅斑(リンゴ病)



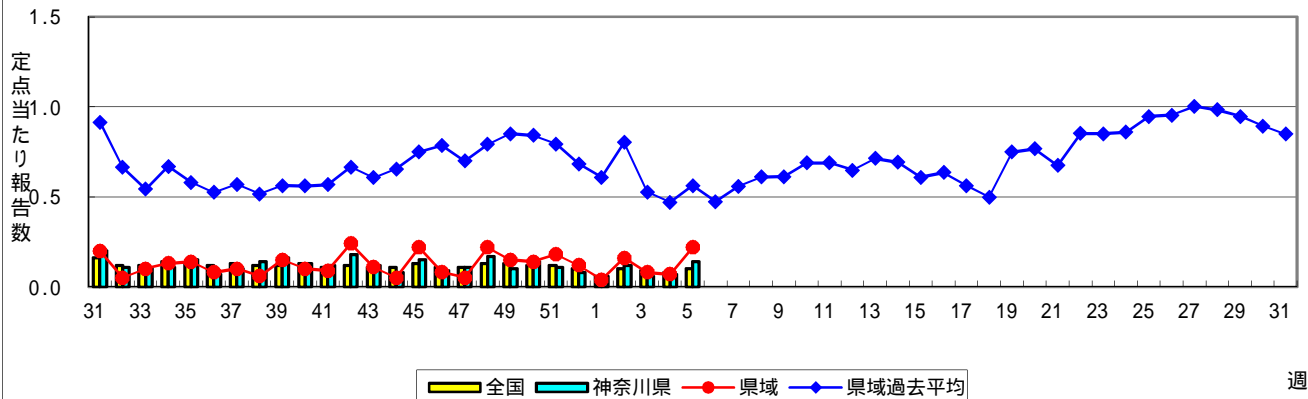
突発性発しん



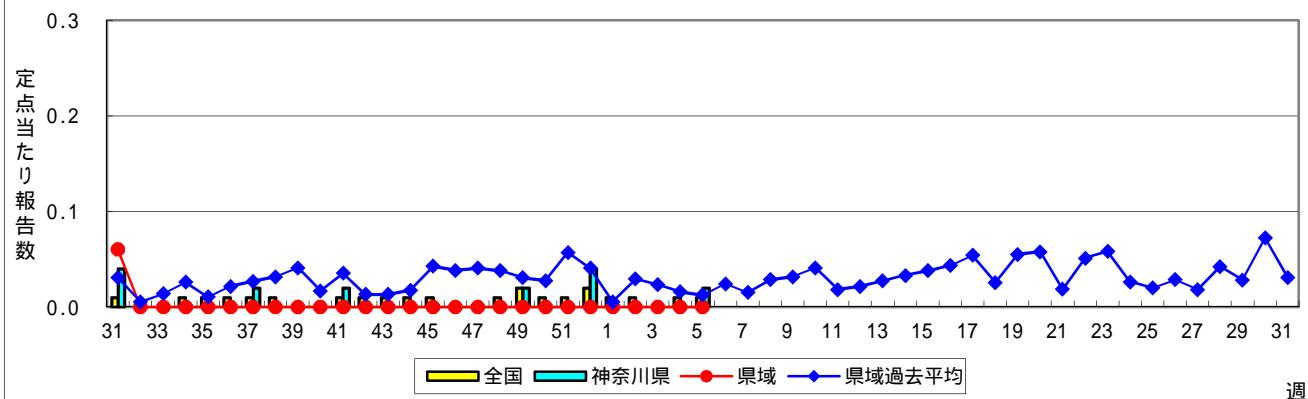
ヘルパンギーナ



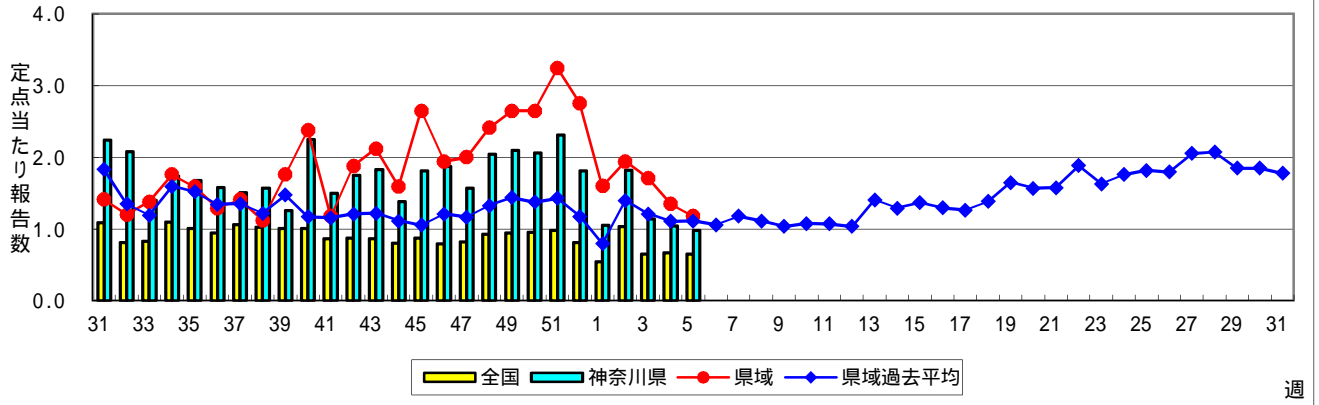
流行性耳下腺炎(おたふくかぜ)



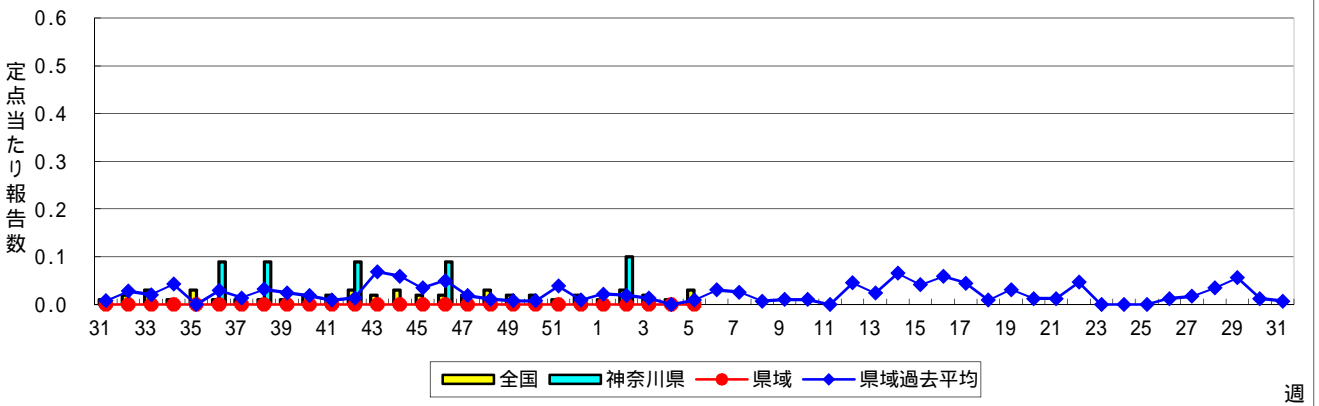
急性出血性結膜炎



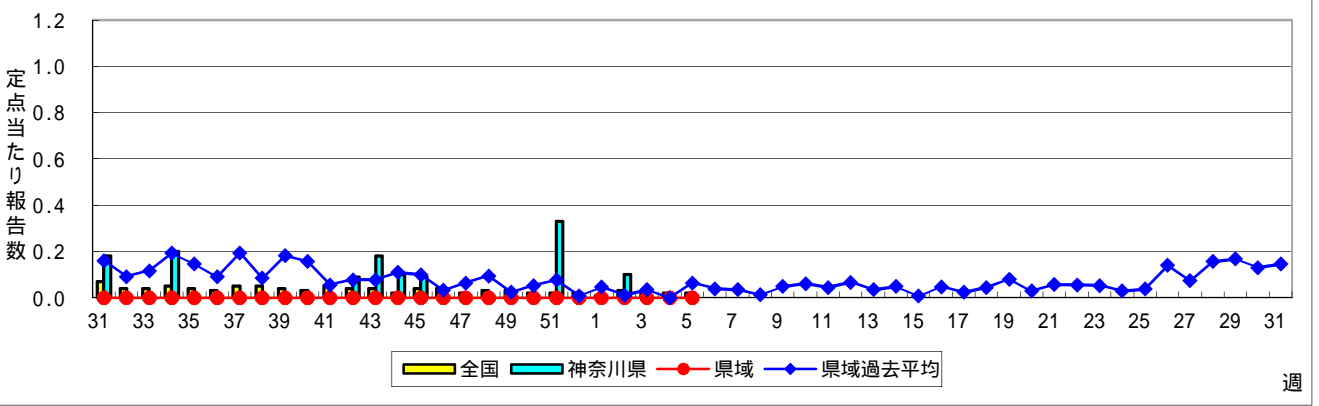
流行性角結膜炎



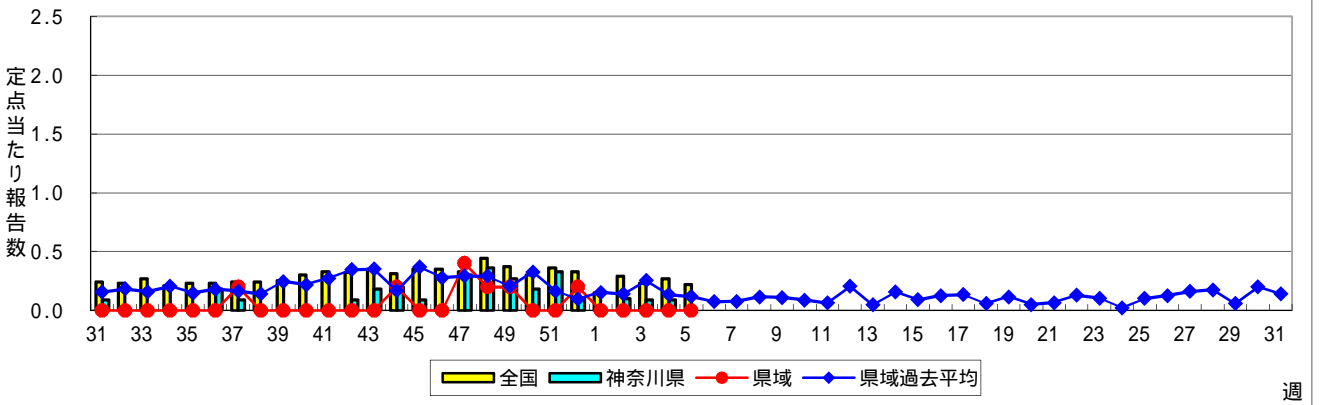
細菌性髄膜炎



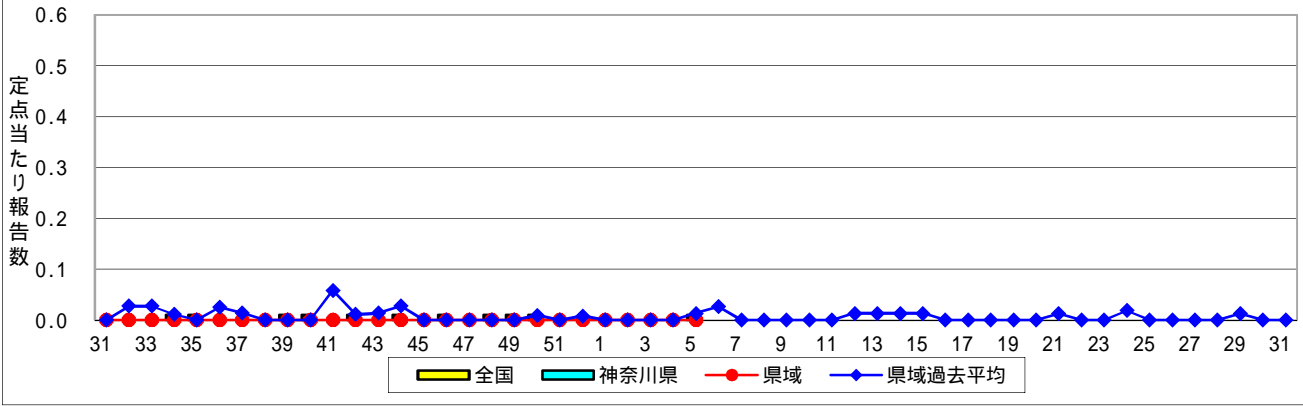
無菌性髄膜炎



マイコプラズマ肺炎



クラミジア肺炎(オウム病を除く)



感染性胃腸炎(ロタウイルス)

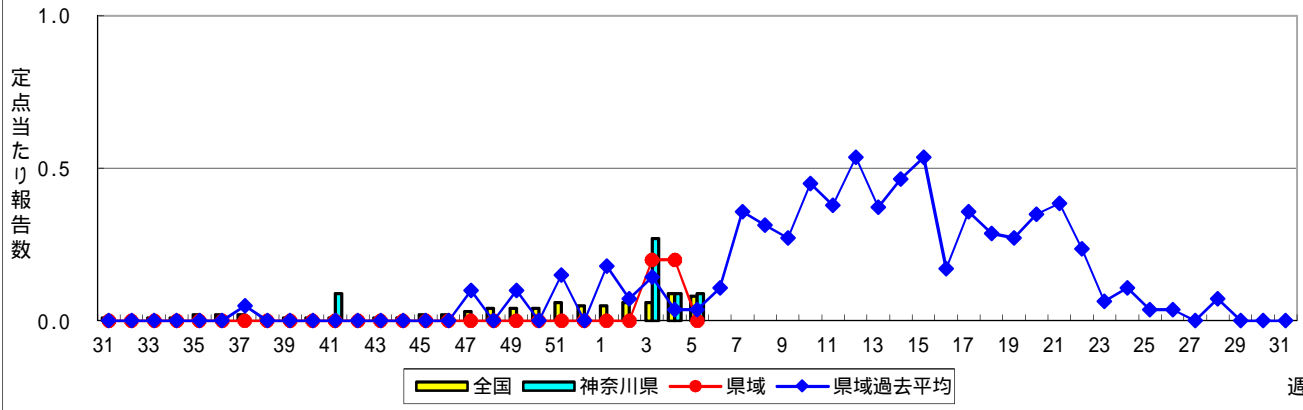


表1 報告数・定点当たり報告数 疾病、政令市・保健所別 (その1)

2019年05週(01月28日~02月03日)

神奈川県	インフルエンザ (高病原性鳥インフルエンザ を除く)		RSウイルス感染症		咽頭結膜熱		A群溶血性レンサ球菌 咽頭炎		感染性胃腸炎	
	報告数	定点当たり	報告数	定点当たり	報告数	定点当たり	報告数	定点当たり	報告数	定点当たり
全県	18,686	51.62	28	0.12	20	0.09	423	1.84	1,435	6.24
横浜市	7,094	48.59	9	0.10	17	0.19	182	2.00	605	6.65
川崎市	3,257	53.39	8	0.22	1	0.03	84	2.27	227	6.14
相模原市	2,166	57.00	1	0.03	-	-	29	1.00	181	6.24
県域 (横浜市、川崎市、相模原市を除く)	6,169	52.73	10	0.14	2	0.03	128	1.75	422	5.78
横須賀市	637	45.50	1	0.11	-	-	5	0.56	67	7.44
藤沢市	822	51.38	-	-	1	0.10	16	1.60	24	2.40
茅ヶ崎市	697	63.36	1	0.14	-	-	7	1.00	49	7.00
平塚	527	47.91	3	0.43	-	-	22	3.14	38	5.43
平塚 秦野センター	545	54.50	-	-	-	-	12	2.00	23	3.83
鎌倉	511	51.10	-	-	-	-	7	1.17	42	7.00
鎌倉 三崎センター	112	37.33	-	-	-	-	3	1.50	3	1.50
小田原	484	48.40	-	-	-	-	20	3.33	37	6.17
小田原 足柄上センター	73	14.60	-	-	-	-	-	-	6	2.00
厚木	1,244	77.75	5	0.50	-	-	26	2.60	89	8.90
厚木 大和センター	517	47.00	-	-	1	0.14	10	1.43	44	6.29

神奈川県	水痘		手足口病		伝染性紅斑		突発性発しん	
	報告数	定点当たり	報告数	定点当たり	報告数	定点当たり	報告数	定点当たり
全県	47	0.20	21	0.09	188	0.82	68	0.30
横浜市	27	0.30	14	0.15	64	0.70	24	0.26
川崎市	8	0.22	4	0.11	34	0.92	16	0.43
相模原市	2	0.07	1	0.03	23	0.79	7	0.24
県域 (横浜市、川崎市、相模原市を除く)	10	0.14	2	0.03	67	0.92	21	0.29
横須賀市	2	0.22	2	0.22	3	0.33	-	-
藤沢市	1	0.10	-	-	17	1.70	7	0.70
茅ヶ崎市	2	0.29	-	-	8	1.14	4	0.57
平塚	1	0.14	-	-	6	0.86	1	0.14
平塚 秦野センター	-	-	-	-	3	0.50	2	0.33
鎌倉	2	0.33	-	-	5	0.83	2	0.33
鎌倉 三崎センター	-	-	-	-	2	1.00	-	-
小田原	-	-	-	-	2	0.33	-	-
小田原 足柄上センター	1	0.33	-	-	-	-	-	-
厚木	-	-	-	-	20	2.00	1	0.10
厚木 大和センター	1	0.14	-	-	1	0.14	4	0.57

神奈川県	ヘルパンギーナ		流行性耳下腺炎		急性出血性結膜炎		流行性角結膜炎		細菌性髄膜炎	
	報告数	定点当たり	報告数	定点当たり	報告数	定点当たり	報告数	定点当たり	報告数	定点当たり
全県	-	-	32	0.14	1	0.02	49	0.98	-	-
横浜市	-	-	10	0.11	1	0.05	16	0.80	-	-
川崎市	-	-	3	0.08	-	-	6	0.67	-	-
相模原市	-	-	3	0.10	-	-	7	1.75	-	-
県域 (横浜市、川崎市、相模原市を除く)	-	-	16	0.22	-	-	20	1.18	-	-
横須賀市	-	-	3	0.33	-	-	5	2.50	-	-
藤沢市	-	-	-	-	-	-	1	0.33	-	-
茅ヶ崎市	-	-	-	-	-	-	-	-
平塚	-	-	-	-	-	-	-	-	-	-
平塚 秦野センター	-	-	2	0.33	-	-	-	-
鎌倉	-	-	2	0.33	-	-	-	-
鎌倉 三崎センター	-	-	8	4.00
小田原	-	-	-	-	-	-	-	-
小田原 足柄上センター	-	-	-	-	-	-
厚木	-	-	1	0.10	-	-	14	4.67	-	-
厚木 大和センター	-	-	-	-	-	-	-	-

表2 報告数・定点当たり報告数、疾病・年齢階級別
(全県及び横浜市・川崎市・相模原市を除く県域) (その1)

2019年05週(01月28日~02月03日)

*表2は、各保健福祉事務所からの最新の報告をもとに作成しているため、国の週間データである表1および表3の数値と一致しないことがあります。

インフルエンザ定点	項目	合計	~5か月	~11か月	1歳	2	3	4	5	6	7	8	
インフルエンザ (高病原性鳥インフルエンザを除く)	全国	報告数	214,592	811	2,512	8,145	9,364	10,643	12,681	13,321	13,292	12,336	11,563
		定点当たり	43.24	0.16	0.51	1.64	1.89	2.14	2.56	2.68	2.68	2.49	2.33
	全県	報告数	18,686	43	208	613	745	861	1,108	1,175	1,164	1,184	1,069
		定点当たり	51.62	0.12	0.57	1.69	2.06	2.38	3.06	3.25	3.22	3.27	2.95
	県域	報告数	6,169	16	70	184	249	286	372	358	402	399	364
		定点当たり	52.73	0.14	0.60	1.57	2.13	2.44	3.18	3.06	3.44	3.41	3.11

小児科定点	項目	合計	~5か月	~11か月	1歳	2	3	4	5	6	7	8	
RSウイルス 感染症	全国	報告数	1,258	188	255	438	191	89	44	24	10	-	6
		定点当たり	0.40	0.06	0.08	0.14	0.06	0.03	0.01	0.01	0.00	-	0.00
	全県	報告数	28	4	7	8	8	-	-	1	-	-	-
		定点当たり	0.12	0.02	0.03	0.03	0.03	-	-	0.00	-	-	-
	県域	報告数	10	1	1	1	6	-	-	1	-	-	-
		定点当たり	0.14	0.01	0.01	0.01	0.08	-	-	0.01	-	-	-
咽頭結膜熱	全国	報告数	905	4	62	247	164	131	102	59	55	21	15
		定点当たり	0.29	0.00	0.02	0.08	0.05	0.04	0.03	0.02	0.02	0.01	0.00
	全県	報告数	20	-	-	3	2	4	4	3	2	1	-
		定点当たり	0.09	-	-	0.01	0.01	0.02	0.02	0.01	0.01	0.00	-
	県域	報告数	2	-	-	1	-	-	-	-	-	-	-
		定点当たり	0.03	-	-	0.01	-	-	-	-	-	-	-
A群溶血性レンサ球菌咽頭炎	全国	報告数	7,909	5	26	234	430	766	1,070	1,162	1,034	760	628
		定点当たり	2.49	0.00	0.01	0.07	0.14	0.24	0.34	0.37	0.33	0.24	0.20
	全県	報告数	423	-	-	6	12	27	51	55	60	44	47
		定点当たり	1.84	-	-	0.03	0.05	0.12	0.22	0.24	0.26	0.19	0.20
	県域	報告数	128	-	-	1	2	7	17	17	18	12	11
		定点当たり	1.75	-	-	0.01	0.03	0.10	0.23	0.23	0.25	0.16	0.15
感染性胃腸炎	全国	報告数	20,611	165	1,067	3,104	2,256	1,938	1,841	1,599	1,327	924	790
		定点当たり	6.50	0.05	0.34	0.98	0.71	0.61	0.58	0.50	0.42	0.29	0.25
	全県	報告数	1,435	8	74	181	147	111	139	119	89	63	67
		定点当たり	6.24	0.03	0.32	0.79	0.64	0.48	0.60	0.52	0.39	0.27	0.29
	県域	報告数	422	3	21	46	39	28	50	39	30	21	16
		定点当たり	5.78	0.04	0.29	0.63	0.53	0.38	0.68	0.53	0.41	0.29	0.22
水痘	全国	報告数	794	10	24	68	45	65	85	114	105	81	71
		定点当たり	0.25	0.00	0.01	0.02	0.01	0.02	0.03	0.04	0.03	0.03	0.02
	全県	報告数	47	1	-	2	4	2	5	4	4	7	5
		定点当たり	0.20	0.00	-	0.01	0.02	0.01	0.02	0.02	0.02	0.03	0.02
	県域	報告数	10	-	-	1	-	1	1	2	2	2	-
		定点当たり	0.14	-	-	0.01	-	0.01	0.01	0.03	0.03	0.03	-

インフルエンザ定点	項目	9	10-14	15-19	20-29	30-39	40-49	50-59	60-69	70-79	80歳以上	
インフルエンザ (高病原性鳥インフルエンザを除く)	全国	報告数	10,214	34,355	9,185	9,495	13,711	14,199	9,405	8,127	6,181	5,052
		定点当たり	2.06	6.92	1.85	1.91	2.76	2.86	1.90	1.64	1.25	1.02
	全県	報告数	901	3,044	757	864	1,276	1,484	866	575	471	278
		定点当たり	2.49	8.41	2.09	2.39	3.52	4.10	2.39	1.59	1.30	0.77
	県域	報告数	319	1,062	246	228	374	506	266	174	172	122
		定点当たり	2.73	9.08	2.10	1.95	3.20	4.32	2.27	1.49	1.47	1.04

小児科定点	項目	9	10-14	15-19	20歳以上	
RSウイルス 感染症	全国	報告数	1	9	-	3
		定点当たり	0.00	0.00	-	0.00
	全県	報告数	-	-	-	-
		定点当たり	-	-	-	-
	県域	報告数	-	-	-	-
		定点当たり	-	-	-	-
咽頭結膜熱	全国	報告数	14	16	3	12
		定点当たり	0.00	0.01	0.00	0.00
	全県	報告数	-	-	1	-
		定点当たり	-	-	0.00	-
	県域	報告数	-	-	1	-
		定点当たり	-	-	0.01	-
A群溶血性レンサ球菌咽頭炎	全国	報告数	487	942	76	289
		定点当たり	0.15	0.30	0.02	0.09
	全県	報告数	31	62	6	22
		定点当たり	0.13	0.27	0.03	0.10
	県域	報告数	8	27	3	5
		定点当たり	0.11	0.37	0.04	0.07
感染性胃腸炎	全国	報告数	660	2,172	552	2,216
		定点当たり	0.21	0.68	0.17	0.70
	全県	報告数	48	146	38	205
		定点当たり	0.21	0.63	0.17	0.89
	県域	報告数	11	41	14	63
		定点当たり	0.15	0.56	0.19	0.86
水痘	全国	報告数	36	71	5	14
		定点当たり	0.01	0.02	0.00	0.00
	全県	報告数	2	8	1	2
		定点当たり	0.01	0.03	0.00	0.01
	県域	報告数	1	-	-	-
		定点当たり	0.01	-	-	-

表2 報告数・定点当たり報告数、疾病・年齢階級別
(全県及び横浜市・川崎市・相模原市を除く県域) (その2)

2019年05週(01月28日~02月03日)

*表2は、各保健福祉事務所からの最新の報告をもとに作成しているため、国の還元データである表1および表3の数値と一致しないことがあります

小児科定点		項目	合計	~5か月	~11か月	1歳
手足口病	全国	報告数	397	3	15	148
		定点当たり	0.13	0.00	0.00	0.05
	全県	報告数	21	1	-	10
		定点当たり	0.09	0.00	-	0.04
	県域	報告数	2	-	-	1
		定点当たり	0.03	-	-	0.01
伝染性紅斑	全国	報告数	2,313	2	23	101
		定点当たり	0.73	0.00	0.01	0.03
	全県	報告数	188	-	-	7
		定点当たり	0.82	-	-	0.03
	県域	報告数	67	-	-	2
		定点当たり	0.92	-	-	0.03
突発性発しん	全国	報告数	954	12	291	533
		定点当たり	0.30	0.00	0.09	0.17
	全県	報告数	68	-	15	39
		定点当たり	0.30	-	0.07	0.17
	県域	報告数	21	-	6	12
		定点当たり	0.29	-	0.08	0.16
ヘルパンギーナ	全国	報告数	39	-	5	10
		定点当たり	0.01	-	0.00	0.00
	全県	報告数	-	-	-	-
		定点当たり	-	-	-	-
	県域	報告数	-	-	-	-
		定点当たり	-	-	-	-
流行性耳下腺炎	全国	報告数	303	1	-	4
		定点当たり	0.10	0.00	-	0.00
	全県	報告数	32	-	-	-
		定点当たり	0.14	-	-	-
	県域	報告数	16	-	-	-
		定点当たり	0.22	-	-	-

小児科定点		項目	2	3	4	5	6	7	8	9	10-14	15-19	20歳以上
手足口病	全国	報告数	67	58	36	26	18	7	4	3	9	-	3
		定点当たり	0.02	0.02	0.01	0.01	0.01	0.00	0.00	0.00	0.00	-	0.00
	全県	報告数	-	3	1	1	4	-	-	-	1	-	-
		定点当たり	-	0.01	0.00	0.00	0.02	-	-	-	0.00	-	-
	県域	報告数	-	-	1	-	-	-	-	-	-	-	-
		定点当たり	-	-	0.01	-	-	-	-	-	-	-	-
伝染性紅斑	全国	報告数	174	237	352	407	361	182	164	121	157	8	24
		定点当たり	0.05	0.07	0.11	0.13	0.11	0.06	0.05	0.04	0.05	0.00	0.01
	全県	報告数	13	19	26	38	26	21	15	8	14	-	1
		定点当たり	0.06	0.08	0.11	0.17	0.11	0.09	0.07	-	0.00	-	-
	県域	報告数	7	7	10	11	9	7	3	5	6	-	-
		定点当たり	0.10	0.10	0.14	0.15	0.12	0.10	0.04	0.07	0.08	-	-
突発性発しん	全国	報告数	74	18	10	8	3	2	1	2	-	-	
		定点当たり	0.02	0.01	0.00	0.00	0.00	0.00	0.00	0.00	-	-	
	全県	報告数	12	1	-	-	1	-	-	-	-	-	
		定点当たり	0.05	0.00	-	-	0.00	-	-	-	-	-	
	県域	報告数	3	-	-	-	-	-	-	-	-	-	
		定点当たり	0.04	-	-	-	-	-	-	-	-	-	
ヘルパンギーナ	全国	報告数	8	6	3	-	3	2	1	-	-	-	1
		定点当たり	0.00	0.00	0.00	-	0.00	0.00	0.00	-	-	-	0.00
	全県	報告数	-	-	-	-	-	-	-	-	-	-	-
		定点当たり	-	-	-	-	-	-	-	-	-	-	-
	県域	報告数	-	-	-	-	-	-	-	-	-	-	-
		定点当たり	-	-	-	-	-	-	-	-	-	-	-
流行性耳下腺炎	全国	報告数	15	26	40	54	43	24	25	25	39	5	2
		定点当たり	0.00	0.01	0.01	0.02	0.01	0.01	0.01	0.01	0.01	0.01	0.00
	全県	報告数	3	3	4	3	9	1	2	5	2	-	-
		定点当たり	0.01	0.01	0.02	0.01	0.04	0.00	0.01	0.02	0.01	-	-
	県域	報告数	2	-	2	3	5	-	1	3	-	-	-
		定点当たり	0.03	-	0.03	0.04	0.07	-	0.01	0.04	-	-	-

表2 報告数・定点当たり報告数、疾病・年齢階級別
(全県及び横浜市・川崎市・相模原市を除く県域) (その3)

2019年05週(01月28日～02月03日)

*表2は、各保健福祉事務所からの最新の報告をもとに作成しているため、国の還元データである表1および表3の数値と一致しないことがあります。

眼科定点		項目	合計	～5か月	～11か月	1歳	2	3	4	5	6	7	8
急性出血性結膜炎	全国	報告数	6	-	-	-	-	-	-	1	-	1	-
		定点当たり	0.01	-	-	-	-	-	-	0.00	-	0.00	-
	全県	報告数	1	-	-	-	-	-	-	-	-	1	-
		定点当たり	0.02	-	-	-	-	-	-	-	-	0.02	-
	県域	報告数	-	-	-	-	-	-	-	-	-	-	-
		定点当たり	-	-	-	-	-	-	-	-	-	-	-
流行性角結膜炎	全国	報告数	454	3	5	12	16	14	15	10	10	12	6
		定点当たり	0.65	0.00	0.01	0.02	0.02	0.02	0.02	0.01	0.01	0.02	0.01
	全県	報告数	49	-	1	1	3	3	2	-	2	1	-
		定点当たり	0.98	-	0.02	0.02	0.06	0.06	0.04	-	0.04	0.02	-
	県域	報告数	20	-	1	-	-	-	-	-	2	-	-
		定点当たり	1.18	-	0.06	-	-	-	-	-	0.12	-	-

基幹定点(週報)		項目	合計	0歳	1-4	5-9	10-14	15-19	20-24	25-29	30-34	35-39	40-44
細菌性髄膜炎	全国	報告数	12	-	2	2	-	1	1	-	1	1	-
		定点当たり	0.03	-	0.00	0.00	-	0.00	0.00	-	0.00	0.00	-
	全県	報告数	-	-	-	-	-	-	-	-	-	-	-
		定点当たり	-	-	-	-	-	-	-	-	-	-	-
	県域	報告数	-	-	-	-	-	-	-	-	-	-	-
		定点当たり	-	-	-	-	-	-	-	-	-	-	-
無菌性髄膜炎	全国	報告数	8	1	1	-	-	-	-	-	-	-	2
		定点当たり	0.02	0.00	0.00	-	-	-	-	-	-	-	0.00
	全県	報告数	-	-	-	-	-	-	-	-	-	-	-
		定点当たり	-	-	-	-	-	-	-	-	-	-	-
	県域	報告数	-	-	-	-	-	-	-	-	-	-	-
		定点当たり	-	-	-	-	-	-	-	-	-	-	-
マイコプラズマ肺炎	全国	報告数	107	-	16	33	20	3	1	1	2	2	3
		定点当たり	0.22	-	0.03	0.07	0.04	0.01	0.00	0.00	0.00	0.00	0.00
	全県	報告数	1	-	-	-	1	-	-	-	-	-	-
		定点当たり	0.10	-	-	-	0.10	-	-	-	-	-	-
	県域	報告数	1	-	-	-	1	-	-	-	-	-	-
		定点当たり	0.20	-	-	-	0.20	-	-	-	-	-	-
クラミジア肺炎(オウム病を除く)	全国	報告数	3	-	1	-	-	-	-	-	-	-	-
		定点当たり	0.01	-	0.00	-	-	-	-	-	-	-	-
	全県	報告数	-	-	-	-	-	-	-	-	-	-	-
		定点当たり	-	-	-	-	-	-	-	-	-	-	-
	県域	報告数	-	-	-	-	-	-	-	-	-	-	-
		定点当たり	-	-	-	-	-	-	-	-	-	-	-
感染性胃腸炎(ロタウイルス)	全国	報告数	37	5	23	5	1	-	1	-	-	-	-
		定点当たり	0.08	0.01	0.05	0.01	0.00	-	0.00	-	-	-	-
	全県	報告数	-	-	-	-	-	-	-	-	-	-	-
		定点当たり	-	-	-	-	-	-	-	-	-	-	-
	県域	報告数	-	-	-	-	-	-	-	-	-	-	-
		定点当たり	-	-	-	-	-	-	-	-	-	-	-

眼科定点		項目	9	10-14	15-19	20-29	30-39	40-49	50-59	60-69	70歳以上
急性出血性結膜炎	全国	報告数	-	1	-	-	-	1	2	-	-
		定点当たり	-	0.00	-	-	-	0.00	0.00	-	-
	全県	報告数	-	-	-	-	-	-	-	-	-
		定点当たり	-	-	-	-	-	-	-	-	-
	県域	報告数	-	-	-	-	-	-	-	-	-
		定点当たり	-	-	-	-	-	-	-	-	-
流行性角結膜炎	全国	報告数	6	19	10	50	102	66	31	38	29
		定点当たり	0.01	0.03	0.01	0.07	0.15	0.09	0.04	0.05	0.04
	全県	報告数	-	1	-	7	16	3	2	3	4
		定点当たり	-	0.02	-	0.14	0.32	0.06	0.04	0.06	0.08
	県域	報告数	-	-	-	3	10	-	-	2	2
		定点当たり	-	-	-	0.18	0.59	-	-	0.12	0.12

基幹定点(週報)		項目	45-49	50-54	55-59	60-64	65-69	70歳以上
細菌性髄膜炎	全国	報告数	-	-	1	2	-	1
		定点当たり	-	-	0.00	0.00	-	0.00
	全県	報告数	-	-	-	-	-	-
		定点当たり	-	-	-	-	-	-
	県域	報告数	-	-	-	-	-	-
		定点当たり	-	-	-	-	-	-
無菌性髄膜炎	全国	報告数	-	1	-	2	-	1
		定点当たり	-	0.00	-	0.00	-	0.00
	全県	報告数	-	-	-	-	-	-
		定点当たり	-	-	-	-	-	-
	県域	報告数	-	-	-	-	-	-
		定点当たり	-	-	-	-	-	-
マイコプラズマ肺炎	全国	報告数	1	1	1	1	2	20
		定点当たり	0.00	0.00	0.00	0.00	0.00	0.04
	全県	報告数	-	-	-	-	-	-
		定点当たり	-	-	-	-	-	-
	県域	報告数	-	-	-	-	-	-
		定点当たり	-	-	-	-	-	-
クラミジア肺炎(オウム病を除く)	全国	報告数	-	-	-	-	1	1
		定点当たり	-	-	-	-	0.00	0.00
	全県	報告数	-	-	-	-	-	-
		定点当たり	-	-	-	-	-	-
	県域	報告数	-	-	-	-	-	-
		定点当たり	-	-	-	-	-	-
感染性胃腸炎(ロタウイルス)	全国	報告数	-	-	-	-	-	2
		定点当たり	-	-	-	-	-	0.00
	全県	報告数	-	-	-	-	-	-
		定点当たり	-	-	-	-	-	-
	県域	報告数	-	-	-	-	-	-
		定点当たり	-	-	-	-	-	-

表3 5週前～今週の推移 (その1)
(全県及び横浜市・川崎市・相模原市を除く県域)

2019年05週(01月28日～02月03日)

疾病名	項目		5週前	4週前	3週前	2週前	1週前	今週
			52週	01週	02週	03週	04週	05週
			(12月24日 ～12月30 日)	(12月31日 ～01月06 日)	(01月07日 ～01月13 日)	(01月14日 ～01月20 日)	(01月21日 ～01月27 日)	(01月28日 ～02月03 日)
インフルエンザ (高病原性鳥インフル ンザを除く)	全県	報告数	3,632	2,760	12,959	20,642	24,596	18,686
		定点当たり	11.21	9.02	36.50	57.02	67.94	51.62
	県域	報告数	1,116	1,017	4,131	6,567	7,708	6,169
		定点当たり	10.05	9.33	35.31	56.13	65.88	52.73
RSウイルス 感染症	全県	報告数	56	24	56	40	36	28
		定点当たり	0.28	0.13	0.25	0.17	0.16	0.12
	県域	報告数	24	8	22	19	15	10
		定点当たり	0.35	0.12	0.30	0.26	0.21	0.14
咽頭結膜熱	全県	報告数	64	34	52	48	32	20
		定点当たり	0.32	0.18	0.23	0.21	0.14	0.09
	県域	報告数	27	19	19	15	13	2
		定点当たり	0.40	0.28	0.26	0.21	0.18	0.03
A群溶血性レ ンサ球菌咽頭 炎	全県	報告数	359	99	388	358	407	423
		定点当たり	1.79	0.52	1.72	1.56	1.77	1.84
	県域	報告数	100	28	122	117	120	128
		定点当たり	1.47	0.41	1.67	1.60	1.64	1.75
感染性胃腸炎	全県	報告数	1,727	565	1,754	1,462	1,619	1,435
		定点当たり	8.59	2.96	7.76	6.38	7.04	6.24
	県域	報告数	497	187	544	457	510	422
		定点当たり	7.31	2.75	7.45	6.26	6.99	5.78
水痘	全県	報告数	143	105	165	67	102	47
		定点当たり	0.71	0.55	0.73	0.29	0.44	0.20
	県域	報告数	72	42	54	27	30	10
		定点当たり	1.06	0.62	0.74	0.37	0.41	0.14
手足口病	全県	報告数	56	20	19	47	36	21
		定点当たり	0.28	0.10	0.08	0.21	0.16	0.09
	県域	報告数	20	8	6	9	6	2
		定点当たり	0.29	0.12	0.08	0.12	0.08	0.03
伝染性紅斑	全県	報告数	219	116	302	284	258	188
		定点当たり	1.09	0.61	1.34	1.24	1.12	0.82
	県域	報告数	85	40	101	108	100	67
		定点当たり	1.25	0.59	1.38	1.48	1.37	0.92
突発性発しん	全県	報告数	54	27	88	63	67	68
		定点当たり	0.27	0.14	0.39	0.28	0.29	0.30
	県域	報告数	19	7	32	25	28	21
		定点当たり	0.28	0.10	0.44	0.34	0.38	0.29

表3 5週前～今週の推移 (その2)
 (全県及び横浜市・川崎市・相模原市を除く県域)

2019年05週(01月28日～02月03日)

疾病名	項目		5週前	4週前	3週前	2週前	1週前	今週
			52週	01週	02週	03週	04週	05週
			(12月24日 ～12月30 日)	(12月31日 ～01月06 日)	(01月07日 ～01月13 日)	(01月14日 ～01月20 日)	(01月21日 ～01月27 日)	(01月28日 ～02月03 日)
ヘルパンギーナ	全県	報告数	2	-	2	-	-	-
		定点当たり	0.01	-	0.01	-	-	-
	県域	報告数	2	-	1	-	-	-
		定点当たり	0.03	-	0.01	-	-	-
流行性耳下腺炎	全県	報告数	17	11	26	13	15	32
		定点当たり	0.08	0.06	0.12	0.06	0.07	0.14
	県域	報告数	8	3	12	6	5	16
		定点当たり	0.12	0.04	0.16	0.08	0.07	0.22
急性出血性結膜炎	全県	報告数	2	-	-	-	-	1
		定点当たり	0.04	-	-	-	-	0.02
	県域	報告数	-	-	-	-	-	-
		定点当たり	-	-	-	-	-	-
流行性角結膜炎	全県	報告数	85	41	89	57	53	49
		定点当たり	1.81	1.05	1.82	1.14	1.04	0.98
	県域	報告数	44	24	33	29	23	20
		定点当たり	2.75	1.60	1.94	1.71	1.35	1.18
細菌性髄膜炎	全県	報告数	-	-	1	-	-	-
		定点当たり	-	-	0.10	-	-	-
	県域	報告数	-	-	-	-	-	-
		定点当たり	-	-	-	-	-	-
無菌性髄膜炎	全県	報告数	-	-	1	-	-	-
		定点当たり	-	-	0.10	-	-	-
	県域	報告数	-	-	-	-	-	-
		定点当たり	-	-	-	-	-	-
マイコプラズマ肺炎	全県	報告数	1	-	1	1	1	-
		定点当たり	0.10	-	0.10	0.09	0.09	-
	県域	報告数	1	-	-	-	-	-
		定点当たり	0.20	-	-	-	-	-
クラミジア肺炎 (オウム病を除く)	全県	報告数	-	-	-	-	-	-
		定点当たり	-	-	-	-	-	-
	県域	報告数	-	-	-	-	-	-
		定点当たり	-	-	-	-	-	-
感染性胃腸炎 (ロタウイルス)	全県	報告数	-	-	-	3	1	1
		定点当たり	-	-	-	0.27	0.09	0.09
	県域	報告数	-	-	-	1	1	-
		定点当たり	-	-	-	0.20	0.20	-