



神奈川県感染症発生情報（4週報）

（1月21日～1月27日）

<http://www.eiken.pref.kanagawa.jp/>



今週の注目感染症

～インフルエンザ～

全県の定点当たりの患者報告数は前週「57.02」より増加し、今週「67.94」となり、警報レベル(定点当たり30)を引き続き超えており、大変流行しています。外出後の手洗い・うがいや、咳エチケット(咳・くしゃみの症状がある場合はマスク着用)を心がけ、感染を予防しましょう。また、インフルエンザを疑う症状がある場合は、早めに最寄りの医療機関を受診し、十分に休養をとりましょう。

～風しん～

神奈川県では今週も15件の報告があり、流行が続いています。

今週の全数把握対象疾患

(当該週の国による集計及び各保健福祉事務所からの報告をもとに期日を決めて集計しているため、集計数が前後することがあります。)

分類	対象疾患	内訳				神奈川県 (今週)	神奈川県 (2019年累計)
		県域	横浜市	川崎市	相模原市		
二類	結核	11	8	9		28	83
四類	A型肝炎		1			1	4
	レジオネラ症		1			1	7
五類	カルバペナム耐性腸内細菌科細菌感染症		2			2	7
	急性脳炎		2	1		3	11
	劇症型溶血性レンサ球菌感染症	1				1	7
	後天性免疫不全症候群	1	1			2	4
	侵襲性髄膜炎菌感染症	1				1	1
	侵襲性肺炎球菌感染症	1	2	1		4	27
	梅毒	1				1	9
	百日咳	7	7	4	1	19	54
風しん	5	9	1		15	44	

全数把握対象疾患情報

- 結核28例：年齢群は30歳代3例、40歳代4例、50歳代3例、60歳代3例、70歳代6例、80歳代6例、90歳代3例、病型は肺結核16例、結核性胸膜炎2例、粟粒結核1例、リンパ節結核1例、無症状病原体保有者8例
- A型肝炎1例：年齢群は50歳代、推定感染経路は性的接触、感染地域は都道府県不明、ワクチン接種歴は接種なし
- レジオネラ症1例：年齢群は50歳代、病型は肺炎型、感染経路は不明、推定感染地域は神奈川県
- カルバペナム耐性腸内細菌科細菌感染症2例：年齢群は10歳未満1例、80歳代1例、菌種は*Enterobacter cloacae* 1例、*Klebsiella pneumoniae* 1例、推定感染経路は医療器具関連感染1例、不明1例、推定感染地域は神奈川県2例
- 急性脳炎3例：年齢群は10歳未満2例、40歳代1例、病原体はインフルエンザウイルスA 2例、不明1例、推定感染経路は飛沫・飛沫核感染2例、その他1例、推定感染地域は神奈川県3例
- 劇症型溶血性レンサ球菌感染症1例：年齢群は70歳代、感染経路は不明、感染地域は神奈川県
- 後天性免疫不全症候群2例：年齢群は20歳代1例、40歳代1例、病型はAIDS1例、無症候性キャリア1例、推定感染経路は性的接触2例、推定感染地域は国内2例
- 侵襲性髄膜炎菌感染症1例：年齢群は70歳代、感染経路は不明、推定感染地域は神奈川県、ワクチン接種歴は不明
- 侵襲性肺炎球菌感染症4例：年齢群は50歳代1例、60歳代1例、80歳代2例、推定感染経路は飛沫・飛沫核感染1例、不明3例、推定感染地域は神奈川県4例、ワクチン接種歴は接種なし2例、不明2例
- 梅毒1例：年齢群は40歳代、病型は早期顕症梅毒 期、推定感染経路は性的接触、推定感染地域は神奈川県
- 百日咳19例：年齢群は10歳未満8例、10歳代7例、20歳代1例、40歳代1例、60歳代2例、推定感染原因は家族内感染2例、職場1例、不明16例、推定感染地域は神奈川県12例、都道府県不明7例、ワクチン接種歴は接種あり14例、接種なし1例、不明4例
- 風しん15例：男女別は男性11例、女性4例、年齢群は10歳未満2例、20歳代5例、30歳代4例、40歳代3例、50歳代1例、推定感染経路は飛沫感染7例、飛沫感染及び接触感染1例、その他1例、不明6例、推定感染地域は神奈川県10例、神奈川県及び東京都1例、都道府県不明4例、ワクチン接種歴は接種あり1例、接種なし1例、不明13例

今週の定点把握対象疾患

- インフルエンザの定点当たりの報告数は、全県(67.94)で前週(57.02)より増加し、警報レベル(30)を超えています。
- 伝染性紅斑の定点当たりの報告数は、厚木保健福祉事務所管内(3.50)で警報レベル(2)を超えています。

神奈川県感染症情報センター

神奈川県衛生研究所 企画情報部 衛生情報課

TEL:0467-83-4400(代表)

FAX:0467-89-5211(企画情報部)

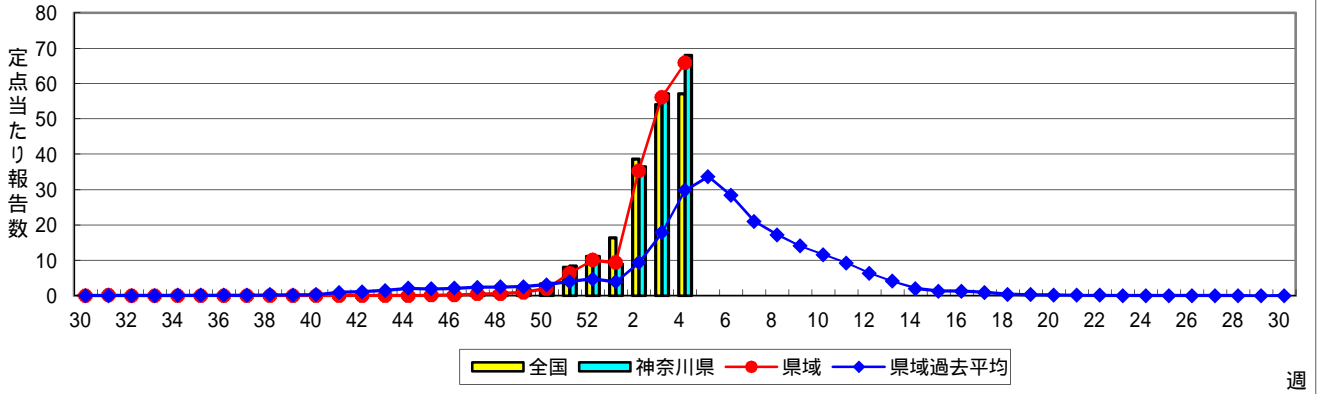
感染症発生動向調査事業は「感染症の予防及び感染症の患者に対する医療に関する法律」によって行われています。

* 県域とは、神奈川県内の市町村のうち横浜市、川崎市、相模原市を除いた地域です

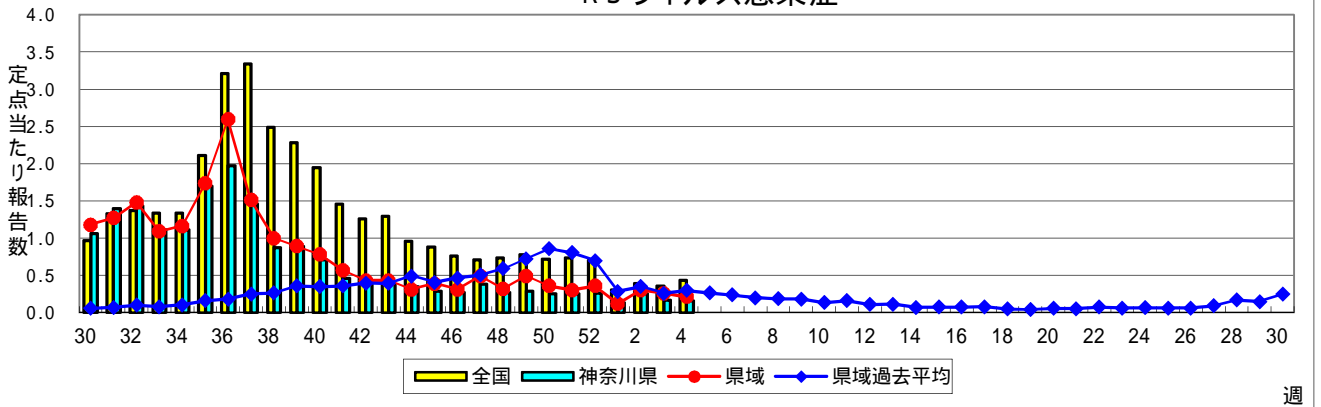
感染症発生動向調査:週報対象疾患の時系列グラフ

疾患名の括弧書きは、一般名称であり、正式名称ではありません。
 神奈川県&県域(横浜市・川崎市・相模原市を除く)のデータです。

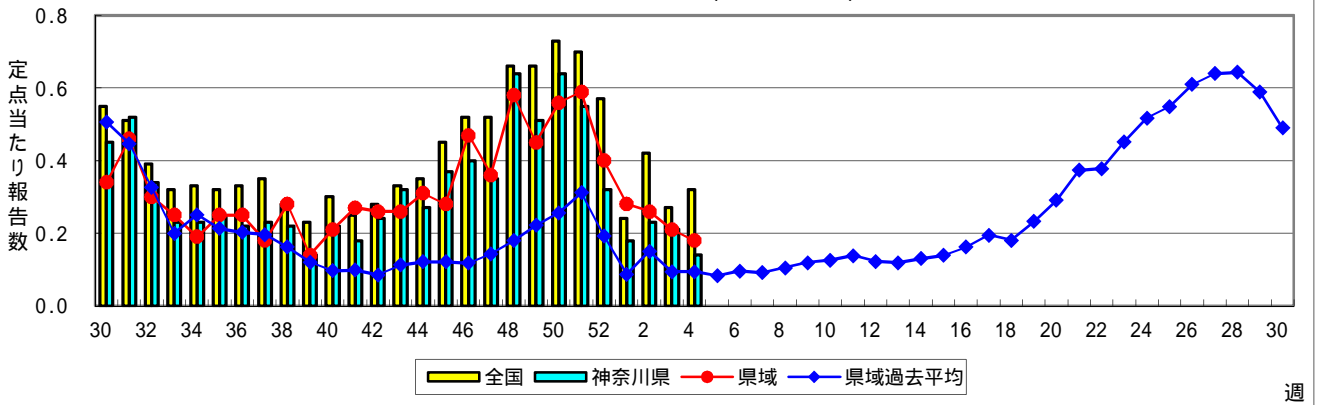
インフルエンザ(高病原性鳥インフルエンザを除く)



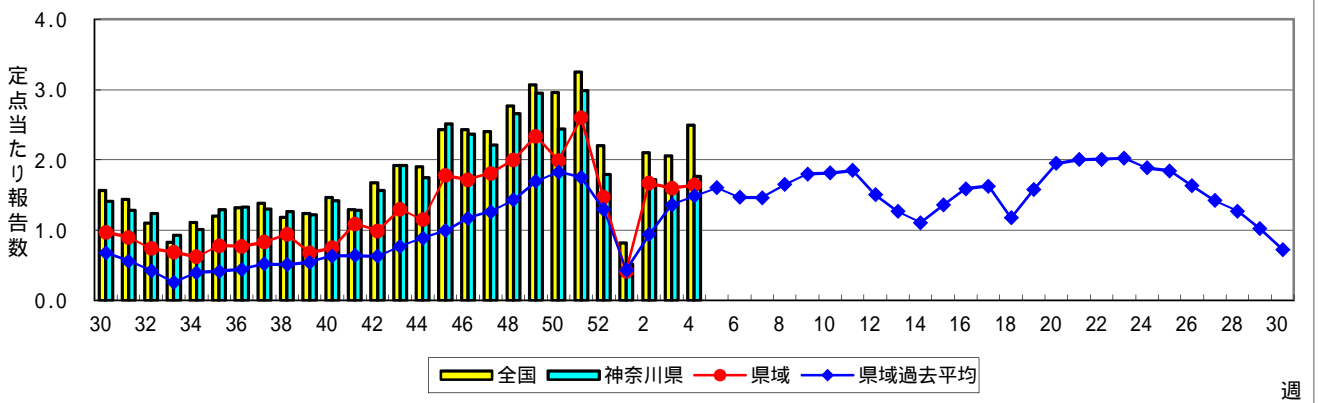
RSウイルス感染症



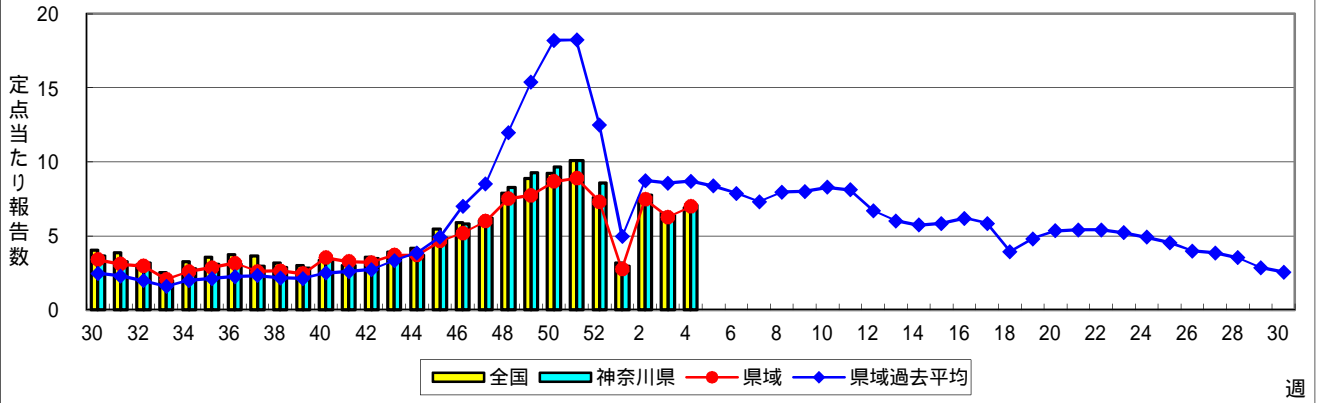
咽頭結膜熱(プール熱)



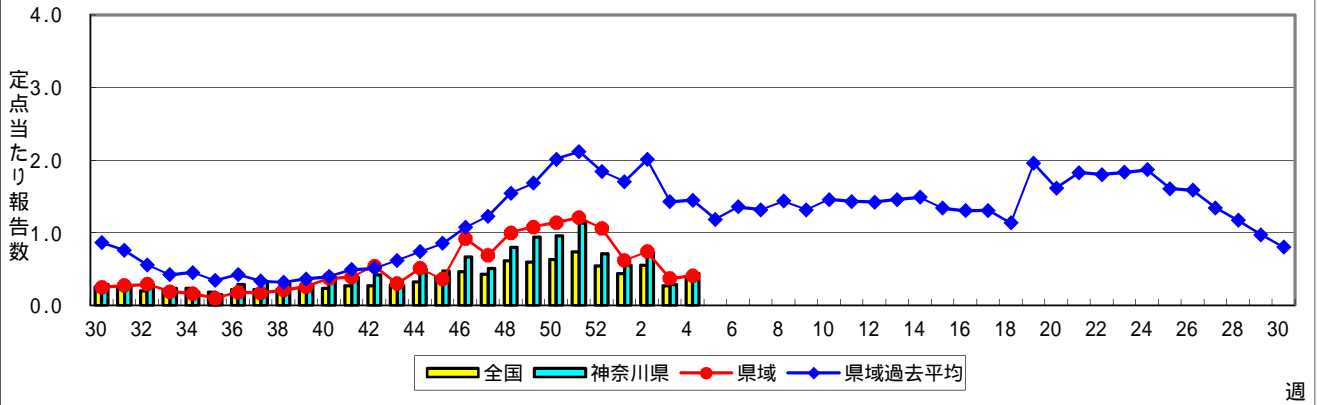
A群溶血性レンサ球菌咽頭炎



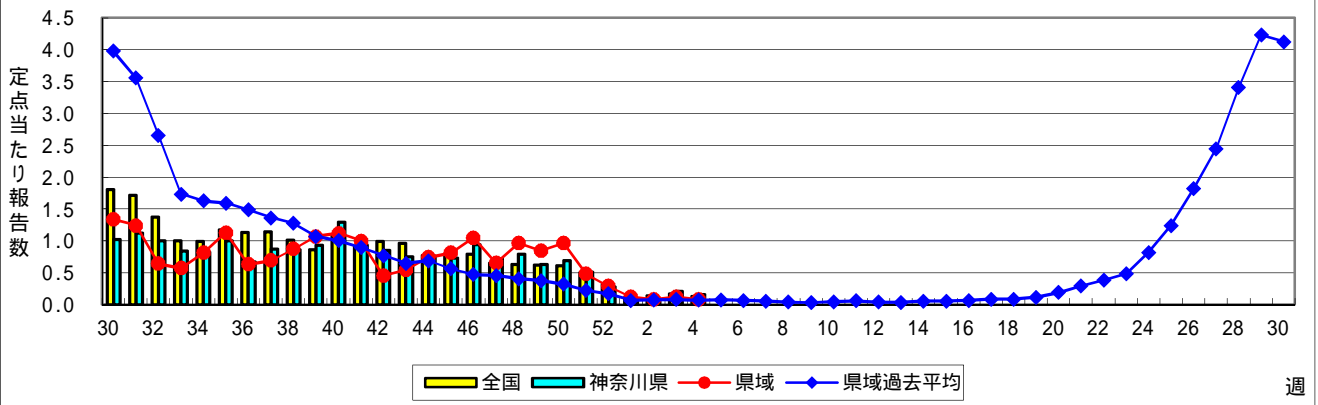
感染性胃腸炎



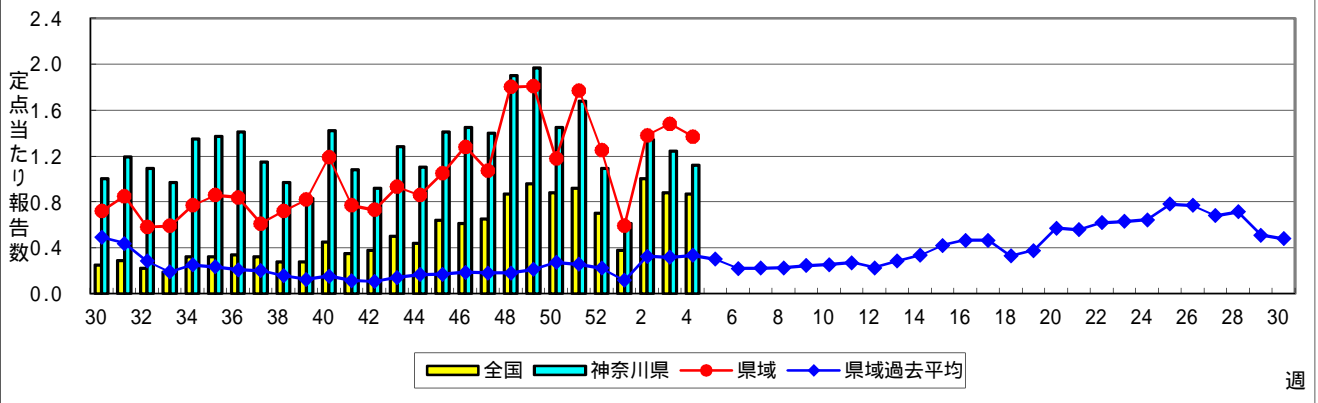
水痘(水ぼうそう)



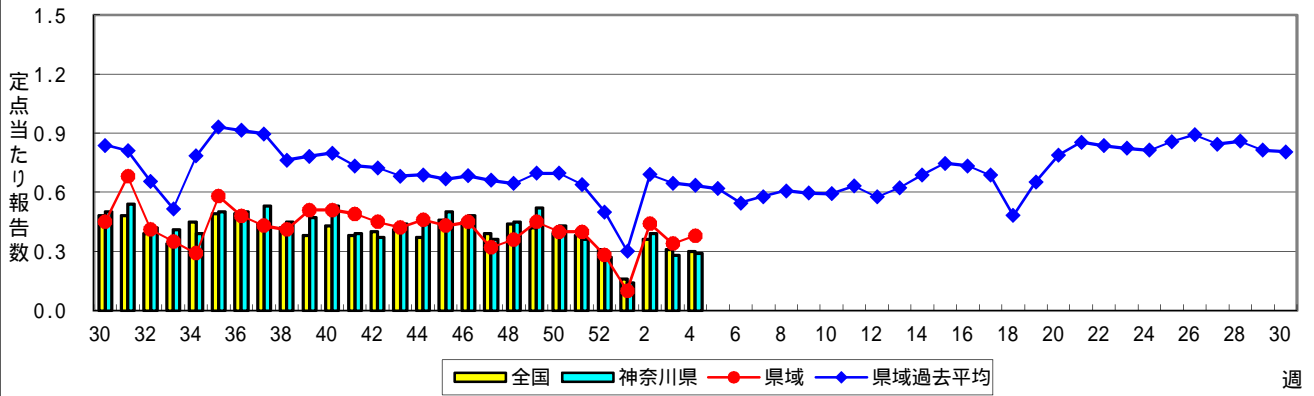
手足口病



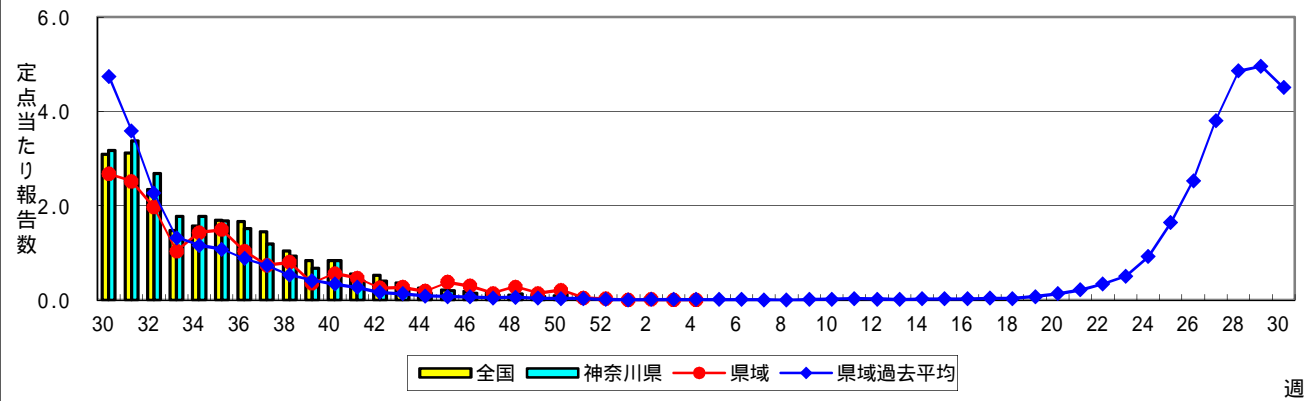
伝染性紅斑(リンゴ病)



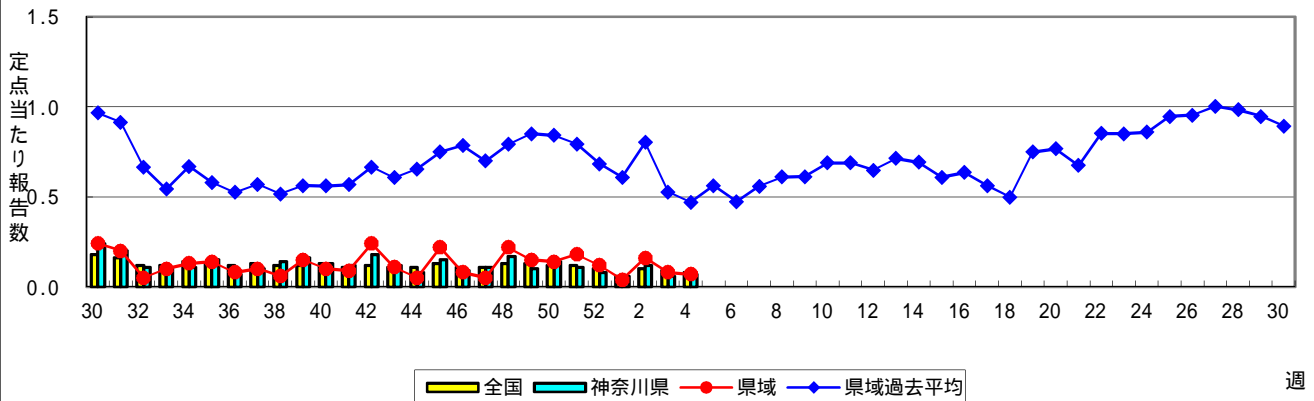
突発性発しん



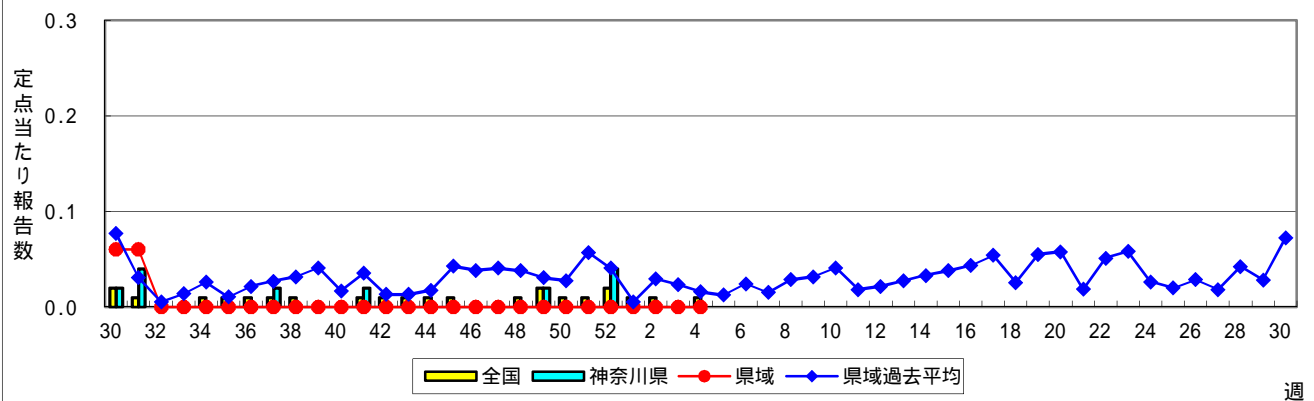
ヘルパンギーナ



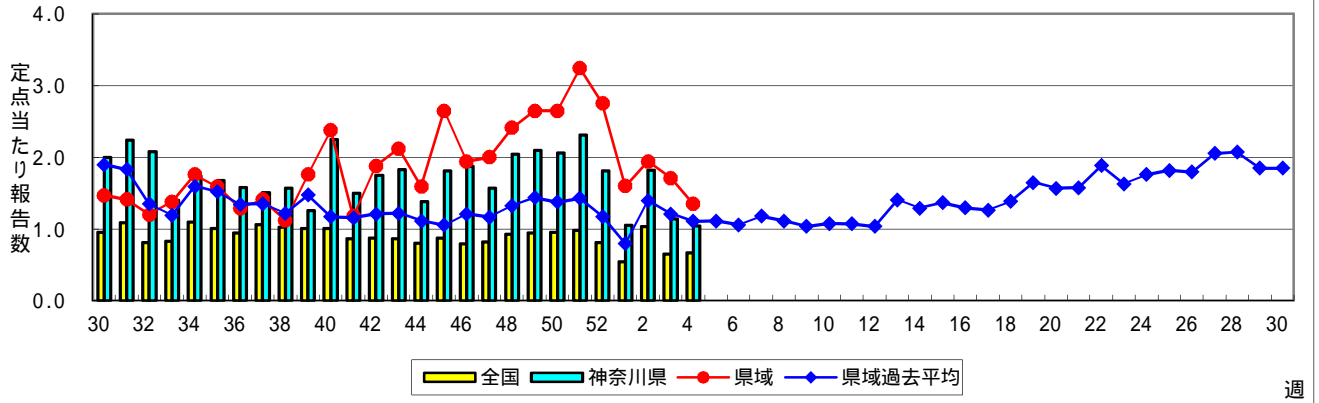
流行性耳下腺炎(おたふくかぜ)



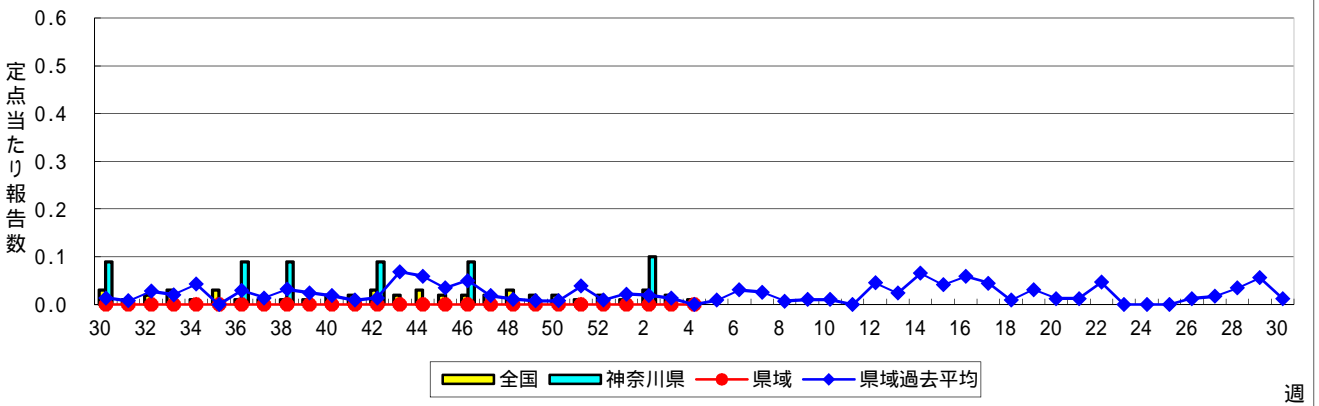
急性出血性結膜炎



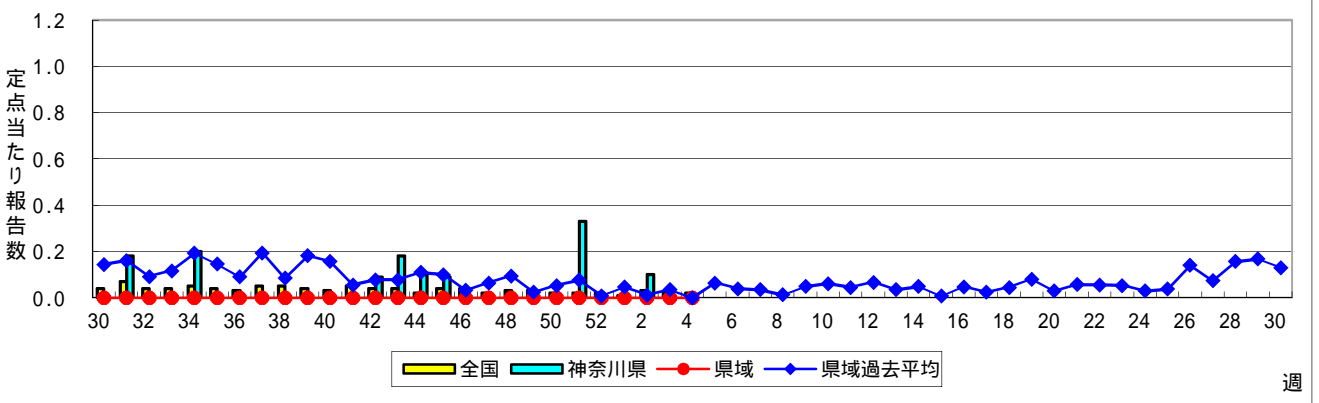
流行性角結膜炎



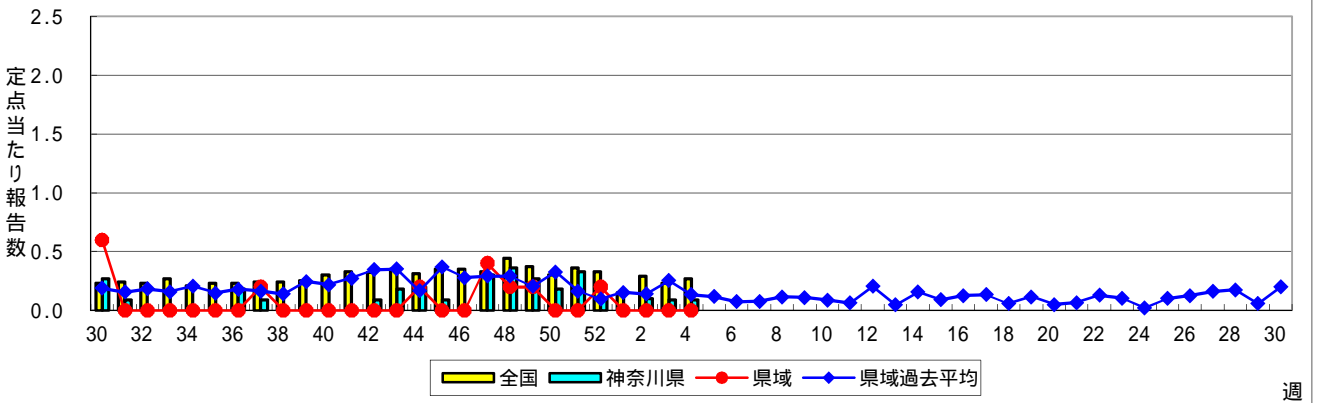
細菌性髄膜炎



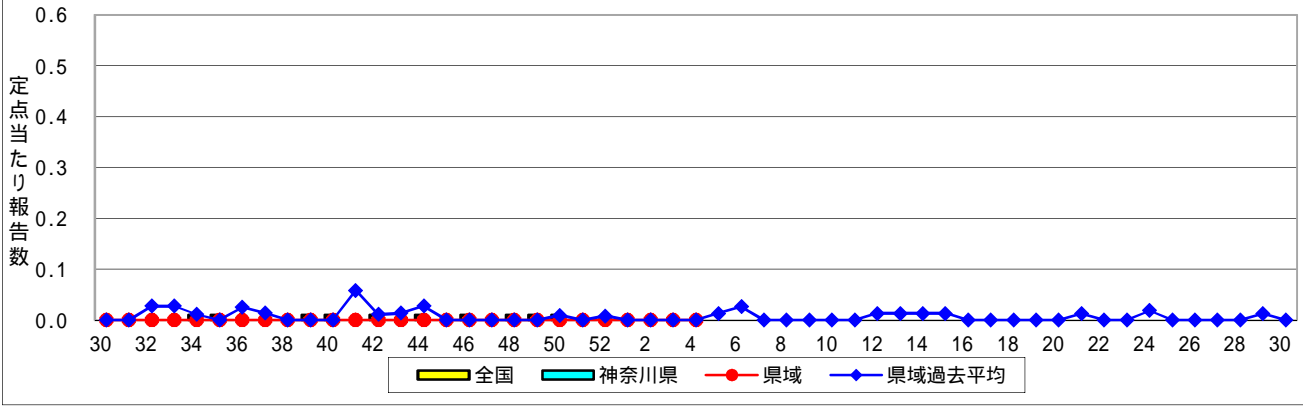
無菌性髄膜炎



マイコプラズマ肺炎



クラミジア肺炎(オウム病を除く)



感染性胃腸炎(ロタウイルス)

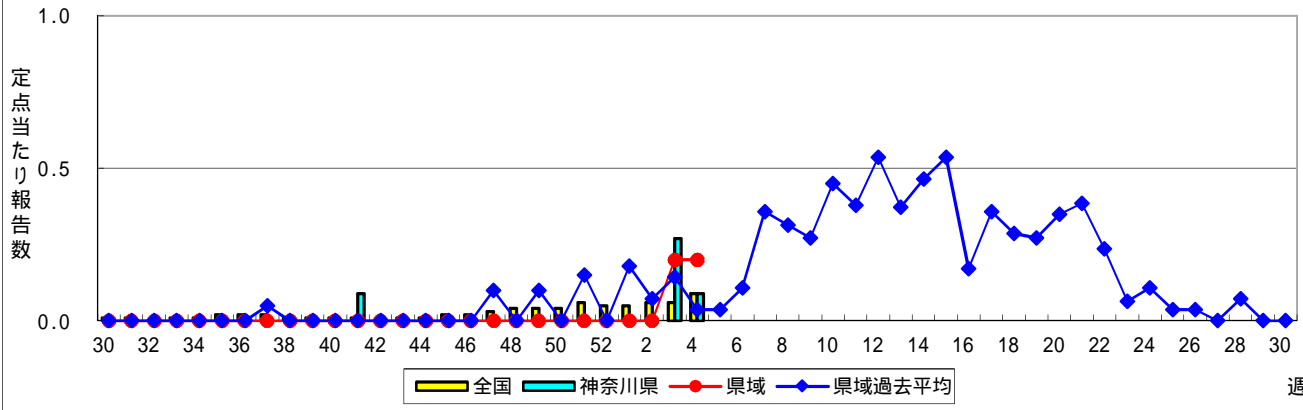


表1 報告数・定点当たり報告数 疾病、政令市・保健所別 (その1)

2019年04週(01月21日~01月27日)

神奈川県	インフルエンザ (高病原性鳥インフルエンザを除く)		RSウイルス感染症		咽頭結膜熱		A群溶血性レンサ球菌咽頭炎		感染性胃腸炎	
	報告数	定点当たり	報告数	定点当たり	報告数	定点当たり	報告数	定点当たり	報告数	定点当たり
全県	24,596	67.94	36	0.16	32	0.14	407	1.77	1,619	7.04
横浜市	9,818	67.25	12	0.13	18	0.20	164	1.80	660	7.25
川崎市	4,234	69.41	6	0.16	1	0.03	83	2.24	233	6.30
相模原市	2,836	74.63	3	0.10	-	-	40	1.38	216	7.45
県域 (横浜市、川崎市、相模原市を除く)	7,708	65.88	15	0.21	13	0.18	120	1.64	510	6.99
横須賀市	847	60.50	2	0.22	-	-	5	0.56	64	7.11
藤沢市	903	56.44	-	-	-	-	17	1.70	26	2.60
茅ヶ崎市	888	80.73	1	0.14	1	0.14	8	1.14	49	7.00
平塚	630	57.27	-	-	-	-	17	2.43	49	7.00
平塚 秦野センター	711	71.10	1	0.17	-	-	14	2.33	41	6.83
鎌倉	653	65.30	3	0.50	1	0.17	4	0.67	69	11.50
鎌倉 三崎センター	120	40.00	-	-	-	-	5	2.50	-	-
小田原	602	60.20	3	0.50	1	0.17	11	1.83	31	5.17
小田原 足柄上センター	122	24.40	-	-	-	-	1	0.33	14	4.67
厚木	1,548	96.75	5	0.50	9	0.90	19	1.90	130	13.00
厚木 大和センター	684	62.18	-	-	1	0.14	19	2.71	37	5.29

神奈川県	水痘		手足口病		伝染性紅斑		突発性発しん	
	報告数	定点当たり	報告数	定点当たり	報告数	定点当たり	報告数	定点当たり
全県	102	0.44	36	0.16	258	1.12	67	0.29
横浜市	45	0.49	18	0.20	90	0.99	16	0.18
川崎市	21	0.57	11	0.30	40	1.08	16	0.43
相模原市	6	0.21	1	0.03	28	0.97	7	0.24
県域 (横浜市、川崎市、相模原市を除く)	30	0.41	6	0.08	100	1.37	28	0.38
横須賀市	4	0.44	3	0.33	9	1.00	1	0.11
藤沢市	1	0.10	-	-	15	1.50	4	0.40
茅ヶ崎市	2	0.29	2	0.29	11	1.57	3	0.43
平塚	-	-	-	-	6	0.86	4	0.57
平塚 秦野センター	4	0.67	-	-	4	0.67	1	0.17
鎌倉	4	0.67	1	0.17	11	1.83	1	0.17
鎌倉 三崎センター	1	0.50	-	-	1	0.50	1	0.50
小田原	3	0.50	-	-	1	0.17	7	1.17
小田原 足柄上センター	-	-	-	-	-	-	-	-
厚木	9	0.90	-	-	35	3.50	4	0.40
厚木 大和センター	2	0.29	-	-	7	1.00	2	0.29

神奈川県	ヘルパンギーナ		流行性耳下腺炎		急性出血性結膜炎		流行性角結膜炎		細菌性髄膜炎	
	報告数	定点当たり	報告数	定点当たり	報告数	定点当たり	報告数	定点当たり	報告数	定点当たり
全県	-	-	15	0.07	-	-	53	1.04	-	-
横浜市	-	-	6	0.07	-	-	14	0.67	-	-
川崎市	-	-	2	0.05	-	-	9	1.00	-	-
相模原市	-	-	2	0.07	-	-	7	1.75	-	-
県域 (横浜市、川崎市、相模原市を除く)	-	-	5	0.07	-	-	23	1.35	-	-
横須賀市	-	-	1	0.11	-	-	6	3.00	-	-
藤沢市	-	-	2	0.20	-	-	1	0.33	-	-
茅ヶ崎市	-	-	-	-	-	-	-	-
平塚	-	-	-	-	-	-	-	-	-	-
平塚 秦野センター	-	-	-	-	-	-	-	-
鎌倉	-	-	-	-	-	-	1	1.00
鎌倉 三崎センター	-	-	-	-
小田原	-	-	-	-	-	-	-	-
小田原 足柄上センター	-	-	-	-	-	-
厚木	-	-	1	0.10	-	-	15	5.00	-	-
厚木 大和センター	-	-	1	0.14	-	-	-	-

表2 報告数・定点当たり報告数、疾病・年齢階級別
(全県及び横浜市・川崎市・相模原市を除く県域) (その1)

2019年04週(01月21日~01月27日)

*表2は、各保健福祉事務所からの最新の報告をもとに作成しているため、国の週間データである表1および表3の数値と一致しないことがあります。

インフルエンザ定点	項目	合計	~5か月	~11か月	1歳	2	3	4	5	6	7	8	
インフルエンザ (高病原性鳥インフルエンザを除く)	全国	報告数	283,388	1,006	3,095	10,013	11,543	13,829	16,726	17,771	17,635	16,701	15,365
		定点当たり	57.09	0.20	0.62	2.02	2.33	2.79	3.37	3.58	3.55	3.36	3.10
	全県	報告数	24,596	47	268	739	824	1,098	1,367	1,593	1,525	1,646	1,455
		定点当たり	67.94	0.13	0.74	2.04	2.28	3.03	3.78	4.40	4.21	4.55	4.02
	県域	報告数	7,708	13	81	218	263	338	422	481	469	540	463
		定点当たり	65.88	0.11	0.69	1.86	2.25	2.89	3.61	4.11	4.01	4.62	3.96

小児科定点	項目	合計	~5か月	~11か月	1歳	2	3	4	5	6	7	8	
RSウイルス 感染症	全国	報告数	1,363	217	240	477	256	94	36	24	9	6	-
		定点当たり	0.43	0.07	0.08	0.15	0.08	0.03	0.01	0.01	0.00	0.00	-
	全県	報告数	36	3	8	16	5	3	-	-	1	-	-
		定点当たり	0.16	0.01	0.03	0.07	0.02	0.01	-	-	0.00	-	-
	県域	報告数	15	1	4	7	2	-	-	-	1	-	-
		定点当たり	0.21	0.01	0.05	0.10	0.03	-	-	-	0.01	-	-
咽頭結膜熱	全国	報告数	1,010	6	69	330	166	114	98	73	47	35	22
		定点当たり	0.32	0.00	0.02	0.10	0.05	0.04	0.03	0.02	0.01	0.01	0.01
	全県	報告数	32	-	1	3	3	6	4	4	5	1	-
		定点当たり	0.14	-	0.00	0.01	0.01	0.03	0.02	0.02	0.02	0.00	-
	県域	報告数	13	-	-	1	1	1	3	1	4	1	-
		定点当たり	0.18	-	-	0.01	0.01	0.01	0.04	0.01	0.05	0.01	-
A群溶血性レンサ球菌咽頭炎	全国	報告数	7,930	3	25	262	471	800	1,064	1,083	1,022	727	619
		定点当たり	2.50	0.00	0.01	0.08	0.15	0.25	0.34	0.34	0.32	0.23	0.20
	全県	報告数	407	-	2	11	22	28	57	52	55	52	38
		定点当たり	1.77	-	0.01	0.05	0.10	0.12	0.25	0.23	0.24	0.23	0.17
	県域	報告数	120	-	2	2	8	5	17	16	15	15	11
		定点当たり	1.64	-	0.03	0.03	0.11	0.07	0.23	0.22	0.21	0.21	0.15
感染性胃腸炎	全国	報告数	21,826	142	1,160	3,381	2,515	1,904	1,929	1,547	1,353	999	885
		定点当たり	6.88	0.04	0.37	1.07	0.79	0.60	0.61	0.49	0.43	0.31	0.28
	全県	報告数	1,619	12	87	223	182	129	133	118	111	71	76
		定点当たり	7.04	0.05	0.38	0.97	0.79	0.56	0.58	0.51	0.48	0.31	0.33
	県域	報告数	510	2	21	49	57	34	58	43	37	26	27
		定点当たり	6.99	0.03	0.29	0.67	0.78	0.47	0.79	0.59	0.51	0.36	0.37
水痘	全国	報告数	1,128	13	24	84	52	103	132	130	137	131	113
		定点当たり	0.36	0.00	0.01	0.03	0.02	0.03	0.04	0.04	0.04	0.04	0.04
	全県	報告数	102	-	3	14	8	6	15	13	12	5	9
		定点当たり	0.44	-	0.01	0.06	0.03	0.03	0.07	0.06	0.05	0.02	0.04
	県域	報告数	30	-	1	5	3	1	4	3	4	-	2
		定点当たり	0.41	-	0.01	0.07	0.04	0.01	0.05	0.04	0.05	-	0.03

インフルエンザ定点	項目	9	10-14	15-19	20-29	30-39	40-49	50-59	60-69	70-79	80歳以上	
インフルエンザ (高病原性鳥インフルエンザを除く)	全国	報告数	13,594	46,790	12,788	12,889	18,020	18,529	12,424	10,455	7,761	6,454
		定点当たり	2.74	9.43	2.58	2.60	3.63	3.73	2.50	2.11	1.56	1.30
	全県	報告数	1,241	4,273	1,085	1,135	1,570	1,817	1,181	795	590	347
		定点当たり	3.43	11.80	3.00	3.14	4.34	5.02	3.26	2.20	1.63	0.96
	県域	報告数	392	1,362	314	316	451	555	377	268	223	162
		定点当たり	3.35	11.64	2.68	2.70	3.85	4.74	3.22	2.29	1.91	1.38

小児科定点	項目	9	10-14	15-19	20歳以上	
RSウイルス 感染症	全国	報告数	2	-	1	1
		定点当たり	0.00	-	0.00	0.00
	全県	報告数	-	-	-	-
		定点当たり	-	-	-	-
	県域	報告数	-	-	-	-
		定点当たり	-	-	-	-
咽頭結膜熱	全国	報告数	11	22	5	12
		定点当たり	0.00	0.01	0.00	0.00
	全県	報告数	1	2	-	2
		定点当たり	0.00	0.01	-	0.01
	県域	報告数	-	1	-	-
		定点当たり	-	0.01	-	-
A群溶血性レンサ球菌咽頭炎	全国	報告数	486	943	116	309
		定点当たり	0.15	0.30	0.04	0.10
	全県	報告数	29	42	3	16
		定点当たり	0.13	0.18	0.01	0.07
	県域	報告数	8	8	3	10
		定点当たり	0.11	0.11	0.04	0.14
感染性胃腸炎	全国	報告数	778	2,234	617	2,382
		定点当たり	0.25	0.70	0.19	0.75
	全県	報告数	58	159	41	219
		定点当たり	0.25	0.69	0.18	0.95
	県域	報告数	21	55	17	63
		定点当たり	0.29	0.75	0.23	0.86
水痘	全国	報告数	63	120	11	15
		定点当たり	0.02	0.04	0.00	0.00
	全県	報告数	8	5	2	2
		定点当たり	0.03	0.02	0.01	0.01
	県域	報告数	3	3	1	-
		定点当たり	0.04	0.04	0.01	-

表2 報告数・定点当たり報告数、疾病・年齢階級別
(全県及び横浜市・川崎市・相模原市を除く県域) (その2)

2019年04週(01月21日～01月27日)

*表2は、各保健福祉事務所からの最新の報告をもとに作成しているため、国の還元データである表1および表3の数値と一致しないことがあります

小児科定点	項目	合計	～5か月	～11か月	1歳	
手足口病	全国	報告数	421	-	12	153
		定点当たり	0.13	-	0.00	0.05
	全県	報告数	36	-	2	11
		定点当たり	0.16	-	0.01	0.05
	県域	報告数	6	-	-	1
		定点当たり	0.08	-	-	0.01
伝染性紅斑	全国	報告数	2,770	2	21	116
		定点当たり	0.87	0.00	0.01	0.04
	全県	報告数	258	-	2	9
		定点当たり	1.12	-	0.01	0.04
	県域	報告数	100	-	1	3
		定点当たり	1.37	-	0.01	0.04
突発性発しん	全国	報告数	964	24	292	517
		定点当たり	0.30	0.01	0.09	0.16
	全県	報告数	67	1	21	32
		定点当たり	0.29	0.00	0.09	0.14
	県域	報告数	28	-	11	13
		定点当たり	0.38	-	0.15	0.18
ヘルパンギーナ	全国	報告数	54	-	6	17
		定点当たり	0.02	-	0.00	0.01
	全県	報告数	-	-	-	-
		定点当たり	-	-	-	-
	県域	報告数	-	-	-	-
		定点当たり	-	-	-	-
流行性耳下腺炎	全国	報告数	262	1	-	6
		定点当たり	0.08	0.00	-	0.00
	全県	報告数	15	-	-	1
		定点当たり	0.07	-	-	0.00
	県域	報告数	5	-	-	-
		定点当たり	0.07	-	-	-

小児科定点	項目	2	3	4	5	6	7	8	9	10-14	15-19	20歳以上	
手足口病	全国	報告数	95	59	33	20	21	5	11	5	2	-	5
		定点当たり	0.03	0.02	0.01	0.01	0.01	0.00	0.00	0.00	0.00	-	0.00
	全県	報告数	12	5	2	3	1	-	-	-	-	-	-
		定点当たり	0.05	0.02	0.01	0.01	0.00	-	-	-	-	-	-
	県域	報告数	3	1	1	-	-	-	-	-	-	-	-
		定点当たり	0.04	0.01	0.01	-	-	-	-	-	-	-	-
伝染性紅斑	全国	報告数	209	287	438	472	429	226	201	140	190	9	30
		定点当たり	0.07	0.09	0.14	0.15	0.14	0.07	0.06	0.04	0.06	0.00	0.01
	全県	報告数	13	32	35	45	39	25	20	21	17	-	-
		定点当たり	0.06	0.14	0.15	0.20	0.17	0.11	0.09	-	-	-	-
	県域	報告数	8	14	11	15	15	10	10	7	6	-	-
		定点当たり	0.11	0.19	0.15	0.21	0.21	0.14	0.14	0.10	0.08	-	-
突発性発しん	全国	報告数	84	19	12	8	3	2	1	1	1	-	-
		定点当たり	0.03	0.01	0.00	0.00	0.00	0.00	0.00	0.00	0.00	-	-
	全県	報告数	9	1	2	1	-	-	-	-	-	-	-
		定点当たり	0.04	0.00	0.01	0.00	-	-	-	-	-	-	-
	県域	報告数	3	1	-	-	-	-	-	-	-	-	-
		定点当たり	0.04	0.01	-	-	-	-	-	-	-	-	-
ヘルパンギーナ	全国	報告数	10	5	6	2	2	-	1	1	-	-	4
		定点当たり	0.00	0.00	0.00	0.00	0.00	-	0.00	0.00	-	-	0.00
	全県	報告数	-	-	-	-	-	-	-	-	-	-	-
		定点当たり	-	-	-	-	-	-	-	-	-	-	-
	県域	報告数	-	-	-	-	-	-	-	-	-	-	-
		定点当たり	-	-	-	-	-	-	-	-	-	-	-
流行性耳下腺炎	全国	報告数	16	25	20	32	28	28	27	27	43	6	3
		定点当たり	0.01	0.01	0.01	0.01	0.01	0.01	0.01	0.01	0.01	0.01	0.00
	全県	報告数	-	1	-	-	2	2	2	2	3	2	-
		定点当たり	-	0.00	-	-	0.01	0.01	0.01	0.01	0.01	0.01	0.01
	県域	報告数	-	1	-	-	-	-	-	1	1	2	-
		定点当たり	-	0.01	-	-	-	-	-	0.01	0.01	0.03	-

表2 報告数・定点当たり報告数、疾病・年齢階級別
(全県及び横浜市・川崎市・相模原市を除く県域) (その3)

2019年04週(01月21日～01月27日)

*表2は、各保健福祉事務所からの最新の報告をもとに作成しているため、国の還元データである表1および表3の数値と一致しないことがあります。

眼科定点		項目	合計	～5か月	～11か月	1歳	2	3	4	5	6	7	8
急性出血性結膜炎	全国	報告数	6	-	-	-	-	1	-	-	-	-	-
		定点当たり	0.01	-	-	-	-	0.00	-	-	-	-	-
	全県	報告数	-	-	-	-	-	-	-	-	-	-	-
流行性角結膜炎	全国	報告数	469	2	1	11	19	10	11	12	13	2	6
		定点当たり	0.67	0.00	0.00	0.02	0.03	0.01	0.02	0.02	0.02	0.02	0.00
	全県	報告数	53	-	-	1	1	-	1	1	1	-	-
基幹定点(週報)	全国	報告数	7	-	1	-	-	1	-	-	-	1	-
		定点当たり	0.01	-	0.00	-	-	0.00	-	-	-	0.00	-
	全県	報告数	-	-	-	-	-	-	-	-	-	-	-
細菌性髄膜炎	全国	報告数	9	2	-	-	2	-	-	1	1	-	1
		定点当たり	0.02	0.00	-	-	0.00	-	-	0.00	0.00	-	0.00
	全県	報告数	-	-	-	-	-	-	-	-	-	-	-
無菌性髄膜炎	全国	報告数	129	1	23	28	26	2	1	1	4	2	4
		定点当たり	0.27	0.00	0.05	0.06	0.05	0.00	0.00	0.00	0.01	0.00	0.01
	全県	報告数	1	-	-	-	1	-	-	-	-	-	-
マイコプラズマ肺炎	全国	報告数	2	-	1	-	-	-	-	-	1	-	-
		定点当たり	0.00	-	0.00	-	-	-	-	-	0.00	-	-
	全県	報告数	-	-	-	-	-	-	-	-	-	-	-
クラミジア肺炎(オウム病を除く)	全国	報告数	43	3	27	11	-	-	-	-	1	-	-
		定点当たり	0.09	0.01	0.06	0.02	-	-	-	-	0.00	-	-
	全県	報告数	-	-	-	-	-	-	-	-	-	-	-
感染性胃腸炎(ロタウイルス)	全国	報告数	-	-	-	-	-	-	-	-	-	-	-
		定点当たり	-	-	-	-	-	-	-	-	-	-	-
	全県	報告数	-	-	-	-	-	-	-	-	-	-	-

眼科定点		項目	9	10-14	15-19	20-29	30-39	40-49	50-59	60-69	70歳以上
急性出血性結膜炎	全国	報告数	-	-	-	1	2	1	1	-	-
		定点当たり	-	-	-	0.00	0.00	0.00	0.00	-	-
	全県	報告数	-	-	-	-	-	-	-	-	-
流行性角結膜炎	全国	報告数	3	24	11	56	108	63	49	36	32
		定点当たり	0.00	0.03	0.02	0.08	0.15	0.09	0.07	0.05	0.05
	全県	報告数	-	2	1	12	12	9	5	3	4
基幹定点(週報)	全国	報告数	5	4	2	4	5	17	-	-	-
		定点当たり	0.01	0.01	0.00	0.01	0.01	0.04	-	-	-
	全県	報告数	-	-	-	-	-	-	-	-	-
細菌性髄膜炎	全国	報告数	-	-	-	-	-	-	-	-	-
		定点当たり	-	-	-	-	-	-	-	-	-
	全県	報告数	-	-	-	-	-	-	-	-	-
無菌性髄膜炎	全国	報告数	-	1	-	-	-	1	-	-	-
		定点当たり	-	0.00	-	-	-	0.00	-	-	-
	全県	報告数	-	-	-	-	-	-	-	-	-
マイコプラズマ肺炎	全国	報告数	-	-	-	-	-	-	-	-	-
		定点当たり	-	-	-	-	-	-	-	-	-
	全県	報告数	-	-	-	-	-	-	-	-	-
クラミジア肺炎(オウム病を除く)	全国	報告数	-	-	-	-	-	-	-	-	-
		定点当たり	-	-	-	-	-	-	-	-	-
	全県	報告数	-	-	-	-	-	-	-	-	-
感染性胃腸炎(ロタウイルス)	全国	報告数	-	-	-	-	-	-	1	-	-
		定点当たり	-	-	-	-	-	-	0.00	-	-
	全県	報告数	-	-	-	-	-	-	-	-	-

眼科定点		項目	45-49	50-54	55-59	60-64	65-69	70歳以上
急性出血性結膜炎	全国	報告数	-	-	1	-	1	2
		定点当たり	-	-	0.00	-	0.00	0.00
	全県	報告数	-	-	-	-	-	-
流行性角結膜炎	全国	報告数	-	-	-	-	-	-
		定点当たり	-	-	-	-	-	-
	全県	報告数	-	-	-	-	-	-
細菌性髄膜炎	全国	報告数	-	-	-	-	-	-
		定点当たり	-	-	-	-	-	-
	全県	報告数	-	-	-	-	-	-
無菌性髄膜炎	全国	報告数	-	-	-	-	-	-
		定点当たり	-	-	-	-	-	-
	全県	報告数	-	-	-	-	-	-
マイコプラズマ肺炎	全国	報告数	-	-	-	-	-	-
		定点当たり	-	-	-	-	-	-
	全県	報告数	-	-	-	-	-	-
クラミジア肺炎(オウム病を除く)	全国	報告数	-	-	-	-	-	-
		定点当たり	-	-	-	-	-	-
	全県	報告数	-	-	-	-	-	-
感染性胃腸炎(ロタウイルス)	全国	報告数	-	-	-	-	-	-
		定点当たり	-	-	-	-	-	-
	全県	報告数	-	-	-	-	-	-

表3 5週前～今週の推移 (その1)
 (全県及び横浜市・川崎市・相模原市を除く県域)

2019年04週(01月21日～01月27日)

疾病名	項目		5週前	4週前	3週前	2週前	1週前	今週
			51週	52週	01週	02週	03週	04週
			(12月17日 ～12月23 日)	(12月24日 ～12月30 日)	(12月31日 ～01月06 日)	(01月07日 ～01月13 日)	(01月14日 ～01月20 日)	(01月21日 ～01月27 日)
インフルエンザ (高病原性鳥インフル ンザを除く)	全県	報告数	2,882	3,632	2,760	12,959	20,642	24,596
		定点当たり	8.40	11.21	9.02	36.50	57.02	67.94
	県域	報告数	745	1,116	1,017	4,131	6,567	7,708
		定点当たり	6.37	10.05	9.33	35.31	56.13	65.88
RSウイルス 感染症	全県	報告数	47	56	24	56	40	36
		定点当たり	0.22	0.28	0.13	0.25	0.17	0.16
	県域	報告数	20	24	8	22	19	15
		定点当たり	0.27	0.35	0.12	0.30	0.26	0.21
咽頭結膜熱	全県	報告数	119	64	34	52	48	32
		定点当たり	0.55	0.32	0.18	0.23	0.21	0.14
	県域	報告数	43	27	19	19	15	13
		定点当たり	0.59	0.40	0.28	0.26	0.21	0.18
A群溶血性レ ンサ球菌咽頭 炎	全県	報告数	642	359	99	388	358	407
		定点当たり	2.99	1.79	0.52	1.72	1.56	1.77
	県域	報告数	190	100	28	122	117	120
		定点当たり	2.60	1.47	0.41	1.67	1.60	1.64
感染性胃腸炎	全県	報告数	2,168	1,727	565	1,754	1,462	1,619
		定点当たり	10.08	8.59	2.96	7.76	6.38	7.04
	県域	報告数	649	497	187	544	457	510
		定点当たり	8.89	7.31	2.75	7.45	6.26	6.99
水痘	全県	報告数	242	143	105	165	67	102
		定点当たり	1.13	0.71	0.55	0.73	0.29	0.44
	県域	報告数	88	72	42	54	27	30
		定点当たり	1.21	1.06	0.62	0.74	0.37	0.41
手足口病	全県	報告数	110	56	20	19	47	36
		定点当たり	0.51	0.28	0.10	0.08	0.21	0.16
	県域	報告数	35	20	8	6	9	6
		定点当たり	0.48	0.29	0.12	0.08	0.12	0.08
伝染性紅斑	全県	報告数	361	219	116	302	284	258
		定点当たり	1.68	1.09	0.61	1.34	1.24	1.12
	県域	報告数	129	85	40	101	108	100
		定点当たり	1.77	1.25	0.59	1.38	1.48	1.37
突発性発しん	全県	報告数	77	54	27	88	63	67
		定点当たり	0.36	0.27	0.14	0.39	0.28	0.29
	県域	報告数	29	19	7	32	25	28
		定点当たり	0.40	0.28	0.10	0.44	0.34	0.38

表3 5週前～今週の推移 (その2)
 (全県及び横浜市・川崎市・相模原市を除く県域)

2019年04週(01月21日～01月27日)

疾病名	項目		5週前	4週前	3週前	2週前	1週前	今週
			51週	52週	01週	02週	03週	04週
			(12月17日 ～12月23 日)	(12月24日 ～12月30 日)	(12月31日 ～01月06 日)	(01月07日 ～01月13 日)	(01月14日 ～01月20 日)	(01月21日 ～01月27 日)
ヘルパンギーナ	全県	報告数	8	2	-	2	-	-
		定点当たり	0.04	0.01	-	0.01	-	-
	県域	報告数	4	2	-	1	-	-
		定点当たり	0.05	0.03	-	0.01	-	-
流行性耳下腺炎	全県	報告数	23	17	11	26	13	15
		定点当たり	0.11	0.08	0.06	0.12	0.06	0.07
	県域	報告数	13	8	3	12	6	5
		定点当たり	0.18	0.12	0.04	0.16	0.08	0.07
急性出血性結膜炎	全県	報告数	-	2	-	-	-	-
		定点当たり	-	0.04	-	-	-	-
	県域	報告数	-	-	-	-	-	-
		定点当たり	-	-	-	-	-	-
流行性角結膜炎	全県	報告数	113	85	41	89	57	53
		定点当たり	2.31	1.81	1.05	1.82	1.14	1.04
	県域	報告数	55	44	24	33	29	23
		定点当たり	3.24	2.75	1.60	1.94	1.71	1.35
細菌性髄膜炎	全県	報告数	-	-	-	1	-	-
		定点当たり	-	-	-	0.10	-	-
	県域	報告数	-	-	-	-	-	-
		定点当たり	-	-	-	-	-	-
無菌性髄膜炎	全県	報告数	3	-	-	1	-	-
		定点当たり	0.33	-	-	0.10	-	-
	県域	報告数	-	-	-	-	-	-
		定点当たり	-	-	-	-	-	-
マイコプラズマ肺炎	全県	報告数	3	1	-	1	1	1
		定点当たり	0.33	0.10	-	0.10	0.09	0.09
	県域	報告数	-	1	-	-	-	-
		定点当たり	-	0.20	-	-	-	-
クラミジア肺炎 (オウム病を除く)	全県	報告数	-	-	-	-	-	-
		定点当たり	-	-	-	-	-	-
	県域	報告数	-	-	-	-	-	-
		定点当たり	-	-	-	-	-	-
感染性胃腸炎 (ロタウイルス)	全県	報告数	-	-	-	-	3	1
		定点当たり	-	-	-	-	0.27	0.09
	県域	報告数	-	-	-	-	1	1
		定点当たり	-	-	-	-	0.20	0.20