



神奈川県感染症発生情報（2週報）

（1月7日～1月13日）

<http://www.eiken.pref.kanagawa.jp/>



今週の注目感染症

～インフルエンザ～ 全県の定点当たりの患者報告数は前週「9.02」より増加し、今週「36.50」となり、警報レベルを超えました。外出後の手洗い・うがいや、咳エチケット（咳・くしゃみの症状がある場合はマスク着用）を心がけ、感染を予防しましょう。また、インフルエンザを疑う症状がある場合は、早めに最寄りの医療機関を受診し、十分に休養をとりましょう。

～風しん～ 神奈川県では今週も12件の報告があり、流行が続いています。

今週の全数把握対象疾患

（当該週の国による集計及び各保健福祉事務所からの報告をもとに期日を決めて集計しているため、集計数が前後することがあります。）

分類	対象疾患	内訳				神奈川県 (今週)	神奈川県 (2019年累計)
		県域	横浜市	川崎市	相模原市		
二類	結核	11	11	7	1	30	39
三類	腸管出血性大腸菌感染症		1			1	1
四類	E型肝炎			1		1	1
	A型肝炎		1	1		2	3
	デング熱		1			1	1
	レジオネラ症		2			2	2
五類	アメーバ赤痢		1	1		2	2
	急性脳炎		1			1	3
	劇症型溶血性レンサ球菌感染症		1	1		2	2
	侵襲性インフルエンザ菌感染症	1				1	1
	侵襲性肺炎球菌感染症	2	4	1		7	11
	梅毒		2			2	3
	バンコマイシン耐性腸球菌感染症	1				1	1
	百日咳	6	2	3		11	13
	風しん	1	10	1		12	19

全数把握対象疾患情報

- 結核30例：年齢群は10歳代1例、20歳代5例、30歳代3例、40歳代1例、50歳代4例、60歳代4例、70歳代4例、80歳代6例、90歳代2例、病型は肺結核12例、肺結核及び結核性胸膜炎1例、結核性胸膜炎3例、結核性髄膜炎1例、腸結核1例、無症状病原体保有者12例
- 腸管出血性大腸菌感染症1例：年齢群は60歳代、血清型・毒素型はO111VT1、推定感染経路は経口感染、推定感染地域はインド
- E型肝炎1例：年齢群は50歳代、感染経路は不明、感染地域は都道府県不明
- A型肝炎2例：年齢群は30歳代2例、推定感染経路は経口感染2例、推定感染地域はインドネシア共和国1例、都道府県不明1例、ワクチン接種歴は接種なし2例
- デング熱1例：年齢群は10歳未満、病型はデング熱、推定感染経路は蚊からの感染、感染地域はフィリピン共和国
- レジオネラ症2例：年齢群は90歳代1例、100歳代1例、病型は肺炎型2例、感染経路は不明2例、感染地域は都道府県不明2例
- アメーバ赤痢2例：年齢群は50歳代1例、60歳代1例、病型は腸管アメーバ症2例、推定感染経路は経口感染1例、不明1例、推定感染地域はベトナム社会主義共和国1例、都道府県不明1例
- 急性脳炎1例：年齢群は10歳未満、病原体はインフルエンザウイルスA、推定感染経路は飛沫・飛沫核感染、感染地域は神奈川県
- 劇症型溶血性レンサ球菌感染症2例：年齢群は70歳代1例、90歳代1例、推定感染経路は創傷感染2例、推定感染地域は神奈川県2例
- 侵襲性インフルエンザ菌感染症1例：年齢群は80歳代、推定感染経路はその他(皮膚炎)、推定感染地域は神奈川県、ワクチン接種歴は不明
- 侵襲性肺炎球菌感染症7例：年齢群は60歳代3例、80歳代4例、推定感染経路は飛沫・飛沫核感染4例、不明3例、推定感染地域は神奈川県5例、都道府県不明2例、ワクチン接種歴は接種なし5例、不明2例
- 梅毒2例：年齢群は20歳代1例、40歳代1例、病型は早期顕症梅毒1期1例、早期顕症梅毒 期1例、推定感染経路は性的接触2例、推定感染地域は神奈川県1例、都道府県不明1例
- バンコマイシン耐性腸球菌感染症1例：年齢群は80歳代、菌種は*Enterococcus casseliflavus*、感染経路は不明、感染地域は神奈川県
- 百日咳11例：年齢群は10歳未満4例、10歳代3例、20歳代1例、40歳代2例、60歳代1例、感染原因は家族内感染1例、不明10例、推定感染地域は神奈川県6例、都道府県不明5例、ワクチン接種歴は接種あり5例、接種なし1例、不明5例
- 風しん12例：男女別は男性8例、女性4例、年齢群は20歳代4例、30歳代2例、40歳代4例、50歳代1例、60歳代1例、推定感染経路は飛沫感染2例、接触感染1例、不明9例、推定感染地域は神奈川県5例、愛知県1例、都道府県不明6例、ワクチン接種歴は接種あり1例、接種なし1例、不明10例

今週の定点把握対象疾患

- インフルエンザの定点当たりの報告数は、全県(36.50)で前週(9.02)より増加し、警報レベル(30)を超えています。
- 伝染性紅斑の定点当たりの報告数は、厚木保健福祉事務所管内(3.60)で警報レベル(2)を超えています。
- 水痘の定点当たりの報告数は、茅ヶ崎市(1.57)、厚木保健福祉事務所大和センター管内(1.57)、平塚保健福祉事務所秦野センター管内(1.17)で注意報レベル(1)を超えています。

神奈川県感染症情報センター

神奈川県衛生研究所 企画情報部 衛生情報課

TEL:0467-83-4400(代表)

FAX:0467-89-5211(企画情報部)

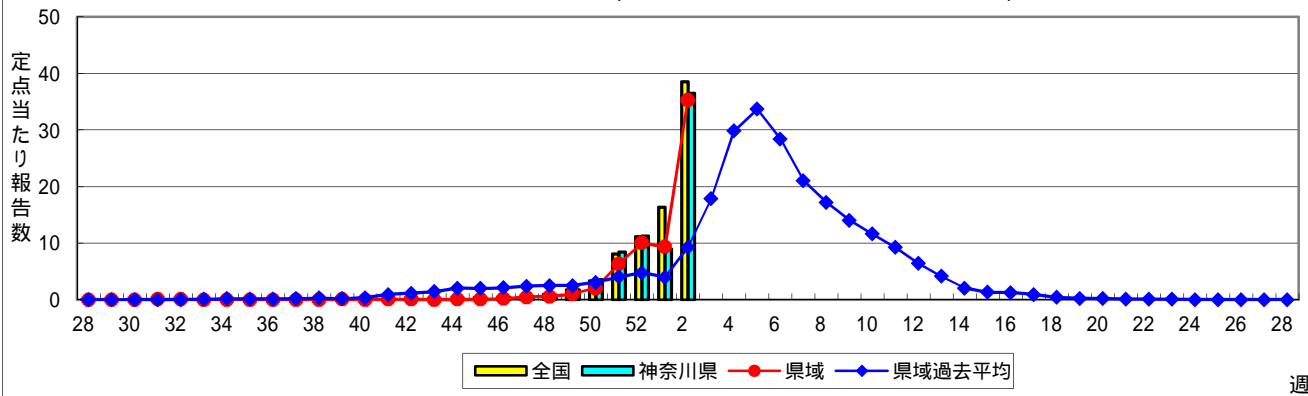
感染症発生動向調査事業は「感染症の予防及び感染症の患者に対する医療に関する法律」によって行われています。

* 県域とは、神奈川県内の市町村のうち横浜市、川崎市、相模原市を除いた地域です

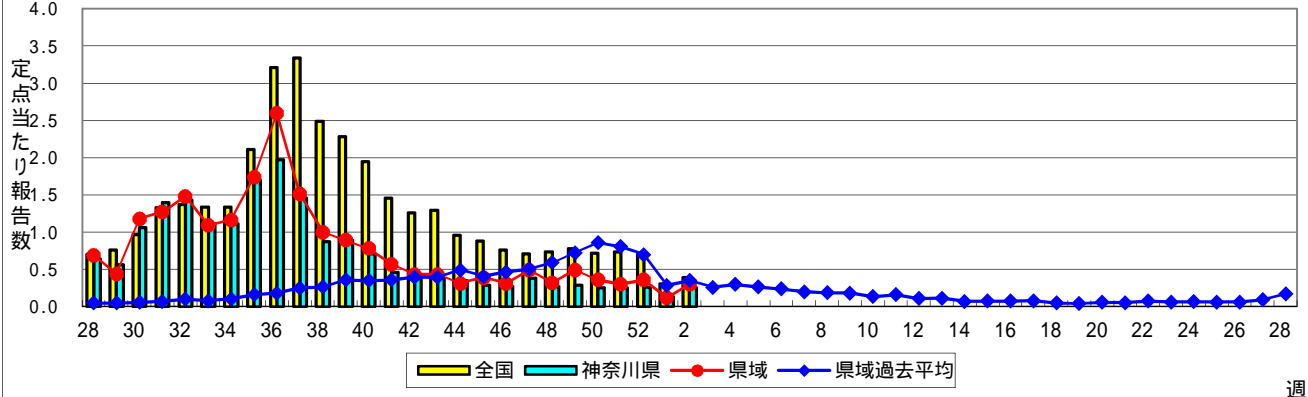
感染症発生動向調査:週報対象疾患の時系列グラフ

疾患名の括弧書きは、一般名称であり、正式名称ではありません。
 神奈川県&県域(横浜市・川崎市・相模原市を除く)のデータです。

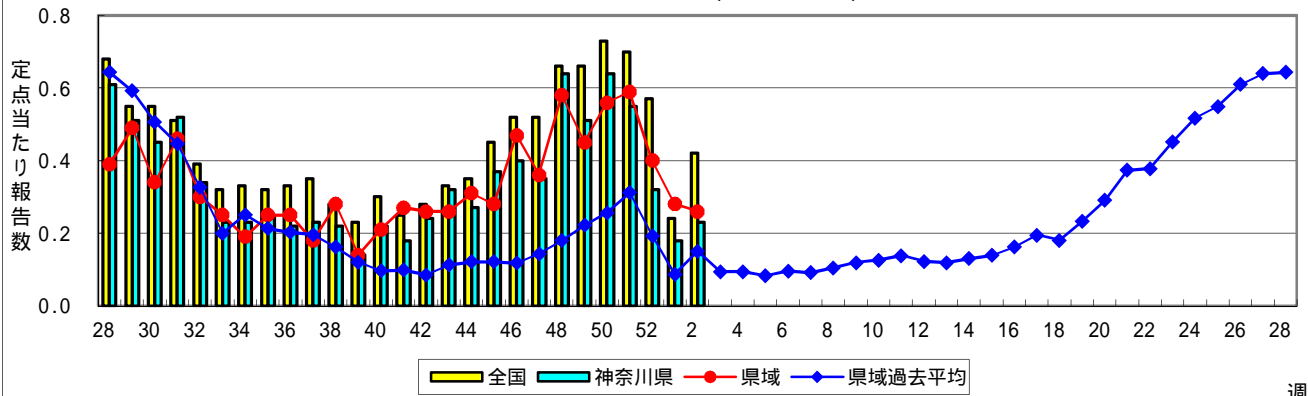
インフルエンザ(高病原性鳥インフルエンザを除く)



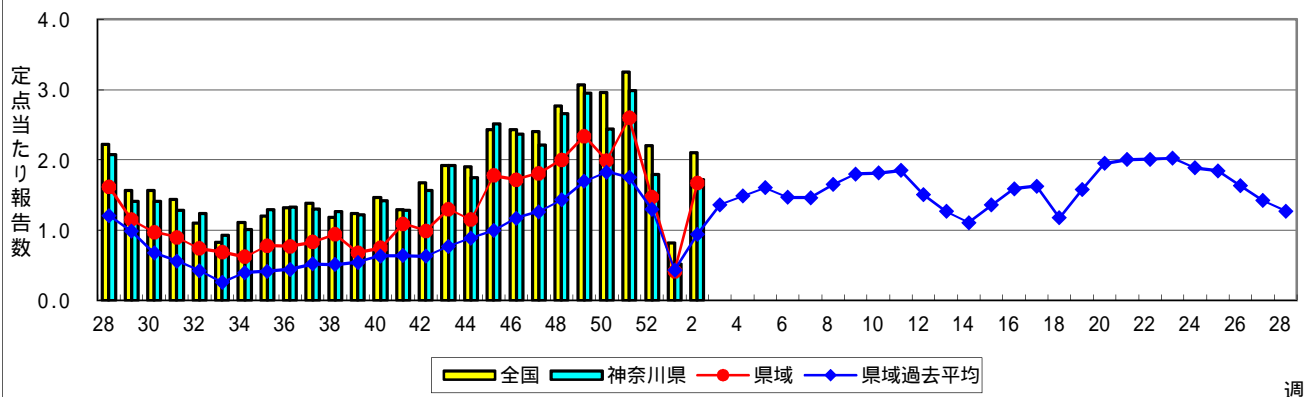
RSウイルス感染症



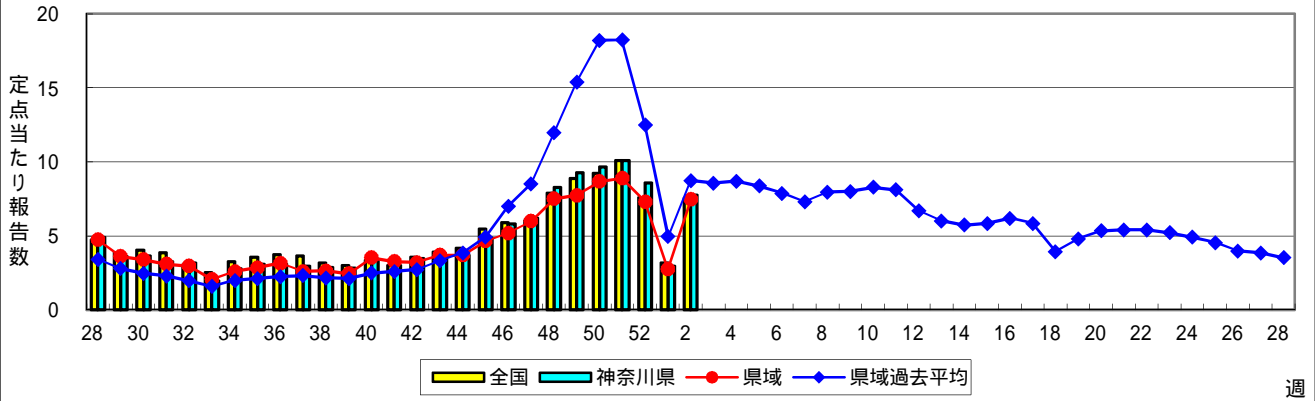
咽頭結膜熱(プール熱)



A群溶血性レンサ球菌咽頭炎

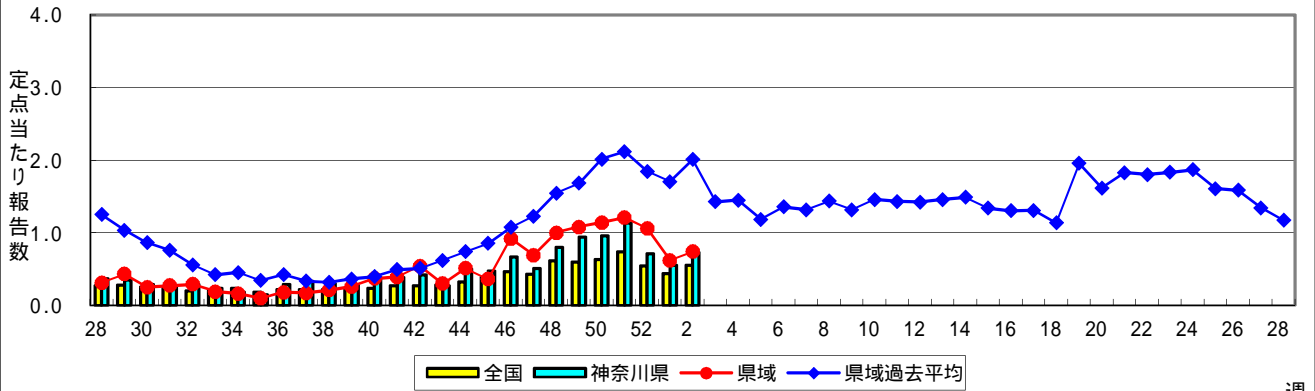


感染性胃腸炎



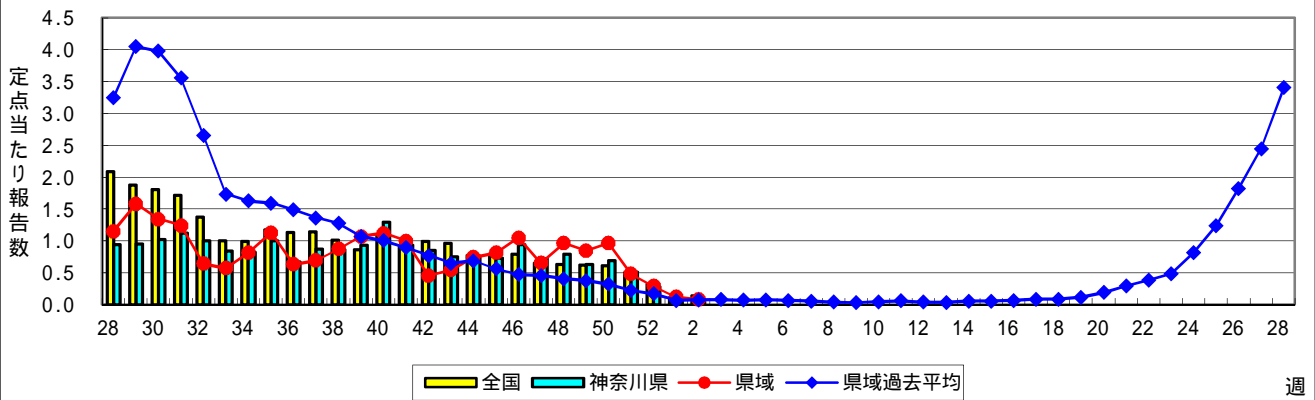
週

水痘(水ぼうそう)



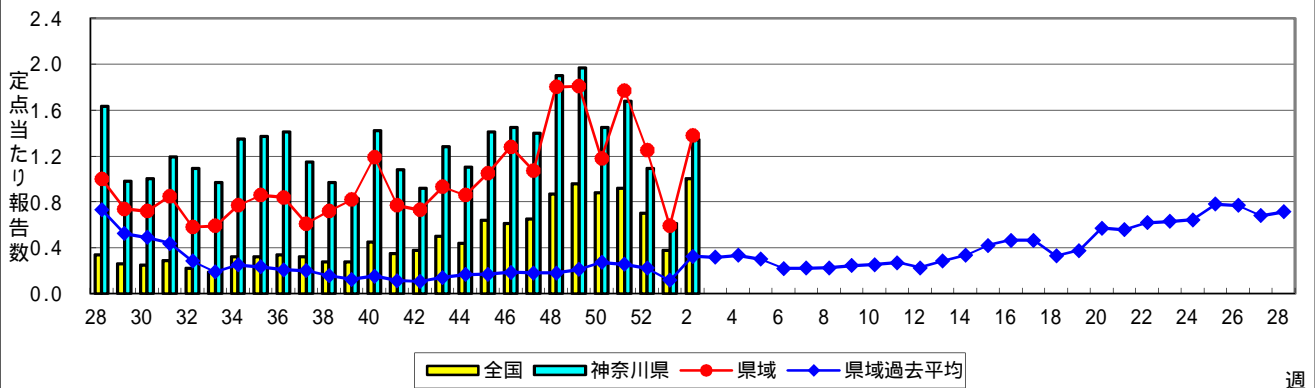
週

手足口病



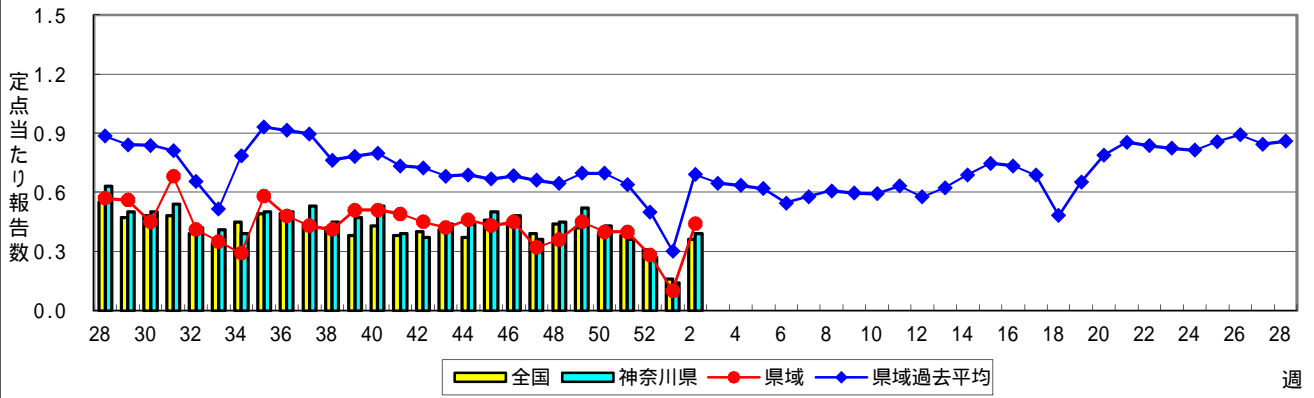
週

伝染性紅斑(リンゴ病)

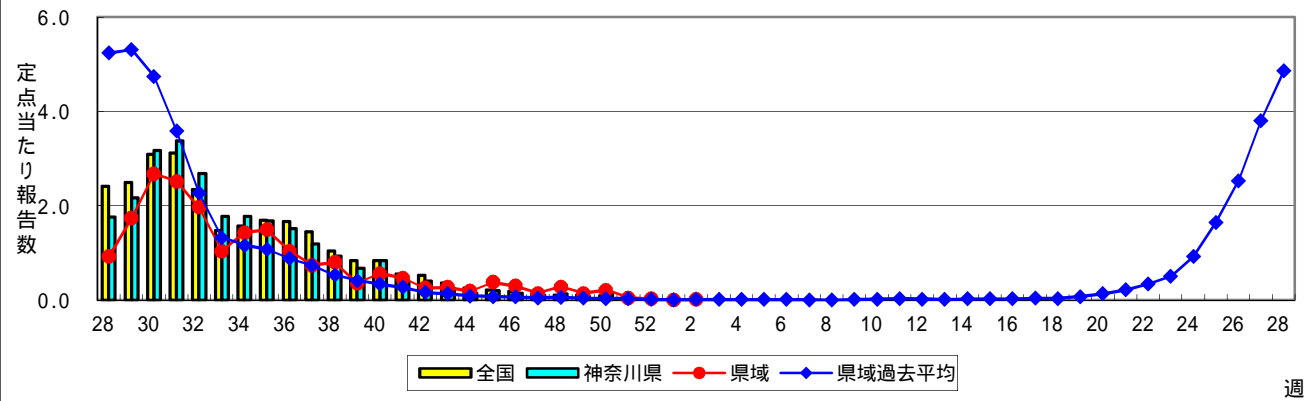


週

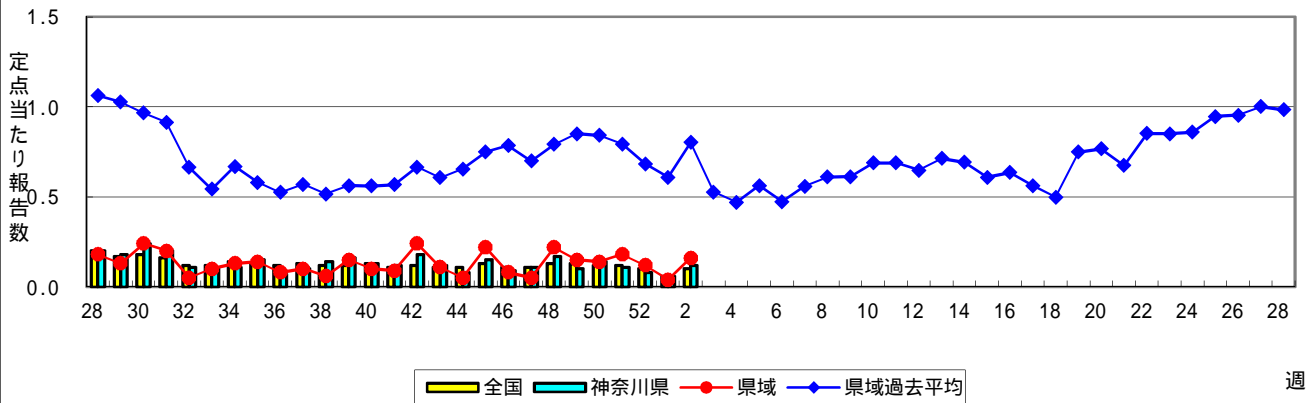
突発性発しん



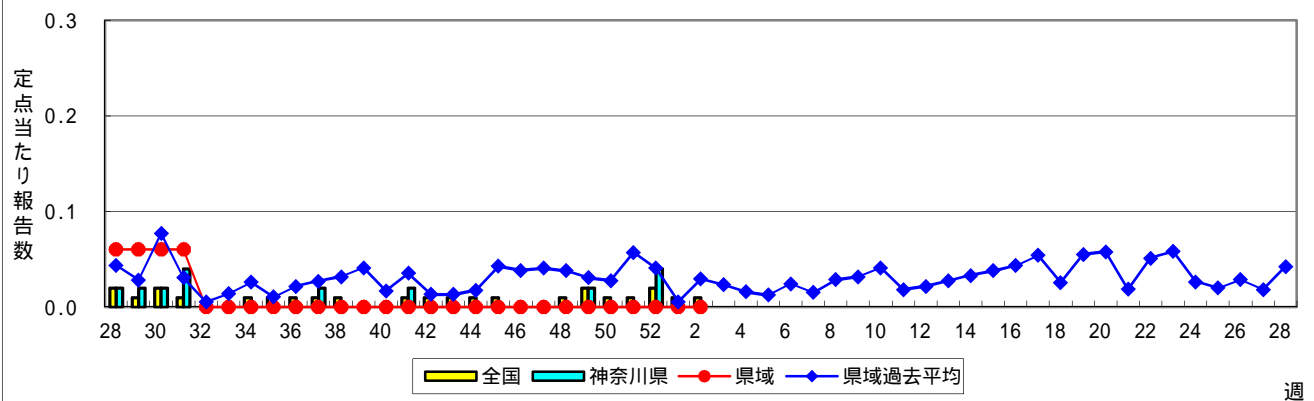
ヘルパンギーナ



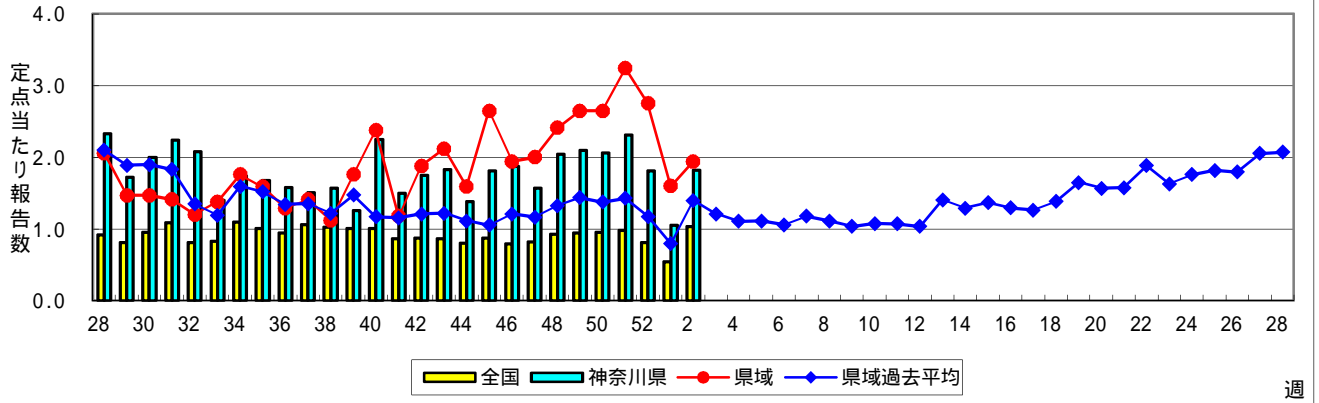
流行性耳下腺炎(おたふくかぜ)



急性出血性結膜炎

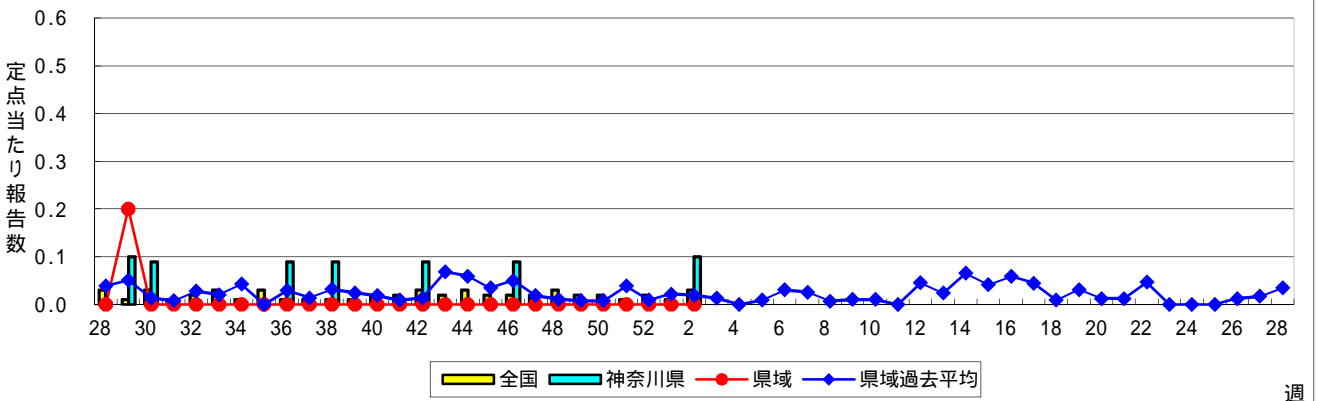


流行性角結膜炎



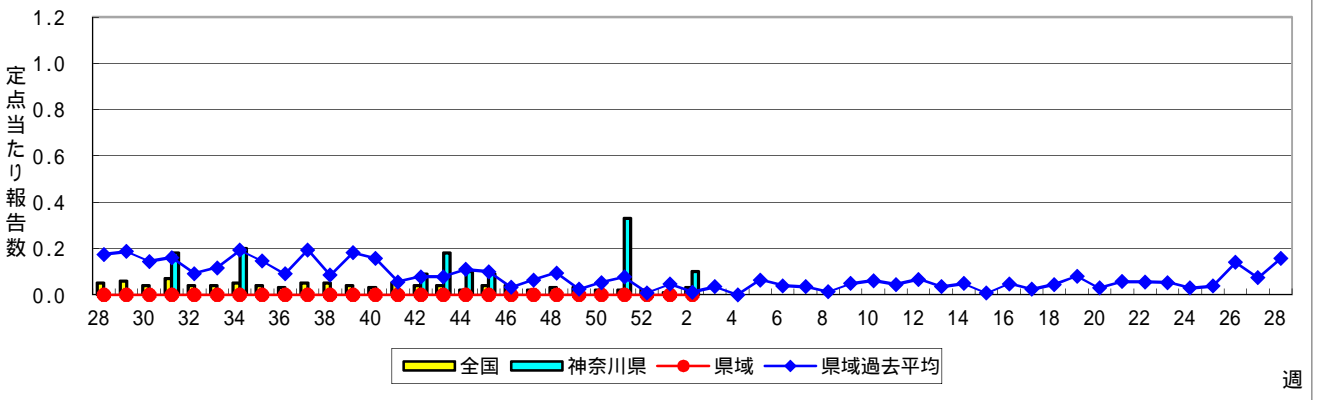
週

細菌性髄膜炎



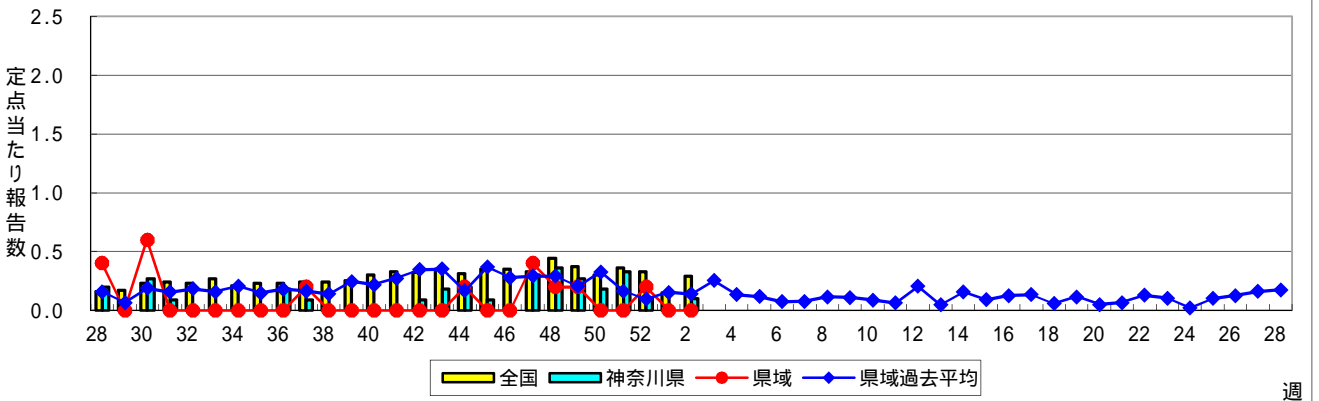
週

無菌性髄膜炎



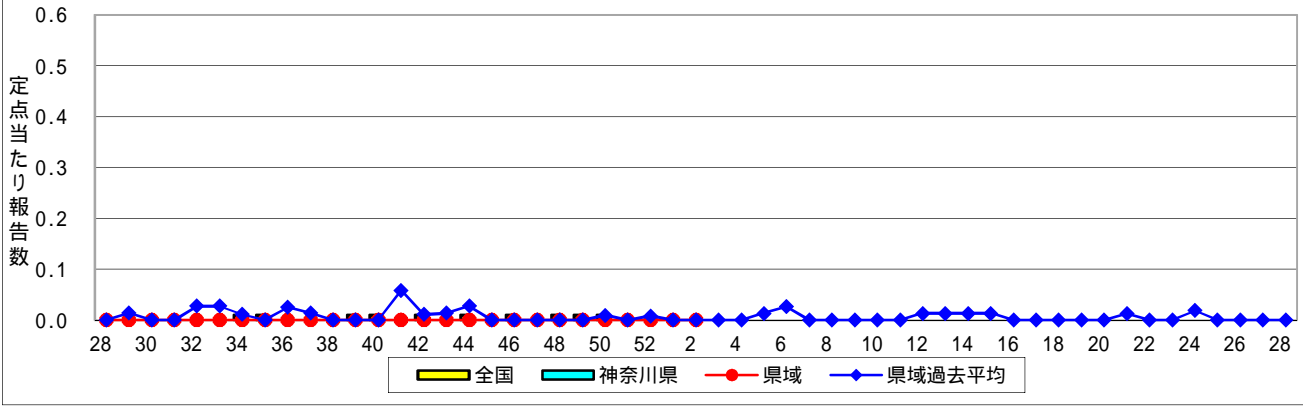
週

マイコプラズマ肺炎

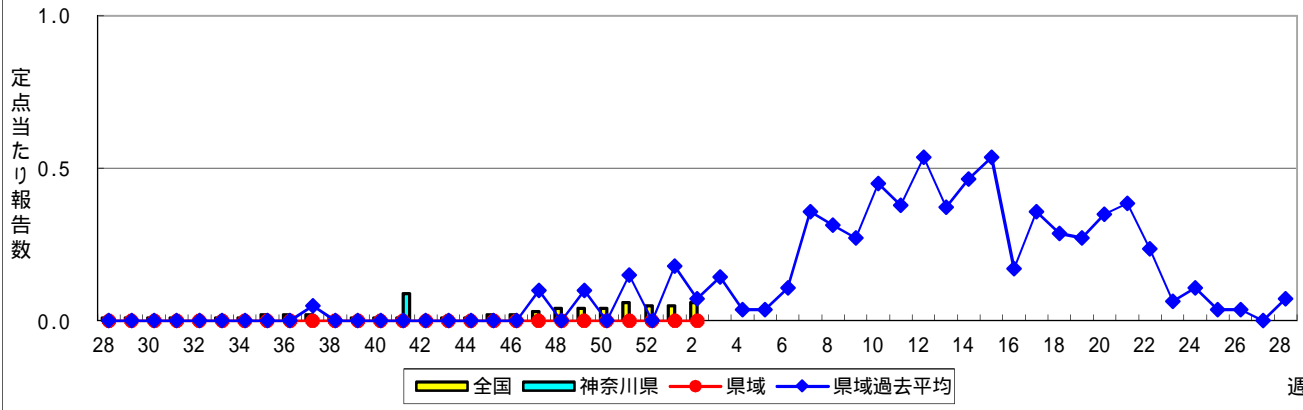


週

クラミジア肺炎(オウム病を除く)



感染性胃腸炎(ロタウイルス)



週

表1 報告数・定点当たり報告数 疾病、政令市・保健所別 (その1)

2019年02週(01月07日~01月13日)

神奈川県	インフルエンザ (高病原性鳥インフルエンザを除く)		RSウイルス感染症		咽頭結膜熱		A群溶血性レンサ球菌咽頭炎		感染性胃腸炎	
	報告数	定点当たり	報告数	定点当たり	報告数	定点当たり	報告数	定点当たり	報告数	定点当たり
全県	12,959	36.50	56	0.25	52	0.23	388	1.72	1,754	7.76
横浜市	5,184	37.03	21	0.24	29	0.33	148	1.68	665	7.56
川崎市	2,280	38.00	12	0.33	1	0.03	83	2.31	278	7.72
相模原市	1,364	35.89	1	0.03	3	0.10	35	1.21	267	9.21
県域 (横浜市、川崎市、相模原市を除く)	4,131	35.31	22	0.30	19	0.26	122	1.67	544	7.45
横須賀市	432	30.86	3	0.33	3	0.33	7	0.78	78	8.67
藤沢市	420	26.25	2	0.20	3	0.30	10	1.00	49	4.90
茅ヶ崎市	402	36.55	-	-	2	0.29	12	1.71	45	6.43
平塚	353	32.09	1	0.14	1	0.14	13	1.86	47	6.71
平塚 秦野センター	427	42.70	4	0.67	-	-	22	3.67	40	6.67
鎌倉	263	26.30	3	0.50	2	0.33	2	0.33	42	7.00
鎌倉 三崎センター	67	22.33	-	-	-	-	5	2.50	2	1.00
小田原	358	35.80	1	0.17	-	-	22	3.67	48	8.00
小田原 足柄上センター	102	20.40	-	-	-	-	-	-	7	2.33
厚木	886	55.38	8	0.80	8	0.80	19	1.90	138	13.80
厚木 大和センター	421	38.27	-	-	-	-	10	1.43	48	6.86

神奈川県	水痘		手足口病		伝染性紅斑		突発性発しん	
	報告数	定点当たり	報告数	定点当たり	報告数	定点当たり	報告数	定点当たり
全県	165	0.73	19	0.08	302	1.34	88	0.39
横浜市	69	0.78	10	0.11	116	1.32	31	0.35
川崎市	22	0.61	2	0.06	51	1.42	21	0.58
相模原市	20	0.69	1	0.03	34	1.17	4	0.14
県域 (横浜市、川崎市、相模原市を除く)	54	0.74	6	0.08	101	1.38	32	0.44
横須賀市	4	0.44	-	-	10	1.11	-	-
藤沢市	3	0.30	2	0.20	13	1.30	6	0.60
茅ヶ崎市	11	1.57	-	-	11	1.57	4	0.57
平塚	1	0.14	1	0.14	6	0.86	2	0.29
平塚 秦野センター	7	1.17	-	-	4	0.67	6	1.00
鎌倉	5	0.83	-	-	12	2.00	2	0.33
鎌倉 三崎センター	-	-	-	-	2	1.00	-	-
小田原	3	0.50	-	-	1	0.17	4	0.67
小田原 足柄上センター	-	-	-	-	-	-	-	-
厚木	9	0.90	-	-	36	3.60	7	0.70
厚木 大和センター	11	1.57	3	0.43	6	0.86	1	0.14

神奈川県	ヘルパンギーナ		流行性耳下腺炎		急性出血性結膜炎		流行性角結膜炎		細菌性髄膜炎	
	報告数	定点当たり	報告数	定点当たり	報告数	定点当たり	報告数	定点当たり	報告数	定点当たり
全県	2	0.01	26	0.12	-	-	89	1.82	1	0.10
横浜市	1	0.01	9	0.10	-	-	33	1.74	-	-
川崎市	-	-	4	0.11	-	-	13	1.44	1	0.50
相模原市	-	-	1	0.03	-	-	10	2.50	-	-
県域 (横浜市、川崎市、相模原市を除く)	1	0.01	12	0.16	-	-	33	1.94	-	-
横須賀市	-	-	2	0.22	-	-	8	4.00	-	-
藤沢市	-	-	1	0.10	-	-	5	1.67	-	-
茅ヶ崎市	-	-	1	0.14	-	-	-	-
平塚	1	0.14	-	-	-	-	-	-	-	-
平塚 秦野センター	-	-	-	-	-	-	-	-
鎌倉	-	-	2	0.33	-	-	1	1.00
鎌倉 三崎センター	-	-	4	2.00
小田原	-	-	1	0.17	-	-	-	-
小田原 足柄上センター	-	-	-	-	-	-
厚木	-	-	1	0.10	-	-	19	6.33	-	-
厚木 大和センター	-	-	-	-	-	-	-	-

表2 報告数・定点当たり報告数、疾病・年齢階級別
(全県及び横浜市・川崎市・相模原市を除く県域) (その1)

2019年02週(01月07日~01月13日)

*表2は、各保健福祉事務所からの最新の報告をもとに作成しているため、国の週間データである表1および表3の数値と一致しないことがあります。

インフルエンザ定点	項目	合計	~5か月	~11か月	1歳	2	3	4	5	6	7	8	
インフルエンザ (高病原性鳥インフルエンザを除く)	全国	報告数	190,527	830	2,505	7,563	8,254	9,104	9,673	10,162	9,239	8,355	7,591
		定点当たり	38.54	0.17	0.51	1.53	1.67	1.84	1.96	2.06	1.87	1.69	1.54
	全県	報告数	12,959	43	116	465	540	607	605	676	629	616	500
		定点当たり	36.50	0.12	0.33	1.31	1.52	1.71	1.70	1.90	1.77	1.74	1.41
	県域	報告数	4,131	13	33	128	182	183	182	232	189	213	156
		定点当たり	35.31	0.11	0.28	1.09	1.56	1.56	1.56	1.98	1.62	1.82	1.33

小児科定点	項目	合計	~5か月	~11か月	1歳	2	3	4	5	6	7	8	
RSウイルス 感染症	全国	報告数	1,235	308	311	379	137	57	14	11	4	4	1
		定点当たり	0.39	0.10	0.10	0.12	0.04	0.02	0.00	0.00	0.00	0.00	0.00
	全県	報告数	56	11	9	23	8	4	1	-	-	-	-
		定点当たり	0.25	0.05	0.04	0.10	0.04	0.02	0.00	-	-	-	-
	県域	報告数	22	3	3	9	5	2	-	-	-	-	-
		定点当たり	0.30	0.04	0.04	0.12	0.07	0.03	-	-	-	-	-
咽頭結膜熱	全国	報告数	1,340	11	94	371	237	193	138	80	62	49	25
		定点当たり	0.42	0.00	0.03	0.12	0.08	0.06	0.04	0.03	0.02	0.02	0.01
	全県	報告数	52	1	3	7	14	7	6	6	2	1	2
		定点当たり	0.23	0.00	0.01	0.03	0.06	0.03	0.03	0.03	0.01	0.00	0.01
	県域	報告数	19	-	1	-	6	1	5	2	1	1	-
		定点当たり	0.26	-	0.01	-	0.08	0.01	0.07	0.03	0.01	0.01	-
A群溶血性レンサ球菌咽頭炎	全国	報告数	6,619	2	28	197	385	613	854	868	812	629	569
		定点当たり	2.10	0.00	0.01	0.06	0.12	0.19	0.27	0.27	0.26	0.20	0.18
	全県	報告数	388	-	2	6	14	23	42	42	55	47	39
		定点当たり	1.72	-	0.01	0.03	0.06	0.10	0.19	0.19	0.24	0.21	0.17
	県域	報告数	122	-	-	2	5	7	16	11	14	10	12
		定点当たり	1.67	-	-	0.03	0.07	0.10	0.22	0.15	0.19	0.14	0.16
感染性胃腸炎	全国	報告数	23,744	248	1,492	4,334	2,903	2,158	1,811	1,650	1,288	1,017	864
		定点当たり	7.52	0.08	0.47	1.37	0.92	0.68	0.57	0.52	0.41	0.32	0.27
	全県	報告数	1,754	10	109	287	226	176	139	125	82	78	53
		定点当たり	7.76	0.04	0.48	1.27	1.00	0.78	0.62	0.55	0.36	0.35	0.23
	県域	報告数	544	4	23	79	63	52	51	44	21	26	23
		定点当たり	7.45	0.05	0.32	1.08	0.86	0.71	0.70	0.60	0.29	0.36	0.32
水痘	全国	報告数	1,734	16	49	106	112	112	154	254	195	224	167
		定点当たり	0.55	0.01	0.02	0.03	0.04	0.04	0.05	0.08	0.06	0.07	0.05
	全県	報告数	165	2	3	13	8	12	15	17	19	24	17
		定点当たり	0.73	0.01	0.01	0.06	0.04	0.05	0.07	0.08	0.08	0.11	0.08
	県域	報告数	54	1	-	3	1	4	4	5	7	10	9
		定点当たり	0.74	0.01	-	0.04	0.01	0.05	0.05	0.07	0.10	0.14	0.12

インフルエンザ定点	項目	9	10-14	15-19	20-29	30-39	40-49	50-59	60-69	70-79	80歳以上	
インフルエンザ (高病原性鳥インフルエンザを除く)	全国	報告数	6,636	23,025	10,096	14,258	15,045	16,353	12,078	9,065	5,923	4,772
		定点当たり	1.34	4.66	2.04	2.88	3.04	3.31	2.44	1.83	1.20	0.97
	全県	報告数	460	1,576	791	1,068	1,067	1,316	920	494	300	170
		定点当たり	1.30	4.44	2.23	3.01	3.01	3.71	2.59	1.39	0.85	0.48
	県域	報告数	149	487	247	303	350	443	277	158	130	76
		定点当たり	1.27	4.16	2.11	2.59	2.99	3.79	2.37	1.35	1.11	0.65

小児科定点	項目	9	10-14	15-19	20歳以上	
RSウイルス 感染症	全国	報告数	-	4	-	5
		定点当たり	-	0.00	-	0.00
	全県	報告数	-	-	-	-
		定点当たり	-	-	-	-
	県域	報告数	-	-	-	-
		定点当たり	-	-	-	-
咽頭結膜熱	全国	報告数	15	35	6	24
		定点当たり	0.00	0.01	0.00	0.01
	全県	報告数	1	1	1	-
		定点当たり	0.00	0.00	0.00	-
	県域	報告数	-	1	1	-
		定点当たり	-	0.01	0.01	-
A群溶血性レンサ球菌咽頭炎	全国	報告数	425	793	102	342
		定点当たり	0.13	0.25	0.03	0.11
	全県	報告数	30	47	9	32
		定点当たり	0.13	0.21	0.04	0.14
	県域	報告数	12	17	4	12
		定点当たり	0.16	0.23	0.05	0.16
感染性胃腸炎	全国	報告数	688	2,181	635	2,475
		定点当たり	0.22	0.69	0.20	0.78
	全県	報告数	46	146	37	240
		定点当たり	0.20	0.65	0.16	1.06
	県域	報告数	22	51	11	74
		定点当たり	0.30	0.70	0.15	1.01
水痘	全国	報告数	131	185	17	12
		定点当たり	0.04	0.06	0.01	0.00
	全県	報告数	13	17	1	4
		定点当たり	0.06	0.08	0.00	0.02
	県域	報告数	3	6	1	-
		定点当たり	0.04	0.08	0.01	-

表2 報告数・定点当たり報告数、疾病・年齢階級別
(全県及び横浜市・川崎市・相模原市を除く県域) (その2)

2019年02週(01月07日~01月13日)

*表2は、各保健福祉事務所からの最新の報告をもとに作成しているため、国の還元データである表1および表3の数値と一致しないことがあります

小児科定点		項目	合計	~5か月	~11か月	1歳
手足口病	全国	報告数	441	4	24	138
		定点当たり	0.14	0.00	0.01	0.04
	全県	報告数	19	-	2	5
		定点当たり	0.08	-	0.01	0.02
	県域	報告数	6	-	1	1
		定点当たり	0.08	-	0.01	0.01
伝染性紅斑	全国	報告数	3,147	3	27	130
		定点当たり	1.00	0.00	0.01	0.04
	全県	報告数	302	-	1	7
		定点当たり	1.34	-	0.00	0.03
	県域	報告数	101	-	-	1
		定点当たり	1.38	-	-	0.01
突発性発しん	全国	報告数	1,146	21	370	582
		定点当たり	0.36	0.01	0.12	0.18
	全県	報告数	88	2	25	42
		定点当たり	0.39	0.01	0.11	0.19
	県域	報告数	32	1	9	16
		定点当たり	0.44	0.01	0.12	0.22
ヘルパンギーナ	全国	報告数	61	1	7	21
		定点当たり	0.02	0.00	0.00	0.01
	全県	報告数	2	-	-	2
		定点当たり	0.01	-	-	0.01
	県域	報告数	1	-	-	1
		定点当たり	0.01	-	-	0.01
流行性耳下腺炎	全国	報告数	320	1	-	12
		定点当たり	0.10	0.00	-	0.00
	全県	報告数	26	-	-	-
		定点当たり	0.12	-	-	-
	県域	報告数	12	-	-	-
		定点当たり	0.16	-	-	-

小児科定点		項目	2	3	4	5	6	7	8	9	10-14	15-19	20歳以上	
手足口病	全国	報告数	82	54	33	35	21	11	14	6	11	4	4	
		定点当たり	0.03	0.02	0.01	0.01	0.01	0.00	0.00	0.00	0.00	0.00	0.00	
	全県	報告数	2	-	2	2	3	2	-	-	-	1	-	-
		定点当たり	0.01	-	0.01	0.01	0.01	0.01	-	-	-	0.00	-	-
	県域	報告数	1	-	1	-	1	1	-	-	-	-	-	-
		定点当たり	0.01	-	0.01	-	0.01	0.01	-	-	-	-	-	-
伝染性紅斑	全国	報告数	202	338	499	596	456	280	226	167	181	7	35	
		定点当たり	0.06	0.11	0.16	0.19	0.14	0.09	0.07	0.05	0.06	0.00	0.01	
	全県	報告数	23	38	49	61	41	22	21	16	17	-	-	6
		定点当たり	0.10	0.17	0.22	0.27	0.18	0.10	0.09	-	0.00	-	-	-
	県域	報告数	10	5	17	21	11	11	9	5	7	-	-	4
		定点当たり	0.14	0.07	0.23	0.29	0.15	0.15	0.12	0.07	0.10	-	-	0.05
突発性発しん	全国	報告数	129	23	11	4	3	1	1	-	1	-	-	
		定点当たり	0.04	0.01	0.00	0.00	0.00	0.00	0.00	-	0.00	-	-	
	全県	報告数	18	-	-	1	-	-	-	-	-	-	-	-
		定点当たり	0.08	-	-	0.00	-	-	-	-	-	-	-	-
	県域	報告数	6	-	-	-	-	-	-	-	-	-	-	-
		定点当たり	0.08	-	-	-	-	-	-	-	-	-	-	-
ヘルパンギーナ	全国	報告数	8	6	6	3	3	2	-	-	1	-	3	
		定点当たり	0.00	0.00	0.00	0.00	0.00	0.00	-	-	0.00	-	0.00	
	全県	報告数	-	-	-	-	-	-	-	-	-	-	-	-
		定点当たり	-	-	-	-	-	-	-	-	-	-	-	-
	県域	報告数	-	-	-	-	-	-	-	-	-	-	-	-
		定点当たり	-	-	-	-	-	-	-	-	-	-	-	-
流行性耳下腺炎	全国	報告数	22	24	37	35	43	41	38	12	40	5	10	
		定点当たり	0.01	0.01	0.01	0.01	0.01	0.01	0.01	0.01	0.00	0.01	0.00	0.00
	全県	報告数	-	3	3	4	2	4	4	2	2	2	1	1
		定点当たり	-	0.01	0.01	0.02	0.01	0.02	0.02	0.01	0.01	0.01	0.00	0.00
	県域	報告数	-	2	2	1	1	1	2	2	-	-	-	1
		定点当たり	-	0.03	0.03	0.01	0.01	0.01	0.03	0.03	-	-	-	0.01

表2 報告数・定点当たり報告数、疾病・年齢階級別
(全県及び横浜市・川崎市・相模原市を除く県域) (その3)

2019年02週(01月07日～01月13日)

*表2は、各保健福祉事務所からの最新の報告をもとに作成しているため、国の還元データである表1および表3の数値と一致しないことがあります。

眼科定点		項目	合計	～5か月	～11か月	1歳	2	3	4	5	6	7	8
急性出血性結膜炎	全国	報告数	6	-	-	-	-	-	-	-	-	-	-
		定点当たり	0.01	-	-	-	-	-	-	-	-	-	-
	全県	報告数	-	-	-	-	-	-	-	-	-	-	-
		定点当たり	-	-	-	-	-	-	-	-	-	-	-
	県域	報告数	-	-	-	-	-	-	-	-	-	-	-
		定点当たり	-	-	-	-	-	-	-	-	-	-	-
流行性角結膜炎	全国	報告数	713	1	6	22	19	19	12	11	14	11	6
		定点当たり	1.03	0.00	0.01	0.03	0.03	0.03	0.02	0.02	0.02	0.02	0.01
	全県	報告数	89	-	-	2	3	1	3	1	1	2	-
		定点当たり	1.82	-	-	0.04	0.06	0.02	0.06	0.02	0.02	0.04	-
	県域	報告数	33	-	-	-	1	1	1	-	1	1	-
		定点当たり	1.94	-	-	-	0.06	-	0.06	-	0.06	0.06	-

基幹定点(週報)		項目	合計	0歳	1-4	5-9	10-14	15-19	20-24	25-29	30-34	35-39	40-44
細菌性髄膜炎	全国	報告数	15	1	-	1	-	-	-	-	1	-	1
		定点当たり	0.03	0.00	-	0.00	-	-	-	-	0.00	-	0.00
	全県	報告数	-	-	-	-	-	-	-	-	-	-	-
		定点当たり	-	-	-	-	-	-	-	-	-	-	-
	県域	報告数	-	-	-	-	-	-	-	-	-	-	-
		定点当たり	-	-	-	-	-	-	-	-	-	-	-
無菌性髄膜炎	全国	報告数	15	4	-	-	-	-	1	2	-	-	1
		定点当たり	0.03	0.01	-	-	-	-	0.00	0.00	-	-	0.00
	全県	報告数	-	-	-	-	-	-	-	-	-	-	-
		定点当たり	-	-	-	-	-	-	-	-	-	-	-
	県域	報告数	-	-	-	-	-	-	-	-	-	-	-
		定点当たり	-	-	-	-	-	-	-	-	-	-	-
マイコプラズマ肺炎	全国	報告数	138	-	27	46	23	4	2	4	1	1	2
		定点当たり	0.29	-	0.06	0.10	0.05	0.01	0.00	0.01	0.00	0.00	0.00
	全県	報告数	1	-	-	-	1	-	-	-	-	-	-
		定点当たり	0.10	-	-	-	0.10	-	-	-	-	-	-
	県域	報告数	1	-	-	-	1	-	-	-	-	-	-
		定点当たり	0.20	-	-	-	0.20	-	-	-	-	-	-
クラミジア肺炎(オウム病を除く)	全国	報告数	2	-	1	1	-	-	-	-	-	-	-
		定点当たり	0.00	-	0.00	0.00	-	-	-	-	-	-	-
	全県	報告数	-	-	-	-	-	-	-	-	-	-	-
		定点当たり	-	-	-	-	-	-	-	-	-	-	-
	県域	報告数	-	-	-	-	-	-	-	-	-	-	-
		定点当たり	-	-	-	-	-	-	-	-	-	-	-
感染性胃腸炎(ロタウイルス)	全国	報告数	28	3	16	7	1	-	-	-	-	-	-
		定点当たり	0.06	0.01	0.03	0.01	0.00	-	-	-	-	-	-
	全県	報告数	-	-	-	-	-	-	-	-	-	-	-
		定点当たり	-	-	-	-	-	-	-	-	-	-	-
	県域	報告数	-	-	-	-	-	-	-	-	-	-	-
		定点当たり	-	-	-	-	-	-	-	-	-	-	-

眼科定点		項目	9	10-14	15-19	20-29	30-39	40-49	50-59	60-69	70歳以上
急性出血性結膜炎	全国	報告数	-	-	-	1	1	1	2	1	-
		定点当たり	-	-	-	0.00	0.00	0.00	0.00	0.00	-
	全県	報告数	-	-	-	-	-	-	-	-	-
		定点当たり	-	-	-	-	-	-	-	-	-
	県域	報告数	-	-	-	-	-	-	-	-	-
		定点当たり	-	-	-	-	-	-	-	-	-
流行性角結膜炎	全国	報告数	7	41	21	63	136	117	57	96	54
		定点当たり	0.01	0.06	0.03	0.09	0.20	0.17	0.08	0.14	0.08
	全県	報告数	-	4	1	7	18	22	7	9	8
		定点当たり	-	0.08	0.02	0.14	0.37	0.45	0.14	0.18	0.16
	県域	報告数	-	-	1	5	6	8	3	3	3
		定点当たり	-	-	0.06	0.29	0.35	0.47	0.18	0.18	0.18

基幹定点(週報)		項目	45-49	50-54	55-59	60-64	65-69	70歳以上
細菌性髄膜炎	全国	報告数	-	-	2	-	-	9
		定点当たり	-	-	0.00	-	-	0.02
	全県	報告数	-	-	-	-	-	-
		定点当たり	-	-	-	-	-	-
	県域	報告数	-	-	-	-	-	-
		定点当たり	-	-	-	-	-	-
無菌性髄膜炎	全国	報告数	1	1	-	1	2	2
		定点当たり	0.00	0.00	-	0.00	0.00	0.00
	全県	報告数	-	-	-	-	-	-
		定点当たり	-	-	-	-	-	-
	県域	報告数	-	-	-	-	-	-
		定点当たり	-	-	-	-	-	-
マイコプラズマ肺炎	全国	報告数	5	-	-	5	2	16
		定点当たり	0.01	-	-	0.01	0.00	0.03
	全県	報告数	-	-	-	-	-	-
		定点当たり	-	-	-	-	-	-
	県域	報告数	-	-	-	-	-	-
		定点当たり	-	-	-	-	-	-
クラミジア肺炎(オウム病を除く)	全国	報告数	-	-	-	-	-	-
		定点当たり	-	-	-	-	-	-
	全県	報告数	-	-	-	-	-	-
		定点当たり	-	-	-	-	-	-
	県域	報告数	-	-	-	-	-	-
		定点当たり	-	-	-	-	-	-
感染性胃腸炎(ロタウイルス)	全国	報告数	-	-	-	-	-	1
		定点当たり	-	-	-	-	-	0.00
	全県	報告数	-	-	-	-	-	-
		定点当たり	-	-	-	-	-	-
	県域	報告数	-	-	-	-	-	-
		定点当たり	-	-	-	-	-	-

表3 5週前～今週の推移 (その1)
 (全県及び横浜市・川崎市・相模原市を除く県域)

2019年02週(01月07日～01月13日)

疾病名	項目		5週前	4週前	3週前	2週前	1週前	今週
			49週	50週	51週	52週	01週	02週
			(12月03日 ～12月09 日)	(12月10日 ～12月16 日)	(12月17日 ～12月23 日)	(12月24日 ～12月30 日)	(12月31日 ～01月06 日)	(01月07日 ～01月13 日)
インフルエンザ (高病原性鳥インフル ンザを除く)	全県	報告数	592	1,208	2,882	3,632	2,760	12,959
		定点当たり	1.72	3.53	8.40	11.21	9.02	36.50
	県域	報告数	113	238	745	1,116	1,017	4,131
		定点当たり	0.97	2.05	6.37	10.05	9.33	35.31
RSウイルス 感染症	全県	報告数	34	46	47	56	24	56
		定点当たり	0.16	0.21	0.22	0.28	0.13	0.25
	県域	報告数	13	14	20	24	8	22
		定点当たり	0.18	0.19	0.27	0.35	0.12	0.30
咽頭結膜熱	全県	報告数	111	139	119	64	34	52
		定点当たり	0.51	0.64	0.55	0.32	0.18	0.23
	県域	報告数	33	41	43	27	19	19
		定点当たり	0.45	0.56	0.59	0.40	0.28	0.26
A群溶血性レ ンサ球菌咽頭 炎	全県	報告数	638	526	642	359	99	388
		定点当たり	2.95	2.44	2.99	1.79	0.52	1.72
	県域	報告数	171	145	190	100	28	122
		定点当たり	2.34	1.99	2.60	1.47	0.41	1.67
感染性胃腸炎	全県	報告数	2,003	2,088	2,168	1,727	565	1,754
		定点当たり	9.27	9.67	10.08	8.59	2.96	7.76
	県域	報告数	564	632	649	497	187	544
		定点当たり	7.73	8.66	8.89	7.31	2.75	7.45
水痘	全県	報告数	204	207	242	143	105	165
		定点当たり	0.94	0.96	1.13	0.71	0.55	0.73
	県域	報告数	79	83	88	72	42	54
		定点当たり	1.08	1.14	1.21	1.06	0.62	0.74
手足口病	全県	報告数	137	148	110	56	20	19
		定点当たり	0.63	0.69	0.51	0.28	0.10	0.08
	県域	報告数	61	70	35	20	8	6
		定点当たり	0.84	0.96	0.48	0.29	0.12	0.08
伝染性紅斑	全県	報告数	425	314	361	219	116	302
		定点当たり	1.97	1.45	1.68	1.09	0.61	1.34
	県域	報告数	132	86	129	85	40	101
		定点当たり	1.81	1.18	1.77	1.25	0.59	1.38
突発性発しん	全県	報告数	112	93	77	54	27	88
		定点当たり	0.52	0.43	0.36	0.27	0.14	0.39
	県域	報告数	33	29	29	19	7	32
		定点当たり	0.45	0.40	0.40	0.28	0.10	0.44

表3 5週前～今週の推移 (その2)
 (全県及び横浜市・川崎市・相模原市を除く県域)

2019年02週(01月07日～01月13日)

疾病名	項目		5週前	4週前	3週前	2週前	1週前	今週
			49週	50週	51週	52週	01週	02週
			(12月03日 ～12月09 日)	(12月10日 ～12月16 日)	(12月17日 ～12月23 日)	(12月24日 ～12月30 日)	(12月31日 ～01月06 日)	(01月07日 ～01月13 日)
ヘルパンギーナ	全県	報告数	17	26	8	2	-	2
		定点当たり	0.08	0.12	0.04	0.01	-	0.01
	県域	報告数	10	15	4	2	-	1
		定点当たり	0.14	0.21	0.05	0.03	-	0.01
流行性耳下腺炎	全県	報告数	22	31	23	17	11	26
		定点当たり	0.10	0.14	0.11	0.08	0.06	0.12
	県域	報告数	11	10	13	8	3	12
		定点当たり	0.15	0.14	0.18	0.12	0.04	0.16
急性出血性結膜炎	全県	報告数	1	-	-	2	-	-
		定点当たり	0.02	-	-	0.04	-	-
	県域	報告数	-	-	-	-	-	-
		定点当たり	-	-	-	-	-	-
流行性角結膜炎	全県	報告数	105	103	113	85	41	89
		定点当たり	2.10	2.06	2.31	1.81	1.05	1.82
	県域	報告数	45	45	55	44	24	33
		定点当たり	2.65	2.65	3.24	2.75	1.60	1.94
細菌性髄膜炎	全県	報告数	-	-	-	-	-	1
		定点当たり	-	-	-	-	-	0.10
	県域	報告数	-	-	-	-	-	-
		定点当たり	-	-	-	-	-	-
無菌性髄膜炎	全県	報告数	-	-	3	-	-	1
		定点当たり	-	-	0.33	-	-	0.10
	県域	報告数	-	-	-	-	-	-
		定点当たり	-	-	-	-	-	-
マイコプラズマ肺炎	全県	報告数	3	2	3	1	-	1
		定点当たり	0.27	0.18	0.33	0.10	-	0.10
	県域	報告数	1	-	-	1	-	-
		定点当たり	0.20	-	-	0.20	-	-
クラミジア肺炎 (オウム病を除く)	全県	報告数	-	-	-	-	-	-
		定点当たり	-	-	-	-	-	-
	県域	報告数	-	-	-	-	-	-
		定点当たり	-	-	-	-	-	-
感染性胃腸炎 (ロタウイルス)	全県	報告数	-	-	-	-	-	-
		定点当たり	-	-	-	-	-	-
	県域	報告数	-	-	-	-	-	-
		定点当たり	-	-	-	-	-	-