



# 神奈川県感染症発生情報 (51週報)

(12月17日～12月23日)

<http://www.eiken.pref.kanagawa.jp/>



## 今週の注目感染症

～水痘(みずぼうそう)～ 今週、神奈川県では定点当たりの報告数が注意報レベルを超えています。水痘は、水痘帯状疱疹ウイルスの感染により、発熱、発疹の症状が出る病気です。発疹は紅斑(赤い皮疹)から水疱(みずぶくれ)を経て痂皮(かさぶた)になります。まれに、肺炎や脳炎を合併し、重症化することがあります。ウイルスは患者の咳やくしゃみ、水疱の液に含まれ、それを吸い込んだり、手に付けて目、鼻、口を触れたりすることで感染します。予防にはワクチン接種が有効で、1歳以上3歳未満の小児は定期予防接種の対象です。また、患者と接触後72時間以内に水痘ワクチンを接種すると発病を抑える可能性があると言われています

～インフルエンザ～ 全県の定点当たりの患者報告数は今週「8.40」となり、前週「3.53」より増加しています。

～風しん～ 神奈川県では今週も15件の報告があり、流行が続いています。

## 今週の全数把握対象疾患

(当該週の国による集計及び各保健福祉事務所からの報告をもとに期日を決めて集計しているため、集計数が前後することがあります。)

分類	対象疾患	内訳				神奈川県 (今週)	神奈川県 (2018年累計)
		県域	横浜市	川崎市	相模原市		
二類	結核	5	6	8	4	23	1,555
三類	細菌性赤痢	1				1	15
	腸管出血性大腸菌感染症	1				1	295
四類	A型肝炎			1		1	95
	デング熱		1	1		2	22
	レジオネラ症		2	1		3	109
	アメーバ赤痢		2	1		3	72
五類	カルバペネム耐性腸内細菌科細菌感染症	2		1	1	4	227
	急性脳炎			1		1	35
	劇症型溶血性レンサ球菌感染症			1	1	2	55
	侵襲性肺炎球菌感染症	1	1	3		5	218
	梅毒	1	1			2	347
	播種性クリプトコックス症			2		2	10
	百日咳	8	5	3	1	17	736
	風しん		8	6	1	15	389

## 全数把握対象疾患情報

- 結核23例：年齢群は10歳未満1例、20歳代1例、30歳代2例、40歳代4例、50歳代4例、60歳代5例、70歳代5例、90歳代1例、病型は肺結核11例、結核性胸膜炎1例、リンパ節結核1例、腎結核1例、無症状病原体保有者9例
- 細菌性赤痢1例：年齢群は50歳代、菌種は*S. sonnei* (D群)、推定感染経路は経口感染、推定感染地域はマレーシア
- 腸管出血性大腸菌感染症1例：年齢群は10歳未満、血清型・毒素型はO157 VT2、感染経路は不明、感染地域は都道府県不明
- A型肝炎1例：年齢群は60歳代、感染経路は不明、感染地域は都道府県不明、ワクチン接種歴は接種なし
- デング熱2例：年齢群は20歳代1例、40歳代1例、病型はデング熱2例、推定感染経路は蚊からの感染2例、推定感染地域はベトナム社会主義共和国1例、マレーシア1例
- レジオネラ症3例：年齢群は60歳代1例、70歳代1例、80歳代1例、病型は肺炎型2例、ポンティアック熱型1例、推定感染経路は水系感染1例、不明2例、推定感染地域は神奈川県3例
- アメーバ赤痢3例：年齢群は40歳代1例、50歳代1例、70歳代1例、病型は腸管アメーバ症3例、推定感染経路は性的接触1例、不明2例、推定感染地域は神奈川県1例、都道府県不明2例
- カルバペネム耐性腸内細菌科細菌感染症4例：年齢群は60歳代2例、70歳代2例、菌種は*Enterobacter aerogenes* 2例、*Enterobacter cloacae* 2例、推定感染経路は以前からの保菌2例、不明2例、推定感染地域は神奈川県2例、神奈川県及び熊本県1例、不明1例
- 急性脳炎1例：年齢群は10歳未満、原因はインフルエンザウイルスA、推定感染経路は飛沫・飛沫核感染、感染地域は都道府県不明
- 劇症型溶血性レンサ球菌感染症2例：年齢群は50歳代1例、80歳代1例、感染経路は不明2例、推定感染地域は神奈川県1例、都道府県不明1例
- 侵襲性肺炎球菌感染症5例：年齢群は60歳代1例、70歳代4例、推定感染経路は飛沫・飛沫核感染1例、不明4例、推定感染地域は神奈川県4例、都道府県不明1例、ワクチン接種歴は接種なし4例、不明1例
- 梅毒2例：年齢群は30歳代1例、40歳代1例、病型は早期顕性梅毒 期1例、無症状病原体保有者1例、推定感染経路は性的接触2例、推定感染地域は神奈川県2例
- 播種性クリプトコックス症2例：年齢群は70歳代1例、80歳代1例、推定感染原因は免疫不全1例、その他1例、推定感染地域は神奈川県2例
- 百日咳17例：年齢群は10歳未満9例、10歳代3例、20歳代1例、30歳代1例、40歳代2例、70歳代1例、推定感染原因は家族内感染3例、学校1例、不明13例、推定感染地域は神奈川県6例、都道府県不明11例、ワクチン接種歴は接種あり9例、接種なし2例、不明6例
- 風しん15例：男女別は男性11例、女性4例、年齢群は10歳代1例、20歳代6例、30歳代4例、40歳代3例、50歳代1例、推定感染経路は飛沫感染3例、不明12例、推定感染地域は神奈川県3例、神奈川県及び東京都1例、東京都1例、都道府県不明10例、ワクチン接種歴は接種あり1例、接種なし6例、不明8例

## 今週の定点把握対象疾患

- 水痘の定点当たりの報告数は、全県(1.13)で注意報レベル(1)を超えています。また、茅ヶ崎市(2.71)、鎌倉保健福祉事務所三崎センター管内(2.00)で警報レベル(2)を超えています。
- 伝染性紅斑の定点当たりの報告数は、厚木保健福祉事務所管内(4.90)、鎌倉保健福祉事務所三崎センター管内(3.00)、藤沢市(2.00)で警報レベル(2)を超えています。また、全県(1.68)でやや高くなっています。
- 流行性角結膜炎の定点当たりの報告数は、厚木保健福祉事務所管内(10.33)で警報レベル(8)を超えています。
- 咽頭結膜熱の定点当たりの報告数は、鎌倉保健福祉事務所三崎センター管内(4.50)で警報レベル(3)を超えています。
- インフルエンザの定点当たりの報告数は、全県(8.40)で前週(3.53)より増加しています。また、厚木保健福祉事務所管内(11.88)、横浜市(11.47)、茅ヶ崎市(10.27)で注意報レベル(10)を超えています。

## 神奈川県感染症情報センター

神奈川県衛生研究所 企画情報部 衛生情報課

TEL:0467-83-4400(代表)

FAX:0467-89-5211(企画情報部)

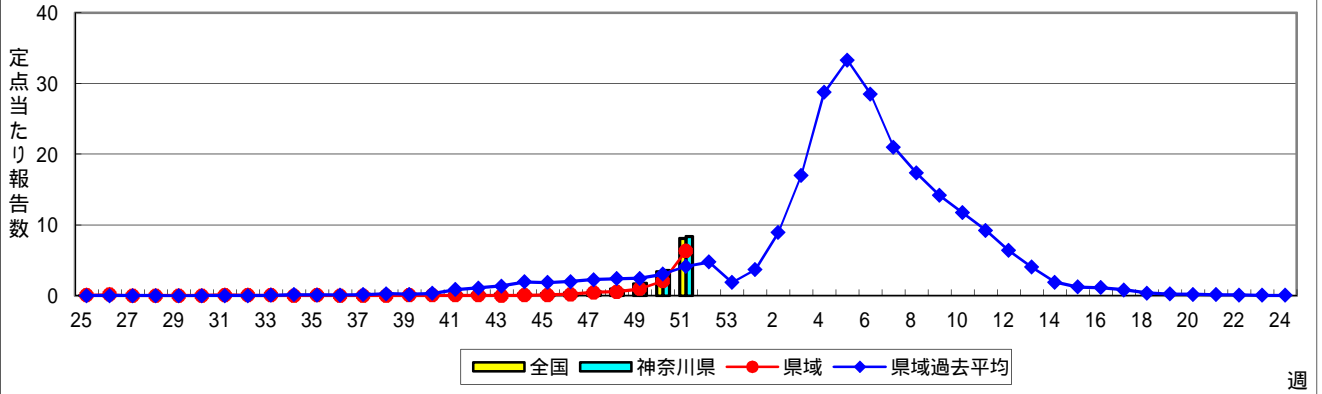
感染症発生動向調査事業は「感染症の予防及び感染症の患者に対する医療に関する法律」によって行われています。

\* 県域とは、神奈川県内の市町村のうち横浜市、川崎市、相模原市を除いた地域です

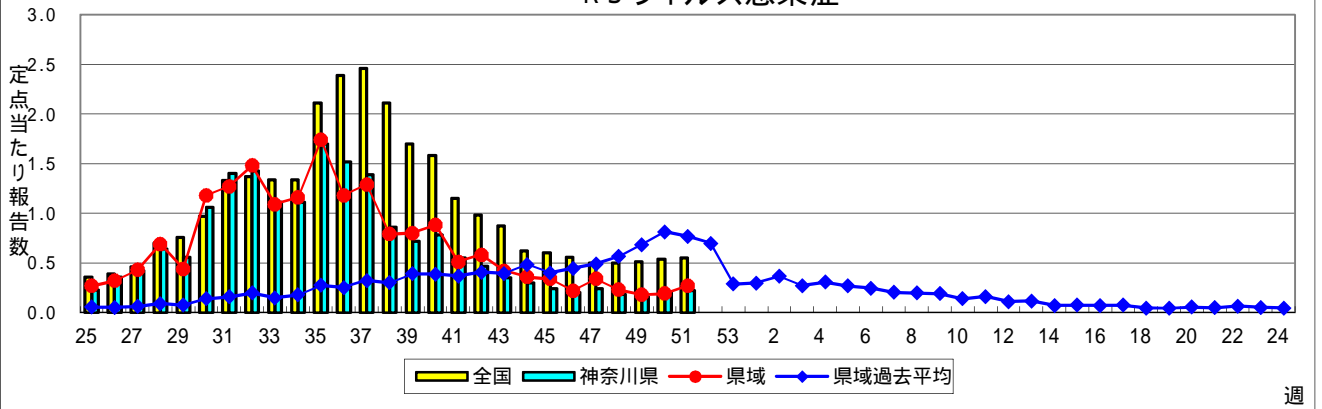
# 感染症発生動向調査:週報対象疾患の時系列グラフ

疾患名の括弧書きは、一般名称であり、正式名称ではありません。  
 神奈川県&県域(横浜市・川崎市・相模原市を除く)のデータです。

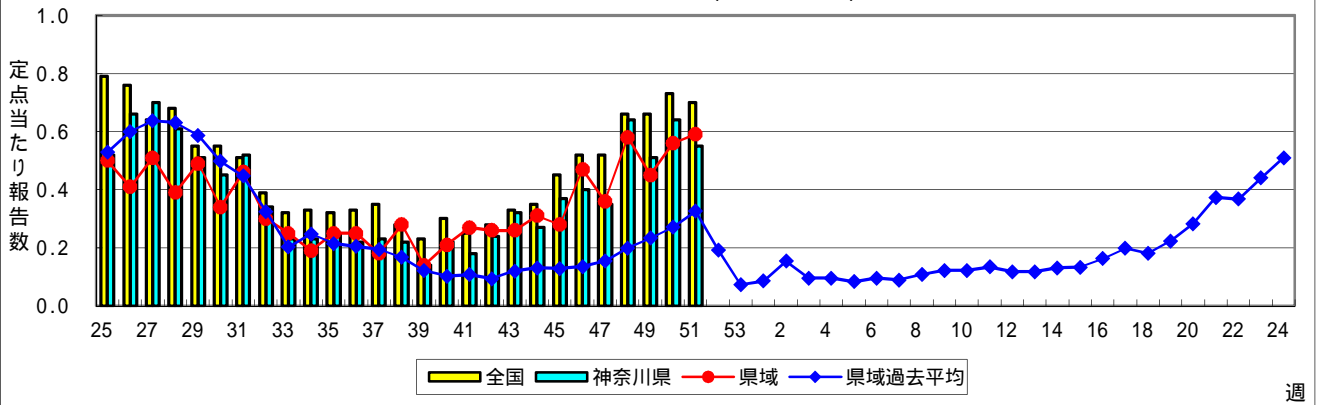
## インフルエンザ(高病原性鳥インフルエンザを除く)



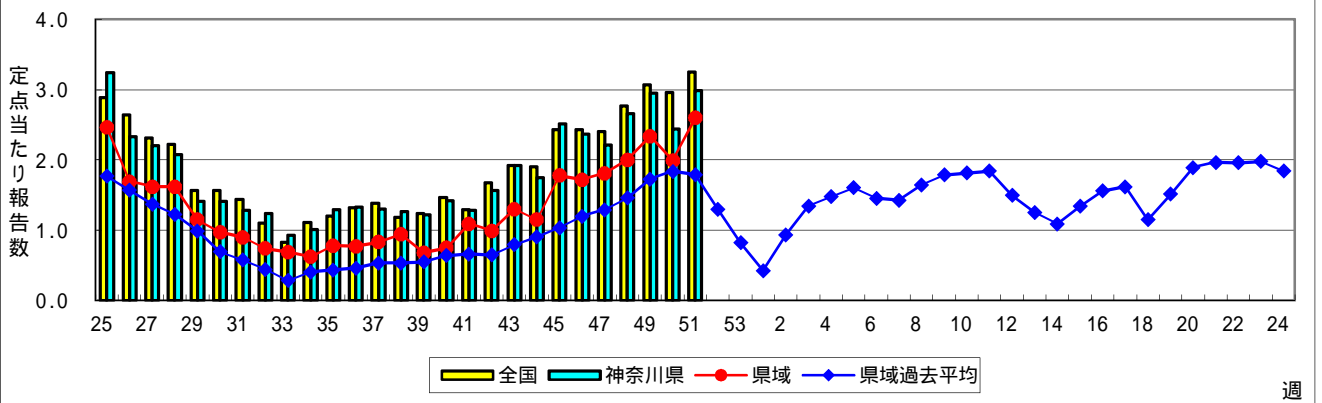
## RSウイルス感染症



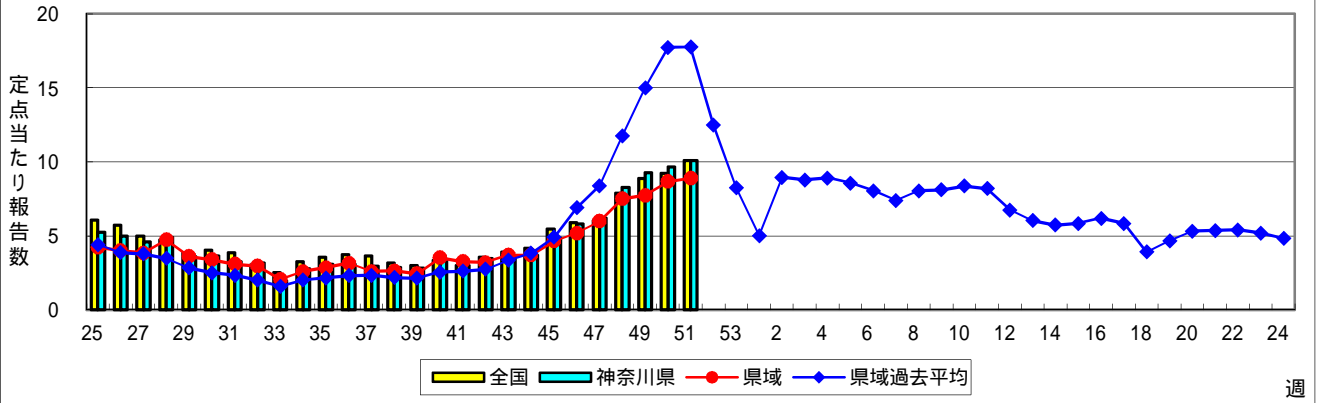
## 咽頭結膜熱(プール熱)



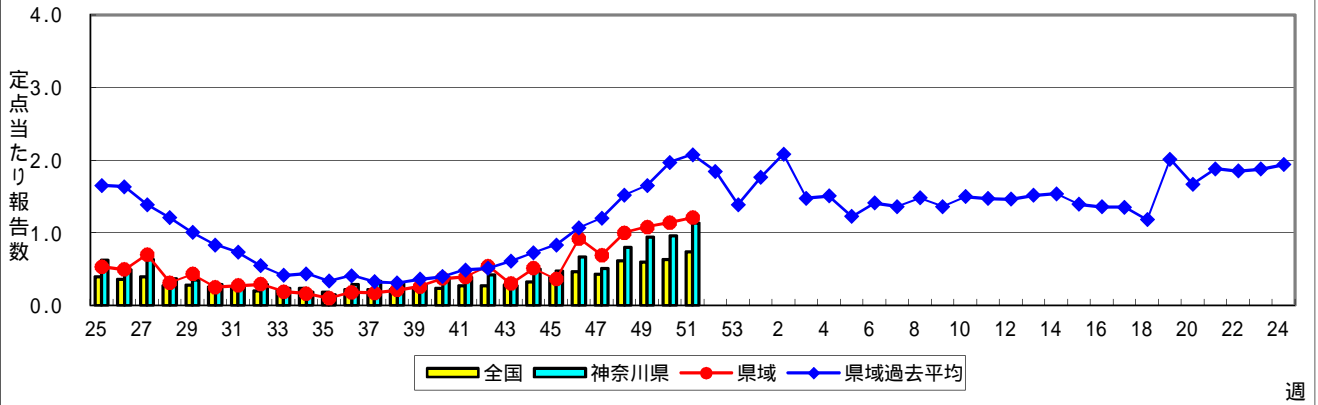
## A群溶血性レンサ球菌咽頭炎



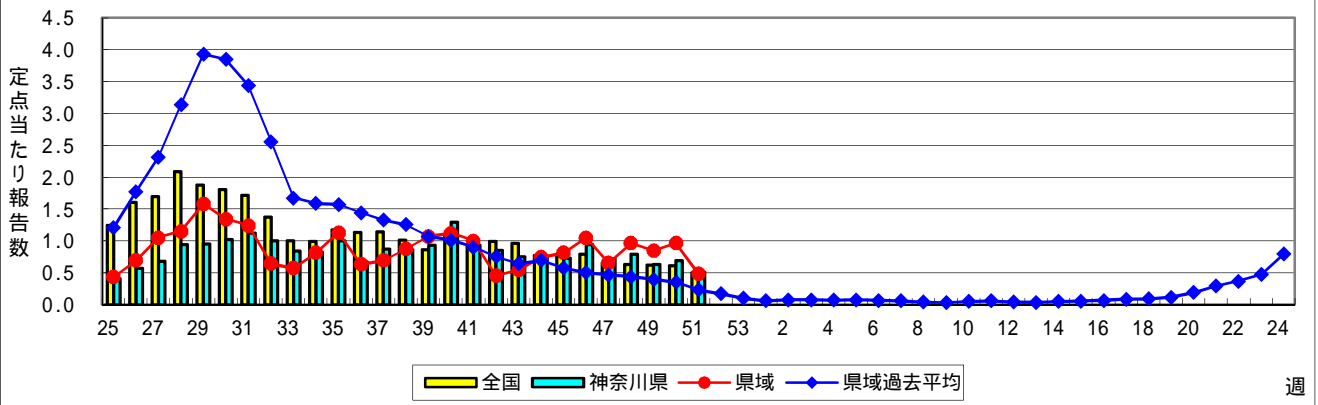
### 感染性胃腸炎



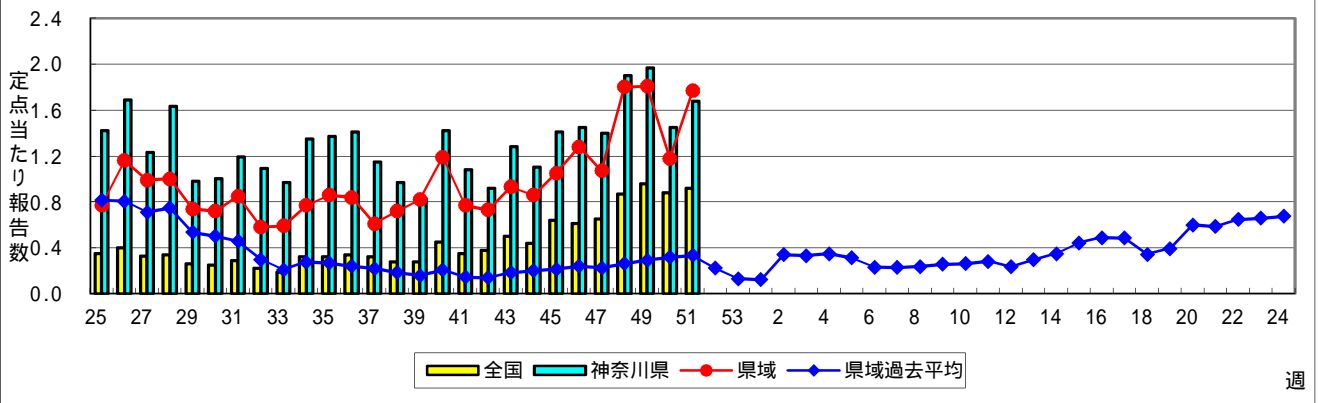
### 水痘(水ぼうそう)



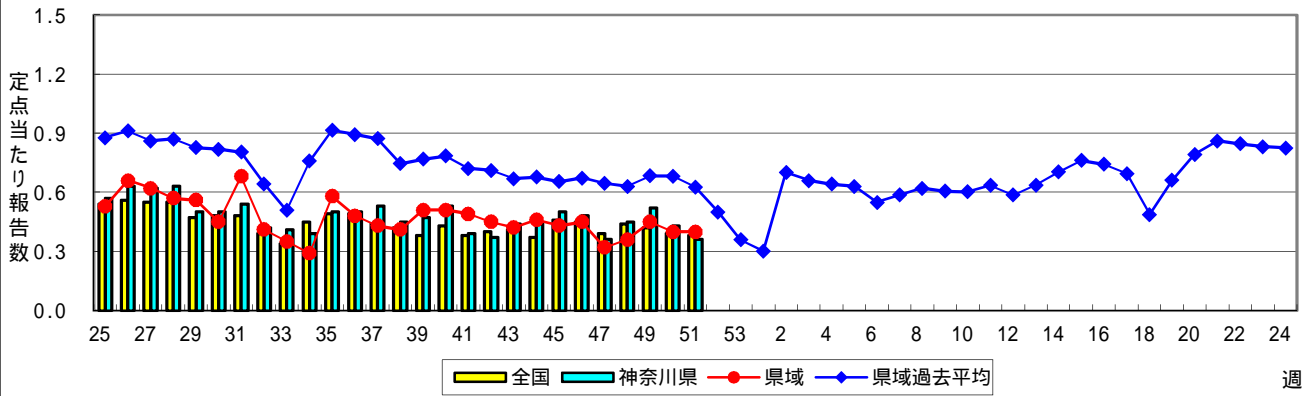
### 手足口病



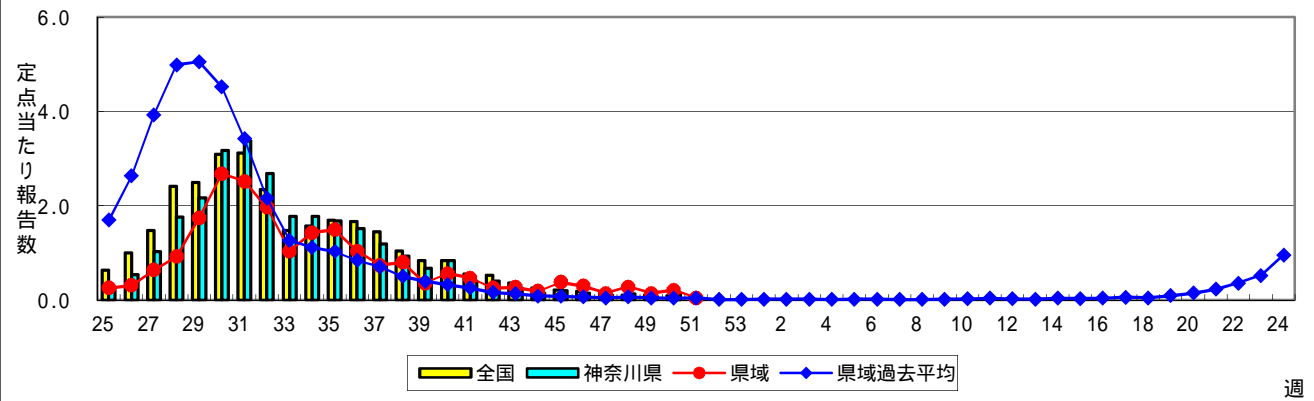
### 伝染性紅斑(リンゴ病)



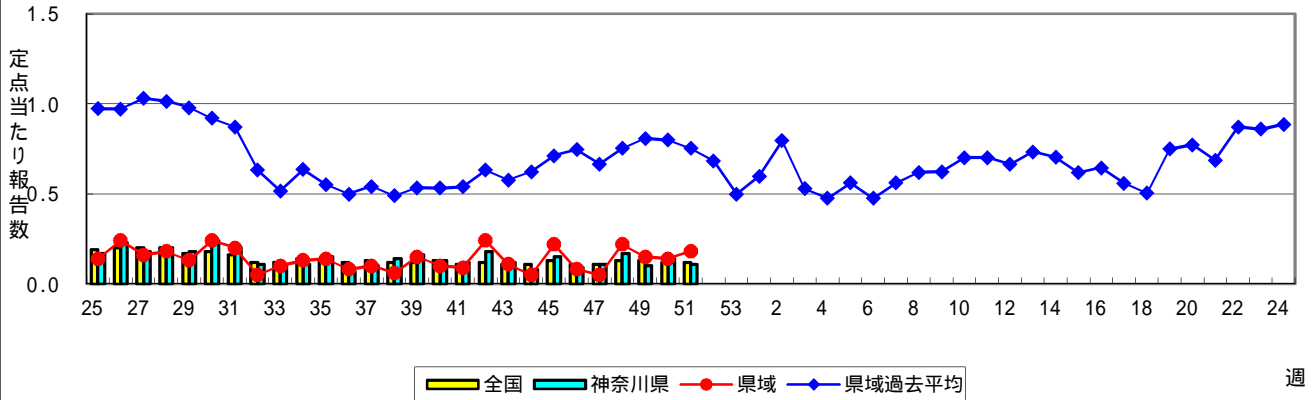
### 突発性発しん



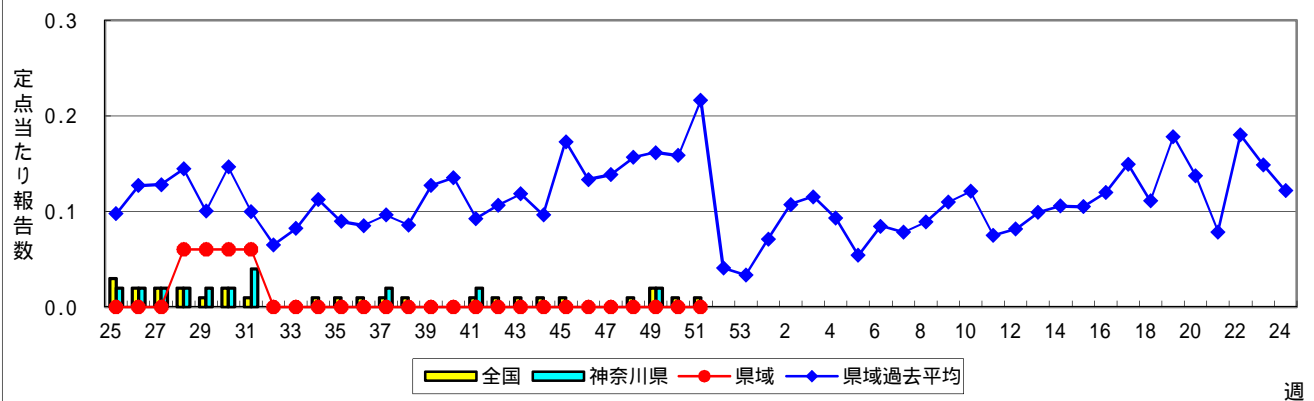
### ヘルパンギーナ



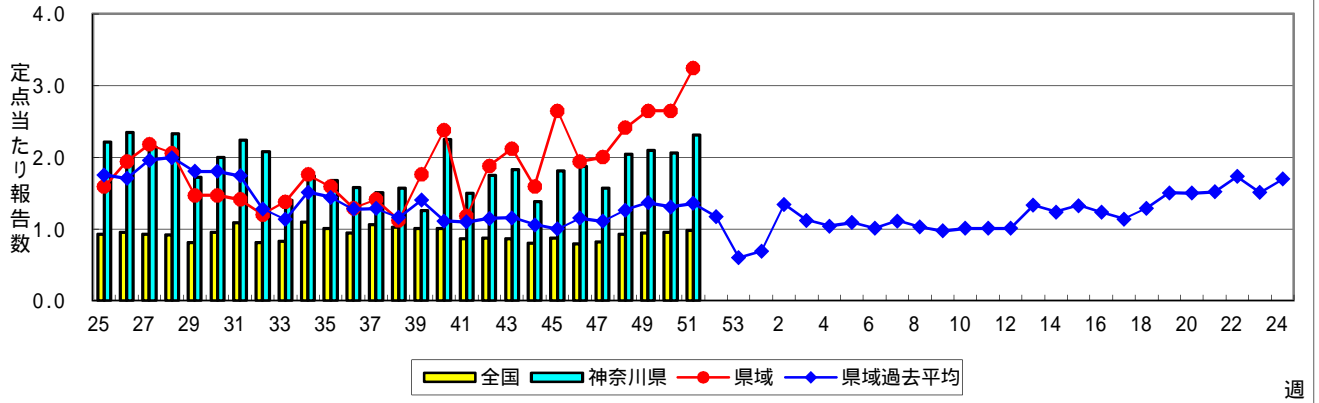
### 流行性耳下腺炎(おたふくかぜ)



### 急性出血性結膜炎

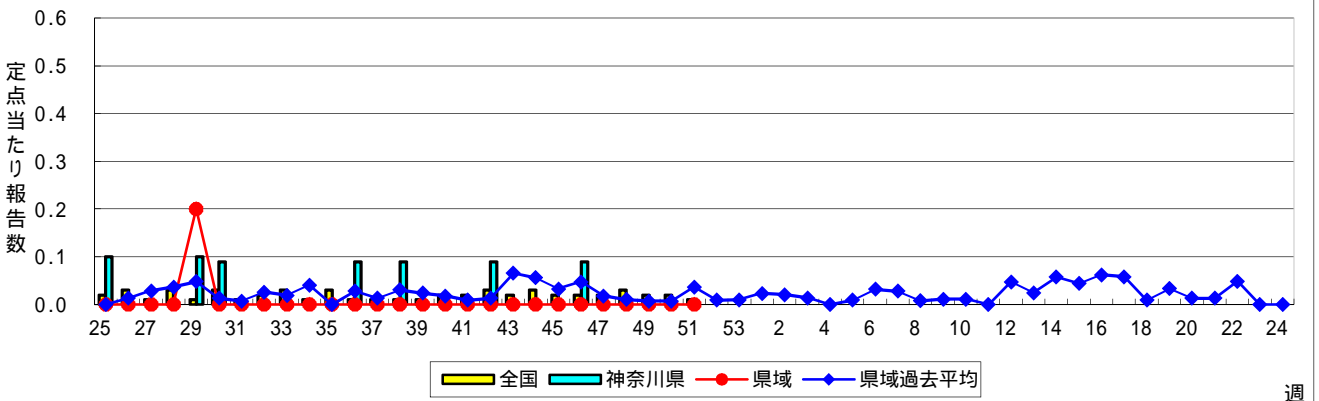


### 流行性角結膜炎



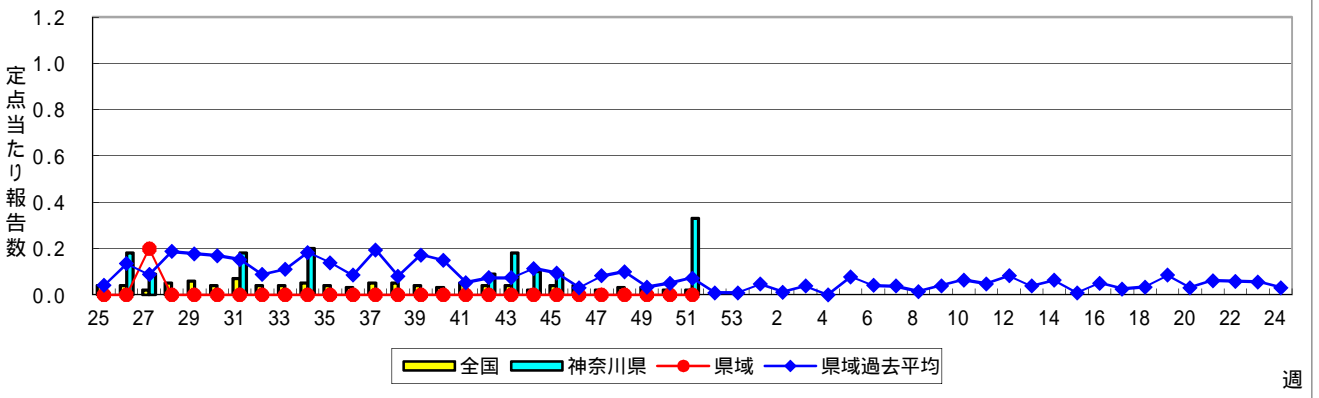
週

### 細菌性髄膜炎



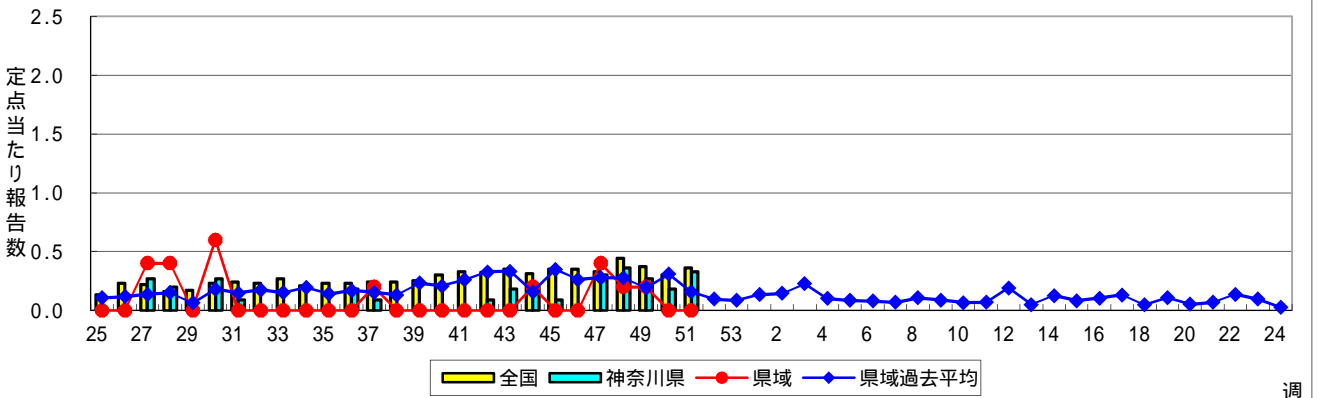
週

### 無菌性髄膜炎



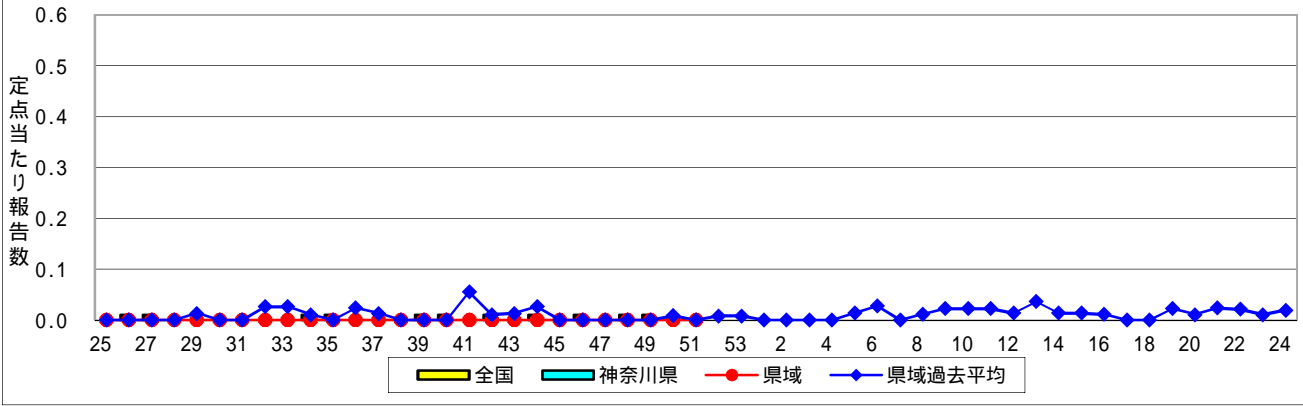
週

### マイコプラズマ肺炎

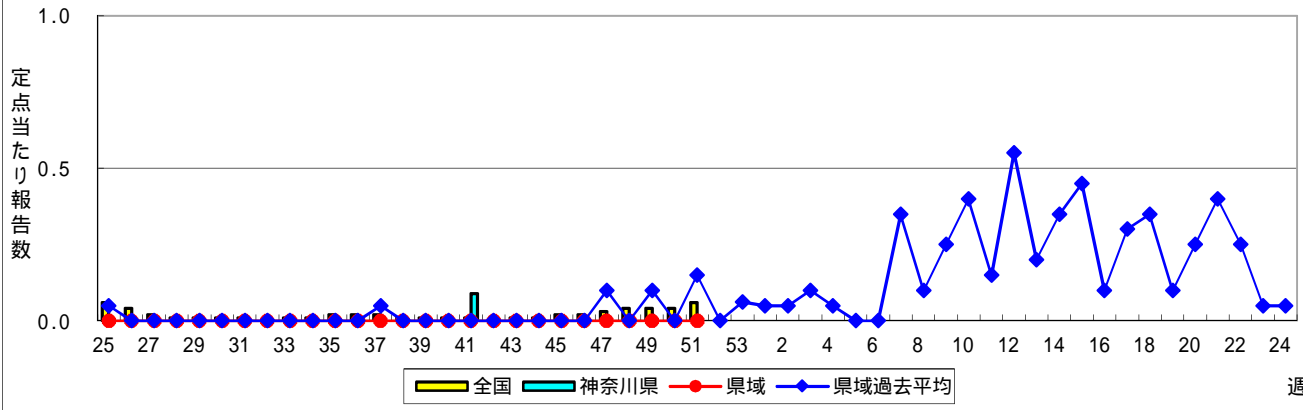


週

### クラミジア肺炎(オウム病を除く)



### 感染性胃腸炎(ロタウイルス)



**表1 報告数・定点当たり報告数 疾病、政令市・保健所別 (その1)**

2018年51週(12月17日~12月23日)

神奈川県	インフルエンザ (高病原性鳥インフルエンザを除く)		RSウイルス感染症		咽頭結膜熱		A群溶血性レンサ球菌咽頭炎		感染性胃腸炎	
	報告数	定点当たり	報告数	定点当たり	報告数	定点当たり	報告数	定点当たり	報告数	定点当たり
全県	2,882	8.40	47	0.22	119	0.55	642	2.99	2,168	10.08
横浜市	1,640	11.47	18	0.20	55	0.60	259	2.85	846	9.30
川崎市	372	6.10	8	0.22	20	0.54	163	4.41	516	13.95
相模原市	125	5.68	1	0.07	1	0.07	30	2.14	157	11.21
県域 (横浜市、川崎市、相模原市を除く)	745	6.37	20	0.27	43	0.59	190	2.60	649	8.89
横須賀市	33	2.36	-	-	3	0.33	15	1.67	93	10.33
藤沢市	41	2.56	1	0.10	1	0.10	22	2.20	67	6.70
茅ヶ崎市	113	10.27	-	-	7	1.00	6	0.86	83	11.86
平塚	69	6.27	2	0.29	-	-	24	3.43	53	7.57
平塚 秦野センター	66	6.60	3	0.50	-	-	19	3.17	59	9.83
鎌倉	89	8.90	2	0.33	3	0.50	12	2.00	39	6.50
鎌倉 三崎センター	1	0.33	-	-	9	4.50	2	1.00	9	4.50
小田原	81	8.10	-	-	-	-	18	3.00	49	8.17
小田原 足柄上センター	3	0.60	-	-	-	-	1	0.33	2	0.67
厚木	190	11.88	11	1.10	20	2.00	53	5.30	147	14.70
厚木 大和センター	59	5.36	1	0.14	-	-	18	2.57	48	6.86

神奈川県	水痘		手足口病		伝染性紅斑		突発性発しん	
	報告数	定点当たり	報告数	定点当たり	報告数	定点当たり	報告数	定点当たり
全県	242	1.13	110	0.51	361	1.68	77	0.36
横浜市	117	1.29	49	0.54	146	1.60	29	0.32
川崎市	23	0.62	20	0.54	58	1.57	14	0.38
相模原市	14	1.00	6	0.43	28	2.00	5	0.36
県域 (横浜市、川崎市、相模原市を除く)	88	1.21	35	0.48	129	1.77	29	0.40
横須賀市	12	1.33	1	0.11	7	0.78	3	0.33
藤沢市	7	0.70	6	0.60	20	2.00	2	0.20
茅ヶ崎市	19	2.71	3	0.43	13	1.86	5	0.71
平塚	6	0.86	9	1.29	11	1.57	1	0.14
平塚 秦野センター	7	1.17	4	0.67	5	0.83	4	0.67
鎌倉	6	1.00	5	0.83	11	1.83	1	0.17
鎌倉 三崎センター	4	2.00	-	-	6	3.00	-	-
小田原	7	1.17	1	0.17	2	0.33	4	0.67
小田原 足柄上センター	-	-	-	-	-	-	-	-
厚木	17	1.70	3	0.30	49	4.90	8	0.80
厚木 大和センター	3	0.43	3	0.43	5	0.71	1	0.14

神奈川県	ヘルパンギーナ		流行性耳下腺炎		急性出血性結膜炎		流行性角結膜炎		細菌性髄膜炎	
	報告数	定点当たり	報告数	定点当たり	報告数	定点当たり	報告数	定点当たり	報告数	定点当たり
全県	8	0.04	23	0.11	-	-	113	2.31	-	-
横浜市	2	0.02	9	0.10	-	-	36	1.80	-	-
川崎市	2	0.05	1	0.03	-	-	18	2.00	-	-
相模原市	-	-	-	-	-	-	4	1.33	-	-
県域 (横浜市、川崎市、相模原市を除く)	4	0.05	13	0.18	-	-	55	3.24	-	-
横須賀市	1	0.11	3	0.33	-	-	10	5.00	-	-
藤沢市	-	-	-	-	-	-	1	0.33	-	-
茅ヶ崎市	-	-	2	0.29	-	-	1	0.50	...	...
平塚	-	-	1	0.14	-	-	4	2.00	-	-
平塚 秦野センター	-	-	1	0.17	-	-	-	-	...	...
鎌倉	-	-	-	-	-	-	-	-	...	...
鎌倉 三崎センター	-	-	5	2.50	...	...	...	...	...	...
小田原	-	-	-	-	-	-	1	1.00	...	...
小田原 足柄上センター	-	-	-	-	...	...	...	...	-	-
厚木	3	0.30	1	0.10	-	-	31	10.33	-	-
厚木 大和センター	-	-	-	-	-	-	7	3.50	...	...





表2 報告数・定点当たり報告数、疾病・年齢階級別  
(全県及び横浜市・川崎市・相模原市を除く県域) (その1)

2018年51週(12月17日～12月23日)

\*表2は、各保健福祉事務所からの最新の報告をもとに作成しているため、国の還元データである表1および表3の数値と一致しないことがあります。

インフルエンザ定点	項目	合計	～5か月	～11か月	1歳	2	3	4	5	6	7	8	
インフルエンザ (高病原性鳥インフルエンザを除く)	全国	報告数	39,589	114	320	1,024	1,200	1,599	2,011	2,253	2,558	3,244	3,025
		定点当たり	8.05	0.02	0.07	0.21	0.24	0.33	0.41	0.46	0.52	0.66	0.62
	全県	報告数	2,882	3	18	55	74	81	120	173	204	281	223
		定点当たり	8.40	0.01	0.05	0.16	0.22	0.24	0.35	0.50	0.59	0.82	0.65
	県域	報告数	745	-	3	14	20	21	28	49	47	64	72
		定点当たり	6.37	-	0.03	0.12	0.17	0.18	0.24	0.42	0.40	0.55	0.62

小児科定点	項目	合計	～5か月	～11か月	1歳	2	3	4	5	6	7	8	
RSウイルス 感染症	全国	報告数	1,715	272	321	550	289	150	60	30	17	6	6
		定点当たり	0.55	0.09	0.10	0.18	0.09	0.05	0.02	0.01	0.01	0.00	0.00
	全県	報告数	47	3	11	17	13	2	-	1	-	-	-
		定点当たり	0.22	0.01	0.05	0.08	0.06	0.01	-	0.00	-	-	-
	県域	報告数	20	2	6	8	3	1	-	-	-	-	-
		定点当たり	0.27	0.03	0.08	0.11	0.04	0.01	-	-	-	-	-
咽頭結膜熱	全国	報告数	2,198	14	131	514	342	312	296	225	141	68	44
		定点当たり	0.70	0.00	0.04	0.16	0.11	0.10	0.09	0.07	0.04	0.02	0.01
	全県	報告数	119	1	3	16	11	21	23	19	11	4	3
		定点当たり	0.55	0.00	0.01	0.07	0.05	0.10	0.11	0.09	0.05	0.02	0.01
	県域	報告数	43	-	1	5	3	8	9	6	6	2	1
		定点当たり	0.59	-	0.01	0.07	0.04	0.11	0.12	0.08	0.08	0.03	0.01
A群溶血性レンサ球菌咽頭炎	全国	報告数	10,186	7	43	284	555	926	1,294	1,438	1,333	1,119	889
		定点当たり	3.25	0.00	0.01	0.09	0.18	0.30	0.41	0.46	0.42	0.36	0.28
	全県	報告数	642	-	2	9	30	50	87	85	85	86	67
		定点当たり	2.99	-	0.01	0.04	0.14	0.23	0.40	0.40	0.40	0.40	0.31
	県域	報告数	190	-	1	1	11	13	28	28	26	27	15
		定点当たり	2.60	-	0.01	0.01	0.15	0.18	0.38	0.38	0.36	0.37	0.21
感染性胃腸炎	全国	報告数	31,686	247	1,728	5,019	3,838	3,440	3,205	2,883	2,143	1,534	1,270
		定点当たり	10.10	0.08	0.55	1.60	1.22	1.10	1.02	0.92	0.68	0.49	0.40
	全県	報告数	2,168	12	114	312	265	221	206	200	146	111	99
		定点当たり	10.08	0.06	0.53	1.45	1.23	1.03	0.96	0.93	0.68	0.52	0.46
	県域	報告数	649	3	30	79	75	64	58	74	52	39	34
		定点当たり	8.89	0.04	0.41	1.08	1.03	0.88	0.79	1.01	0.71	0.53	0.47
水痘	全国	報告数	2,310	15	51	97	85	147	217	304	265	347	292
		定点当たり	0.74	0.00	0.02	0.03	0.03	0.05	0.07	0.10	0.08	0.11	0.09
	全県	報告数	242	-	6	10	14	13	22	30	18	41	40
		定点当たり	1.13	-	0.03	0.05	0.07	0.06	0.10	0.14	0.08	0.19	0.19
	県域	報告数	88	-	-	3	2	2	10	8	9	14	19
		定点当たり	1.21	-	-	0.04	0.03	0.03	0.14	0.11	0.12	0.19	0.26

インフルエンザ定点	項目	9	10-14	15-19	20-29	30-39	40-49	50-59	60-69	70-79	80歳以上	
インフルエンザ (高病原性鳥インフルエンザを除く)	全国	報告数	2,521	7,977	1,656	1,748	2,372	2,588	1,412	939	572	456
		定点当たり	0.51	1.62	0.34	0.36	0.48	0.53	0.29	0.19	0.12	0.09
	全県	報告数	209	674	111	101	152	217	100	42	31	13
		定点当たり	0.61	1.97	0.32	0.29	0.44	0.63	0.29	0.12	0.09	0.04
	県域	報告数	49	170	35	24	40	54	33	9	10	3
		定点当たり	0.42	1.45	0.30	0.21	0.34	0.46	0.28	0.08	0.09	0.03

小児科定点	項目	9	10-14	15-19	20歳以上	
RSウイルス 感染症	全国	報告数	1	8	-	5
		定点当たり	0.00	0.00	-	0.00
	全県	報告数	-	-	-	-
		定点当たり	-	-	-	-
	県域	報告数	-	-	-	-
		定点当たり	-	-	-	-
咽頭結膜熱	全国	報告数	25	44	4	38
		定点当たり	0.01	0.01	0.00	0.01
	全県	報告数	3	-	-	4
		定点当たり	0.01	-	-	0.02
	県域	報告数	1	-	-	1
		定点当たり	0.01	-	-	0.01
A群溶血性レンサ球菌咽頭炎	全国	報告数	696	1,173	83	346
		定点当たり	0.22	0.37	0.03	0.11
	全県	報告数	52	68	4	17
		定点当たり	0.24	0.32	0.02	0.08
	県域	報告数	12	19	2	7
		定点当たり	0.16	0.26	0.03	0.10
感染性胃腸炎	全国	報告数	980	2,316	437	2,646
		定点当たり	0.31	0.74	0.14	0.84
	全県	報告数	83	158	25	216
		定点当たり	0.39	0.73	0.12	1.00
	県域	報告数	17	61	5	58
		定点当たり	0.23	0.84	0.07	0.79
水痘	全国	報告数	189	266	16	19
		定点当たり	0.06	0.08	0.01	0.01
	全県	報告数	16	30	1	1
		定点当たり	0.07	0.14	0.00	0.00
	県域	報告数	7	13	1	-
		定点当たり	0.10	0.18	0.01	-

表2 報告数・定点当たり報告数、疾病・年齢階級別  
(全県及び横浜市・川崎市・相模原市を除く県域) (その2)

2018年51週(12月17日～12月23日)

\*表2は、各保健福祉事務所からの最新の報告をもとに作成しているため、国の還元データである表1および表3の数値と一致しないことがあります

小児科定点		項目	合計	～5か月	～11か月	1歳
手足口病	全国	報告数	1,561	8	97	434
		定点当たり	0.50	0.00	0.03	0.14
	全県	報告数	110	1	12	27
		定点当たり	0.51	0.00	0.06	0.13
	県域	報告数	35	1	3	7
		定点当たり	0.48	0.01	0.04	0.10
伝染性紅斑	全国	報告数	2,886	2	15	104
		定点当たり	0.92	0.00	0.00	0.03
	全県	報告数	361	-	3	12
		定点当たり	1.68	-	0.01	0.06
	県域	報告数	129	-	-	2
		定点当たり	1.77	-	-	0.03
突発性発しん	全国	報告数	1,178	16	378	642
		定点当たり	0.38	0.01	0.12	0.20
	全県	報告数	77	-	19	50
		定点当たり	0.36	-	0.09	0.23
	県域	報告数	29	-	6	22
		定点当たり	0.40	-	0.08	0.30
ヘルパンギーナ	全国	報告数	198	4	14	52
		定点当たり	0.06	0.00	0.00	0.02
	全県	報告数	8	-	1	2
		定点当たり	0.04	-	0.00	0.01
	県域	報告数	4	-	-	1
		定点当たり	0.05	-	-	0.01
流行性耳下腺炎	全国	報告数	362	-	1	13
		定点当たり	0.12	-	0.00	0.00
	全県	報告数	23	-	-	-
		定点当たり	0.11	-	-	-
	県域	報告数	13	-	-	-
		定点当たり	0.18	-	-	-

小児科定点		項目	2	3	4	5	6	7	8	9	10-14	15-19	20歳以上
手足口病	全国	報告数	333	229	148	108	78	38	36	15	25	2	10
		定点当たり	0.11	0.07	0.05	0.03	0.02	0.01	0.01	0.00	0.01	0.00	0.00
	全県	報告数	11	22	11	6	7	6	3	2	1	1	-
		定点当たり	0.05	0.10	0.05	0.03	0.03	0.03	0.01	0.01	0.00	0.00	-
	県域	報告数	4	7	3	3	3	3	-	-	1	-	-
		定点当たり	0.05	0.10	0.04	0.04	0.04	0.04	-	-	0.01	-	-
伝染性紅斑	全国	報告数	160	281	450	511	499	285	222	150	185	3	19
		定点当たり	0.05	0.09	0.14	0.16	0.16	0.09	0.07	0.05	0.06	0.00	0.01
	全県	報告数	22	31	58	61	60	45	28	19	22	-	-
		定点当たり	0.10	0.14	0.27	0.28	0.28	0.21	0.13	0.01	0.00	0.00	-
	県域	報告数	11	16	23	18	12	20	8	11	8	-	-
		定点当たり	0.15	0.22	0.32	0.25	0.16	0.27	0.11	0.15	0.11	-	-
突発性発しん	全国	報告数	94	26	13	3	2	1	-	2	-	1	-
		定点当たり	0.03	0.01	0.00	0.00	0.00	0.00	-	0.00	-	0.00	-
	全県	報告数	6	-	1	-	1	-	-	-	-	-	-
		定点当たり	0.03	-	0.00	-	0.00	-	-	-	-	-	-
	県域	報告数	1	-	-	-	-	-	-	-	-	-	-
		定点当たり	0.01	-	-	-	-	-	-	-	-	-	-
ヘルパンギーナ	全国	報告数	34	23	20	14	13	5	2	4	5	-	8
		定点当たり	0.01	0.01	0.01	0.00	0.00	0.00	0.00	0.00	0.00	0.00	-
	全県	報告数	-	-	1	1	2	-	-	1	-	-	-
		定点当たり	-	-	0.00	0.00	0.01	-	-	0.00	-	-	-
	県域	報告数	-	-	-	1	1	-	-	1	-	-	-
		定点当たり	-	-	-	0.01	0.01	-	-	0.01	-	-	-
流行性耳下腺炎	全国	報告数	18	35	61	51	52	30	29	25	41	1	5
		定点当たり	0.01	0.01	0.02	0.02	0.02	0.01	0.01	0.01	0.01	0.01	0.00
	全県	報告数	2	2	1	5	4	2	2	2	3	-	-
		定点当たり	0.01	0.01	0.00	0.02	0.02	0.01	0.01	0.01	0.01	-	-
	県域	報告数	-	2	-	5	3	-	1	-	2	-	-
		定点当たり	-	0.03	-	0.07	0.04	-	0.01	-	0.03	-	-

表2 報告数・定点当たり報告数、疾病・年齢階級別  
(全県及び横浜市・川崎市・相模原市を除く県域) (その3)

2018年51週(12月17日～12月23日)

\*表2は、各保健福祉事務所からの最新の報告をもとに作成しているため、国の還元データである表1および表3の数値と一致しないことがあります。

眼科定点		項目	合計	～5か月	～11か月	1歳	2	3	4	5	6	7	8
急性出血性結膜炎	全国	報告数	9	1	-	-	-	-	1	-	1	-	-
		定点当たり	0.01	0.00	-	-	-	-	0.00	-	0.00	-	-
	全県	報告数	-	-	-	-	-	-	-	-	-	-	-
		定点当たり	-	-	-	-	-	-	-	-	-	-	-
	県域	報告数	-	-	-	-	-	-	-	-	-	-	-
		定点当たり	-	-	-	-	-	-	-	-	-	-	-
流行性角結膜炎	全国	報告数	671	7	8	26	33	29	32	23	19	13	14
		定点当たり	0.98	0.01	0.01	0.04	0.05	0.04	0.05	0.03	0.03	0.02	0.02
	全県	報告数	113	1	-	3	6	5	4	3	2	3	3
		定点当たり	2.31	0.02	-	0.06	0.12	0.10	0.08	0.06	0.04	0.06	0.06
	県域	報告数	55	1	-	2	3	1	2	2	1	1	1
		定点当たり	3.24	0.06	-	0.12	0.18	0.06	0.12	0.12	0.06	0.06	0.06

基幹定点(週報)		項目	合計	0歳	1-4	5-9	10-14	15-19	20-24	25-29	30-34	35-39	40-44	
細菌性髄膜炎	全国	報告数	7	2	-	-	-	-	-	-	-	-	1	
		定点当たり	0.01	0.00	-	-	-	-	-	-	-	-	-	0.00
	全県	報告数	-	-	-	-	-	-	-	-	-	-	-	-
		定点当たり	-	-	-	-	-	-	-	-	-	-	-	-
	県域	報告数	-	-	-	-	-	-	-	-	-	-	-	-
		定点当たり	-	-	-	-	-	-	-	-	-	-	-	-
無菌性髄膜炎	全国	報告数	10	3	-	-	-	-	2	1	2	-	-	
		定点当たり	0.02	0.01	-	-	-	-	0.00	0.00	0.00	-	-	
	全県	報告数	-	-	-	-	-	-	-	-	-	-	-	
		定点当たり	-	-	-	-	-	-	-	-	-	-	-	
	県域	報告数	-	-	-	-	-	-	-	-	-	-	-	
		定点当たり	-	-	-	-	-	-	-	-	-	-	-	
マイコプラズマ肺炎	全国	報告数	173	1	32	59	30	11	2	1	1	6	3	
		定点当たり	0.36	0.00	0.07	0.12	0.06	0.02	0.00	0.00	0.00	0.00	0.01	0.01
	全県	報告数	-	-	-	-	-	-	-	-	-	-	-	-
		定点当たり	-	-	-	-	-	-	-	-	-	-	-	-
	県域	報告数	-	-	-	-	-	-	-	-	-	-	-	-
		定点当たり	-	-	-	-	-	-	-	-	-	-	-	-
クラミジア肺炎(オウム病を除く)	全国	報告数	1	-	-	-	-	-	-	-	-	-	-	
		定点当たり	0.00	-	-	-	-	-	-	-	-	-	-	-
	全県	報告数	-	-	-	-	-	-	-	-	-	-	-	
		定点当たり	-	-	-	-	-	-	-	-	-	-	-	
	県域	報告数	-	-	-	-	-	-	-	-	-	-	-	
		定点当たり	-	-	-	-	-	-	-	-	-	-	-	
感染性胃腸炎(ロタウイルス)	全国	報告数	30	1	21	4	-	-	2	-	-	-	-	
		定点当たり	0.06	0.00	0.04	0.01	-	-	0.00	-	-	-	-	
	全県	報告数	-	-	-	-	-	-	-	-	-	-	-	
		定点当たり	-	-	-	-	-	-	-	-	-	-	-	
	県域	報告数	-	-	-	-	-	-	-	-	-	-	-	
		定点当たり	-	-	-	-	-	-	-	-	-	-	-	

眼科定点		項目	9	10-14	15-19	20-29	30-39	40-49	50-59	60-69	70歳以上
急性出血性結膜炎	全国	報告数	-	1	-	-	2	-	1	2	-
		定点当たり	-	0.00	-	-	0.00	-	0.00	0.00	-
	全県	報告数	-	-	-	-	-	-	-	-	-
		定点当たり	-	-	-	-	-	-	-	-	-
	県域	報告数	-	-	-	-	-	-	-	-	-
		定点当たり	-	-	-	-	-	-	-	-	-
流行性角結膜炎	全国	報告数	4	23	20	60	149	81	50	46	34
		定点当たり	0.01	0.03	0.03	0.09	0.22	0.12	0.07	0.07	0.05
	全県	報告数	-	3	2	14	27	17	7	8	5
		定点当たり	-	0.06	0.04	0.29	0.55	0.35	0.14	0.16	0.10
	県域	報告数	-	2	1	8	17	6	4	2	1
		定点当たり	-	0.12	0.06	0.47	1.00	0.35	0.24	0.12	0.06

基幹定点(週報)		項目	45-49	50-54	55-59	60-64	65-69	70歳以上
細菌性髄膜炎	全国	報告数	-	1	-	-	-	3
		定点当たり	-	0.00	-	-	-	0.01
	全県	報告数	-	-	-	-	-	-
		定点当たり	-	-	-	-	-	-
	県域	報告数	-	-	-	-	-	-
		定点当たり	-	-	-	-	-	-
無菌性髄膜炎	全国	報告数	-	-	-	-	2	
		定点当たり	-	-	-	-	0.00	
	全県	報告数	-	-	-	-	-	
		定点当たり	-	-	-	-	-	
	県域	報告数	-	-	-	-	-	
		定点当たり	-	-	-	-	-	
マイコプラズマ肺炎	全国	報告数	3	4	-	6	2	12
		定点当たり	0.01	0.01	-	0.01	0.00	0.03
	全県	報告数	-	-	-	-	-	
		定点当たり	-	-	-	-	-	
	県域	報告数	-	-	-	-	-	
		定点当たり	-	-	-	-	-	
クラミジア肺炎(オウム病を除く)	全国	報告数	-	-	-	-	-	1
		定点当たり	-	-	-	-	-	0.00
	全県	報告数	-	-	-	-	-	
		定点当たり	-	-	-	-	-	
	県域	報告数	-	-	-	-	-	
		定点当たり	-	-	-	-	-	
感染性胃腸炎(ロタウイルス)	全国	報告数	-	-	-	-	1	1
		定点当たり	-	-	-	-	0.00	0.00
	全県	報告数	-	-	-	-	-	
		定点当たり	-	-	-	-	-	
	県域	報告数	-	-	-	-	-	
		定点当たり	-	-	-	-	-	

表3 5週前～今週の推移 (その1)  
(全県及び横浜市・川崎市・相模原市を除く県域)

2018年51週(12月17日～12月23日)

疾病名	項目		5週前	4週前	3週前	2週前	1週前	今週
			46週	47週	48週	49週	50週	51週
			(11月12日 ～11月18 日)	(11月19日 ～11月25 日)	(11月26日 ～12月02 日)	(12月03日 ～12月09 日)	(12月10日 ～12月16 日)	(12月17日 ～12月23 日)
インフルエンザ (高病原性鳥インフル ンザを除く)	全県	報告数	116	189	268	592	1,208	2,882
		定点当たり	0.34	0.55	0.79	1.72	3.53	8.40
	県域	報告数	25	54	67	113	238	745
		定点当たり	0.21	0.46	0.57	0.97	2.05	6.37
RSウイルス 感染症	全県	報告数	42	52	39	34	46	47
		定点当たり	0.20	0.24	0.18	0.16	0.21	0.22
	県域	報告数	16	25	17	13	14	20
		定点当たり	0.22	0.34	0.23	0.18	0.19	0.27
咽頭結膜熱	全県	報告数	84	75	135	111	139	119
		定点当たり	0.40	0.35	0.64	0.51	0.64	0.55
	県域	報告数	35	27	43	33	41	43
		定点当たり	0.47	0.36	0.58	0.45	0.56	0.59
A群溶血性レ ンサ球菌咽頭 炎	全県	報告数	503	479	563	638	526	642
		定点当たり	2.37	2.21	2.66	2.95	2.44	2.99
	県域	報告数	127	134	148	171	145	190
		定点当たり	1.72	1.81	2.00	2.34	1.99	2.60
感染性胃腸炎	全県	報告数	1,233	1,348	1,754	2,003	2,088	2,168
		定点当たり	5.82	6.21	8.27	9.27	9.67	10.08
	県域	報告数	384	443	556	564	632	649
		定点当たり	5.19	5.99	7.51	7.73	8.66	8.89
水痘	全県	報告数	143	110	170	204	207	242
		定点当たり	0.67	0.51	0.80	0.94	0.96	1.13
	県域	報告数	68	51	74	79	83	88
		定点当たり	0.92	0.69	1.00	1.08	1.14	1.21
手足口病	全県	報告数	199	156	167	137	148	110
		定点当たり	0.94	0.72	0.79	0.63	0.69	0.51
	県域	報告数	78	48	71	61	70	35
		定点当たり	1.05	0.65	0.96	0.84	0.96	0.48
伝染性紅斑	全県	報告数	307	304	402	425	314	361
		定点当たり	1.45	1.40	1.90	1.97	1.45	1.68
	県域	報告数	95	79	133	132	86	129
		定点当たり	1.28	1.07	1.80	1.81	1.18	1.77
突発性発しん	全県	報告数	101	79	96	112	93	77
		定点当たり	0.48	0.36	0.45	0.52	0.43	0.36
	県域	報告数	33	24	27	33	29	29
		定点当たり	0.45	0.32	0.36	0.45	0.40	0.40

表3 5週前～今週の推移 (その2)  
 (全県及び横浜市・川崎市・相模原市を除く県域)

2018年51週(12月17日～12月23日)

疾病名	項目		5週前	4週前	3週前	2週前	1週前	今週
			46週	47週	48週	49週	50週	51週
			(11月12日 ～11月18 日)	(11月19日 ～11月25 日)	(11月26日 ～12月02 日)	(12月03日 ～12月09 日)	(12月10日 ～12月16 日)	(12月17日 ～12月23 日)
ヘルパンギーナ	全県	報告数	31	22	27	17	26	8
		定点当たり	0.15	0.10	0.13	0.08	0.12	0.04
	県域	報告数	22	10	21	10	15	4
		定点当たり	0.30	0.14	0.28	0.14	0.21	0.05
流行性耳下腺炎	全県	報告数	20	23	37	22	31	23
		定点当たり	0.09	0.11	0.17	0.10	0.14	0.11
	県域	報告数	6	4	16	11	10	13
		定点当たり	0.08	0.05	0.22	0.15	0.14	0.18
急性出血性結膜炎	全県	報告数	-	-	-	1	-	-
		定点当たり	-	-	-	0.02	-	-
	県域	報告数	-	-	-	-	-	-
		定点当たり	-	-	-	-	-	-
流行性角結膜炎	全県	報告数	97	80	104	105	103	113
		定点当たり	1.87	1.57	2.04	2.10	2.06	2.31
	県域	報告数	33	34	41	45	45	55
		定点当たり	1.94	2.00	2.41	2.65	2.65	3.24
細菌性髄膜炎	全県	報告数	1	-	-	-	-	-
		定点当たり	0.09	-	-	-	-	-
	県域	報告数	-	-	-	-	-	-
		定点当たり	-	-	-	-	-	-
無菌性髄膜炎	全県	報告数	-	-	-	-	-	3
		定点当たり	-	-	-	-	-	0.33
	県域	報告数	-	-	-	-	-	-
		定点当たり	-	-	-	-	-	-
マイコプラズマ肺炎	全県	報告数	-	3	4	3	2	3
		定点当たり	-	0.30	0.36	0.27	0.18	0.33
	県域	報告数	-	2	1	1	-	-
		定点当たり	-	0.40	0.20	0.20	-	-
クラミジア肺炎 (オウム病を除く)	全県	報告数	-	-	-	-	-	-
		定点当たり	-	-	-	-	-	-
	県域	報告数	-	-	-	-	-	-
		定点当たり	-	-	-	-	-	-
感染性胃腸炎 (ロタウイルス)	全県	報告数	-	-	-	-	-	-
		定点当たり	-	-	-	-	-	-
	県域	報告数	-	-	-	-	-	-
		定点当たり	-	-	-	-	-	-