



# 神奈川県感染症発生情報 (50週報)

(12月10日～12月16日)

<http://www.eiken.pref.kanagawa.jp/>



## 今週の注目感染症

～インフルエンザ～ 前週、全県の定点当たりの患者報告数が流行開始の目安(定点当たり1)を超え、今週の同報告数は「3.53」と増加しています。感染している人の咳やくしゃみに含まれるウイルスを吸い込んだり、ウイルスが付着した手で目、鼻、口を触れたりすることによって感染します。外出後の手洗い・うがいや、咳エチケット(咳・くしゃみの症状がある場合はマスク着用)を心がけ、感染を予防しましょう。重症化を防ぐためにはインフルエンザワクチンの接種が有効です。接種希望の方は、お早めにかかりつけの医療機関にご相談ください。

～風しん～ 神奈川県では今週も12件の報告があり、流行が続いています。

## 今週の全数把握対象疾患

(当該週の国による集計及び各保健福祉事務所からの報告をもとに期日を決めて集計しているため、集計数が前後することがあります。)

分類	対象疾患	内訳				神奈川県 (今週)	神奈川県 (2018年累計)
		県域	横浜市	川崎市	相模原市		
二類	結核	8	7	7	1	23	1,529
四類	E型肝炎		2			2	45
	A型肝炎		1			1	94
	つつが虫病	1				1	13
	レジオネラ症			2		2	107
五類	カルバペネム耐性腸内細菌科細菌感染症		3			3	222
	急性脳炎		1			1	34
	クロイツフェルト・ヤコブ病	1			1	2	17
	劇症型溶血性レンサ球菌感染症		1			1	52
	後天性免疫不全症候群		1			1	73
	侵襲性インフルエンザ菌感染症		2			2	35
	侵襲性肺炎球菌感染症	1	4	1		6	211
	水痘(入院例)	1				1	52
	梅毒		1	1		2	345
	百日咳	13	11	7	1	32	712
	風しん	3	7	2		12	373
	麻しん		1			1	6

## 全数把握対象疾患情報

- ・結核23例：年齢群は10歳未満2例、20歳代2例、30歳代3例、50歳代2例、60歳代3例、70歳代5例、80歳代4例、90歳代1例、100歳代1例、病型は肺結核11例、肺結核及び結核性胸膜炎1例、無症状病原体保有者11例
- ・E型肝炎2例：年齢群は40歳代1例、70歳代1例、推定感染経路は経口感染2例、推定感染地域は神奈川県1例、長野県1例
- ・A型肝炎1例：年齢群は30歳代、推定感染経路は経口感染、推定感染地域は東京都、ワクチン接種歴は接種なし
- ・つつが虫病1例：年齢群は70歳代、推定感染経路は昆虫等からの感染、推定感染地域は神奈川県
- ・レジオネラ症2例：年齢群は70歳代1例、80歳代1例、病型は肺炎型2例、感染経路は不明2例、推定感染地域は神奈川県1例、都道府県不明1例
- ・カルバペネム耐性腸内細菌科細菌感染症3例：年齢群は70歳代2例、80歳代1例、菌種はEnterobacter aerogenes 1例、Enterobacter cloacae 1例、Klebsiella pneumoniae 1例、推定感染経路は院内感染及び医療器具関連感染1例、医療器具関連感染1例、以前からの保菌1例、推定感染地域は神奈川県2例、都道府県不明1例
- ・急性脳炎1例：年齢群は10歳未満、病原体は不明、推定感染経路は飛沫・飛沫核感染、感染地域は都道府県不明
- ・クロイツフェルト・ヤコブ病2例：年齢群は50歳代2例、病型は古典型クロイツフェルト・ヤコブ病2例
- ・劇症型溶血性レンサ球菌感染症1例：年齢群は50歳代、推定感染経路は創傷感染、推定感染地域は都道府県不明
- ・後天性免疫不全症候群1例：年齢群は20歳代、病型は無症候性キャリア、推定感染経路は性的接触、推定感染地域は国内
- ・侵襲性インフルエンザ菌感染症2例：年齢群は70歳代2例、感染経路は不明2例、推定感染地域は神奈川県1例、不明1例、ワクチン接種歴は接種なし2例
- ・侵襲性肺炎球菌感染症6例：年齢群は10歳未満1例、50歳代1例、70歳代3例、80歳代1例、推定感染経路は飛沫・飛沫核感染2例、不明4例、推定感染地域は神奈川県4例、新潟県1例、都道府県不明1例、ワクチン接種歴は接種あり2例、接種なし2例、不明2例
- ・水痘(入院例)1例：年齢群は80歳代、感染経路は不明、感染地域は不明、ワクチン接種歴は不明
- ・梅毒2例：年齢群は20歳代1例、70歳代1例、病型は早期顕性梅毒 期1例、無症状病原体保有者1例、感染経路は不明2例、推定感染地域は神奈川県1例、不明1例
- ・百日咳32例：年齢群は10歳未満15例、10歳代10例、20歳代1例、30歳代2例、40歳代3例、60歳代1例、推定感染原因は家族内感染10例、学校6例、職場1例、不明15例、推定感染地域は神奈川県22例、神奈川県及び東京都1例、東京都1例、都道府県不明8例、ワクチン接種歴は接種あり21例、接種なし1例、不明1例
- ・風しん12例：男女別は男性8例、女性4例、年齢群は20歳代3例、30歳代4例、40歳代2例、50歳代3例、推定感染経路は飛沫感染3例、飛沫感染及び接触感染1例、不明8例、推定感染地域は神奈川県7例、都道府県不明5例、ワクチン接種歴は接種あり1例、接種なし2例、不明9例
- ・麻しん1例：年齢群は20歳代、推定感染経路は飛沫・飛沫核感染及び接触感染、推定感染地域は神奈川県、ワクチン接種歴は接種あり

## 今週の定点把握対象疾患

- ・水痘の定点当たりの報告数は、茅ヶ崎市(4.00)、横須賀市(2.00)で警報レベル(2)を超えています。また、相模原市(1.71)、小田原保健福祉事務所管内(1.33)、平塚保健福祉事務所秦野センター管内(1.00)、鎌倉保健福祉事務所管内(1.00)で注意報レベル(1)を超えています。
- ・伝染性紅斑の定点当たりの報告数は、鎌倉保健福祉事務所三崎センター管内(3.50)、藤沢市(2.00)で警報レベル(2)を超えています。また、相模原市(1.93)、鎌倉保健福祉事務所管内(1.83)でやや高くなっています。
- ・流行性角結膜炎の定点当たりの報告数は、厚木保健福祉事務所管内(10.67)で注意報レベル(8)を超えています。
- ・咽頭結膜熱の定点当たりの報告数は、鎌倉保健福祉事務所三崎センター管内(3.00)で警報レベル(3)を超えています。
- ・インフルエンザの定点当たりの報告数は、全県(3.53)で前週(1.72)より増加しています。

## 神奈川県感染症情報センター

神奈川県衛生研究所 企画情報部 衛生情報課

TEL:0467-83-4400(代表)

FAX:0467-89-5211(企画情報部)

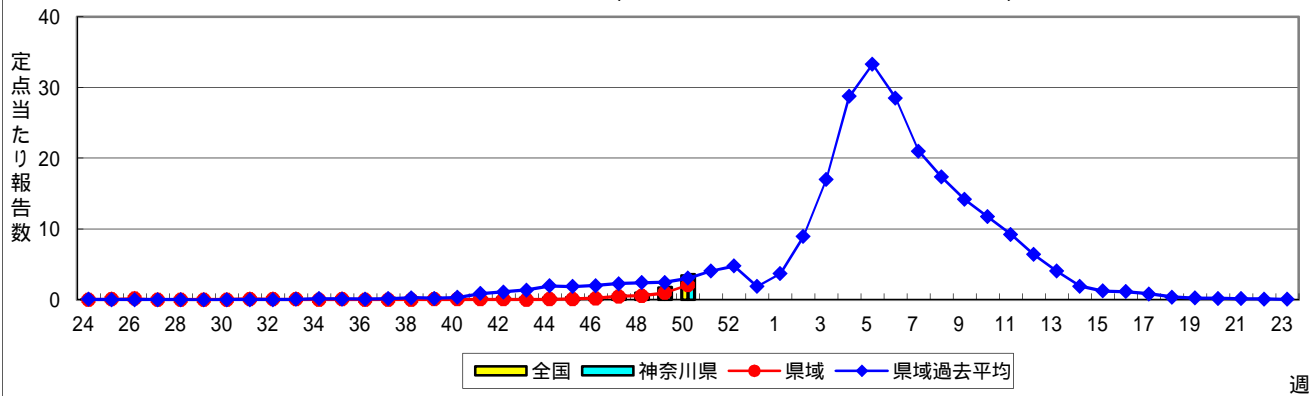
感染症発生動向調査事業は「感染症の予防及び感染症の患者に対する医療に関する法律」によって行われています。

\* 県域とは、神奈川県内の市町村のうち横浜市、川崎市、相模原市を除いた地域です

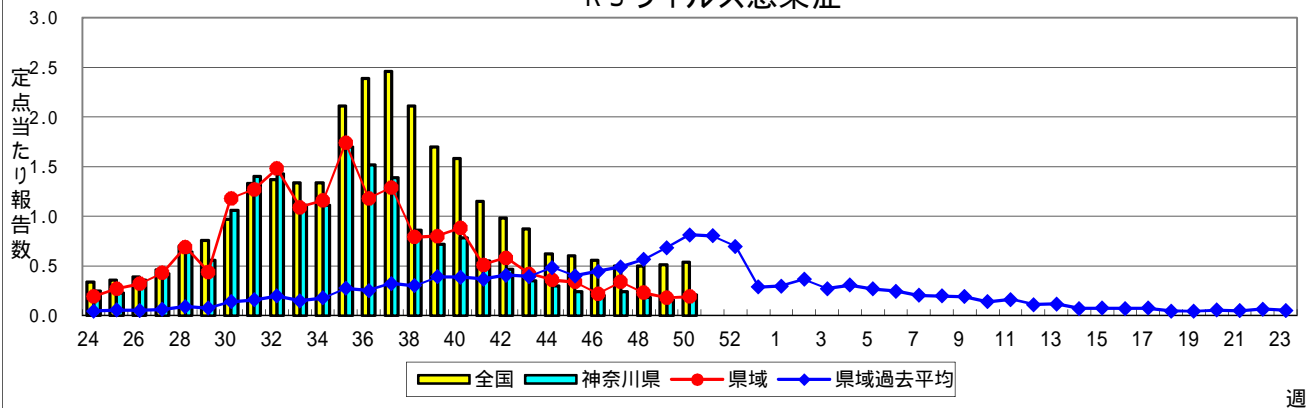
# 感染症発生動向調査:週報対象疾患の時系列グラフ

疾患名の括弧書きは、一般名称であり、正式名称ではありません。  
 神奈川県&県域(横浜市・川崎市・相模原市を除く)のデータです。

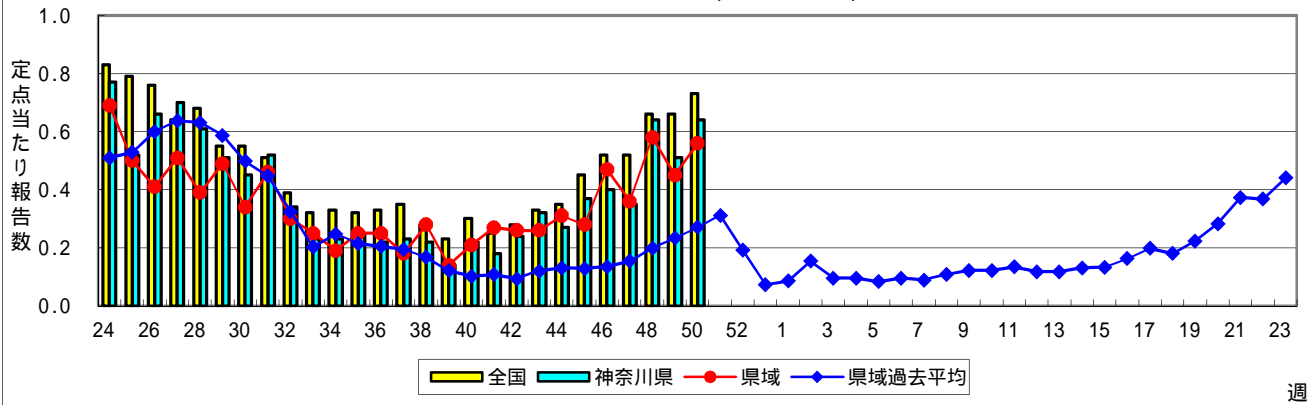
## インフルエンザ(高病原性鳥インフルエンザを除く)



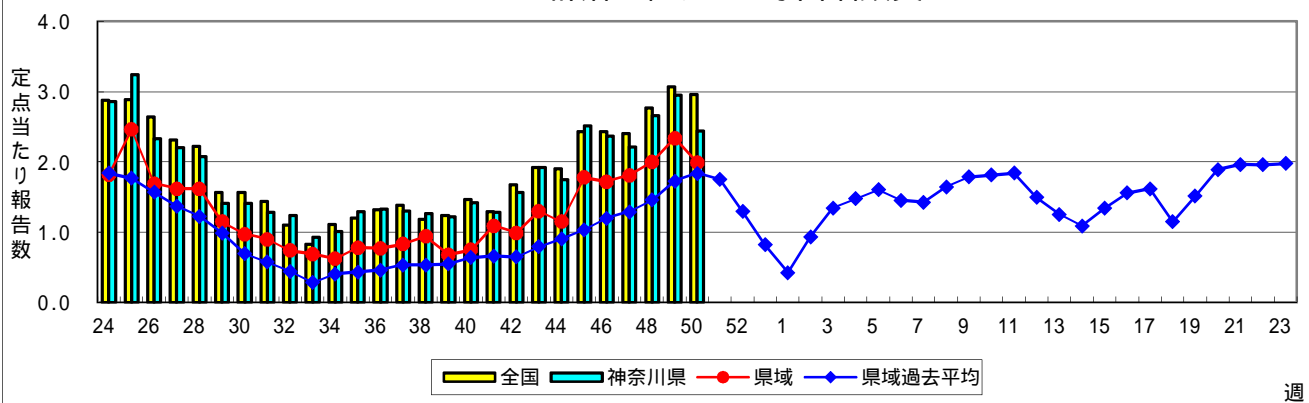
## RSウイルス感染症



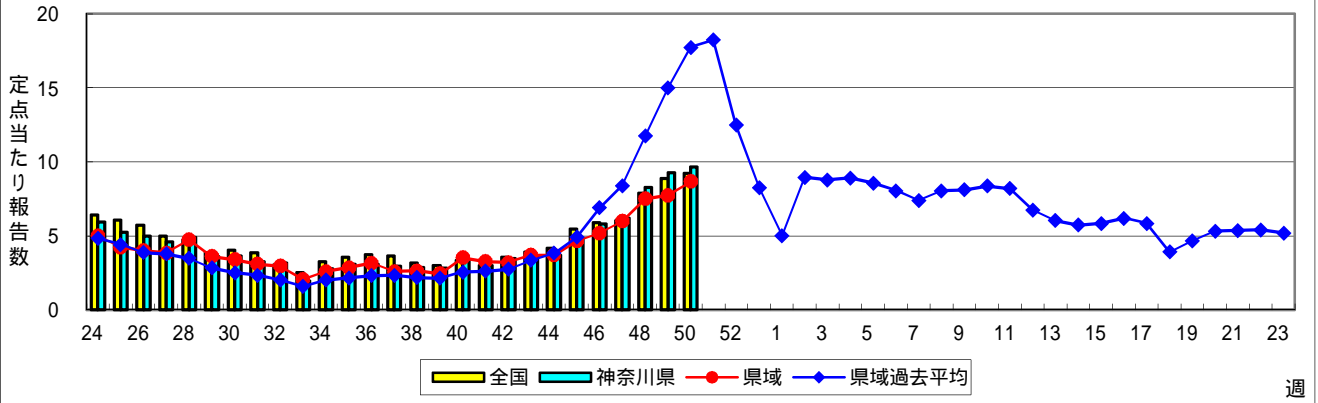
## 咽頭結膜熱(プール熱)



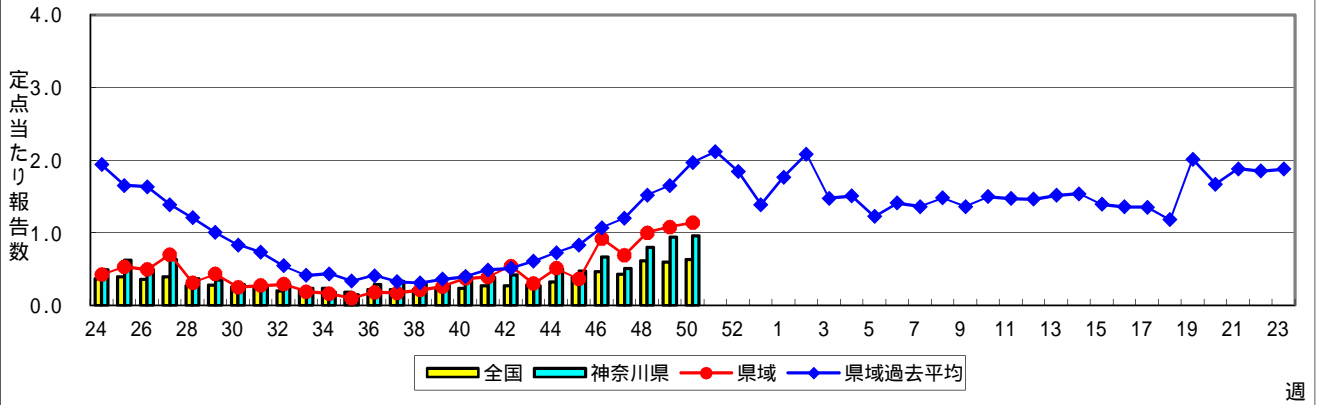
## A群溶血性レンサ球菌咽頭炎



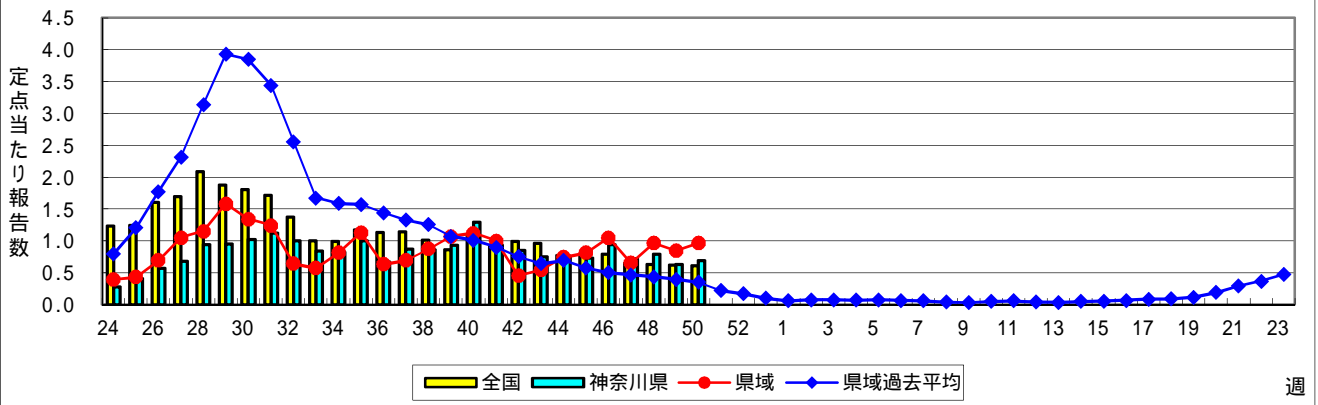
### 感染性胃腸炎



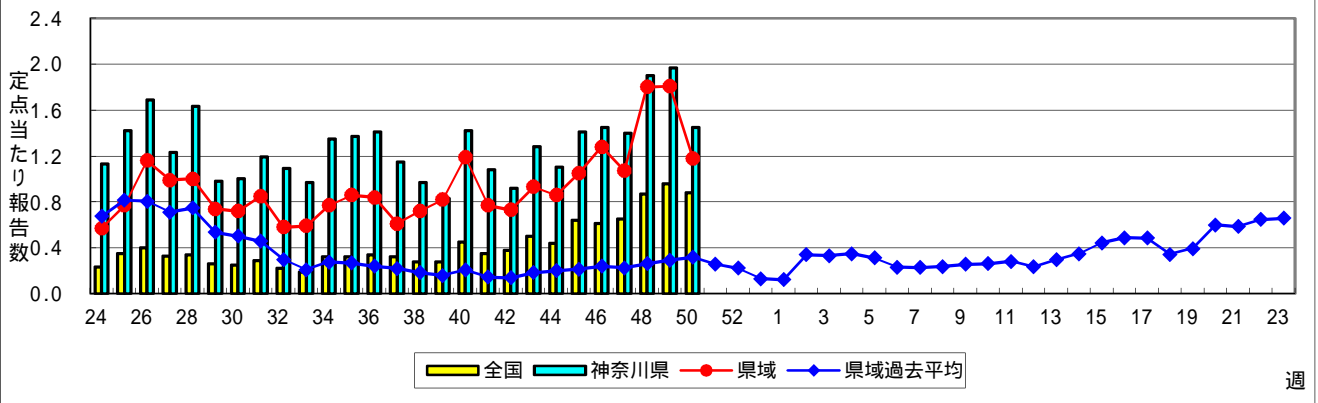
### 水痘(水ぼうそう)



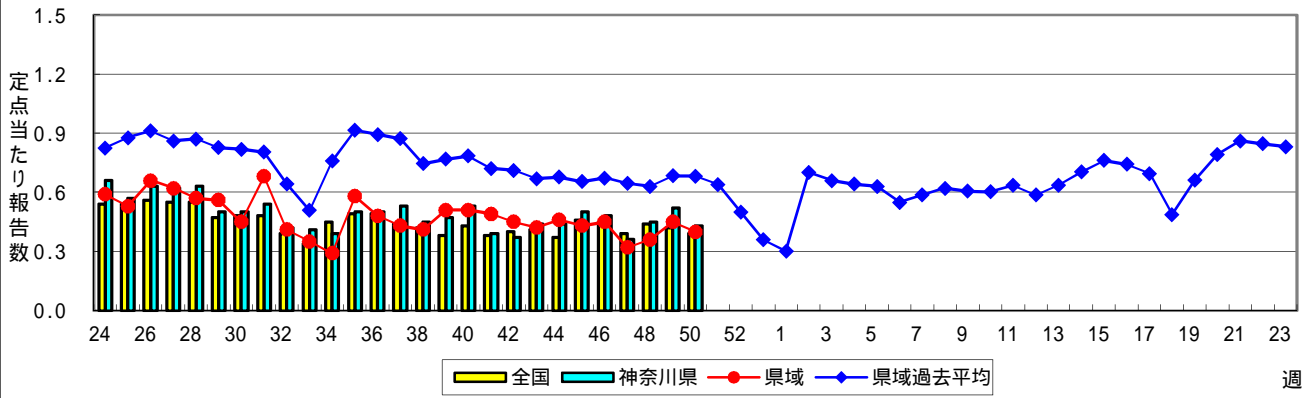
### 手足口病



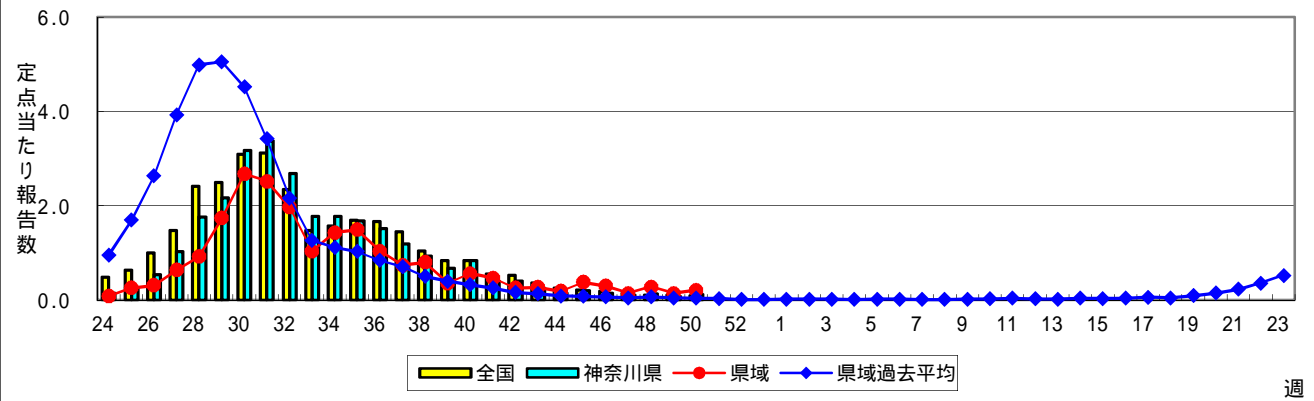
### 伝染性紅斑(リンゴ病)



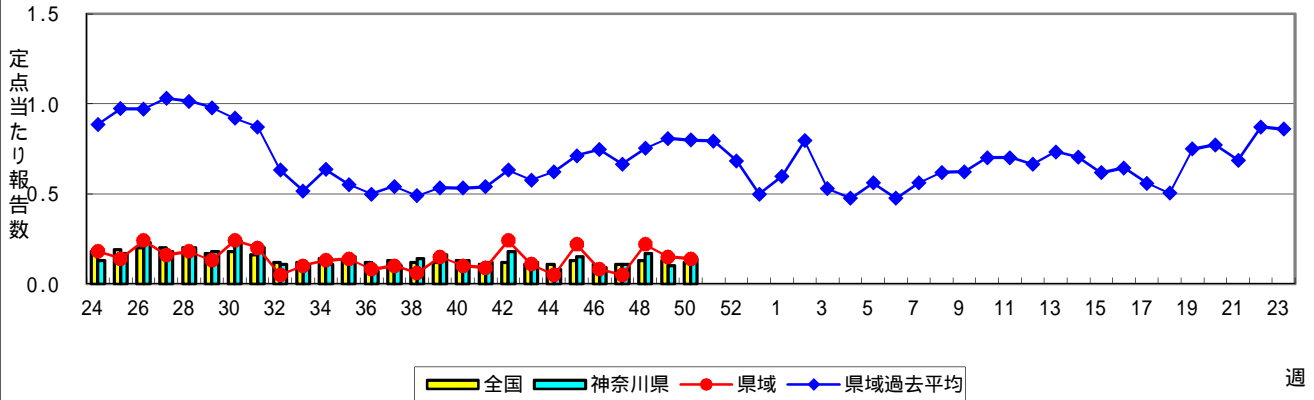
### 突発性発しん



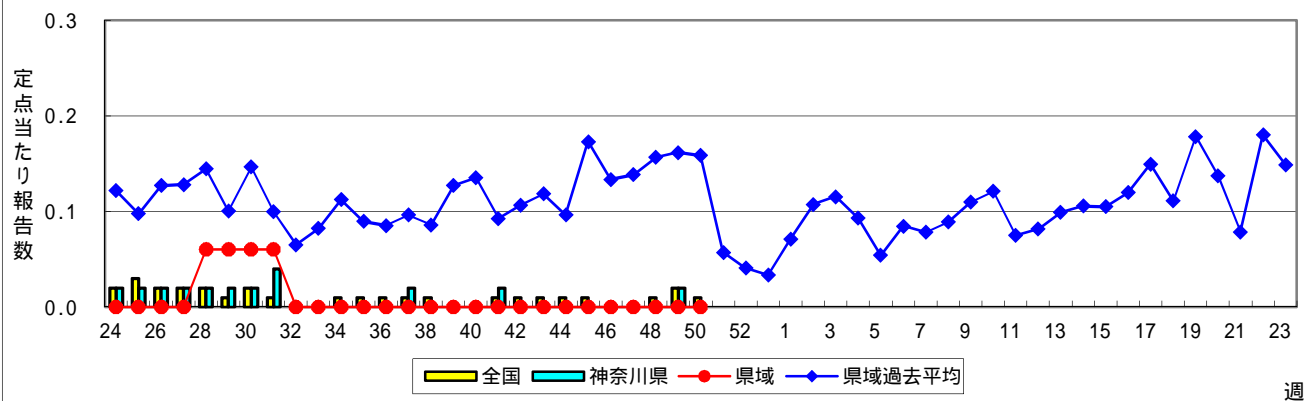
### ヘルパンギーナ



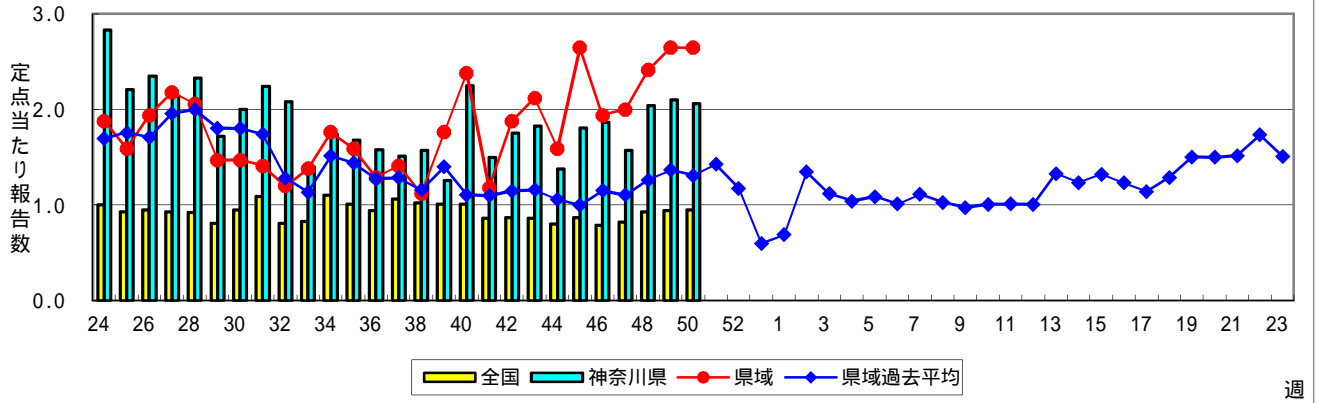
### 流行性耳下腺炎(おたふくかぜ)



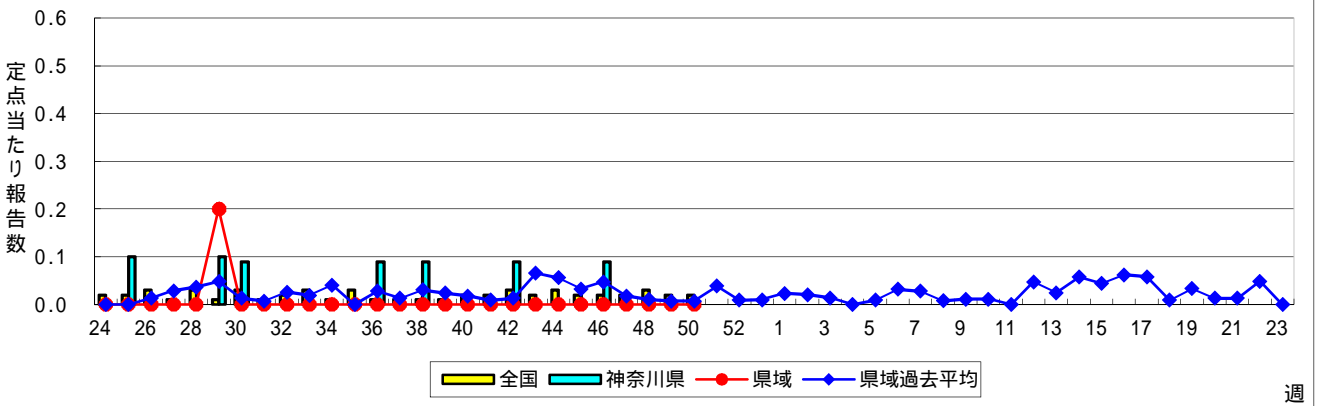
### 急性出血性結膜炎



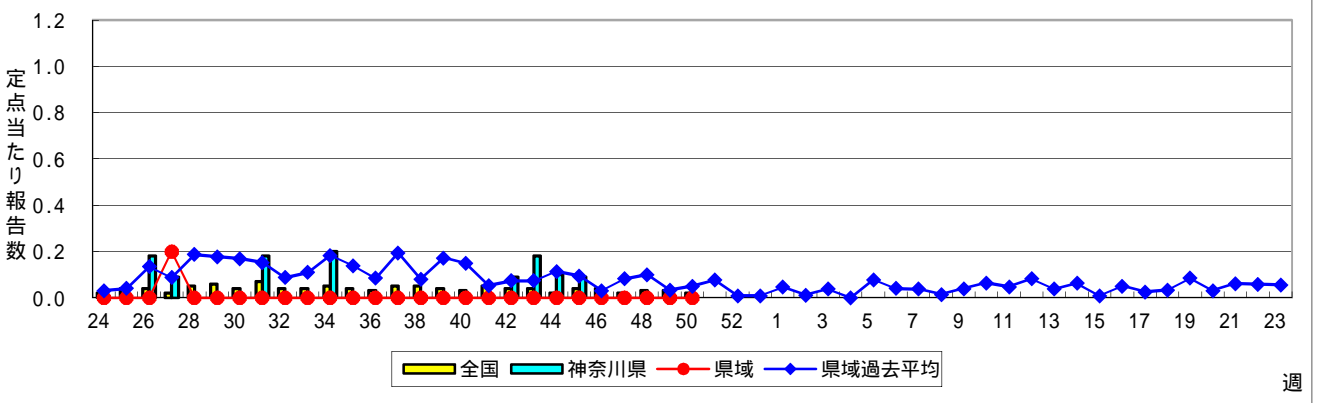
### 流行性角結膜炎



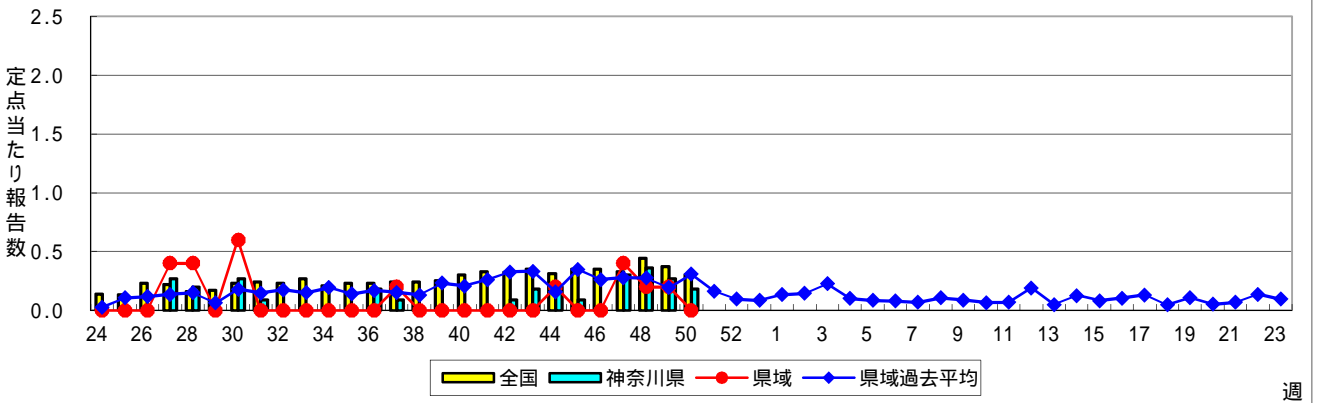
### 細菌性髄膜炎



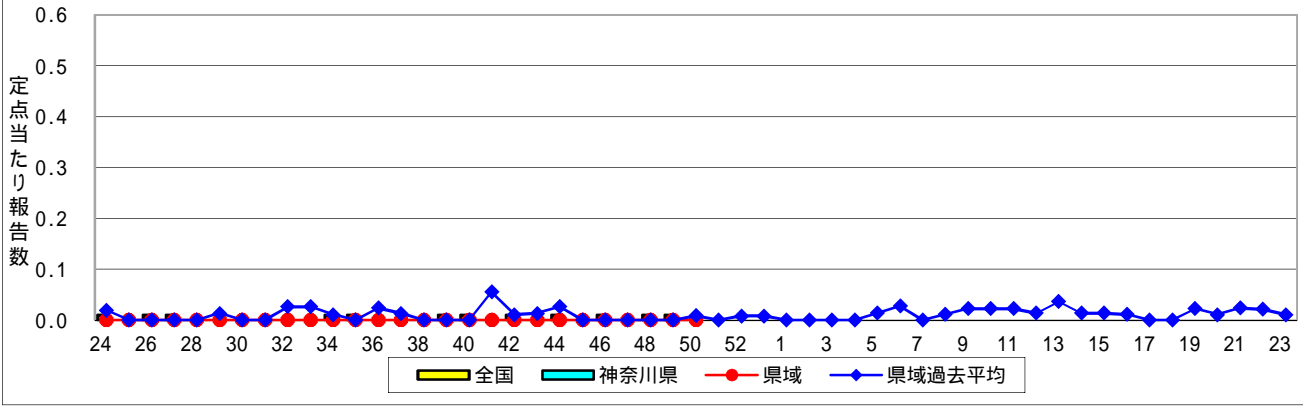
### 無菌性髄膜炎



### マイコプラズマ肺炎



### クラミジア肺炎(オウム病を除く)



### 感染性胃腸炎(ロタウイルス)

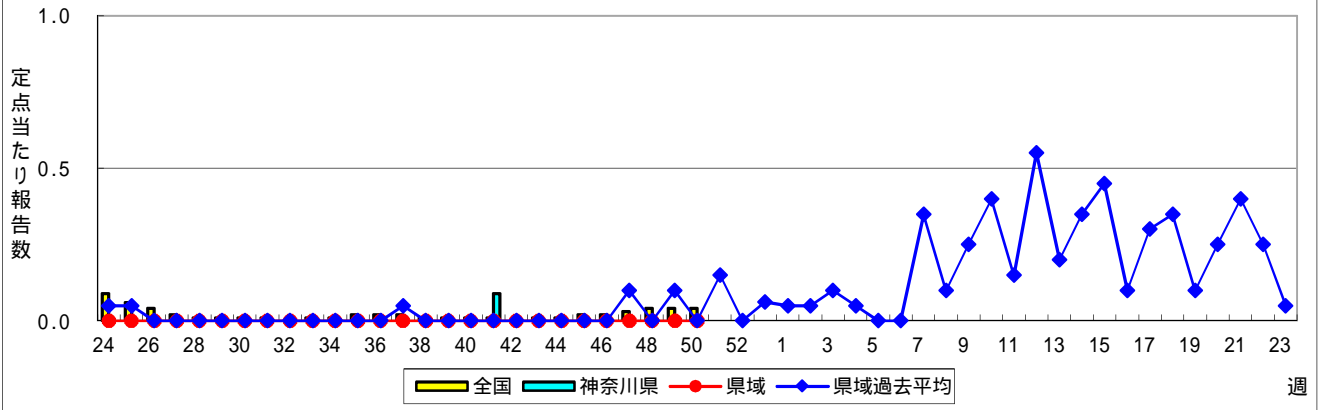


表1 報告数・定点当たり報告数 疾病、政令市・保健所別 (その1)

2018年50週(12月10日~12月16日)

神奈川県	インフルエンザ (高病原性鳥インフルエンザを除く)		RSウイルス感染症		咽頭結膜熱		A群溶血性レンサ球菌咽頭炎		感染性胃腸炎	
	報告数	定点当たり	報告数	定点当たり	報告数	定点当たり	報告数	定点当たり	報告数	定点当たり
全県	1,208	3.53	46	0.21	139	0.64	526	2.44	2,088	9.67
横浜市	810	5.66	20	0.22	76	0.83	213	2.32	819	8.90
川崎市	132	2.16	9	0.24	19	0.51	144	3.89	465	12.57
相模原市	28	1.27	3	0.21	3	0.21	24	1.71	172	12.29
県域 (横浜市、川崎市、相模原市を除く)	238	2.05	14	0.19	41	0.56	145	1.99	632	8.66
横須賀市	9	0.64	1	0.11	2	0.22	6	0.67	92	10.22
藤沢市	14	0.93	1	0.10	5	0.50	23	2.30	71	7.10
茅ヶ崎市	34	3.09	-	-	6	0.86	8	1.14	73	10.43
平塚	17	1.55	-	-	-	-	16	2.29	75	10.71
平塚 秦野センター	26	2.60	2	0.33	3	0.50	23	3.83	41	6.83
鎌倉	28	2.80	-	-	-	-	4	0.67	31	5.17
鎌倉 三崎センター	-	-	-	-	6	3.00	-	-	6	3.00
小田原	21	2.10	1	0.17	-	-	19	3.17	38	6.33
小田原 足柄上センター	2	0.40	-	-	-	-	1	0.33	1	0.33
厚木	62	3.88	7	0.70	19	1.90	38	3.80	142	14.20
厚木 大和センター	25	2.27	2	0.29	-	-	7	1.00	62	8.86

神奈川県	水痘		手足口病		伝染性紅斑		突発性発しん	
	報告数	定点当たり	報告数	定点当たり	報告数	定点当たり	報告数	定点当たり
全県	207	0.96	148	0.69	314	1.45	93	0.43
横浜市	68	0.74	47	0.51	143	1.55	46	0.50
川崎市	32	0.86	23	0.62	58	1.57	14	0.38
相模原市	24	1.71	8	0.57	27	1.93	4	0.29
県域 (横浜市、川崎市、相模原市を除く)	83	1.14	70	0.96	86	1.18	29	0.40
横須賀市	18	2.00	-	-	5	0.56	2	0.22
藤沢市	3	0.30	8	0.80	20	2.00	5	0.50
茅ヶ崎市	28	4.00	4	0.57	10	1.43	3	0.43
平塚	2	0.29	21	3.00	7	1.00	2	0.29
平塚 秦野センター	6	1.00	5	0.83	2	0.33	3	0.50
鎌倉	6	1.00	10	1.67	11	1.83	1	0.17
鎌倉 三崎センター	-	-	-	-	7	3.50	-	-
小田原	8	1.33	4	0.67	2	0.33	2	0.33
小田原 足柄上センター	1	0.33	2	0.67	-	-	-	-
厚木	8	0.80	4	0.40	14	1.40	10	1.00
厚木 大和センター	3	0.43	12	1.71	8	1.14	1	0.14

神奈川県	ヘルパンギーナ		流行性耳下腺炎		急性出血性結膜炎		流行性角結膜炎		細菌性髄膜炎	
	報告数	定点当たり	報告数	定点当たり	報告数	定点当たり	報告数	定点当たり	報告数	定点当たり
全県	26	0.12	31	0.14	-	-	103	2.06	-	-
横浜市	9	0.10	17	0.18	-	-	31	1.55	-	-
川崎市	2	0.05	2	0.05	-	-	18	2.00	-	-
相模原市	-	-	2	0.14	-	-	9	2.25	-	-
県域 (横浜市、川崎市、相模原市を除く)	15	0.21	10	0.14	-	-	45	2.65	-	-
横須賀市	3	0.33	4	0.44	-	-	7	3.50	-	-
藤沢市	-	-	2	0.20	-	-	-	-	-	-
茅ヶ崎市	-	-	-	-	-	-	-	-	...	...
平塚	2	0.29	-	-	-	-	3	1.50	-	-
平塚 秦野センター	-	-	-	-	-	-	-	-	...	...
鎌倉	3	0.50	-	-	-	-	-	-	...	...
鎌倉 三崎センター	-	-	4	2.00	...	...	...	...	...	...
小田原	-	-	-	-	-	-	1	1.00	...	...
小田原 足柄上センター	-	-	-	-	...	...	...	...	-	-
厚木	2	0.20	-	-	-	-	32	10.67	-	-
厚木 大和センター	5	0.71	-	-	-	-	2	1.00	...	...





表2 報告数・定点当たり報告数、疾病・年齢階級別  
(全県及び横浜市・川崎市・相模原市を除く県域) (その1)

2018年50週(12月10日～12月16日)

\*表2は、各保健福祉事務所からの最新の報告をもとに作成しているため、国の週間データである表1および表3の数値と一致しないことがあります。

インフルエンザ定点	項目	合計	～5か月	～11か月	1歳	2	3	4	5	6	7	8	
インフルエンザ (高病原性鳥インフルエンザを除く)	全国	報告数	16,589	34	129	439	533	711	871	1,010	1,124	1,495	1,361
		定点当たり	3.35	0.01	0.03	0.09	0.11	0.14	0.18	0.20	0.23	0.30	0.28
	全県	報告数	1,208	1	8	28	27	41	56	69	74	160	127
		定点当たり	3.53	0.00	0.02	0.08	0.08	0.12	0.16	0.20	0.22	0.47	0.37
	県域	報告数	238	1	-	7	2	8	14	27	17	23	24
		定点当たり	2.05	0.01	-	0.06	0.02	0.07	0.12	0.23	0.15	0.20	0.21

小児科定点	項目	合計	～5か月	～11か月	1歳	2	3	4	5	6	7	8	
RSウイルス 感染症	全国	報告数	1,705	304	322	548	277	114	66	32	15	6	6
		定点当たり	0.54	0.10	0.10	0.17	0.09	0.04	0.02	0.01	0.00	0.00	0.00
	全県	報告数	46	9	12	12	8	3	-	1	-	-	-
		定点当たり	0.21	0.04	0.06	0.06	0.04	0.01	-	0.00	-	-	-
	県域	報告数	14	1	3	7	2	-	-	1	-	-	-
		定点当たり	0.19	0.01	0.04	0.10	0.03	-	-	0.01	-	-	-
咽頭結膜熱	全国	報告数	2,308	10	135	502	405	329	313	249	134	83	50
		定点当たり	0.73	0.00	0.04	0.16	0.13	0.10	0.10	0.08	0.04	0.03	0.02
	全県	報告数	139	-	7	21	11	25	21	26	11	7	5
		定点当たり	0.64	-	0.03	0.10	0.05	0.12	0.10	0.12	0.05	0.03	0.02
	県域	報告数	41	-	1	10	1	8	6	4	5	2	2
		定点当たり	0.56	-	0.01	0.14	0.01	0.11	0.08	0.05	0.07	0.03	0.03
A群溶血性レンサ球菌咽頭炎	全国	報告数	9,362	5	27	228	413	837	1,302	1,274	1,248	1,057	890
		定点当たり	2.96	0.00	0.01	0.07	0.13	0.26	0.41	0.40	0.39	0.33	0.28
	全県	報告数	526	-	1	6	21	36	65	76	69	79	56
		定点当たり	2.44	-	0.00	0.03	0.10	0.17	0.30	0.35	0.32	0.37	0.26
	県域	報告数	145	-	-	2	4	10	23	21	16	23	14
		定点当たり	1.99	-	-	0.03	0.05	0.14	0.32	0.29	0.22	0.32	0.19
感染性胃腸炎	全国	報告数	29,208	246	1,574	4,597	3,533	3,119	2,999	2,621	2,118	1,473	1,142
		定点当たり	9.24	0.08	0.50	1.45	1.12	0.99	0.95	0.83	0.67	0.47	0.36
	全県	報告数	2,088	6	120	329	238	212	225	199	145	126	79
		定点当たり	9.67	0.03	0.56	1.52	1.10	0.98	1.04	0.92	0.67	0.58	0.37
	県域	報告数	632	2	26	83	79	63	67	56	46	36	33
		定点当たり	8.66	0.03	0.36	1.14	1.08	0.86	0.92	0.77	0.63	0.49	0.45
水痘	全国	報告数	1,987	15	36	100	68	117	186	235	246	311	225
		定点当たり	0.63	0.00	0.01	0.03	0.02	0.04	0.06	0.07	0.08	0.10	0.07
	全県	報告数	207	-	2	4	5	12	14	19	22	44	30
		定点当たり	0.96	-	0.01	0.02	0.02	0.06	0.06	0.09	0.10	0.20	0.14
	県域	報告数	83	-	1	2	2	5	5	6	8	15	14
		定点当たり	1.14	-	0.01	0.03	0.03	0.07	0.07	0.08	0.11	0.21	0.19

インフルエンザ定点	項目	9	10-14	15-19	20-29	30-39	40-49	50-59	60-69	70-79	80歳以上	
インフルエンザ (高病原性鳥インフルエンザを除く)	全国	報告数	1,233	3,442	567	679	873	937	465	331	188	167
		定点当たり	0.25	0.70	0.11	0.14	0.18	0.19	0.09	0.07	0.04	0.03
	全県	報告数	101	242	23	33	60	96	29	19	9	5
		定点当たり	0.30	0.71	0.07	0.10	0.18	0.28	0.08	0.06	0.03	0.01
	県域	報告数	17	41	8	5	12	15	7	3	5	2
		定点当たり	0.15	0.35	0.07	0.04	0.10	0.13	0.06	0.03	0.04	0.02

小児科定点	項目	9	10-14	15-19	20歳以上	
RSウイルス 感染症	全国	報告数	5	6	-	4
		定点当たり	0.00	0.00	-	0.00
	全県	報告数	-	-	-	1
		定点当たり	-	-	-	0.00
	県域	報告数	-	-	-	-
		定点当たり	-	-	-	-
咽頭結膜熱	全国	報告数	31	40	2	25
		定点当たり	0.01	0.01	0.00	0.01
	全県	報告数	1	1	1	2
		定点当たり	0.00	0.00	0.00	0.01
	県域	報告数	-	-	-	2
		定点当たり	-	-	-	0.03
A群溶血性レンサ球菌咽頭炎	全国	報告数	630	1,098	66	287
		定点当たり	0.20	0.35	0.02	0.09
	全県	報告数	42	53	-	22
		定点当たり	0.19	0.25	-	0.10
	県域	報告数	17	10	-	5
		定点当たり	0.23	0.14	-	0.07
感染性胃腸炎	全国	報告数	940	2,268	438	2,139
		定点当たり	0.30	0.72	0.14	0.68
	全県	報告数	78	141	30	160
		定点当たり	0.36	0.65	0.14	0.74
	県域	報告数	24	56	15	46
		定点当たり	0.33	0.77	0.21	0.63
水痘	全国	報告数	158	263	8	19
		定点当たり	0.05	0.08	0.00	0.01
	全県	報告数	23	30	1	1
		定点当たり	0.11	0.14	0.00	0.00
	県域	報告数	7	18	-	-
		定点当たり	0.10	0.25	-	-

表2 報告数・定点当たり報告数、疾病・年齢階級別  
(全県及び横浜市・川崎市・相模原市を除く県域) (その2)

2018年50週(12月10日~12月16日)

\*表2は、各保健福祉事務所からの最新の報告をもとに作成しているため、国の還元データである表1および表3の数値と一致しないことがあります

小児科定点		項目	合計	~5か月	~11か月	1歳
手足口病	全国	報告数	1,936	6	90	567
		定点当たり	0.61	0.00	0.03	0.18
	全県	報告数	148	-	5	27
		定点当たり	0.69	-	0.02	0.13
	県域	報告数	70	-	3	11
		定点当たり	0.96	-	0.04	0.15
伝染性紅斑	全国	報告数	2,776	3	32	125
		定点当たり	0.88	0.00	0.01	0.04
	全県	報告数	314	1	3	20
		定点当たり	1.45	0.00	0.01	0.09
	県域	報告数	86	1	1	3
		定点当たり	1.18	0.01	0.01	0.04
突発性発しん	全国	報告数	1,234	20	384	639
		定点当たり	0.39	0.01	0.12	0.20
	全県	報告数	93	1	31	46
		定点当たり	0.43	0.00	0.14	0.21
	県域	報告数	29	-	9	15
		定点当たり	0.40	-	0.12	0.21
ヘルパンギーナ	全国	報告数	299	1	33	80
		定点当たり	0.09	0.00	0.01	0.03
	全県	報告数	26	-	3	8
		定点当たり	0.12	-	0.01	0.04
	県域	報告数	15	-	1	5
		定点当たり	0.21	-	0.01	0.07
流行性耳下腺炎	全国	報告数	388	-	1	9
		定点当たり	0.12	-	0.00	0.00
	全県	報告数	31	-	-	-
		定点当たり	0.14	-	-	-
	県域	報告数	10	-	-	-
		定点当たり	0.14	-	-	-

小児科定点		項目	2	3	4	5	6	7	8	9	10-14	15-19	20歳以上
手足口病	全国	報告数	397	304	221	117	90	43	27	19	37	2	16
		定点当たり	0.13	0.10	0.07	0.04	0.03	0.01	0.01	0.01	0.01	0.00	0.01
	全県	報告数	43	26	14	11	10	5	2	-	3	-	2
		定点当たり	0.20	0.12	0.06	0.05	0.05	0.02	0.01	-	0.01	-	0.01
	県域	報告数	23	12	6	6	6	2	-	-	1	-	-
		定点当たり	0.32	0.16	0.08	0.08	0.08	0.03	-	-	0.01	-	-
伝染性紅斑	全国	報告数	162	333	391	467	426	270	225	145	166	3	28
		定点当たり	0.05	0.11	0.12	0.15	0.13	0.09	0.07	0.05	0.05	0.00	0.01
	全県	報告数	22	26	44	52	43	32	30	23	18	-	-
		定点当たり	0.10	0.12	0.20	0.24	0.20	0.15	0.14	-	0.01	-	0.01
	県域	報告数	3	6	5	21	16	8	9	7	6	-	-
		定点当たり	0.04	0.08	0.07	0.29	0.22	0.11	0.12	0.10	0.08	-	-
突発性発しん	全国	報告数	134	35	9	5	2	2	3	1	-	-	
		定点当たり	0.04	0.01	0.00	0.00	0.00	0.00	0.00	0.00	-	-	
	全県	報告数	11	3	-	1	-	-	-	-	-	-	
		定点当たり	0.05	0.01	-	0.00	-	-	-	-	-	-	
	県域	報告数	4	-	-	1	-	-	-	-	-	-	
		定点当たり	0.05	-	-	0.01	-	-	-	-	-	-	
ヘルパンギーナ	全国	報告数	64	38	29	23	9	5	3	4	7	-	3
		定点当たり	0.02	0.01	0.01	0.01	0.00	0.00	0.00	0.00	0.00	-	0.00
	全県	報告数	6	6	1	1	-	-	-	-	1	-	-
		定点当たり	0.03	0.03	0.00	0.00	-	-	-	0.00	-	-	-
	県域	報告数	3	3	1	1	-	-	-	1	-	-	
		定点当たり	0.04	0.04	0.01	0.01	-	-	-	0.01	-	-	
流行性耳下腺炎	全国	報告数	31	34	51	52	42	40	42	32	44	2	8
		定点当たり	0.01	0.01	0.02	0.02	0.01	0.01	0.01	0.01	0.01	0.01	0.00
	全県	報告数	2	1	2	10	2	3	3	5	3	-	-
		定点当たり	0.01	0.00	0.01	0.05	0.01	0.01	0.01	0.02	0.01	-	-
	県域	報告数	1	1	-	3	-	3	-	1	1	-	-
		定点当たり	0.01	0.01	-	0.04	-	0.04	-	0.01	0.01	-	-

表2 報告数・定点当たり報告数、疾病・年齢階級別  
(全県及び横浜市・川崎市・相模原市を除く県域) (その3)

2018年50週(12月10日～12月16日)

\*表2は、各保健福祉事務所からの最新の報告をもとに作成しているため、国の還元データである表1および表3の数値と一致しないことがあります。

眼科定点		項目	合計	～5か月	～11か月	1歳	2	3	4	5	6	7	8
急性出血性結膜炎	全国	報告数	10	1	-	-	-	-	3	-	1	-	1
		定点当たり	0.01	0.00	-	-	-	-	0.00	-	0.00	-	0.00
	全県	報告数	-	-	-	-	-	-	-	-	-	-	-
		定点当たり	-	-	-	-	-	-	-	-	-	-	-
	県域	報告数	-	-	-	-	-	-	-	-	-	-	-
		定点当たり	-	-	-	-	-	-	-	-	-	-	-
流行性角結膜炎	全国	報告数	659	7	13	32	23	22	31	24	16	10	11
		定点当たり	0.95	0.01	0.02	0.05	0.03	0.03	0.04	0.03	0.02	0.01	0.02
	全県	報告数	103	1	3	8	4	7	4	5	2	4	1
		定点当たり	2.06	0.02	0.06	0.16	0.08	0.14	0.08	0.10	0.04	0.08	0.02
	県域	報告数	45	-	-	6	3	2	2	1	1	2	-
		定点当たり	2.65	-	-	0.35	0.18	0.12	0.12	0.06	0.06	0.12	-

基幹定点(週報)		項目	合計	0歳	1-4	5-9	10-14	15-19	20-24	25-29	30-34	35-39	40-44	
細菌性髄膜炎	全国	報告数	11	1	1	-	-	-	-	-	1	-	-	
		定点当たり	0.02	0.00	0.00	-	-	-	-	-	0.00	-	-	
	全県	報告数	-	-	-	-	-	-	-	-	-	-	-	
		定点当たり	-	-	-	-	-	-	-	-	-	-	-	
	県域	報告数	-	-	-	-	-	-	-	-	-	-	-	
		定点当たり	-	-	-	-	-	-	-	-	-	-	-	
無菌性髄膜炎	全国	報告数	12	1	2	1	1	1	-	-	1	1	2	
		定点当たり	0.02	0.00	-	0.00	0.00	0.00	0.00	-	-	0.00	0.00	0.00
	全県	報告数	-	-	-	-	-	-	-	-	-	-	-	
		定点当たり	-	-	-	-	-	-	-	-	-	-	-	
	県域	報告数	-	-	-	-	-	-	-	-	-	-	-	
		定点当たり	-	-	-	-	-	-	-	-	-	-	-	
マイコプラズマ肺炎	全国	報告数	146	2	31	49	23	7	3	3	3	3	8	
		定点当たり	0.30	0.00	0.06	0.10	0.05	0.01	0.01	0.01	0.01	0.01	0.01	0.02
	全県	報告数	2	-	-	1	1	-	-	-	-	-	-	-
		定点当たり	0.18	-	-	0.09	0.09	-	-	-	-	-	-	-
	県域	報告数	-	-	-	-	-	-	-	-	-	-	-	-
		定点当たり	-	-	-	-	-	-	-	-	-	-	-	-
クラミジア肺炎(オウム病を除く)	全国	報告数	-	-	-	-	-	-	-	-	-	-	-	
		定点当たり	-	-	-	-	-	-	-	-	-	-	-	
	全県	報告数	-	-	-	-	-	-	-	-	-	-	-	
		定点当たり	-	-	-	-	-	-	-	-	-	-	-	
	県域	報告数	-	-	-	-	-	-	-	-	-	-	-	
		定点当たり	-	-	-	-	-	-	-	-	-	-	-	
感染性胃腸炎(ロタウイルス)	全国	報告数	18	1	11	4	1	-	-	-	-	-	-	
		定点当たり	0.04	0.00	0.02	0.01	0.00	-	-	-	-	-	-	
	全県	報告数	-	-	-	-	-	-	-	-	-	-	-	
		定点当たり	-	-	-	-	-	-	-	-	-	-	-	
	県域	報告数	-	-	-	-	-	-	-	-	-	-	-	
		定点当たり	-	-	-	-	-	-	-	-	-	-	-	

眼科定点		項目	9	10-14	15-19	20-29	30-39	40-49	50-59	60-69	70歳以上
急性出血性結膜炎	全国	報告数	-	-	-	-	3	-	1	-	-
		定点当たり	-	-	-	-	0.00	-	0.00	-	-
	全県	報告数	-	-	-	-	-	-	-	-	-
		定点当たり	-	-	-	-	-	-	-	-	-
	県域	報告数	-	-	-	-	-	-	-	-	-
		定点当たり	-	-	-	-	-	-	-	-	-
流行性角結膜炎	全国	報告数	7	22	13	61	142	98	43	45	39
		定点当たり	0.01	0.03	0.02	0.09	0.20	0.14	0.06	0.06	0.06
	全県	報告数	-	3	2	4	20	17	6	5	7
		定点当たり	-	0.06	0.04	0.08	0.40	0.34	0.12	0.10	0.14
	県域	報告数	-	1	-	3	11	5	3	2	3
		定点当たり	-	0.06	-	0.18	0.65	0.29	0.18	0.12	0.18

基幹定点(週報)		項目	45-49	50-54	55-59	60-64	65-69	70歳以上
細菌性髄膜炎	全国	報告数	1	-	-	1	1	5
		定点当たり	0.00	-	-	0.00	0.00	0.01
	全県	報告数	-	-	-	-	-	-
		定点当たり	-	-	-	-	-	-
	県域	報告数	-	-	-	-	-	-
		定点当たり	-	-	-	-	-	-
無菌性髄膜炎	全国	報告数	-	-	-	1	1	-
		定点当たり	-	-	-	0.00	0.00	-
	全県	報告数	-	-	-	-	-	-
		定点当たり	-	-	-	-	-	-
	県域	報告数	-	-	-	-	-	-
		定点当たり	-	-	-	-	-	-
マイコプラズマ肺炎	全国	報告数	2	-	-	-	3	9
		定点当たり	0.00	-	-	-	0.01	0.02
	全県	報告数	-	-	-	-	-	-
		定点当たり	-	-	-	-	-	-
	県域	報告数	-	-	-	-	-	-
		定点当たり	-	-	-	-	-	-
クラミジア肺炎(オウム病を除く)	全国	報告数	-	-	-	-	-	-
		定点当たり	-	-	-	-	-	-
	全県	報告数	-	-	-	-	-	-
		定点当たり	-	-	-	-	-	-
	県域	報告数	-	-	-	-	-	-
		定点当たり	-	-	-	-	-	-
感染性胃腸炎(ロタウイルス)	全国	報告数	-	-	1	-	-	-
		定点当たり	-	-	0.00	-	-	-
	全県	報告数	-	-	-	-	-	-
		定点当たり	-	-	-	-	-	-
	県域	報告数	-	-	-	-	-	-
		定点当たり	-	-	-	-	-	-

表3 5週前～今週の推移 (その1)  
 (全県及び横浜市・川崎市・相模原市を除く県域)

2018年50週(12月10日～12月16日)

疾病名	項目		5週前	4週前	3週前	2週前	1週前	今週
			45週	46週	47週	48週	49週	50週
			(11月05日 ～11月11 日)	(11月12日 ～11月18 日)	(11月19日 ～11月25 日)	(11月26日 ～12月02 日)	(12月03日 ～12月09 日)	(12月10日 ～12月16 日)
インフルエンザ (高病原性鳥インフル ンザを除く)	全県	報告数	49	116	189	268	592	1,208
		定点当たり	0.14	0.34	0.55	0.79	1.72	3.53
	県域	報告数	13	25	54	67	113	238
		定点当たり	0.11	0.21	0.46	0.57	0.97	2.05
RSウイルス 感染症	全県	報告数	51	42	52	39	34	46
		定点当たり	0.24	0.20	0.24	0.18	0.16	0.21
	県域	報告数	25	16	25	17	13	14
		定点当たり	0.34	0.22	0.34	0.23	0.18	0.19
咽頭結膜熱	全県	報告数	80	84	75	135	111	139
		定点当たり	0.37	0.40	0.35	0.64	0.51	0.64
	県域	報告数	21	35	27	43	33	41
		定点当たり	0.28	0.47	0.36	0.58	0.45	0.56
A群溶血性レ ンサ球菌咽頭 炎	全県	報告数	539	503	479	563	638	526
		定点当たり	2.51	2.37	2.21	2.66	2.95	2.44
	県域	報告数	132	127	134	148	171	145
		定点当たり	1.78	1.72	1.81	2.00	2.34	1.99
感染性胃腸炎	全県	報告数	1,046	1,233	1,348	1,754	2,003	2,088
		定点当たり	4.87	5.82	6.21	8.27	9.27	9.67
	県域	報告数	343	384	443	556	564	632
		定点当たり	4.64	5.19	5.99	7.51	7.73	8.66
水痘	全県	報告数	101	143	110	170	204	207
		定点当たり	0.47	0.67	0.51	0.80	0.94	0.96
	県域	報告数	27	68	51	74	79	83
		定点当たり	0.36	0.92	0.69	1.00	1.08	1.14
手足口病	全県	報告数	158	199	156	167	137	148
		定点当たり	0.73	0.94	0.72	0.79	0.63	0.69
	県域	報告数	60	78	48	71	61	70
		定点当たり	0.81	1.05	0.65	0.96	0.84	0.96
伝染性紅斑	全県	報告数	303	307	304	402	425	314
		定点当たり	1.41	1.45	1.40	1.90	1.97	1.45
	県域	報告数	78	95	79	133	132	86
		定点当たり	1.05	1.28	1.07	1.80	1.81	1.18
突発性発しん	全県	報告数	107	101	79	96	112	93
		定点当たり	0.50	0.48	0.36	0.45	0.52	0.43
	県域	報告数	32	33	24	27	33	29
		定点当たり	0.43	0.45	0.32	0.36	0.45	0.40

表3 5週前～今週の推移 (その2)  
 (全県及び横浜市・川崎市・相模原市を除く県域)

2018年50週(12月10日～12月16日)

疾病名	項目		5週前	4週前	3週前	2週前	1週前	今週
			45週	46週	47週	48週	49週	50週
			(11月05日 ～11月11 日)	(11月12日 ～11月18 日)	(11月19日 ～11月25 日)	(11月26日 ～12月02 日)	(12月03日 ～12月09 日)	(12月10日 ～12月16 日)
ヘルパンギーナ	全県	報告数	43	31	22	27	17	26
		定点当たり	0.20	0.15	0.10	0.13	0.08	0.12
	県域	報告数	28	22	10	21	10	15
		定点当たり	0.38	0.30	0.14	0.28	0.14	0.21
流行性耳下腺炎	全県	報告数	32	20	23	37	22	31
		定点当たり	0.15	0.09	0.11	0.17	0.10	0.14
	県域	報告数	16	6	4	16	11	10
		定点当たり	0.22	0.08	0.05	0.22	0.15	0.14
急性出血性結膜炎	全県	報告数	-	-	-	-	1	-
		定点当たり	-	-	-	-	0.02	-
	県域	報告数	-	-	-	-	-	-
		定点当たり	-	-	-	-	-	-
流行性角結膜炎	全県	報告数	94	97	80	104	105	103
		定点当たり	1.81	1.87	1.57	2.04	2.10	2.06
	県域	報告数	45	33	34	41	45	45
		定点当たり	2.65	1.94	2.00	2.41	2.65	2.65
細菌性髄膜炎	全県	報告数	-	1	-	-	-	-
		定点当たり	-	0.09	-	-	-	-
	県域	報告数	-	-	-	-	-	-
		定点当たり	-	-	-	-	-	-
無菌性髄膜炎	全県	報告数	1	-	-	-	-	-
		定点当たり	0.09	-	-	-	-	-
	県域	報告数	-	-	-	-	-	-
		定点当たり	-	-	-	-	-	-
マイコプラズマ肺炎	全県	報告数	1	-	3	4	3	2
		定点当たり	0.09	-	0.30	0.36	0.27	0.18
	県域	報告数	-	-	2	1	1	-
		定点当たり	-	-	0.40	0.20	0.20	-
クラミジア肺炎 (オウム病を除く)	全県	報告数	-	-	-	-	-	-
		定点当たり	-	-	-	-	-	-
	県域	報告数	-	-	-	-	-	-
		定点当たり	-	-	-	-	-	-
感染性胃腸炎 (ロタウイルス)	全県	報告数	-	-	-	-	-	-
		定点当たり	-	-	-	-	-	-
	県域	報告数	-	-	-	-	-	-
		定点当たり	-	-	-	-	-	-