



神奈川県感染症発生情報 (49週報)

(12月3日～12月9日)

<http://www.eiken.pref.kanagawa.jp/>



今週の注目感染症

～インフルエンザ～ 今週、全県の定点当たりの患者報告数が「1.72」となり、流行開始の目安(定点当たり1)を超えました。感染している人の咳やくしゃみに含まれるウイルスを吸い込んだり、ウイルスが付着した手で目、鼻、口を触れたりすることによって感染します。外出後の手洗い・うがいや、咳エチケット(咳・くしゃみの症状がある場合はマスク着用)を心がけ、感染を予防しましょう。重症化を防ぐためにはインフルエンザワクチンの接種が有効です。接種希望の方は、お早めにかかりつけの医療機関にご相談ください。

～風しん～ 神奈川県では今週も19件の報告があり、流行が続いています。

今週の全数把握対象疾患

(当該週の国による集計及び各保健福祉事務所からの報告をもとに期日を決めて集計しているため、集計数が前後することがあります。)

分類	対象疾患	内訳				神奈川県 (今週)	神奈川県 (2018年累計)
		県域	横浜市	川崎市	相模原市		
二類	結核	11	10	4	2	27	1,505
三類	細菌性赤痢		1			1	15
	腸管出血性大腸菌感染症		1	1		2	294
四類	E型肝炎			1		1	43
	A型肝炎		1			1	93
	つつが虫病	2				2	12
	レジオネラ症	1		1	1	3	105
五類	アメーバ赤痢		2			2	69
	カルバペネム耐性腸内細菌科細菌感染症	1	1			2	218
	急性脳炎		1			1	33
	劇症型溶血性レンサ球菌感染症			1	1	2	50
	後天性免疫不全症候群		1			1	71
	侵襲性肺炎球菌感染症	1	1	3		5	204
	水痘(入院例)		1			1	51
	梅毒	1	2	2		5	343
	百日咳	6	11	4		21	680
	風しん	4	8	6	1	19	362
	麻しん		1	1		2	6

全数把握対象疾患情報

- 結核27例：年齢群は20歳代1例、30歳代1例、40歳代4例、50歳代3例、60歳代4例、70歳代4例、80歳代9例、90歳代1例、病型は肺結核17例、肺結核及び結核性胸膜炎1例、結核性胸膜炎1例、粟粒結核1例、精巢上体結核1例、無症状病原体保有者6例
- 細菌性赤痢1例：年齢群は20歳代、菌種は*S. sonnei*(D群)、感染経路は不明、推定感染地域はアメリカ合衆国(ハワイ州)
- 腸管出血性大腸菌感染症2例：年齢群は10歳代1例、50歳代1例、血清型・毒素型はO157VT型不明2例、推定感染経路は経口感染1例、不明1例、推定感染地域は神奈川県2例
- E型肝炎1例：年齢群は70歳代、感染経路は不明、推定感染地域は神奈川県
- A型肝炎1例：年齢群は50歳代、推定感染経路は経口感染及び性的接触、感染地域は都道府県不明、ワクチン接種歴は不明
- つつが虫病2例：年齢群は40歳代1例、70歳代1例、推定感染経路は昆虫等からの感染2例、推定感染地域は神奈川県2例
- レジオネラ症3例：年齢群は10歳未満1例、50歳代1例、100歳代1例、病型は肺炎型3例、推定感染経路は水系感染1例、不明2例、推定感染地域は神奈川県2例、都道府県不明1例
- アメーバ赤痢2例：年齢群は30歳代1例、60歳代1例、病型は腸管アメーバ症2例、推定感染経路は経口感染1例、性的接触1例、感染地域は都道府県不明2例
- カルバペネム耐性腸内細菌科細菌感染症2例：年齢群は60歳代1例、80歳代1例、菌種は*Enterobacter cloacae* 1例、*Enterobacter sp.* 1例、推定感染経路は以前からの保菌1例、手術部位感染1例、推定感染地域は神奈川県2例
- 急性脳炎1例：年齢群は10歳未満、病原体は不明、感染経路は不明、感染地域は都道府県不明
- 劇症型溶血性レンサ球菌感染症2例：年齢群は80歳代1例、90歳代1例、感染経路は不明2例、推定感染地域は神奈川県1例、不明1例
- 後天性免疫不全症候群1例：年齢群は30歳代、病型はAIDS、推定感染経路は性的接触、推定感染地域は国内
- 侵襲性肺炎球菌感染症5例：年齢群は40歳代1例、50歳代2例、70歳代1例、80歳代1例、推定感染経路は接触感染1例、不明4例、推定感染地域は神奈川県4例、都道府県不明1例、ワクチン接種歴は接種あり1例、接種なし2例、不明2例
- 水痘(入院例)1例：年齢群は20歳代、感染経路は不明、推定感染地域は神奈川県、ワクチン接種歴は接種なし
- 梅毒5例：年齢群は10歳代1例、30歳代1例、40歳代3例、病型は早期顕症梅毒1期2例、早期顕症梅毒 期3例、推定感染経路は性的接触5例、推定感染地域は神奈川県2例、東京都2例、都道府県不明1例
- 百日咳21例：年齢群は10歳未満12例、10歳代6例、30歳代2例、60歳代1例、推定感染原因は家族内感染3例、学校3例、不明15例、推定感染地域は神奈川県14例、都道府県不明7例、ワクチン接種歴は接種あり16例、接種なし1例、不明4例
- 風しん19例：男女別は男性15例、女性4例、年齢群は20歳代7例、30歳代6例、40歳代2例、50歳代3例、60歳代1例、推定感染経路は飛沫感染5例、不明14例、推定感染地域は神奈川県8例、神奈川県及び東京都1例、東京都1例、都道府県不明9例、ワクチン接種歴は接種あり2例、接種なし5例、不明12例
- 麻しん2例：年齢群は30歳代2例、感染経路は不明2例、推定感染地域は神奈川県及び東京都1例、タイ王国1例、ワクチン接種歴は接種あり1例、不明1例

今週の定点把握対象疾患

- 伝染性紅斑の定点当たりの報告数は、厚木保健福祉事務所管内(6.90)、横浜市(2.20)、鎌倉保健福祉事務所管内(2.00)で警報レベル(2)を超えています。また、全県(1.97)、県域(1.81)でも高くなっています。
- 水痘の定点当たりの報告数は、厚木保健福祉事務所管内(2.50)、茅ヶ崎市(2.00)で警報レベル(2)を超えています。また、横須賀市(1.33)、藤沢市(1.20)、横浜市(1.00)、鎌倉保健福祉事務所管内(1.00)で注意報レベル(1)を超えています。
- 流行性角結膜炎の定点当たりの報告数は、厚木保健福祉事務所管内(8.67)で注意報レベル(8)を超えています。
- インフルエンザの定点当たりの報告数は、全県(1.72)で流行開始の目安(1)を超えています。

神奈川県感染症情報センター

神奈川県衛生研究所 企画情報部 衛生情報課

TEL:0467-83-4400(代表)

FAX:0467-89-5211(企画情報部)

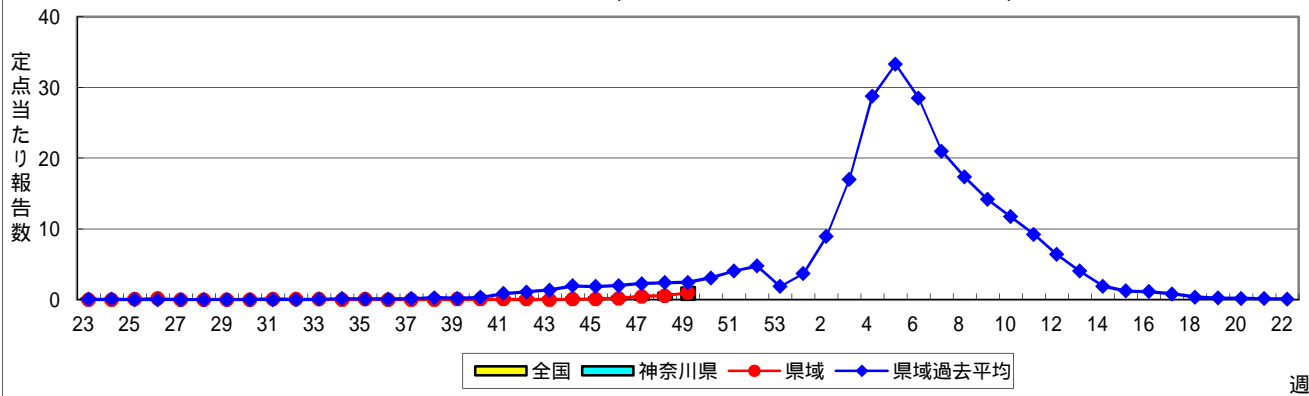
感染症発生動向調査事業は「感染症の予防及び感染症の患者に対する医療に関する法律」によって行われています。

* 県域とは、神奈川県内の市町村のうち横浜市、川崎市、相模原市を除いた地域です

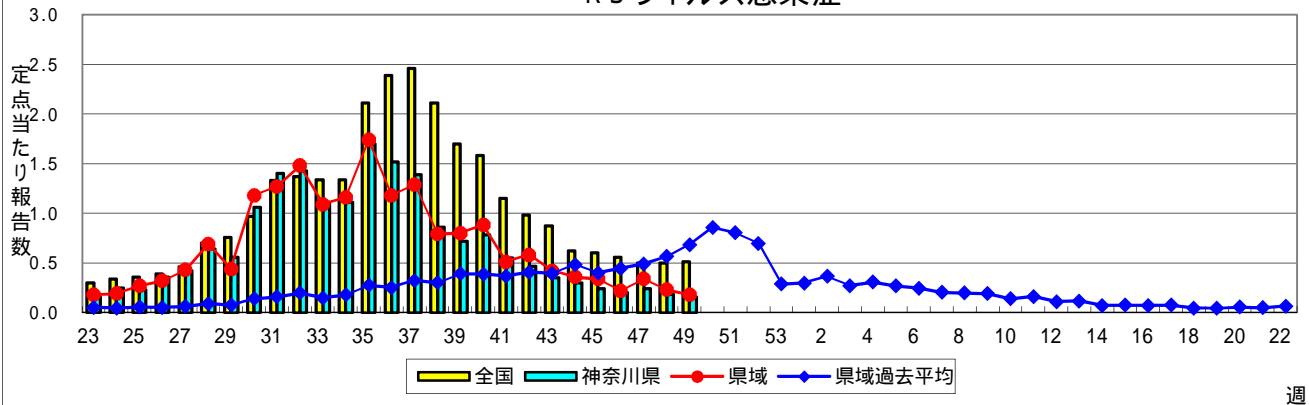
感染症発生動向調査:週報対象疾患の時系列グラフ

疾患名の括弧書きは、一般名称であり、正式名称ではありません。
 神奈川県&県域(横浜市・川崎市・相模原市を除く)のデータです。

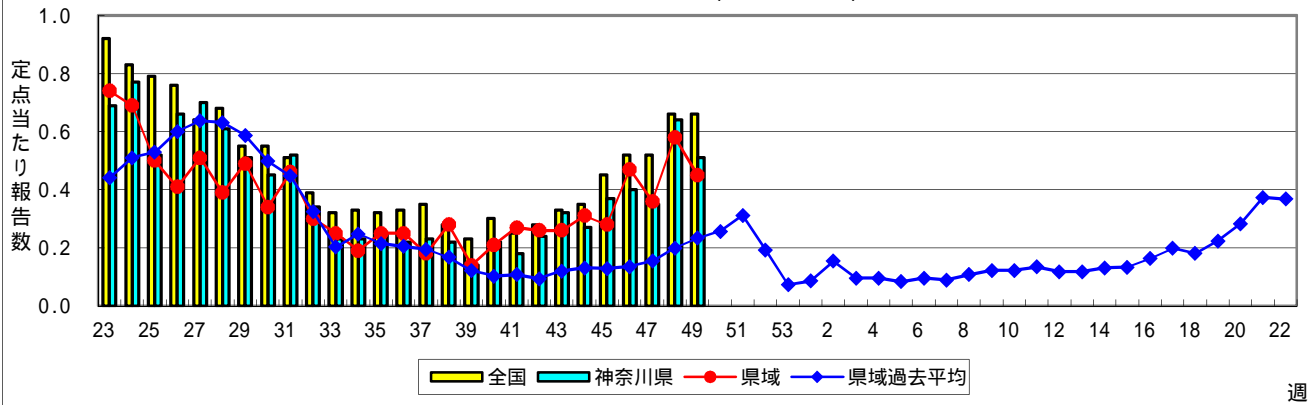
インフルエンザ(高病原性鳥インフルエンザを除く)



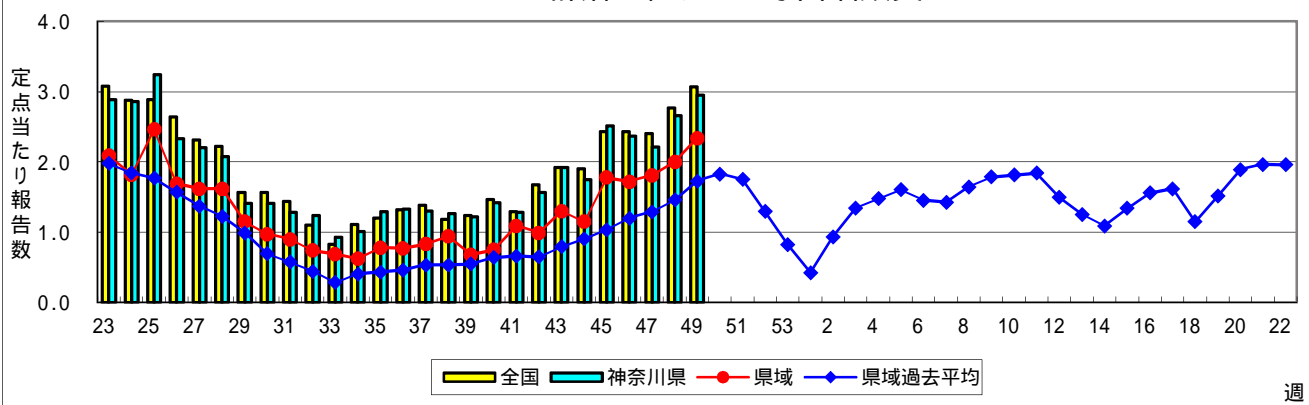
RSウイルス感染症



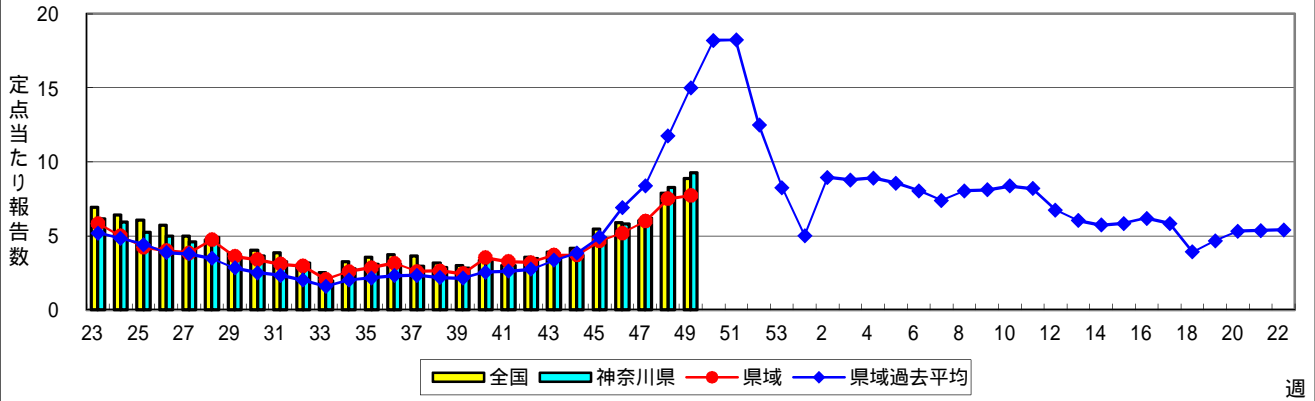
咽頭結膜熱(プール熱)



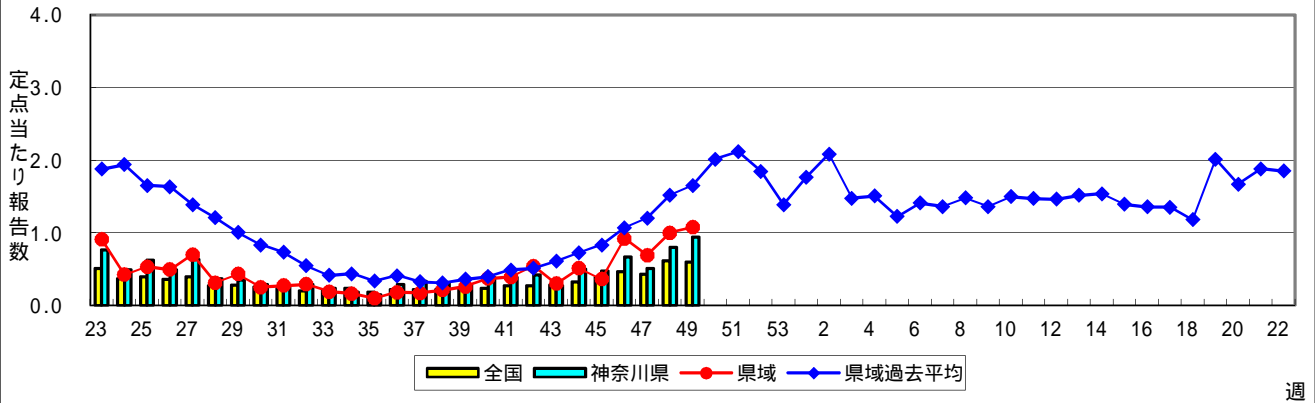
A群溶血性レンサ球菌咽頭炎



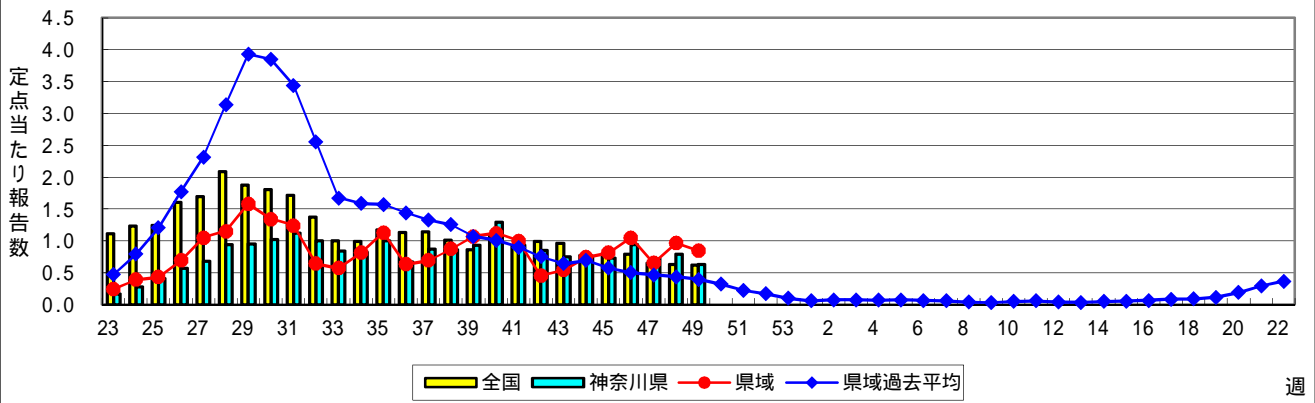
感染性胃腸炎



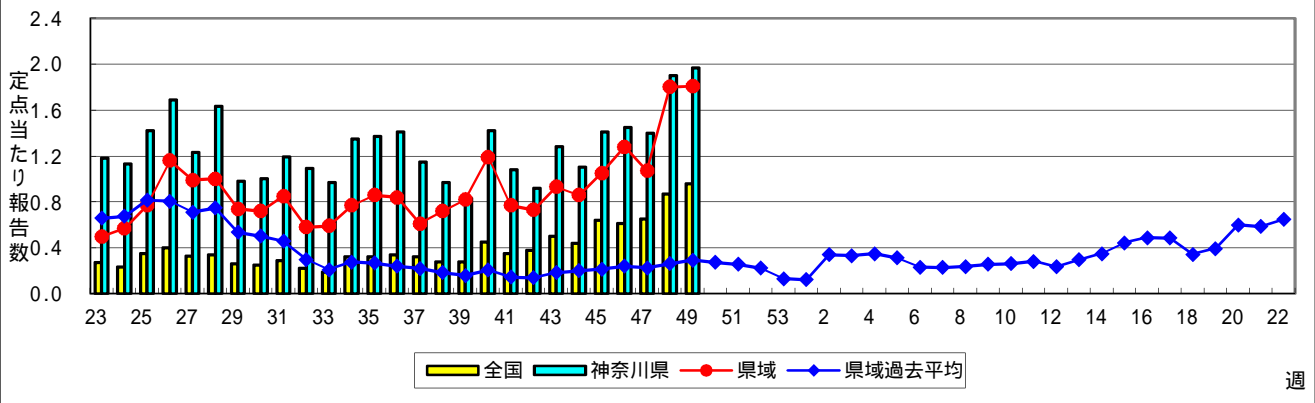
水痘(水ぼうそう)



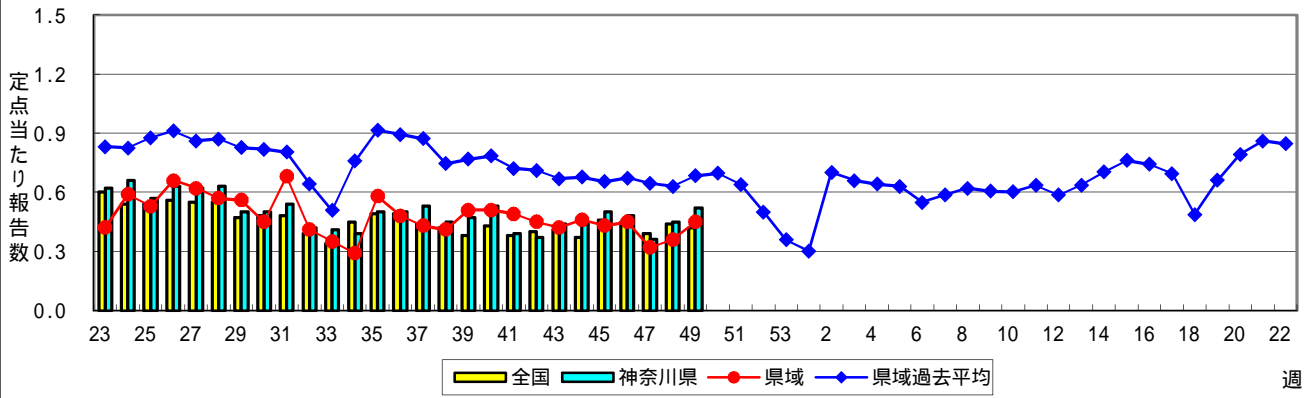
手足口病



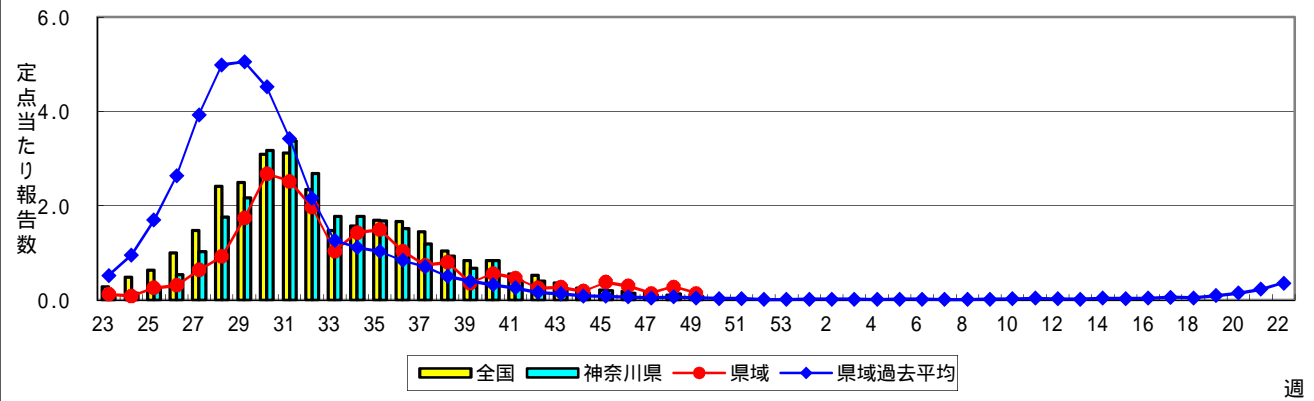
伝染性紅斑(リンゴ病)



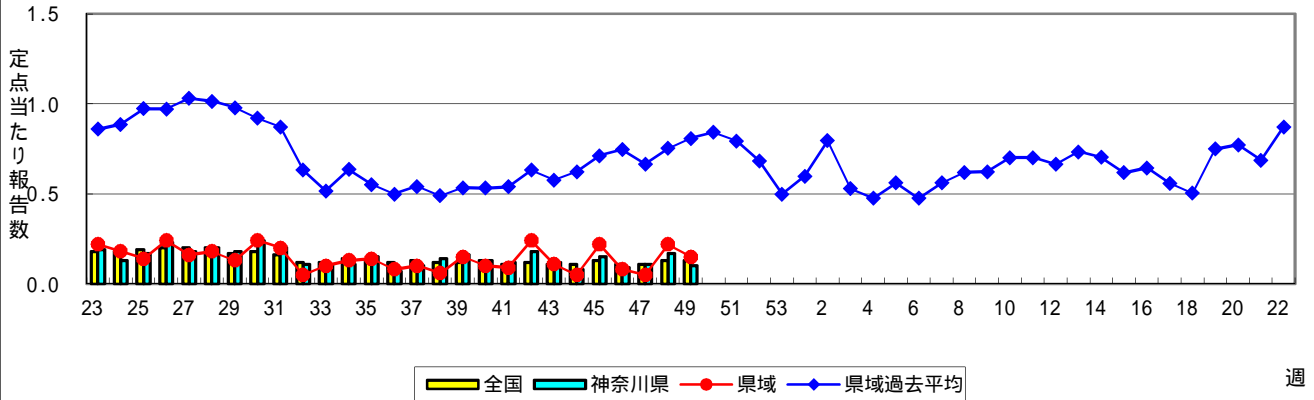
突発性発しん



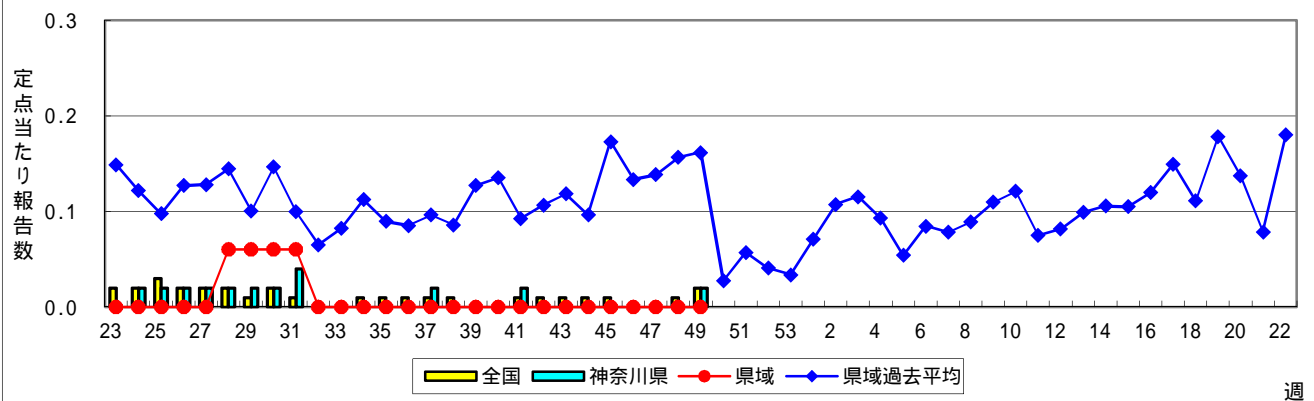
ヘルパンギーナ



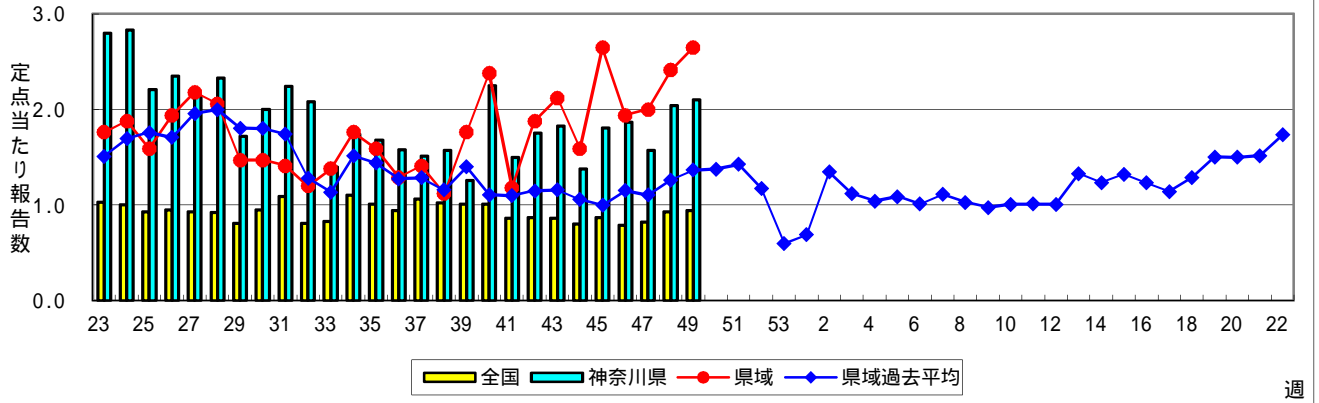
流行性耳下腺炎(おたふくかぜ)



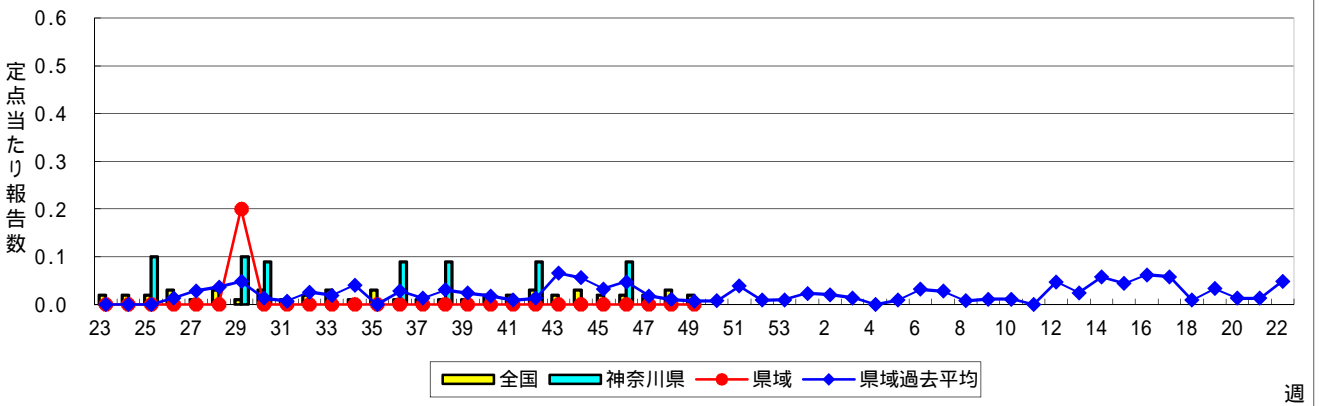
急性出血性結膜炎



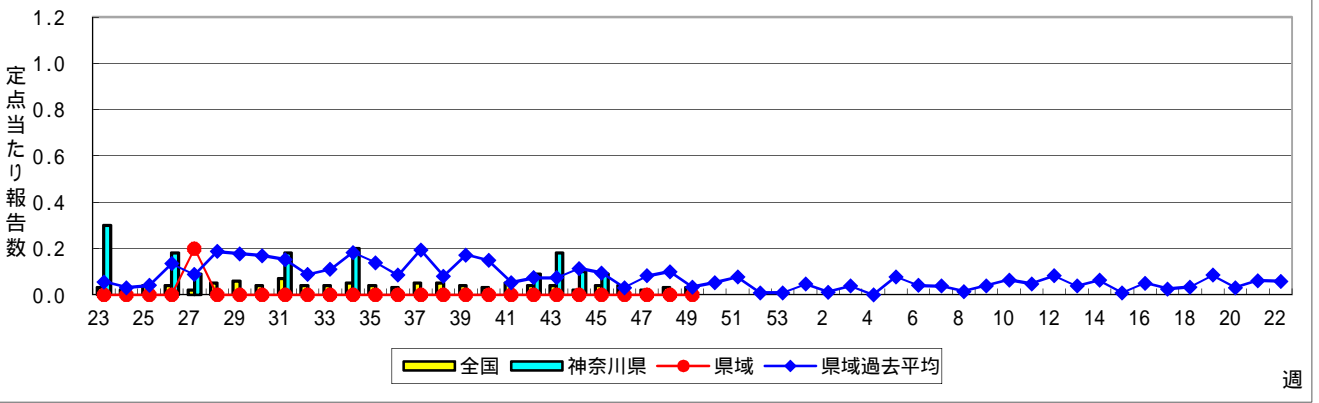
流行性角結膜炎



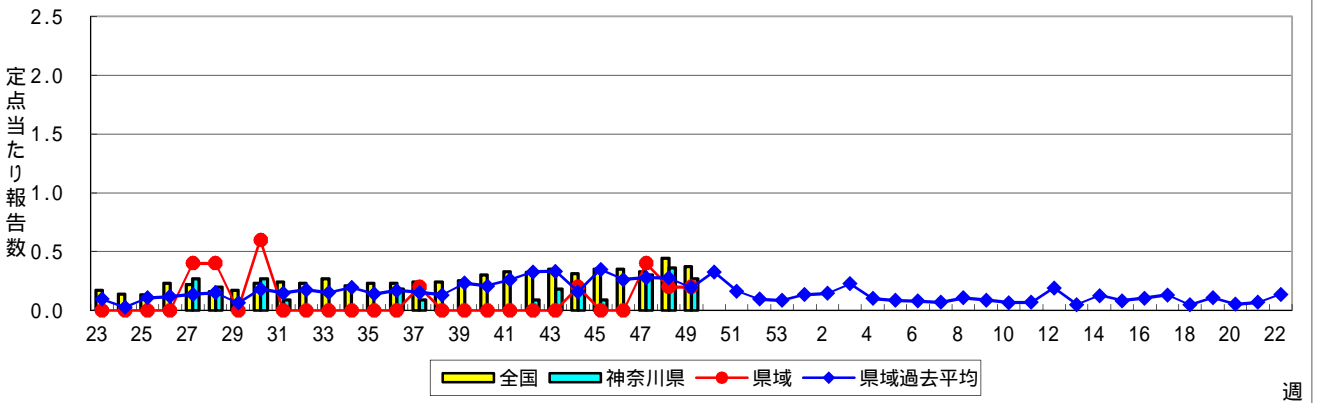
細菌性髄膜炎



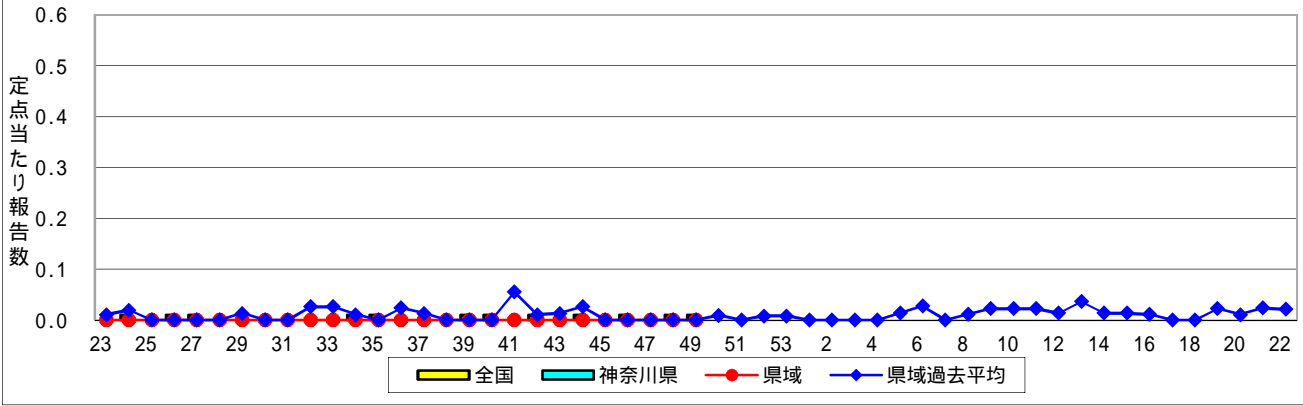
無菌性髄膜炎



マイコプラズマ肺炎



クラミジア肺炎(オウム病を除く)



感染性胃腸炎(ロタウイルス)

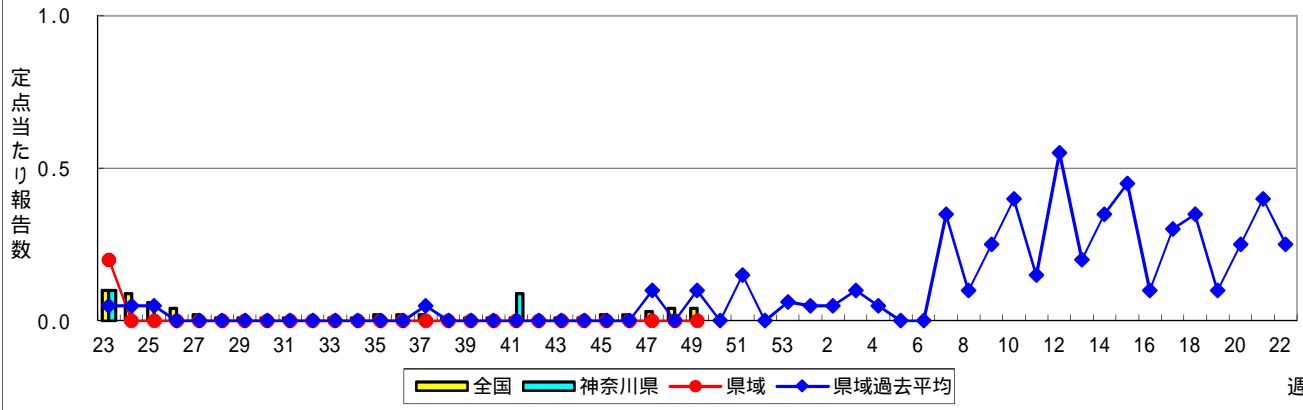


表1 報告数・定点当たり報告数 疾病、政令市・保健所別 (その1)

2018年49週(12月03日~12月09日)

神奈川県	インフルエンザ (高病原性鳥インフルエンザ を除く)		RSウイルス感染症		咽頭結膜熱		A群溶血性レンサ球菌 咽頭炎		感染性胃腸炎	
	報告数	定点当たり	報告数	定点当たり	報告数	定点当たり	報告数	定点当たり	報告数	定点当たり
全県	592	1.72	34	0.16	111	0.51	638	2.95	2,003	9.27
横浜市	410	2.81	17	0.18	59	0.63	272	2.92	826	8.88
川崎市	57	0.93	4	0.11	18	0.49	173	4.68	459	12.41
相模原市	12	0.57	-	-	1	0.08	22	1.69	154	11.85
県域 (横浜市、川崎市、相模原市を除く)	113	0.97	13	0.18	33	0.45	171	2.34	564	7.73
横須賀市	11	0.79	2	0.22	2	0.22	12	1.33	95	10.56
藤沢市	11	0.69	3	0.30	5	0.50	24	2.40	61	6.10
茅ヶ崎市	25	2.27	-	-	4	0.57	9	1.29	58	8.29
平塚	8	0.73	-	-	-	-	25	3.57	46	6.57
平塚 秦野センター	5	0.50	1	0.17	1	0.17	21	3.50	47	7.83
鎌倉	4	0.40	-	-	2	0.33	4	0.67	47	7.83
鎌倉 三崎センター	-	-	-	-	5	2.50	3	1.50	5	2.50
小田原	11	1.10	1	0.17	-	-	11	1.83	31	5.17
小田原 足柄上センター	3	0.60	-	-	-	-	2	0.67	1	0.33
厚木	20	1.25	6	0.60	14	1.40	43	4.30	141	14.10
厚木 大和センター	15	1.36	-	-	-	-	17	2.43	32	4.57

神奈川県	水痘		手足口病		伝染性紅斑		突発性発しん	
	報告数	定点当たり	報告数	定点当たり	報告数	定点当たり	報告数	定点当たり
全県	204	0.94	137	0.63	425	1.97	112	0.52
横浜市	93	1.00	47	0.51	205	2.20	46	0.49
川崎市	27	0.73	22	0.59	63	1.70	29	0.78
相模原市	5	0.38	7	0.54	25	1.92	4	0.31
県域 (横浜市、川崎市、相模原市を除く)	79	1.08	61	0.84	132	1.81	33	0.45
横須賀市	12	1.33	2	0.22	8	0.89	6	0.67
藤沢市	12	1.20	5	0.50	16	1.60	4	0.40
茅ヶ崎市	14	2.00	5	0.71	7	1.00	2	0.29
平塚	2	0.29	9	1.29	9	1.29	2	0.29
平塚 秦野センター	4	0.67	7	1.17	2	0.33	2	0.33
鎌倉	6	1.00	15	2.50	12	2.00	3	0.50
鎌倉 三崎センター	1	0.50	1	0.50	2	1.00	-	-
小田原	2	0.33	4	0.67	2	0.33	7	1.17
小田原 足柄上センター	-	-	-	-	-	-	-	-
厚木	25	2.50	8	0.80	69	6.90	6	0.60
厚木 大和センター	1	0.14	5	0.71	5	0.71	1	0.14

神奈川県	ヘルパンギーナ		流行性耳下腺炎		急性出血性結膜炎		流行性角結膜炎		細菌性髄膜炎	
	報告数	定点当たり	報告数	定点当たり	報告数	定点当たり	報告数	定点当たり	報告数	定点当たり
全県	17	0.08	22	0.10	1	0.02	105	2.10	-	-
横浜市	6	0.06	8	0.09	1	0.05	28	1.40	-	-
川崎市	1	0.03	3	0.08	-	-	24	2.67	-	-
相模原市	-	-	-	-	-	-	8	2.00	-	-
県域 (横浜市、川崎市、相模原市を除く)	10	0.14	11	0.15	-	-	45	2.65	-	-
横須賀市	3	0.33	4	0.44	-	-	4	2.00	-	-
藤沢市	-	-	-	-	-	-	5	1.67	-	-
茅ヶ崎市	1	0.14	1	0.14	-	-	4	2.00
平塚	-	-	1	0.14	-	-	2	1.00	-	-
平塚 秦野センター	-	-	1	0.17	-	-	-	-
鎌倉	2	0.33	-	-	-	-	-	-
鎌倉 三崎センター	-	-	2	1.00
小田原	1	0.17	1	0.17	-	-	2	2.00
小田原 足柄上センター	-	-	-	-	-	-
厚木	3	0.30	1	0.10	-	-	26	8.67	-	-
厚木 大和センター	-	-	-	-	-	-	2	1.00

表2 報告数・定点当たり報告数、疾病・年齢階級別
(全県及び横浜市・川崎市・相模原市を除く県域) (その1)

2018年49週(12月03日～12月09日)

*表2は、各保健福祉事務所からの最新の報告をもとに作成しているため、国の週間データである表1および表3の数値と一致しないことがあります。

インフルエンザ定点	項目	合計	～5か月	～11か月	1歳	2	3	4	5	6	7	8	
インフルエンザ (高病原性鳥インフルエンザを除く)	全国	報告数	8,438	23	60	240	305	351	518	548	645	706	673
		定点当たり	1.70	0.00	0.01	0.05	0.06	0.07	0.10	0.11	0.13	0.14	0.14
	全県	報告数	592	2	4	13	21	28	33	34	43	47	52
		定点当たり	1.72	0.01	0.01	0.04	0.06	0.08	0.10	0.10	0.12	0.14	0.15
	県域	報告数	113	-	1	3	8	12	7	3	7	7	6
		定点当たり	0.97	-	0.01	0.03	0.07	0.10	0.06	0.03	0.06	0.06	0.05

小児科定点	項目	合計	～5か月	～11か月	1歳	2	3	4	5	6	7	8	
RSウイルス 感染症	全国	報告数	1,609	247	344	535	244	115	58	25	21	7	1
		定点当たり	0.51	0.08	0.11	0.17	0.08	0.04	0.02	0.01	0.01	0.00	0.00
	全県	報告数	34	5	9	14	4	1	1	-	-	-	-
		定点当たり	0.16	0.02	0.04	0.06	0.02	0.00	0.00	-	-	-	-
	県域	報告数	13	1	5	5	1	1	-	-	-	-	-
		定点当たり	0.18	0.01	0.07	0.07	0.01	0.01	-	-	-	-	-
咽頭結膜熱	全国	報告数	2,085	16	124	490	298	284	289	235	122	69	42
		定点当たり	0.66	0.01	0.04	0.16	0.09	0.09	0.09	0.07	0.04	0.02	0.01
	全県	報告数	111	-	10	17	13	14	16	18	6	4	3
		定点当たり	0.51	-	0.05	0.08	0.06	0.06	0.07	0.08	0.03	0.02	0.01
	県域	報告数	33	-	3	6	2	3	4	8	2	3	1
		定点当たり	0.45	-	0.04	0.08	0.03	0.04	0.05	0.11	0.03	0.04	0.01
A群溶血性レンサ球菌咽頭炎	全国	報告数	9,682	3	36	243	444	792	1,235	1,465	1,299	1,134	872
		定点当たり	3.07	0.00	0.01	0.08	0.14	0.25	0.39	0.46	0.41	0.36	0.28
	全県	報告数	638	-	1	9	22	48	64	95	91	85	65
		定点当たり	2.95	-	0.00	0.04	0.10	0.22	0.30	0.44	0.42	0.39	0.30
	県域	報告数	171	-	-	1	4	13	17	32	21	19	16
		定点当たり	2.34	-	-	0.01	0.05	0.18	0.23	0.44	0.29	0.26	0.22
感染性胃腸炎	全国	報告数	27,974	254	1,492	4,330	3,469	3,102	3,033	2,514	1,967	1,381	1,118
		定点当たり	8.86	0.08	0.47	1.37	1.10	0.98	0.96	0.80	0.62	0.44	0.35
	全県	報告数	2,003	13	93	294	238	209	212	192	157	100	77
		定点当たり	9.27	0.06	0.43	1.36	1.10	0.97	0.98	0.89	0.73	0.46	0.36
	県域	報告数	564	4	26	71	72	58	50	57	36	27	28
		定点当たり	7.73	0.05	0.36	0.97	0.99	0.79	0.68	0.78	0.49	0.37	0.38
水痘	全国	報告数	1,905	10	59	103	99	117	186	218	244	253	213
		定点当たり	0.60	0.00	0.02	0.03	0.03	0.04	0.06	0.07	0.08	0.08	0.07
	全県	報告数	204	2	1	6	9	14	13	24	27	26	32
		定点当たり	0.94	0.01	0.00	0.03	0.04	0.06	0.06	0.11	0.13	0.12	0.15
	県域	報告数	79	1	1	3	2	5	3	3	5	13	16
		定点当たり	1.08	0.01	0.01	0.04	0.03	0.07	0.04	0.04	0.07	0.18	0.22

インフルエンザ定点	項目	9	10-14	15-19	20-29	30-39	40-49	50-59	60-69	70-79	80歳以上	
インフルエンザ (高病原性鳥インフルエンザを除く)	全国	報告数	535	1,646	239	300	497	523	246	188	118	77
		定点当たり	0.11	0.33	0.05	0.06	0.10	0.11	0.05	0.04	0.02	0.02
	全県	報告数	73	120	12	19	29	34	11	7	9	1
		定点当たり	0.21	0.35	0.03	0.06	0.08	0.10	0.03	0.02	0.03	0.00
	県域	報告数	15	11	2	6	7	10	5	-	3	-
		定点当たり	0.13	0.09	0.02	0.05	0.06	0.09	0.04	-	0.03	-

小児科定点	項目	9	10-14	15-19	20歳以上	
RSウイルス 感染症	全国	報告数	3	6	-	3
		定点当たり	0.00	0.00	-	0.00
	全県	報告数	-	-	-	-
		定点当たり	-	-	-	-
	県域	報告数	-	-	-	-
		定点当たり	-	-	-	-
咽頭結膜熱	全国	報告数	30	44	4	38
		定点当たり	0.01	0.01	0.00	0.01
	全県	報告数	4	1	-	5
		定点当たり	0.02	0.00	-	0.02
	県域	報告数	1	-	-	-
		定点当たり	0.01	-	-	-
A群溶血性レンサ球菌咽頭炎	全国	報告数	659	1,103	65	332
		定点当たり	0.21	0.35	0.02	0.11
	全県	報告数	56	74	2	26
		定点当たり	0.26	0.34	0.01	0.12
	県域	報告数	10	26	1	11
		定点当たり	0.14	0.36	0.01	0.15
感染性胃腸炎	全国	報告数	921	2,069	405	1,919
		定点当たり	0.29	0.66	0.13	0.61
	全県	報告数	59	174	26	159
		定点当たり	0.27	0.81	0.12	0.74
	県域	報告数	19	60	9	47
		定点当たり	0.26	0.82	0.12	0.64
水痘	全国	報告数	161	216	9	17
		定点当たり	0.05	0.07	0.00	0.01
	全県	報告数	20	29	-	1
		定点当たり	0.09	0.13	-	0.00
	県域	報告数	9	18	-	-
		定点当たり	0.12	0.25	-	-

表2 報告数・定点当たり報告数、疾病・年齢階級別
(全県及び横浜市・川崎市・相模原市を除く県域) (その2)

2018年49週(12月03日～12月09日)

*表2は、各保健福祉事務所からの最新の報告をもとに作成しているため、国の還元データである表1および表3の数値と一致しないことがあります

小児科定点	項目	合計	～5か月	～11か月	1歳	
手足口病	全国	報告数	1,943	10	99	628
		定点当たり	0.62	0.00	0.03	0.20
	全県	報告数	137	3	5	38
		定点当たり	0.63	0.01	0.02	0.18
	県域	報告数	61	-	1	18
		定点当たり	0.84	-	0.01	0.25
伝染性紅斑	全国	報告数	3,026	-	12	130
		定点当たり	0.96	-	0.00	0.04
	全県	報告数	425	-	-	24
		定点当たり	1.97	-	-	0.11
	県域	報告数	132	-	-	10
		定点当たり	1.81	-	-	0.14
突発性発しん	全国	報告数	1,317	20	410	718
		定点当たり	0.42	0.01	0.13	0.23
	全県	報告数	112	2	34	62
		定点当たり	0.52	0.01	0.16	0.29
	県域	報告数	33	1	7	20
		定点当たり	0.45	0.01	0.10	0.27
ヘルパンギーナ	全国	報告数	335	2	32	81
		定点当たり	0.11	0.00	0.01	0.03
	全県	報告数	17	-	1	3
		定点当たり	0.08	-	0.00	0.01
	県域	報告数	10	-	-	1
		定点当たり	0.14	-	-	0.01
流行性耳下腺炎	全国	報告数	398	-	-	10
		定点当たり	0.13	-	-	0.00
	全県	報告数	22	-	-	-
		定点当たり	0.10	-	-	-
	県域	報告数	11	-	-	-
		定点当たり	0.15	-	-	-

小児科定点	項目	2	3	4	5	6	7	8	9	10-14	15-19	20歳以上	
手足口病	全国	報告数	396	262	186	122	86	51	30	19	44	-	10
		定点当たり	0.13	0.08	0.06	0.04	0.03	0.02	0.01	0.01	0.01	-	0.00
	全県	報告数	28	23	16	6	7	6	3	-	1	-	1
		定点当たり	0.13	0.11	0.07	0.03	0.03	0.03	0.01	-	0.00	-	0.00
	県域	報告数	14	7	8	2	5	2	3	-	1	-	-
		定点当たり	0.19	0.10	0.11	0.03	0.07	0.03	0.04	-	0.01	-	-
伝染性紅斑	全国	報告数	178	331	450	526	424	348	247	163	181	7	29
		定点当たり	0.06	0.10	0.14	0.17	0.13	0.11	0.08	0.05	0.06	0.00	0.01
	全県	報告数	27	42	73	63	58	49	40	27	18	2	2
		定点当たり	0.13	0.19	0.34	0.29	0.27	0.23	0.19	-	0.00	-	0.00
	県域	報告数	16	14	22	17	13	11	9	12	5	1	2
		定点当たり	0.22	0.19	0.30	0.23	0.18	0.15	0.12	0.16	0.07	0.01	0.03
突発性発しん	全国	報告数	113	32	14	5	3	1	-	-	-	-	1
		定点当たり	0.04	0.01	0.00	0.00	0.00	0.00	-	-	-	-	0.00
	全県	報告数	11	1	1	1	-	-	-	-	-	-	-
		定点当たり	0.05	0.00	0.00	0.00	-	-	-	-	-	-	-
	県域	報告数	5	-	-	-	-	-	-	-	-	-	-
		定点当たり	0.07	-	-	-	-	-	-	-	-	-	-
ヘルパンギーナ	全国	報告数	82	47	36	18	6	8	4	6	7	1	5
		定点当たり	0.03	0.01	0.01	0.01	0.00	0.00	0.00	0.00	0.00	0.00	0.00
	全県	報告数	4	3	2	3	-	1	-	-	-	-	-
		定点当たり	0.02	0.01	0.01	0.01	-	0.00	-	-	-	-	-
	県域	報告数	2	2	2	2	-	1	-	-	-	-	-
		定点当たり	0.03	0.03	0.03	0.03	-	0.01	-	-	-	-	-
流行性耳下腺炎	全国	報告数	16	31	64	59	71	43	31	26	38	4	5
		定点当たり	0.01	0.01	0.02	0.02	0.02	0.01	0.01	0.01	0.01	0.01	0.00
	全県	報告数	1	2	2	3	6	2	1	2	2	1	-
		定点当たり	0.00	0.01	0.01	0.01	0.03	0.01	0.00	0.01	0.01	0.00	-
	県域	報告数	1	-	2	1	2	1	1	1	2	-	-
		定点当たり	0.01	-	0.03	0.01	0.03	0.01	0.01	0.01	0.03	-	-

表2 報告数・定点当たり報告数、疾病・年齢階級別
(全県及び横浜市・川崎市・相模原市を除く県域) (その3)

2018年49週(12月03日～12月09日)

*表2は、各保健福祉事務所からの最新の報告をもとに作成しているため、国の還元データである表1および表3の数値と一致しないことがあります。

眼科定点		項目	合計	～5か月	～11か月	1歳	2	3	4	5	6	7	8	
急性出血性結膜炎	全国	報告数	11	-	-	-	-	-	-	-	-	-	1	
		定点当たり	0.02	-	-	-	-	-	-	-	-	-	-	0.00
	全県	報告数	1	-	-	-	-	-	-	-	-	-	-	-
		定点当たり	0.02	-	-	-	-	-	-	-	-	-	-	-
	県域	報告数	-	-	-	-	-	-	-	-	-	-	-	-
		定点当たり	-	-	-	-	-	-	-	-	-	-	-	-
流行性角結膜炎	全国	報告数	655	3	9	31	26	24	23	25	18	11	9	
		定点当たり	0.94	0.00	0.01	0.04	0.04	0.03	0.04	0.04	0.03	0.02	0.01	
	全県	報告数	105	-	4	9	2	7	6	2	5	1	3	
		定点当たり	2.10	-	0.08	0.18	0.04	0.14	0.12	0.04	0.10	0.02	0.06	
	県域	報告数	45	-	-	2	2	4	1	2	1	-	1	
		定点当たり	2.65	-	-	0.12	0.12	0.24	0.06	0.12	0.06	-	0.06	

基幹定点(週報)		項目	合計	0歳	1-4	5-9	10-14	15-19	20-24	25-29	30-34	35-39	40-44
細菌性髄膜炎	全国	報告数	11	2	-	1	1	-	-	-	-	1	-
		定点当たり	0.02	0.00	-	0.00	0.00	-	-	-	-	-	0.00
	全県	報告数	-	-	-	-	-	-	-	-	-	-	-
		定点当たり	-	-	-	-	-	-	-	-	-	-	-
	県域	報告数	-	-	-	-	-	-	-	-	-	-	-
		定点当たり	-	-	-	-	-	-	-	-	-	-	-
無菌性髄膜炎	全国	報告数	15	2	-	1	1	-	1	2	2	1	1
		定点当たり	0.03	0.00	-	0.00	0.00	-	0.00	0.00	0.00	0.00	0.00
	全県	報告数	-	-	-	-	-	-	-	-	-	-	-
		定点当たり	-	-	-	-	-	-	-	-	-	-	-
	県域	報告数	-	-	-	-	-	-	-	-	-	-	-
		定点当たり	-	-	-	-	-	-	-	-	-	-	-
マイコプラズマ肺炎	全国	報告数	178	-	39	53	38	7	2	1	10	5	5
		定点当たり	0.37	-	0.08	0.11	0.08	0.01	0.00	0.00	0.02	0.01	0.01
	全県	報告数	3	-	-	2	1	-	-	-	-	-	-
		定点当たり	0.27	-	-	0.18	0.09	-	-	-	-	-	-
	県域	報告数	1	-	-	1	-	-	-	-	-	-	-
		定点当たり	0.20	-	-	0.20	-	-	-	-	-	-	-
クラミジア肺炎 (オウム病を除く)	全国	報告数	3	-	-	-	-	-	-	-	-	-	-
		定点当たり	0.01	-	-	-	-	-	-	-	-	-	-
	全県	報告数	-	-	-	-	-	-	-	-	-	-	-
		定点当たり	-	-	-	-	-	-	-	-	-	-	-
	県域	報告数	-	-	-	-	-	-	-	-	-	-	-
		定点当たり	-	-	-	-	-	-	-	-	-	-	-
感染性胃腸炎 (ロタウイルス)	全国	報告数	19	2	9	6	1	-	-	-	-	1	-
		定点当たり	0.04	0.00	0.02	0.01	0.00	-	-	-	-	-	0.00
	全県	報告数	-	-	-	-	-	-	-	-	-	-	-
		定点当たり	-	-	-	-	-	-	-	-	-	-	-
	県域	報告数	-	-	-	-	-	-	-	-	-	-	-
		定点当たり	-	-	-	-	-	-	-	-	-	-	-

眼科定点		項目	9	10-14	15-19	20-29	30-39	40-49	50-59	60-69	70歳以上
急性出血性結膜炎	全国	報告数	-	-	1	1	1	2	4	1	-
		定点当たり	-	-	0.00	0.00	0.00	0.00	0.01	0.00	-
	全県	報告数	-	-	-	-	-	1	-	-	-
		定点当たり	-	-	-	-	-	0.02	-	-	-
	県域	報告数	-	-	-	-	-	-	-	-	-
		定点当たり	-	-	-	-	-	-	-	-	-
流行性角結膜炎	全国	報告数	9	23	7	64	148	83	48	54	40
		定点当たり	0.01	0.03	0.01	0.09	0.21	0.12	0.07	0.08	0.06
	全県	報告数	2	6	1	8	21	10	8	4	6
		定点当たり	0.04	0.12	0.02	0.16	0.42	0.20	0.16	0.08	0.12
	県域	報告数	-	4	1	4	13	6	2	1	1
		定点当たり	-	0.24	0.06	0.24	0.76	0.35	0.12	0.06	0.06

基幹定点(週報)		項目	45-49	50-54	55-59	60-64	65-69	70歳以上
細菌性髄膜炎	全国	報告数	-	-	1	1	-	4
		定点当たり	-	-	0.00	0.00	-	0.01
	全県	報告数	-	-	-	-	-	-
		定点当たり	-	-	-	-	-	-
	県域	報告数	-	-	-	-	-	-
		定点当たり	-	-	-	-	-	-
無菌性髄膜炎	全国	報告数	-	1	1	-	1	1
		定点当たり	-	0.00	0.00	-	0.00	0.00
	全県	報告数	-	-	-	-	-	-
		定点当たり	-	-	-	-	-	-
	県域	報告数	-	-	-	-	-	-
		定点当たり	-	-	-	-	-	-
マイコプラズマ肺炎	全国	報告数	2	-	2	1	3	10
		定点当たり	0.00	-	0.00	0.00	0.01	0.02
	全県	報告数	-	-	-	-	-	-
		定点当たり	-	-	-	-	-	-
	県域	報告数	-	-	-	-	-	-
		定点当たり	-	-	-	-	-	-
クラミジア肺炎 (オウム病を除く)	全国	報告数	-	1	-	-	-	2
		定点当たり	-	0.00	-	-	-	-
	全県	報告数	-	-	-	-	-	-
		定点当たり	-	-	-	-	-	-
	県域	報告数	-	-	-	-	-	-
		定点当たり	-	-	-	-	-	-
感染性胃腸炎 (ロタウイルス)	全国	報告数	-	-	-	-	-	-
		定点当たり	-	-	-	-	-	-
	全県	報告数	-	-	-	-	-	-
		定点当たり	-	-	-	-	-	-
	県域	報告数	-	-	-	-	-	-
		定点当たり	-	-	-	-	-	-

表3 5週前～今週の推移 (その1)
 (全県及び横浜市・川崎市・相模原市を除く県域)

2018年49週(12月03日～12月09日)

疾病名	項目		5週前	4週前	3週前	2週前	1週前	今週
			44週	45週	46週	47週	48週	49週
			(10月29日 ～11月04 日)	(11月05日 ～11月11 日)	(11月12日 ～11月18 日)	(11月19日 ～11月25 日)	(11月26日 ～12月02 日)	(12月03日 ～12月09 日)
インフルエンザ (高病原性鳥インフル ンザを除く)	全県	報告数	45	49	116	189	268	592
		定点当たり	0.13	0.14	0.34	0.55	0.79	1.72
	県域	報告数	7	13	25	54	67	113
		定点当たり	0.06	0.11	0.21	0.46	0.57	0.97
RSウイルス 感染症	全県	報告数	65	51	42	52	39	34
		定点当たり	0.30	0.24	0.20	0.24	0.18	0.16
	県域	報告数	27	25	16	25	17	13
		定点当たり	0.36	0.34	0.22	0.34	0.23	0.18
咽頭結膜熱	全県	報告数	58	80	84	75	135	111
		定点当たり	0.27	0.37	0.40	0.35	0.64	0.51
	県域	報告数	23	21	35	27	43	33
		定点当たり	0.31	0.28	0.47	0.36	0.58	0.45
A群溶血性レ ンサ球菌咽頭 炎	全県	報告数	379	539	503	479	563	638
		定点当たり	1.75	2.51	2.37	2.21	2.66	2.95
	県域	報告数	85	132	127	134	148	171
		定点当たり	1.15	1.78	1.72	1.81	2.00	2.34
感染性胃腸炎	全県	報告数	792	1,046	1,233	1,348	1,754	2,003
		定点当たり	3.67	4.87	5.82	6.21	8.27	9.27
	県域	報告数	274	343	384	443	556	564
		定点当たり	3.70	4.64	5.19	5.99	7.51	7.73
水痘	全県	報告数	109	101	143	110	170	204
		定点当たり	0.50	0.47	0.67	0.51	0.80	0.94
	県域	報告数	38	27	68	51	74	79
		定点当たり	0.51	0.36	0.92	0.69	1.00	1.08
手足口病	全県	報告数	165	158	199	156	167	137
		定点当たり	0.76	0.73	0.94	0.72	0.79	0.63
	県域	報告数	55	60	78	48	71	61
		定点当たり	0.74	0.81	1.05	0.65	0.96	0.84
伝染性紅斑	全県	報告数	237	303	307	304	402	425
		定点当たり	1.10	1.41	1.45	1.40	1.90	1.97
	県域	報告数	64	78	95	79	133	132
		定点当たり	0.86	1.05	1.28	1.07	1.80	1.81
突発性発しん	全県	報告数	95	107	101	79	96	112
		定点当たり	0.44	0.50	0.48	0.36	0.45	0.52
	県域	報告数	34	32	33	24	27	33
		定点当たり	0.46	0.43	0.45	0.32	0.36	0.45

表3 5週前～今週の推移 (その2)
 (全県及び横浜市・川崎市・相模原市を除く県域)

2018年49週(12月03日～12月09日)

疾病名	項目		5週前	4週前	3週前	2週前	1週前	今週
			44週	45週	46週	47週	48週	49週
			(10月29日 ～11月04 日)	(11月05日 ～11月11 日)	(11月12日 ～11月18 日)	(11月19日 ～11月25 日)	(11月26日 ～12月02 日)	(12月03日 ～12月09 日)
ヘルパンギーナ	全県	報告数	31	43	31	22	27	17
		定点当たり	0.14	0.20	0.15	0.10	0.13	0.08
	県域	報告数	14	28	22	10	21	10
		定点当たり	0.19	0.38	0.30	0.14	0.28	0.14
流行性耳下腺炎	全県	報告数	17	32	20	23	37	22
		定点当たり	0.08	0.15	0.09	0.11	0.17	0.10
	県域	報告数	4	16	6	4	16	11
		定点当たり	0.05	0.22	0.08	0.05	0.22	0.15
急性出血性結膜炎	全県	報告数	-	-	-	-	-	1
		定点当たり	-	-	-	-	-	0.02
	県域	報告数	-	-	-	-	-	-
		定点当たり	-	-	-	-	-	-
流行性角結膜炎	全県	報告数	69	94	97	80	104	105
		定点当たり	1.38	1.81	1.87	1.57	2.04	2.10
	県域	報告数	27	45	33	34	41	45
		定点当たり	1.59	2.65	1.94	2.00	2.41	2.65
細菌性髄膜炎	全県	報告数	-	-	1	-	-	-
		定点当たり	-	-	0.09	-	-	-
	県域	報告数	-	-	-	-	-	-
		定点当たり	-	-	-	-	-	-
無菌性髄膜炎	全県	報告数	1	1	-	-	-	-
		定点当たり	0.10	0.09	-	-	-	-
	県域	報告数	-	-	-	-	-	-
		定点当たり	-	-	-	-	-	-
マイコプラズマ肺炎	全県	報告数	2	1	-	3	4	3
		定点当たり	0.20	0.09	-	0.30	0.36	0.27
	県域	報告数	1	-	-	2	1	1
		定点当たり	0.20	-	-	0.40	0.20	0.20
クラミジア肺炎 (オウム病を除く)	全県	報告数	-	-	-	-	-	-
		定点当たり	-	-	-	-	-	-
	県域	報告数	-	-	-	-	-	-
		定点当たり	-	-	-	-	-	-
感染性胃腸炎 (ロタウイルス)	全県	報告数	-	-	-	-	-	-
		定点当たり	-	-	-	-	-	-
	県域	報告数	-	-	-	-	-	-
		定点当たり	-	-	-	-	-	-